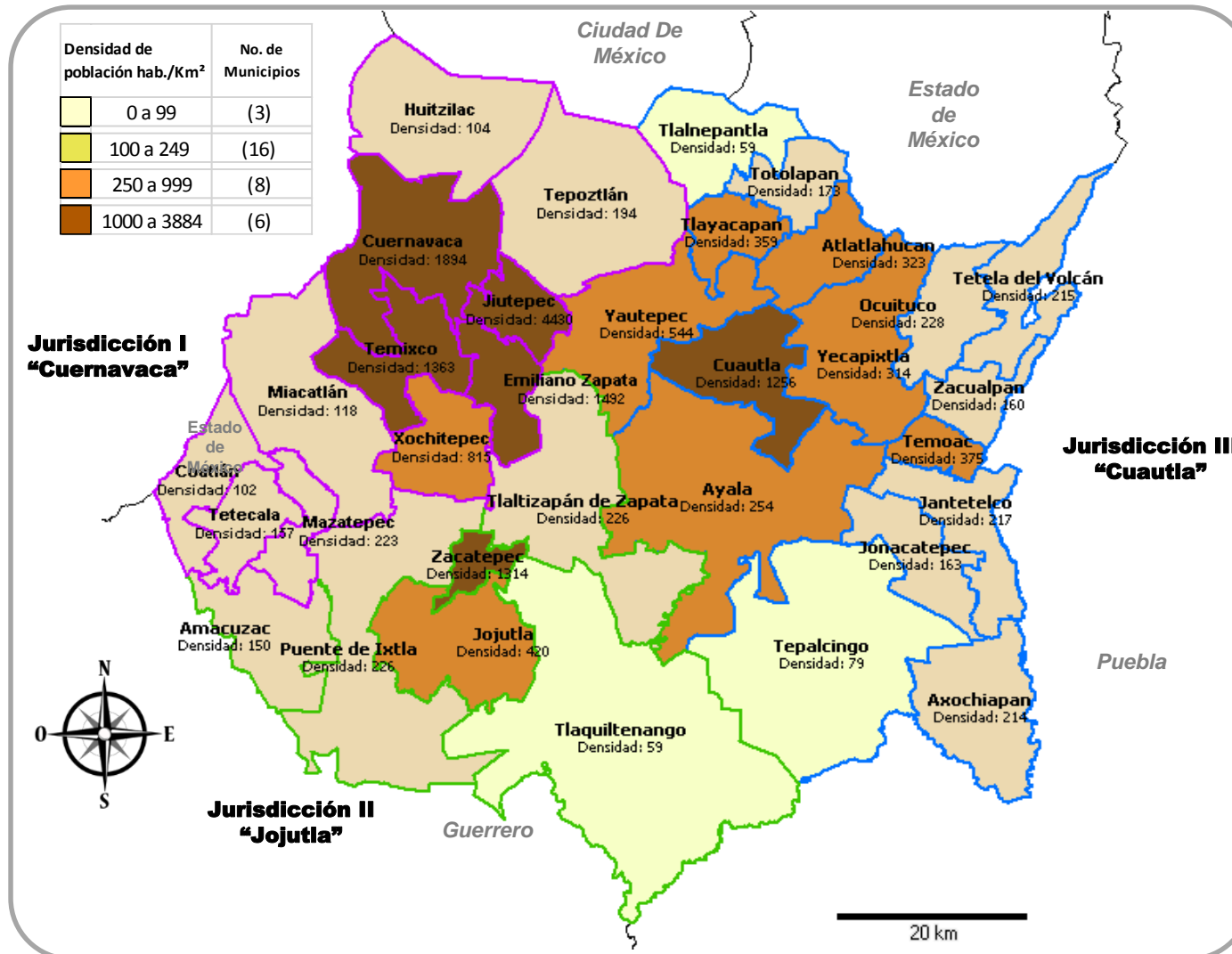


Densidad de la Población por Municipios, Estado de Morelos 2017. (Habitantes/Km²)



| Municipio | Extensión territorial INEGI | Población 2017 | Densidad 2017 |
|--|-----------------------------|------------------|---------------|
| Morelos | 4958.2 | 1,965,487 | 396 |
| Jurisdicción sanitaria I "Cuernavaca" | | | |
| 005 COATLÁN DEL RÍO | 102.6 | 10,482 | 102 |
| 007 CUERNAVACA | 207.8 | 393,585 | 1,894 |
| 008 EMILIANO ZAPATA | 65 | 96,962 | 1,492 |
| 009 HUITZILAC | 190.2 | 19,757 | 104 |
| 011 JIUTEPEC | 49.2 | 217,935 | 4,430 |
| 014 MAZATEPEC | 45.9 | 10,252 | 223 |
| 015 MIACATLÁN | 233.6 | 27,529 | 118 |
| 018 TEMIXCO | 87.7 | 119,544 | 1,363 |
| 020 TEPOZTLÁN | 242.6 | 47,104 | 194 |
| 021 TETECALA | 53.3 | 8,344 | 157 |
| 028 XOCHITEPEC | 89.1 | 72,582 | 815 |
| Jurisdicción sanitaria II "Jojutla" | | | |
| 001 AMACUZAC | 125 | 18,748 | 150 |
| 012 JOJUTLA | 142.6 | 59,886 | 420 |
| 017 PUENTE DE IXTLA | 299.2 | 67,672 | 226 |
| 024 TLALTIZAPÁN | 236.7 | 53,495 | 226 |
| 025 TLAQUILTENANGO | 581.8 | 34,046 | 59 |
| 031 ZACATEPEC | 28.5 | 37,442 | 1,314 |
| Jurisdicción sanitaria III "Cautla" | | | |
| 002 ATLATLAHUCAN | 71.4 | 23,040 | 323 |
| 003 AXOCHIAPAN | 173 | 37,069 | 214 |
| 004 AYALA | 345.7 | 87,694 | 254 |
| 006 CAUTLA | 153.7 | 193,023 | 1,256 |
| 010 JANTETELCO | 80.8 | 17,550 | 217 |
| 013 JONACATEPEC | 97.8 | 15,897 | 163 |
| 016 OCUITUCO | 80.7 | 18,374 | 228 |
| 019 TEPALCINGO | 349.7 | 27,699 | 79 |
| 022 TETELA DEL VOLCÁN | 98.5 | 21,142 | 215 |
| 023 TLALNEPANTLA | 124.1 | 7,314 | 59 |
| 026 TLAYACAPAN | 52.1 | 18,556 | 356 |
| 027 TOTOLAPAN | 67.8 | 11,719 | 173 |
| 029 YAUTEPEC | 203 | 110,412 | 544 |
| 030 YECAPITLA | 169.7 | 53,272 | 314 |
| 032 ZACUALPAN | 63.5 | 10,154 | 160 |
| 033 TEMOAC | 45.9 | 17,207 | 375 |

Fuente: : Dirección General de Información en Salud/ Cubos Dinámicos Estimaciones de Población Municipal 2017, Censo de Población y Vivienda 2010, CONAPO. Mapa Digital INEGI / Cartografía INEGI. Fecha consulta: 19 Noviembre 2017. Fecha de Actualización: Febrero 2018. Elaboró: Departamento de Evaluación.