

2.2.5.-Principales Causas de Egresos Hospitalarios de 0 a 9 años de edad (Estatad, Jurisdicción y Hospital).

10 Principales Causas de Egresos Hospitalarios 2016, de 0 a 9 años
ESTATAL MORELOS



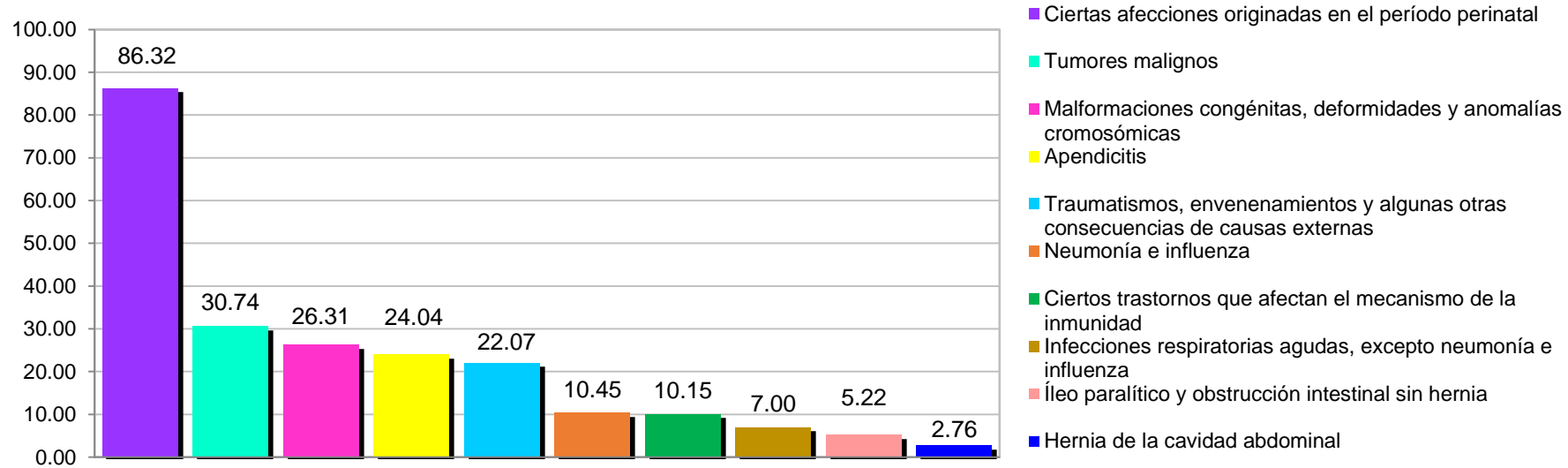
#	Principales causas de morbilidad por grupo de edad (0 a 9 años) de Morelos 2016	Morbilidad	Tasa de morbilidad X 10,000 hab.
c1	163 Ciertas afecciones originadas en el período perinatal	2,166	99.23
c2	166 Traumatismos, envenenamientos y algunas otras consecuencias de causas externas	466	21.35
c3	119 Apendicitis	409	18.74
c4	165 Malformaciones congénitas, deformidades y anomalías cromosómicas	351	16.08
c5	049 Tumores malignos	313	14.34
c6	104 Infecciones respiratorias agudas, excepto neumonía e influenza	268	12.28
c7	105 Neumonía e influenza	262	12.00
c8	001 Enfermedades infecciosas intestinales	125	5.73
c9	059 Ciertos trastornos que afectan el mecanismo de la inmunidad	103	4.72
c10	122 Íleo paralítico y obstrucción intestinal sin hernia	62	2.84
	Las demás Causas	980	44.90
	Total general	5,505	252.21

Fuente: Dirección General de Información en salud (DGIS). *Subsistema Automatizado de Egresos hospitalarios 2016 (SAEH) selección por ocurrencia. Cubos Dinámicos CONAPO-DGIS, Proyecciones Poblacionales Morelos, 2016.* Consultado en enero 2018.

Fecha de Actualización: Febrero 2018. **Elaboró: Departamento de Evaluación**

Diagnóstico de Salud Estatal
D. R. © Servicios de Salud de Morelos 2018, México.

10 Principales Causas de Egresos Hospitalarios 2016, de 0 a 9 años JURISDICCIÓN I

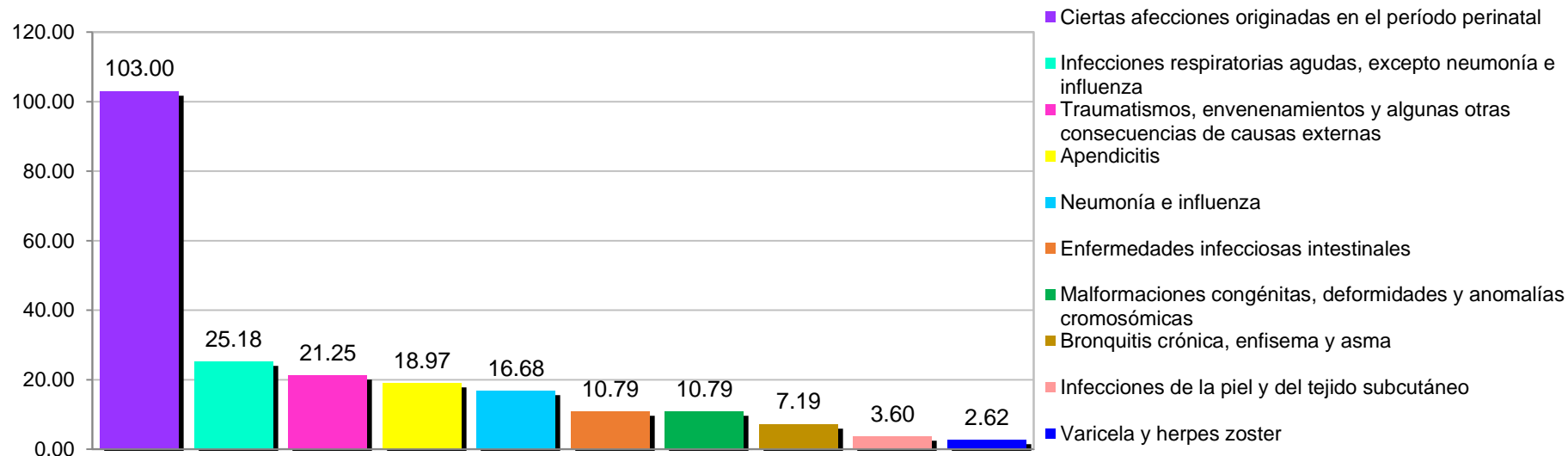


#	Principales causas de morbilidad por grupo de edad (0 a 9 años), correspondiente a la jurisdicción I	Morbilidad	Tasa de morbilidad X 10,000 hab.
c1	163 Ciertas afecciones originadas en el período perinatal	876	86.32
c2	049 Tumores malignos	312	30.74
c3	165 Malformaciones congénitas, deformidades y anomalías cromosómicas	267	26.31
c4	119 Apendicitis	244	24.04
c5	166 Traumatismos, envenenamientos y algunas otras consecuencias de causas externas	224	22.07
c6	105 Neumonía e influenza	106	10.45
c7	059 Ciertos trastornos que afectan el mecanismo de la inmunidad	103	10.15
c8	104 Infecciones respiratorias agudas, excepto neumonía e influenza	71	7.00
c9	122 Íleo paralítico y obstrucción intestinal sin hernia	53	5.22
c10	120 Hernia de la cavidad abdominal	28	2.76
	Las demás Causas	518	51.04
	Total general	2,802	276.11

Fuente: Dirección General de Información en salud (DGIS). *Subsistema Automatizado de Egresos hospitalarios 2016 (SAEH) selección por ocurrencia. Cubos Dinámicos CONAPO-DGIS, Proyecciones Poblacionales Morelos, 2016;.* Consultado en enero 2018.

Fecha de Actualización: Febrero 2018. **Elaboró: Departamento de Evaluación**

10 Principales Causas de Egresos Hospitalarios 2016, de 0 a 9 años JURISDICCIÓN II

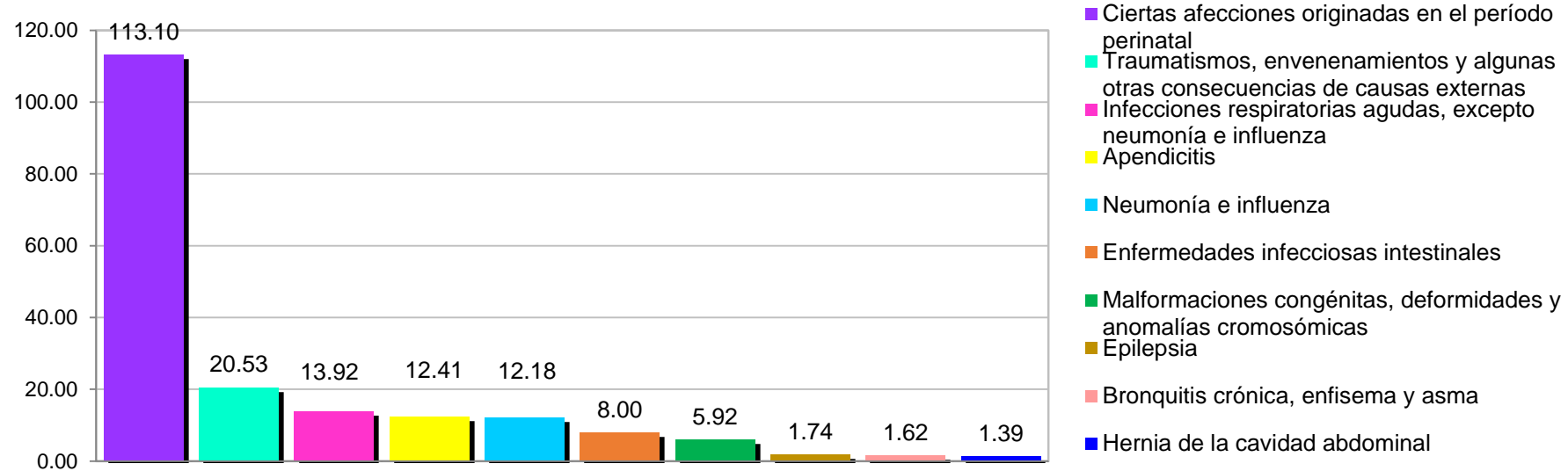


#	Principales causas de morbilidad por grupo de edad (0 a 9 años), correspondiente a la jurisdicción II	Morbilidad	Tasa de morbilidad X 10,000 hab.
c1	163 Ciertas afecciones originadas en el período perinatal	315	103.00
c2	104 Infecciones respiratorias agudas, excepto neumonía e influenza	77	25.18
c3	166 Traumatismos, envenenamientos y algunas otras consecuencias de causas externas	65	21.25
c4	119 Apendicitis	58	18.97
c5	105 Neumonía e influenza	51	16.68
c6	001 Enfermedades infecciosas intestinales	33	10.79
c7	165 Malformaciones congénitas, deformidades y anomalías cromosómicas	33	10.79
c8	110 Bronquitis crónica, enfisema y asma	22	7.19
c9	128 Infecciones de la piel y del tejido subcutáneo	11	3.60
c10	043 Varicela y herpes zoster	8	2.62
	Las demás Causas	112	36.62
	Total general	785	256.69

Fuente: Dirección General de Información en salud (DGIS). *Subsistema Automatizado de Egresos hospitalarios 2016 (SAEH) selección por ocurrencia. Cubos Dinámicos CONAPO-DGIS, Proyecciones Poblacionales Morelos, 2016;.* Consultado en enero 2018.

Fecha de Actualización: Febrero 2018. **Elaboró: Departamento de Evaluación**

10 Principales Causas de Egresos Hospitalarios 2016, de 0 a 9 años JURISDICCIÓN III

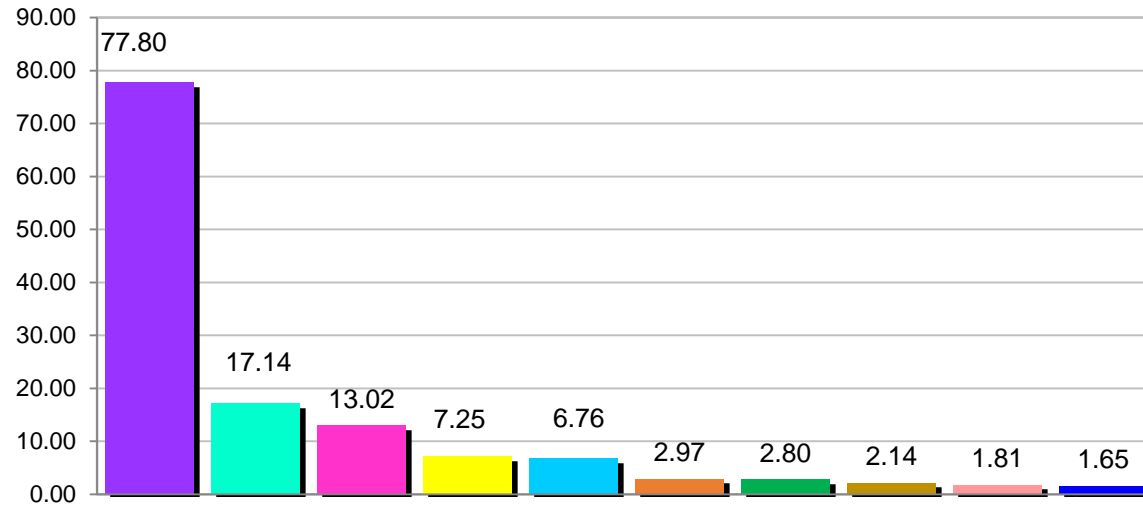


#	Principales causas de morbilidad por grupo de edad (0 a 9 años), correspondiente a la jurisdicción III	Morbilidad	Tasa de morbilidad X 10,000 hab.
c1	163 Ciertas afecciones originadas en el período perinatal	975	113.10
c2	166 Traumatismos, envenenamientos y algunas otras consecuencias de causas externas	177	20.53
c3	104 Infecciones respiratorias agudas, excepto neumonía e influenza	120	13.92
c4	119 Apendicitis	107	12.41
c5	105 Neumonía e influenza	105	12.18
c6	001 Enfermedades infecciosas intestinales	69	8.00
c7	165 Malformaciones congénitas, deformidades y anomalías cromosómicas	51	5.92
c8	081 Epilepsia	15	1.74
c9	110 Bronquitis crónica, enfisema y asma	14	1.62
c10	120 Hernia de la cavidad abdominal	12	1.39
	Las demás Causas	273	31.67
	Total general	1,918	222.48

Fuente: Dirección General de Información en salud (DGIS). *Subsistema Automatizado de Egresos hospitalarios 2016 (SAEH) selección por ocurrencia. Cubos Dinámicos CONAPO-DGIS, Proyecciones Poblacionales Morelos, 2016.*; Consultado en enero 2018.

Fecha de Actualización: Febrero 2018. **Elaboró: Departamento de Evaluación**

10 Principales Causas de Egresos Hospitalarios 2016, de 0 a 9 años HG DE CUERNAVACA DR. JOSE G. PARRES MSSA000466



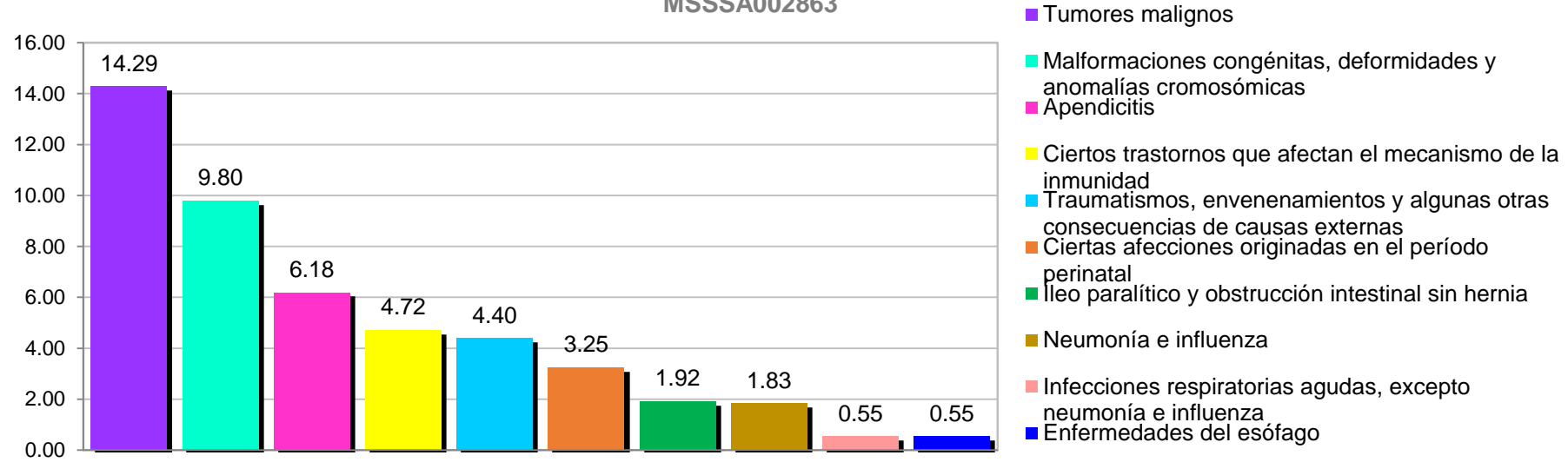
- Ciertas afecciones originadas en el período perinatal
- Traumatismos, envenenamientos y algunas otras consecuencias de causas externas
- Apendicitis
- Malformaciones congénitas, deformidades y anomalías cromosómicas
- Infecciones respiratorias agudas, excepto neumonía e influenza
- Enfermedades crónicas de las amígdalas y vegetaciones adenoideas
- Hernia de la cavidad abdominal
- Bronquitis crónica, enfisema y asma
- Neumonía e influenza
- Íleo paralítico y obstrucción intestinal sin hernia

#	Principales causas de morbilidad por grupo de edad (0 a 9 años) del HG J.G. Parres	Morbilidad	Tasa de morbilidad X 10,000 hab.
c1	163 Ciertas afecciones originadas en el período perinatal	472	77.80
c2	166 Traumatismos, envenenamientos y algunas otras consecuencias de causas externas	104	17.14
c3	119 Apendicitis	79	13.02
c4	165 Malformaciones congénitas, deformidades y anomalías cromosómicas	44	7.25
c5	104 Infecciones respiratorias agudas, excepto neumonía e influenza	41	6.76
c6	109 Enfermedades crónicas de las amígdalas y vegetaciones adenoideas	18	2.97
c7	120 Hernia de la cavidad abdominal	17	2.80
c8	110 Bronquitis crónica, enfisema y asma	13	2.14
c9	105 Neumonía e influenza	11	1.81
c10	122 Íleo paralítico y obstrucción intestinal sin hernia	10	1.65
	Las demás Causas	127	20.93
	Total general	936	154.27

Fuente: Dirección General de Información en salud (DGIS). *Subsistema Automatizado de Egresos hospitalarios 2016 (SAEH) selección por ocurrencia. Cubos Dinámicos CONAPO-DGIS, Proyecciones Poblacionales Morelos, 2016*; Consultado en enero 2018.

Fecha de Actualización: Febrero 2018. **Elaboró: Departamento de Evaluación**

10 Principales Causas de Egresos Hospitalarios 2016, de 0 a 9 años HOSPITAL DEL NIÑO MORELENSE, 2016 MSSA002863

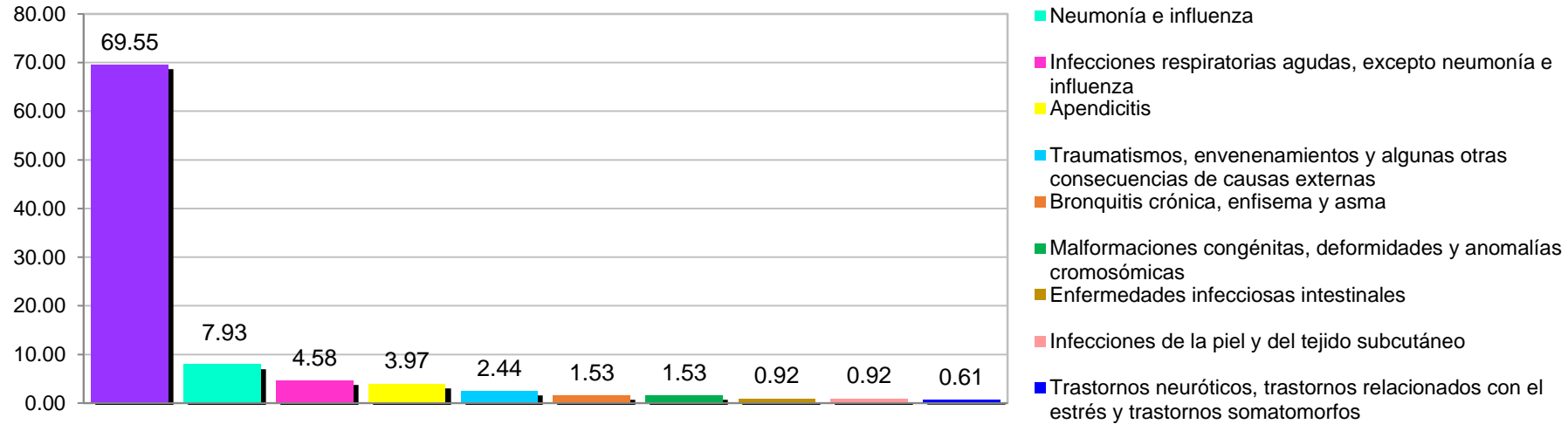


#	Principales causas de morbilidad por grupo de edad (0 a 9 años) del Hospital del Niño Morelense	Morbilidad	Tasa de morbilidad X 10,000 hab.
c1	049 Tumores malignos	312	14.29
c2	165 Malformaciones congénitas, deformidades y anomalías cromosómicas	214	9.80
c3	119 Apendicitis	135	6.18
c4	059 Ciertos trastornos que afectan el mecanismo de la inmunidad	103	4.72
c5	166 Traumatismos, envenenamientos y algunas otras consecuencias de causas externas	96	4.40
c6	163 Ciertas afecciones originadas en el período perinatal	71	3.25
c7	122 Íleo paralítico y obstrucción intestinal sin hernia	42	1.92
c8	105 Neumonía e influenza	40	1.83
c9	104 Infecciones respiratorias agudas, excepto neumonía e influenza	12	0.55
c10	116 Enfermedades del esófago	12	0.55
	Las demás Causas	305	13.97
	Total general	1,342	61.48

Fuente: Dirección General de Información en salud (DGIS). *Subsistema Automatizado de Egresos hospitalarios 2016 (SAEH) selección por ocurrencia. Cubos Dinámicos CONAPO-DGIS, Proyecciones Poblacionales Morelos, 2016.*; Consultado en enero 2018.

Fecha de Actualización: Febrero 2018. **Elaboró: Departamento de Evaluación**

10 Principales Causas de Egresos Hospitalarios 2016, de 0 a 9 años HG DE TEMIXCO MSSA002373

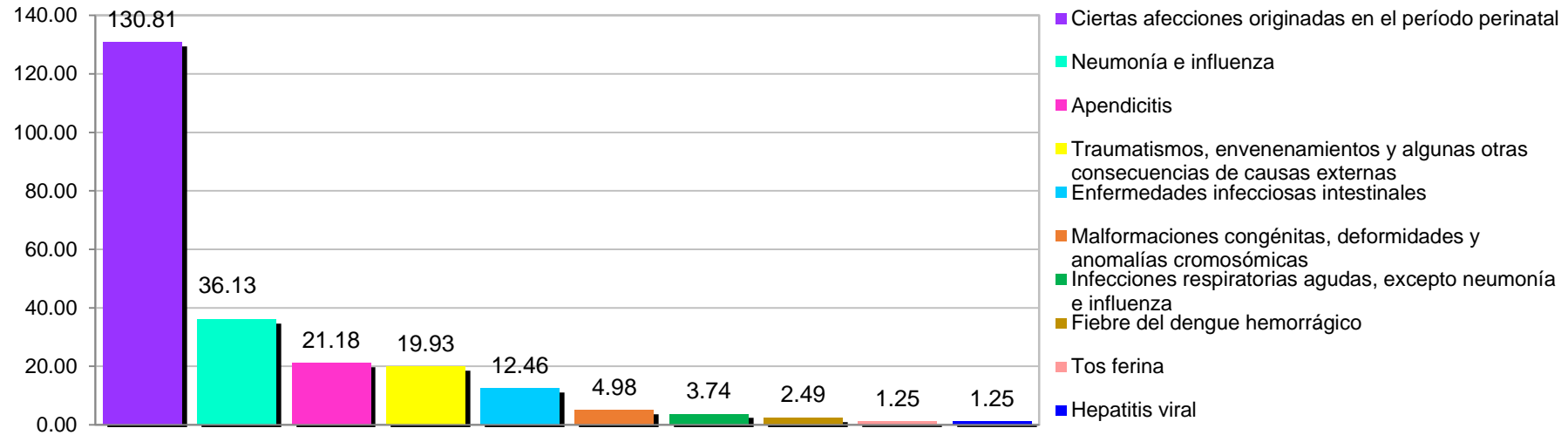


#	Principales causas de morbilidad por grupo de edad (0 a 9 años) del HG de Temixco	Morbilidad	Tasa de morbilidad X 10,000 hab.
c1	163 Ciertas afecciones originadas en el período perinatal	228	69.55
c2	105 Neumonía e influenza	26	7.93
c3	104 Infecciones respiratorias agudas, excepto neumonía e influenza	15	4.58
c4	119 Apendicitis	13	3.97
c5	166 Traumatismos, envenenamientos y algunas otras consecuencias de causas externas	8	2.44
c6	110 Bronquitis crónica, enfisema y asma	5	1.53
c7	165 Malformaciones congénitas, deformidades y anomalías cromosómicas	5	1.53
c8	001 Enfermedades infecciosas intestinales	3	0.92
c9	128 Infecciones de la piel y del tejido subcutáneo	3	0.92
c10	073 Trastornos neuróticos, trastornos relacionados con el estrés y trastornos somatomorfos	2	0.61
	Las demás Causas	12	3.66
	Total general	320	97.61

Fuente: Dirección General de Información en salud (DGIS). *Subsistema Automatizado de Egresos hospitalarios 2016 (SAEH) selección por ocurrencia. Cubos Dinámicos CONAPO-DGIS, Proyecciones Poblacionales Morelos, 2016.* Consultado en enero 2018.

Fecha de Actualización: Febrero 2018. **Elaboró: Departamento de Evaluación**

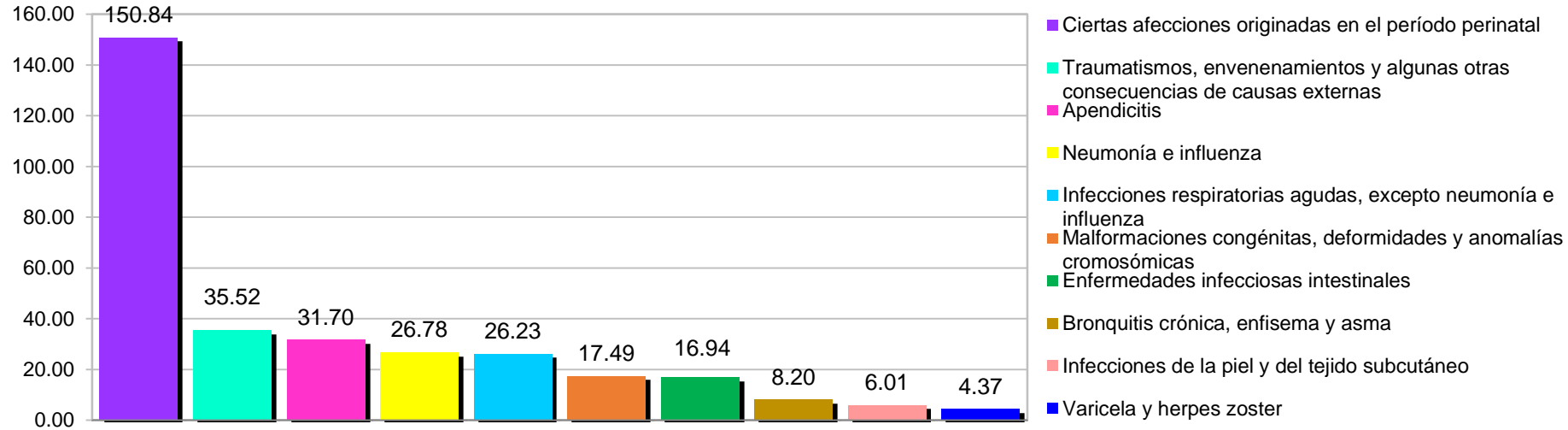
10 Principales Causas de Egresos Hospitalarios 2016, de 0 a 9 años HG DE TETECALA DR. RODOLFO BECERRIL DE LA PAZ MSSSA001504



#	Principales causas de morbilidad por grupo de edad (0 a 9 años) del HG de Tetecala	Morbilidad	Tasa de morbilidad X 10,000 hab.
c1	163 Ciertas afecciones originadas en el período perinatal	105	130.81
c2	105 Neumonía e influenza	29	36.13
c3	119 Apendicitis	17	21.18
c4	166 Traumatismos, envenenamientos y algunas otras consecuencias de causas externas	16	19.93
c5	001 Enfermedades infecciosas intestinales	10	12.46
c6	165 Malformaciones congénitas, deformidades y anomalías cromosómicas	4	4.98
c7	104 Infecciones respiratorias agudas, excepto neumonía e influenza	3	3.74
c8	036 Fiebre del dengue hemorrágico	2	2.49
c9	011 Tos ferina	1	1.25
c10	039 Hepatitis viral	1	1.25
	Las demás Causas	16	19.93
	Total general	204	254.14

Fuente: Dirección General de Información en salud (DGIS). *Subsistema Automatizado de Egresos hospitalarios 2016 (SAEH) selección por ocurrencia. Cubos Dinámicos CONAPO-DGIS, Proyecciones Poblacionales Morelos, 2016.*; Consultado en enero 2018.
 Fecha de Actualización: Febrero 2018. **Elaboró: Departamento de Evaluación**

10 Principales Causas de Egresos Hospitalarios 2016, de 0 a 9 años HG DE JOJUTLA DR. ERNESTO MEANA SAN ROMÁN MSSSA000961

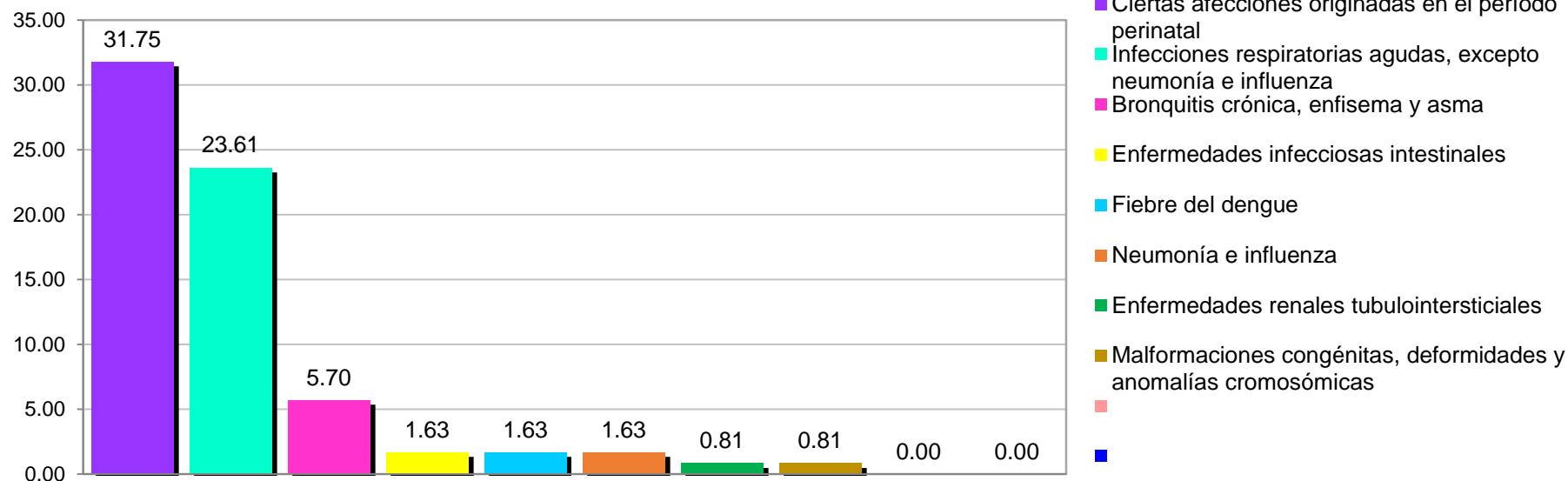


#	Principales causas de morbilidad por grupo de edad (0 a 9 años) del HG de Jojutla	Morbilidad	Tasa de morbilidad X 10,000 hab.
c1	163 Ciertas afecciones originadas en el período perinatal	276	150.84
c2	166 Traumatismos, envenenamientos y algunas otras consecuencias de causas externas	65	35.52
c3	119 Apendicitis	58	31.70
c4	105 Neumonía e influenza	49	26.78
c5	104 Infecciones respiratorias agudas, excepto neumonía e influenza	48	26.23
c6	165 Malformaciones congénitas, deformidades y anomalías cromosómicas	32	17.49
c7	001 Enfermedades infecciosas intestinales	31	16.94
c8	110 Bronquitis crónica, enfisema y asma	15	8.20
c9	128 Infecciones de la piel y del tejido subcutáneo	11	6.01
c10	043 Varicela y herpes zoster	8	4.37
	Las demás Causas	105	57.39
	Total general	698	381.48

Fuente: Dirección General de Información en salud (DGIS). *Subsistema Automatizado de Egresos hospitalarios 2016 (SAEH) selección por ocurrencia. Cubos Dinámicos CONAPO-DGIS, Proyecciones Poblacionales Morelos, 2016.*; Consultado en enero 2018.

Fecha de Actualización: Febrero 2018. **Elaboró: Departamento de Evaluación**

10 Principales Causas de Egresos Hospitalarios 2016, de 0 a 9 años HC PUENTE DE IXTLA DR. FERNANDO R. VIZCARRA MSSA002344

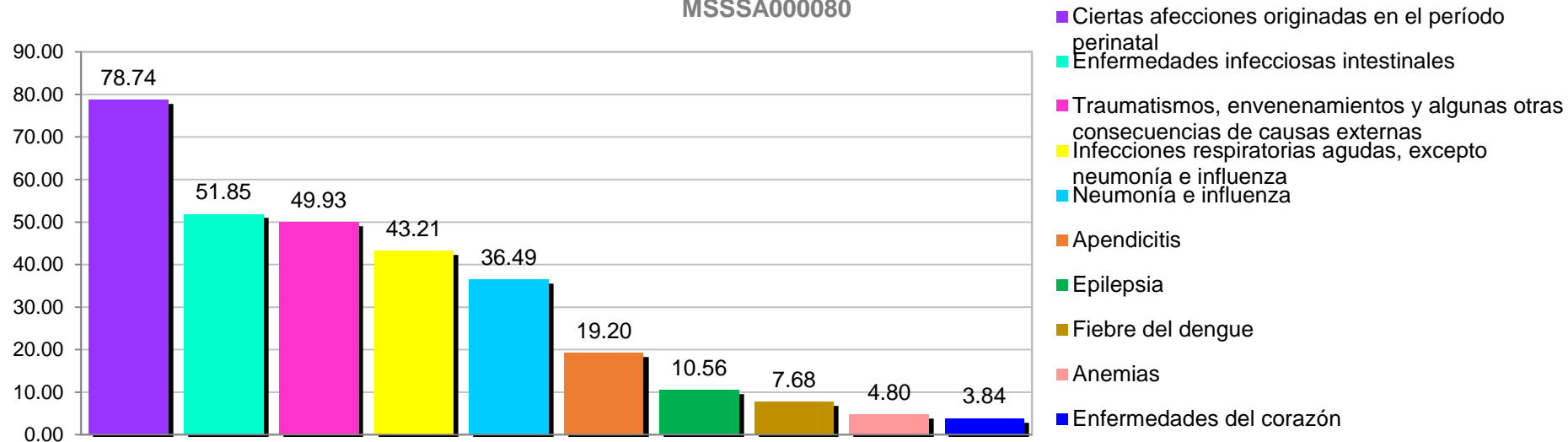


#	Principales causas de morbilidad por grupo de edad (0 a 9 años) del HC de Puente de Ixtla	Morbilidad	Tasa de morbilidad X 10,000 hab.
c1	163 Ciertas afecciones originadas en el período perinatal	39	31.75
c2	104 Infecciones respiratorias agudas, excepto neumonía e influenza	29	23.61
c3	110 Bronquitis crónica, enfisema y asma	7	5.70
c4	001 Enfermedades infecciosas intestinales	2	1.63
c5	035 Fiebre del dengue	2	1.63
c6	105 Neumonía e influenza	2	1.63
c7	140 Enfermedades renales tubulointersticiales	1	0.81
c8	165 Malformaciones congénitas, deformidades y anomalías cromosómicas	1	0.81
c9			
c10			
	Las demás Causas	4	3.26
	Total general	87	70.82

Fuente: Dirección General de Información en salud (DGIS). *Subsistema Automatizado de Egresos hospitalarios 2016 (SAEH) selección por ocurrencia. Cubos Dinámicos CONAPO-DGIS, Proyecciones Poblacionales Morelos, 2016.* Consultado en enero 2018.

Fecha de Actualización: Febrero 2018. **Elaboró: Departamento de Evaluación**

10 Principales Causas de Egresos Hospitalarios 2016, de 0 a 9 años HG DE AXOCHIAPAN DR. ÁNGEL VENTURA NERI MSSSA000080

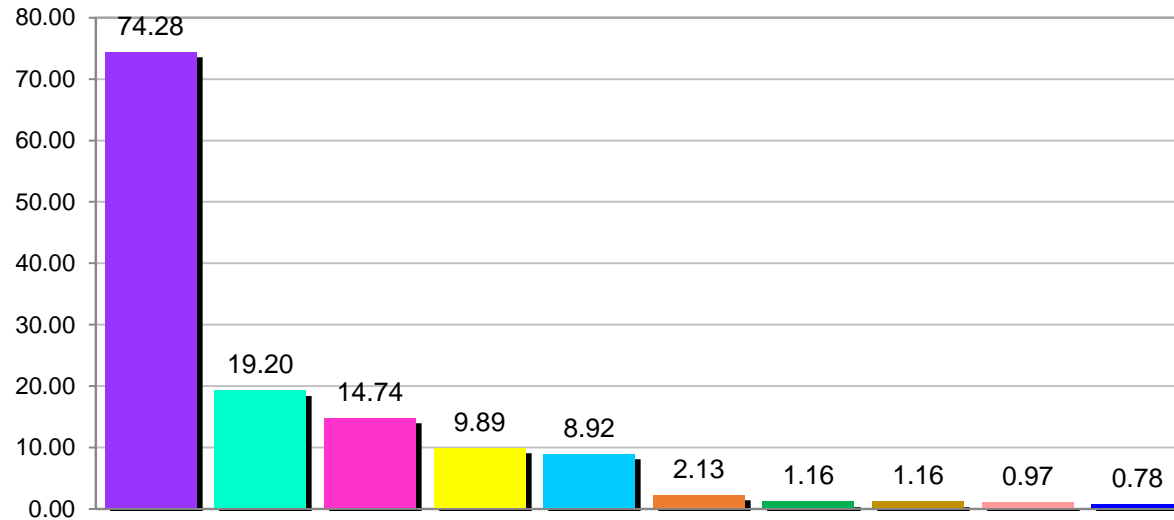


#	Principales causas de morbilidad por grupo de edad (0 a 9 años) del HG de Axochiapan	Morbilidad	Tasa de morbilidad X 10,000 hab.
c1	163 Ciertas afecciones originadas en el período perinatal	82	78.74
c2	001 Enfermedades infecciosas intestinales	54	51.85
c3	166 Traumatismos, envenenamientos y algunas otras consecuencias de causas externas	52	49.93
c4	104 Infecciones respiratorias agudas, excepto neumonía e influenza	45	43.21
c5	105 Neumonía e influenza	38	36.49
c6	119 Apendicitis	20	19.20
c7	081 Epilepsia	11	10.56
c8	035 Fiebre del dengue	8	7.68
c9	058 Anemias	5	4.80
c10	097 Enfermedades del corazón	4	3.84
	Las demás Causas	130	124.83
	Total general	449	431.15

Fuente: Dirección General de Información en salud (DGIS). *Subsistema Automatizado de Egresos hospitalarios 2016 (SAEH) selección por ocurrencia. Cubos Dinámicos CONAPO-DGIS, Proyecciones Poblacionales Morelos, 2016;.* Consultado en enero 2018.

Fecha de Actualización: Febrero 2018. **Elaboró: Departamento de Evaluación**

10 Principales Causas de Egresos Hospitalarios 2016, de 0 a 9 años HG DE CUAUTLA DR. MAURO BELAUZARAN TAPIA MSSSA000355



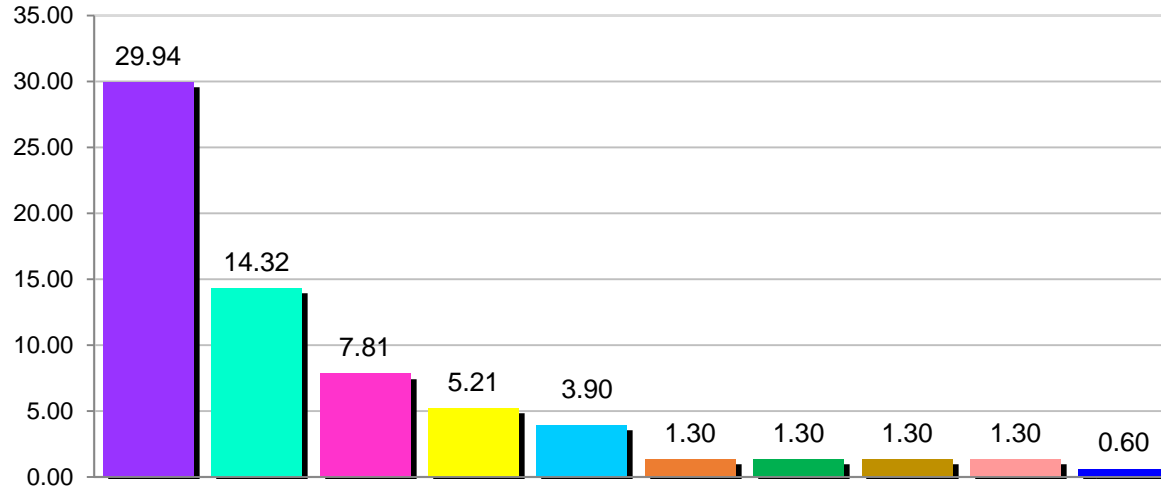
- Ciertas afecciones originadas en el período perinatal
- Traumatismos, envenenamientos y algunas otras consecuencias de causas externas
- Apendicitis
- Neumonía e influenza
- Infecciones respiratorias agudas, excepto neumonía e influenza
- Malformaciones congénitas, deformidades y anomalías cromosómicas
- Bronquitis crónica, enfisema y asma
- Hernia de la cavidad abdominal
- Prepucio redundante, fimosis y parafimosis
- Anemias

#	Principales causas de morbilidad por grupo de edad (0 a 9 años) del HG de Cuautla	Morbilidad	Tasa de morbilidad X 10,000 hab.
c1	163 Ciertas afecciones originadas en el período perinatal	383	74.28
c2	166 Traumatismos, envenenamientos y algunas otras consecuencias de causas externas	99	19.20
c3	119 Apendicitis	76	14.74
c4	105 Neumonía e influenza	51	9.89
c5	104 Infecciones respiratorias agudas, excepto neumonía e influenza	46	8.92
c6	165 Malformaciones congénitas, deformidades y anomalías cromosómicas	11	2.13
c7	110 Bronquitis crónica, enfisema y asma	6	1.16
c8	120 Hernia de la cavidad abdominal	6	1.16
c9	146 Prepucio redundante, fimosis y parafimosis	5	0.97
c10	058 Anemias	4	0.78
	Las demás Causas	86	16.68
	Total general	773	149.93

Fuente: Dirección General de Información en salud (DGIS). *Subsistema Automatizado de Egresos hospitalarios 2016 (SAEH) selección por ocurrencia. Cubos Dinámicos CONAPO-DGIS, Proyecciones Poblacionales Morelos, 2016.* Consultado en enero 2018.

Fecha de Actualización: Febrero 2018. **Elaboró: Departamento de Evaluación**

10 Principales Causas de Egresos Hospitalarios 2016, de 0 a 9 años HC DE JONACATEPEC MSSSA002740

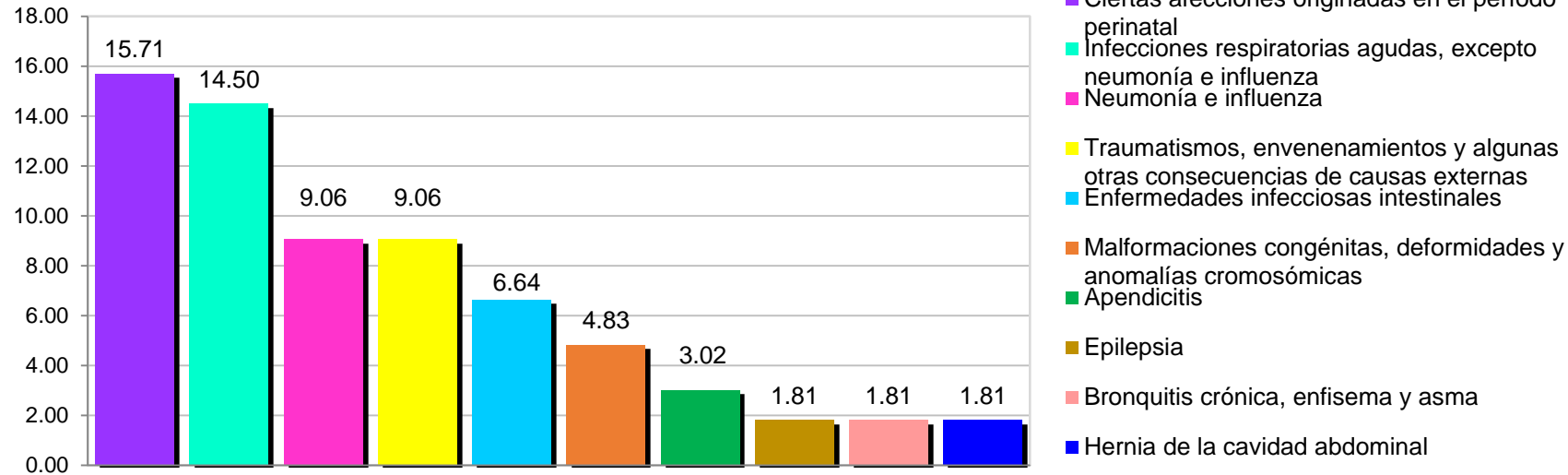


- Ciertas afecciones originadas en el período perinatal
- Traumatismos, envenenamientos y algunas otras consecuencias de causas externas
- Apendicitis
- Infecciones respiratorias agudas, excepto neumonía e influenza
- Niños nacidos vivos según lugar de nacimiento
- Enfermedades infecciosas intestinales
- Neumonía e influenza
- Bronquitis crónica, enfisema y asma
- Hernia de la cavidad abdominal
- Íleo paralítico y obstrucción intestinal sin hernia

#	Principales causas de morbilidad por grupo de edad (0 a 9 años) del HC de Joncatepec	Morbilidad	Tasa de morbilidad X 10,000 hab.
c1	163 Ciertas afecciones originadas en el período perinatal	23	29.94
c2	166 Traumatismos, envenenamientos y algunas otras consecuencias de causas externas	11	14.32
c3	119 Apendicitis	6	7.81
c4	104 Infecciones respiratorias agudas, excepto neumonía e influenza	4	5.21
c5	182 Niños nacidos vivos según lugar de nacimiento	3	3.90
c6	001 Enfermedades infecciosas intestinales	1	1.30
c7	105 Neumonía e influenza	1	1.30
c8	110 Bronquitis crónica, enfisema y asma	1	1.30
c9	120 Hernia de la cavidad abdominal	1	1.30
c10	122 Íleo paralítico y obstrucción intestinal sin hernia	1	0.60
	Las demás Causas	4	5.21
	Total general	56	72.89

Fuente: Dirección General de Información en salud (DGIS). *Subsistema Automatizado de Egresos hospitalarios 2016 (SAEH) selección por ocurrencia. Cubos Dinámicos CONAPO-DGIS, Proyecciones Poblacionales Morelos, 2016.*; Consultado en enero 2018.
Fecha de Actualización: Febrero 2018. **Elaboró: Departamento de Evaluación**

10 Principales Causas de Egresos Hospitalarios 2016, de 0 a 9 años HC DE OCUITUCO MSSSA002385

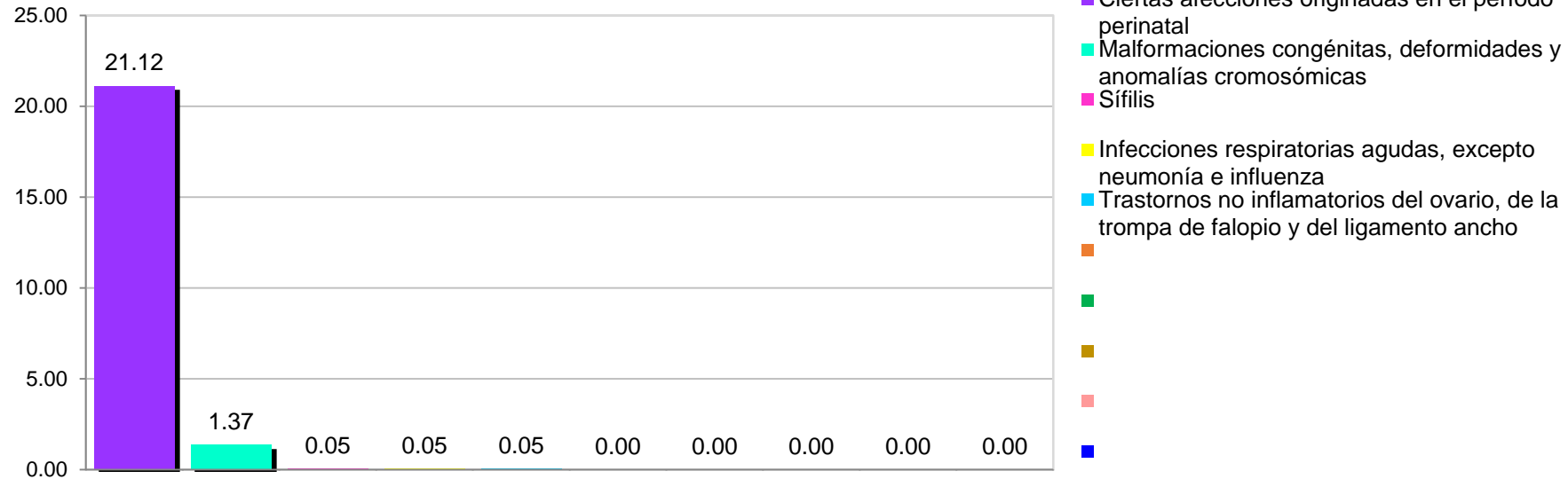


#	Principales causas de morbilidad por grupo de edad (0 a 9 años) del HC de Ocuituco	Morbilidad	Tasa de morbilidad X 10,000 hab.
c1	163 Ciertas afecciones originadas en el período perinatal	26	15.71
c2	104 Infecciones respiratorias agudas, excepto neumonía e influenza	24	14.50
c3	105 Neumonía e influenza	15	9.06
c4	166 Traumatismos, envenenamientos y algunas otras consecuencias de causas externas	15	9.06
c5	001 Enfermedades infecciosas intestinales	11	6.64
c6	165 Malformaciones congénitas, deformidades y anomalías cromosómicas	8	4.83
c7	119 Apendicitis	5	3.02
c8	081 Epilepsia	3	1.81
c9	110 Bronquitis crónica, enfisema y asma	3	1.81
c10	120 Hernia de la cavidad abdominal	3	1.81
	Las demás Causas	33	19.93
	Total general	146	88.20

Fuente: Dirección General de Información en salud (DGIS). *Subsistema Automatizado de Egresos hospitalarios 2016 (SAEH) selección por ocurrencia. Cubos Dinámicos CONAPO-DGIS, Proyecciones Poblacionales Morelos, 2016.*; Consultado en enero 2018.

Fecha de Actualización: Febrero 2018. **Elaboró: Departamento de Evaluación**

10 Principales Causas de Egresos Hospitalarios 2016, de 0 a 9 años HOSPITAL DE LA MUJER MSSSA002361



#	Principales causas de morbilidad por grupo de edad (0 a 9 años) del Hospital de la Mujer	Morbilidad	Tasa de morbilidad X 10,000 hab.
c1	163 Ciertas afecciones originadas en el período perinatal	461	21.12
c2	165 Malformaciones congénitas, deformidades y anomalías cromosómicas	30	1.37
c3	016 Sífilis	1	0.05
c4	104 Infecciones respiratorias agudas, excepto neumonía e influenza	1	0.05
c5	153 Trastornos no inflamatorios del ovario, de la trompa de falopio y del ligamento ancho	1	0.05
c6			
c7			
c8			
c9			
c10			
	Las demás Causas	0	0.00
	Total general	494	22.63

Fuente: Dirección General de Información en salud (DGIS). *Subsistema Automatizado de Egresos hospitalarios 2016 (SAEH) selección por ocurrencia. Cubos Dinámicos CONAPO-DGIS, Proyecciones Poblacionales Morelos, 2016;.* Consultado en enero 2018.
Fecha de Actualización: Febrero 2018. **Elaboró: Departamento de Evaluación**

Municipios correspondientes al área de influencia del Hospital

Jurisdicción	Municipio	Tipo de unidad	Clues	Nombre de la unidad	Municipios Area de Influencia
1 CUERNAVACA	7 CUERNAVACA	Hosp. General	MSSSA000466	HG DE CUERNAVACA DR. JOSE G. PARRES	Cuernavaca Huitzilac Jiutepec Tepoztlán
	8 EMILIANO ZAPATA	Hosp. Especializado	MSSSA002863	HOSPITAL DEL NIÑO MORELENSE	Todos los municipios del Estado de Morelos <19 años de edad
	18 TEMIXCO	Hosp. General	MSSSA002373	HOSPITAL GENERAL DE TEMIXCO	Emiliano Zapata Temixco Xochitepec
	21 TETECALA	Hosp. General	MSSSA001504	HG DE TETECALA DR. RODOLFO BECERRIL DE LA PAZ	Coatlán del Río Mazatepec Miacatlán y Tetecala
2 JOJUTLA	12 JOJUTLA	Hosp. General	MSSSA000961	HG DE JOJUTLA DR. ERNESTO MEANA SAN ROMÁN	Jojutla Tlaltizapan Tlaquiltenango Zacatepec
	17 PUENTE DE IXTLA	Hosp. Integral	MSSSA002344	HC PUENTE DE IXTLA DR. FERNANDO R. VIZCARRA	Amacuzac Puente de Ixtla
3 CUAUTLA	3 AXOCHIAPAN	Hosp. General	MSSSA000080	HG DE AXOCHIAPAN DR. ÁNGEL VENTURA NERI	Axochiapan Tepalcingo
	6 CUAUTLA	Hosp. General	MSSSA000355	HOSPITAL GENERAL DE CUAUTLA DR. MAURO BELAUZARAN TAPIA	Atlatlahucan Ayala Cuautla Tlalnepantla Tlayacapan Totolapan Yautepec
	13 JONACATEPEC	Hosp. Integral	MSSSA002740	HC DE JONACATEPEC	Jantetelco Jonacatepec Temoac
	16 OCUITUCO	Hosp. Integral	MSSSA002385	HC DE OCUITUCO	Ocuituco Tetela del Volcán Yecapixtla Zacualpan
	29 YAUTEPEC	Hosp. Especializado	MSSSA002361	HOSPITAL DE LA MUJER	Todos los municipios del Estado de Morelos (Mujeres)

Fuente: dirección General de Información en salud, Cubos Dinámicos Egresos Hospitalarios 2016. Consultado: 23/Ene/2018. Y Fichas Hospitalarias SSM Depto Evaluación. Fecha de consulta: Febrero 2018. Para selección de la población sin derechohabencia de la unidad médica. Fecha de Actualización: Febrero 2018. Elaboró: Departamento de Evaluación.

Diagnóstico de Salud Estatal
D. R. © Servicios de Salud de Morelos 2018, México.