

INFORME DIARIO DE MONITOREO DE MEDIOS*

*Vigilancia basada en eventos de interés epidemiológico mediante el monitoreo de medios abiertos de comunicación locales y nacionales.

Reporte de eventos:

Amenaza	Tema	Medio	Fecha	Resumen	Liga	Prioridad
Biológico	Covid-19	El sol de Cuernavaca	03 enero 2021	Puntualizó que los nuevos pacientes son 59 mujeres de los municipios de Amacuzac, Cuautla, Cuernavaca, Emiliano Zapata, Jantetelco, Jiutepec, Jojutla, Puente de Ixtla, Temixco, Xochitepec, Xoxocotla, Yautepec, Yecapixtla y Zacatepec, además de Venustiano Carranza en Puebla; de las cuales 48 permanecen en aislamiento domiciliario, 7 hospitalizadas graves, una no grave y 3 perdieron la vida.	https://www.elsoldecuernavaca.com.mx/local/morelos-supera-los-diez-mil-casos-de-covid-19-6198340.html	Bajo
Salud	Bajas temperaturas	El sol de Cuernavaca	03 enero 2021	La dirección de Salud Municipal urgió a la población extremar precauciones, reforzar las medidas preventivas en menores de cinco años y personas de la tercera edad, toda vez que los pronósticos indican que durante estos días se tendrán bajas temperaturas.	https://www.elsoldecuernavaca.com.mx/local/ante-bajas-temperaturas-piden-autoridades-extremar-medidas-6199382.html	Bajo
Biológico	Influenza	El sol de Cuernavaca	03 enero 2021	Con más de 10 mil casos confirmados de Covid-19, el estado de Morelos se encuentra actualmente en la fase roja del semáforo de contagios. Y si bien la época invernal también preocupa a autoridades y ciudadanos dados los casos que suelen darse de influenza estacional, en lo que va de la temporada de influenza 2020-2021 no se ha registrado ningún caso confirmado.	https://www.elsoldecuernavaca.com.mx/local/morelos-libre-de-influenza-hasta-el-momento-6198427.html	Bajo
Biológico	Covid-19	La unión	03 enero 2021	Personal de Protección Civil y Bomberos de Jojutla recorrió zonas consideradas de alto riesgo de contagio de covid-19.	https://www.launion.com.mx/morelos/zona-sur/noticias/173043-mantienen-operativos-para-verificar-cumplimiento-de-medidas-sanitarias.html	Bajo



SERVICIOS
DE SALUD



<http://ssm.gob.mx>



Servicios de Salud Morelos



@MorelosSalud

INFORME DE RIESGOS METEOROLÓGICOS

Fuente: Servicio Meteorológico Nacional de México, CONAGUA.

LLUVIAS PUNTUALES MUY FUERTES EN EL SURESTE MEXICANO Y LA PENÍNSULA DE YUCATÁN, AMBIENTE MUY FRÍO EN LOS ESTADOS DEL NORTE Y CENTRO DEL PAÍS Y EVENTO DE NORTE EN EL GOLFO DE MÉXICO, ISTMO Y GOLFO DE TEHUANTEPEC.

Para hoy, el **sistema frontal No. 24** se extenderá con características de **estacionario** desde el oriente del Golfo de México hasta la Península de Yucatán, ocasionará lluvias puntuales muy fuertes en el sureste del país y la Península de Yucatán. La **masa de aire frío** que cubre el interior del país, mantendrá el ambiente frío a muy frío principalmente en los estados de la Mesa del Norte y la Mesa Central, incluyendo el Valle de México, con heladas al amanecer en zonas montañosas de dichas regiones, además de **evento de "Norte"** en las costas de Veracruz, Tabasco, Istmo y Golfo de Tehuantepec.

Las lluvias podrían acompañarse de descargas eléctricas y fuertes rachas de viento durante las tormentas.

Pronóstico de Precipitación:

Intervalos de chubascos (5.1 a 25 mm): Puebla.

Pronóstico de Temperaturas Máximas:

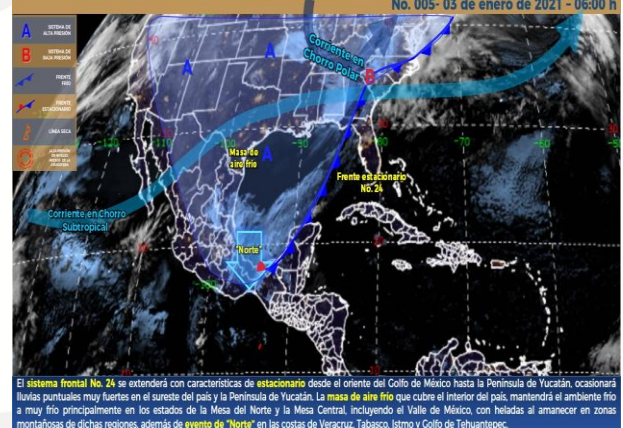
Temperaturas mínimas de -5 a 0°C con heladas: zonas montañosas de Guanajuato, Querétaro, Hidalgo, Tlaxcala, Puebla, y Estado de México.

Pronóstico en región Mesa Central:

Cielo medio nublado a nublado con intervalos de chubascos en Puebla. Ambiente frío a muy frío con heladas matutinas y bancos de niebla en zonas serranas de la región. Viento de dirección variable de 15 a 30 km/h.

IMAGEN DE SATELITE

SISTEMAS METEOROLÓGICOS ACTUALES
No. 005-03 de enero de 2021 - 06:00 h



El sistema frontal No. 24 se extenderá con características de estacionario desde el oriente del Golfo de México hasta la Península de Yucatán, ocasionará lluvias puntuales muy fuertes en el sureste del país y la Península de Yucatán. La masa de aire frío que cubre el interior del país, mantendrá el ambiente frío a muy frío principalmente en los estados de la Mesa del Norte y la Mesa Central, incluyendo el Valle de México, con heladas al amanecer en zonas montañosas de dichas regiones, además de evento de "Norte" en las costas de Veracruz, Tabasco, Istmo y Golfo de Tehuantepec.

MEDIO AMBIENTE CONAGUA

621 96 4000000000



SERVICIOS
DE SALUD



<http://ssm.gob.mx>



Servicios de Salud Morelos



@MorelosSalud

INFORME DE MONITOREO VOLCÁNICO Y SISMOLÓGICO

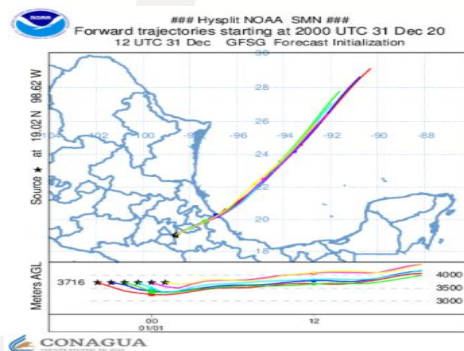
Fuente: Servicio Sismológico Nacional, UNAM. / Centro nacional de Prevención de Desastres (CENAPRED)-SEGOB, SENEAM-SCT y NOAA.

En las últimas 24 horas, mediante los sistemas de monitoreo del **volcán Popocatepetl** se identificaron **77 exhalaciones y 1020 minutos de tremor**, acompañados por emisiones de gases volcánicos y ceniza, en ocasiones la columna tuvo una altura máxima de 500 m y se dispersó principalmente al noreste. Adicionalmente se registró ayer **una explosión a las 19:04 h acompañada de la expulsión de algunos fragmentos incandescentes que se depositaron dentro del mismo cráter.**

NIVEL DE ALERTA	SEMAFORO	AMARILLO-FASE 2	RECOMENDACIONES PARA LA FASE AMARILLO FASE 2
	Incremento de actividad: <ul style="list-style-type: none"> • Pluma de vapor de agua y gas • Ligera caída de ceniza en áreas cercanas • Caída de fragmentos incandescentes • Crecimiento y destrucción de domos de lava • Posibilidad de flujos piroclásticos por explosiones • Flujos de lodo o escombros de corto alcance 		<ol style="list-style-type: none"> 1. Continuar con el radio de seguridad de 12 km, por lo que la permanencia en esa área no está permitida. 2. Controlar el tránsito entre Santiago Xalitzintla y San Pedro Nexapa, vía Paso de Cortés. 3. A las autoridades de Protección Civil, mantener sus procedimientos preventivos, de acuerdo con sus planes operativos. 4. A la población se le recomienda elevar la atención a los avisos de las autoridades de su localidad y se exhorta a no acercarse al volcán, y mucho menos al cráter. 5. Mantenerse fuera de cañadas ante posibles flujos de lodo, principalmente en temporada de lluvias.

PRONOSTICO DE CAIDA DE CENIZA

En caso de una exhalación de ceniza volcánica, **el pronóstico de trayectoria hacia el noreste**, (simulando exhalación cada siguiente hora, 6) a su paso por la zona oeste y noreste del estado de Puebla; zona suroeste, centro-sur y noreste del estado de Tlaxcala; zona centro-norte del estado de Veracruz y llegando al Golfo de México, para las primeras 12 horas de pronóstico (14:00 a las 02:00 hora local). Posteriormente para las últimas 12 horas de pronóstico, (02:00 a las 14:00 hora local del día siguiente), las trayectorias continúan sobre el Golfo de México en donde concluirán.



SISMOS	ULTIMO SISMO	SISMOS RECIENTES
	Se registró sismo de magnitud de 4.5 grados Richter, a las 21:25:45 hrs con localización del epicentro a 75 km al sur de Cd. Hidalgo, Chiapas. NO PERCEPTIBLE EN EL ESTADO DE MORELOS.	TIEMPO DEL CENTRO DE MÉXICO FECHA: 2021-01-02 HORA: 21:25:45 MAGNITUD: 4.5 EPICENTRO LATITUD: 14.00° LONGITUD: -92.22° LOCALIZACIÓN: 75 KM AL SUR DE CD HIDALGO, CHIAPAS PROFUNDIDAD: 15 KM
REPORTE DE DAÑOS A LA POBLACION		
PROTECCIÓN CIVIL	Sin reporte de daños a la población ni a la infraestructura en salud.	

INFORME DE TEMPERATURAS Y CALIDAD DEL AIRE

Fuente: Comisión Estatal de Agua (CEAGUA)

ICA	CALIDAD DEL AIRE	PROTEJA SU SALUD
0-50	Buena	No se anticipan impactos a la salud cuando la calidad del aire se encuentra en este intervalo.
51-100	Moderada	Las personas extraordinariamente sensitivas deben considerar limitación de los esfuerzos físicos excesivos y prolongados al aire.
101-150	Dañina a la salud de los grupos sensitivos	Los niños adultos activos, y personas con enfermedades respiratorias tales como el asma, deben evitar los esfuerzos físicos excesivos y prolongados al aire.
151-200	Dañina a la salud	Los niños adultos activos, y personas con enfermedades respiratorias tales como el asma, deben evitar los esfuerzos físicos excesivos y prolongados al aire libre; las demás personas, especialmente los niños, deben limitar los esfuerzos excesivos y prolongados al aire libre.
201-300	Muy dañina a la salud	Los niños adultos activos, y personas con enfermedades respiratorias tales como el asma, deben evitar todos los esfuerzos excesivos al aire libre; las demás personas, especialmente los niños, deben limitar los esfuerzos físicos excesivos al aire libre.
300+	Arriesgado	

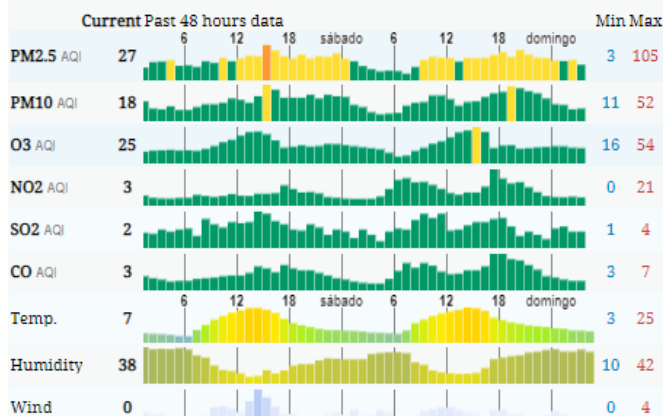
CALIDAD DEL AIRE CUERNAVACA, MORELOS.

Estación de Monitoreo Cuernavaca Centro, Morelos

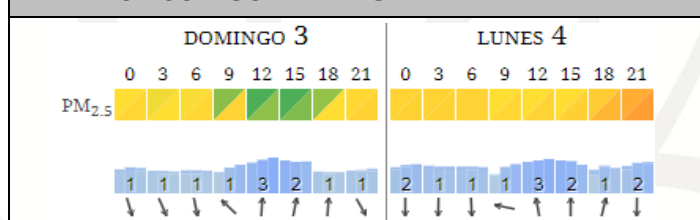
35

Bueno

Actualizado el domingo 4:00
Temp.: 7°C



PRONOSTICO DE LA CALIDAD DEL AIRE



PRONOSTICO DE TEMPERATURAS POR MUNICIPIO

Municipio	Máx	Mín	Municipio	Máx	Mín
Amacuzac	33°	9°	Puente de Ixtla	33°	10°
Axochiapan	33°	12°	Temixco	33°	12°
Ayala	31°	11°	Tepalcingo	32°	12°
Cuautla	27°	12°	Tepoztlán	26°	9°
Cuernavaca	27°	9°	Tlaltizapan	28°	10°
Huitzilac	22°	3°	Tlaquiltenango	35°	12°
Jiutepec	28°	11°	Zacatepec	28°	12°
Jojutla	35°	12°	Zacualpan de Amilpas	25°	10°

TEMPERATURAS MAXIMAS Y MINIMAS, ÚLTIMAS 24 HRS

Mínimas	Máximas
Huitzilac 22° 3°	35° 12° Jojutla
Tetela del Volcán 16° 6°	35° 12° Tlaquiltenango
Totolapan 18° 7°	33° 10° Puente de Ixtla
Ocuituco 19° 7°	32° 12° Tepalcingo



SERVICIOS
DE SALUD



<http://ssm.gob.mx>



Servicios de Salud Morelos



@MorelosSalud

INFORME DE MONITOREO EPIDEMIOLÓGICO

Fuente: Jurisdicciones Sanitarias del estado de Morelos.

JURISDICCION SANITARIA I:

- SIN EVENTOS EXTRAORDINARIOS.

JURISDICCION SANITARIA II:

- SIN EVENTOS EXTRAORDINARIOS.

JURISDICCION SANITARIA III:

- SIN EVENTOS EXTRAORDINARIOS.



SERVICIOS
DE SALUD



<http://ssm.gob.mx>



Servicios de Salud Morelos



@MorelosSalud