

INFORME DIARIO DE MONITOREO DE MEDIOS*

*Vigilancia basada en eventos de interés epidemiológico mediante el monitoreo de medios abiertos de comunicación locales y nacionales.

Reporte de eventos:

Amenaza	Tema	Medio	Fecha	Resumen	Liga	Prioridad
Biológico	Covid-19	El sol de Cuernavaca	13 enero 2021	Las autoridades de salud confirmaron que gran parte de los municipios del estado rebasan ya los más de cien casos, aunque Cuernavaca continúa encabezando la lista con tres mil 496 casos positivos y 416 defunciones, seguido por Cuautla, mil 543 casos confirmados y 208 decesos, en tercer lugar Jiutepec con mil 402 y 150 decesos.	https://www.elsoldecuernavaca.com.mx/local/460-nuevos-casos-confirmados-de-covid-19-en-24-horas-6238850.html	Bajo
Biológico	Covid-19	La Jornada	14 enero 2021	Derivado de las cifras dadas a conocer por la Secretaría de Salud Estatal en el corte del 12 de enero de 2021, Morelos reporta 11 mil 690 contagios de coronavirus, es decir, 281 contagios más tan solo en 24 horas, de los cuales mil 568 son trabajadores de la salud; mil 741 personas, lamentablemente, han perdido la vida a causa de COVID-19, de los cuales 50 han sido personal médico, de enfermería y otros trabajadores y de la salud.	https://lajornadamorelos.com.mx/sociedad-y-justicia/2021/01/14/33437/mazari-preocupa-aumento-contagios-y-muertes-por-covid	Bajo
Biológico	Covid-19	El Regional del Sur	13 enero 2021	"Ya estamos cansados, no podemos con tanta movilidad, por más que les advertimos, que ya conocen de problemas por contagios de coronavirus, la gente no entienden", revelaron ayudantes municipales que preocupados por los casos de infecciones de covid-19, han buscado por todos los medios inhibir la movilización de las personas como medida de prevención por el incremento de enfermos.	https://www.elregional.com.mx/ya-estamos-cansados-no-podemos-con-tanta-movilidad-dicen-ayudantes	Bajo
Biológico	Covid-19	Zona Centro	13 enero 2021	Las autoridades de la Secretaría de Salud de Morelos señalaron que hasta el momento solo 21 personas de las que ya se vacunaron presentaron "reacciones leves" a la vacuna como lo es cefalea, náusea y vómito, pero nada de gravedad.	https://www.zonacentronoticias.com/2021/01/solo-21-personas-vacunadas-contra-el-covid-19-en-morelos-tuvieron-reacciones-leves/	Bajo
Biológico	Covid-19	Zona Centro	13 enero 2021	En las redes sociales vecinos de la colonia Otilio Montaña de Tlaltizapán, denunciaron que este miércoles desde las 12 del día, el alcalde, Alfredo Domínguez Mandujano "Cuananis", ocupó a los trabajadores de Protección Civil del ayuntamiento que preside para regar un terreno y evitar el polvo para los invitados a su cumpleaños.	https://www.zonacentronoticias.com/2021/01/alcalde-de-tlaltizapan-celebra-cumpleanos-en-pleno-semaforo-rojo/	Bajo



SERVICIOS
DE SALUD



<http://ssm.gob.mx>



Servicios de Salud Morelos



@MorelosSalud

INFORME DE RIESGOS METEOROLÓGICOS

Fuente: Servicio Meteorológico Nacional de México, CONAGUA.

PREVALECE VIENTO DE COMPONENTE NORTE EN EL ISTMO Y GOLFO DE TEHUANTEPEC

Este día, la **masa de aire** asociada al frente No. 26 empezará a modificar sus características térmicas, al tiempo que interactuará con un **canal de baja presión** sobre el sureste de México, generando chubascos dispersos y densos bancos de niebla en la región mencionada, además de viento de componente norte en el Istmo y Golfo de Tehuantepec. Por la tarde, un **nuevo frente frío** ingresará sobre el noreste de México y originará vientos con rachas de 60 a 70 km/h en Coahuila.

Las lluvias fuertes y chubascos podrían acompañarse de descargas eléctricas y fuertes rachas de viento durante las tormentas.

Pronóstico de Precipitación:

Lluvias aisladas (0.1 a 5.0 mm): Michoacán, Estado de México, Ciudad de México, Tlaxcala, Puebla, Oaxaca, Guerrero, Campeche y Yucatán.

Pronóstico de Temperaturas Máximas:

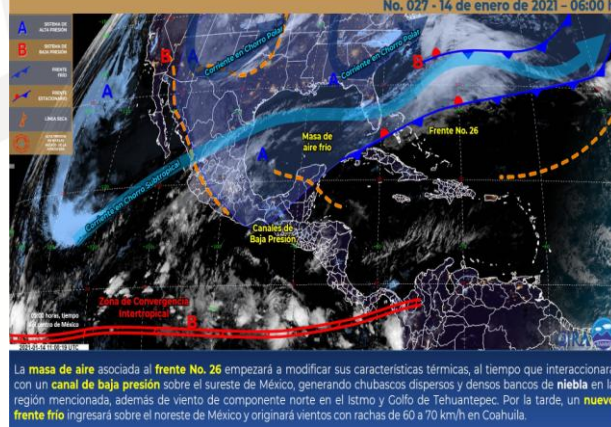
Temperaturas mínimas de 0 a 5°C y posibles heladas: zonas montañosas de Michoacán, Jalisco (norte), Aguascalientes (norte), Querétaro, Ciudad de México, **Morelos**, Veracruz y Oaxaca (occidente).

Pronóstico en región Mesa Central:

Cielo medio nublado a nublado la mayor parte del día, con lluvias aisladas en Puebla y Tlaxcala. Ambiente muy frío y bancos de niebla matutina en zonas serranas y viento del oeste de 15 a 30 km/h en la región.

IMAGEN DE SATELITE

SISTEMAS METEOROLÓGICOS ACTUALES
No. 027 - 14 de enero de 2021 - 06:00 h



MEDIO AMBIENTE | CONAGUA



SERVICIOS
DE SALUD



<http://ssm.gob.mx>



Servicios de Salud Morelos



@MorelosSalud

INFORME DE MONITOREO VOLCÁNICO Y SISMOLÓGICO

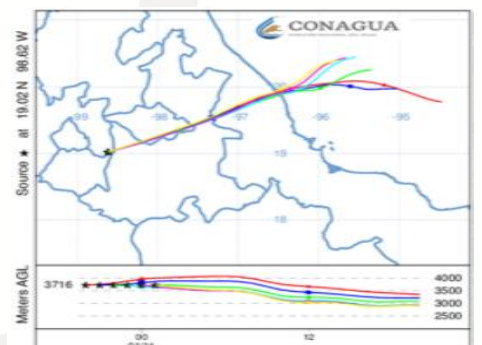
Fuente: Servicio Sismológico Nacional, UNAM. / Centro nacional de Prevención de Desastres (CENAPRED)-SEGOB, SENEAM-SCT y NOAA.

En las últimas 24 horas, mediante los sistemas de monitoreo del **volcán Popocatepetl** se identificaron **45 exhalaciones y 443 minutos de tremor**, acompañados por emisiones de vapor de agua, gases volcánicos y bajas cantidades de ceniza, lo que fue posible distinguir a pesar de que la mayor parte del tiempo predominaron los nublados en la cima del volcán. Así mismo, a las 19:28 h de ayer se produjo **una explosión menor, emitiendo bajas cantidades de ceniza y sin que cayeran fragmentos incandescentes en las laderas del volcán.**

NIVEL DE ALERTA	SEMAFORO	AMARILLO-FASE 2	RECOMENDACIONES PARA LA FASE AMARILLO FASE 2
	Incremento de actividad: <ul style="list-style-type: none"> Pluma de vapor de agua y gas Ligera caída de ceniza en áreas cercanas Caída de fragmentos incandescentes Crecimiento y destrucción de domos de lava Posibilidad de flujos piroclásticos por explosiones Flujos de lodo o escombros de corto alcance 		<ol style="list-style-type: none"> Continuar con el radio de seguridad de 12 km, por lo que la permanencia en esa área no está permitida. Controlar el tránsito entre Santiago Xalitxintla y San Pedro Nexapa, vía Paso de Cortés. A las autoridades de Protección Civil, mantener sus procedimientos preventivos, de acuerdo con sus planes operativos. A la población se le recomienda elevar la atención a los avisos de las autoridades de su localidad y se exhorta a no acercarse al volcán, y mucho menos al cráter. Mantenerse fuera de cañadas ante posibles flujos de lodo, principalmente en temporada de lluvias.

PRONOSTICO DE CAIDA DE CENIZA

En caso de una exhalación de ceniza volcánica, **el pronóstico de trayectoria hacia el noreste** (simulando exhalación cada siguiente hora, 6) a su paso por la zona oeste, este y noreste del estado de Puebla; zona sur, sureste y este del estado de Tlaxcala; zona centro del estado de Veracruz y Golfo de México, para las primeras 12 horas de pronóstico (14:00 a las 02:00 hora local). Posteriormente para las últimas 12 horas de pronóstico, (02:00 a las 14:00 hora local del día siguiente), las trayectorias continúan sobre la zona del Golfo de México.



SISMOS

Se registró sismo de magnitud de **3.6 grados Richter**, a las 04:38:28 hrs con localización del epicentro a 8 km al sureste de Pinotepa Nacional, Oaxaca.

NO PERCEPTIBLE EN EL ESTADO DE MORELOS.



REPORTE DE DAÑOS A LA POBLACION

PROTECCIÓN CIVIL

Sin reporte de daños a la población ni a la infraestructura en salud.



SERVICIOS
DE SALUD



<http://ssm.gob.mx>



Servicios de Salud Morelos



@MorelosSalud



MORELOS
2018 - 2024



Fecha: 14 de enero del 2021
Semana Epidemiológica: 02
Área: Coordinación de Vigilancia Epidemiológica, **UIES.**

INFORME DE TEMPERATURAS Y CALIDAD DEL AIRE

Fuente: Comisión Estatal de Agua (CEAGUA)

ICA	CALIDAD DEL AIRE	PROTEJA SU SALUD
0-50	Buena	No se anticipan impactos a la salud cuando la calidad del aire se encuentra en este intervalo.
51-100	Moderada	Las personas extraordinariamente sensitivas deben considerar limitación de los esfuerzos físicos excesivos y prolongados al aire.
101-150	Dañina a la salud de los grupos sensitivos	Los niños adultos activos, y personas con enfermedades respiratorias tales como el asma, deben evitar los esfuerzos físicos excesivos y prolongados al aire.
151-200	Dañina a la salud	Los niños adultos activos, y personas con enfermedades respiratorias tales como el asma, deben evitar los esfuerzos físicos excesivos y prolongados al aire libre; las demás personas, especialmente los niños, deben limitar los esfuerzos excesivos y prolongados al aire libre.
201-300	Muy dañina a la salud	Los niños adultos activos, y personas con enfermedades respiratorias tales como el asma, deben evitar todos los esfuerzos excesivos al aire libre; las demás personas, especialmente los niños, deben limitar los esfuerzos físicos excesivos al aire libre.
300+	Arriesgado	

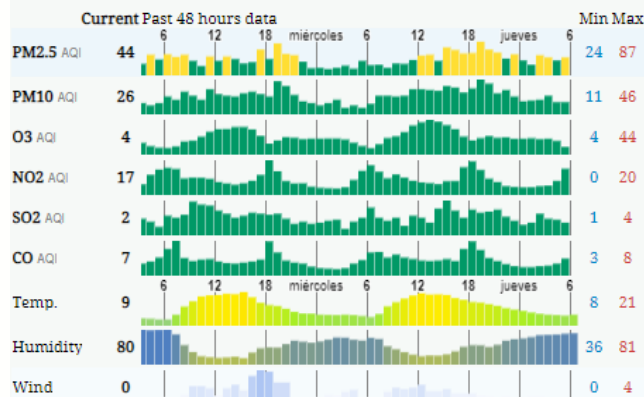
CALIDAD DEL AIRE CUERNAVACA, MORELOS.

Estación de Monitoreo Cuernavaca Centro, Morelos

51

Moderado

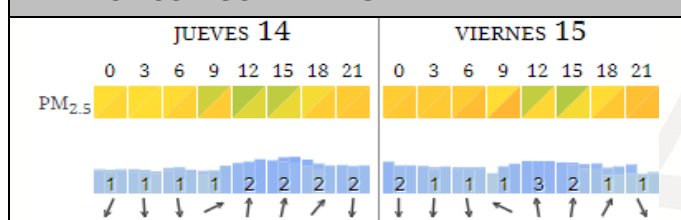
Actualizado el jueves 6:00
Temp.: 9°C



PRONOSTICO DE TEMPERATURAS POR MUNICIPIO

Municipio	Máx	Mín	Municipio	Máx	Mín
Amacuzac	30°	11°	Puente de Ixtla	31°	12°
Axochiapan	30°	15°	Temixco	29°	14°
Ayala	29°	14°	Tepalcingo	29°	14°
Cuahtla	27°	11°	Tepoztlán	25°	10°
Cuernavaca	26°	11°	Tlaltizapan	29°	13°
Huitzilac	18°	4°	Tlaquiltenango	33°	13°
Jiutepec	27°	13°	Zacatepec	31°	15°
Jojutla	33°	14°	Zacualpan de Amilpas	22°	11°

PRONOSTICO DE LA CALIDAD DEL AIRE



TEMPERATURAS MAXIMAS Y MINIMAS, ÚLTIMAS 24 HRS

Mínimas	Máximas
Huitzilac 18° 4°	Jojutla 33° 14°
Tetela del Volcán 19° 9°	Tlaquiltenango 33° 13°
Totolapan 21° 9°	Zacatepec 31° 15°
Ocuilco 22° 10°	Puente de Ixtla 31° 12°



SERVICIOS
DE SALUD



<http://ssm.gob.mx>



Servicios de Salud Morelos



@MorelosSalud

Calle Gustavo Gómez Azcárate No. 205, Col. Lomas de la Selva
C.P. 62270, Cuernavaca, Morelos. Tel.: 318 84 50.

INFORME DE MONITOREO EPIDEMIOLÓGICO

Fuente: Jurisdicciones Sanitarias del estado de Morelos.

JURISDICCION SANITARIA I:

- SIN EVENTOS EXTRAORDINARIOS.

JURISDICCION SANITARIA II:

- SIN EVENTOS EXTRAORDINARIOS.

JURISDICCION SANITARIA III:

- CASOS ESAVI:
 - Femenino de 31 años con residencia en Totolapan, fecha de vacunación 12/01/2021, vacuna asociada **PFIZER-BioNTech**, fecha de inicio de síntomas 12/01/2021 con síntomas de cefalea, prurito y taquicardia, cuadro que remite con tratamiento conservador, unidad notificante Hospital ISSSTE Cuautla, JSIII.
 - Femenino de 28 años con residencia en Ayala, fecha de vacunación 12/01/2021, vacuna asociada **PFIZER-BioNTech**, fecha de inicio de síntomas 12/01/2021 con síntomas de artralgias, crisis convulsiva y taquicardia, cuadro que requiere hospitalización, unidad notificante Hospital ISSSTE Cuautla, JSIII.
 - Femenino de 31 años con residencia en Totolapan, fecha de vacunación 13/01/2021, vacuna asociada **PFIZER-BioNTech**, fecha de inicio de síntomas 13/01/2021 con síntomas de dolor faríngeo que no necesita tratamiento, unidad notificante Hospital General de Axochiapan, SSA, JSIII.



SERVICIOS
DE SALUD



<http://ssm.gob.mx>



Servicios de Salud Morelos



@MorelosSalud