

INFORME DIARIO DE MONITOREO DE MEDIOS*

*Vigilancia basada en eventos de interés epidemiológico mediante el monitoreo de medios abiertos de comunicación locales y nacionales.

Reporte de eventos:

Amenaza	Tema	Medio	Fecha	Resumen	Liga	Prioridad
Biológico	Covid-19	El sol de Cuernavaca	19 enero 2021	El Comité Municipal de Contingencia Covid-19 (CMCC-19), informó que del 10 al 17 de enero, el registro de nuevos contagios de Covid-19 se disparó en Cuernavaca de 146 a mil 190 casos, un incremento exponencial de casi mil por ciento.	https://www.elsoldecuernavaca.com.mx/local/umentan-los-contagios-por-covid-19-no-ve-fin-el-semaforo-rojo-6262901.html	Bajo
Biológico	Covid-19	El sol de Cuernavaca	19 enero 2021	El gerente del relleno sanitario La Perseverancia, Crisoforo Arroyo Vargas, lamentó que a 10 meses de que llegó a México el virus Sars Cov 2, el cual ha dejado sin vida a miles de personas, la gente aún no entienda la importancia de separar sus residuos sólidos, poniendo en riesgo a los trabajadores.	https://www.elsoldecuernavaca.com.mx/local/recolectores-de-basura-lanzan-sos-a-gobierno-y-poblacion-6260306.html	Bajo
Biológico	Covid-19	Diario de Morelos	20 enero 2021	Las personas que reciben las dos dosis de la vacuna de Pfizer adquieren el 94% de inmunidad contra el COVID-19, pero deben mantener cuidados preventivos básicos.	https://www.diariodemorelos.com/noticias/piden-estar-alertas-en-morelos-pese-vacuna-vs-covid19	Bajo
Biológico	Covid-19	El Regional del Sur	20 enero 2021	Del interior del Hospital General "Carlos Calero Elorduy" del ISSSTE Cuernavaca operado por la Secretaría de la Defensa Nacional (Sedena) y para atención exclusiva a pacientes con covid-19 desaparecieron cuatro frascos de la vacuna contra el virus.	https://www.elregional.com.mx/confirman-robo-de-vacunas-covid-en-issste-de-morelos	Bajo



SERVICIOS
DE SALUD



<http://ssm.gob.mx>



Servicios de Salud Morelos



@MorelosSalud

INFORME DE RIESGOS METEOROLOGICOS

Fuente: Servicio Meteorológico Nacional de México, CONAGUA.

LLUVIAS CON ACUMULADOS MUY FUERTES Y POSIBLE CAÍDA DE NIEVE O AGUANIEVE EN BAJA CALIFORNIA, SONORA Y CHIHUAHUA

Este día, la **Sexta Tormenta Invernal de la temporada**, interaccionará con el **frente frío No. 30** y con el arrastre de **humedad** que genera el **río atmosférico No. 3**, manteniendo ambiente muy frío a gélido, lluvias con acumulados de muy fuertes a puntuales intensas y vientos fuertes en zonas del noroeste y norte de México. También persisten condiciones para la caída de **nieve o aguanieve** en las sierras de Baja California, Sonora y Chihuahua. Por otra parte, el **frente No. 29** persiste con características de estacionario sobre el norte y noreste del territorio nacional, manteniendo probabilidad de lluvias sobre las regiones mencionadas. Un **sistema de alta presión** sobre el Golfo de México, favorecerá la entrada de humedad y en interacción con un **canal de baja presión** sobre el oriente del país, incrementará la probabilidad de lluvias y chubascos sobre dicha región, además del sureste mexicano.

Las lluvias fuertes y chubascos podrían acompañarse de descargas eléctricas y fuertes rachas de viento durante las tormentas.

Pronostico de Precipitación:

Lluvias aisladas (0.1 a 5.0 mm): Zacatecas, Querétaro, Estado de México, Ciudad de México, Tlaxcala, Tabasco, Campeche y Yucatán.

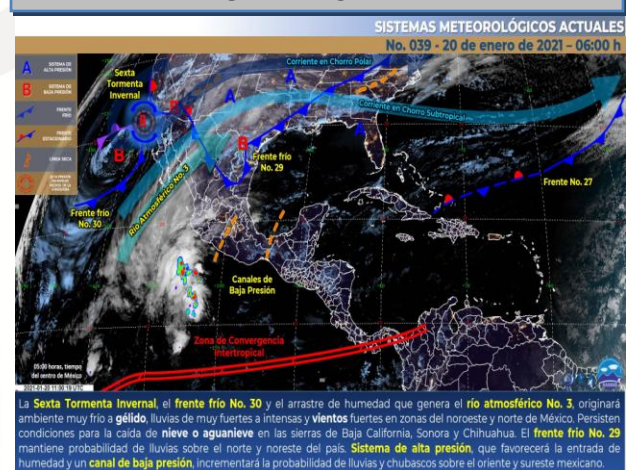
Pronostico de Temperaturas Máximas:

Temperaturas mínimas de 0 a 5 °C y posibles heladas: Zonas montañosas de Nuevo León, Zacatecas, Michoacán, **Morelos** y Veracruz.

Pronostico en región Mesa Central:

Cielo nublado por la tarde con lluvias puntuales fuertes en Puebla; intervalos de chubascos en Hidalgo, así como lluvias aisladas en el resto de la región. Ambiente frío a muy frío con heladas y bancos de niebla matutina en zonas serranas. Ambiente templado por la tarde. Viento de dirección variable de 15 a 30 km/h.

IMAGEN DE SATELITE



SERVICIOS
DE SALUD



<http://ssm.gob.mx>



Servicios de Salud Morelos



@MorelosSalud

INFORME DE MONITOREO VOLCÁNICO Y SISMOLÓGICO

Fuente: Servicio Sismológico Nacional, UNAM. / Centro nacional de Prevención de Desastres (CENAPRED)-SEGOB, SENEAM-SCT y NOAA.

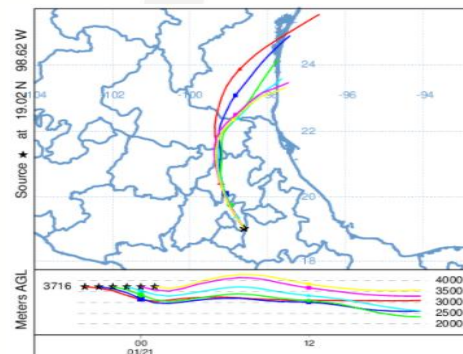
En las últimas 24 horas, mediante los sistemas de monitoreo del **volcán Popocatepetl** se identificaron **23 exhalaciones y 1319 minutos de tremor**, acompañados por emisiones de vapor de agua, gases volcánicos y bajas cantidades de ceniza.

Al momento de este reporte se observa emisión de **gases volcánicos que se dispersan con dirección noroeste**.

NIVEL DE ALERTA	SEMAFORO	AMARILLO-FASE 2	RECOMENDACIONES PARA LA FASE AMARILLO FASE 2
	Incremento de actividad: <ul style="list-style-type: none"> • Pluma de vapor de agua y gas • Ligera caída de ceniza en áreas cercanas • Caída de fragmentos incandescentes • Crecimiento y destrucción de domos de lava • Posibilidad de flujos piroclásticos por explosiones • Flujos de lodo o escombros de corto alcance 		<ol style="list-style-type: none"> 1. Continuar con el radio de seguridad de 12 km, por lo que la permanencia en esa área no está permitida. 2. Controlar el tránsito entre Santiago Xalitzintla y San Pedro Nexapa, vía Paso de Cortés. 3. A las autoridades de Protección Civil, mantener sus procedimientos preventivos, de acuerdo con sus planes operativos. 4. A la población se le recomienda elevar la atención a los avisos de las autoridades de su localidad y se exhorta a no acercarse al volcán, y mucho menos al cráter. 5. Mantenerse fuera de cañadas ante posibles flujos de lodo, principalmente en temporada de lluvias.

PRONOSTICO DE CAIDA DE CENIZA

En caso de una exhalación de ceniza volcánica, el pronóstico de trayectoria **hacia el nor-noroeste y cambiando al nor-noreste** (simulando exhalación cada siguiente hora, 6) a su paso por la zona oeste del estado de Puebla; zona sureste, este y noreste del Estado de México; zona sur, oeste y noroeste del estado de Hidalgo; zona noreste del estado de Querétaro y zona de sureste del estado de San Luis Potosí, para las primeras 12 horas de pronóstico (14:00 a las 02:00 hora local). Posteriormente para las últimas 12 horas de pronóstico, (02:00 a las 14:00 hora local del día siguiente), las trayectorias continúan sobre la zona sureste, este y noreste del estado de San Luis Potosí; zona sur, suroeste, centro, este y noreste del estado de Tamaulipas y algunas trayectorias llegan al Golfo de México.



SISMOS

Se registró sismo de magnitud de **5.8 grados Richter**, a las 04:13:22 hrs con localización del epicentro a 70 km al noreste de Loreto, Baja California Sur.

NO PERCEPTIBLE EN EL ESTADO DE MORELOS.



REPORTE DE DAÑOS A LA POBLACION

PROTECCIÓN CIVIL

Sin reporte de daños a la población ni a la infraestructura en salud.



SERVICIOS DE SALUD



<http://ssm.gob.mx>



Servicios de Salud Morelos



@MorelosSalud



MORELOS
2018 - 2024



MORELOS
ANFITRION DEL MUNDO
Gobierno del Estado
2018-2024

Fecha: 20 de enero del 2021
Semana Epidemiológica: 03
Área: Coordinación de Vigilancia Epidemiológica, **UIES.**

INFORME DE TEMPERATURAS Y CALIDAD DEL AIRE

Fuente: Comisión Estatal de Agua (CEAGUA)

ICA	CALIDAD DEL AIRE	PROTEJA SU SALUD
0-50	Buena	No se anticipan impactos a la salud cuando la calidad del aire se encuentra en este intervalo.
51-100	Moderada	Las personas extraordinariamente sensitivas deben considerar limitación de los esfuerzos físicos excesivos y prolongados al aire.
101-150	Dañina a la salud de los grupos sensitivos	Los niños adultos activos, y personas con enfermedades respiratorias tales como el asma, deben evitar los esfuerzos físicos excesivos y prolongados al aire.
151-200	Dañina a la salud	Los niños adultos activos, y personas con enfermedades respiratorias tales como el asma, deben evitar los esfuerzos físicos excesivos y prolongados al aire libre; las demás personas, especialmente los niños, deben limitar los esfuerzos excesivos y prolongados al aire libre.
201-300	Muy dañina a la salud	Los niños adultos activos, y personas con enfermedades respiratorias tales como el asma, deben evitar todos los esfuerzos excesivos al aire libre; las demás personas, especialmente los niños, deben limitar los esfuerzos físicos excesivos al aire libre.
300+	Arriesgado	

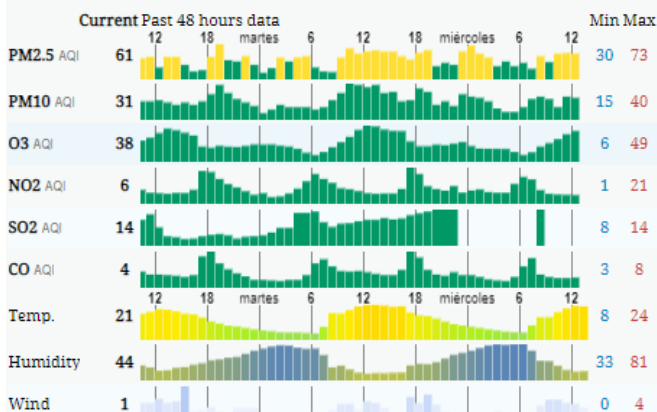
CALIDAD DEL AIRE CUERNAVACA, MORELOS.

Estación de Monitoreo Cuernavaca Centro, Morelos

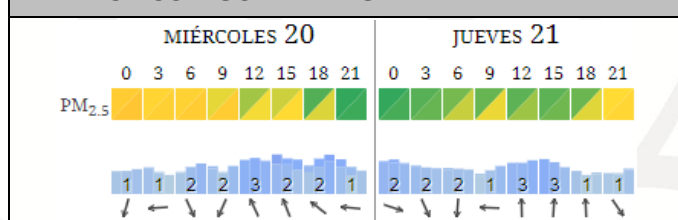
59

Moderado

Actualizado el miércoles 13:00
Temp.: 23°C



PRONOSTICO DE LA CALIDAD DEL AIRE



PRONOSTICO DE TEMPERATURAS POR MUNICIPIO

Municipio	Máx	Mín	Municipio	Máx	Mín
Amacuzac	32°	11°	Puente de Ixtla	33°	13°
Axochiapan	32°	14°	Temixco	33°	12°
Ayala	28°	13°	Tepalcingo	31°	13°
Cuautla	27°	11°	Tepoztlán	26°	10°
Cuernavaca	27°	11°	Tlaltizapan	32°	13°
Huitzilac	20°	4°	Tlaquiltenango	35°	14°
Jiutepec	28°	14°	Zacatepec	32°	17°
Jojutla	34°	14°	Zacualpan de Amilpas	25°	12°

TEMPERATURAS MAXIMAS Y MINIMAS, ÚLTIMAS 24 HRS

Mínimas	Máximas
Huitzilac 20° 4°	35° 14° Tlaquiltenango
Tetela del Volcán 21° 10°	34° 14° Jojutla
Totolapan 23° 11°	33° 13° Puente de Ixtla
Ocuítuco 24° 11°	32° 17° Zacatepec



SERVICIOS
DE SALUD



<http://ssm.gob.mx>



Servicios de Salud Morelos



@MorelosSalud

Calle Gustavo Gómez Azcárate No. 205, Col. Lomas de la Selva
C.P. 62270, Cuernavaca, Morelos. Tel.: 318 84 50.

INFORME DE MONITOREO EPIDEMIOLÓGICO

Fuente: Jurisdicciones Sanitarias del estado de Morelos.

JURISDICCION SANITARIA I:

- SIN EVENTOS EXTRAORDINARIOS.

JURISDICCION SANITARIA II:

- SIN EVENTOS EXTRAORDINARIOS.

JURISDICCION SANITARIA III:

- SIN EVENTOS EXTRAORDINARIOS.



SERVICIOS
DE SALUD



<http://ssm.gob.mx>



Servicios de Salud Morelos



@MorelosSalud