



SERVICIOS  
DE SALUD

# Panorama Epidemiológico EDA's- Cólera- Hepatitis A 1er Trimestre 2021 Morelos

**Dr. Heriberto Olivares García**  
**Resp. Estatal del Programa de Prevención de EDA's y Cólera**  
**Coordinación Estatal de Vigilancia Epidemiológica**

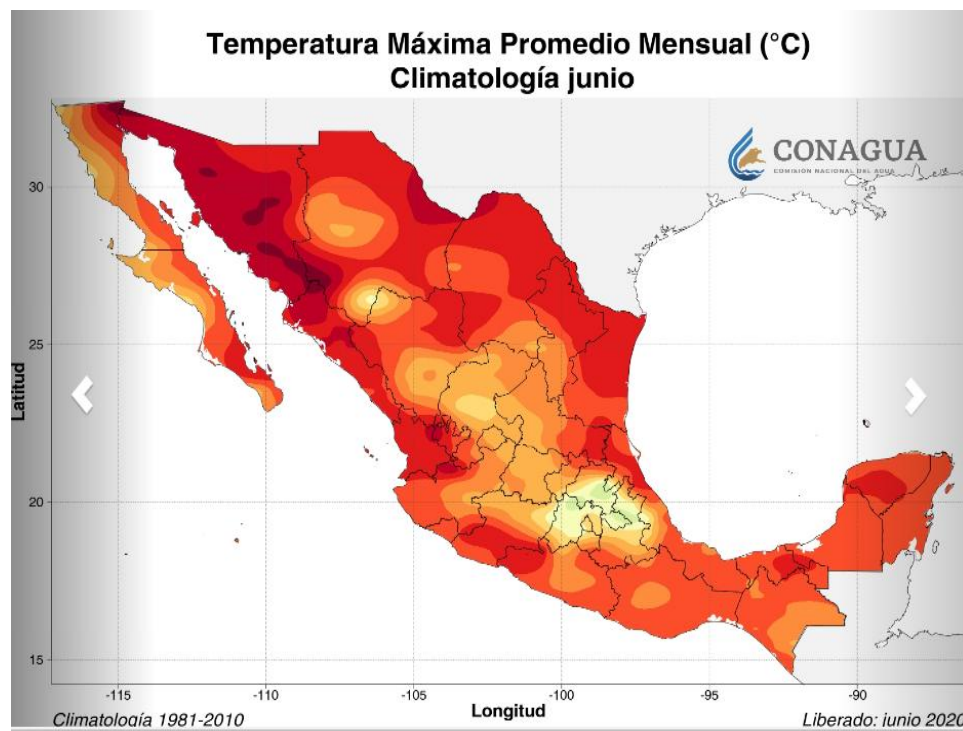


MORELOS

SERVICIOS  
DE SALUD

## INTRODUCCIÓN

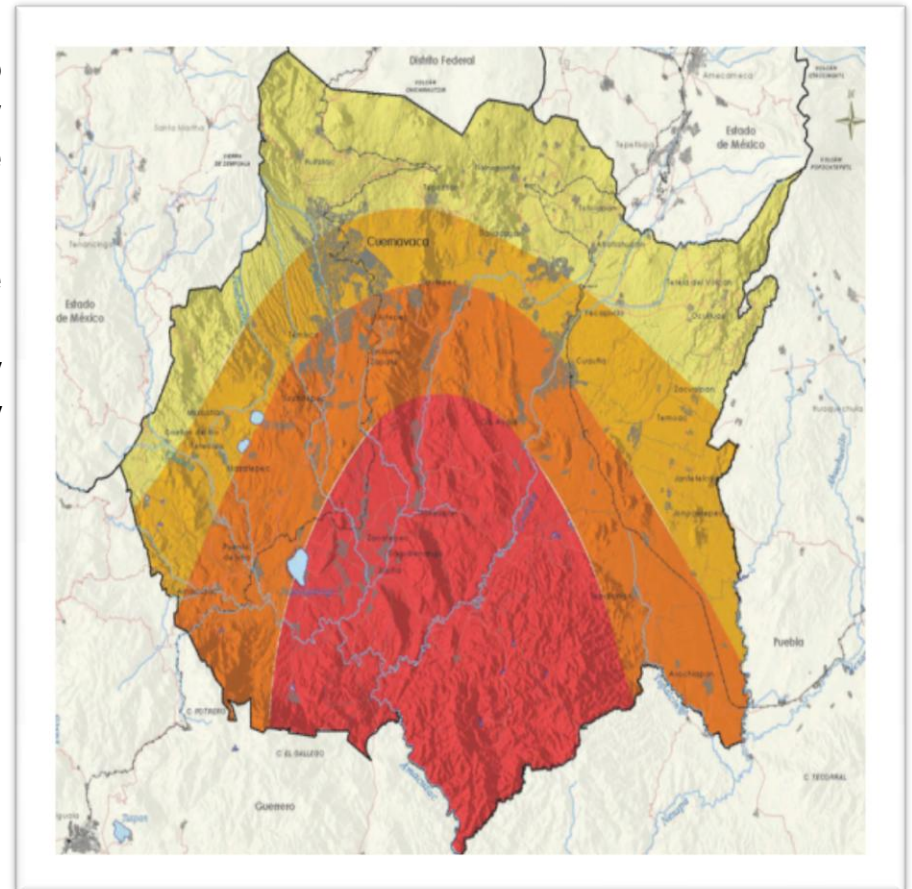
- Los problemas de salud más frecuente en esta temporada son: **diarreas, golpe de calor y enfermedades transmitidas por agua y alimentos, incluyendo cólera.**
- La exposición a temperaturas altas, provocan daños a la salud: **golpe de calor, agotamiento por calor y quemadura solar.**
- En primavera y verano la **temperatura ambiental oscila entre 30 y 50 °C.\***
- **LA TEMPORADA DE CALOR ABARCA DESDE LA TERCERA SEMANA DE MARZO HASTA LA TERCERA SEMANA DE OCTUBRE.**



## ANTECEDENTES

- Desde el año **2000** se tiene seguimiento de los efectos a la salud por temperaturas extremas (calor y frío), y se realizan campañas preventivas.
- En el **2020** la temperatura mas alta se registro en los municipios **Puerto de Ixtla, Amacuzac, Tlaltizapán, Jojutla** y **Tlaquiltenango** oscilaron entre los 41 y los 42.5 °C

### GRADO DE PELIGRO



FUENTE: SISTEMA METEOROLÓGICO NACIONAL 2020



**MORELOS**

**SERVICIOS  
DE SALUD**

# **Enfermedad Diarreica Aguda y Cólera.**

# Componentes sustantivos

- **Atención médica**

Asegurar que las Unidades de Salud cuenten con personal capacitado y los insumos necesarios para la atención.

- **Promoción de Salud**

Incidir en los determinantes de salud de la Enfermedad Diarreica Aguda, cólera y Temperaturas Naturales Extremas.

- **Vigilancia Epidemiológica y laboratorio**

Identificar y notificar oportunamente los casos de diarrea sospechosos de cólera, golpe de calor y otros asociados al calor intenso.

- **Comunicación social**

Difusión de medidas básicas de prevención para diarreas y cólera



# Líneas de Acción

Identificar los problemas de salud

Analizar TODOS los determinantes que inciden en ese problema

Priorizar los principales determinantes que influyen en el estado de salud

- **EDAs y Cólera**
- Deshidratación
- Golpe de calor
- Insolación

- Ambiente
- Inadecuada higiene personal, del entorno y de los alimentos
- Consumo de agua y alimentos contaminados

- Higiene, manejo y consumo de alimentos
- Higiene y saneamiento
- Desinfección de agua para consumo



SERVICIOS  
DE SALUD

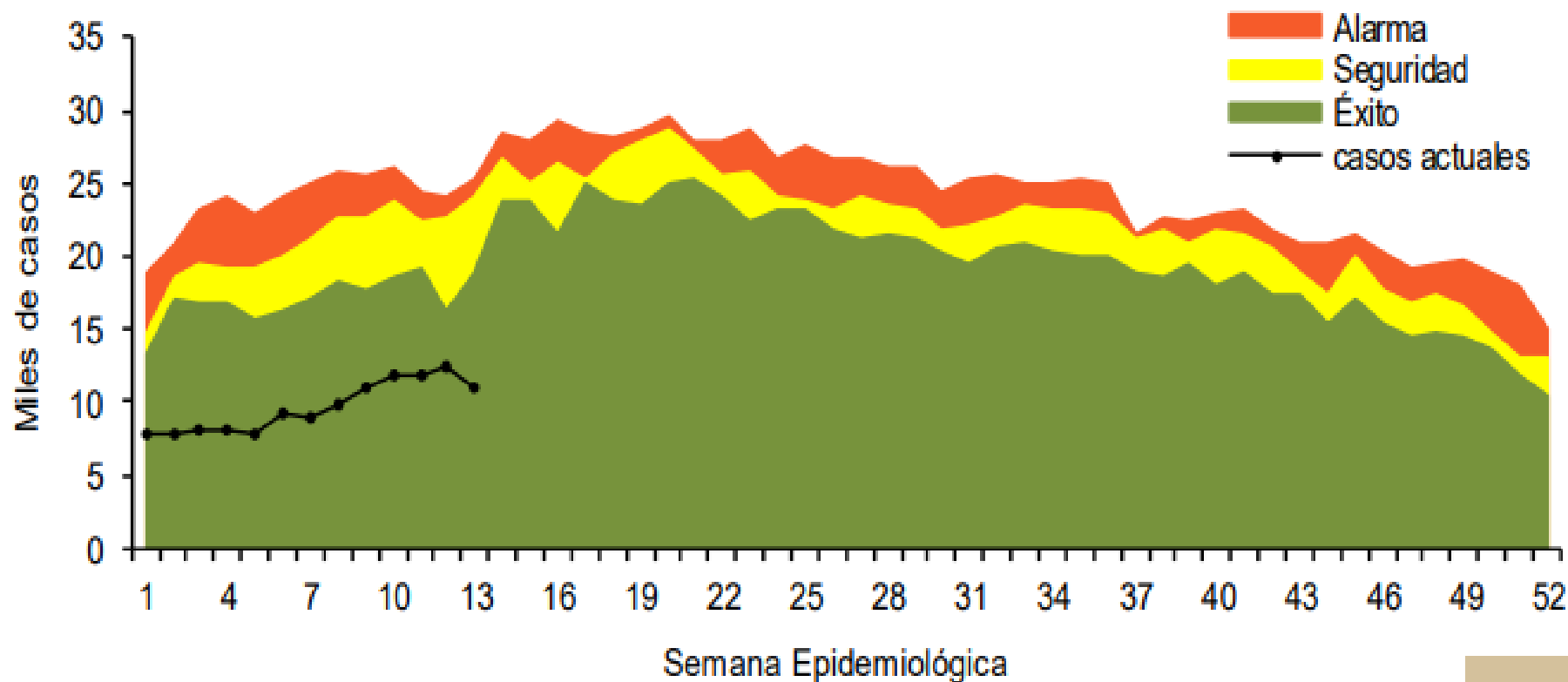
# **Vigilancia Epidemiológica de Enfermedad Diarreica Aguda (EDA)**



MORELOS

SERVICIOS  
DE SALUD

Gráfica 1. Casos notificados de EDA, México 2016 - 2021.

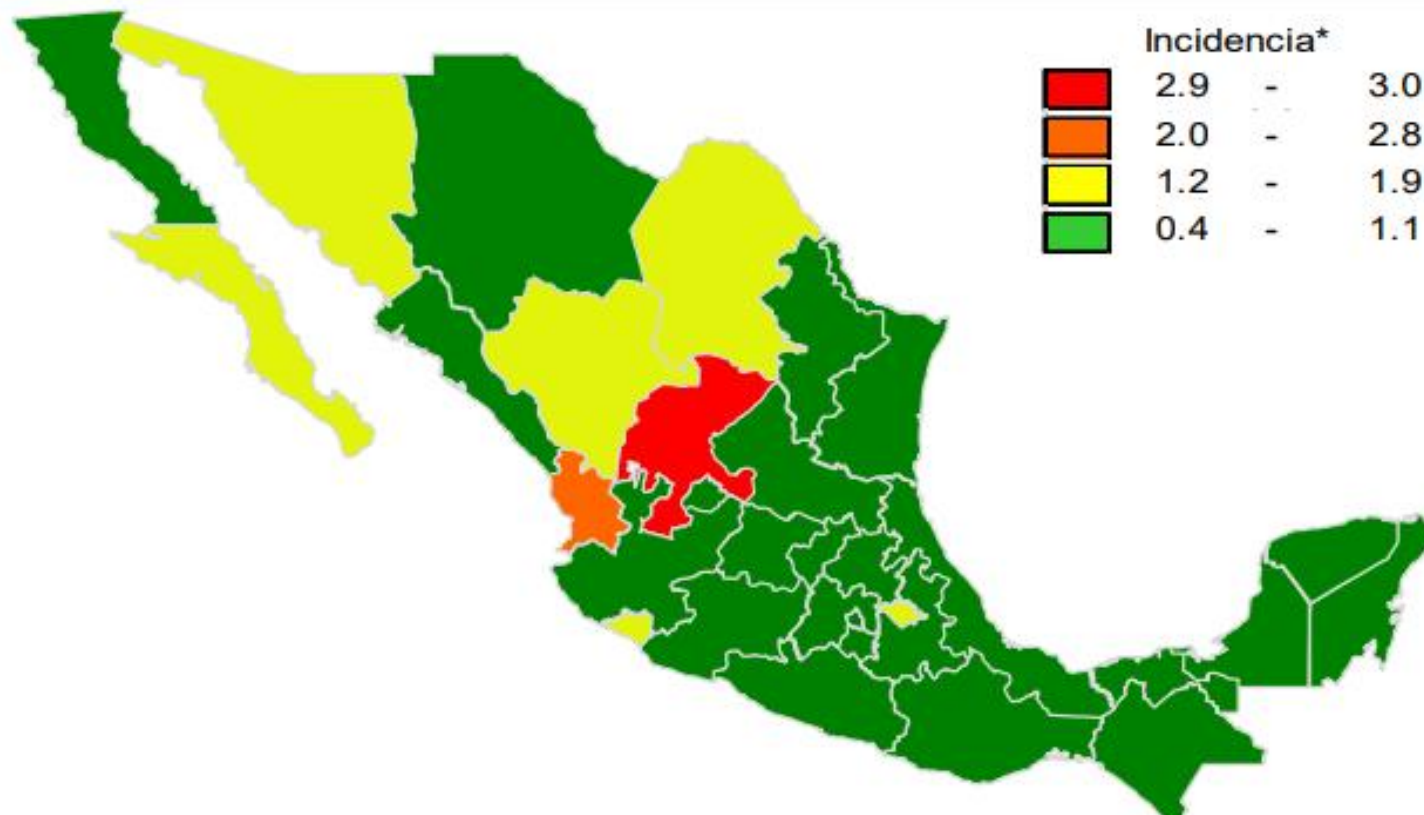


Fuente: DGE/ SINAVE. Corte Semana Epidemiológica 13, 2021.

[https://www.gob.mx/cms/uploads/attachment/file/630526/EDA\\_SE13\\_2021.pdf](https://www.gob.mx/cms/uploads/attachment/file/630526/EDA_SE13_2021.pdf)



Figura 1. Incidencia\* de EDA en menores de cinco años durante la semana epidemiológica 13, México, 2021.



Fuente: DGE/ SINAVE. Corte Semana Epidemiológica 13, 2021.

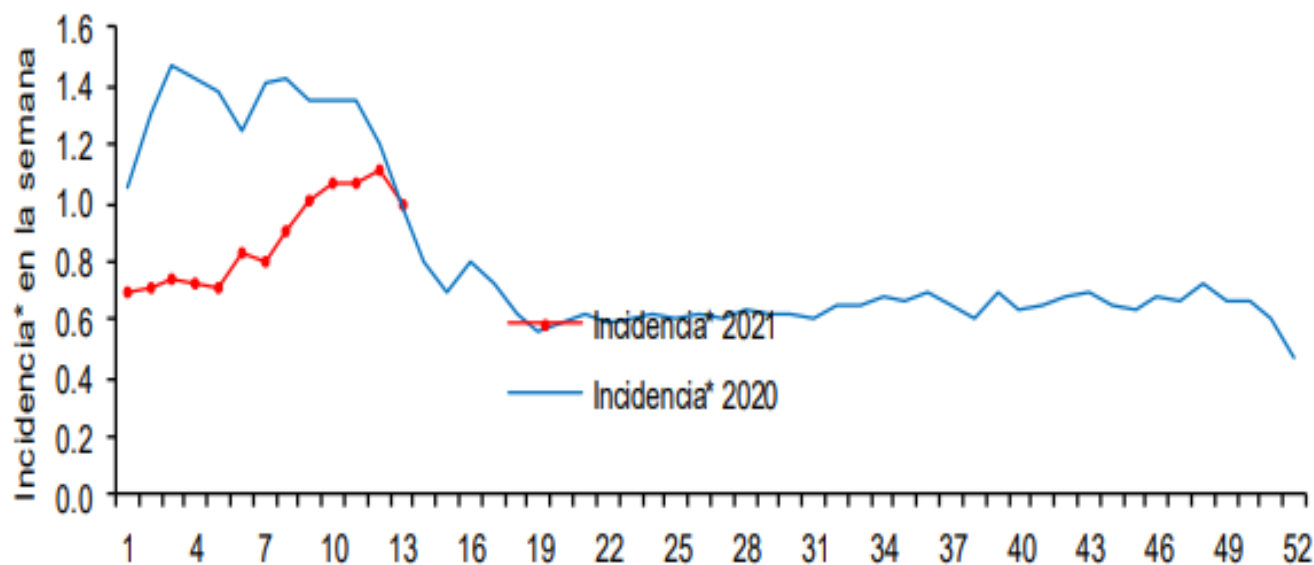
[https://www.gob.mx/cms/uploads/attachment/file/630526/EDA\\_SE13\\_2021.pdf](https://www.gob.mx/cms/uploads/attachment/file/630526/EDA_SE13_2021.pdf)



**MORELOS**

**SERVICIOS  
DE SALUD**

**Gráfica 2. Comparativo de incidencia\* de EDA en menores de cinco años por semana epidemiológica, México, 2020 - 2021.**



**Gráfica 3: Incidencia por grupo de edad y sexo de EDA en menores de cinco años en México**

Fuente: DGE/ SINAVE. Corte Semana Epidemiológica 13, 2021.

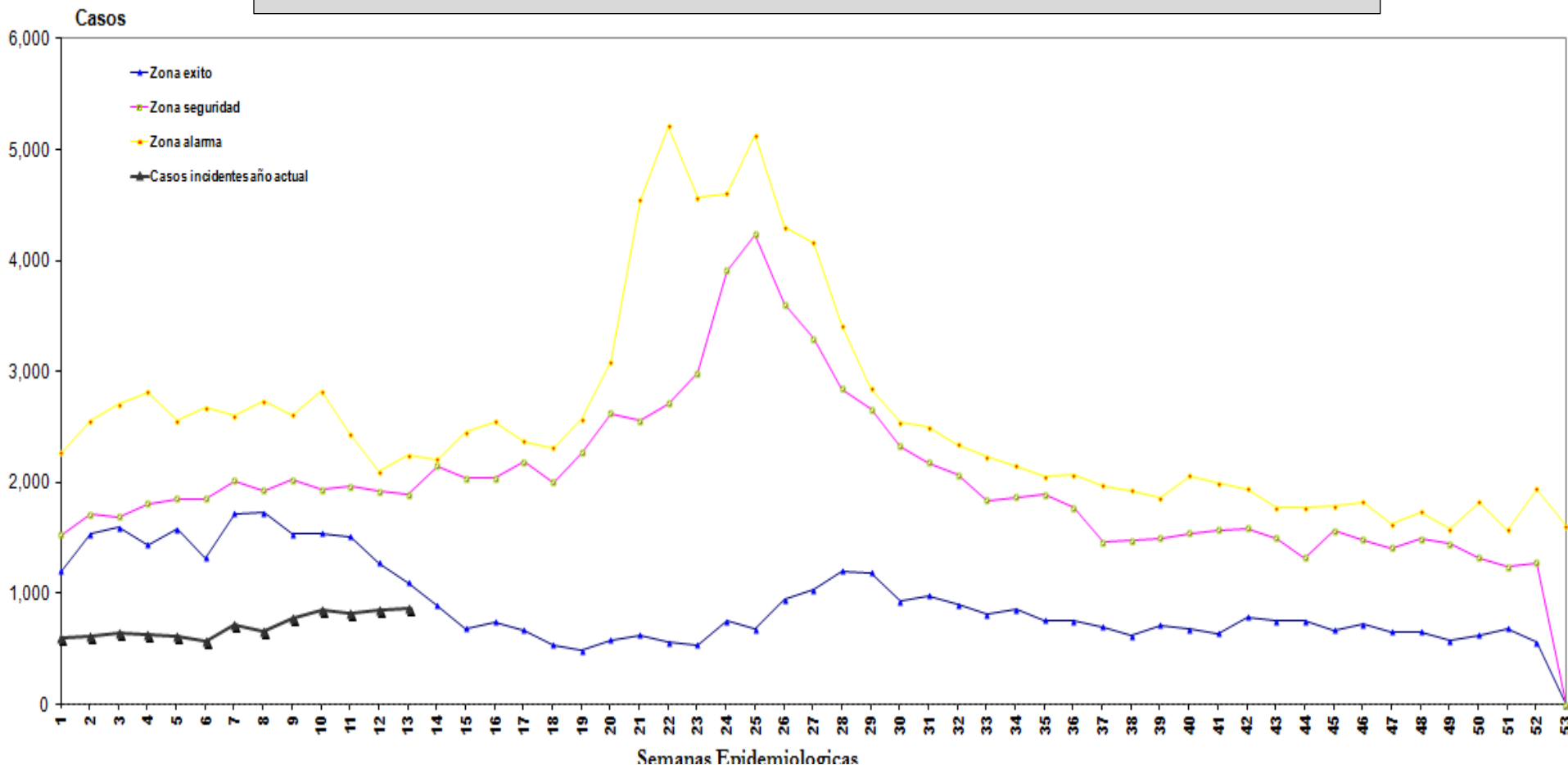
[https://www.gob.mx/cms/uploads/attachment/file/630526/EDA\\_SE13\\_2021.pdf](https://www.gob.mx/cms/uploads/attachment/file/630526/EDA_SE13_2021.pdf)



MORELOS

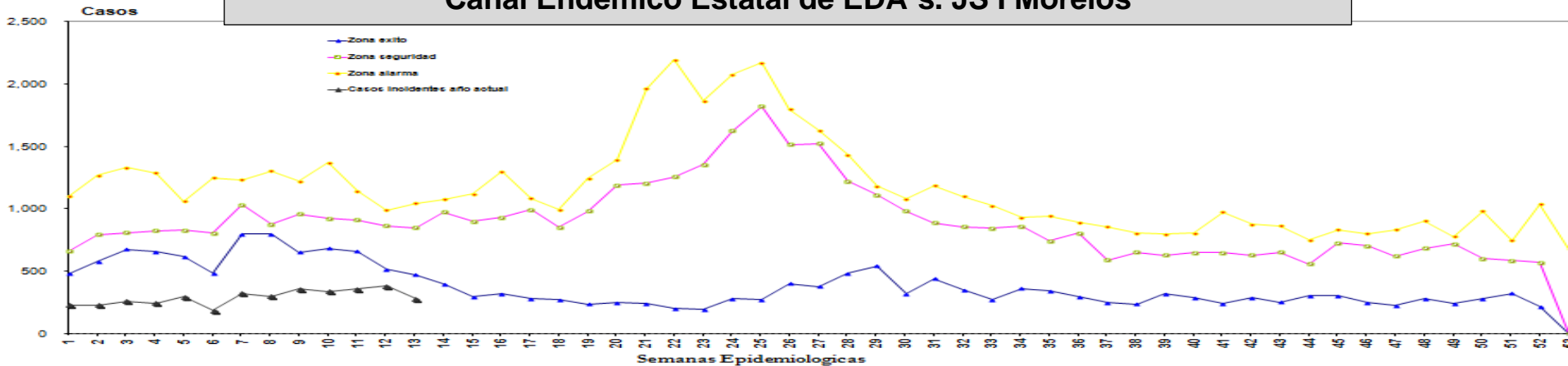
SERVICIOS  
DE SALUD

## Canal Endémico Estatal de EDA's. Morelos

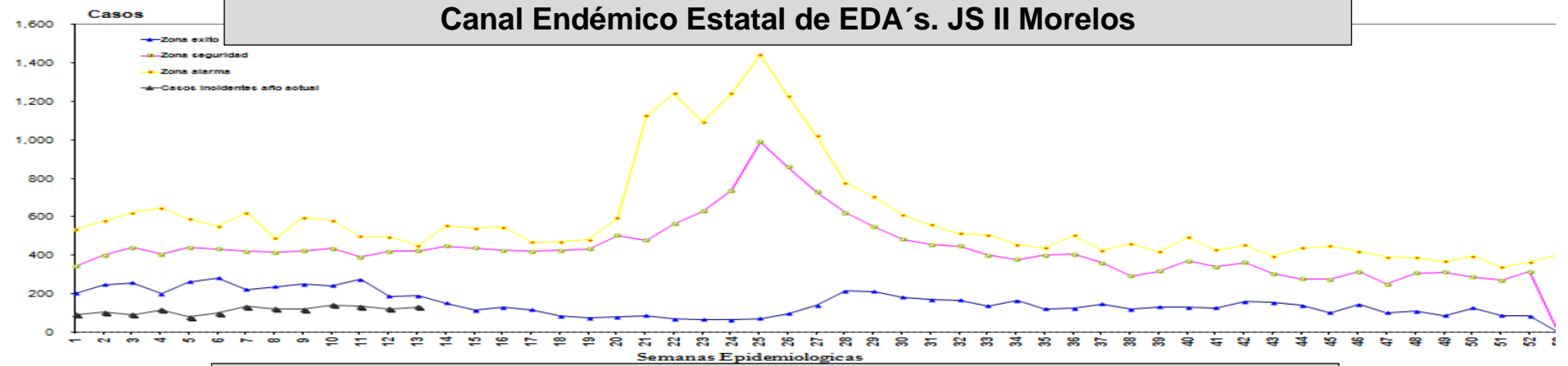


Fuente: DGE/ SINAVE/ SUIVE/ MORELOS. Corte Semana Epidemiológica 13, 2021.

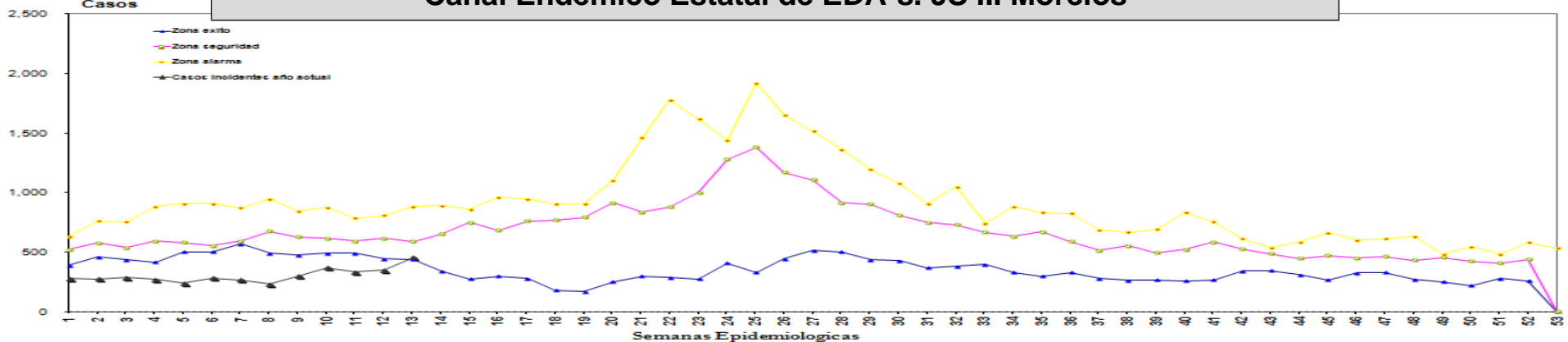
## Canal Endémico Estatal de EDA's. JS I Morelos



## Canal Endémico Estatal de EDA's. JS II Morelos



## Canal Endémico Estatal de EDA's. JS III Morelos

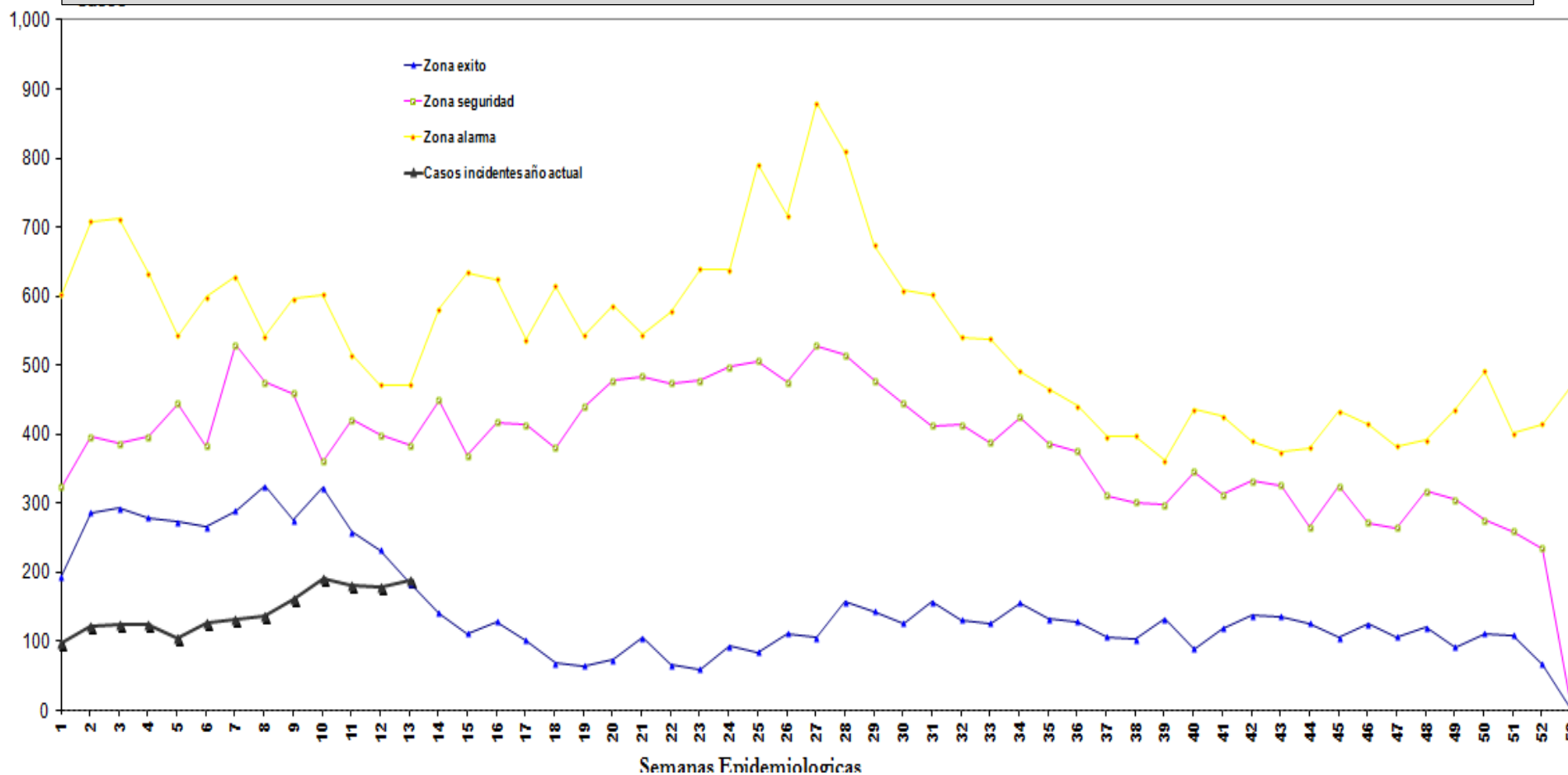




MORELOS

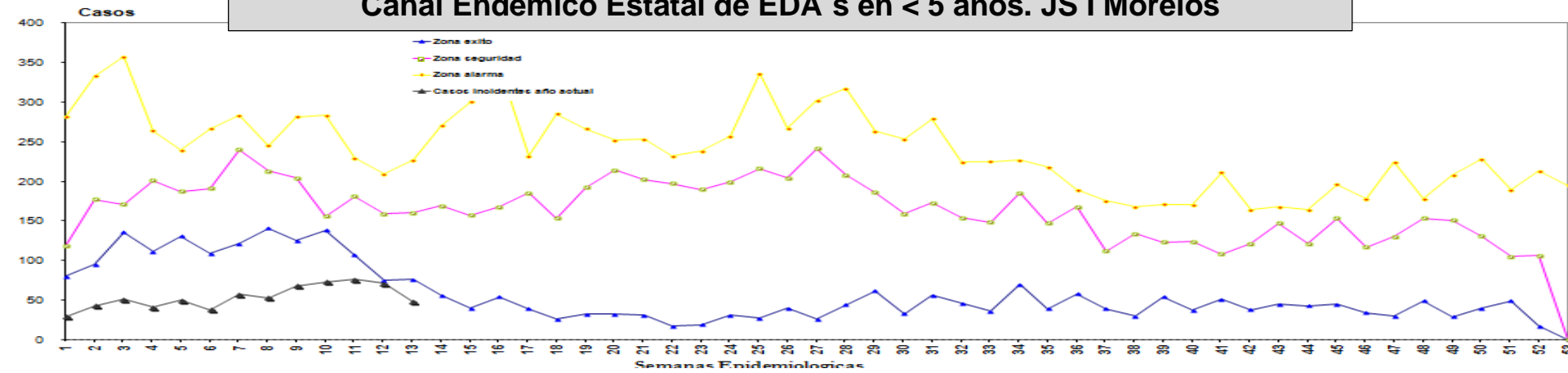
SERVICIOS  
DE SALUD

## Canal Endémico Estatal de EDA's en < 5 años. Morelos

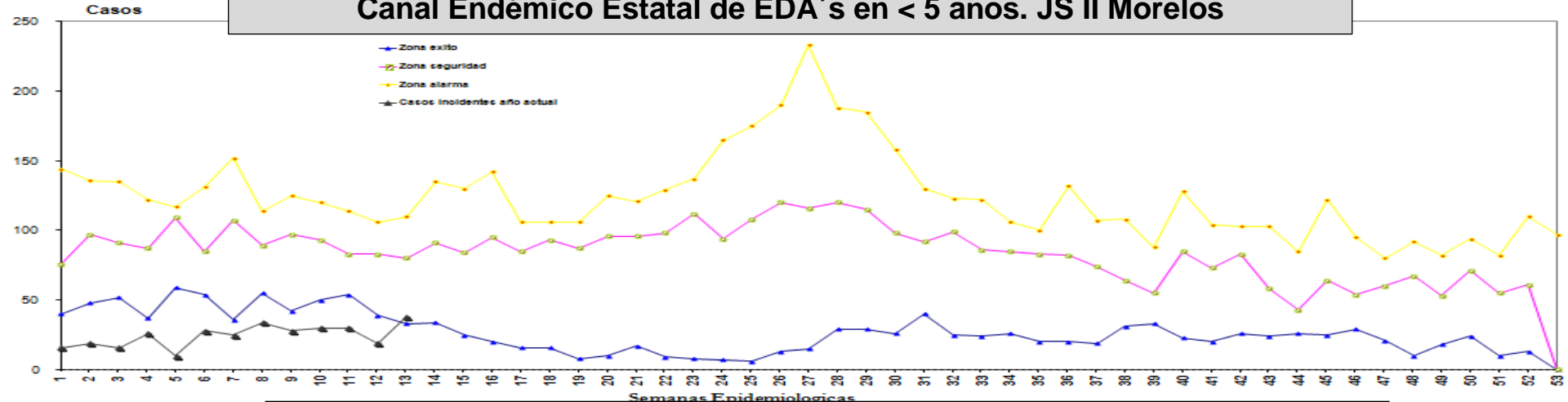


Fuente: DGE/ SINAVE/ SUIVE/ MORELOS. Corte Semana Epidemiológica 13, 2021.

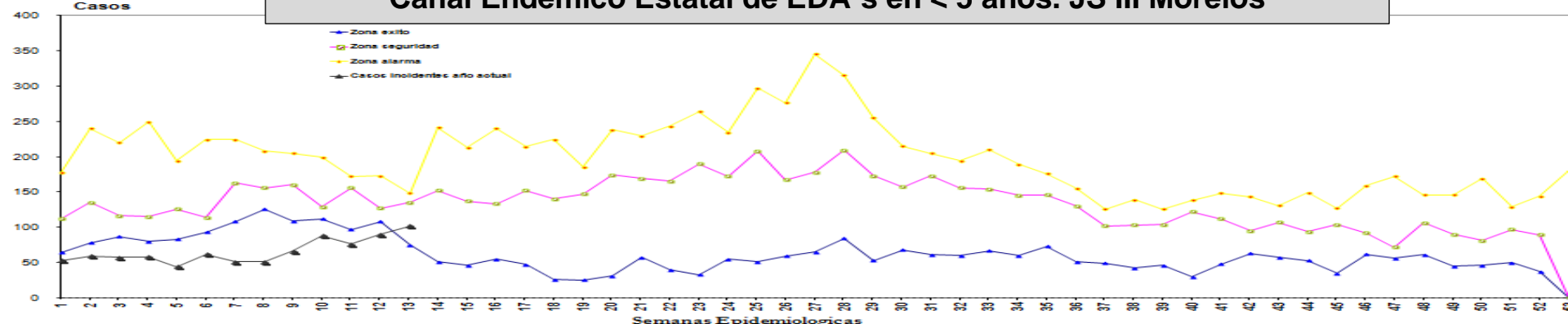
## Canal Endémico Estatal de EDA's en < 5 años. JS I Morelos



## Canal Endémico Estatal de EDA's en < 5 años. JS II Morelos



## Canal Endémico Estatal de EDA's en < 5 años. JS III Morelos

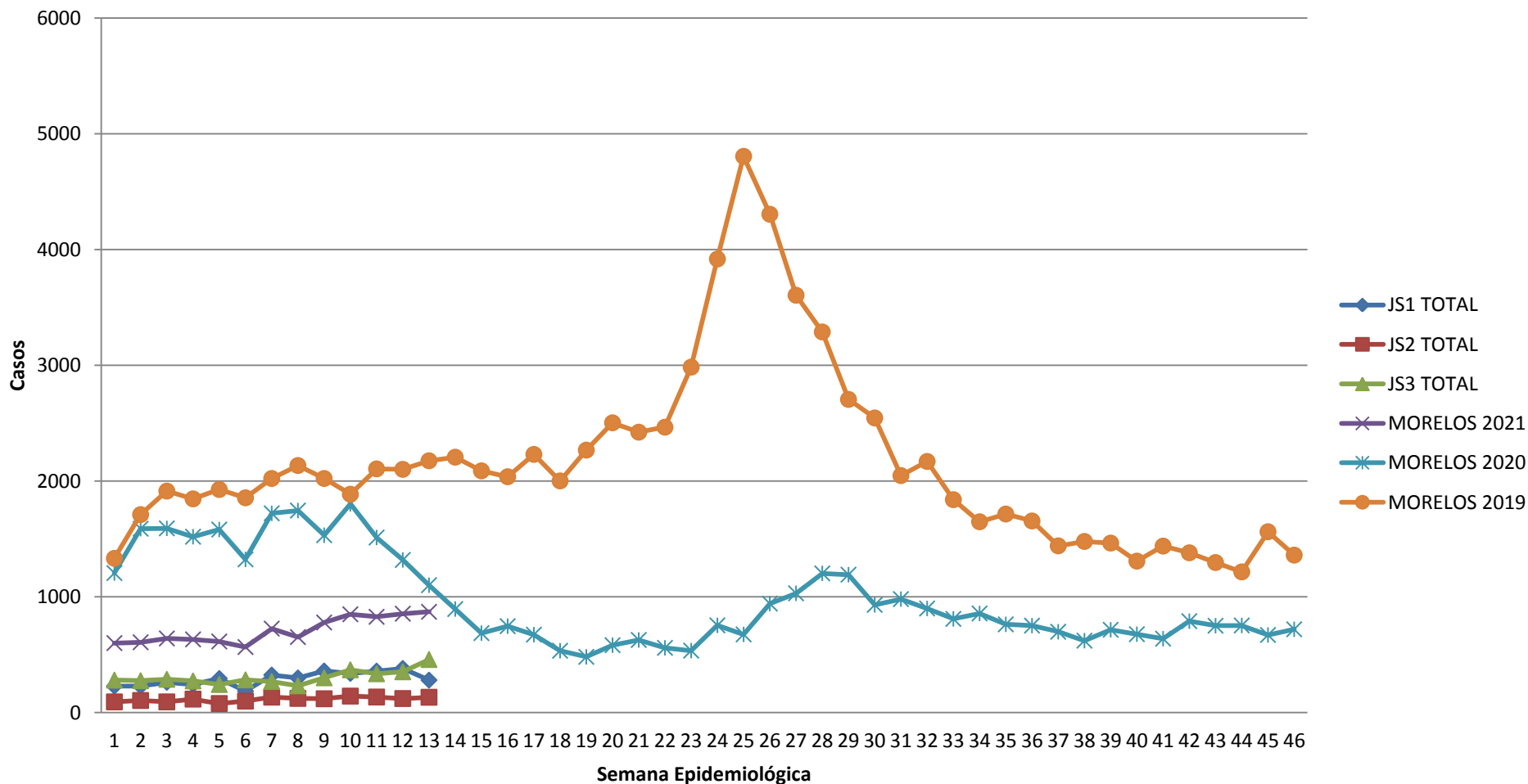




MORELOS

SERVICIOS  
DE SALUD

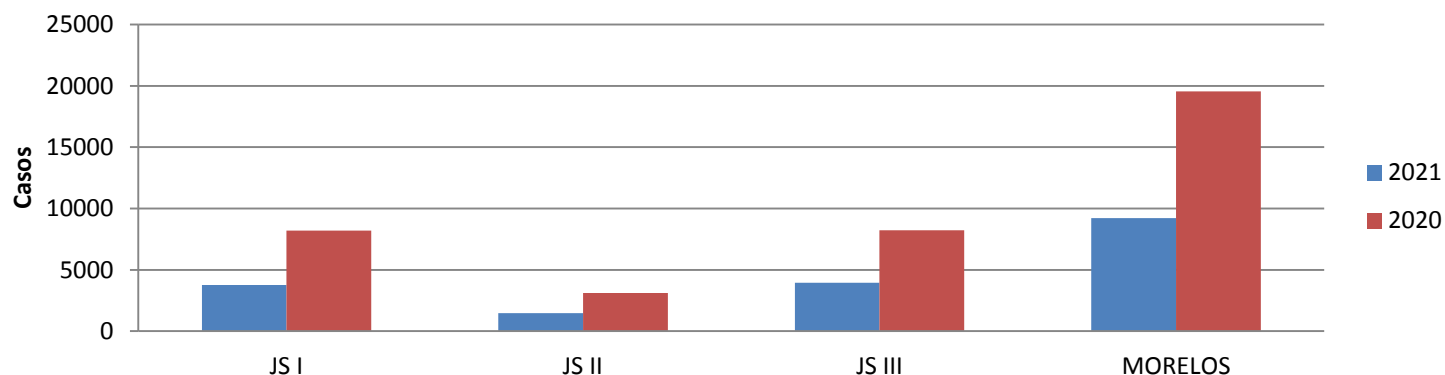
## Casos de EDA por semana Epidemiológica. Morelos



Fuente: DGE/ SINAVE/ SUIVE/ MORELOS. Corte Semana Epidemiológica 13, 2021.

## Casos de EDA por Jurisdicción Sanitaria. Morelos 2021

### Comparativo casos de Enfermedad Diarreica Aguda 2021/2020. Morelos

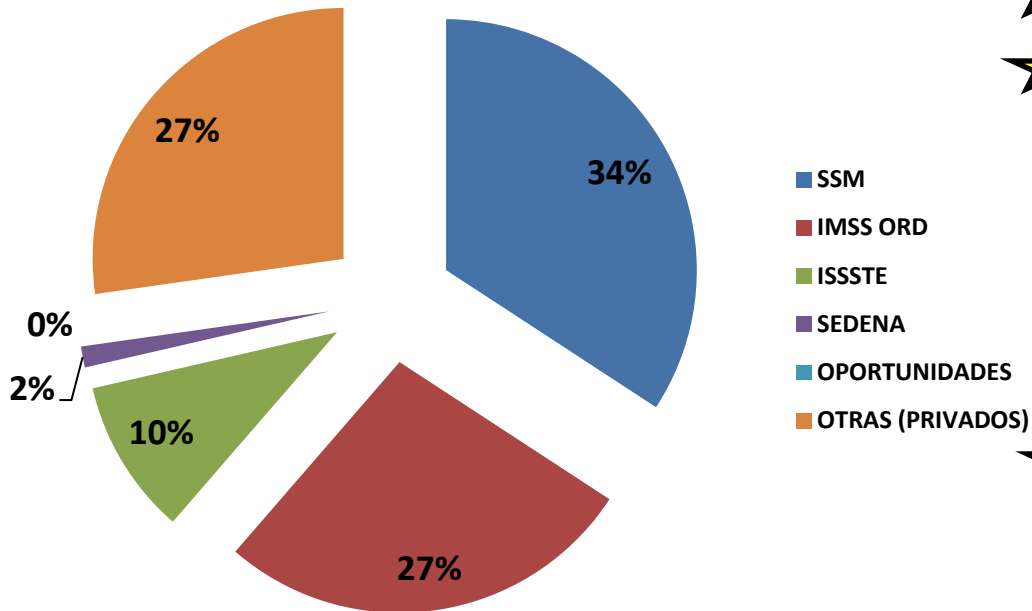


EDA's Morelos				
	2021	2020	DIF %	TASA
JS I	3778	8197	-54	0
JS II	1484	3118	-52	1
JS III	3952	8223	-52	1
MORELOS	9214	19538	-53	0

Fuente: DGE/ SINAVE/ SUIVE/ MORELOS. Corte Semana Epidemiológica 13, 2021.

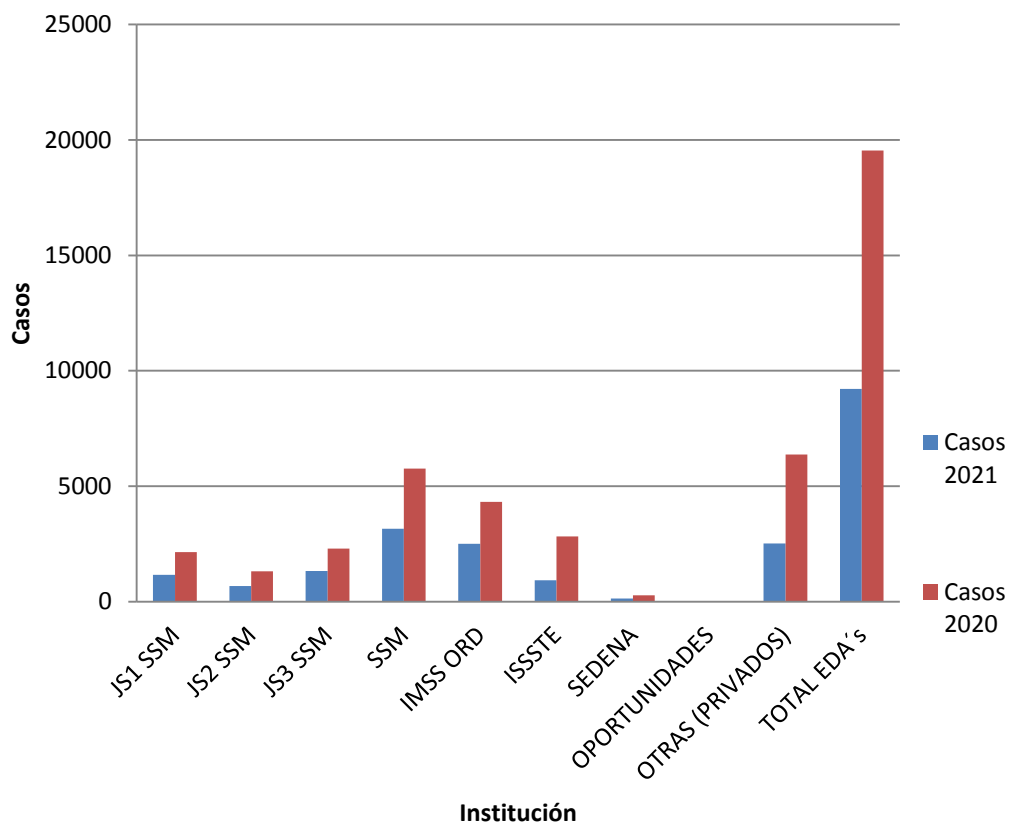


## Casos de EDA por unidad notificante. Morelos 2021



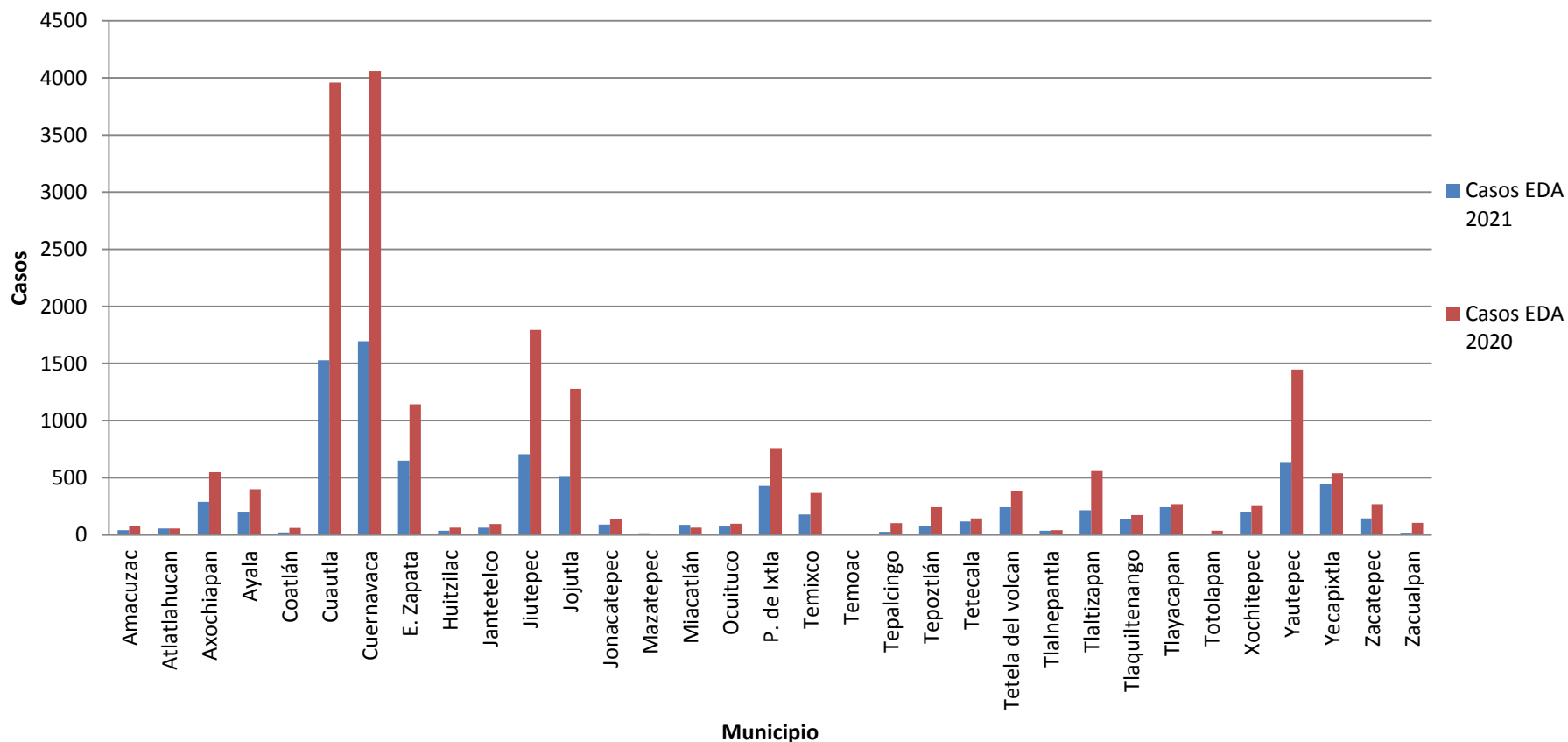
Institucion Notificante	Casos EDA 2021
SSM	3152
IMSS ORD	2502
ISSSTE	925
SEDENA	125
OPORTUNIDADES	0
OTRAS (PRIVADOS)	2510

## Comparativo EDA's 2021 / 2020



Institución Notificante	Casos EDA 2021	Casos EDA 2020	Diferencia %
JS1 SSM	1158	2146	-46.0
JS2 SSM	669	1317	-49.2
JS3 SSM	1325	2296	-42.3
SSM	3152	5759	-45.3
IMSS ORD	2502	4314	-42.0
ISSSTE	925	2822	-67.2
SEDENA	125	270	-53.7
OTRAS (PRIVADOS)	2510	6373	-60.6
TOTAL EDA's	9214	19538	-52.8

## **Incidencia de casos de Enfermedad Diarreica Aguda por municipio (Comparativa 2021/2020)**



Fuente: DGE/ SINAVE/ SUIVE/ MORELOS. Corte Semana Epidemiológica 13, 2021.

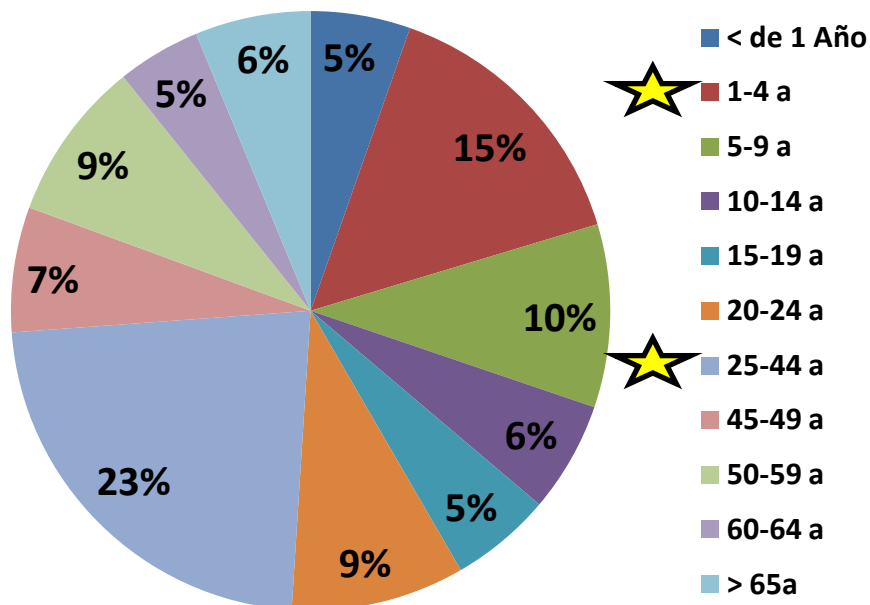
# Comparativa casos EDA Morelos 2021



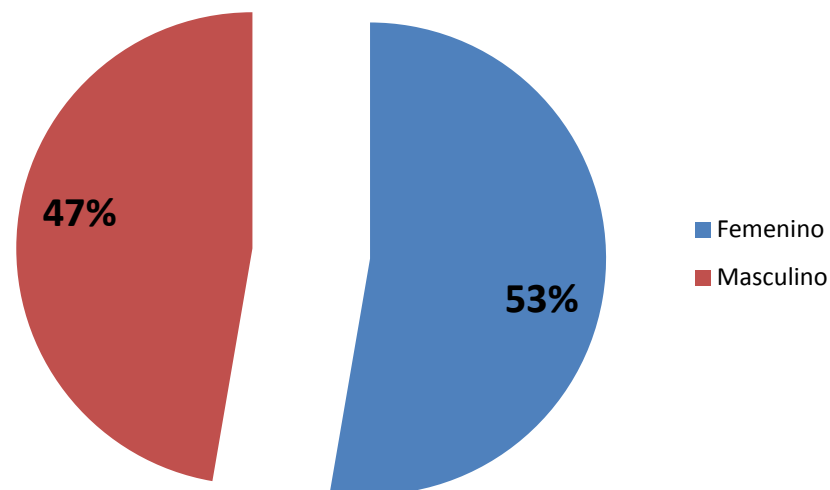
Municipio	Casos EDA 2021	Casos EDA 2020	Dif %
<b>Cuernavaca</b>	8645	19506	-56
<b>Cuautla</b>	8416	14191	-41
<b>Jiutepec</b>	3931	9992	-61
<b>Yautepec</b>	3425	6888	-50
<b>E. Zapata</b>	2619	5545	-53
<b>Jojutla</b>	2600	7707	-66
<b>P. de Ixtla</b>	1850	4421	-58
<b>Yecapixtla</b>	1569	2799	-44
<b>Tlaltizapan</b>	1360	3325	-59
<b>Tetela del volcan</b>	1090	1654	-34
<b>Ayala</b>	981	2832	-65
<b>Axochiapan</b>	967	1697	-43
<b>Tlayacapan</b>	884	1539	-43
<b>Temixco</b>	858	3086	-72
<b>Zacatepec</b>	676	2011	-66
<b>Xochitepec</b>	644	1659	-61
<b>Tlaquiltenango</b>	626	1368	-54
<b>Tepoztlán</b>	535	1315	-59
<b>Tetecala</b>	414	938	-56
<b>Jonacatepec</b>	365	1120	-67
<b>Jantetelco</b>	316	594	-47
<b>Tepalcingo</b>	310	618	-50
<b>Miacatlán</b>	306	526	-42
<b>Ocuituco</b>	202	846	-76
<b>Amacuzac</b>	188	360	-48
<b>Huitzilac</b>	181	427	-58
<b>Zacualpan</b>	153	244	-37
<b>Coatlán</b>	142	244	-42
<b>Atlatlahucan</b>	139	267	-48
<b>Tlalnepantla</b>	97	148	-34
<b>Totolapan</b>	79	111	-29
<b>Mazatepec</b>	69	62	11
<b>Temoac</b>	23	376	-94

Municipio	Tasa*
<b>Tetecala</b>	1
<b>Tlayacapan</b>	1
<b>Tetela del volcan</b>	1
<b>Jojutla</b>	1
<b>Yecapixtla</b>	1
<b>Cuautla</b>	1
<b>Axochiapan</b>	1
<b>E. Zapata</b>	1
<b>P. de Ixtla</b>	1
<b>Yautepec</b>	1
<b>Jonacatepec</b>	1
<b>Tlalnepantla</b>	1
<b>Cuernavaca</b>	0
<b>Tlaquiltenango</b>	0
<b>Tlaltizapan</b>	0
<b>Ocuituco</b>	0
<b>Zacatepec</b>	0
<b>Jantetelco</b>	0
<b>Jiutepec</b>	0
<b>Miacatlán</b>	0
<b>Xochitepec</b>	0
<b>Atlatlahucan</b>	0
<b>Amacuzac</b>	0
<b>Ayala</b>	0
<b>Coatlán</b>	0
<b>Zacualpan</b>	0
<b>Huitzilac</b>	0
<b>Tepoztlán</b>	0
<b>Temixco</b>	0
<b>Mazatepec</b>	0
<b>Tepalcingo</b>	0
<b>Temoac</b>	0
<b>Totolapan</b>	0

## Casos de EDA por Grupo de Edad 2021.



## Casos de EDA por Genero



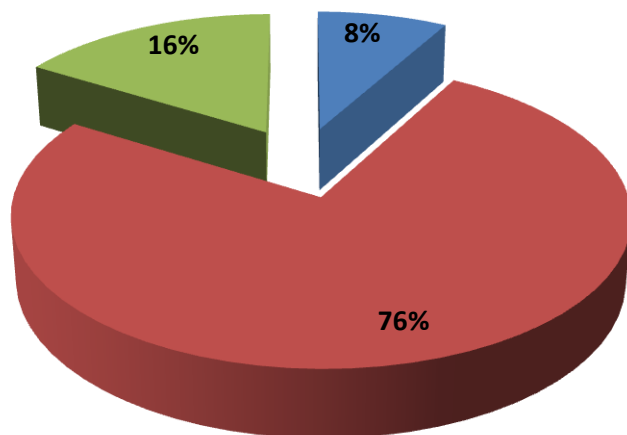


**MORELOS**

**SERVICIOS  
DE SALUD**

# **Vigilancia Epidemiológica de Cólera**

## Casos sospechosos de Cólera por JS -2021

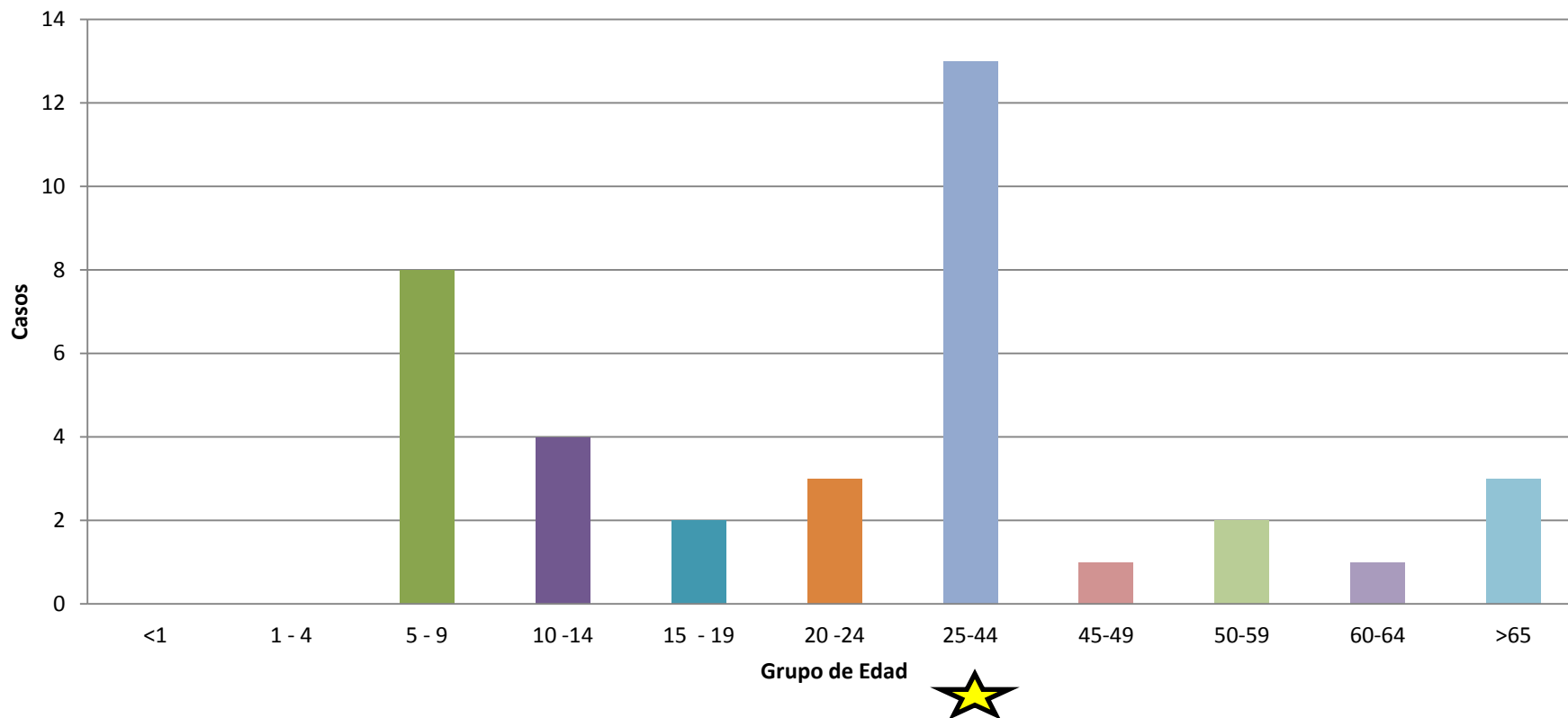


■ JS1 TOTAL  
■ JS2 TOTAL  
■ JS3 TOTAL



CASOS SOSPECHOSOS DE CÓLERA 2021	
JS1 TOTAL	3
JS2 TOTAL	28
JS3 TOTAL	6
MORELOS 2021	37
MORELOS 2020	92
DIF %	-59.8

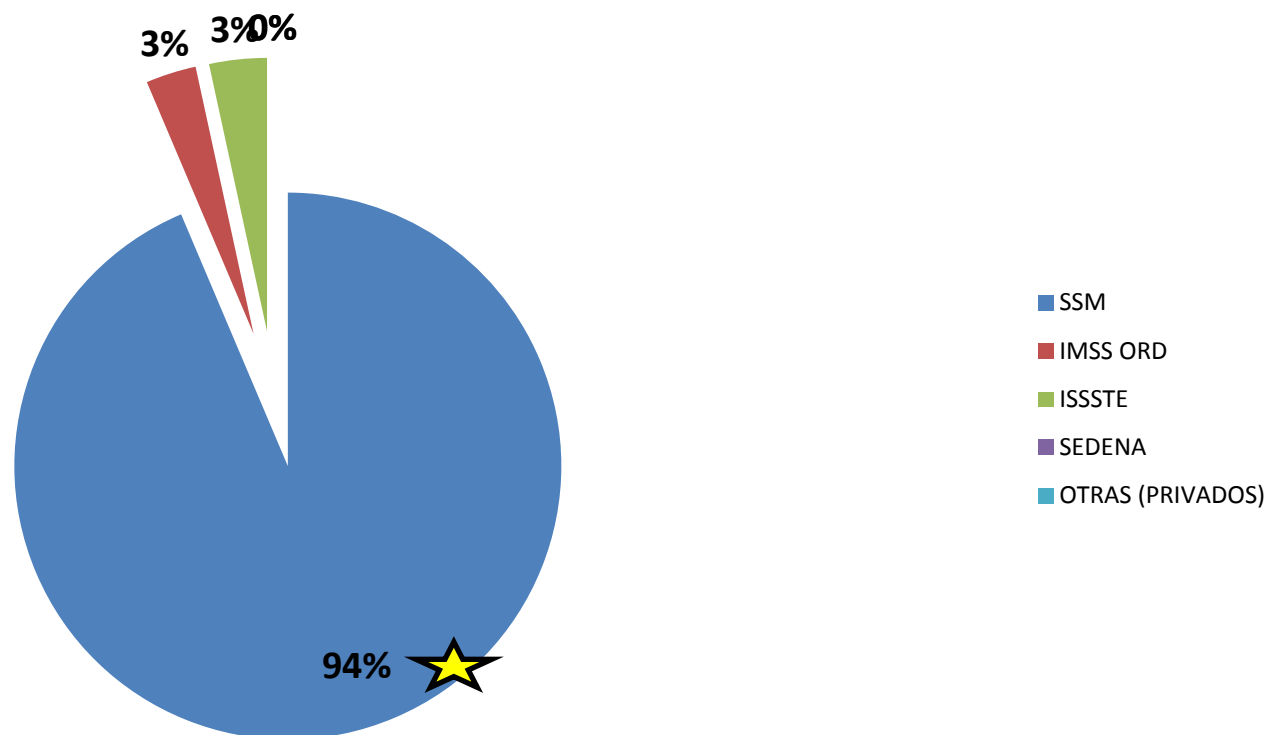
## Casos Sospechosos de Cólera por Grupo de Edad. Morelos 2021.



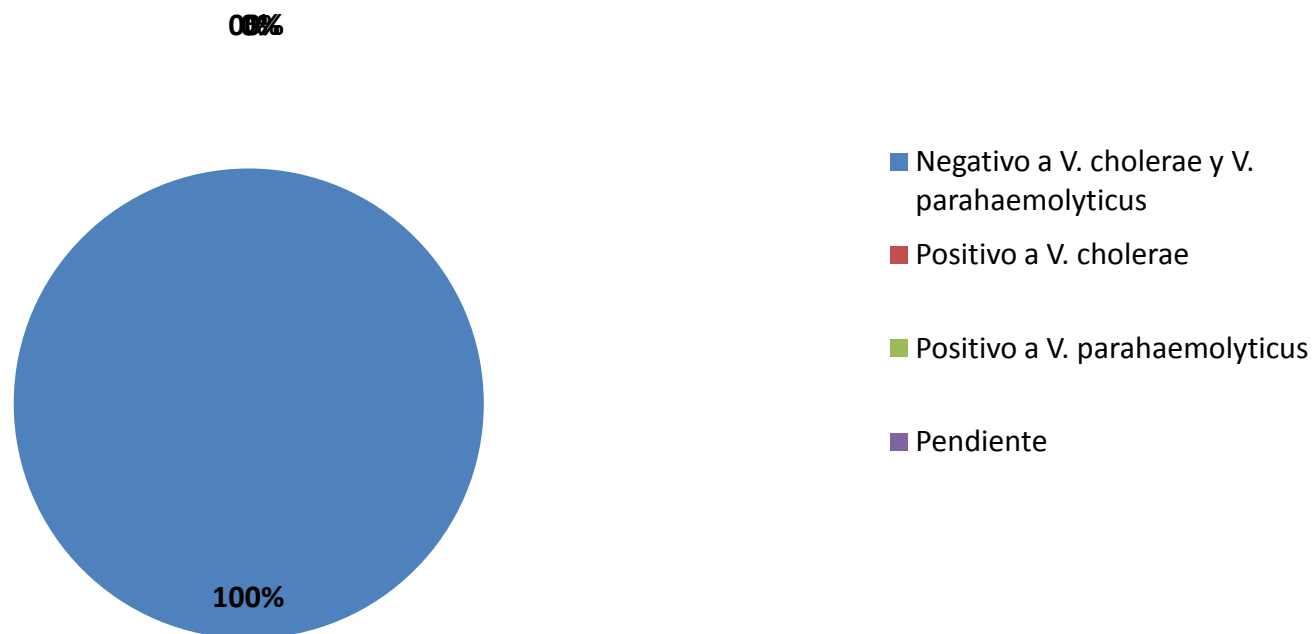
Fuente: DGE/ SINAVE/ Plataforma Cólera/ MORELOS. Corte Semana Epidemiológica 13, 2021.



## Casos sospechosos de Cólera por Institución Notificante



## Resultados de Hisopos Rectales de Casos Sospechosos de Cólera





**MORELOS**

**SERVICIOS  
DE SALUD**

# **Vigilancia Epidemiológica de Hepatitis A**

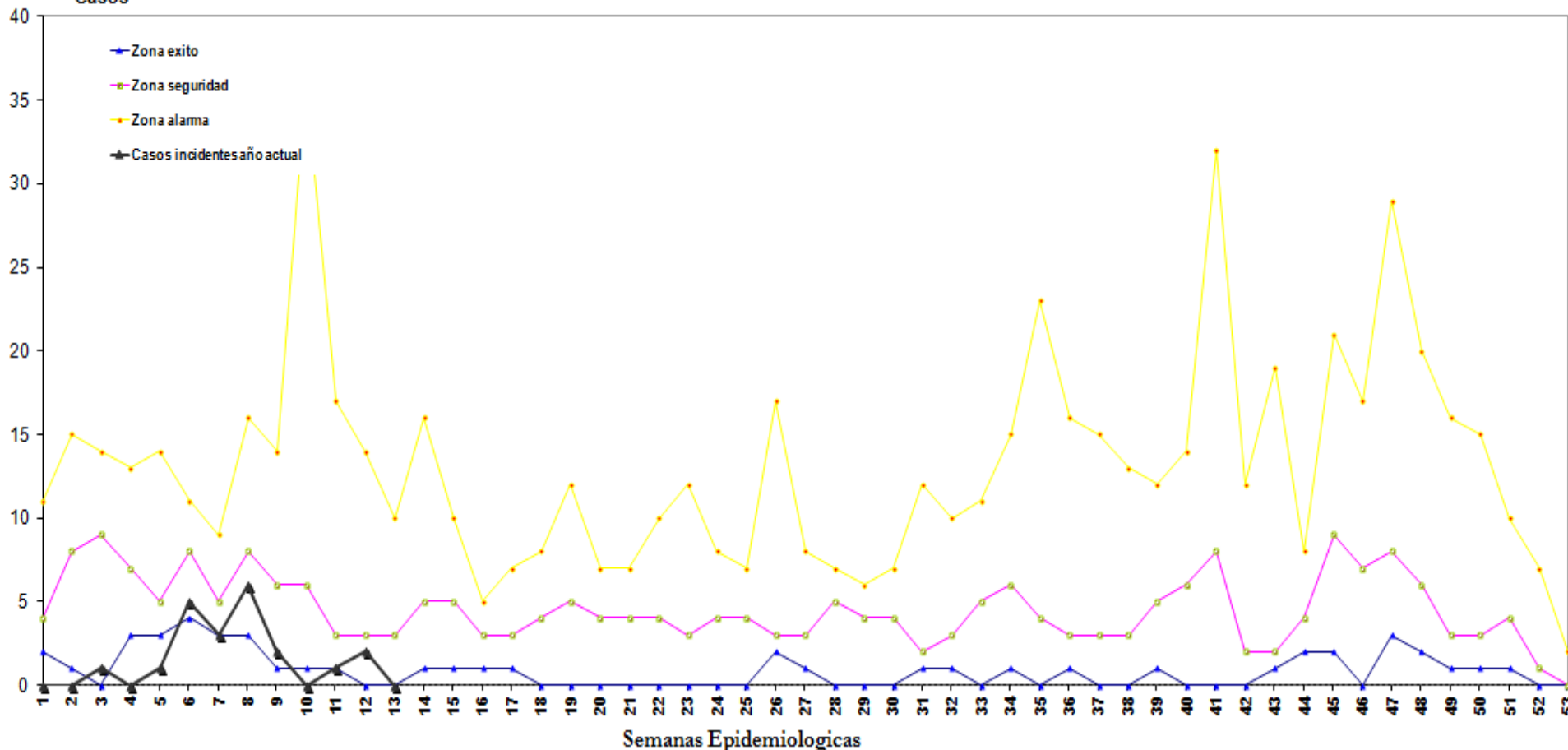


MORELOS

SERVICIOS  
DE SALUD

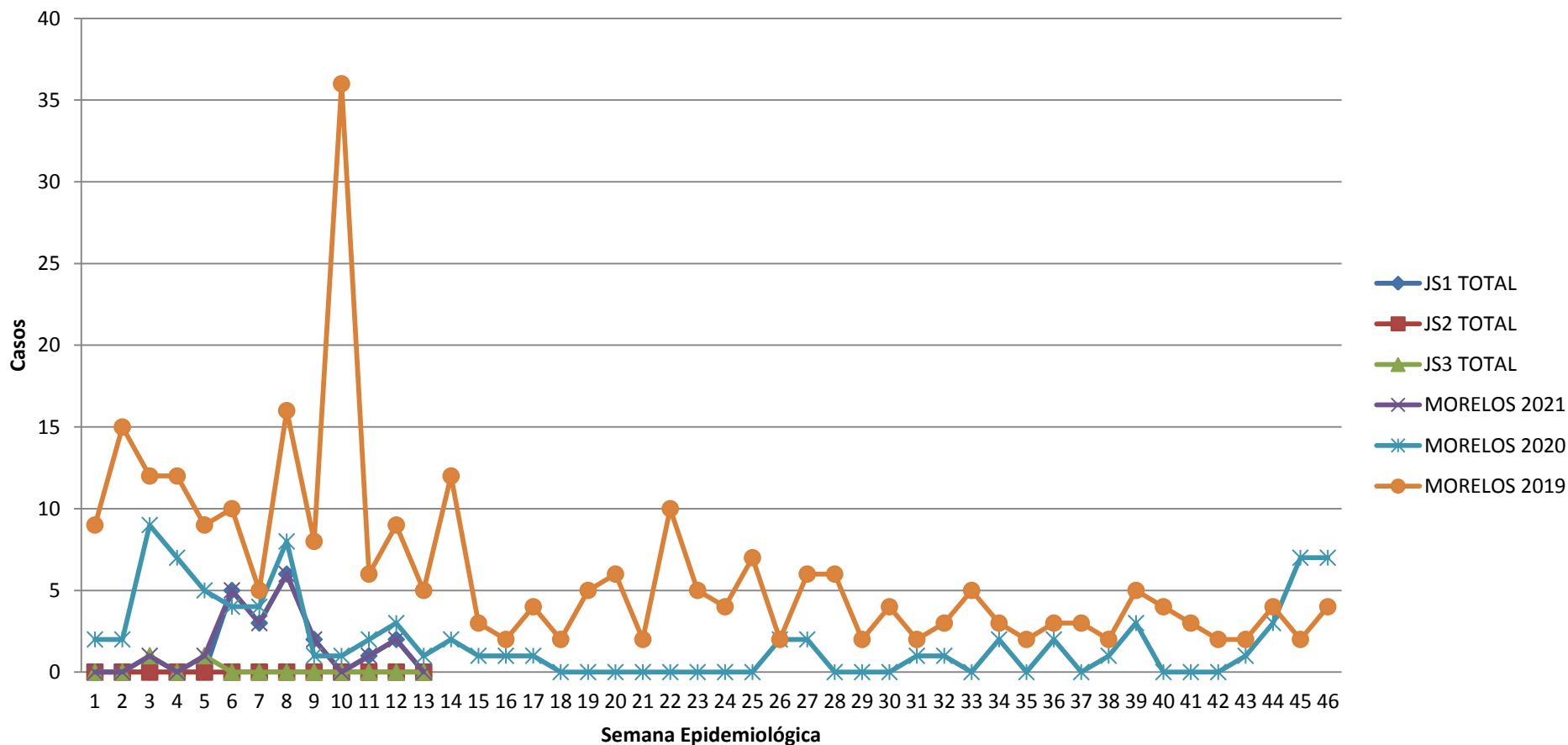
## Canal Endémico Estatal de Hepatitis A. Morelos

Casos



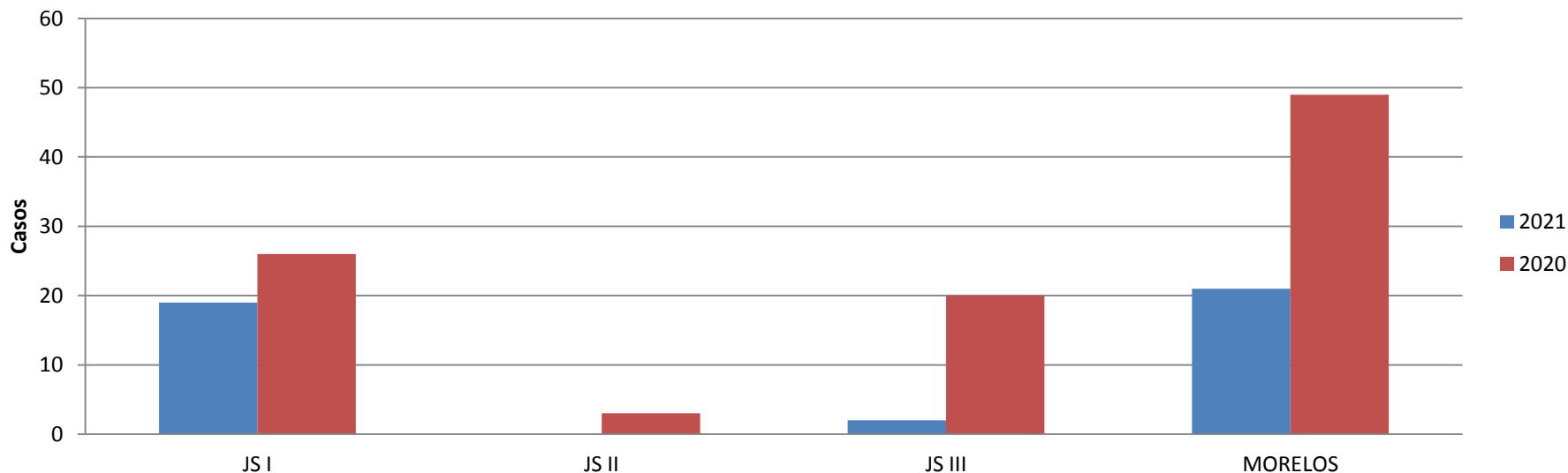
Fuente: DGE/ SINAVE/ SUIVE/ MORELOS. Corte Semana Epidemiológica 13, 2021.

## Casos de Hepatitis A. Morelos 2021



Fuente: DGE/ SINAVE/ SUIVE/ MORELOS. Corte Semana Epidemiológica 13, 2021.

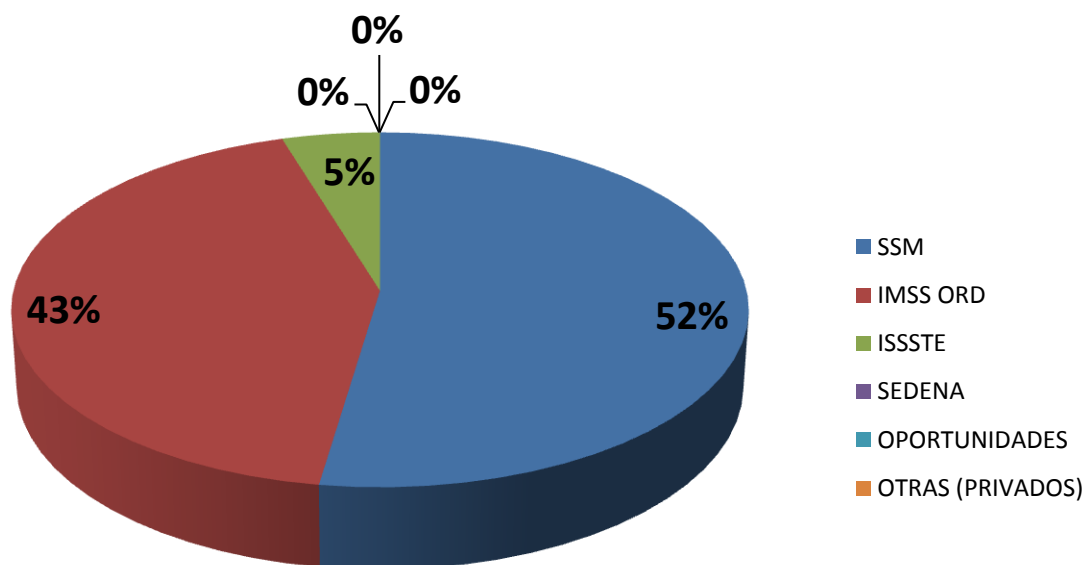
## Comparativo casos de Hepatitis A 2021/2020. Morelos



	2021	2020	DIF %	*Tasa 2021
JS I	19	26	-26.9	0.0018
JS II	0	3	-100.0	0.0000
JS III	2	20	-90.0	0.0003
MORELOS	21	49	-57.1	0.0011

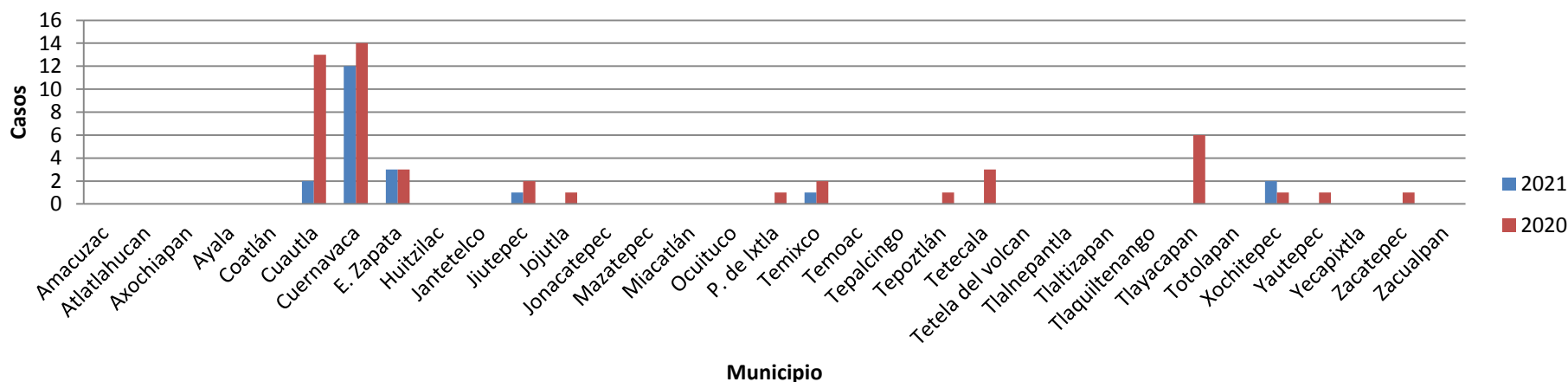
\*Tasa por cada  
100 hab

## Casos de Hepatitis A por Unidad Notificante. Morelos 2021.



Institución Notificante	Casos
SSM	11
IMSS ORD	9
ISSSTE	1
SEDENA	0
OPORTUNIDADES	0
OTRAS (PRIVADOS)	0

## Casos de Hepatitis A por municipio (Comparativa 2021/2020).



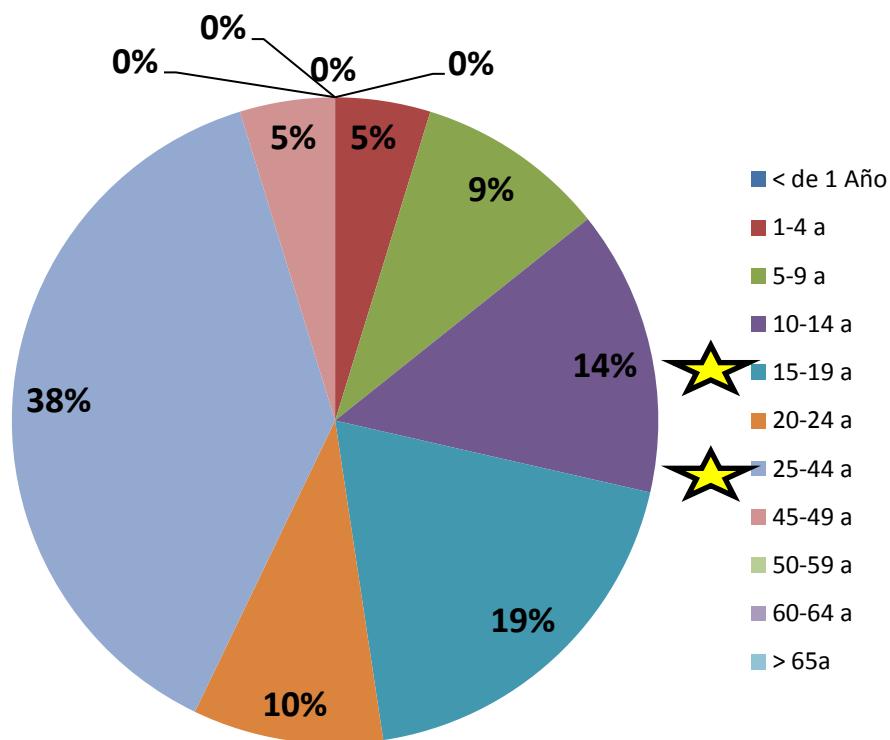
Municipio	Casos Hepatitis A 2021	Casos Hepatitis A 2020	Diferencia %
Cuernavaca	12	14	-14
E. Zapata	3	3	0
Cuautla	2	13	-85
Xochitepec	2	1	100
Jiutepec	1	2	-50
Temixco	1	2	-50

Municipio	Tasa 2021 (por cada 100 hab)
Tetecala	0.036
Tlayacapan	0.032
Totolapan	0.017
Zacatepec	0.013
Cuautla	0.007

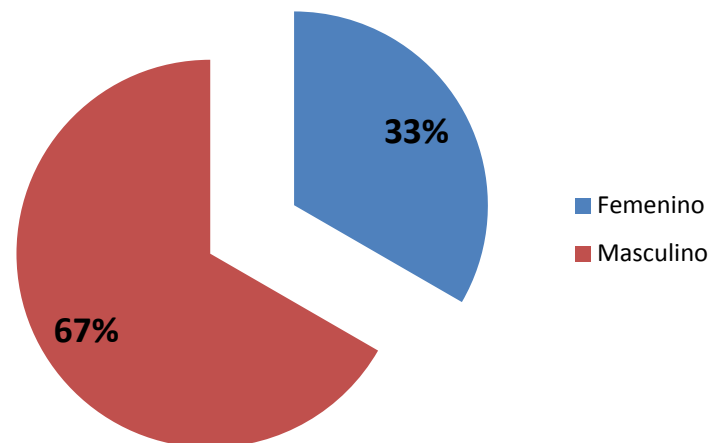
Fuente: DGE/ SINAVE/ SUIVE/ MORELOS. Corte Semana Epidemiológica 13, 2021.



## Casos de Hepatitis A por Grupo de Edad



## Casos de Hepatitis A por Genero



## Acuerdos y compromisos

- Continuar con el monitoreo de las diarreas para la identificación oportuna de la circulación del V. cholerae, y ante su aparición, realizar la investigación complementaria para detectar portadores y verificar su efecto en la persistencia de la cadena de transmisión, así como el perfil de resistencia antimicrobiana.
- Mejorar la notificación y vigilancia epidemiológica del Sistema de enfermedad diarreica aguda a través de los Núcleos Trazadores para la Vigilancia Epidemiológica (NuTRA VE) y Cólera, así como el cumplimiento de la NOM-016-SSA2-2016 de Cólera.
- Reforzar la notificación de la morbilidad y mortalidad de las afectaciones en salud ocasionadas por calor.

## **Acuerdos y compromisos**

- Fortalecer las acciones de promoción de la salud para la prevención de impacto de la salud por altas temperaturas, diarreas y cólera.
- Realizar el análisis mensual de la incidencia y mortalidad por enfermedades diarreicas agudas, para identificar áreas de riesgo y focalizar acciones de prevención y promoción de la salud de estos padecimientos.
- Capacitar al personal de salud para la prevención, detección, diagnóstico y tratamiento oportuno de diarreas y afectaciones a la salud ocasionadas por el calor.
- Atención y notificación inmediata de casos relacionados con esta Temporada de Calor a la Coordinación Estatal de Vigilancia Epidemiológica a los correos:

**[drodriguez7@live.com.mx](mailto:drodriguez7@live.com.mx)**

**[drholivaresgarcia@hotmail.com](mailto:drholivaresgarcia@hotmail.com)**



**MORELOS**

**SERVICIOS  
DE SALUD**

# Gracias