

Panorama Epidemiológico del Sistema de Vigilancia Epidemiológica de Mortalidad Materna , análisis correspondiente al primer trimestre de las semanas epidemiológica 1-13

SERVICIOS DE SALUD DE MORELOS
DEPARTAMENTO DE EPIDEMIOLOGÍA
COORDINACIÓN ESTATAL DE VIGILANCIA EPIDEMIOLÓGICA
L.E.JUDITH SANCHEZ SORCIA
materjssve@Gmail.com
5620258308



SALUD
SECRETARÍA DE SALUD

OBJETIVO

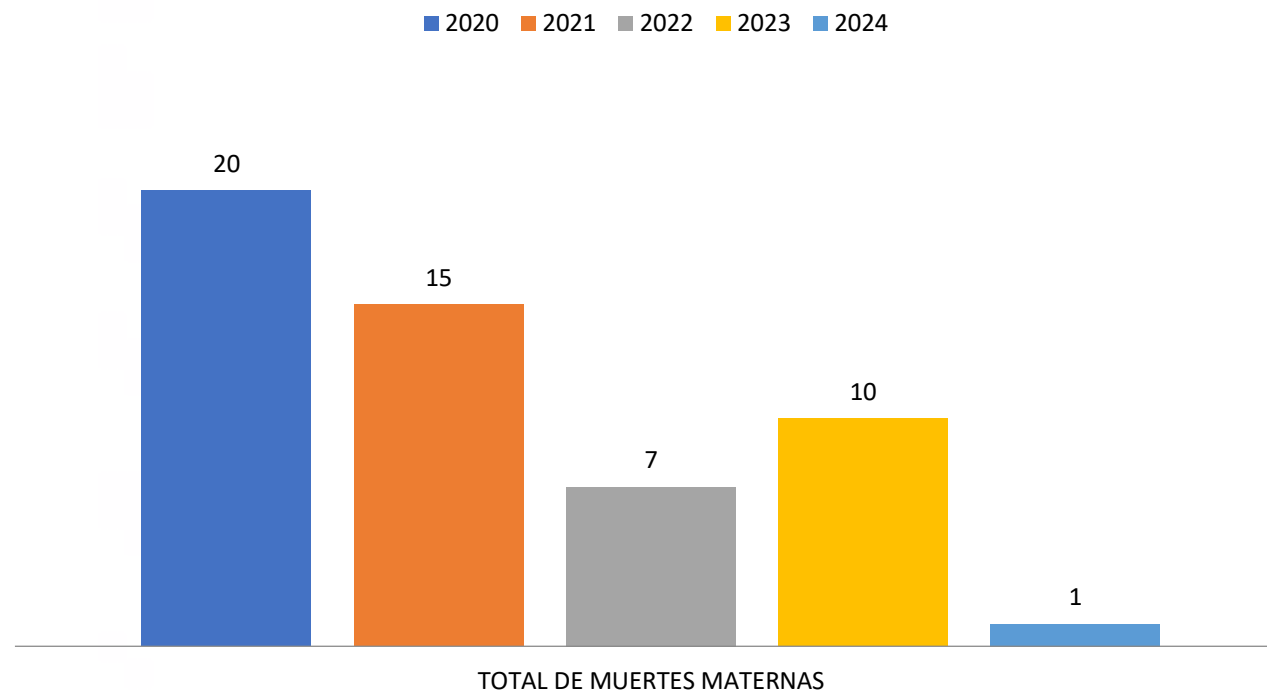
La meta mundial promedio para el 2030 es una RMM de menos de 70 muertes maternas por cada 100 000 nacidos vivos

Contribuir en la disminución de la incidencia de Muerte Materna en la República Mexicana, mediante el control sanitario, para proponer alternativas de solución, especialmente en las Entidades con mayor Razón de Mortalidad Materna (RMM).

Identificar, evaluar y controlar riesgos sanitarios y el incumplimiento de las disposiciones legales para el otorgamiento de servicios de obstetricia y tococirugía, a través del control sanitario de establecimientos de atención médica que hayan atendido casos de muerte materna

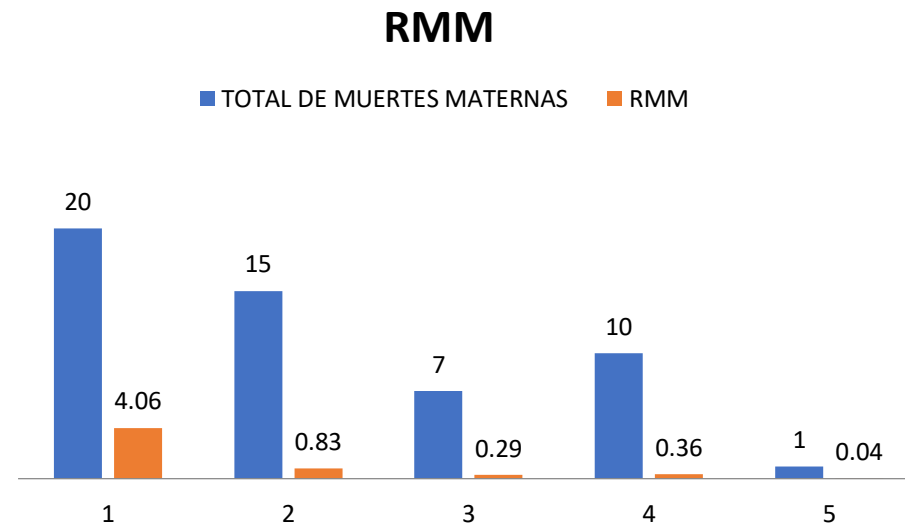
Frecuencia de casos de Mortalidad Materna por Año, en el Estado de Morelos

MUERTES MATERNAS POR AÑO



Frecuencia de casos de Mortalidad Materna por Razón de nacimientos, en el Estado de Morelos

AÑO	TOTAL DE MUERTES MATERNAS	RMM
2020	20	4.06
2021	15	0.83
2022	7	0.29
2023	10	0.36
2024	1	0.04





GRACIAS



SALUD

SECRETARÍA DE SALUD