

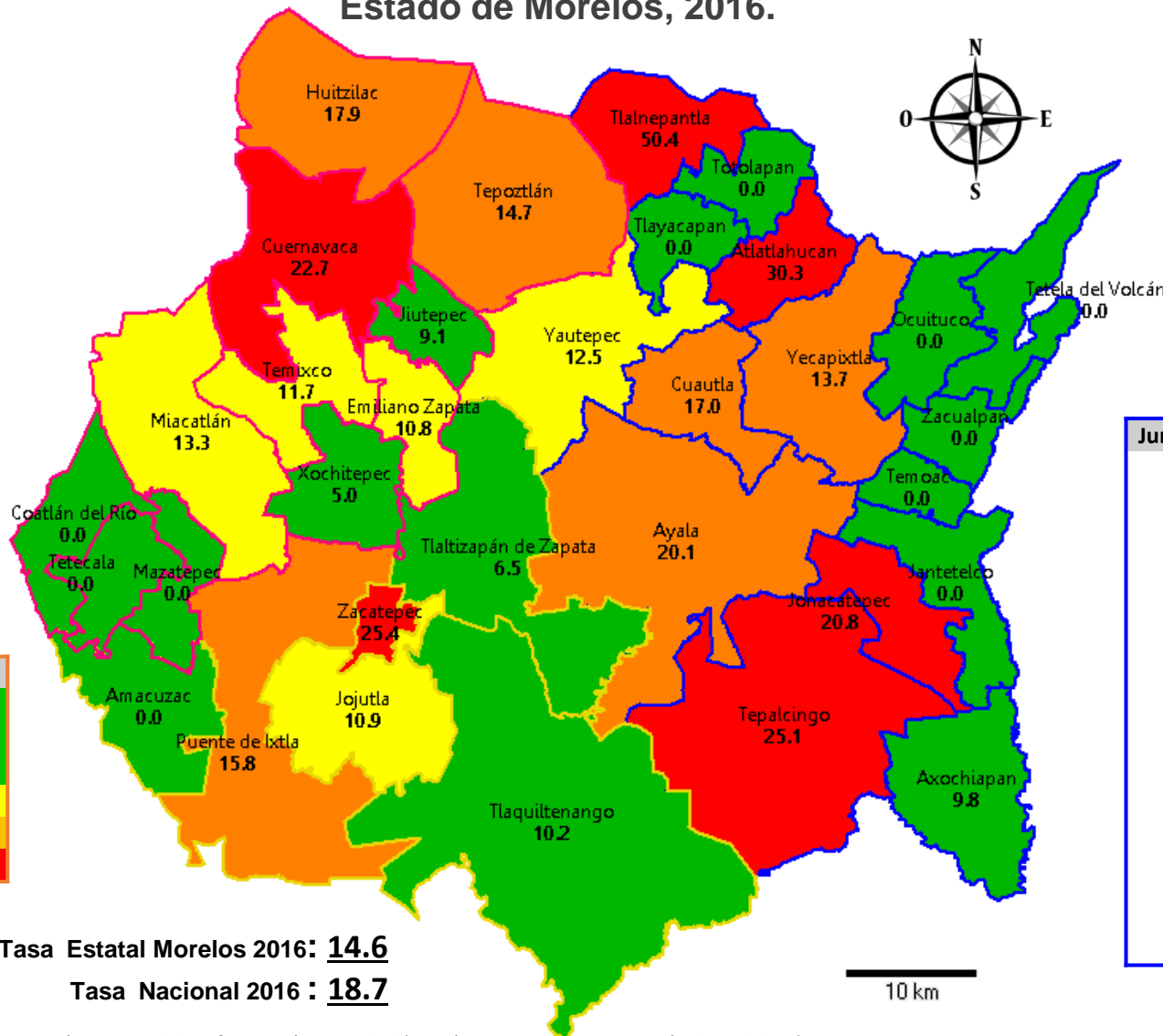
2.9.4.- Mortalidad atribuible a Cáncer de mama (CIE10-C50), en mujeres >25 años Estado de Morelos, 2016.

Jurisdicción Sanitaria 01 "Cuernavaca"

Jurisdicción	Municipio	Tasa
01	005 Coatlan Del Rio	0.0
01	014 Mazatepec	0.0
01	021 Tetecala	0.0
01	028 Xochitepec	5.0
01	011 Jiutepec	9.1
01	008 Emiliano Zapata	10.8
01	018 Temixco	11.7
01	015 Miacatlan	13.3
01	020 Tepoztlan	14.7
01	009 Huitzilac	17.9
01	007 Cuernavaca	22.7

Jurisdicción Sanitaria 02 "Jojutla"

Jurisdicción	Municipio	Tasa
02	001 Amacuzac	0.0
02	024 Tlaltizapan	6.5
02	025 Tlaquiltenango	10.2
02	012 Jojutla	10.9
02	017 Puente De Ixtla	15.8
02	031 Zacatepec	25.4



Semáforo

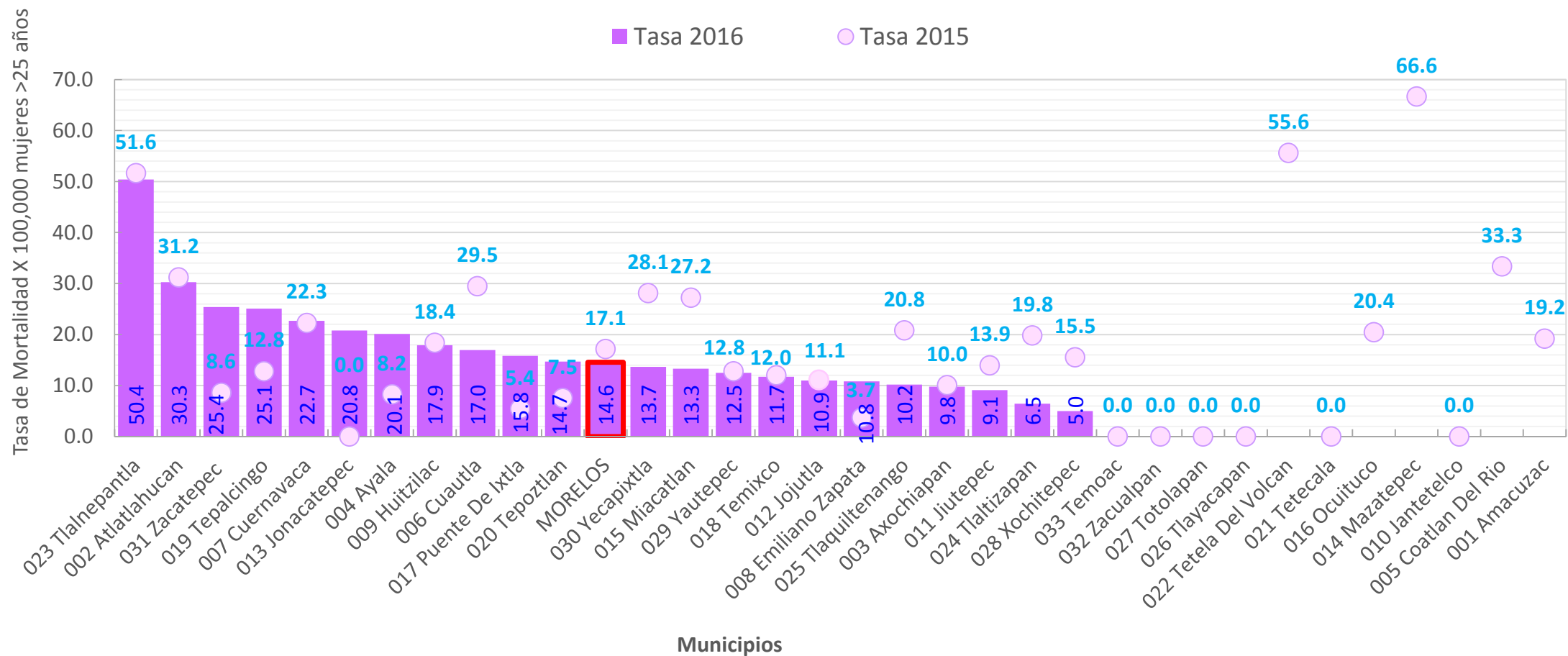
Tasa por 100 mil mujeres >25 años

0.00 - 10.5	(16)
10.6 - 13.7	(5)
13.8 - 20.5	(6)
20.6 - 50.4	(6)

Jurisdicción Sanitaria 03 "Cautla"

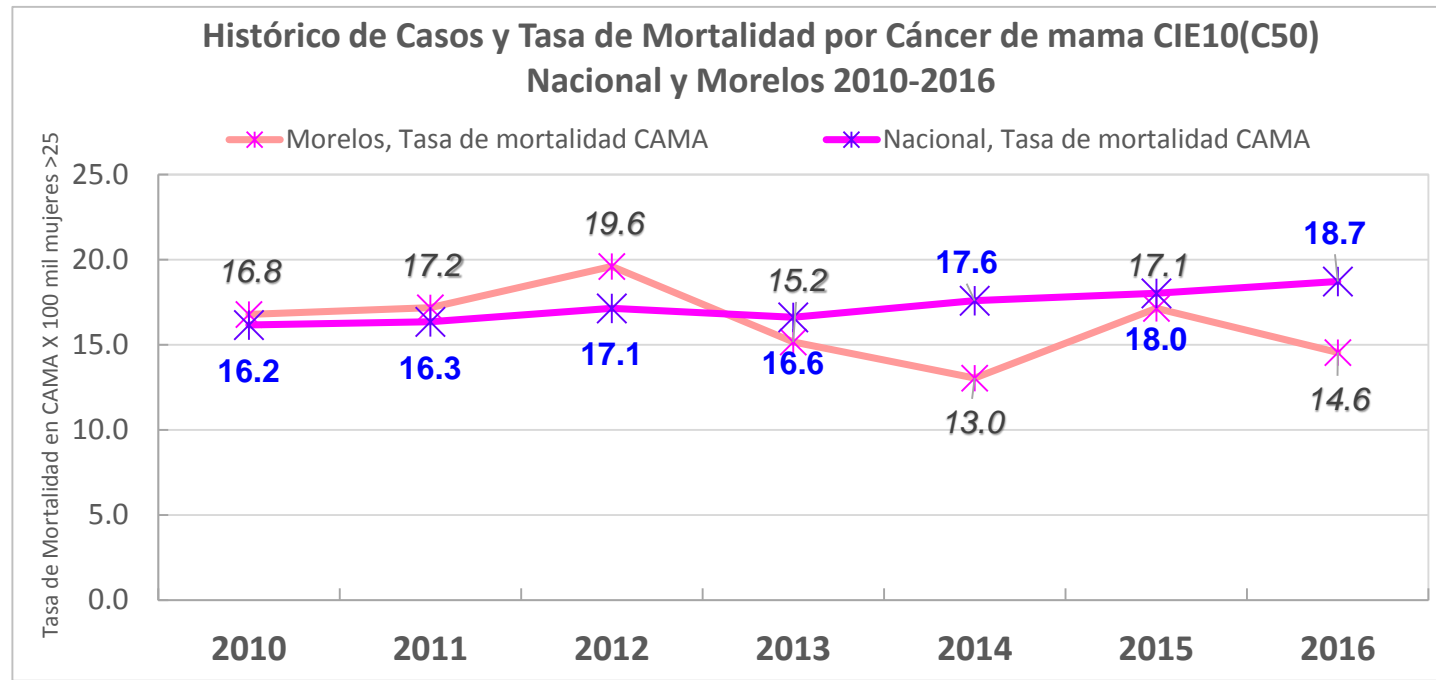
Jurisdicción	Municipio	Tasa
03	010 Jantetelco	0.0
03	016 Ocuituco	0.0
03	022 Tetela Del Volcan	0.0
03	026 Tlayacapan	0.0
03	027 Totolapan	0.0
03	032 Zacualpan	0.0
03	033 Temoac	0.0
03	003 Axochiapan	9.8
03	029 Yautepec	12.5
03	030 Yecapixtla	13.7
03	006 Cautla	17.0
03	004 Ayala	20.1
03	013 Jonacatepec	20.8
03	019 Tepalcingo	25.1
03	002 Atlatlahucan	30.3
03	023 Tlalnepantla	50.4

Comparativo de Mortalidad atribuible a Cáncer de Mama (CIE10-C50) en población mujeres >25 años Estado de Morelos (Por residencia habitual)



Fuente: Cubos Dinámicos de las DEFUNCIONES de la Dirección General de Información en Salud (DGIS) 2010-2016 . Proyección de Población 2010-2016, CONAPO-DGIS. [Consultado 29 de Mayo 2018]. Tasa por 100,000 habitantes mujeres mayores de 25 años. Selección: Defunciones en solo mujeres mayores de 25 años por causas de Cáncer de mama (CIE10-C50, se excluyeron no especificados en edad , sexo y entidad, por residencia habitual).
[Fecha de consulta: Mayo 2018]. Fecha de Actualización: Mayo 2018. Elaboró: Departamento de Evaluación.

Casos y Tasas de Mortalidad atribuible a Cáncer de Mama (CIE10-C50), población mujeres >25 años Comparativo Histórico en Morelos y Nacional 2010-2016



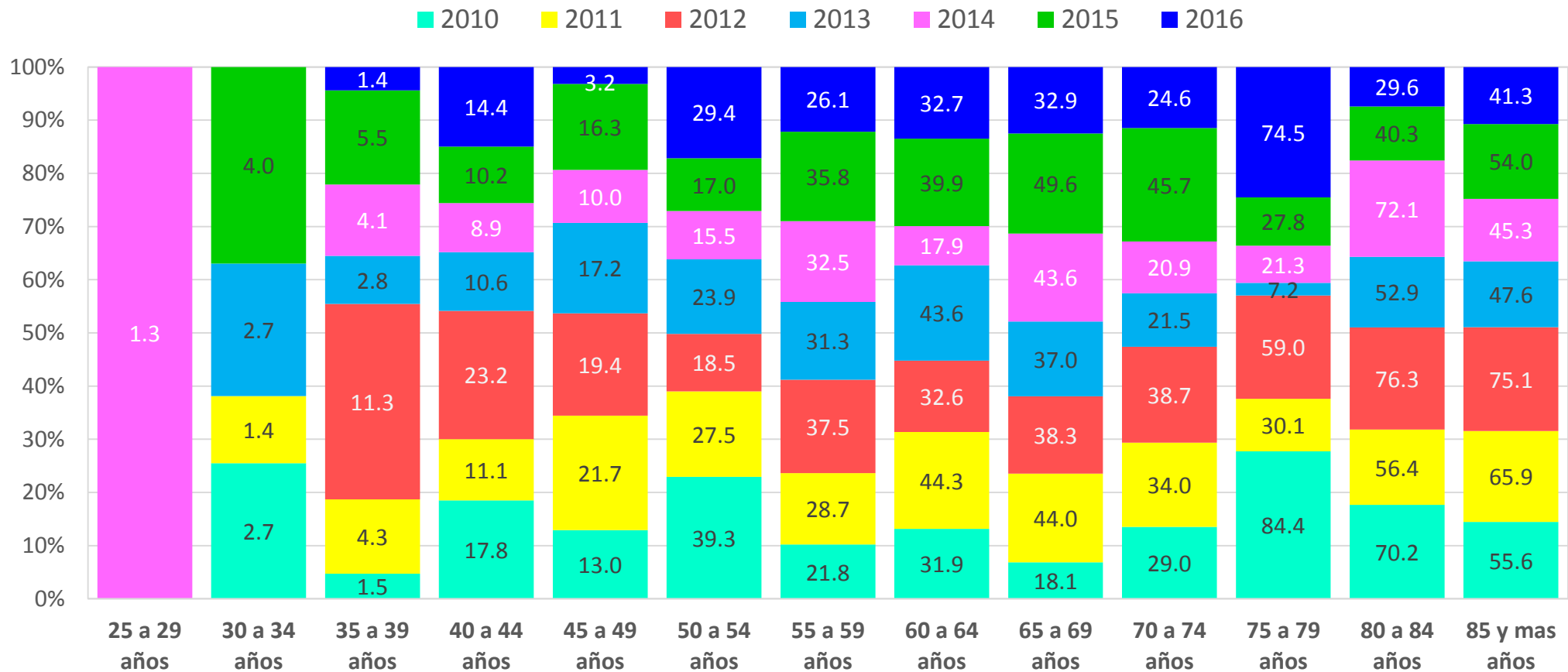
Serie histórica de casos de Cáncer de Mama, en mujeres mayores de 25 años, Nacional y Estatal Morelos

	2010	2011	2012	2013	2014	2015	2016
Casos Nacional	5,034	5,206	5,583	5,526	5,974	6,249	6,627
Casos Estatal Morelos	86	90	105	83	73	98	85
% que representa a nivel nacional	1.7	1.7	1.9	1.5	1.2	1.6	1.3

Fuente: Cubos Dinámicos de las DEFUNCIONES de la Dirección General de Información en Salud (DGIS) 2010-2016 . Proyección de Población 2010-2016, CONAPO-DGIS. [Consultado 29 de Mayo 2018]. Tasa por 100,000 habitantes mujeres mayores de 25 años. Selección: Defunciones en solo mujeres mayores de 25 años por causas de Cáncer de mama (CIE10-C50, se excluyeron no especificados en edad , sexo y entidad, por residencia habitual).

[Fecha de consulta: Mayo 2018]. Fecha de Actualización: Mayo 2018. **Elaboró: Departamento de Evaluación.**

Tasas de Mortalidad atribuible a CÁNCER DE MAMA (CIE10-C50), por edad quinquenal Estatal Morelos, 2010 – 2016.



Fuente: Cubos Dinámicos de las DEFUNCIONES de la Dirección General de Información en Salud (DGIS) 2010-2016 . Proyección de Población 2010-2016, CONAPO-DGIS. [Consultado 29 de Mayo 2018]. Tasa por 100,000 habitantes mujeres mayores de 25 años. Selección: Defunciones en solo mujeres mayores de 25 años por causas de Cáncer de mama (CIE10-C50, se excluyeron no especificados en edad , sexo y entidad, por residencia habitual). [Fecha de consulta: Mayo 2018]. Fecha de Actualización: Mayo 2018. **Elaboró: Departamento de Evaluación.**

Cáncer de mama CIE10(C50) en población mujeres > de 25 años, Estado de Morelos 2015-2016

Fuente: Cubos Dinámicos de las DEFUNCIONES de la Dirección General de Información en Salud (DGIS) 2010-2016. Proyección de Población 2010-2016, CONAPO-DGIS. [Consultado 29 de Mayo 2018]. Tasa por 100,000 habitantes mujeres mayores de 25 años. Selección: Defunciones en solo mujeres mayores de 25 años por causas de Cáncer de mama (CIE10-C50, se excluyeron no especificados en edad, sexo y entidad, por residencia habitual).

Jurisdicción de Residencia	Municipio por Residencia habitual	2015			2016		
		Población 2015	Defunciones 2015	Tasa 2015 por 100,000 mujeres > 25 años	Población 2016	Defunciones 2016	Tasa 2016 por 100,000 mujeres > 25 años
Jur. 02 Jojutla	001 AMACUZAC	5,219	1	19.2	5,334		0.0
Jur. 03 Cuautla	002 ATLATLAHUCAN	6,419	2	31.2	6,602	2	30.3
Jur. 03 Cuautla	003 AXOCHIAPAN	9,959	1	10.0	10,198	1	9.8
Jur. 03 Cuautla	004 AYALA	24,246	2	8.2	24,823	5	20.1
Jur. 01 Cuernavaca	005 COATLAN DEL RIO	3,000	1	33.3	3,056		0.0
Jur. 03 Cuautla	006 CUAUTLA	57,713	17	29.5	58,908	10	17.0
Jur. 01 Cuernavaca	007 CUERNAVACA	125,815	28	22.3	127,787	29	22.7
Jur. 01 Cuernavaca	008 EMILIANO ZAPATA	27,010	1	3.7	27,759	3	10.8
Jur. 01 Cuernavaca	009 HUITZILAC	5,442	1	18.4	5,587	1	17.9
Jur. 03 Cuautla	010 JANTETELCO	4,754		0.0	4,868		0.0
Jur. 01 Cuernavaca	011 JIUTEPEC	64,531	9	13.9	65,965	6	9.1
Jur. 02 Jojutla	012 JOJUTLA	18,091	2	11.1	18,416	2	10.9
Jur. 03 Cuautla	013 JONACATEPEC	4,717		0.0	4,803	1	20.8
Jur. 01 Cuernavaca	014 MAZATEPEC	3,002	2	66.6	3,058		0.0
Jur. 01 Cuernavaca	015 MIACATLAN	7,351	2	27.2	7,515	1	13.3
Jur. 03 Cuautla	016 OCUITUCO	4,892	1	20.4	5,006		0.0
Jur. 02 Jojutla	017 PUENTE DE IXTLA	18,510	1	5.4	18,948	3	15.8
Jur. 01 Cuernavaca	018 TEMIXCO	33,340	4	12.0	34,145	4	11.7
Jur. 03 Cuautla	019 TEPALCINGO	7,819	1	12.8	7,976	2	25.1
Jur. 01 Cuernavaca	020 TEPOZTLAN	13,277	1	7.5	13,592	2	14.7
Jur. 01 Cuernavaca	021 TETECALA	2,393		0.0	2,442		0.0
Jur. 03 Cuautla	022 TETELA DEL VOLCAN	5,395	3	55.6	5,542		0.0
Jur. 03 Cuautla	023 TLALNEPANTLA	1,938	1	51.6	1,985	1	50.4
Jur. 02 Jojutla	024 TLALTIZAPAN	15,132	3	19.8	15,452	1	6.5
Jur. 02 Jojutla	025 TLAQUILTENANGO	9,608	2	20.8	9,795	1	10.2
Jur. 03 Cuautla	026 TLAYACAPAN	5,140		0.0	5,268		0.0
Jur. 03 Cuautla	027 TOTOLAPAN	3,109		0.0	3,190		0.0
Jur. 01 Cuernavaca	028 XOCHITEPEC	19,342	3	15.5	19,888	1	5.0
Jur. 03 Cuautla	029 YAUTEPEC	31,289	4	12.8	32,032	4	12.5
Jur. 03 Cuautla	030 YECAPIXTLA	14,239	4	28.1	14,640	2	13.7
Jur. 02 Jojutla	031 ZACATEPEC DE HIDALGO	11,640	1	8.6	11,820	3	25.4
Jur. 03 Cuautla	032 ZACUALPAN DE AMILPAS	2,901		0.0	2,964		0.0
Jur. 03 Cuautla	033 TEMOAC	4,469		0.0	4,618		0.0
	Morelos	571,702	98	17.1	583,982	85	14.6

[Fecha de consulta: Mayo 2018]. Fecha de Actualización: Mayo 2018. Elaboró: Departamento de Evaluación.

Diagnóstico de Salud Estatal
D. R. © Servicios de Salud de Morelos 2018, México.

