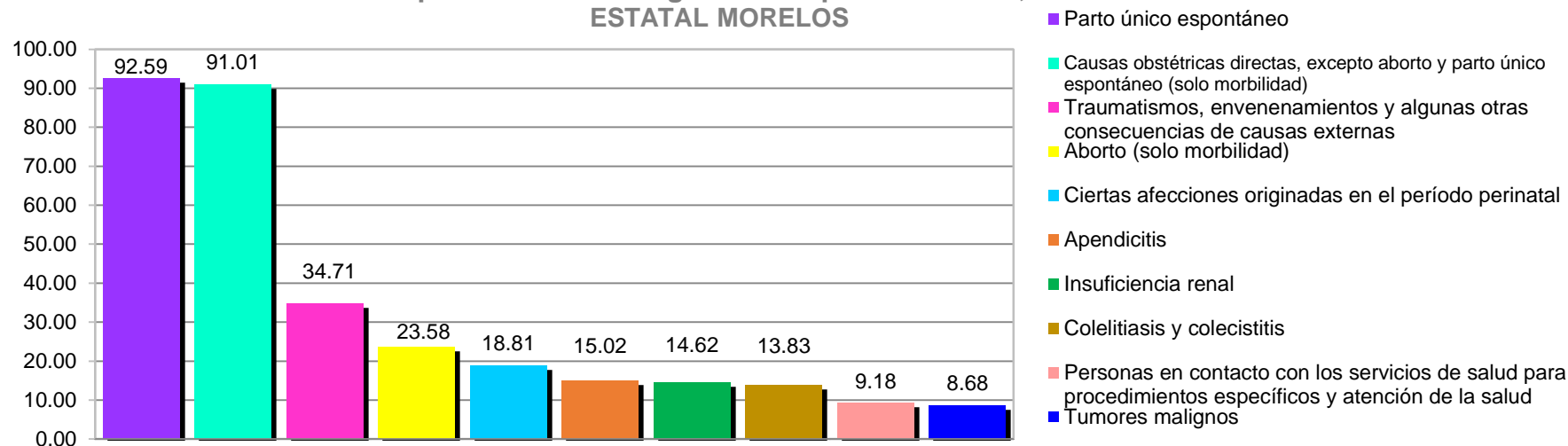


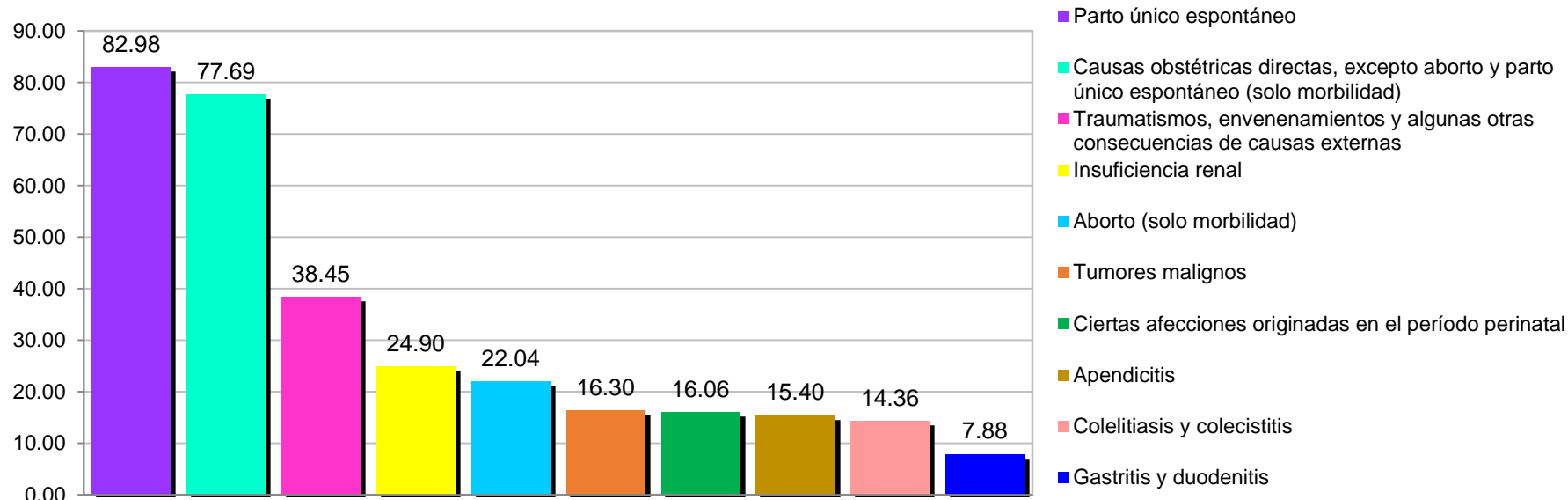
2.2.2.- Principales Causas de Egresos Hospitalarios en Población General (Estatal, Jurisdicción y Hospital).

10 Principales Causas de Egresos Hospitalarios 2016, General
ESTATAL MORELOS



#	Principales causas de morbilidad general de Morelos 2016	Morbilidad	Tasa de morbilidad X 10,000 hab.
c1	161 Parto único espontáneo	10,661	92.59
c2	160 Causas obstétricas directas, excepto aborto y parto único espontáneo (solo morbilidad)	10,479	91.01
c3	166 Traumatismos, envenenamientos y algunas otras consecuencias de causas externas	3,997	34.71
c4	159 Aborto (solo morbilidad)	2,715	23.58
c5	163 Ciertas afecciones originadas en el período perinatal	2,166	18.81
c6	119 Apendicitis	1,729	15.02
c7	139 Insuficiencia renal	1,683	14.62
c8	126 Colelitiasis y colecistitis	1,592	13.83
c9	184 Personas en contacto con los servicios de salud para procedimientos específicos y atención de la salud	1,057	9.18
c10	049 Tumores malignos	1,000	8.68
	Las demás Causas	12,739	110.63
	Total general	49,818	432.66

10 Principales Causas de Egresos Hospitalarios 2016, General JURISDICCIÓN I

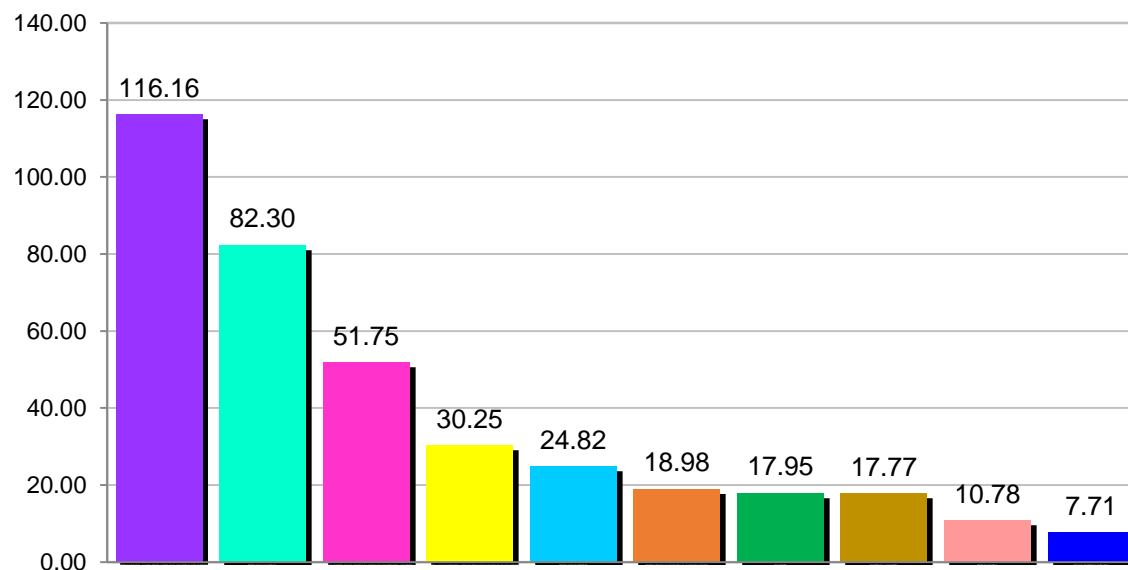


#	Principales causas de morbilidad general correspondientes a la jurisdicción I	Morbilidad	Tasa de morbilidad X 10,000 hab.
C1	161 Parto único espontáneo	4,526	82.98
C2	160 Causas obstétricas directas, excepto aborto y parto único espontáneo (solo morbilidad)	4,237	77.69
c3	166 Traumatismos, envenenamientos y algunas otras consecuencias de causas externas	2,097	38.45
c4	139 Insuficiencia renal	1,358	24.90
c5	159 Aborto (solo morbilidad)	1,202	22.04
c6	049 Tumores malignos	889	16.30
c7	163 Ciertas afecciones originadas en el período perinatal	876	16.06
c8	119 Apendicitis	840	15.40
c9	126 Colelitiasis y colecistitis	783	14.36
c10	117 Gastritis y duodenitis	430	7.88
	Las demás Causas	5,774	105.87
	Total general	23,012	421.93

Fuente: Dirección General de Información en salud (DGIS). *Subsistema Automatizado de Egresos hospitalarios 2016 (SAEH) selección por ocurrencia. Proyecciones Poblacionales Morelos, 2016; Cubos Dinámicos CONAPO-DGIS.* Fecha de consulta: Febrero 2018.
Fecha de Actualización: Febrero 2018. Elaboró: Departamento de Evaluación

Diagnóstico de Salud Estatal
D. R. © Servicios de Salud de Morelos 2018, México.

10 Principales Causas de Egresos Hospitalarios 2016, General JURISDICCIÓN II



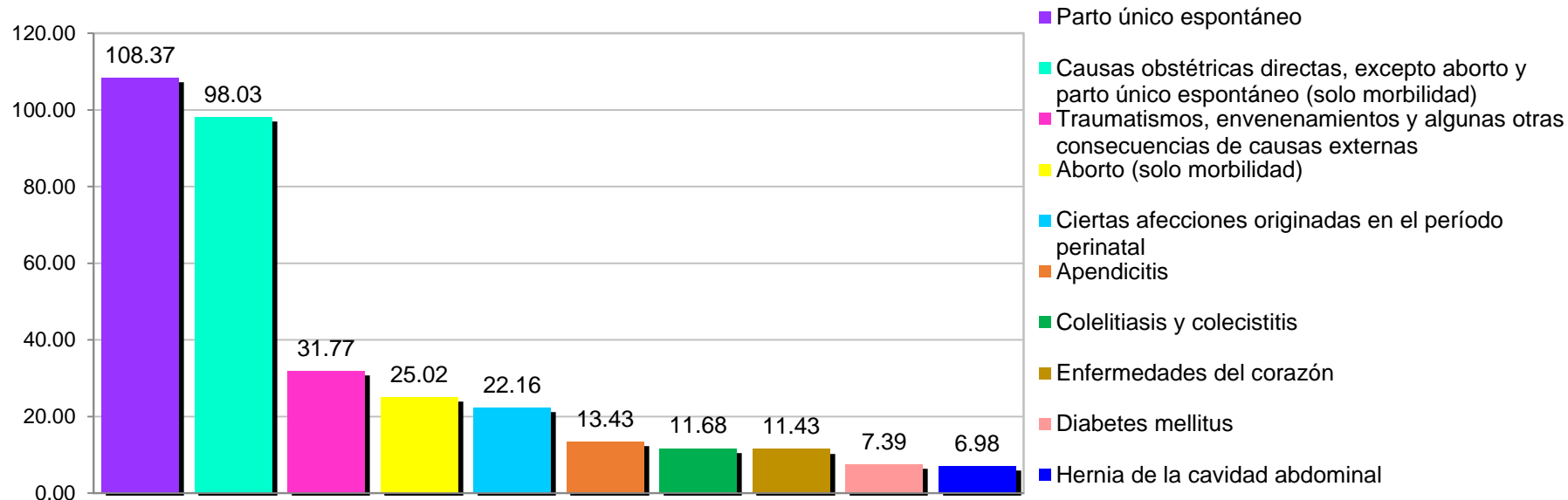
- Causas obstétricas directas, excepto aborto y parto único espontáneo (solo morbilidad)
- Parto único espontáneo
- Personas en contacto con los servicios de salud para procedimientos específicos y atención de la salud
- Traumatismos, envenenamientos y algunas otras consecuencias de causas externas
- Aborto (solo morbilidad)
- Ciertas afecciones originadas en el período perinatal
- Apendicitis
- Colelitiasis y colecistitis
- Diabetes mellitus
- Causas obstétricas indirectas

#	Principales causas de morbilidad general correspondientes en la jurisdicción II	Morbilidad	Tasa de morbilidad X 10,000 hab.
c1	160 Causas obstétricas directas, excepto aborto y parto único espontáneo (solo morbilidad)	1,928	116.16
c2	161 Parto único espontáneo	1,366	82.30
c3	184 Personas en contacto con los servicios de salud para procedimientos específicos y atención de la salud	859	51.75
c4	166 Traumatismos, envenenamientos y algunas otras consecuencias de causas externas	502	30.25
c5	159 Aborto (solo morbilidad)	412	24.82
c6	163 Ciertas afecciones originadas en el período perinatal	315	18.98
c7	119 Apendicitis	298	17.95
c8	126 Colelitiasis y colecistitis	295	17.77
c9	061 Diabetes mellitus	179	10.78
c10	162 Causas obstétricas indirectas	128	7.71
	Las demás Causas	1,701	102.49
	Total general	7,983	480.98

Fuente: Dirección General de Información en salud (DGIS). *Subsistema Automatizado de Egresos hospitalarios 2016 (SAEH) selección por ocurrencia. Proyecciones Poblacionales Morelos, 2016; Cubos Dinámicos CONAPO-DGIS.* Fecha de consulta: Febrero 2018. Fecha de Actualización: Febrero 2018. Elaboró: Departamento de Evaluación

Diagnóstico de Salud Estatal
D. R. © Servicios de Salud de Morelos 2018, México.

10 Principales Causas de Egresos Hospitalarios 2016, General JURISDICCIÓN III



#	Principales causas de morbilidad general correspondientes a la jurisdicción III	Morbilidad	Tasa de morbilidad X 10,000 hab.
c1	161 Parto único espontáneo	4,769	108.37
c2	160 Causas obstétricas directas, excepto aborto y parto único espontáneo (solo morbilidad)	4,314	98.03
c3	166 Traumatismos, envenenamientos y algunas otras consecuencias de causas externas	1,398	31.77
c4	159 Aborto (solo morbilidad)	1,101	25.02
c5	163 Ciertas afecciones originadas en el período perinatal	975	22.16
c6	119 Apendicitis	591	13.43
c7	126 Colelitiasis y colecistitis	514	11.68
c8	097 Enfermedades del corazón	503	11.43
c9	061 Diabetes mellitus	325	7.39
c10	120 Hernia de la cavidad abdominal	307	6.98
	Las demás Causas	4,026	91.49
	Total general	18,823	427.73

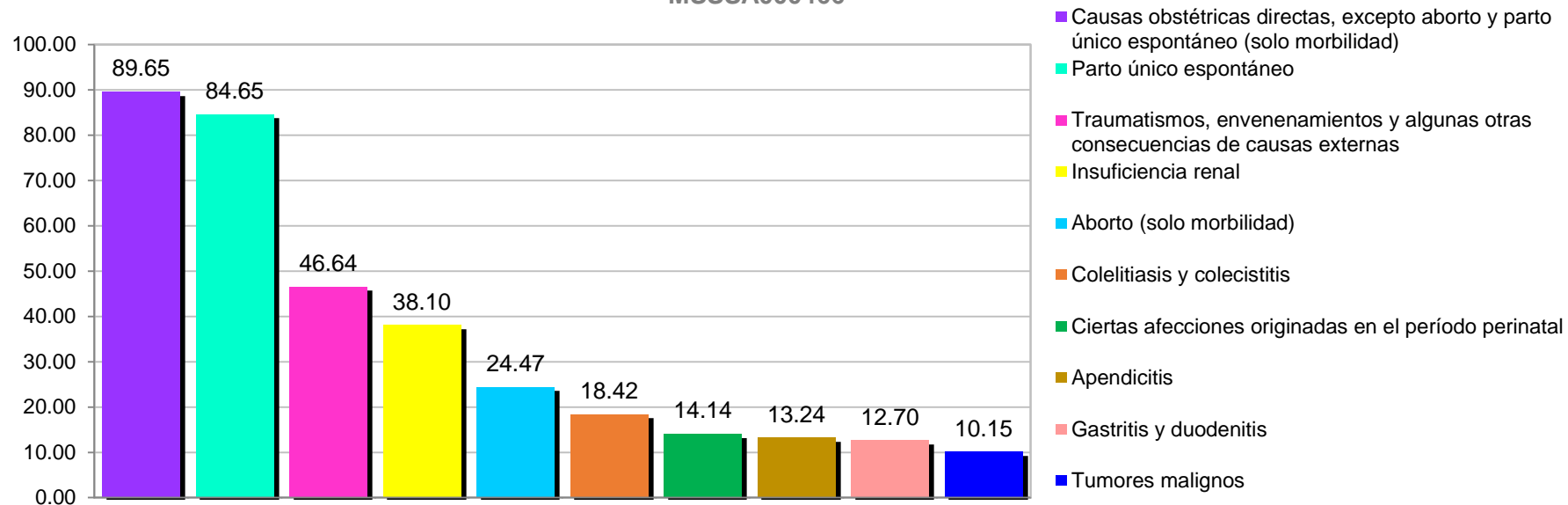
Fuente: Dirección General de Información en salud (DGIS). *Subsistema Automatizado de Egresos hospitalarios 2016 (SAEH) selección por ocurrencia. Proyecciones Poblacionales Morelos, 2016; Cubos Dinámicos CONAPO-DGIS.* Fecha de consulta: Febrero 2018.
Fecha de Actualización: Febrero 2018. Elaboró: Departamento de Evaluación

Diagnóstico de Salud Estatal
D. R. © Servicios de Salud de Morelos 2018, México.

10 Principales Causas de Egresos Hospitalarios 2016, General

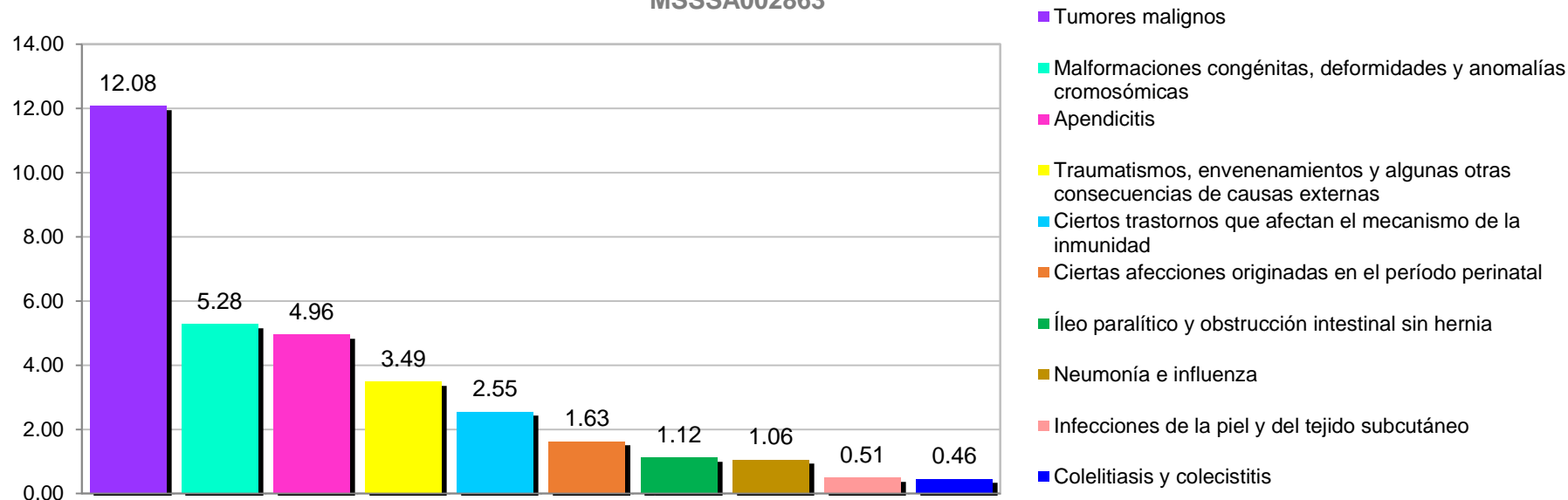
HG DE CUERNAVACA DR. JOSE G. PARRÉS

MSSSA000466



#	Principales causas de morbilidad general en el Hospital G. Parres de la jurisdicción I	Morbilidad	Tasa de morbilidad X 10,000 hab.
c1	160 Causas obstétricas directas, excepto aborto y parto único espontáneo (solo morbilidad)	2,993	89.65
c2	161 Parto único espontáneo	2,826	84.65
c3	166 Traumatismos, envenenamientos y algunas otras consecuencias de causas externas	1,557	46.64
c4	139 Insuficiencia renal	1,272	38.10
c5	159 Aborto (solo morbilidad)	817	24.47
c6	126 Colelitiasis y colecistitis	615	18.42
c7	163 Ciertas afecciones originadas en el período perinatal	472	14.14
c8	119 Apendicitis	442	13.24
c9	117 Gastritis y duodenitis	424	12.70
c10	049 Tumores malignos	339	10.15
	Las demás Causas	3,356	100.52
	Total general	15,113	452.69

10 Principales Causas de Egresos Hospitalarios 2016, General HOSPITAL DEL NIÑO MORELENSE, 2016 MSSSA002863

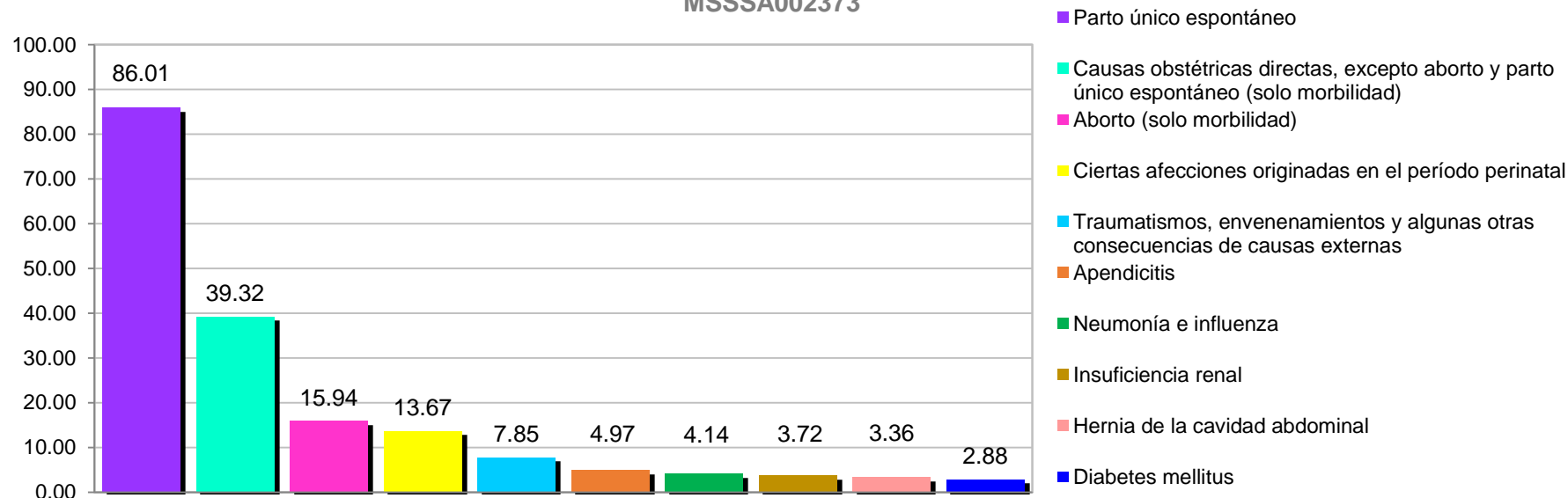


#	Principales causas morbilidad general en el Hospital del Niño Morelense de la jurisdicción I	Morbilidad	Tasa de morbilidad X 10,000 hab.
c1	049 Tumores malignos	526	12.08
C2	165 Malformaciones congénitas, deformidades y anomalías cromosómicas	230	5.28
c3	119 Apendicitis	216	4.96
c4	166 Traumatismos, envenenamientos y algunas otras consecuencias de causas externas	152	3.49
c5	059 Ciertos trastornos que afectan el mecanismo de la inmunidad	111	2.55
c6	163 Ciertas afecciones originadas en el período perinatal	71	1.63
c7	122 Íleo paralítico y obstrucción intestinal sin hernia	49	1.12
c8	105 Neumonía e influenza	46	1.06
c9	128 Infecciones de la piel y del tejido subcutáneo	22	0.51
c10	126 Colelitiasis y colecistitis	20	0.46
	Las demás Causas	500	11.48
	Total general	1,943	44.61

Fuente: Dirección General de Información en salud (DGIS). *Subsistema Automatizado de Egresos hospitalarios 2016 (SAEH) selección por ocurrencia. Proyecciones Poblacionales Morelos, 2016; Cubos Dinámicos CONAPO-DGIS.* Fecha de consulta: Febrero 2018.
Fecha de Actualización: Febrero 2018. Elaboró: Departamento de Evaluación

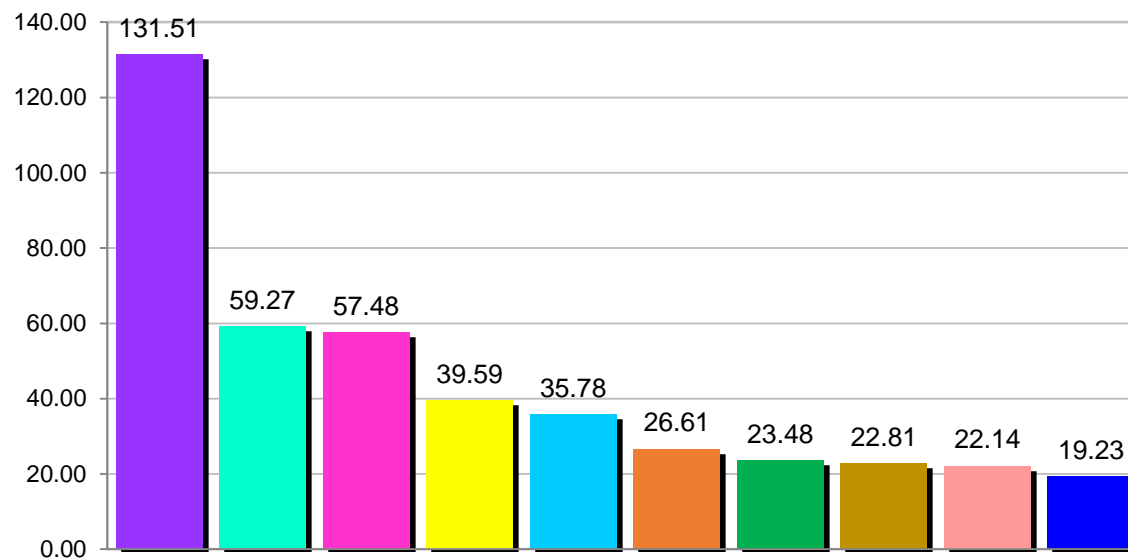
Diagnóstico de Salud Estatal
D. R. © Servicios de Salud de Morelos 2018, México.

10 Principales Causas de Egresos Hospitalarios 2016, General HOSPITAL GENERAL DE TEMIXCO MSSSA002373



#	Principales causas de morbilidad general en el Hospital G. de Temixco de la jurisdicción I	Morbilidad	Tasa de morbilidad X 10,000 hab.
C1	161 Parto único espontáneo	1,435	86.01
C2	160 Causas obstétricas directas, excepto aborto y parto único espontáneo (solo morbilidad)	656	39.32
c3	159 Aborto (solo morbilidad)	266	15.94
c4	163 Ciertas afecciones originadas en el período perinatal	228	13.67
c5	166 Traumatismos, envenenamientos y algunas otras consecuencias de causas externas	131	7.85
c6	119 Apendicitis	83	4.97
c7	105 Neumonía e influenza	69	4.14
c8	139 Insuficiencia renal	62	3.72
c9	120 Hernia de la cavidad abdominal	56	3.36
c10	061 Diabetes mellitus	48	2.88
	Las demás Causas	388	23.26
	Total general	3,422	205.11

10 Principales Causas de Egresos Hospitalarios 2016, General HG DE TETECALA DR. RODOLFO BECERRIL DE LA PAZ MSSSA001504



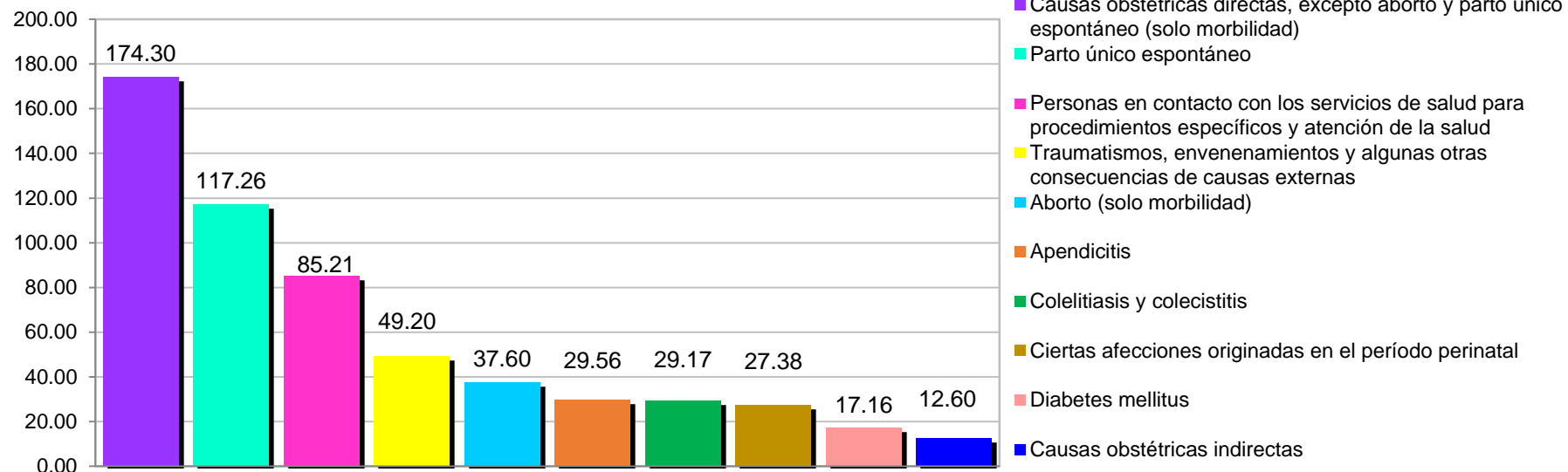
- Causas obstétricas directas, excepto aborto y parto único espontáneo (solo morbilidad)
- Parto único espontáneo
- Traumatismos, envenenamientos y algunas otras consecuencias de causas externas
- Personas en contacto con los servicios de salud para procedimientos específicos y atención de la salud
- Diabetes mellitus
- Aborto (solo morbilidad)
- Ciertas afecciones originadas en el período perinatal
- Colelitiasis y colecistitis
- Apendicitis
- Neumonía e influenza

#	Principales causas de morbilidad general en el Hospital G. de Tetecala de la jurisdicción I	Morbilidad	Tasa de morbilidad X 10,000 hab.
C1	160 Causas obstétricas directas, excepto aborto y parto único espontáneo (solo morbilidad)	588	131.51
c2	161 Parto único espontáneo	265	59.27
c3	166 Traumatismos, envenenamientos y algunas otras consecuencias de causas externas	257	57.48
c4	184 Personas en contacto con los servicios de salud para procedimientos específicos y atención de la salud	177	39.59
c5	061 Diabetes mellitus	160	35.78
c6	159 Aborto (solo morbilidad)	119	26.61
c7	163 Ciertas afecciones originadas en el período perinatal	105	23.48
c8	126 Colelitiasis y colecistitis	102	22.81
c9	119 Apendicitis	99	22.14
c10	105 Neumonía e influenza	86	19.23
	Las demás Causas	576	128.82
	Total general	2,534	566.73

Fuente: Dirección General de Información en salud (DGIS). *Subsistema Automatizado de Egresos hospitalarios 2016 (SAEH) selección por ocurrencia. Proyecciones Poblacionales Morelos, 2016; Cubos Dinámicos CONAPO-DGIS.* Fecha de consulta: Febrero 2018.
Fecha de Actualización: Febrero 2018. Elaboró: Departamento de Evaluación

Diagnóstico de Salud Estatal
D. R. © Servicios de Salud de Morelos 2018, México.

10 Principales Causas de Egresos Hospitalarios 2016, General HG DE JOJUTLA DR. ERNESTO MEANA SAN ROMÁN MSSSA000961

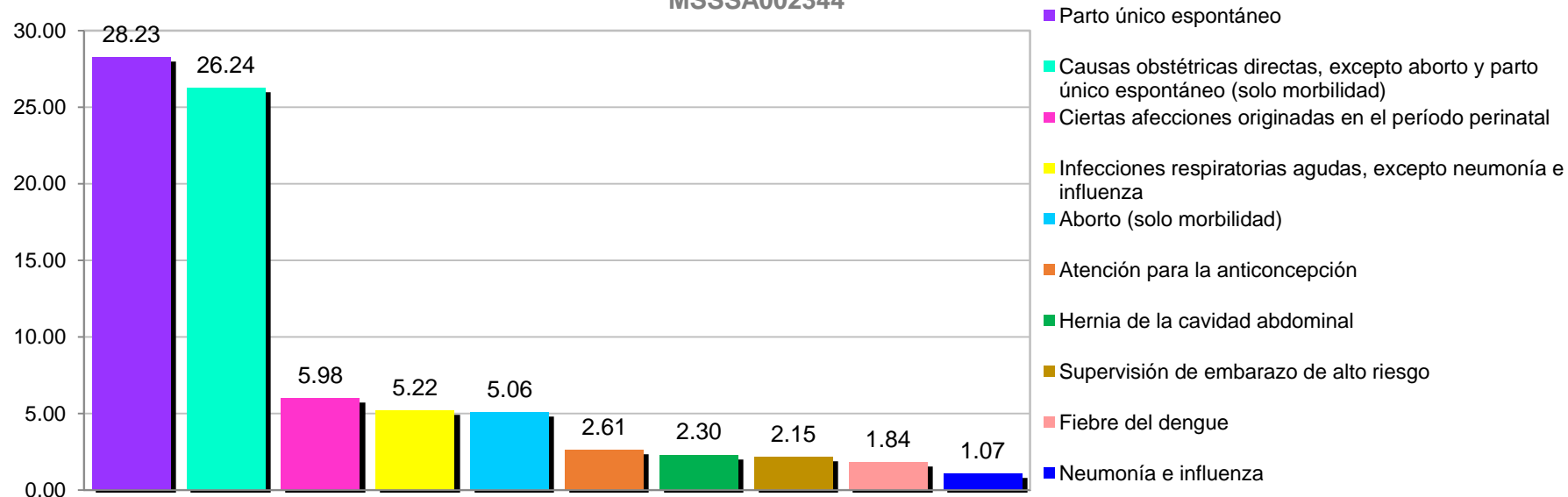


#	Principales causas de morbilidad general en el Hospital General de Jojutla de la jurisdicción II	Morbilidad	Tasa de morbilidad X 10,000 hab.
C1	160 Causas obstétricas directas, excepto aborto y parto único espontáneo (solo morbilidad)	1,757	174.30
c2	161 Parto único espontáneo	1,182	117.26
c3	184 Personas en contacto con los servicios de salud para procedimientos específicos y atención de la salud	859	85.21
c4	166 Traumatismos, envenenamientos y algunas otras consecuencias de causas externas	496	49.20
c5	159 Aborto (solo morbilidad)	379	37.60
c6	119 Apendicitis	298	29.56
c7	126 Colelitiasis y colecistitis	294	29.17
c8	163 Ciertas afecciones originadas en el período perinatal	276	27.38
c9	061 Diabetes mellitus	173	17.16
c10	162 Causas obstétricas indirectas	127	12.60
	Las demás Causas	1,395	138.39
	Total general	7,236	717.82

Fuente: Dirección General de Información en salud (DGIS). *Subsistema Automatizado de Egresos hospitalarios 2016 (SAEH) selección por ocurrencia. Proyecciones Poblacionales Morelos, 2016; Cubos Dinámicos CONAPO-DGIS.* Fecha de consulta: Febrero 2018.
Fecha de Actualización: Febrero 2018. Elaboró: Departamento de Evaluación

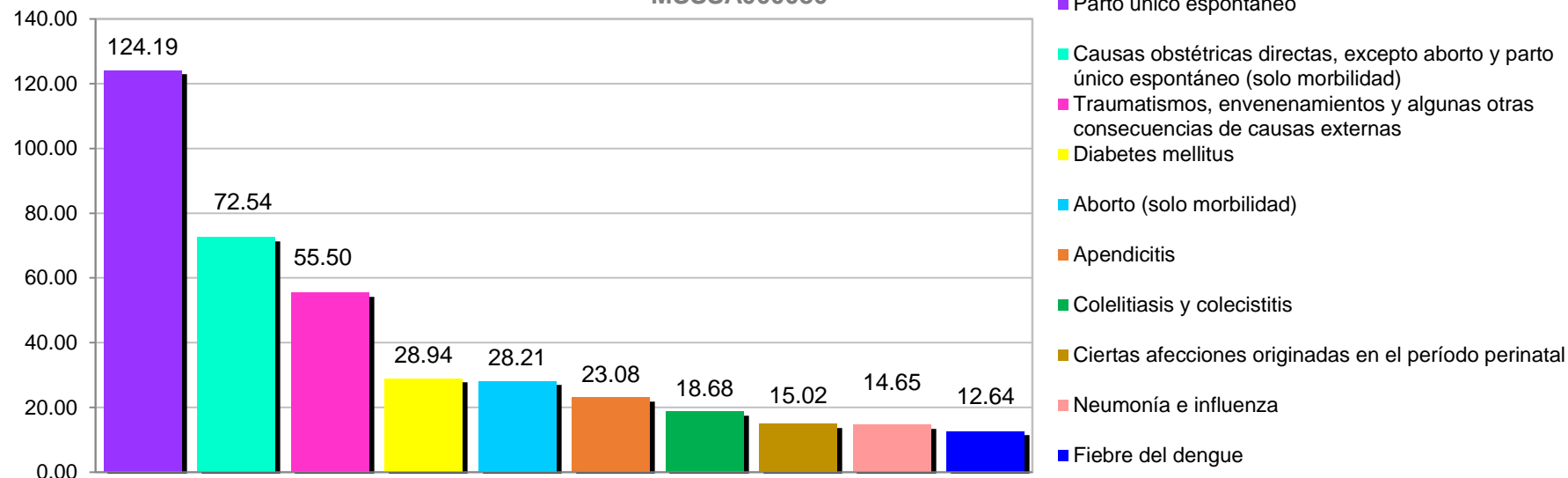
Diagnóstico de Salud Estatal
D. R. © Servicios de Salud de Morelos 2018, México.

10 Principales Causas de Egresos Hospitalarios 2016, General HC PUENTE DE IXTLA DR. FERNANDO R. VIZCARRA MSSA002344



#	Principales causas de morbilidad general en el Hospital General de Puente de Ixtla de la jurisdicción II	Morbilidad	Tasa de morbilidad X 10,000 hab.
c1	161 Parto único espontáneo	184	28.23
c2	160 Causas obstétricas directas, excepto aborto y parto único espontáneo (solo morbilidad)	171	26.24
c3	163 Ciertas afecciones originadas en el período perinatal	39	5.98
c4	104 Infecciones respiratorias agudas, excepto neumonía e influenza	34	5.22
c5	159 Aborto (solo morbilidad)	33	5.06
c6	178 Atención para la anticoncepción	17	2.61
c7	120 Hernia de la cavidad abdominal	15	2.30
c8	180 Supervisión de embarazo de alto riesgo	14	2.15
c9	035 Fiebre del dengue	12	1.84
c10	105 Neumonía e influenza	7	1.07
	Las demás Causas	89	13.66
	Total general	615	94.37

10 Principales Causas de Egresos Hospitalarios 2016, General HG DE AXOCHIAPAN DR. ÁNGEL VENTURA NERI MSSA000080

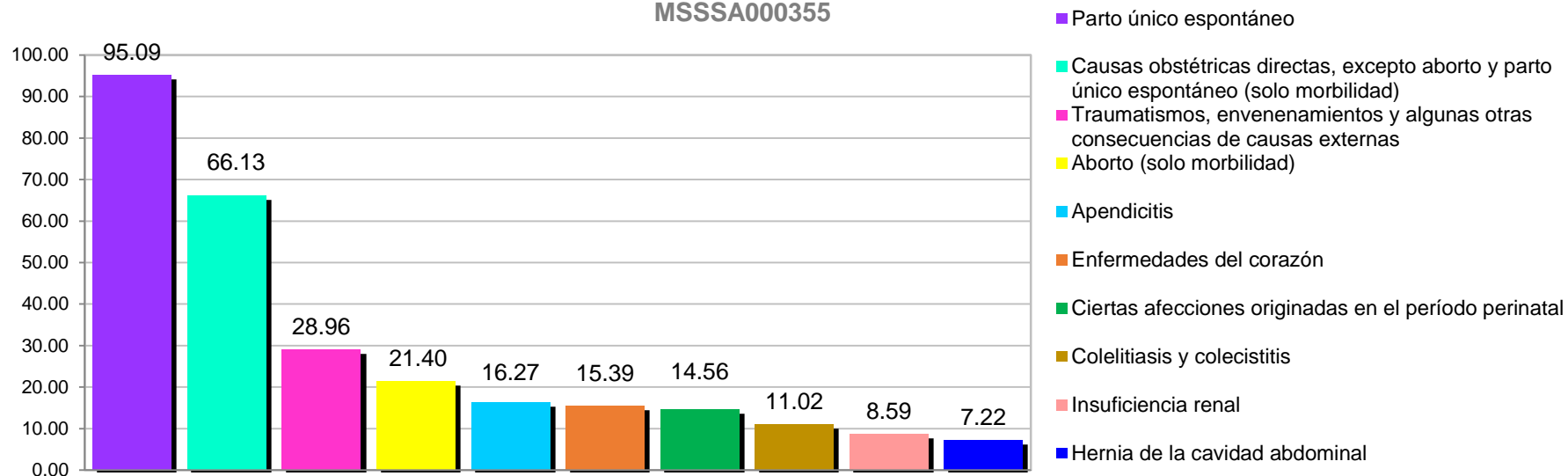


#	Principales causas de morbilidad general en el Hospital General de Axochiapan de la jurisdicción III	Morbilidad	Tasa de morbilidad X 10,000 hab.
c1	161 Parto único espontáneo	678	124.19
c2	160 Causas obstétricas directas, excepto aborto y parto único espontáneo (solo morbilidad)	396	72.54
c3	166 Traumatismos, envenenamientos y algunas otras consecuencias de causas externas	303	55.50
c4	061 Diabetes mellitus	158	28.94
c5	159 Aborto (solo morbilidad)	154	28.21
c6	119 Apendicitis	126	23.08
c7	126 Colelitiasis y colecistitis	102	18.68
c8	163 Ciertas afecciones originadas en el período perinatal	82	15.02
c9	105 Neumonía e influenza	80	14.65
c10	035 Fiebre del dengue	69	12.64
	Las demás Causas	811	148.55
	Total general	2,959	542.00

Fuente: Dirección General de Información en salud (DGIS). *Subsistema Automatizado de Egresos hospitalarios 2016 (SAEH) selección por ocurrencia. Proyecciones Poblacionales Morelos, 2016; Cubos Dinámicos CONAPO-DGIS.* Fecha de consulta: Febrero 2018.
Fecha de Actualización: Febrero 2018. Elaboró: Departamento de Evaluación

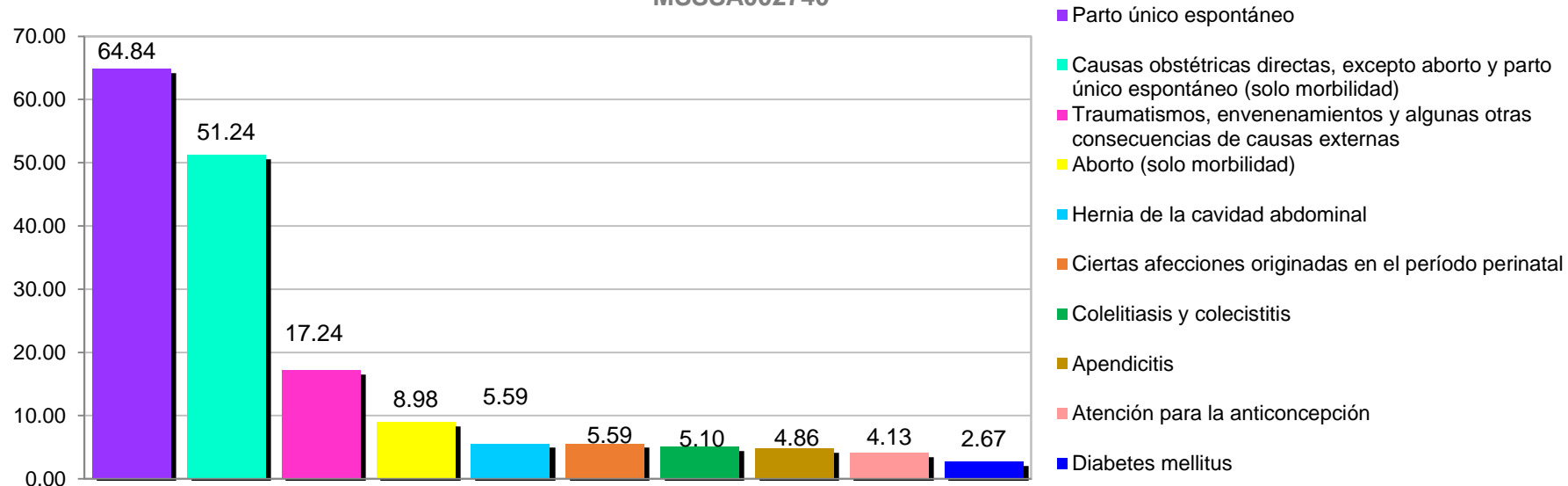
Diagnóstico de Salud Estatal
D. R. © Servicios de Salud de Morelos 2018, México.

10 Principales Causas de Egresos Hospitalarios 2016, General HG DE CUAUTLA DR. MAURO BELAUZARAN TAPIA MSSSA000355



#	Morbilidad general en el Hospital General de Cuautla de la jurisdicción III	Morbilidad	Tasa de morbilidad X 10,000 hab.
c1	161 Parto único espontáneo	2,502	95.09
c2	160 Causas obstétricas directas, excepto aborto y parto único espontáneo (solo morbilidad)	1,740	66.13
c3	166 Traumatismos, envenenamientos y algunas otras consecuencias de causas externas	762	28.96
c4	159 Aborto (solo morbilidad)	563	21.40
c5	119 Apendicitis	428	16.27
c6	097 Enfermedades del corazón	405	15.39
c7	163 Ciertas afecciones originadas en el período perinatal	383	14.56
c8	126 Colelitiasis y colecistitis	290	11.02
c9	139 Insuficiencia renal	226	8.59
c10	120 Hernia de la cavidad abdominal	190	7.22
	Las demás Causas	1,861	70.73
	Total general	9,350	355.35

10 Principales Causas de Egresos Hospitalarios 2016, General HC DE JONACATEPEC MSSA002740

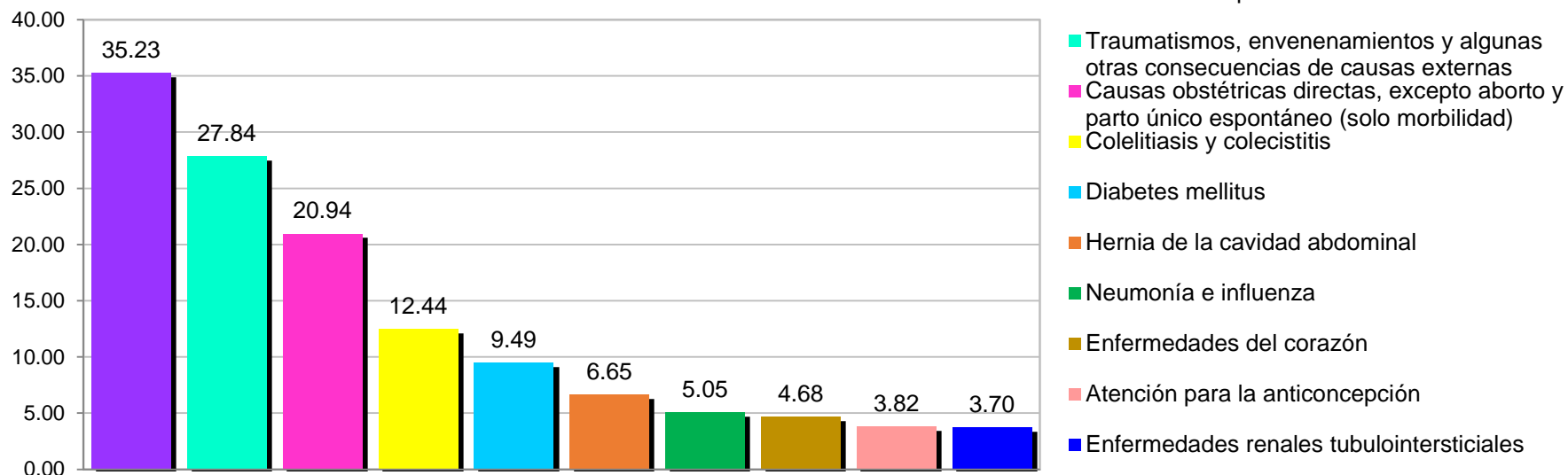


#	Principales causas de morbilidad general en el Hospital General de Jonacatepec de la jurisdicción III	Morbilidad	Tasa de morbilidad X 10,000 hab.
C1	161 Parto único espontáneo	267	64.84
C2	160 Causas obstétricas directas, excepto aborto y parto único espontáneo (solo morbilidad)	211	51.24
C3	166 Traumatismos, envenenamientos y algunas otras consecuencias de causas externas	71	17.24
C4	159 Aborto (solo morbilidad)	37	8.98
C5	120 Hernia de la cavidad abdominal	23	5.59
C6	163 Ciertas afecciones originadas en el período perinatal	23	5.59
c7	126 Colelitiasis y colecistitis	21	5.10
c8	119 Apendicitis	20	4.86
c9	178 Atención para la anticoncepción	17	4.13
c10	061 Diabetes mellitus	11	2.67
	Las demás Causas	108	26.23
	Total general	809	196.45

Fuente: Dirección General de Información en salud (DGIS). *Subsistema Automatizado de Egresos hospitalarios 2016 (SAEH) selección por ocurrencia. Proyecciones Poblacionales Morelos, 2016; Cubos Dinámicos CONAPO-DGIS.* Fecha de consulta: Febrero 2018.
Fecha de Actualización: Febrero 2018. Elaboró: Departamento de Evaluación

Diagnóstico de Salud Estatal
D. R. © Servicios de Salud de Morelos 2018, México.

10 Principales Causas de Egresos Hospitalarios 2016, General HC DE OCUITUCO MSSSA002385



#	Principales causas de morbilidad general en el Hospital Comunitario de Ocuilutco de la jurisdicción III	Morbilidad	Tasa de morbilidad X 10,000 hab.
c1	161 Parto único espontáneo	286	35.23
c2	166 Traumatismos, envenenamientos y algunas otras consecuencias de causas externas	226	27.84
c3	160 Causas obstétricas directas, excepto aborto y parto único espontáneo (solo morbilidad)	170	20.94
c4	126 Colelitiasis y colecistitis	101	12.44
c5	061 Diabetes mellitus	77	9.49
c6	120 Hernia de la cavidad abdominal	54	6.65
c7	105 Neumonía e influenza	41	5.05
c8	097 Enfermedades del corazón	38	4.68
c9	178 Atención para la anticoncepción	31	3.82
c10	140 Enfermedades renales tubulointersticiales	30	3.70
	Las demás Causas	630	77.61
	Total general	1,684	207.46

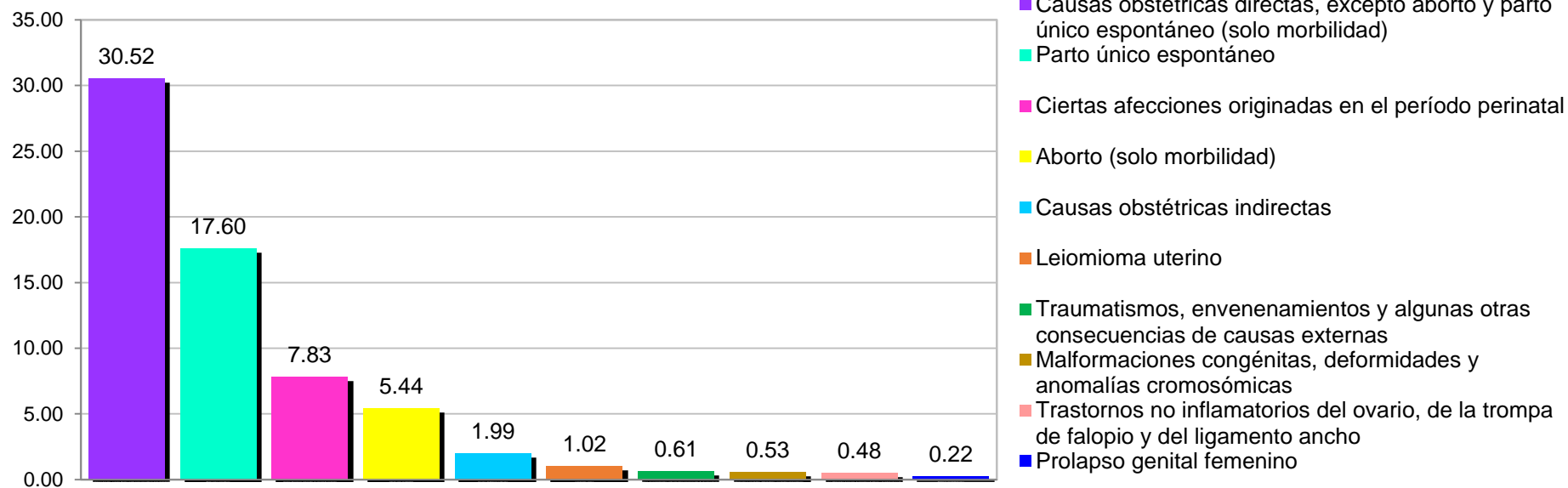
Fuente: Dirección General de Información en salud (DGIS). *Subsistema Automatizado de Egresos hospitalarios 2016 (SAEH) selección por ocurrencia. Proyecciones Poblacionales Morelos, 2016; Cubos Dinámicos CONAPO-DGIS.* Fecha de consulta: Febrero 2018.
Fecha de Actualización: Febrero 2018. Elaboró: Departamento de Evaluación

Diagnóstico de Salud Estatal
D. R. © Servicios de Salud de Morelos 2018, México.

10 Principales Causas de Egresos Hospitalarios 2016, General

HOSPITAL DE LA MUJER

MSSSA002361



#	Principales causas de morbilidad general en el Hospital de la Mujer de la jurisdicción III	Morbilidad	Tasa de morbilidad X 10,000 hab.
C1	160 Causas obstétricas directas, excepto aborto y parto único espontáneo (solo morbilidad)	1,797	25.10
c2	161 Parto único espontáneo	1,036	14.47
c3	163 Ciertas afecciones originadas en el período perinatal	461	6.44
c4	159 Aborto (solo morbilidad)	320	4.47
c5	162 Causas obstétricas indirectas	117	1.63
c6	053 Leiomioma uterino	60	0.84
c7	166 Traumatismos, envenenamientos y algunas otras consecuencias de causas externas	36	0.50
c8	165 Malformaciones congénitas, deformidades y anomalías cromosómicas	31	0.43
c9	153 Trastornos no inflamatorios del ovario, de la trompa de falopio y del ligamento ancho	28	0.39
c10	152 Prolapso genital femenino	13	0.18
	Las demás Causas	122	1.70
	Total general	4,021	56.17



MORELOS
2018 - 2024



MORELOS
ANTRION DEL MUNDO
GOBIERNO DEL ESTADO
2018 - 2024



MORELOS
ANTRION DEL MUNDO
GOBIERNO DEL ESTADO
2018 - 2024

Municipios correspondientes al área de influencia del Hospital

Jurisdicción	Municipio	Tipo de unidad	Clues	Nombre de la unidad	Municipios Area de Influencia
1 CUERNAVACA	7 CUERNAVACA	Hosp. General	MSSSA000466	HG DE CUERNAVACA DR. JOSE G. PARRES	Cuernavaca Huitzilac Jiutepec Tepoztlán
	8 EMILIANO ZAPATA	Hosp. Especializado	MSSSA002863	HOSPITAL DEL NIÑO MORELENSE	Todos los municipios del Estado de Morelos y Estados vecinos; <19 años de edad
	18 TEMIXCO	Hosp. General	MSSSA002373	HOSPITAL GENERAL DE TEMIXCO	Emiliano Zapata Temixco Xochitepec
	21 TETECALA	Hosp. General	MSSSA001504	HG DE TETECALA DR. RODOLFO BECERRIL DE LA PAZ	Coatlán del Río Mazatepec Miacatlán y Tetecala
2 JOJUTLA	12 JOJUTLA	Hosp. General	MSSSA000961	HG DE JOJUTLA DR. ERNESTO MEANA SAN ROMÁN	Jojutla Tlaltizapan Tlaquiltenango Zacatepec
	17 PUENTE DE IXTLA	Hosp. Integral	MSSSA002344	HC PUENTE DE IXTLA DR. FERNANDO R. VIZCARRA	Amacuzac Puente de Ixtla
3 CUAUTLA	3 AXOCHIAPAN	Hosp. General	MSSSA000080	HG DE AXOCHIAPAN DR. ÁNGEL VENTURA NERI	Axochiapan Tepalcingo
	6 CUAUTLA	Hosp. General	MSSSA000355	HOSPITAL GENERAL DE CUAUTLA DR. MAURO BELAUZARAN TAPIA	Atlatlahucan Ayala Cautla Tlalnepantla Tlayacapan Totolapan Yautepec
	13 JONACATEPEC	Hosp. Integral	MSSSA002740	HC DE JONACATEPEC	Jantetelco Jonacatepec Temoac
	16 OCUITUCO	Hosp. Integral	MSSSA002385	HC DE OCUITUCO	Ocuituco Tetela del Volcán Yecapixtla Zacualpan
	29 YAUTEPEC	Hosp. Especializado	MSSSA002361	HOSPITAL DE LA MUJER	Todos los municipios del Estado de Morelos (Mujeres)

Fuente: Dirección General de Información en salud, Cubos Dinámicos Egresos Hospitalarios 2016. Consultado: 23/Ene/2018. Y Fichas Hospitalarias SSM Depto Evaluación. Fecha de consulta: Febrero 2018. Para selección de la población sin derechohabencia de la unidad médica. Fecha de Actualización: Febrero 2018 Elaboró: Departamento de Evaluación

Diagnóstico de Salud Estatal
D. R. © Servicios de Salud de Morelos 2018, México.

