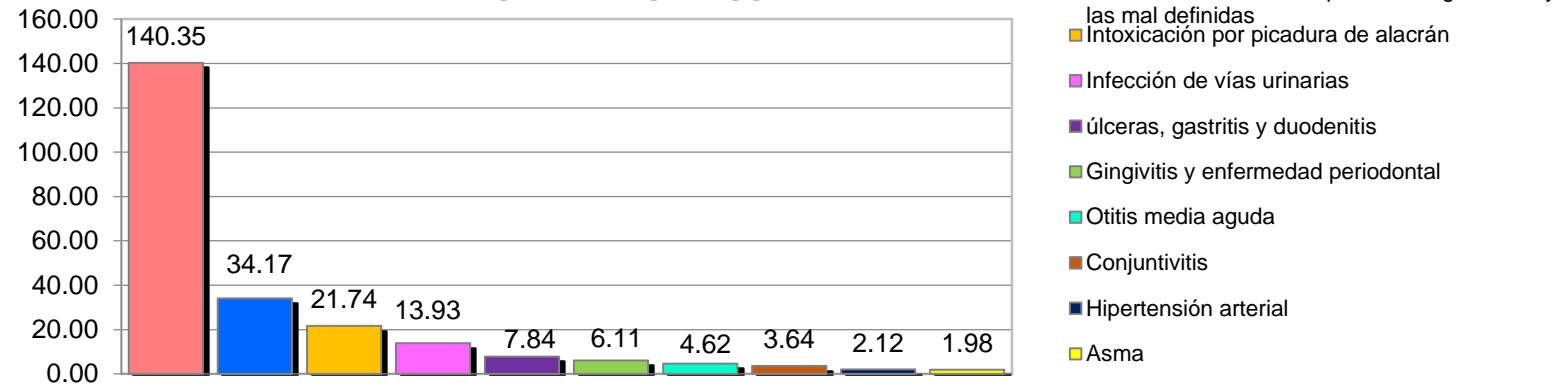


## 2.5.3.- Principales Causas de Morbilidad, en Hombres (Estatad, Jurisdicción y Municipio).

10 Principales Causas de Morbilidad (SUIVE) 2017, en Hombres  
(Tasa X 1000 hab. hombres)  
ESTATAL MORELOS



Morbilidad 2017 en Hombres, Estado de Morelos.

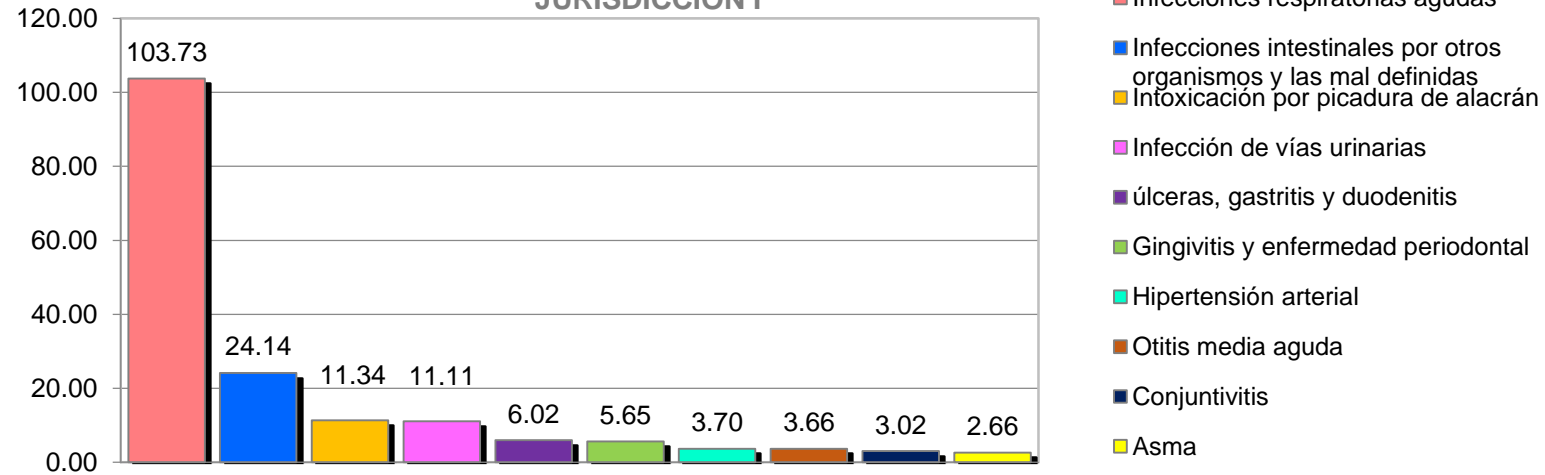
No.	PADECIMIENTO	CLAVE CIE10	CASOS	
			NÚM.	TASA *
1	Infecciones respiratorias agudas	J00-J06, J20, J21 excepto J02.0 y J03.0	79,823	140.35
2	Infecciones intestinales por otros organismos y las mal definidas	A04, A08-A09 excepto A08.0	19,433	34.17
3	Intoxicación por picadura de alacrán	T63.2, X22	12,364	21.74
4	Infección de vías urinarias	N30, N34, N39.0	7,921	13.93
5	Úlceras, gastritis y duodenitis	K25-K29	4,460	7.84
6	Gingivitis y enfermedad periodontal	K05	3,474	6.11
7	Otitis media aguda	H65.0-H65.1	2,628	4.62
8	Conjuntivitis	H10	2,072	3.64
9	Hipertensión arterial	I10-I15	1,206	2.12
10	Asma	J45, J46	1,128	1.98
	Resto de Diagnosticos		9,712	
	<b>TOTAL</b>		<b>144,221</b>	
	<b>Población municipal (SSM) 2017:</b>		<b>568,749</b>	

Fuente: Sistema Único de Vigilancia Epidemiológica (SUIVE) cierre 2017 del 01 al 31 de diciembre, incluye solo casos SSM. Proyección de Población 2017, CONAPO-DGIS. Consultado Abril 2018. \* Tasa por 1,000 habitantes.

Elaboró: Departamento de Evaluación.

Diagnóstico de Salud Estatal  
D. R. © Servicios de Salud de Morelos 2018, México.

### 10 Principales Causas de Morbilidad (SUIVE) 2017, en Hombres (Tasa X 1000 hab. hombres) JURISDICCIÓN I



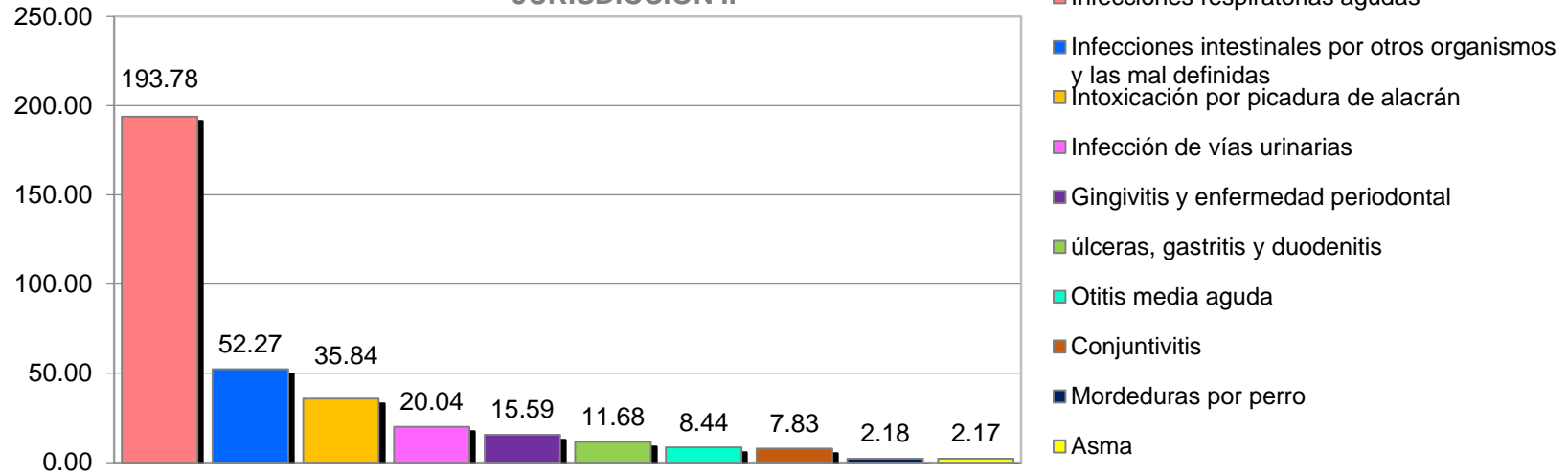
Morbilidad 2017 en Hombres, de la Jurisdicción I "Cuernavaca".				
No.	PADECIMIENTO	CLAVE CIE10	CASOS	
			NÚM.	TASA *
1	Infecciones respiratorias agudas	J00-J06, J20, J21 excepto J02.0 y J03.0	27,893	103.73
2	Infecciones intestinales por otros organismos y las mal definidas	A04, A08-A09 excepto A08.0	6,491	24.14
3	Intoxicación por picadura de alacrán	T63.2, X22	3,049	11.34
4	Infección de vías urinarias	N30, N34, N39.0	2,988	11.11
5	Úlceras, gastritis y duodenitis	K25-K29	1,618	6.02
6	Gingivitis y enfermedad periodontal	K05	1,518	5.65
7	Hipertensión arterial	I10-I15	994	3.70
8	Otitis media aguda	H65.0-H65.1	983	3.66
9	Conjuntivitis	H10	811	3.02
10	Asma	J45, J46	715	2.66
	Resto de Diagnósticos		3,847	
	<b>TOTAL</b>		<b>50,907</b>	
	<b>Población municipal (SSM) 2017:</b>		<b>268,894</b>	

Fuente: Sistema Único de Vigilancia Epidemiológica (SUIVE) cierre 2017 del 01 al 31 de diciembre, incluye solo casos SSM. Proyección de Población 2017, CONAPO-DGIS. Consultado Abril 2018. \* Tasa por 1,000 habitantes.

Elaboró: Departamento de Evaluación.

Diagnóstico de Salud Estatal  
 D. R. © Servicios de Salud de Morelos 2018, México.

### 10 Principales Causas de Morbilidad (SUIVE) 2017, en Hombres (Tasa X 1000 hab. hombres) JURISDICCIÓN II



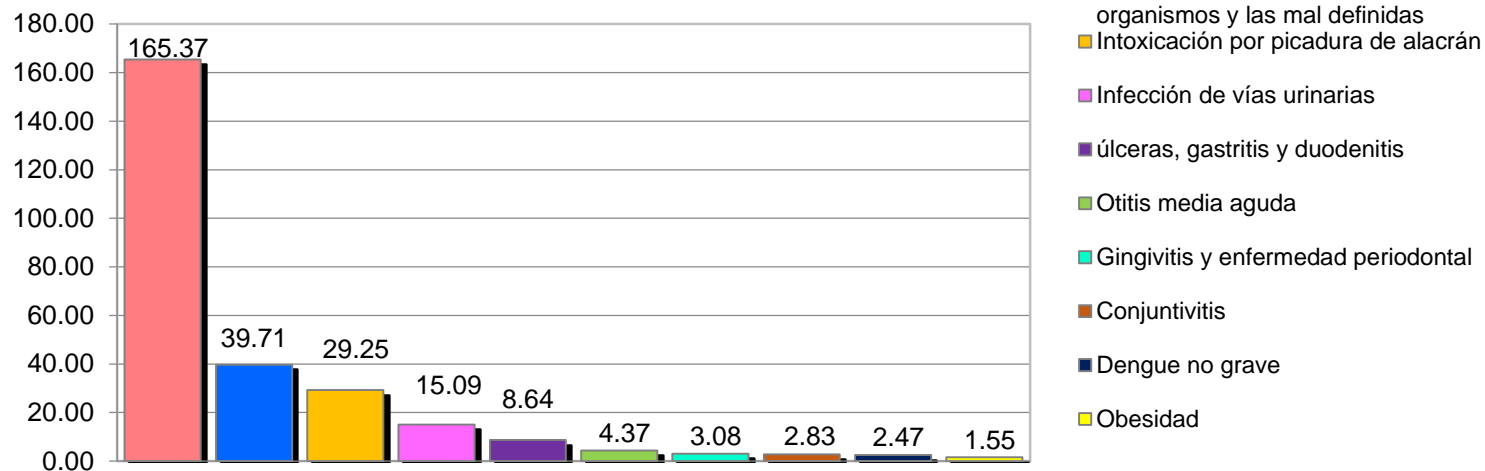
Morbilidad 2017 en Hombres, de la Jurisdicción II "Jojutla".				
No.	PADECIMIENTO	CLAVE CIE10	CASOS	
			NÚM.	TASA *
1	Infecciones respiratorias agudas	J00-J06, J20, J21 excepto J02.0 y J03.0	15,983	193.78
2	Infecciones intestinales por otros organismos y las mal definidas	A04, A08-A09 excepto A08.0	4,311	52.27
3	Intoxicación por picadura de alacrán	T63.2, X22	2,956	35.84
4	Infección de vías urinarias	N30, N34, N39.0	1,653	20.04
5	Gingivitis y enfermedad periodontal	K05	1,286	15.59
6	Úlceras, gastritis y duodenitis	K25-K29	963	11.68
7	Otitis media aguda	H65.0-H65.1	696	8.44
8	Conjuntivitis	H10	646	7.83
9	Mordeduras por perro	W54	180	2.18
10	Asma	J45, J46	179	2.17
	Resto de Diagnosticos		1,797	
	<b>TOTAL</b>		<b>30,650</b>	
	<b>Población municipal (SSM) 2017:</b>		<b>82,482</b>	

Fuente: Sistema Único de Vigilancia Epidemiológica (SUIVE) cierre 2017 del 01 al 31 de diciembre, incluye solo casos SSM. Proyección de Población 2017, CONAPO-DGIS. Consultado Abril 2018. \* Tasa por 1,000 habitantes.

Elaboró: Departamento de Evaluación.

Diagnóstico de Salud Estatal  
 D. R. © Servicios de Salud de Morelos 2018, México.

### 10 Principales Causas de Morbilidad (SUIVE) 2017, en Hombres (Tasa X 1000 hab. hombres) JURISDICCIÓN III

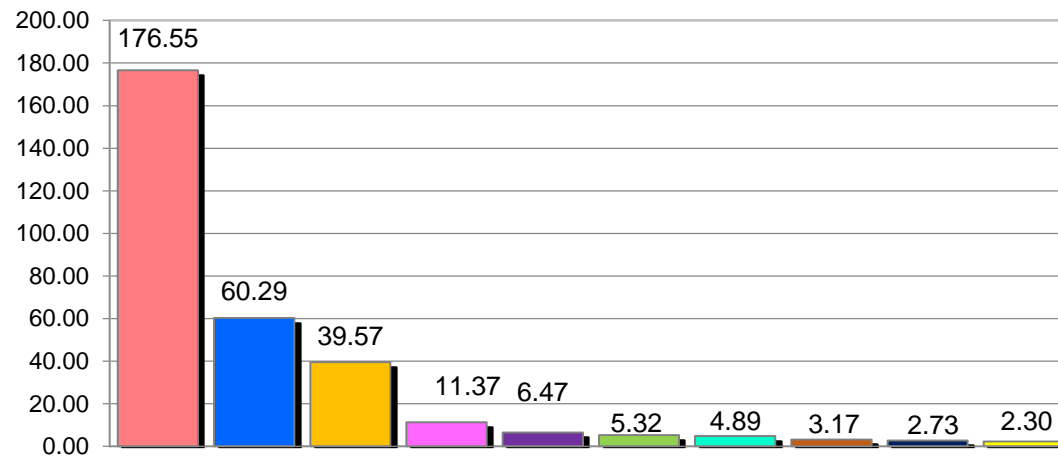


Morbilidad 2017 en Hombres, de la Jurisdicción III "Cautla".				
No.	PADECIMIENTO	CLAVE CIE10	CASOS	
			NÚM.	TASA *
1	Infecciones respiratorias agudas	J00-J06, J20, J21 excepto J02.0 y J03.0	35,947	165.37
2	Infecciones intestinales por otros organismos y las mal definidas	A04, A08-A09 excepto A08.0	8,631	39.71
3	Intoxicación por picadura de alacrán	T63.2, X22	6,359	29.25
4	Infección de vías urinarias	N30, N34, N39.0	3,280	15.09
5	Úlceras, gastritis y duodenitis	K25-K29	1,879	8.64
6	Otitis media aguda	H65.0-H65.1	949	4.37
7	Gingivitis y enfermedad periodontal	K05	670	3.08
8	Conjuntivitis	H10	615	2.83
9	Dengue no grave	A90	537	2.47
10	Obesidad	E66	338	1.55
	Resto de Diagnosticos		3,459	
	<b>TOTAL</b>		<b>62,664</b>	
	<b>Población municipal (SSM) 2017:</b>		<b>217,373</b>	

Fuente: Sistema Único de Vigilancia Epidemiológica (SUIVE) cierre 2017 del 01 al 31 de diciembre, incluye solo casos SSM.  
 Proyección de Población 2017, CONAPO-DGIS. Consultado Abril 2018. \* Tasa por 1,000 habitantes.  
 Elaboró: Departamento de Evaluación.

Diagnóstico de Salud Estatal  
 D. R. © Servicios de Salud de Morelos 2018, México.

### 10 Principales Causas de Morbilidad (SUIVE) 2017, en Hombres (Tasa X 1000 hab. hombres) 001 Amacuzac



- Infecciones respiratorias agudas
- Infecciones intestinales por otros organismos y las mal definidas
- Intoxicación por picadura de alacrán
- Infección de vías urinarias
- Conjuntivitis
- Otitis media aguda
- Dengue no grave
- Desnutrición leve
- úlceras, gastritis y duodenitis
- Obesidad

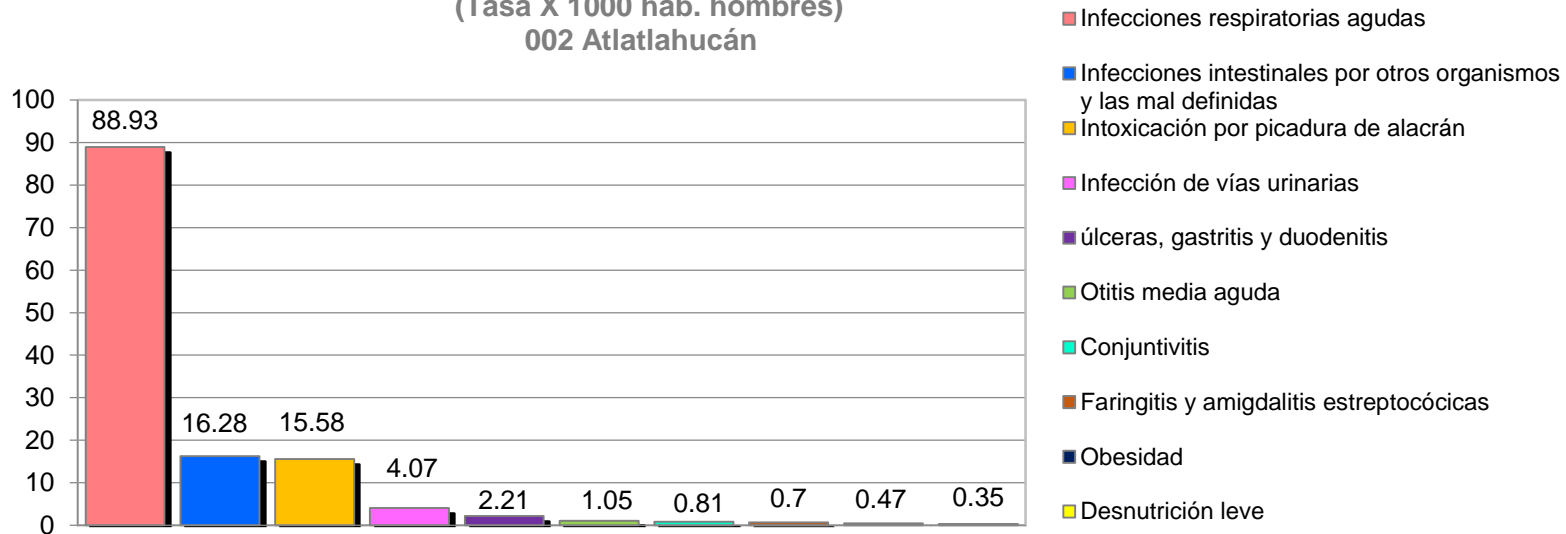
Morbilidad 2017 en Hombres del municipio de 001 Amacuzac.				
No.	PADECIMIENTO	CLAVE CIE10	CASOS	
			NÚM.	TASA *
1	Infecciones respiratorias agudas	J00-J06, J20, J21 excepto J02.0 y J03.0	1,227	176.55
2	Infecciones intestinales por otros organismos y las mal definidas	A04, A08-A09 excepto A08.0	419	60.29
3	Intoxicación por picadura de alacrán	T63.2, X22	275	39.57
4	Infección de vías urinarias	N30, N34, N39.0	79	11.37
5	Conjuntivitis	H10	45	6.47
6	Otitis media aguda	H65.0-H65.1	37	5.32
7	Dengue no grave	A90	34	4.89
8	Desnutrición leve	E44.1	22	3.17
9	Úlceras, gastritis y duodenitis	K25-K29	19	2.73
10	Obesidad	E66	16	2.30
	Resto de Diagnosticos		71	
	<b>TOTAL</b>		<b>2,244</b>	
	<b>Población municipal (SSM) 2017:</b>		<b>6,950</b>	

Fuente: Sistema Único de Vigilancia Epidemiológica (SUIVE) cierre 2017 del 01 al 31 de diciembre, incluye solo casos SSM. Proyección de Población 2017, CONAPO-DGIS. Consultado Abril 2018. \* Tasa por 1,000 habitantes.

Elaboró: Departamento de Evaluación.

Diagnóstico de Salud Estatal  
D. R. © Servicios de Salud de Morelos 2018, México.

### 10 Principales de Causas Morbilidad (SUIVE) 2017, en Hombres (Tasa X 1000 hab. hombres) 002 Atlalahucán

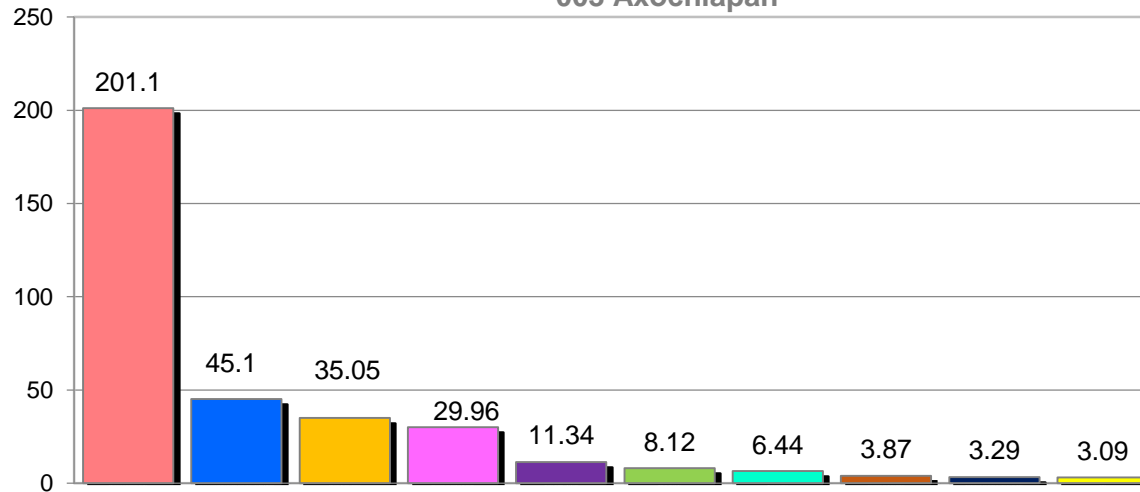


Morbilidad 2017 en Hombres del municipio de 002 Atlalahucán.				
No.	PADECIMIENTO	CLAVE CIE10	CASOS	
			NÚM.	TASA *
1	Infecciones respiratorias agudas	J00-J06, J20, J21 excepto J02.0 y J03.0	765	88.93
2	Infecciones intestinales por otros organismos y las mal definidas	A04, A08-A09 excepto A08.0	140	16.28
3	Intoxicación por picadura de alacrán	T63.2, X22	134	15.58
4	Infección de vías urinarias	N30, N34, N39.0	35	4.07
5	úlceras, gastritis y duodenitis	K25-K29	19	2.21
6	Otitis media aguda	H65.0-H65.1	9	1.05
7	Conjuntivitis	H10	7	0.81
8	Faringitis y amigdalitis estreptocócicas	J02.0, J03.0	6	0.7
9	Obesidad	E66	4	0.47
10	Desnutrición leve	E44.1	3	0.35
	Resto de Diagnosticos		11	
	<b>TOTAL</b>		<b>1,133</b>	
	<b>Población municipal (SSM) 2017:</b>		<b>8,602</b>	

Fuente: Sistema Único de Vigilancia Epidemiológica (SUIVE) cierre 2017 del 01 al 31 de diciembre, incluye solo casos SSM.  
 Proyección de Población 2017, CONAPO-DGIS. Consultado Abril 2018. \* Tasa por 1,000 habitantes.

Elaboró: Departamento de Evaluación.

### 10 Principales Causas de Morbilidad (SUIVE) 2017, en Hombres (Tasa X 1000 hab. hombres) 003 Axochiapan



- Infecciones respiratorias agudas
- Infecciones intestinales por otros organismos y las mal definidas
- Infección de vías urinarias
- Intoxicación por picadura de alacrán
- úlceras, gastritis y duodenitis
- Otitis media aguda
- Dengue no grave
- Intoxicación aguda por alcohol
- Accidentes de transporte en vehículos con motor
- Asma

Morbilidad 2017 en Hombres del municipio de 003 Axochiapan.

No.	PADECIMIENTO	CLAVE CIE10	CASOS	
			NÚM.	TASA *
1	Infecciones respiratorias agudas	J00-J06, J20, J21 excepto J02.0 y J03.0	3,121	201.1
2	Infecciones intestinales por otros organismos y las mal definidas	A04, A08-A09 excepto A08.0	700	45.1
3	Infección de vías urinarias	N30, N34, N39.0	544	35.05
4	Intoxicación por picadura de alacrán	T63.2, X22	465	29.96
5	úlceras, gastritis y duodenitis	K25-K29	176	11.34
6	Otitis media aguda	H65.0-H65.1	126	8.12
7	Dengue no grave	A90	100	6.44
8	Intoxicación aguda por alcohol	F10.0	60	3.87
9	Accidentes de transporte en vehículos con motor	V20-V29, V40-V79	51	3.29
10	Asma	J45, J46	48	3.09
	Resto de Diagnosticos		449	
	<b>TOTAL</b>		<b>5,840</b>	
	<b>Población municipal (SSM) 2017:</b>		<b>15,520</b>	

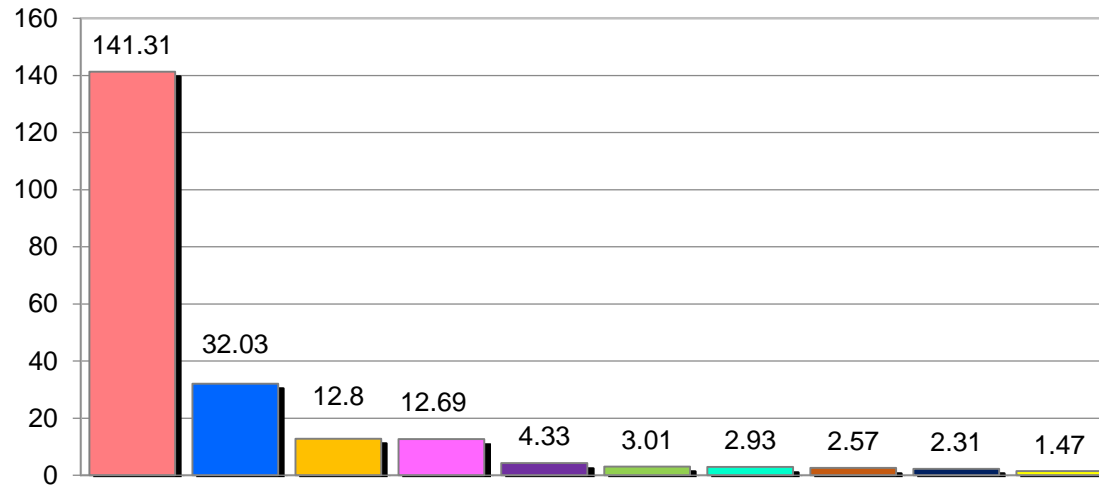
Fuente: Sistema Único de Vigilancia Epidemiológica (SUIVE) cierre 2017 del 01 al 31 de diciembre, incluye solo casos SSM. Proyección de Población 2017, CONAPO-DGIS. Consultado Abril 2018. \* Tasa por 1,000 habitantes.

Elaboró: Departamento de Evaluación.

Diagnóstico de Salud Estatal  
 D. R. © Servicios de Salud de Morelos 2018, México.



### 10 Principales Causas de Morbilidad (SUIVE) 2017, en Hombres (Tasa X 1000 hab. hombres) 004 Ayala



- Infecciones respiratorias agudas
- Infecciones intestinales por otros organismos y las mal definidas
- Infección de vías urinarias
- Intoxicación por picadura de alacrán
- Úlceras, gastritis y duodenitis
- Gingivitis y enfermedad periodontal
- Otitis media aguda
- Faringitis y amigdalitis estreptocócicas
- Conjuntivitis
- Dengue no grave

Morbilidad 2017 en Hombres del municipio de 004 Ayala.				
No.	PADECIMIENTO	CLAVE CIE10	CASOS	
			NÚM.	TASA *
1	Infecciones respiratorias agudas	J00-J06, J20, J21 excepto J02.0 y J03.0	3,852	141.31
2	Infecciones intestinales por otros organismos y las mal definidas	A04, A08-A09 excepto A08.0	873	32.03
3	Infección de vías urinarias	N30, N34, N39.0	349	12.8
4	Intoxicación por picadura de alacrán	T63.2, X22	346	12.69
5	Úlceras, gastritis y duodenitis	K25-K29	118	4.33
6	Gingivitis y enfermedad periodontal	K05	82	3.01
7	Otitis media aguda	H65.0-H65.1	80	2.93
8	Faringitis y amigdalitis estreptocócicas	J02.0, J03.0	70	2.57
9	Conjuntivitis	H10	63	2.31
10	Dengue no grave	A90	40	1.47
	Resto de Diagnosticos		237	
	<b>TOTAL</b>		<b>6,110</b>	
	<b>Población municipal (SSM) 2017:</b>		<b>27,259</b>	

Fuente: Sistema Único de Vigilancia Epidemiológica (SUIVE) cierre 2017 del 01 al 31 de diciembre, incluye solo casos SSM. Proyección de Población 2017, CONAPO-DGIS. Consultado Abril 2018. \* Tasa por 1,000 habitantes.

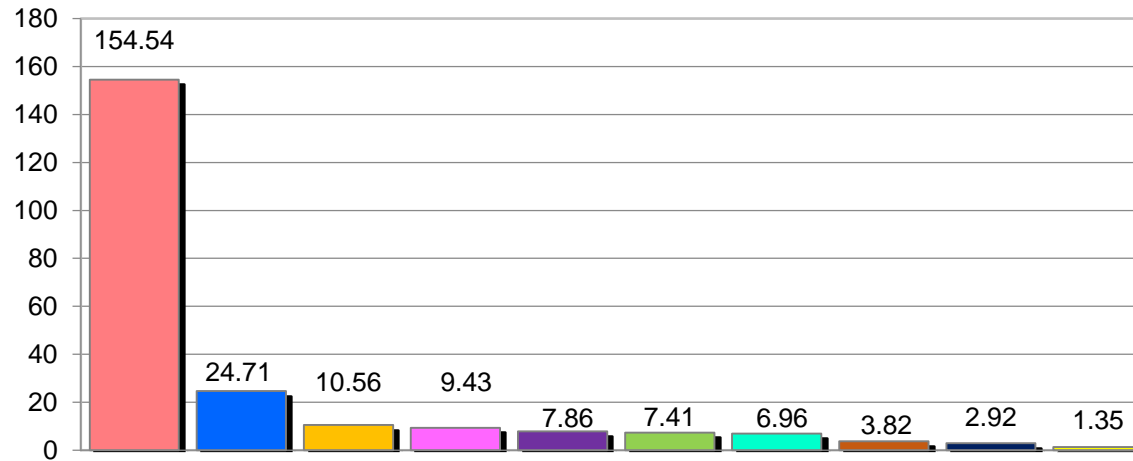
Elaboró: Departamento de Evaluación.

Diagnóstico de Salud Estatal

D. R. © Servicios de Salud de Morelos 2018, México.



### 10 Principales Causas de Morbilidad (SUIVE) 2017, en Hombres (Tasa X 1000 hab. hombres) 005 Coatlán del Río



- Infecciones respiratorias agudas
- Infecciones intestinales por otros organismos y las mal definidas
- Intoxicación por picadura de alacrán
- Hipertensión arterial
- Otitis media aguda
- Infección de vías urinarias
- Diabetes mellitus no insulino dependiente (Tipo II)
- Úlceras, gastritis y duodenitis
- Conjuntivitis
- Asma

#### Morbilidad 2017 en Hombres del municipio de 005 Coatlán del Río.

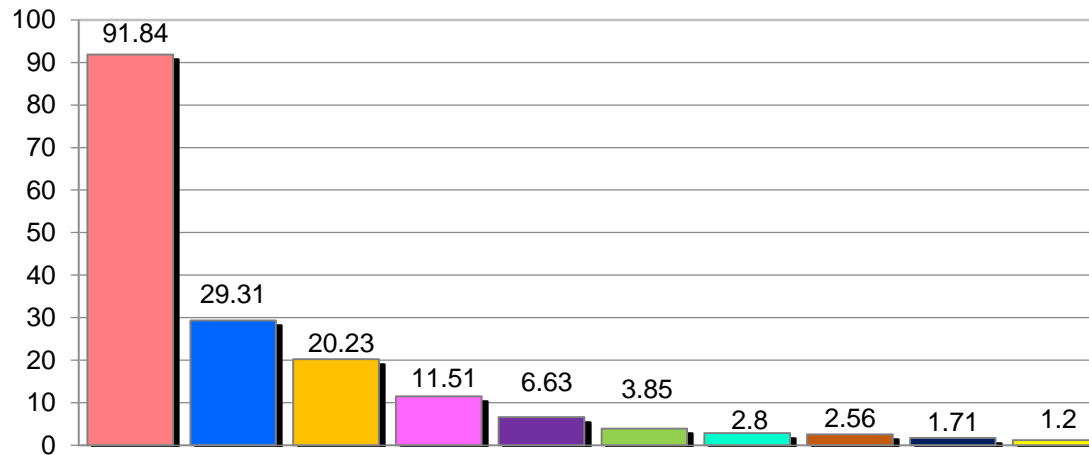
No.	PADECIMIENTO	CLAVE CIE10	CASOS	
			NÚM.	TASA *
1	Infecciones respiratorias agudas	J00-J06, J20, J21 excepto J02.0 y J03.0	688	154.54
2	Infecciones intestinales por otros organismos y las mal definidas	A04, A08-A09 excepto A08.0	110	24.71
3	Intoxicación por picadura de alacrán	T63.2, X22	47	10.56
4	Hipertensión arterial	I10-I15	42	9.43
5	Otitis media aguda	H65.0-H65.1	35	7.86
6	Infección de vías urinarias	N30, N34, N39.0	33	7.41
7	Diabetes mellitus no insulino dependiente (Tipo II)	E11-E14	31	6.96
8	Úlceras, gastritis y duodenitis	K25-K29	17	3.82
9	Conjuntivitis	H10	13	2.92
10	Asma	J45, J46	6	1.35
	Resto de Diagnosticos		32	
	<b>TOTAL</b>		<b>1,054</b>	
	<b>Población municipal (SSM) 2017:</b>		<b>4,452</b>	

Fuente: Sistema Único de Vigilancia Epidemiológica (SUIVE) cierre 2017 del 01 al 31 de diciembre, incluye solo casos SSM. Proyección de Población 2017, CONAPO-DGIS. Consultado Abril 2018. \* Tasa por 1,000 habitantes.

Elaboró: Departamento de Evaluación.

Diagnóstico de Salud Estatal  
D. R. © Servicios de Salud de Morelos 2018, México.

### 10 Principales Causas de Morbilidad (SUIVE) 2017, en Hombres (Tasa X 1000 hab. hombres) 006 Cuautla



- Infecciones respiratorias agudas
- Intoxicación por picadura de alacrán
- Infecciones intestinales por otros organismos y las mal definidas
- Infección de vías urinarias
- úlceras, gastritis y duodenitis
- Otitis media aguda
- Dengue no grave
- Asma
- Obesidad
- Infección por Virus Zika

#### Morbilidad 2017 en Hombres del municipio de 006 Cuautla.

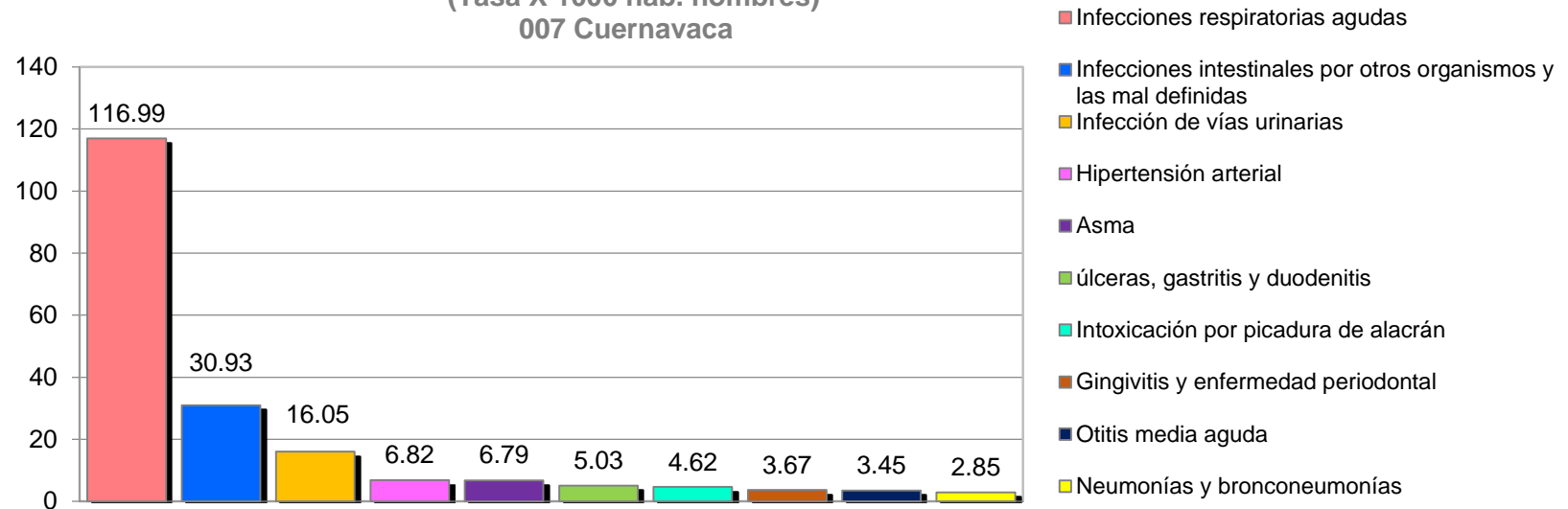
No.	PADECIMIENTO	CLAVE CIE10	CASOS	
			NÚM.	TASA *
1	Infecciones respiratorias agudas	J00-J06, J20, J21 excepto J02.0 y J03.0	4,126	91.84
2	Intoxicación por picadura de alacrán	T63.2, X22	1,317	29.31
3	Infecciones intestinales por otros organismos y las mal definidas	A04, A08-A09 excepto A08.0	909	20.23
4	Infección de vías urinarias	N30, N34, N39.0	517	11.51
5	úlceras, gastritis y duodenitis	K25-K29	298	6.63
6	Otitis media aguda	H65.0-H65.1	173	3.85
7	Dengue no grave	A90	126	2.8
8	Asma	J45, J46	115	2.56
9	Obesidad	E66	77	1.71
10	Infección por Virus Zika	U06.9	54	1.2
	Resto de Diagnosticos		372	
	<b>TOTAL</b>		<b>8,084</b>	
	<b>Población municipal (SSM) 2017:</b>		<b>44,927</b>	

Fuente: Sistema Único de Vigilancia Epidemiológica (SUIVE) cierre 2017 del 01 al 31 de diciembre, incluye solo casos SSM.  
Proyección de Población 2017, CONAPO-DGIS. Consultado Abril 2018. \* Tasa por 1,000 habitantes.

Elaboró: Departamento de Evaluación.

Diagnóstico de Salud Estatal  
D. R. © Servicios de Salud de Morelos 2018, México.

### 10 Principales Causas de Morbilidad (SUIVE) 2017, en Hombres (Tasa X 1000 hab. hombres) 007 Cuernavaca



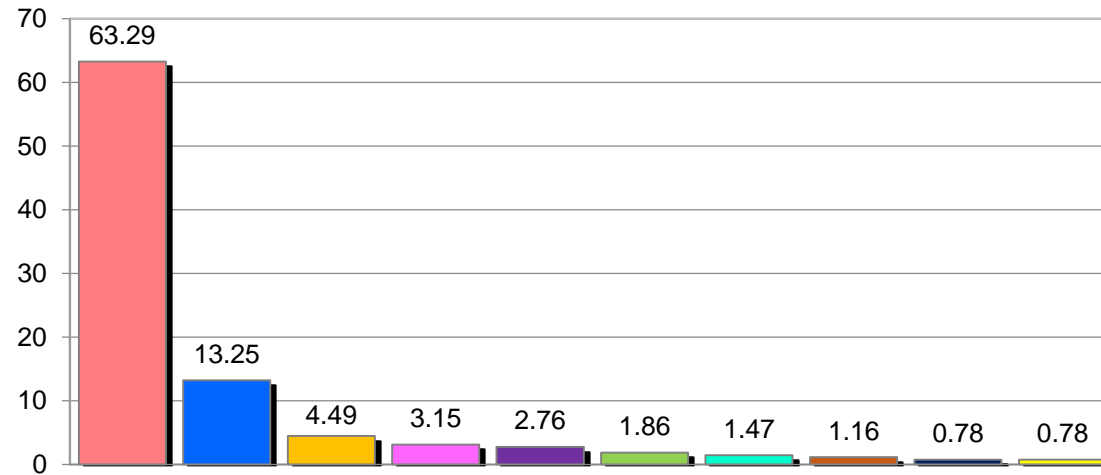
Morbilidad 2017 en Hombres del municipio de 007 Cuernavaca.				
No.	PADECIMIENTO	CLAVE CIE10	CASOS	
			NÚM.	TASA *
1	Infecciones respiratorias agudas	J00-J06, J20, J21 excepto J02.0 y J03.0	10,542	116.99
2	Infecciones intestinales por otros organismos y las mal definidas	A04, A08-A09 excepto A08.0	2,787	30.93
3	Infección de vías urinarias	N30, N34, N39.0	1,446	16.05
4	Hipertensión arterial	I10-I15	615	6.82
5	Asma	J45, J46	612	6.79
6	Úlceras, gastritis y duodenitis	K25-K29	453	5.03
7	Intoxicación por picadura de alacrán	T63.2, X22	416	4.62
8	Gingivitis y enfermedad periodontal	K05	331	3.67
9	Otitis media aguda	H65.0-H65.1	311	3.45
10	Neumonías y bronconeumonías	J12-J18 excepto J18.2, J13 y J14	257	2.85
	Resto de Diagnosticos		1,499	
	<b>TOTAL</b>		<b>19,269</b>	
	<b>Población municipal (SSM) 2017:</b>		<b>90,112</b>	

Fuente: Sistema Único de Vigilancia Epidemiológica (SUIVE) cierre 2017 del 01 al 31 de diciembre, incluye solo casos SSM. Proyección de Población 2017, CONAPO-DGIS. Consultado Abril 2018. \* Tasa por 1,000 habitantes.

Elaboró: Departamento de Evaluación.

Diagnóstico de Salud Estatal  
 D. R. © Servicios de Salud de Morelos 2018, México.

### 10 Principales Causas de Morbilidad (SUIVE) 2017, en Hombres (Tasa X 1000 hab. hombres) 008 Emiliano Zapata



- Infecciones respiratorias agudas
- Infecciones intestinales por otros organismos y las mal definidas
- Otitis media aguda
- Infección de vías urinarias
- úlceras, gastritis y duodenitis
- Intoxicación por picadura de alacrán
- Conjuntivitis
- Hipertensión arterial
- Desnutrición leve
- Otras infecciones intestinales debidas a protozoarios

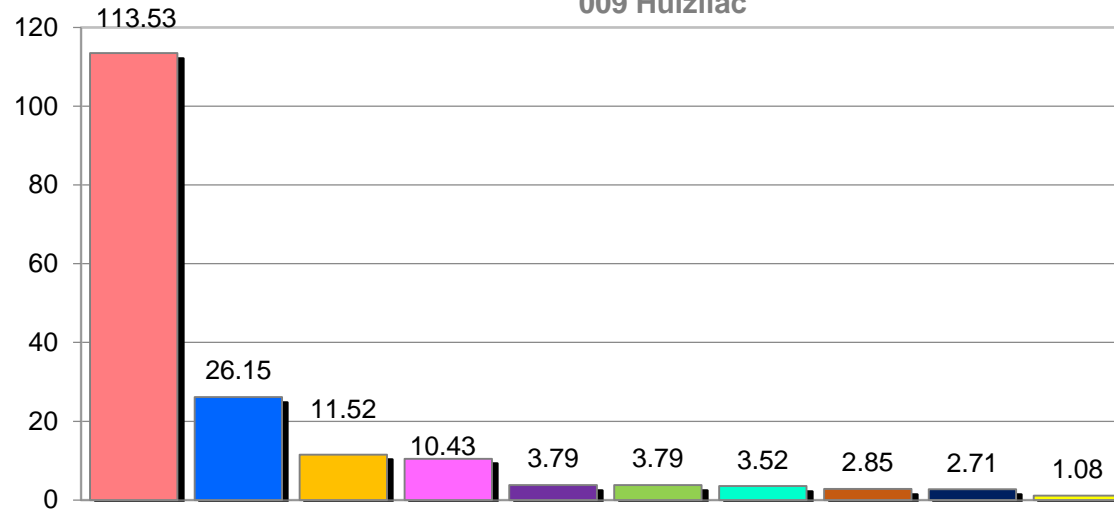
Morbilidad 2017 en Hombres del municipio de 008 Emiliano Zapata.				
No.	PADECIMIENTO	CLAVE CIE10	CASOS	
			NÚM.	TASA *
1	Infecciones respiratorias agudas	J00-J06, J20, J21 excepto J02.0 y J03.0	1,467	63.29
2	Infecciones intestinales por otros organismos y las mal definidas	A04, A08-A09 excepto A08.0	307	13.25
3	Otitis media aguda	H65.0-H65.1	104	4.49
4	Infección de vías urinarias	N30, N34, N39.0	73	3.15
5	úlceras, gastritis y duodenitis	K25-K29	64	2.76
6	Intoxicación por picadura de alacrán	T63.2, X22	43	1.86
7	Conjuntivitis	H10	34	1.47
8	Hipertensión arterial	I10-I15	27	1.16
9	Desnutrición leve	E44.1	18	0.78
10	Otras infecciones intestinales debidas a protozoarios	A07.0, A07.2, A07.9	18	0.78
	Resto de Diagnosticos		115	
	<b>TOTAL</b>		<b>2,270</b>	
	<b>Población municipal (SSM) 2017:</b>		<b>23,178</b>	

Fuente: Sistema Único de Vigilancia Epidemiológica (SUIVE) cierre 2017 del 01 al 31 de diciembre, incluye solo casos SSM. Proyección de Población 2017, CONAPO-DGIS. Consultado Abril 2018. \* Tasa por 1,000 habitantes.

Elaboró: Departamento de Evaluación.

Diagnóstico de Salud Estatal  
D. R. © Servicios de Salud de Morelos 2018, México.

### 10 Principales Causas de Morbilidad (SUIVE) 2017, en Hombres (Tasa X 1000 hab. hombres) 009 Huizilac



- Infecciones respiratorias agudas
- Gingivitis y enfermedad periodontal
- Infecciones intestinales por otros organismos y las mal definidas
- Influenza
- Infección de vías urinarias
- Varicela
- úlceras, gastritis y duodenitis
- Conjuntivitis
- Otitis media aguda
- Hipertensión arterial

#### Morbilidad 2017 en Hombres del municipio de 009 Huizilac.

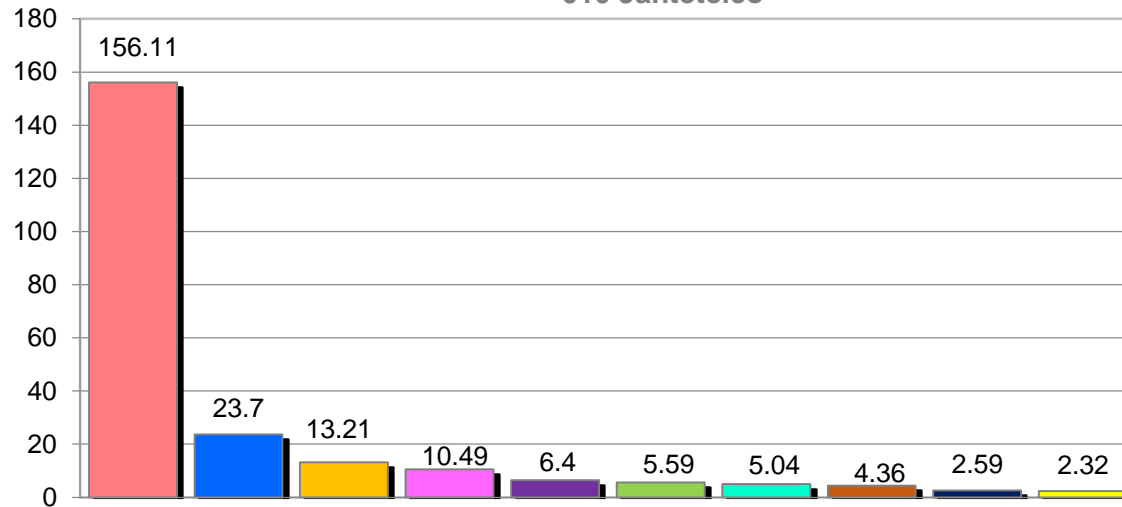
No.	PADECIMIENTO	CLAVE CIE10	CASOS	
			NÚM.	TASA *
1	Infecciones respiratorias agudas	J00-J06, J20, J21 excepto J02.0 y J03.0	838	113.53
2	Gingivitis y enfermedad periodontal	K05	193	26.15
3	Infecciones intestinales por otros organismos y las mal definidas	A04, A08-A09 excepto A08.0	85	11.52
4	Influenza	J09-J11	77	10.43
5	Infección de vías urinarias	N30, N34, N39.0	28	3.79
6	Varicela	B01	28	3.79
7	úlceras, gastritis y duodenitis	K25-K29	26	3.52
8	Conjuntivitis	H10	21	2.85
9	Otitis media aguda	H65.0-H65.1	20	2.71
10	Hipertensión arterial	I10-I15	8	1.08
	Resto de Diagnosticos		34	
	<b>TOTAL</b>		<b>1,358</b>	
	<b>Población municipal (SSM) 2017:</b>		<b>7,381</b>	

Fuente: Sistema Único de Vigilancia Epidemiológica (SUIVE) cierre 2017 del 01 al 31 de diciembre, incluye solo casos SSM. Proyección de Población 2017, CONAPO-DGIS. Consultado Abril 2018. \* Tasa por 1,000 habitantes.

Elaboró: Departamento de Evaluación.

Diagnóstico de Salud Estatal  
D. R. © Servicios de Salud de Morelos 2018, México.

### 10 Principales Causas de Morbilidad (SUIVE) 2017, en Hombres (Tasa X 1000 hab. hombres) 010 Jantetelco



- Infecciones respiratorias agudas
- Infecciones intestinales por otros organismos y las mal definidas
- Gingivitis y enfermedad periodontal
- Infección de vías urinarias
- úlceras, gastritis y duodenitis
- Intoxicación por picadura de alacrán
- Dengue no grave
- Conjuntivitis
- Otitis media aguda
- Otras infecciones intestinales debidas a protozoarios

#### Morbilidad 2017 en Hombres del municipio de 010 Jantetelco.

No.	PADECIMIENTO	CLAVE CIE10	CASOS	
			NÚM.	TASA *
1	Infecciones respiratorias agudas	J00-J06, J20, J21 excepto J02.0 y J03.0	1,146	156.11
2	Infecciones intestinales por otros organismos y las mal definidas	A04, A08-A09 excepto A08.0	174	23.7
3	Gingivitis y enfermedad periodontal	K05	97	13.21
4	Infección de vías urinarias	N30, N34, N39.0	77	10.49
5	úlceras, gastritis y duodenitis	K25-K29	47	6.4
6	Intoxicación por picadura de alacrán	T63.2, X22	41	5.59
7	Dengue no grave	A90	37	5.04
8	Conjuntivitis	H10	32	4.36
9	Otitis media aguda	H65.0-H65.1	19	2.59
10	Otras infecciones intestinales debidas a protozoarios	A07.0, A07.2, A07.9	17	2.32
	Resto de Diagnosticos		70	
	<b>TOTAL</b>		<b>1,757</b>	
	<b>Población municipal (SSM) 2017:</b>		<b>7,341</b>	

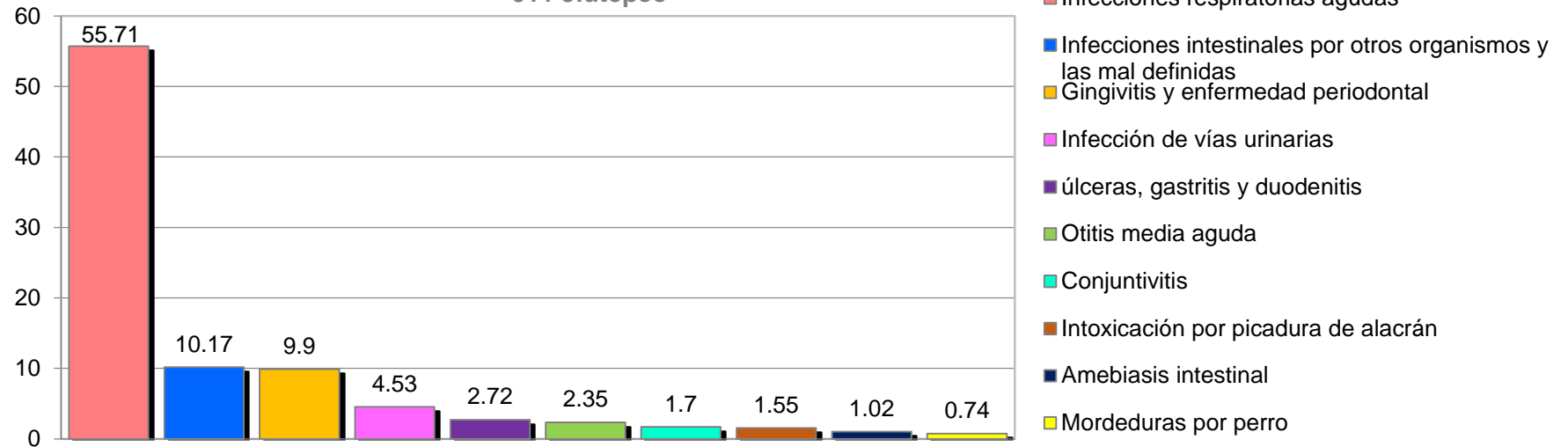
Fuente: Sistema Único de Vigilancia Epidemiológica (SUIVE) cierre 2017 del 01 al 31 de diciembre, incluye solo casos SSM. Proyección de Población 2017, CONAPO-DGIS. Consultado Abril 2018. \* Tasa por 1,000 habitantes.

Elaboró: Departamento de Evaluación

Diagnóstico de Salud Estatal

D. R. © Servicios de Salud de Morelos 2018, México.

### 10 Principales Causas de Morbilidad (SUIVE) 2017, en Hombres (Tasa X 1000 hab. hombres) 011 Jiutepec



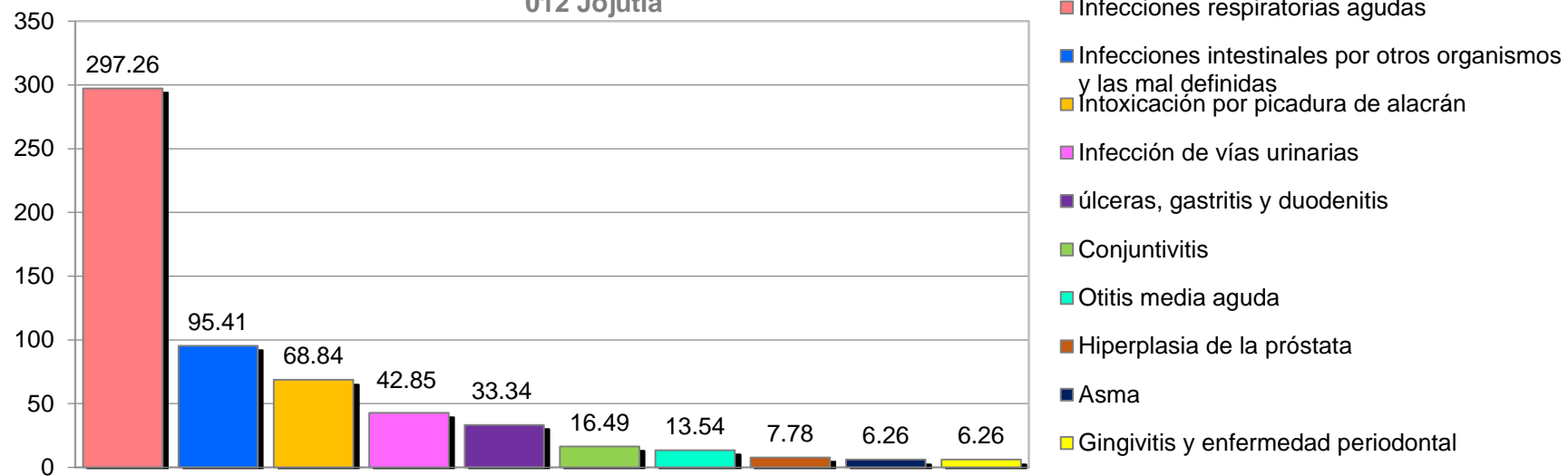
Morbilidad 2017 en Hombres del municipio de 011 Jiutepec.				
No.	PADECIMIENTO	CLAVE CIE10	CASOS	
			NÚM.	TASA *
1	Infecciones respiratorias agudas	J00-J06, J20, J21 excepto J02.0 y J03.0	2,843	55.71
2	Infecciones intestinales por otros organismos y las mal definidas	A04, A08-A09 excepto A08.0	519	10.17
3	Gingivitis y enfermedad periodontal	K05	505	9.9
4	Infección de vías urinarias	N30, N34, N39.0	231	4.53
5	Úlceras, gastritis y duodenitis	K25-K29	139	2.72
6	Otitis media aguda	H65.0-H65.1	120	2.35
7	Conjuntivitis	H10	87	1.7
8	Intoxicación por picadura de alacrán	T63.2, X22	79	1.55
9	Amebiasis intestinal	A06.0-A06.3, A06.9	52	1.02
10	Mordeduras por perro	W54	38	0.74
	Resto de Diagnosticos		217	
	<b>TOTAL</b>		<b>4,830</b>	
	<b>Población municipal (SSM) 2017:</b>		<b>51,028</b>	

Fuente: Sistema Único de Vigilancia Epidemiológica (SUIVE) cierre 2017 del 01 al 31 de diciembre, incluye solo casos SSM.  
Proyección de Población 2017, CONAPO-DGIS. Consultado Abril 2018. \* Tasa por 1,000 habitantes.

Elaboró: Departamento de Evaluación.

Diagnóstico de Salud Estatal  
D. R. © Servicios de Salud de Morelos 2018, México.

### 10 Principales Causas de Morbilidad (SUIVE) 2017, en Hombres (Tasa X 1000 hab. hombres) 012 Jojutla



#### Morbilidad 2017 en Hombres del municipio de 012 Jojutla.

No.	PADECIMIENTO	CLAVE CIE10	CASOS	
			NÚM.	TASA *
1	Infecciones respiratorias agudas	J00-J06, J20, J21 excepto J02.0 y J03.0	4,128	297.26
2	Infecciones intestinales por otros organismos y las mal definidas	A04, A08-A09 excepto A08.0	1,325	95.41
3	Intoxicación por picadura de alacrán	T63.2, X22	956	68.84
4	Infección de vías urinarias	N30, N34, N39.0	595	42.85
5	úlceras, gastritis y duodenitis	K25-K29	463	33.34
6	Conjuntivitis	H10	229	16.49
7	Otitis media aguda	H65.0-H65.1	188	13.54
8	Hiperplasia de la próstata	N40	108	7.78
9	Asma	J45, J46	87	6.26
10	Gingivitis y enfermedad periodontal	K05	87	6.26
	Resto de Diagnosticos		630	
	<b>TOTAL</b>		<b>8,796</b>	
	<b>Población municipal (SSM) 2017:</b>		<b>13,887</b>	

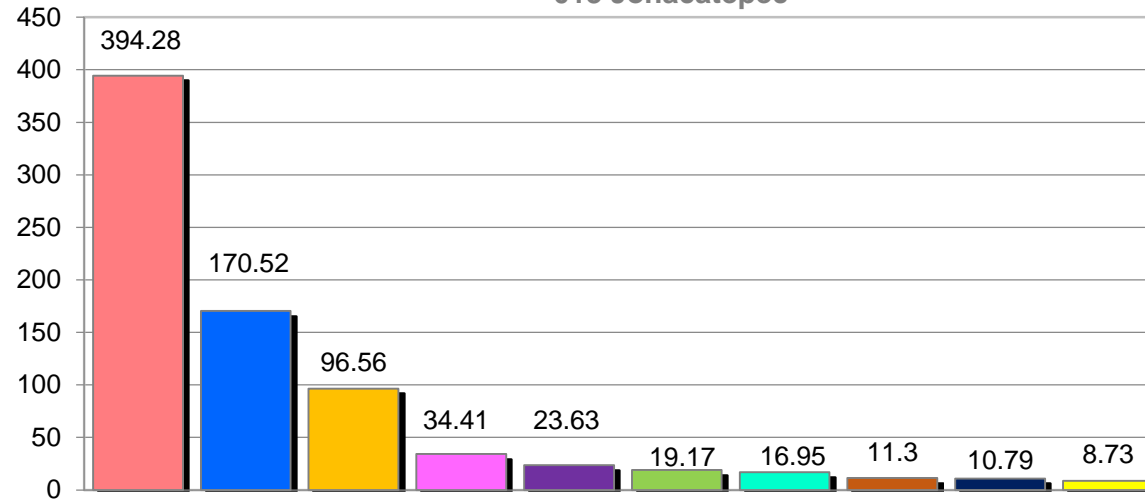
Fuente: Sistema Único de Vigilancia Epidemiológica (SUIVE) cierre 2017 del 01 al 31 de diciembre, incluye solo casos SSM. Proyección de Población 2017, CONAPO-DGIS. Consultado Abril 2018. \* Tasa por 1,000 habitantes.

Elaboró: Departamento de Evaluación.

Diagnóstico de Salud Estatal  
D. R. © Servicios de Salud de Morelos 2018, México.



### 10 Principales Causas de Morbilidad (SUIVE) 2017, en Hombres (Tasa X 1000 hab. hombres) 013 Jonacatepec



- Infecciones respiratorias agudas
- Intoxicación por picadura de alacrán
- Infecciones intestinales por otros organismos y las mal definidas
- Infección de vías urinarias
- úlceras, gastritis y duodenitis
- Dengue no grave
- Gingivitis y enfermedad periodontal
- Otitis media aguda
- Obesidad
- Intoxicación aguda por alcohol

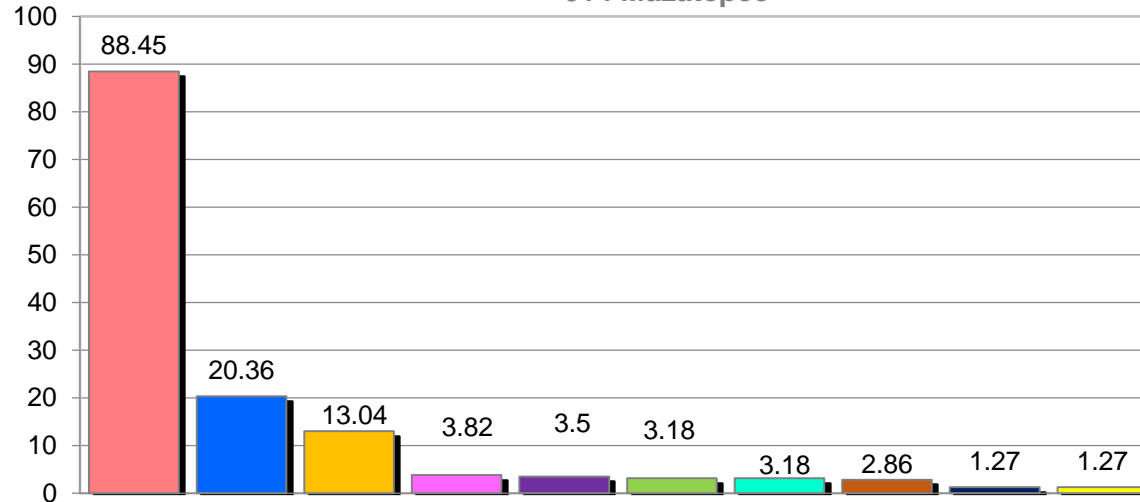
Morbilidad 2017 en Hombres del municipio de 013 Jonacatepec.				
No.	PADECIMIENTO	CLAVE CIE10	CASOS	
			NÚM.	TASA *
1	Infecciones respiratorias agudas	J00-J06, J20, J21 excepto J02.0 y J03.0	2,303	394.28
2	Intoxicación por picadura de alacrán	T63.2, X22	996	170.52
3	Infecciones intestinales por otros organismos y las mal definidas	A04, A08-A09 excepto A08.0	564	96.56
4	Infección de vías urinarias	N30, N34, N39.0	201	34.41
5	úlceras, gastritis y duodenitis	K25-K29	138	23.63
6	Dengue no grave	A90	112	19.17
7	Gingivitis y enfermedad periodontal	K05	99	16.95
8	Otitis media aguda	H65.0-H65.1	66	11.3
9	Obesidad	E66	63	10.79
10	Intoxicación aguda por alcohol	F10.0	51	8.73
	Resto de Diagnosticos		453	
	<b>TOTAL</b>		<b>5,046</b>	
	<b>Población municipal (SSM) 2017:</b>		<b>5,841</b>	

Fuente: Sistema Único de Vigilancia Epidemiológica (SUIVE) cierre 2017 del 01 al 31 de diciembre, incluye solo casos SSM. Proyección de Población 2017, CONAPO-DGIS. Consultado Abril 2018. \* Tasa por 1,000 habitantes.

Elaboró: Departamento de Evaluación.

Diagnóstico de Salud Estatal  
D. R. © Servicios de Salud de Morelos 2018, México.

### 10 Principales Causas de Morbilidad (SUIVE) 2017, en Hombres (Tasa X 1000 hab. hombres) 014 Mazatepec



- Infecciones respiratorias agudas
- Infección de vías urinarias
- Infecciones intestinales por otros organismos y las mal definidas
- Obesidad
- Intoxicación por picadura de alacrán
- Desnutrición leve
- úlceras, gastritis y duodenitis
- Otitis media aguda
- Candidiasis urogenital
- Desnutrición moderada

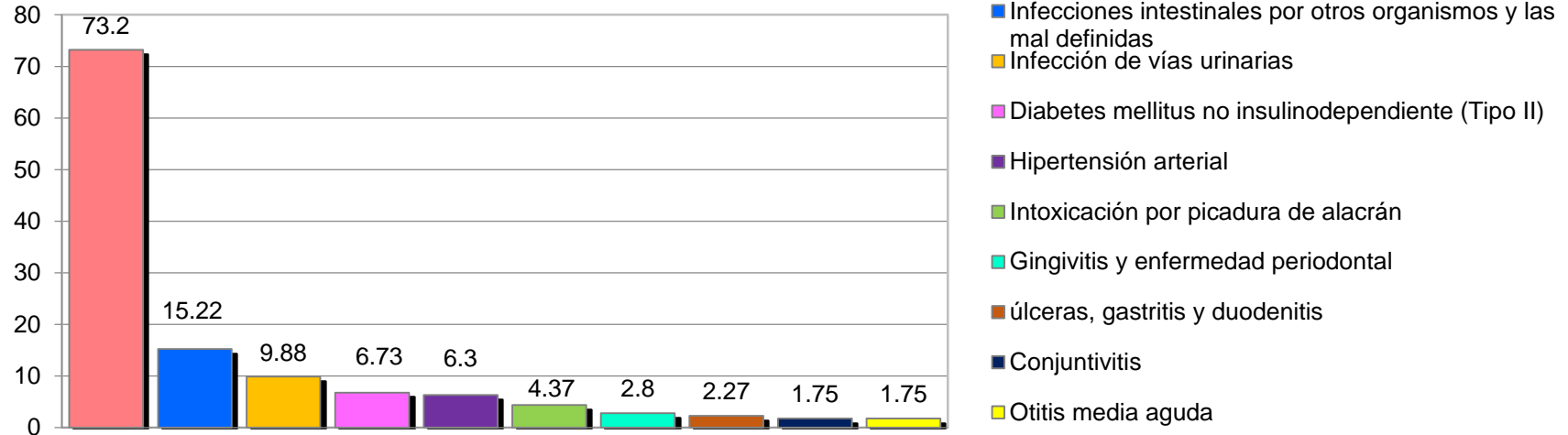
Morbilidad 2017 en Hombres del municipio de 014 Mazatepec.				
No.	PADECIMIENTO	CLAVE CIE10	CASOS	
			NÚM.	TASA *
1	Infecciones respiratorias agudas	J00-J06, J20, J21 excepto J02.0 y J03.0	278	88.45
2	Infección de vías urinarias	N30, N34, N39.0	64	20.36
3	Infecciones intestinales por otros organismos y las mal definidas	A04, A08-A09 excepto A08.0	41	13.04
4	Obesidad	E66	12	3.82
5	Intoxicación por picadura de alacrán	T63.2, X22	11	3.5
6	Desnutrición leve	E44.1	10	3.18
7	úlceras, gastritis y duodenitis	K25-K29	10	3.18
8	Otitis media aguda	H65.0-H65.1	9	2.86
9	Candidiasis urogenital	B37.3-B37.4	4	1.27
10	Desnutrición moderada	E44.0	4	1.27
	Resto de Diagnosticos		21	
	<b>TOTAL</b>		<b>464</b>	
	<b>Población municipal (SSM) 2017:</b>		<b>3,143</b>	

Fuente: Sistema Único de Vigilancia Epidemiológica (SUIVE) cierre 2017 del 01 al 31 de diciembre, incluye solo casos SSM. Proyección de Población 2017, CONAPO-DGIS. Consultado Abril 2018. \* Tasa por 1,000 habitantes.

Elaboró: Departamento de Evaluación.

Diagnóstico de Salud Estatal  
D. R. © Servicios de Salud de Morelos 2018, México.

### 10 Principales Causas de Morbilidad (SUIVE) 2017, en Hombres (Tasa X 1000 hab. hombres) 015 Miacatlán



Morbilidad 2017 en Hombres del municipio de 015 Miacatlán.

No.	PADECIMIENTO	CLAVE CIE10	CASOS	
			NÚM.	TASA *
1	Infecciones respiratorias agudas	J00-J06, J20, J21 excepto J02.0 y J03.0	837	73.2
2	Infecciones intestinales por otros organismos y las mal definidas	A04, A08-A09 excepto A08.0	174	15.22
3	Infección de vías urinarias	N30, N34, N39.0	113	9.88
4	Diabetes mellitus no insulino dependiente (Tipo II)	E11-E14	77	6.73
5	Hipertensión arterial	I10-I15	72	6.3
6	Intoxicación por picadura de alacrán	T63.2, X22	50	4.37
7	Gingivitis y enfermedad periodontal	K05	32	2.8
8	Úlceras, gastritis y duodenitis	K25-K29	26	2.27
9	Conjuntivitis	H10	20	1.75
10	Otitis media aguda	H65.0-H65.1	20	1.75
	Resto de Diagnosticos		55	
	<b>TOTAL</b>		<b>1,476</b>	
	<b>Población municipal (SSM) 2017:</b>		<b>11,434</b>	

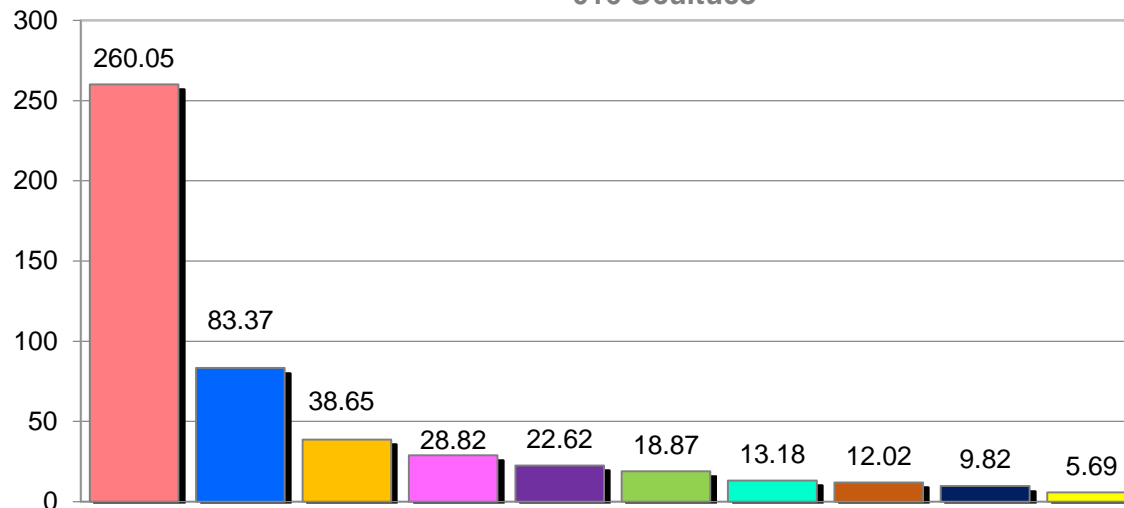
Fuente: Sistema Único de Vigilancia Epidemiológica (SUIVE) cierre 2017 del 01 al 31 de diciembre, incluye solo casos SSM.  
 Proyección de Población 2017, CONAPO-DGIS. Consultado Abril 2018. \* Tasa por 1,000 habitantes.

Elaboró: Departamento de Evaluación.

Diagnóstico de Salud Estatal  
 D. R. © Servicios de Salud de Morelos 2018, México.



### 10 Principales Causas de Morbilidad (SUIVE) 2017, en Hombres (Tasa X 1000 hab. hombres) 016 Ocuituco



- Infecciones respiratorias agudas
- Infecciones intestinales por otros organismos y las mal definidas
- Infección de vías urinarias
- úlceras, gastritis y duodenitis
- Intoxicación por picadura de alacrán
- Gingivitis y enfermedad periodontal
- Depresión
- Conjuntivitis
- Otitis media aguda
- Obesidad

#### Morbilidad 2017 en Hombres del municipio de 016 Ocuituco.

No.	PADECIMIENTO	CLAVE CIE10	CASOS	
			NÚM.	TASA *
1	Infecciones respiratorias agudas	J00-J06, J20, J21 excepto J02.0 y J03.0	2,012	260.05
2	Infecciones intestinales por otros organismos y las mal definidas	A04, A08-A09 excepto A08.0	645	83.37
3	Infección de vías urinarias	N30, N34, N39.0	299	38.65
4	úlceras, gastritis y duodenitis	K25-K29	223	28.82
5	Intoxicación por picadura de alacrán	T63.2, X22	175	22.62
6	Gingivitis y enfermedad periodontal	K05	146	18.87
7	Depresión	F32	102	13.18
8	Conjuntivitis	H10	93	12.02
9	Otitis media aguda	H65.0-H65.1	76	9.82
10	Obesidad	E66	44	5.69
	Resto de Diagnosticos		259	
	<b>TOTAL</b>		<b>4,074</b>	
	<b>Población municipal (SSM) 2017:</b>		<b>7,737</b>	

Fuente: Sistema Único de Vigilancia Epidemiológica (SUIVE) cierre 2017 del 01 al 31 de diciembre, incluye solo casos SSM. Proyección de Población 2017, CONAPO-DGIS. Consultado Abril 2018. \* Tasa por 1,000 habitantes.

Elaboró: Departamento de Evaluación.

Diagnóstico de Salud Estatal  
D. R. © Servicios de Salud de Morelos 2018, México.

### 10 Principales Causas de Morbilidad (SUIVE) 2017, en Hombres (Tasa X 1000 hab. hombres) 017 Puente de Ixtla



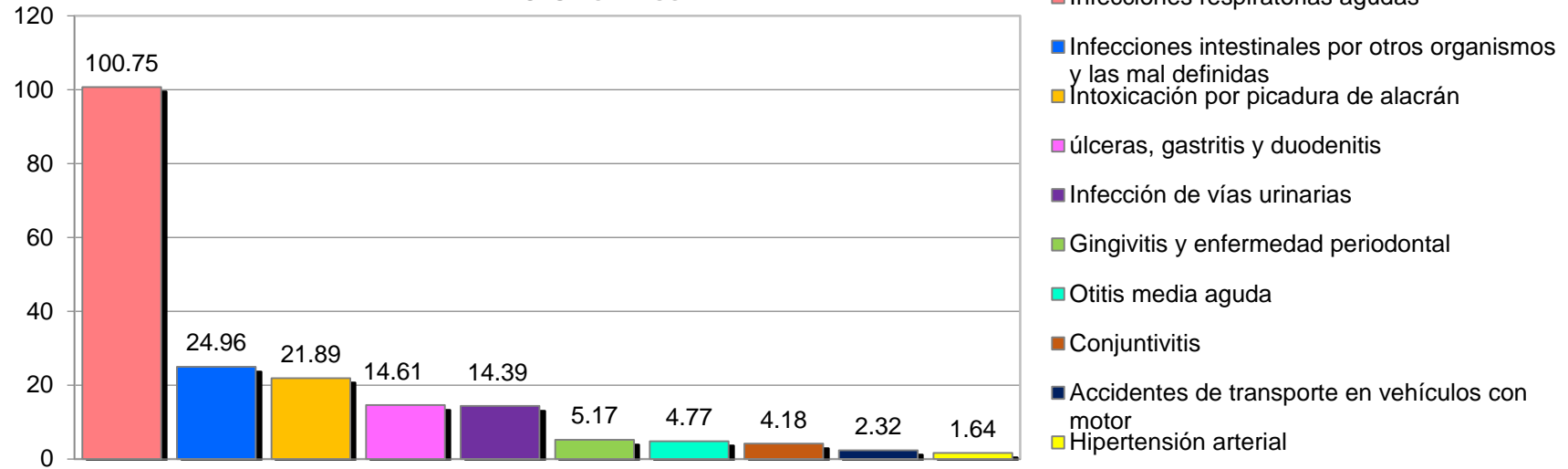
Morbilidad 2017 en Hombres del municipio de 017 Puente de Ixtla.				
No.	PADECIMIENTO	CLAVE CIE10	CASOS	
			NÚM.	TASA *
1	Infecciones respiratorias agudas	J00-J06, J20, J21 excepto J02.0 y J03.0	6,164	242.35
2	Infecciones intestinales por otros organismos y las mal definidas	A04, A08-A09 excepto A08.0	1,645	64.68
3	Intoxicación por picadura de alacrán	T63.2, X22	1,166	45.84
4	Infección de vías urinarias	N30, N34, N39.0	544	21.39
5	Gingivitis y enfermedad periodontal	K05	531	20.88
6	úlceras, gastritis y duodenitis	K25-K29	320	12.58
7	Otitis media aguda	H65.0-H65.1	227	8.93
8	Conjuntivitis	H10	217	8.53
9	Mordeduras por perro	W54	89	3.5
10	Asma	J45, J46	69	2.71
	Resto de Diagnosticos		587	
	<b>TOTAL</b>		<b>11,559</b>	
	<b>Población municipal (SSM) 2017:</b>		<b>25,434</b>	

Fuente: Sistema Único de Vigilancia Epidemiológica (SUIVE) cierre 2017 del 01 al 31 de diciembre, incluye solo casos SSM. Proyección de Población 2017, CONAPO-DGIS. Consultado Abril 2018. \* Tasa por 1,000 habitantes.

Elaboró: Departamento de Evaluación.

Diagnóstico de Salud Estatal  
 D. R. © Servicios de Salud de Morelos 2018, México.

### 10 Principales Causas de Morbilidad (SUIVE) 2017, en Hombres (Tasa X 1000 hab. hombres) 018 Temixco



Morbilidad 2017 en Hombres del municipio de 018 Temixco.				
No.	PADECIMIENTO	CLAVE CIE10	CASOS	
			NÚM.	TASA *
1	Infecciones respiratorias agudas	J00-J06, J20, J21 excepto J02.0 y J03.0	3,738	100.75
2	Infecciones intestinales por otros organismos y las mal definidas	A04, A08-A09 excepto A08.0	926	24.96
3	Intoxicación por picadura de alacrán	T63.2, X22	812	21.89
4	Úlceras, gastritis y duodenitis	K25-K29	542	14.61
5	Infección de vías urinarias	N30, N34, N39.0	534	14.39
6	Gingivitis y enfermedad periodontal	K05	192	5.17
7	Otitis media aguda	H65.0-H65.1	177	4.77
8	Conjuntivitis	H10	155	4.18
9	Accidentes de transporte en vehículos con motor	V20-V29, V40-V79	86	2.32
10	Hipertensión arterial	I10-I15	61	1.64
	Resto de Diagnosticos		596	
	<b>TOTAL</b>		<b>7,819</b>	
	<b>Población municipal (SSM) 2017:</b>		<b>37,102</b>	

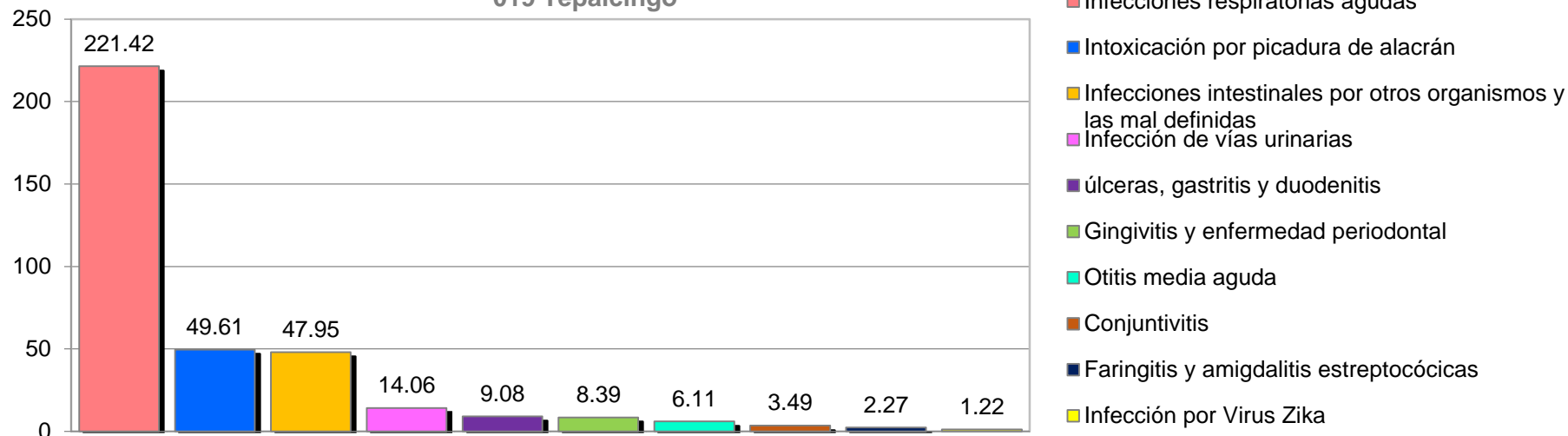
Fuente: Sistema Único de Vigilancia Epidemiológica (SUIVE) cierre 2017 del 01 al 31 de diciembre, incluye solo casos SSM. Proyección de Población 2017, CONAPO-DGIS. Consultado Abril 2018. \* Tasa por 1,000 habitantes.

Elaboró: Departamento de Evaluación.

Diagnóstico de Salud Estatal

D. R. © Servicios de Salud de Morelos 2018, México.

### 10 Principales Causas de Morbilidad (SUIVE) 2017, en Hombres (Tasa X 1000 hab. hombres) 019 Tepalcingo



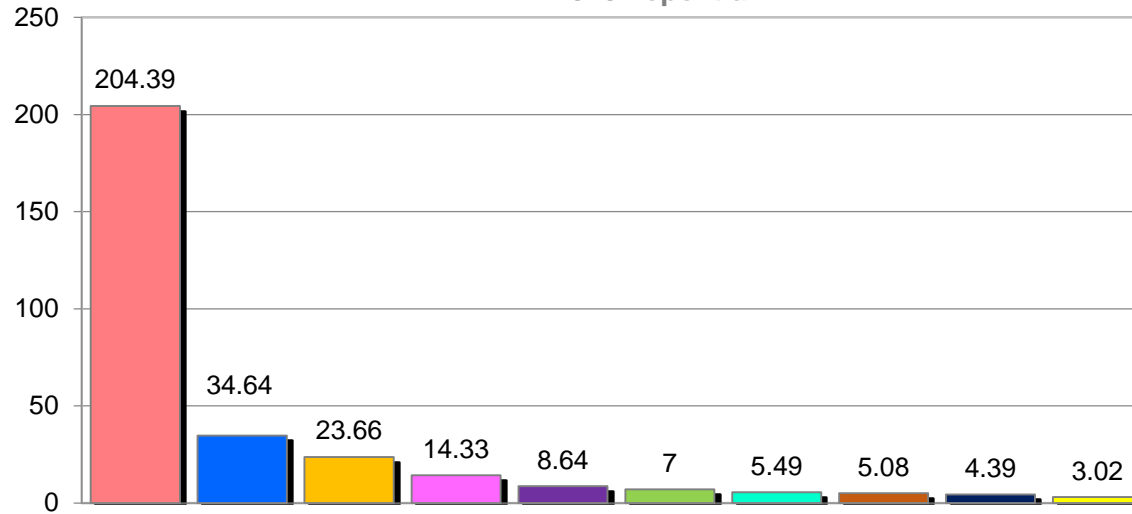
Morbilidad 2017 en Hombres del municipio de 019 Tepalcingo.				
No.	PADECIMIENTO	CLAVE CIE10	CASOS	
			NÚM.	TASA *
1	Infecciones respiratorias agudas	J00-J06, J20, J21 excepto J02.0 y J03.0	2,535	221.42
2	Intoxicación por picadura de alacrán	T63.2, X22	568	49.61
3	Infecciones intestinales por otros organismos y las mal definidas	A04, A08-A09 excepto A08.0	549	47.95
4	Infección de vías urinarias	N30, N34, N39.0	161	14.06
5	Úlceras, gastritis y duodenitis	K25-K29	104	9.08
6	Gingivitis y enfermedad periodontal	K05	96	8.39
7	Otitis media aguda	H65.0-H65.1	70	6.11
8	Conjuntivitis	H10	40	3.49
9	Faringitis y amigdalitis estreptocócicas	J02.0, J03.0	26	2.27
10	Infección por Virus Zika	U06.9	14	1.22
	Resto de Diagnosticos		110	
	<b>TOTAL</b>		<b>4,273</b>	
	<b>Población municipal (SSM) 2017:</b>		<b>11,449</b>	

Fuente: Sistema Único de Vigilancia Epidemiológica (SUIVE) cierre 2017 del 01 al 31 de diciembre, incluye solo casos SSM. Proyección de Población 2017, CONAPO-DGIS. Consultado Abril 2018. \* Tasa por 1,000 habitantes.

Elaboró: Departamento de Evaluación.

Diagnóstico de Salud Estatal  
D. R. © Servicios de Salud de Morelos 2018, México.

### 10 Principales Causas de Morbilidad (SUIVE) 2017, en Hombres (Tasa X 1000 hab. hombres) 020 Tepoztlán



- Infecciones respiratorias agudas
- Infecciones intestinales por otros organismos y las mal definidas
- Intoxicación por picadura de alacrán
- Gingivitis y enfermedad periodontal
- Infección de vías urinarias
- Conjuntivitis
- Otitis media aguda
- úlceras, gastritis y duodenitis
- Diabetes mellitus no insulino dependiente (Tipo II)
- Hipertensión arterial

#### Morbilidad 2017 en Hombres del municipio de 020 Tepoztlán.

No.	PADECIMIENTO	CLAVE CIE10	CASOS	
			NÚM.	TASA *
1	Infecciones respiratorias agudas	J00-J06, J20, J21 excepto J02.0 y J03.0	2,980	204.39
2	Infecciones intestinales por otros organismos y las mal definidas	A04, A08-A09 excepto A08.0	505	34.64
3	Intoxicación por picadura de alacrán	T63.2, X22	345	23.66
4	Gingivitis y enfermedad periodontal	K05	209	14.33
5	Infección de vías urinarias	N30, N34, N39.0	126	8.64
6	Conjuntivitis	H10	102	7
7	Otitis media aguda	H65.0-H65.1	80	5.49
8	Úlceras, gastritis y duodenitis	K25-K29	74	5.08
9	Diabetes mellitus no insulino dependiente (Tipo II)	E11-E14	64	4.39
10	Hipertensión arterial	I10-I15	44	3.02
	Resto de Diagnosticos		141	
	<b>TOTAL</b>		<b>4,670</b>	
	<b>Población municipal (SSM) 2017:</b>		<b>14,580</b>	

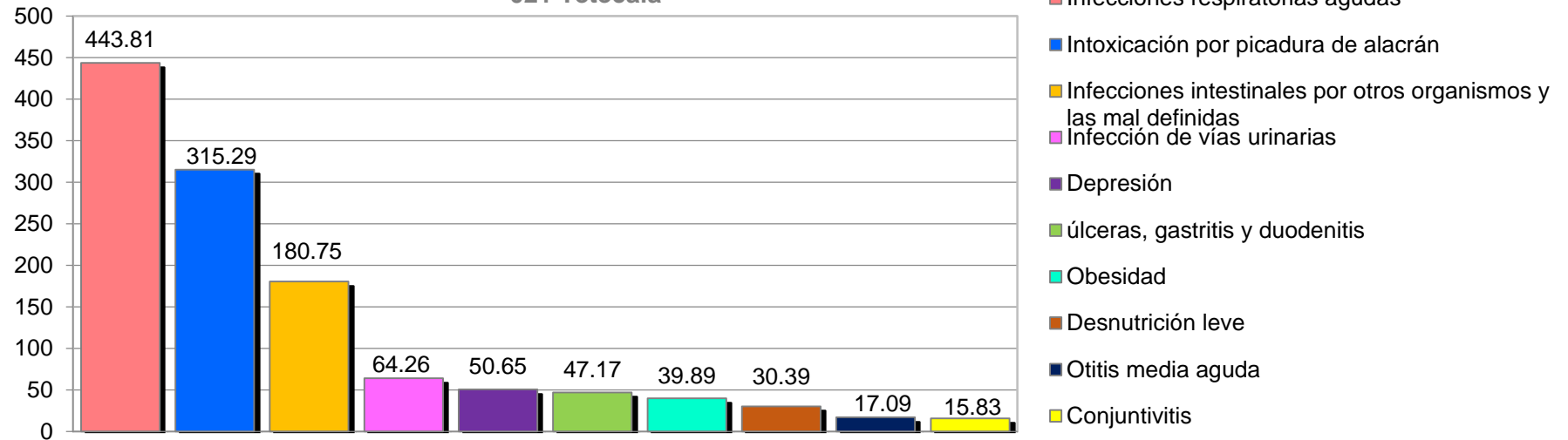
Fuente: Sistema Único de Vigilancia Epidemiológica (SUIVE) cierre 2017 del 01 al 31 de diciembre, incluye solo casos SSM. Proyección de Población 2017, CONAPO-DGIS. Consultado Abril 2018. \* Tasa por 1,000 habitantes.

Elaboró: Departamento de Evaluación.

Diagnóstico de Salud Estatal  
D. R. © Servicios de Salud de Morelos 2018, México.



### 10 Principales Causas de Morbilidad (SUIVE) 2017, en Hombres (Tasa X 1000 hab. hombres) 021 Tetecala



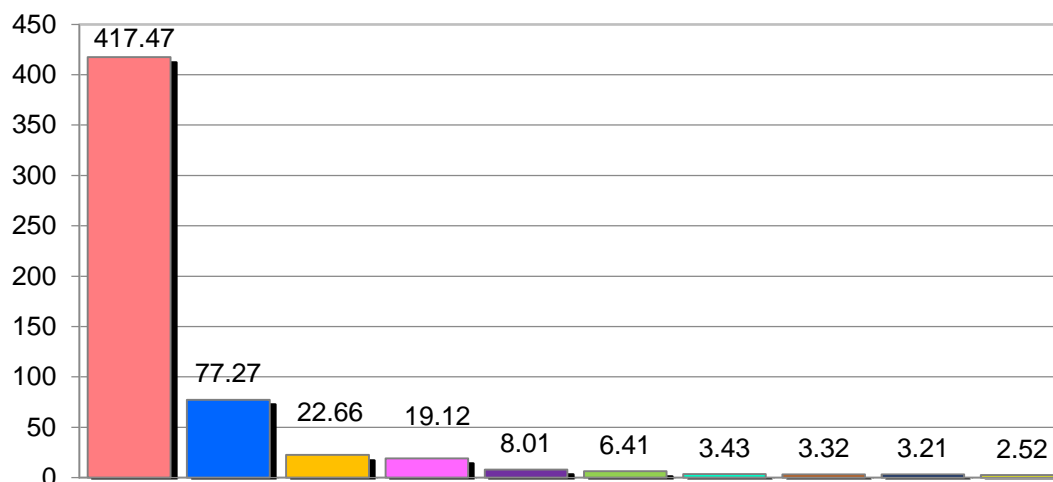
Morbilidad 2017 en Hombres del municipio de 021 Tetecala.				
No.	PADECIMIENTO	CLAVE CIE10	CASOS	
			NÚM.	TASA *
1	Infecciones respiratorias agudas	J00-J06, J20, J21 excepto J02.0 y J03.0	1,402	443.81
2	Intoxicación por picadura de alacrán	T63.2, X22	996	315.29
3	Infecciones intestinales por otros organismos y las mal definidas	A04, A08-A09 excepto A08.0	571	180.75
4	Infección de vías urinarias	N30, N34, N39.0	203	64.26
5	Depresión	F32	160	50.65
6	úlceras, gastritis y duodenitis	K25-K29	149	47.17
7	Obesidad	E66	126	39.89
8	Desnutrición leve	E44.1	96	30.39
9	Otitis media aguda	H65.0-H65.1	54	17.09
10	Conjuntivitis	H10	50	15.83
	Resto de Diagnosticos		86	
	<b>TOTAL</b>		<b>3,893</b>	
	<b>Población municipal (SSM) 2017:</b>		<b>3,159</b>	

Fuente: Sistema Único de Vigilancia Epidemiológica (SUIVE) cierre 2017 del 01 al 31 de diciembre, incluye solo casos SSM. Proyección de Población 2017, CONAPO-DGIS. Consultado Abril 2018. \* Tasa por 1,000 habitantes.

Elaboró: Departamento de Evaluación.

Diagnóstico de Salud Estatal  
D. R. © Servicios de Salud de Morelos 2018, México.

### 10 Principales Causas de Morbilidad (SUIVE) 2017, en Hombres (Tasa X 1000 hab. hombres) 022 Tetela del Volcán



- Infecciones respiratorias agudas
- Infecciones intestinales por otros organismos y las mal definidas
- úlceras, gastritis y duodenitis
- Infección de vías urinarias
- Conjuntivitis
- Otitis media aguda
- Mordeduras por perro
- Desnutrición leve
- Gingivitis y enfermedad periodontal
- Obesidad

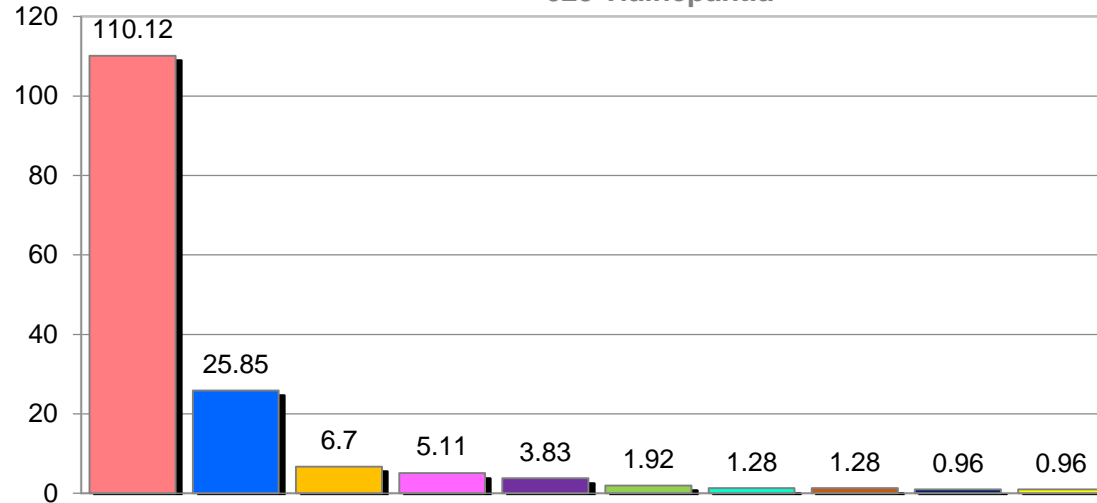
Morbilidad 2017 en Hombres del municipio de 022 Tetela del Volcán.				
No.	PADECIMIENTO	CLAVE CIE10	CASOS	
			NÚM.	TASA *
1	Infecciones respiratorias agudas	J00-J06, J20, J21 excepto J02.0 y J03.0	3,647	417.47
2	Infecciones intestinales por otros organismos y las mal definidas	A04, A08-A09 excepto A08.0	675	77.27
3	úlceras, gastritis y duodenitis	K25-K29	198	22.66
4	Infección de vías urinarias	N30, N34, N39.0	167	19.12
5	Conjuntivitis	H10	70	8.01
6	Otitis media aguda	H65.0-H65.1	56	6.41
7	Mordeduras por perro	W54	30	3.43
8	Desnutrición leve	E44.1	29	3.32
9	Gingivitis y enfermedad periodontal	K05	28	3.21
10	Obesidad	E66	22	2.52
	Resto de Diagnosticos		141	
	<b>TOTAL</b>		<b>5,063</b>	
	<b>Población municipal (SSM) 2017:</b>		<b>8,736</b>	

Fuente: Sistema Único de Vigilancia Epidemiológica (SUIVE) cierre 2017 del 01 al 31 de diciembre, incluye solo casos SSM. Proyección de Población 2017, CONAPO-DGIS. Consultado Abril 2018. \* Tasa por 1,000 habitantes.

Elaboró: Departamento de Evaluación.

Diagnóstico de Salud Estatal  
D. R. © Servicios de Salud de Morelos 2018, México.

### 10 Principales Causas de Morbilidad (SUIVE) 2017, en Hombres (Tasa X 1000 hab. hombres) 023 Tlalnepantla



- Infecciones respiratorias agudas
- Infecciones intestinales por otros organismos y las mal definidas
- Faringitis y amigdalitis estreptocócicas
- Otitis media aguda
- Infección de vías urinarias
- Obesidad
- Hipertensión arterial
- úlceras, gastritis y duodenitis
- Mordeduras por perro
- Violencia intrafamiliar

#### Morbilidad 2017 en Hombres del municipio de 023 Tlalnepantla.

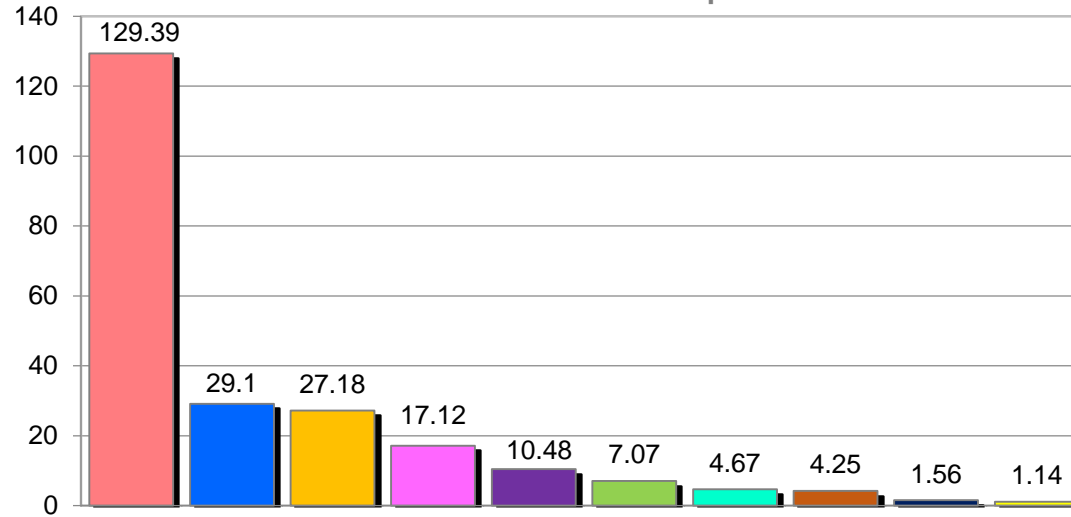
No.	PADECIMIENTO	CLAVE CIE10	CASOS	
			NÚM.	TASA *
1	Infecciones respiratorias agudas	J00-J06, J20, J21 excepto J02.0 y J03.0	345	110.12
2	Infecciones intestinales por otros organismos y las mal definidas	A04, A08-A09 excepto A08.0	81	25.85
3	Faringitis y amigdalitis estreptocócicas	J02.0, J03.0	21	6.7
4	Otitis media aguda	H65.0-H65.1	16	5.11
5	Infección de vías urinarias	N30, N34, N39.0	12	3.83
6	Obesidad	E66	6	1.92
7	Hipertensión arterial	I10-I15	4	1.28
8	úlceras, gastritis y duodenitis	K25-K29	4	1.28
9	Mordeduras por perro	W54	3	0.96
10	Violencia intrafamiliar	Y07.0-Y07.2	3	0.96
	Resto de Diagnosticos		5	
	<b>TOTAL</b>		<b>500</b>	
	<b>Población municipal (SSM) 2017:</b>		<b>3,133</b>	

Fuente: Sistema Único de Vigilancia Epidemiológica (SUIVE) cierre 2017 del 01 al 31 de diciembre, incluye solo casos SSM. Proyección de Población 2017, CONAPO-DGIS. Consultado Abril 2018. \* Tasa por 1,000 habitantes.

Elaboró: Departamento de Evaluación.

Diagnóstico de Salud Estatal  
 D. R. © Servicios de Salud de Morelos 2018, México.

### 10 Principales Causas de Morbilidad (SUIVE) 2017, en Hombres (Tasa X 1000 hab. hombres) 024 Tlaltizapán



- Infecciones respiratorias agudas
- Infecciones intestinales por otros organismos y las mal definidas
- Gingivitis y enfermedad periodontal
- Intoxicación por picadura de alacrán
- Infección de vías urinarias
- Otitis media aguda
- Úlceras, gastritis y duodenitis
- Conjuntivitis
- Diabetes mellitus no insulino dependiente (Tipo II)
- Desnutrición leve

#### Morbilidad 2017 en Hombres del municipio de 024 Tlaltizapán.

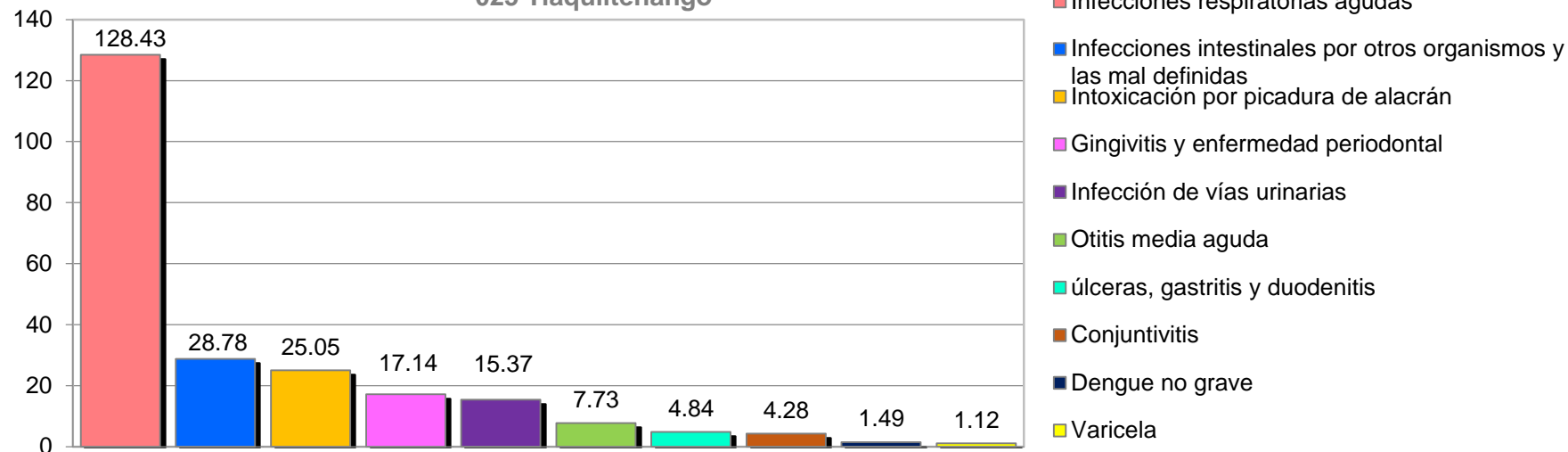
No.	PADECIMIENTO	CLAVE CIE10	CASOS	
			NÚM.	TASA *
1	Infecciones respiratorias agudas	J00-J06, J20, J21 excepto J02.0 y J03.0	2,161	129.39
2	Infecciones intestinales por otros organismos y las mal definidas	A04, A08-A09 excepto A08.0	486	29.1
3	Gingivitis y enfermedad periodontal	K05	454	27.18
4	Intoxicación por picadura de alacrán	T63.2, X22	286	17.12
5	Infección de vías urinarias	N30, N34, N39.0	175	10.48
6	Otitis media aguda	H65.0-H65.1	118	7.07
7	Úlceras, gastritis y duodenitis	K25-K29	78	4.67
8	Conjuntivitis	H10	71	4.25
9	Diabetes mellitus no insulino dependiente (Tipo II)	E11-E14	26	1.56
10	Desnutrición leve	E44.1	19	1.14
	Resto de Diagnosticos		148	
	<b>TOTAL</b>		<b>4,022</b>	
	<b>Población municipal (SSM) 2017:</b>		<b>16,702</b>	

Fuente: Sistema Único de Vigilancia Epidemiológica (SUIVE) cierre 2017 del 01 al 31 de diciembre, incluye solo casos SSM. Proyección de Población 2017, CONAPO-DGIS. Consultado Abril 2018. \* Tasa por 1,000 habitantes.

Elaboró: Departamento de Evaluación.

Diagnóstico de Salud Estatal  
D. R. © Servicios de Salud de Morelos 2018, México.

### 10 Principales Causas de Morbilidad (SUIVE) 2017, en Hombres (Tasa X 1000 hab. hombres) 025 Tlaquiltenango



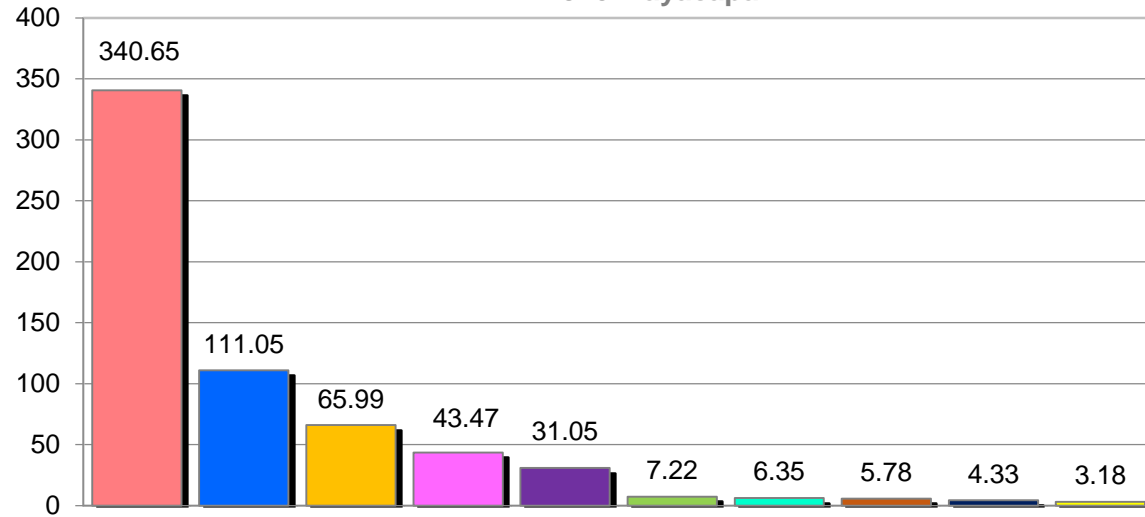
Morbilidad 2017 en Hombres del municipio de 025 Tlaquiltenango.				
No.	PADECIMIENTO	CLAVE CIE10	CASOS	
			NÚM.	TASA *
1	Infecciones respiratorias agudas	J00-J06, J20, J21 excepto J02.0 y J03.0	1,379	128.43
2	Infecciones intestinales por otros organismos y las mal definidas	A04, A08-A09 excepto A08.0	309	28.78
3	Intoxicación por picadura de alacrán	T63.2, X22	269	25.05
4	Gingivitis y enfermedad periodontal	K05	184	17.14
5	Infección de vías urinarias	N30, N34, N39.0	165	15.37
6	Otitis media aguda	H65.0-H65.1	83	7.73
7	úlceras, gastritis y duodenitis	K25-K29	52	4.84
8	Conjuntivitis	H10	46	4.28
9	Dengue no grave	A90	16	1.49
10	Varicela	B01	12	1.12
	Resto de Diagnosticos		97	
	<b>TOTAL</b>		<b>2,612</b>	
	<b>Población municipal (SSM) 2017:</b>		<b>10,737</b>	

Fuente: Sistema Único de Vigilancia Epidemiológica (SUIVE) cierre 2017 del 01 al 31 de diciembre, incluye solo casos SSM. Proyección de Población 2017, CONAPO-DGIS. Consultado Abril 2018. \* Tasa por 1,000 habitantes.

Elaboró: Departamento de Evaluación.

Diagnóstico de Salud Estatal  
 D. R. © Servicios de Salud de Morelos 2018, México.

### 10 Principales Causas de Morbilidad (SUIVE) 2017, en Hombres (Tasa X 1000 hab. hombres) 026 Tlayacapan



- Infecciones respiratorias agudas
- Infecciones intestinales por otros organismos y las mal definidas
- Intoxicación por picadura de alacrán
- Infección de vías urinarias
- úlceras, gastritis y duodenitis
- Conjuntivitis
- Mordeduras por perro
- Contacto traumático con avispa, avispones y abejas
- Faringitis y amigdalitis estreptocócicas
- Asma

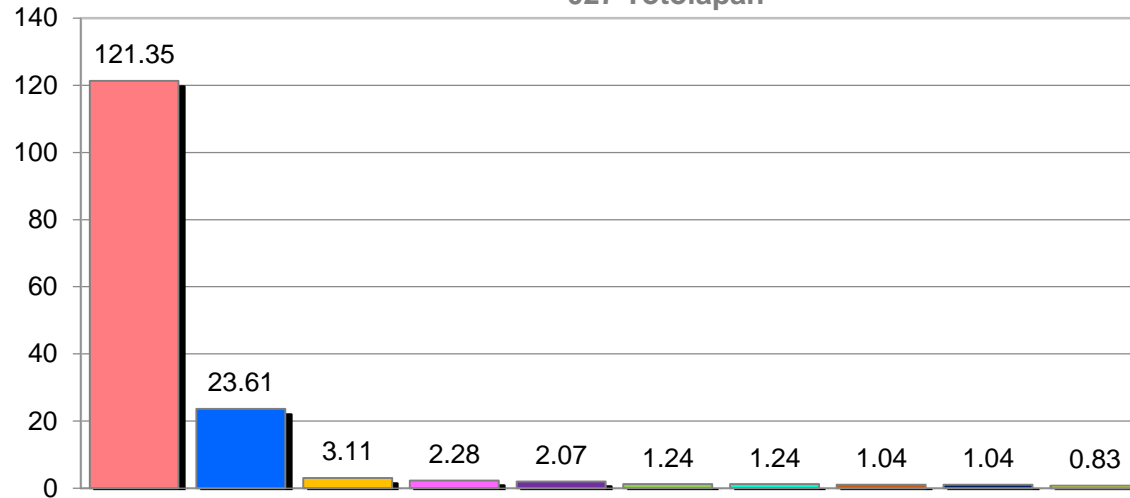
Morbilidad 2017 en Hombres del municipio de 026 Tlayacapan.				
No.	PADECIMIENTO	CLAVE CIE10	CASOS	
			NÚM.	TASA *
1	Infecciones respiratorias agudas	J00-J06, J20, J21 excepto J02.0 y J03.0	2,359	340.65
2	Infecciones intestinales por otros organismos y las mal definidas	A04, A08-A09 excepto A08.0	769	111.05
3	Intoxicación por picadura de alacrán	T63.2, X22	457	65.99
4	Infección de vías urinarias	N30, N34, N39.0	301	43.47
5	úlceras, gastritis y duodenitis	K25-K29	215	31.05
6	Conjuntivitis	H10	50	7.22
7	Mordeduras por perro	W54	44	6.35
8	Contacto traumático con avispa, avispones y abejas	X23	40	5.78
9	Faringitis y amigdalitis estreptocócicas	J02.0, J03.0	30	4.33
10	Asma	J45, J46	22	3.18
	Resto de Diagnosticos		107	
	<b>TOTAL</b>		<b>4,394</b>	
	<b>Población municipal (SSM) 2017:</b>		<b>6,925</b>	

Fuente: Sistema Único de Vigilancia Epidemiológica (SUIVE) cierre 2017 del 01 al 31 de diciembre, incluye solo casos SSM. Proyección de Población 2017, CONAPO-DGIS. Consultado Abril 2018. \* Tasa por 1,000 habitantes.

Elaboró: Departamento de Evaluación.

Diagnóstico de Salud Estatal  
 D. R. © Servicios de Salud de Morelos 2018, México.

### 10 Principales Causas de Morbilidad (SUIVE) 2017, en Hombres (Tasa X 1000 hab. hombres) 027 Totolapan



- Infecciones respiratorias agudas
- Infecciones intestinales por otros organismos y las mal definidas
- Infección de vías urinarias
- Intoxicación por picadura de alacrán
- Varicela
- Conjuntivitis
- Mordeduras por perro
- Otitis media aguda
- Quemaduras
- Intoxicación por ponzoña de animales

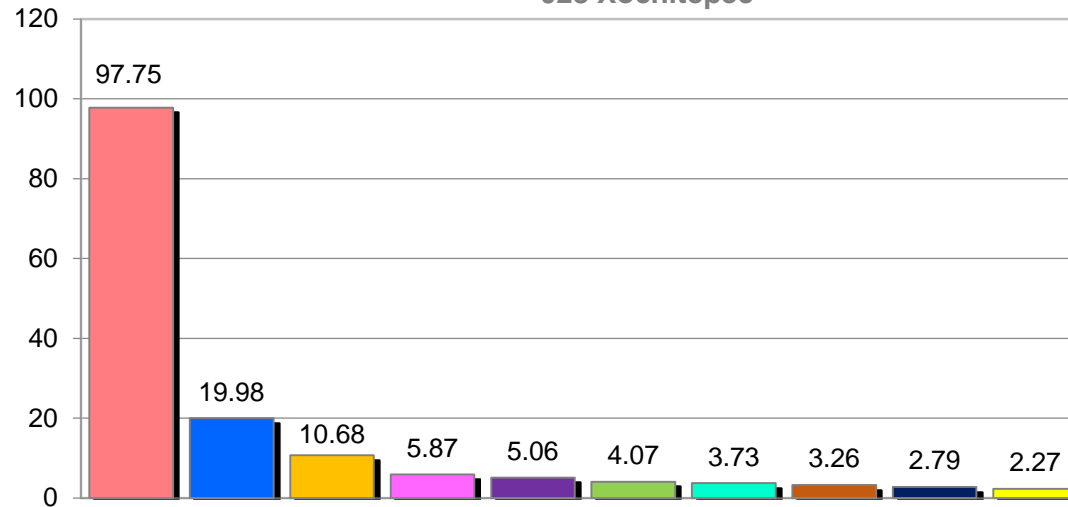
Morbilidad 2017 en Hombres del municipio de 027 Totolapan.				
No.	PADECIMIENTO	CLAVE CIE10	CASOS	
			NÚM.	TASA *
1	Infecciones respiratorias agudas	J00-J06, J20, J21 excepto J02.0 y J03.0	586	121.35
2	Infecciones intestinales por otros organismos y las mal definidas	A04, A08-A09 excepto A08.0	114	23.61
3	Infección de vías urinarias	N30, N34, N39.0	15	3.11
4	Intoxicación por picadura de alacrán	T63.2, X22	11	2.28
5	Varicela	B01	10	2.07
6	Conjuntivitis	H10	6	1.24
7	Mordeduras por perro	W54	6	1.24
8	Otitis media aguda	H65.0-H65.1	5	1.04
9	Quemaduras	T20-T32	5	1.04
10	Intoxicación por ponzoña de animales	T63, X21, X27, EXCEPTO T63.2	4	0.83
	Resto de Diagnosticos		29	
	<b>TOTAL</b>		<b>791</b>	
	<b>Población municipal (SSM) 2017:</b>		<b>4,829</b>	

Fuente: Sistema Único de Vigilancia Epidemiológica (SUIVE) cierre 2017 del 01 al 31 de diciembre, incluye solo casos SSM.  
Proyección de Población 2017, CONAPO-DGIS. Consultado Abril 2018. \* Tasa por 1,000 habitantes.

Elaboró: Departamento de Evaluación.

Diagnóstico de Salud Estatal  
D. R. © Servicios de Salud de Morelos 2018, México.

### 10 Principales Causas de Morbilidad (SUIVE) 2017, en Hombres (Tasa X 1000 hab. hombres) 028 Xochitepec



- Infecciones respiratorias agudas
- Infecciones intestinales por otros organismos y las mal definidas
- Intoxicación por picadura de alacrán
- Infección de vías urinarias
- úlceras, gastritis y duodenitis
- Hipertensión arterial
- Conjuntivitis
- Diabetes mellitus no insulínica (Tipo II)
- Obesidad
- Otitis media aguda

#### Morbilidad 2017 en Hombres del municipio de 028 Xochitepec.

No.	PADECIMIENTO	CLAVE CIE10	CASOS	
			NÚM.	TASA *
1	Infecciones respiratorias agudas	J00-J06, J20, J21 excepto J02.0 y J03.0	2,280	97.75
2	Infecciones intestinales por otros organismos y las mal definidas	A04, A08-A09 excepto A08.0	466	19.98
3	Intoxicación por picadura de alacrán	T63.2, X22	249	10.68
4	Infección de vías urinarias	N30, N34, N39.0	137	5.87
5	úlceras, gastritis y duodenitis	K25-K29	118	5.06
6	Hipertensión arterial	I10-I15	95	4.07
7	Conjuntivitis	H10	87	3.73
8	Diabetes mellitus no insulínica (Tipo II)	E11-E14	76	3.26
9	Obesidad	E66	65	2.79
10	Otitis media aguda	H65.0-H65.1	53	2.27
	Resto de Diagnosticos		178	
	<b>TOTAL</b>		<b>3,804</b>	
	<b>Población municipal (SSM) 2017:</b>		<b>23,325</b>	

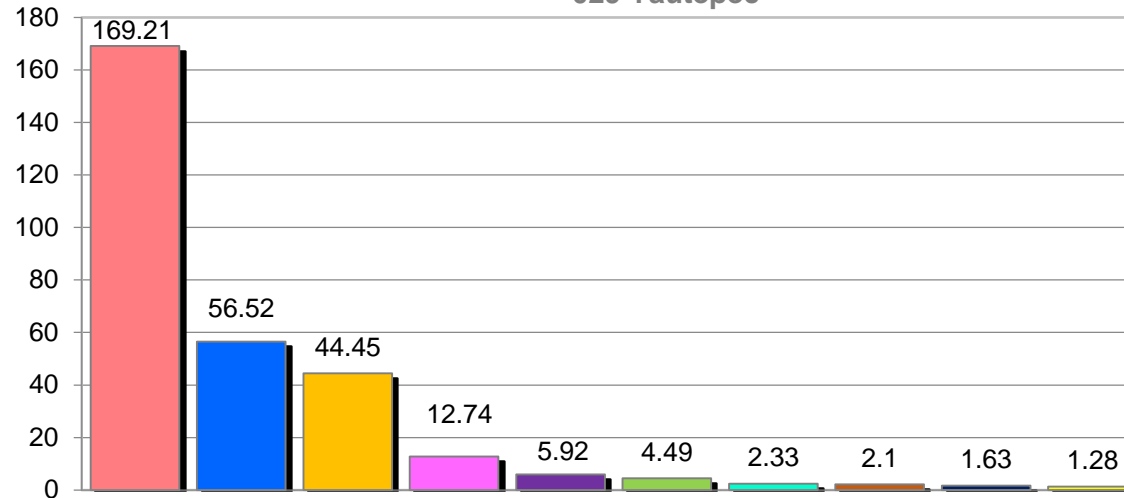
Fuente: Sistema Único de Vigilancia Epidemiológica (SUIVE) cierre 2017 del 01 al 31 de diciembre, incluye solo casos SSM. Proyección de Población 2017, CONAPO-DGIS. Consultado Abril 2018. \* Tasa por 1,000 habitantes.

Elaboró: Departamento de Evaluación.

Diagnóstico de Salud Estatal  
D. R. © Servicios de Salud de Morelos 2018, México.



### 10 Principales Causas de Morbilidad (SUIVE) 2017, en Hombres (Tasa X 1000 hab. hombres) 029 Yautepec



- Infecciones respiratorias agudas
- Infecciones intestinales por otros organismos y las mal definidas
- Intoxicación por picadura de alacrán
- Infección de vías urinarias
- úlceras, gastritis y duodenitis
- Otitis media aguda
- Mordeduras por perro
- Infección por Virus Zika
- Gingivitis y enfermedad periodontal
- Conjuntivitis

#### Morbilidad 2017 en Hombres del municipio de 029 Yautepec.

No.	PADECIMIENTO	CLAVE CIE10	CASOS	
			NÚM.	TASA *
1	Infecciones respiratorias agudas	J00-J06, J20, J21 excepto J02.0 y J03.0	5,802	169.21
2	Infecciones intestinales por otros organismos y las mal definidas	A04, A08-A09 excepto A08.0	1,938	56.52
3	Intoxicación por picadura de alacrán	T63.2, X22	1,524	44.45
4	Infección de vías urinarias	N30, N34, N39.0	437	12.74
5	úlceras, gastritis y duodenitis	K25-K29	203	5.92
6	Otitis media aguda	H65.0-H65.1	154	4.49
7	Mordeduras por perro	W54	80	2.33
8	Infección por Virus Zika	U06.9	72	2.1
9	Gingivitis y enfermedad periodontal	K05	56	1.63
10	Conjuntivitis	H10	44	1.28
	Resto de Diagnosticos		335	
	<b>TOTAL</b>		<b>10,645</b>	
	<b>Población municipal (SSM) 2017:</b>		<b>34,288</b>	

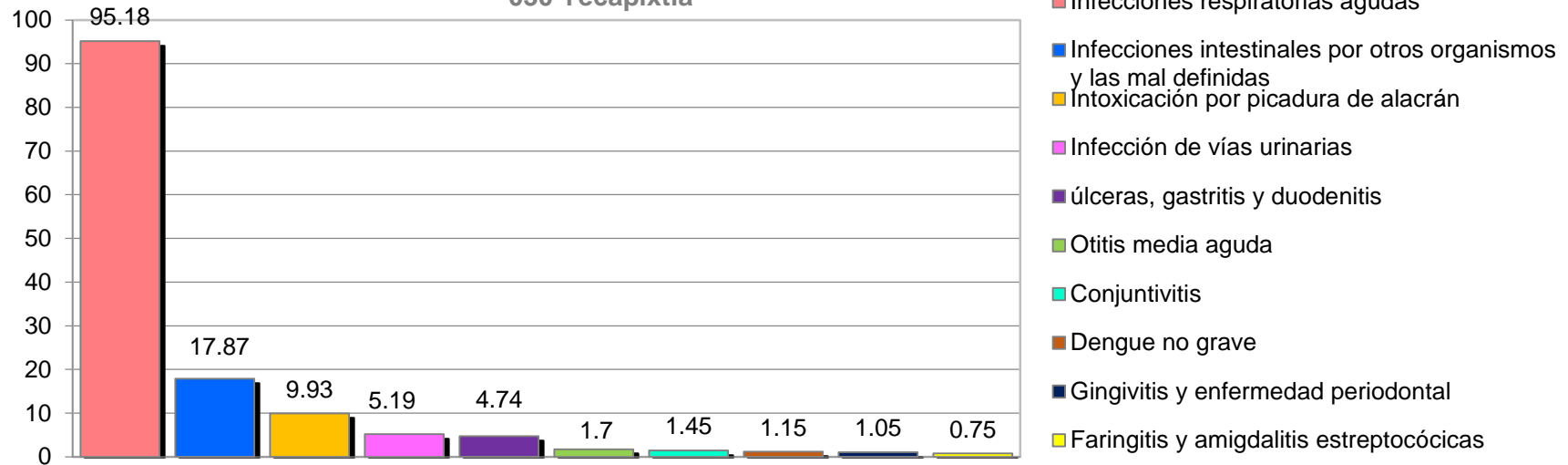
Fuente: Sistema Único de Vigilancia Epidemiológica (SUIVE) cierre 2017 del 01 al 31 de diciembre, incluye solo casos SSM. Proyección de Población 2017, CONAPO-DGIS. Consultado Abril 2018. \* Tasa por 1,000 habitantes.

Elaboró: Departamento de Evaluación.

Diagnóstico de Salud Estatal

D. R. © Servicios de Salud de Morelos 2018, México.

### 10 Principales Causas de Morbilidad (SUIVE) 2017, en Hombres (Tasa X 1000 hab. hombres) 030 Yecapixtla



Morbilidad 2017 en Hombres del municipio de 030 Yecapixtla.

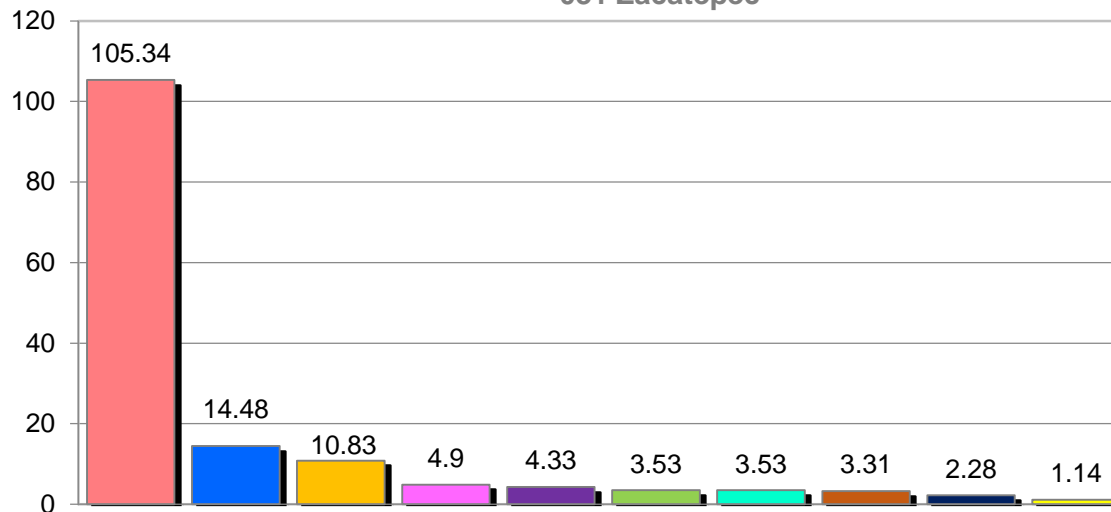
No.	PADECIMIENTO	CLAVE CIE10	CASOS	
			NÚM.	TASA *
1	Infecciones respiratorias agudas	J00-J06, J20, J21 excepto J02.0 y J03.0	1,907	95.18
2	Infecciones intestinales por otros organismos y las mal definidas	A04, A08-A09 excepto A08.0	358	17.87
3	Intoxicación por picadura de alacrán	T63.2, X22	199	9.93
4	Infección de vías urinarias	N30, N34, N39.0	104	5.19
5	úlceras, gastritis y duodenitis	K25-K29	95	4.74
6	Otitis media aguda	H65.0-H65.1	34	1.7
7	Conjuntivitis	H10	29	1.45
8	Dengue no grave	A90	23	1.15
9	Gingivitis y enfermedad periodontal	K05	21	1.05
10	Faringitis y amigdalitis estreptocócicas	J02.0, J03.0	15	0.75
	Resto de Diagnosticos		77	
	<b>TOTAL</b>		<b>2,862</b>	
	<b>Población municipal (SSM) 2017:</b>		<b>20,036</b>	

Fuente: Sistema Único de Vigilancia Epidemiológica (SUIVE) cierre 2017 del 01 al 31 de diciembre, incluye solo casos SSM. Proyección de Población 2017, CONAPO-DGIS. Consultado Abril 2018. \* Tasa por 1,000 habitantes.

Elaboró: Departamento de Evaluación.

Diagnóstico de Salud Estatal  
 D. R. © Servicios de Salud de Morelos 2018, México.

### 10 Principales Causas de Morbilidad (SUIVE) 2017, en Hombres (Tasa X 1000 hab. hombres) 031 Zacatepec



- Infecciones respiratorias agudas
- Infecciones intestinales por otros organismos y las mal definidas
- Infección de vías urinarias
- Otitis media aguda
- Conjuntivitis
- Obesidad
- úlceras, gastritis y duodenitis
- Desnutrición leve
- Gingivitis y enfermedad periodontal
- Amebiasis intestinal

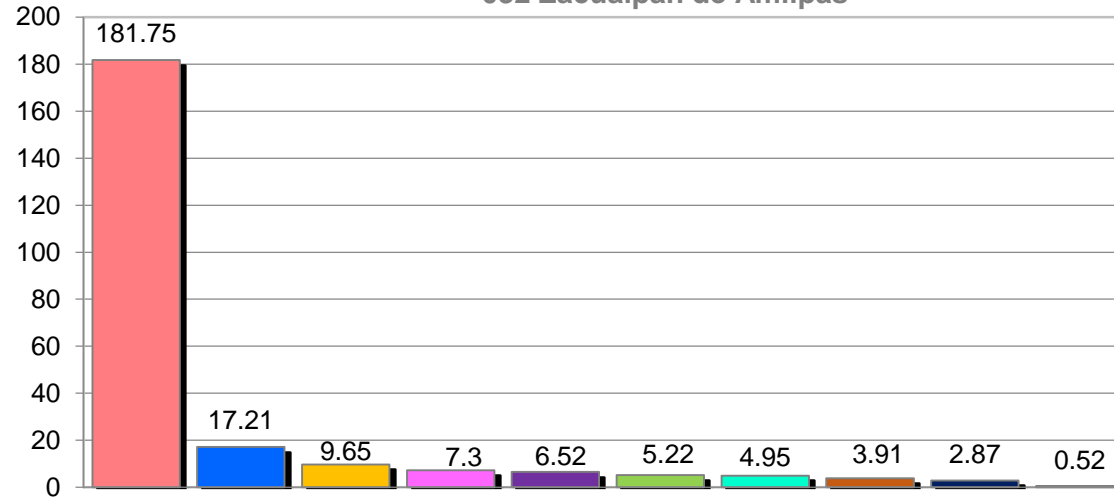
Morbilidad 2017 en Hombres del municipio de 031 Zacatepec.				
No.	PADECIMIENTO	CLAVE CIE10	CASOS	
			NÚM.	TASA *
1	Infecciones respiratorias agudas	J00-J06, J20, J21 excepto J02.0 y J03.0	924	105.34
2	Infecciones intestinales por otros organismos y las mal definidas	A04, A08-A09 excepto A08.0	127	14.48
3	Infección de vías urinarias	N30, N34, N39.0	95	10.83
4	Otitis media aguda	H65.0-H65.1	43	4.9
5	Conjuntivitis	H10	38	4.33
6	Obesidad	E66	31	3.53
7	úlceras, gastritis y duodenitis	K25-K29	31	3.53
8	Desnutrición leve	E44.1	29	3.31
9	Gingivitis y enfermedad periodontal	K05	20	2.28
10	Amebiasis intestinal	A06.0-A06.3, A06.9	10	1.14
	Resto de Diagnosticos		69	
	<b>TOTAL</b>		<b>1,417</b>	
	<b>Población municipal (SSM) 2017:</b>		<b>8,772</b>	

Fuente: Sistema Único de Vigilancia Epidemiológica (SUIVE) cierre 2017 del 01 al 31 de diciembre, incluye solo casos SSM. Proyección de Población 2017, CONAPO-DGIS. Consultado Abril 2018. \* Tasa por 1,000 habitantes.

Elaboró: Departamento de Evaluación.

Diagnóstico de Salud Estatal  
D. R. © Servicios de Salud de Morelos 2018, México.

### 10 Principales Causas de Morbilidad (SUIVE) 2017, en Hombres (Tasa X 1000 hab. hombres) 032 Zacualpan de Amilpas



- Infecciones respiratorias agudas
- Infecciones intestinales por otros organismos y las mal definidas
- Otitis media aguda
- Intoxicación por picadura de alacrán
- Faringitis y amigdalitis estreptocócicas
- Conjuntivitis
- úlceras, gastritis y duodenitis
- Infección de vías urinarias
- Obesidad
- Dengue no grave

#### Morbilidad 2017 en Hombres del municipio de 032 Zacualpan.

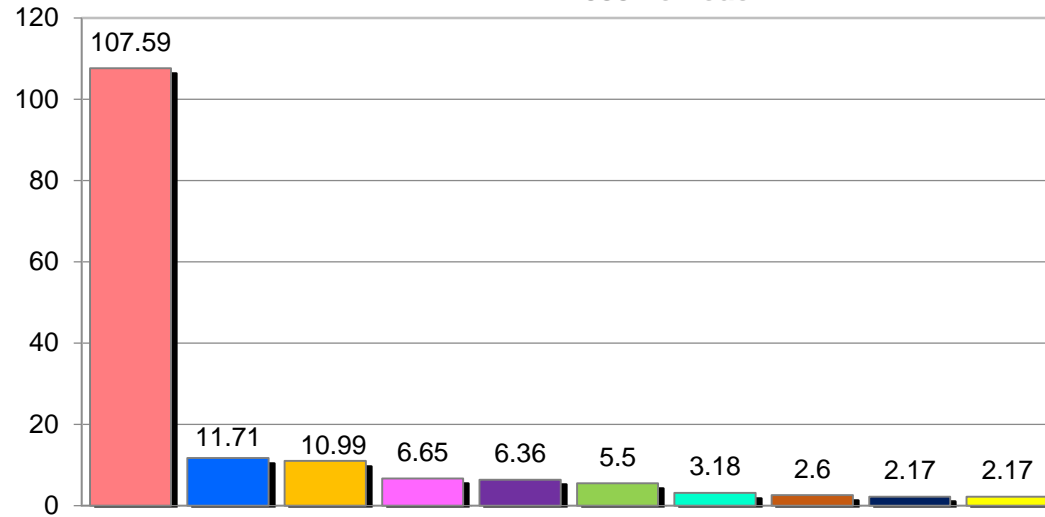
No.	PADECIMIENTO	CLAVE CIE10	CASOS	
			NÚM.	TASA *
1	Infecciones respiratorias agudas	J00-J06, J20, J21 excepto J02.0 y J03.0	697	181.75
2	Infecciones intestinales por otros organismos y las mal definidas	A04, A08-A09 excepto A08.0	66	17.21
3	Otitis media aguda	H65.0-H65.1	37	9.65
4	Intoxicación por picadura de alacrán	T63.2, X22	28	7.3
5	Faringitis y amigdalitis estreptocócicas	J02.0, J03.0	25	6.52
6	Conjuntivitis	H10	20	5.22
7	úlceras, gastritis y duodenitis	K25-K29	19	4.95
8	Infección de vías urinarias	N30, N34, N39.0	15	3.91
9	Obesidad	E66	11	2.87
10	Dengue no grave	A90	2	0.52
	Resto de Diagnosticos		9	
	<b>TOTAL</b>		<b>929</b>	
	<b>Población municipal (SSM) 2017:</b>		<b>3,835</b>	

Fuente: Sistema Único de Vigilancia Epidemiológica (SUIVE) cierre 2017 del 01 al 31 de diciembre, incluye solo casos SSM. Proyección de Población 2017, CONAPO-DGIS. Consultado Abril 2018. \* Tasa por 1,000 habitantes.

Elaboró: Departamento de Evaluación.

Diagnóstico de Salud Estatal  
D. R. © Servicios de Salud de Morelos 2018, México.

### 10 Principales Causas de Morbilidad (SUIVE) 2017, en Hombres (Tasa X 1000 hab. hombres) 033 Temoac



- Infecciones respiratorias agudas
- Intoxicación por picadura de alacrán
- Infecciones intestinales por otros organismos y las mal definidas
- Infección de vías urinarias
- Conjuntivitis
- Diabetes mellitus no insulino dependiente (Tipo II)
- Úlceras, gastritis y duodenitis
- Faringitis y amigdalitis estreptocócicas
- Dengue no grave
- Infección por Virus Zika

Morbilidad 2017 en Hombres del municipio de 033 Temoac.				
No.	PADECIMIENTO	CLAVE CIE10	CASOS	
			NÚM.	TASA *
1	Infecciones respiratorias agudas	J00-J06, J20, J21 excepto J02.0 y J03.0	744	107.59
2	Intoxicación por picadura de alacrán	T63.2, X22	81	11.71
3	Infecciones intestinales por otros organismos y las mal definidas	A04, A08-A09 excepto A08.0	76	10.99
4	Infección de vías urinarias	N30, N34, N39.0	46	6.65
5	Conjuntivitis	H10	44	6.36
6	Diabetes mellitus no insulino dependiente (Tipo II)	E11-E14	38	5.5
7	Úlceras, gastritis y duodenitis	K25-K29	22	3.18
8	Faringitis y amigdalitis estreptocócicas	J02.0, J03.0	18	2.6
9	Dengue no grave	A90	15	2.17
10	Infección por Virus Zika	U06.9	15	2.17
	Resto de Diagnosticos		64	
	<b>TOTAL</b>		<b>1,163</b>	
	<b>Población municipal (SSM) 2017:</b>		<b>6,915</b>	

Fuente: Sistema Único de Vigilancia Epidemiológica (SUIVE) cierre 2017 del 01 al 31 de diciembre, incluye solo casos SSM. Proyección de Población 2017, CONAPO-DGIS. Consultado Abril 2018. \* Tasa por 1,000 habitantes.

Elaboró: Departamento de Evaluación.

Diagnóstico de Salud Estatal  
 D. R. © Servicios de Salud de Morelos 2018, México.