

# Municipio: Atlatlahucan

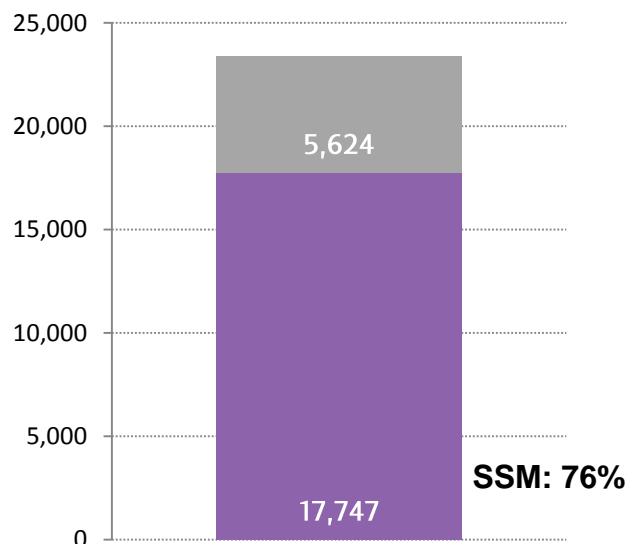
## Jurisdicción Sanitaria III

Población Total 2018: 23,371 habitantes

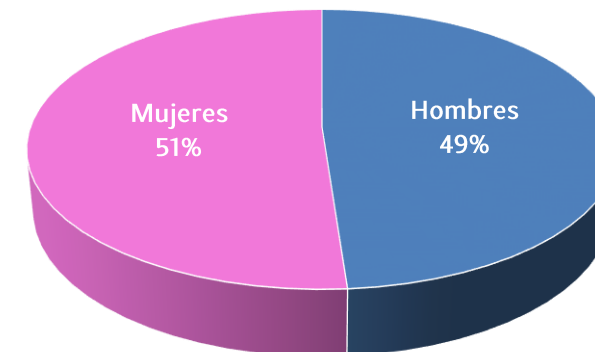
Afiliados al Seguro Popular: 13,509 habitantes

### UNIDADES DE SALUD

UNIDADES DE PRIMER NIVEL: 1  
 UNIDADES DE SEGUNDO NIVEL: 0  
 UNIDADES DE TERCER NIVEL: 0  
 UNIDADES MÉDICAS MÓVILES: 2  
 1 - Tipo 0  
 1 - Tipo II

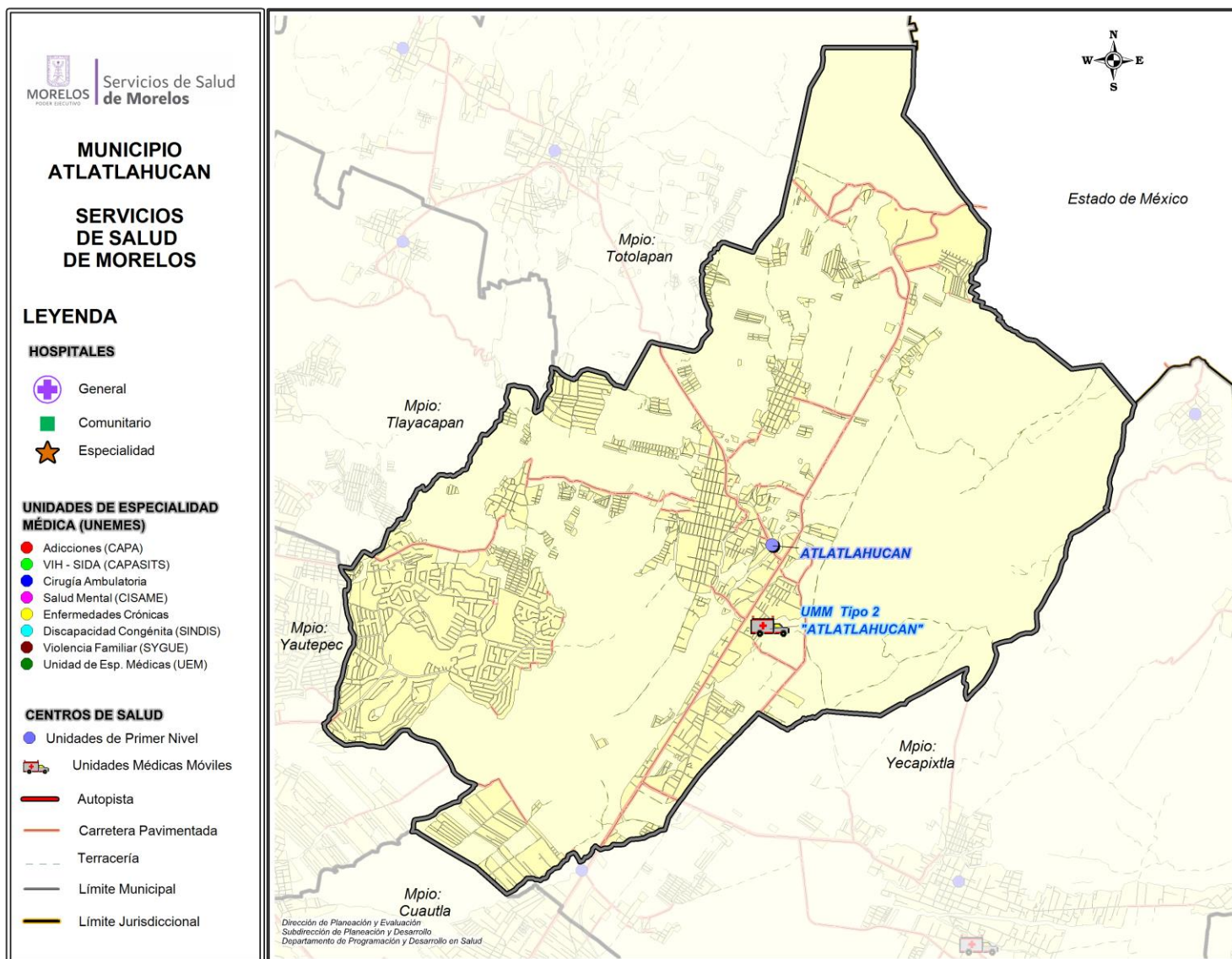


Rango de Edad	Hombres	Mujeres	TOTAL
< 1	200	175	375
1 - 4	849	759	1,608
5 - 9	1,014	954	1,968
10 - 14	1,032	1,006	2,038
15 - 19	1,092	1,105	2,197
20 - 24	999	1,037	2,036
25 - 29	832	923	1,755
30 - 34	642	742	1,384
35 - 39	660	816	1,476
40 - 44	686	791	1,477
45 - 49	710	766	1,476
50 - 54	618	687	1,305
55 - 59	517	597	1,114
60 - 64	461	488	949
65 - 69	387	379	766
70 - 74	283	288	571
75 - 79	185	209	394
80 - 84	123	135	258
85 y más	107	117	224
<b>Total</b>	<b>11,397</b>	<b>11,974</b>	<b>23,371</b>





# Ubicación Geográfica



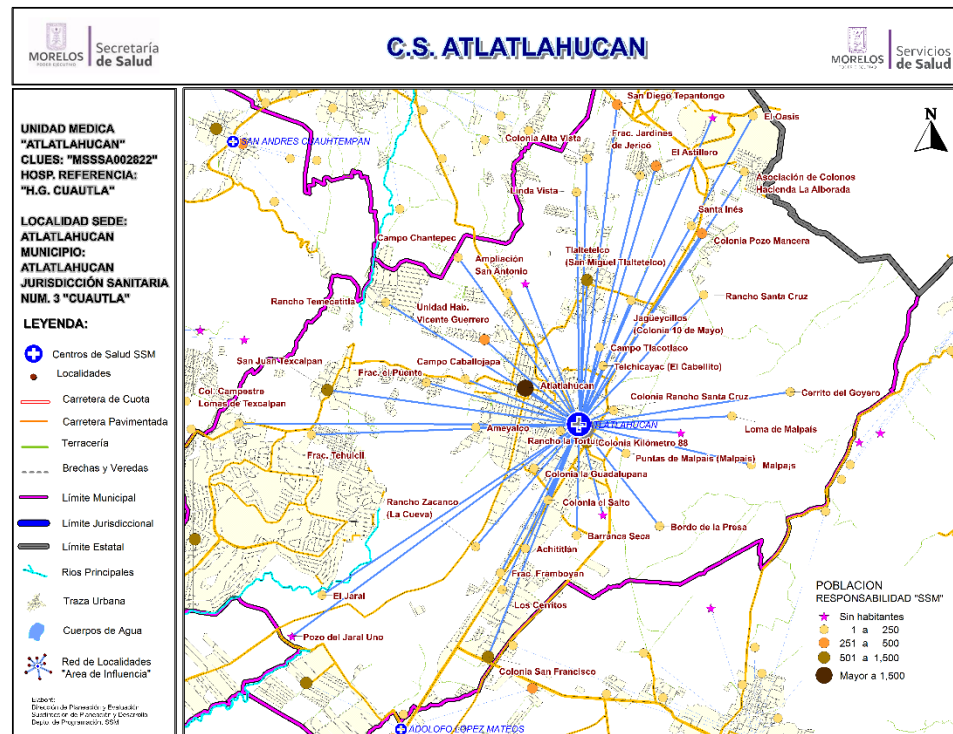
# Centro de Salud Atlatlahucan

## Jurisdicción Sanitaria III

**Población Total: 18,968**

**Población SSM: 15,484**

**\*Afiliados al Seguro Popular: 11,463**



Fuente: Estudio de Regionalización Operativa, 2018

\*REPS Morelos

## Población del Área de Influencia

Localidad Sede	ATLATLAHUCAN	Hosp. de Referencia	HOSP. GRAL. DE CUAUTLA	
Clave CLUES	MSSSA002822	Tipo de Unidad	URBANO-09	
No.	CLAVE LOCALIDAD	NOMBRE LOCALIDAD	POBLACIÓN TOTAL 2018	POBLACIÓN RESP. SSM 2018
1	170020076	Ameyalco	28	24
2	170020066	Ampliación San Antonio	38	35
3	170020028	Asociación de Colonos Hacienda la Alborada	87	55
4	170020001	Atlatlahucan	9,823	7,849
5	170020022	Barranca Seca	9	8
6	170020059	Bordo de la Presa	1	1
7	170020060	Campo Caballojapa	120	99
8	170020041	Campo Chantepec	1	1
9	170020079	Campo Tlacotlaco	74	60
10	170020030	Centro Asturiano de México	0	0
11	170020042	Cerrito del Goyoero	1	1
12	170020078	Colonia Alta Vista	17	16
13	170020054	Colonia Campestre Lomas de Texcalpan	92	79

Continúa.....

## Centro de Salud Atlatlahucan

Población del Área de Influencia				
Localidad Sede		Hosp. de Referencia	Hosp. Gral de Cuautla	
Clave CLUES		Tipo de Unidad	Urbano-09	
No.	CLAVE LOCALIDAD	NOMBRE LOCALIDAD	POBLACIÓN TOTAL 2018	POBLACIÓN SSM 2018
14	170020061	Colonia el Puente	4	3
15	170020043	Colonia el Salto	84	70
16	170020008	Colonia Kilómetro 88	809	637
17	170020067	Colonia la Guadalupana	240	209
18	170020070	Colonia Pozo Mancera	510	420
19	170020071	Colonia Rancho Santa Cruz	178	155
20	170020025	Colonia San Francisco	1,242	1,008
21	170020029	El Astillero	360	295
22	170020047	El Jaral	7	7
23	170020024	El Oasis	22	17
24	170020045	Fraccionamiento Framboyanes	36	26
25	170020046	Fraccionamiento Jardines de Jericó	6	1
26	170020077	Fraccionamiento Tehuicil	15	9
27	170020062	Jagüeycillos (Colonia 10 de Mayo)	40	26
28	170020080	Linda Vista	4	3
29	170020049	Loma de Malpaís	14	13
30	170020044	Los Cerritos	220	144
31	170020050	Malpaís	6	6
32	170020052	Pozo del Jaral Uno	0	0
33	170020053	Puntas de Malpaís (Malpaís)	17	16
34	170020073	Rancho la Tortuga	37	23
35	170020009	Rancho Malpaís	0	0
36	170020057	Rancho Santa Cruz	78	71
37	170020039	Rancho Temecatitla	37	28
38	170020058	Rancho Teoctoc	0	0
39	170020031	Rancho Zacanco (La Cueva)	178	165
40	170020014	San Diego Tepantongo	500	384
41	170020020	San Juan Texcalpan	1,437	1,294
42	170020016	Santa Inés	105	99
43	170020040	Techichititla	25	20
44	170020002	Telchicayac (El Cabellito)	182	159
45	170020018	Telminca	0	0
46	170020021	Tlaltetelco (San Miguel Tlaltetelco)	1,761	1,497
47	170020036	Unidad Habitacional Vicente Guerrero	523	451
<b>TOTAL</b>			<b>18,968</b>	<b>15,484</b>



## CS Atlatlahucan: Morbilidad / SIS

### MORBILIDAD DEL CS ATLATLAHUCAN (CLUES:MSSSA002822), 2017.

No.	PADECIMIENTO	CLAVE CIE10	CASOS	
			NÚM.	TASA *
1	Infecciones respiratorias agudas	J00-J06, J20, J21 excepto J02.0 y J03.0	1382	85.68
2	Infecciones intestinales por otros organismos y las mal definidas	A04, A08-A09 excepto A08.0	320	19.84
3	Intoxicacion por picadura de alacran	T63.2, X22	272	16.86
4	Infeccion de vias urinarias	N30, N34, N39.0	223	13.83
5	Vulvovaginitis	N76	168	10.42
6	Ulceras, gastritis y duodenitis	K25-K29	56	3.47
7	Conjuntivitis	H10	24	1.49
8	Otitis media aguda	H65.0-H65.1	20	1.24
9	Faringitis y amigdalitis estreptococicas	J02.0, J03.0	17	1.05
10	Diabetes mellitus no insulino dependiente (Tipo II)	E11-E14	12	0.74
	Resto de Diagnosticos		2320	143.84
	<b>TOTAL CAUSAS</b>		<b>4814</b>	

#### POBLACIÓN RESPONSABILIDAD SSM, 2017

**16129**

Fuente: SUIVE/SSM 2017 (incluye solo casos SSM). Proyección de población 2017, CONAPO-DGIS. \*Tasa por 1,000 hab. del área de influencia de la Unidad Médica.

### REPORTE SIS

Año	2012	2013	2014	2015	2016	2017
Total de Embarazadas 1° vez	204	236	263	208	183	268
Total de embarazadas Adolescentes 1° vez	58	60	85	55	50	82
Total de Pacientes de MPF	659	368	316	276	296	379
Total de Pacientes Referidos	536	0	0	0	769	531
Total de Pacientes Contrareferidos	0	0	0	0	0	6
Total DM en Tratamiento	101	55	68	60	120	102
Total DM en Control	37	10	26	30	29	21
Total HTA en Tratamiento	65	27	30	36	100	80
Total HTA en Control	31	18	23	27	92	65

Fuente: Subsistema de Prestación de Servicios (SIS) cierre anual 2012 - 2017, s/d= sin datos



# CS Atlatlahucan: SINERHIAS y Productividad

**Nombre:** ATLATLAHUCAN

**CLUES:** MSSSA002822

**Jurisdicción:** No. III

Concepto	2017	Concepto	2017
<b>Infraestructura</b>			
<b>Consultorios</b>	<b>7</b>	<b>Personal de enfermería</b>	<b>6</b>
-Generales	5	-Enfermeras en contacto	6
-Estomatología	1	-Enfermeras en otra actividad	0
-Otros (nutrición)	1		
<b>Salas de expulsión</b>	<b>0</b>	<b>Consulta otorgada</b>	
		<b>Consulta externa</b>	<b>19,963</b>
		-Consulta general	18,707
		-Consulta odontológica	1,256
<b>Recurso humano</b>			
<b>Médicos en contacto</b>	<b>6</b>		
-Generales	3		
-Odontólogos	1		
-Otros	0		
<b>Médicos pasantes</b>	<b>2</b>		
-P. de medicina	2		
-P. de odontología	0		
		<b>Indicadores de productividad 1/</b>	
		Consulta general por médico general 2/	14.8
		Consulta odontológica por odontólogo 3/	5.0

1/Se consideran 252 días hábiles.

2/Incluye consulta general y médicos generales más pasantes de medicina.

3/Incluye consulta odontológica y odontólogos más pasantes de odontología.

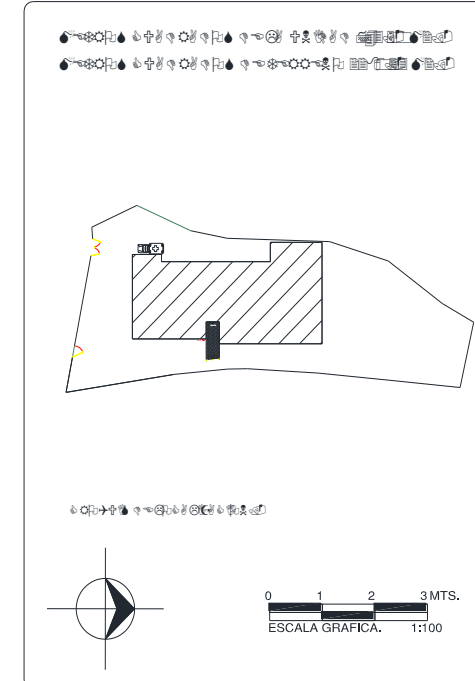
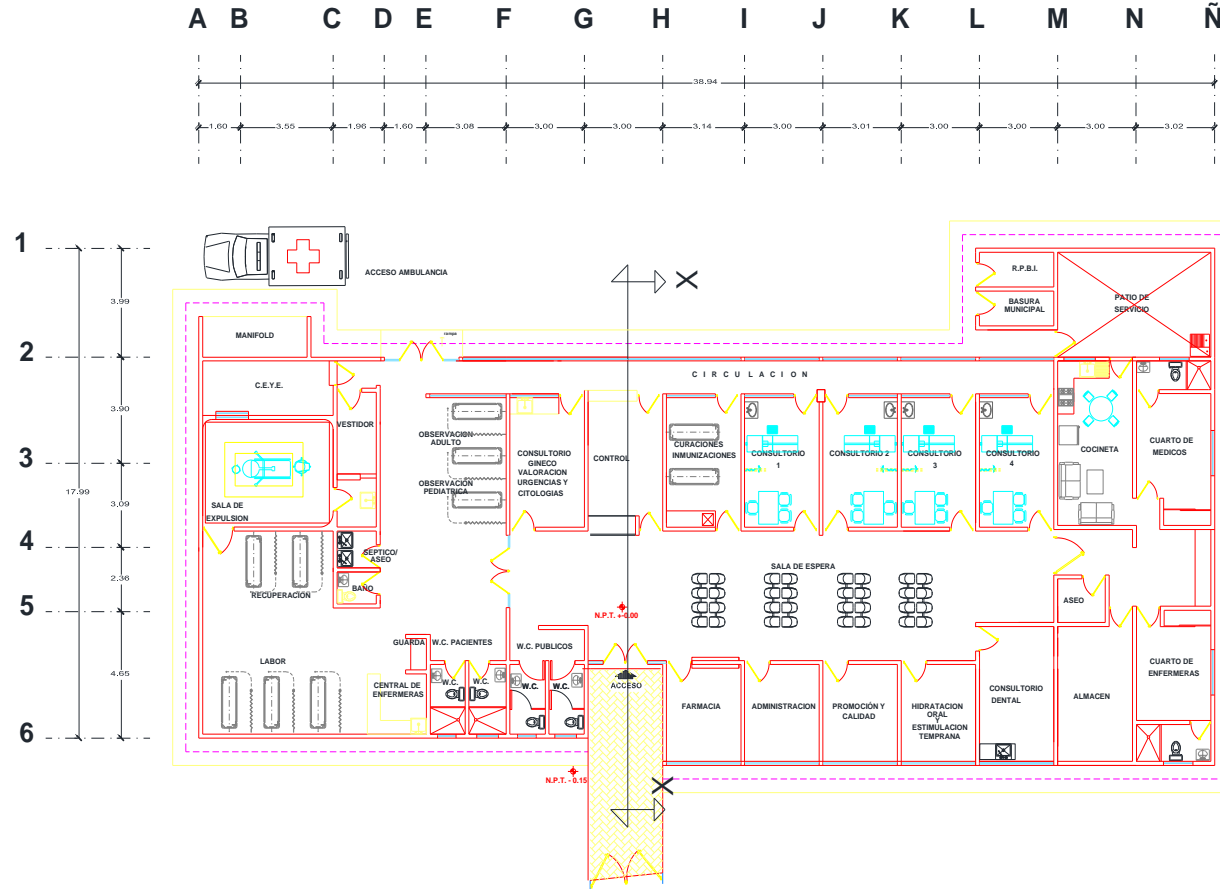
Fuente: SSA/DGIS/Cubos dinámicos de información 2017.

SINERHIAS/SIS/ Cubos dinámicos 2017.

Elaboró: Departamento de Evaluación



# CS Atlatlahucan: Plano arquitectónico



CENTRO DE SALUD:	FECHA DE CONSTRUCCIÓN:
JURISDICCION SANITARIA:	
MUNICIPIO:	LOCALIDAD:
PLANO:	
CLAVE CLUES:	FECHA DE ACTUALIZACIÓN: VALIDO:
REALIZÓ LEVANTAMIENTO:	

Fuente: Depto. de Obras, Conservación y Mantenimiento, SSM