

Municipio: Mazatepec

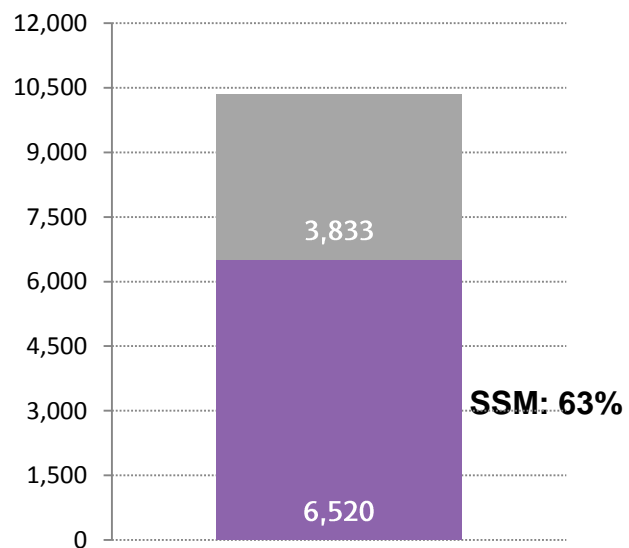
Jurisdicción Sanitaria I

Población Total 2018: 10,353 habitantes

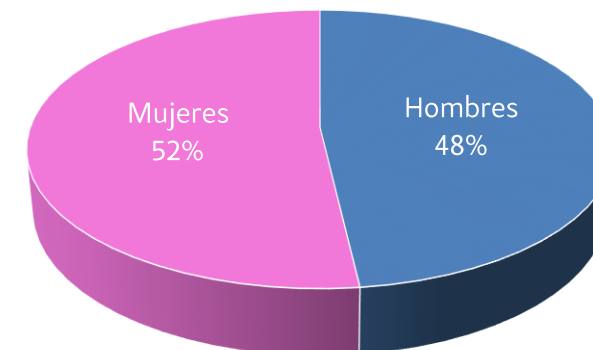
Afiliados al Seguro Popular: 7,375 habitantes

UNIDADES DE SALUD

UNIDADES DE PRIMER NIVEL: 2
UNIDADES DE SEGUNDO NIVEL: 0
UNIDADES DE TERCER NIVEL: 0

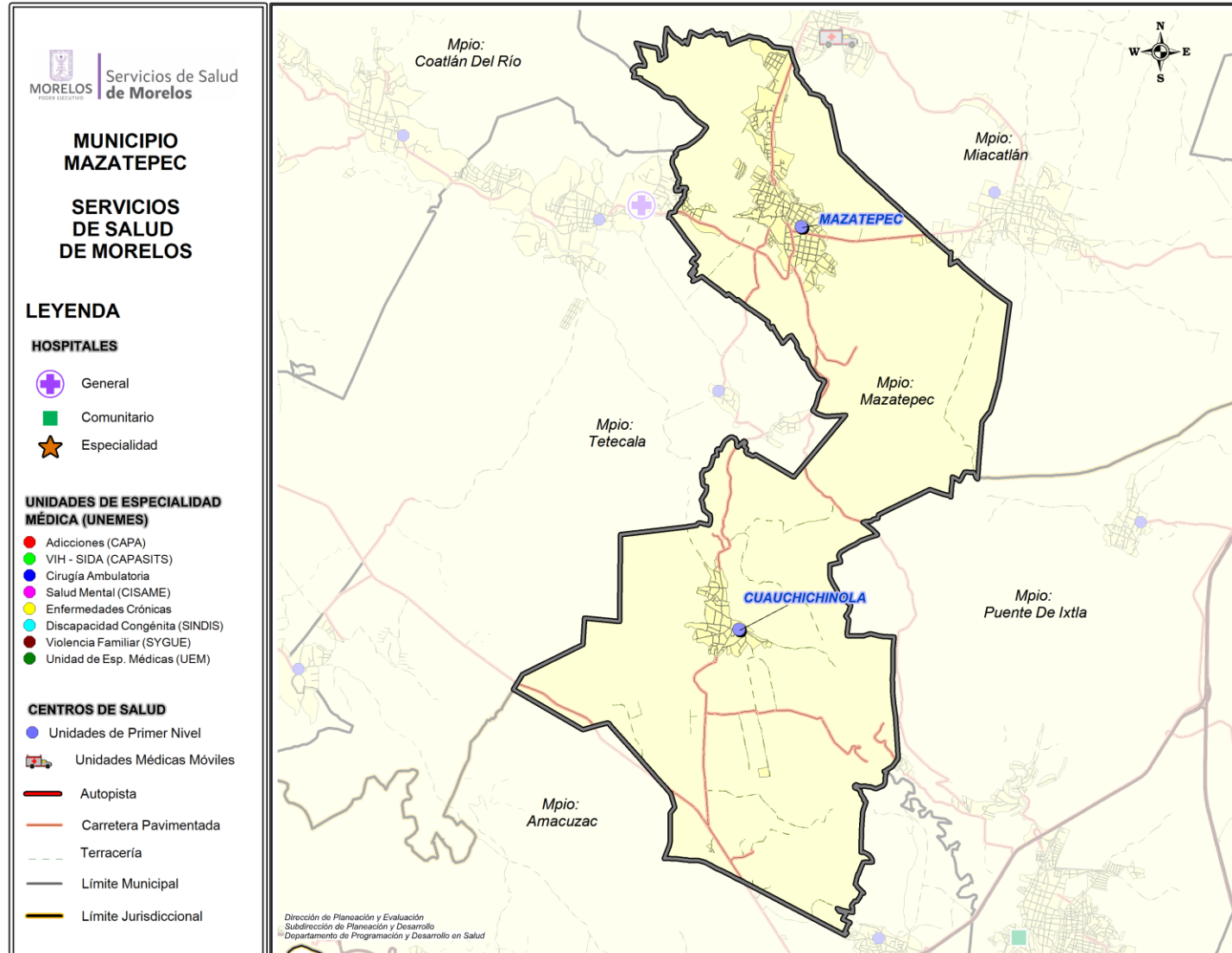


Rango de Edad	Hombres	Mujeres	TOTAL
< 1	93	85	178
1 - 4	313	320	633
5 - 9	449	433	882
10 - 14	459	448	907
15 - 19	512	470	982
20 - 24	463	447	910
25 - 29	373	432	805
30 - 34	299	373	672
35 - 39	301	376	677
40 - 44	300	354	654
45 - 49	270	318	588
50 - 54	249	282	531
55 - 59	217	240	457
60 - 64	188	226	414
65-69	149	170	319
70-74	115	129	244
75-79	95	116	211
80-84	65	79	144
85 y más	70	75	145
Total	4,980	5,373	10,353





Ubicación Geográfica



Fuente: Estudio de Regionalización Operativa, 2018

Diagnóstico de Salud Estatal

 D. R. Servicios de Salud de Morelos 2018, México.



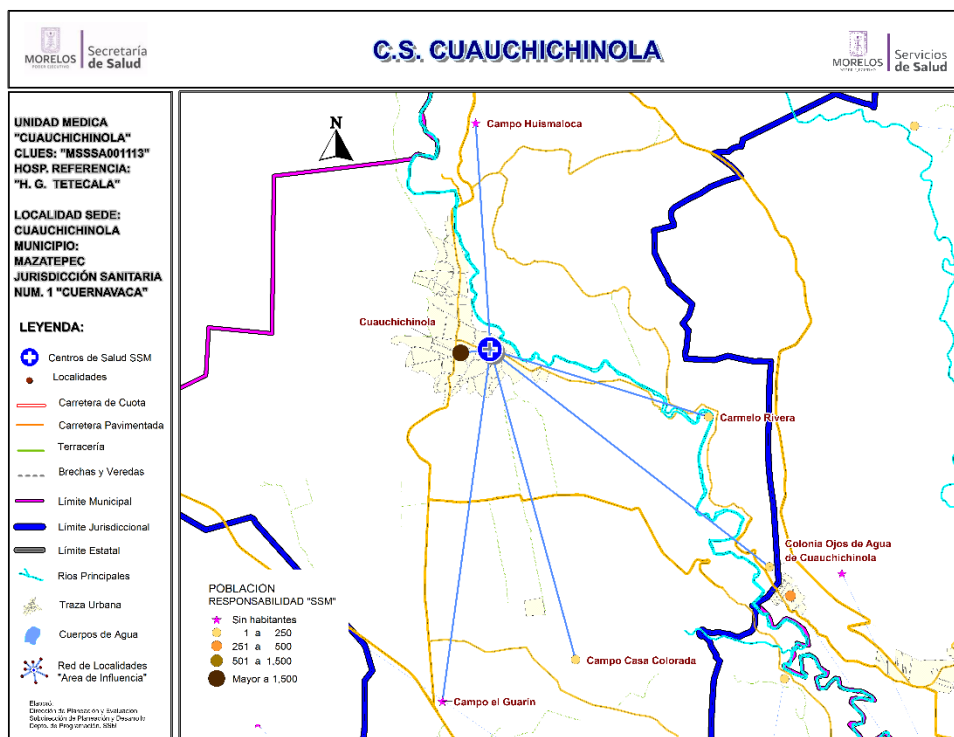
Centro de Salud Cuauchichinola

Jurisdicción Sanitaria I

Población Total: 2,657

Población SSM: 1,972

***Afiliados al Seguro Popular: 2,071**



Población del Área de Influencia				
Localidad Sede	CUAUCHICHINOLA	Hosp. de Referencia	HOSP. GRAL. DE TETECAL A	
Clave CLUES	MSSA001113	Tipo de Unidad	RURAL-01	
No.	CLAVE LOCALIDAD	NOMBRE LOCALIDAD	POBLACIÓN TOTAL 2018	POBLACIÓN RESP. SSM 2018
1	170140021	Campo Casa Colorada	2	2
2	170140022	Campo el Guarín	0	0
3	170140023	Campo Huismaloca	0	0
4	170140010	Carmelo Rivera	7	5
5	170140005	Colonia Ojos de Agua de Cuauchichinola	39	31
6	170140002	Cuauchichinola	2,609	1,934
TOTAL			2,657	1,972

Fuente: Estudio de Regionalización Operativa, 2018

*REPS Morelos





CS Cuauchichinola: Morbilidad / SIS

MORBILIDAD DEL CS CUAUCHICHINOLA (CLUES:MSSSA001113), 2017.

No.	PADECIMIENTO	CLAVE CIE10	CASOS	
			NÚM.	TASA *
1	Infecciones respiratorias agudas	J00-J06, J20, J21 excepto J02.0 y J03.0	270	137.61
2	Infeccion de vias urinarias	N30, N34, N39.0	95	48.42
3	Infecciones intestinales por otros organismos y las mal definidas	A04, A08-A09 excepto A08.0	54	27.52
4	Otitis media aguda	H65.0-H65.1	21	10.70
5	Ulceras, gastritis y duodenitis	K25-K29	16	8.15
6	Intoxicacion por picadura de alacran	T63.2, X22	14	7.14
7	Vulvovaginitis	N76	10	5.10
8	Diabetes mellitus no insulinodependiente (Tipo II)	E11-E14	9	4.59
9	Hipertension arterial	I10-I15	6	3.06
10	Desnutricion leve	E44.1	4	2.04
	Resto de Diagnosticos		459	233.94
	TOTAL CAUSAS		958	

POBLACIÓN RESPONSABILIDAD SSM, 2017

1962

Fuente: SUIVE/SSM 2017 (incluye solo casos SSM). Proyección de población 2017, CONAPO-DGIS. *Tasa por 1,000 hab. del área de influencia de la Unidad Médica.

REPORTE SIS

Año	2012	2013	2014	2015	2016	2017
Total de Embarazadas 1° vez	39	34	43	32	34	45
Total de embarazadas Adolescentes 1° vez	17	11	12	9	9	9
Total de Pacientes de MPF	143	135	129	114	109	67
Total de Pacientes Referidos	81	66	91	105	124	107
Total de Pacientes Contrareferidos	0	0	0	1	1	2
Total DM en Tratamiento	31	36	42	73	71	68
Total DM en Control	14	28	27	52	32	27
Total HTA en Tratamiento	56	69	70	80	84	62
Total HTA en Control	37	58	62	66	68	36

Fuente: Subsistema de Prestación de Servicios (SIS) cierre anual 2012 - 2017. s/d= sin datos



CS Cuauchichinola: SINERHIAS y Productividad

Nombre: CUAUCHICHINOLA

CLUES: MSSSA001113

Jurisdicción: No. I

Concepto	2017	Concepto	2017
Infraestructura			
Consultorios	1	Personal de enfermería	1
- Generales	1	- Enfermeras en contacto	1
- Estomatología	0	- Enfermeras en otra actividad	0
- Otros	0		
Salas de expulsión	0		
Recurso humano			
Médicos en contacto	1	Consulta otorgada	
- Generales	0	Consulta externa	2,365
- Odontólogos	0	- Consulta general	2,365
- Otros	0	- Consulta odontológica	0
Médicos pasantes	1		
- P. de medicina	1		
- P. de odontología	0		
		Indicadores de productividad 1/	
		Consulta general por médico general 2/	9.4
		Consulta odontológica por odontólogo 3/	0.0

1/ Se consideran 252 días hábiles.

2/ Incluye consulta general y médicos generales más pasantes de medicina.

3/ Incluye consulta odontológica y odontólogos más pasantes de odontología.

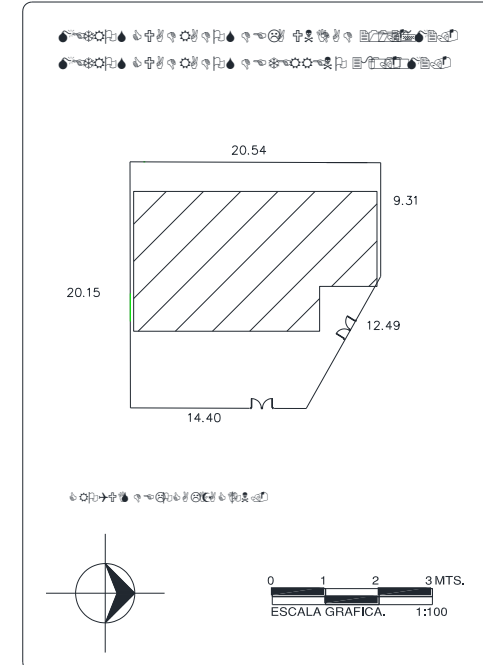
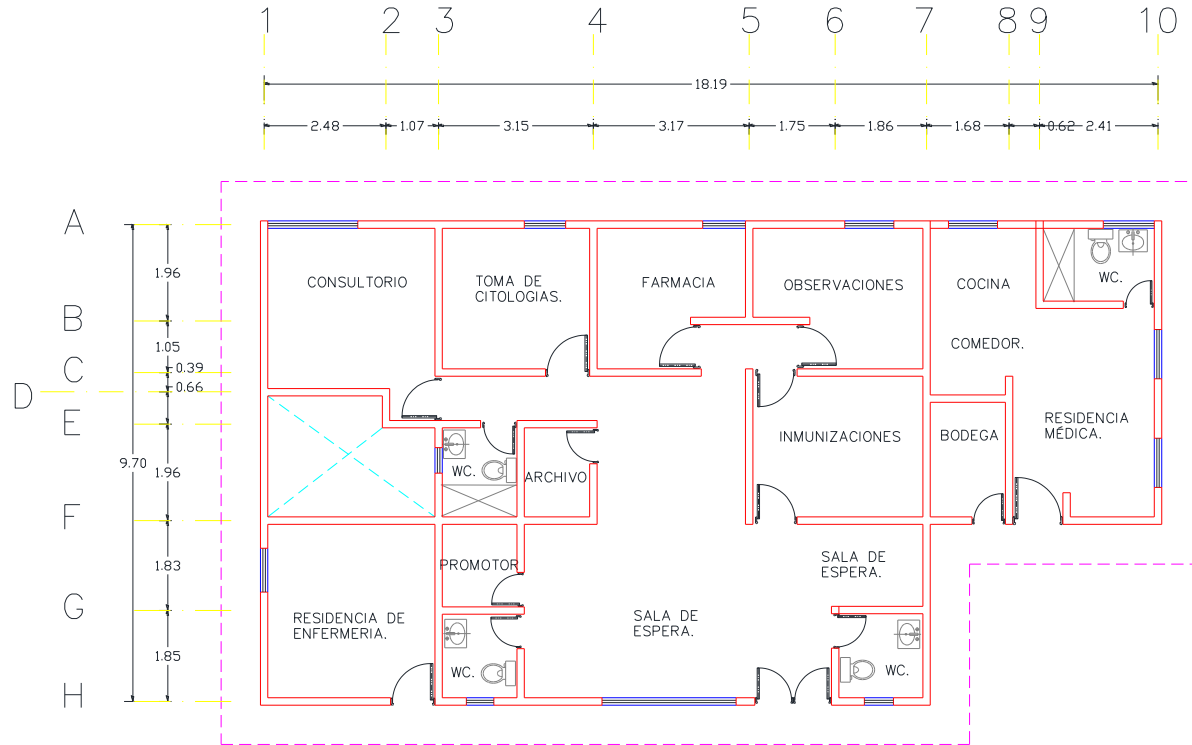
Fuente: SSA/DGIS/Cubos dinámicos de información 2017.

SINERHIAS/SIS/ Cubos dinámicos 2017.

Elaboró: Departamento de Evaluación



CS Cuauchichinola: Plano arquitectónico



CENTRO DE SALUD:	FECHA DE CONSTRUCCIÓN:	
JURISDICCION SANITARIA:		
MUNICIPIO:	LOCALIDAD:	
PLANO:		
CLAVE CLUES:	FECHA DE ACTUALIZACIÓN:	VALIDO:
REALIZÓ LEVANTAMIENTO:		



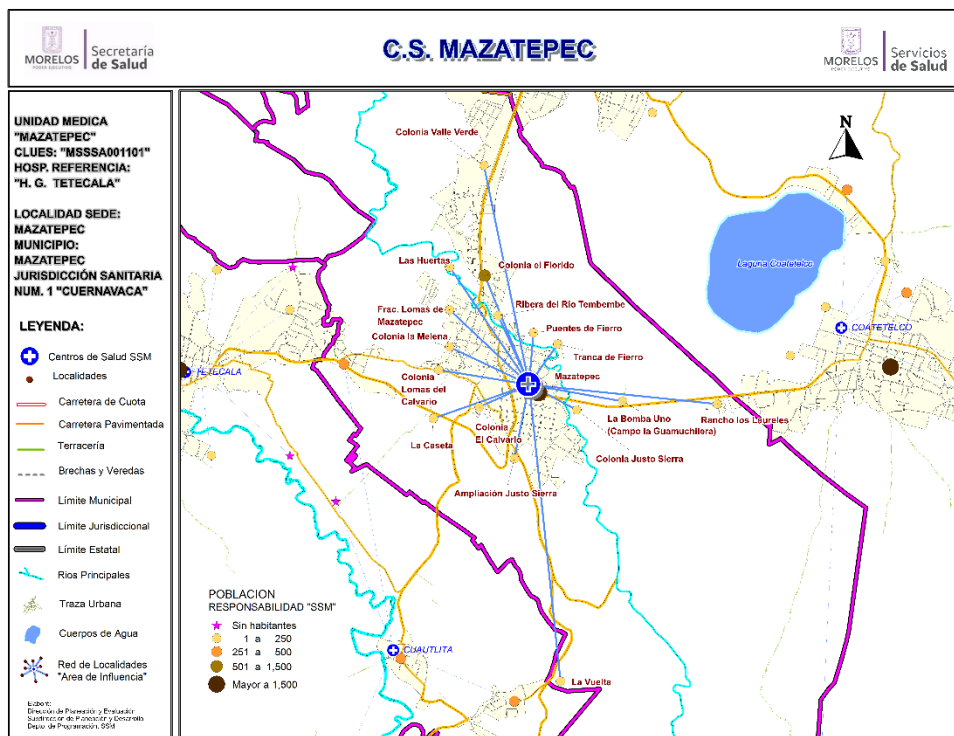
Centro de Salud Mazatepec

Jurisdicción Sanitaria I

Población Total: 7,021

Población SSM: 4,050

***Afiliados al Seguro Popular: 5,297**



Fuente: Estudio de Regionalización Operativa, 2018
*REPSS Morelos

Población del Área de Influencia

No.	CLAVE LOCALIDAD	NOMBRE LOCALIDAD	POBLACIÓN TOTAL 2018	POBLACIÓN RESP. SSM 2018
1	170140020	Ampliación Justo Sierra [Subestación Eléctrica]	56	43
2	170140024	Colonia el Calvario	108	82
3	170140008	Colonia el Florido	1,104	653
4	170140019	Colonia Justo Sierra	113	93
5	170140026	Colonia la Melena	151	71
6	170140014	Colonia Lomas del Calvario	102	76
7	170140031	Colonia Valle Verde	53	17
8	170140028	Fraccionamiento Lomas de Mazatepec	1	1
9	170140013	La Bomba Uno (Campo la Guamuchilera)	20	11
10	170140017	La Caseta	19	15
11	170140016	La Vuelta	1	1
12	170140018	Las Huertas	94	71
13	170140001	Mazatepec	5,005	2,791
14	170140012	Puentes de Fierro	132	81
15	170140015	Rancho los Laureles	1	1
16	170140030	Ribera del Río Tembembe	22	14
17	170140029	Tranca de Fierro	39	29
TOTAL			7,021	4,050



CS Mazatepec: Morbilidad / SIS

MORBILIDAD DEL CS MAZATEPEC (CLUES:MSSSA001101), 2017.

No.	PADECIMIENTO	CLAVE CIE10	CASOS	
			NÚM.	TASA *
1	Infecciones respiratorias agudas	J00-J06, J20, J21 excepto J02.0 y J03.0	334	82.94
2	Infeccion de vias urinarias	N30, N34, N39.0	176	43.70
3	Infecciones intestinales por otros organismos y las mal definidas	A04, A08-A09 excepto A08.0	39	9.68
4	Vulvovaginitis	N76	33	8.19
5	Ulceras, gastritis y duodenitis	K25-K29	24	5.96
6	Obesidad	E66	23	5.71
7	Desnutricion leve	E44.1	17	4.22
8	Candidiasis urogenital	B37.3-B37.4	14	3.48
9	Conjuntivitis	H10	10	2.48
10	Otitis media aguda	H65.0-H65.1	9	2.23
	Resto de Diagnosticos		82	20.36
	TOTAL CAUSAS		761	

POBLACIÓN RESPONSABILIDAD SSM, 2017

4027

Fuente: SUIVE/SSM 2017 (incluye solo casos SSM). Proyección de población 2017, CONAPO-DGIS. *Tasa por 1,000 hab. del área de influencia de la Unidad Médica.

REPORTE SIS

Año	2012	2013	2014	2015	2016	2017
Total de Embarazadas 1° vez	83	91	100	95	99	65
Total de embarazadas Adolescentes 1° vez	26	15	37	22	22	14
Total de Pacientes de MPF	191	223	184	213	212	162
Total de Pacientes Referidos	241	308	401	485	312	200
Total de Pacientes Contrareferidos	0	0	1	0	0	3
Total DM en Tratamiento	74	77	90	109	158	88
Total DM en Control	35	35	48	66	41	34
Total HTA en Tratamiento	85	85	91	98	134	93
Total HTA en Control	60	58	71	77	109	85

Fuente: Subsistema de Prestación de Servicios (SIS) cierre anual 2012 - 2017. s/d= sin datos



CS Mazatepec: SINERHIAS y Productividad

Nombre: MAZATEPEC
CLUES: MSSSA001101
Jurisdicción: No. I

Concepto	2017	Concepto	2017
Infraestructura			
Consultorios	5	Personal de enfermería	4
- Generales	4	- Enfermeras en contacto	4
- Estomatología	1	- Enfermeras en otra actividad	0
- Otros	0		
Salas de expulsión	0		
Recurso humano			
Médicos en contacto	5	Consulta otorgada	
- Generales	1	Consulta externa	4,061
- Odontólogos	1	- Consulta general	3,501
- Otros	0	- Consulta odontológica	560
Médicos pasantes	3		
- P. de medicina	3		
- P. de odontología	0		
		Indicadores de productividad 1/	
		Consulta general por médico general 2/	3.5
		Consulta odontológica por odontólogo 3/	2.2

1/ Se consideran 252 días hábiles.

2/ Incluye consulta general y médicos generales más pasantes de medicina.

3/ Incluye consulta odontológica y odontólogos más pasantes de odontología.

Fuente: SSA/DGIS/Cubos dinámicos de información 2017.

SINERHIAS/SIS/ Cubos dinámicos 2017.

Elaboró: Departamento de Evaluación



CS Mazatepec : Plano arquitectónico

