

Municipio: Ocuiluco

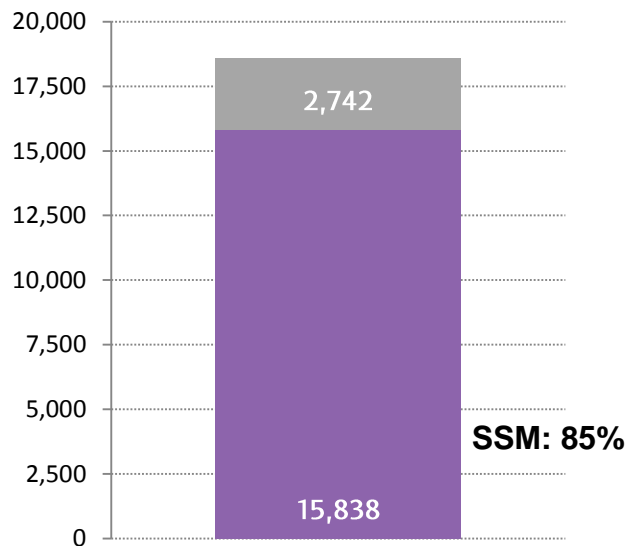
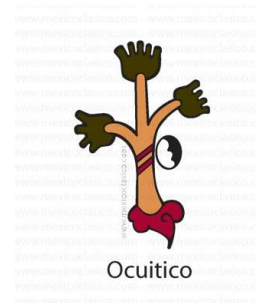
Jurisdicción Sanitaria III

Población Total 2018: 18,580 habitantes

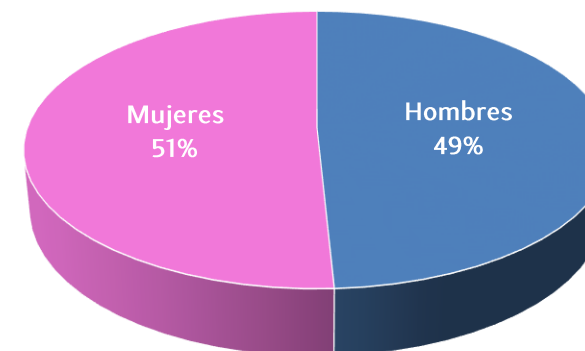
Afiliados al Seguro Popular: 14,526 habitantes

UNIDADES DE SALUD

UNIDADES DE PRIMER NIVEL: 4
UNIDADES DE SEGUNDO NIVEL: 1
UNIDADES DE TERCER NIVEL: 0
UNIDADES MEDICAS MOVILES: 1
1 - Tipo II

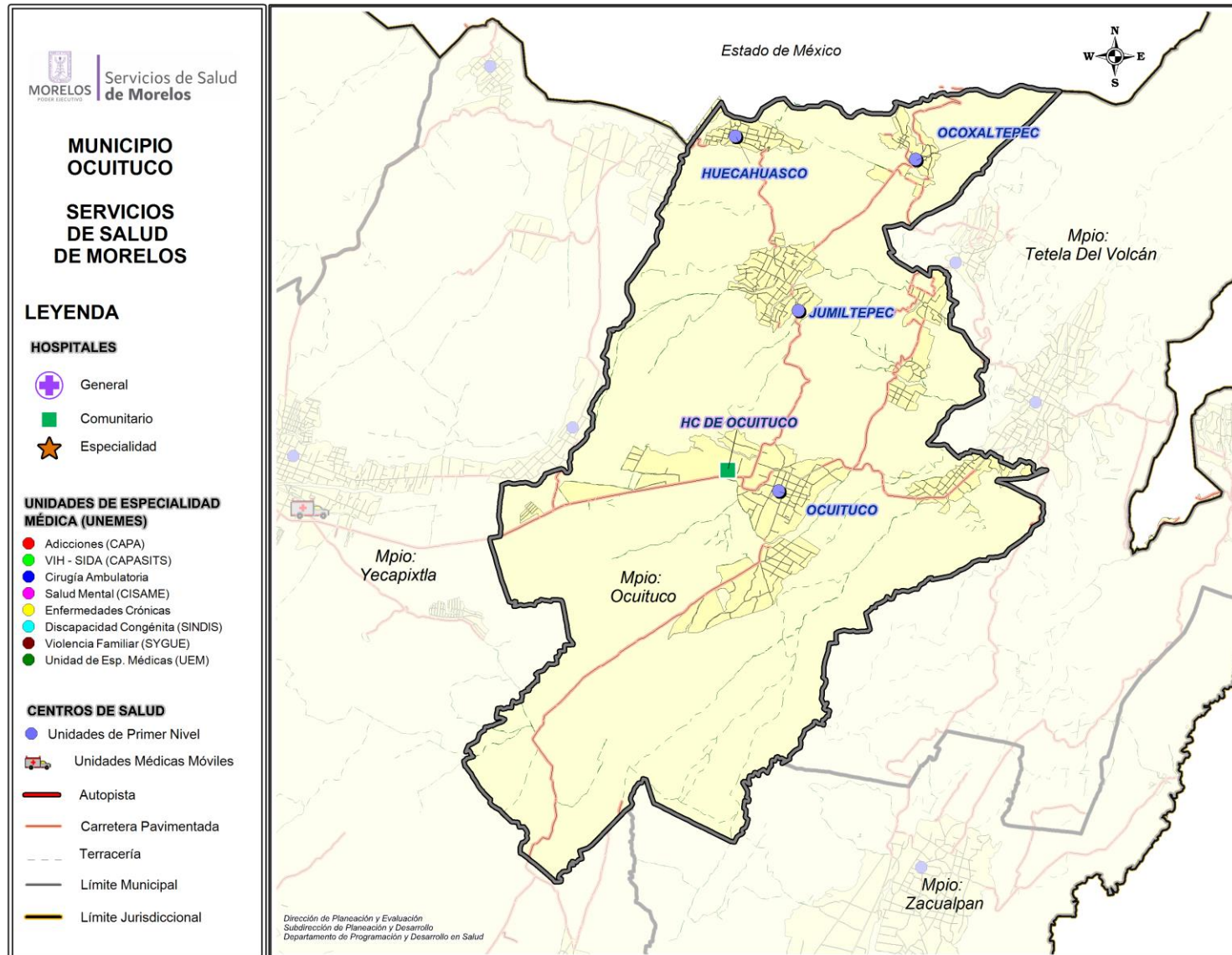


Rango de Edad	Hombres	Mujeres	TOTAL
< 1	191	197	388
1 - 4	752	658	1,410
5 - 9	863	840	1,703
10 - 14	853	796	1,649
15 - 19	976	901	1,877
20 - 24	842	814	1,656
25 - 29	710	808	1,518
30 - 34	573	689	1,262
35 - 39	538	636	1,174
40 - 44	552	616	1,168
45 - 49	513	561	1,074
50 - 54	434	467	901
55 - 59	385	411	796
60 - 64	296	323	619
65-69	219	224	443
70-74	166	182	348
75-79	120	126	246
80-84	78	88	166
85 y más	73	109	182
Total	9,134	9,446	18,580





Ubicación Geográfica



Fuente: Estudio de Regionalización Operativa, 2016

Diagnóstico de Salud Estatal

 D. R. Servicios de Salud de Morelos 2018, México.



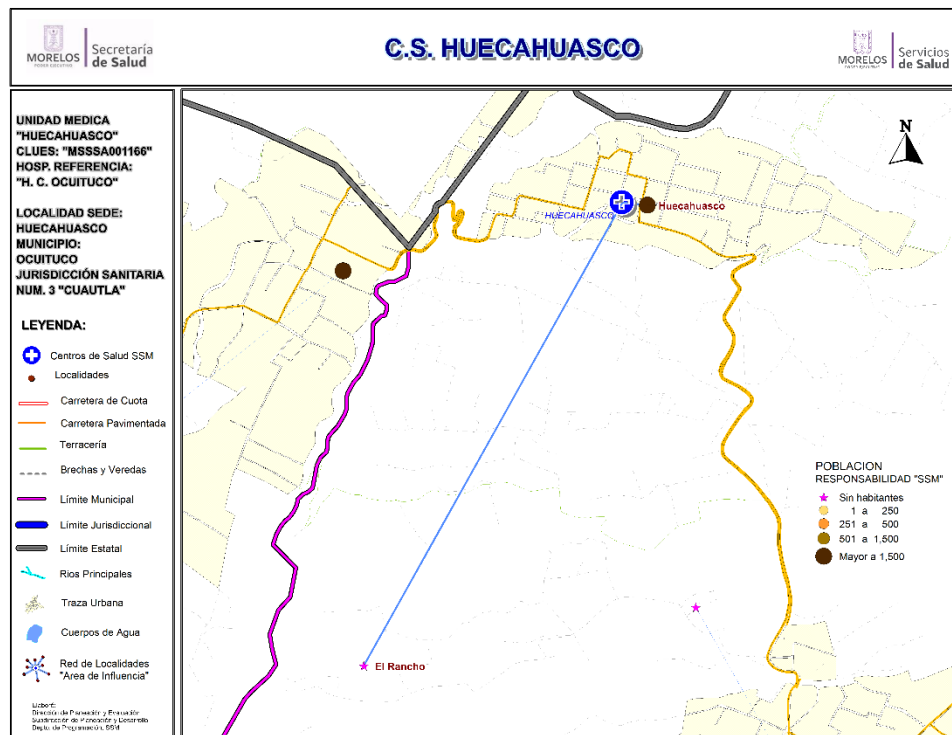
Centro de Salud Huecahuasco

Jurisdicción Sanitaria III

Población Total: 1,967

Población SSM: 1,849

***Afiliados al Seguro Popular: 1,619**



Población del Área de Influencia					
Localidad Sede	HUECAHUASCO	Hosp. de Referencia	HOSP. COMUN. DE OCUITUCO		
Clave CLUES	MSSSA001166	Tipo de Unidad	RURAL-01		
No.	CLAVE LOCALIDAD	NOMBRE LOCALIDAD	POBLACIÓN TOTAL 2018	POBLACIÓN RESP. SSM 2018	
1	170160060	El Rancho	0	0	
2	170160002	Huecahuasco	1,967	1,849	
TOTAL			1,967	1,849	



CS Huecahuasco: Morbilidad / SIS

MORBILIDAD DEL CS HUECAHUASCO (CLUES:MSSSA001166), 2017.				
No.	PADECIMIENTO	CLAVE CIE10	CASOS	
			NÚM.	TASA *
1	Infecciones respiratorias agudas	J00-J06, J20, J21 excepto J02.0 y J03.0	431	235.52
2	Infeccion de vias urinarias	N30, N34, N39.0	86	46.99
3	Infecciones intestinales por otros organismos y las mal definidas	A04, A08-A09 excepto A08.0	59	32.24
4	Conjuntivitis	H10	45	24.59
5	Vulvovaginitis	N76	26	14.21
6	Otitis media aguda	H65.0-H65.1	21	11.48
7	Faringitis y amigdalitis estreptococicas	J02.0, J03.0	18	9.84
8	Otras infecciones intestinales debidas a protozoarios	A07.0, A07.2, A07.9	6	3.28
9	Candidiasis urogenital	B37.3-B37.4	4	2.19
10	Varicela	B01	4	2.19
	Resto de Diagnosticos		541	295.63
	TOTAL CAUSAS		1241	

POBLACIÓN RESPONSABILIDAD SSM, 2017

1830

Fuente: SUIVE/SSM 2017 (incluye solo casos SSM). Proyección de población 2017, CONAPO-DGIS. *Tasa por 1,000 hab. del área de influencia de la Unidad Médica.

REPORTE SIS						
Año	2012	2013	2014	2015	2016	2017
Total de Embarazadas 1° vez	45	65	45	29	50	50
Total de embarazadas Adolescentes 1° vez	21	21	21	21	17	24
Total de Pacientes de MPF	225	97	102	88	41	64
Total de Pacientes Referidos	103	53	60	81	104	98
Total de Pacientes Contrareferidos	2	0	0	9	0	0
Total DM en Tratamiento	47	55	25	44	0	39
Total DM en Control	26	29	19	37	0	11
Total HTA en Tratamiento	64	54	32	26	0	39
Total HTA en Control	36	34	25	21	0	30

Fuente: Subsistema de Prestación de Servicios (SIS) cierre anual 2012 - 2017, s/d= sin datos



CS Huecahuasco: SINERHIAS y Productividad

Nombre: HUECAHUASCO

CLUES: MSSSA001166

Jurisdicción: No. III

Concepto	2017	Concepto	2017
Infraestructura			
Consultorios	1	Personal de enfermería	2
- Generales	1	- Enfermeras en contacto	2
- Estomatología	0	- Enfermeras en otra actividad	0
- Otros	0		
Salas de expulsión	0		
Recurso humano			
Médicos en contacto	2	Consulta otorgada	
- Generales	0	Consulta externa	2,347
- Odontólogos	0	- Consulta general	2,347
- Otros	0	- Consulta odontológica	0
Médicos pasantes	2		
- P. de medicina	2		
- P. de odontología	0		
		Indicadores de productividad 1/	
		Consulta general por médico general 2/	4.7
		Consulta odontológica por odontólogo 3/	0.0

1/ Se consideran 252 días hábiles.

2/ Incluye consulta general y médicos generales más pasantes de medicina.

3/ Incluye consulta odontológica y odontólogos más pasantes de odontología.

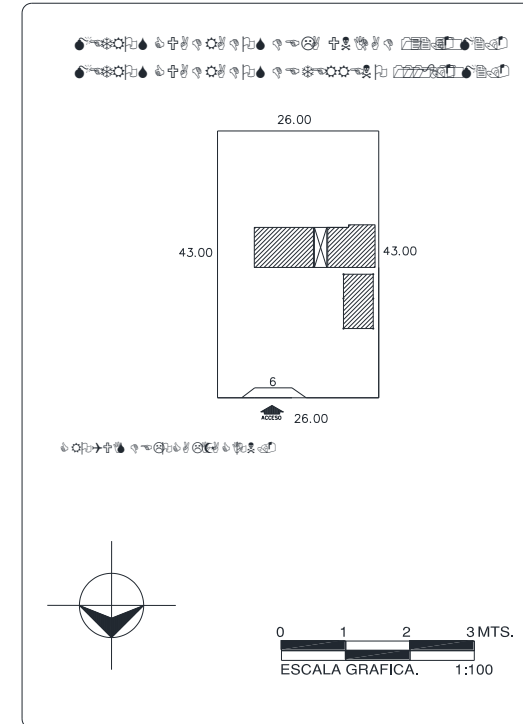
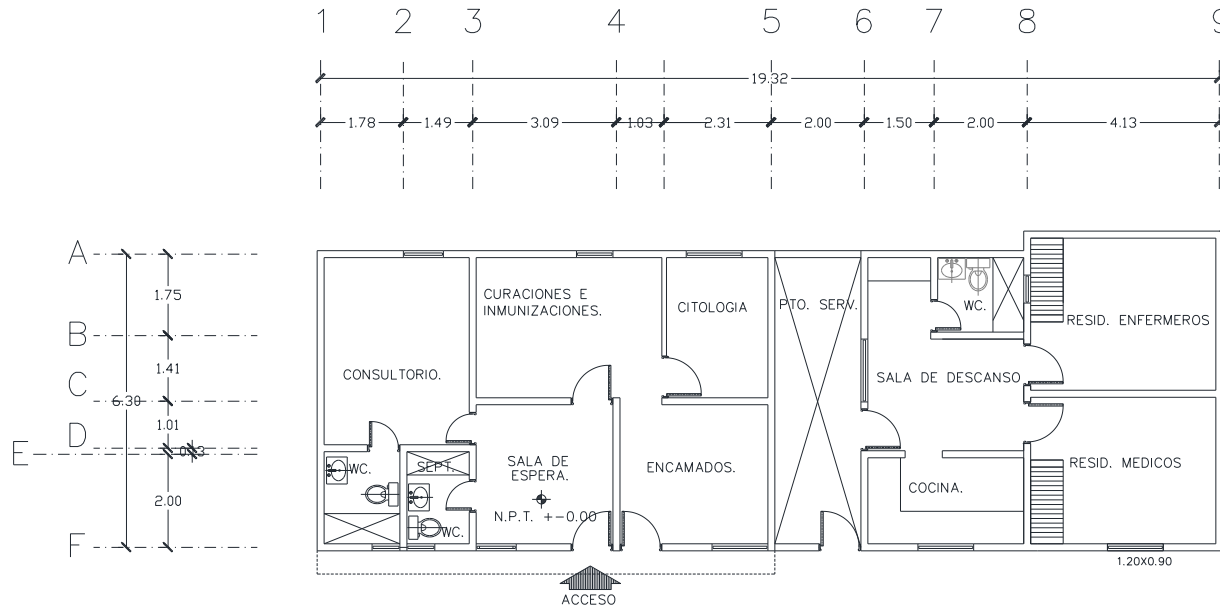
Fuente: SSA/DGIS/Cubos dinámicos de información 2017.

SINERHIAS/SIS/ Cubos dinámicos 2017.

Elaboró: Departamento de Evaluación



CS Huecahuasco: Plano arquitectónico



CENTRO DE SALUD: **FECHA DE CONSTRUCCIÓN:**
JURISDICCION SANITARIA:
MUNICIPIO: **LOCALIDAD:**
PLANO:
CLAVE CLUES: **FECHA DE ACTUALIZACIÓN:** **VALIDO:**
REALIZÓ LEVANTAMIENTO:



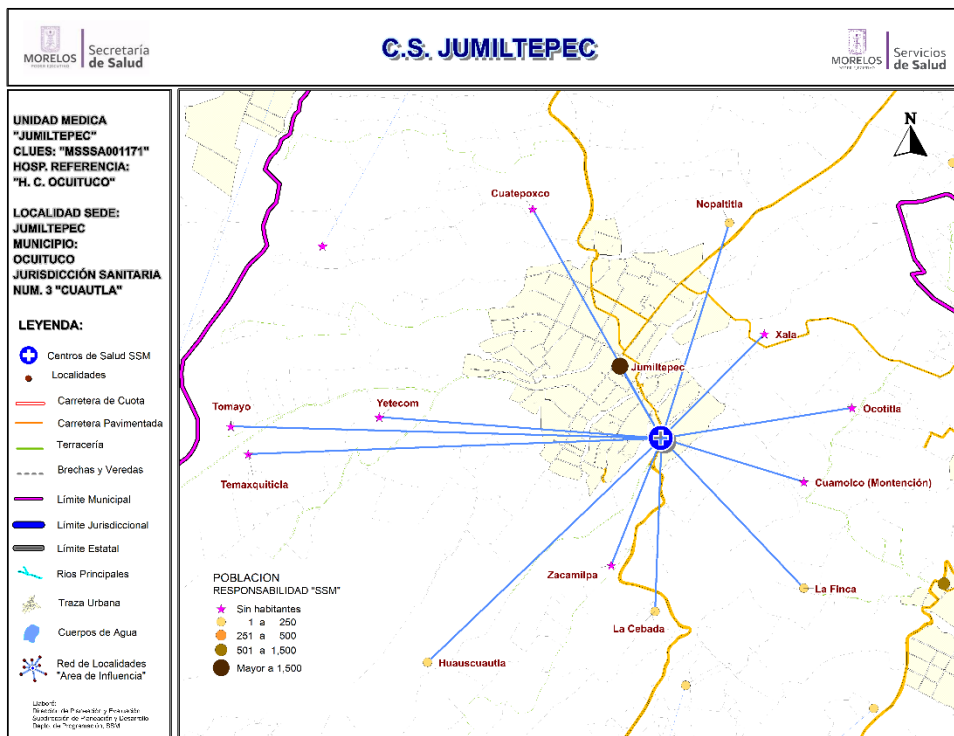
Centro de Salud Jumiltepec

Jurisdicción Sanitaria III

Población Total: 4,289

Población SSM: 3,677

***Afiliados al Seguro Popular: 3,226**



Población del Área de Influencia				
Localidad Sede	JUMILTEPEC	Hosp. de Referencia	HOSP. COMUN. DE OCUITUCO	
Clave CLUES	MSSSA001171	Tipo de Unidad	RURAL-01	
No.	CLAVE LOCALIDAD	NOMBRE LOCALIDAD	POBLACIÓN TOTAL 2018	POBLACIÓN RESP. SSM 2018
1	170160034	Cuamolco (Montención)	0	0
2	170160021	Cuatexco	0	0
3	170160025	Huauascautla	4	4
4	170160005	Jumiltepec	4,253	3,644
5	170160023	La Cebada	10	9
6	170160036	La Finca	11	10
7	170160057	Nopaltitla	11	10
8	170160040	Ocotitla	0	0
9	170160026	Temaxquiticla	0	0
10	170160027	Tomayo	0	0
11	170160055	Xala	0	0
12	170160045	Yotecom	0	0
13	170160015	Zacamilpa	0	0
TOTAL			4,289	3,677



CS Jumiltepec: Morbilidad / SIS

MORBILIDAD DEL CS JUMILTEPEC (CLUES:MSSSA001171), 2017.

No.	PADECIMIENTO	CLAVE CIE10	CASOS	
			NÚM.	TASA *
1	Infecciones respiratorias agudas	J00-J06, J20, J21 excepto J02.0 y J03.0	492	135.20
2	Infecciones intestinales por otros organismos y las mal definidas	A04, A08-A09 excepto A08.0	58	15.94
3	Infeccion de vias urinarias	N30, N34, N39.0	48	13.19
4	Vulvovaginitis	N76	29	7.97
5	Candidiasis urogenital	B37.3-B37.4	18	4.95
6	Otitis media aguda	H65.0-H65.1	14	3.85
7	Ulceras, gastritis y duodenitis	K25-K29	13	3.57
8	Conjuntivitis	H10	11	3.02
9	Diabetes mellitus no insulino dependiente (Tipo II)	E11-E14	7	1.92
10	Obesidad	E66	5	1.37
	Resto de Diagnosticos		578	158.83
	TOTAL CAUSAS		1273	

POBLACIÓN RESPONSABILIDAD SSM, 2017

3639

Fuente: SUIVE/SSM 2017 (incluye solo casos SSM). Proyección de población 2017, CONAPO-DGIS. *Tasa por 1,000 hab. del área de influencia de la Unidad Médica.

REPORTE SIS

Año	2012	2013	2014	2015	2016	2017
Total de Embarazadas 1° vez	77	75	66	39	58	37
Total de embarazadas Adolescentes 1° vez	21	17	18	15	9	16
Total de Pacientes de MPF	146	180	198	142	154	9
Total de Pacientes Referidos	91	104	139	183	207	157
Total de Pacientes Contrareferidos	0	0	5	0	0	0
Total DM en Tratamiento	86	123	106	118	95	104
Total DM en Control	81	37	52	88	27	45
Total HTA en Tratamiento	127	159	147	140	103	113
Total HTA en Control	110	106	104	102	84	65

Fuente: Subsistema de Prestación de Servicios (SIS) cierre anual 2012 - 2017, s/d= sin datos



CS Jumiltepec: SINERHIAS y Productividad

Nombre: JUMILTEPEC

CLUES: MSSSA001171

Jurisdicción: No. III

Concepto	2017	Concepto	2017
Infraestructura			
Consultorios	3	Personal de enfermería	2
- Generales	3	- Enfermeras en contacto	2
- Estomatología	0	- Enfermeras en otra actividad	0
- Otros	0		
Salas de expulsión	0	Consulta otorgada	
		Consulta externa	4,074
		- Consulta general	4,074
		- Consulta odontológica	0
Recurso humano			
Médicos en contacto	2	Indicadores de productividad 1/	
- Generales	0	Consulta general por médico general 2/	8.1
- Odontólogos	0	Consulta odontológica por odontólogo 3/	0.0
- Otros	0		
Médicos pasantes	2		
- P. de medicina	2		
- P. de odontología	0		

1/ Se consideran 252 días hábiles.

2/ Incluye consulta general y médicos generales más pasantes de medicina.

3/ Incluye consulta odontológica y odontólogos más pasantes de odontología.

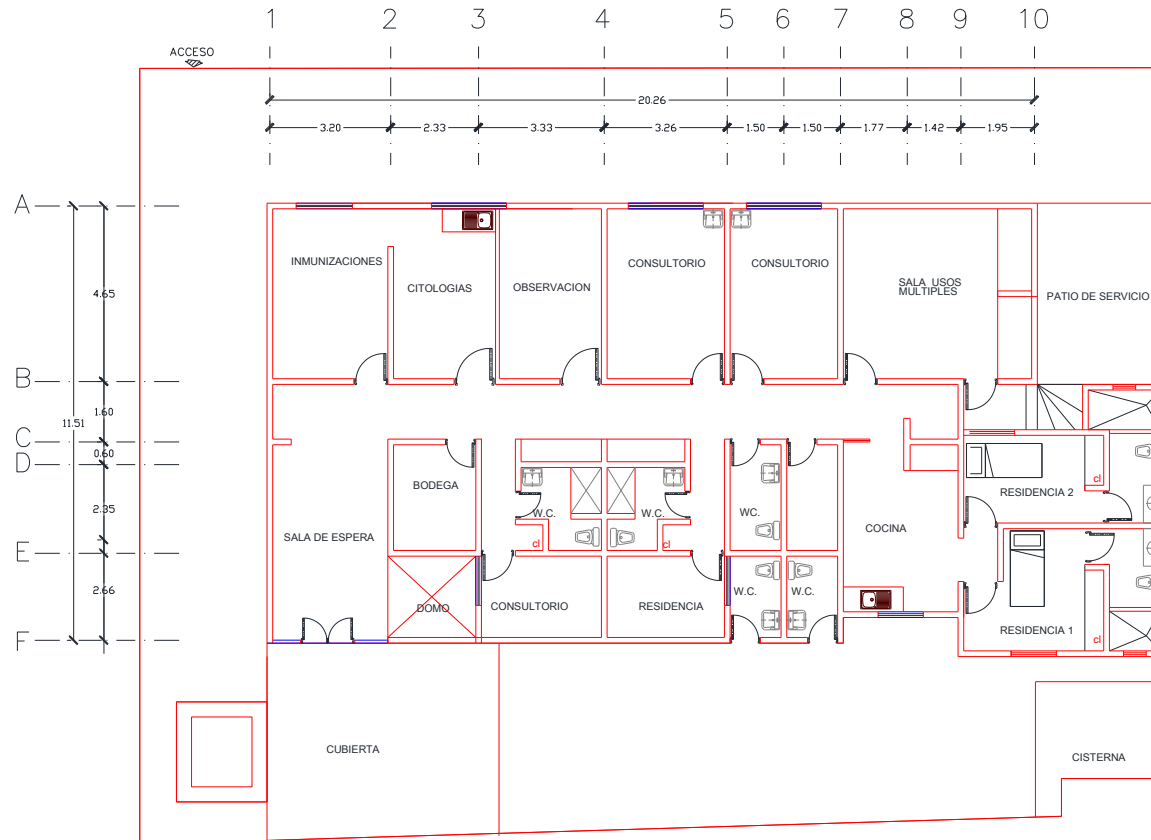
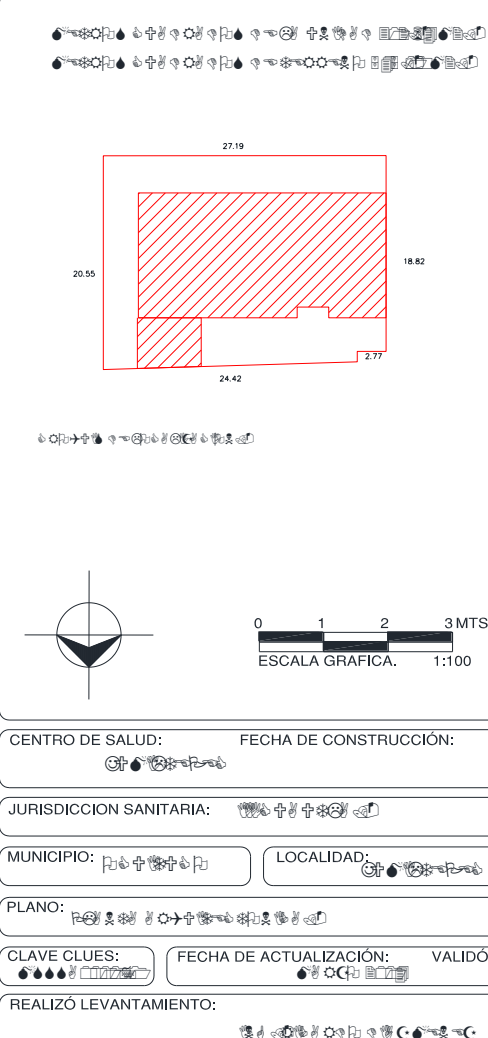
Fuente: SSA/DGIS/Cubos dinámicos de información 2017.

SINERHIAS/SIS/ Cubos dinámicos 2017.

Elaboró: Departamento de Evaluación



CS Jumiltepec: Plano arquitectónico

CENTRO DE SALUD: (Symbol) **FECHA DE CONSTRUCCIÓN:** (Symbol)
JURISDICCION SANITARIA: (Symbol)
MUNICIPIO: (Symbol) **LOCALIDAD:** (Symbol)
PLANO: (Symbol)
CLAVE CLUES: (Symbol) **FECHA DE ACTUALIZACIÓN:** (Symbol) **VALIDÓ:** (Symbol)
REALIZÓ LEVANTAMIENTO: (Symbol)



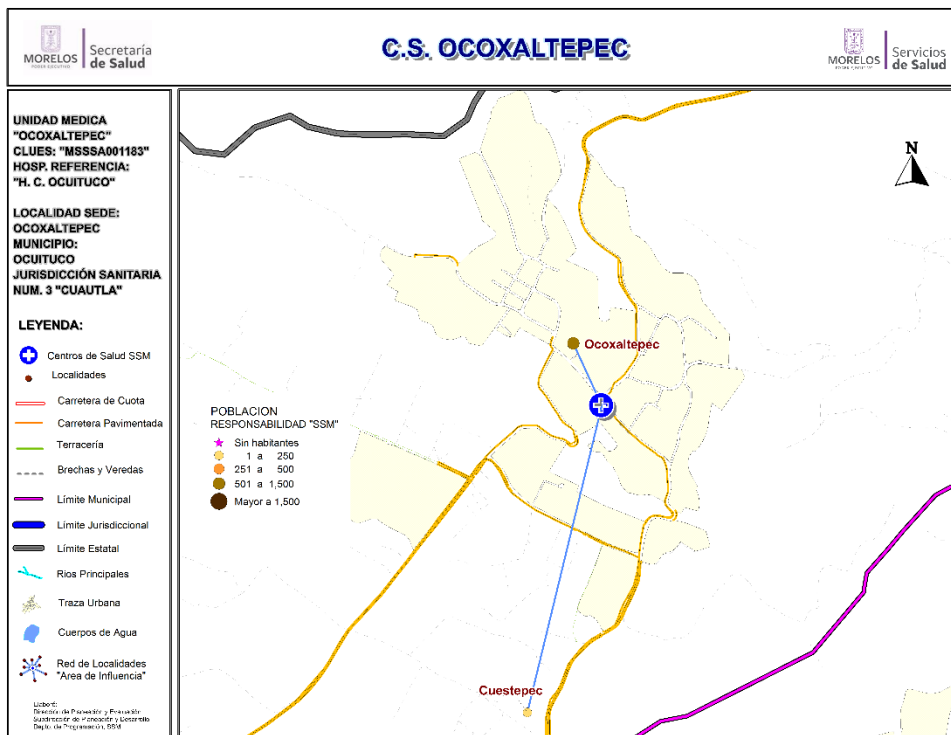
Centro de Salud Ocoxaltepec

Jurisdicción Sanitaria III

Población Total: 1,488

Población SSM: 1,386

***Afiliados al Seguro Popular: 1,261**



Población del Área de Influencia				
Localidad Sede	OCOXALTEPEC	Hosp. de Referencia	HOSP. COMUN.DE OCUITUCO	
Clave CLUES	MSSSA001183	Tipo de Unidad	RURAL-01	
No.	CLAVE LOCALIDAD	NOMBRE LOCALIDAD	POBLACIÓN TOTAL 2018	POBLACIÓN RESP. SSM 2018
1	170160035	Cuestepepec	13	13
2	170160007	Ocoxaltepec	1,475	1,373
TOTAL			1,488	1,386



CS Ocoxaltepec: Morbilidad / SIS

MORBILIDAD DEL CS OCOXALTEPEC (CLUES:MSSSA001183), 2017.

No.	PADECIMIENTO	CLAVE CIE10	CASOS	
			NÚM.	TASA *
1	Infecciones respiratorias agudas	J00-J06, J20, J21 excepto J02.0 y J03.0	297	218.54
2	Infecciones intestinales por otros organismos y las mal definidas	A04, A08-A09 excepto A08.0	68	50.04
3	Infeccion de vías urinarias	N30, N34, N39.0	64	47.09
4	Obesidad	E66	39	28.70
5	Vulvovaginitis	N76	39	28.70
6	Conjuntivitis	H10	16	11.77
7	Otitis media aguda	H65.0-H65.1	15	11.04
8	Diabetes mellitus no insulino dependiente (Tipo II)	E11-E14	8	5.89
9	Desnutricion leve	E44.1	8	5.89
10	Desnutricion moderada	E44.0	4	2.94
	Resto de Diagnosticos		427	314.20
	TOTAL CAUSAS		985	

POBLACIÓN RESPONSABILIDAD SSM, 2017

1359

Fuente: SUIVE/SSM 2017 (incluye solo casos SSM). Proyección de población 2017, CONAPO-DGIS. *Tasa por 1,000 hab. del área de influencia de la Unidad Médica.

REPORTE SIS

Año	2012	2013	2014	2015	2016	2017
Total de Embarazadas 1° vez	26	30	33	27	39	42
Total de embarazadas Adolescentes 1° vez	6	11	10	4	5	7
Total de Pacientes de MPF	125	171	147	152	89	126
Total de Pacientes Referidos	68	163	82	63	280	202
Total de Pacientes Contrareferidos	1	7	2	0	13	0
Total DM en Tratamiento	30	35	27	55	55	67
Total DM en Control	7	10	15	5	12	22
Total HTA en Tratamiento	29	37	47	57	51	56
Total HTA en Control	11	31	27	52	36	25

Fuente: Subsistema de Prestación de Servicios (SIS) cierre anual 2012 - 2017, s/d= sin datos



CS Ocoxaltepec : SINERHIAS y Productividad

Nombre: OCOXALTEPEC

CLUES: MSSSA001183

Jurisdicción: No. III

Concepto	2017	Concepto	2017
Infraestructura			
Consultorios	1	Personal de enfermería	2
- Generales	1	- Enfermeras en contacto	2
- Estomatología	0	- Enfermeras en otra actividad	0
- Otros	0		
Salas de expulsión	0	Consulta otorgada	
		Consulta externa	3,782
		- Consulta general	3,775
		- Consulta odontológica	7
Recurso humano			
Médicos en contacto	1	Indicadores de productividad 1/	
- Generales	0	Consulta general por médico general 2/	15.0
- Odontólogos	0	Consulta odontológica por odontólogo 3/	0.0
- Otros	0		
Médicos pasantes	1		
- P. de medicina	1		
- P. de odontología	0		

1/ Se consideran 252 días hábiles.

2/ Incluye consulta general y médicos generales más pasantes de medicina.

3/ Incluye consulta odontológica y odontólogos más pasantes de odontología.

Fuente: SSA/DGIS/Cubos dinámicos de información 2017.

SINERHIAS/SIS/ Cubos dinámicos 2017.

Elaboró: Departamento de Evaluación

CS Ocoxaltepec: Plano arquitectónico





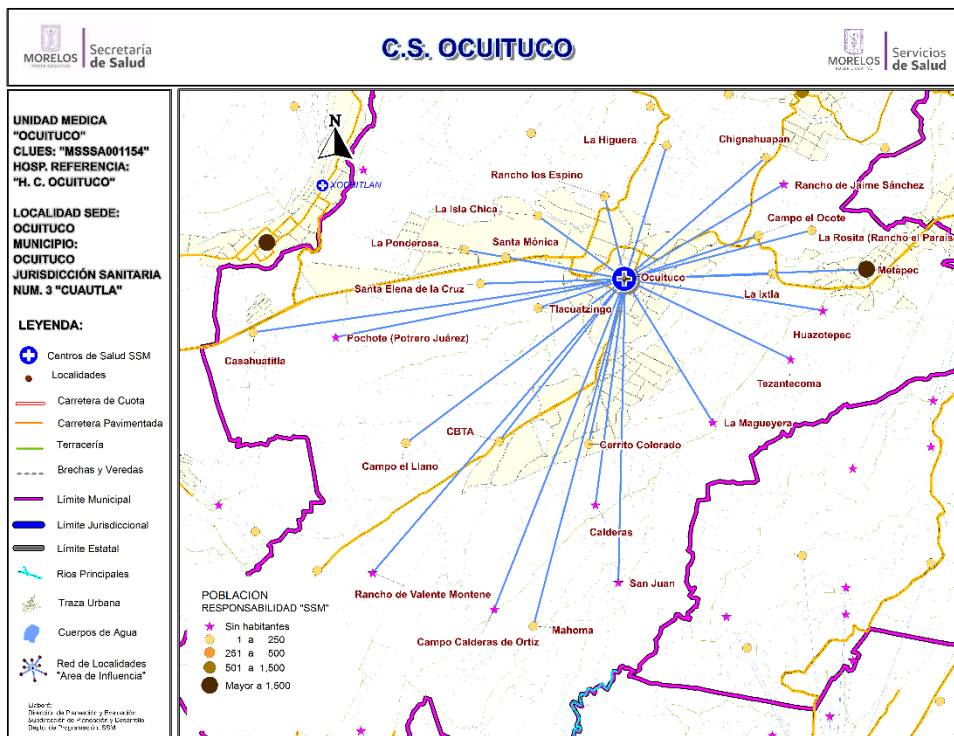
Centro de Salud Ocuituco

Jurisdicción Sanitaria III

Población Total: 8,538

Población SSM: 7,004

***Afiliados al Seguro Popular: 7,818**



Población del Área de Influencia				
Localidad Sede OCUITUCO		Hosp. de Referencia	HOSP. COMUN.DE OCUITUCO.	
Clave CLUES MSSSA001154		Tipo de Unidad	RURAL-02	
No.	CLAVE LOCALIDAD	NOMBRE LOCALIDAD	POBLACIÓN TOTAL 2018	POBLACIÓN SSM 2018
1	170160031	Calderas	0	0
2	170160049	Campo Calderas de Ortiz	0	0
3	170160059	Campo el Llano	2	2
4	170160058	Campo el Ocote	1	1
5	170160032	Casahuatitla	23	18
6	170160046	Cerrito Colorado	30	23
7	170160009	Chignahuapan	18	12
8	170160037	Huazotepec	0	0
9	170160010	La Higuera	15	15
10	170160018	La Isla Chica	1	1
11	170160047	La Xitla	32	30
12	170160038	La Maguayera	0	0
13	170160012	La Ponderosa	100	80
14	170160048	La Rosita (Rancho el Paraíso)	15	15
15	170160039	Mahoma	1	1
16	170160006	Metepec	2,845	2,388
17	170160033	Ninguno [CBTA]	4	4
18	170160001	Ocuituco	5,343	4,327
19	170160011	Pochote (Potrero Juárez)	0	0
20	170160051	Rancho de Jaime Sánchez	0	0
21	170160056	Rancho de Valente Montenegro	0	0
22	170160017	Rancho los Espino	28	25
23	170160042	San Juan	0	0
24	170160013	Santa Elena de la Cruz	1	1
25	170160014	Santa Mónica	42	25
26	170160044	Tezantecomá	0	0
27	170160020	Tlacuatzingo	37	36
TOTAL			8,538	7,004



CS Ocuituco: Morbilidad / SIS

MORBILIDAD DEL CS OCUITUCO (CLUES:MSSSA001154), 2017.

No.	PADECIMIENTO	CLAVE CIE10	CASOS	
			NÚM.	TASA *
1	Infecciones respiratorias agudas	J00-J06, J20, J21 excepto J02.0 y J03.0	1094	157.59
2	Infecciones intestinales por otros organismos y las mal definidas	A04, A08-A09 excepto A08.0	338	48.69
3	Infección de vías urinarias	N30, N34, N39.0	313	45.09
4	Úlceras, gastritis y duodenitis	K25-K29	156	22.47
5	Conjuntivitis	H10	96	13.83
6	Depresión	F32	58	8.35
7	Otitis media aguda	H65.0-H65.1	44	6.34
8	Vulvovaginitis	N76	40	5.76
9	Gingivitis y enfermedad periodontal	K05	38	5.47
10	Candidiasis urogenital	B37.3-B37.4	18	2.59
	Resto de Diagnósticos		1740	250.65
	TOTAL CAUSAS		3935	

POBLACIÓN RESPONSABILIDAD SSM, 2017

6942

Fuente: SUIVE/SSM 2017 (incluye solo casos SSM). Proyección de población 2017, CONAPO-DGIS. *Tasa por 1,000 hab. del área de influencia de la Unidad Médica.

REPORTE SIS

Año	2012	2013	2014	2015	2016	2017
Total de Embarazadas 1° vez	151	181	169	183	116	125
Total de embarazadas Adolescentes 1° vez	35	49	27	23	24	25
Total de Pacientes de MPF	187	238	247	585	288	229
Total de Pacientes Referidos	274	528	624	469	362	180
Total de Pacientes Contrareferidos	10	0	4	123	11	0
Total DM en Tratamiento	290	296	57	187	168	s/d
Total DM en Control	90	90	35		30	s/d
Total HTA en Tratamiento	234	236	83	164	142	s/d
Total HTA en Control	109	131	58	122	92	s/d

Fuente: Subsistema de Prestación de Servicios (SIS) cierre anual 2012 - 2017, s/d= sin datos



CS Ocuituco: SINERHIAS y Productividad

Nombre: OCUITUCO
CLUES: MSSSA001154
Jurisdicción: No. III

Concepto	2017	Concepto	2017
Infraestructura			
Consultorios	4	Personal de enfermería	5
- Generales	3	- Enfermeras en contacto	5
- Estomatología	1	- Enfermeras en otra actividad	0
- Otros	0		
Salas de expulsión	0		
Recurso humano			
Médicos en contacto	6	Consulta otorgada	
- Generales	2	Consulta externa	14,581
- Odontólogos	1	- Consulta general	13,392
- Otros	0	- Consulta odontológica	1,189
Médicos pasantes	3		
- P. de medicina	2		
- P. de odontología	1		
		Indicadores de productividad 1/	
		Consulta general por médico general 2/	13.3
		Consulta odontológica por odontólogo 3/	2.4

1/ Se consideran 252 días hábiles.

2/ Incluye consulta general y médicos generales más pasantes de medicina.

3/ Incluye consulta odontológica y odontólogos más pasantes de odontología.

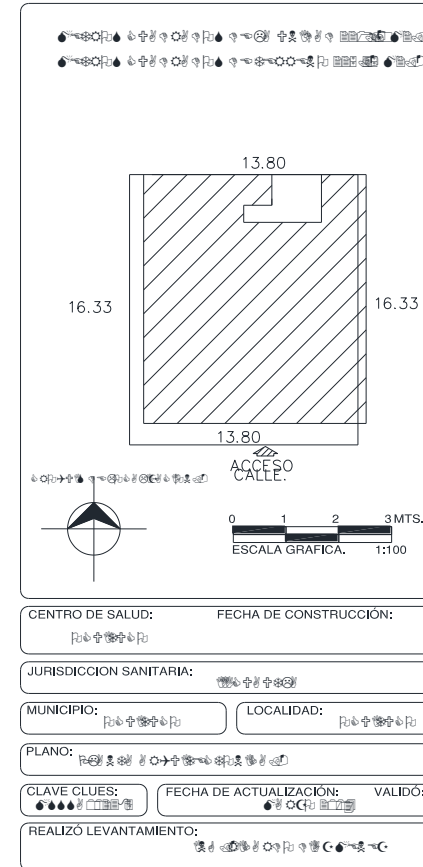
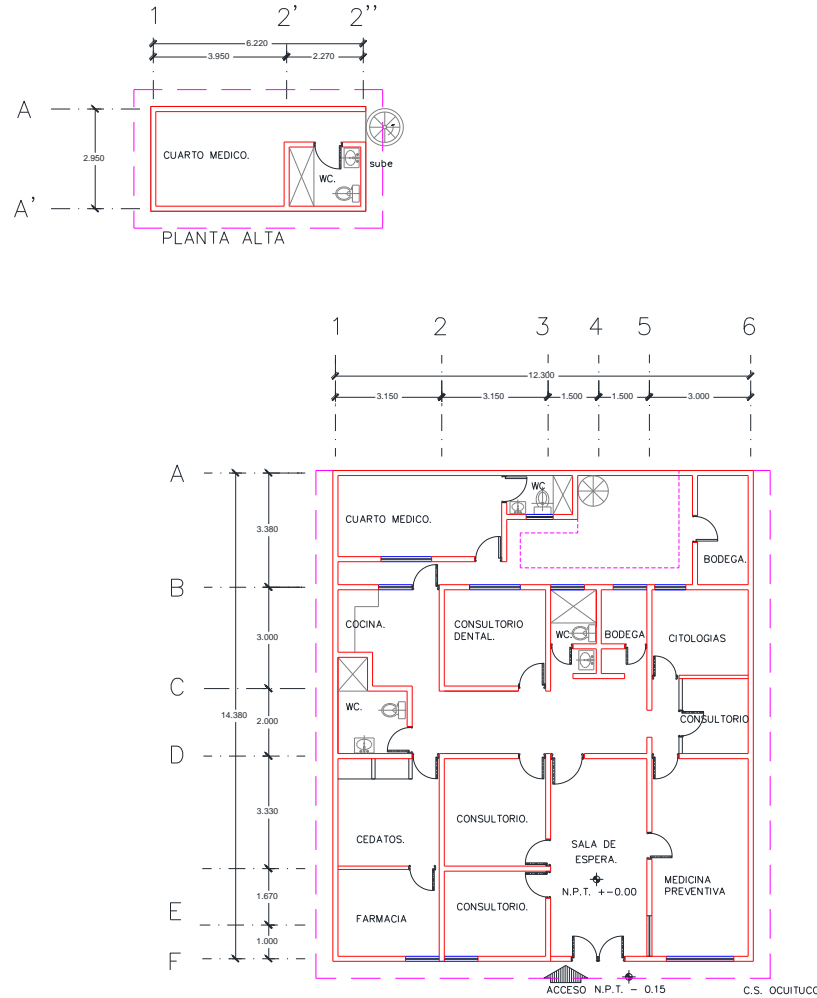
Fuente: SSA/DGIS/Cubos dinámicos de información 2017.

SINERHIAS/SIS/ Cubos dinámicos 2017.

Elaboró: Departamento de Evaluación



CS Ocuituco: Plano arquitectónico



Fuente: Depto. de Obras, Conservación y Mantenimiento, SSM