

Municipio: Tetecala

Jurisdicción Sanitaria I

Población Total 2018: 8,432 habitantes

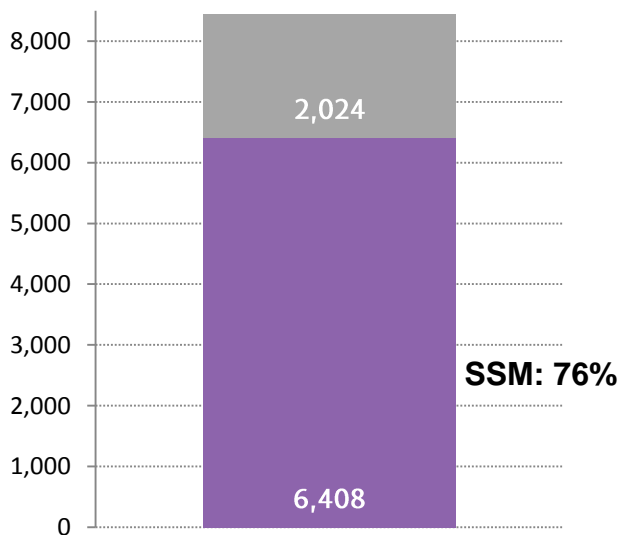
Afiliados al Seguro Popular: 6,267 habitantes

UNIDADES DE SALUD

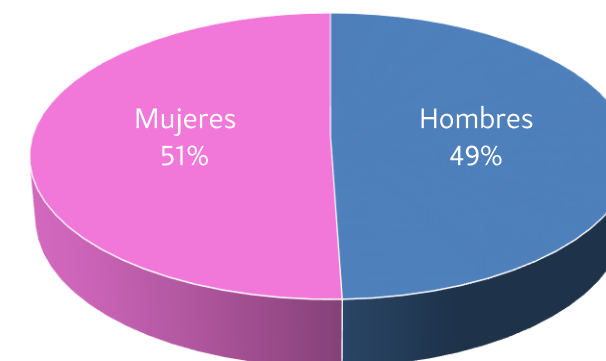
UNIDADES DE PRIMER NIVEL: 3

UNIDADES DE SEGUNDO NIVEL: 1

UNIDADES DE TERCER NIVEL: 0

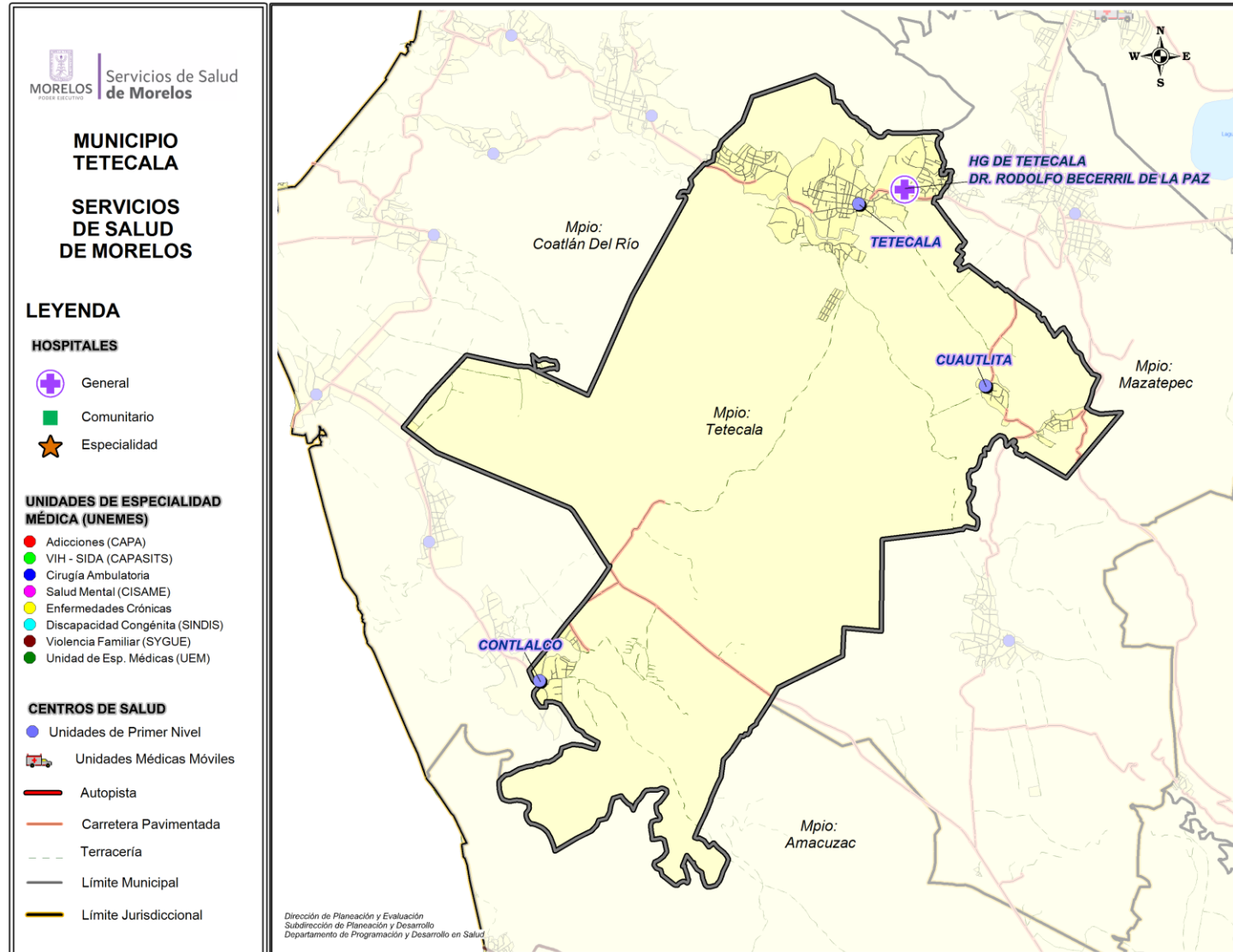


Rango de Edad	Hombres	Mujeres	TOTAL
< 1	68	63	131
1 - 4	254	254	508
5 - 9	381	328	709
10 - 14	391	360	751
15 - 19	412	366	778
20 - 24	380	359	739
25 - 29	334	345	679
30 - 34	277	288	565
35 - 39	259	292	551
40 - 44	250	284	534
45 - 49	245	263	508
50 - 54	225	242	467
55 - 59	171	210	381
60 - 64	154	163	317
65-69	118	123	241
70-74	87	110	197
75-79	65	88	153
80-84	50	67	117
85 y más	46	60	106
Total	4,167	4,265	8,432





Ubicación Geográfica





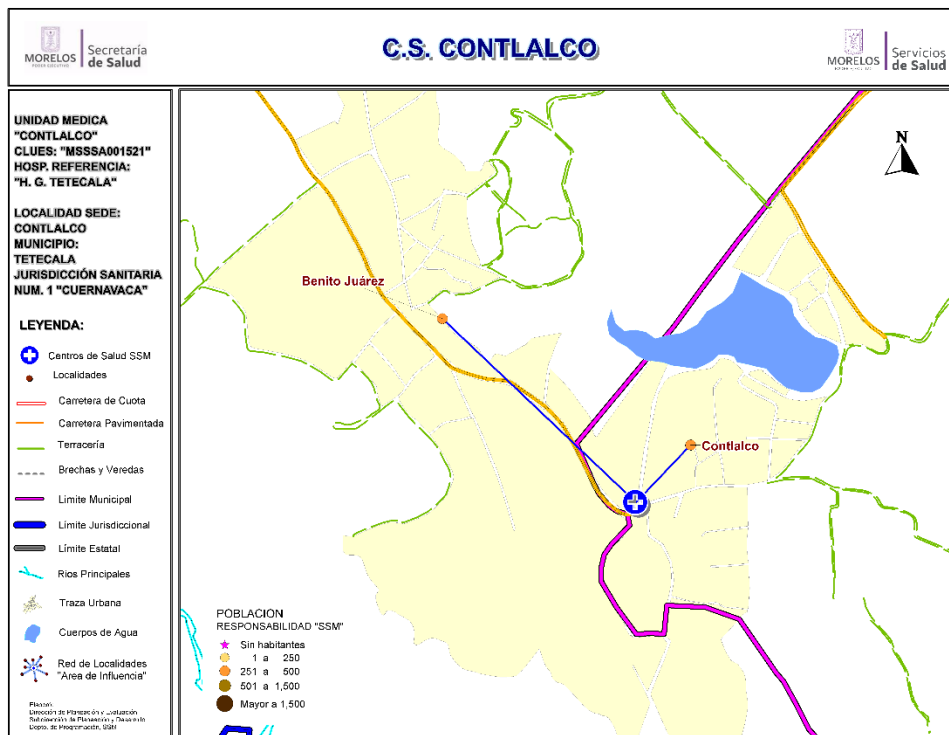
Centro de Salud Contlalco

Jurisdicción Sanitaria I

Población Total: 714

Población SSM: 597

***Afiliados al Seguro Popular: 235**



Población del Área de Influencia

Localidad Sede	CONTALCO	Hosp. de Referencia	HOSP. GRAL. DE TETECALA	
Clave CLUES	MSSA001521	Tipo de Unidad	RURAL-01	
No.	CLAVE LOCALIDAD	NOMBRE LOCALIDAD	POBLACIÓN TOTAL 2018	POBLACIÓN RESP. SSM 2018
1	170050003	Benito Juárez	356	299
2	170210003	Contlalco	358	298
TOTAL			714	597



CS Contlalco: Morbilidad / SIS

MORBILIDAD DEL CS CONTLALCO (CLUES:MSSSA001521), 2017.				
No.	PADECIMIENTO	CLAVE CIE10	CASOS	
			NÚM.	TASA *
1	Infecciones respiratorias agudas	J00-J06, J20, J21 excepto J02.0 y J03.0	65	105.86
2	Infecciones intestinales por otros organismos y las mal definidas	A04, A08-A09 excepto A08.0	38	61.89
3	Otitis media aguda	H65.0-H65.1	8	13.03
4	Intoxicación por picadura de alacran	T63.2, X22	7	11.40
5	Neumonías y bronconeumonías	J12-J18 excepto J18.2, J13 y J14	5	8.14
6	Vulvovaginitis	N76	3	4.89
7	Conjuntivitis	H10	2	3.26
8	Candidiasis urogenital	B37.3-B37.4	2	3.26
9	Infección de vías urinarias	N30, N34, N39.0	1	1.63
10	Tricomoniasis urogenital	A59.0	1	1.63
	Resto de Diagnosticos		7	11.40
	TOTAL CAUSAS		139	

POBLACIÓN RESPONSABILIDAD SSM, 2017

614

Fuente: SUIVE/SSM 2017 (incluye solo casos SSM). Proyección de población 2017, CONAPO-DGIS. *Tasa por 1,000 hab. del área de influencia de la Unidad Médica.

REPORTE SIS						
Año	2012	2013	2014	2015	2016	2017
Total de Embarazadas 1° vez	11	8	10	10	9	5
Total de embarazadas Adolescentes 1° vez	3	4	4	3	2	4
Total de Pacientes de MPF	14	24	26	29	18	18
Total de Pacientes Referidos	5	16	55	64	42	14
Total de Pacientes Contrareferidos	1	2	0	0	0	0
Total DM en Tratamiento	8	16	21	20	20	s/d
Total DM en Control	5	9	19	14	2	s/d
Total HTA en Tratamiento	17	31	39	31	31	s/d
Total HTA en Control	9	23	35	27	28	s/d

Fuente: Subsistema de Prestación de Servicios (SIS) cierre anual 2012 - 2017, s/d= sin datos.



CS Contlalco: SINERHIAS y Productividad

Nombre: CONTLALCO
CLUES: MSSSA001521
Jurisdicción: No. I

Concepto	2017	Concepto	2017
Infraestructura			
Consultorios	1	Personal de enfermería	1
-Generales	1	- Enfermeras en contacto	1
-Estomatología	0	- Enfermeras en otra actividad	0
-Otros	0		
Salas de expulsión	0	Consulta otorgada	
		Consulta externa	593
		- Consulta general	593
		- Consulta odontológica	0
Recurso humano			
Médicos en contacto	0		
-Generales	0		
-Odontólogos	0		
-Otros	0		
Médicos pasantes	0		
-P. de medicina	0		
-P. de odontología	0		
		Indicadores de productividad 1/	
		Consulta general por médico general 2/	
		Consulta odontológica por odontólogo 3/	0.0

1/ Se consideran 252 días hábiles.

2/ Incluye consulta general y médicos generales más pasantes de medicina.

3/ Incluye consulta odontológica y odontólogos más pasantes de odontología.

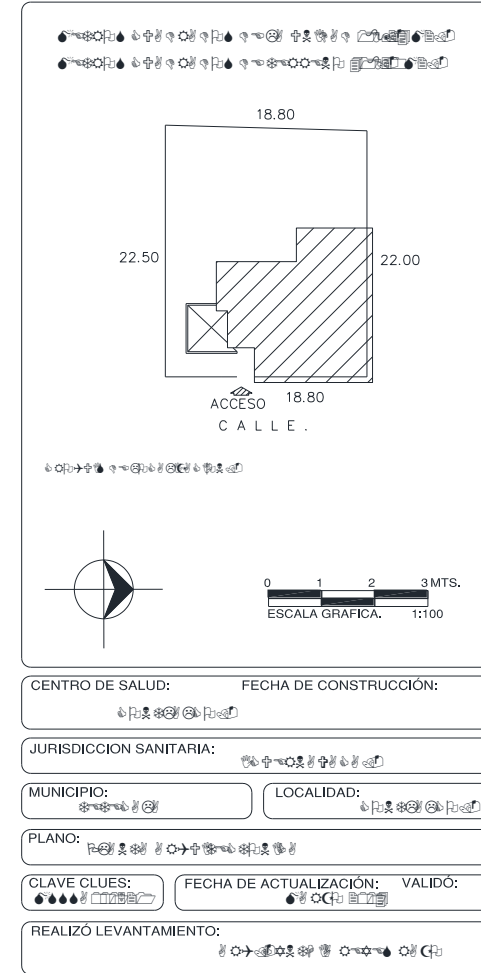
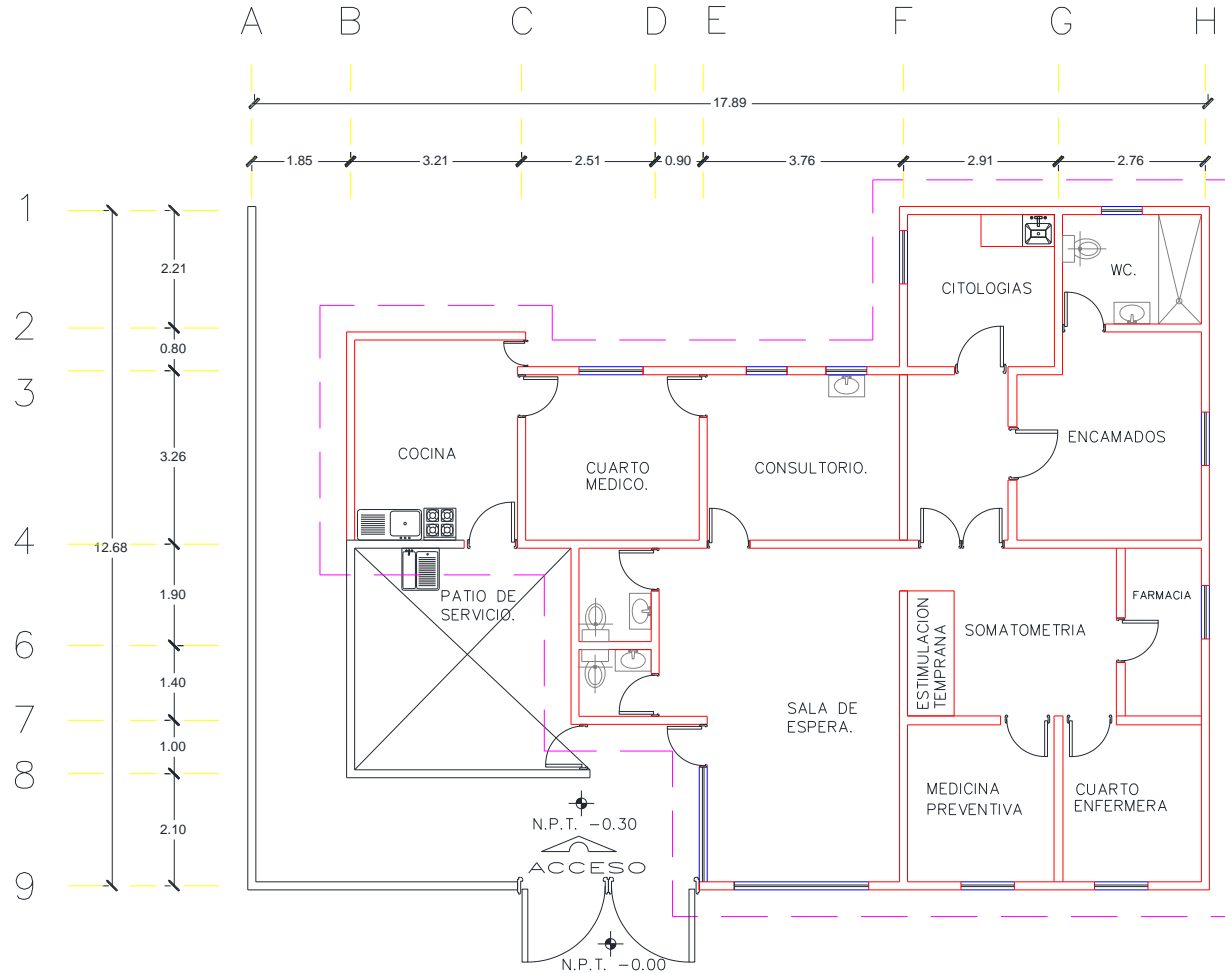
Fuente: SSA/DGIS/Cubos dinámicos de información 2017.

SINERHIAS/SIS/ Cubos dinámicos 2017.

Elaboró: Departamento de Evaluación



CS Contlalco: Plano arquitectónico



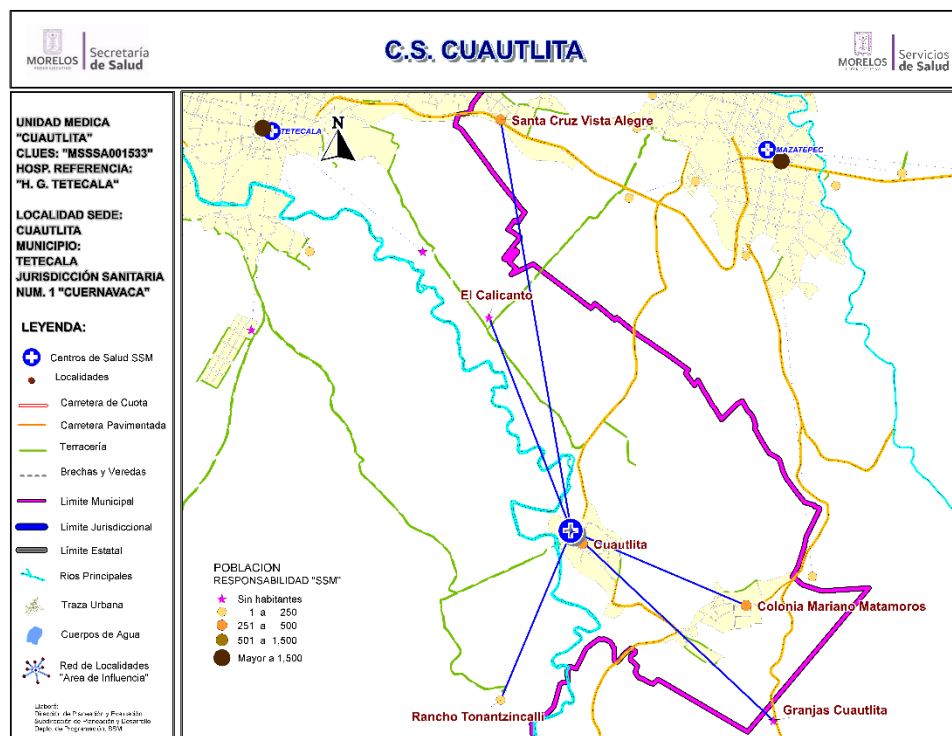
Centro de Salud Cuautlita

Jurisdicción Sanitaria I

Población Total: 1,503

Población SSM: 1,192

***Afiliados al Seguro Popular: 697**



Población del Área de Influencia

Localidad Sede	CUAUTLITA	Hosp. de Referencia	HOSP. GRAL. DE TETECALA	
Clave CLUES	MSSSA001533	Tipo de Unidad	RURAL-01	
No.	CLAVE LOCALIDAD	NOMBRE LOCALIDAD	POBLACIÓN TOTAL 2018	POBLACIÓN RESP. SSM 2018
1	170210016	Colonia Mariano Matamoros	457	395
2	170210004	Cuautlita	374	296
3	170210020	El Calicanto	0	0
4	170140011	Granjas Cuautlita	0	0
5	170210015	Rancho Tonantzincalli	17	16
6	170140003	Santa Cruz Vista Alegre	655	485
TOTAL			1,503	1,192



CS Cuautlita: Morbilidad / SIS

MORBILIDAD DEL CS CUAUTLITA (CLUES:MSSSA001533), 2017.

No.	PADECIMIENTO	CLAVE CIE10	CASOS	
			NÚM.	TASA *
1	Infecciones respiratorias agudas	J00-J06, J20, J21 excepto J02.0 y J03.0	135	114.41
2	Infecciones intestinales por otros organismos y las mal definidas	A04, A08-A09 excepto A08.0	20	16.95
3	Infeccion de vias urinarias	N30, N34, N39.0	16	13.56
4	Dengue no grave	A90	12	10.17
5	Candidiasis urogenital	B37.3-B37.4	10	8.47
6	Otitis media aguda	H65.0-H65.1	9	7.63
7	Tricomoniasis urogenital	A59.0	6	5.08
8	Vulvovaginitis	N76	6	5.08
9	Intoxicacion por picadura de alacran	T63.2, X22	6	5.08
10	Enfermedad por virus Chikungunya	A92.0	4	3.39
	Resto de Diagnosticos		53	44.92
	TOTAL CAUSAS		277	

POBLACIÓN RESPONSABILIDAD SSM, 2017

1180

Fuente: SUIVE/SSM 2017 (incluye solo casos SSM). Proyección de población 2017, CONAPO-DGIS. *Tasa por 1,000 hab. del área de influencia de la Unidad Médica.

REPORTE SIS

Año	2012	2013	2014	2015	2016	2017
Total de Embarazadas 1° vez	42	36	22	21	29	16
Total de embarazadas Adolescentes 1° vez	9	8	9	7	3	0
Total de Pacientes de MPF	74	66	53	53	59	107
Total de Pacientes Referidos	44	37	121	76	65	15
Total de Pacientes Contrareferidos	0	4	1	0	0	0
Total DM en Tratamiento	30	32	38	28	32	30
Total DM en Control	7	6	14	1	2	4
Total HTA en Tratamiento	43	47	49	38	37	33
Total HTA en Control	25	27	35	24	28	29

Fuente: Subsistema de Prestación de Servicios (SIS) cierre anual 2012 - 2017, s/d= sin datos.



CS Cuautlita: SINERHIAS y Productividad

Nombre: CUAUTLITA
CLUES: MSSSA001533
Jurisdicción: No. I

Concepto	2017	Concepto	2017
Infraestructura			
Consultorios	1	Personal de enfermería	2
- Generales	1	- Enfermeras en contacto	2
- Estomatología	0	- Enfermeras en otra actividad	0
- Otros	0		
Salas de expulsión	0	Consulta otorgada	
		Consulta externa	1,768
		- Consulta general	1,768
		- Consulta odontológica	0
Recurso humano			
Médicos en contacto	1	Indicadores de productividad 1/	
- Generales	0	Consulta general por médico general 2/	7.0
- Odontólogos	0	Consulta odontológica por odontólogo 3/	0.0
- Otros	0		
Médicos pasantes	1		
- P. de medicina	1		
- P. de odontología	0		

1/ Se consideran 252 días hábiles.

2/ Incluye consulta general y médicos generales más pasantes de medicina.

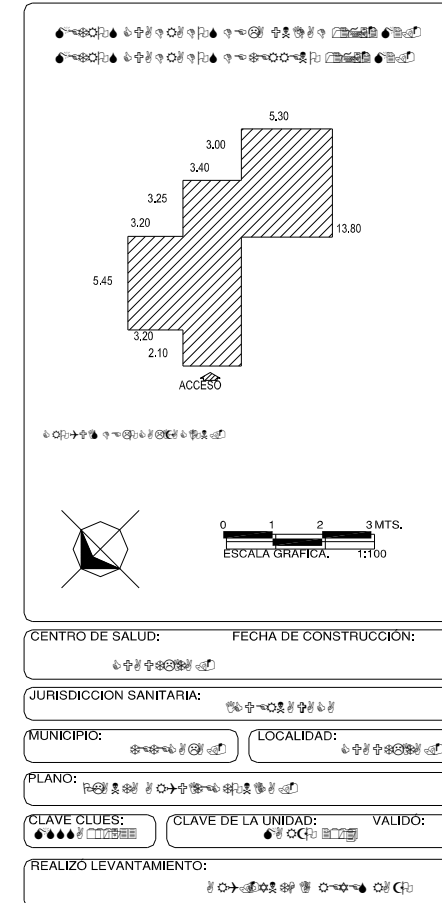
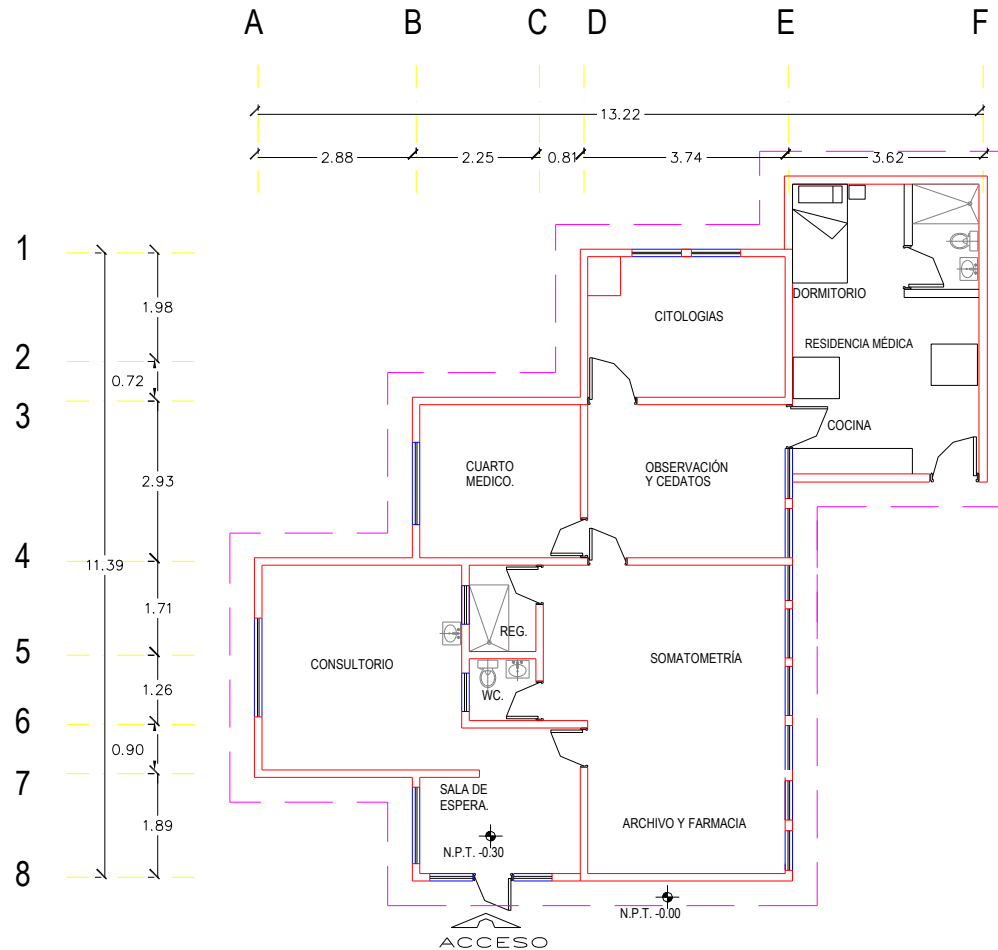
3/ Incluye consulta odontológica y odontólogos más pasantes de odontología.

Fuente: SSA/DGIS/Cubos dinámicos de información 2017.

SINERHIAS/SIS/ Cubos dinámicos 2017.

Elaboró: Departamento de Evaluación

CS Cuautlita: Plano arquitectónico





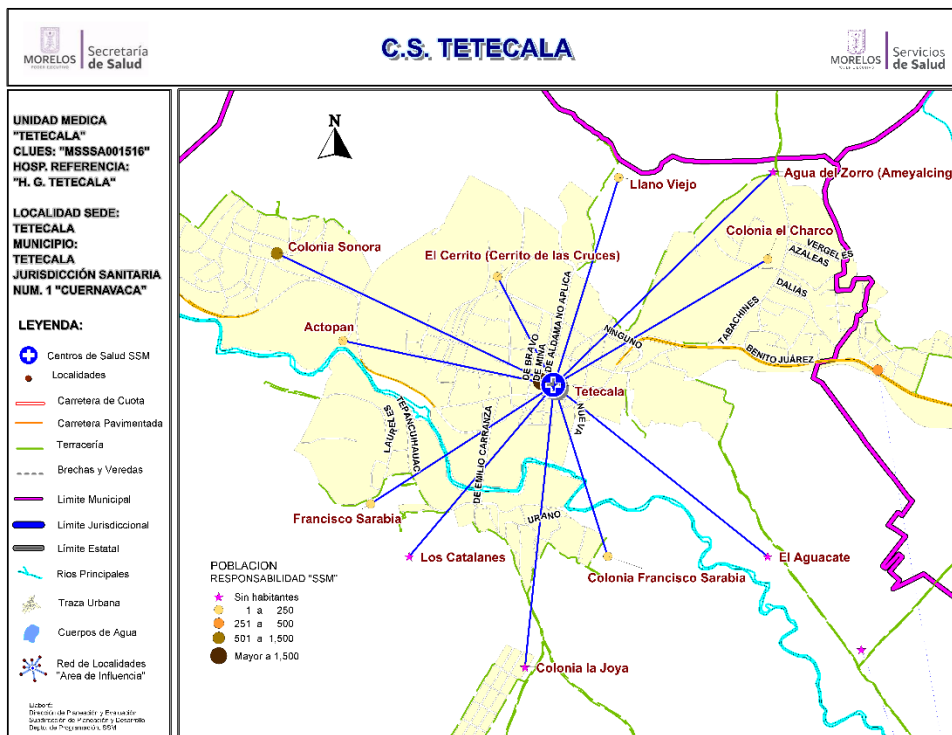
Centro de Salud Tetecala

Jurisdicción Sanitaria I

Población Total: 7,189

Población SSM: 5,370

***Afiliados al Seguro Popular: 5,341**



Población del Área de Influencia

Localidad Sede	TETECALA	Hosp. de Referencia	HOSP. GRAL. DE TETECALA	
Clave CLUES	MSSSA001516	Tipo de Unidad	RURAL-01	
No.	CLAVE LOCALIDAD	NOMBRE LOCALIDAD	POBLACIÓN TOTAL 2018	POBLACIÓN RESP. SSM 2018
1	170210002	Actopan	267	208
2	170210018	Agua del Zorro (Ameyalcingo)	0	0
3	170210024	Colonia el Charco	35	24
4	170210005	Colonia Francisco Sarabia	83	70
5	170210021	Colonia la Joya	0	0
6	170210014	Colonia Sonora	937	823
7	170210019	El Aguacate	0	0
8	170210008	El Cerrito (Cerrito de las Cruces)	238	196
9	170210023	Francisco Sarabia	76	69
10	170210025	Llano Viejo	9	8
11	170210028	Los Catalanes	0	0
12	170210001	Tetecala	5,544	3,972
TOTAL			7,189	5,370

Fuente: Estudio de Regionalización Operativa, 2018

*REPS Morelos



CS Tetecala: Morbilidad / SIS

MORBILIDAD DEL CS TETECALA (CLUES:MSSSA001516), 2017.

No.	PADECIMIENTO	CLAVE CIE10	CASOS	
			NÚM.	TASA *
1	Infecciones respiratorias agudas	J00-J06, J20, J21 excepto J02.0 y J03.0	1014	190.85
2	Infeccion de vias urinarias	N30, N34, N39.0	260	48.94
3	Infecciones intestinales por otros organismos y las mal definidas	A04, A08-A09 excepto A08.0	84	15.81
4	Ulceras, gastritis y duodenitis	K25-K29	76	14.30
5	Vulvovaginitis	N76	45	8.47
6	Conjuntivitis	H10	30	5.65
7	Otitis media aguda	H65.0-H65.1	16	3.01
8	Varicela	B01	7	1.32
9	Gingivitis y enfermedad periodontal	K05	5	0.94
10	Candidiasis urogenital	B37.3-B37.4	4	0.75
	Resto de Diagnosticos		1357	255.41
	TOTAL CAUSAS		2898	

POBLACIÓN RESPONSABILIDAD SSM, 2017

5313

Fuente: SUIVE/SSM 2017 (incluye solo casos SSM). Proyección de población 2017, CONAPO-DGIS. *Tasa por 1,000 hab. del área de influencia de la Unidad Médica.

REPORTE SIS

Año	2012	2013	2014	2015	2016	2017
Total de Embarazadas 1° vez	95	90	123	66	96	62
Total de embarazadas Adolescentes 1° vez	34	30	22	17	26	17
Total de Pacientes de MPF	231	287	181	235	207	162
Total de Pacientes Referidos	199	150	152	126	131	80
Total de Pacientes Contrareferidos	0	0	0	0	0	2
Total DM en Tratamiento	62	57	57	66	59	s/d
Total DM en Control	19	37	35	37	11	s/d
Total HTA en Tratamiento	32	27	29	30	29	s/d
Total HTA en Control	21	25	25	26	25	s/d

Fuente: Subsistema de Prestación de Servicios (SIS) cierre anual 2012 - 2017, s/d= sin datos.



CS Tetecala: SINERHIAS y Productividad

Nombre: TETECALA
CLUES: MSSSA001516
Jurisdicción: No. I

Concepto	2017	Concepto	2017
Infraestructura			
Consultorios	4	Personal de enfermería	6
- Generales	3	- Enfermeras en contacto	6
- Estomatología	1	- Enfermeras en otra actividad	0
- Otros	0		
Salas de expulsión	0	Consulta otorgada	
		Consulta externa	6,373
		- Consulta general	5,185
		- Consulta odontológica	1,188
Recurso humano			
Médicos en contacto	4	Indicadores de productividad 1/	
- Generales	2	Consulta general por médico general 2/	6.9
- Odontólogos	1	Consulta odontológica por odontólogo 3/	4.7
- Otros	0		
Médicos pasantes	1		
- P. de medicina	1		
- P. de odontología	0		

1/ Se consideran 252 días hábiles.

2/ Incluye consulta general y médicos generales más pasantes de medicina.

3/ Incluye consulta odontológica y odontólogos más pasantes de odontología.

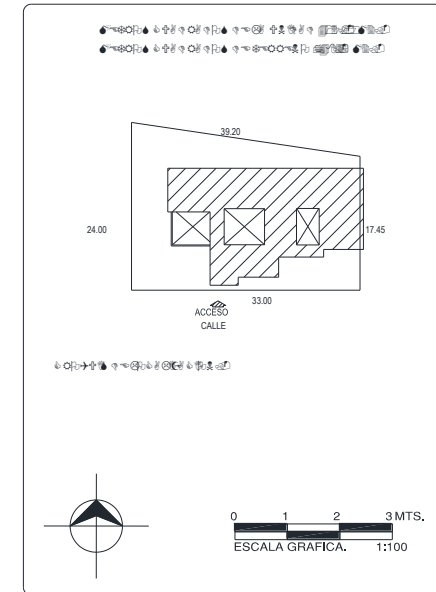
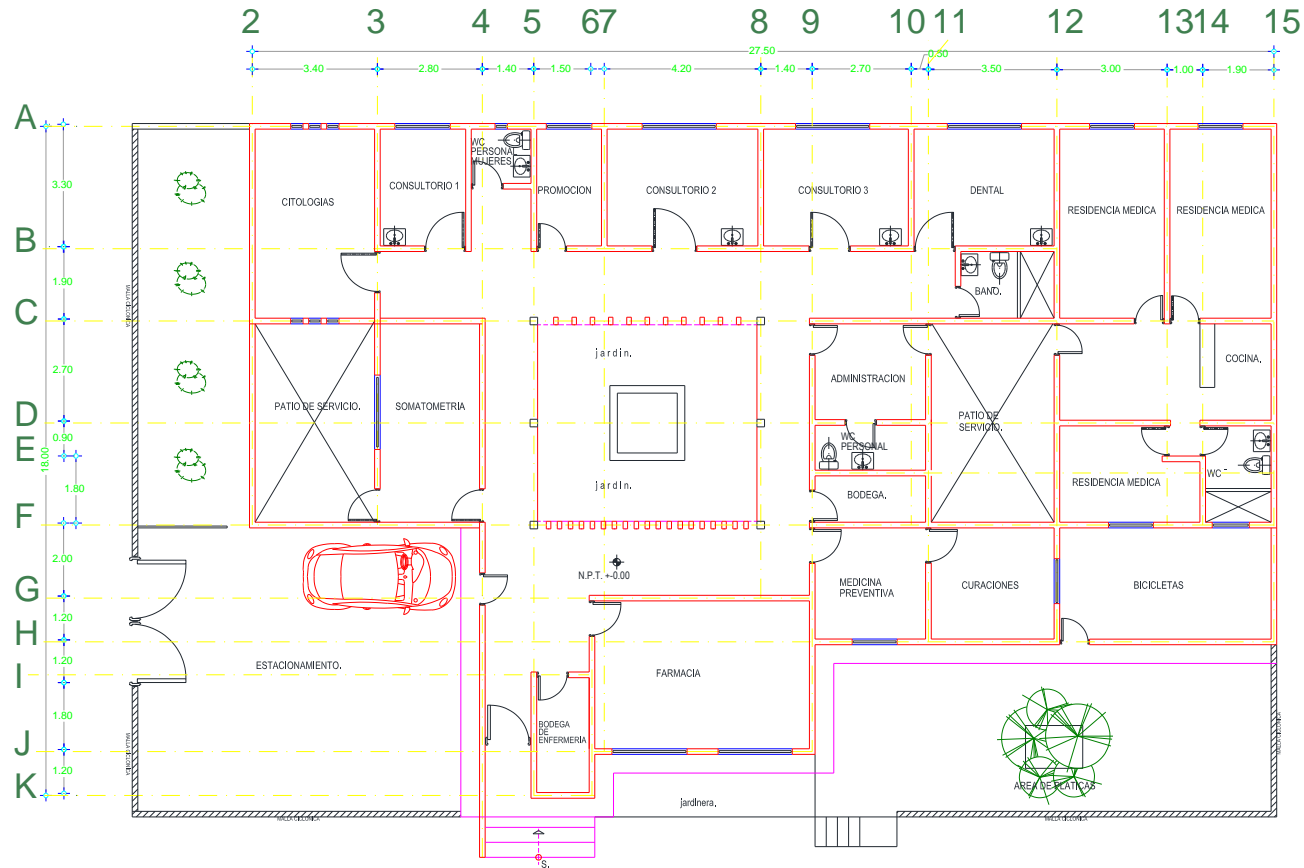
Fuente: SSA/DGIS/Cubos dinámicos de información 2017.

SINERHIAS/SIS/ Cubos dinámicos 2017.

Elaboró: Departamento de Evaluación



CS Tetecala: Plano arquitectónico



CENTRO DE SALUD: FECHA DE CONSTRUCCIÓN:
 JURISDICCION SANITARIA:
 MUNICIPIO: LOCALIDAD:
 PLANO:
 CLAVE CLUES: FECHA DE ACTUALIZACIÓN: VALIDO:
 REALIZÓ LEVANTAMIENTO: