

# Municipio: Tetela del Volcán

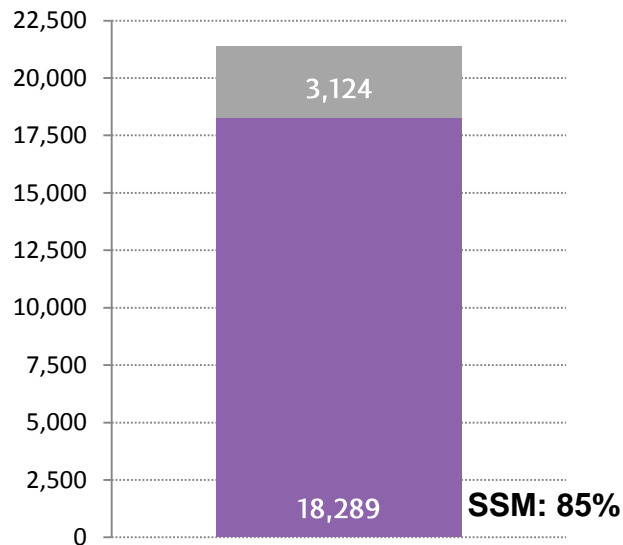
Jurisdicción Sanitaria III

Población Total 2018: 21,413 habitantes

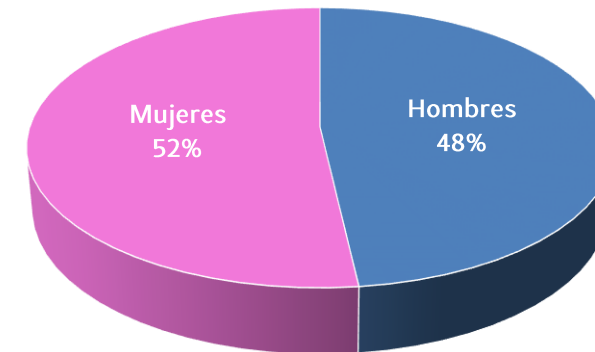
Afiliados al Seguro Popular: 17,533 habitantes

## UNIDADES DE SALUD

UNIDADES DE PRIMER NIVEL: 3  
UNIDADES DE SEGUNDO NIVEL: 0  
UNIDADES DE TERCER NIVEL: 0  
UNIDADES MEDICAS MOVILES : 1  
1 - TIPO II

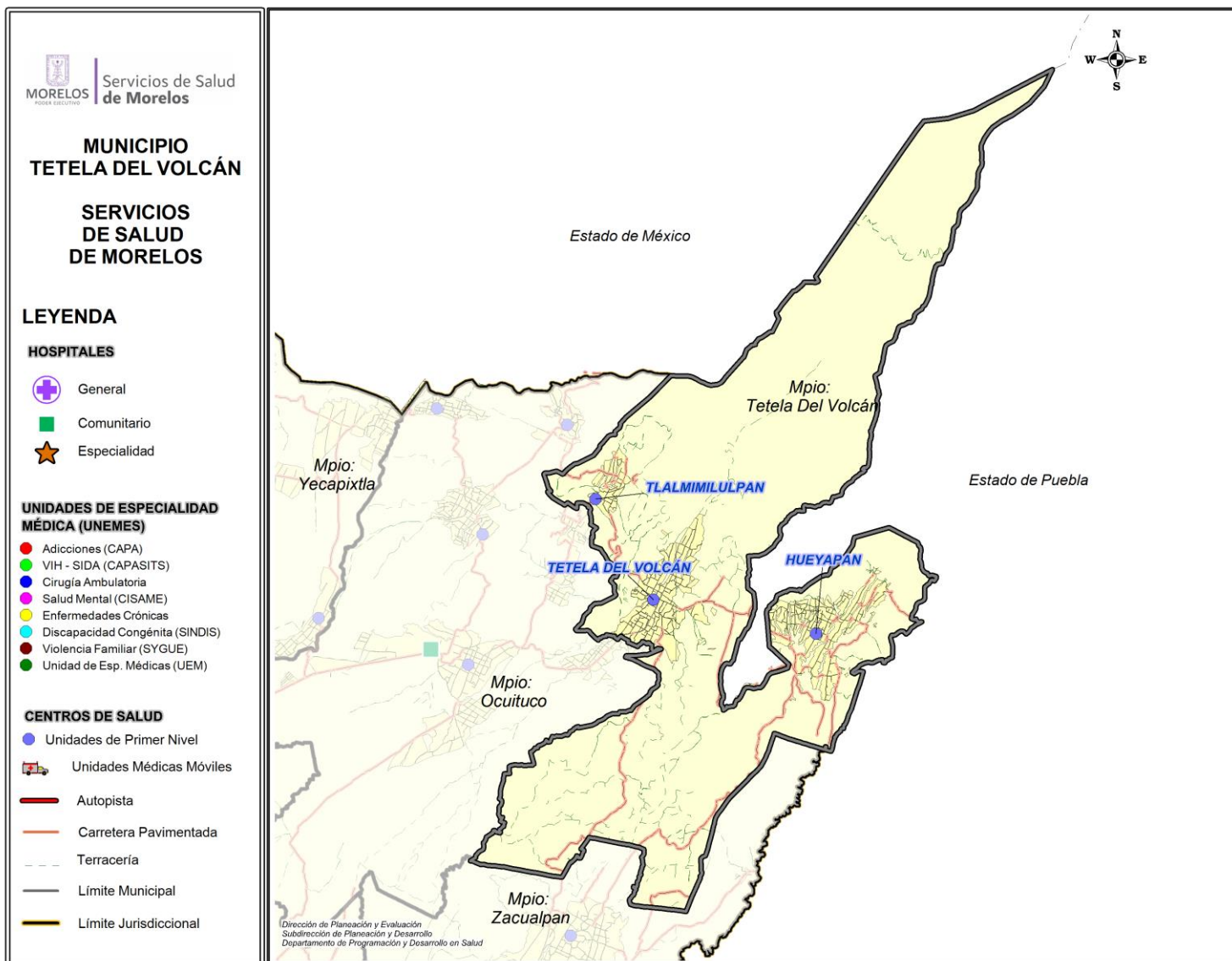


Rango de Edad	Hombres	Mujeres	TOTAL
< 1	228	210	438
1 - 4	915	859	1,774
5 - 9	1,064	1,024	2,088
10 - 14	1,037	1,009	2,046
15 - 19	1,126	1,138	2,264
20 - 24	923	1,014	1,937
25 - 29	835	968	1,803
30 - 34	730	825	1,555
35 - 39	642	764	1,406
40 - 44	555	702	1,257
45 - 49	474	570	1,044
50 - 54	423	473	896
55 - 59	381	416	797
60 - 64	322	349	671
65-69	224	262	486
70-74	162	201	363
75-79	121	132	253
80-84	72	99	171
85 y más	82	82	164
<b>Total</b>	<b>10,316</b>	<b>11,097</b>	<b>21,413</b>





# Ubicación Geográfica





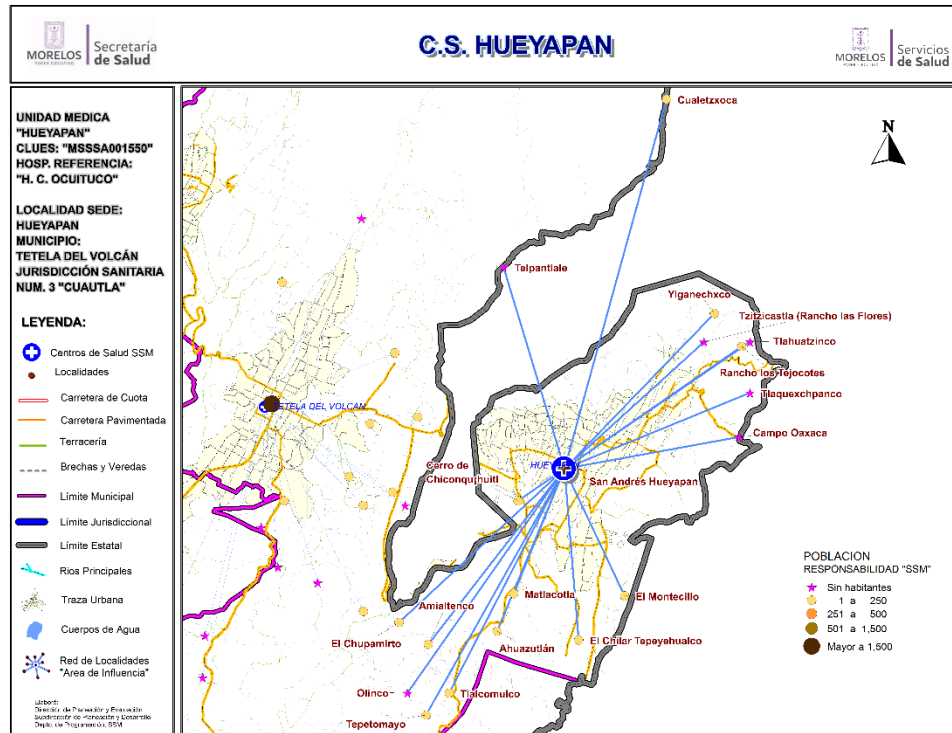
# Centro de Salud Hueyapan

## Jurisdicción Sanitaria III

**Población Total: 7,549**

**Población SSM: 6,646**

**\*Afiliados al Seguro Popular: 6,118**



Población del Área de Influencia				
Localidad Sede		Hosp. de Referencia	HOSP. GRAL DE CUAUTLA	
Clave CLUES		Tipo de Unidad	RURAL 02	
MSSA001550				
No.	CLAVE LOCALIDAD	NOMBRE LOCALIDAD	POBLACIÓN TOTAL 2018	POBLACIÓN SSM 2018
1	170220036	Ahuazutlán	16	14
2	170220010	Amialtenco	7	6
3	170220039	Campo Oaxaca	0	0
4	170220058	Cerro de Chiconquihuitl	50	46
5	170220041	Cualetzcoca	1	1
6	170220033	El Chilar Tepeyhualco	32	30
7	170220011	El Chupamirto	35	32
8	170220045	El Montecillo	11	10
9	170220002	Hueyapan (San Andrés Hueyapan)	7,248	6,371
10	170220006	Matlacotla	55	50
11	170220031	Olinco	0	0
12	170220035	Rancho los Tejocotes	3	3
13	170220051	Telpantlale	0	0
14	170220054	Tepetomayo	4	4
15	170220052	Tlahuatzinco	0	0
16	170220009	Tlalcomulco	79	72
17	170220024	Tlaquexchpanco	0	0
18	170220025	Tzitzicasta (Rancho las Flores)	0	0
19	170220026	Yiganechxco	8	7
<b>TOTAL</b>			<b>7,549</b>	<b>6,646</b>



## CS Hueyapan: Morbilidad / SIS

### MORBILIDAD DEL CS HUEYAPAN (CLUES:MSSSA001550), 2017.

No.	PADECIMIENTO	CLAVE CIE10	CASOS	
			NÚM.	TASA *
1	Infecciones respiratorias agudas	J00-J06, J20, J21 excepto J02.0 y J03.0	1047	159.48
2	Infecciones intestinales por otros organismos y las mal definidas	A04, A08-A09 excepto A08.0	284	43.26
3	Infección de vías urinarias	N30, N34, N39.0	163	24.83
4	Vulvovaginitis	N76	96	14.62
5	Conjuntivitis	H10	28	4.27
6	Úlceras, gastritis y duodenitis	K25-K29	22	3.35
7	Faringitis y amigdalitis estreptococicas	J02.0, J03.0	19	2.89
8	Desnutrición leve	E44.1	15	2.28
9	Obesidad	E66	13	1.98
10	Violencia intrafamiliar	Y07.0-Y07.2	7	1.07
	Resto de Diagnósticos		1189	181.11
	<b>TOTAL CAUSAS</b>		<b>2883</b>	

**POBLACIÓN RESPONSABILIDAD SSM, 2017**

**6565**

Fuente: SUIVE/SSM 2017 (incluye solo casos SSM). Proyección de población 2017, CONAPO-DGIS. \*Tasa por 1,000 hab. del área de influencia de la Unidad Médica.

### REPORTE SIS

Año	2012	2013	2014	2015	2016	2017
Total de Embarazadas 1° vez	134	150	163	122	143	129
Total de embarazadas Adolescentes 1° vez	26	34	33	21	21	14
Total de Pacientes de MPF	285	369	490	532	601	199
Total de Pacientes Referidos	227	185	323	319	244	441
Total de Pacientes Contrareferidos	0	0	1	2	0	0
Total DM en Tratamiento	62	33	72	143	113	107
Total DM en Control	43	23	0	90	33	25
Total HTA en Tratamiento	53	48	61	107	71	69
Total HTA en Control	40	28	0	92	67	49

Fuente: Subsistema de Prestación de Servicios (SIS) cierre anual 2012 - 2017, s/d= sin datos



# CS Hueyapan: SINERHIAS y Productividad

**Nombre:** HUEYAPAN  
**CLUES:** MSSSA001550  
**Jurisdicción:** No. III

Concepto	2017	Concepto	2017
<b>Infraestructura</b>			
<b>Consultorios</b>	<b>5</b>	<b>Personal de enfermería</b>	<b>5</b>
-Generales	4	- Enfermeras en contacto	5
-Estomatología	1	- Enfermeras en otra actividad	0
-Otros	0		
<b>Salas de expulsión</b>	<b>0</b>		
<b>Recurso humano</b>			
<b>Médicos en contacto</b>	<b>3</b>	<b>Consulta otorgada</b>	
-Generales	1	<b>Consulta externa</b>	<b>10,252</b>
-Odontólogos	1	- Consulta general	9,057
-Otros	0	- Consulta odontológica	1,195
<b>Médicos pasantes</b>	<b>1</b>		
-P. de medicina	1		
-P. de odontología	0		
		<b>Indicadores de productividad 1/</b>	
		Consulta general por médico general 2/	18.0
		Consulta odontológica por odontólogo 3/	4.7

1/ Se consideran 252 días hábiles.

2/ Incluye consulta general y médicos generales más pasantes de medicina.

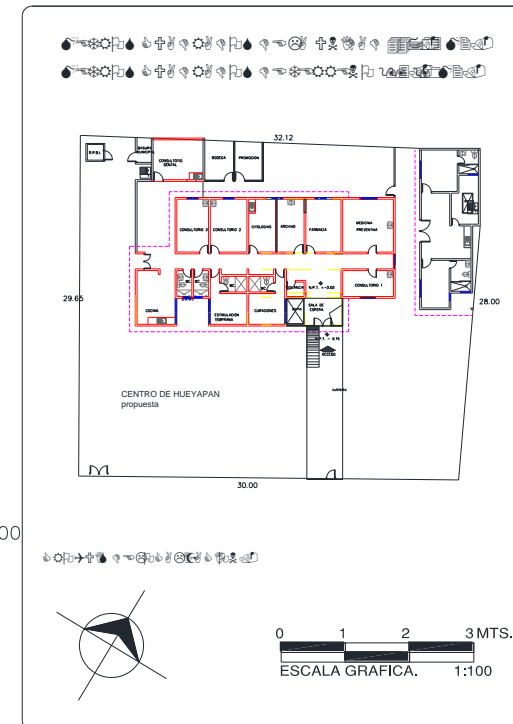
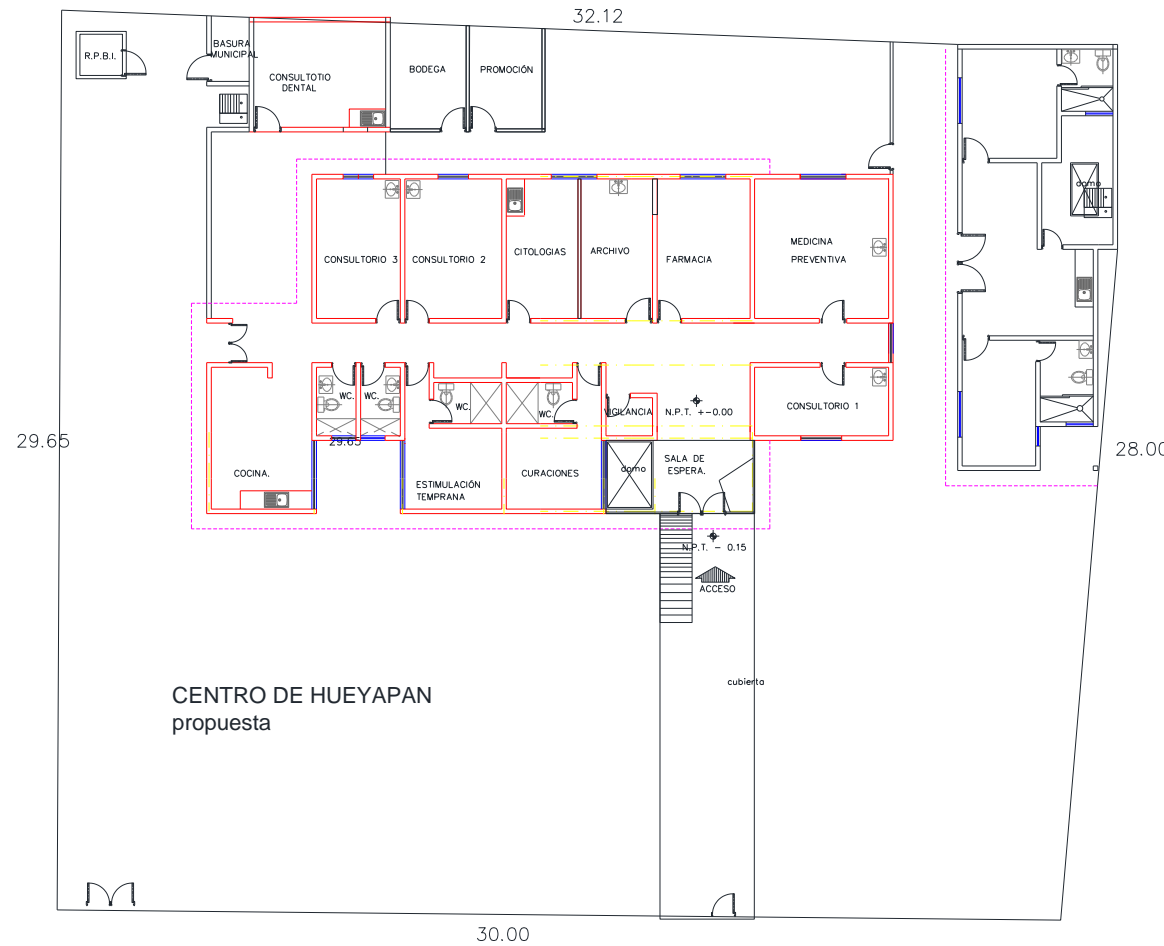
3/ Incluye consulta odontológica y odontólogos más pasantes de odontología.

Fuente: SSA/DGIS/Cubos dinámicos de información 2017.

SINERHIAS/SIS/ Cubos dinámicos 2017.

Elaboró: Departamento de Evaluación

# CS Hueyapan: Plano arquitectónico



UNIDAD:	
JURISDICCION SANITARIA:	
MUNICIPIO:	
LOCALIDAD:	
PLANO:	
FECHA:	
CLAVE DE LA UNIDAD:	MSSSA001550



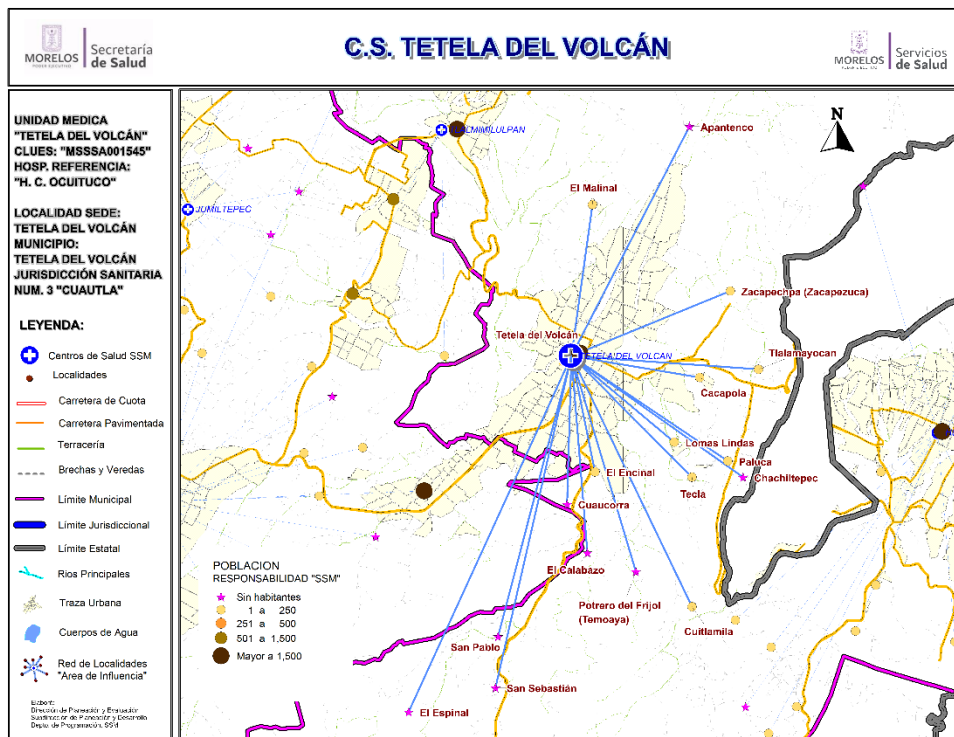
## Centro de Salud Tetela del Volcán

### Jurisdicción Sanitaria III

**Población Total: 12,002**

**Población SSM: 9,967**

**\*Afiliados al Seguro Popular: 9,621**



Fuente: Estudio de Regionalización Operativa, 2018  
\*REPS Morelos

### Población del Área de Influencia

No.	CLAVE LOCALIDAD	NOMBRE LOCALIDAD	POBLACIÓN TOTAL 2018	POBLACIÓN SSM 2018
1	170220056	Apantenco	0	0
2	170220037	Cacapola	44	38
3	170220040	Chachiltepec	0	0
4	170220042	Cuauorra	0	0
5	170220043	Cuitlamila	6	5
6	170220038	El Calabazo	0	0
7	170220055	El Encinal	56	48
8	170220044	El Espinal	0	0
9	170220012	El Malinal	19	17
10	170220005	Lomas Lindas	205	182
11	170220019	Paluca	7	6
12	170220020	Potrero del Frijol (Temoaya)	0	0
13	170220048	San Pablo	0	0
14	170220049	San Sebastián	0	0
15	170220022	Tecla	28	25
16	170220001	Tetela del Volcán	11,411	9,443
17	170220023	Tlalamayocan	121	108
18	170220017	Zacapechpa (Zacapezuca)	105	95
<b>TOTAL</b>			<b>12,002</b>	<b>9,967</b>



## CS Tetela del Volcán: Morbilidad / SIS

### MORBILIDAD DEL CS TETELA DEL VOLCAN (CLUES:MSSSA001545), 2017.

No.	PADECIMIENTO	CLAVE CIE10	CASOS	
			NÚM.	TASA *
1	Infecciones respiratorias agudas	J00-J06, J20, J21 excepto J02.0 y J03.0	6391	649.29
2	Infecciones intestinales por otros organismos y las mal definidas	A04, A08-A09 excepto A08.0	1195	121.41
3	Infeccion de vias urinarias	N30, N34, N39.0	639	64.92
4	Ulceras, gastritis y duodenitis	K25-K29	516	52.42
5	Vulvovaginitis	N76	165	16.76
6	Otitis media aguda	H65.0-H65.1	124	12.60
7	Conjuntivitis	H10	106	10.77
8	Gingivitis y enfermedad periodontal	K05	60	6.10
9	Obesidad	E66	37	3.76
10	Desnutricion leve	E44.1	36	3.66
	Resto de Diagnosticos		8231	836.23
	<b>TOTAL CAUSAS</b>		<b>17500</b>	

### POBLACIÓN RESPONSABILIDAD SSM, 2017

**9843**

Fuente: SUIVE/SSM 2017 (incluye solo casos SSM). Proyección de población 2017, CONAPO-DGIS. \*Tasa por 1,000 hab. del área de influencia de la Unidad Médica.

### REPORTE SIS

Año	2012	2013	2014	2015	2016	2017
Total de Embarazadas 1° vez	263	305	230	162	214	221
Total de embarazadas Adolescentes 1° vez	55	80	88	92	82	88
Total de Pacientes de MPF	404	471	454	471	451	752
Total de Pacientes Referidos	584	646	751	760	634	513
Total de Pacientes Contrareferidos	4	0	1	3	3	4
Total DM en Tratamiento	146	165	212	376	236	208
Total DM en Control	34	69	59	45	34	33
Total HTA en Tratamiento	155	133	187	145	195	145
Total HTA en Control	30	84	106	125	133	110

Fuente: Subsistema de Prestación de Servicios (SIS) cierre anual 2012 - 2017, s/d= sin datos





# CS Tetela del Volcán: SINERHIAS y Productividad

**Nombre:** TETELA DEL VOLCÁN

**CLUES:** MSSSA001545

**Jurisdicción:** No. III

Concepto	2017	Concepto	2017
<b>Infraestructura</b>			
<b>Consultorios</b>	<b>7</b>	<b>Personal de enfermería</b>	<b>18</b>
- Generales	6	- Enfermeras en contacto	17
- Estomatología	1	- Enfermeras en otra actividad	1
- Otros	0		
<b>Salas de expulsión</b>	<b>1</b>		
<b>Recurso humano</b>			
<b>Médicos en contacto</b>	<b>13</b>	<b>Consulta otorgada</b>	
- Generales	10	<b>Consulta externa</b>	<b>31,193</b>
- Odontólogos	1	- Consulta general	30,345
- Otros	0	- Consulta odontológica	848
<b>Médicos pasantes</b>	<b>2</b>		
- P. de medicina	2		
- P. de odontología	0		
		<b>Indicadores de productividad 1/</b>	
		Consulta general por médico general 2/	10.0
		Consulta odontológica por odontólogo 3/	3.4

1/ Se consideran 252 días hábiles.

2/ Incluye consulta general y médicos generales más pasantes de medicina.

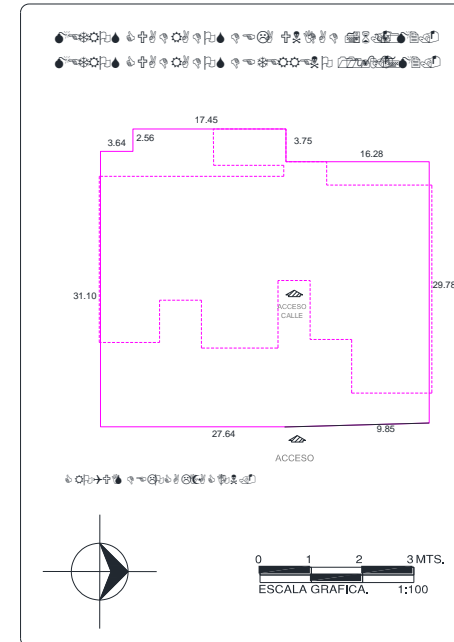
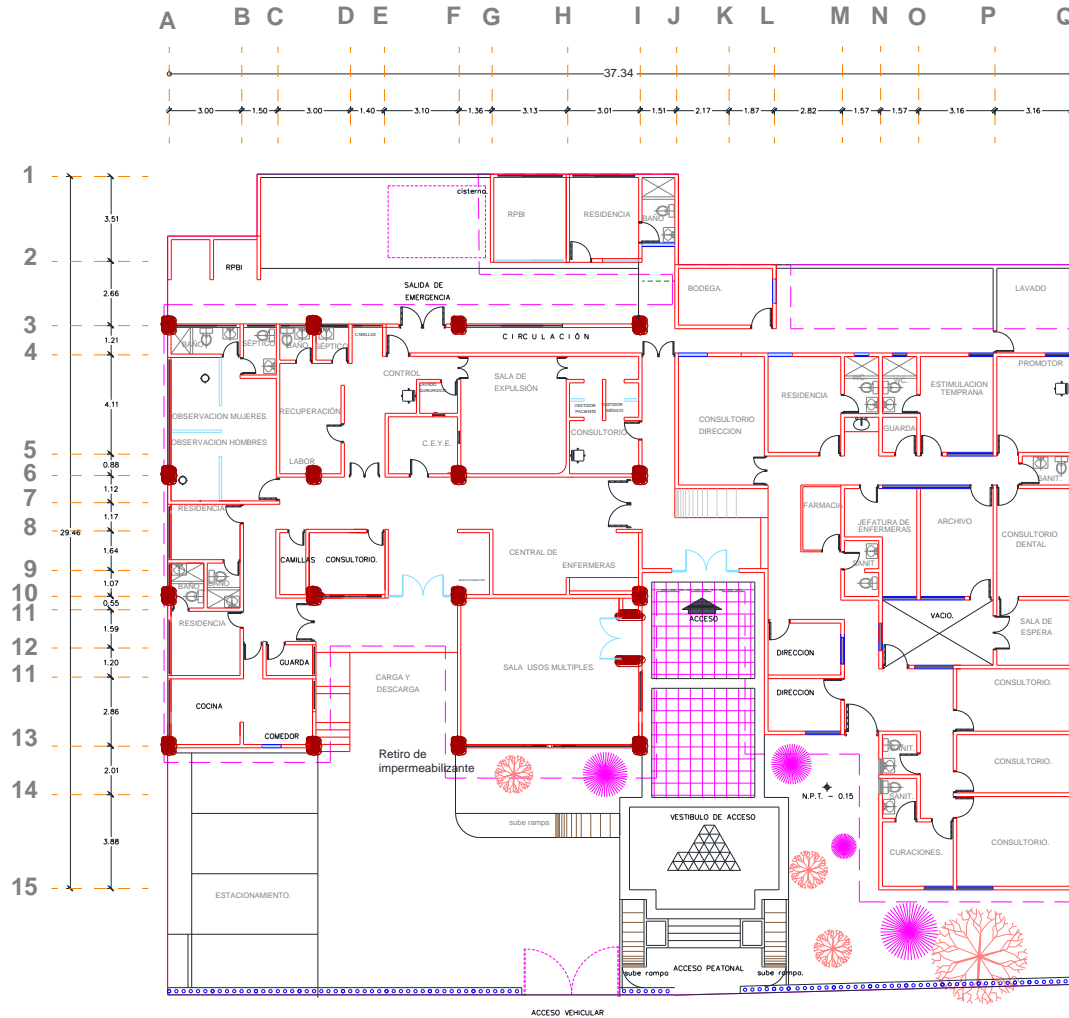
3/ Incluye consulta odontológica y odontólogos más pasantes de odontología.

Fuente: SSA/DGIS/Cubos dinámicos de información 2017.

SINERHIAS/SIS/ Cubos dinámicos 2017.

Elaboró: Departamento de Evaluación

# CS Tetela del Volcán: Plano arquitectónico



CENTRO DE SALUD:	FECHA DE CONSTRUCCIÓN:		
JURISDICCION SANITARIA:	MUNICIPIO:	LOCALIDAD:	
PLANO:	CLAVE CLUES:	FECHA DE ACTUALIZACIÓN:	VALIDO:
REALIZÓ LEVANTAMIENTO:			



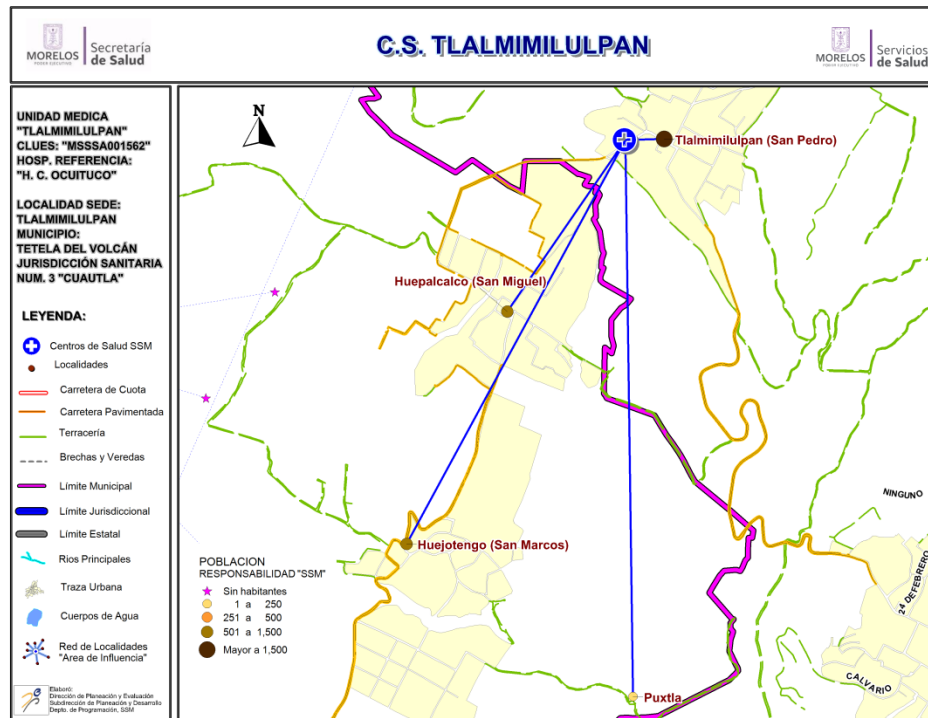
## Centro de Salud Tlalmimilulpan

### Jurisdicción Sanitaria III

**Población Total: 4,129**

**Población SSM: 3,570**

**\*Afiliados al Seguro Popular: 1,712**



### Población del Área de Influencia

Localidad Sede	TLALMIMILULPAN	Hosp. de Referencia	HOSP. GRAL. DE CUAUTLA	
Clave CLUES	MSSSA001562	Tipo de Unidad	RURAL-01	
No.	CLAVE LOCALIDAD	NOMBRE LOCALIDAD	POBLACIÓN TOTAL 2018	POBLACIÓN RESP. SSM 2018
1	170160003	Huejotengo (San Marcos)	1,079	821
2	170160004	Huepalcalco (San Miguel)	1,206	1,088
3	170160041	Puxtla	12	12
4	170220003	Tlalmimilulpan (San Pedro)	1,832	1,649
<b>TOTAL</b>			<b>4,129</b>	<b>3,570</b>



## CS Tlalmimilulpan: Morbilidad / SIS

### MORBILIDAD DEL CS TLALMIMILULPAN (CLUES:MSSSA001562), 2017.

No.	PADECIMIENTO	CLAVE CIE10	CASOS	
			NÚM.	TASA *
1	Infecciones respiratorias agudas	J00-J06, J20, J21 excepto J02.0 y J03.0	511	144.80
2	Infecciones intestinales por otros organismos y las mal definidas	A04, A08-A09 excepto A08.0	87	24.65
3	Infección de vías urinarias	N30, N34, N39.0	64	18.14
4	Vulvovaginitis	N76	40	11.33
5	Úlceras, gastritis y duodenitis	K25-K29	31	8.78
6	Conjuntivitis	H10	23	6.52
7	Candidiasis urogenital	B37.3-B37.4	7	1.98
8	Obesidad	E66	7	1.98
9	Mordeduras por perro	W54	6	1.70
10	Hipertensión arterial	I10-I15	4	1.13
	Resto de Diagnósticos		597	169.17
	<b>TOTAL CAUSAS</b>		<b>1377</b>	

**POBLACIÓN RESPONSABILIDAD SSM, 2017**

**3529**

Fuente: SUIVE/SSM 2017 (incluye solo casos SSM). Proyección de población 2017, CONAPO-DGIS. \*Tasa por 1,000 hab. del área de influencia de la Unidad Médica.

### REPORTE SIS

Año	2012	2013	2014	2015	2016	2017
Total de Embarazadas 1° vez	40	45	35	86	46	29
Total de embarazadas Adolescentes 1° vez	11	18	10	18	13	8
Total de Pacientes de MPF	130	142	144	37	81	117
Total de Pacientes Referidos	129	94	165	232	347	107
Total de Pacientes Contrareferidos	4	0	40	7	25	0
Total DM en Tratamiento	48	60	47	70	86	81
Total DM en Control	15	33	12	0	104	39
Total HTA en Tratamiento	40	52	52	54	78	65
Total HTA en Control	19	30	11	10	57	26

Fuente: Subsistema de Prestación de Servicios (SIS) cierre anual 2012 - 2017, s/d= sin datos



# CS Tlalmimilulpan: SINERHIAS y Productividad

**Nombre:** TLALMIMILULPAN

**CLUES:** MSSSA001562

**Jurisdicción:** No. III

Concepto	2017	Concepto	2017
<b>Infraestructura</b>			
<b>Consultorios</b>	<b>2</b>	<b>Personal de enfermería</b>	<b>3</b>
-Generales	2	- Enfermeras en contacto	3
-Estomatología	0	- Enfermeras en otra actividad	0
-Otros	0		
<b>Salas de expulsión</b>	<b>0</b>	<b>Consulta otorgada</b>	
		<b>Consulta externa</b>	<b>4,017</b>
		- Consulta general	4,012
		- Consulta odontológica	5
<b>Recurso humano</b>			
<b>Médicos en contacto</b>	<b>2</b>	<b>Indicadores de productividad 1/</b>	
-Generales	0	Consulta general por médico general 2/	8.0
-Odontólogos	0	Consulta odontológica por odontólogo 3/	
-Otros	0		
<b>Médicos pasantes</b>	<b>2</b>		
-P. de medicina	2		
-P. de odontología	0		

1/ Se consideran 252 días hábiles.

2/ Incluye consulta general y médicos generales más pasantes de medicina.

3/ Incluye consulta odontológica y odontólogos más pasantes de odontología.

Fuente: SSA/DGIS/Cubos dinámicos de información 2017.

SINERHIAS/SIS/ Cubos dinámicos 2017.

Elaboró: Departamento de Evaluación

# CS Tlalmimilulpan: Plano arquitectónico

