

Municipio: Zacualpan de Amilpas

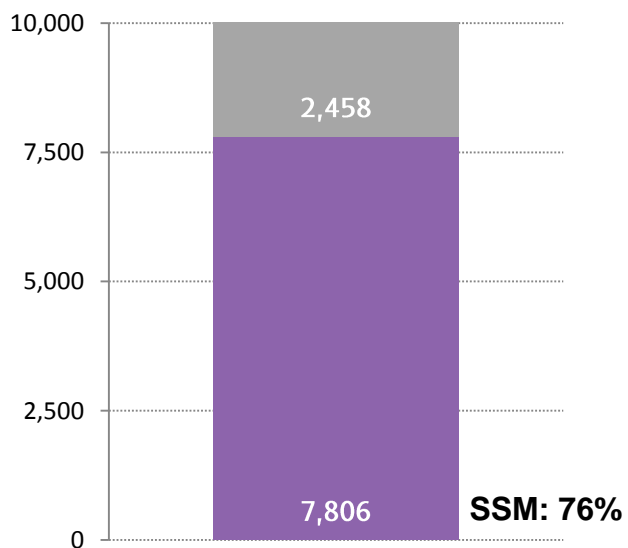
Jurisdicción Sanitaria III

Población Total 2018: 10,264 habitantes

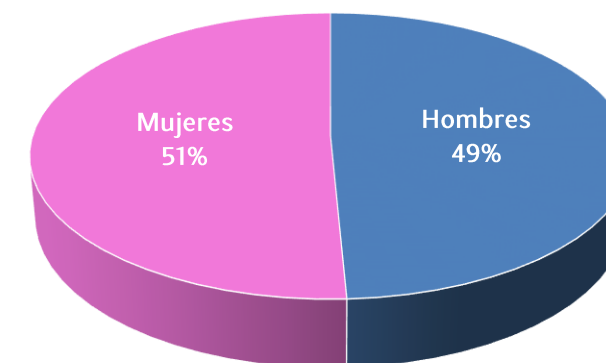
Afiliados al Seguro Popular: 6,943 habitantes

UNIDADES DE SALUD

UNIDADES DE PRIMER NIVEL: 2
UNIDADES DE SEGUNDO NIVEL: 0
UNIDADES DE TERCER NIVEL: 0

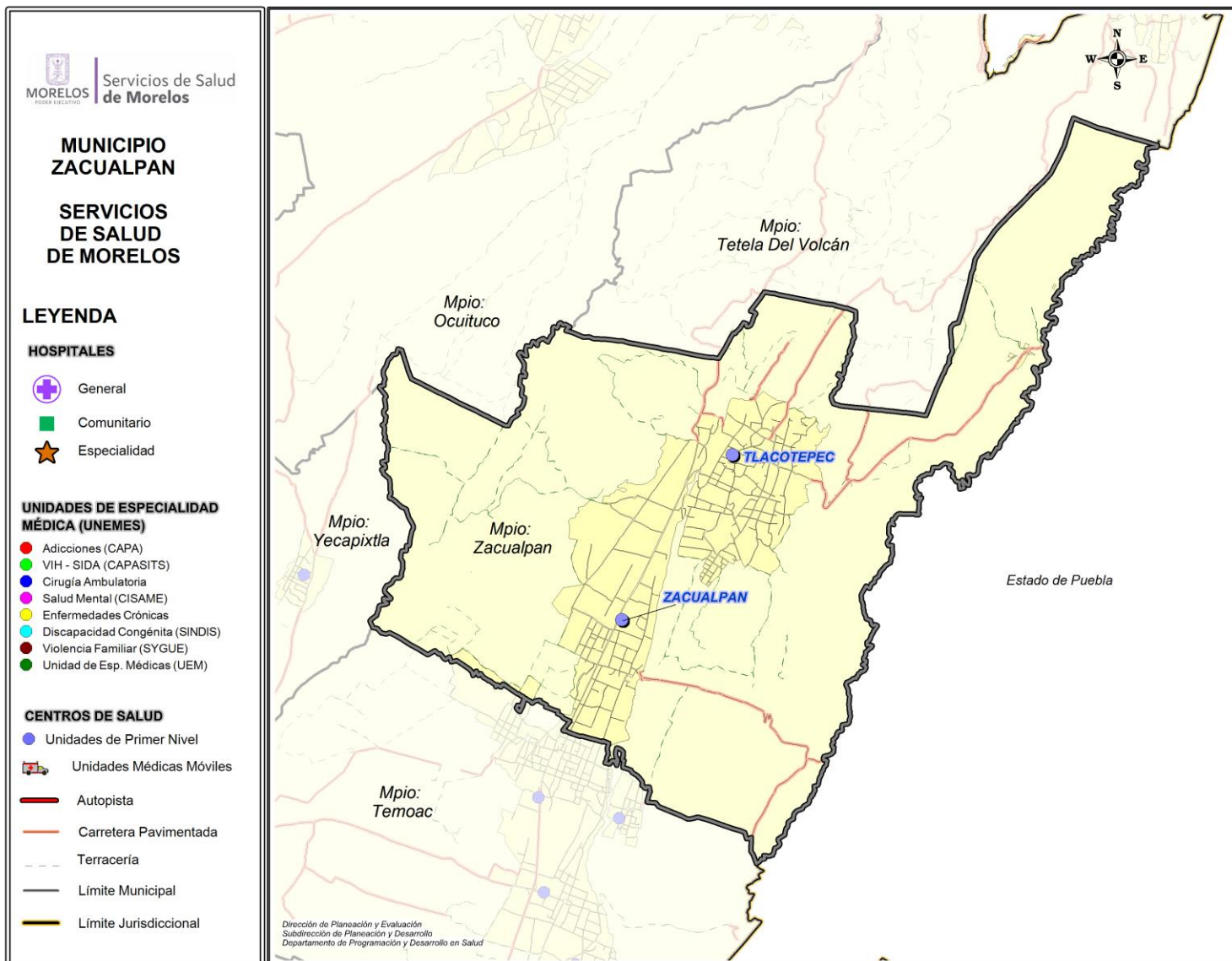


Rango de Edad	Hombres	Mujeres	TOTAL
< 1	77	79	156
1 - 4	425	368	793
5 - 9	459	434	893
10 - 14	437	409	846
15 - 19	466	408	874
20 - 24	425	426	851
25 - 29	406	430	836
30 - 34	370	405	775
35 - 39	339	376	715
40 - 44	306	356	662
45 - 49	269	311	580
50 - 54	249	274	523
55 - 59	215	243	458
60 - 64	185	200	385
65-69	139	152	291
70-74	105	117	222
75-79	79	96	175
80-84	54	69	123
85 y más	48	58	106
Total	5,053	5,211	10,264





Ubicación Geográfica





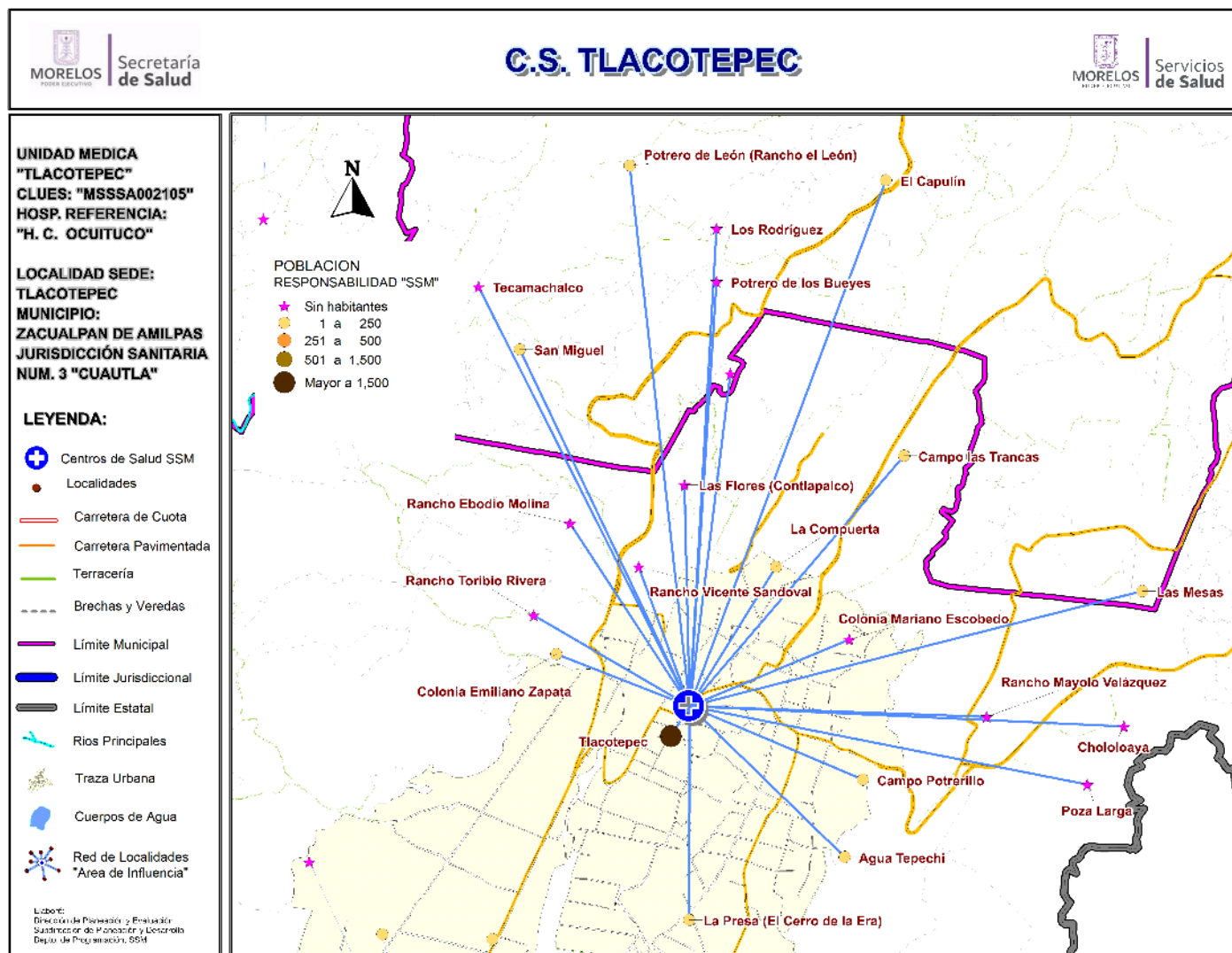
Centro de Salud Tlacotepec

Jurisdicción Sanitaria III

Población Total: 6,101

Población SSM: 4,980

***Afiliados al Seguro Popular: 4,188**



Fuente: Estudio de Regionalización Operativa, 2018
 *REPS Morelos



Centro de Salud Tlacotepec

Población del Área de Influencia				
Localidad Sede	TLACOTEPEC	Hosp. de Referencia	HOSP. COMUN. DE OCUITUCO	
Clave CLUES	MSSSA002105	Tipo de Unidad	RURAL 01	
No.	CLAVE LOCALIDAD	NOMBRE LOCALIDAD	POBLACIÓN TOTAL 2018	POBLACIÓN SSM 2018
1	170320025	Agua Tepechi	26	23
2	170320017	Campo las Trancas	7	6
3	170320031	Campo Potrerillo	8	7
4	170320007	Chololoaya	0	0
5	170320032	Colonia Emiliano Zapata	28	24
6	170320028	Colonia Mariano Escobedo (Campo las Trancas)	0	0
7	170220018	El Capulín	1	1
8	170320019	La Compuerta	17	15
9	170320010	La Presa (El Cerro de la Era)	239	213
10	170320016	Las Flores (Contlalpalco)	0	0
11	170220013	Las Mesas	10	9
12	170220021	Los Rodríguez	0	0
13	170220053	Potrero de León (Rancho el León)	6	5
14	170220046	Potrero de los Bueyes	0	0
15	170320020	Poza Larga	0	0
16	170320021	Rancho Ebodio Molina	0	0
17	170220047	Rancho Juan Yáñez	0	0
18	170320023	Rancho Mayolo Velázquez	0	0
19	170320024	Rancho Toribio Rivera	0	0
20	170320022	Rancho Vicente Sandoval	0	0
21	170220015	San Miguel	13	12
22	170220050	Tecamachalco	0	0
23	170320006	Tlacotepec	5,746	4,665
TOTAL			6,101	4,980

Fuente: Estudio de Regionalización Operativa, 2018

*REPSS Morelos



CS Tlacotepec: Morbilidad / SIS

MORBILIDAD DEL CS TLACOTEPEC (CLUES:MSSSA002105), 2017.

No.	PADECIMIENTO	CLAVE CIE10	CASOS	
			NÚM.	TASA *
1	Infecciones respiratorias agudas	J00-J06, J20, J21 excepto J02.0 y J03.0	1189	241.23
2	Infeccion de vias urinarias	N30, N34, N39.0	303	61.47
3	Vulvovaginitis	N76	146	29.62
4	Infecciones intestinales por otros organismos y las mal definidas	A04, A08-A09 excepto A08.0	120	24.35
5	Otitis media aguda	H65.0-H65.1	93	18.87
6	Ulceras, gastritis y duodenitis	K25-K29	89	18.06
7	Faringitis y amigdalitis estreptococicas	J02.0, J03.0	55	11.16
8	Intoxicacion por picadura de alacran	T63.2, X22	48	9.74
9	Conjuntivitis	H10	38	7.71
10	Obesidad	E66	12	2.43
	Resto de Diagnosticos		340	68.98
	TOTAL CAUSAS		2433	

POBLACIÓN RESPONSABILIDAD SSM, 2017

4929

Fuente: SUIVE/SSM 2017 (incluye solo casos SSM). Proyección de población 2017, CONAPO-DGIS. *Tasa por 1,000 hab. del área de influencia de la Unidad Médica.

REPORTE SIS

Año	2012	2013	2014	2015	2016	2017
Total de Embarazadas 1° vez	81	62	105	91	93	50
Total de embarazadas Adolescentes 1° vez	11	9	25	13	21	10
Total de Pacientes de MPF	211	116	197	221	226	22
Total de Pacientes Referidos	235	119	251	353	281	206
Total de Pacientes Contrareferidos	22	0	23	10	0	0
Total DM en Tratamiento	52	41	34	32	70	75
Total DM en Control	43	20	26	15	37	16
Total HTA en Tratamiento	81	0	99	117	101	106
Total HTA en Control	60	0	76	101	80	79

Fuente: Subsistema de Prestación de Servicios (SIS) cierre anual 2012 - 2017, s/d= sin datos



CS Tlacotepec: SINERHIAS y Productividad

Nombre: TLACOTEPEC
CLUES: MSSSA002105
Jurisdicción: No. III

Concepto	2017	Concepto	2017
Infraestructura			
Consultorios	4	Personal de enfermería	5
- Generales	3	- Enfermeras en contacto	5
- Estomatología	1	- Enfermeras en otra actividad	0
- Otros	0		
Salas de expulsión	0	Consulta otorgada	
Recurso humano			
Médicos en contacto	5	Consulta externa	6,317
- Generales	1	- Consulta general	5,274
- Odontólogos	1	- Consulta odontológica	1,043
- Otros	0	Indicadores de productividad 1/	
Médicos pasantes	3	Consulta general por médico general 2/	5.2
- P. de medicina	3	Consulta odontológica por odontólogo 3/	4.1
- P. de odontología	0		

1/ Se consideran 252 días hábiles.

2/ Incluye consulta general y médicos generales más pasantes de medicina.

3/ Incluye consulta odontológica y odontólogos más pasantes de odontología.

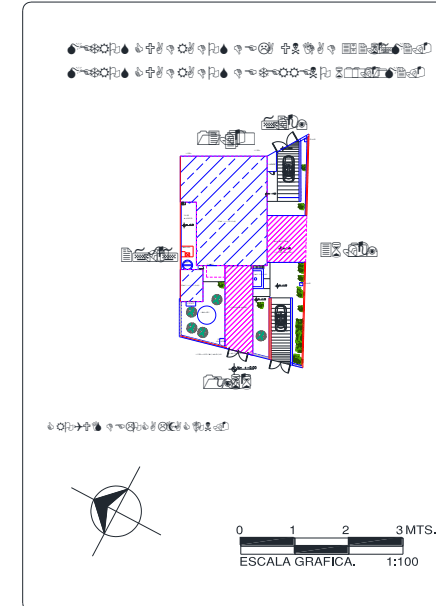
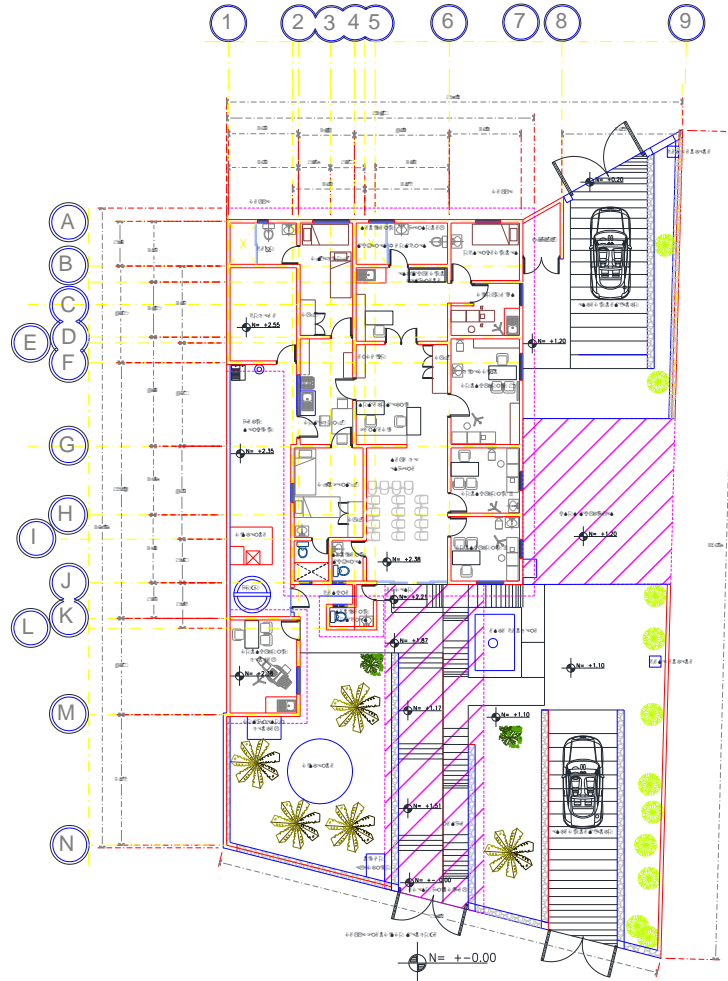
Fuente: SSA/DGIS/Cubos dinámicos de información 2017.

SINERHIAS/SIS/ Cubos dinámicos 2017.

Elaboró: Departamento de Evaluación



CS Tlacotepec: Plano arquitectónico



CENTRO DE SALUD:	FECHA DE CONSTRUCCIÓN:
JURISDICCION SANITARIA:	
MUNICIPIO:	LOCALIDAD:
PLANO:	
CLAVE CLUES:	FECHA DE ACTUALIZACIÓN: VALIDO:
REALIZÓ LEVANTAMIENTO:	



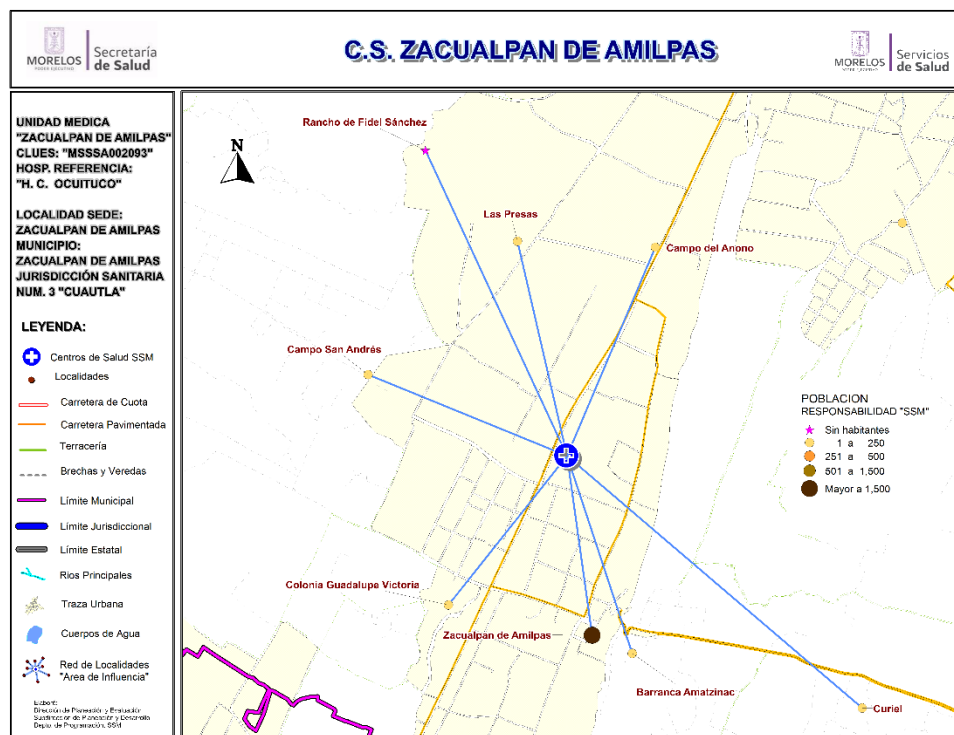
Centro de Salud Zacualpan

Jurisdicción Sanitaria III

Población Total: 4,193

Población SSM: 2,853

***Afiliados al Seguro Popular: 2,754**



Población del Área de Influencia				
Localidad Sede		ZACUALPAN	Hosp. de Referencia	HOSP. COMUN. DE OCUITUCO
Clave CLUES		MSSSA002093	Tipo de Unidad	RURAL-01
No.	CLAVE LOCALIDAD	NOMBRE LOCALIDAD	POBLACIÓN TOTAL 2018	POBLACIÓN RESP. SSM 2018
1	170320012	Barranca Amatzinac	47	33
2	170320026	Campo del Anono	9	8
3	170320018	Campo San Andrés	2	2
4	170320027	Colonia Guadalupe Victoria	180	134
5	170320014	Curial	6	5
6	170320029	Las Presas	5	4
7	170320030	Rancho de Fidel Sánchez	0	0
8	170320001	Zacualpan de Amilpas	3,944	2,667
TOTAL			4,193	2,853

Fuente: Estudio de Regionalización Operativa, 2018
*REPSS Morelos



CS Zacualpan: Morbilidad / SIS

MORBILIDAD DEL CS ZACUALPAN (CLUES:MSSSA002093), 2017.

No.	PADECIMIENTO	CLAVE CIE10	CASOS	
			NÚM.	TASA *
1	Infecciones respiratorias agudas	J00-J06, J20, J21 excepto J02.0 y J03.0	312	110.52
2	Infecciones intestinales por otros organismos y las mal definidas	A04, A08-A09 excepto A08.0	47	16.65
3	Vulvovaginitis	N76	20	7.08
4	Otitis media aguda	H65.0-H65.1	14	4.96
5	Obesidad	E66	11	3.90
6	Intoxicacion por picadura de alacran	T63.2, X22	8	2.83
7	Infeccion de vias urinarias	N30, N34, N39.0	5	1.77
8	Candidiasis urogenital	B37.3-B37.4	4	1.42
9	Faringitis y amigdalitis estreptococicas	J02.0, J03.0	4	1.42
10	Enfermedad febril exantematica	U97	3	1.06
	Resto de Diagnosticos		16	5.67
	TOTAL CAUSAS		444	

POBLACIÓN RESPONSABILIDAD SSM, 2017

2823

Fuente: SUIVE/SSM 2017 (incluye solo casos SSM). Proyección de población 2017, CONAPO-DGIS. *Tasa por 1,000 hab. del área de influencia de la Unidad Médica.

REPORTE SIS

Año	2012	2013	2014	2015	2016	2017
Total de Embarazadas 1° vez	47	29	40	29	46	42
Total de embarazadas Adolescentes 1° vez	8	5	12	8	7	6
Total de Pacientes de MPF	187	136	179	125	90	85
Total de Pacientes Referidos	146	76	76	202	298	64
Total de Pacientes Contrareferidos	0	0	0	8	9	0
Total DM en Tratamiento	57	58	54	54	48	27
Total DM en Control	30	31	35	35	24	13
Total HTA en Tratamiento	51	66	92	92	79	31
Total HTA en Control	34	34	64	64	63	25

Fuente: Subsistema de Prestación de Servicios (SIS) cierre anual 2012 - 2017, s/d= sin datos



CS Zacualpan: SINERHIAS y Productividad

Nombre: ZACUALPAN
CLUES: MSSSA002093
Jurisdicción: No. III

Concepto	2017	Concepto	2017
Infraestructura			
Consultorios	3	Personal de enfermería	3
- Generales	2	- Enfermeras en contacto	3
- Estomatología	1	- Enfermeras en otra actividad	0
- Otros	0		
Salas de expulsión	0		
Recurso humano			
Médicos en contacto	3	Consulta otorgada	
- Generales	0	Consulta externa	3,625
- Odontólogos	1	- Consulta general	2,948
- Otros	0	- Consulta odontológica	677
Médicos pasantes	2		
- P. de medicina	2		
- P. de odontología	0		
		Indicadores de productividad 1/	
		Consulta general por médico general 2/	5.8
		Consulta odontológica por odontólogo 3/	2.7

1/ Se consideran 252 días hábiles.

2/ Incluye consulta general y médicos generales más pasantes de medicina.

3/ Incluye consulta odontológica y odontólogos más pasantes de odontología.

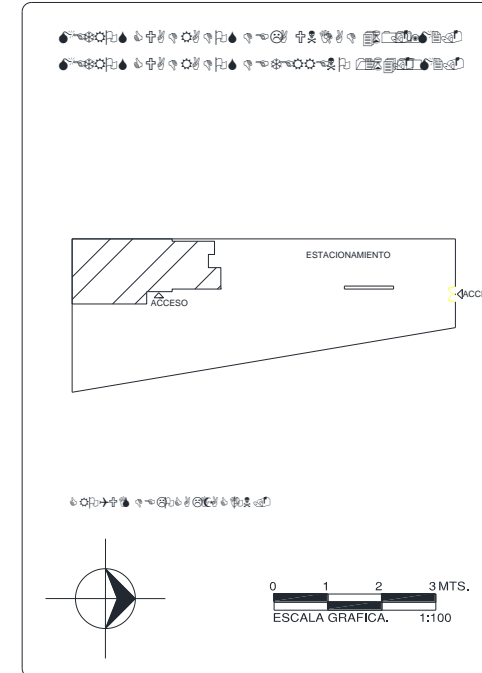
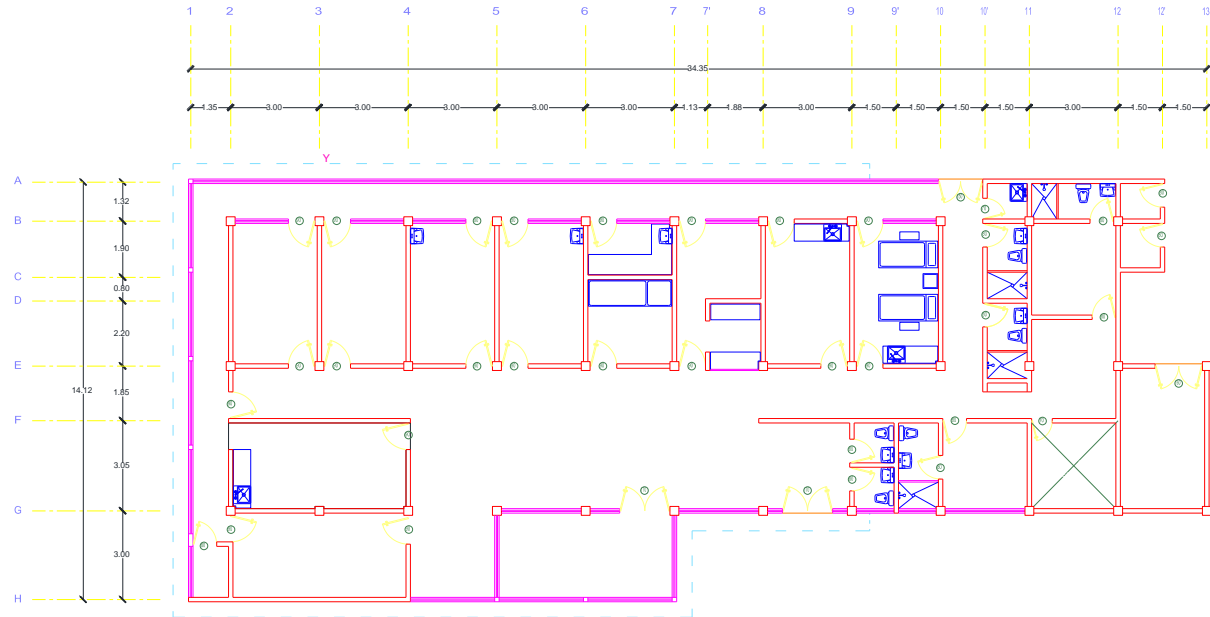
Fuente: SSA/DGIS/Cubos dinámicos de información 2017.

SINERHIAS/SIS/ Cubos dinámicos 2017.

Elaboró: Departamento de Evaluación



CS Zacualpan: Plano arquitectónico



CENTRO DE SALUD:	FECHA DE CONSTRUCCIÓN:	
JURISDICCION SANITARIA:		
MUNICIPIO:	LOCALIDAD:	
PLANO:		
CLAVE CLUES:	FECHA DE ACTUALIZACIÓN:	VALIDO:
REALIZÓ LEVANTAMIENTO:		