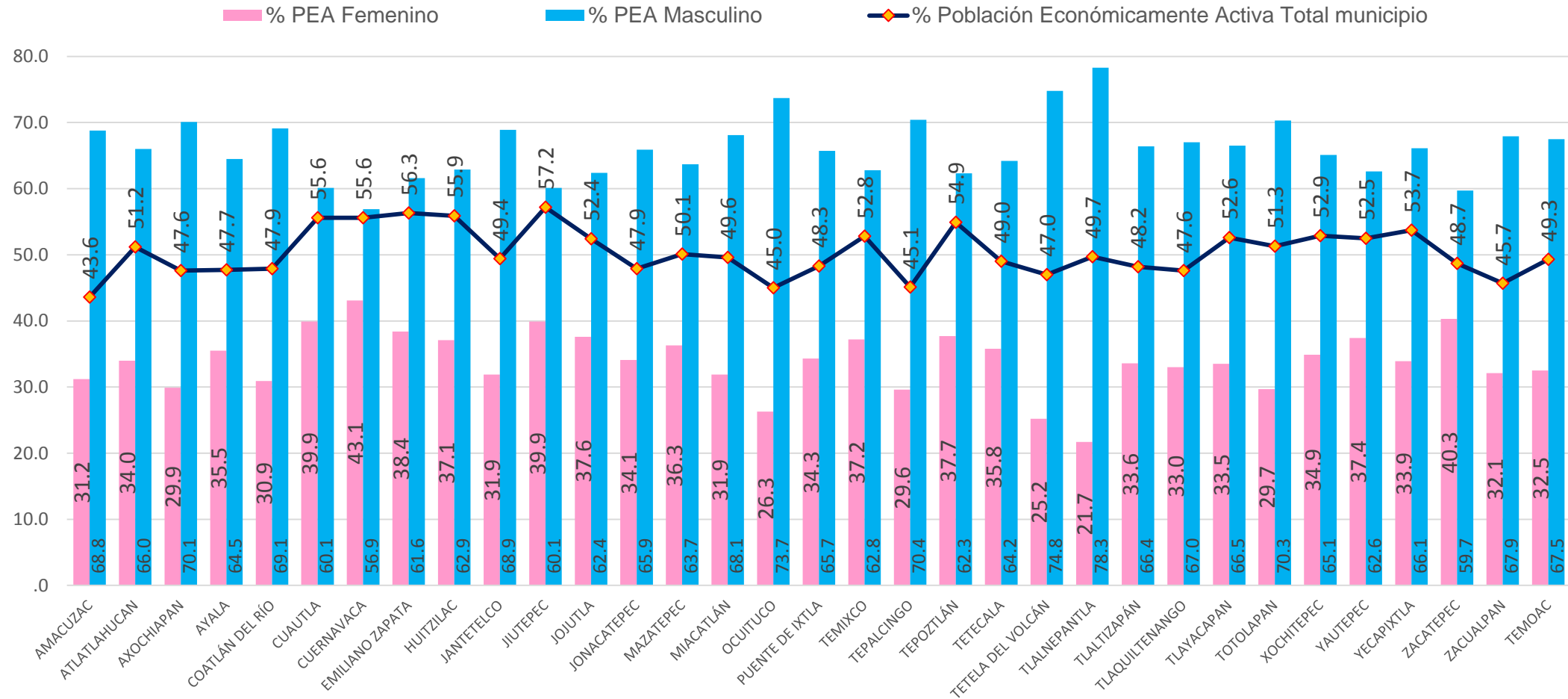


1.3 BIENESTAR SOCIAL

1.3.4 Ocupación y Empleo (Municipios)

Población Económicamente Activa Morelos, 2016.

Porcentaje de la Población Económicamente Activa, Morelos 2016.



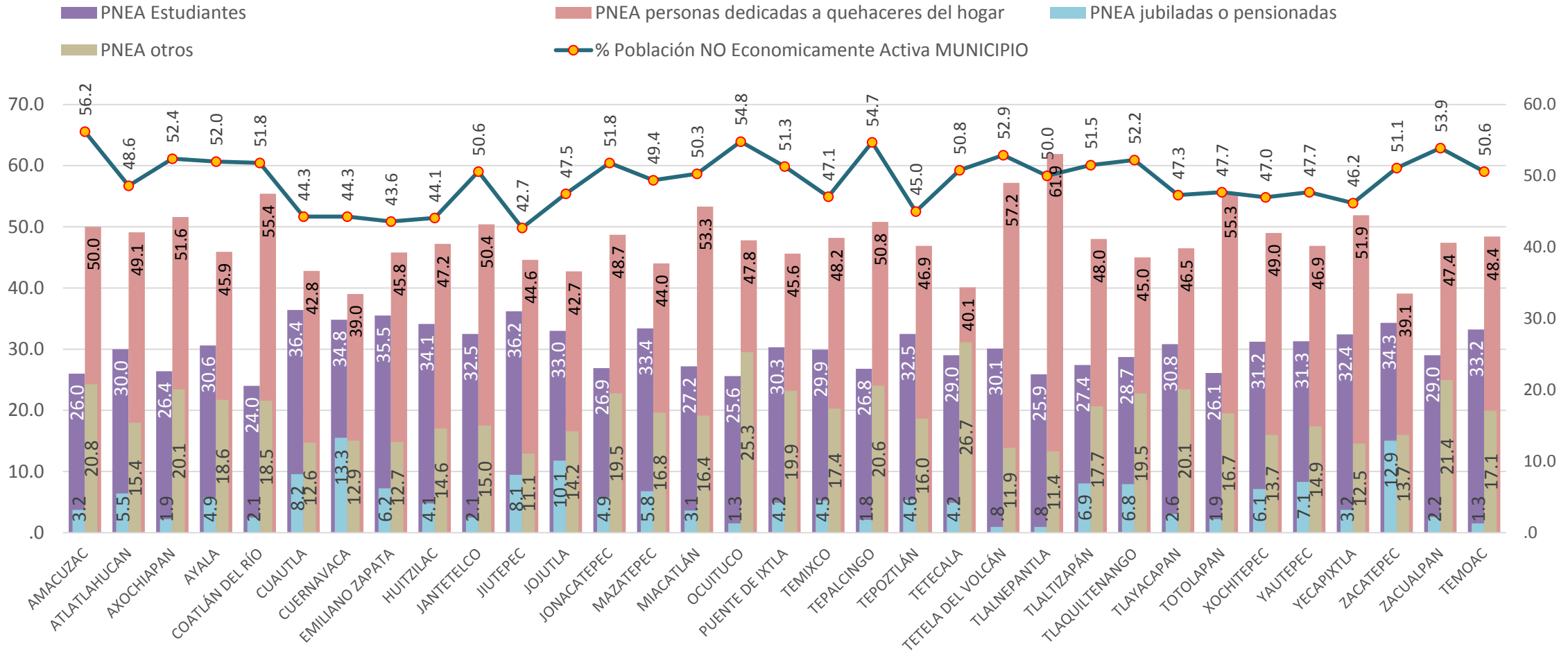
Fuente: Comité Estatal de Información Estadística y Geografía del Estado de Morelos. Principales resultados de la Encuesta Intercensal 2015.

Panorama sociodemográfico de Morelos 2015. <http://www.ceieg.morelos.gob.mx/controladorLlamdoPaginas?urlencuestainter15>

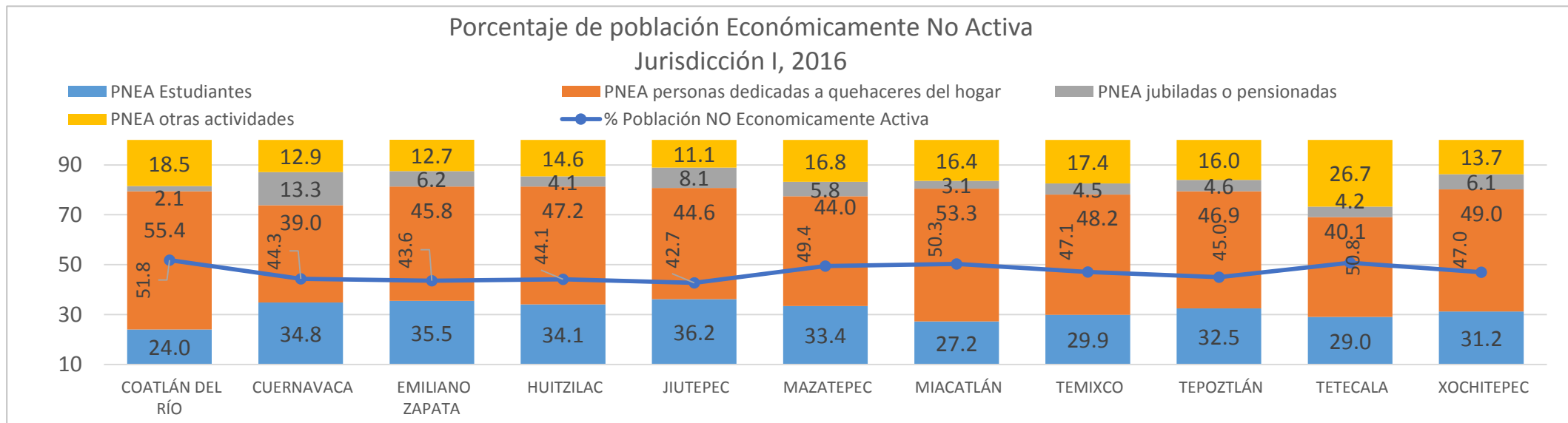
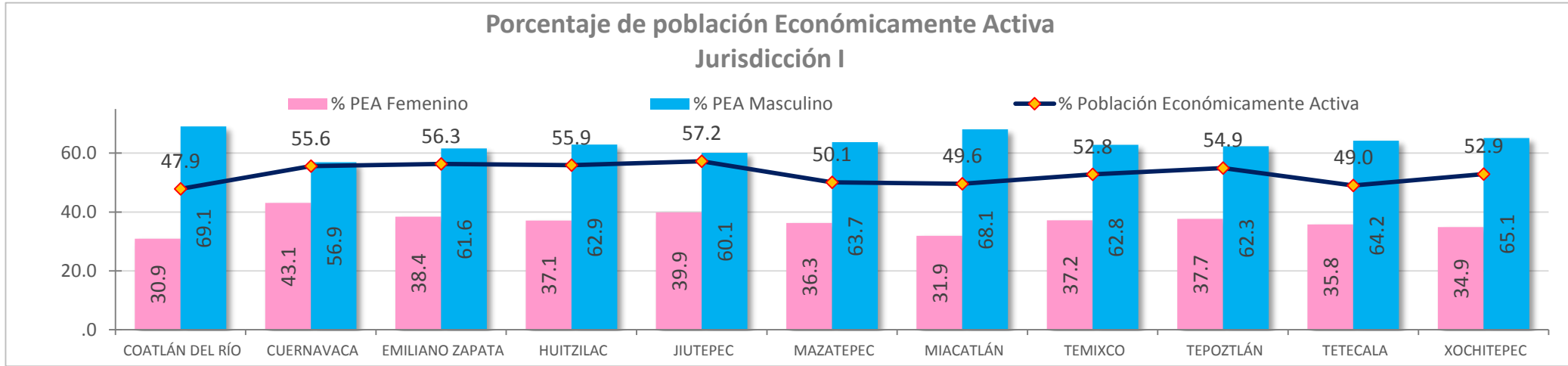
Fecha de Actualización: Febrero 2018. Elaboró: **Departamento de Evaluación.**

Población Económicamente No Activa Morelos, 2016.

Población Económicamente No Activa, Morelos, 2016.



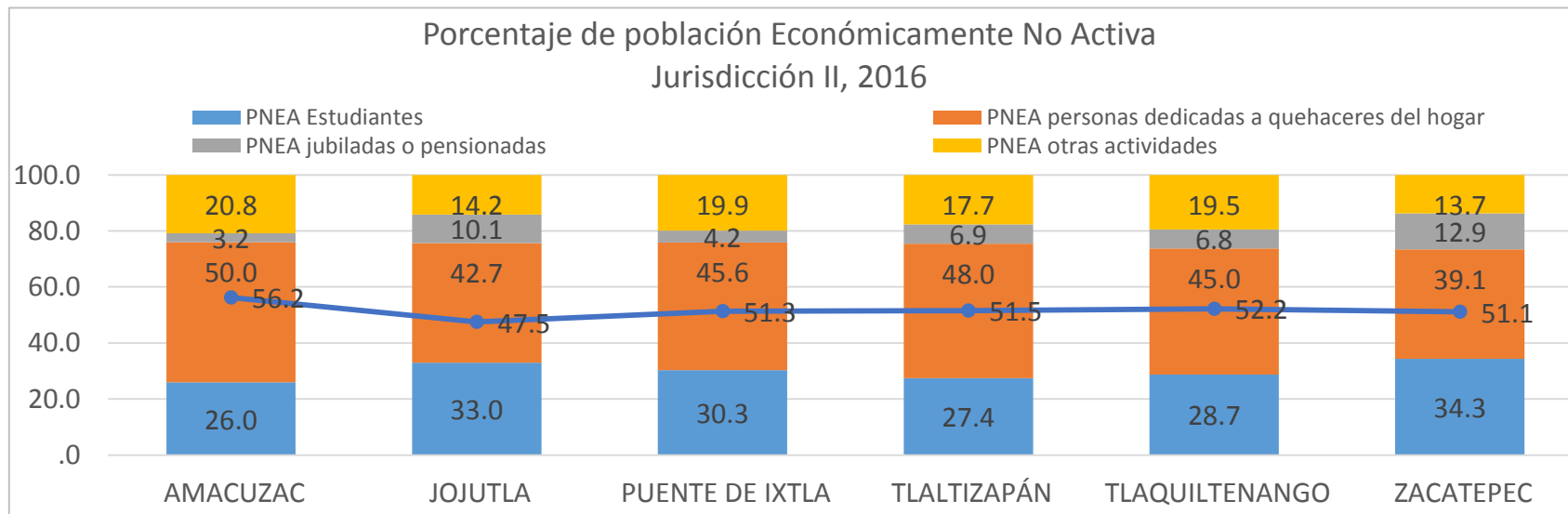
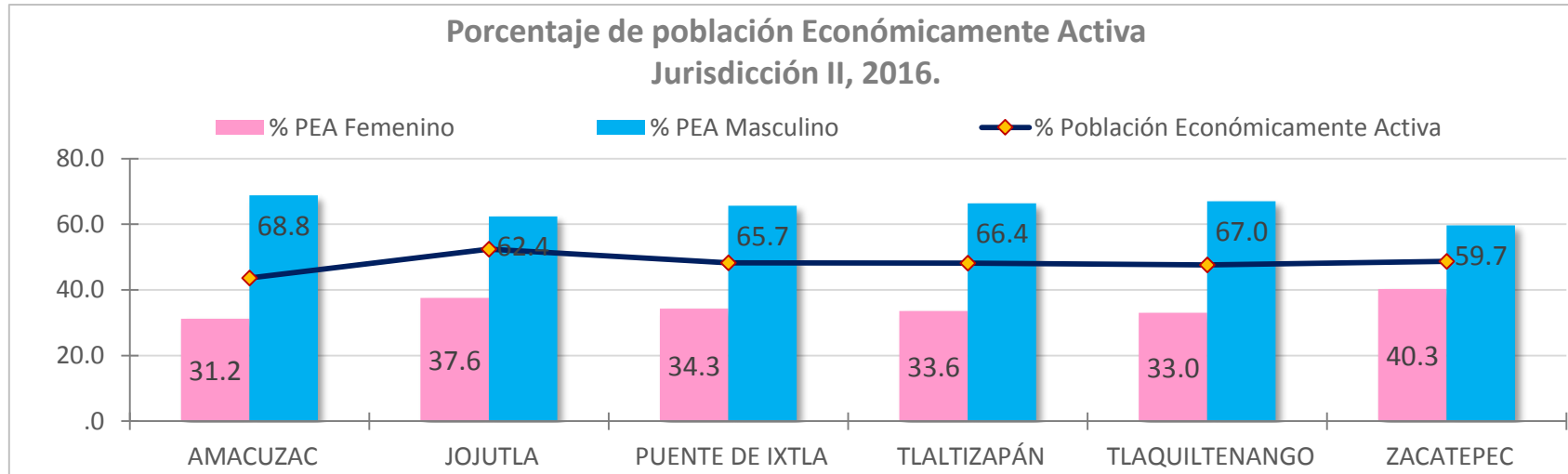
Población Económicamente Activa por jurisdicción I, Morelos, 2016.



Fuente: Comité Estatal de Información Estadística y Geografía del Estado de Morelos. Principales resultados de la Encuesta Intercensal 2015. Panorama sociodemográfico de Morelos 2015. <http://www.ceieg.morelos.gob.mx/controladorLlamdoPaginas?urlencuestainter15>
Fecha de Actualización: Febrero 2018. Elaboró: **Departamento de Evaluación.**

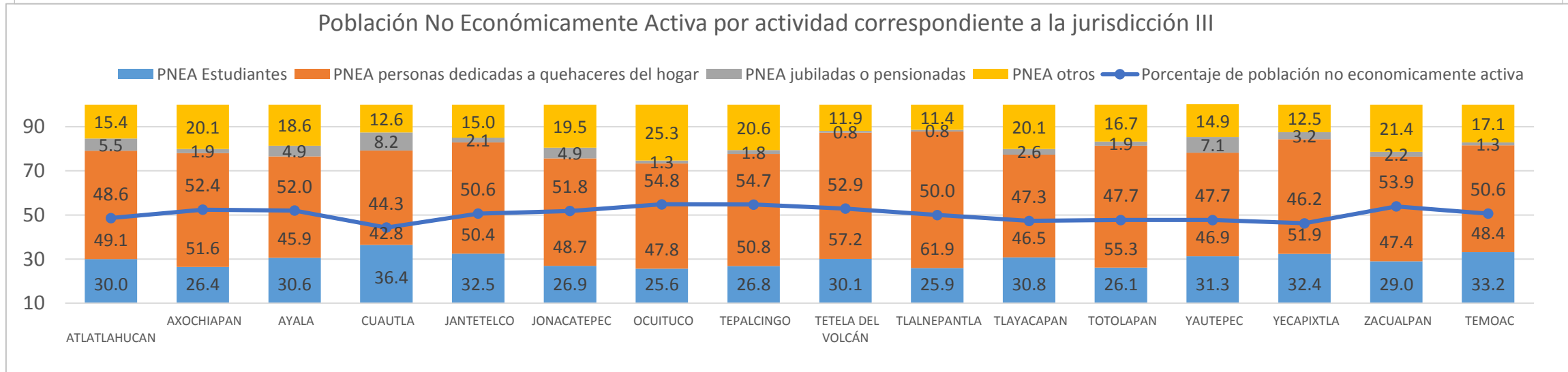
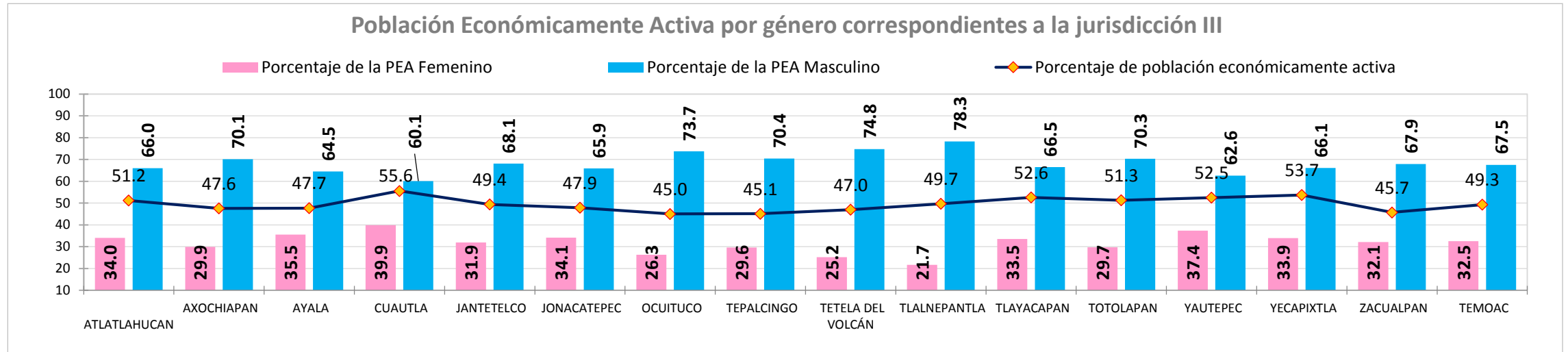
Diagnóstico Estatal de Salud
D.R.© Servicios de Salud de Morelos 2019, México.

Población Económicamente Activa por jurisdicción II, Morelos, 2016.



Fuente: Comité Estatal de Información Estadística y Geografía del Estado de Morelos. Principales resultados de la Encuesta Intercensal 2015. Panorama sociodemográfico de Morelos 2015. <http://www.ceieg.morelos.gob.mx/controladorLlamdoPaginas/urlencuestainter15>
Fecha de Actualización: Febrero 2018. Elaboró: **Departamento de Evaluación.**

Población Económicamente Activa por jurisdicción III, Morelos, 2016.



Fuente: Comité Estatal de Información Estadística y Geografía del Estado de Morelos. Principales resultados de la Encuesta Intercensal 2015. Panorama sociodemográfico de Morelos 2015. <http://www.ceieg.morelos.gob.mx/controladorLlamdoPaginas?urlencuestainter15>
Fecha de Actualización: Febrero 2018. Elaboró: **Departamento de Evaluación.**