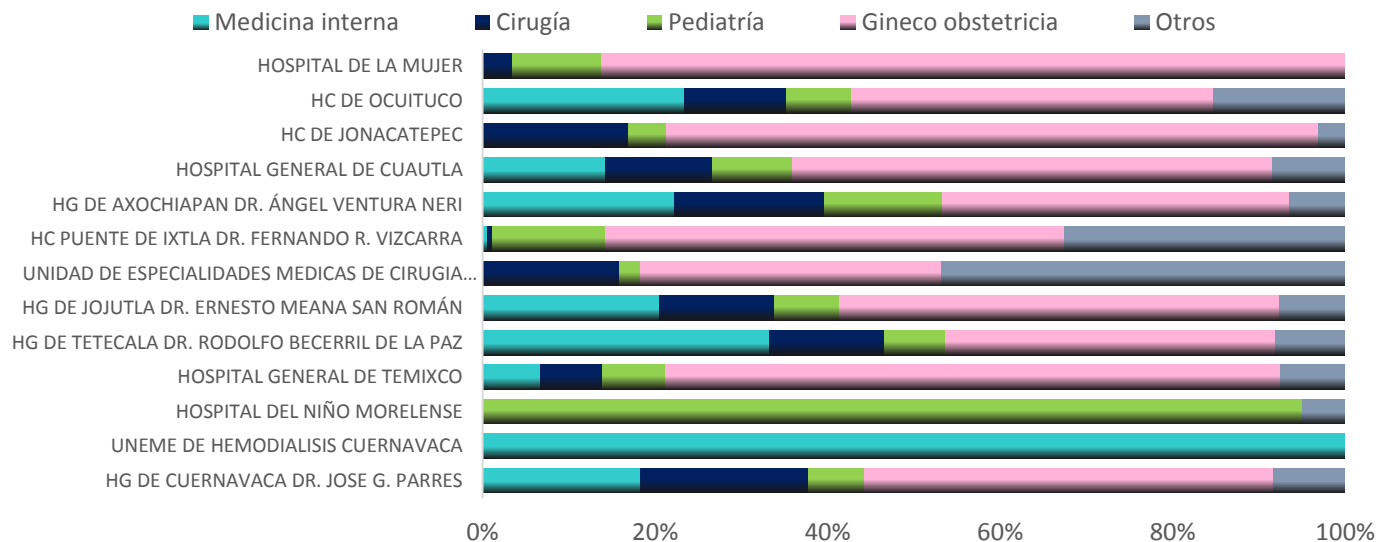


2.2 EGRESOS HOSPITALARIOS 2017

2.2.1 Egresos Hospitalarios Ocurridos, por Tipo de Servicio y Edad Quinquenal (Estatad, Jurisdicción y Hospital).

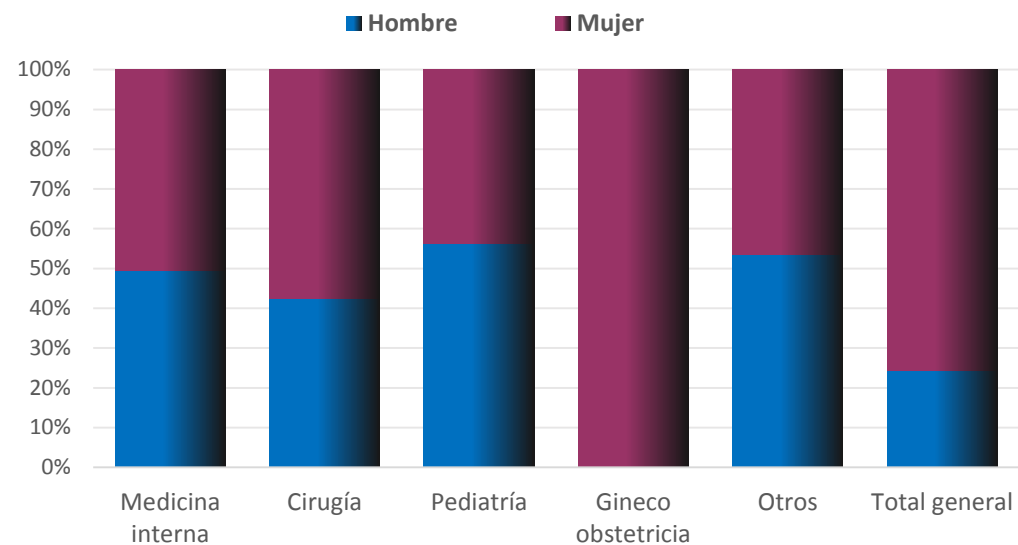
Egresos Hospitalarios Ocurridos, por tipo de servicio Morelos 2017.



EGRESOS HOSPITALARIOS SAEH 2017			Especialidad					Total general
JUR	Clues	Nombre de la unidad	Medicina interna	Cirugía	Pediatría	Gineco obstetricia	Otros	Total general
			Egresos	Egresos	Egresos	Egresos	Egresos	Egresos
JUR i	MSSSA000466	HG DE CUERNAVACA DR. JOSE G. PARRES	2,146	2,290	773	5,568	981	11,758
JUR i	MSSSA003003	UNEME DE HEMODIALISIS CUERNAVACA	977					977
JUR i	MSSSA002863	HOSPITAL DEL NIÑO MORELENSE	1	1	1,672		88	1,762
JUR i	MSSSA002373	HOSPITAL GENERAL DE TEMIXCO	157	165	171	1,655	175	2,323
JUR i	MSSSA001504	HG DE TETECALA DR. RODOLFO BECERRIL DE LA PAZ	909	365	191	1,049	219	2,733
JUR ii	MSSSA000961	HG DE JOJUTLA DR. ERNESTO MEANA SAN ROMÁN	1,328	865	485	3,310	490	6,478
JUR ii	MSSSA002752	UNIDAD DE ESPECIALIDADES MEDICAS DE CIRUGIA AMBULATORIA		20	3	44	59	126
JUR ii	MSSSA002344	HC PUENTE DE IXTLA DR. FERNANDO R. VIZCARRA	2	2	44	180	110	338
JUR iii	MSSSA000080	HG DE AXOCHIAPAN DR. ÁNGEL VENTURA NERI	596	464	365	1,076	172	2,673
JUR iii	MSSSA000355	HOSPITAL GENERAL DE CUAUTLA	1,210	1,051	792	4,730	714	8,497
JUR iii	MSSSA002740	HC DE JONACATEPEC		111	29	497	20	657
JUR iii	MSSSA002385	HC DE OCUITUCO	310	157	100	558	202	1,327
JUR iii	MSSSA002361	HOSPITAL DE LA MUJER	2	145	440	3,653		4,240
Total general			7,638	5,636	5,065	22,320	3,230	43,889

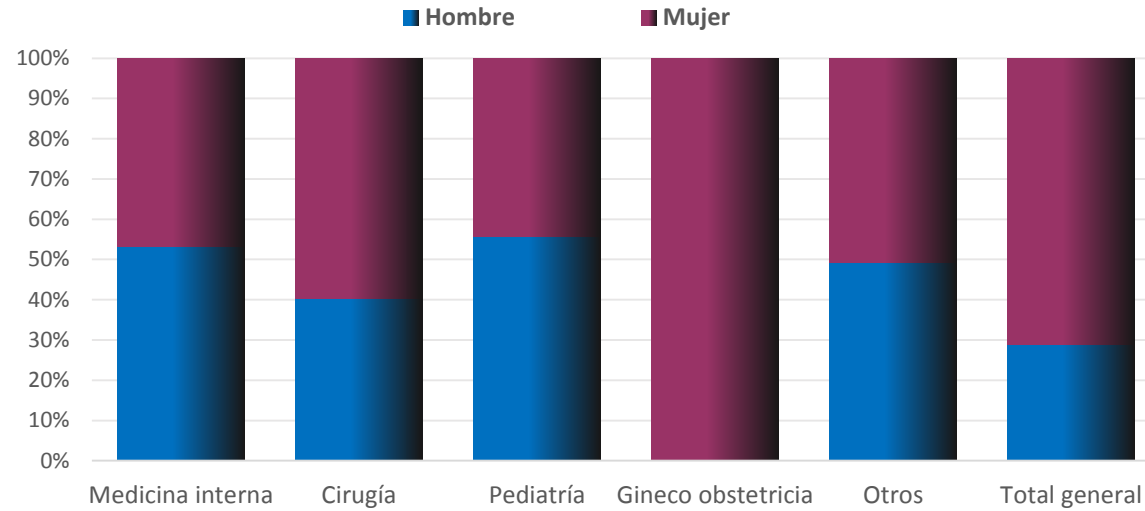
Fuente: Dirección General de Información en salud (DGIS). Cubos Dinámicos CONAPO-DGIS.
Subsistema Automatizado de Egresos hospitalarios 2017 (SAEH) selección por ocurrencia.
Fecha de Actualización: Diciembre 2019. Elaboró: Departamento de Evaluación.

Egresos Hospitalarios, por tipo de servicio y sexo Morelos 2017.



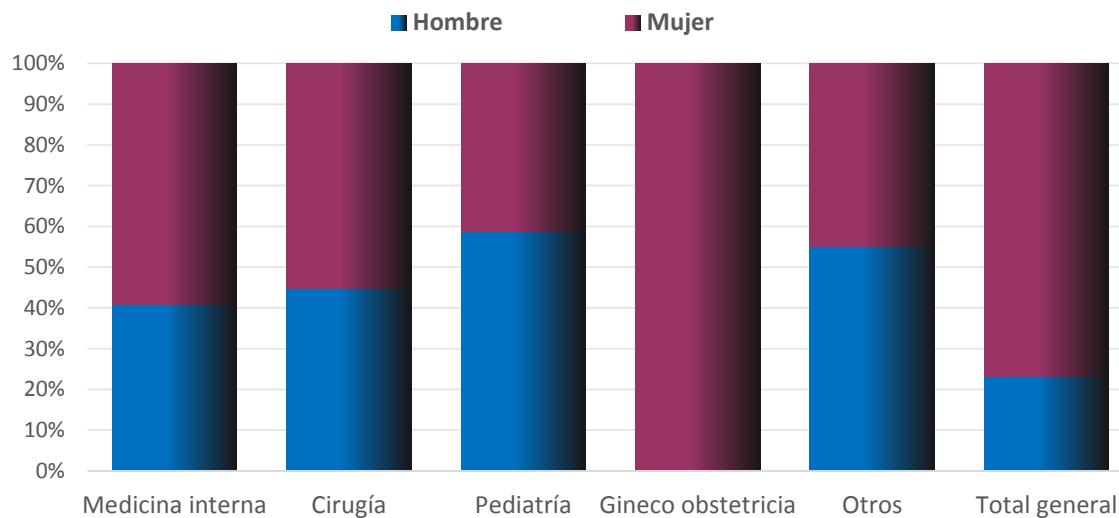
ESTATAL MORELOS	No Especificado	Medicina interna	Cirugía	Pediatría	Gineco obstetricia	Otros	Total general
	Egresos	Egresos	Egresos	Egresos	Egresos	Egresos	Egresos
Hombre	8	3,780	2,388	2,844		1,725	10737
Mujer	97	3,858	3,248	2,221	22,320	1,505	33152
Total general	105	7,638	5,636	5,065	22,320	3,230	43889

Egresos Hospitalarios, por tipo de servicio y sexo Jurisdicción I "Cuernavaca" 2017.



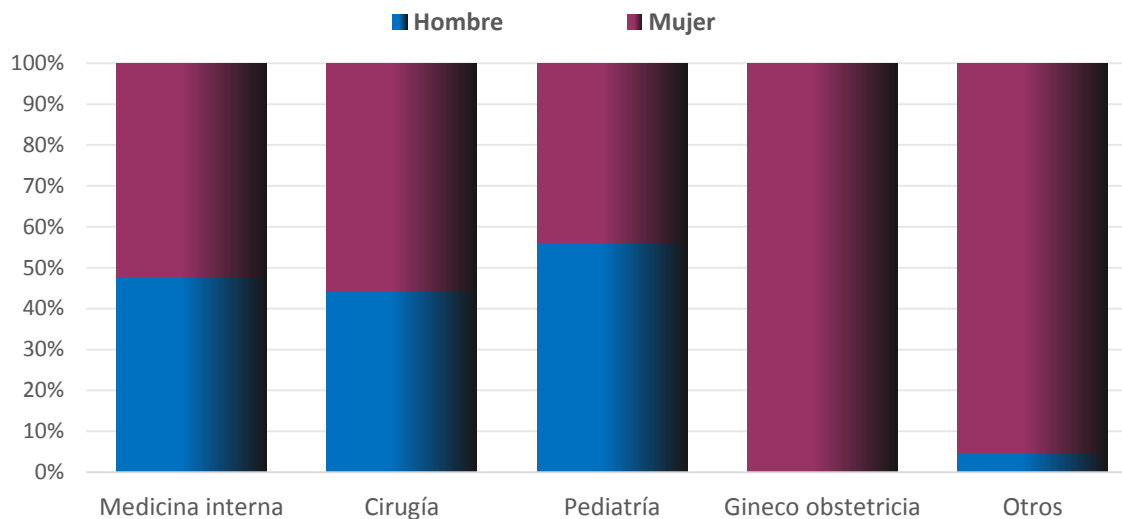
Jurisdicción II	Medicina interna	Cirugía	Pediatría	Gineco obstetricia	Otros	Total general
Sexo	Egresos	Egresos	Egresos	Egresos	Egresos	Egresos
Hombre	2,232	1,139	1,562		720	5,653
Mujer	1,958	1,682	1,245	8,272	743	13,900
Total general	4,190	2,821	2,807	8,272	1,463	19,553

Egresos Hospitalarios, por tipo de servicio y sexo Jurisdicción II "Jojutla" 2017.



Jurisdicción II	Medicina interna	Cirugía	Pediatría	Gineco obstetricia	Otros	Total general
Sexo	Egresos	Egresos	Egresos	Egresos	Egresos	Egresos
Hombre	542	397	312		363	1,614
Mujer	788	490	220	3,534	296	5,328
Total general	1,330	887	532	3,534	659	6,942

Egresos Hospitalarios, por tipo de servicio y sexo Jurisdicción III "Cuautla" 2017.

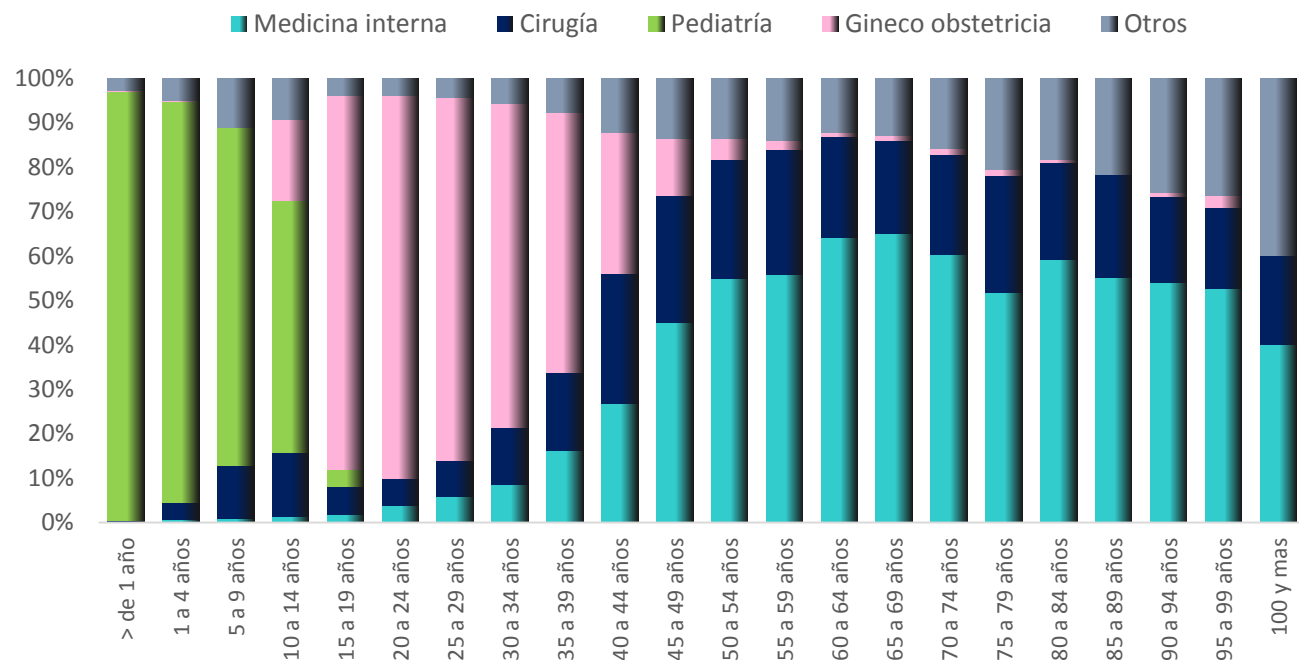


Jurisdicción III	Medicina interna	Cirugía	Pediatría	Gineco obstetricia	Otros	Total general
Sexo	Egresos	Egresos	Egresos	Egresos	Egresos	Egresos
Hombre	1,006	852	970		533	3,470
Mujer	1,112	1,076	756	10,514	10,896	13,924
Total general	2,118	1,928	1,726	10,514	11,429	17,394

Egresos Hospitalarios Ocurridos, por tipo de servicio y Edad quinquenal Estatal Morelos 2017

Edad quinquenal	Medicina interna	Cirugía	Pediatría	Gineco obstetricia	Otros	Total general
	Egresos	Egresos	Egresos	Egresos	Egresos	Egresos
> de 1 año	4	8	2,474	5	72	2,563
1 a 4 años	9	42	1,027	1	57	1,136
5 a 9 años	9	112	713	1	104	939
10 a 14 años	16	158	623	202	102	1,101
15 a 19 años	106	378	226	5,039	229	5,978
20 a 24 años	312	496		6,933	307	8,048
25 a 29 años	348	485		4,873	260	5,966
30 a 34 años	323	488		2,782	212	3,805
35 a 39 años	425	458		1,530	204	2,617
40 a 44 años	499	544		593	226	1,862
45 a 49 años	690	437		196	208	1,531
50 a 54 años	904	439		79	224	1,646
55 a 59 años	813	409		31	203	1,456
60 a 64 años	880	310		14	167	1,371
65 a 69 años	805	259		14	158	1,236
70 a 74 años	556	207		11	146	920
75 a 79 años	375	191		10	149	725
80 a 84 años	324	119		4	100	547
85 a 89 años	159	67			62	288
90 a 94 años	59	21		1	28	109
95 a 99 años	20	7		1	10	38
100 y mas	2	1			2	5
No especificado			2			2
Total general	7,638	5,636	5,065	22,320	3,230	43,889

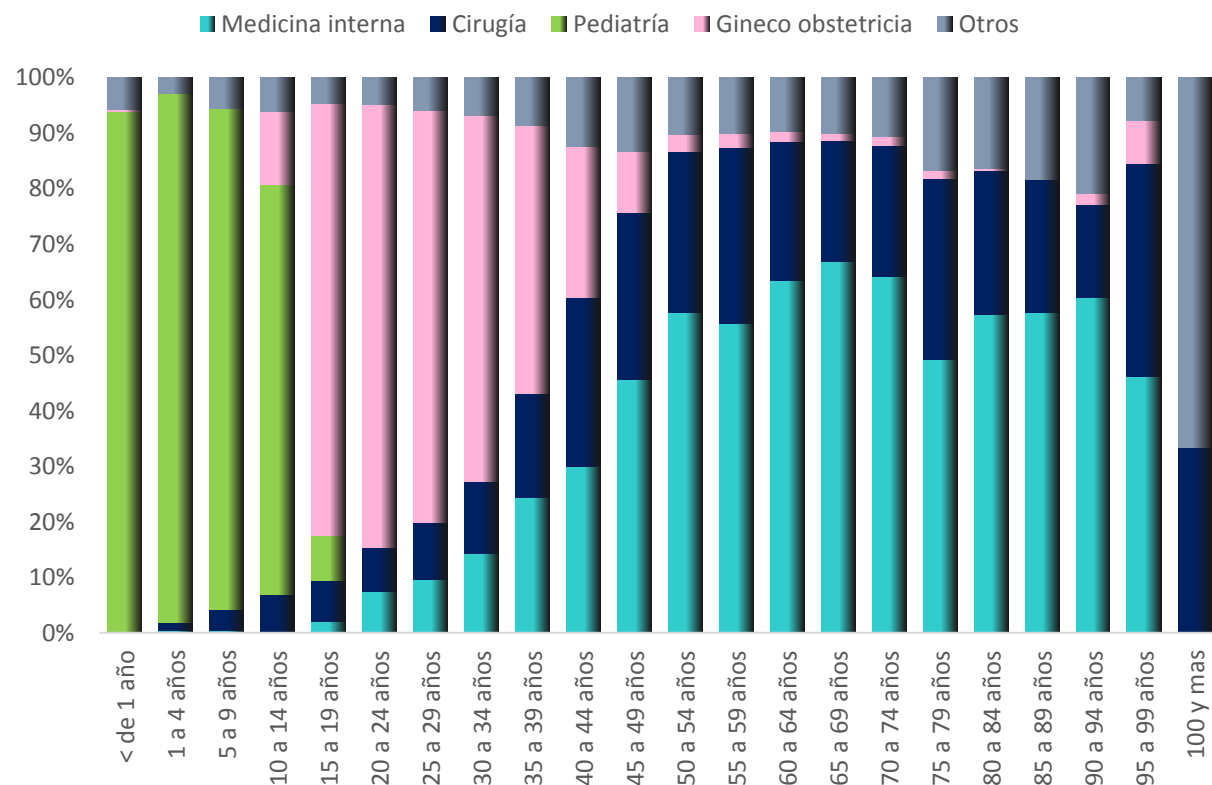
Egresos Hospitalarios Ocurridos, por tipo de servicio y Edad quinquenal
Morelos 2017



Egresos Hospitalarios Ocurridos, por tipo de servicio y Edad quinquenal Morelos 2017, Jurisdicción I "Cuernavaca"

Jurisdicción I "Cuernavaca"	Medicina interna	Cirugía	Pediatría	Gineco obstetricia	Otros	Total general
Edad quinquenal	Egresos	Egresos	Egresos	Egresos	Egresos	Egresos
< de 1 año		1	1,011	4	62	1,078
1 a 4 años	3	9	622		18	652
5 a 9 años	2	23	529		33	587
10 a 14 años	2	40	448	80	37	607
15 a 19 años	47	177	195	1,857	111	2,387
20 a 24 años	241	251		2,554	156	3,202
25 a 29 años	228	242		1,753	138	2,361
30 a 34 años	225	203		1,031	107	1,566
35 a 39 años	290	224		575	103	1,192
40 a 44 años	275	279		250	113	917
45 a 49 años	342	225		83	99	749
50 a 54 años	510	256		28	90	884
55 a 59 años	424	240		20	76	760
60 a 64 años	427	169		12	65	673
65 a 69 años	434	141		9	65	649
70 a 74 años	299	110		8	49	466
75 a 79 años	174	115		5	59	353
80 a 84 años	150	68		1	43	262
85 a 89 años	82	34			26	142
90 a 94 años	29	8		1	10	48
95 a 99 años	6	5		1	1	13
100 y mas		1			2	3
No especificado			2			2
Total general	4,190	2,821	2,807	8,272	1,463	19,553

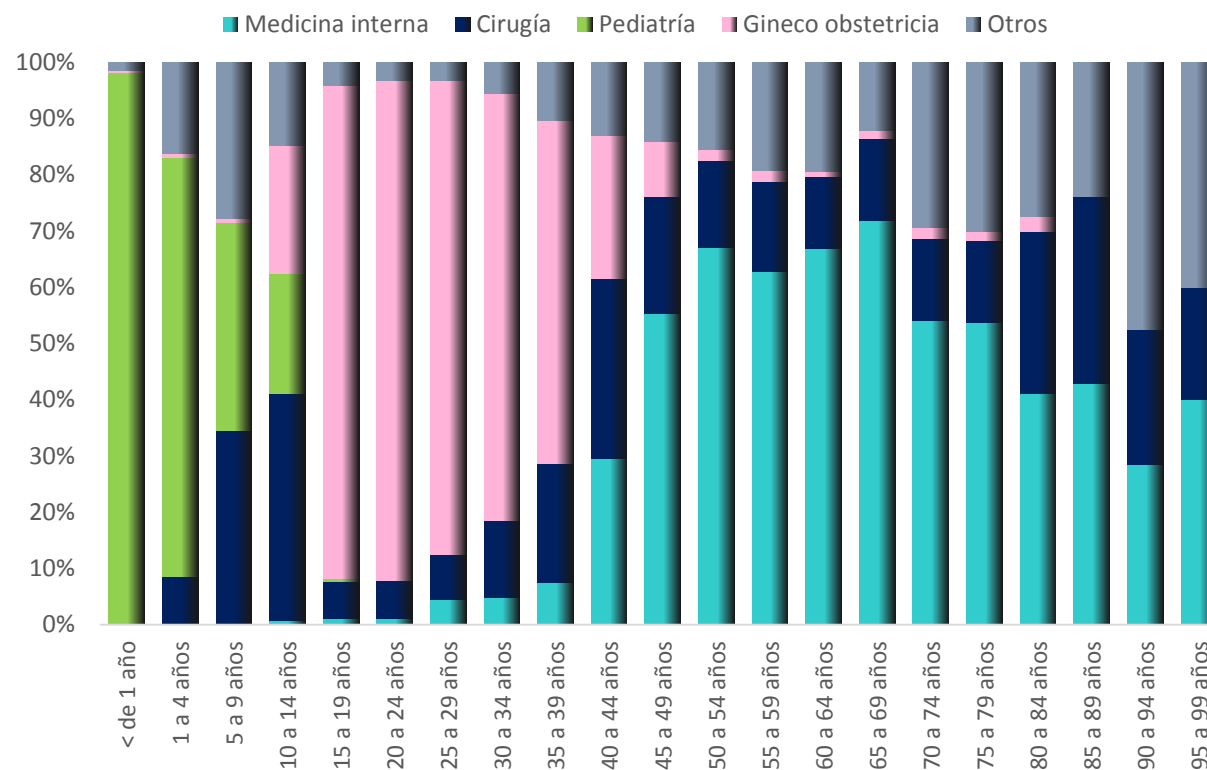
Egresos Hospitalarios Ocurridos, por tipo de servicio y Edad quinquenal
Morelos 2017, Jurisdicción I "Cuernavaca"



Egresos Hospitalarios Ocurridos, por tipo de servicio y Edad quinquenal Morelos 2017, Jurisdicción II "Jojutla"

Jurisdicción II "Jojutla"	Medicina interna	Cirugía	Pediatría	Gineco obstetricia	Otros	Total general
Edad quinquenal	Egresos	Egresos	Egresos	Egresos	Egresos	Egresos
< de 1 año		1	339	1	5	346
1 a 4 años		13	114	1	25	153
5 a 9 años		41	44	1	33	119
10 a 14 años	1	57	30	32	21	141
15 a 19 años	9	59	5	780	37	890
20 a 24 años	14	88		1,153	43	1,298
25 a 29 años	40	73		762	29	904
30 a 34 años	30	83		464	34	611
35 a 39 años	27	76		220	37	360
40 a 44 años	82	89		71	36	278
45 a 49 años	134	50		24	34	242
50 a 54 años	207	48		6	48	309
55 a 59 años	189	48		6	58	301
60 a 64 años	182	35		2	53	272
65 a 69 años	196	40		4	33	273
70 a 74 años	88	24		3	48	163
75 a 79 años	73	20		2	41	136
80 a 84 años	30	21		2	20	73
85 a 89 años	18	14			10	42
90 a 94 años	6	5			10	21
95 a 99 años	4	2			4	10
Total general	1,330	887	532	3,534	659	6,942

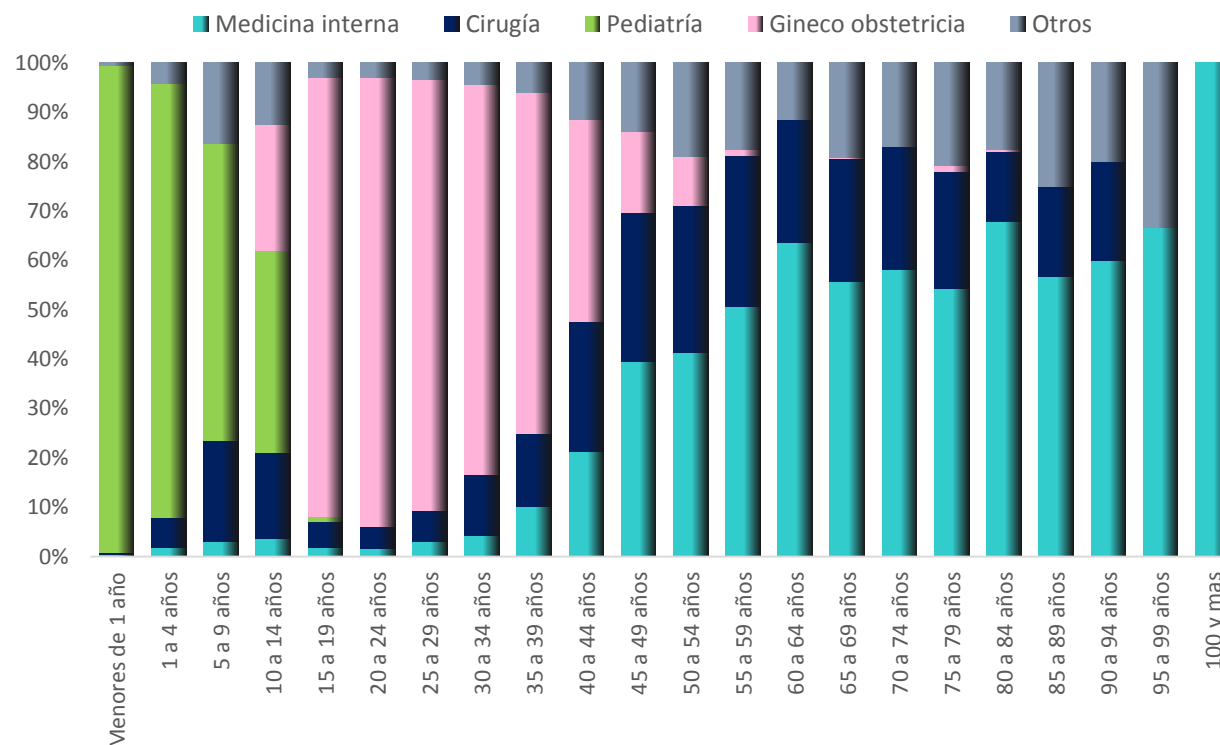
Egresos Hospitalarios Ocurridos, por tipo de servicio y Edad quinquenal
Morelos 2017, Jurisdicción II "Jojutla"



Egresos Hospitalarios Ocurridos, por tipo de servicio y Edad quinquenal Morelos 2017, Jurisdicción III "Cautla"

Jurisdicción III "Cautla"	Medicina interna	Cirugía	Pediatría	Gineco obstetricia	Otros	Total general
Edad quinquenal	Egresos	Egresos	Egresos	Egresos	Egresos	Egresos
Menores de 1 año	4	6	1,124		5	1,139
1 a 4 años	6	20	291		14	331
5 a 9 años	7	48	140		38	233
10 a 14 años	13	61	145	90	44	353
15 a 19 años	50	142	26	2,402	81	2,701
20 a 24 años	57	157		3,226	108	3,548
25 a 29 años	80	170		2,358	93	2,701
30 a 34 años	68	202		1,287	71	1,628
35 a 39 años	108	158		735	64	1,065
40 a 44 años	142	176		272	77	667
45 a 49 años	214	162		89	75	540
50 a 54 años	187	135		45	86	453
55 a 59 años	200	121		5	69	395
60 a 64 años	271	106			49	426
65 a 69 años	175	78		1	60	314
70 a 74 años	169	73			49	291
75 a 79 años	128	56		3	49	236
80 a 84 años	144	30		1	37	212
85 a 89 años	59	19			26	104
90 a 94 años	24	8			8	40
95 a 99 años	10				5	15
100 y mas	2					2
Total general	2,118	1,928	1,726	10,514	1,108	17,394

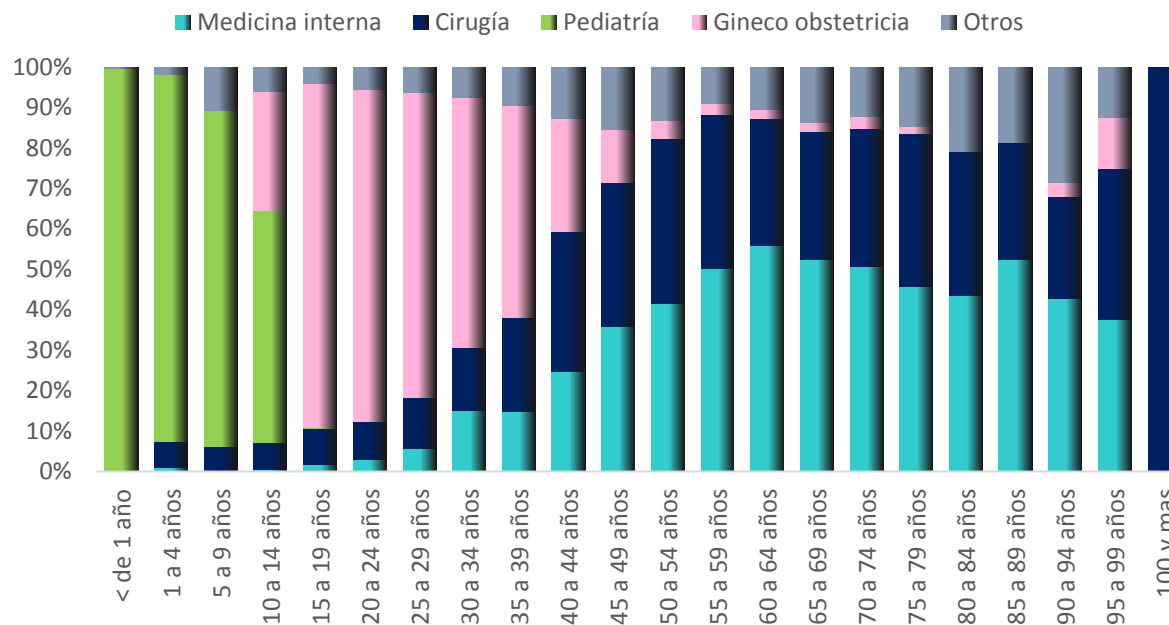
Egresos Hospitalarios Ocurridos, por tipo de servicio y Edad quinquenal
Morelos 2017, Jurisdicción III "Cautla"



Egresos Hospitalarios Ocurridos, por tipo de servicio y Edad quinquenal Jurisdicción I “Cuernavaca”, por HOSPITALES

HG DE CUERNAVACA DR. JOSE G. PARRÉS	Medicina interna	Cirugía	Pediatría	Gineco obstetricia	Otros	Total general
Edad quinquenal	Egresos	Egresos	Egresos	Egresos	Egresos	Egresos
< de 1 año		1	455		2	458
1 a 4 años	1	7	97		2	107
5 a 9 años		8	107		14	129
10 a 14 años	1	13	111	57	12	194
15 a 19 años	25	133	3	1,263	63	1,487
20 a 24 años	60	193		1,683	116	2,052
25 a 29 años	87	195		1,155	99	1,536
30 a 34 años	165	168		674	82	1,089
35 a 39 años	115	179		404	74	772
40 a 44 años	168	235		190	86	679
45 a 49 años	186	185		68	80	519
50 a 54 años	222	217		24	70	533
55 a 59 años	265	201		15	48	529
60 a 64 años	257	144		11	48	460
65 a 69 años	200	121		9	52	382
70 a 74 años	136	91		8	33	268
75 a 79 años	127	105		5	41	278
80 a 84 años	71	58			34	163
85 a 89 años	45	25			16	86
90 a 94 años	12	7		1	8	28
95 a 99 años	3	3		1	1	8
100 y mas		1				1
Total general	2,146	2,290	773	5,568	981	11,758

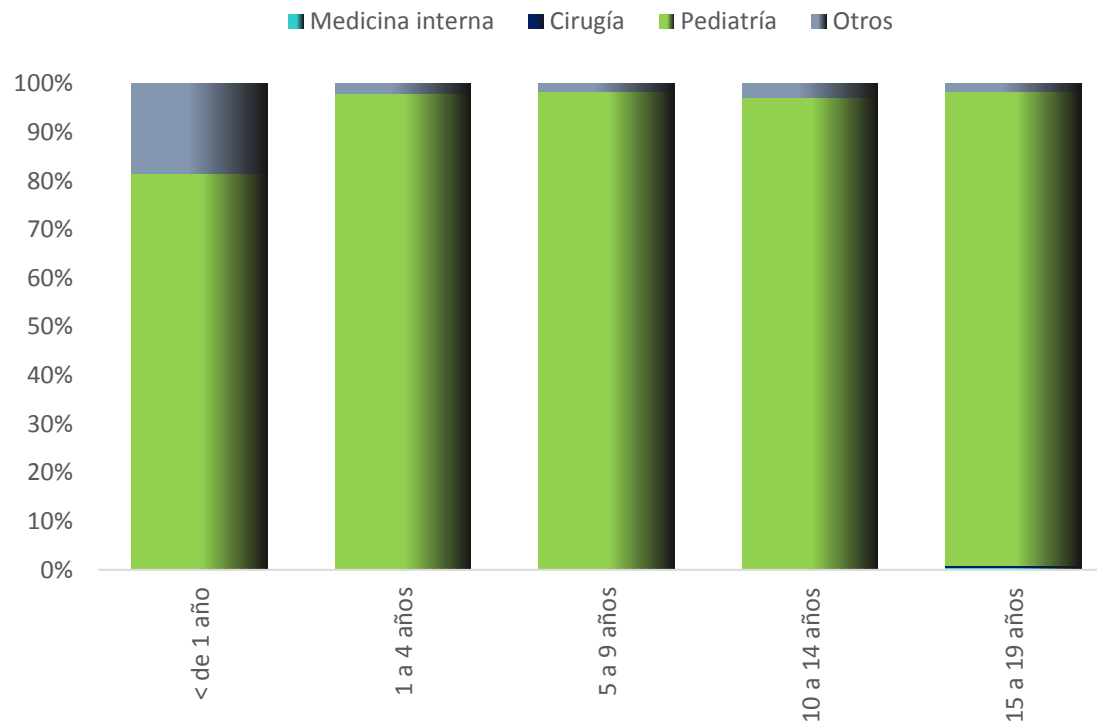
Egresos Hospitalarios Ocurridos, por tipo de servicio y Edad quinquenal
HG DE CUERNAVACA DR. JOSE G. PARRÉS, 2017
MSSA000466



Egresos Hospitalarios Ocurridos, por tipo de servicio y Edad quinquenal Jurisdicción I “Cuernavaca”, por HOSPITALES

Egresos Hospitalarios Ocurridos, por tipo de servicio y Edad quinquenal
HOSPITAL DEL NIÑO MORELENSE, 2017
MSSSA002863

HOSPITAL DEL NIÑO MORELENSE	Medicina interna	Cirugía	Pediatría	Otros	Total general
Edad quinquenal	Egresos	Egresos	Egresos	Egresos	Egresos
< de 1 año			257	58	315
1 a 4 años			482	10	492
5 a 9 años			412	7	419
10 a 14 años			329	10	339
15 a 19 años	1	1	190	3	195
No especificado			2		2
Total general	1	1	1,672	88	1,762



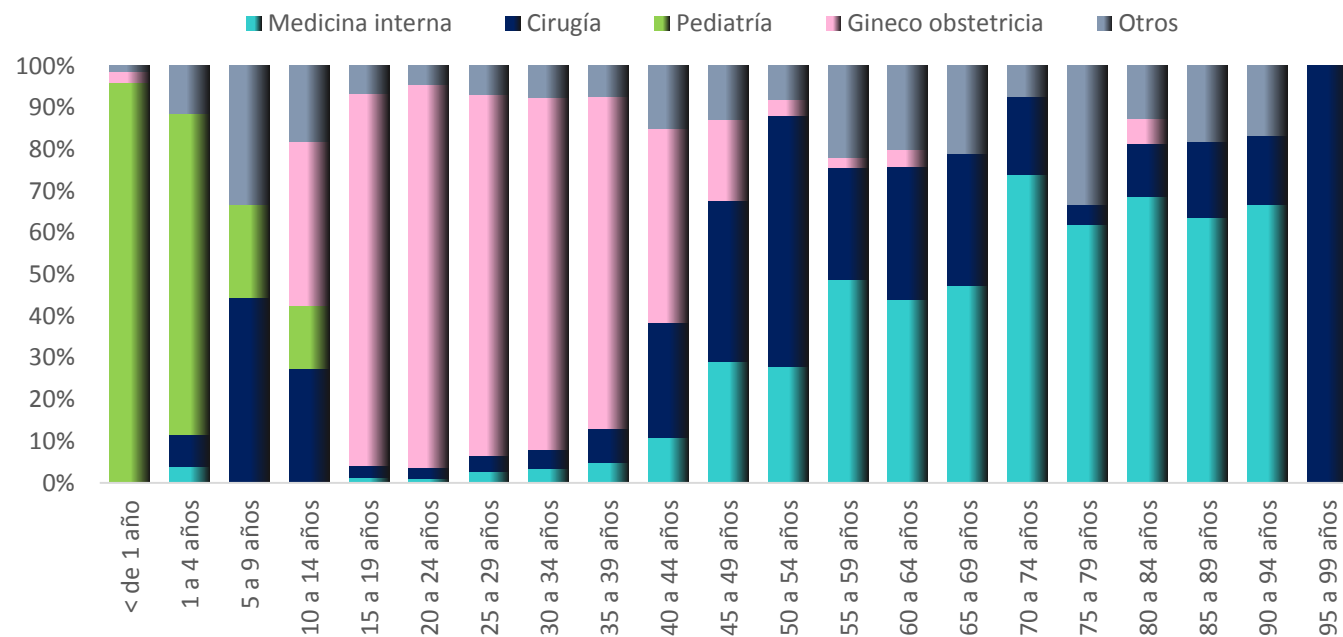
Egresos Hospitalarios Ocurridos, por tipo de servicio y Edad quinquenal Jurisdicción I “Cuernavaca” 2017, por HOSPITALES

HOSPITAL GENERAL DE TEMIXCO	Medicina interna	Cirugía	Pediatría	Gineco obstetricia	Otros	Total general
Edad quinquenal	Egresos	Egresos	Egresos	Egresos	Egresos	Egresos
< de 1 año			144	4	2	150
1 a 4 años	1	2	20		3	26
5 a 9 años		4	2		3	9
10 a 14 años		9	5	13	6	33
15 a 19 años	6	12		393	29	440
20 a 24 años	6	16		545	27	594
25 a 29 años	10	16		338	27	391
30 a 34 años	9	12		220	20	261
35 a 39 años	6	10		98	9	123
40 a 44 años	8	20		34	11	73
45 a 49 años	9	12		6	4	31
50 a 54 años	7	15		1	2	25
55 a 59 años	20	11		1	9	41
60 a 64 años	11	8		1	5	25
65 a 69 años	9	6			4	19
70 a 74 años	20	5			2	27
75 a 79 años	13	1			7	21
80 a 84 años	11	2		1	2	16
85 a 89 años	7	2			2	11
90 a 94 años	4	1			1	6
95 a 99 años		1				1
Total general	157	165	171	1,655	175	2,323

Egresos Hospitalarios Ocurridos, por tipo de servicio y Edad quinquenal

HOSPITAL GENERAL DE TEMIXCO, 2017

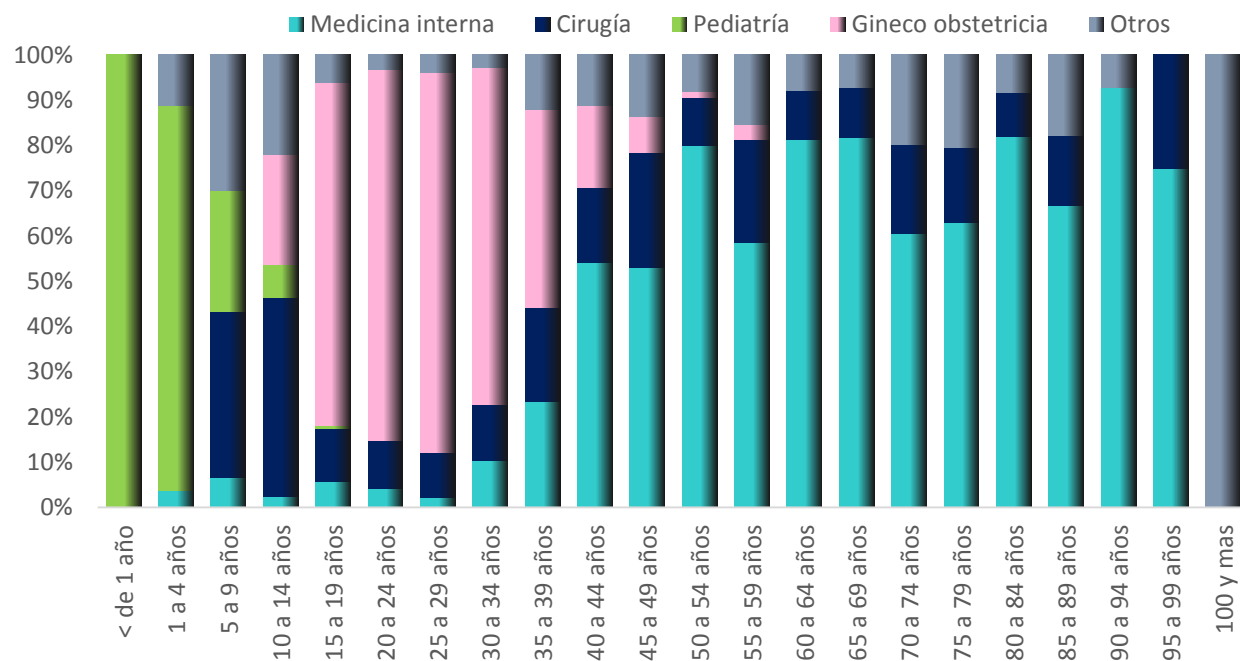
MSSA002373



Egresos Hospitalarios Ocurridos, por tipo de servicio y Edad quinquenal Jurisdicción I “Cuernavaca”, por HOSPITALES

HG DE TETECALA DR. RODOLFO BECERRIL DE LA PAZ	Medicina interna	Cirugía	Pediatría	Gineco obstetricia	Otros	Total general
Edad quinquenal	Egresos	Egresos	Egresos	Egresos	Egresos	Egresos
< de 1 año			155			155
1 a 4 años	1		23		3	27
5 a 9 años	2	11	8		9	30
10 a 14 años	1	18	3	10	9	41
15 a 19 años	15	31	2	201	16	265
20 a 24 años	17	42		326	13	398
25 a 29 años	7	31		260	12	310
30 a 34 años	19	23		137	5	184
35 a 39 años	39	35		73	20	167
40 a 44 años	78	24		26	16	144
45 a 49 años	59	28		9	15	111
50 a 54 años	179	24		3	18	224
55 a 59 años	72	28		4	19	123
60 a 64 años	126	17			12	155
65 a 69 años	103	14			9	126
70 a 74 años	43	14			14	71
75 a 79 años	34	9			11	54
80 a 84 años	68	8			7	83
85 a 89 años	30	7			8	45
90 a 94 años	13				1	14
95 a 99 años	3	1				4
100 y mas					2	2
Total general	909	365	191	1,049	219	2,733

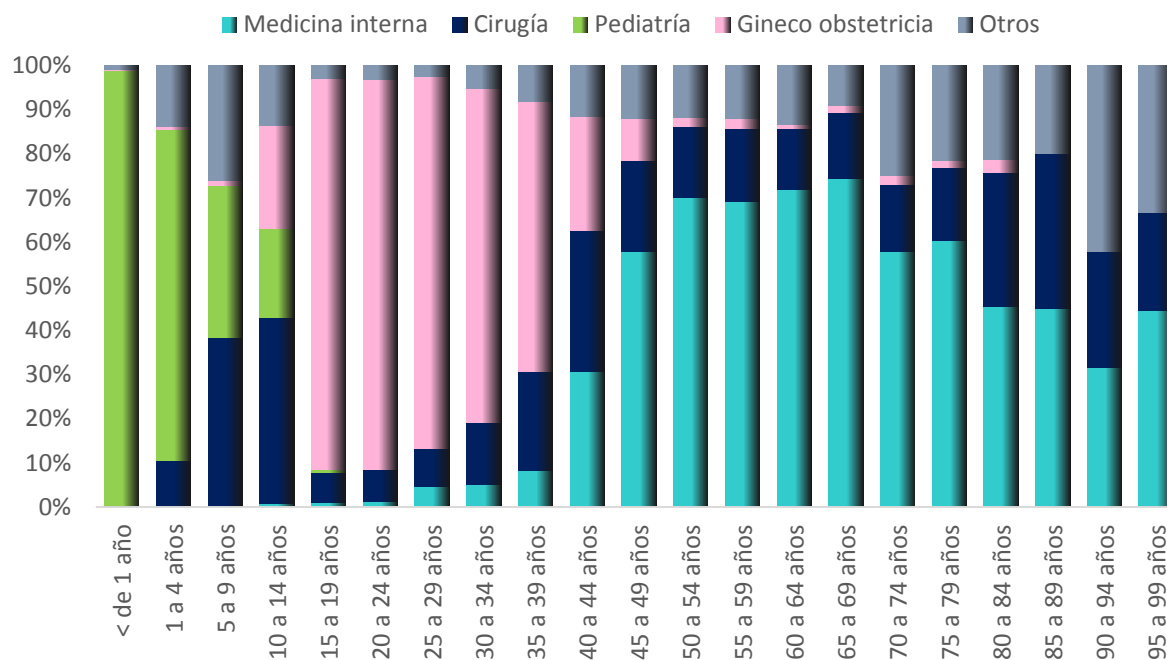
Egresos Hospitalarios Ocurridos, por tipo de servicio y Edad quinquenal
HG DE TETECALA DR. RODOLFO BECERRIL DE LA PAZ, 2017
MSSA001504



Egresos Hospitalarios Ocurridos, por tipo de servicio y Edad quinquenal Jurisdicción II "Jojutla", por HOSPITALES

HG DE JOJUTLA DR. ERNESTO MEANA SAN ROMÁN	Medicina interna	Cirugía	Pediatría	Gineco obstetricia	Otros	Total general
Edad quinquenal	Egresos	Egresos	Egresos	Egresos	Egresos	Egresos
< de 1 año		1	323	1	3	328
1 a 4 años		13	93	1	17	124
5 a 9 años		41	37	1	28	107
10 a 14 años	1	56	27	31	18	133
15 a 19 años	8	58	5	743	24	838
20 a 24 años	14	88		1,069	39	1210
25 a 29 años	40	72		715	22	849
30 a 34 años	29	80		433	30	572
35 a 39 años	27	73		200	27	327
40 a 44 años	82	85		69	31	267
45 a 49 años	134	48		22	28	232
50 a 54 años	207	47		6	35	295
55 a 59 años	189	45		6	33	273
60 a 64 años	182	35		2	34	253
65 a 69 años	196	39		4	24	263
70 a 74 años	88	23		3	38	152
75 a 79 años	73	20		2	26	121
80 a 84 años	30	20		2	14	66
85 a 89 años	18	14			8	40
90 a 94 años	6	5			8	19
95 a 99 años	4	2			3	9
Total general	1,328	865	485	3,310	490	6,478

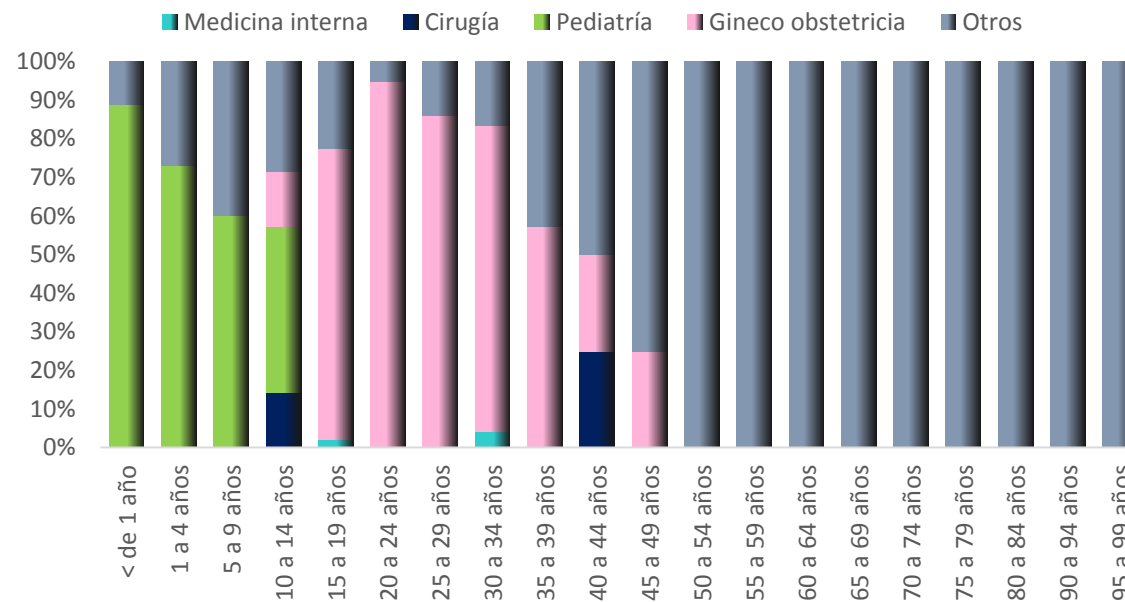
Egresos Hospitalarios Ocurridos, por tipo de servicio y Edad quinquenal
HG DE JOJUTLA DR. ERNESTO MEANA SAN ROMÁN, 2017
MSSSA000961



Egresos Hospitalarios Ocurridos, por tipo de servicio y Edad quinquenal Jurisdicción II "Jojutla", por HOSPITALES

HC PUENTE DE IXTLA DR. FERNANDO R. VIZCARRA	Medicina interna	Cirugía	Pediatría	Gineco obstetricia	Otros	Total general
Edad quinquenal	Egresos	Egresos	Egresos	Egresos	Egresos	Egresos
< de 1 año			16		2	18
1 a 4 años			19		7	26
5 a 9 años			6		4	10
10 a 14 años		1	3	1	2	7
15 a 19 años	1			37	11	49
20 a 24 años				72	4	76
25 a 29 años				37	6	43
30 a 34 años	1			19	4	24
35 a 39 años				12	9	21
40 a 44 años		1		1	2	4
45 a 49 años				1	3	4
50 a 54 años					7	7
55 a 59 años					20	20
60 a 64 años					7	7
65 a 69 años					3	3
70 a 74 años					5	5
75 a 79 años					6	6
80 a 84 años					5	5
90 a 94 años					2	2
95 a 99 años					1	1
Total general	2	2	44	180	110	338

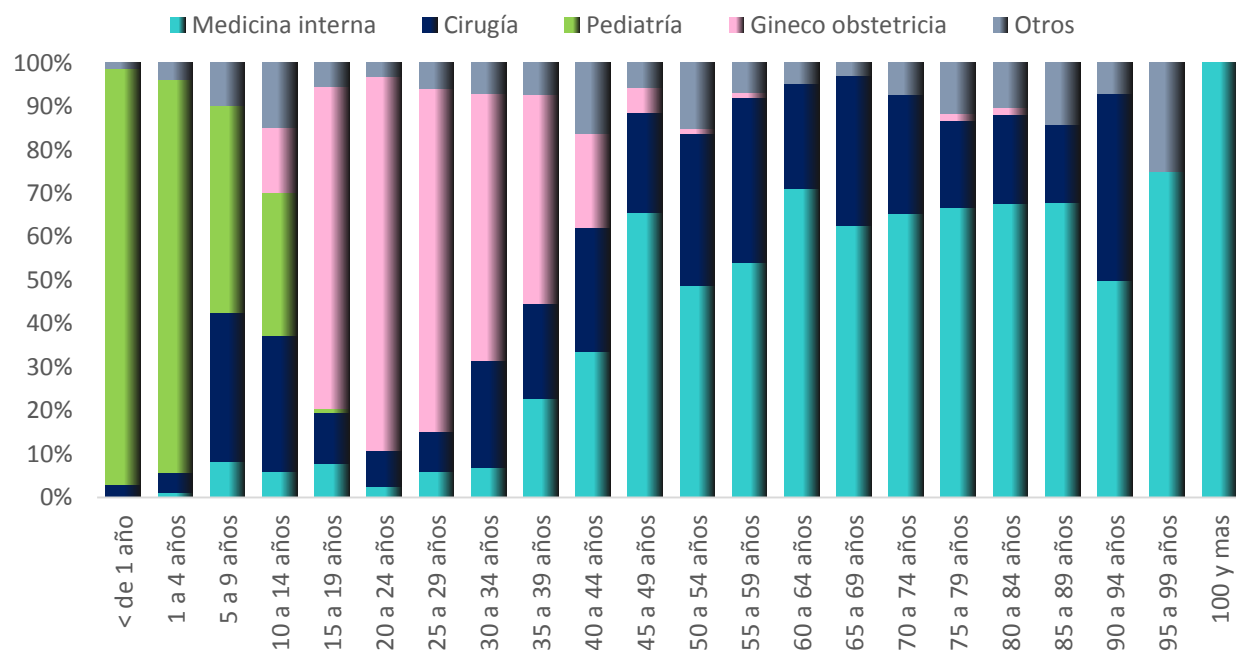
Egresos Hospitalarios Ocurridos, por tipo de servicio y Edad quinquenal
HC PUENTE DE IXTLA DR. FERNANDO R. VIZCARRA, 2017
MSSSA002344



Egresos Hospitalarios Ocurridos, por tipo de servicio y Edad quinquenal Jurisdicción III "Cuautla", por HOSPITALES

HG DE AXOCHIAPAN DR. ÁNGEL VENTURA NERI	Medicina interna	Cirugía	Pediatría	Gineco obstetricia	Otros	Total general
Edad quinquenal	Egresos	Egresos	Egresos	Egresos	Egresos	Egresos
< de 1 año		5	167		2	174
1 a 4 años	2	7	144		6	159
5 a 9 años	5	21	29		6	61
10 a 14 años	4	21	22	10	10	67
15 a 19 años	24	36	3	228	17	308
20 a 24 años	11	35		364	13	423
25 a 29 años	18	28		238	18	302
30 a 34 años	15	53		132	15	215
35 a 39 años	34	33		72	11	150
40 a 44 años	33	28		21	16	98
45 a 49 años	80	28		7	7	122
50 a 54 años	42	30		1	13	86
55 a 59 años	47	33		1	6	87
60 a 64 años	74	25			5	104
65 a 69 años	45	25			2	72
70 a 74 años	45	19			5	69
75 a 79 años	40	12		1	7	60
80 a 84 años	46	14		1	7	68
85 a 89 años	19	5			4	28
90 a 94 años	7	6			1	14
95 a 99 años	3				1	4
100 y mas	2					2
Total general	596	464	365	1,076	172	2,673

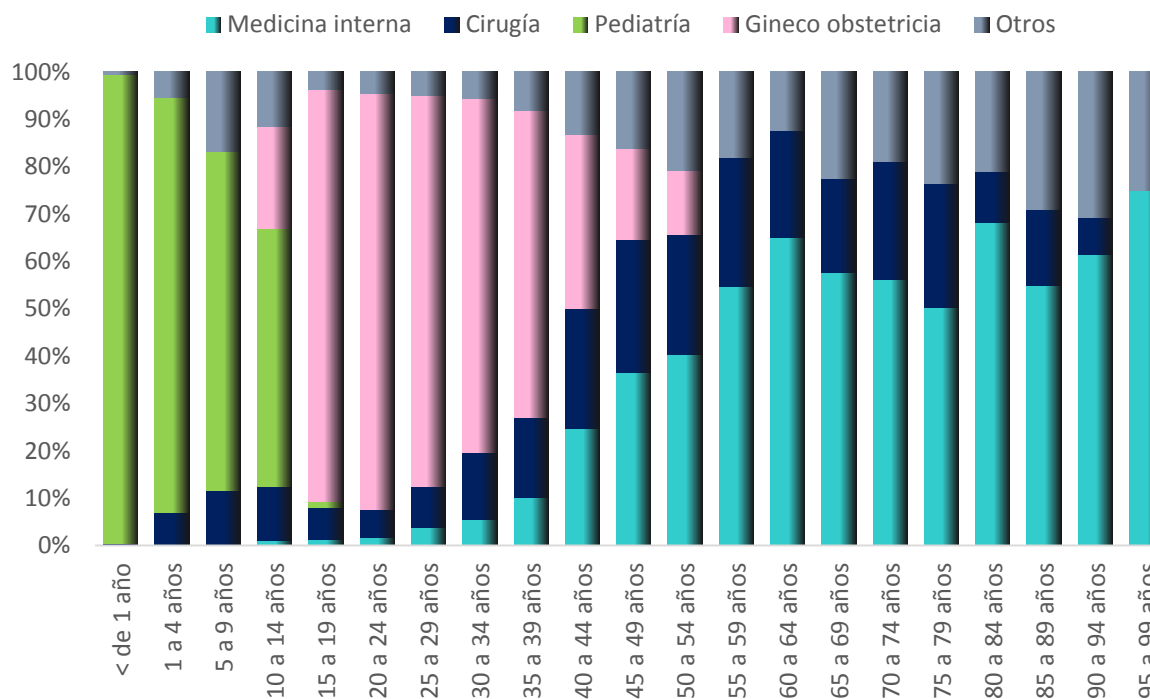
Egresos Hospitalarios Ocurridos, por tipo de servicio y Edad quinquenal
HG DE AXOCHIAPAN DR. ÁNGEL VENTURA NERI, 2017
MSSA000080



Egresos Hospitalarios Ocurridos, por tipo de servicio y Edad quinquenal Jurisdicción III "Cautla", por HOSPITALES

HOSPITAL GENERAL DE CUAUTLA Edad quinquenal	Medicina interna	Cirugía	Pediatría	Gineco obstetricia	Otros	Total general
	Egresos	Egresos	Egresos	Egresos	Egresos	Egresos
< de 1 año	1	1	452		2	456
1 a 4 años		9	112		7	128
5 a 9 años		16	98		23	137
10 a 14 años	2	24	114	45	24	209
15 a 19 años	17	86	16	1,103	47	1269
20 a 24 años	28	97		1,454	77	1656
25 a 29 años	48	107		1,018	61	1234
30 a 34 años	40	106		552	41	739
35 a 39 años	51	86		328	41	506
40 a 44 años	89	92		132	48	361
45 a 49 años	114	88		60	51	313
50 a 54 años	113	71		38	58	280
55 a 59 años	127	63			42	232
60 a 64 años	168	58			32	258
65 a 69 años	113	39			44	196
70 a 74 años	104	46			35	185
75 a 79 años	75	39			35	149
80 a 84 años	75	12			23	110
85 a 89 años	34	10			18	62
90 a 94 años	8	1			4	13
95 a 99 años	3				1	4
Total general	1,210	1,051	792	4,730	714	8,497

Egresos Hospitalarios Ocurridos, por tipo de servicio y Edad quinquenal
HOSPITAL GENERAL DE CUAUTLA, 2017
MSSSA000355



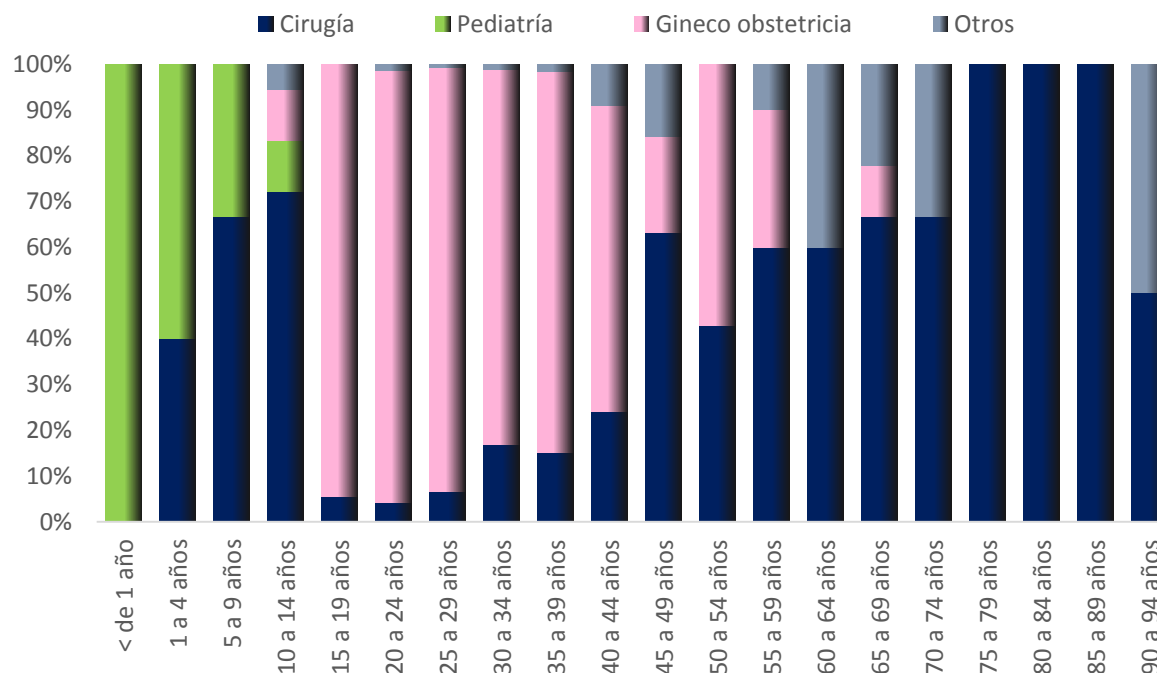
Egresos Hospitalarios Ocurridos, por tipo de servicio y Edad quinquenal Jurisdicción III "Cuautla", por HOSPITALES

HC DE JONACATEPEC	Cirugía	Pediatría	Gineco obstetricia	Otros	Total general
Edad quinquenal	Egresos	Egresos	Egresos	Egresos	Egresos
< de 1 año		22			22
1 a 4 años	2	3			5
5 a 9 años	4	2			6
10 a 14 años	13	2	2	1	18
15 a 19 años	5		84		89
20 a 24 años	6		131	2	139
25 a 29 años	9		124	1	134
30 a 34 años	15		73	1	89
35 a 39 años	9		49	1	59
40 a 44 años	8		22	3	33
45 a 49 años	12		4	3	19
50 a 54 años	3		4		7
55 a 59 años	6		3	1	10
60 a 64 años	3			2	5
65 a 69 años	6		1	2	9
70 a 74 años	4			2	6
75 a 79 años	2				2
80 a 84 años	1				1
85 a 89 años	2				2
90 a 94 años	1			1	2
Total general	111	29	497	20	657

Egresos Hospitalarios Ocurridos, por tipo de servicio y Edad quinquenal

HC DE JONACATEPEC, 2017

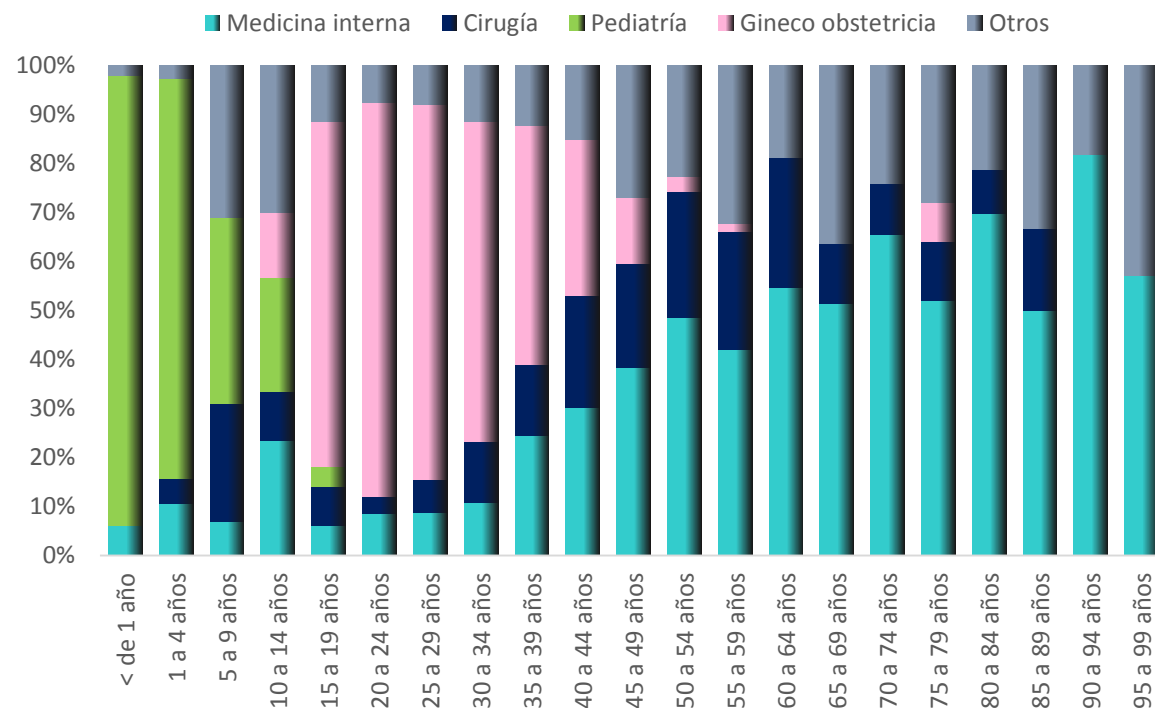
MSSA002740



Egresos Hospitalarios Ocurridos, por tipo de servicio y Edad quinquenal Jurisdicción III "Cautla", por HOSPITALES

HC DE OCUITUCO	Medicina interna	Cirugía	Pediatría	Gineco obstetricia	Otros	Total general
Edad quinquenal	Egresos	Egresos	Egresos	Egresos	Egresos	Egresos
< de 1 año	3		45		1	49
1 a 4 años	4	2	31		1	38
5 a 9 años	2	7	11		9	29
10 a 14 años	7	3	7	4	9	30
15 a 19 años	9	12	6	105	17	149
20 a 24 años	18	7		169	16	210
25 a 29 años	14	11		124	13	162
30 a 34 años	13	15		79	14	121
35 a 39 años	22	13		44	11	90
40 a 44 años	20	15		21	10	66
45 a 49 años	20	11		7	14	52
50 a 54 años	32	17		2	15	66
55 a 59 años	26	15		1	20	62
60 a 64 años	29	14			10	53
65 a 69 años	17	4			12	33
70 a 74 años	19	3			7	29
75 a 79 años	13	3		2	7	25
80 a 84 años	23	3			7	33
85 a 89 años	6	2			4	12
90 a 94 años	9				2	11
95 a 99 años	4				3	7
Total general	310	157	100	558	202	1,327

Egresos Hospitalarios Ocurridos, por tipo de servicio y Edad quinquenal
HC DE OCUITUCO, 2017
MSSSA002385



Egresos Hospitalarios Ocurridos, por tipo de servicio y Edad quinquenal Jurisdicción III "Cuautla", por HOSPITALES

HOSPITAL DE LA MUJER	Medicina interna	Cirugía	Pediatría	Gineco obstetricia	Total general
Edad quinquenal	Egresos	Egresos	Egresos	Egresos	Egresos
< de 1 año			438		438
1 a 4 años			1		1
10 a 14 años				29	29
15 a 19 años		3	1	882	886
20 a 24 años		12		1,108	1,120
25 a 29 años		15		854	869
30 a 34 años		13		451	464
35 a 39 años	1	17		242	260
40 a 44 años		33		76	109
45 a 49 años		23		11	34
50 a 54 años		14			14
55 a 59 años		4			4
60 a 64 años		6			6
65 a 69 años		4			4
70 a 74 años	1	1			2
Total general	2	145	440	3,653	4,240

Egresos Hospitalarios Ocurridos, por tipo de servicio y Edad quinquenal
HOSPITAL DE LA MUJER, 2017
MSSA002361

