

## 2.7 CARGA DE LA ENFERMEDAD

(Global Health Data Exchange)

2.7.3.- Principales Causas de Muerte. Histórico comparativo 1990 a 2017)

(México y Estatal Morelos 2017)

## Principales causas de Muerte, Estatal Morelos 2017.

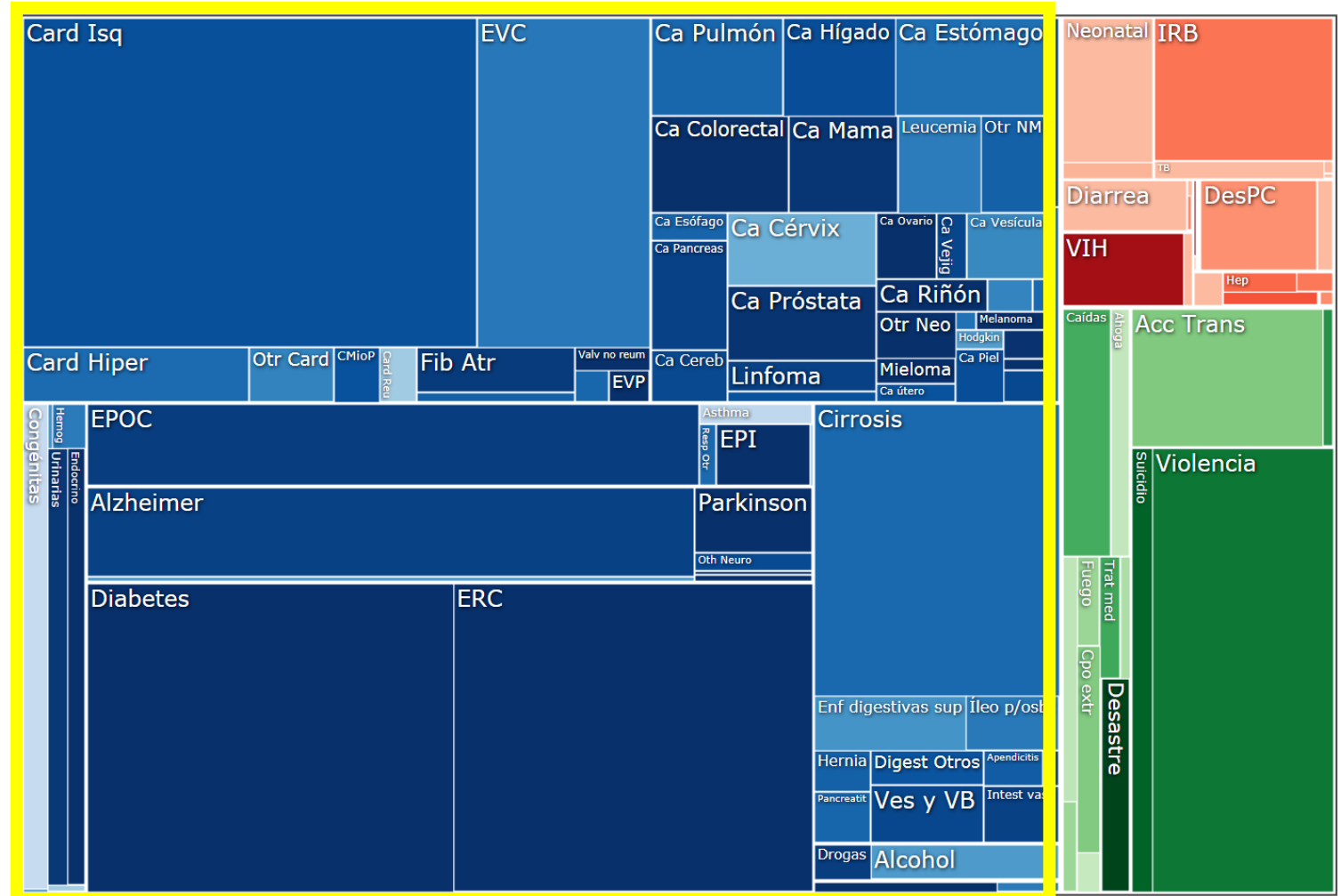
- Enfermedades transmisibles, maternas, neonatales y de la nutrición.
- Enfermedades no transmisibles
- Lesiones

### Porcentaje de Causa de Muerte:

1	Cardiopatías Isquémicas	13.1 %
2	Diabetes Mellitus	9.91 %
3	Enfermedad renal crónica (ERC)	9.66 %
4	Violencia interpersonal	7.15 %
5	Cirrosis	6.28 %
6	Enfermedad Vascular cerebral (EVC)	4.97 %
7	Enfermedad de Alzheimer y otras demencias	4.83 %
8	Enfermedad Pulmonar obstructiva Crónica (EPOC)	4.48 %
9	Cáncer de colon y recto	3.58 %
10	Accidentes de Tránsito	2.36 %
11	Infecciones respiratorias bajas (IRB)	2.31 %
12	Cáncer de hígado	2.11 %
13	Cáncer de estómago	1.32 %
14	Desórdenes del periodo Neonatal	1.17 %
15	Cáncer de tráquea, bronquios y pulmones	1.13 %
16	Cardiopatía hipertensiva	1.08 %
17	Caídas	1.07 %
18	Anomalías congénitas	1.07 %
19	Cáncer de próstata	0.97 %
20	Desnutrición proteocalórica	0.96 %

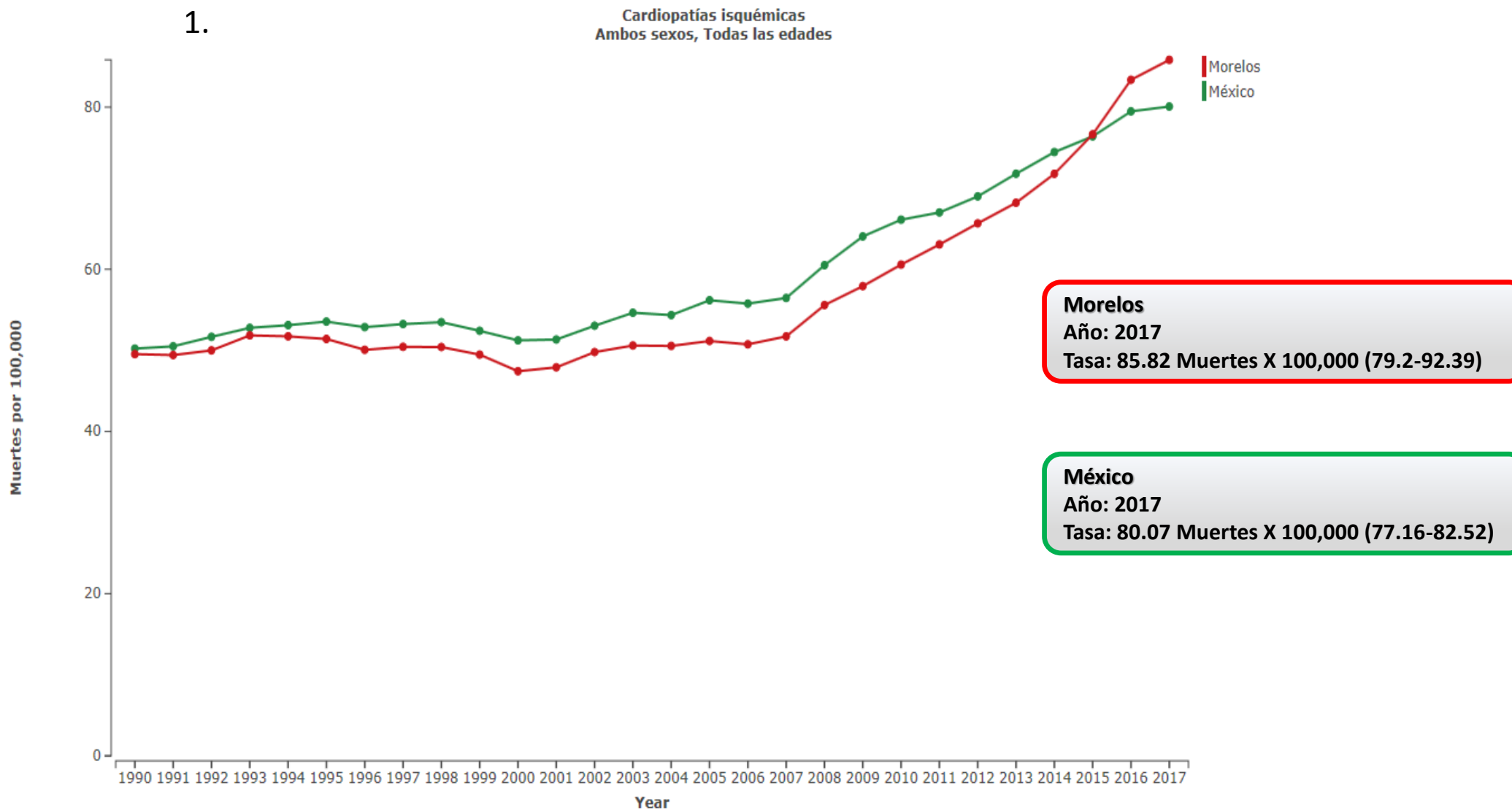
**79.53 % del total de causas de muerte**

### Morelos Ambos sexo, Todas las edades, 2017, Muertes



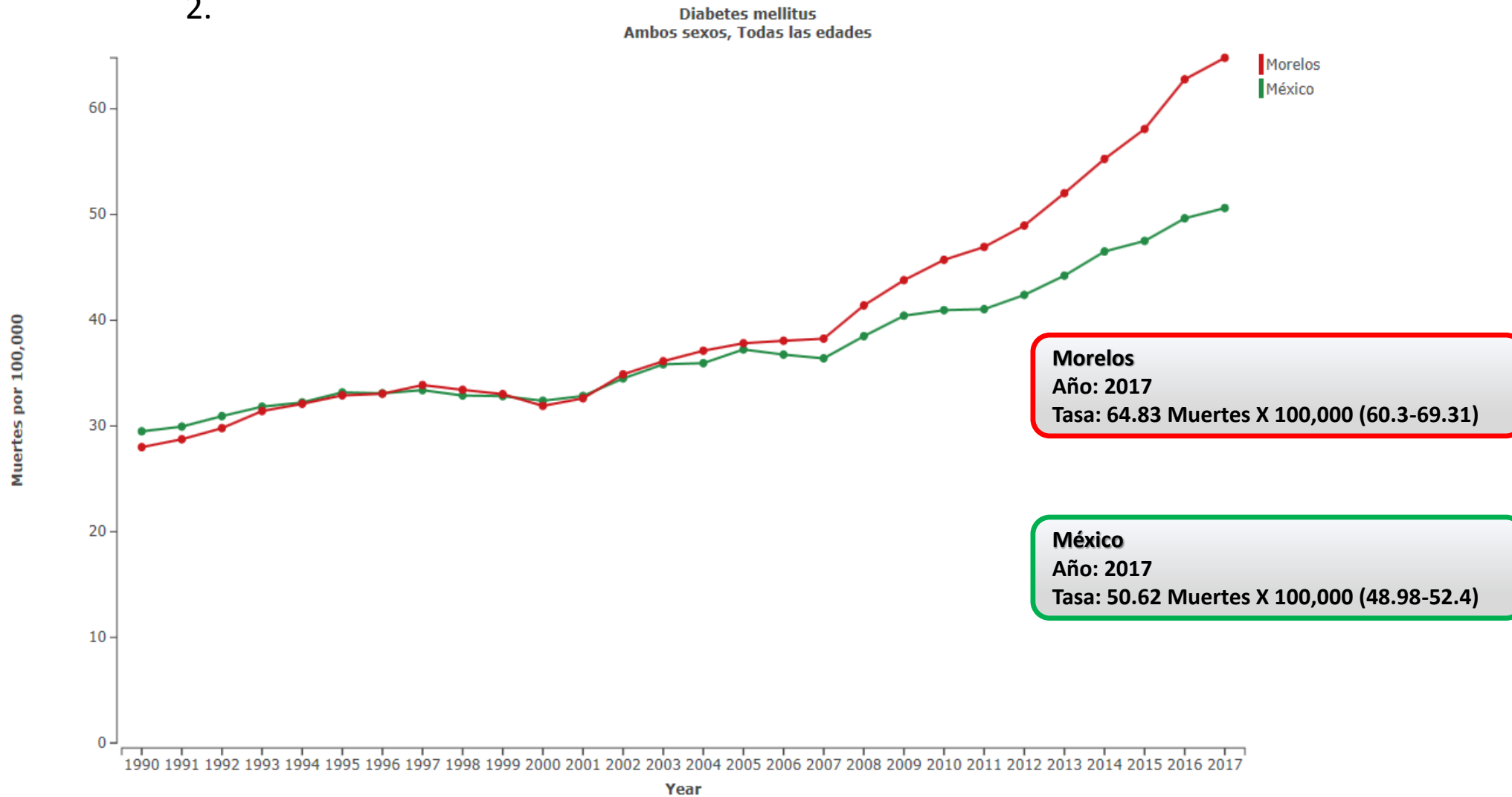
## Histórico por Causa de Muerte, Estatal Morelos 2017.

1.



## Histórico por Causa de Muerte, Estatal Morelos 2017.

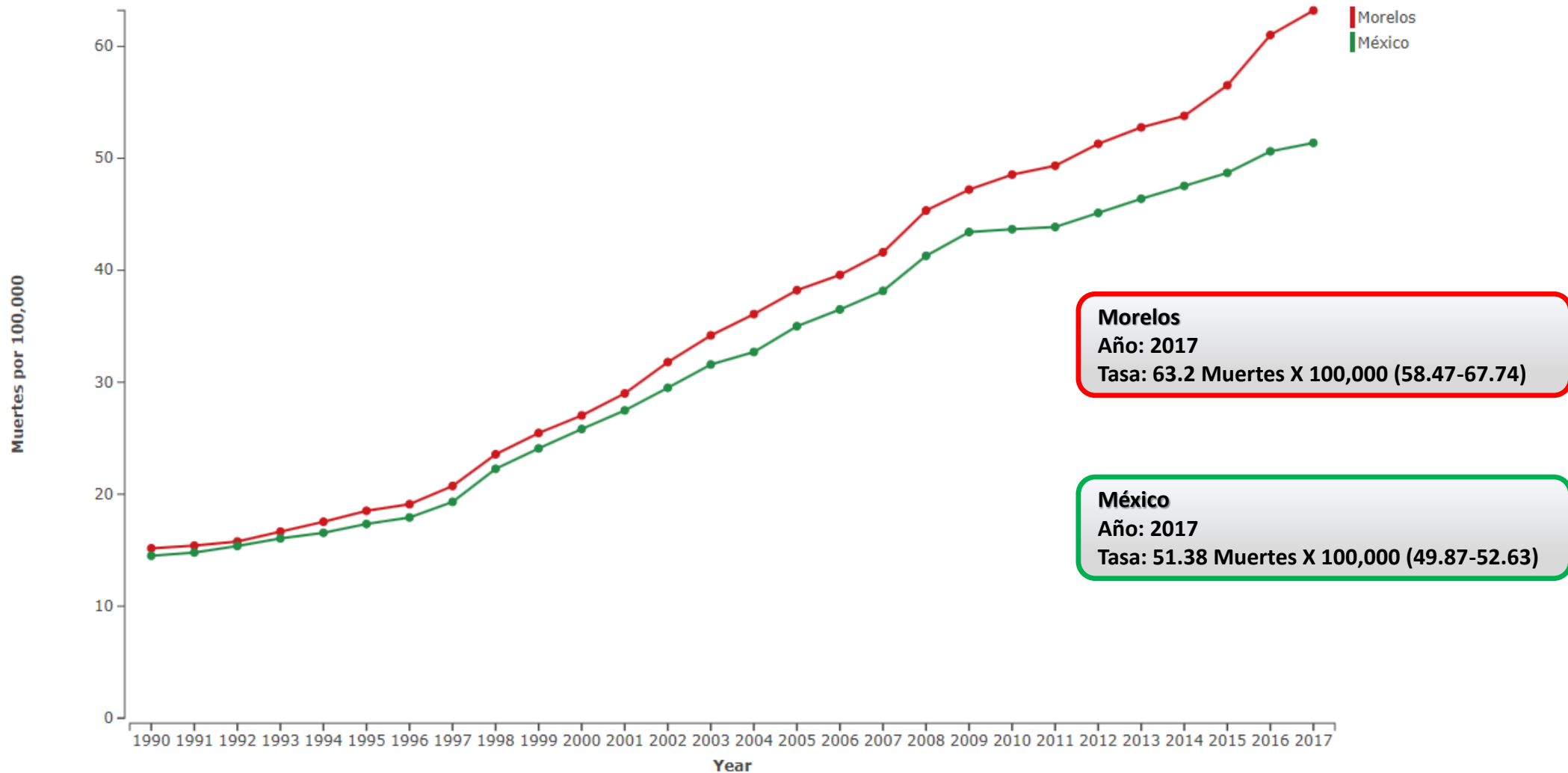
2.



### Histórico por Causa de Muerte, Estatal Morelos 2017.

3.

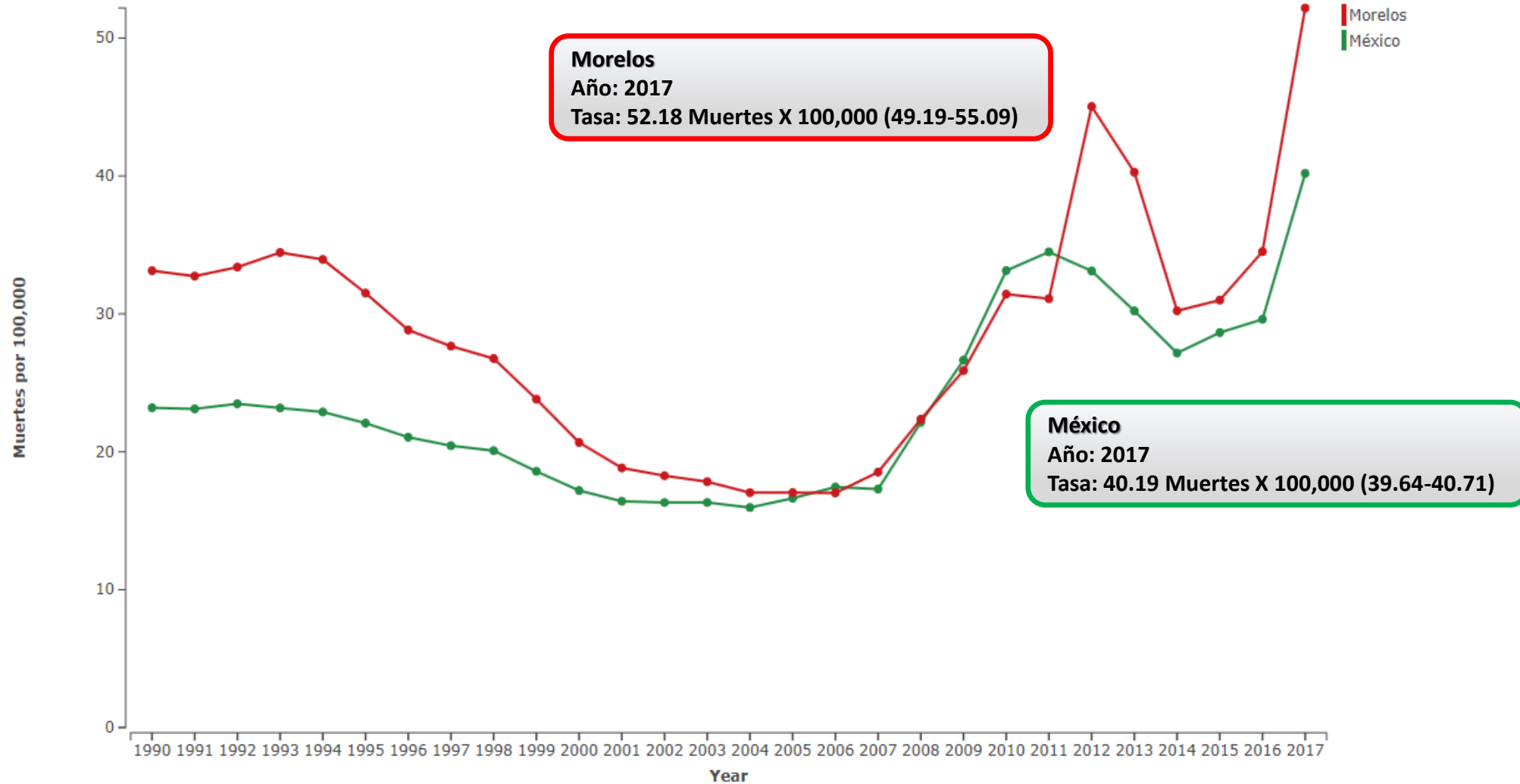
Enfermedad renal crónica  
Ambos sexos, Todas las edades



## Histórico por Causa de Muerte, Estatal Morelos 2017.

4.

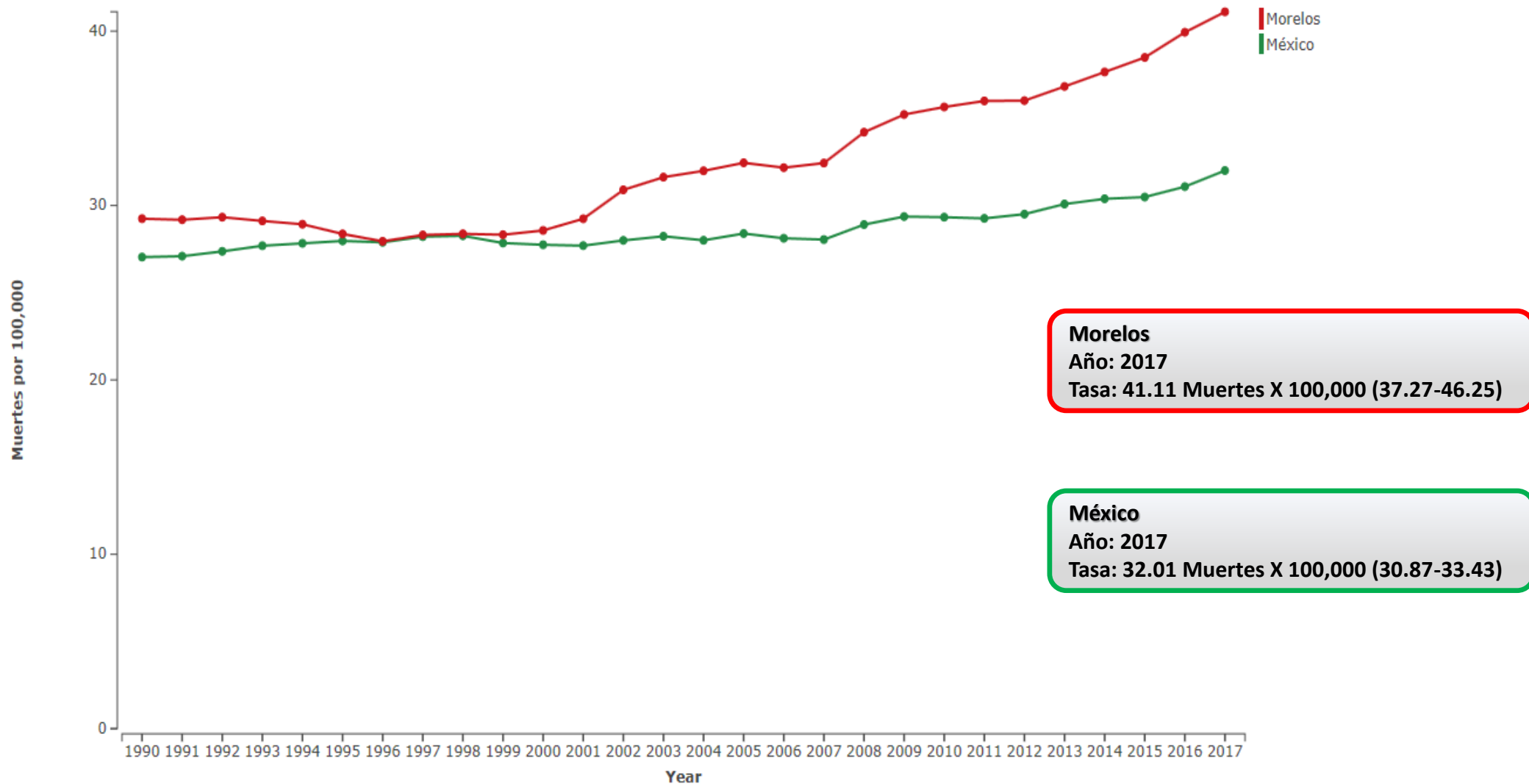
Suicidio y violencia interpersonal  
Ambos sexos, Todas las edades



## Histórico por Causa de Muerte, Estatal Morelos 2017.

5.

Cirrosis  
Ambos sexos, Todas las edades



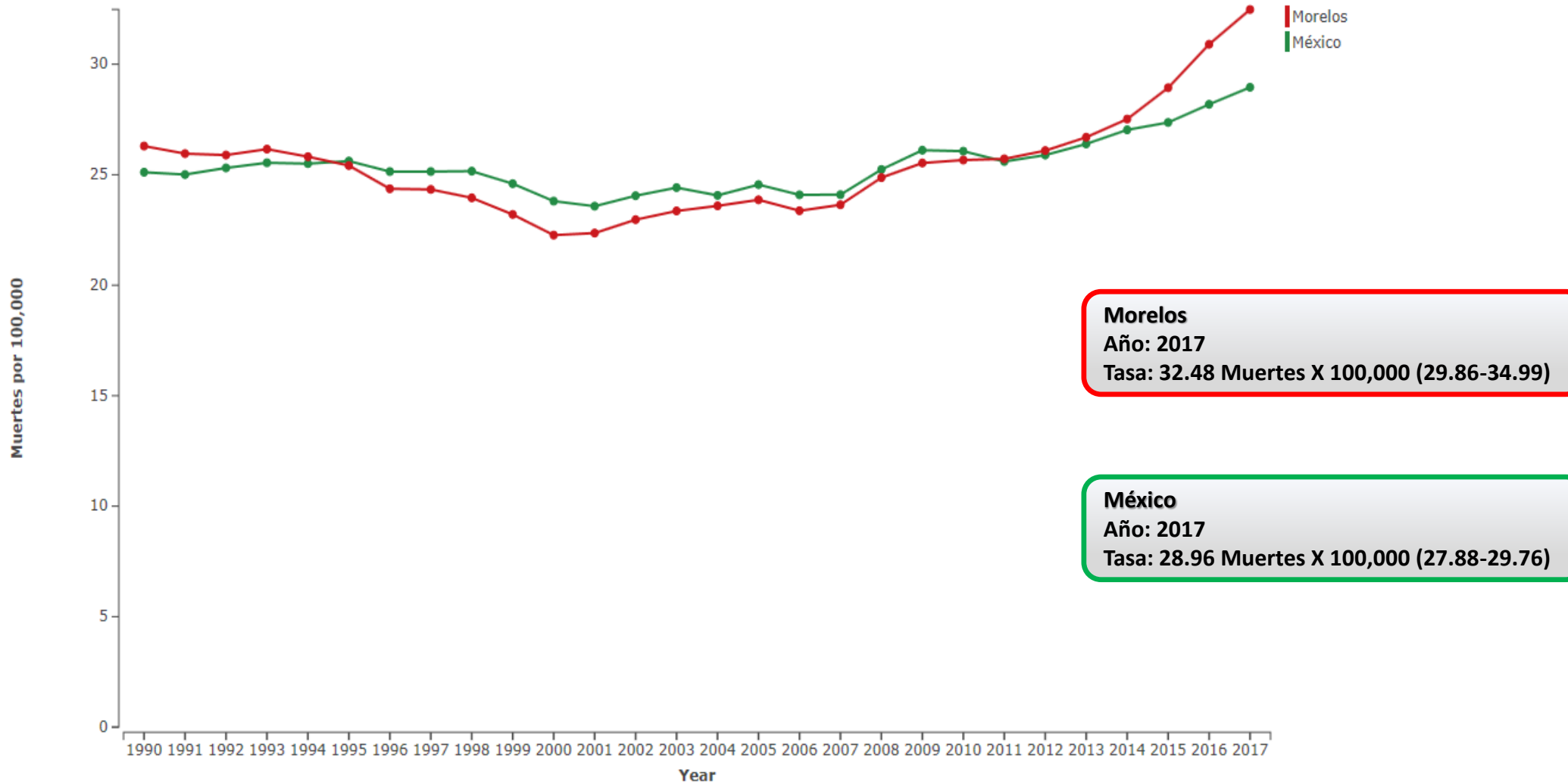
**Morelos**  
Año: 2017  
Tasa: 41.11 Muertes X 100,000 (37.27-46.25)

**México**  
Año: 2017  
Tasa: 32.01 Muertes X 100,000 (30.87-33.43)

## Histórico por Causa de Muerte, Estatal Morelos 2017.

6.

Enfermedad vascular cerebral  
Ambos sexos, Todas las edades



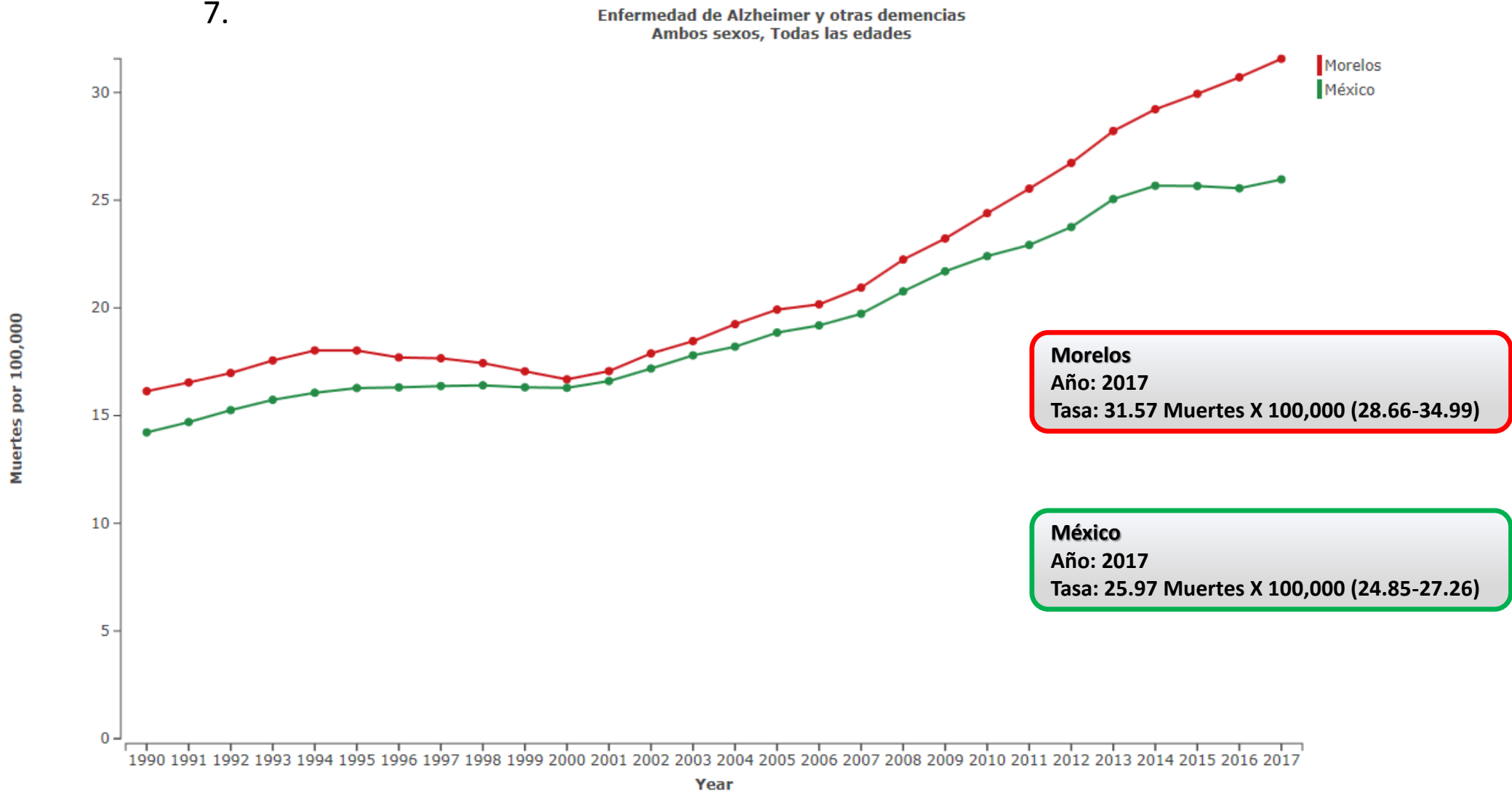
**Morelos**  
Año: 2017  
Tasa: 32.48 Muertes X 100,000 (29.86-34.99)

**México**  
Año: 2017  
Tasa: 28.96 Muertes X 100,000 (27.88-29.76)



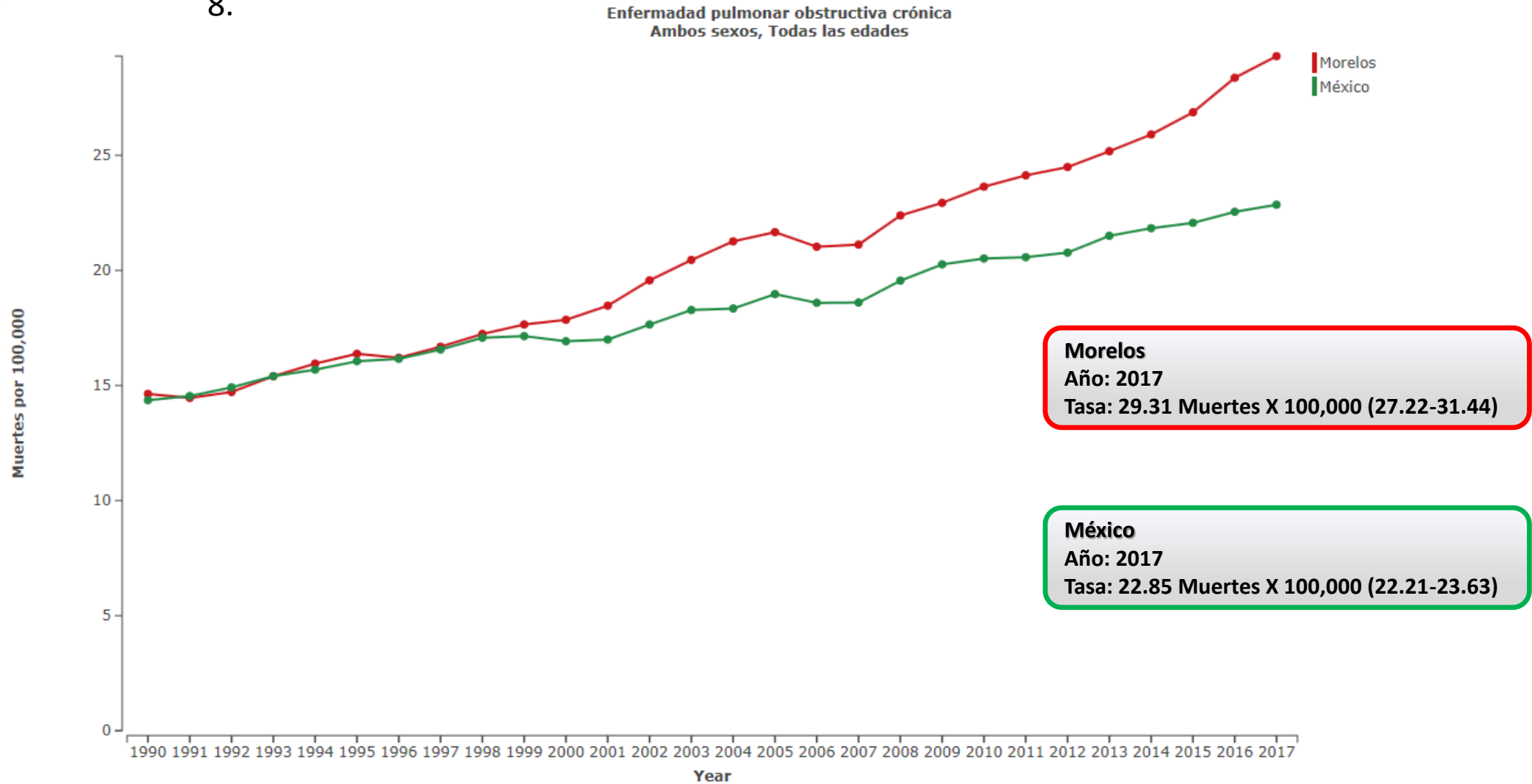
## Histórico por Causa de Muerte, Estatal Morelos 2017.

7.



## Histórico por Causa de Muerte, Estatal Morelos 2017.

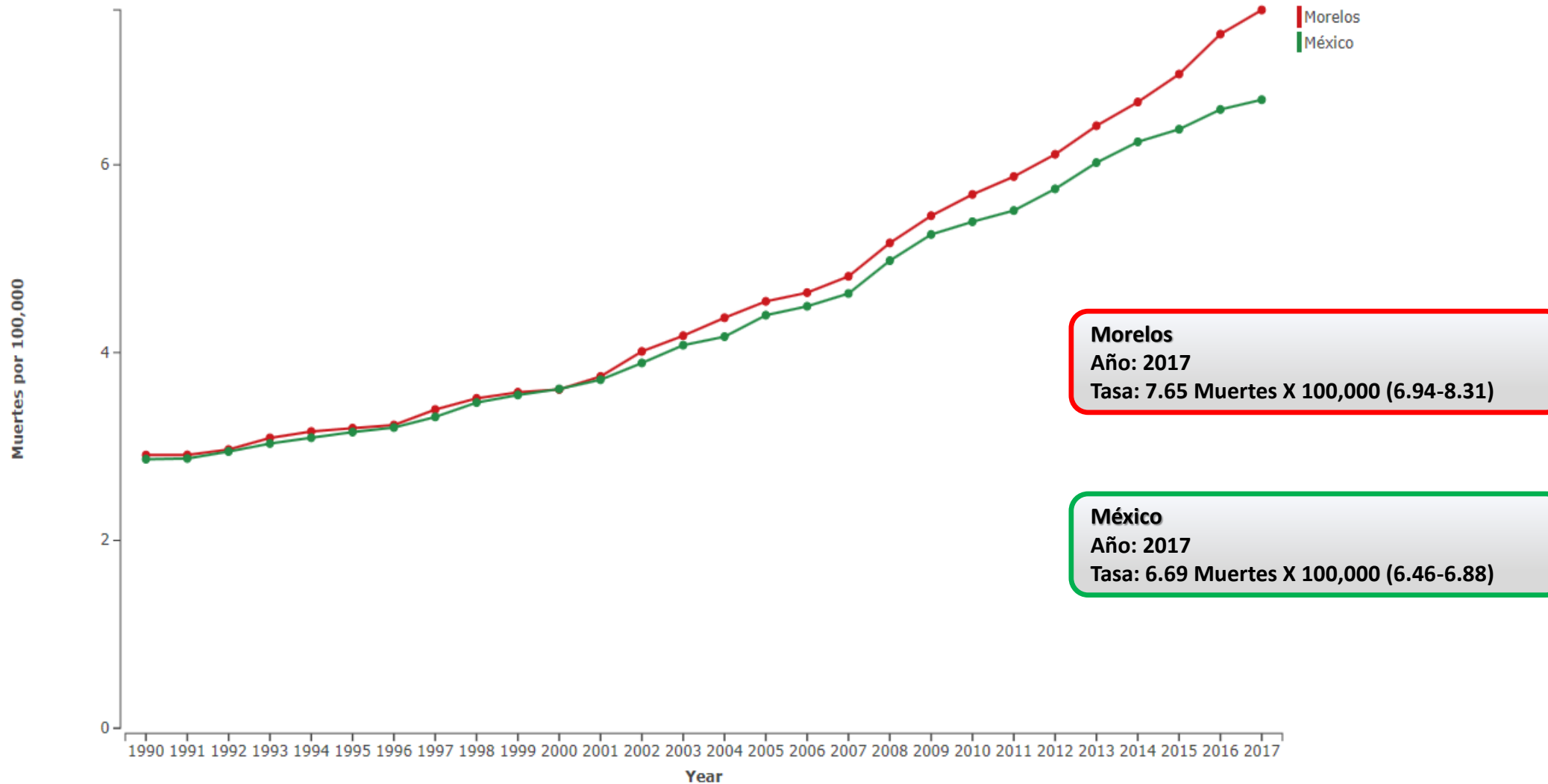
8.



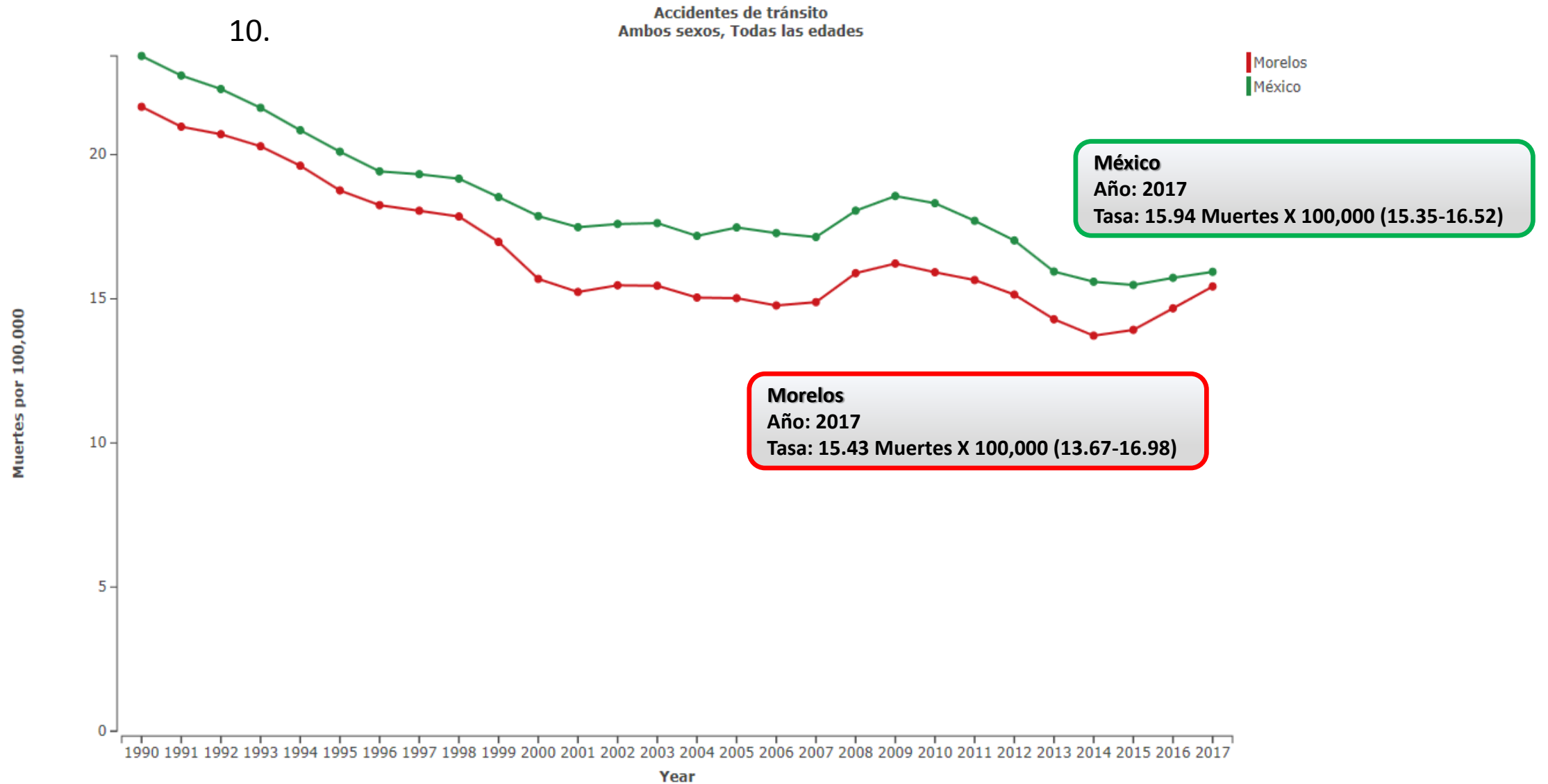
## Histórico por Causa de Muerte, Estatal Morelos 2017.

9.

Cáncer de colon y recto  
Ambos sexos, Todas las edades



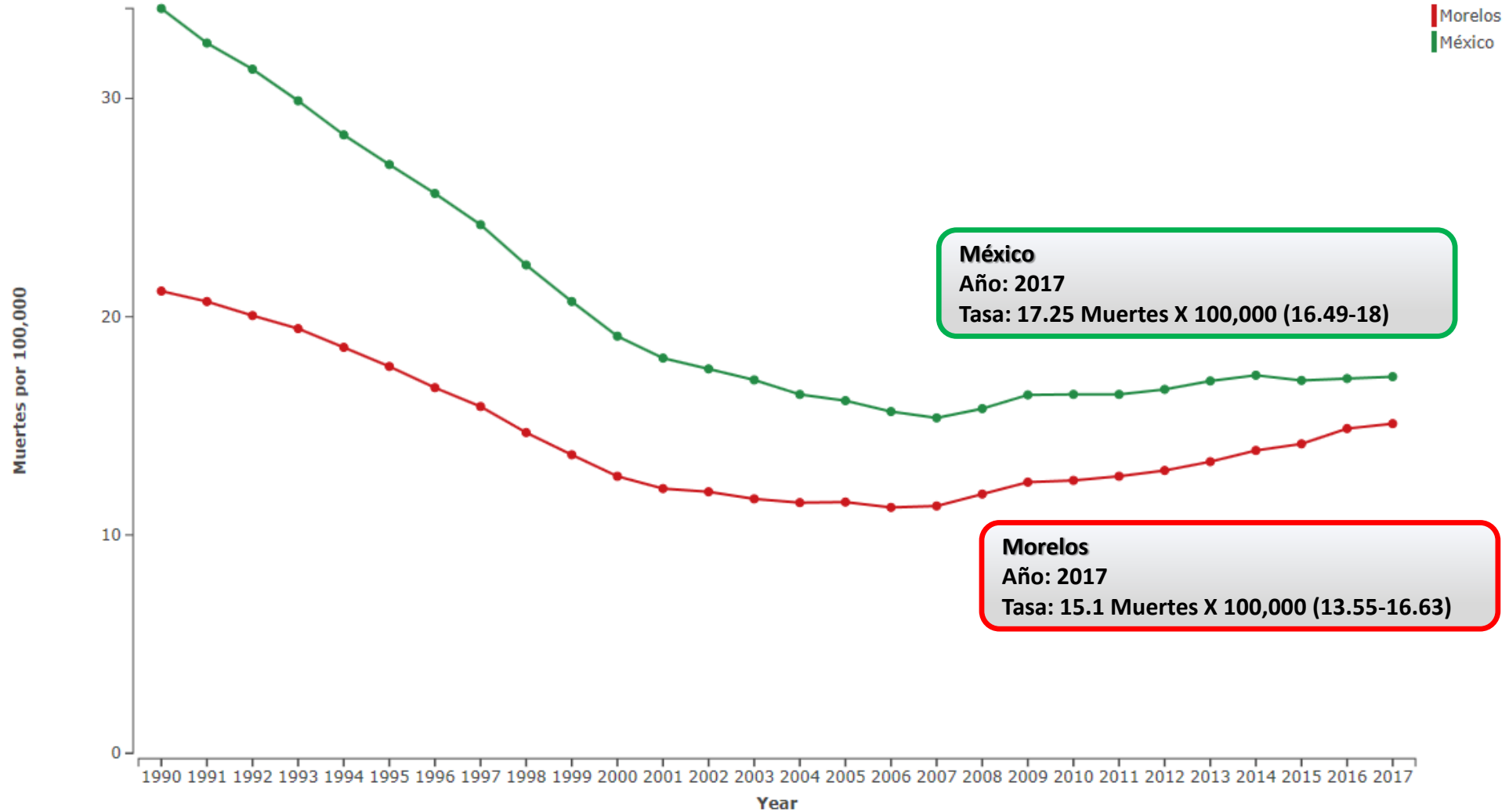
## Histórico por Causa de Muerte, Estatal Morelos 2017.



## Histórico por Causa de Muerte, Estatal Morelos 2017.

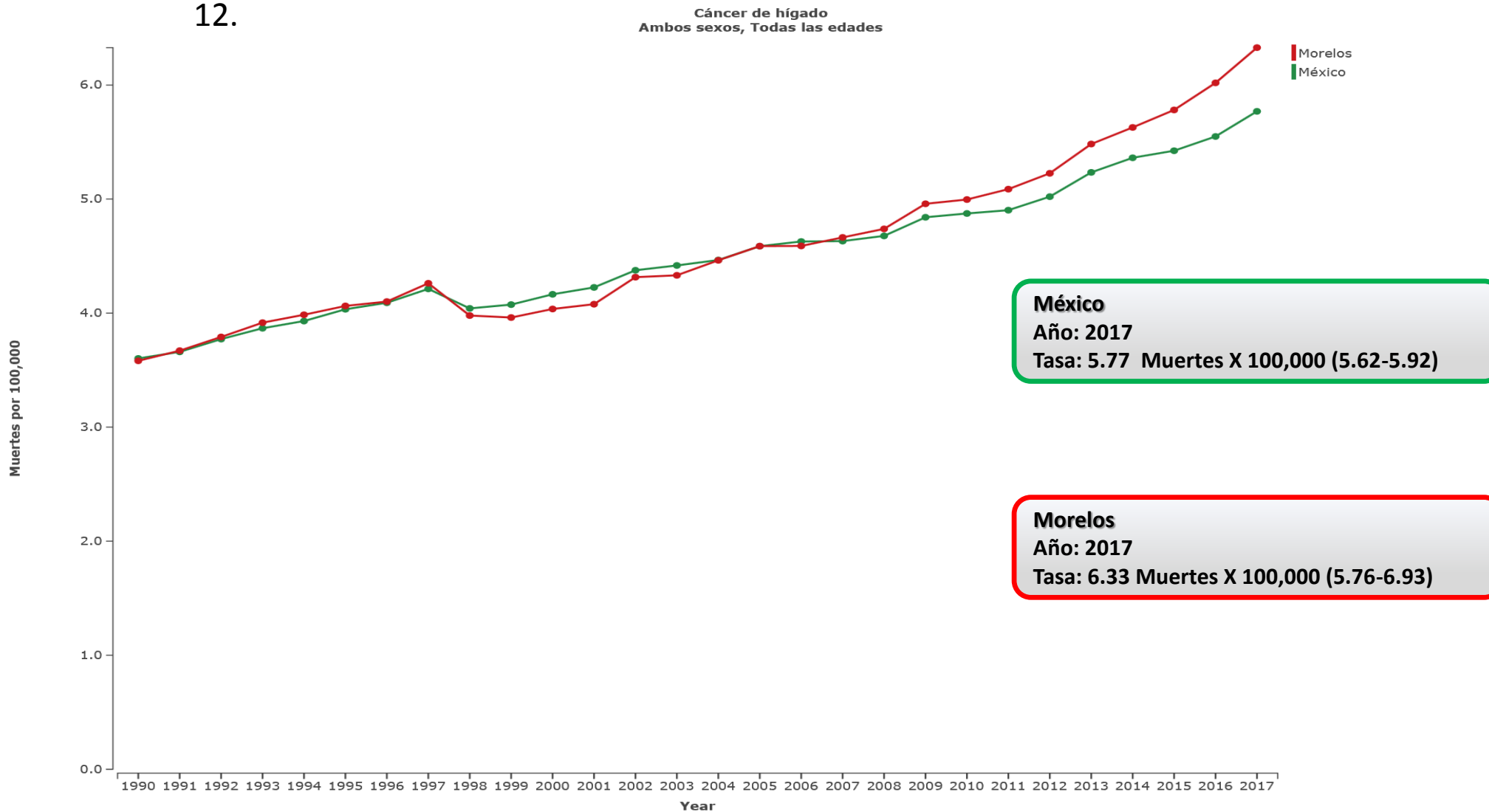
11.

Infecciones respiratorias bajas  
Ambos sexos, Todas las edades



## Histórico por Causa de Muerte, Estatal Morelos 2017.

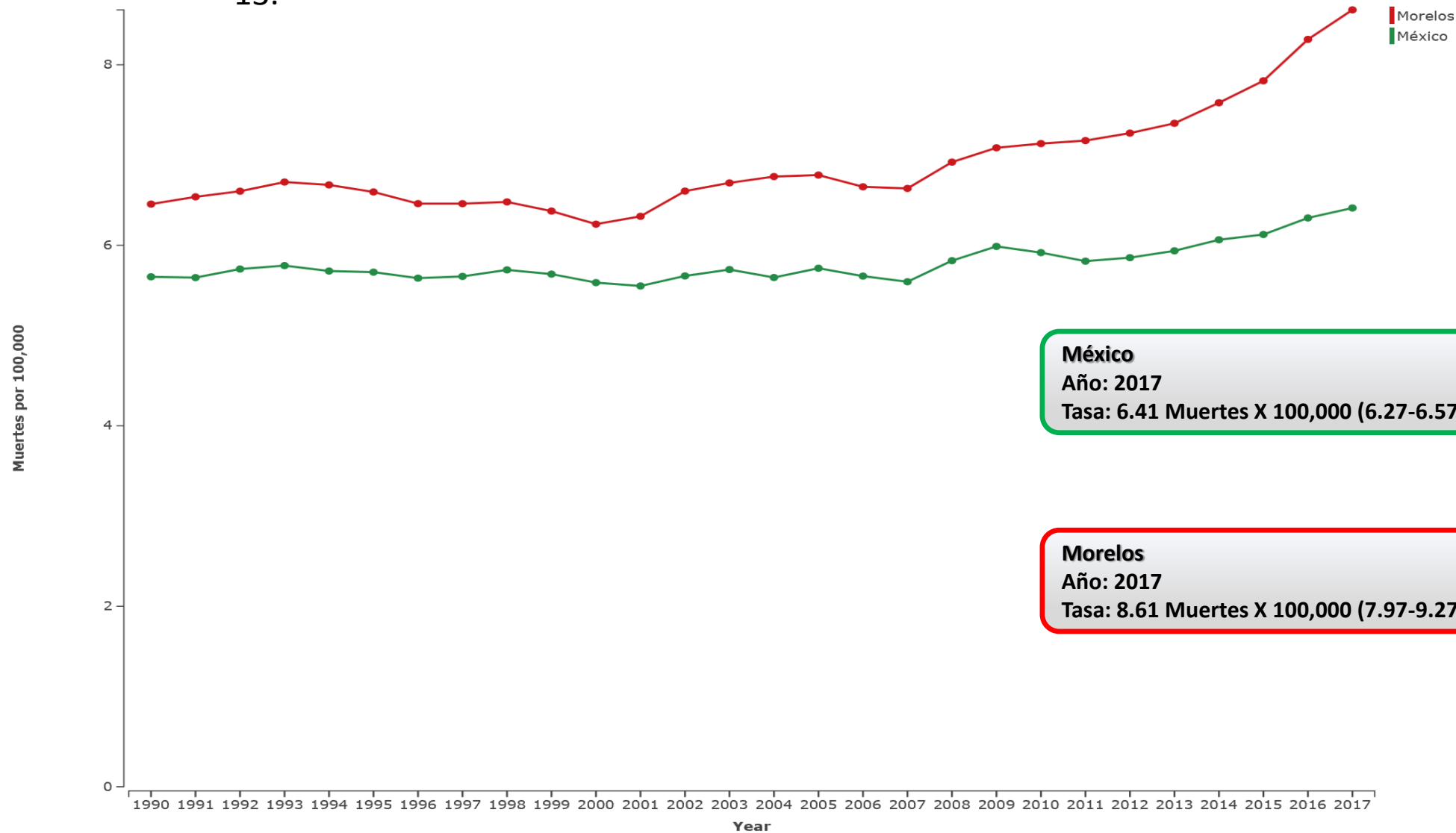
12.



## Histórico por Causa de Muerte, Estatal Morelos 2017.

13.

Cáncer de estómago  
Ambos sexos, Todas las edades

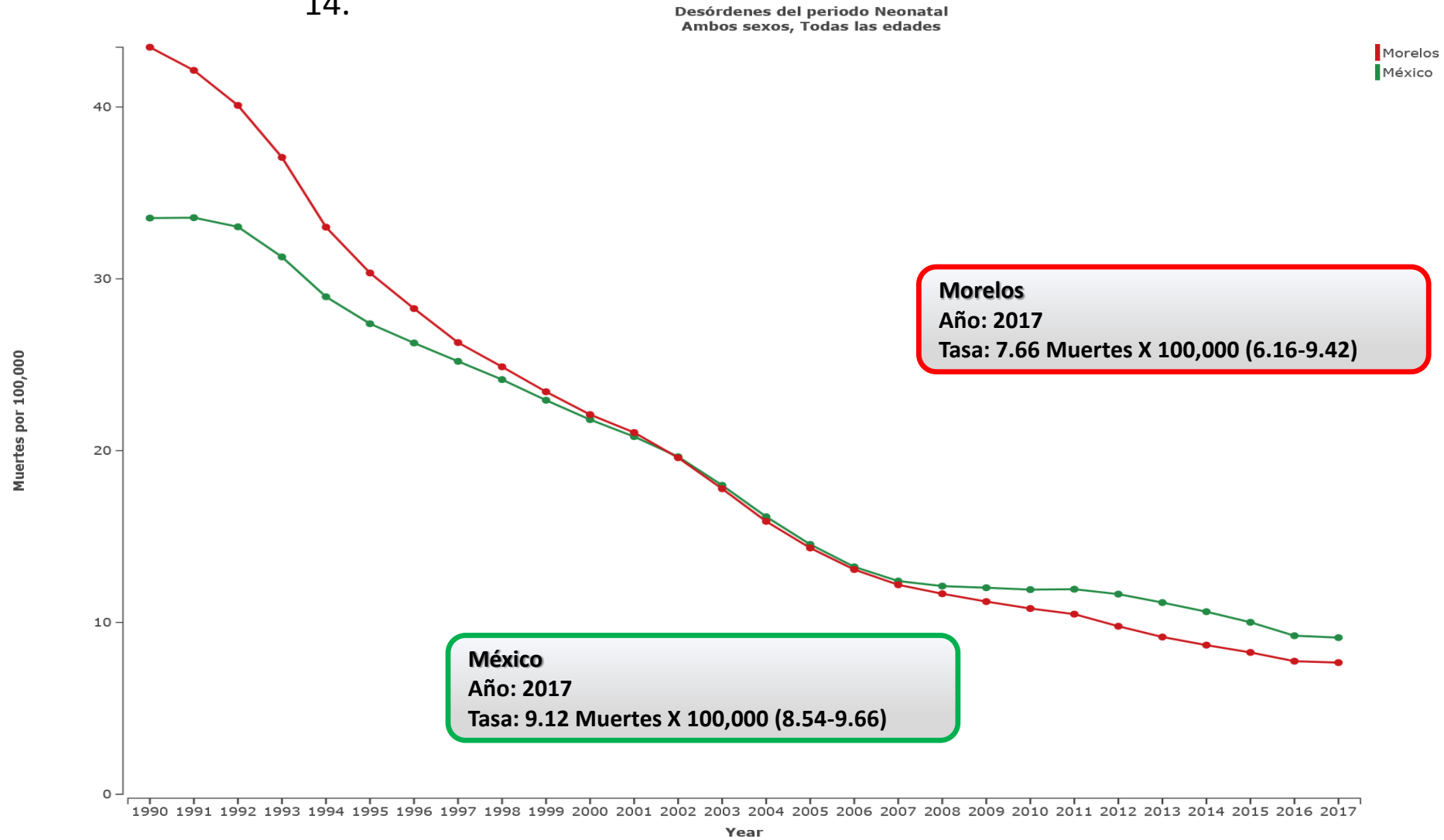


**México**  
Año: 2017  
Tasa: 6.41 Muertes X 100,000 (6.27-6.57)

**Morelos**  
Año: 2017  
Tasa: 8.61 Muertes X 100,000 (7.97-9.27)

## Histórico por Causa de Muerte, Estatal Morelos 2017.

14.

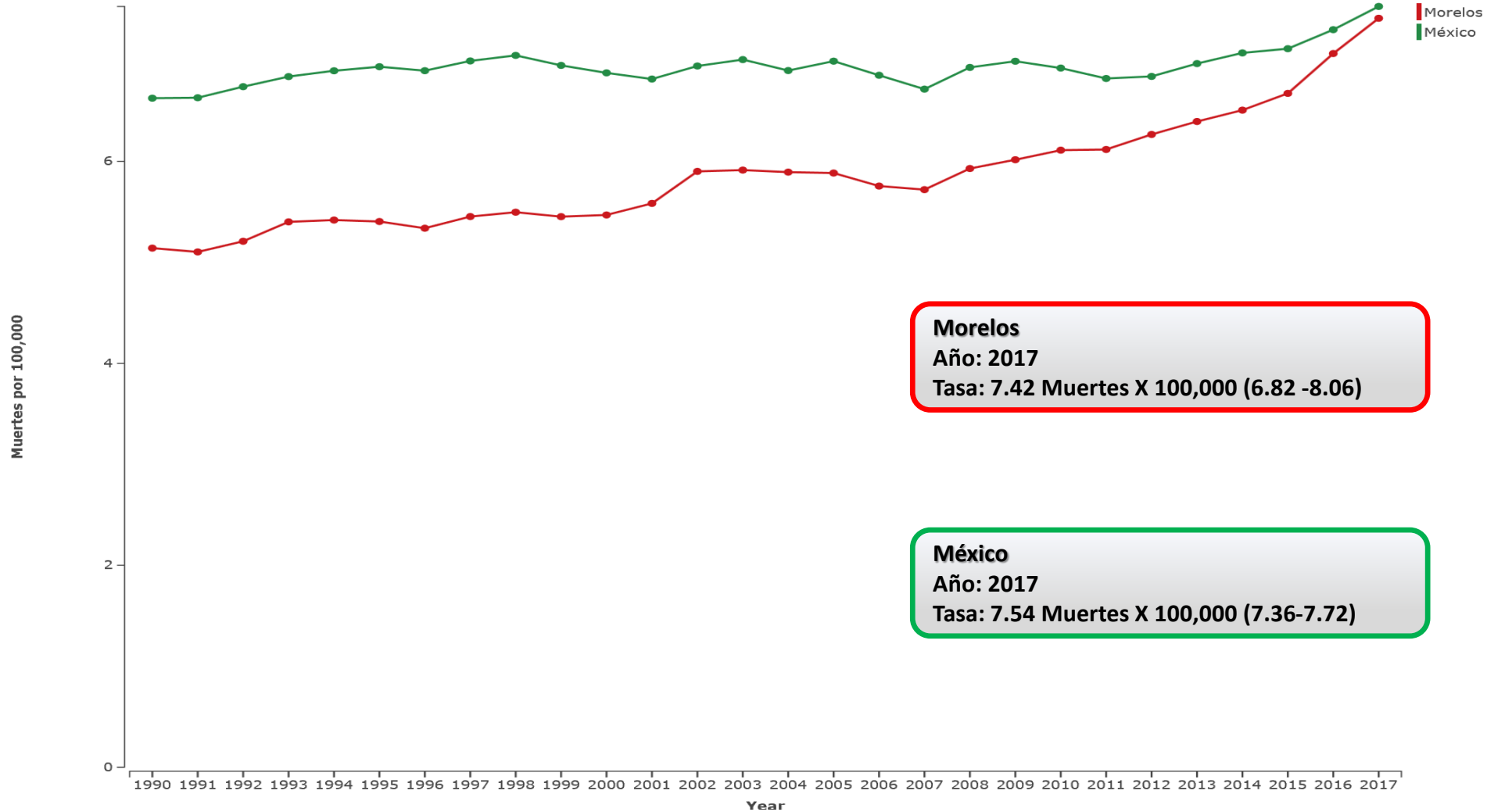




## Histórico por Causa de Muerte, Estatal Morelos 2017.

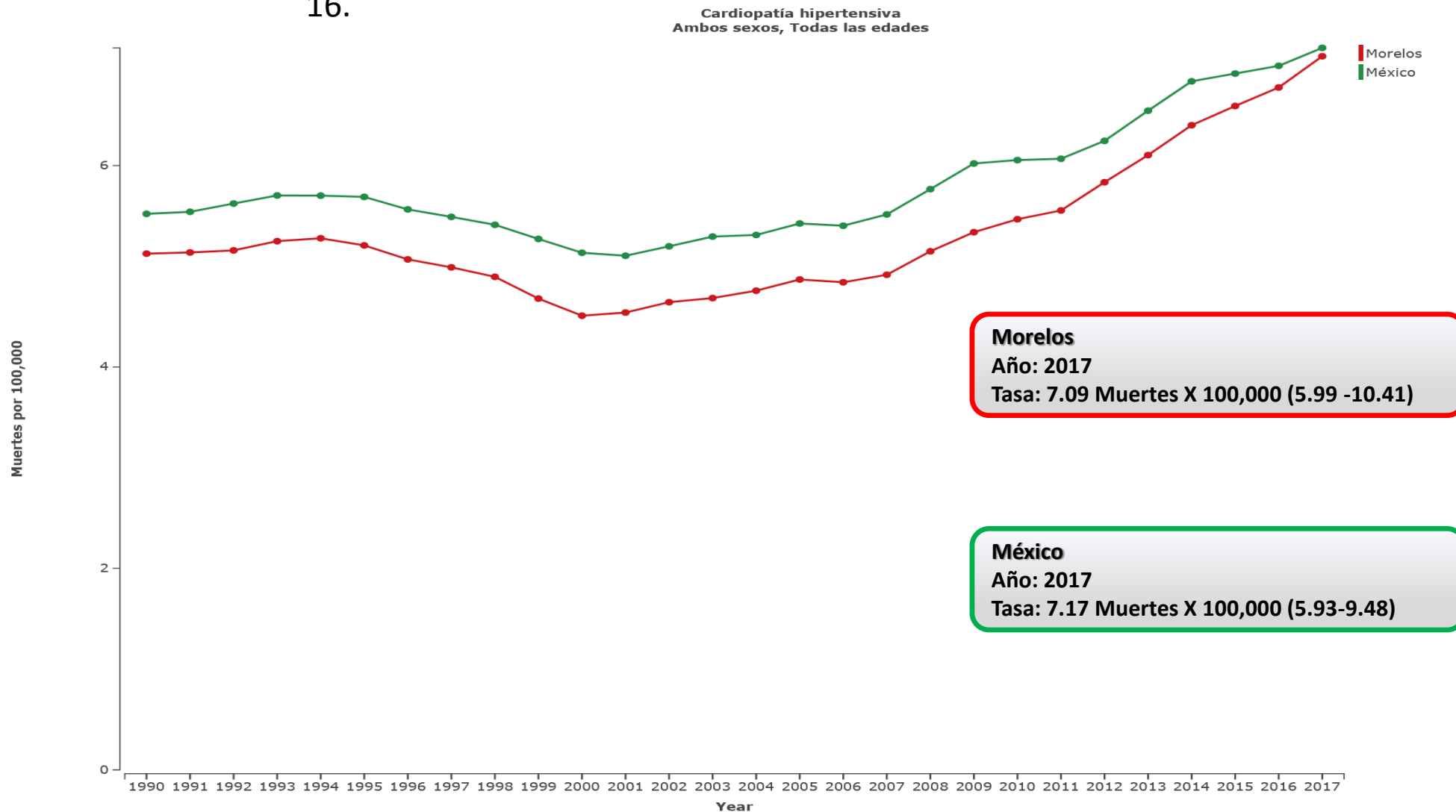
15.

Cáncer de tráquea, bronquios y pulmones  
Ambos sexos, Todas las edades

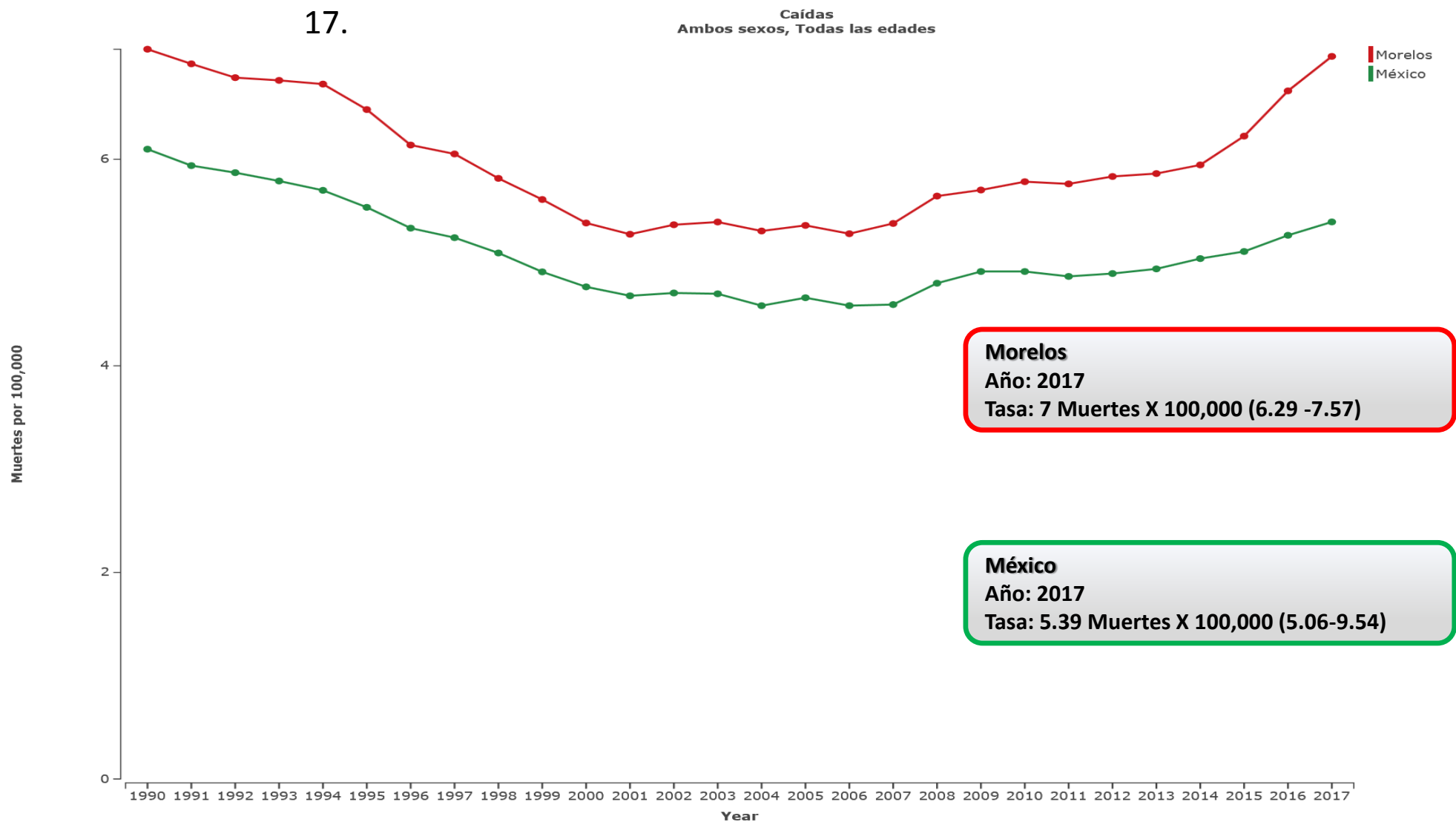


## Histórico por Causa de Muerte, Estatal Morelos 2017.

16.

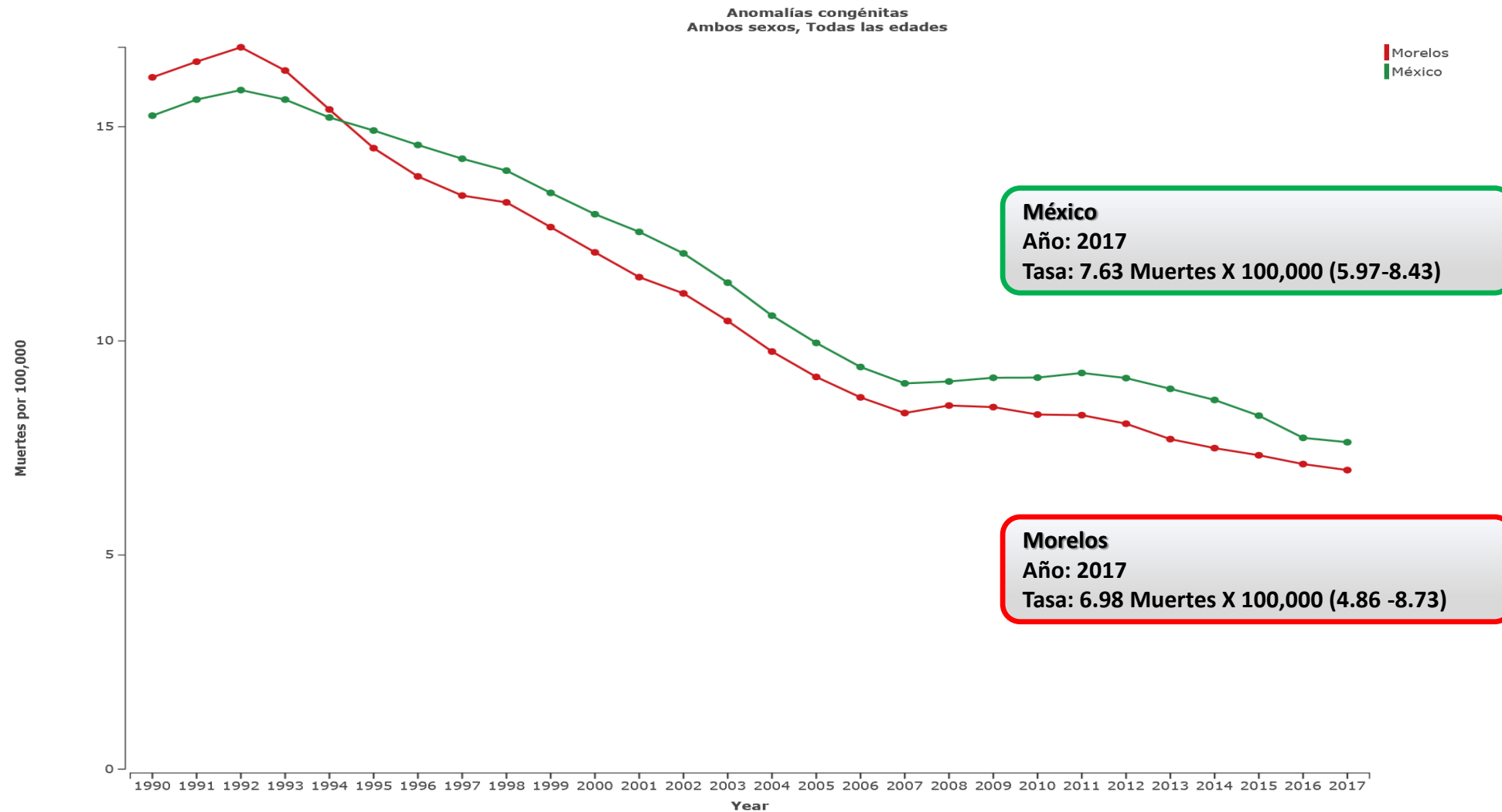


## Histórico por Causa de Muerte, Estatal Morelos 2017.



## Histórico por Causa de Muerte, Estatal Morelos 2017.

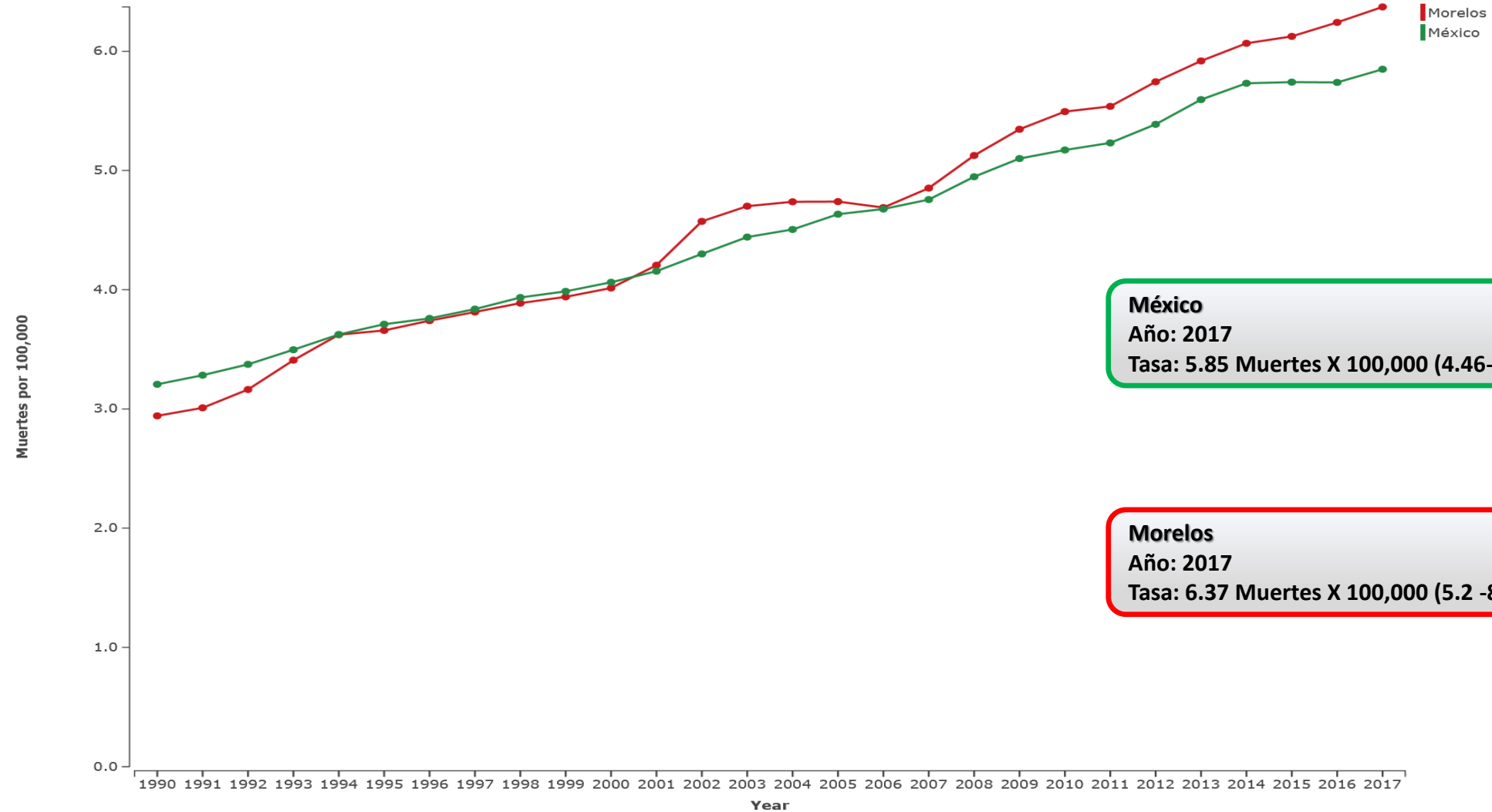
18.



## Histórico por Causa de Muerte, Estatal Morelos 2017.

19.

Cáncer de próstata  
Ambos sexos, Todas las edades



**México**  
Año: 2017  
Tasa: 5.85 Muertes X 100,000 (4.46-7.26)

**Morelos**  
Año: 2017  
Tasa: 6.37 Muertes X 100,000 (5.2 -8.25)

## Histórico por Causa de Muerte, Estatal Morelos 2017.

20.

Desnutrición proteínocalórica  
Ambos sexos, Todas las edades

