

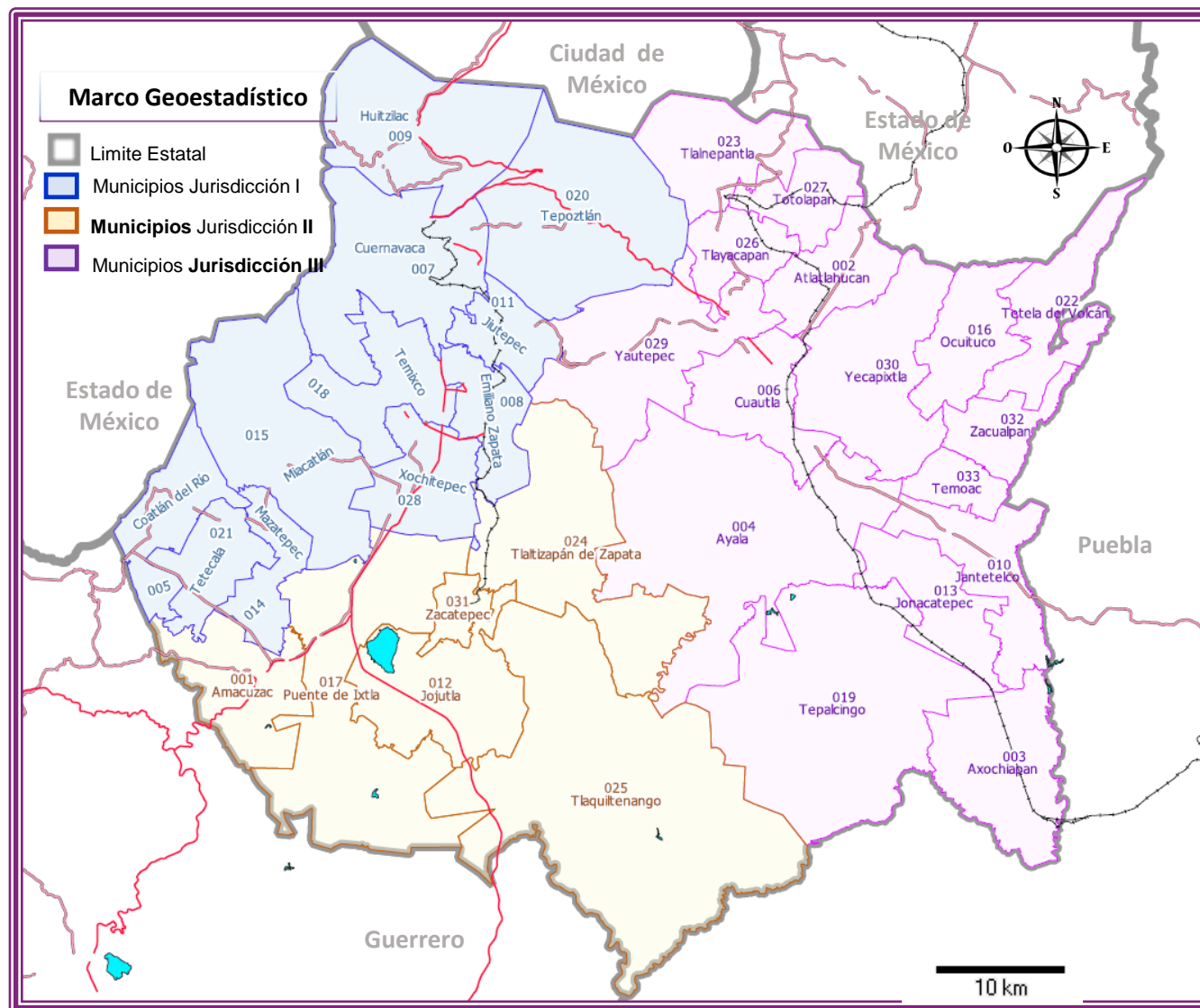
3.1 INFRAESTRUCTURA

3.1.2.- Centros de Salud : Mapa de la Red de SSM (Estatal)

Mapa del Estado de Morelos por Jurisdicciones

Jurisdicción 01 "Cuernavaca"	
Jurisdicción	Municipio
01 Cuernavaca	005 Coatlán del Río
01 Cuernavaca	007 Cuernavaca
01 Cuernavaca	008 Emiliano Zapata
01 Cuernavaca	009 Huitzilac
01 Cuernavaca	011 Jiutepec
01 Cuernavaca	014 Mazatepec
01 Cuernavaca	015 Miacatlán
01 Cuernavaca	018 Temixco
01 Cuernavaca	020 Tepoztlán
01 Cuernavaca	021 Tetecala
01 Cuernavaca	028 Xochitepec

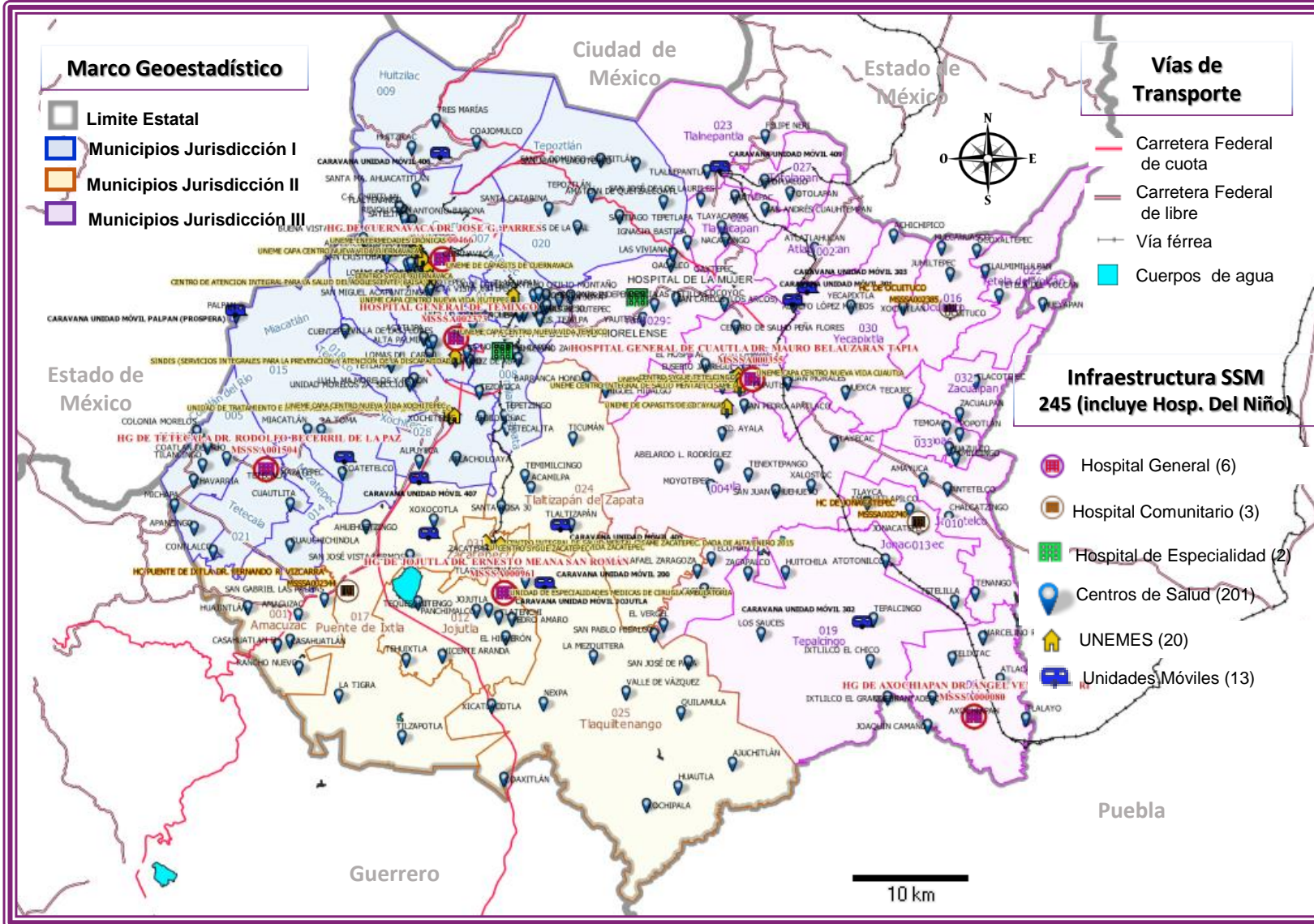
Jurisdicción 02 "Jojutla"	
Jurisdicción	Municipio
02 Jojutla	001 Amacuzac
02 Jojutla	012 Jojutla
02 Jojutla	017 Puente de Ixtla
02 Jojutla	024 Tlaltizapán
02 Jojutla	025 Tlaquiltenango
02 Jojutla	031 Zacatepec



Jurisdicción 03 "Cuautla"	
Jurisdicción	Municipio
03 Cuautla	002 Atlatlahucan
03 Cuautla	003 Axochiapan
03 Cuautla	004 Ayala
03 Cuautla	006 Cuautla
03 Cuautla	010 Jantetelco
03 Cuautla	013 Jonacatepec
03 Cuautla	016 Ocuilco
03 Cuautla	019 Tepalcingo
03 Cuautla	022 Tetela del Volcán
03 Cuautla	023 Tlalnepantla
03 Cuautla	026 Tlayacapan
03 Cuautla	027 Totolapan
03 Cuautla	029 Yautepec
03 Cuautla	030 Yecapixtla
03 Cuautla	032 Zacualpan
03 Cuautla	033 Temoac

Vías de Transporte	
	Carretera Federal de cuota
	Carretera Federal de libre
	Vía férrea
	Cuerpos de agua

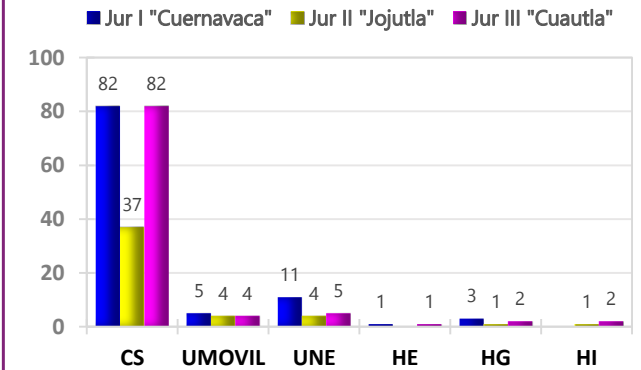
Infraestructura en Salud (SSM), Morelos 2018.



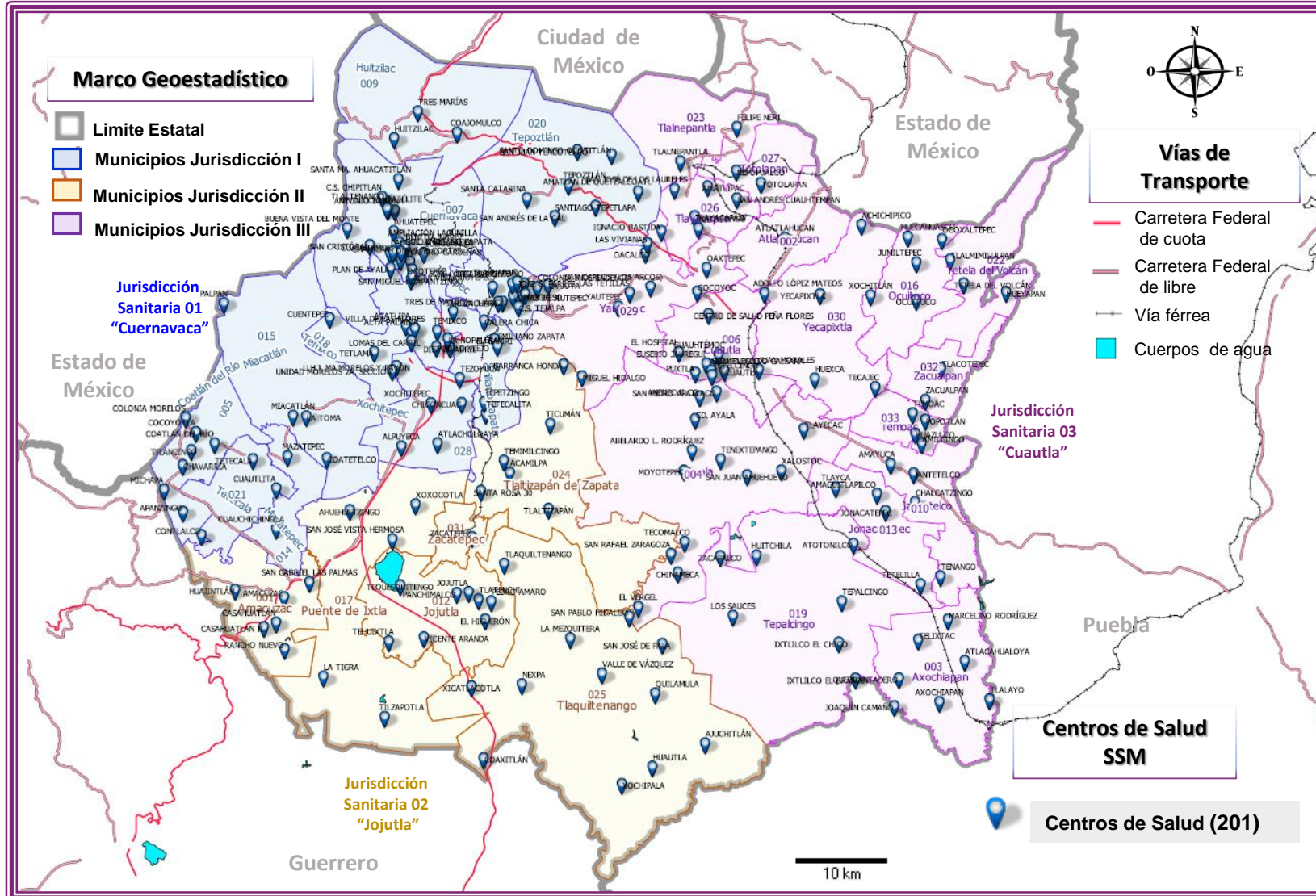
Infraestructura en Salud SSM	Total SSM	Jur I "Cuernavaca"	Jur II "Jojutla"	Jur III "Cuautla"
TOTAL CE	234	98	45	91
CS	201	82	37	82
UMOVIL	13	5	4	4
UNE	20	11	4	5
TOTAL HO	11	4	2	5
HE	2	1		1
HG	6	3	1	2
HI	3		1	2
Total SSM	245	102	47	96

Unidades Médicas	Descripción	Unidad Médica
CE	Consulta Externa	
CS	Centros de Salud	
UMOVIL	Unidades Móviles	
UNE	Unidad de Especialidades Médicas	
HO	Hospitalización	
HE	Hospital de Especialidad	
HG	Hospital General	
HI	Hospital Integral (Comunitario)	

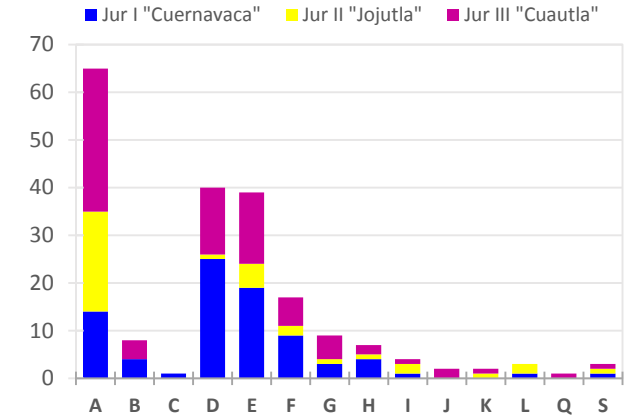
Infraestructura en Salud SSM, por Jurisdicción Morelos, 2018.



Infraestructura de Centros de Salud de Morelos (SSM), 2018.



Infraestructura Centros de Salud SSM, Morelos 2018



Infraestructura	Total SSM	Jur I "Cuernavaca"	Jur II "Jojutla"	Jur III "Cuautla"
CS	201	82	37	82
A	65	14	21	30
B	8	4		4
C	1	1		
D	40	25	1	14
E	39	19	5	15
F	17	9	2	6
G	9	3	1	5
H	7	4	1	2
I	4	1		1
J	2			2
K	2		1	1
L	3	1	2	
Q	1			1
S	3	1	1	1

Infraestructura de Centros de Salud de Morelos (SSM), 2018.

	Clave Jur	Nombre Jur	Clave Municipio	Nombre Municipio	Clave Localidad	Nombre Localidad	CLUES	Nombre de la Unidad	Tipo de Establecimiento	Tipología	Tipología SINERHIAS
1	02	JOJUTLA	001	AMACUZAC	0003	CASAHUATLAN	MSSSA000022	CASAHUATLÁN	CE	A	CS
2	02	JOJUTLA	001	AMACUZAC	0005	HUAJINTLAN	MSSSA000034	HUAJINTLÁN	CE	A	CS
3	02	JOJUTLA	001	AMACUZAC	0007	RANCHO NUEVO	MSSSA000046	RANCHO NUEVO	CE	A	CS
4	02	JOJUTLA	001	AMACUZAC	0008	SAN GABRIEL LAS PALMAS	MSSSA000051	SAN GABRIEL LAS PALMAS	CE	D	CS
5	03	CUAUTLA	003	AXOCHIAPAN	0001	AXOCHIAPAN	MSSSA000092	AXOCHIAPAN	CE	G	CS
6	03	CUAUTLA	003	AXOCHIAPAN	0003	ATLACAHUALOYA	MSSSA000104	ATLACAHUALOYA	CE	D	CS
7	03	CUAUTLA	003	AXOCHIAPAN	0006	JOAQUIN CAMAÑO	MSSSA000116	JOAQUÍN CAMAÑO	CE	A	CS
8	03	CUAUTLA	003	AXOCHIAPAN	0007	MARCELINO RODRIGUEZ (SAN IGNACIO)	MSSSA000121	MARCELINO RODRÍGUEZ	CE	A	CS
9	03	CUAUTLA	003	AXOCHIAPAN	0009	QUEBRANTADERO	MSSSA000133	QUEBRANTADERO	CE	A	CS
10	03	CUAUTLA	003	AXOCHIAPAN	0010	TELIXTAC	MSSSA000145	TELIXTAC	CE	D	CS
11	03	CUAUTLA	003	AXOCHIAPAN	0011	TLALAYO	MSSSA000150	TLALAYO	CE	A	CS
12	03	CUAUTLA	004	AYALA	0001	CIUDAD AYALA	MSSSA000162	CD. AYALA	CE	E	CS
13	03	CUAUTLA	004	AYALA	0002	ABELARDO L. RODRIGUEZ	MSSSA000174	ABELARDO L. RODRÍGUEZ	CE	A	CS
14	03	CUAUTLA	004	AYALA	0005	SAN PEDRO APATLACO	MSSSA000186	SAN PEDRO APATLACO	CE	G	CS
15	03	CUAUTLA	004	AYALA	0008	CHINAMECA	MSSSA000191	CHINAMECA	CE	E	CS
16	03	CUAUTLA	004	AYALA	0012	JALOXTOC	MSSSA000203	XALOSTOC	CE	E	CS
17	03	CUAUTLA	004	AYALA	0014	MOYOTEPEC	MSSSA000215	MOYOTEPEC	CE	D	CS
18	03	CUAUTLA	004	AYALA	0023	SAN JUAN AHUEHUEYO	MSSSA000220	SAN JUAN AHUEHUEYO	CE	A	CS
19	03	CUAUTLA	004	AYALA	0025	TECOMALCO	MSSSA000232	TECOMALCO	CE	A	CS
20	03	CUAUTLA	004	AYALA	0027	TLAYECAC	MSSSA000256	TLAYECAC	CE	D	CS
21	03	CUAUTLA	004	AYALA	0028	EL VERGEL	MSSSA000261	EL VERGEL	CE	A	CS
22	03	CUAUTLA	004	AYALA	0126	ANENECUILCO	MSSSA000273	ANENECUILCO	CE	F	CS
23	01	CUERNAVACA	005	COATLÁN DEL RÍO	0002	APANCINGO	MSSSA000290	APANZINGO	CE	A	CS
24	01	CUERNAVACA	005	COATLÁN DEL RÍO	0005	COCOYOTLA	MSSSA000302	COCOYOTLA	CE	A	CS
25	01	CUERNAVACA	005	COATLÁN DEL RÍO	0007	COLONIA MORELOS	MSSSA000314	COLONIA MORELOS	CE	A	CS
26	01	CUERNAVACA	005	COATLÁN DEL RÍO	0008	CHAVARRIA	MSSSA000326	CHAVARRÍA	CE	A	CS
27	01	CUERNAVACA	005	COATLÁN DEL RÍO	0009	MICHAPA	MSSSA000331	MICHAPA	CE	A	CS
28	01	CUERNAVACA	005	COATLÁN DEL RÍO	0010	TILANCINGO	MSSSA000343	TILANCINGO	CE	A	CS
29	03	CUAUTLA	006	CUAUTLA	0001	CUAUTLA	MSSSA000360	CUAUHTÉMOC	CE	E	CS
30	03	CUAUTLA	006	CUAUTLA	0001	CUAUTLA	MSSSA000372	EUSEBIO JÁUREGUI	CE	E	CS



	Clave Jur	Nombre Jur	Clave Municipio	Nombre Municipio	Clave Localidad	Nombre Localidad	CLUES	Nombre de la Unidad	Tipo de Establecimiento	Tipología	Tipología SINERHIAS
31	03	CUAUTLA	006	CUAUTLA	0001	CUAUTLA	MSSSA000384	HERMENEGILDO GALEANA	CE	F	CS
32	03	CUAUTLA	006	CUAUTLA	0001	CUAUTLA	MSSSA000396	CUAUTLIXCO	CE	J	CS
33	03	CUAUTLA	006	CUAUTLA	0001	CUAUTLA	MSSSA000401	CUAUTLA	CE	Q	CS
34	03	CUAUTLA	006	CUAUTLA	0014	EX-HACIENDA EL HOSPITAL	MSSSA000413	EL HOSPITAL	CE	B	CS
35	03	CUAUTLA	006	CUAUTLA	0021	PUXTLA	MSSSA000425	PUXTLA	CE	A	CS
36	03	CUAUTLA	006	CUAUTLA	0001	CUAUTLA	MSSSA000442	TETELCINGO	CE	F	CS
37	01	CUERNAVACA	007	CUERNAVACA	0001	CUERNAVACA	MSSSA000495	AMPLIACIÓN LAGUNILLA	CE	D	CS
38	01	CUERNAVACA	007	CUERNAVACA	0001	CUERNAVACA	MSSSA000500	BENITO JUÁREZ	CE	D	CS
39	01	CUERNAVACA	007	CUERNAVACA	0001	CUERNAVACA	MSSSA000512	COL. EMILIANO ZAPATA	CE	D	CS
40	01	CUERNAVACA	007	CUERNAVACA	0001	CUERNAVACA	MSSSA000524	LAGUNILLA DEL SALTO	CE	F	CS
41	01	CUERNAVACA	007	CUERNAVACA	0001	CUERNAVACA	MSSSA000536	LÁZARO CÁRDENAS	CE	D	CS
42	01	CUERNAVACA	007	CUERNAVACA	0001	CUERNAVACA	MSSSA000541	OCOTEPEC	CE	E	CS
43	01	CUERNAVACA	007	CUERNAVACA	0001	CUERNAVACA	MSSSA000553	ALTA VISTA	CE	E	CS
44	01	CUERNAVACA	007	CUERNAVACA	0001	CUERNAVACA	MSSSA000565	SAN MIGUEL ACAPANTZINGO	CE	E	CS
45	01	CUERNAVACA	007	CUERNAVACA	0001	CUERNAVACA	MSSSA000570	CUAUHTÉMOC	CE	D	CS
46	01	CUERNAVACA	007	CUERNAVACA	0001	CUERNAVACA	MSSSA000582	CHAMILPA	CE	E	CS
47	01	CUERNAVACA	007	CUERNAVACA	0001	CUERNAVACA	MSSSA000606	LOMAS DE CORTES	CE	D	CS
48	01	CUERNAVACA	007	CUERNAVACA	0001	CUERNAVACA	MSSSA000611	PLAN DE AYALA	CE	H	CS
49	01	CUERNAVACA	007	CUERNAVACA	0001	CUERNAVACA	MSSSA000623	SAN CRISTÓBAL	CE	D	CS
50	01	CUERNAVACA	007	CUERNAVACA	0001	CUERNAVACA	MSSSA000640	AHUATEPEC	CE	F	CS
51	01	CUERNAVACA	007	CUERNAVACA	0001	CUERNAVACA	MSSSA000652	ANTONIO BARONA	CE	H	CS
52	01	CUERNAVACA	007	CUERNAVACA	0001	CUERNAVACA	MSSSA000664	REVOLUCIÓN	CE	E	CS
53	01	CUERNAVACA	007	CUERNAVACA	0001	CUERNAVACA	MSSSA000676	SATÉLITE	CE	D	CS
54	01	CUERNAVACA	007	CUERNAVACA	0001	CUERNAVACA	MSSSA000681	CUERNAVACA	CE	S	CS
55	01	CUERNAVACA	007	CUERNAVACA	0044	BUENAVISTA DEL MONTE	MSSSA000693	BUENA VISTA DEL MONTE	CE	A	CS
56	01	CUERNAVACA	008	EMILIANO ZAPATA	0001	EMILIANO ZAPATA	MSSSA000710	EL CAPIRI	CE	D	CS
57	01	CUERNAVACA	008	EMILIANO ZAPATA	0002	TEPETZINGO	MSSSA000734	TEPETZINGO	CE	A	CS
58	01	CUERNAVACA	008	EMILIANO ZAPATA	0003	TETECALITA	MSSSA000746	TETECALITA	CE	D	CS
59	01	CUERNAVACA	008	EMILIANO ZAPATA	0004	TEZOYUCA	MSSSA000751	TEZOYUCA	CE	E	CS
60	01	CUERNAVACA	008	EMILIANO ZAPATA	0005	TRES DE MAYO	MSSSA000763	TRES DE MAYO	CE	F	CS
61	01	CUERNAVACA	009	HUITZILAC	0001	HUITZILAC	MSSSA000775	HUITZILAC	CE	E	CS
62	01	CUERNAVACA	009	HUITZILAC	0003	COAJOMULCO	MSSSA000780	COAJOMULCO	CE	B	CS
63	01	CUERNAVACA	009	HUITZILAC	0017	TRES MARIAS	MSSSA000792	TRES MARIAS	CE	E	CS
64	03	CUAUTLA	010	JANTETELCO	0001	JANTETELCO	MSSSA000804	JANTETELCO	CE	E	CS
65	03	CUAUTLA	010	JANTETELCO	0002	AMAYUCA	MSSSA000816	AMAYUCA	CE	E	CS





Clave Jur	Nombre Jur	Clave Municipio	Nombre Municipio	Clave Localidad	Nombre Localidad	CLUES	Nombre de la Unidad	Tipo de Establecimiento	Tipología	Tipología SINERHIAS	
66	03	CUAUTLA	010	JANTETELCO	0003	CHALCATZINGO	MSSSA000821	CHALCATZINGO	CE	D	CS
67	03	CUAUTLA	010	JANTETELCO	0006	TENANGO (SANTA ANA)	MSSSA000833	TENANGO	CE	A	CS
68	01	CUERNAVACA	011	JIUTEPEC	0001	JIUTEPEC	MSSSA000845	TLAHUAPAN	CE	D	CS
69	01	CUERNAVACA	011	JIUTEPEC	0001	JIUTEPEC	MSSSA000850	JOSÉ LÓPEZ PORTILLO	CE	D	CS
70	01	CUERNAVACA	011	JIUTEPEC	0001	JIUTEPEC	MSSSA000862	JOSÉ G. PARRÉS	CE	D	CS
71	01	CUERNAVACA	011	JIUTEPEC	0001	JIUTEPEC	MSSSA000874	LOMAS DE JIUTEPEC	CE	D	CS
72	01	CUERNAVACA	011	JIUTEPEC	0001	JIUTEPEC	MSSSA000886	JARDÍN JUÁREZ	CE	E	CS
73	01	CUERNAVACA	011	JIUTEPEC	0001	JIUTEPEC	MSSSA000891	HUIZACHERA	CE	D	CS
74	01	CUERNAVACA	011	JIUTEPEC	0001	JIUTEPEC	MSSSA000903	JIUTEPEC	CE	D	CS
75	01	CUERNAVACA	011	JIUTEPEC	0001	JIUTEPEC	MSSSA000915	OTILIO MONTAÑO	CE	F	CS
76	01	CUERNAVACA	011	JIUTEPEC	0004	CALERA CHICA	MSSSA000932	CALERA CHICA	CE	D	CS
77	01	CUERNAVACA	011	JIUTEPEC	0009	PROGRESO	MSSSA000944	PROGRESO	CE	E	CS
78	01	CUERNAVACA	011	JIUTEPEC	0028	INDEPENDENCIA	MSSSA000956	COLONIA INDEPENDENCIA	CE	D	CS
79	02	JOJUTLA	012	JOJUTLA	0001	JOJUTLA	MSSSA000973	PANCHIMALCO	CE	E	CS
80	02	JOJUTLA	012	JOJUTLA	0001	JOJUTLA	MSSSA000985	JOJUTLA	CE	K	CS
81	02	JOJUTLA	012	JOJUTLA	0004	HIGUERON	MSSSA000990	EL HIGUERÓN	CE	E	CS
82	02	JOJUTLA	012	JOJUTLA	0008	PEDRO AMARO	MSSSA001002	PEDRO AMARO	CE	E	CS
83	02	JOJUTLA	012	JOJUTLA	0014	VICENTE ARANDA (SAN RAFAEL)	MSSSA001043	VICENTE ARANDA	CE	A	CS
84	03	CUAUTLA	013	JONACATEPEC	0001	JONACATEPEC DE LEANDRO VALLE	MSSSA001060	JONACATEPEC	CE	G	CS
85	03	CUAUTLA	013	JONACATEPEC	0002	AMACUITLAPILCO	MSSSA001072	AMACUITLAPILCO	CE	A	CS
86	03	CUAUTLA	013	JONACATEPEC	0006	TETELILLA	MSSSA001084	TETELILLA	CE	D	CS
87	03	CUAUTLA	013	JONACATEPEC	0007	TLAYCA	MSSSA001096	TLAYCA	CE	A	CS
88	01	CUERNAVACA	014	MAZATEPEC	0001	MAZATEPEC	MSSSA001101	MAZATEPEC	CE	F	CS
89	01	CUERNAVACA	014	MAZATEPEC	0002	CUAUCHICHINOLA	MSSSA001113	CUAUCHICHINOLA	CE	D	CS
90	01	CUERNAVACA	015	MIACATLÁN	0001	MIACATLAN	MSSSA001125	MIACATLÁN	CE	D	CS
91	01	CUERNAVACA	015	MIACATLÁN	0006	PALPAN DE BARANDA	MSSSA001142	PALPAN	CE	A	CS
92	03	CUAUTLA	016	OCUITUCO	0001	OCUITUCO	MSSSA001154	OCUITUCO	CE	E	CS
93	03	CUAUTLA	016	OCUITUCO	0002	HUECAHUASCO	MSSSA001166	HUECAHUASCO	CE	A	CS
94	03	CUAUTLA	016	OCUITUCO	0005	JUMILTEPEC	MSSSA001171	JUMILTEPEC	CE	D	CS
95	03	CUAUTLA	016	OCUITUCO	0007	OCOXALTEPEC	MSSSA001183	OCOXALTEPEC	CE	A	CS
96	02	JOJUTLA	017	PUENTE DE IXTLA	0002	AHUEHUETZINGO	MSSSA001200	AHUEHUETZINGO	CE	A	CS
97	02	JOJUTLA	017	PUENTE DE IXTLA	0006	LA TIGRA	MSSSA001212	LA TIGRA	CE	A	CS
98	02	JOJUTLA	017	PUENTE DE IXTLA	0008	SAN JOSE VISTA HERMOSA	MSSSA001236	SAN JOSÉ VISTA HERMOSA	CE	E	CS
99	02	JOJUTLA	017	PUENTE DE IXTLA	0009	XOXOCOTLA	MSSSA001241	XOXOCOTLA	CE	S	CS
100	01	CUERNAVACA	018	TEMIXCO	0001	TEMIXCO	MSSSA001253	PUEBLO VIEJO	CE	E	CS





Clave Jur	Nombre Jur	Clave Municipio	Nombre Municipio	Clave Localidad	Nombre Localidad	CLUES	Nombre de la Unidad	Tipo de Establecimiento	Tipología	Tipología SINERHIAS	
101	01	CUERNAVACA	018	TEMIXCO	0001	TEMIXCO	MSSSA001265	LA NOPALERA	CE	E	CS
102	01	CUERNAVACA	018	TEMIXCO	0001	TEMIXCO	MSSSA001270	LOMAS DEL CARRIL	CE	E	CS
103	01	CUERNAVACA	018	TEMIXCO	0001	TEMIXCO	MSSSA001282	ALTA PALMIRA	CE	E	CS
104	01	CUERNAVACA	018	TEMIXCO	0001	TEMIXCO	MSSSA001294	VILLA DE LAS FLORES	CE	E	CS
105	01	CUERNAVACA	018	TEMIXCO	0001	TEMIXCO	MSSSA001306	DIEZ DE ABRIL	CE	E	CS
106	01	CUERNAVACA	018	TEMIXCO	0001	TEMIXCO	MSSSA001311	ACATLIPA	CE	F	CS
107	01	CUERNAVACA	018	TEMIXCO	0001	TEMIXCO	MSSSA001323	TEMIXCO	CE	G	CS
108	01	CUERNAVACA	018	TEMIXCO	0008	SAN AGUSTIN TETLAMA	MSSSA001340	TETLAMA	CE	A	CS
109	03	CUAUTLA	019	TEPALCINGO	0002	ATOTONILCO	MSSSA001376	ATOTONILCO	CE	D	CS
110	03	CUAUTLA	019	TEPALCINGO	0003	HUITCHILA	MSSSA001381	HUITCHILA	CE	A	CS
111	03	CUAUTLA	019	TEPALCINGO	0004	IXTLILCO EL CHICO	MSSSA001393	IXTLILCO EL CHICO	CE	A	CS
112	03	CUAUTLA	019	TEPALCINGO	0005	IXTLILCO EL GRANDE	MSSSA001405	IXTLILCO EL GRANDE	CE	D	CS
113	03	CUAUTLA	019	TEPALCINGO	0009	LOS SAUCES	MSSSA001410	LOS SAUCES	CE	A	CS
114	03	CUAUTLA	019	TEPALCINGO	0011	ZACAPALCO	MSSSA001422	ZACAPALCO	CE	A	CS
115	01	CUERNAVACA	020	TEPOZTLÁN	0001	TEPOZTLAN	MSSSA001434	TEPOZTLÁN	CE	L	CS
116	01	CUERNAVACA	020	TEPOZTLÁN	0003	AMATLAN DE QUETZALCOATL	MSSSA001446	AMATLÁN DE QUETZALCOATL	CE	B	CS
117	01	CUERNAVACA	020	TEPOZTLÁN	0005	SAN ANDRES DE LA CAL	MSSSA001451	SAN ANDRÉS DE LA CAL	CE	A	CS
118	01	CUERNAVACA	020	TEPOZTLÁN	0006	SANTA CATARINA	MSSSA001463	SANTA CATARINA	CE	E	CS
119	01	CUERNAVACA	020	TEPOZTLÁN	0007	SANTIAGO TEPETLAPA	MSSSA001475	SANTIAGO TEPETLAPA	CE	B	CS
120	01	CUERNAVACA	020	TEPOZTLÁN	0008	SANTO DOMINGO OCOTITLAN	MSSSA001480	SANTO DOMINGO OCOTITLÁN	CE	B	CS
121	01	CUERNAVACA	020	TEPOZTLÁN	0009	SAN JUAN TLACOTENCO	MSSSA001492	SAN JUAN TLACOTENCO	CE	A	CS
122	01	CUERNAVACA	021	TETECALA	0001	TETECALA	MSSSA001516	TETECALA	CE	F	CS
123	01	CUERNAVACA	021	TETECALA	0003	CONTLALCO	MSSSA001521	CONTLALCO	CE	A	CS
124	01	CUERNAVACA	021	TETECALA	0004	CUAUTLITA	MSSSA001533	CUAUTLITA	CE	A	CS
125	03	CUAUTLA	022	TETELA DEL VOLCÁN	0001	TETELA DEL VOLCAN	MSSSA001545	TETELA DEL VOLCÁN	CE	K	CS
126	03	CUAUTLA	022	TETELA DEL VOLCÁN	0002	HUEYAPAN	MSSSA001550	HUEYAPAN	CE	E	CS
127	03	CUAUTLA	022	TETELA DEL VOLCÁN	0003	TLALMIMILULPAN (SAN PEDRO)	MSSSA001562	TLALMIMILULPAN	CE	B	CS
128	02	JOJUTLA	024	TLALTIZAPÁN	0001	TLALTIZAPAN	MSSSA001586	TLALTIZAPÁN	CE	L	CS
129	02	JOJUTLA	024	TLALTIZAPÁN	0002	ACAMILPA	MSSSA001591	ACAMILPA	CE	A	CS
130	02	JOJUTLA	024	TLALTIZAPÁN	0004	BARRANCA HONDA	MSSSA001603	BARRANCA HONDA	CE	A	CS
131	02	JOJUTLA	024	TLALTIZAPÁN	0006	SAN PABLO HIDALGO	MSSSA001615	SAN PABLO HIDALGO	CE	A	CS
132	02	JOJUTLA	024	TLALTIZAPÁN	0011	TEMIMILCINGO	MSSSA001620	TEMIMILCINGO	CE	A	CS
133	02	JOJUTLA	024	TLALTIZAPÁN	0012	TICUMAN	MSSSA001632	TICUMÁN	CE	E	CS
134	02	JOJUTLA	025	TLAQUILTENANGO	0001	TLAQUILTENANGO	MSSSA001661	TLAQUILTENANGO	CE	I	CS
135	02	JOJUTLA	025	TLAQUILTENANGO	0004	COAXITLAN	MSSSA001685	COAXITLÁN	CE	A	CS



	Clave Jur	Nombre Jur	Clave Municipio	Nombre Municipio	Clave Localidad	Nombre Localidad	CLUES	Nombre de la Unidad	Tipo de Establecimiento	Tipología	Tipología SINERHIAS
136	02	JOJUTLA	025	TLAQUILTENANGO	0009	HUAUTLA	MSSSA001690	HUAUTLA	CE	A	CS
137	02	JOJUTLA	025	TLAQUILTENANGO	0013	LA MEZQUITERA (EL ASTILLERO)	MSSSA001702	LA MEZQUITERA	CE	A	CS
138	02	JOJUTLA	025	TLAQUILTENANGO	0014	NEXPA	MSSSA001714	NEXPA	CE	A	CS
139	02	JOJUTLA	025	TLAQUILTENANGO	0016	QUILAMULA	MSSSA001726	QUILAMULA	CE	A	CS
140	02	JOJUTLA	025	TLAQUILTENANGO	0018	SAN JOSE DE PALA	MSSSA001731	SAN JOSÉ DE PALA	CE	A	CS
141	02	JOJUTLA	025	TLAQUILTENANGO	0020	VALLE DE VAZQUEZ (LOS HORNOS)	MSSSA001743	VALLE DE VÁZQUEZ	CE	A	CS
142	02	JOJUTLA	025	TLAQUILTENANGO	0021	XICATLACOTLA	MSSSA001755	XICATLACOTLA	CE	A	CS
143	02	JOJUTLA	025	TLAQUILTENANGO	0022	XOCHIPALA	MSSSA001760	XOCHIPALA	CE	A	CS
144	03	CUAUTLA	026	TLAYACAPAN	0001	TLAYACAPAN	MSSSA001772	TLAYACAPAN	CE	I	CS
145	03	CUAUTLA	026	TLAYACAPAN	0002	AMATLIPAC (SAN AGUSTIN AMATLIPAC)	MSSSA001784	AMATLIPAC	CE	B	CS
146	03	CUAUTLA	026	TLAYACAPAN	0003	CUAUHTEMPAN (SAN ANDRES CUAUHTEMPAN)	MSSSA001796	SAN ANDRÉS CUAUHTEMPAN	CE	A	CS
147	03	CUAUTLA	026	TLAYACAPAN	0004	LOS LAURELES (SAN JOSE DE LOS LAURELES)	MSSSA001801	SAN JOSÉ DE LOS LAURELES	CE	A	CS
148	03	CUAUTLA	026	TLAYACAPAN	0006	NACATONGO	MSSSA001813	NACATONGO	CE	A	CS
149	03	CUAUTLA	026	TLAYACAPAN	0008	LAS VIVIANAS	MSSSA001825	LAS VIVIANAS	CE	A	CS
150	03	CUAUTLA	027	TOTOLAPAN	0001	TOTOLAPAN	MSSSA001830	TOTOLAPAN	CE	F	CS
151	03	CUAUTLA	027	TOTOLAPAN	0005	NEPOPUALCO	MSSSA001842	NEPOPUALCO	CE	A	CS
152	01	CUERNAVACA	028	XOCHITEPEC	0002	ALPUYECA	MSSSA001866	ALPUYECA	CE	H	CS
153	01	CUERNAVACA	028	XOCHITEPEC	0003	ATLACHOLOAYA	MSSSA001871	ATLACHOLOAYA	CE	E	CS
154	01	CUERNAVACA	028	XOCHITEPEC	0006	CHICONCUAC	MSSSA001883	CHICONCUAC	CE	D	CS
155	01	CUERNAVACA	028	XOCHITEPEC	0030	UNIDAD HABITACIONAL JOSE MARIA MORELOS Y PAVON	MSSSA001895	UNIDAD MORELOS 2A. SECCIÓN	CE	D	CS
156	01	CUERNAVACA	028	XOCHITEPEC	0030	UNIDAD HABITACIONAL JOSE MARIA MORELOS Y PAVON	MSSSA001900	U.H.J. MA.MORELOS Y PAVÓN	CE	D	CS
157	03	CUAUTLA	029	YAUTEPEC	0001	YAUTEPEC DE ZARAGOZA	MSSSA001912	LAS TETILLAS	CE	D	CS
158	03	CUAUTLA	029	YAUTEPEC	0001	YAUTEPEC DE ZARAGOZA	MSSSA001924	YAUTEPEC	CE	S	CS
159	03	CUAUTLA	029	YAUTEPEC	0005	COCOYOC	MSSSA001941	COCOYOC	CE	E	CS
160	03	CUAUTLA	029	YAUTEPEC	0010	COLONIA MIGUEL HIDALGO (LOS CUARTOS)	MSSSA001965	MIGUEL HIDALGO	CE	A	CS
161	03	CUAUTLA	029	YAUTEPEC	0024	LA JOYA	MSSSA001994	LA JOYA	CE	E	CS
162	03	CUAUTLA	030	YECAPIXTLA	0001	YECAPIXTLA	MSSSA002006	YECAPIXTLA	CE	G	CS
163	03	CUAUTLA	030	YECAPIXTLA	0002	ACHICHIPICO	MSSSA002023	ACHICHIPICO	CE	A	CS
164	03	CUAUTLA	030	YECAPIXTLA	0005	HUEXCA	MSSSA002035	HUEXCA	CE	A	CS
165	03	CUAUTLA	030	YECAPIXTLA	0008	JUAN MORALES	MSSSA002040	JUAN MORALES	CE	F	CS
166	03	CUAUTLA	030	YECAPIXTLA	0014	TECAJEC	MSSSA002052	TECAJEC	CE	A	CS
167	03	CUAUTLA	030	YECAPIXTLA	0018	XOCHITLAN	MSSSA002064	XOCHITLÁN	CE	D	CS
168	03	CUAUTLA	030	YECAPIXTLA	0021	ADOLFO LOPEZ MATEOS	MSSSA002076	ADOLFO LÓPEZ MATEOS	CE	B	CS
169	02	JOJUTLA	031	ZACATEPEC	0001	ZACATEPEC DE HIDALGO	MSSSA002081	ZACATEPEC	CE	H	CS
170	03	CUAUTLA	032	ZACUALPAN	0001	ZACUALPAN DE AMILPAS	MSSSA002093	ZACUALPAN	CE	E	CS

	Clave Jur	Nombre Jur	Clave Municipio	Nombre Municipio	Clave Localidad	Nombre Localidad	CLUES	Nombre de la Unidad	Tipo de Establecimiento	Tipología	Tipología SINERHIAS
171	03	CUAUTLA	032	ZACUALPAN	0006	TLACOTEPEC	MSSSA002105	TLACOTEPEC	CE	E	CS
172	03	CUAUTLA	033	TEMOAC	0001	TEMOAC	MSSSA002110	TEMOAC	CE	E	CS
173	03	CUAUTLA	033	TEMOAC	0002	AMILCINGO	MSSSA002122	AMILCINGO	CE	D	CS
174	03	CUAUTLA	033	TEMOAC	0003	HUAZULCO	MSSSA002134	HUAZULCO	CE	D	CS
175	03	CUAUTLA	033	TEMOAC	0004	POOTLAN (BARRIO SANTO TOMAS)	MSSSA002146	POOTLÁN	CE	A	CS
176	01	CUERNAVACA	015	MIACATLÁN	0001	MIACATLAN	MSSSA002151	LA TOMA	CE	D	CS
177	02	JOJUTLA	001	AMACUZAC	0001	AMACUZAC	MSSSA002303	AMACUZAC	CE	I	CS
178	01	CUERNAVACA	028	XOCHITEPEC	0001	XOCHITEPEC	MSSSA002315	XOCHITEPEC	CE	F	CS
179	03	CUAUTLA	019	TEPALCINGO	0001	TEPALCINGO	MSSSA002320	TEPALCINGO	CE	J	CS
180	02	JOJUTLA	012	JOJUTLA	0011	TEHUIXTLA	MSSSA002356	TEHUIXTLA	CE	L	CS
181	02	JOJUTLA	024	TLALTIZAPÁN	0013	SANTA ROSA TREINTA	MSSSA002624	SANTA ROSA 30	CE	G	CS
182	03	CUAUTLA	004	AYALA	0026	TENEXTEPANGO	MSSSA002636	TENEXTEPANGO	CE	H	CS
183	01	CUERNAVACA	018	TEMIXCO	0004	CUENTEPEC	MSSSA002641	CUENTEPEC	CE	D	CS
184	02	JOJUTLA	001	AMACUZAC	0003	CASAHUATLAN	MSSSA002653	CASAHUATLAN II	CE	A	CS
185	03	CUAUTLA	029	YAUTEPEC	0013	OAXTEPEC	MSSSA002706	OAXTEPEC	CE	F	CS
186	01	CUERNAVACA	007	CUERNAVACA	0119	SANTA MARIA	MSSSA002711	SANTA MA. AHUACATITLAN	CE	E	CS
187	01	CUERNAVACA	007	CUERNAVACA	0001	CUERNAVACA	MSSSA002723	TLALTENANGO	CE	I	CS
188	01	CUERNAVACA	005	COATLÁN DEL RÍO	0001	COATLAN DEL RIO	MSSSA002735	COATLAN DEL RÍO	CE	C	CS
189	03	CUAUTLA	029	YAUTEPEC	0012	OACALCO	MSSSA002776	OACALCO	CE	D	CS
190	02	JOJUTLA	017	PUENTE DE IXTLA	0007	TILZAPOTLA	MSSSA002781	TILZAPOTLA	CE	F	CS
191	02	JOJUTLA	024	TLALTIZAPÁN	0016	SAN RAFAEL ZARAGOZA	MSSSA002793	SAN RAFAEL ZARAGOZA	CE	A	CS
192	01	CUERNAVACA	008	EMILIANO ZAPATA	0001	EMILIANO ZAPATA	MSSSA002805	EMILIANO ZAPATA	CE	G	CS
193	01	CUERNAVACA	015	MIACATLÁN	0004	COATETELCO	MSSSA002810	COATETELCO	CE	G	CS
194	03	CUAUTLA	002	ATLATLAHUCAN	0001	ATLATLAHUCAN	MSSSA002822	ATLATLAHUCAN	CE	G	CS
195	02	JOJUTLA	012	JOJUTLA	0012	TEQUESQUITENGO	MSSSA002875	TEQUESQUITENGO	CE	F	CS
196	03	CUAUTLA	023	TLALNEPANTLA	0002	FELIPE NERI (CUATEPEC)	MSSSA002892	FELIPE NERI	CE	A	CS
197	01	CUERNAVACA	007	CUERNAVACA	0001	CUERNAVACA	MSSSA002904	C.S. CHIPITLAN	CE	F	CS
198	01	CUERNAVACA	011	JIUTEPEC	0001	JIUTEPEC	MSSSA002916	C.S. TEJALPA	CE	H	CS
199	03	CUAUTLA	023	TLALNEPANTLA	0001	TLALNEPANTLA	MSSSA002921	TLALNEPANTLA	CE	E	CS
200	03	CUAUTLA	029	YAUTEPEC	0007	IGNACIO BASTIDA (SANTA CATARINA TLAYCA)	MSSSA002945	IGNACIO BASTIDA	CE	A	CS
201	03	CUAUTLA	006	CUAUTLA	0032	PEÑA FLORES (PALO VERDE)	MSSSA002986	CENTRO DE SALUD PEÑA FLORES	CE	H	CS

FUENTE: Subsistema de Información de Equipamiento, Recursos Humanos e Infraestructura para la Salud (SINERHIAS 2018) cierre del 01 de enero al 31 de diciembre del 2018. Fecha de consulta: Septiembre 2019. Fecha de actualización: Octubre 2018.
Elaboró: Departamento de Evaluación

Catálogo de descripción de variables CLUES

CLAVE CORTA DE LA INSTITUCION	TIPO ESTABLECIMIENTO	NOMBRE TIPO ESTABLECIMIENTO	CLAVE TIPO ESTABLECIMIENTO	CLAVE DE TIPOLOGIA	NOMBRE DE TIPOLOGIA	NOMBRE DE SUBTIPOLOGIA
SSA	CE	DE CONSULTA EXTERNA	1	A	RURAL DE 01 NÚCLEO BÁSICO	NO ESPECIFICADO
SSA	CE	DE CONSULTA EXTERNA	1	B	RURAL DE 02 NÚCLEOS BÁSICOS	NO ESPECIFICADO
SSA	CE	DE CONSULTA EXTERNA	1	C	RURAL DE 03 NÚCLEOS BÁSICOS Y MÁS	NO ESPECIFICADO
SSA	CE	DE CONSULTA EXTERNA	1	D	URBANO DE 01 NÚCLEOS BÁSICOS	NO ESPECIFICADO
SSA	CE	DE CONSULTA EXTERNA	1	E	URBANO DE 02 NÚCLEOS BÁSICOS	NO ESPECIFICADO
SSA	CE	DE CONSULTA EXTERNA	1	F	URBANO DE 03 NÚCLEOS BÁSICOS	NO ESPECIFICADO
SSA	CE	DE CONSULTA EXTERNA	1	G	URBANO DE 04 NÚCLEOS BÁSICOS	NO ESPECIFICADO
SSA	CE	DE CONSULTA EXTERNA	1	H	URBANO DE 05 NÚCLEOS BÁSICOS	NO ESPECIFICADO
SSA	CE	DE CONSULTA EXTERNA	1	I	URBANO DE 06 NÚCLEOS BÁSICOS	NO ESPECIFICADO
SSA	CE	DE CONSULTA EXTERNA	1	J	URBANO DE 07 NÚCLEOS BÁSICOS	NO ESPECIFICADO
SSA	CE	DE CONSULTA EXTERNA	1	K	URBANO DE 08 NÚCLEOS BÁSICOS	NO ESPECIFICADO
SSA	CE	DE CONSULTA EXTERNA	1	L	URBANO DE 09 NÚCLEOS BÁSICOS	NO ESPECIFICADO
SSA	HO	DE HOSPITALIZACIÓN	2	M	HOSPITAL GENERAL	NO ESPECIFICADO
SSA	HO	DE HOSPITALIZACIÓN	2	N	HOSPITAL INTEGRAL (COMUNITARIO)	NO ESPECIFICADO
SSA	HO	DE HOSPITALIZACIÓN	2	O	HOSPITAL ESPECIALIZADO	HOSPITALES REGIONALES DE ALTA ESPECIALIDAD
SSA		DE APOYO	3	OFI	OFICINAS ADMINISTRATIVAS	NO ESPECIFICADO
SSA	CE	DE CONSULTA EXTERNA	1	P	UNIDAD MÓVIL	NO ESPECIFICADO
SSA	CE	DE CONSULTA EXTERNA	1	Q	URBANO DE 10 NÚCLEOS BÁSICOS	NO ESPECIFICADO
SSA	CE	DE CONSULTA EXTERNA	1	S	URBANO DE 12 NÚCLEOS BÁSICOS Y MÁS	NO ESPECIFICADO
SSA	CE	DE CONSULTA EXTERNA	1	UNE	UNIDAD DE ESPECIALIDADES MÉDICAS (UNEMES)	UNEMES CAPASIT (VIH/SIDA)
SSA	CE	DE CONSULTA EXTERNA	1	UNE	UNIDAD DE ESPECIALIDADES MÉDICAS (UNEMES)	UNEMES DE ADICCIONES, CAPA, NUEVA VIDA
SSA	CE	DE CONSULTA EXTERNA	1	UNE	UNIDAD DE ESPECIALIDADES MÉDICAS (UNEMES)	UNEMES DE HEMODIÁLISIS
SSA	CE	DE CONSULTA EXTERNA	1	UNE	UNIDAD DE ESPECIALIDADES MÉDICAS (UNEMES)	UNEMES DE SALUD MENTAL
SSA	CE	DE CONSULTA EXTERNA	1	UNE	UNIDAD DE ESPECIALIDADES MÉDICAS (UNEMES)	UNEMES OTRAS

FUENTE: Cubos dinámicos CLUES- DGIS 2018, cierre del 01 de enero al 31 de diciembre del 2018. Fecha de consulta: Septiembre 2019. Fecha de actualización: Octubre 2018.
Elaboró: Departamento de Evaluación.

Diagnóstico Estatal de Salud
D.R. © Servicios de Salud de Morelos 2019, México.