

3.1 INFRAESTRUCTURA

3.1.4.- Unidades Médicas Móviles: Mapa de la Red de SSM (Estatad)

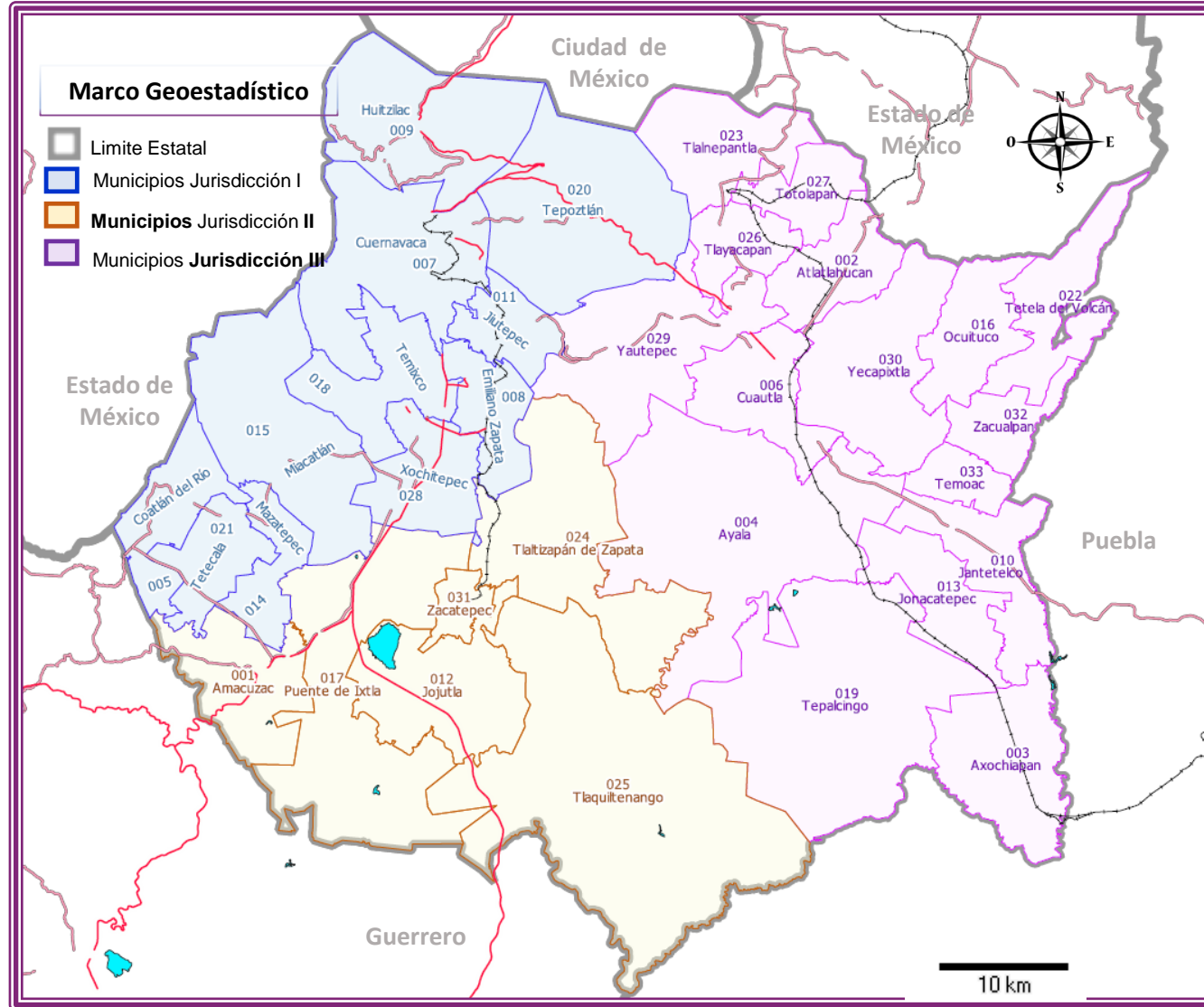
Mapa del Estado de Morelos por Jurisdicciones

Jurisdicción 01 "Cuernavaca"

Jurisdicción	Municipio
01 Cuernavaca	005 Coatlán del Río
01 Cuernavaca	007 Cuernavaca
01 Cuernavaca	008 Emiliano Zapata
01 Cuernavaca	009 Huitzilac
01 Cuernavaca	011 Jiutepec
01 Cuernavaca	014 Mazatepec
01 Cuernavaca	015 Miacatlán
01 Cuernavaca	018 Temixco
01 Cuernavaca	020 Tepoztlán
01 Cuernavaca	021 Tetecala
01 Cuernavaca	028 Xochitepec

Jurisdicción 02 "Jojutla"

Jurisdicción	Municipio
02 Jojutla	001 Amacuzac
02 Jojutla	012 Jojutla
02 Jojutla	017 Puente de Ixtla
02 Jojutla	024 Tlaltizapán
02 Jojutla	025 Tlaquiltenango
02 Jojutla	031 Zacatepec



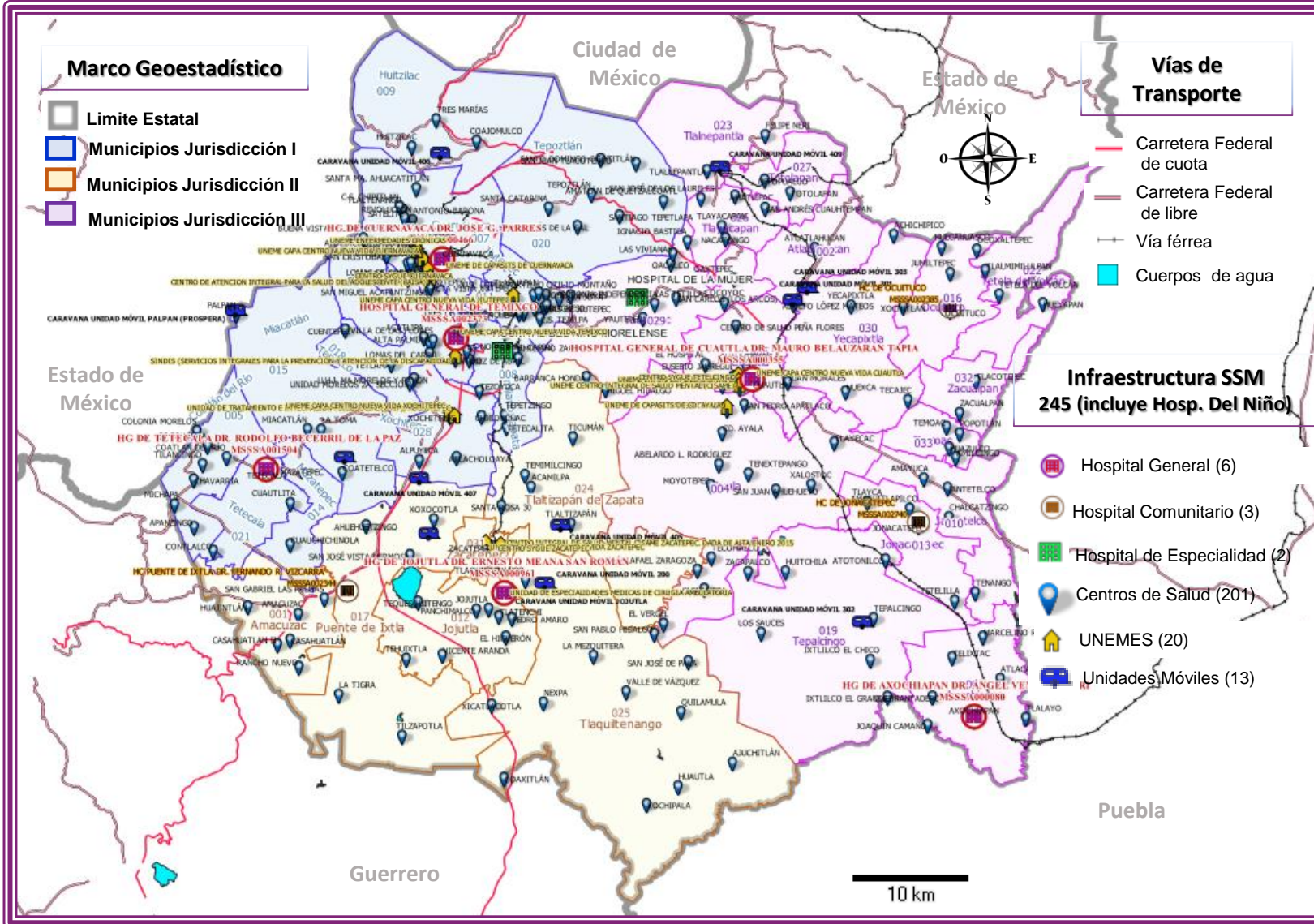
Jurisdicción 03 "Cautla"

Jurisdicción	Municipio
03 Cautla	002 Atlatlahucan
03 Cautla	003 Axochiapan
03 Cautla	004 Ayala
03 Cautla	006 Cautla
03 Cautla	010 Jantetelco
03 Cautla	013 Jonacatepec
03 Cautla	016 Ocuilco
03 Cautla	019 Tepalcingo
03 Cautla	022 Tetela del Volcán
03 Cautla	023 Tlalnepantla
03 Cautla	026 Tlayacapan
03 Cautla	027 Totolapan
03 Cautla	029 Yautepec
03 Cautla	030 Yecapixtla
03 Cautla	032 Zacualpan
03 Cautla	033 Temoac

Vías de Transporte

- Carretera Federal de cuota
- Carretera Federal de libre
- Vía férrea
- Cuerpos de agua

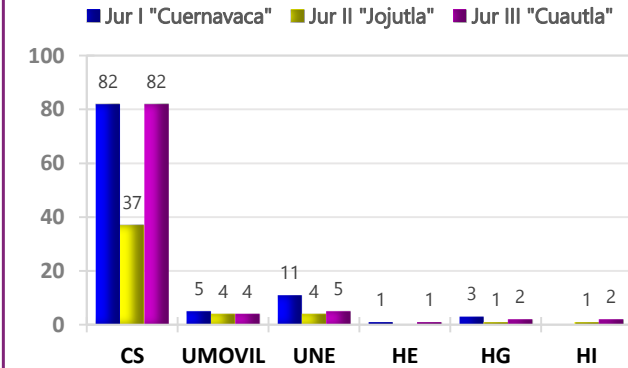
Infraestructura en Salud (SSM), Morelos 2018.



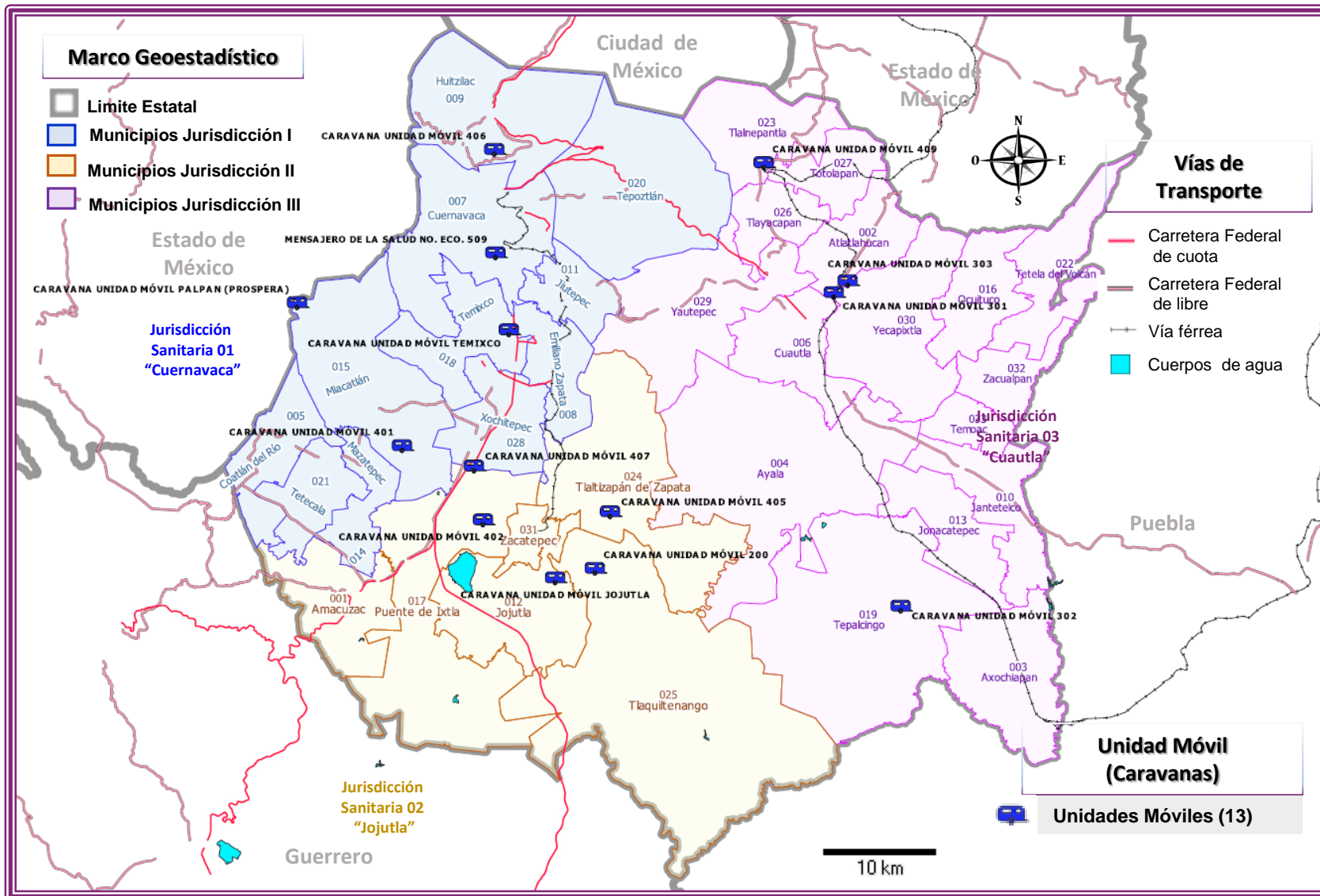
Infraestructura en Salud SSM	Total SSM	Jur I "Cuernavaca"	Jur II "Jojutla"	Jur III "Cuautla"
TOTAL CE	234	98	45	91
CS	201	82	37	82
UMOVIL	13	5	4	4
UNE	20	11	4	5
TOTAL HO	11	4	2	5
HE	2	1		1
HG	6	3	1	2
HI	3		1	2
Total SSM	245	102	47	96

Unidades Médicas	Descripción	Unidad Médica
CE	Consulta Externa	
CS	Centros de Salud	
UMOVIL	Unidades Móviles	
UNE	Unidad de Especialidades Médicas	
HO	Hospitalización	
HE	Hospital de Especialidad	
HG	Hospital General	
HI	Hospital Integral (Comunitario)	

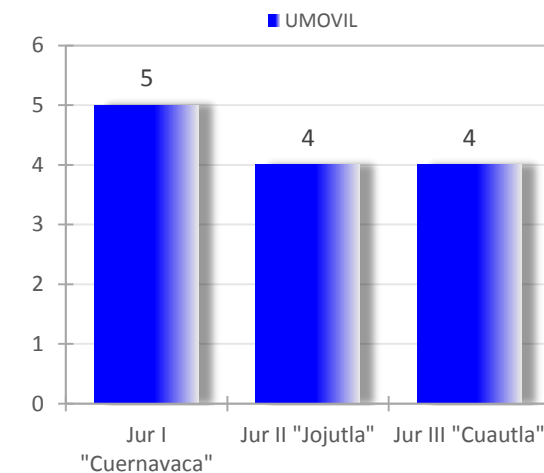
Infraestructura en Salud SSM, por Jurisdicción Morelos, 2018.



Infraestructura de Unidades Médicas Móviles de Morelos (SSM), 2018.



Infraestructura en salud SSM, Unidades Moviles Morelos, 2018.



Infraestructura Unidades Móviles

Total SSM	13
Jur I "Cuernavaca"	5
Jur II "Jojutla"	4
Jur III "Cautla"	4

Infraestructura de Unidades Médicas Móviles SSM, Morelos 2018.

Clave Jur	Nombre Jur	Clave Municipio	Nombre Municipio	Clave Localidad	Nombre Localidad	CLUES	Nombre de la Unidad	Tipo de Establecimiento	Tipología	Tipología SINERHIAS
01	CUERNAVACA	007	CUERNAVACA	0001	CUERNAVACA	MSSSA000471	MENSAJERO DE LA SALUD NO. ECO. 509	CE	P	UMOVIL
02	JOJUTLA	025	TLAQUILTENANGO	0031	UNIDAD HABITACIONAL EMILIANO ZAPATA	MSSSA002426	CARAVANA UNIDAD MÓVIL 200	CE	P	UMOVIL
03	CUAUTLA	030	YECAPIXTLA	0021	ADOLFO LOPEZ MATEOS	MSSSA002431	CARAVANA UNIDAD MÓVIL 301	CE	P	UMOVIL
03	CUAUTLA	019	TEPALCINGO	0043	COLONIA EMILIANO ZAPATA	MSSSA002443	CARAVANA UNIDAD MÓVIL 302	CE	P	UMOVIL
03	CUAUTLA	002	ATLATLAHUCAN	0025	COLONIA SAN FRANCISCO	MSSSA002455	CARAVANA UNIDAD MÓVIL 303	CE	P	UMOVIL
01	CUERNAVACA	018	TEMIXCO	0001	TEMIXCO	MSSSA002460	CARAVANA UNIDAD MÓVIL TEMIXCO	CE	P	UMOVIL
01	CUERNAVACA	015	MIACATLÁN	0048	COLONIA 3 DE MAYO	MSSSA002472	CARAVANA UNIDAD MÓVIL 401	CE	P	UMOVIL
02	JOJUTLA	017	PUENTE DE IXTLA	0132	CAMPO ANENEHUILCO	MSSSA002484	CARAVANA UNIDAD MÓVIL 402	CE	P	UMOVIL
02	JOJUTLA	012	JOJUTLA	0001	JOJUTLA	MSSSA002496	CARAVANA UNIDAD MÓVIL JOJUTLA	CE	P	UMOVIL
02	JOJUTLA	024	TLALTIZAPÁN DE ZAPATA	0042	UNIDAD HABITACIONAL NUMERO 1 EMILIANO ZAPATA (LAS GALERAS)	MSSSA002513	CARAVANA UNIDAD MÓVIL 405	CE	P	UMOVIL
01	CUERNAVACA	009	HUITZILAC	0090	TETECUINTLA	MSSSA002525	CARAVANA UNIDAD MÓVIL 406	CE	P	UMOVIL
01	CUERNAVACA	028	XOCHITEPEC	0069	COLONIA LA PINTORA	MSSSA002530	CARAVANA UNIDAD MÓVIL 407	CE	P	UMOVIL
03	CUAUTLA	023	TLALNEPANTLA	0007	EL PEDREGAL	MSSSA002612	CARAVANA UNIDAD MÓVIL 409	CE	P	UMOVIL

Catálogo de descripción de variables CLUES

CLAVE CORTA DE LA INSTITUCION	TIPO ESTABLECIMIENTO	NOMBRE TIPO ESTABLECIMIENTO	CLAVE TIPO ESTABLECIMIENTO	CLAVE DE TIPOLOGIA	NOMBRE DE TIPOLOGIA	NOMBRE DE SUBTIPOLOGIA
SSA	CE	DE CONSULTA EXTERNA	1	A	RURAL DE 01 NÚCLEO BÁSICO	NO ESPECIFICADO
SSA	CE	DE CONSULTA EXTERNA	1	B	RURAL DE 02 NÚCLEOS BÁSICOS	NO ESPECIFICADO
SSA	CE	DE CONSULTA EXTERNA	1	C	RURAL DE 03 NÚCLEOS BÁSICOS Y MÁS	NO ESPECIFICADO
SSA	CE	DE CONSULTA EXTERNA	1	D	URBANO DE 01 NÚCLEOS BÁSICOS	NO ESPECIFICADO
SSA	CE	DE CONSULTA EXTERNA	1	E	URBANO DE 02 NÚCLEOS BÁSICOS	NO ESPECIFICADO
SSA	CE	DE CONSULTA EXTERNA	1	F	URBANO DE 03 NÚCLEOS BÁSICOS	NO ESPECIFICADO
SSA	CE	DE CONSULTA EXTERNA	1	G	URBANO DE 04 NÚCLEOS BÁSICOS	NO ESPECIFICADO
SSA	CE	DE CONSULTA EXTERNA	1	H	URBANO DE 05 NÚCLEOS BÁSICOS	NO ESPECIFICADO
SSA	CE	DE CONSULTA EXTERNA	1	I	URBANO DE 06 NÚCLEOS BÁSICOS	NO ESPECIFICADO
SSA	CE	DE CONSULTA EXTERNA	1	J	URBANO DE 07 NÚCLEOS BÁSICOS	NO ESPECIFICADO
SSA	CE	DE CONSULTA EXTERNA	1	K	URBANO DE 08 NÚCLEOS BÁSICOS	NO ESPECIFICADO
SSA	CE	DE CONSULTA EXTERNA	1	L	URBANO DE 09 NÚCLEOS BÁSICOS	NO ESPECIFICADO
SSA	HO	DE HOSPITALIZACIÓN	2	M	HOSPITAL GENERAL	NO ESPECIFICADO
SSA	HO	DE HOSPITALIZACIÓN	2	N	HOSPITAL INTEGRAL (COMUNITARIO)	NO ESPECIFICADO
SSA	HO	DE HOSPITALIZACIÓN	2	O	HOSPITAL ESPECIALIZADO	HOSPITALES REGIONALES DE ALTA ESPECIALIDAD
SSA		DE APOYO	3	OFI	OFICINAS ADMINISTRATIVAS	NO ESPECIFICADO
SSA	CE	DE CONSULTA EXTERNA	1	P	UNIDAD MÓVIL	NO ESPECIFICADO
SSA	CE	DE CONSULTA EXTERNA	1	Q	URBANO DE 10 NÚCLEOS BÁSICOS	NO ESPECIFICADO
SSA	CE	DE CONSULTA EXTERNA	1	S	URBANO DE 12 NÚCLEOS BÁSICOS Y MÁS	NO ESPECIFICADO
SSA	CE	DE CONSULTA EXTERNA	1	UNE	UNIDAD DE ESPECIALIDADES MÉDICAS (UNEMES)	UNEMES CAPASIT (VIH/SIDA)
SSA	CE	DE CONSULTA EXTERNA	1	UNE	UNIDAD DE ESPECIALIDADES MÉDICAS (UNEMES)	UNEMES DE ADICCIONES, CAPA, NUEVA VIDA
SSA	CE	DE CONSULTA EXTERNA	1	UNE	UNIDAD DE ESPECIALIDADES MÉDICAS (UNEMES)	UNEMES DE HEMODIÁLISIS
SSA	CE	DE CONSULTA EXTERNA	1	UNE	UNIDAD DE ESPECIALIDADES MÉDICAS (UNEMES)	UNEMES DE SALUD MENTAL
SSA	CE	DE CONSULTA EXTERNA	1	UNE	UNIDAD DE ESPECIALIDADES MÉDICAS (UNEMES)	UNEMES OTRAS

FUENTE: Cubos dinámicos CLUES- DGIS 2018, cierre del 01 de enero al 31 de diciembre del 2018. Fecha de consulta: Septiembre 2019. Fecha de actualización: Octubre 2018.
 Elaboró: Departamento de Evaluación.