

Municipio: Atlatlahucan

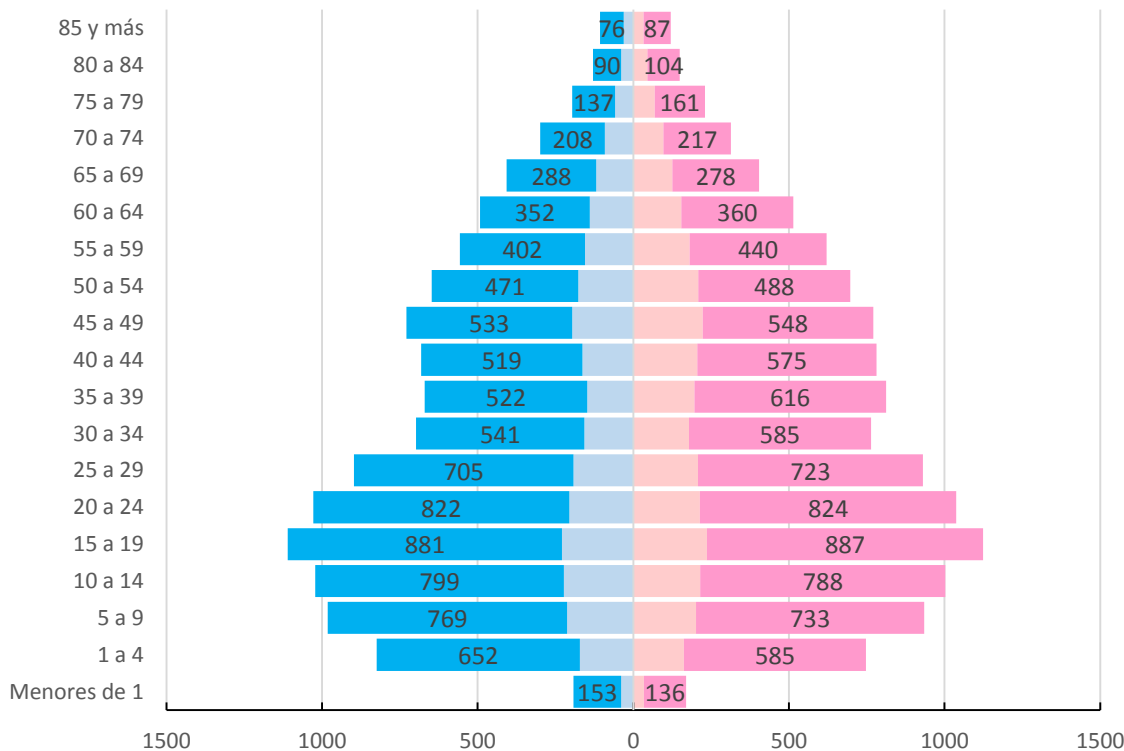
Jurisdicción Sanitaria III

UNIDADES DE SALUD
UNIDADES DE PRIMER NIVEL: 1
UNIDADES DE SEGUNDO NIVEL: 0
UNIDADES DE TERCER NIVEL: 0
UNIDADES MÉDICAS MÓVILES: 2
 1 - Tipo 0
 1 - Tipo II



Piramide poblacional por condición de derechohabiencia
Municipio de Atlatlahucan, 2019

■ Hombres con derechohabiencia ■ Hombres sin derechohabiencia
 ■ Mujeres con derechohabiencia ■ Mujeres sin derechohabiencia



Municipio: Atlatlahucan

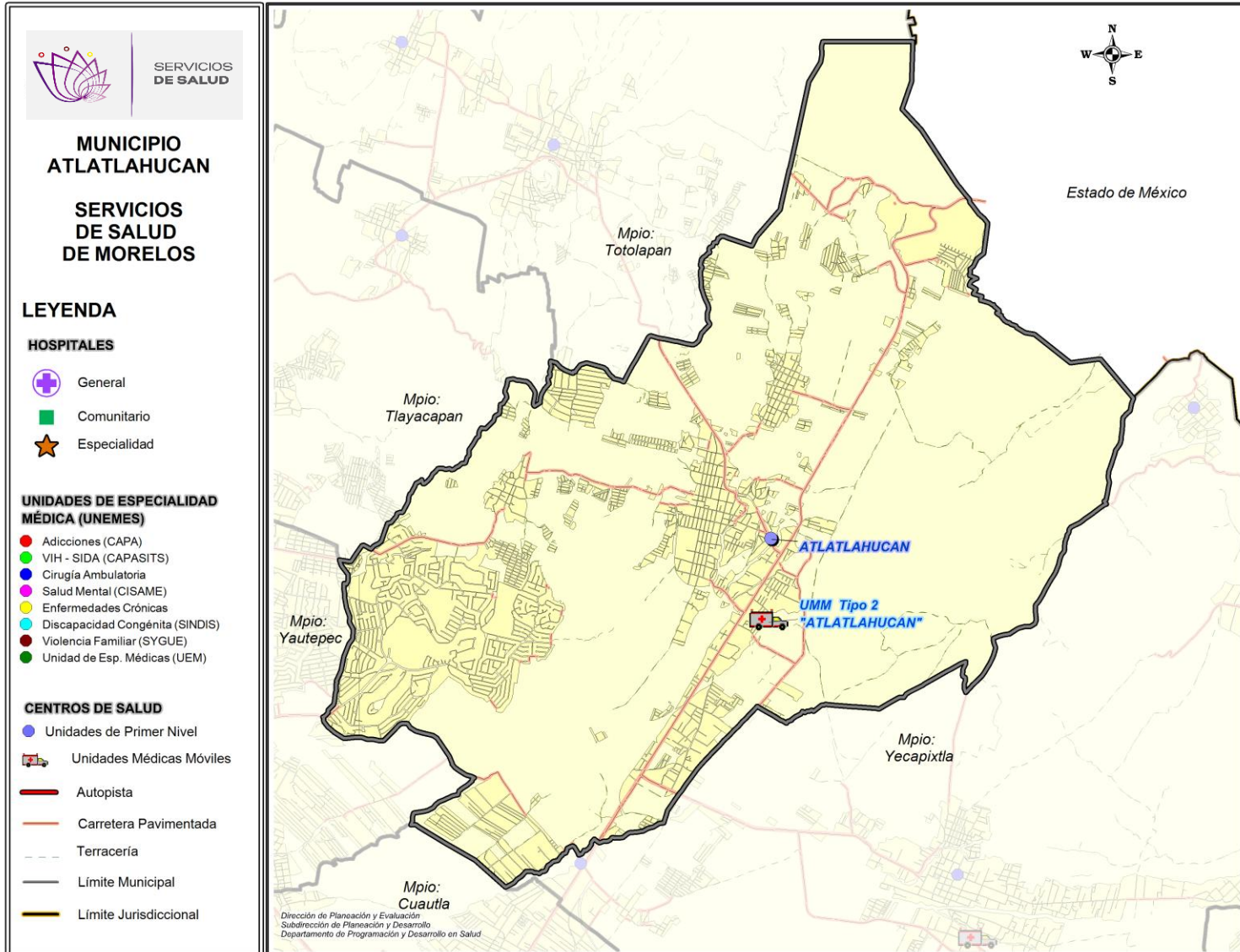
Jurisdicción Sanitaria III

POBLACIÓN DEL MUNICIPIO DE ATLATLAHUCAN, MORELOS 2019.

Edad quin.	Con Derechohabiencia			Sin Derechohabiencia			Población total general
	Masculino	Femenino	Total	Masculino	Femenino	Total	
< de 1	39	34	73	153	136	289	362
1 a 4	172	163	335	652	585	1,237	1,572
5 a 9	213	202	415	769	733	1,502	1,917
10 a 14	223	215	438	799	788	1,587	2,025
15 a 19	229	237	466	881	887	1,768	2,234
20 a 24	206	214	420	822	824	1,646	2,066
25 a 29	192	208	400	705	723	1,428	1,828
30 a 34	157	179	336	541	585	1,126	1,462
35 a 39	148	196	344	522	616	1,138	1,482
40 a 44	163	206	369	519	575	1,094	1,463
45 a 49	196	223	419	533	548	1,081	1,500
50 a 54	177	209	386	471	488	959	1,345
55 a 59	155	181	336	402	440	842	1,178
60 a 64	140	154	294	352	360	712	1,006
65 a 69	119	126	245	288	278	566	811
70 a 74	91	97	188	208	217	425	613
75 a 79	59	69	128	137	161	298	426
80 a 84	39	45	84	90	104	194	278
85 y más	31	33	64	76	87	163	227
Total	2,749	2,991	5,740	8,920	9,135	18,055	23,795



Ubicación Geográfica



Población por área de influencia



POBLACIÓN DEL ÁREA DE INFLUENCIA, 2019.

CLUES: MSSA002822	NOMBRE CLUES: ATLATLAHUCAN
MUNICIPIO SEDE: 002 ATLATLAHUCAN	LOCALIDAD SEDE: 0001 ATLATLAHUCAN
TIPOLOGÍA: G / URBANO DE 04 NÚCLEOS BÁSICOS	HOSPITAL DE REFERENCIA: HOSPITAL GENERAL DE CUAUTLA

CLAVE LOCALIDAD	NOMBRE DE LA LOCALIDAD	COLONIA	POBLACIÓN TOTAL	POBLACIÓN SSM
170020001	Atlatlahucan	-	10,001	7,987
170020002	Telchicayac (El Cabellito)	-	185	162
170020008	Colonia Kilómetro 88	-	824	648
170020009	Rancho Malpaís	-	0	0
170020014	San Diego Tepantongo	-	509	391
170020016	Santa Inés	-	107	100
170020018	Telminca	-	0	0
170020020	San Juan Texcalpan	-	1,463	1,317
170020021	Tlaltetelco (San Miguel Tlaltetelco)	-	1,793	1,523
170020022	Barranca Seca	-	9	8
170020024	El Oasis	-	23	18
170020025	Colonia San Francisco	-	1,264	1,025
170020028	Asociación de Colonos Hacienda la Alborada	-	88	55
170020029	El Astillero	-	366	300
170020030	Centro Asturiano de México	-	0	0
170020031	Rancho Zacanco (La Cueva)	-	181	168
170020036	Unidad Habitacional Vicente Guerrero	-	533	459
170020039	Rancho Temecatitla	-	38	28
170020040	Techichititla	-	25	20
170020041	Campo Chantepec	-	1	1
170020042	Cerrito del Goyero	-	1	1
170020043	Colonia el Salto	-	86	71
170020044	Los Cerritos	-	224	146
170020045	Fraccionamiento Framboyanes	-	37	26
170020046	Fraccionamiento Jardines de Jericó	-	6	1
170020047	El Jaral	-	8	7
170020049	Loma de Malpaís	-	14	13
170020050	Malpaís	-	6	6
170020052	Pozo del Jaral Uno	-	0	0

Fuente: Cubos Dinámicos de la Dirección General de Información en Salud (DGIS); Proyecciones de la Población por condición de derechohabiente, 2019, DGIS plataforma. Estudio de Regionalización Operativa (ERO). *Fecha consulta:* Marzo 2019. *Fecha de Actualización:* Mayo 2019. *Elaboró:* Departamento de Evaluación.



Morbilidad



MORBILIDAD DEL C.S. ATLATLHUCAN (CLUES: MSSSA002822) , 2018				
No.	PADECIMIENTO	CLAVE CIE10	CASOS	
			NÚM.	TASA *
1	Infecciones respiratorias agudas	J00-J06, J20, J21 excepto J02.0 y J03.0	1,558	95.28
2	Intoxicación por picadura de alacrán	T63.2, X22	364	22.26
3	Infecciones intestinales por otros organismos y las mal definidas	A04, A08-A09 excepto A08.0	320	19.57
4	Infección de vías urinarias	N30, N34, N39.0	294	17.98
5	Vulvovaginitis	N76	214	13.09
6	Úlceras, gastritis y duodenitis	K25-K29	38	2.32
7	Otitis media aguda	H65.0-H65.1	19	1.16
8	Conjuntivitis	H10	15	0.92
9	Violencia intrafamiliar	Y07.0-Y07.2	10	0.61
10	Diabetes mellitus no insulino dependiente (Tipo II)	E11-E14	8	0.49
	Resto de Diagnósticos	Resto de Diagnósticos	35	2.14
TOTAL			2,875	
POBLACIÓN RESPONSABILIDAD SSM, 2018:			16,352	

C.S. ATLATLAHUCAN (CLUES: MSSSA002822)

REPORTE SIS

Año	2012	2013	2014	2015	2016	2017
Total de Embarazadas 1° vez	204	236	263	208	183	268
Total de embarazadas Adolescentes 1° vez	58	60	85	55	50	82
Total de Pacientes de MPF	659	368	316	276	296	379
Total de Pacientes Referidos	536	0	0	0	769	531
Total de Pacientes Contrareferidos	0	0	0	0	0	6
Total DM en Tratamiento	101	55	68	60	120	102
Total DM en Control	37	10	26	30	29	21
Total HTA en Tratamiento	65	27	30	36	100	80
Total HTA en Control	31	18	23	27	92	65

Fuente: Subsistema de Prestación de Servicios (SIS) cierre anual 2012 - 2017, s/d= sin datos

Nombre: ATLATLAHUCAN

CLUES: MSSSA002822

Jurisdicción: No. III

Concepto	2018 p/	Concepto	2018 p/
Infraestructura			
Consultorios	7	Personal de enfermería	4
-Generales	5	-Enfermeras en contacto	4
-Estomatología	1	-Enfermeras en otra actividad	0
-Otros (nutrición)	1		
Salas de expulsión	0		
Recurso humano			
Médicos en contacto	6	Consulta otorgada	
-Generales	3	Consulta externa	21,424
-Odontólogos	1	-Consulta general	20,336
-Otros	0	-Consulta odontológica	1,088
Médicos pasantes	2		
-P. de medicina	2		
-P. de odontología	0		
		Indicadores de productividad 1/	
		Consulta general por médico general 2/	16.1
		Consulta odontológica por odontólogo 3/	4.3

p/ La información corresponde al cierre anual de 2018 p/ (Cifras preliminares).

1/Se consideran 252 días hábiles.

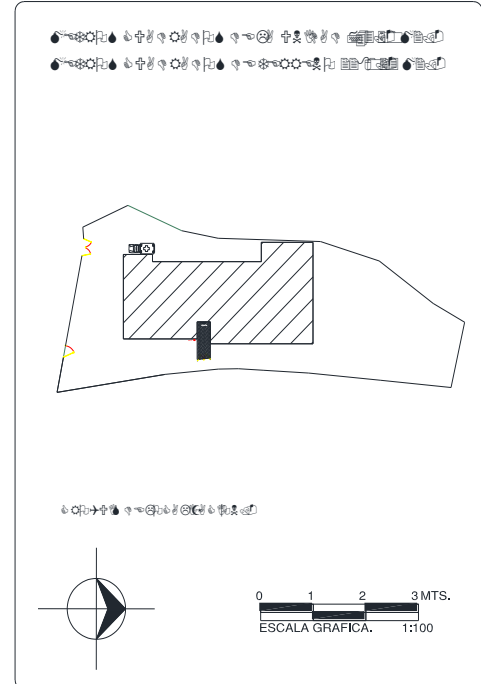
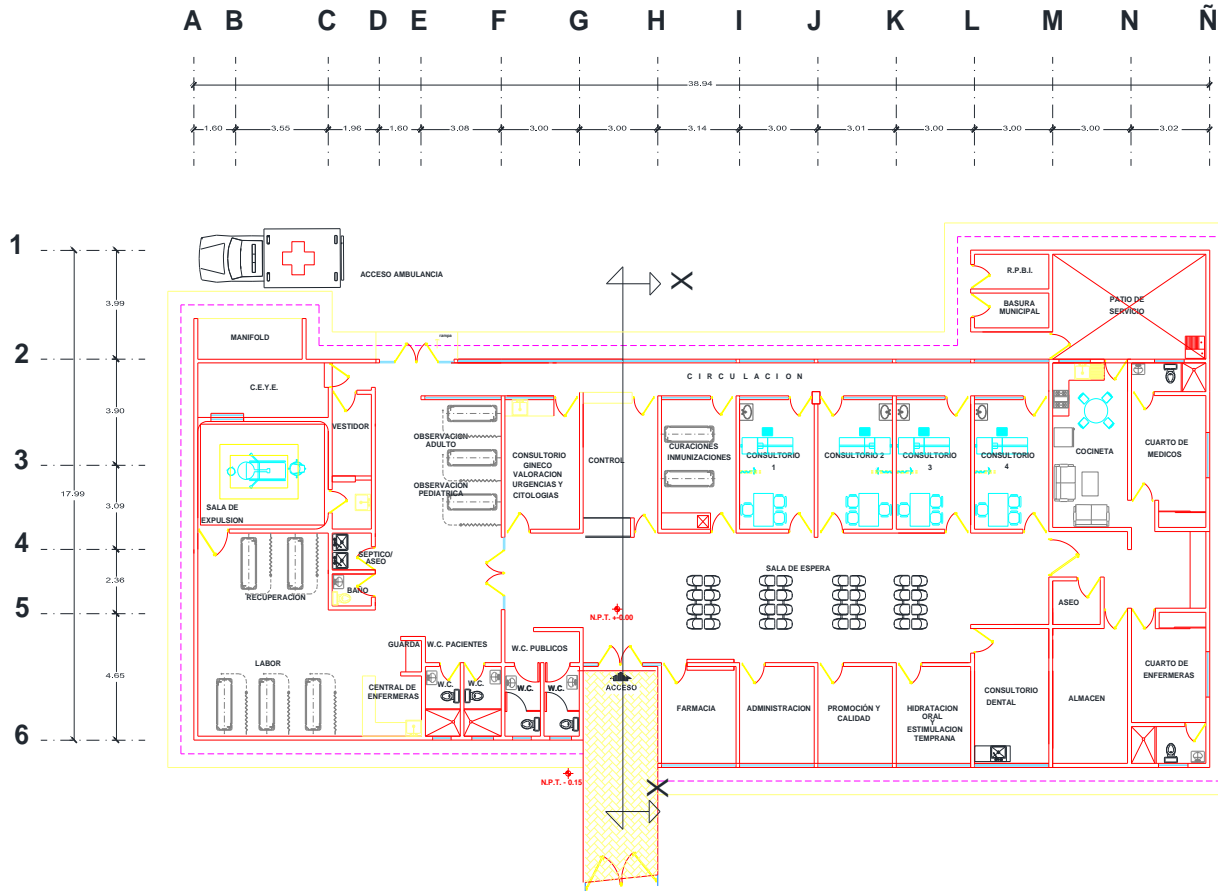
2/Incluye consulta general y médicos generales más pasantes de medicina.

3/Incluye consulta odontológica y odontólogos más pasantes de odontología.

Fuente: SSA/DGIS/Cubos dinámicos de información, 2018 p/.

SINEHIAS, Base de datos/SIS, Cubos dinámicos 2018 p/ (corte 12 de junio).

CS Atlatlahucan: Plano arquitectónico



CENTRO DE SALUD:	FECHA DE CONSTRUCCION:	
JURISDICCION SANITARIA:		
MUNICIPIO:	LOCALIDAD:	
PLANO:		
CLAVE CLUES:	FECHA DE ACTUALIZACION:	VALIDO:
REALIZO LEVANTAMIENTO:		