

# Municipio: Ocuituco

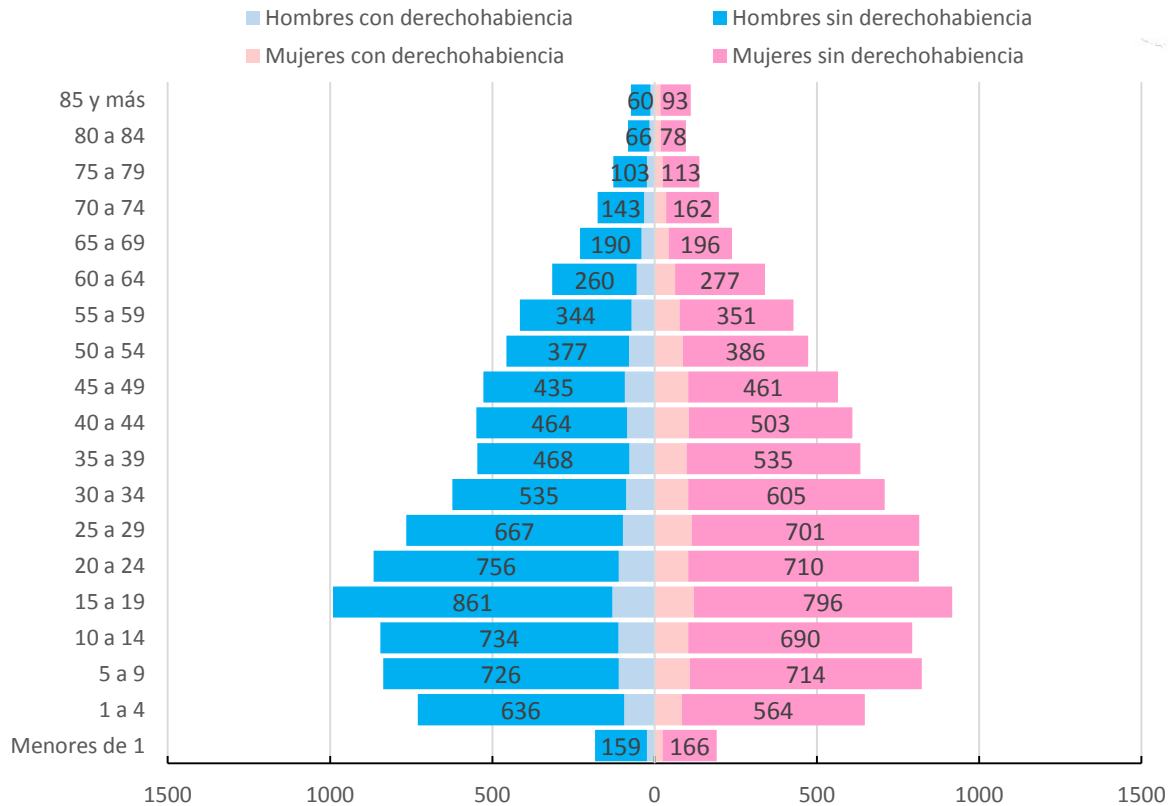


## UNIDADES DE SALUD

UNIDADES DE PRIMER NIVEL: 4  
UNIDADES DE SEGUNDO NIVEL: 1  
UNIDADES DE TERCER NIVEL: 0  
UNIDADES MEDICAS MOVILES: 1  
1 - Tipo II

## Jurisdicción Sanitaria III

**Piramide poblacional por condición de derechohabiencia  
Municipio de Ocuituco, 2019**

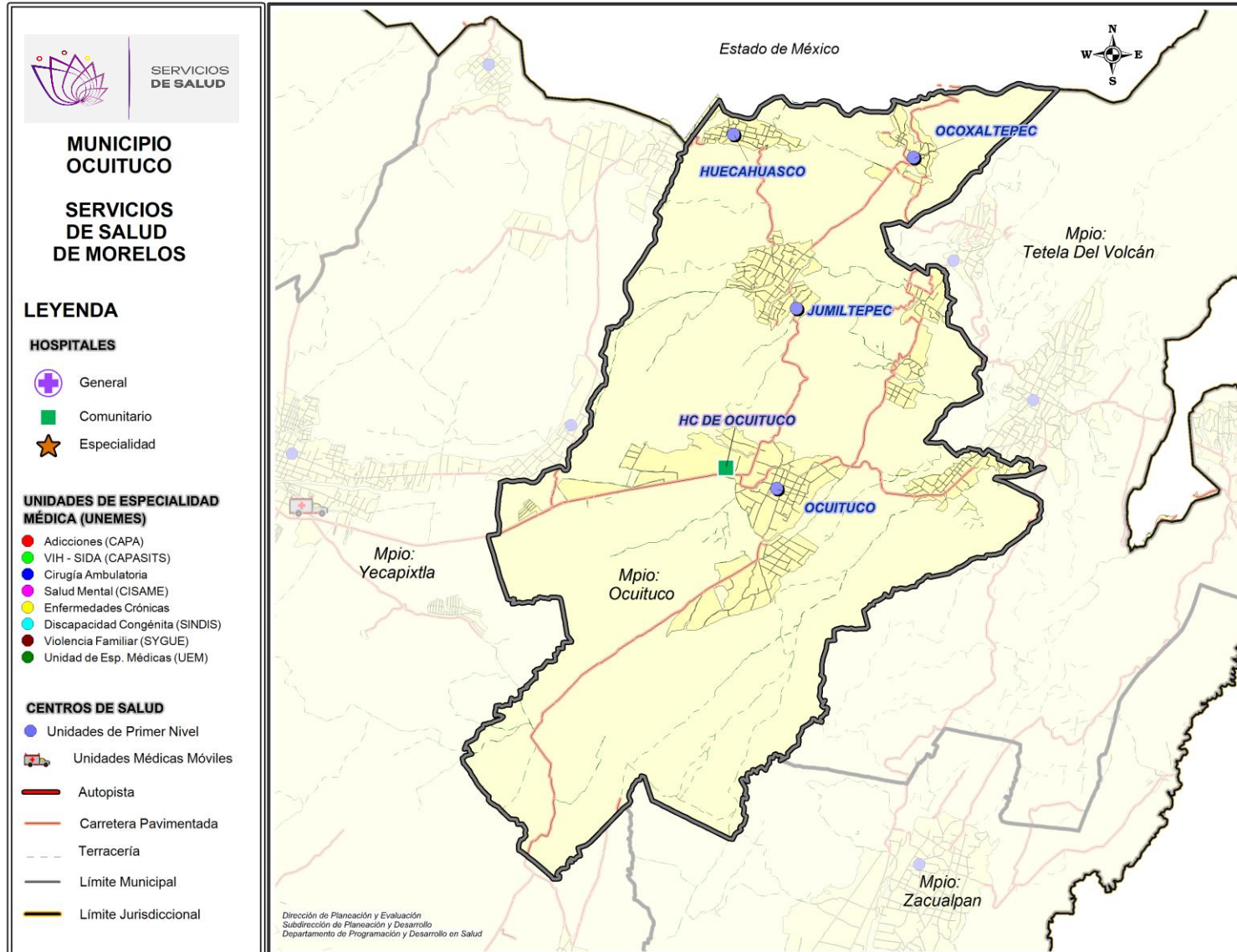


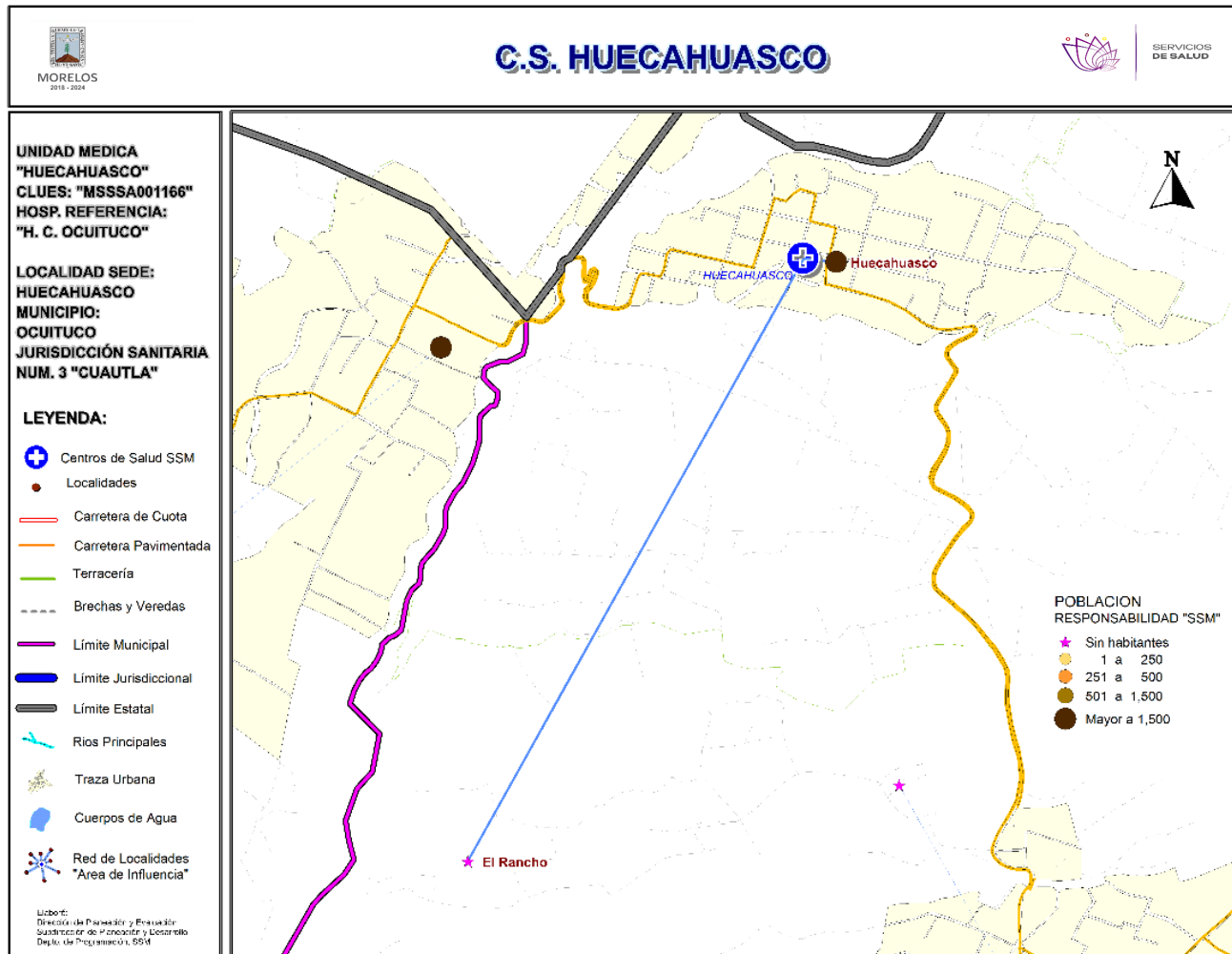
Ocuituco

# Municipio: Ocuiluco

## Jurisdicción Sanitaria III

POBLACIÓN MUNICIPIO DE OCUILUCO, MORELOS 2019.							
Edad quin.	Con Derechohabiencia			Sin Derechohabiencia			Población total general
	Masculino	Femenino	Total	Masculino	Femenino	Total	
< de 1	24	25	49	159	166	325	374
1 a 4	94	84	178	636	564	1,200	1,378
5 a 9	110	109	219	726	714	1,440	1,659
10 a 14	111	104	215	734	690	1,424	1,639
15 a 19	130	121	251	861	796	1,657	1,908
20 a 24	110	104	214	756	710	1,466	1,680
25 a 29	98	114	212	667	701	1,368	1,580
30 a 34	88	104	192	535	605	1,140	1,332
35 a 39	78	99	177	468	535	1,003	1,180
40 a 44	85	106	191	464	503	967	1,158
45 a 49	92	104	196	435	461	896	1,092
50 a 54	79	87	166	377	386	763	929
55 a 59	71	77	148	344	351	695	843
60 a 64	55	63	118	260	277	537	655
65 a 69	40	43	83	190	196	386	469
70 a 74	32	36	68	143	162	305	373
75 a 79	24	25	49	103	113	216	265
80 a 84	16	19	35	66	78	144	179
85 y más	13	18	31	60	93	153	184
<b>Total</b>	<b>1,350</b>	<b>1,442</b>	<b>2,792</b>	<b>7,984</b>	<b>8,101</b>	<b>16,085</b>	<b>18,877</b>





**\*Población afiliada al Seguro Popular: 1,676**



## Población por área de influencia



### POBLACIÓN DEL ÁREA DE INFLUENCIA, 2019.

<b>CLUES:</b> MSSSA001166	<b>NOMBRE CLUES:</b> HUECAHUASCO			
<b>MUNICIPIO SEDE:</b> 016 OCUITUCO	<b>LOCALIDAD SEDE:</b> 0002 HUECAHUASCO			
<b>TIPOLOGÍA:</b> A / RURAL DE 01 NÚCLEO BÁSICO	<b>HOSPITAL DE REFERENCIA:</b> HC DE OCUITUCO			
CLAVE LOCALIDAD	NOMBRE DE LA LOCALIDAD	COLONIA	POBLACIÓN TOTAL	POBLACIÓN SSM
170160002	Huecahuasco	-	1,999	1,878
170160060	El Rancho	-	0	0
<b>TOTAL POBLACIÓN DE LA UNIDAD MÉDICA</b>			<b>1,999</b>	<b>1,878</b>



# Morbilidad



MORBILIDAD DEL C.S. HUECAHUASCO (CLUES: MSSSA001166) , 2018				
No.	PADECIMIENTO	CLAVE CIE10	CASOS	
			NÚM.	TASA *
1	Infecciones respiratorias agudas	J00-J06, J20, J21 excepto J02.0 y J03.0	482	260.68
2	Infección de vías urinarias	N30, N34, N39.0	71	38.40
3	Obesidad	E66	34	18.39
4	Vulvovaginitis	N76	27	14.60
5	Candidiasis urogenital	B37.3-B37.4	16	8.65
6	Úlceras, gastritis y duodenitis	K25-K29	10	5.41
7	Infecciones intestinales por otros organismos y las mal definidas	A04, A08-A09 excepto A08.0	9	4.87
8	Varicela	B01	7	3.79
9	Otitis media aguda	H65.0-H65.1	7	3.79
10	Hipertensión arterial	I10-I15	7	3.79
	Resto de Diagnósticos	Resto de Diagnósticos	32	17.31
<b>TOTAL</b>			<b>702</b>	
<b>POBLACIÓN RESPONSABILIDAD SSM, 2018:</b>			<b>1,849</b>	

## C.S. HUECAHUASCO (CLUES: MSSSA001166)

### REPORTE SIS

Año	2012	2013	2014	2015	2016	2017
Total de Embarazadas 1° vez	45	65	45	29	50	50
Total de embarazadas Adolescentes 1° vez	21	21	21	21	17	24
Total de Pacientes de MPF	225	97	102	88	41	64
Total de Pacientes Referidos	103	53	60	81	104	98
Total de Pacientes Contrareferidos	2	0	0	9	0	0
Total DM en Tratamiento	47	55	25	44	0	39
Total DM en Control	26	29	19	37	0	11
Total HTA en Tratamiento	64	54	32	26	0	39
Total HTA en Control	36	34	25	21	0	30

Fuente: Subsistema de Prestación de Servicios (SIS) cierre anual 2012 - 2017, s/d= sin datos

**Nombre:** HUECAHUASCO

**CLUES:** MSSSA001166

**Jurisdicción:** No. III

Concepto	2018 p/	Concepto	2018 p/
<b>Infraestructura</b>			
<b>Consultorios</b>	<b>2</b>	<b>Personal de enfermería</b>	<b>1</b>
-Generales	2	-Enfermeras en contacto	1
-Estomatología	0	-Enfermeras en otra actividad	0
-Otros	0		
<b>Salas de expulsión</b>	<b>0</b>		
<b>Recurso humano</b>		<b>Consulta otorgada</b>	
<b>Médicos en contacto</b>	<b>2</b>	<b>Consulta externa</b>	<b>3,182</b>
-Generales	0	-Consulta general	3,182
-Odontólogos	0	-Consulta odontológica	0
-Otros	0		
<b>Médicos pasantes</b>	<b>2</b>		
-P. de medicina	2		
-P. de odontología	0		
		<b>Indicadores de productividad 1/</b>	
		Consulta general por médico general 2/	<b>6.3</b>
		Consulta odontológica por odontólogo 3/	<b>0</b>

p/ La información corresponde al cierre anual de 2018 p/ (Cifras preliminares).

1/Se consideran 252 días hábiles.

2/Incluye consulta general y médicos generales más pasantes de medicina.

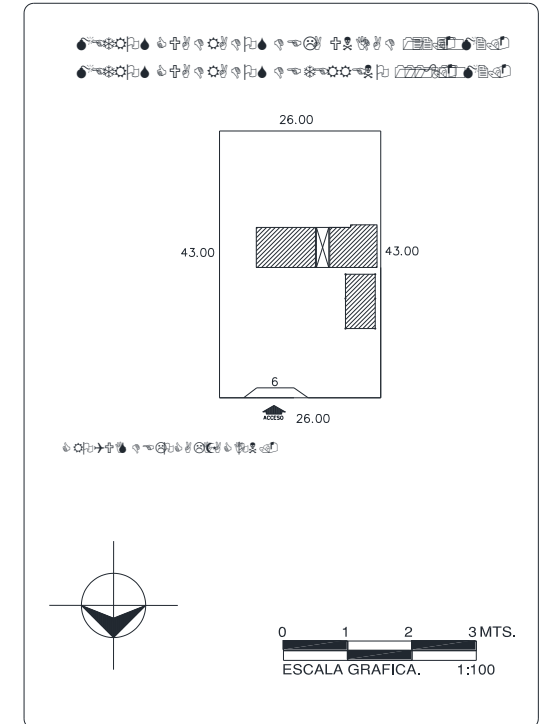
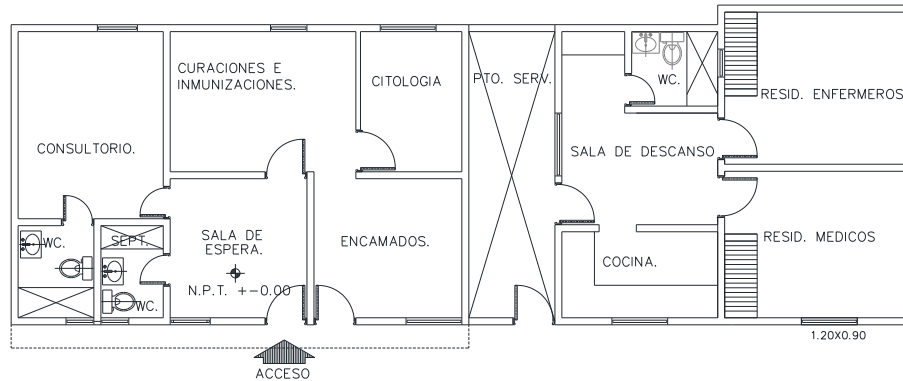
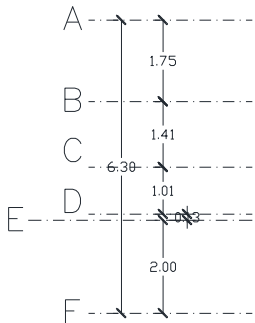
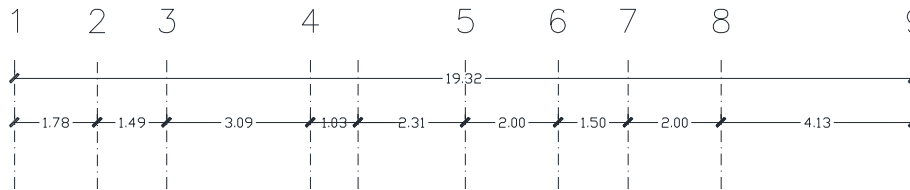
3/Incluye consulta odontológica y odontólogos más pasantes de odontología.

Fuente: SSA/DGIS/Cubos dinámicos de información, 2018 p/.

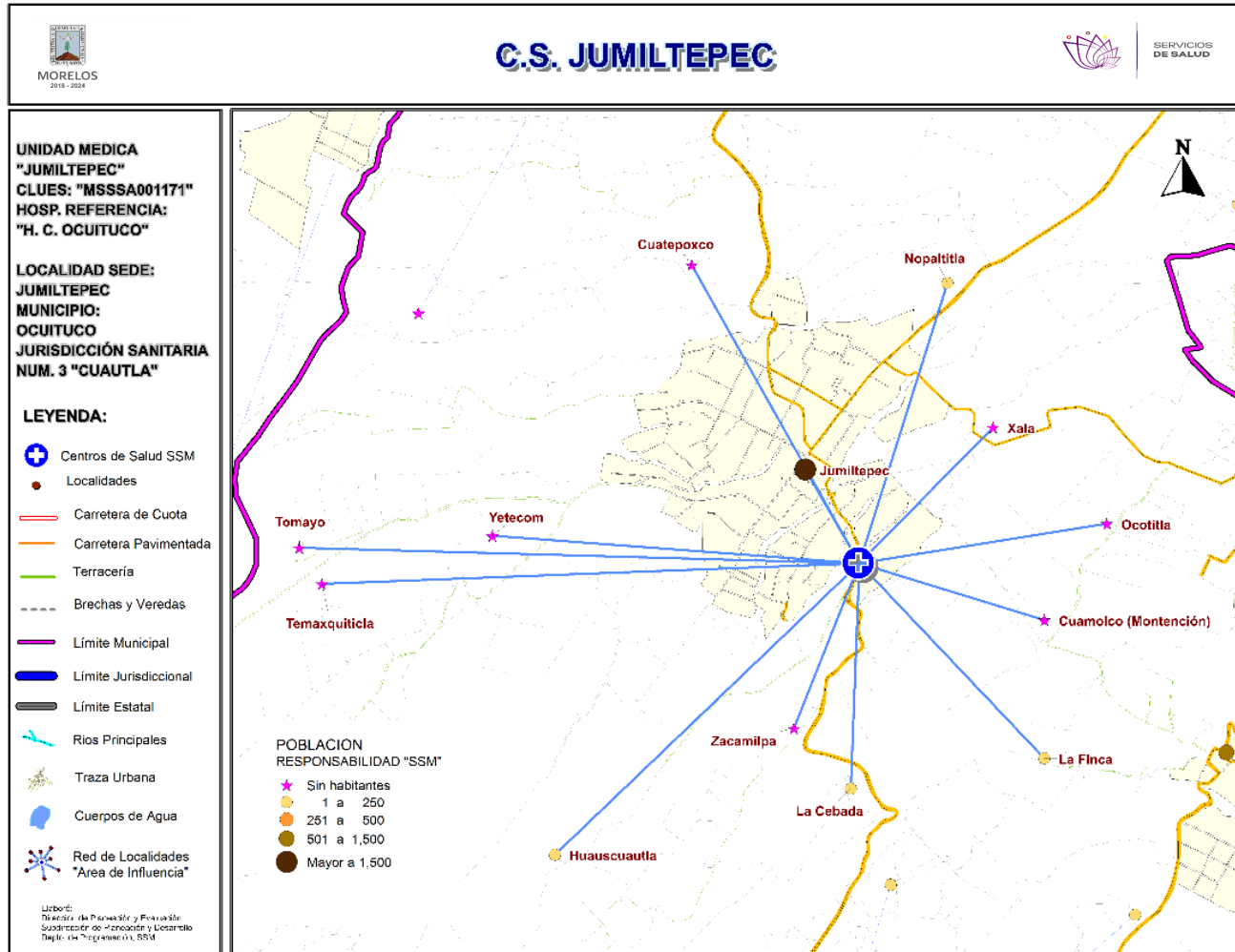
SINEHIAS, Base de datos/SIS, Cubos dinámicos 2018 p/ (corte 12 de junio).



# CS Huecahuasco: Plano arquitectónico



**CENTRO DE SALUD:**  **FECHA DE CONSTRUCCIÓN:**   
**JURISDICCION SANITARIA:**   
**MUNICIPIO:**  **LOCALIDAD:**   
**PLANO:**   
**CLAVE CLUES:**  **FECHA DE ACTUALIZACIÓN:**  **VALIDÓ:**   
**REALIZÓ LEVANTAMIENTO:**



**\*Población afiliada al Seguro Popular: 3,277**

## Población por área de influencia

### POBLACIÓN DEL ÁREA DE INFLUENCIA, 2019.

<b>CLUES:</b> MSSA001171				<b>NOMBRE CLUES:</b> JUMILTEPEC	
<b>MUNICIPIO SEDE:</b> 016 OCUITUCO				<b>LOCALIDAD SEDE:</b> 0005 JUMILTEPEC	
<b>TIPOLOGÍA:</b> D / URBANO DE 01 NÚCLEOS BÁSICOS				<b>HOSPITAL DE REFERENCIA:</b> HC DE OCUITUCO	
CLAVE LOCALIDAD	NOMBRE DE LA LOCALIDAD	COLONIA	POBLACIÓN TOTAL	POBLACIÓN SSM	
170160005	Jumiltepec	-	4,321	3,701	
170160015	Zacamilpa	-	0	0	
170160021	Cuatepoxco	-	0	0	
170160023	La Cebada	-	10	10	
170160025	Huascuautla	-	4	4	
170160026	Temaxquiticla	-	0	0	
170160027	Tomayo	-	0	0	
170160034	Cuamolco (Montención)	-	0	0	
170160036	La Finca	-	11	11	
170160040	Ocotitla	-	0	0	
170160045	Yetecom	-	0	0	
170160055	Xala	-	0	0	
170160057	Nopaltitla	-	11	11	
<b>TOTAL POBLACIÓN DE LA UNIDAD MÉDICA</b>			<b>4,357</b>	<b>3,737</b>	



# Morbilidad



MORBILIDAD DEL C.S. JUMILTEPEC (CLUES: MSSSA001171) , 2018				
No.	PADECIMIENTO	CLAVE CIE10	CASOS	
			NÚM.	TASA *
1	Infecciones respiratorias agudas	J00-J06, J20, J21 excepto J02.0 y J03.0	564	153.39
2	Infección de vías urinarias	N30, N34, N39.0	148	40.25
3	Infecciones intestinales por otros organismos y las mal definidas	A04, A08-A09 excepto A08.0	87	23.66
4	Vulvovaginitis	N76	48	13.05
5	Otitis media aguda	H65.0-H65.1	44	11.97
6	Gingivitis y enfermedad periodontal	K05	33	8.97
7	Herida por arma de fuego y punzocortantes	W32-W34	12	3.26
8	Conjuntivitis	H10	10	2.72
9	Tricomoniasis urogenital	A59.0	8	2.18
10	Depresión	F32	5	1.36
	Resto de Diagnósticos	Resto de Diagnósticos	13	3.54
<b>TOTAL</b>			<b>972</b>	
<b>POBLACIÓN RESPONSABILIDAD SSM, 2018:</b>			<b>3,677</b>	

## C.S. JUMILTEPEC (CLUES: MSSSA001171)

### REPORTE SIS

Año	2012	2013	2014	2015	2016	2017
Total de Embarazadas 1° vez	77	75	66	39	58	37
Total de embarazadas Adolescentes 1° vez	21	17	18	15	9	16
Total de Pacientes de MPF	146	180	198	142	154	9
Total de Pacientes Referidos	91	104	139	183	207	157
Total de Pacientes Contrareferidos	0	0	5	0	0	0
Total DM en Tratamiento	86	123	106	118	95	104
Total DM en Control	81	37	52	88	27	45
Total HTA en Tratamiento	127	159	147	140	103	113
Total HTA en Control	110	106	104	102	84	65

Fuente: Subsistema de Prestación de Servicios (SIS) cierre anual 2012 - 2017, s/d= sin datos

**Nombre:** JUMILTEPEC  
**CLUES:** MSSSA001171  
**Jurisdicción:** No. III

Concepto	2018 p/	Concepto	2018 p/
<b>Infraestructura</b>			
<b>Consultorios</b>	<b>3</b>	<b>Personal de enfermería</b>	<b>2</b>
-Generales	3	-Enfermeras en contacto	2
-Estomatología	0	-Enfermeras en otra actividad	0
-Otros	0		
<b>Salas de expulsión</b>	<b>0</b>		
<b>Recurso humano</b>			
<b>Médicos en contacto</b>	<b>2</b>	<b>Consulta otorgada</b>	
-Generales	0	<b>Consulta externa</b>	<b>3,910</b>
-Odontólogos	0	-Consulta general	3,910
-Otros	0	-Consulta odontológica	0
<b>Médicos pasantes</b>	<b>2</b>		
-P. de medicina	2		
-P. de odontología	0		
		<b>Indicadores de productividad 1/</b>	
		Consulta general por médico general 2/	<b>7.8</b>
		Consulta odontológica por odontólogo 3/	<b>0</b>

p/ La información corresponde al cierre anual de 2018 p/ (Cifras preliminares).

1/Se consideran 252 días hábiles.

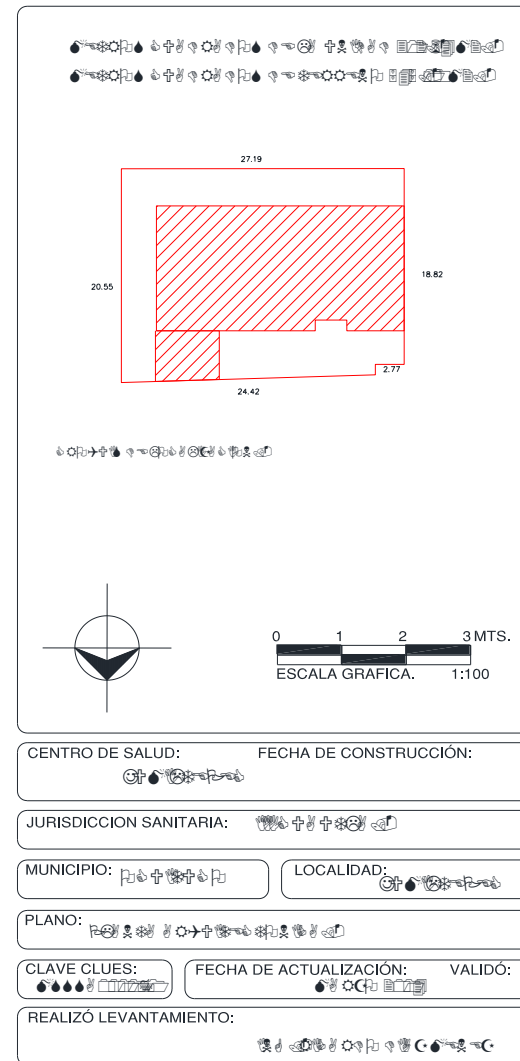
2/Incluye consulta general y médicos generales más pasantes de medicina.

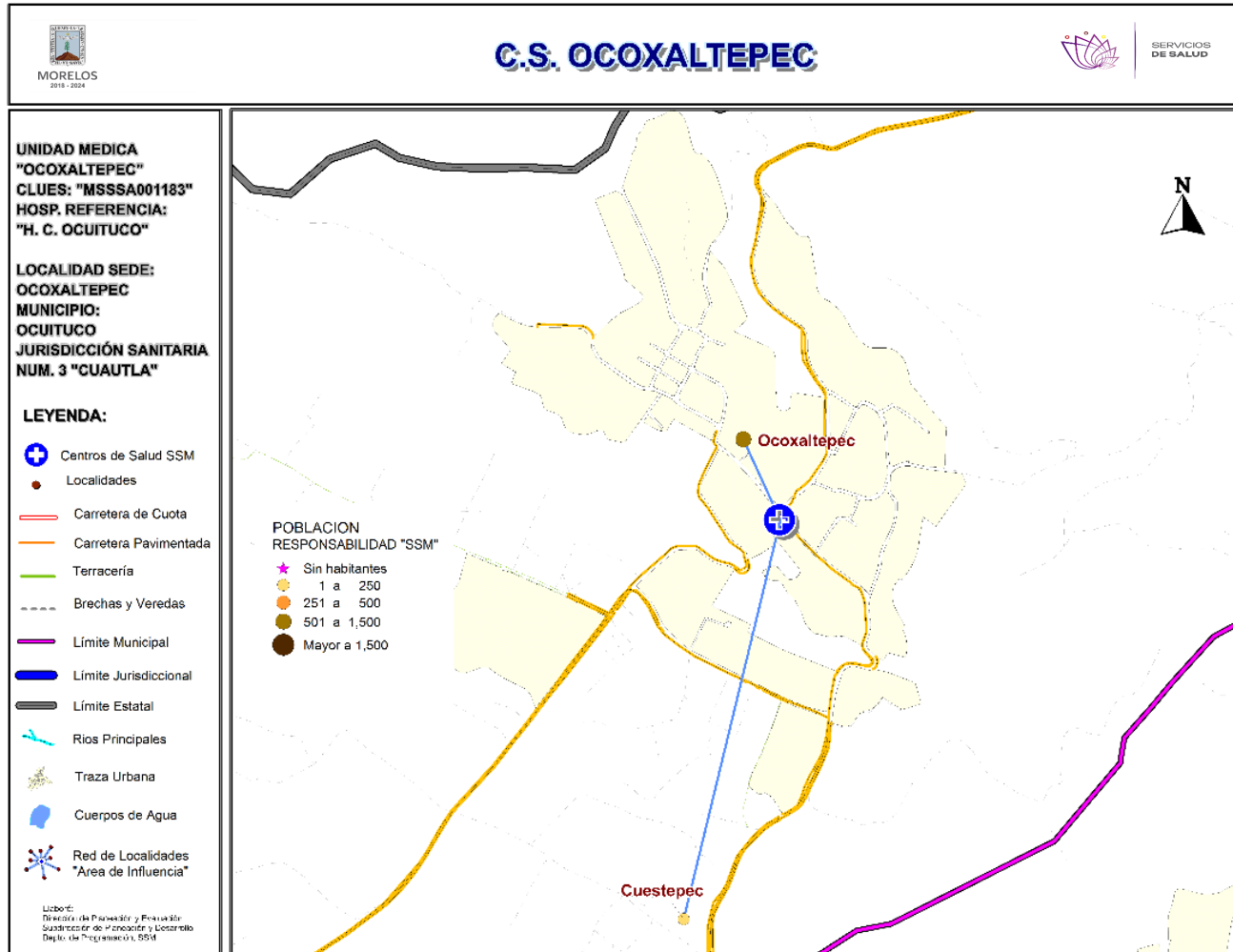
3/Incluye consulta odontológica y odontólogos más pasantes de odontología.

Fuente: SSA/DGIS/Cubos dinámicos de información, 2018 p/.

SINEHIAS, Base de datos/SIS, Cubos dinámicos 2018 p/ (corte 12 de junio).

# CS Jumiltepec: Plano arquitectónico





**\*Población afiliada al Seguro Popular: 1,365**





## Población por área de influencia



POBLACIÓN DEL ÁREA DE INFLUENCIA, 2019.				
CLUES: <b>MSSSA001183</b>		NOMBRE CLUES: <b>OCOXALTEPEC</b>		
MUNICIPIO SEDE: <b>016 OCUITUCO</b>		LOCALIDAD SEDE: <b>0007 OCOXALTEPEC</b>		
TIPOLOGÍA: <b>A / RURAL DE 01 NÚCLEO BÁSICO</b>		HOSPITAL DE REFERENCIA: <b>HC DE OCUITUCO</b>		
CLAVE LOCALIDAD	NOMBRE DE LA LOCALIDAD	COLONIA	POBLACIÓN TOTAL	POBLACIÓN SSM
170160007	Ocoaxaltepec	-	1,498	1,395
170160035	Cuestepepec	-	13	13
<b>TOTAL POBLACIÓN DE LA UNIDAD MÉDICA</b>			<b>1,511</b>	<b>1,408</b>

MORBILIDAD DEL C.S. COXALTEPEC (CLUES: MSSSA001183) , 2018				
No.	PADECIMIENTO	CLAVE CIE10	CASOS	
			NÚM.	TASA *
1	Infecciones respiratorias agudas	J00-J06, J20, J21 excepto J02.0 y J03.0	243	175.32
2	Infección de vías urinarias	N30, N34, N39.0	92	66.38
3	Infecciones intestinales por otros organismos y las mal definidas	A04, A08-A09 excepto A08.0	42	30.30
4	Vulvovaginitis	N76	22	15.87
5	Diabetes mellitus no insulino dependiente (Tipo II)	E11-E14	15	10.82
6	Conjuntivitis	H10	13	9.38
7	Hipertensión arterial	I10-I15	12	8.66
8	Úlceras, gastritis y duodenitis	K25-K29	11	7.94
9	Obesidad	E66	9	6.49
10	Candidiasis urogenital	B37.3-B37.4	7	5.05
	Resto de Diagnósticos	Resto de Diagnósticos	25	18.04
<b>TOTAL</b>			<b>491</b>	
<b>POBLACIÓN RESPONSABILIDAD SSM, 2018:</b>			<b>1,386</b>	

## C.S. OCOXALTEPEC (CLUES: MSSSA001183)

### REPORTE SIS

Año	2012	2013	2014	2015	2016	2017
Total de Embarazadas 1° vez	26	30	33	27	39	42
Total de embarazadas Adolescentes 1° vez	6	11	10	4	5	7
Total de Pacientes de MPF	125	171	147	152	89	126
Total de Pacientes Referidos	68	163	82	63	280	202
Total de Pacientes Contrareferidos	1	7	2	0	13	0
Total DM en Tratamiento	30	35	27	55	55	67
Total DM en Control	7	10	15	5	12	22
Total HTA en Tratamiento	29	37	47	57	51	56
Total HTA en Control	11	31	27	52	36	25

Fuente: Subsistema de Prestación de Servicios (SIS) cierre anual 2012 - 2017, s/d= sin datos

**Nombre:** OCOXALTEPEC

**CLUES:** MSSSA001183

**Jurisdicción:** No. III

Concepto	2018 p/	Concepto	2018 p/
<b>Infraestructura</b>			
<b>Consultorios</b>	<b>1</b>	<b>Personal de enfermería</b>	<b>2</b>
-Generales	1	-Enfermeras en contacto	2
-Estomatología	0	-Enfermeras en otra actividad	0
-Otros	0		
<b>Salas de expulsión</b>	<b>0</b>		
<b>Recurso humano</b>			
<b>Médicos en contacto</b>	<b>1</b>	<b>Consulta otorgada</b>	
-Generales	0	<b>Consulta externa</b>	<b>4,475</b>
-Odontólogos	0	-Consulta general	4,472
-Otros	0	-Consulta odontológica	3
<b>Médicos pasantes</b>	<b>1</b>		
-P. de medicina	1		
-P. de odontología	0		
		<b>Indicadores de productividad 1/</b>	
		Consulta general por médico general 2/	<b>17.7</b>
		Consulta odontológica por odontólogo 3/	<b>0</b>

p/ La información corresponde al cierre anual de 2018 p/ (Cifras preliminares).

1/Se consideran 252 días hábiles.

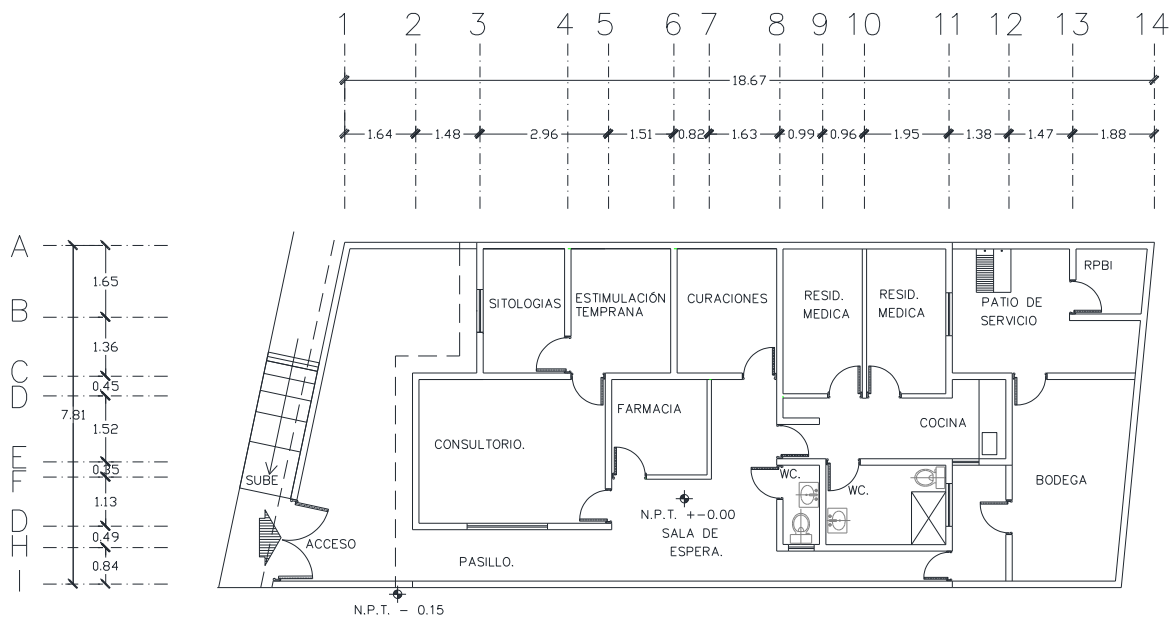
2/Incluye consulta general y médicos generales más pasantes de medicina.

3/Incluye consulta odontológica y odontólogos más pasantes de odontología.

Fuente: SSA/DGIS/Cubos dinámicos de información, 2018 p/.

SINEHIAS, Base de datos/SIS, Cubos dinámicos 2018 p/ (corte 12 de junio).

# CS Ocoxaltepec: Plano arquitectónico



**CENTRO DE SALUD:** **FECHA DE CONSTRUCCIÓN:**

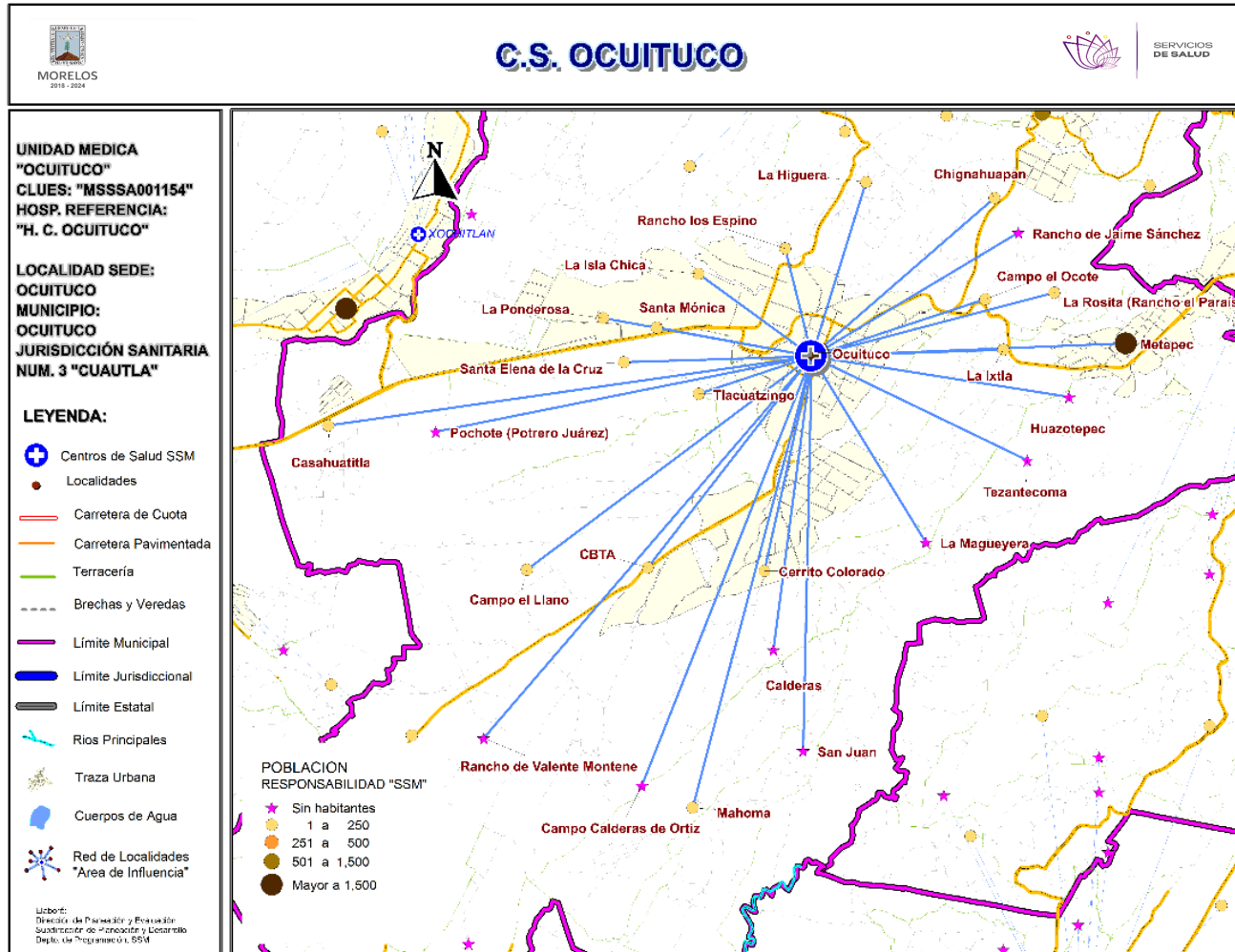
**JURISDICCION SANITARIA:**

**MUNICIPIO:** **LOCALIDAD:**

**PLANO:**

**CLAVE CLUES:** **FECHA DE ACTUALIZACIÓN:** **VALIDO:**

**REALIZÓ LEVANTAMIENTO:**



**\*Población afiliada al Seguro Popular: 7,801**



# Población por área de influencia



## POBLACIÓN DEL ÁREA DE INFLUENCIA, 2019.

<b>CLUES:</b> MSSA001154		<b>NOMBRE CLUES:</b> OCUITUCO		
<b>MUNICIPIO SEDE:</b> 016 OCUITUCO		<b>LOCALIDAD SEDE:</b> 0001 OCUITUCO		
<b>TIPOLOGÍA:</b> E / URBANO DE 02 NÚCLEOS BÁSICOS		<b>HOSPITAL DE REFERENCIA:</b> HC DE OCUITUCO		
CLAVE LOCALIDAD	NOMBRE DE LA LOCALIDAD	COLONIA	POBLACIÓN TOTAL	POBLACIÓN SSM
170160001	Ocuituco	-	5,429	4,392
170160006	Metepec	-	2,890	2,426
170160009	Chignahuapan	-	18	12
170160010	La Higuera	-	16	15
170160011	Pochote (Potrero Juárez)	-	0	0
170160012	La Ponderosa	-	102	81
170160013	Santa Elena de la Cruz	-	1	1
170160014	Santa Mónica	-	43	26
170160017	Rancho los Espino	-	28	26
170160018	La Isla Chica	-	1	1
170160020	Tlacuatzingo	-	38	36
170160031	Calderas	-	0	0
170160032	Casahuatitla	-	24	18
170160033	Ninguno [CBTA]	-	4	4
170160037	Huazotepec	-	0	0
170160038	La Magueyera	-	0	0
170160039	Mahoma	-	1	1
170160042	San Juan	-	0	0
170160044	Tezantecoma	-	0	0
170160046	Cerrito Colorado	-	30	23
170160047	La Ixtla	-	32	31
170160048	La Rosita (Rancho el Paraíso)	-	16	15
170160049	Campo Calderas de Ortiz	-	0	0
170160051	Rancho de Jaime Sánchez	-	0	0
170160056	Rancho de Valente Montenegro	-	0	0
170160058	Campo el Ocote	-	1	1
170160059	Campo el Llano	-	2	2
<b>TOTAL POBLACIÓN DE LA UNIDAD MÉDICA</b>			<b>8,676</b>	<b>7,111</b>

**Fuente:** Cubos Dinámicos de la Dirección General de Información en Salud (DGIS); Proyecciones de la Población por condición de derechohabiente, 2019, DGIS plataforma. Estudio de Regionalización Operativa (ERO). *Fecha consulta:* Marzo 2019. *Fecha de Actualización:* Mayo 2019. *Elaboró:* Departamento de Evaluación.

MORBILIDAD DEL C.S. OCUITUCO (CLUES: MSSSA001154) , 2018				
No.	PADECIMIENTO	CLAVE CIE10	CASOS	
			NÚM.	TASA *
1	Infecciones respiratorias agudas	J00-J06, J20, J21 excepto J02.0 y J03.0	968	138.21
2	Infecciones intestinales por otros organismos y las mal definidas	A04, A08-A09 excepto A08.0	211	30.13
3	Infección de vías urinarias	N30, N34, N39.0	166	23.70
4	Vulvovaginitis	N76	98	13.99
5	Depresión	F32	25	3.57
6	Úlceras, gastritis y duodenitis	K25-K29	22	3.14
7	Conjuntivitis	H10	20	2.86
8	Otitis media aguda	H65.0-H65.1	19	2.71
9	Obesidad	E66	13	1.86
10	Desnutrición leve	E44.1	13	1.86
	Resto de Diagnósticos	Resto de Diagnósticos	45	6.42
<b>TOTAL</b>			<b>1,600</b>	
<b>POBLACIÓN RESPONSABILIDAD SSM, 2018:</b>			<b>7,004</b>	



## C.S. OCUITUCO (CLUES: MSSSA001154)

### REPORTE SIS

Año	2012	2013	2014	2015	2016	2017
Total de Embarazadas 1° vez	151	181	169	183	116	125
Total de embarazadas Adolescentes 1° vez	35	49	27	23	24	25
Total de Pacientes de MPF	187	238	247	585	288	229
Total de Pacientes Referidos	274	528	624	469	362	180
Total de Pacientes Contrareferidos	10	0	4	123	11	0
Total DM en Tratamiento	290	296	57	187	168	s/d
Total DM en Control	90	90	35		30	s/d
Total HTA en Tratamiento	234	236	83	164	142	s/d
Total HTA en Control	109	131	58	122	92	s/d

Fuente: Subsistema de Prestación de Servicios (SIS) cierre anual 2012 - 2017, s/d= sin datos

**Nombre:** OCUITUCO  
**CLUES:** MSSSA001154  
**Jurisdicción:** No. III

Concepto	2018 p/	Concepto	2018 p/
<b>Infraestructura</b>			
<b>Consultorios</b>	<b>4</b>	<b>Personal de enfermería</b>	<b>2</b>
-Generales	3	-Enfermeras en contacto	2
-Estomatología	1	-Enfermeras en otra actividad	0
-Otros	0		
<b>Salas de expulsión</b>	<b>0</b>	<b>Consulta otorgada</b>	
		<b>Consulta externa</b>	<b>15,357</b>
		-Consulta general	13,905
		-Consulta odontológica	1,452
<b>Recurso humano</b>			
<b>Médicos en contacto</b>	<b>5</b>		
-Generales	1		
-Odontólogos	1		
-Otros	0		
<b>Médicos pasantes</b>	<b>3</b>		
-P. de medicina	2		
-P. de odontología	1		
		<b>Indicadores de productividad 1/</b>	
		Consulta general por médico general 2/	<b>18.4</b>
		Consulta odontológica por odontólogo 3/	<b>2.9</b>

p/ La información corresponde al cierre anual de 2018 p/ (Cifras preliminares).

1/Se consideran 252 días hábiles.

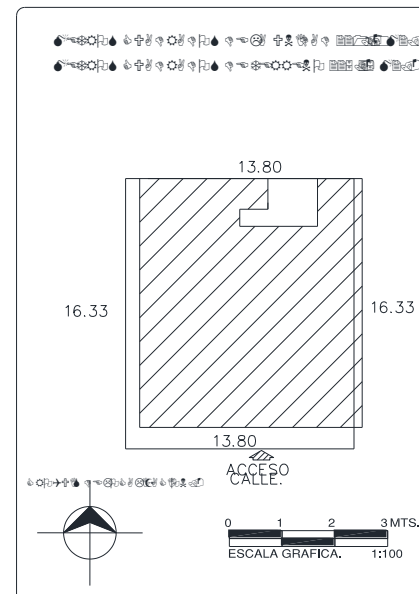
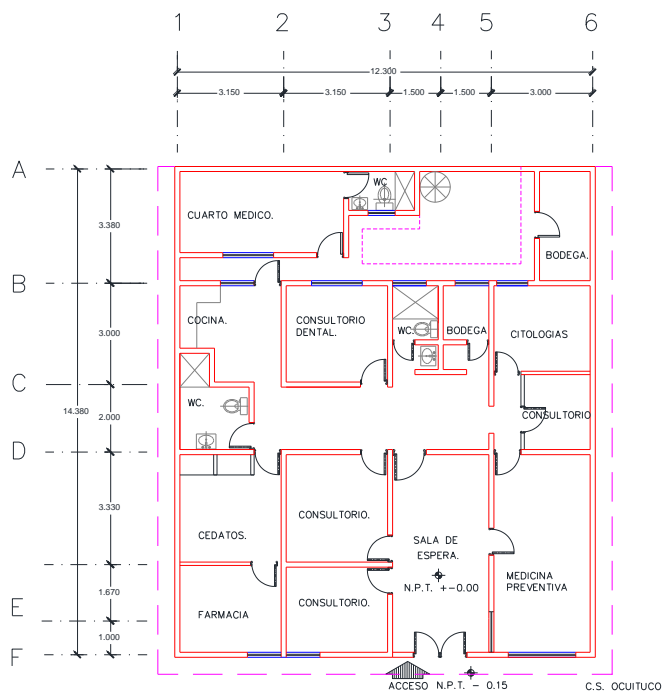
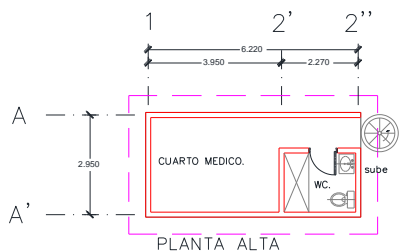
2/Incluye consulta general y médicos generales más pasantes de medicina.

3/Incluye consulta odontológica y odontólogos más pasantes de odontología.

Fuente: SSA/DGIS/Cubos dinámicos de información, 2018 p/.

SINEHIAS, Base de datos/SIS, Cubos dinámicos 2018 p/ (corte 12 de junio).

# CS Ocuituco: Plano arquitectónico



CENTRO DE SALUD: [icon]	FECHA DE CONSTRUCCION: [icon]
JURISDICCION SANITARIA: [icon]	
MUNICIPIO: [icon]	LOCALIDAD: [icon]
PLANO: [icon]	
CLAVE CLUES: [icon]	FECHA DE ACTUALIZACION: [icon]
	VALIDO: [icon]
REALIZÓ LEVANTAMIENTO: [icon]	