

Municipio: Tetela del Volcán

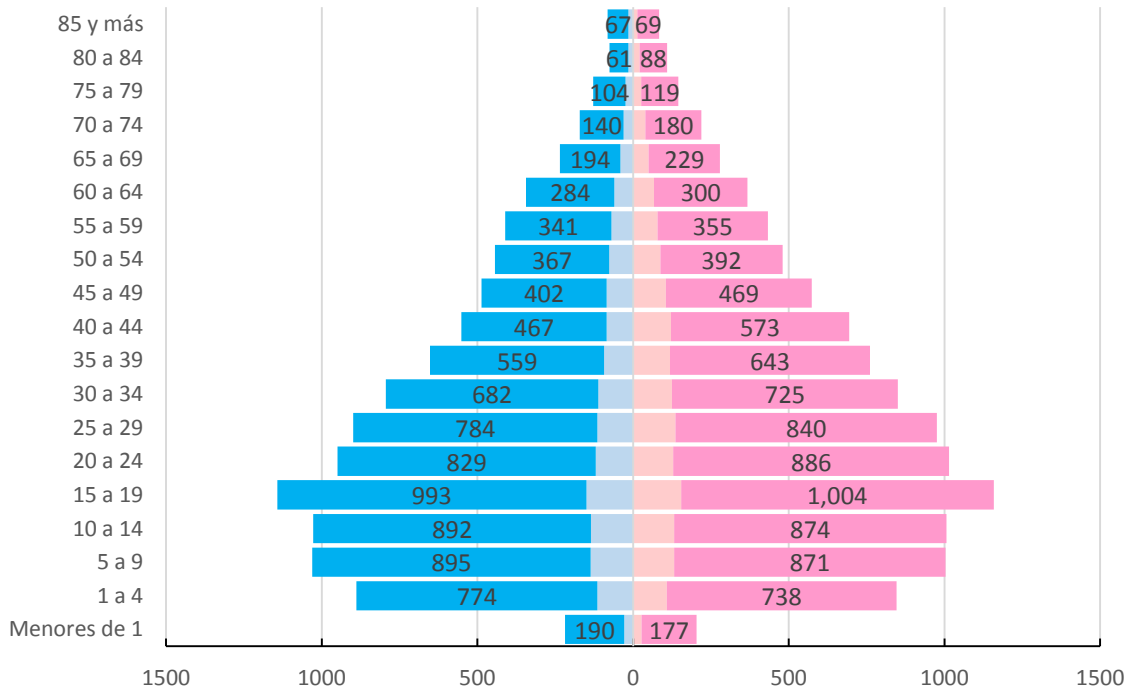
Jurisdicción Sanitaria III



UNIDADES DE SALUD
UNIDADES DE PRIMER NIVEL: 3
UNIDADES DE SEGUNDO NIVEL: 0
UNIDADES DE TERCER NIVEL: 0
UNIDADES MEDICAS MOVILES : 1
1 - TIPO II

Piramide poblacional por condición de derechohabiencia
Municipio de Tetela del Volcán, 2019

■ Hombres con derechohabiencia ■ Hombres sin derechohabiencia
 ■ Mujeres con derechohabiencia ■ Mujeres sin derechohabiencia



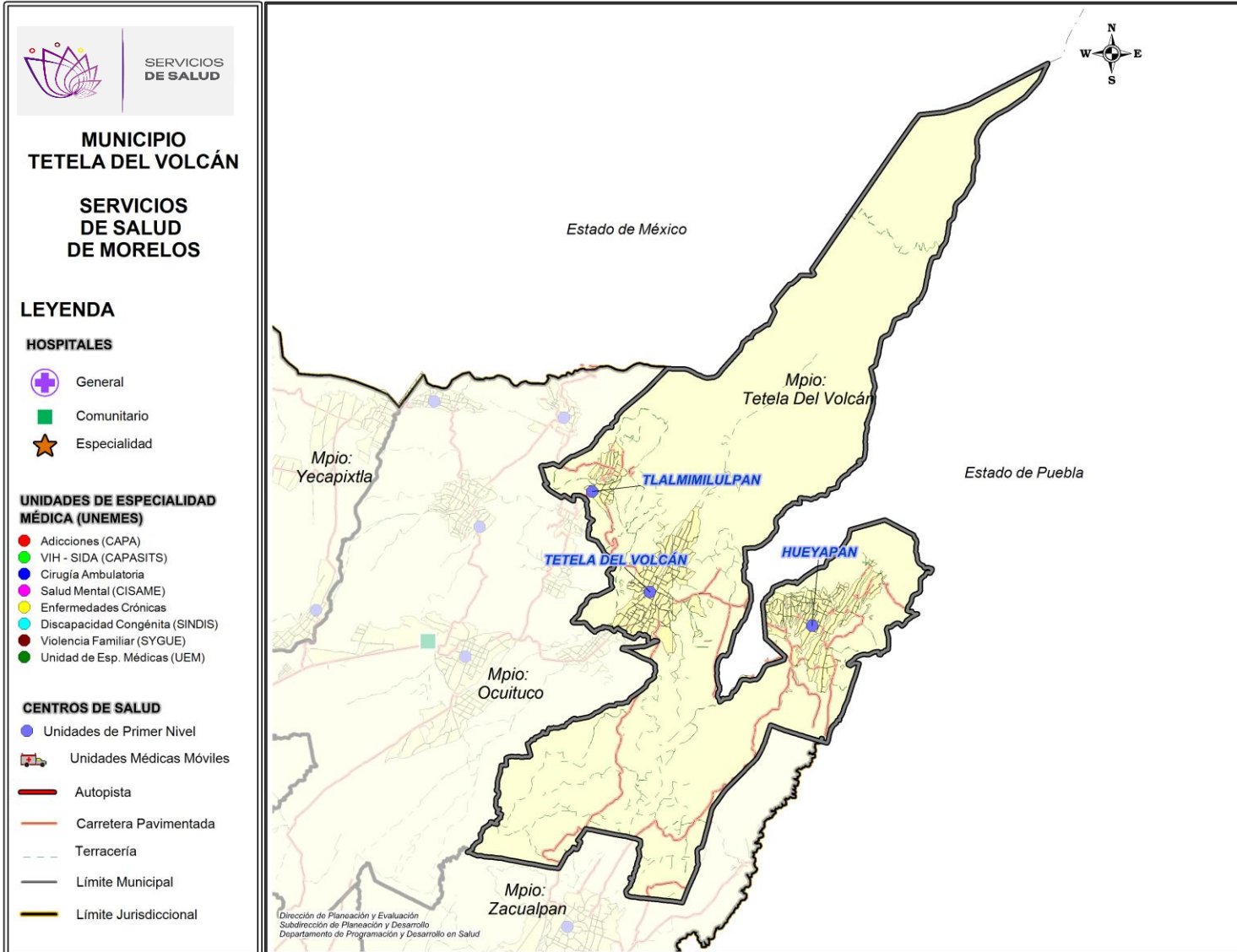
Municipio: Tetela del Volcán

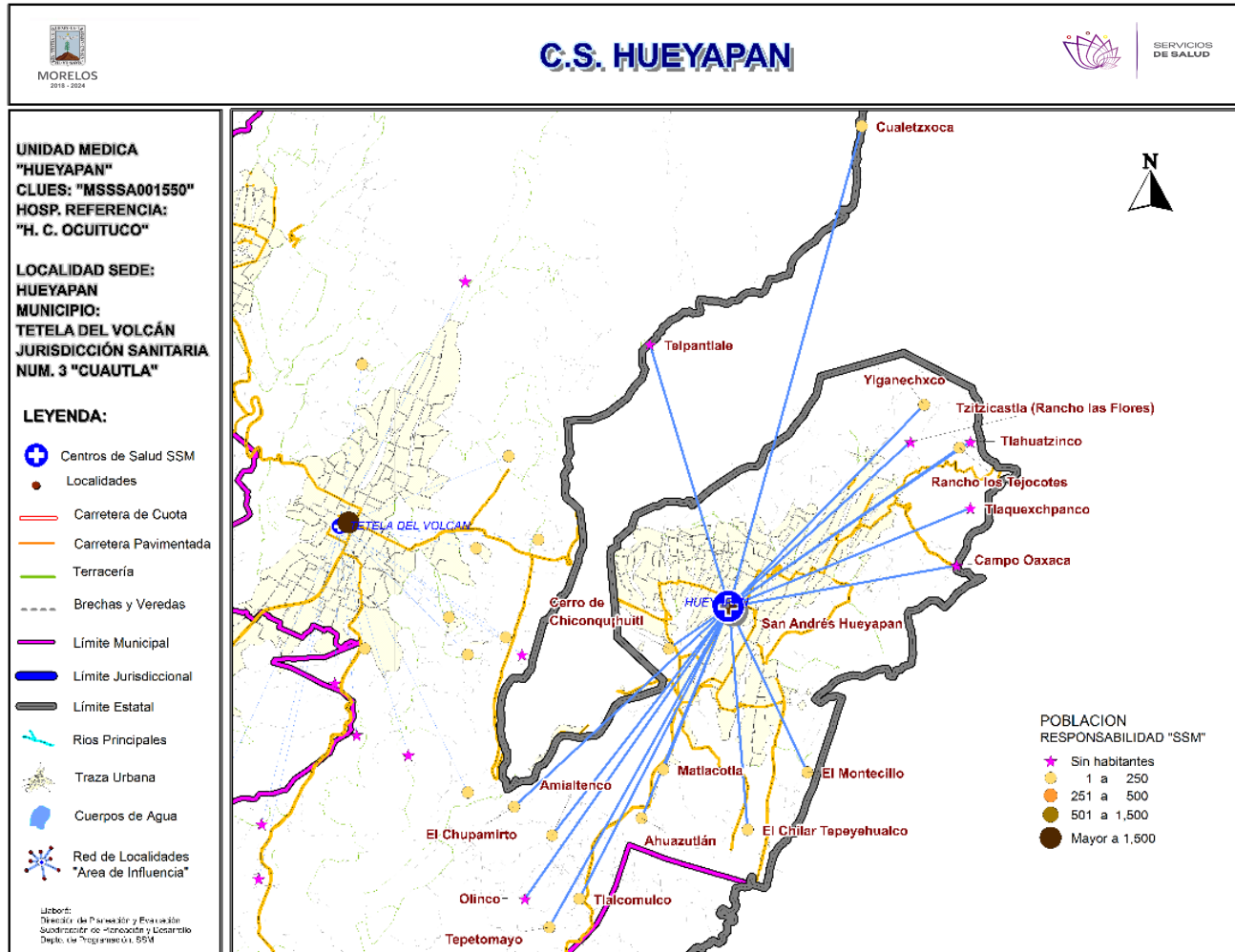
Jurisdicción Sanitaria III



POBLACIÓN MUNICIPIO DE TETELA DEL VOLCÁN, MORELOS 2019.							
Edad quin.	Con Derechohabiencia			Sin Derechohabiencia			Población total general
	Masculino	Femenino	Total	Masculino	Femenino	Total	
< de 1	29	27	56	190	177	367	423
1 a 4	115	108	223	774	738	1,512	1,735
5 a 9	136	132	268	895	871	1,766	2,034
10 a 14	135	132	267	892	874	1,766	2,033
15 a 19	150	154	304	993	1,004	1,997	2,301
20 a 24	120	129	249	829	886	1,715	1,964
25 a 29	115	136	251	784	840	1,624	1,875
30 a 34	112	125	237	682	725	1,407	1,644
35 a 39	93	118	211	559	643	1,202	1,413
40 a 44	85	121	206	467	573	1,040	1,246
45 a 49	85	105	190	402	469	871	1,061
50 a 54	77	88	165	367	392	759	924
55 a 59	70	78	148	341	355	696	844
60 a 64	60	67	127	284	300	584	711
65 a 69	41	50	91	194	229	423	514
70 a 74	31	39	70	140	180	320	390
75 a 79	24	26	50	104	119	223	273
80 a 84	15	21	36	61	88	149	185
85 y más	15	14	29	67	69	136	165
Total	1,508	1,670	3,178	9,025	9,532	18,557	21,735

Ubicación Geográfica





***Población afiliada al Seguro Popular: 6,467**

*REPSS Morelos

Población por área de influencia



POBLACIÓN DEL ÁREA DE INFLUENCIA, 2019.

CLUES:	MSSA001550	NOMBRE CLUES:	HUEYAPAN	
MUNICIPIO SEDE:	022 TETELA DEL VOLCÁN	LOCALIDAD SEDE:	0002 HUEYAPAN	
TIPOLOGÍA:	E / URBANO DE 02 NÚCLEOS BÁSICOS	HOSPITAL DE REFERENCIA:	HC DE OCUITUCO	
CLAVE LOCALIDAD	NOMBRE DE LA LOCALIDAD	COLONIA	POBLACIÓN TOTAL	POBLACIÓN SSM
170220002	Hueyapan (San Andrés Hueyapan)	-	7,357	6,465
170220006	Matlacotla	-	56	51
170220009	Tlalcomulco	-	81	73
170220010	Amialtenco	-	7	6
170220011	El Chupamirto	-	35	32
170220024	Tlaquexchpanco	-	0	0
170220025	Tzitzicastle (Rancho las Flores)	-	0	0
170220026	Yiganechxco	-	8	7
170220031	Olinco	-	0	0
170220033	El Chilar Tepeyehualco	-	33	30
170220035	Rancho los Tejocotes	-	3	3
170220036	Ahuazutlán	-	16	15
170220039	Campo Oaxaca	-	0	0
170220041	Cualetzxoca	-	1	1
170220045	El Montecillo	-	11	10
170220051	Telpantlale	-	0	0
170220052	Tlahuatzinco	-	0	0
170220054	Tepetomayo	-	5	4
170220058	Cerro de Chiconquíhuil	-	51	47
TOTAL POBLACIÓN DE LA UNIDAD MÉDICA			7,664	6,744

Fuente: Cubos Dinámicos de la Dirección General de Información en Salud (DGIS); Proyecciones de la Población por condición de derechohabiente, 2019, DGIS plataforma. Estudio de Regionalización Operativa (ERO). *Fecha consulta:* Marzo 2019. *Fecha de Actualización:* Mayo 2019. *Elaboró:* Departamento de Evaluación.



Morbilidad



MORBILIDAD DEL C.S. HUEYAPAN (CLUES: MSSSA001550) , 2018				
No.	PADECIMIENTO	CLAVE CIE10	CASOS	
			NÚM.	TASA *
1	Infecciones respiratorias agudas	J00-J06, J20, J21 excepto J02.0 y J03.0	873	131.36
2	Infección de vías urinarias	N30, N34, N39.0	138	20.76
3	Infecciones intestinales por otros organismos y las mal definidas	A04, A08-A09 excepto A08.0	73	10.98
4	Vulvovaginitis	N76	48	7.22
5	Úlceras, gastritis y duodenitis	K25-K29	45	6.77
6	Varicela	B01	14	2.11
7	Desnutrición leve	E44.1	8	1.20
8	Violencia intrafamiliar	Y07.0-Y07.2	7	1.05
9	Tricomoniasis urogenital	A59.0	4	0.60
10	Candidiasis urogenital	B37.3-B37.4	3	0.45
	Resto de Diagnósticos	Resto de Diagnósticos	10	1.50
TOTAL			1,223	
POBLACIÓN RESPONSABILIDAD SSM, 2018:			6,646	

C.S. HUEYAPAN (CLUES: MSSSA001550)

REPORTE SIS

Año	2012	2013	2014	2015	2016	2017
Total de Embarazadas 1° vez	134	150	163	122	143	129
Total de embarazadas Adolescentes 1° vez	26	34	33	21	21	14
Total de Pacientes de MPF	285	369	490	532	601	199
Total de Pacientes Referidos	227	185	323	319	244	441
Total de Pacientes Contrareferidos	0	0	1	2	0	0
Total DM en Tratamiento	62	33	72	143	113	107
Total DM en Control	43	23	0	90	33	25
Total HTA en Tratamiento	53	48	61	107	71	69
Total HTA en Control	40	28	0	92	67	49

Fuente: Subsistema de Prestación de Servicios (SIS) cierre anual 2012 - 2017, s/d= sin datos

Nombre: HUEYAPAN
CLUES: MSSSA001550
Jurisdicción: No. III

Concepto	2018 p/	Concepto	2018 p/
Infraestructura			
Consultorios	5	Personal de enfermería	3
-Generales	4	-Enfermeras en contacto	3
-Estomatología	1	-Enfermeras en otra actividad	0
-Otros	0		
Salas de expulsión	0		
Recurso humano			
Médicos en contacto	4	Consulta otorgada	
-Generales	1	Consulta externa	9,228
-Odontólogos	0	-Consulta general	8,035
-Otros	0	-Consulta odontológica	1,193
Médicos pasantes	3		
-P. de medicina	2		
-P. de odontología	1		
		Indicadores de productividad 1/	
		Consulta general por médico general 2/	10.6
		Consulta odontológica por odontólogo 3/	4.7

p/ La información corresponde al cierre anual de 2018 p/ (Cifras preliminares).

1/Se consideran 252 días hábiles.

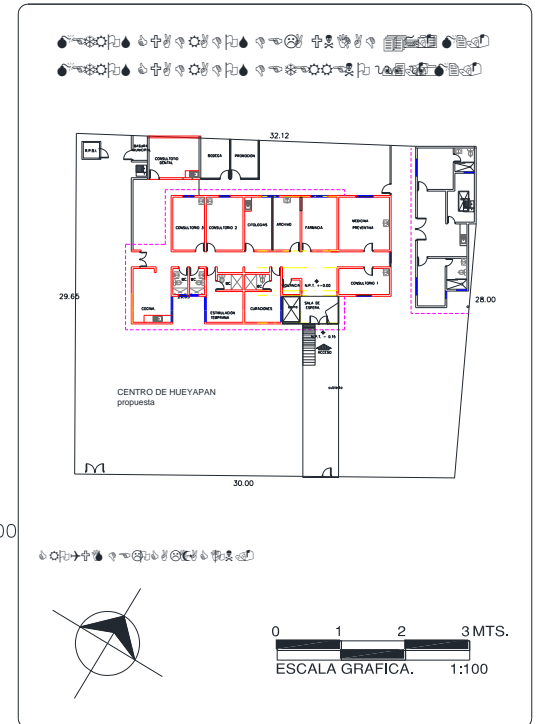
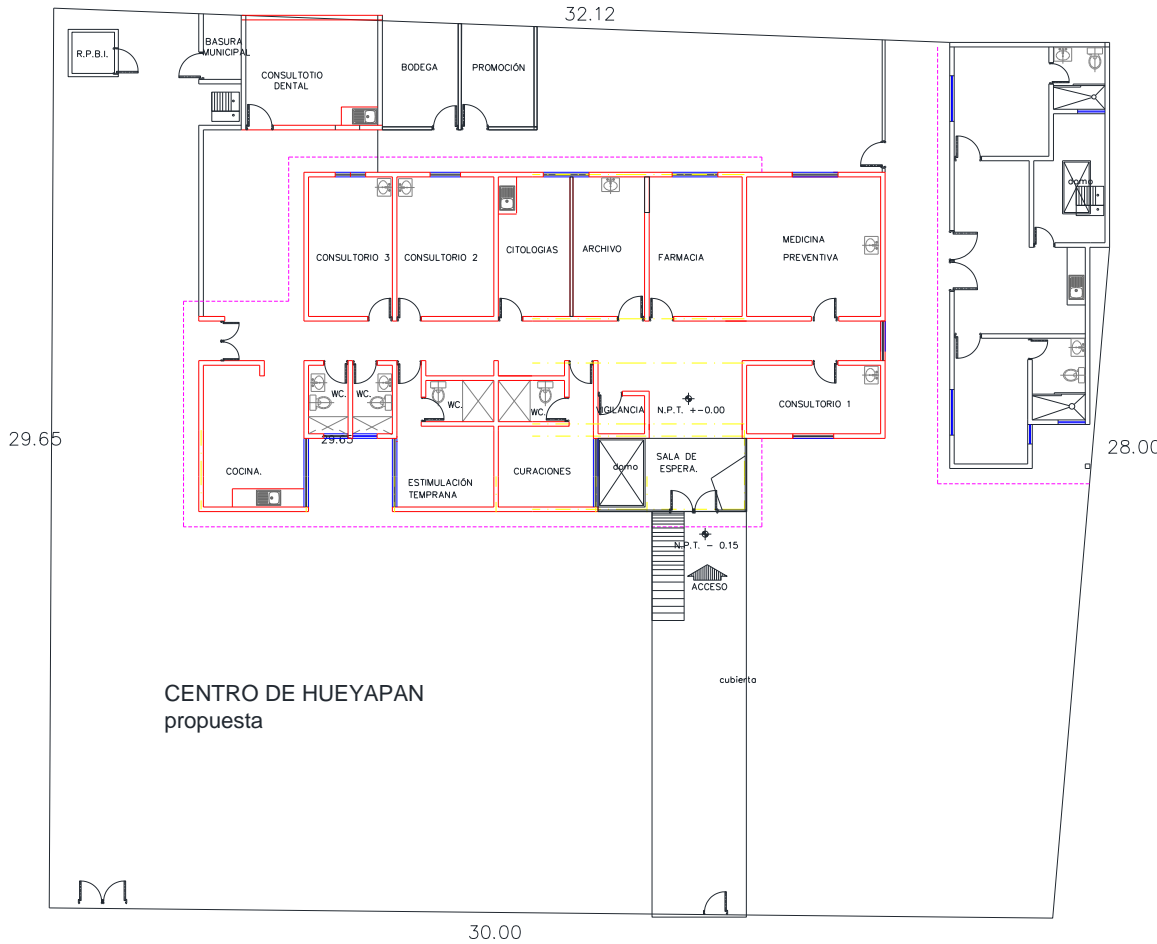
2/Incluye consulta general y médicos generales más pasantes de medicina.

3/Incluye consulta odontológica y odontólogos más pasantes de odontología.

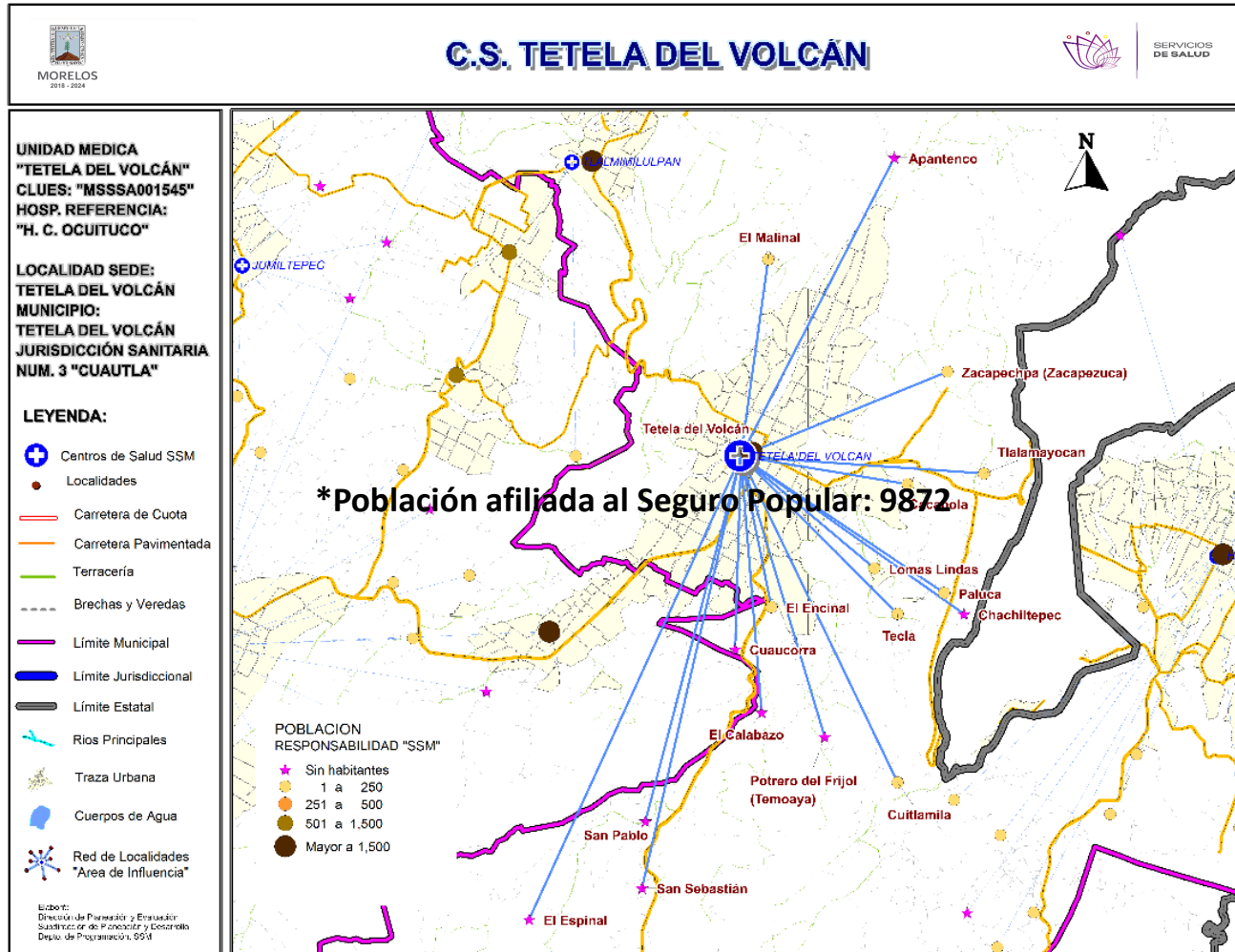
Fuente: SSA/DGIS/Cubos dinámicos de información, 2018 p/.

SINEHIAS, Base de datos/SIS, Cubos dinámicos 2018 p/ (corte 12 de junio).

CS Hueyapan: Plano arquitectónico



UNIDAD:	
JURISDICCION SANITARIA:	
MUNICIPIO:	
LOCALIDAD:	
PLANO:	
FECHA:	
CLAVE DE LA UNIDAD:	MSSA001550



***Población afiliada al Seguro Popular: 9,872**

*REPSS Morelos

Población por área de influencia



POBLACIÓN DEL ÁREA DE INFLUENCIA, 2019.				
CLUES:	MSSSA001545	NOMBRE CLUES:	TETELA DEL VOLCAN	
MUNICIPIO SEDE:	022 TETELA DEL VOLCÁN	LOCALIDAD SEDE:	0001 TETELA DEL VOLCAN	
TIPOLOGÍA:	K / URBANO DE 08 NÚCLEOS BÁSICOS	HOSPITAL DE REFERENCIA:	HC DE OCUITUCO	
CLAVE LOCALIDAD	NOMBRE DE LA LOCALIDAD	COLONIA	POBLACIÓN TOTAL	POBLACIÓN SSM
170220001	Tetela del Volcán	-	11,582	9,582
170220005	Lomas Lindas	-	208	184
170220012	El Malinal	-	19	18
170220017	Zacapechpa (Zacapezuca)	-	107	97
170220019	Paluca	-	7	6
170220020	Potrero del Frijol (Temoaya)	-	0	0
170220022	Tecla	-	28	25
170220023	Tlalamayocan	-	123	109
170220037	Cacapola	-	44	38
170220038	El Calabazo	-	0	0
170220040	Chachiltepec	-	0	0
170220042	Cuauorra	-	0	0
170220043	Cuitlamila	-	6	5
170220044	El Espinal	-	0	0
170220048	San Pablo	-	0	0
170220049	San Sebastián	-	0	0
170220055	El Encinal	-	57	49
170220056	Apantenco	-	0	0
TOTAL POBLACIÓN DE LA UNIDAD MÉDICA			599	531



Morbilidad



MORBILIDAD DEL C.S. TETELA DEL VOLCÁN (CLUES: MSSSA001545) , 2018

No.	PADECIMIENTO	CLAVE CIE10	CASOS	
			NÚM.	TASA *
1	Infecciones respiratorias agudas	J00-J06, J20, J21 excepto J02.0 y J03.0	5,246	526.34
2	Infecciones intestinales por otros organismos y las mal definidas	A04, A08-A09 excepto A08.0	881	88.39
3	Infección de vías urinarias	N30, N34, N39.0	552	55.38
4	Úlceras, gastritis y duodenitis	K25-K29	382	38.33
5	Gingivitis y enfermedad periodontal	K05	315	31.60
6	Otitis media aguda	H65.0-H65.1	134	13.44
7	Vulvovaginitis	N76	98	9.83
8	Conjuntivitis	H10	84	8.43
9	Mordeduras por perro	W54	53	5.32
10	Obesidad	E66	52	5.22
	Resto de Diagnósticos	Resto de Diagnósticos	254	25.48
TOTAL			8,051	
POBLACIÓN RESPONSABILIDAD SSM, 2018:			9,967	

C.S. TETELA DEL VOLCÁN (CLUES: MSSSA001545)

REPORTE SIS

Año	2012	2013	2014	2015	2016	2017
Total de Embarazadas 1° vez	263	305	230	162	214	221
Total de embarazadas Adolescentes 1° vez	55	80	88	92	82	88
Total de Pacientes de MPF	404	471	454	471	451	752
Total de Pacientes Referidos	584	646	751	760	634	513
Total de Pacientes Contrareferidos	4	0	1	3	3	4
Total DM en Tratamiento	146	165	212	376	236	208
Total DM en Control	34	69	59	45	34	33
Total HTA en Tratamiento	155	133	187	145	195	145
Total HTA en Control	30	84	106	125	133	110

Fuente: Subsistema de Prestación de Servicios (SIS) cierre anual 2012 - 2017, s/d= sin datos

Nombre: TETELA DEL VOLCÁN

CLUES: MSSSA001545

Jurisdicción: No. III

Concepto	2018 p/	Concepto	2018 p/
Infraestructura			
Consultorios	7	Personal de enfermería	16
-Generales	6	-Enfermeras en contacto	15
-Estomatología	1	-Enfermeras en otra actividad	1
-Otros	0		
Salas de expulsión	1	Consulta otorgada	
		Consulta externa	28,866
		-Consulta general	27,310
		-Consulta odontológica	1,556
Recurso humano			
Médicos en contacto	14		
-Generales	10		
-Odontólogos	1		
-Otros	0		
Médicos pasantes	3		
-P. de medicina	2		
-P. de odontología	1		
		Indicadores de productividad 1/	
		Consulta general por médico general 2/	9.0
		Consulta odontológica por odontólogo 3/	3.1

p/ La información corresponde al cierre anual de 2018 p/ (Cifras preliminares).

1/Se consideran 252 días hábiles.

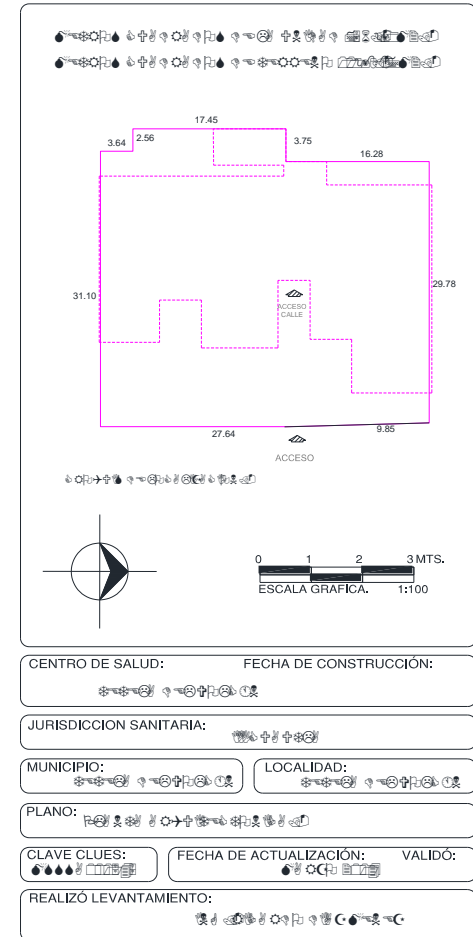
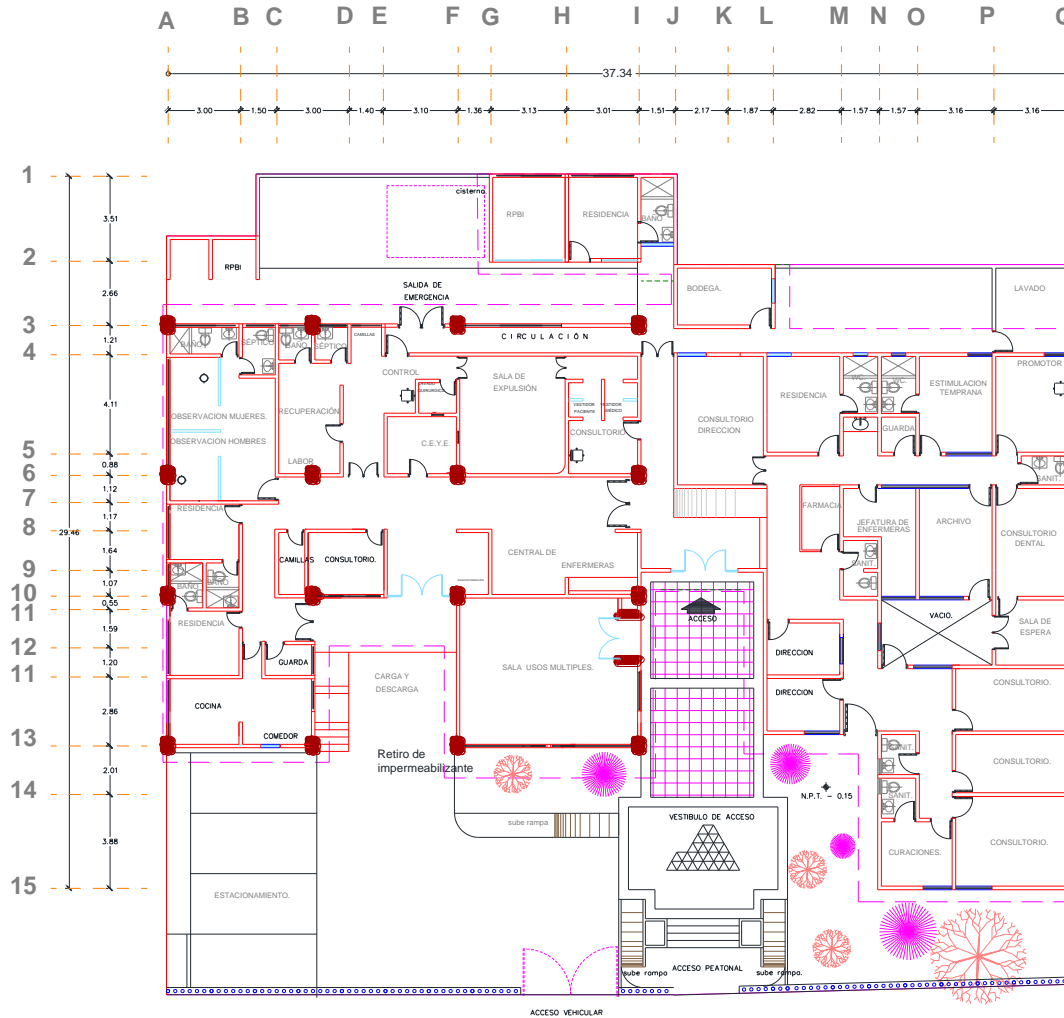
2/Incluye consulta general y médicos generales más pasantes de medicina.

3/Incluye consulta odontológica y odontólogos más pasantes de odontología.

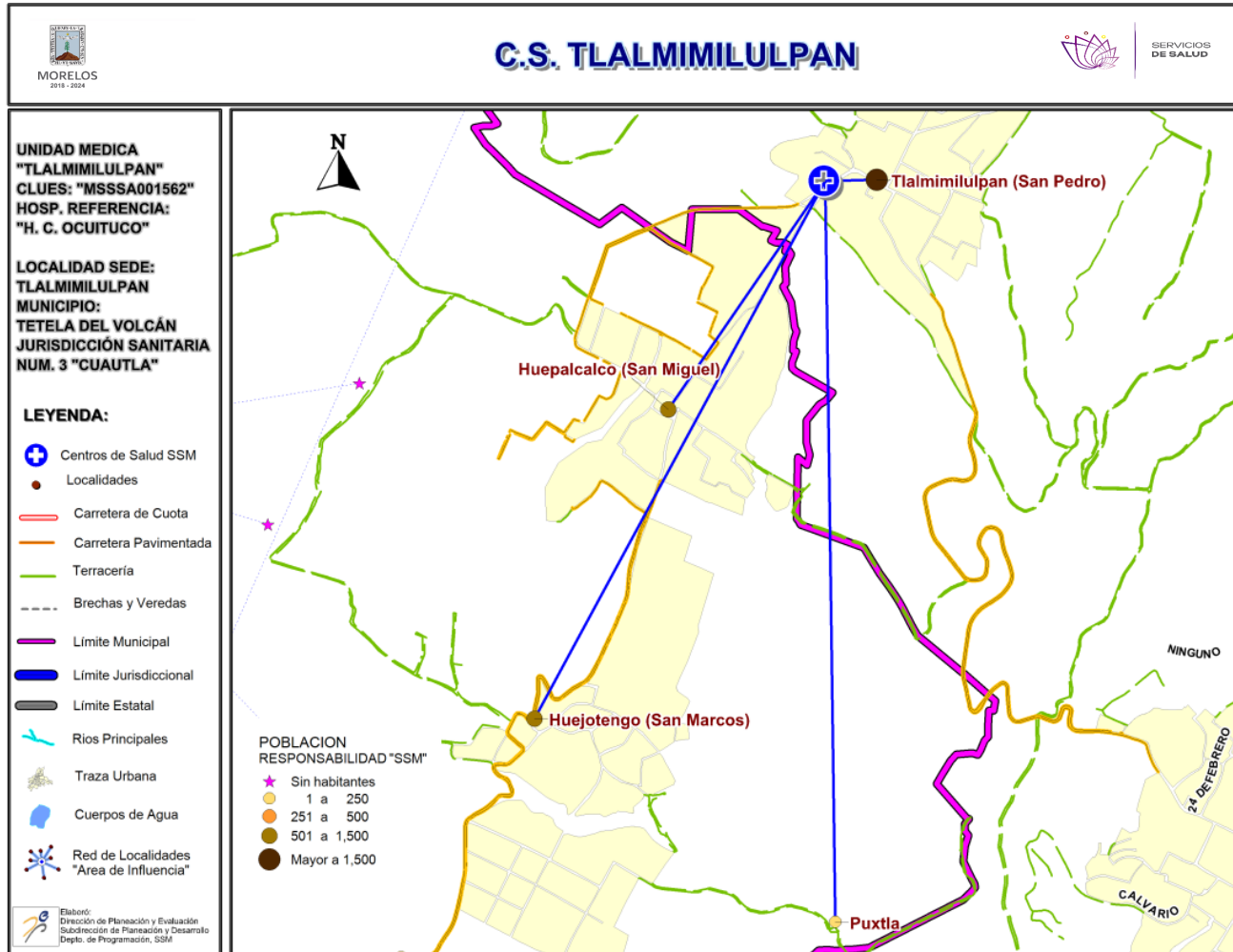
Fuente: SSA/DGIS/Cubos dinámicos de información, 2018 p/.

SINEHIAS, Base de datos/SIS, Cubos dinámicos 2018 p/ (corte 12 de junio).

CS Tetela del Volcán: Plano arquitectónico



Fuente: Depto. de Obras, Conservación y Mantenimiento, SSM



***Población afiliada al Seguro Popular: 1,728**

*REPSS Morelos



Población por área de influencia



POBLACIÓN DEL ÁREA DE INFLUENCIA, 2019.

CLUES: MSSSA001562	NOMBRE CLUES: TLALMIMILULPAN			
MUNICIPIO SEDE: 022 TETELA DEL VOLCÁN	LOCALIDAD SEDE: 0003 TLALMIMILULPAN (SAN PEDRO)			
TIPOLOGÍA: B / RURAL DE 02 NÚCLEOS BÁSICOS	HOSPITAL DE REFERENCIA: HC DE OCUITUCO			
CLAVE LOCALIDAD	NOMBRE DE LA LOCALIDAD	COLONIA	POBLACIÓN TOTAL	POBLACIÓN SSM
170160003	Huejotengo (San Marcos)	-	1,096	833
170160004	Huepalcalco (San Miguel)	-	1,225	1,105
170160041	Puxtla	-	12	12
170220003	Tlalmimilulpan (San Pedro)	-	1,859	1,673
TOTAL POBLACIÓN DE LA UNIDAD MÉDICA			4,192	3,623



Morbilidad



MORBILIDAD DEL C.S. TLALMIMILULPAN (CLUES: MSSSA001562) , 2018				
No.	PADECIMIENTO	CLAVE CIE10	CASOS	
			NÚM.	TASA *
1	Infecciones respiratorias agudas	J00-J06, J20, J21 excepto J02.0 y J03.0	752	210.64
2	Infección de vías urinarias	N30, N34, N39.0	111	31.09
3	Infecciones intestinales por otros organismos y las mal definidas	A04, A08-A09 excepto A08.0	91	25.49
4	Úlceras, gastritis y duodenitis	K25-K29	33	9.24
5	Otitis media aguda	H65.0-H65.1	31	8.68
6	Conjuntivitis	H10	25	7.00
7	Otras infecciones intestinales debidas a protozoarios	A07.0, A07.2, A07.9	15	4.20
8	Violencia intrafamiliar	Y07.0-Y07.2	14	3.92
9	Vulvovaginitis	N76	5	1.40
10	Candidiasis urogenital	B37.3-B37.4	3	0.84
	Resto de Diagnósticos	Resto de Diagnósticos	8	2.24
TOTAL			1,088	
POBLACIÓN RESPONSABILIDAD SSM, 2018:			3,570	

C.S. TLALMIMILULPAN (CLUES: MSSSA001562)

REPORTE SIS

Año	2012	2013	2014	2015	2016	2017
Total de Embarazadas 1° vez	40	45	35	86	46	29
Total de embarazadas Adolescentes 1° vez	11	18	10	18	13	8
Total de Pacientes de MPF	130	142	144	37	81	117
Total de Pacientes Referidos	129	94	165	232	347	107
Total de Pacientes Contrareferidos	4	0	40	7	25	0
Total DM en Tratamiento	48	60	47	70	86	81
Total DM en Control	15	33	12	0	104	39
Total HTA en Tratamiento	40	52	52	54	78	65
Total HTA en Control	19	30	11	10	57	26

Fuente: Subsistema de Prestación de Servicios (SIS) cierre anual 2012 - 2017, s/d= sin datos

Nombre: TLALMIMILULPAN

CLUES: MSSSA001562

Jurisdicción: No. III

Concepto	2018 p/	Concepto	2018 p/
Infraestructura			
Consultorios	2	Personal de enfermería	2
-Generales	2	-Enfermeras en contacto	2
-Estomatología	0	-Enfermeras en otra actividad	0
-Otros	0		
Salas de expulsión	0	Consulta otorgada	
		Consulta externa	2,565
		-Consulta general	2,565
		-Consulta odontológica	0
Recurso humano			
Médicos en contacto	2	Indicadores de productividad 1/	
-Generales	0	Consulta general por médico general 2/	5.1
-Odontólogos	0	Consulta odontológica por odontólogo 3/	0
-Otros	0		
Médicos pasantes	2		
-P. de medicina	2		
-P. de odontología	0		

p/ La información corresponde al cierre anual de 2018 p/ (Cifras preliminares).

1/Se consideran 252 días hábiles.

2/Incluye consulta general y médicos generales más pasantes de medicina.

3/Incluye consulta odontológica y odontólogos más pasantes de odontología.

Fuente: SSA/DGIS/Cubos dinámicos de información, 2018 p/.

SINEHIAS, Base de datos/SIS, Cubos dinámicos 2018 p/ (corte 12 de junio).

CS Tlalmimilulpan: Plano arquitectónico

