

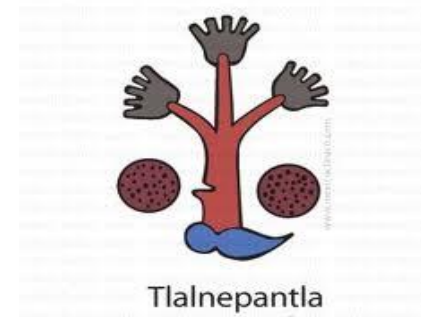
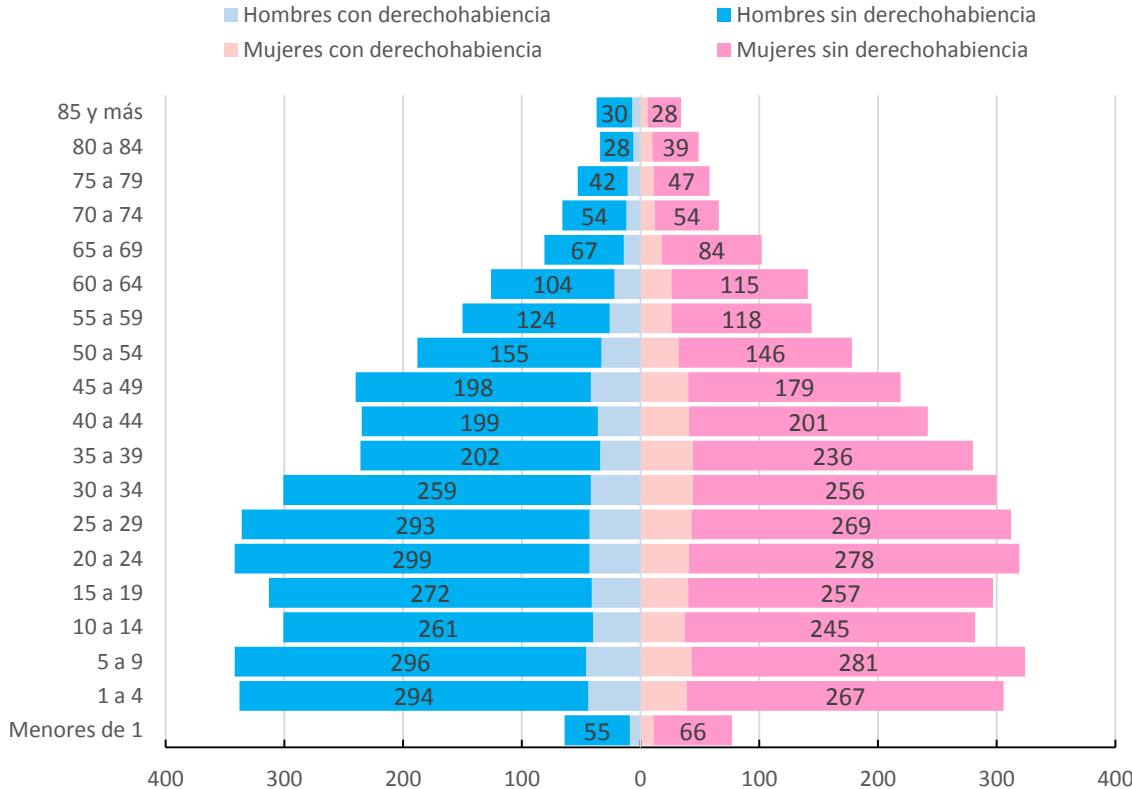
# Municipio: Tlalnepantla

## Jurisdicción Sanitaria III



**UNIDADES DE SALUD**  
**UNIDADES DE PRIMER NIVEL: 2**  
**UNIDADES DE SEGUNDO NIVEL: 0**  
**UNIDADES DE TERCER NIVEL: 0**  
**UNIDADES MEDICAS MOVILES: 2**  
**1 - Tipo 0**

**Piramide poblacional por condición de derechohabiencia  
Municipio de Tlalnepantla, 2019**

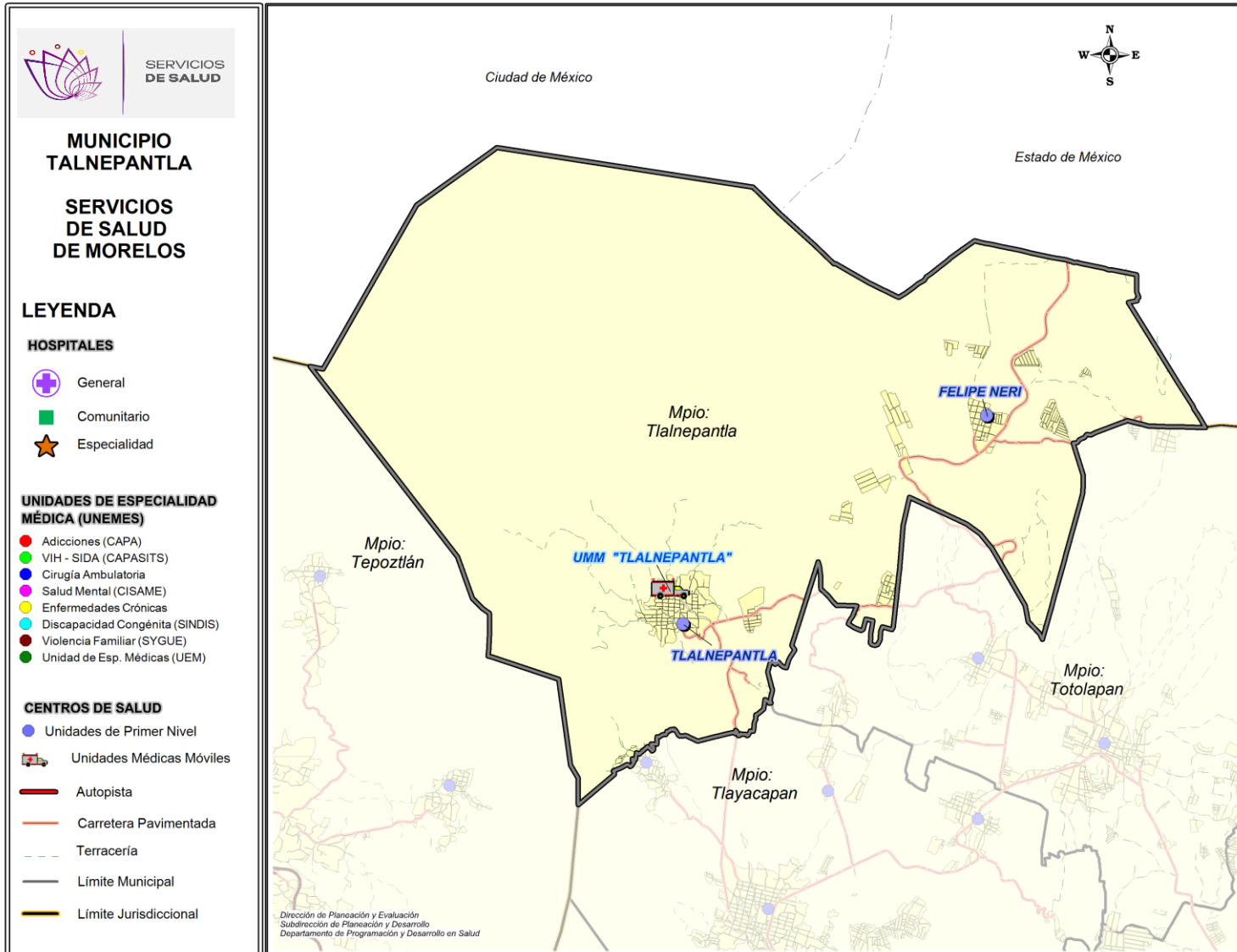


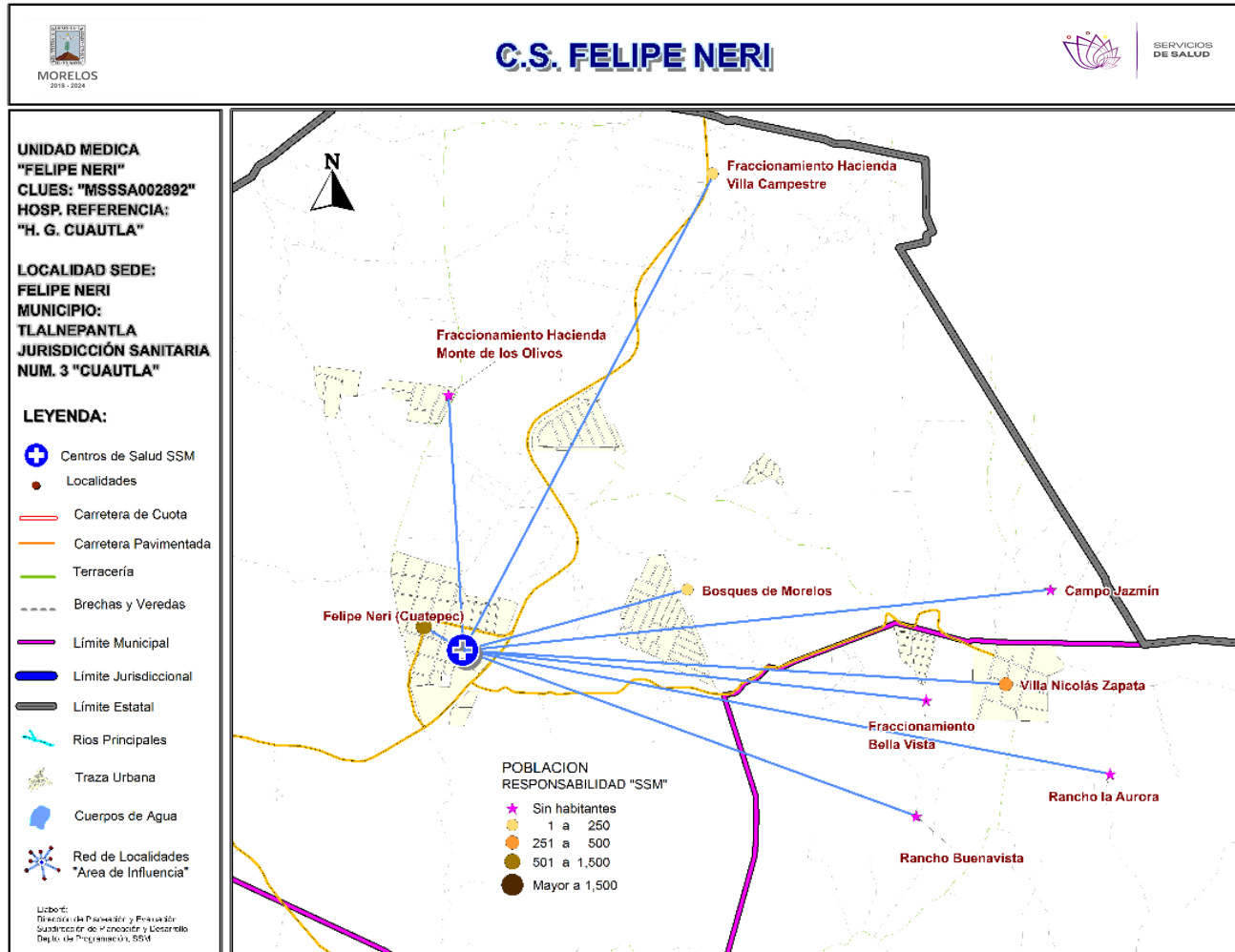
# Municipio: Tlalnepantla

## Jurisdicción Sanitaria III

POBLACIÓN MUNICIPIO DE TLALNEPANTLA, MORELOS 2019.							
Edad quin.	Con Derechohabiencia			Sin Derechohabiencia			Población total general
	Masculino	Femenino	Total	Masculino	Femenino	Total	
< de 1	9	11	20	55	66	121	141
1 a 4	44	39	83	294	267	561	644
5 a 9	46	43	89	296	281	577	666
10 a 14	40	37	77	261	245	506	583
15 a 19	41	40	81	272	257	529	610
20 a 24	43	41	84	299	278	577	661
25 a 29	43	43	86	293	269	562	648
30 a 34	42	44	86	259	256	515	601
35 a 39	34	44	78	202	236	438	516
40 a 44	36	41	77	199	201	400	477
45 a 49	42	40	82	198	179	377	459
50 a 54	33	32	65	155	146	301	366
55 a 59	26	26	52	124	118	242	294
60 a 64	22	26	48	104	115	219	267
65 a 69	14	18	32	67	84	151	183
70 a 74	12	12	24	54	54	108	132
75 a 79	11	11	22	42	47	89	111
80 a 84	6	10	16	28	39	67	83
85 y más	7	6	13	30	28	58	71
<b>Total</b>	<b>551</b>	<b>564</b>	<b>1,115</b>	<b>3,232</b>	<b>3,166</b>	<b>6,398</b>	<b>7,513</b>

# Ubicación Geográfica





**\*Población afiliada al Seguro Popular: 1,217**



## Población por área de influencia



POBLACIÓN DEL ÁREA DE INFLUENCIA, 2019.				
CLUES: <b>MSSSA002892</b>		NOMBRE CLUES: <b>FELIPE NERI</b>		
MUNICIPIO SEDE: <b>023 TLALNEPANTLA</b>		LOCALIDAD SEDE: <b>0002 FELIPE NERI (CUATEPEC)</b>		
TIPOLOGÍA: <b>A / RURAL DE 01 NÚCLEO BÁSICO</b>		HOSPITAL DE REFERENCIA: <b>HOSPITAL GENERAL DE CUAUTLA</b>		
CLAVE LOCALIDAD	NOMBRE DE LA LOCALIDAD	COLONIA	POBLACIÓN TOTAL	POBLACIÓN SSM
170230002	Felipe Neri (Cuatepec)	-	1,515	1,402
170230012	Fraccionamiento Hacienda Monte de los Olivos	-	0	0
170230017	Bosques de Morelos	-	9	9
170230018	Campo Jazmín	-	0	0
170230019	Fraccionamiento Hacienda Villa Campestre	-	2	2
170270006	Villa Nicolás Zapata	-	398	360
170270016	Rancho Buenavista (Hacienda de Buenavista)	-	0	0
170270033	Rancho la Aurora	-	0	0
170270034	Fraccionamiento Bella Vista	-	0	0
<b>TOTAL POBLACIÓN DE LA UNIDAD MÉDICA</b>			<b>1,924</b>	<b>1,773</b>

MORBILIDAD DEL C.S. FELIPE NERI (CLUES: MSSSA002892) , 2018				
No.	PADECIMIENTO	CLAVE CIE10	CASOS	
			NÚM.	TASA *
1	Infecciones respiratorias agudas	J00-J06, J20, J21 excepto J02.0 y J03.0	240	137.46
2	Infección de vías urinarias	N30, N34, N39.0	68	38.95
3	Infecciones intestinales por otros organismos y las mal definidas	A04, A08-A09 excepto A08.0	38	21.76
4	Vulvovaginitis	N76	32	18.33
5	Conjuntivitis	H10	6	3.44
6	Candidiasis urogenital	B37.3-B37.4	4	2.29
7	Intoxicación por ponzoña de animales	T63, X21, X27, EXCEPTO T63.2	3	1.72
8	Violencia intrafamiliar	Y07.0-Y07.2	2	1.15
9	Contacto traumático con avispas, avispones y abejas	X23	2	1.15
10	Úlceras, gastritis y duodenitis	K25-K29	2	1.15
	Resto de Diagnósticos	Resto de Diagnósticos	2	1.15
<b>TOTAL</b>			<b>399</b>	
<b>POBLACIÓN RESPONSABILIDAD SSM, 2018:</b>			<b>1,746</b>	

## REPORTE SIS

Año	2012	2013	2014	2015	2016	2017
Total de Embarazadas 1° vez	0	18	32	25	29	30
Total de embarazadas Adolescentes 1° vez	0	2	13	9	4	9
Total de Pacientes de MPF	0	120	140	148	139	7
Total de Pacientes Referidos	0	65	126	148	361	269
Total de Pacientes Contrareferidos	0	3	10	1	0	0
Total DM en Tratamiento	0	28	49	55	51	44
Total DM en Control	0	18	40	27	13	8
Total HTA en Tratamiento	0	12	33	35	30	29
Total HTA en Control	0	8	24	34	14	12

Fuente: Subsistema de Prestación de Servicios (SIS) cierre anual 2012 - 2017, s/d= sin datos

**Nombre:** FELIPE NERI  
**CLUES:** MSSSA002892  
**Jurisdicción:** No. III

Concepto	2018 p/	Concepto	2018 p/
<b>Infraestructura</b>			
<b>Consultorios</b>	<b>2</b>	<b>Personal de enfermería</b>	<b>1</b>
-Generales	2	-Enfermeras en contacto	1
-Estomatología	0	-Enfermeras en otra actividad	0
-Otros	0		
<b>Salas de expulsión</b>	<b>0</b>		
<b>Recurso humano</b>			
<b>Médicos en contacto</b>	<b>1</b>	<b>Consulta otorgada</b>	
-Generales	0	<b>Consulta externa</b>	<b>2,220</b>
-Odontólogos	0	-Consulta general	2,220
-Otros	0	-Consulta odontológica	0
<b>Médicos pasantes</b>	<b>1</b>		
-P. de medicina	1		
-P. de odontología	0		
		<b>Indicadores de productividad 1/</b>	
		Consulta general por médico general 2/	<b>8.8</b>
		Consulta odontológica por odontólogo 3/	<b>0</b>

p/ La información corresponde al cierre anual de 2018 p/ (Cifras preliminares).

1/Se consideran 252 días hábiles.

2/Incluye consulta general y médicos generales más pasantes de medicina.

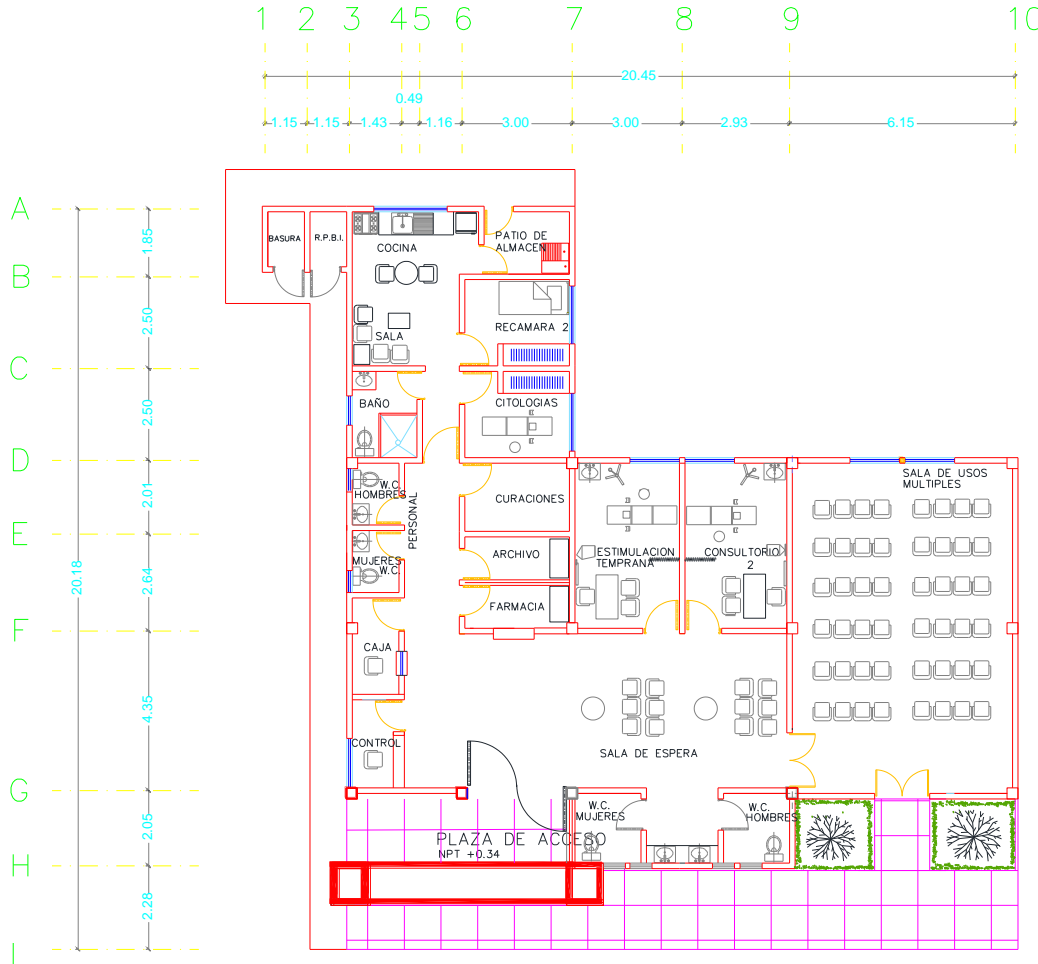
3/Incluye consulta odontológica y odontólogos más pasantes de odontología.

Fuente: SSA/DGIS/Cubos dinámicos de información, 2018 p/.

SINEHIAS, Base de datos/SIS, Cubos dinámicos 2018 p/ (corte 12 de junio).



# CS Felipe Neri: Plano arquitectónico

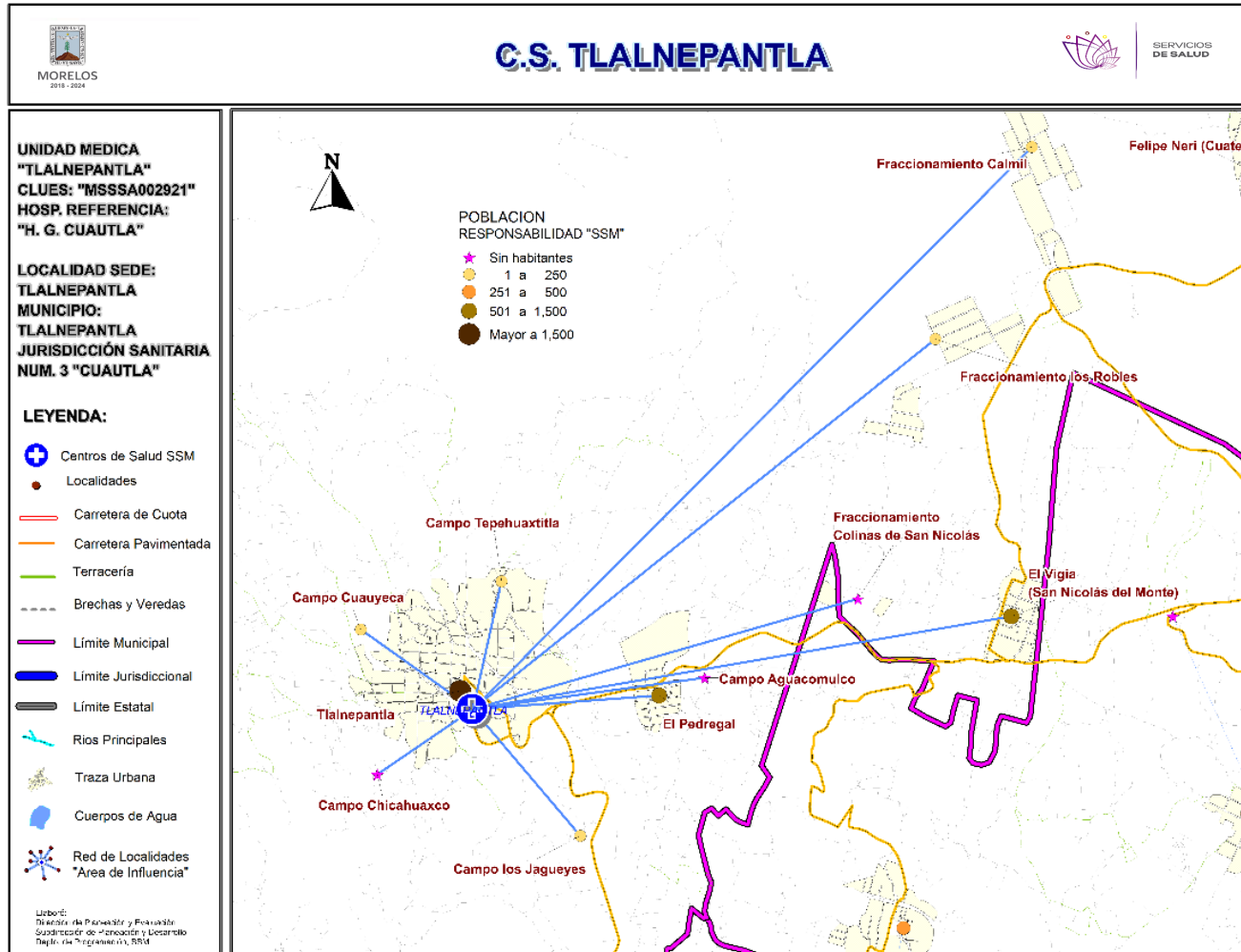


**Legend:** Symbols for doors, windows, stairs, and furniture.

**Orientation:** North arrow pointing towards the top-left.

**Scale:** 0 1 2 3 MTS. ESCALA GRAFICA. 1:100

CENTRO DE SALUD:	FECHA DE CONSTRUCCIÓN:
JURISDICCION SANITARIA:	MUNICIPIO:
MUNICIPIO:	LOCALIDAD:
PLANO:	CLAVE CLUES:
FECHA DE ACTUALIZACIÓN:	VALIDO:
REALIZÓ LEVANTAMIENTO:	



**\*Población afiliada al Seguro Popular: 4,082**

# Población por área de influencia

## POBLACIÓN DEL ÁREA DE INFLUENCIA, 2019.

<b>CLUES:</b> MSSSA002921				<b>NOMBRE CLUES:</b> TLALNEPANTLA
<b>MUNICIPIO SEDE:</b> 023 TLALNEPANTLA				<b>LOCALIDAD SEDE:</b> 0001 TLALNEPANTLA
<b>TIPOLOGÍA:</b> E / URBANO DE 02 NÚCLEOS BÁSICOS				<b>HOSPITAL DE REFERENCIA:</b> HOSPITAL GENERAL DE CUAUTLA
CLAVE LOCALIDAD	NOMBRE DE LA LOCALIDAD	COLONIA	POBLACIÓN TOTAL	POBLACIÓN SSM
170230001	Tlalnepantla	-	4,383	3,540
170230003	El Vigía (San Nicolás del Monte)	-	942	862
170230007	El Pedregal	-	574	518
170230008	Fraccionamiento Calmil	-	25	16
170230009	Fraccionamiento los Robles	-	40	30
170230010	Fraccionamiento Colinas de San Nicolás	-	0	0
170230011	Campo Aguacomulco	-	0	0
170230013	Campo Chichahuaxco	-	0	0
170230014	Campo Cuauyeca	-	5	4
170230015	Campo los Jagüeyes	-	10	7
170230016	Campo Tepehuaxtitla	-	8	8
<b>TOTAL POBLACIÓN DE LA UNIDAD MÉDICA</b>			<b>5,987</b>	<b>4,985</b>

<b>MORBILIDAD DEL C.S. TLALNEPANTLA (CLUES: MSSSA002921) , 2018</b>				
<b>No.</b>	<b>PADECIMIENTO</b>	<b>CLAVE CIE10</b>	<b>CASOS</b>	
			<b>NÚM.</b>	<b>TASA *</b>
1	Infecciones respiratorias agudas	J00-J06, J20, J21 excepto J02.0 y J03.0	596	121.41
2	Infecciones intestinales por otros organismos y las mal definidas	A04, A08-A09 excepto A08.0	202	41.15
3	Infección de vías urinarias	N30, N34, N39.0	107	21.80
4	Vulvovaginitis	N76	91	18.54
5	Diabetes mellitus no insulino dependiente (Tipo II)	E11-E14	13	2.65
6	Otitis media aguda	H65.0-H65.1	11	2.24
7	Violencia intrafamiliar	Y07.0-Y07.2	9	1.83
8	Úlceras, gastritis y duodenitis	K25-K29	8	1.63
9	Obesidad	E66	7	1.43
10	Desnutrición leve	E44.1	7	1.43
	Resto de Diagnósticos	Resto de Diagnósticos	17	3.46
<b>TOTAL</b>			<b>1,068</b>	
<b>POBLACIÓN RESPONSABILIDAD SSM, 2018:</b>			<b>4,909</b>	

## CS TLALNEPANTLA (CLUES:MSSSA002921)

### REPORTE SIS

Año	2012	2013	2014	2015	2016	2017
Total de Embarazadas 1° vez	139	88	64	49	196	57
Total de embarazadas Adolescentes 1° vez	23	28	26	11	81	18
Total de Pacientes de MPF	190	250	85	187	157	230
Total de Pacientes Referidos	364	347	307	366	572	174
Total de Pacientes Contrareferidos	2	0	0	0	0	7
Total DM en Tratamiento	102	62	85	99	98	83
Total DM en Control	21	25	36	59	28	15
Total HTA en Tratamiento	106	44	60	73	84	74
Total HTA en Control	28	33	44	57	64	48

Fuente: Subsistema de Prestación de Servicios (SIS) cierre anual 2012 - 2017, s/d= sin datos

**Nombre:** TLALNEPANTLA

**CLUES:** MSSSA002921

**Jurisdicción:** No. III

Concepto	2018 p/	Concepto	2018 p/
<b>Infraestructura</b>			
<b>Consultorios</b>	<b>5</b>	<b>Personal de enfermería</b>	<b>4</b>
-Generales	4	-Enfermeras en contacto	4
-Estomatología	1	-Enfermeras en otra actividad	0
-Otros	0		
<b>Salas de expulsión</b>	<b>0</b>	<b>Consulta otorgada</b>	
<b>Recurso humano</b>			
<b>Médicos en contacto</b>	<b>5</b>	<b>Consulta externa</b>	<b>8,706</b>
-Generales	2	-Consulta general	7,936
-Odontólogos	1	-Consulta odontológica	770
-Otros	0	<b>Indicadores de productividad 1/</b>	
<b>Médicos pasantes</b>	<b>2</b>	Consulta general por médico general 2/	<b>10.5</b>
-P. de medicina	1	Consulta odontológica por odontólogo 3/	<b>1.5</b>
-P. de odontología	1		

p/ La información corresponde al cierre anual de 2018 p/ (Cifras preliminares).

1/Se consideran 252 días hábiles.

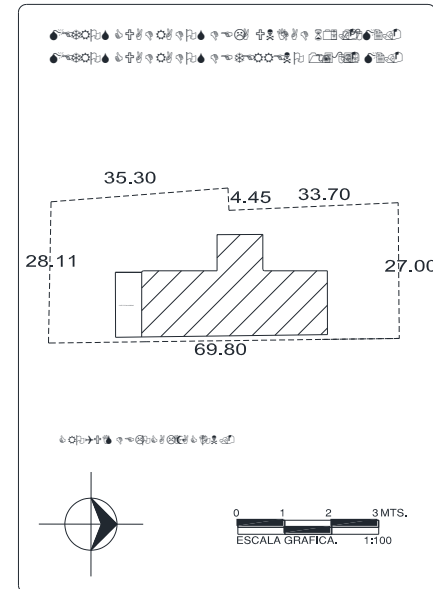
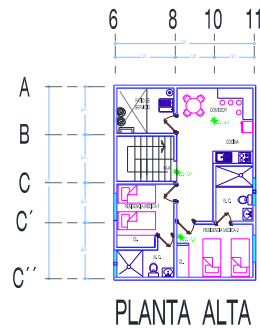
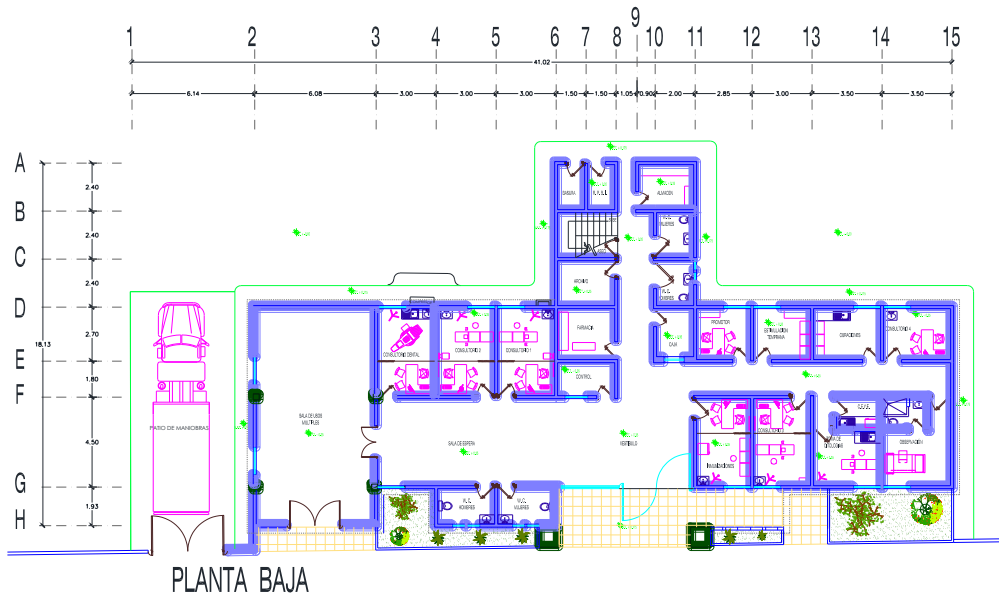
2/Incluye consulta general y médicos generales más pasantes de medicina.

3/Incluye consulta odontológica y odontólogos más pasantes de odontología.

Fuente: SSA/DGIS/Cubos dinámicos de información, 2018 p/.

SINEHIAS, Base de datos/SIS, Cubos dinámicos 2018 p/ (corte 12 de junio).

# CS Tlalnepantla: Plano arquitectónico



CENTRO DE SALUD:	FECHA DE CONSTRUCCIÓN:	
JURISDICCION SANITARIA:		
MUNICIPIO:	LOCALIDAD:	
PLANO:		
CLAVE CLUES:	FECHA DE ACTUALIZACIÓN:	VALIDO:
REALIZÓ LEVANTAMIENTO:		