

Municipio: Totolapan

Jurisdicción Sanitaria III

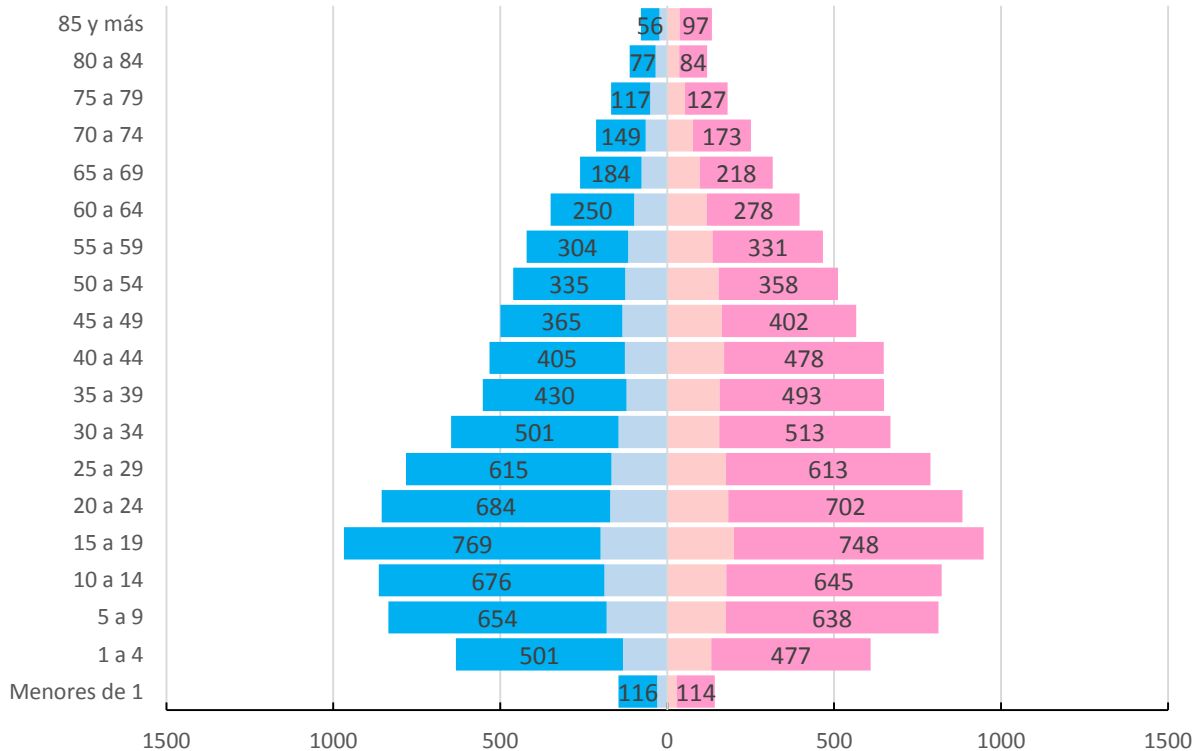
UNIDADES DE SALUD

UNIDADES DE PRIMER NIVEL: 2
 UNIDADES DE SEGUNDO NIVEL: 0
 UNIDADES DE TERCER NIVEL: 0
 UNIDADES MEDICAS MOVILES: 2

1 – Tipo 0
 1 – Tipo II

Piramide poblacional por condición de derechohabencia
 Municipio de Amacuzac, 2019

■ Hombres con derechohabencia ■ Hombres sin derechohabencia
■ Mujeres con derechohabencia ■ Mujeres sin derechohabencia

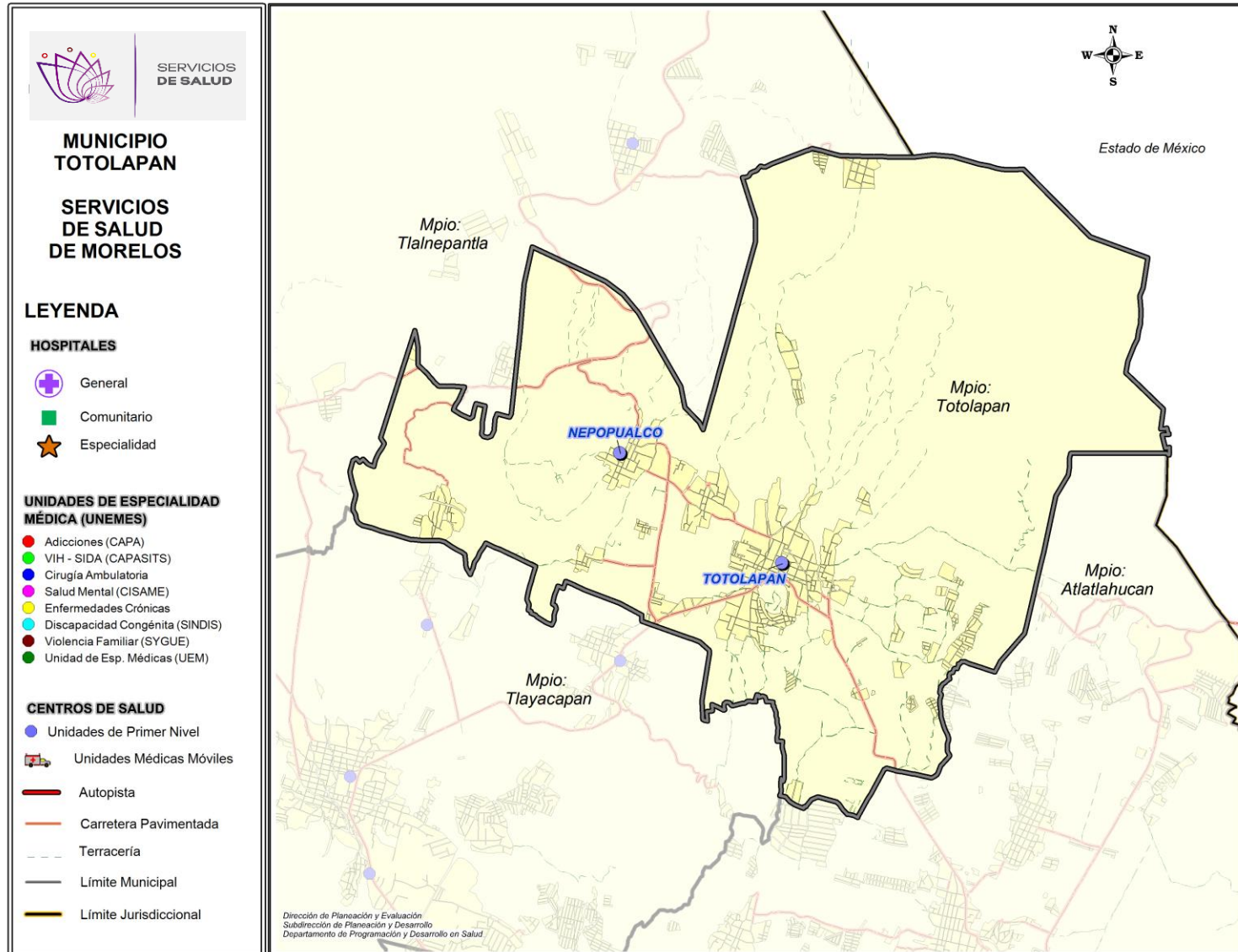


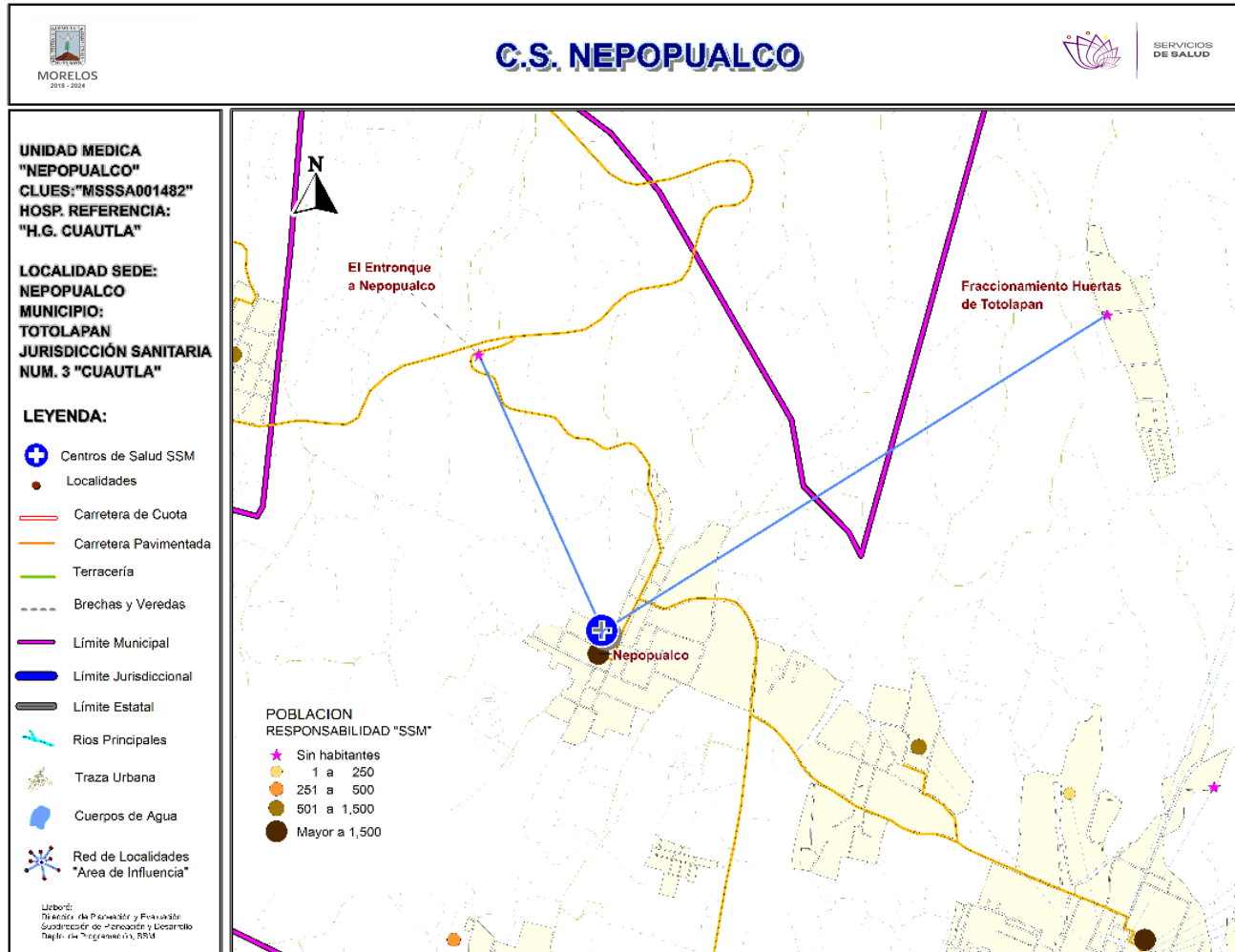
Municipio: Totolapan

Jurisdicción Sanitaria III



POBLACIÓN DEL MUNICIPIO DE AMACUZAC, MORELOS 2019.							
Edad quin.	Con Derechohabiencia			Sin Derechohabiencia			Población total general
	Masculino	Femenino	Total	Masculino	Femenino	Total	
Menores de 1	30	29	59	116	114	230	289
1 a 4	132	132	264	501	477	978	1,242
5 a 9	181	175	356	654	638	1,292	1,648
10 a 14	188	177	365	676	645	1,321	1,686
15 a 19	199	200	399	769	748	1,517	1,916
20 a 24	171	183	354	684	702	1,386	1,740
25 a 29	167	176	343	615	613	1,228	1,571
30 a 34	146	156	302	501	513	1,014	1,316
35 a 39	122	157	279	430	493	923	1,202
40 a 44	127	171	298	405	478	883	1,181
45 a 49	134	164	298	365	402	767	1,065
50 a 54	126	154	280	335	358	693	973
55 a 59	117	136	253	304	331	635	888
60 a 64	99	119	218	250	278	528	746
65 a 69	77	98	175	184	218	402	577
70 a 74	64	78	142	149	173	322	464
75 a 79	51	54	105	117	127	244	349
80 a 84	35	36	71	77	84	161	232
85 y más	23	37	60	56	97	153	213
Total	2,189	2,432	4,621	7,188	7,489	14,677	19,298





***Población afiliada al Seguro Popular: 1,950**



Población por área de influencia



POBLACIÓN DEL ÁREA DE INFLUENCIA, 2019.

CLUES: MSSA001842				NOMBRE CLUES: NEPOPUALCO
MUNICIPIO SEDE: 027 TOTOLAPAN				LOCALIDAD SEDE: 0005 NEPOPUALCO
TIPOLOGÍA: A / RURAL DE 01 NÚCLEO BÁSICO				HOSPITAL DE REFERENCIA: HOSPITAL GENERAL DE CUAUTLA
CLAVE LOCALIDAD	NOMBRE DE LA LOCALIDAD	COLONIA	POBLACIÓN TOTAL	POBLACIÓN SSM
170270005	Nepopualco	-	2,445	2,175
170270008	Fraccionamiento Huertas de Totolapan	-	0	0
170270037	El Entronque a Nepopualco	-	0	0
TOTAL POBLACIÓN DE LA UNIDAD MÉDICA			2,445	2,175

MORBILIDAD DEL C.S. NEPOPUALCO (CLUES: MSSSA001842) , 2018

No.	PADECIMIENTO	CLAVE CIE10	CASOS	
			NÚM.	TASA *
1	Infecciones respiratorias agudas	J00-J06, J20, J21 excepto J02.0 y J03.0	264	123.19
2	Infecciones intestinales por otros organismos y las mal definidas	A04, A08-A09 excepto A08.0	49	22.87
3	Infección de vías urinarias	N30, N34, N39.0	47	21.93
4	Vulvovaginitis	N76	16	7.47
5	Conjuntivitis	H10	13	6.07
6	Úlceras, gastritis y duodenitis	K25-K29	5	2.33
7	Obesidad	E66	5	2.33
8	Diabetes mellitus no insulino dependiente (Tipo II)	E11-E14	5	2.33
9	Violencia intrafamiliar	Y07.0-Y07.2	5	2.33
10	Otitis media aguda	H65.0-H65.1	2	0.93
	Resto de Diagnósticos	Resto de Diagnósticos	8	3.73
TOTAL			419	
POBLACIÓN RESPONSABILIDAD SSM, 2018:			2,143	

C.S. NEPOPUALCO (CLUES: MSSSA001842)

REPORTE SIS

Año	2012	2013	2014	2015	2016	2017
Total de Embarazadas 1° vez	37	47	48	54	42	53
Total de embarazadas Adolescentes 1° vez	19	15	19	12	7	4
Total de Pacientes de MPF	168	112	122	105	131	126
Total de Pacientes Referidos	125	76	139	197	71	85
Total de Pacientes Contrareferidos	0	0	9	2	0	0
Total DM en Tratamiento	39	36	49	39	6	5
Total DM en Control	19	22	36	24	44	1
Total HTA en Tratamiento	41	44	48	44	8	1
Total HTA en Control	18	22	28	33	8	1

Fuente: Subsistema de Prestación de Servicios (SIS) cierre anual 2012 - 2016, preliminar 2017. Fecha de corte febrero 2018.

Nombre: NEPOPUALCO

CLUES: MSSSA001842

Jurisdicción: No. III

Concepto	2018 p/	Concepto	2018 p/
Infraestructura			
Consultorios	1	Personal de enfermería	2
-Generales	1	-Enfermeras en contacto	2
-Estomatología	0	-Enfermeras en otra actividad	0
-Otros	0		
Salas de expulsión	0		
Recurso humano		Consulta otorgada	
Médicos en contacto	1	Consulta externa	1,224
-Generales	0	-Consulta general	1,224
-Odontólogos	0	-Consulta odontológica	0
-Otros	0		
Médicos pasantes	1		
-P. de medicina	1		
-P. de odontología	0		
		Indicadores de productividad 1/	
		Consulta general por médico general 2/	4.9
		Consulta odontológica por odontólogo 3/	0

p/ La información corresponde al cierre anual de 2018 p/ (Cifras preliminares).

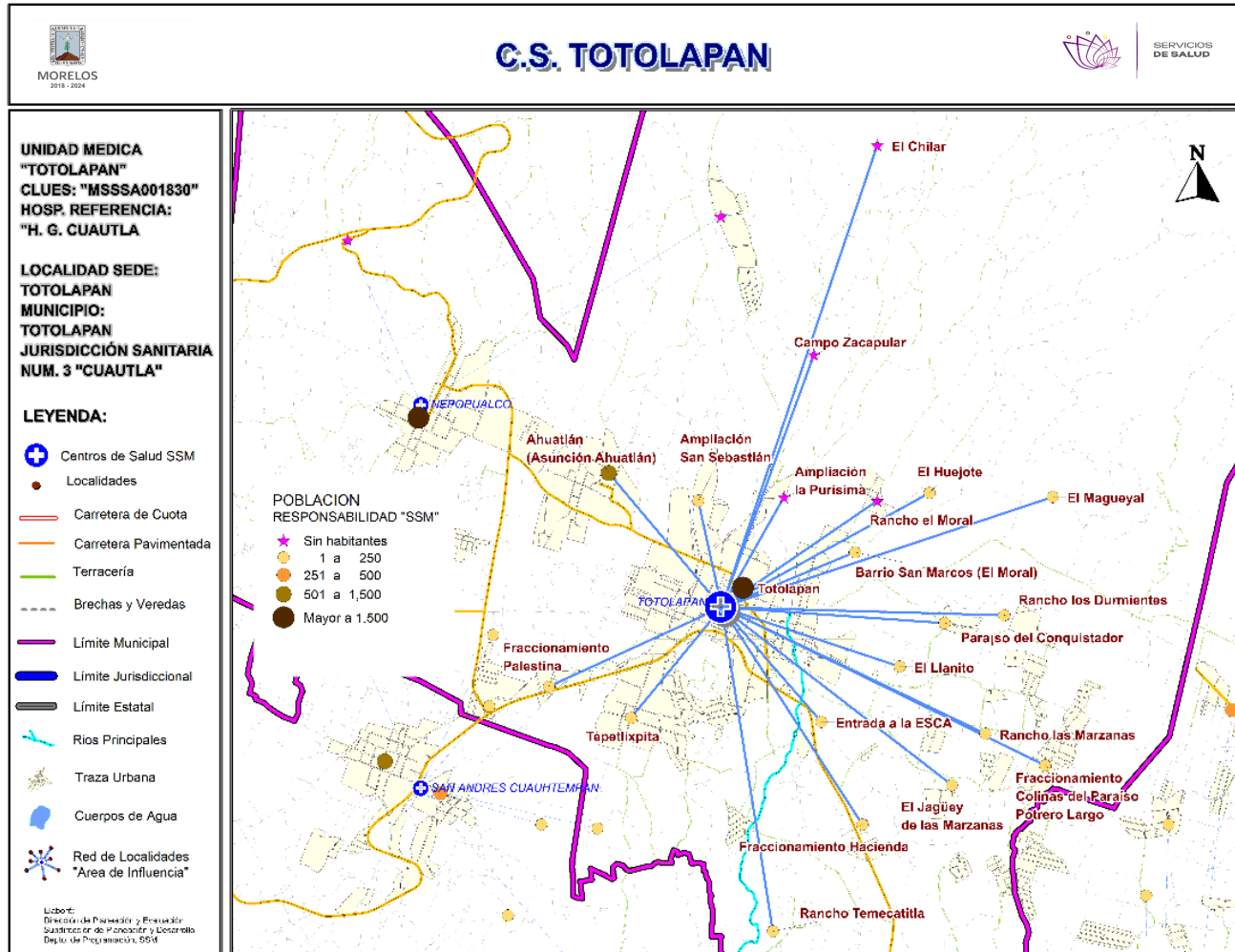
1/Se consideran 252 días hábiles.

2/Incluye consulta general y médicos generales más pasantes de medicina.

3/Incluye consulta odontológica y odontólogos más pasantes de odontología.

Fuente: SSA/DGIS/Cubos dinámicos de información, 2018 p/.

SINEHIAS, Base de datos/SIS, Cubos dinámicos 2018 p/ (corte 12 de junio).



***Población afiliada al Seguro Popular: 7,230**

Población por área de influencia

POBLACIÓN DEL ÁREA DE INFLUENCIA, 2019.

CLUES: MSSA001830	NOMBRE CLUES: TOTOLAPAN			
MUNICIPIO SEDE: 027 TOTOLAPAN	LOCALIDAD SEDE: 0001 TOTOLAPAN			
TIPOLOGÍA: F / URBANO DE 03 NÚCLEOS BÁSICOS	HOSPITAL DE REFERENCIA: HOSPITAL GENERAL DE CUAUTLA			
CLAVE LOCALIDAD	NOMBRE DE LA LOCALIDAD	COLONIA	POBLACIÓN TOTAL	POBLACIÓN SSM
170270001	Totolapan	-	6,915	5,807
170270002	Ahuatlán (Asunción Ahuatlán)	-	705	612
170270007	Tepetlixpita	-	272	231
170270009	Paraíso del Conquistador	-	19	18
170270010	Fraccionamiento Palestina	-	25	21
170270013	Colinas del Paraíso [Fraccionamiento]	-	3	3
170270014	El Jagüey de las Marzanas	-	60	46
170270017	El Huejote	-	17	15
170270018	Rancho las Marzanas	-	23	15
170270019	Rancho los Durmientes	-	8	7
170270021	Barrio San Marcos (El Moral)	-	39	34
170270022	Rancho el Moral	-	0	0
170270023	Campo Zacapular	-	0	0
170270024	Ninguno (Entrada a la ESCA)	-	39	31
170270025	El Llanito	-	8	4
170270026	El Magueyal	-	3	3
170270028	Rancho Temecatitla	-	9	8
170270030	Fraccionamiento Hacienda San Diego Huixtla	-	54	45
170270032	El Chilar	-	0	0
170270035	Ampliación la Purísima	-	0	0
170270036	Ampliación San Sebastián	-	15	12
TOTAL POBLACIÓN DE LA UNIDAD MÉDICA			8,214	6,912

Fuente: Cubos Dinámicos de la Dirección General de Información en Salud (DGIS); Proyecciones de la Población por condición de derechohabiente, 2019, DGIS plataforma. Estudio de Regionalización Operativa (ERO). *Fecha consulta:* Marzo 2019. *Fecha de Actualización:* Mayo 2019. *Elaboró:* Departamento de Evaluación.

MORBILIDAD DEL C.S. TOTOLAPAN (CLUES: MSSSA001830) , 2018				
No.	PADECIMIENTO	CLAVE CIE10	CASOS	
			NÚM.	TASA *
1	Infecciones respiratorias agudas	J00-J06, J20, J21 excepto J02.0 y J03.0	887	130.31
2	Infección de vías urinarias	N30, N34, N39.0	140	20.57
3	Infecciones intestinales por otros organismos y las mal definidas	A04, A08-A09 excepto A08.0	110	16.16
4	Vulvovaginitis	N76	103	15.13
5	Intoxicación por picadura de alacrán	T63.2, X22	31	4.55
6	Obesidad	E66	28	4.11
7	Conjuntivitis	H10	19	2.79
8	Diabetes mellitus no insulino dependiente (Tipo II)	E11-E14	18	2.64
9	Otitis media aguda	H65.0-H65.1	17	2.50
10	Intoxicación por ponzoña de animales	T63, X21, X27, EXCEPTO T63.2	11	1.62
	Resto de Diagnósticos	Resto de Diagnósticos	74	10.87
TOTAL			1,438	
POBLACIÓN RESPONSABILIDAD SSM, 2018:			6,807	

C.S. TOTOLAPAN (CLUES: MSSSA001830)

REPORTE SIS

Año	2012	2013	2014	2015	2016	2017
Total de Embarazadas 1° vez	133	163	157	111	137	122
Total de embarazadas Adolescentes 1° vez	28	48	35	33	35	24
Total de Pacientes de MPF	341	437	512	461	421	81
Total de Pacientes Referidos	372	396	543	603	431	388
Total de Pacientes Contrareferidos	2	13	35	0	0	0
Total DM en Tratamiento	133	184	149	170	124	89
Total DM en Control	40	60	100	48	6	21
Total HTA en Tratamiento	111	158	411	169	97	76
Total HTA en Control	67	90	106	155	76	53

Fuente: Subsistema de Prestación de Servicios (SIS) cierre anual 2012 - 2016, preliminar 2017. Fecha de corte febrero 2018.

Nombre: TOTOLAPAN
CLUES: MSSSA001830
Jurisdicción: No. III

Concepto	2018 p/	Concepto	2018 p/
Infraestructura			
Consultorios	5	Personal de enfermería	6
-Generales	4	-Enfermeras en contacto	6
-Estomatología	1	-Enfermeras en otra actividad	0
-Otros	0		
Salas de expulsión	0	Consulta otorgada	
Recurso humano		Consulta externa	8,418
Médicos en contacto	5	-Consulta general	7,732
-Generales	2	-Consulta odontológica	686
-Odontólogos	1		
-Otros	0		
Médicos pasantes	2	Indicadores de productividad 1/	
-P. de medicina	2	Consulta general por médico general 2/	7.7
-P. de odontología	0	Consulta odontológica por odontólogo 3/	2.7

p/ La información corresponde al cierre anual de 2018 p/ (Cifras preliminares).

1/Se consideran 252 días hábiles.

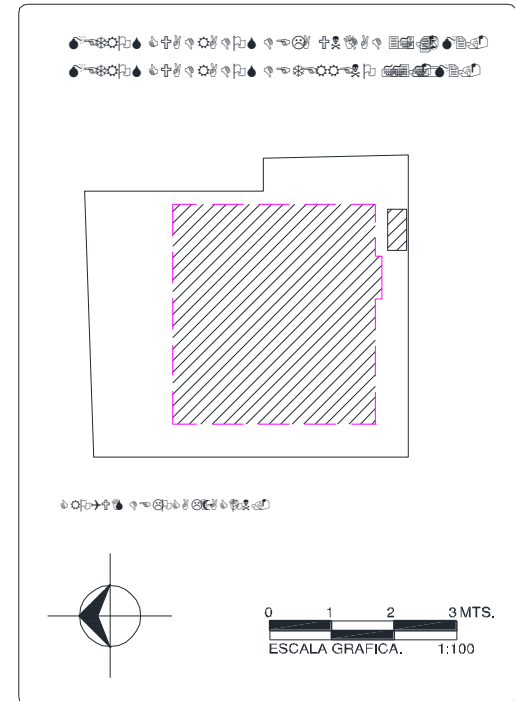
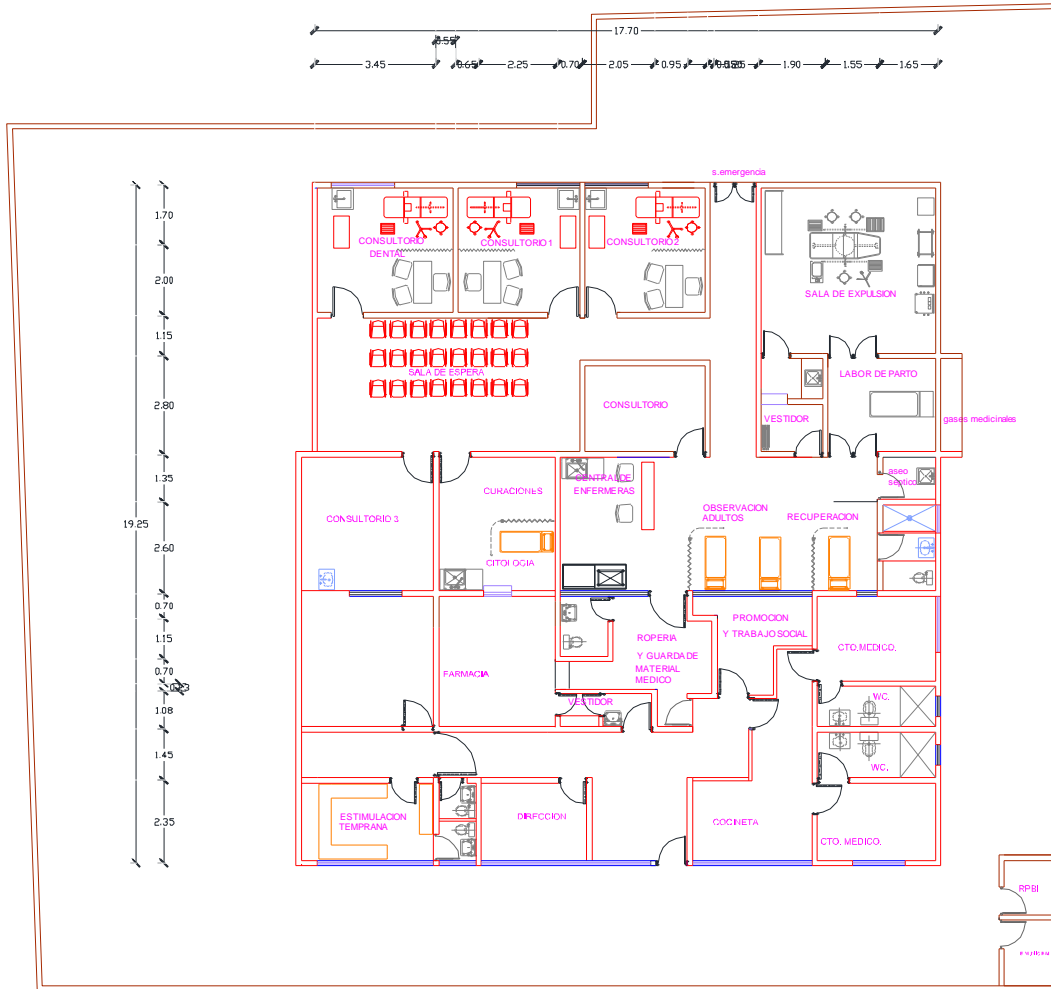
2/Incluye consulta general y médicos generales más pasantes de medicina.

3/Incluye consulta odontológica y odontólogos más pasantes de odontología.

Fuente: SSA/DGIS/Cubos dinámicos de información, 2018 p/.

SINEHIAS, Base de datos/SIS, Cubos dinámicos 2018 p/ (corte 12 de junio).

CS Totolapan: Plano arquitectónico



CENTRO DE SALUD: [Symbol]	FECHA DE CONSTRUCCIÓN: [Symbol]
JURISDICCION SANITARIA: [Symbol]	
MUNICIPIO: [Symbol]	LOCALIDAD: [Symbol]
PLANO: [Symbol]	
CLAVE CLUES: [Symbol]	FECHA DE ACTUALIZACIÓN: [Symbol]
VALIDÓ: [Symbol]	
REALIZÓ LEVANTAMIENTO: [Symbol]	