

Municipio: Zacatepec

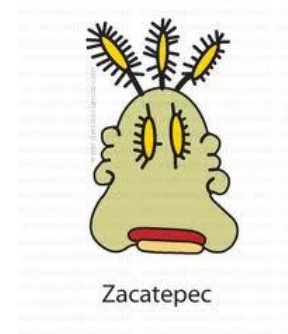
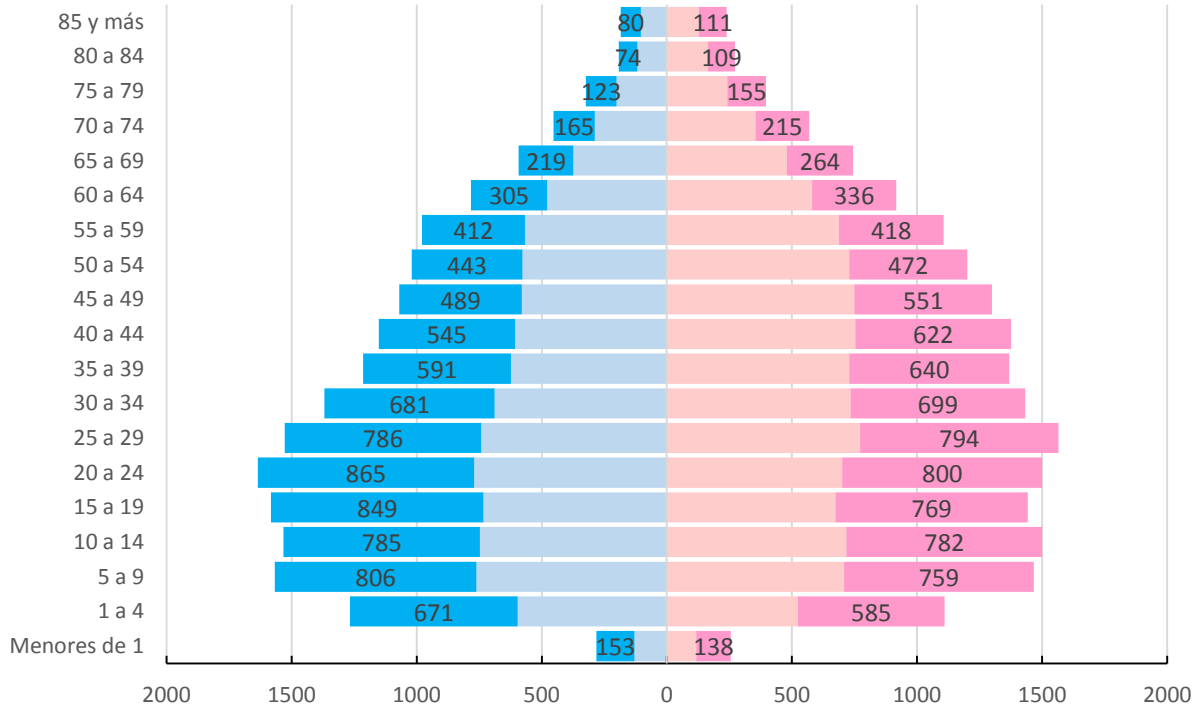
Jurisdicción Sanitaria II

UNIDADES DE SALUD
 UNIDADES DE PRIMER NIVEL: 1
 UNIDADES DE SEGUNDO NIVEL: 0
 UNIDADES DE TERCER NIVEL: 0
 UNIDADES MÉDICAS MÓVILES: 1
 1 – Tipo 0



**Piramide poblacional por condición de derechohabiencia
 Municipio de Zacatepec, 2019**

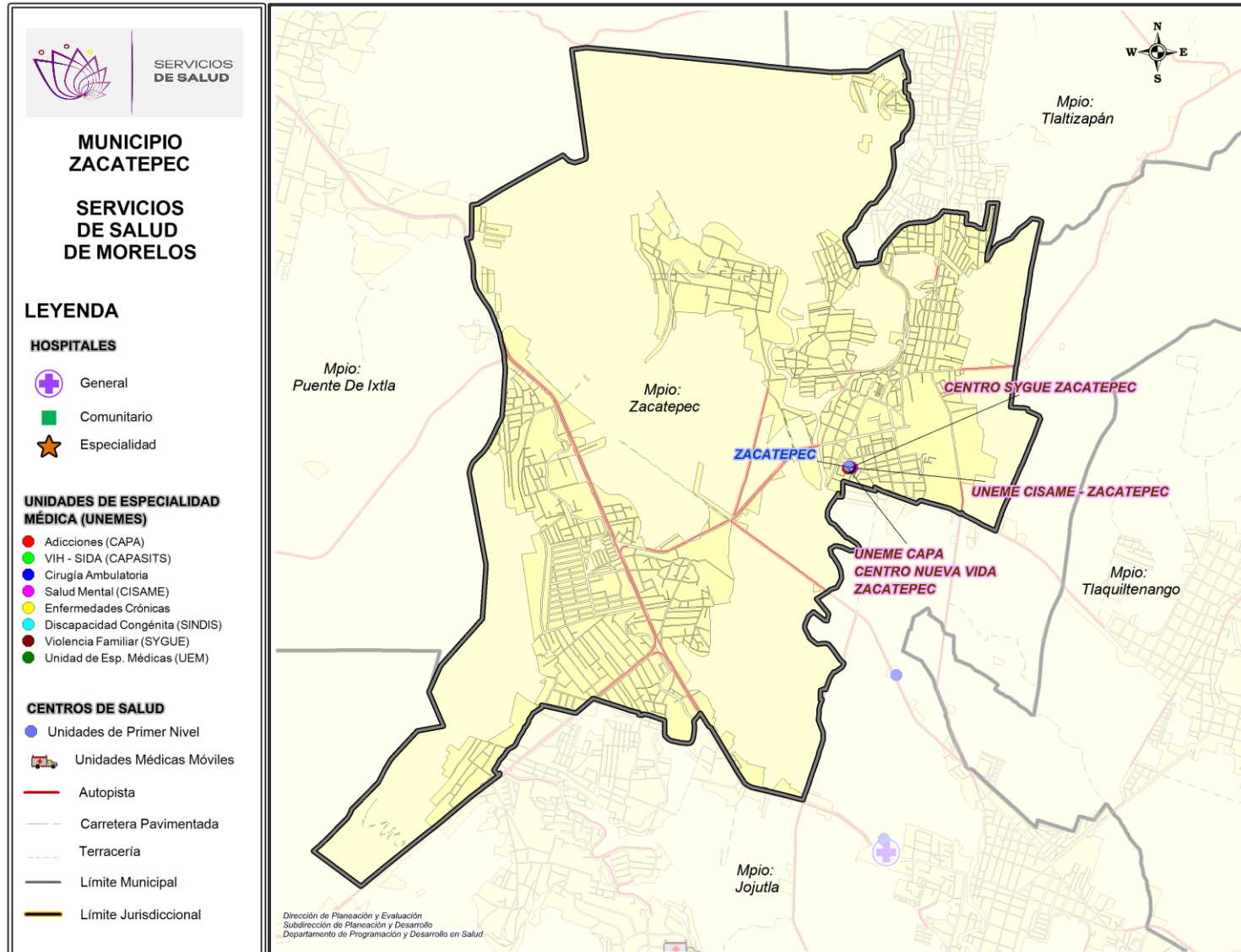
■ Hombres con derechohabiencia ■ Hombres sin derechohabiencia
 ■ Mujeres con derechohabiencia ■ Mujeres sin derechohabiencia

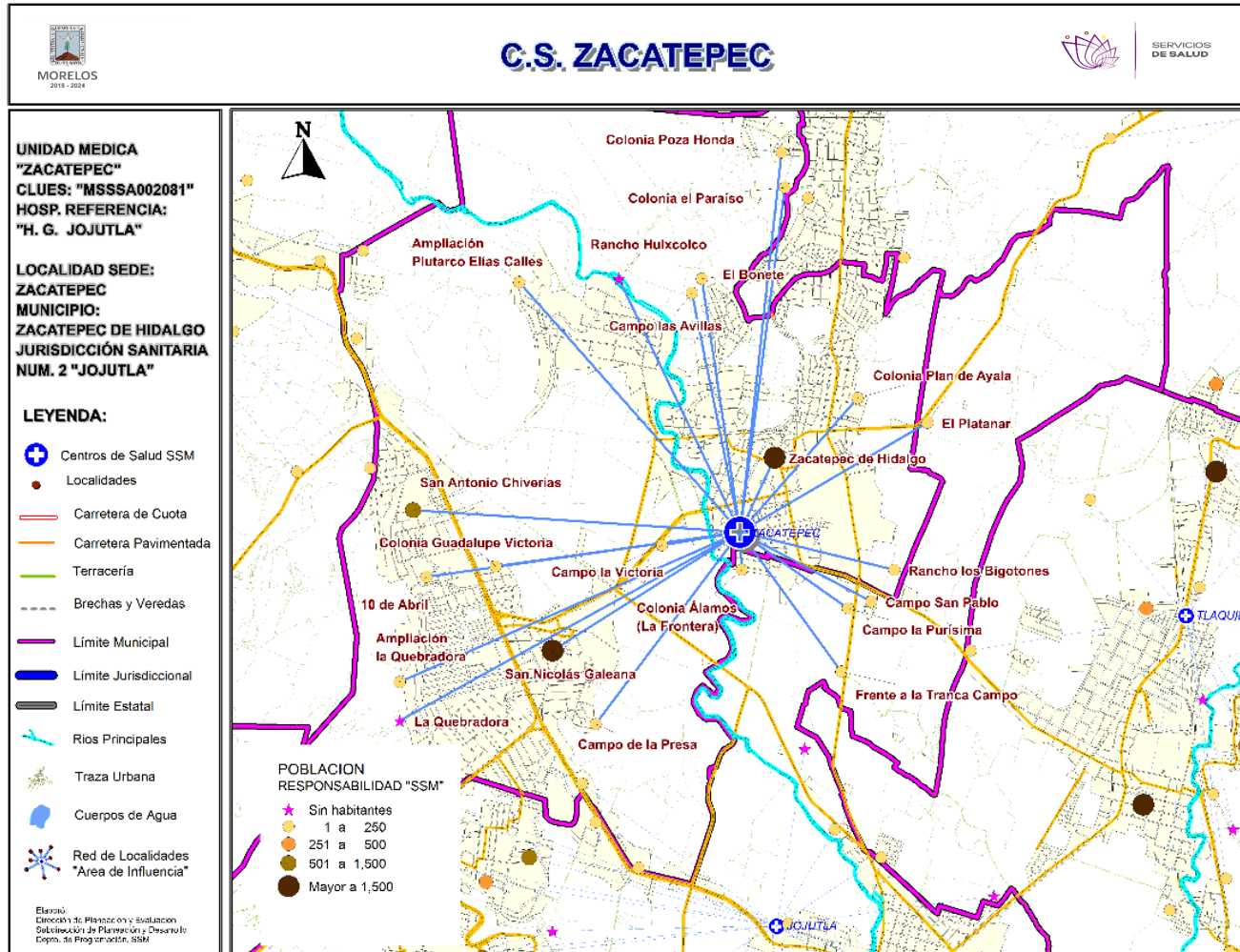


Municipio: Zacatepec

Jurisdicción Sanitaria II

POBLACIÓN MUNICIPIO DE ZACATEPEC, MORELOS 2019.							
Edad quin.	Con Derechohabiencia			Sin Derechohabiencia			Población total general
	Masculino	Femenino	Total	Masculino	Femenino	Total	
< de 1	129	118	247	153	138	291	538
1 a 4	596	525	1,121	671	585	1,256	2,377
5 a 9	761	708	1,469	806	759	1,565	3,034
10 a 14	747	718	1,465	785	782	1,567	3,032
15 a 19	733	674	1,407	849	769	1,618	3,025
20 a 24	770	701	1,471	865	800	1,665	3,136
25 a 29	742	772	1,514	786	794	1,580	3,094
30 a 34	688	734	1,422	681	699	1,380	2,802
35 a 39	623	729	1,352	591	640	1,231	2,583
40 a 44	607	754	1,361	545	622	1,167	2,528
45 a 49	580	749	1,329	489	551	1,040	2,369
50 a 54	577	729	1,306	443	472	915	2,221
55 a 59	567	688	1,255	412	418	830	2,085
60 a 64	478	581	1,059	305	336	641	1,700
65 a 69	373	480	853	219	264	483	1,336
70 a 74	288	354	642	165	215	380	1,022
75 a 79	201	242	443	123	155	278	721
80 a 84	118	164	282	74	109	183	465
85 y más	104	128	232	80	111	191	423
Total	9,682	10,548	20,230	9,042	9,219	18,261	38,491





***Población afiliada al Seguro Popular: 14,063**

Población por área de influencia



POBLACIÓN DEL ÁREA DE INFLUENCIA, 2019.

CLUES: MSSSA002081				NOMBRE CLUES: ZACATEPEC
MUNICIPIO SEDE: 031 ZACATEPEC				LOCALIDAD SEDE: 0001 ZACATEPEC DE HIDALGO
TIPOLOGÍA: H / URBANO DE 05 NÚCLEOS BÁSICOS				HOSPITAL DE REFERENCIA: HG DE JOJUTLA DR. ERNESTO MEANA SAN ROMÁN
CLAVE LOCALIDAD	NOMBRE DE LA LOCALIDAD	COLONIA	POBLACIÓN TOTAL	POBLACIÓN SSM
170120037	Colonia Álamos (La Frontera)	-	298	61
170120038	El Platanar	-	54	22
170120039	Campo San Pablo	-	229	106
170120073	Campo la Purísima	-	36	15
170120082	Frente a la Tranca Campo San Pablo	-	9	7
170310001	Zacatepec de Hidalgo	-	23,696	10,320
170310002	San Nicolás Galeana	-	11,775	5,958
170310005	San Antonio Chiverías	-	1,405	956
170310011	Colonia Poza Honda	-	248	167
170310022	Colonia Guadalupe Victoria	-	154	45
170310023	La Quebradora	-	0	0
170310027	Ampliación la Quebradora	-	88	57
170310029	10 de Abril	-	222	130
170310030	Colonia el Paraíso	-	282	221
170310031	Rancho los Bigotones	-	10	5
170310032	Ampliación Plutarco Elías Calles	-	36	34
170310033	El Bonete	-	55	46
170310034	Campo de la Presa	-	79	54
170310035	Campo las Avillas	-	9	4
170310036	Colonia Plan de Ayala	-	22	8
170310037	Campo la Victoria	-	9	1
170310038	Rancho Huixcolco	-	0	0
TOTAL POBLACIÓN DE LA UNIDAD MÉDICA			38,716	18,217



Morbilidad

MORBILIDAD DEL C.S. ZACATEPEC (CLUES: MSSSA002081) , 2018				
No.	PADECIMIENTO	CLAVE CIE10	CASOS	
			NÚM.	TASA *
1	Infecciones respiratorias agudas	J00-J06, J20, J21 excepto J02.0 y J03.0	1,641	91.64
2	Infección de vías urinarias	N30, N34, N39.0	484	27.03
3	Infecciones intestinales por otros organismos y las mal definidas	A04, A08-A09 excepto A08.0	253	14.13
4	Obesidad	E66	116	6.48
5	Úlceras, gastritis y duodenitis	K25-K29	104	5.81
6	Candidiasis urogenital	B37.3-B37.4	72	4.02
7	Otitis media aguda	H65.0-H65.1	56	3.13
8	Amebiasis intestinal	A06.0-A06.3, A06.9	43	2.40
9	Desnutrición leve	E44.1	43	2.40
10	Depresión	F32	40	2.23
	Resto de Diagnósticos	Resto de Diagnósticos	247	13.79
TOTAL			3,099	
POBLACIÓN RESPONSABILIDAD SSM, 2018:			17,908	

C.S. ZACATEPEC (CLUES: MSSSA002081)

REPORTE SIS

Año	2012	2013	2014	2015	2016	2017
Total de Embarazadas 1° vez	379	383	376	330	323	234
Total de embarazadas Adolescentes 1° vez	129	136	99	84	86	62
Total de Pacientes de MPF	280	281	398	336	342	0
Total de Pacientes Referidos	601	632	751	1,104	727	521
Total de Pacientes Contrareferidos	0	5	0	0	0	0
Total DM en Tratamiento	202	210	217	222	52	s/d
Total DM en Control	44	75	65	69	20	s/d
Total HTA en Tratamiento	200	220	232	261	56	s/d
Total HTA en Control	97	119	122	138	38	s/d

Fuente: Subsistema de Prestación de Servicios (SIS) cierre anual 2012 - 2016, preliminar 2017. Fecha de corte febrero 2018.

Nombre: ZACATEPEC
CLUES: MSSSA002081
Jurisdicción: No. II

Concepto	2018 p/	Concepto	2018 p/
Infraestructura			
Consultorios	6	Personal de enfermería	12
-Generales	5	-Enfermeras en contacto	11
-Estomatología	1	-Enfermeras en otra actividad	1
-Otros	0		
Salas de expulsión	0		
Recurso humano		Consulta otorgada	
Médicos en contacto	6	Consulta externa	14,457
-Generales	5	-Consulta general	14,457
-Odontólogos	1	-Consulta odontológica	0
-Otros	0		
Médicos pasantes	0		
-P. de medicina	0		
-P. de odontología	0		
		Indicadores de productividad 1/	
		Consulta general por médico general 2/	11.5
		Consulta odontológica por odontólogo 3/	0.0

p/ La información corresponde al cierre anual de 2018 p/ (Cifras preliminares).

1/Se consideran 252 días hábiles.

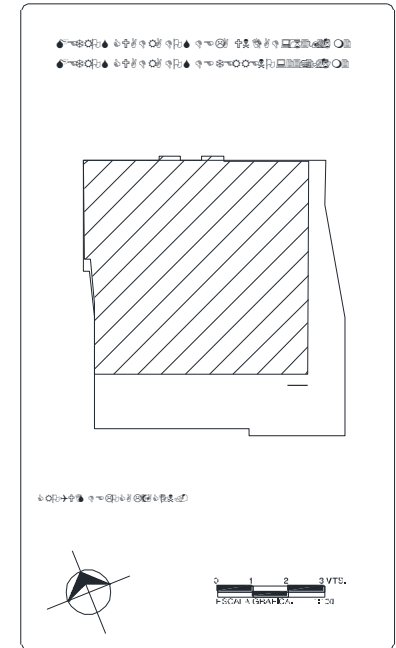
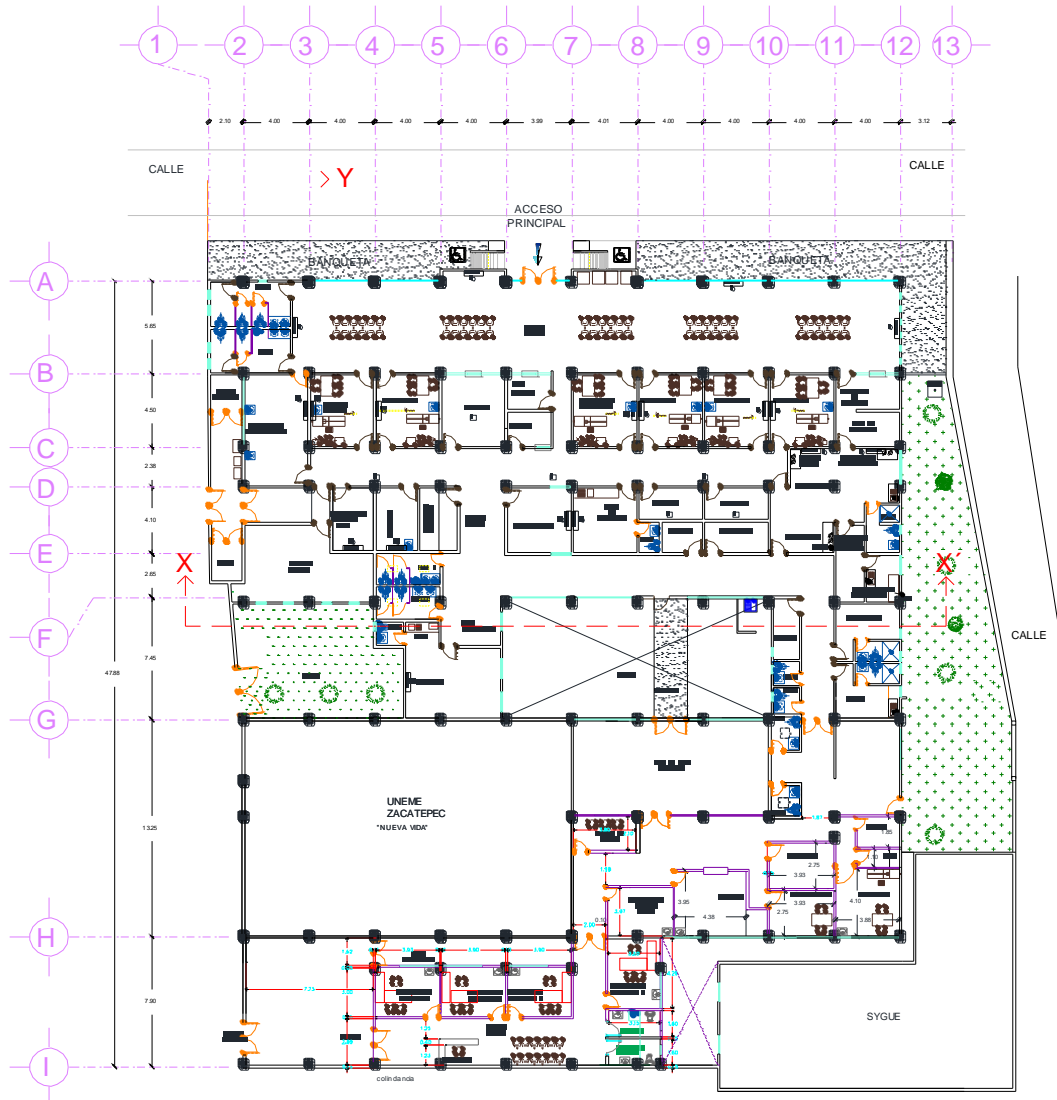
2/Incluye consulta general y médicos generales más pasantes de medicina.

3/Incluye consulta odontológica y odontólogos más pasantes de odontología.

Fuente: SSA/DGIS/Cubos dinámicos de información, 2018 p/.

SINEHIAS, Base de datos/SIS, Cubos dinámicos 2018 p/ (corte 12 de junio).

CS Zacatepec: Plano arquitectónico



NOMBRE DE LA UNIDAD: CENTRO DE SALUD DE ZACATEPEC	
JURISDICCION SANITARIA: II UCUIJTLA	
MUNICIPIO: ZACATEPEC	LOCALIDAD: ZACATEPEC
PLANOS: [Schematic drawing symbols]	
CLAVE CLUES: MSSAC02081	FECHA DE ACTUALIZACIÓN: MARZO 2015
SUPERVISOR DE OBRA: ARQ. CARLOS MARTINEZ PÉREZ	

Fuente: Depto. de Obras, Conservación y Mantenimiento, SSM