

Municipio: Zacualpan de Amilpas

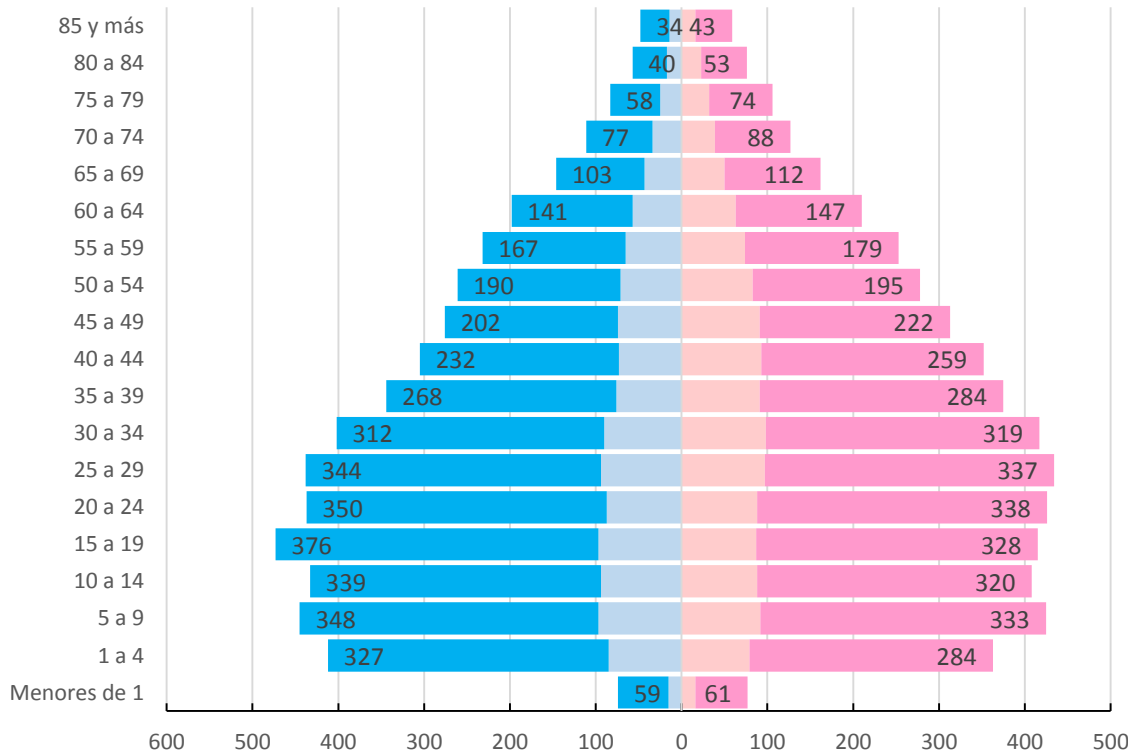
Jurisdicción Sanitaria III



UNIDADES DE SALUD
 UNIDADES DE PRIMER NIVEL: 2
 UNIDADES DE SEGUNDO NIVEL: 0
 UNIDADES DE TERCER NIVEL: 0

Piramide poblacional por condición de derechohabiencia
 Municipio de Zacualpan, 2019

■ Hombres con derechohabiencia ■ Hombres sin derechohabiencia
 ■ Mujeres con derechohabiencia ■ Mujeres sin derechohabiencia



Municipio: Zacualpan de Amilpas

Jurisdicción Sanitaria III

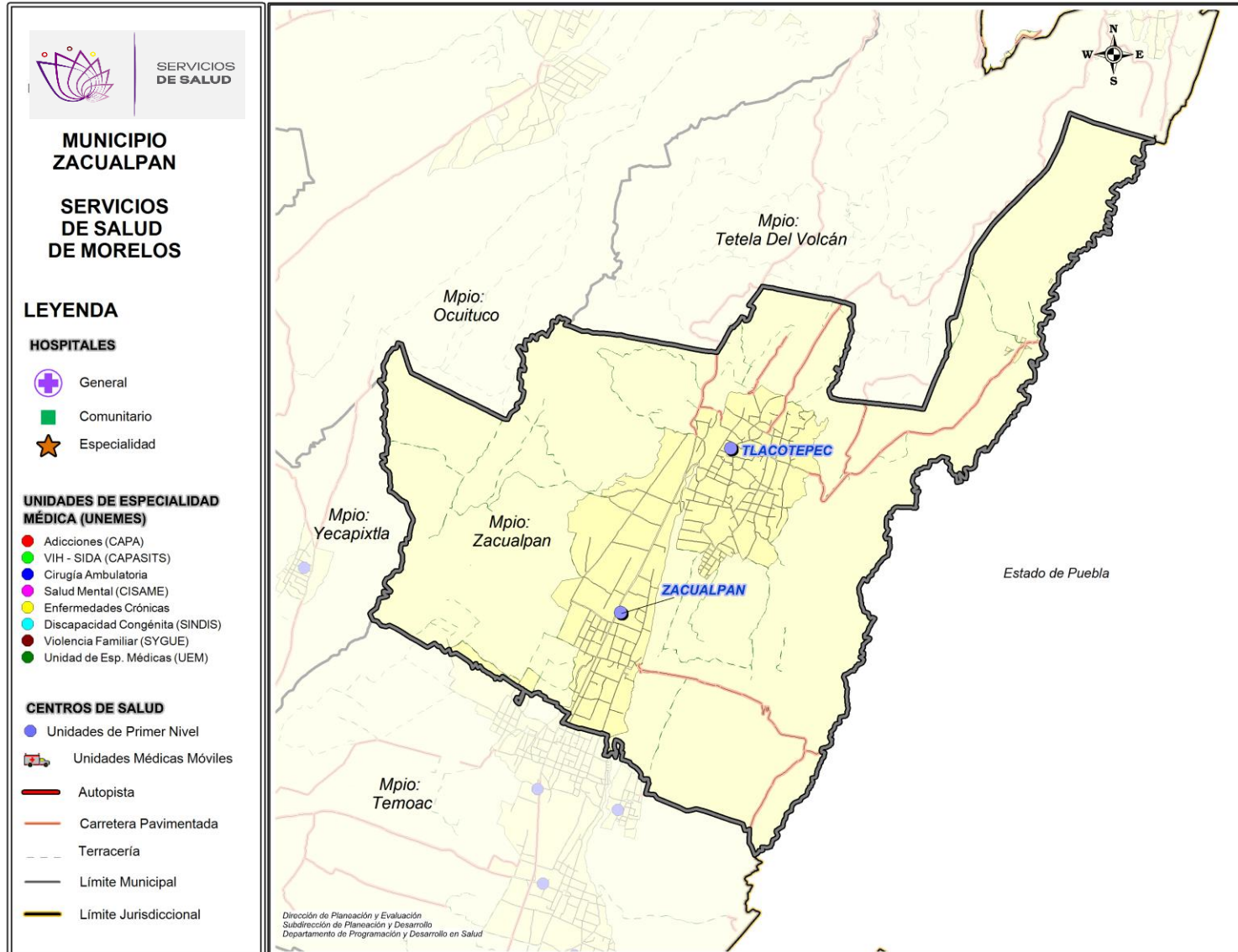


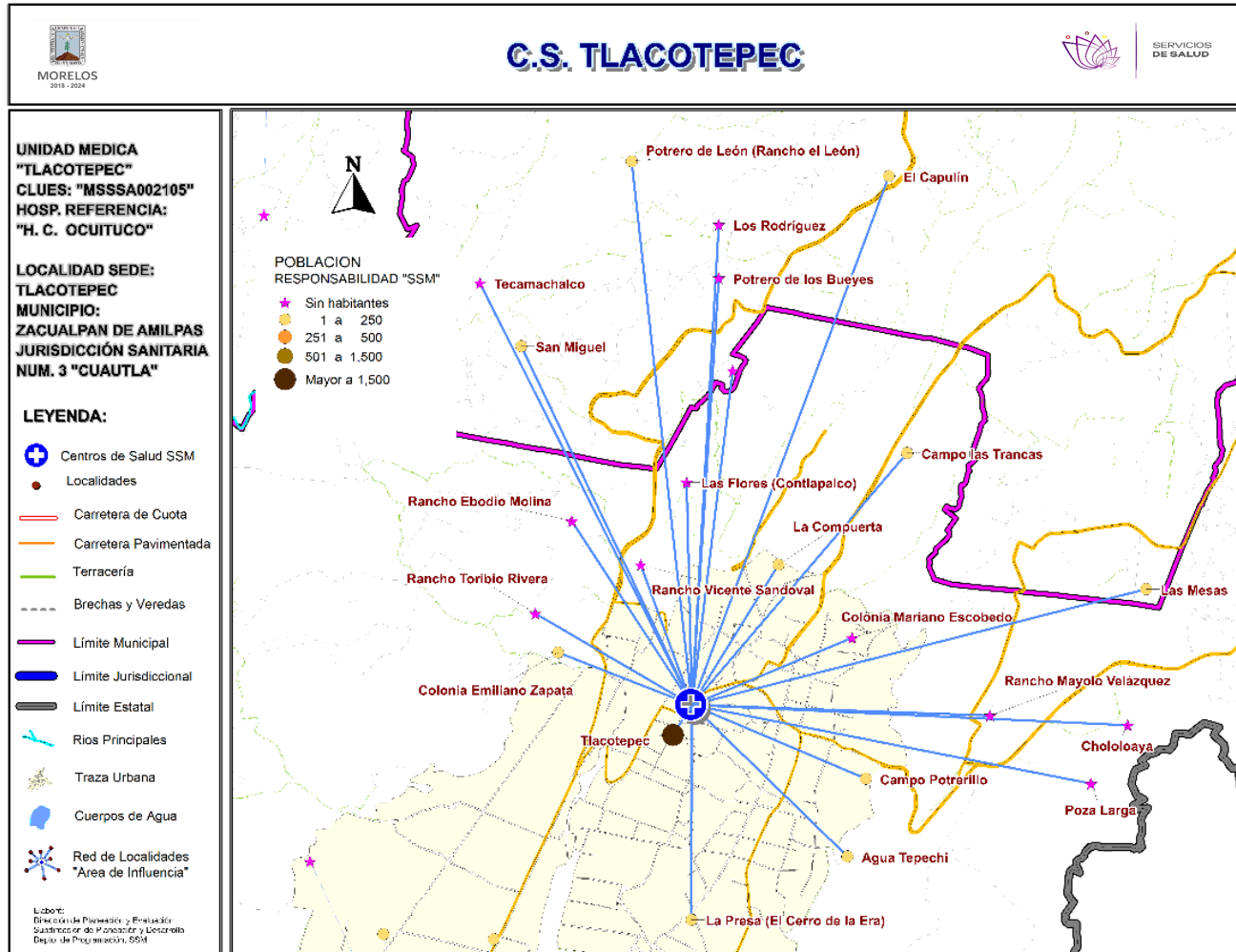
POBLACIÓN MUNICIPIO DE ZACUALPAN, MORELOS 2019.

Edad quin.	Con Derechohabiencia			Sin Derechohabiencia			Población total general
	Masculino	Femenino	Total	Masculino	Femenino	Total	
< de 1	15	16	31	59	61	120	151
1 a 4	85	79	164	327	284	611	775
5 a 9	97	92	189	348	333	681	870
10 a 14	94	88	182	339	320	659	841
15 a 19	97	87	184	376	328	704	888
20 a 24	87	88	175	350	338	688	863
25 a 29	94	97	191	344	337	681	872
30 a 34	90	98	188	312	319	631	819
35 a 39	76	91	167	268	284	552	719
40 a 44	73	93	166	232	259	491	657
45 a 49	74	91	165	202	222	424	589
50 a 54	71	83	154	190	195	385	539
55 a 59	65	74	139	167	179	346	485
60 a 64	57	63	120	141	147	288	408
65 a 69	43	50	93	103	112	215	308
70 a 74	34	39	73	77	88	165	238
75 a 79	25	32	57	58	74	132	189
80 a 84	17	23	40	40	53	93	133
85 y más	14	16	30	34	43	77	107
Total	1,208	1,300	2,508	3,967	3,976	7,943	10,451



Ubicación Geográfica





***Población afiliada al Seguro Popular: 4,192**



Población por área de influencia



POBLACIÓN DEL ÁREA DE INFLUENCIA, 2019.				
CLUES: MSSSA002105		NOMBRE CLUES: TLACOTEPEC		
MUNICIPIO SEDE: 032 ZACUALPAN		LOCALIDAD SEDE: 0006 TLACOTEPEC		
TIPOLOGÍA: E / URBANO DE 02 NÚCLEOS BÁSICOS		HOSPITAL DE REFERENCIA: HC DE OCUITUCO		
CLAVE LOCALIDAD	NOMBRE DE LA LOCALIDAD	COLONIA	POBLACIÓN TOTAL	POBLACIÓN SSM
170220013	Las Mesas	-	10	9
170220015	San Miguel	-	14	12
170220018	El Capulín	-	1	1
170220021	Los Rodríguez	-	0	0
170220046	Potrero de los Bueyes	-	0	0
170220047	Rancho Juan Yáñez	-	0	0
170220050	Tecamachalco	-	0	0
170220053	Potrero de León (Rancho el León)	-	6	5
170320006	Tlacotepec	-	5,851	4,746
170320007	Chololoaya	-	0	0
170320010	La Presa (El Cerro de la Era)	-	244	217
170320016	Las Flores (Contlupalco)	-	0	0
170320017	Campo las Trancas	-	7	6
170320019	La Compuerta	-	17	15
170320020	Poza Larga	-	0	0
170320021	Rancho Ebodio Molina	-	0	0
170320022	Rancho Vicente Sandoval	-	0	0
170320023	Rancho Mayolo Velázquez	-	0	0
170320024	Rancho Toribio Rivera	-	0	0
170320025	Agua Tepechi	-	26	24
170320028	Colonia Mariano Escobedo (Campo las Trancas)	-	0	0
170320031	Campo Potrerillo	-	8	7
170320032	Colonia Emiliano Zapata	-	29	25
TOTAL POBLACIÓN DE LA UNIDAD MÉDICA			6,213	5,067

Fuente: Cubos Dinámicos de la Dirección General de Información en Salud (DGIS); Proyecciones de la Población por condición de derechohabiencia, 2019, DGIS plataforma. Estudio de Regionalización Operativa (ERO). *Fecha consulta:* Marzo 2019. *Fecha de Actualización:* Mayo 2019. *Elaboró:* Departamento de Evaluación.



Morbilidad



MORBILIDAD DEL C.S. TLACOTEPEC (CLUES: MSSSA002105) , 2018				
No.	PADECIMIENTO	CLAVE CIE10	CASOS	
			NÚM.	TASA *
1	Infecciones respiratorias agudas	J00-J06, J20, J21 excepto J02.0 y J03.0	619	124.30
2	Infecciones intestinales por otros organismos y las mal definidas	A04, A08-A09 excepto A08.0	72	14.46
3	Infección de vías urinarias	N30, N34, N39.0	71	14.26
4	Intoxicación por picadura de alacrán	T63.2, X22	36	7.23
5	Vulvovaginitis	N76	32	6.43
6	Úlceras, gastritis y duodenitis	K25-K29	21	4.22
7	Otitis media aguda	H65.0-H65.1	8	1.61
8	Conjuntivitis	H10	8	1.61
9	Violencia intrafamiliar	Y07.0-Y07.2	8	1.61
10	Desnutrición leve	E44.1	4	0.80
	Resto de Diagnósticos	Resto de Diagnósticos	18	3.61
TOTAL			897	
POBLACIÓN RESPONSABILIDAD SSM, 2018:			4,980	

C.S. TLACOTEPEC (CLUES: MSSSA002105)

REPORTE SIS

Año	2012	2013	2014	2015	2016	2017
Total de Embarazadas 1° vez	81	62	105	91	93	50
Total de embarazadas Adolescentes 1° vez	11	9	25	13	21	10
Total de Pacientes de MPF	211	116	197	221	226	22
Total de Pacientes Referidos	235	119	251	353	281	206
Total de Pacientes Contrareferidos	22	0	23	10	0	0
Total DM en Tratamiento	52	41	34	32	70	75
Total DM en Control	43	20	26	15	37	16
Total HTA en Tratamiento	81	0	99	117	101	106
Total HTA en Control	60	0	76	101	80	79

Fuente: Subsistema de Prestación de Servicios (SIS) cierre anual 2012 - 2017, s/d= sin datos

Nombre: TLACOTEPEC
CLUES: MSSSA002105
Jurisdicción: No. III

Concepto	2018 p/	Concepto	2018 p/
Infraestructura			
Consultorios	4	Personal de enfermería	3
-Generales	3	-Enfermeras en contacto	3
-Estomatología	1	-Enfermeras en otra actividad	0
-Otros	0		
Salas de expulsión	0		
Recurso humano		Consulta otorgada	
Médicos en contacto	4	Consulta externa	4,136
-Generales	0	-Consulta general	3,112
-Odontólogos	1	-Consulta odontológica	1,024
-Otros	0		
Médicos pasantes	3		
-P. de medicina	2		
-P. de odontología	1		
		Indicadores de productividad 1/	
		Consulta general por médico general 2/	6.2
		Consulta odontológica por odontólogo 3/	2.0

p/ La información corresponde al cierre anual de 2018 p/ (Cifras preliminares).

1/Se consideran 252 días hábiles.

2/Incluye consulta general y médicos generales más pasantes de medicina.

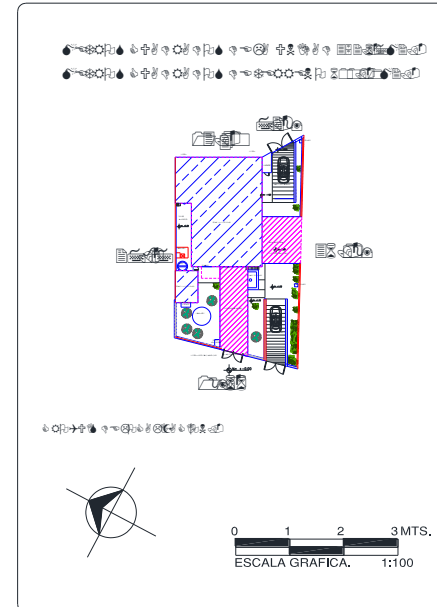
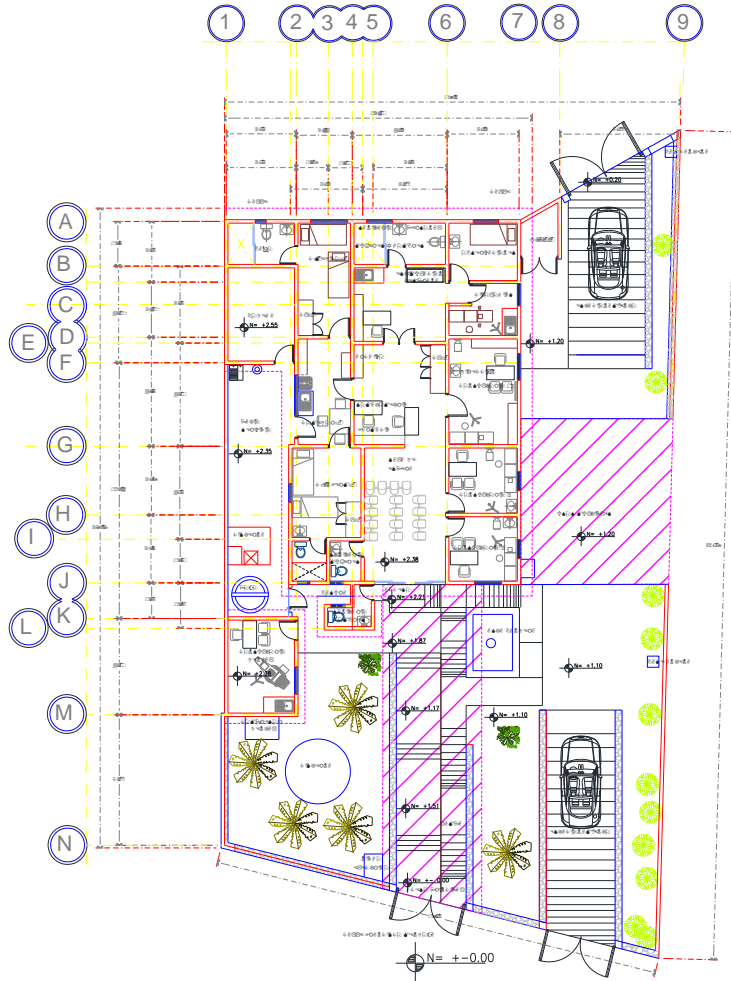
3/Incluye consulta odontológica y odontólogos más pasantes de odontología.

Fuente: SSA/DGIS/Cubos dinámicos de información, 2018 p/.

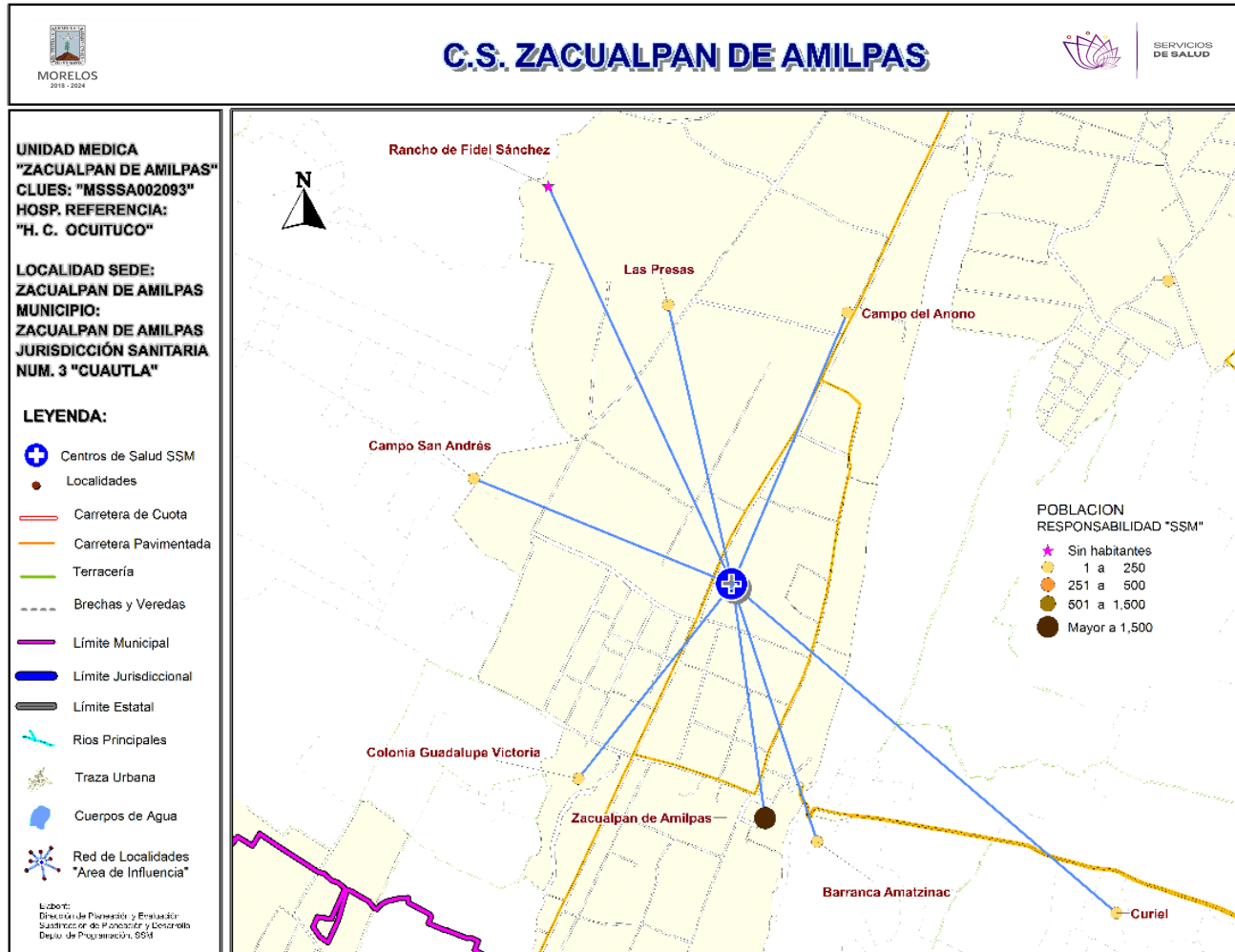
SINEHIAS, Base de datos/SIS, Cubos dinámicos 2018 p/ (corte 12 de junio).



CS Tlacotepec: Plano arquitectónico



CENTRO DE SALUD:	FECHA DE CONSTRUCCIÓN:
JURISDICCION SANITARIA:	
MUNICIPIO:	LOCALIDAD:
PLANO:	
CLAVE CLUES:	FECHA DE ACTUALIZACIÓN: VALIDO:
REALIZÓ LEVANTAMIENTO:	



***Población afiliada al Seguro Popular: 2,732**



Población por área de influencia



POBLACIÓN DEL ÁREA DE INFLUENCIA, 2019.

CLUES: MSSA002093		NOMBRE CLUES: ZACUALPAN		
MUNICIPIO SEDE: 032 ZACUALPAN		LOCALIDAD SEDE: 0001 ZACUALPAN DE AMILPAS		
TIPOLOGÍA: E / URBANO DE 02 NÚCLEOS BÁSICOS		HOSPITAL DE REFERENCIA: HC DE OCUITUCO		
CLAVE LOCALIDAD	NOMBRE DE LA LOCALIDAD	COLONIA	POBLACIÓN TOTAL	POBLACIÓN SSM
170320001	Zacualpan de Amilpas	-	4,016	2,713
170320012	Barranca Amatzinac	-	48	34
170320014	Curiel	-	6	5
170320018	Campo San Andrés	-	2	2
170320026	Campo del Anono	-	9	8
170320027	Colonia Guadalupe Victoria	-	183	137
170320029	Las Presas	-	5	4
170320030	Rancho de Fidel Sánchez	-	0	0
TOTAL POBLACIÓN DE LA UNIDAD MÉDICA			4,269	2,903



Morbilidad



MORBILIDAD DEL C.S. ZACUALPAN (CLUES: MSSSA002093) , 2018				
No.	PADECIMIENTO	CLAVE CIE10	CASOS	
			NÚM.	TASA *
1	Infecciones respiratorias agudas	J00-J06, J20, J21 excepto J02.0 y J03.0	311	109.01
2	Infecciones intestinales por otros organismos y las mal definidas	A04, A08-A09 excepto A08.0	84	29.44
3	Infección de vías urinarias	N30, N34, N39.0	43	15.07
4	Intoxicación por picadura de alacrán	T63.2, X22	26	9.11
5	Conjuntivitis	H10	20	7.01
6	Úlceras, gastritis y duodenitis	K25-K29	8	2.80
7	Otitis media aguda	H65.0-H65.1	7	2.45
8	Diabetes mellitus no insulino dependiente (Tipo II)	E11-E14	6	2.10
9	Otras infecciones intestinales debidas a protozoarios	A07.0, A07.2, A07.9	6	2.10
10	Vulvovaginitis	N76	3	1.05
	Resto de Diagnósticos	Resto de Diagnósticos	12	4.21
TOTAL			526	
POBLACIÓN RESPONSABILIDAD SSM, 2018:			2,853	

C.S. ZACUALPAN (CLUES: MSSSA002093)

REPORTE SIS

Año	2012	2013	2014	2015	2016	2017
Total de Embarazadas 1° vez	47	29	40	29	46	42
Total de embarazadas Adolescentes 1° vez	8	5	12	8	7	6
Total de Pacientes de MPF	187	136	179	125	90	85
Total de Pacientes Referidos	146	76	76	202	298	64
Total de Pacientes Contrareferidos	0	0	0	8	9	0
Total DM en Tratamiento	57	58	54	54	48	27
Total DM en Control	30	31	35	35	24	13
Total HTA en Tratamiento	51	66	92	92	79	31
Total HTA en Control	34	34	64	64	63	25

Fuente: Subsistema de Prestación de Servicios (SIS) cierre anual 2012 - 2017, s/d= sin datos

Nombre: ZACUALPAN
CLUES: MSSSA002093
Jurisdicción: No. III

Concepto	2018 p/	Concepto	2018 p/
Infraestructura			
Consultorios	3	Personal de enfermería	0
-Generales	2	-Enfermeras en contacto	0
-Estomatología	1	-Enfermeras en otra actividad	0
-Otros	0		
Salas de expulsión	0		
Recurso humano		Consulta otorgada	
Médicos en contacto	4	Consulta externa	1,402
-Generales	0	-Consulta general	331
-Odontólogos	1	-Consulta odontológica	1,071
-Otros	0		
Médicos pasantes	3		
-P. de medicina	2		
-P. de odontología	1		
		Indicadores de productividad 1/	
		Consulta general por médico general 2/	0.7
		Consulta odontológica por odontólogo 3/	2.1

p/ La información corresponde al cierre anual de 2018 p/ (Cifras preliminares).

1/Se consideran 252 días hábiles.

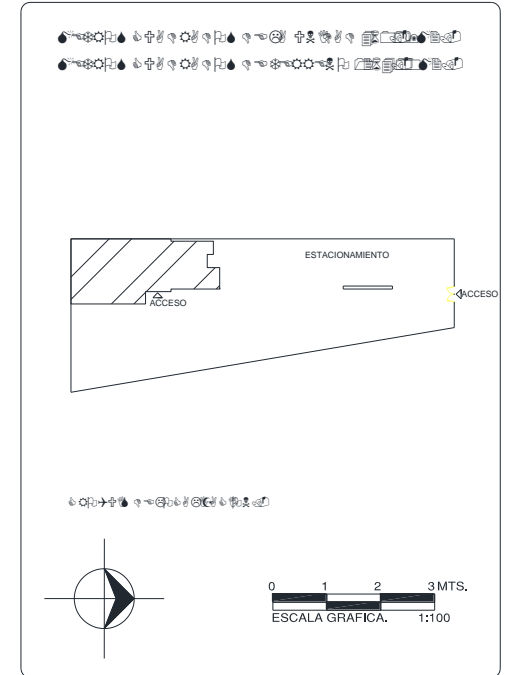
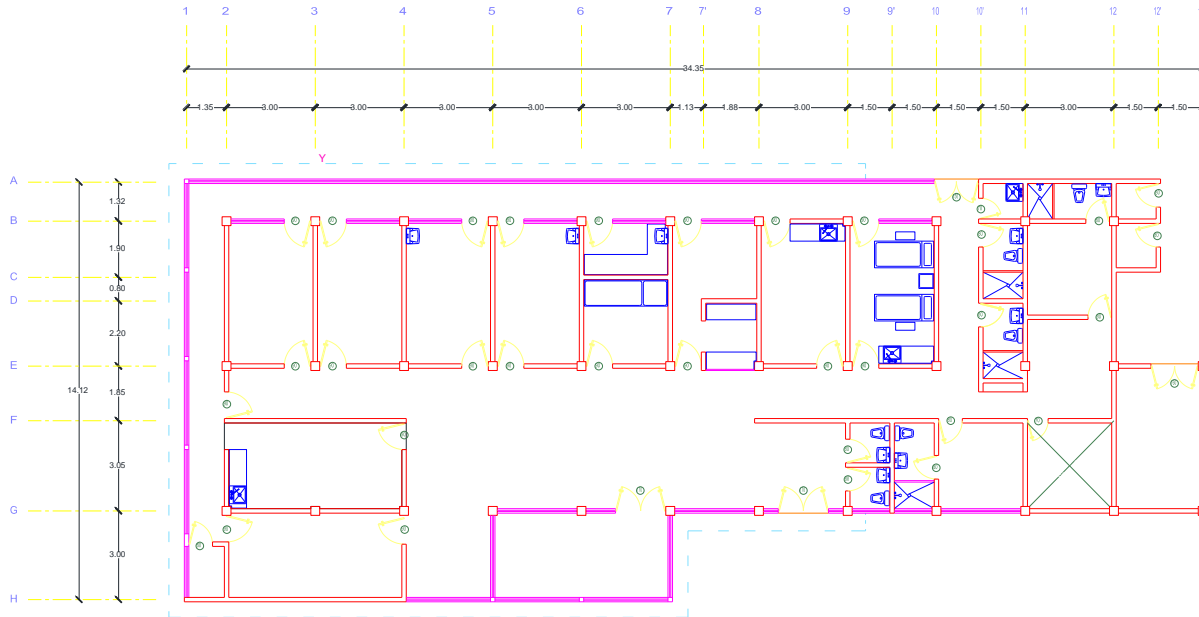
2/Incluye consulta general y médicos generales más pasantes de medicina.

3/Incluye consulta odontológica y odontólogos más pasantes de odontología.

Fuente: SSA/DGIS/Cubos dinámicos de información, 2018 p/.

SINEHIAS, Base de datos/SIS, Cubos dinámicos 2018 p/ (corte 12 de junio).

CS Zacualpan: Plano arquitectónico



CENTRO DE SALUD: C	FECHA DE CONSTRUCCIÓN: C	
JURISDICCION SANITARIA: C		
MUNICIPIO: C	LOCALIDAD: C	
PLANO: C		
CLAVE CLUES: C	FECHA DE ACTUALIZACIÓN: C	VALIDO: C
REALIZÓ LEVANTAMIENTO: C		