



MORELOS
2018 - 2024



MORELOS
ANFITRION DEL MUNDO
Gobierno del Estado
2018 - 2024

Servicios de Salud de Morelos
Dirección de Planeación y Evaluación
Subdirección de Planeación y Desarrollo



SECRETARÍA
DE SALUD

Ficha Técnica 2019

HOSPITAL GENERAL DE CUAUTLA “DR. MAURO BELAUZARÁN TAPIA”

CLUES: MSSSA0000355
JURISDICCIÓN III



SERVICIOS
DE SALUD



MORELOS
2018 - 2024



MORELOS
ANFITRION DEL MUNDO
Gobierno del Estado
2018 - 2024

Servicios de Salud de Morelos
Dirección de Planeación y Evaluación
Subdirección de Planeación y Desarrollo



SECRETARÍA
DE SALUD

Ficha Técnica 2019

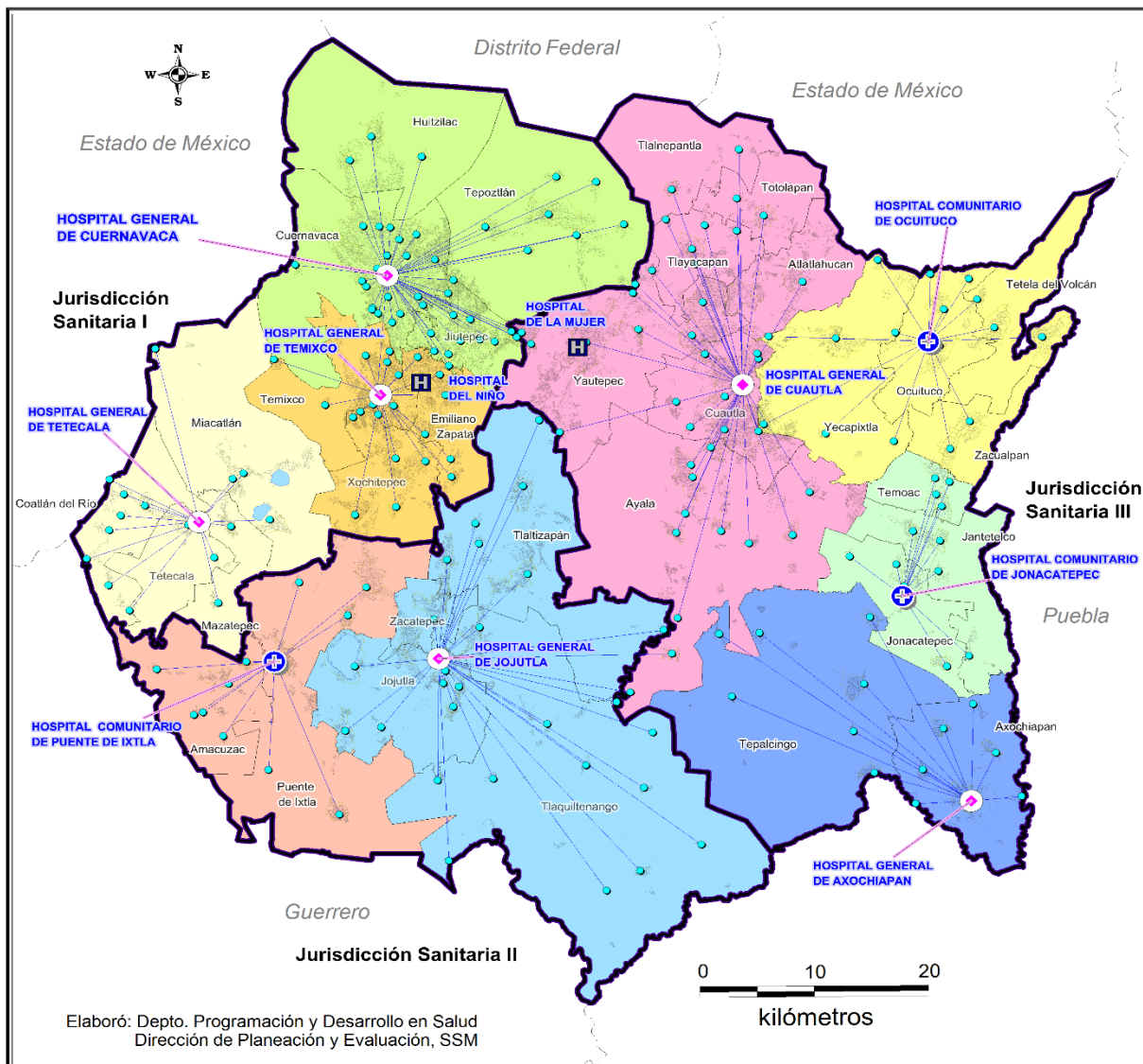


HOSPITAL GENERAL DE CUAUTLA
“DR. MAURO BELAUZARÁN TAPIA”



SERVICIOS
DE SALUD

Municipios correspondientes al área de influencia del Hospital



MORELOS **Servicios de Salud**
 PODER EJECUTIVO

SERVICIOS DE SALUD DE MORELOS

"REDES DE ATENCIÓN"

REFERENCIA DE PACIENTES DE UNIDADES MÉDICAS DE PRIMERO A SEGUNDO NIVEL

MORELOS 2017

HOSPITALES GENERALES (6)
 - Hospital General de Cuernavaca
 - Hospital General de Temixco
 - Hospital General de Tetecala
 - Hospital General de Jojutla
 - Hospital General de Cuautla
 - Hospital General de Axochiapan

HOSPITALES COMUNITARIOS (3)
 - Hospital Com. de Puente de Ixtla
 - Hospital Com. de Jonacatepec
 - Hospital Com. de Ocuiltepec

HOSPITALES DE TERCER NIVEL (2)
 - Hospital del Niño Morelense
 - Hospital de la Mujer
 (Área de influencia: todo el estado)

HOSPITALES POR TIPO

- General (6)
- ⊕ Comunitario (3)
- H Especialidad (2)

UNIDADES MÉDICAS DE PRIMER NIVEL

- Centros de Salud (204)



MORELOS
2018 - 2024



MORELOS
ANFITRION DEL MUNDO
Gobierno del Estado
2018-2024

Servicios de Salud de Morelos
Dirección de Planeación y Evaluación
Subdirección de Planeación y Desarrollo



SECRETARÍA
DE SALUD

Municipios correspondientes al área de influencia del Hospital

Jurisdicción	Municipio	Tipo de unidad	CLUES	Nombre de la unidad	Municipios Área de Influencia
1 CUERNAVACA	7 CUERNAVACA	Hosp. General	MSSSA000466	HG DE CUERNAVACA DR. JOSE G. PARRES	Cuernavaca Huitzilac Jiutepec Tepoztlán
	8 EMILIANO ZAPATA	Hosp. Especializado	MSSSA002863	HOSPITAL DEL NIÑO MORELENSE	Todos los municipios del Estado de Morelos y Estados vecinos; <19 años de edad
	18 TEMIXCO	Hosp. General	MSSSA002373	HOSPITAL GENERAL DE TEMIXCO	Emiliano Zapata Temixco Xochitepec
	21 TETECALA	Hosp. General	MSSSA001504	HG DE TETECALA DR. RODOLFO BECERRIL DE LA PAZ	Coatlán del Río Mazatepec Miacatlán y Tetecala
2 JOJUTLA	12 JOJUTLA	Hosp. General	MSSSA000961	HG DE JOJUTLA DR. ERNESTO MEANA SAN ROMÁN	Jojutla Tlaltizapan Tlaquilenango Zacatepec
	17 PUENTE DE IXTLA	Hosp. Integral	MSSSA002344	HC PUENTE DE IXTLA DR. FERNANDO R. VIZCARRA	Amacuzac Puente de Ixtla
3 CUAUTLA	3 AXOCHIAPAN	Hosp. General	MSSSA000080	HG DE AXOCHIAPAN DR. ÁNGEL VENTURA NERI	Axochiapan Tepalcingo
	6 CUAUTLA	Hosp. General	MSSSA000355	HOSPITAL GENERAL DE CUAUTLA DR. MAURO BELAUZARAN TAPIA	Atlatlahucan Ayala Cuautla Tlalnepantla Tlayacapan Totolapan Yautepec
	13 JONACATEPEC	Hosp. Integral	MSSSA002740	HC DE JONACATEPEC	Jantetelco Jonacatepec Temoac
	16 OCUITUCO	Hosp. Integral	MSSSA002385	HC DE OCUITUCO	Ocuituco Tetela del Volcán Yecapixtla Zacualpan
	29 YAUTEPEC	Hosp. Especializado	MSSSA002361	HOSPITAL DE LA MUJER	Todos los municipios del Estado de Morelos (Mujeres)

Fuente: Dirección General de Información en salud, Cubos Dinámicos Egresos Hospitalarios 2018. Consultado: 23/Ene/2019



SERVICIOS
DE SALUD

Diagnóstico Estatal de Salud

D.R. © Servicios de Salud de Morelos 2019, México.



MORELOS
2018 - 2024



MORELOS
ANFITRION DEL MUNDO
Gobierno del Estado
2018 - 2024

Servicios de Salud de Morelos
Dirección de Planeación y Evaluación
Subdirección de Planeación y Desarrollo



SECRETARÍA
DE SALUD

JURISDICCIÓN III

HOSPITALES DE SERVICIOS DE SALUD DE MORELOS

Jurisdicción	Municipio	Tipo de unidad	CLUES	Nombre de la unidad	Municipios Área de Influencia
3 CUAUTLA	3 AXOCHIAPAN	Hosp. General	MSSSA000080	HG DE AXOCHIAPAN DR. ÁNGEL VENTURA NERI	Axochiapan Tepalcingo
	6 CUAUTLA	Hosp. General	MSSSA000355	HOSPITAL GENERAL DE CUAUTLA DR. MAURO BELAUZARAN TAPIA	Atlatlahucan Ayala Cautla Tlalnepantla Tlayacapan Totolapan Yautepec
	13 JONACATEPEC	Hosp. Integral	MSSSA002740	HC DE JONACATEPEC	Jantetelco Jonacatepec Temoac
	16 OCUITUCO	Hosp. Integral	MSSSA002385	HC DE OCUITUCO	Ocuituco Tetela del Volcán Yecapixtla Zacualpan
	29 YAUTEPEC	Hosp. Especializado	MSSSA002361	HOSPITAL DE LA MUJER	Todos los municipios del Estado de Morelos (Mujeres)

Fuente: Dirección General de Información en salud, Cubos Dinámicos Egresos Hospitalarios 2018. Consultado: 23/Ene/2019



SERVICIOS
DE SALUD



MORELOS
2018 - 2024



MORELOS
ANFITRION DEL MUNDO
Gobierno del Estado
2018 - 2024

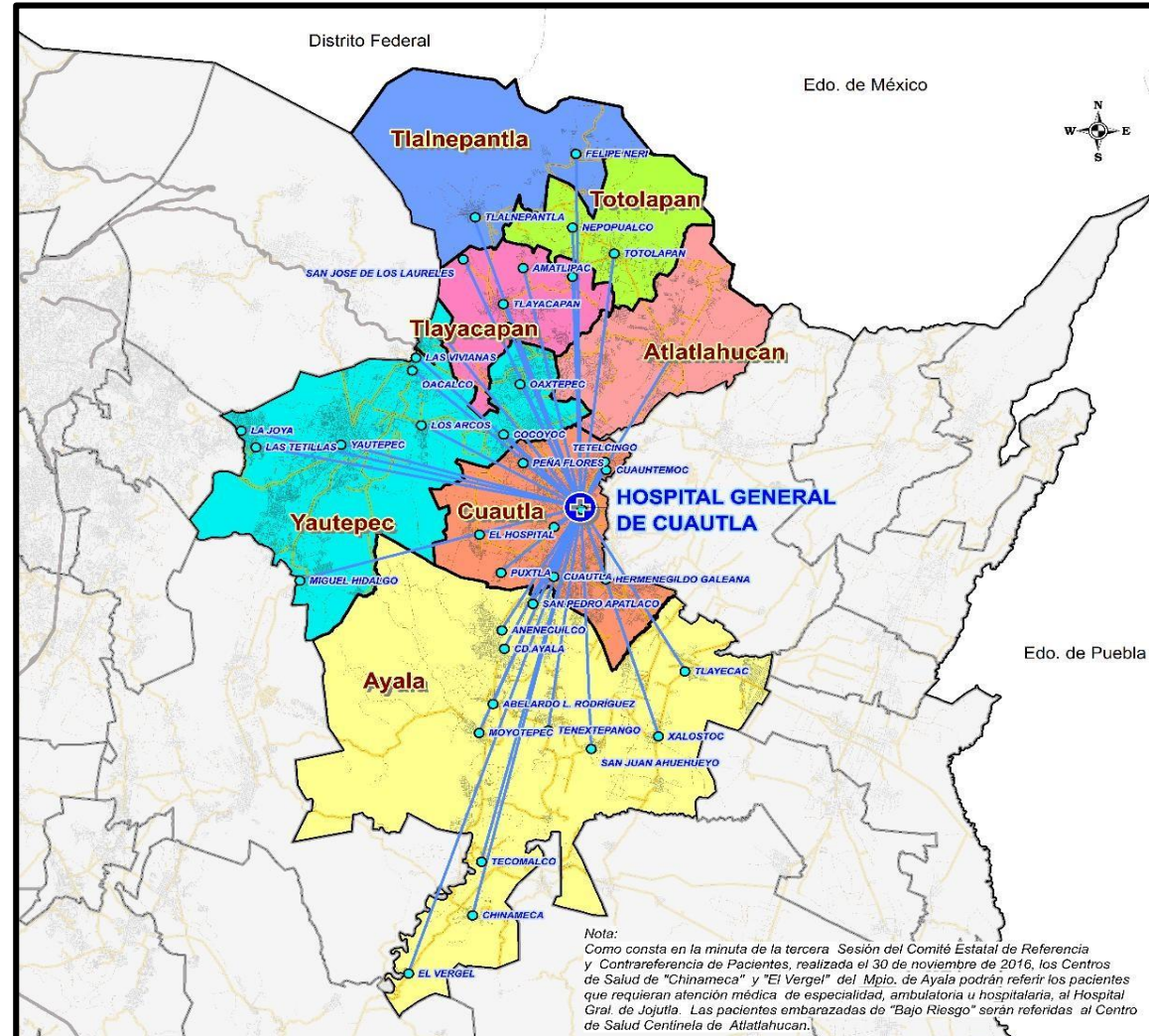
Servicios de Salud de Morelos
Dirección de Planeación y Evaluación
Subdirección de Planeación y Desarrollo



SECRETARÍA
DE SALUD

Hospital General de Cuautla "Dr. Mauro Belauzarán Tapia"

Municipios area de influencia: Atlatlahucan, Ayala, Cuautla, Tlalnepantla, Tlayacapan, Totolapan, Yautepec



Fuente: Estudio de Regionalización Operativa 2018, SSM.

Elaboró: Departamento de Programación y Desarrollo en Salud.



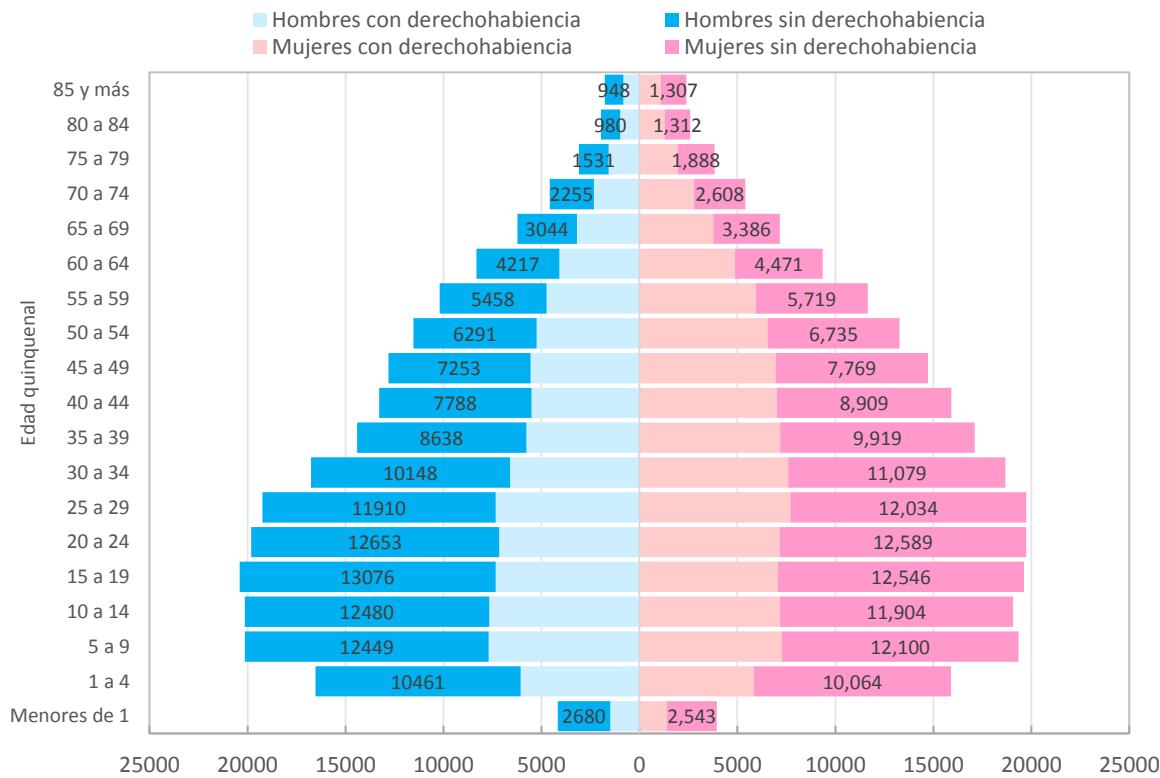
SERVICIOS
DE SALUD

Hospital General de Cuautla "Dr. Mauro Belauzarán Tapia"

Municipios area de influencia: Atlatlahucan, Ayala, Cuautla, Tlalnepantla, Tlayacapan, Totolapan y Yautepec. (Acumulado)

Piramide pob. por condición de derechohabiencia del HG de Cuautla Dr. Mauro Belauzarán Tapia"

Municipios area de influencia: Atlatlahucan, Ayala, Cuautla, Tlalnepantla, Tlayacapan, Totolapan, Yautepec



POBLACIÓN ÁREA DE INFLUENCIA DEL HG DE CUAUTLA DR. MAURO BELAUZARÁN TAPIA
MUNICIPIOS DE ÁREA DE INFLUENCIA: ATLATLAHUCAÁN, AYALA, CUAUTLA, TLALNEPANTLA, TLAYACAPAN, TOTOLAPAN Y YAUTEPEC.

Edad quinquenal	Con Derechohabiencia		Total	Sin Derechohabiencia		Total	Población total general
	Población Hombre	Población Mujer		Población Hombre	Población Mujer		
Menores de 1	1,484	1,407	2,891	2,680	2,543	5,223	8,114
1 a 4	6,071	5,839	11,910	10,461	10,064	20,525	32,435
5 a 9	7,689	7,257	14,946	12,449	12,100	24,549	39,495
10 a 14	7,668	7,160	14,828	12,480	11,904	24,384	39,212
15 a 19	7,334	7,075	14,409	13,076	12,546	25,622	40,031
20 a 24	7,160	7,150	14,310	12,653	12,589	25,242	39,552
25 a 29	7,338	7,706	15,044	11,910	12,034	23,944	38,988
30 a 34	6,610	7,593	14,203	10,148	11,079	21,227	35,430
35 a 39	5,775	7,190	12,965	8,638	9,919	18,557	31,522
40 a 44	5,501	7,010	12,511	7,788	8,909	16,697	29,208
45 a 49	5,558	6,952	12,510	7,253	7,769	15,022	27,532
50 a 54	5,250	6,542	11,792	6,291	6,735	13,026	24,818
55 a 59	4,742	5,934	10,676	5,458	5,719	11,177	21,853
60 a 64	4,094	4,879	8,973	4,217	4,471	8,688	17,661
65 a 69	3,189	3,772	6,961	3,044	3,386	6,430	13,391
70 a 74	2,328	2,796	5,124	2,255	2,608	4,863	9,987
75 a 79	1,565	1,942	3,507	1,531	1,888	3,419	6,926
80 a 84	987	1,285	2,272	980	1,312	2,292	4,564
85 y más	813	1,086	1,899	948	1,307	2,255	4,154
Total general	91,156	100,575	191,731	134,260	138,882	273,142	464,873

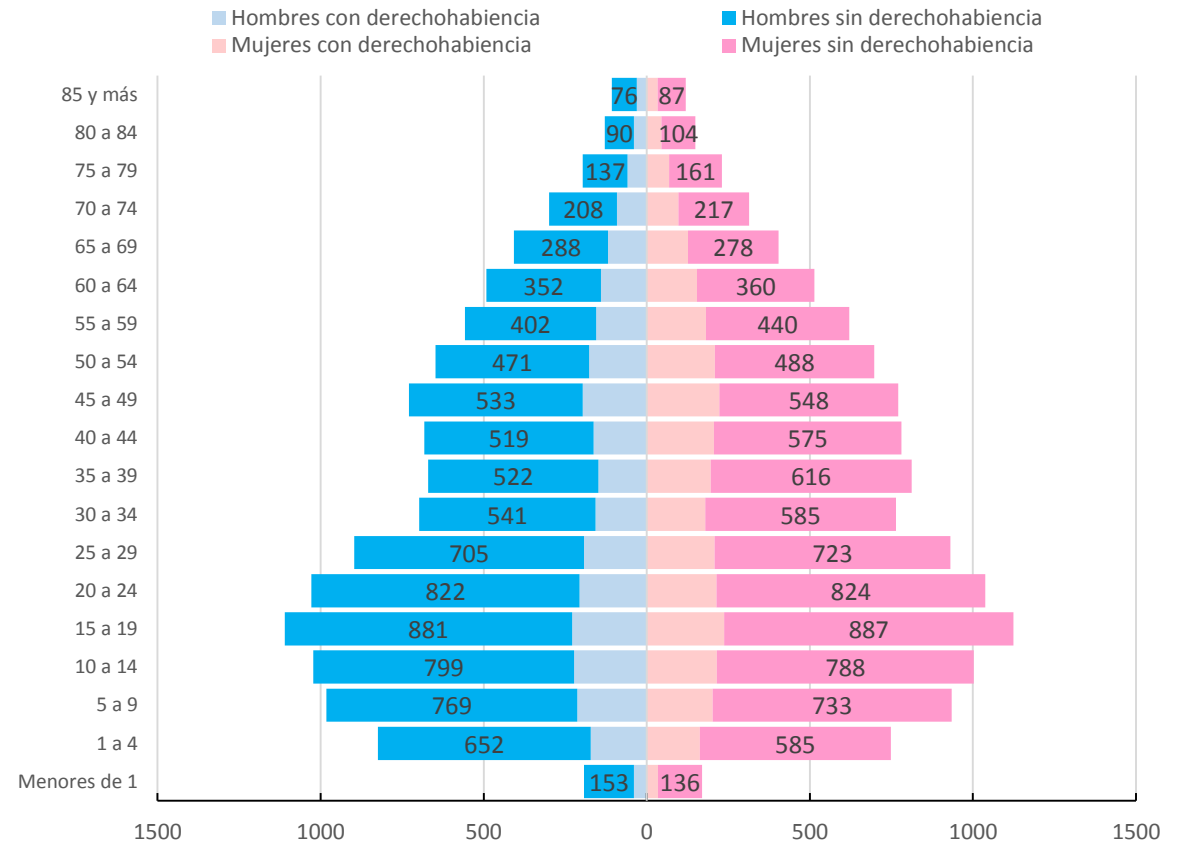
Hospital General de Cuautla “Dr. Mauro Belauzarán Tapia”

Municipios area de influencia: Atlatlahucan, Ayala, Cuautla, Tlalnepantla, Tlayacapan, Totolapan y Yautepec.

POBLACIÓN DEL MUNICIPIO DE ATLATLAHUCAN, MORELOS 2019.

Edad quin.	Con Derechohabiencia			Sin Derechohabiencia			Población total general
	Masculino	Femenino	Total	Masculino	Femenino	Total	
< de 1	39	34	73	153	136	289	362
1 a 4	172	163	335	652	585	1,237	1,572
5 a 9	213	202	415	769	733	1,502	1,917
10 a 14	223	215	438	799	788	1,587	2,025
15 a 19	229	237	466	881	887	1,768	2,234
20 a 24	206	214	420	822	824	1,646	2,066
25 a 29	192	208	400	705	723	1,428	1,828
30 a 34	157	179	336	541	585	1,126	1,462
35 a 39	148	196	344	522	616	1,138	1,482
40 a 44	163	206	369	519	575	1,094	1,463
45 a 49	196	223	419	533	548	1,081	1,500
50 a 54	177	209	386	471	488	959	1,345
55 a 59	155	181	336	402	440	842	1,178
60 a 64	140	154	294	352	360	712	1,006
65 a 69	119	126	245	288	278	566	811
70 a 74	91	97	188	208	217	425	613
75 a 79	59	69	128	137	161	298	426
80 a 84	39	45	84	90	104	194	278
85 y más	31	33	64	76	87	163	227
Total	2,749	2,991	5,740	8,920	9,135	18,055	23,795

Piramide poblacional por condición de derechohabiencia Municipio de Atlatlahucan, 2019

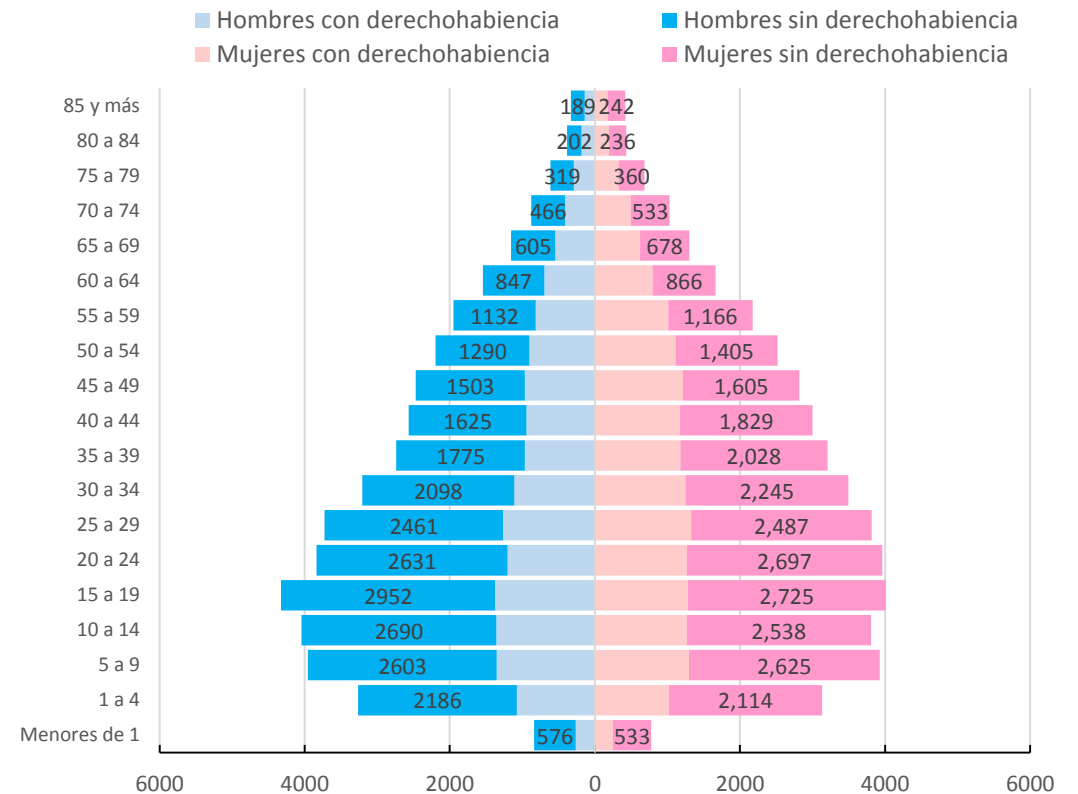


Hospital General de Cuautla “Dr. Mauro Belauzarán Tapia”

Municipios area de influencia: Atlatlahucan, Ayala, Cuautla, Tlalnepantla, Tlayacapan, Totolapan y Yautepec.

POBLACIÓN DEL MUNICIPIO DE AYALA, MORELOS 2019.							
Edad quin.	Con Derechohabiencia			Sin Derechohabiencia			Población total general
	Masculino	Femenino	Total	Masculino	Femenino	Total	
< de 1	263	246	509	576	533	1,109	1,618
1 a 4	1,077	1,020	2,097	2,186	2,114	4,300	6,397
5 a 9	1,351	1,300	2,651	2,603	2,625	5,228	7,879
10 a 14	1,356	1,268	2,624	2,690	2,538	5,228	7,852
15 a 19	1,373	1,284	2,657	2,952	2,725	5,677	8,334
20 a 24	1,205	1,266	2,471	2,631	2,697	5,328	7,799
25 a 29	1,265	1,329	2,594	2,461	2,487	4,948	7,542
30 a 34	1,110	1,251	2,361	2,098	2,245	4,343	6,704
35 a 39	963	1,179	2,142	1,775	2,028	3,803	5,945
40 a 44	941	1,173	2,114	1,625	1,829	3,454	5,568
45 a 49	966	1,216	2,182	1,503	1,605	3,108	5,290
50 a 54	904	1,113	2,017	1,290	1,405	2,695	4,712
55 a 59	817	1,010	1,827	1,132	1,166	2,298	4,125
60 a 64	697	796	1,493	847	866	1,713	3,206
65 a 69	548	623	1,171	605	678	1,283	2,454
70 a 74	411	497	908	466	533	999	1,907
75 a 79	292	327	619	319	360	679	1,298
80 a 84	182	196	378	202	236	438	816
85 y más	142	179	321	189	242	431	752
Total	15,863	17,273	33,136	28,150	28,912	57,062	90,198

Piramide poblacional por condición de derechohabiencia
Municipio de Ayala, 2019

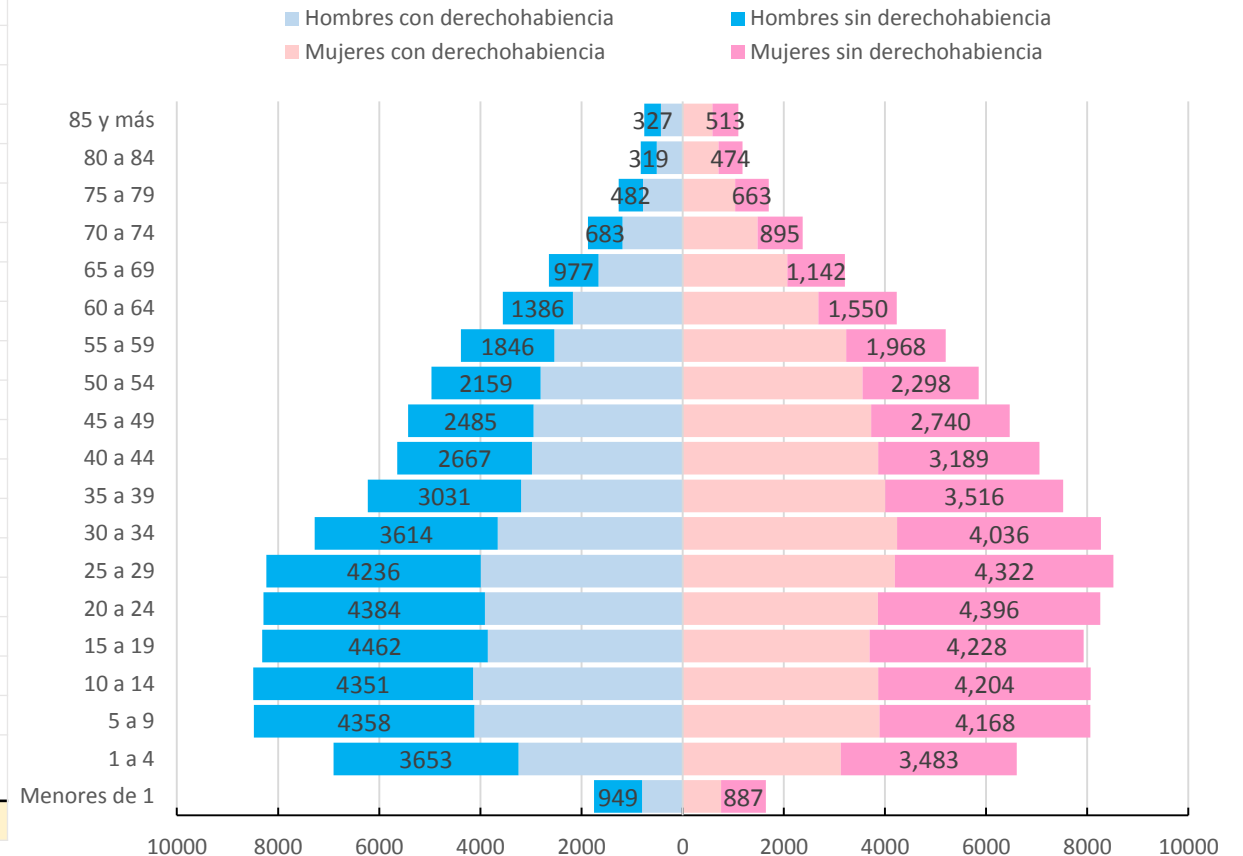


Hospital General de Cuautla “Dr. Mauro Belauzarán Tapia”

Municipios area de influencia: Atlatlahucan, Ayala, Cuautla, Tlalnepantla, Tlayacapan, Totolapan y Yautepec.

POBLACIÓN DEL MUNICIPIO DE CUAUTLA, MORELOS 2019.							
Edad quin.	Con Derechohabiencia			Sin Derechohabiencia			Población total general
	Masculino	Femenino	Total	Masculino	Femenino	Total	
< de 1	802	759	1,561	949	887	1,836	3,397
1 a 4	3,248	3,126	6,374	3,653	3,483	7,136	13,510
5 a 9	4,118	3,893	8,011	4,358	4,168	8,526	16,537
10 a 14	4,142	3,865	8,007	4,351	4,204	8,555	16,562
15 a 19	3,851	3,698	7,549	4,462	4,228	8,690	16,239
20 a 24	3,907	3,861	7,768	4,384	4,396	8,780	16,548
25 a 29	3,994	4,198	8,192	4,236	4,322	8,558	16,750
30 a 34	3,659	4,237	7,896	3,614	4,036	7,650	15,546
35 a 39	3,194	4,007	7,201	3,031	3,516	6,547	13,748
40 a 44	2,977	3,864	6,841	2,667	3,189	5,856	12,697
45 a 49	2,946	3,727	6,673	2,485	2,740	5,225	11,898
50 a 54	2,809	3,556	6,365	2,159	2,298	4,457	10,822
55 a 59	2,537	3,232	5,769	1,846	1,968	3,814	9,583
60 a 64	2,172	2,686	4,858	1,386	1,550	2,936	7,794
65 a 69	1,665	2,069	3,734	977	1,142	2,119	5,853
70 a 74	1,191	1,479	2,670	683	895	1,578	4,248
75 a 79	786	1,038	1,824	482	663	1,145	2,969
80 a 84	512	708	1,220	319	474	793	2,013
85 y más	429	589	1,018	327	513	840	1,858
Total	48,939	54,592	103,531	46,369	48,672	95,041	198,572

Piramide poblacional por condición de derechohabiencia
Municipio de Cuautla, 2019

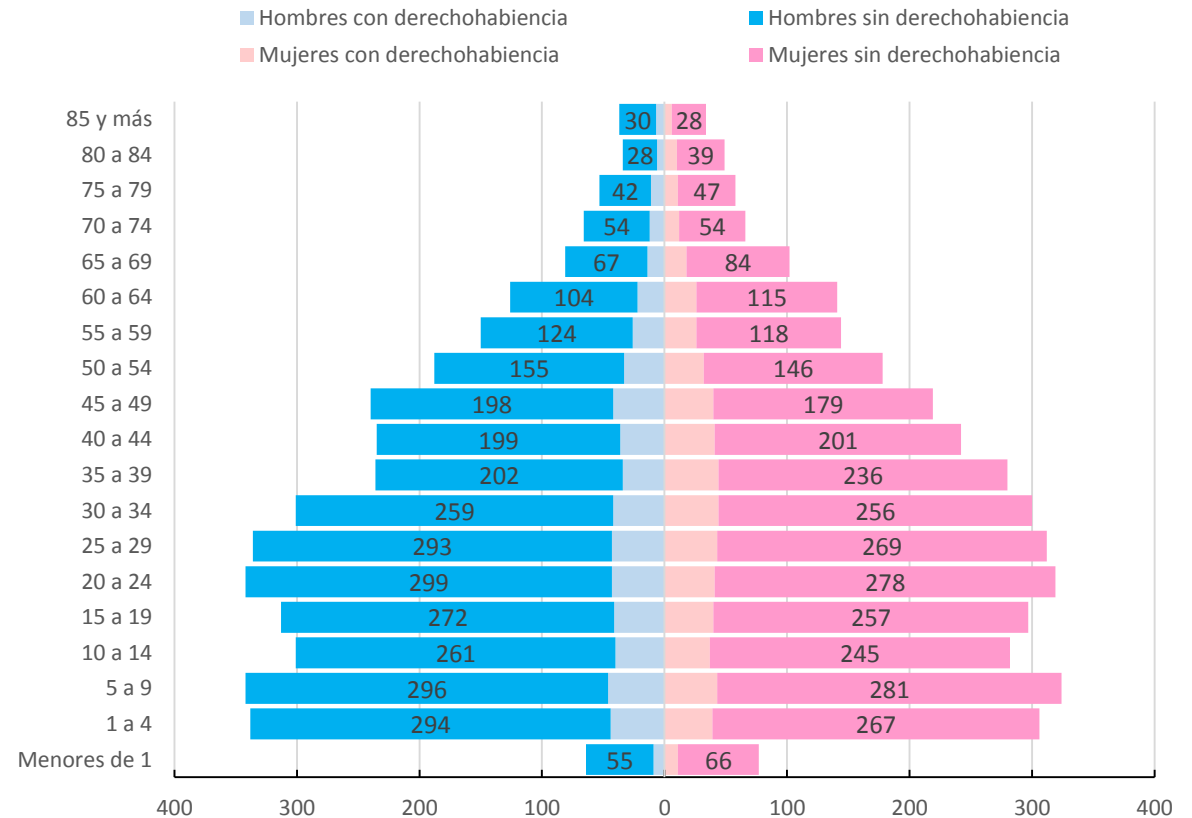


Hospital General de Cuautla “Dr. Mauro Belauzarán Tapia”

Municipios area de influencia: Atlatlahucan, Ayala, Cuautla, Tlalnepantla, Tlayacapan, Totolapan y Yautepec.

POBLACIÓN MUNICIPIO DE TLALNEPANTLA, MORELOS 2019.							
Edad quin.	Con Derechohabiencia			Sin Derechohabiencia			Población total general
	Masculino	Femenino	Total	Masculino	Femenino	Total	
< de 1	9	11	20	55	66	121	141
1 a 4	44	39	83	294	267	561	644
5 a 9	46	43	89	296	281	577	666
10 a 14	40	37	77	261	245	506	583
15 a 19	41	40	81	272	257	529	610
20 a 24	43	41	84	299	278	577	661
25 a 29	43	43	86	293	269	562	648
30 a 34	42	44	86	259	256	515	601
35 a 39	34	44	78	202	236	438	516
40 a 44	36	41	77	199	201	400	477
45 a 49	42	40	82	198	179	377	459
50 a 54	33	32	65	155	146	301	366
55 a 59	26	26	52	124	118	242	294
60 a 64	22	26	48	104	115	219	267
65 a 69	14	18	32	67	84	151	183
70 a 74	12	12	24	54	54	108	132
75 a 79	11	11	22	42	47	89	111
80 a 84	6	10	16	28	39	67	83
85 y más	7	6	13	30	28	58	71
Total	551	564	1,115	3,232	3,166	6,398	7,513

Piramide poblacional por condición de derechohabiencia
Municipio de Tlalnepantla, 2019

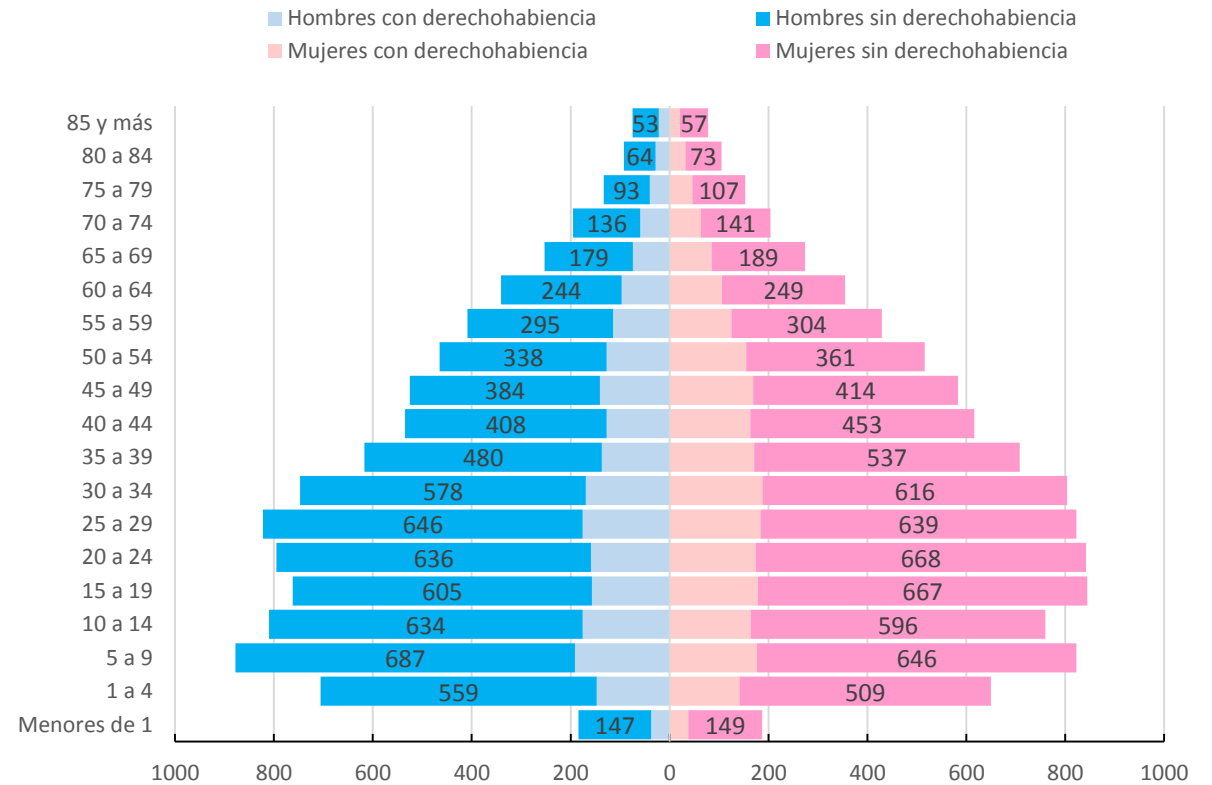


Hospital General de Cuautla “Dr. Mauro Belauzarán Tapia”

Municipios area de influencia: Atlatlahucan, Ayala, Cuautla, Tlalnepantla, Tlayacapan, Totolapan y Yautepec.

POBLACIÓN MUNICIPIO DE TLAYACAPAN, MORELOS 2019.							
Edad quin.	Con Derechohabiencia			Sin Derechohabiencia			Población total general
	Masculino	Femenino	Total	Masculino	Femenino	Total	
< de 1	37	38	75	147	149	296	371
1 a 4	147	141	288	559	509	1,068	1,356
5 a 9	191	177	368	687	646	1,333	1,701
10 a 14	176	164	340	634	596	1,230	1,570
15 a 19	157	178	335	605	667	1,272	1,607
20 a 24	159	174	333	636	668	1,304	1,637
25 a 29	176	184	360	646	639	1,285	1,645
30 a 34	169	188	357	578	616	1,194	1,551
35 a 39	137	171	308	480	537	1,017	1,325
40 a 44	127	163	290	408	453	861	1,151
45 a 49	141	169	310	384	414	798	1,108
50 a 54	127	155	282	338	361	699	981
55 a 59	114	125	239	295	304	599	838
60 a 64	97	106	203	244	249	493	696
65 a 69	74	85	159	179	189	368	527
70 a 74	59	63	122	136	141	277	399
75 a 79	40	46	86	93	107	200	286
80 a 84	28	32	60	64	73	137	197
85 y más	22	21	43	53	57	110	153
Total	2,178	2,380	4,558	7,166	7,375	14,541	19,099

Piramide poblacional por condición de derechohabiencia
Municipio de Tlayacapan, 2019

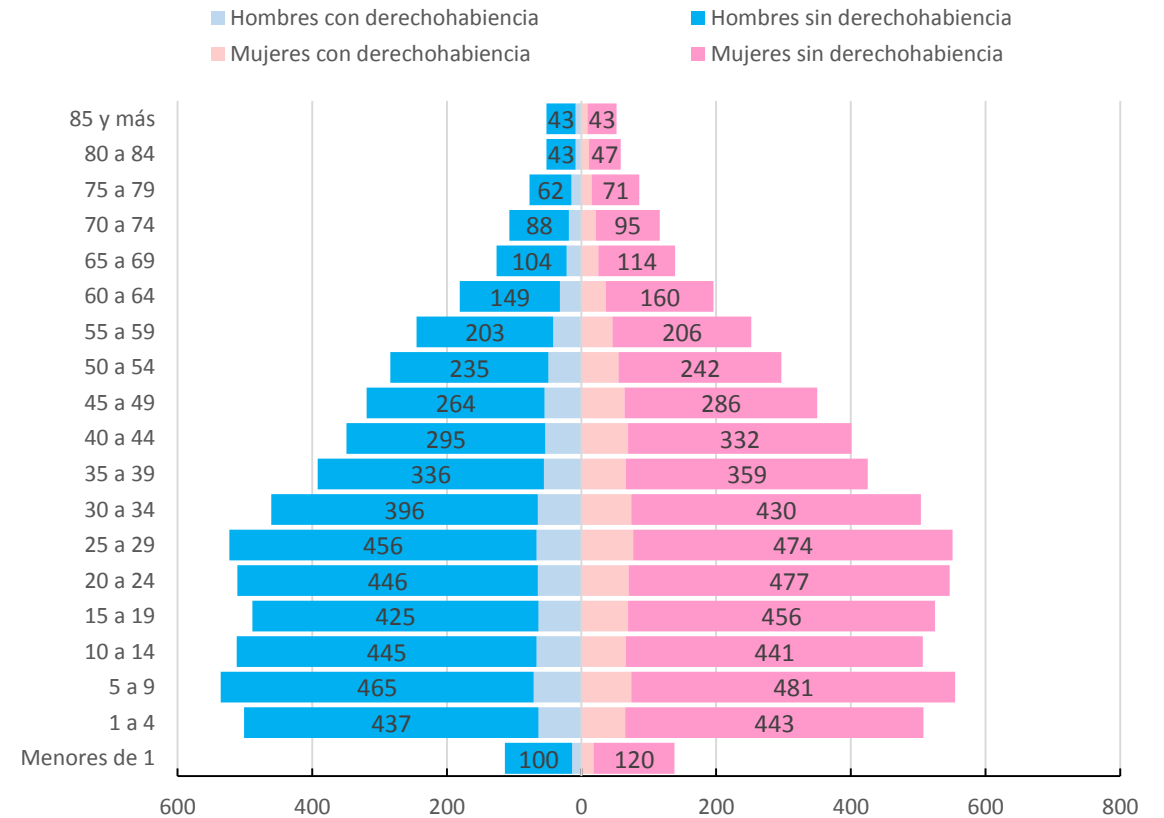


Hospital General de Cuautla “Dr. Mauro Belauzarán Tapia”

Municipios area de influencia: Atlatlahucan, Ayala, Cuautla, Tlalnepantla, Tlayacapan, Totolapan y Yautepec.

POBLACIÓN MUNICIPIO DE TOTOLAPAN, MORELOS 2019.							
Edad quin.	Con Derechohabiencia			Sin Derechohabiencia			Población total general
	Masculino	Femenino	Total	Masculino	Femenino	Total	
< de 1	14	18	32	100	120	220	252
1 a 4	64	65	129	437	443	880	1,009
5 a 9	71	74	145	465	481	946	1,091
10 a 14	67	66	133	445	441	886	1,019
15 a 19	64	69	133	425	456	881	1,014
20 a 24	65	70	135	446	477	923	1,058
25 a 29	67	77	144	456	474	930	1,074
30 a 34	65	74	139	396	430	826	965
35 a 39	56	66	122	336	359	695	817
40 a 44	54	69	123	295	332	627	750
45 a 49	55	64	119	264	286	550	669
50 a 54	49	55	104	235	242	477	581
55 a 59	42	46	88	203	206	409	497
60 a 64	32	36	68	149	160	309	377
65 a 69	22	25	47	104	114	218	265
70 a 74	19	21	40	88	95	183	223
75 a 79	15	15	30	62	71	133	163
80 a 84	9	11	20	43	47	90	110
85 y más	9	9	18	43	43	86	104
Total	839	930	1,769	4,992	5,277	10,269	12,038

Piramide poblacional por condición de derechohabiencia
Municipio de Totolapan, 2019

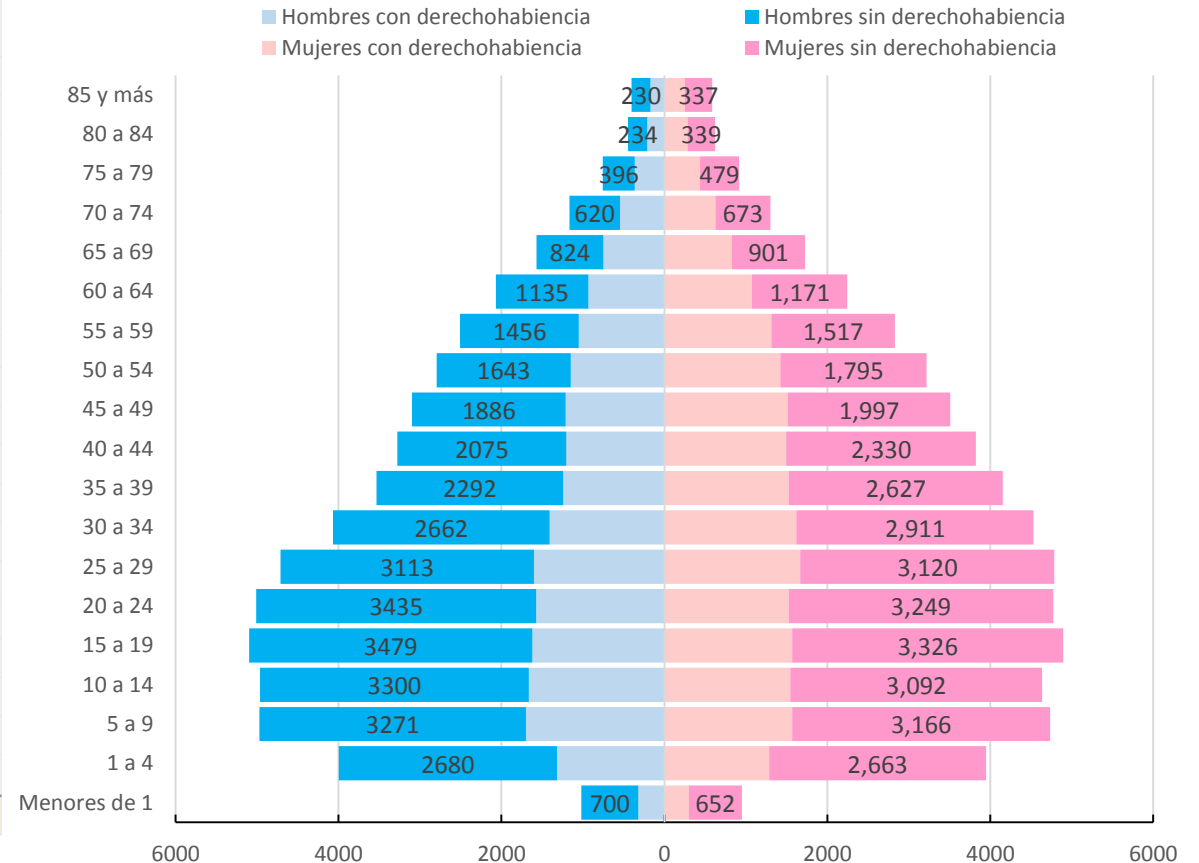


Hospital General de Cuautla “Dr. Mauro Belauzarán Tapia”

Municipios area de influencia: Atlatlahucan, Ayala, Cuautla, Tlalnepantla, Tlayacapan, Totolapan y Yautepec.

POBLACIÓN MUNICIPIO DE YAUTEPEC, MORELOS 2019.							
Edad quin.	Con Derechohabiencia			Sin Derechohabiencia			Población total general
	Masculino	Femenino	Total	Masculino	Femenino	Total	
< de 1	320	301	621	700	652	1,352	1,973
1 a 4	1,319	1,285	2,604	2,680	2,663	5,343	7,947
5 a 9	1,699	1,568	3,267	3,271	3,166	6,437	9,704
10 a 14	1,664	1,545	3,209	3,300	3,092	6,392	9,601
15 a 19	1,619	1,569	3,188	3,479	3,326	6,805	9,993
20 a 24	1,575	1,524	3,099	3,435	3,249	6,684	9,783
25 a 29	1,601	1,667	3,268	3,113	3,120	6,233	9,501
30 a 34	1,408	1,620	3,028	2,662	2,911	5,573	8,601
35 a 39	1,243	1,527	2,770	2,292	2,627	4,919	7,689
40 a 44	1,203	1,494	2,697	2,075	2,330	4,405	7,102
45 a 49	1,212	1,513	2,725	1,886	1,997	3,883	6,608
50 a 54	1,151	1,422	2,573	1,643	1,795	3,438	6,011
55 a 59	1,051	1,314	2,365	1,456	1,517	2,973	5,338
60 a 64	934	1,075	2,009	1,135	1,171	2,306	4,315
65 a 69	747	826	1,573	824	901	1,725	3,298
70 a 74	545	627	1,172	620	673	1,293	2,465
75 a 79	362	436	798	396	479	875	1,673
80 a 84	211	283	494	234	339	573	1,067
85 y más	173	249	422	230	337	567	989
Total	20,037	21,845	41,882	35,431	36,345	71,776	113,658

Piramide poblacional por condición de derechohabiencia
Municipio de Yautepec, 2019



Hospital General de Cuautla “Dr. Mauro Belauzarán Tapia” MSSSA000355

MSSSA000355 - HG CUAUTLA

Año	Disponibilidad										
	Personal Médico			Personal de Enfermería		Camas		% de ocupación	Quirófanos	Número de días Paciente	Promedio diario de cirugías por quirófano
	En contacto	En adiestramiento	En otras actividades	En contacto	En otras actividades	Censables	No Censables				
2013	105	15	16	228	6	90	51	62%	6	20,327	1.4
2014	95	30	15	224	4	90	51	82%	4	26,957	2.7
2015	100	24	14	224	4	96	47	77%	4	26,907	3.1
2016	92	27	23	287	12	94	49	83%	3	28,453	4.0
2017	92	27	23	287	12	94	48	77%	4	26,425	3.8
2018	97	31	13	287	8	81	41	86%	4	25,370	4.1

Fuentes

Subsistema de Egresos Hospitalarios (SAEH) - 2018

Cubos dinámicos DGIS http://www.dgis.salud.gob.mx/contenidos/basesdedatos/BD_Cubos.html

Subsistema de Información de Equipamiento, Recursos Humanos e Infraestructura para la Atención a la Salud (SINERHIAS) - 2018

Elaborado por: Departamento de Evaluación

Hospital General de Cuautla “Dr. Mauro Belauzarán Tapia” MSSSA000355

MSSSA000355 - HG CUAUTLA

Año	Eficiencia								Calidad
	Egresos	Urgencias	Número de Partos **	Intervenciones Quirúrgicas	Consultas	Consultas de Especialidad	Estudios de Laboratorio	Estudios de Rx	Porcentaje de Cesareas
2013	6,615	31,095	2,918	3,016	18,274	18,269	408,883	20,461	29%
2014	8,701	42,179	3,550	3,908	27,112	24,061	488,250	22,453	29%
2015	8,662	40,367	3,508	4,460	39,355	39,355	441,007	21,245	30%
2016	9,134	25,343	3,785	4,427	39,739	39,738	429,471	22,652	32%
2017	8,098	17,298	3,421	5,575	33,348	32,949	426,352	20,522	30%
2018	7,668	24,418	3,382	5,952	21,409	21,037	414,409	42,373	28%

Fuentes de información:

Fuentes

Subsistema de Egresos Hospitalarios (SAEH) - 2018

Cubos dinámicos DGIS http://www.dgis.salud.gob.mx/contenidos/basesdedatos/BD_Cubos.html

Subsistema de Información de Equipamiento, Recursos Humanos e Infraestructura para la Atención a la Salud (SINERHIAS) - 2018

Elaborado por: Departamento de Evaluación



MORELOS
2018 - 2024



MORELOS
ANFITRION DEL MUNDO
Gobierno del Estado
2018 - 2024

Servicios de Salud de Morelos
Dirección de Planeación y Evaluación
Subdirección de Planeación y Desarrollo



SECRETARÍA
DE SALUD

Hospital General de Cuautla “Dr. Mauro Belauzarán Tapia” MSSSA000355

Principales Causas de Egresos Hospitalarios, 2018

HOSPITAL GENERAL DE CUAUTLA					CLUES: MSSSA000355
Orden	Causa	Agrupación	Egresos	%	
1	Parto único espontáneo	161	2,337	28.90	
2	Causas obstétricas directas, excepto aborto y parto único espontáneo (solo morbilidad)	160	1,281	15.84	
3	Traumatismos, envenenamientos y algunas otras consecuencias de causas externas	166	857	10.60	
4	Aborto (solo morbilidad)	159	415	5.13	
5	Apendicitis	119	374	4.63	
6	Ciertas afecciones originadas en el período perinatal	163	333	4.12	
7	Enfermedades del corazón	097	305	3.77	
8	Colelitiasis y colecistitis	126	244	3.02	
9	Insuficiencia renal	139	213	2.63	
10	Hernia de la cavidad abdominal	120	144	1.78	
	Las demás Causas		1,583	19.58	
	Total		8,086	100.00	



SERVICIOS
DE SALUD

Fuente: Secretaría de Salud. Subsistema Automatizado de Egresos Hospitalarios, Cierre del 01 de enero al 31 de diciembre del 2018. (SAEH). Fechas de consulta y actualización: Marzo 2020.

Diagnóstico Estatal de Salud
D.R.© Servicios de Salud de Morelos 2019, México.

Hospital General de Cuautla “Dr. Mauro Belauzarán Tapia” MSSSA000355

Principales Causas de Mortalidad Hospitalaria, 2018

HOSPITAL GENERAL DE CUAUTLA			CLUES: MSSSA000355	
Orden	Agrupación	Causas	Defunciones	%
1	097	Enfermedades del corazón	14	10.29
2	125	Enfermedades del hígado	14	10.29
3	163	Ciertas afecciones originadas en el período perinatal	14	10.29
4	105	Neumonía e influenza	11	8.09
5	061	Diabetes mellitus	10	7.35
6	015	Septicemia	7	5.15
7	098	Enfermedades cerebrovasculares	6	4.41
8	139	Insuficiencia renal	6	4.41
9	113	Enfermedades pulmonares obstructivas crónicas, excepto bronquitis, bronquiectasia, enfisema y asma	4	2.94
10	049	Tumores malignos	2	1.47
		Las demás Causas	48	35.29
Total			136	100.00

Fuente: Secretaría de Salud. Subsistema Automatizado de Egresos Hospitalarios, Cierre del 01 de enero al 31 de diciembre del 2018. (SAEH). Fechas de consulta y actualización: Marzo 2020.

Hospital General de Cuautla “Dr. Mauro Belauzarán Tapia” MSSSA000355

Principales Causas de Urgencias Médicas, 2018

HOSPITAL GENERAL DE CUAUTLA		CLUES: MSSSA000355		
Orden	Causa	Agrupación	Urgencias	%
1	Causas obstétricas directas, excepto aborto y parto único espontáneo (solo morbilidad)	160	5,920	24.24
2	Traumatismos, envenenamientos y algunas otras consecuencias de causas externas	166	5,917	24.23
3	Infecciones respiratorias agudas, excepto neumonía e influenza	104	1,789	7.33
4	Enfermedades infecciosas intestinales	001	690	2.83
5	Personas en contacto con los servicios de salud para procedimientos específicos y atención de la salud	184	669	2.74
6	Diabetes mellitus	061	590	2.42
7	Enfermedades del corazón	097	454	1.86
8	Gastritis y duodenitis	117	434	1.78
9	Colelitiasis y colecistitis	126	426	1.74
10	Insuficiencia renal	139	355	1.45
	Las demás Causas		7,174	29.38
Total general			24,418	100.00



MORELOS
2018 - 2024



MORELOS
AMBICIÓN DEL MUNDO
Gobierno del Estado
2018-2024

Servicios de Salud de Morelos
Dirección de Planeación y Evaluación
Subdirección de Planeación y Desarrollo



SECRETARÍA
DE SALUD

Hospital General de Cuautla “Dr. Mauro Belauzarán Tapia” MSSSA000355

Principales Causas de Morbilidad, 2018

HOSPITAL GENERAL DE CUAUTLA			CLUES: MSSSA000355	
Orden	Descripción Diagnóstico	clave CIE10	Morbilidad	%
1	Intoxicación por picadura de alacrán	T63.2, X22	2,441	40.27
2	Infecciones respiratorias agudas	J00-J06, J20, J21 excepto J02.0 y J03.0	1,136	18.74
3	Infección de vías urinarias	N30, N34, N39.0	890	14.68
4	Infecciones intestinales por otros organismos y las mal definidas	A04, A08-A09 excepto A08.0	773	12.75
5	Úlceras, gastritis y duodenitis	K25-K29	295	4.87
6	Asma	J45, J46	216	3.56
7	Otitis media aguda	H65.0-H65.1	128	2.11
8	Influenza	J09-J11	50	0.82
9	Dengue no grave	A90	50	0.82
10	Dengue con signos de alarma	S/C	34	0.56
	Resto de Diagnósticos	Resto de Diagnósticos	48	0.79
Total			6,061	100.00



SERVICIOS
DE SALUD

Fuente: Sistema Único de Vigilancia Epidemiológica (SUIVE) cierre 2018 del 01 al 31 de diciembre, incluye solo casos SSM.
Fechas de consulta y actualización: Marzo 2020.

Diagnóstico Estatal de Salud
D.R. © Servicios de Salud de Morelos 2019, México.



MORELOS
2018 - 2024



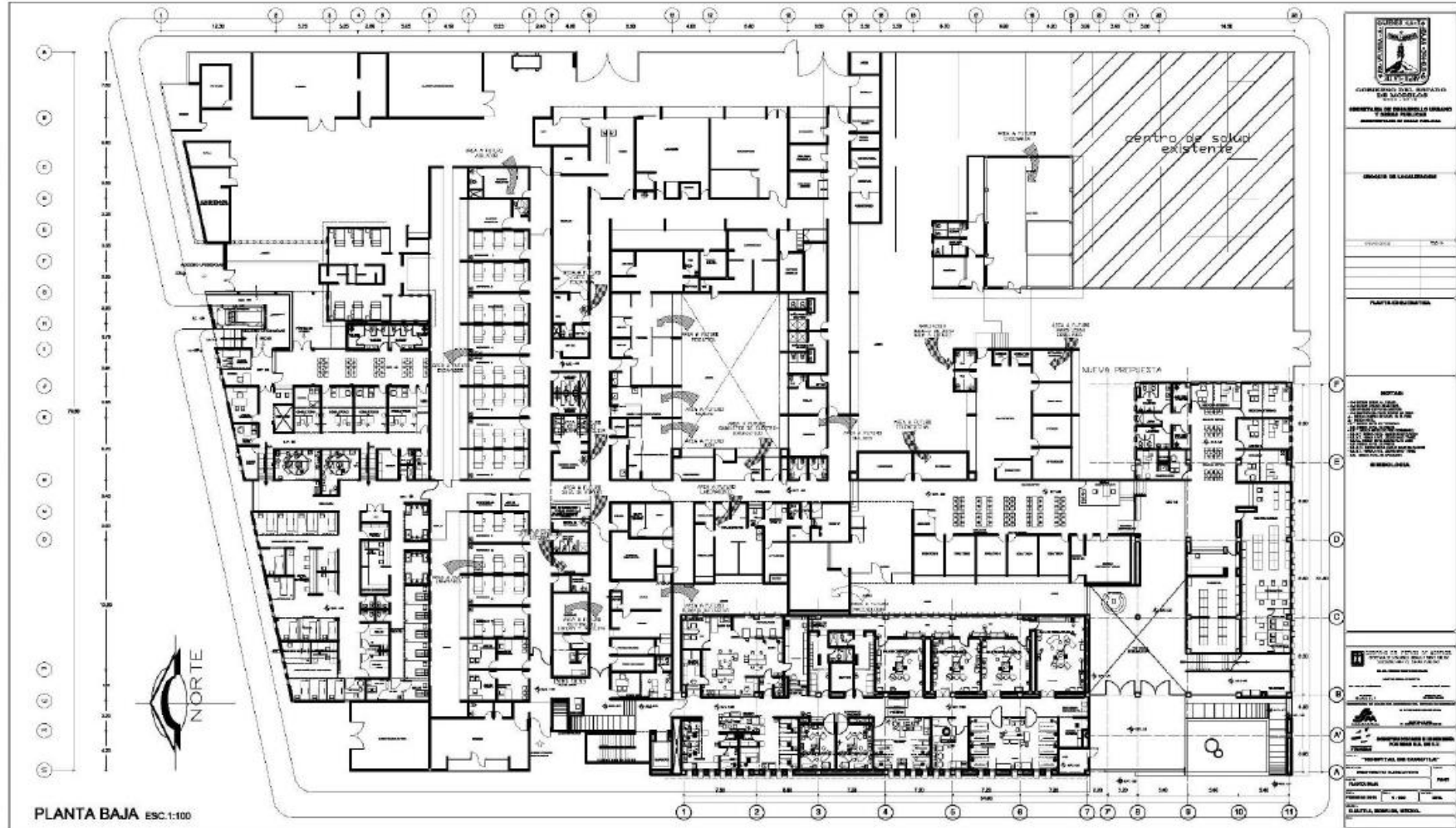
MORELOS
ANFITRION DEL MUNDO
Gobierno del Estado
2018 - 2024

Servicios de Salud de Morelos
Dirección de Planeación y Evaluación
Subdirección de Planeación y Desarrollo



SECRETARÍA
DE SALUD

Plano Arquitectónico:
Hospital General de Cuautla
“Dr. Mauro Belauzarán Tapia” CLUES: MSSSA000355



SERVICIOS
DE SALUD

Fuente: Departamento
de Obras, SSM.

Diagnóstico Estatal de Salud
D.R. © Servicios de Salud de Morelos 2019, México.

