

# Ficha Técnica 2019

## HOSPITAL GENERAL DE JOJUTLA “DR. ERNESTO MEANA SAN ROMÁN”

**CLUES: MSSSA0004961**  
**JURISDICCIÓN II**





MORELOS  
2018 - 2024



Servicios de Salud de Morelos  
Dirección de Planeación y Evaluación  
Subdirección de Planeación y Desarrollo



SECRETARÍA  
DE SALUD

# Ficha Técnica 2019



## HOSPITAL GENERAL DE JOJUTLA "DR. ERNESTO MEANA SAN ROMÁN"



SERVICIOS  
DE SALUD





**MORELOS**  
2018 - 2024



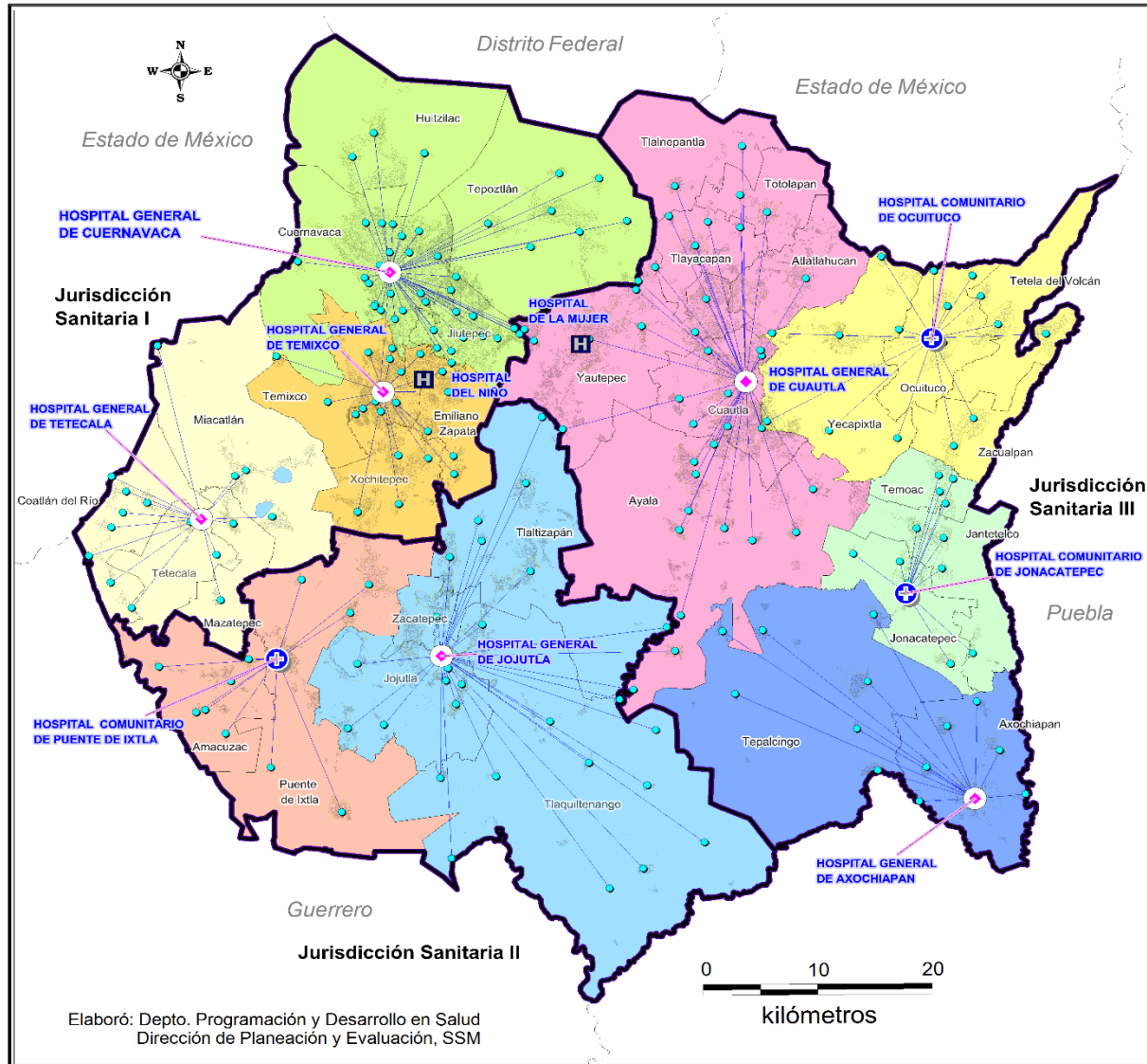
**MORELOS**  
ANFITRION DEL MUNDO  
Gobierno del Estado  
2018 - 2024

**Servicios de Salud de Morelos**  
Dirección de Planeación y Evaluación  
Subdirección de Planeación y Desarrollo

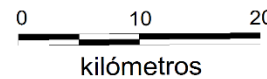


**SECRETARÍA DE SALUD**

**Municipios correspondientes al área de influencia del Hospital**



Elaboró: Depto. Programación y Desarrollo en Salud  
Dirección de Planeación y Evaluación, SSM



**SERVICIOS DE SALUD DE MORELOS**

**"REDES DE ATENCIÓN"**

**REFERENCIA DE PACIENTES DE UNIDADES MÉDICAS DE PRIMERO A SEGUNDO NIVEL**

**MORELOS 2017**

- HOSPITALES GENERALES (6)**
- Hospital General de Cuernavaca
  - Hospital General de Temixco
  - Hospital General de Tetecala
  - Hospital General de Jojutla
  - Hospital General de Cuautla
  - Hospital General de Axochiapan

- HOSPITALES COMUNITARIOS (3)**
- Hospital Com. de Puente de Ixtla
  - Hospital Com. de Jonacatepec
  - Hospital Com. de Ocuiltepec

- HOSPITALES DE TERCER NIVEL (2)**
- Hospital del Niño Morelense
  - Hospital de la Mujer
- (Área de influencia: todo el estado)

**HOSPITALES POR TIPO**

- General (6)
- ⊕ Comunitario (3)
- ⊞ Especialidad (2)

**UNIDADES MÉDICAS DE PRIMER NIVEL**

- Centros de Salud (204)



**SERVICIOS DE SALUD**

Elaboró: Departamento de Programación y Desarrollo en Salud



MORELOS  
2018 - 2024



MORELOS  
ANFITRION DEL MUNDO  
Gobierno del Estado  
2018-2024

Servicios de Salud de Morelos  
Dirección de Planeación y Evaluación  
Subdirección de Planeación y Desarrollo



SECRETARÍA  
DE SALUD

### Municipios correspondientes al área de influencia del Hospital

Jurisdicción	Municipio	Tipo de unidad	CLUES	Nombre de la unidad	Municipios Área de Influencia
1 CUERNAVACA	7 CUERNAVACA	Hosp. General	MSSSA000466	HG DE CUERNAVACA DR. JOSE G. PARRES	Cuernavaca Huitzilac Jiutepec Tepoztlán
	8 EMILIANO ZAPATA	Hosp. Especializado	MSSSA002863	HOSPITAL DEL NIÑO MORELENSE	Todos los municipios del Estado de Morelos y Estados vecinos; <19 años de edad
	18 TEMIXCO	Hosp. General	MSSSA002373	HOSPITAL GENERAL DE TEMIXCO	Emiliano Zapata Temixco Xochitepec
	21 TETECALA	Hosp. General	MSSSA001504	HG DE TETECALA DR. RODOLFO BECERRIL DE LA PAZ	Coatlán del Río Mazatepec Miacatlán y Tetecala
2 JOJUTLA	12 JOJUTLA	Hosp. General	MSSSA000961	HG DE JOJUTLA DR. ERNESTO MEANA SAN ROMÁN	Jojutla Tlaltizapan Tlaquiltenango Zacatepec
	17 PUENTE DE IXTLA	Hosp. Integral	MSSSA002344	HC PUENTE DE IXTLA DR. FERNANDO R. VIZCARRA	Amacuzac Puente de Ixtla
3 CUAUTLA	3 AXOCHIAPAN	Hosp. General	MSSSA000080	HG DE AXOCHIAPAN DR. ÁNGEL VENTURA NERI	Axochiapan Tepalcingo
	6 CUAUTLA	Hosp. General	MSSSA000355	HOSPITAL GENERAL DE CUAUTLA DR. MAURO BELAUZARAN TAPIA	Atlatlahucan Ayala Cuautla Tlalnepantla Tlayacapan Totolapan Yautepec
	13 JONACATEPEC	Hosp. Integral	MSSSA002740	HC DE JONACATEPEC	Jantetelco Jonacatepec Temoac
	16 OCUITUCO	Hosp. Integral	MSSSA002385	HC DE OCUITUCO	Ocuituco Tetela del Volcán Yecapixtla Zacualpan
	29 YAUTEPEC	Hosp. Especializado	MSSSA002361	HOSPITAL DE LA MUJER	Todos los municipios del Estado de Morelos (Mujeres)

Fuente: Dirección General de Información en salud, Cubos Dinámicos Egresos Hospitalarios 2018. Consultado: 23/Ene/2019



SERVICIOS  
DE SALUD

# JURISDICCIÓN II

## HOSPITALES DE SERVICIOS DE SALUD DE MORELOS

Jurisdicción	Municipio	Tipo de unidad	CLUES	Nombre de la unidad	Municipios Área de Influencia
2 JOJUTLA	12 JOJUTLA	Hosp. General	MSSSA000961	HG DE JOJUTLA DR. ERNESTO MEANA SAN ROMÁN	Jojutla Tlaltizapan Tlaquiltenango Zacatepec
	17 PUENTE DE IXTLA	Hosp. Integral	MSSSA002344	HC PUENTE DE IXTLA DR. FERNANDO R. VIZCARRA	Amacuzac Puente de Ixtla

Fuente: Dirección General de Información en salud, Cubos Dinámicos Egresos Hospitalarios 2018. Consultado: 23/Ene/2019



**MORELOS**  
2018 - 2024



**MORELOS**  
ANFITRION DEL MUNDO  
Gobierno del Estado  
2018 - 2024

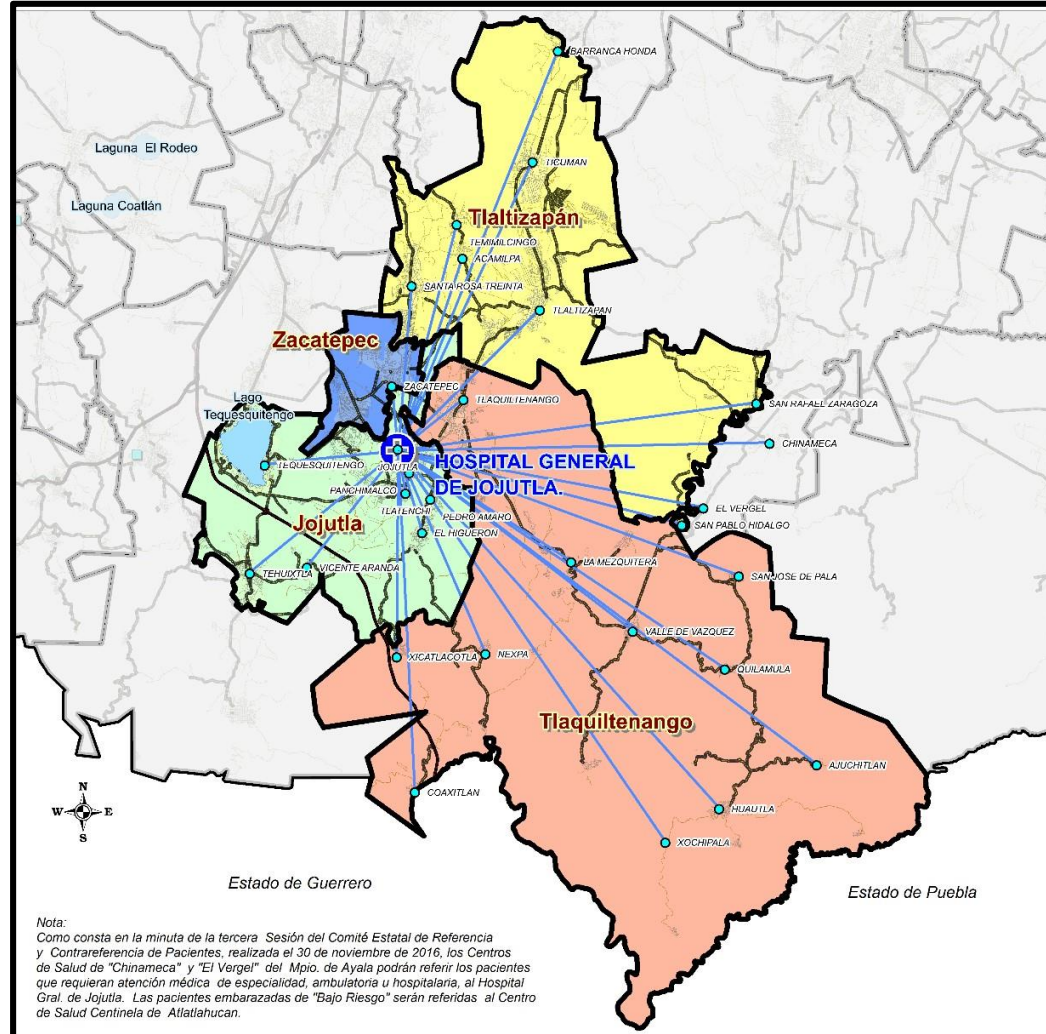
Servicios de Salud de Morelos  
Dirección de Planeación y Evaluación  
Subdirección de Planeación y Desarrollo



SECRETARÍA  
DE SALUD

# Hospital General de Jojutla “Dr. Ernesto Meana San Román”

Municipios área de influencia: Tlaltizapán, Zacatepec, Jojutla y Tlaquiltenango



Fuente: Estudio de Regionalización Operativa 2018, SSM.

Elaboró: Departamento de Programación y Desarrollo en Salud.

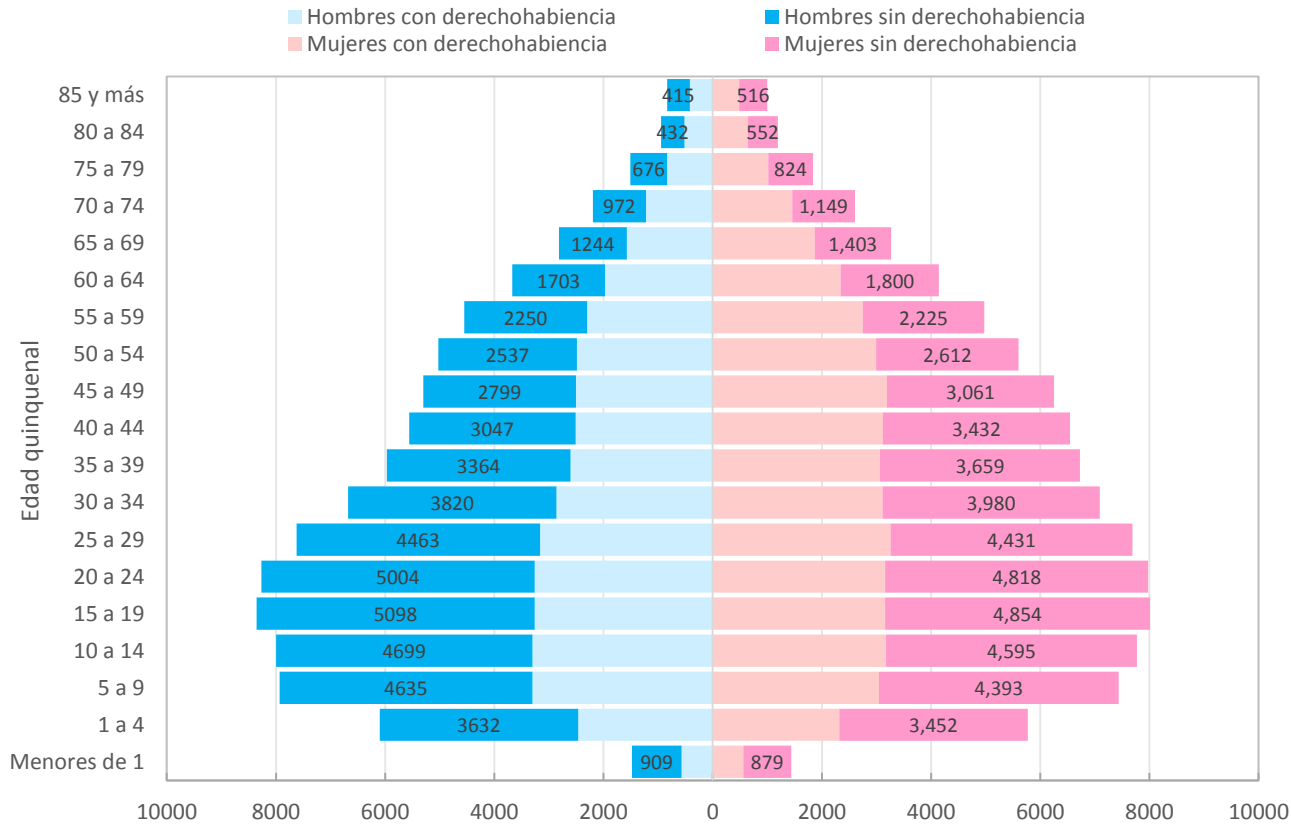


SERVICIOS  
DE SALUD

## Hospital General de Jojutla “Dr. Ernesto Meana San Román”

Municipios área de influencia: Tlaltizapán, Zacatepec, Jojutla y Tlaquiltenango. (Acumulado)

Pirámide poblacional por condición de derechohabiencia del HG de Jojutla Dr. Ernesto Meana San Román  
Municipios area de influencia: Jojutla, Tlaltizapan, Tlaquiltenango, Zacatepec



POBLACIÓN ÁREA DE INFLUENCIA DEL HG DE JOJUTLA DR. ERNESTO MEANA SAN ROMÁN

MUNICIPIOS DE ÁREA DE INFLUENCIA: JOJUTLA, TLALTIZAPAN, TLAQUILTENANGO, ZACATAPEC.

Edad quinquenal	Con Derechohabiencia		Total	Sin Derechohabiencia		Total	Población total general
	Población Hombre	Población Mujer		Población Hombre	Población Mujer		
Menores de 1	570	560	1,130	909	879	1,788	2,918
1 a 4	2,465	2,318	4,783	3,632	3,452	7,084	11,867
5 a 9	3,300	3,044	6,344	4,635	4,393	9,028	15,372
10 a 14	3,301	3,174	6,475	4,699	4,595	9,294	15,769
15 a 19	3,260	3,157	6,417	5,098	4,854	9,952	16,369
20 a 24	3,262	3,159	6,421	5,004	4,818	9,822	16,243
25 a 29	3,161	3,257	6,418	4,463	4,431	8,894	15,312
30 a 34	2,860	3,108	5,968	3,820	3,980	7,800	13,768
35 a 39	2,603	3,066	5,669	3,364	3,659	7,023	12,692
40 a 44	2,513	3,115	5,628	3,047	3,432	6,479	12,107
45 a 49	2,504	3,191	5,695	2,799	3,061	5,860	11,555
50 a 54	2,487	2,992	5,479	2,537	2,612	5,149	10,628
55 a 59	2,299	2,750	5,049	2,250	2,225	4,475	9,524
60 a 64	1,969	2,344	4,313	1,703	1,800	3,503	7,816
65 a 69	1,574	1,867	3,441	1,244	1,403	2,647	6,088
70 a 74	1,220	1,456	2,676	972	1,149	2,121	4,797
75 a 79	832	1,015	1,847	676	824	1,500	3,347
80 a 84	516	643	1,159	432	552	984	2,143
85 y más	419	486	905	415	516	931	1,836
<b>Total general</b>	<b>41,115</b>	<b>44,702</b>	<b>85,817</b>	<b>51,699</b>	<b>52,635</b>	<b>104,334</b>	<b>190,151</b>

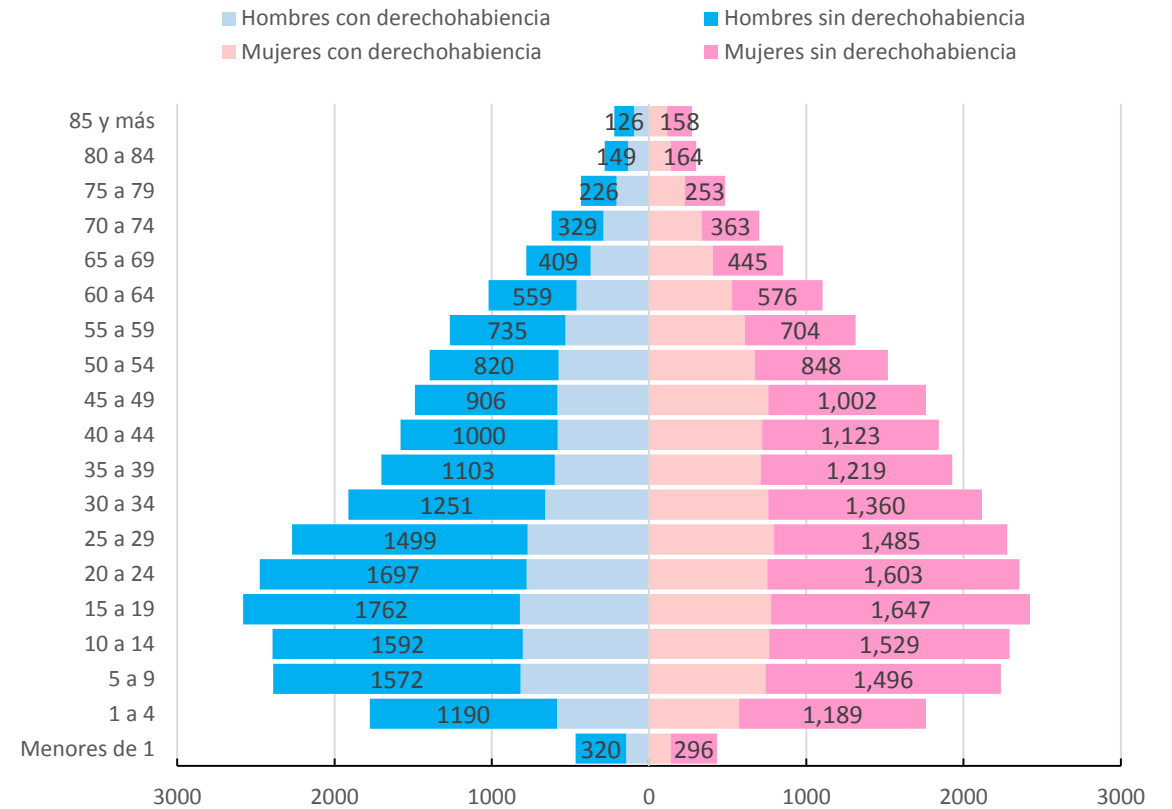


## Hospital General de Jojutla “Dr. Ernesto Meana San Román”

Municipios área de influencia: Tlaltizapán, Zacatepec, Jojutla y Tlaquiltenango

POBLACIÓN MUNICIPIO DE TLALTIZAPAN, MORELOS 2019.							
Edad quin.	Con Derechohabiencia			Sin Derechohabiencia			Población total general
	Masculino	Femenino	Total	Masculino	Femenino	Total	
< de 1	146	137	283	320	296	616	899
1 a 4	585	573	1,158	1,190	1,189	2,379	3,537
5 a 9	817	741	1,558	1,572	1,496	3,068	4,626
10 a 14	802	764	1,566	1,592	1,529	3,121	4,687
15 a 19	820	777	1,597	1,762	1,647	3,409	5,006
20 a 24	778	752	1,530	1,697	1,603	3,300	4,830
25 a 29	771	794	1,565	1,499	1,485	2,984	4,549
30 a 34	661	758	1,419	1,251	1,360	2,611	4,030
35 a 39	598	709	1,307	1,103	1,219	2,322	3,629
40 a 44	580	720	1,300	1,000	1,123	2,123	3,423
45 a 49	582	759	1,341	906	1,002	1,908	3,249
50 a 54	575	672	1,247	820	848	1,668	2,915
55 a 59	531	610	1,141	735	704	1,439	2,580
60 a 64	461	529	990	559	576	1,135	2,125
65 a 69	371	407	778	409	445	854	1,632
70 a 74	290	338	628	329	363	692	1,320
75 a 79	206	230	436	226	253	479	915
80 a 84	133	137	270	149	164	313	583
85 y más	95	116	211	126	158	284	495
<b>Total</b>	<b>9,802</b>	<b>10,523</b>	<b>20,325</b>	<b>17,245</b>	<b>17,460</b>	<b>34,705</b>	<b>55,030</b>

Piramide poblacional por condición de derechohabiencia  
Municipio de Tlaltizapán, 2019



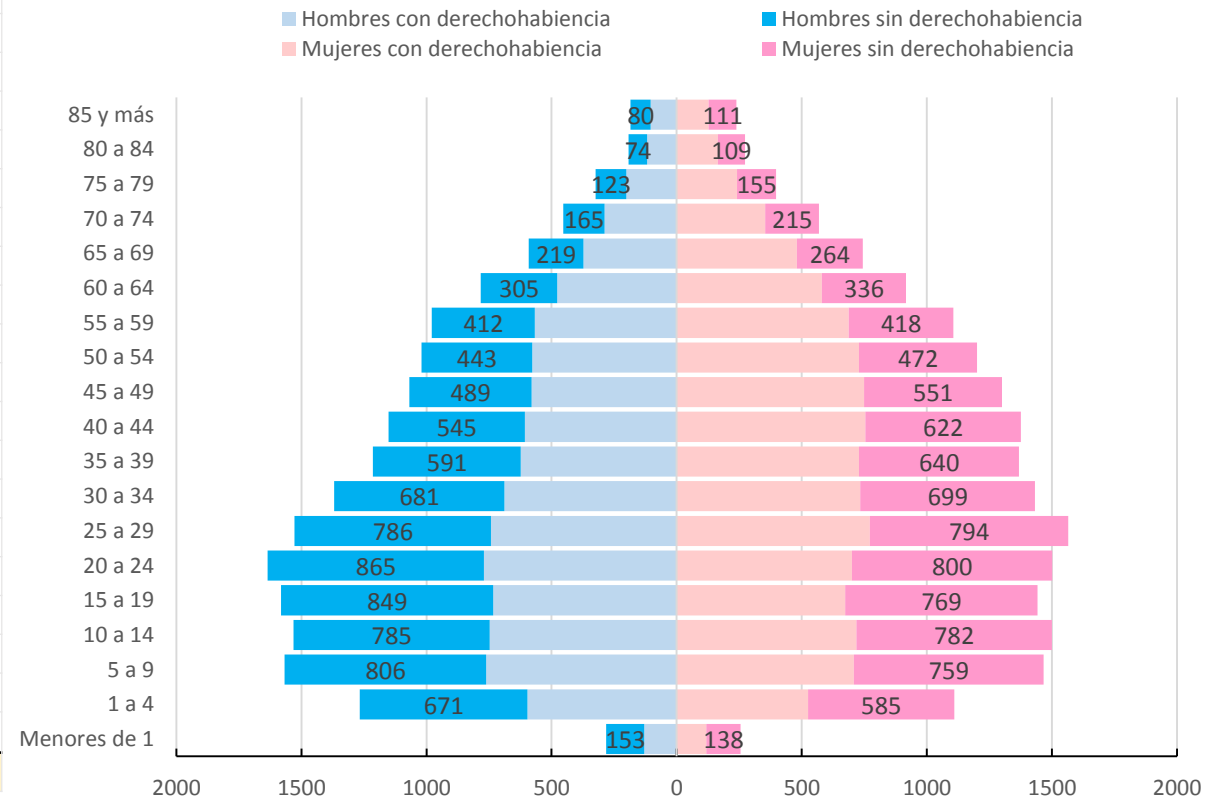


## Hospital General de Jojutla “Dr. Ernesto Meana San Román”

Municipios área de influencia: Tlaltzapán, Zacatepec, Jojutla y Tlaquiltenango

POBLACIÓN MUNICIPIO DE ZACATEPEC, MORELOS 2019.							
Edad quin.	Con Derechohabiciencia			Sin Derechohabiciencia			Población total general
	Masculino	Femenino	Total	Masculino	Femenino	Total	
< de 1	129	118	247	153	138	291	538
1 a 4	596	525	1,121	671	585	1,256	2,377
5 a 9	761	708	1,469	806	759	1,565	3,034
10 a 14	747	718	1,465	785	782	1,567	3,032
15 a 19	733	674	1,407	849	769	1,618	3,025
20 a 24	770	701	1,471	865	800	1,665	3,136
25 a 29	742	772	1,514	786	794	1,580	3,094
30 a 34	688	734	1,422	681	699	1,380	2,802
35 a 39	623	729	1,352	591	640	1,231	2,583
40 a 44	607	754	1,361	545	622	1,167	2,528
45 a 49	580	749	1,329	489	551	1,040	2,369
50 a 54	577	729	1,306	443	472	915	2,221
55 a 59	567	688	1,255	412	418	830	2,085
60 a 64	478	581	1,059	305	336	641	1,700
65 a 69	373	480	853	219	264	483	1,336
70 a 74	288	354	642	165	215	380	1,022
75 a 79	201	242	443	123	155	278	721
80 a 84	118	164	282	74	109	183	465
85 y más	104	128	232	80	111	191	423
<b>Total</b>	<b>9,682</b>	<b>10,548</b>	<b>20,230</b>	<b>9,042</b>	<b>9,219</b>	<b>18,261</b>	<b>38,491</b>

Piramide poblacional por condición de derechohabiciencia  
Municipio de Zacatepec, 2019

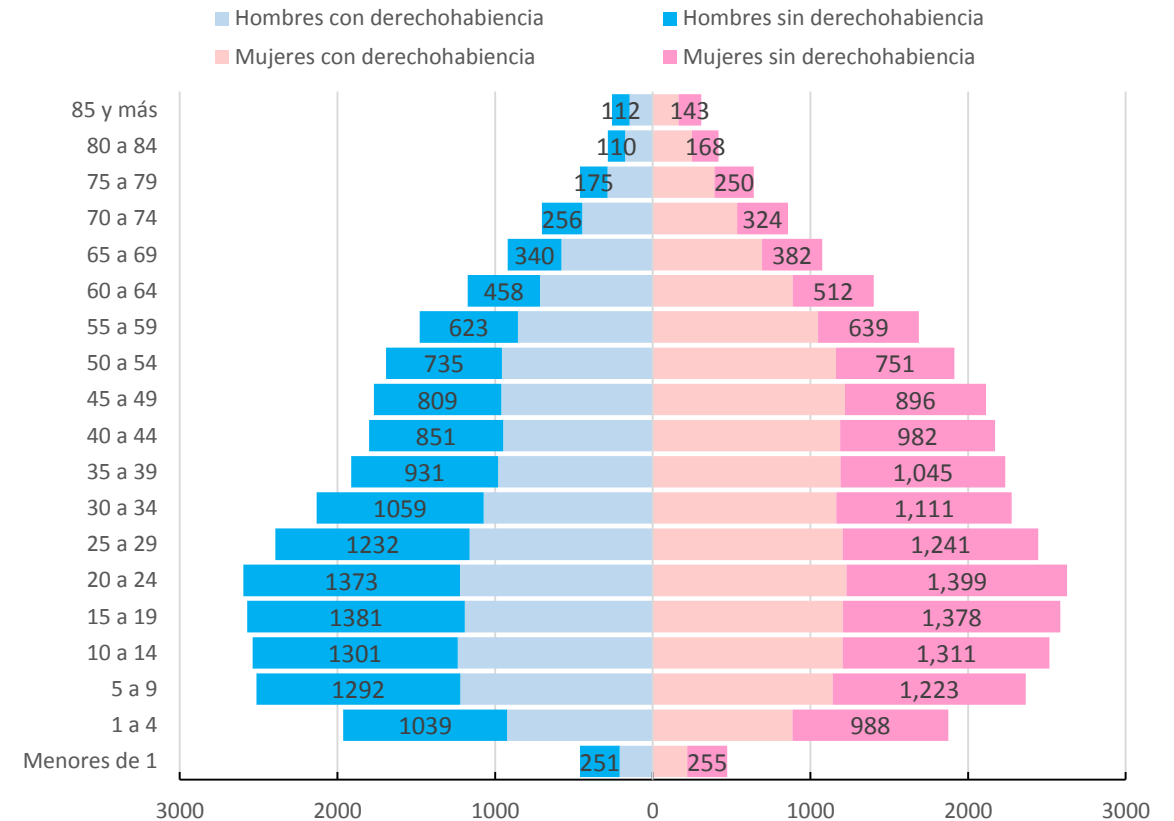


## Hospital General de Jojutla “Dr. Ernesto Meana San Román”

Municipios área de influencia: Tlaltzapán, Zacatepec, Jojutla y Tlaquiltenango

POBLACIÓN MUNICIPIO DE JOJUTLA, MORELOS 2019.							
Edad quin.	Con Derechohabiciencia			Sin Derechohabiciencia			Población total general
	Masculino	Femenino	Total	Masculino	Femenino	Total	
< de 1	211	218	429	251	255	506	935
1 a 4	924	887	1,811	1,039	988	2,027	3,838
5 a 9	1,221	1,142	2,363	1,292	1,223	2,515	4,878
10 a 14	1,238	1,205	2,443	1,301	1,311	2,612	5,055
15 a 19	1,192	1,206	2,398	1,381	1,378	2,759	5,157
20 a 24	1,223	1,229	2,452	1,373	1,399	2,772	5,224
25 a 29	1,161	1,204	2,365	1,232	1,241	2,473	4,838
30 a 34	1,073	1,165	2,238	1,059	1,111	2,170	4,408
35 a 39	982	1,190	2,172	931	1,045	1,976	4,148
40 a 44	949	1,189	2,138	851	982	1,833	3,971
45 a 49	960	1,219	2,179	809	896	1,705	3,884
50 a 54	956	1,162	2,118	735	751	1,486	3,604
55 a 59	855	1,049	1,904	623	639	1,262	3,166
60 a 64	716	889	1,605	458	512	970	2,575
65 a 69	580	693	1,273	340	382	722	1,995
70 a 74	447	534	981	256	324	580	1,561
75 a 79	287	391	678	175	250	425	1,103
80 a 84	176	249	425	110	168	278	703
85 y más	147	164	311	112	143	255	566
<b>Total</b>	<b>15,298</b>	<b>16,985</b>	<b>32,283</b>	<b>14,328</b>	<b>14,998</b>	<b>29,326</b>	<b>61,609</b>

Piramide poblacional por condición de derechohabiciencia  
Municipio de Jojutla, 2019



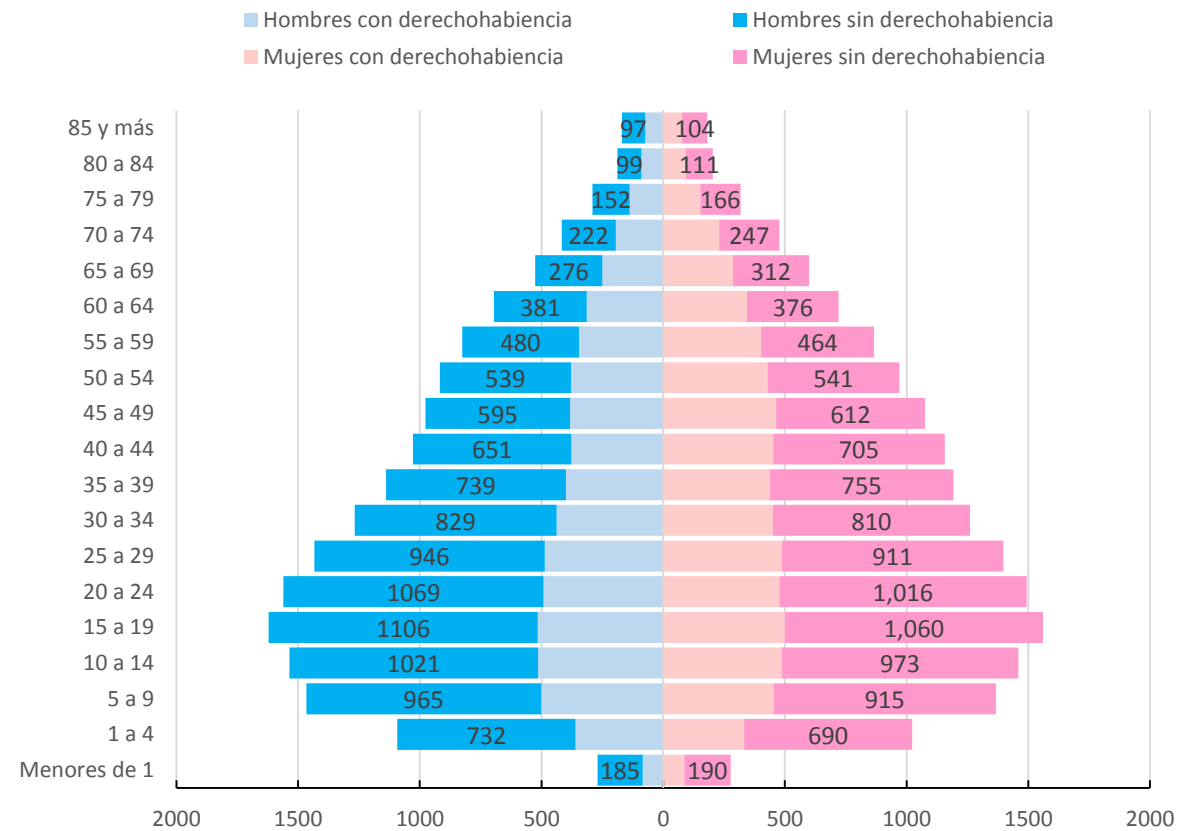
## Hospital General de Jojutla “Dr. Ernesto Meana San Román”

Municipios área de influencia: Tlaltzapán, Zacatepec, Jojutla y Tlaquiltenango

**POBLACIÓN MUNICIPIO DE TLAQUILTENANGO, MORELOS 2019.**

Edad quin.	Con Derechohabiencia			Sin Derechohabiencia			Población total general
	Masculino	Femenino	Total	Masculino	Femenino	Total	
< de 1	84	87	171	185	190	375	546
1 a 4	360	333	693	732	690	1,422	2,115
5 a 9	501	453	954	965	915	1,880	2,834
10 a 14	514	487	1,001	1,021	973	1,994	2,995
15 a 19	515	500	1,015	1,106	1,060	2,166	3,181
20 a 24	491	477	968	1,069	1,016	2,085	3,053
25 a 29	487	487	974	946	911	1,857	2,831
30 a 34	438	451	889	829	810	1,639	2,528
35 a 39	400	438	838	739	755	1,494	2,332
40 a 44	377	452	829	651	705	1,356	2,185
45 a 49	382	464	846	595	612	1,207	2,053
50 a 54	379	429	808	539	541	1,080	1,888
55 a 59	346	403	749	480	464	944	1,693
60 a 64	314	345	659	381	376	757	1,416
65 a 69	250	287	537	276	312	588	1,125
70 a 74	195	230	425	222	247	469	894
75 a 79	138	152	290	152	166	318	608
80 a 84	89	93	182	99	111	210	392
85 y más	73	78	151	97	104	201	352
<b>Total</b>	<b>6,333</b>	<b>6,646</b>	<b>12,979</b>	<b>11,084</b>	<b>10,958</b>	<b>22,042</b>	<b>35,021</b>

**Piramide poblacional por condición de derechohabiencia  
Municipio de Tlaquiltenango, 2019**



## Hospital General de Jojutla “Dr. Ernesto Meana San Román” MSSSA000961

### MSSSA000961 - HG JOJUTLA

Año	Disponibilidad										
	Personal Médico			Personal de Enfermería		Camas		% de ocupación	Quirófanos	Número de días Paciente	Promedio diario de cirugías por quirófano
	En contacto	En adiestramiento	En otras actividades	En contacto	En otras actividades	Censables	No Censables				
2013	92	19	11	251	16	60	32	86%	3	18,856	3.4
2014	98	22	14	254	20	60	32	98%	3	21,512	3.8
2015	100	18	13	259	19	65	26	87%	3	20,613	3.8
2016	99	18	13	254	19	70	29	83%	3	21,161	4.0
2017	93	16	12	248	20	70	29	69%	3	17,504	3.6
2018	95	17	12	241	20	46	24	101%	3	16,951	3.6

#### Fuentes

Subsistema de Egresos Hospitalarios (SAEH) - 2018

Cubos dinámicos DGIS [http://www.dgis.salud.gob.mx/contenidos/basesdedatos/BD\\_Cubos.html](http://www.dgis.salud.gob.mx/contenidos/basesdedatos/BD_Cubos.html)

Subsistema de Información de Equipamiento, Recursos Humanos e Infraestructura para la Atención a la Salud (SINERHIAS) - 2018

Elaborado por: Departamento de Evaluación



## Hospital General de Jojutla “Dr. Ernesto Meana San Román” MSSSA000961

### MSSSA000961 - HG JOJUTLA

Año	Eficiencia								Calidad
	Egresos	Urgencias	Número de Partos **	Intervenciones Quirúrgicas	Consultas	Consultas de Especialidad	Estudios de Laboratorio	Estudios de Rx	Porcentaje de Cesareas
2013	6,836	28,307	2,896	3,749	27,950	27,874	352,387	14,396	48%
2014	7,070	40,755	2,813	4,151	26,487	23,721	422,788	18,752	46%
2015	6,723	45,604	2,612	4,186	30,375	22,149	346,324	17,020	48%
2016	6,851	38,872	2,597	4,369	32,412	18,932	342,220	24,211	48%
2017	6,177	28,110	2,428	3,957	27,789	16,381	308,353	22,696	47%
2018	6,165	29,300	2,378	3,920	18,178	13,832	345,040	18,806	44%

#### Fuentes de información:

Subsistema de Egresos Hospitalarios (SAEH) - 2018

Cubos dinámicos DGIS [http://www.dgis.salud.gob.mx/contenidos/basesdedatos/BD\\_Cubos.html](http://www.dgis.salud.gob.mx/contenidos/basesdedatos/BD_Cubos.html)

Subsistema de Información de Equipamiento, Recursos Humanos e Infraestructura para la Atención a la Salud (SINERHIAS) - 2018

\*\* Se incluyen los datos registrados en las variables 'Servicio Normal' y 'Servicio de Corta Estancia'

Elaborado por: Departamento de Evaluación

**Hospital General de Jojutla**  
**“Dr. Ernesto Meana San Román”**  
**MSSSA000961**

***Principales Causas de Egresos Hospitalarios, 2018***

HG DE JOJUTLA DR. ERNESTO MEANA SAN ROMÁN					CLUES: MSSSA000961
Orden	Causa	Agrupación	Egresos	%	
1	Causas obstétricas directas, excepto aborto y parto único espontáneo (solo morbilidad)	160	1,578	24.15	
2	Parto único espontáneo	161	1,116	17.08	
3	Personas en contacto con los servicios de salud para procedimientos específicos y atención de la salud	184	1,058	16.19	
4	Traumatismos, envenenamientos y algunas otras consecuencias de causas externas	166	463	7.08	
5	Aborto (solo morbilidad)	159	308	4.71	
6	Ciertas afecciones originadas en el período perinatal	163	291	4.45	
7	Apendicitis	119	236	3.61	
8	Colelitiasis y colecistitis	126	214	3.27	
9	Diabetes mellitus	061	107	1.64	
10	Hernia de la cavidad abdominal	120	99	1.51	
	Las demás Causas		1,065	16.30	
<b>Total</b>			<b>6,535</b>	<b>100.00</b>	

**Hospital General de Jojutla**  
**“Dr. Ernesto Meana San Román”**  
**MSSSA000961**

***Principales Causas de Mortalidad Hospitalaria, 2018***

HG DE JOJUTLA DR. ERNESTO MEANA SAN ROMÁN			CLUES: MSSSA000961	
Orden	Agrupación	Causas	Defunciones	%
1	097	Enfermedades del corazón	11	12.50
2	163	Ciertas afecciones originadas en el período perinatal	11	12.50
3	105	Neumonía e influenza	8	9.09
4	015	Septicemia	7	7.95
5	061	Diabetes mellitus	4	4.55
6	166	Traumatismos, envenenamientos y algunas otras consecuencias de causas externas	4	4.55
7	098	Enfermedades cerebrovasculares	3	3.41
8	125	Enfermedades del hígado	3	3.41
9	001	Enfermedades infecciosas intestinales	2	2.27
10	113	Enfermedades pulmonares obstructivas crónicas, excepto bronquitis, bronquiectasia, enfisema y asma	2	2.27
		Las demás Causas	33	37.50
<b>Total</b>			<b>88</b>	<b>100.00</b>

Fuente: Secretaría de Salud. Subsistema Automatizado de Egresos Hospitalarios, Cierre del 01 de enero al 31 de diciembre del 2018. (SAEH). Fechas de consulta y actualización: Marzo 2020.



**Hospital General de Jojutla**  
**“Dr. Ernesto Meana San Román”**  
**MSSSA000961**

**Principales Causas de Urgencias Médicas, 2018**

HG DE JOJUTLA DR. ERNESTO MEANA SAN ROMÁN				CLUES: MSSSA000961	
Orden	Causa	Agrupación	Urgencias	%	
1	Traumatismos, envenenamientos y algunas otras consecuencias de causas externas	166	6,406	21.86	
2	Causas obstétricas directas, excepto aborto y parto único espontáneo (solo morbilidad)	160	6,033	20.59	
3	Infecciones respiratorias agudas, excepto neumonía e influenza	104	2,273	7.76	
4	Enfermedades infecciosas intestinales	001	1,335	4.56	
5	Diabetes mellitus	061	1,033	3.53	
6	Colelitiasis y colecistitis	126	834	2.85	
7	Enfermedades del corazón	097	761	2.60	
8	Bronquitis crónica, enfisema y asma	110	371	1.27	
9	Apendicitis	119	364	1.24	
10	Gastritis y duodenitis	117	288	0.98	
	Las demás Causas		9,602	32.77	
<b>Total general</b>			<b>29,300</b>	<b>100.00</b>	





**Hospital General de Jojutla**  
**“Dr. Ernesto Meana San Román”**  
**MSSSA000961**

***Principales Causas de Morbilidad, 2018***

HG DE JOJUTLA DR. ERNESTO MEANA SAN ROMÁN			CLUES: MSSSA000961	
Orden	Descripción Diagnóstico	clave CIE10	Morbilidad	%
1	Infecciones respiratorias agudas	J00-J06, J20, J21 excepto J02.0 y J03.0	2,098	26.86
2	Infecciones intestinales por otros organismos y las mal definidas	A04, A08-A09 excepto A08.0	1,339	17.14
3	Intoxicación por picadura de alacrán	T63.2, X22	1,242	15.90
4	Infección de vías urinarias	N30, N34, N39.0	1,103	14.12
5	Úlceras, gastritis y duodenitis	K25-K29	325	4.16
6	Violencia intrafamiliar	Y07.0-Y07.2	276	3.53
7	Edema, proteinuria y trastornos hipertensivos en el embarazo, parto y	O10-O16	195	2.50
8	Asma	J45, J46	188	2.41
9	Vulvovaginitis	N76	176	2.25
10	Otitis media aguda	H65.0-H65.1	139	1.78
	Resto de Diagnósticos	Resto de Diagnósticos	731	9.36
<b>Total</b>			<b>7,812</b>	<b>100.00</b>



MORELOS  
2018 - 2024

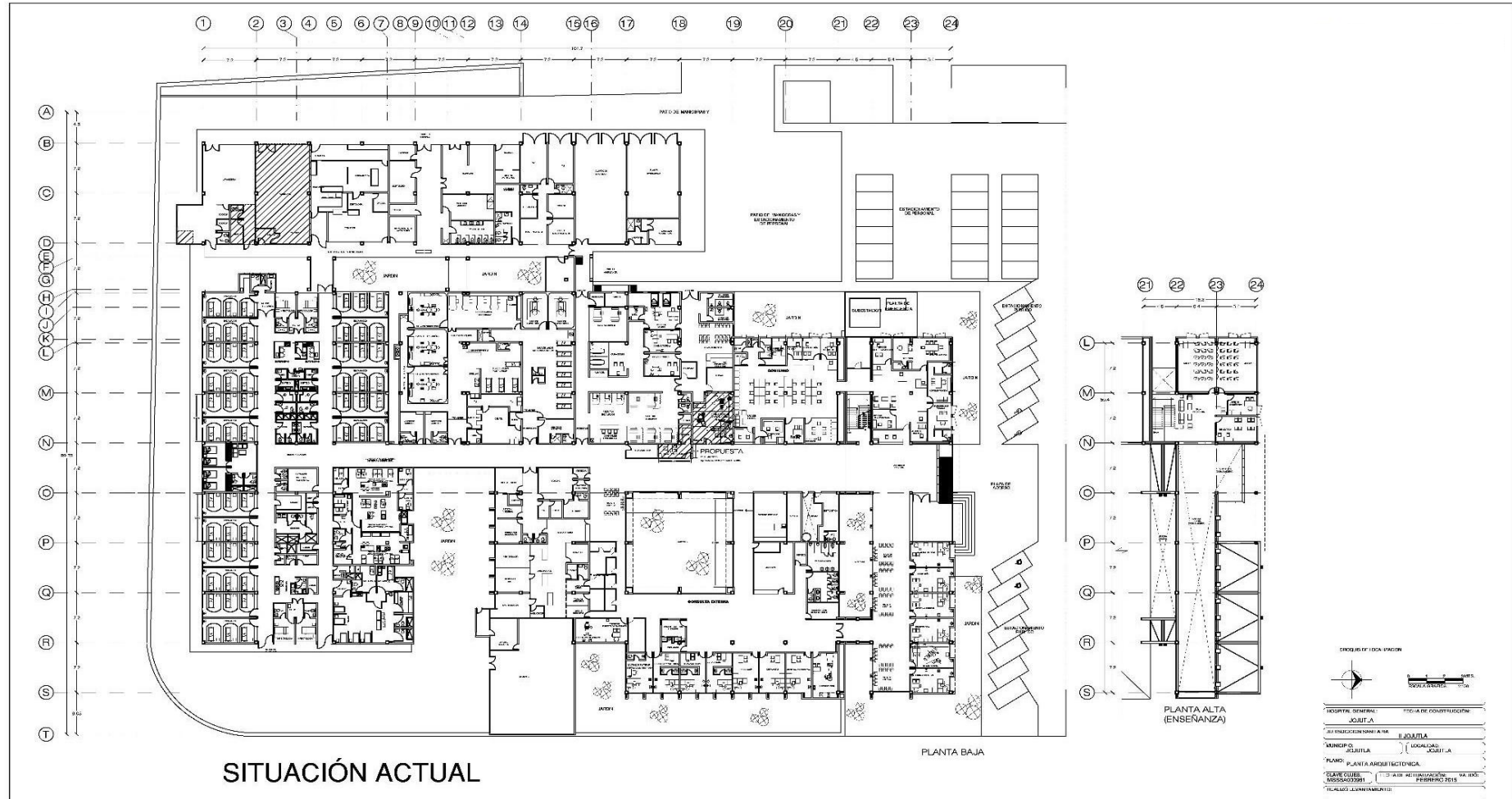


Servicios de Salud de Morelos  
Dirección de Planeación y Evaluación  
Subdirección de Planeación y Desarrollo



SECRETARÍA  
DE SALUD

# Plano Arquitectónico: Hospital General de Jojutla "Dr. Ernesto Meana San Román" MSSSA000961



SERVICIOS  
DE SALUD

Fuente: Departamento  
de Obras, SSM.

Diagnóstico Estatal de Salud  
D.R. © Servicios de Salud de Morelos 2019, México.