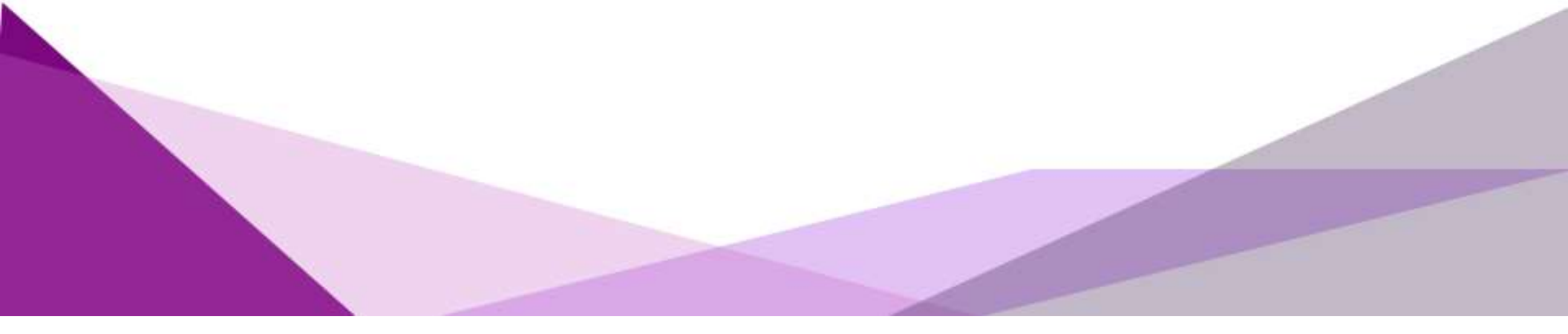




# FICHAS TÉCNICAS

CENTROS DE SALUD

# ATLATLAHUCAN





# MUNICIPIO: ATLATLAUCAN JURISDICCION SANITARIA III

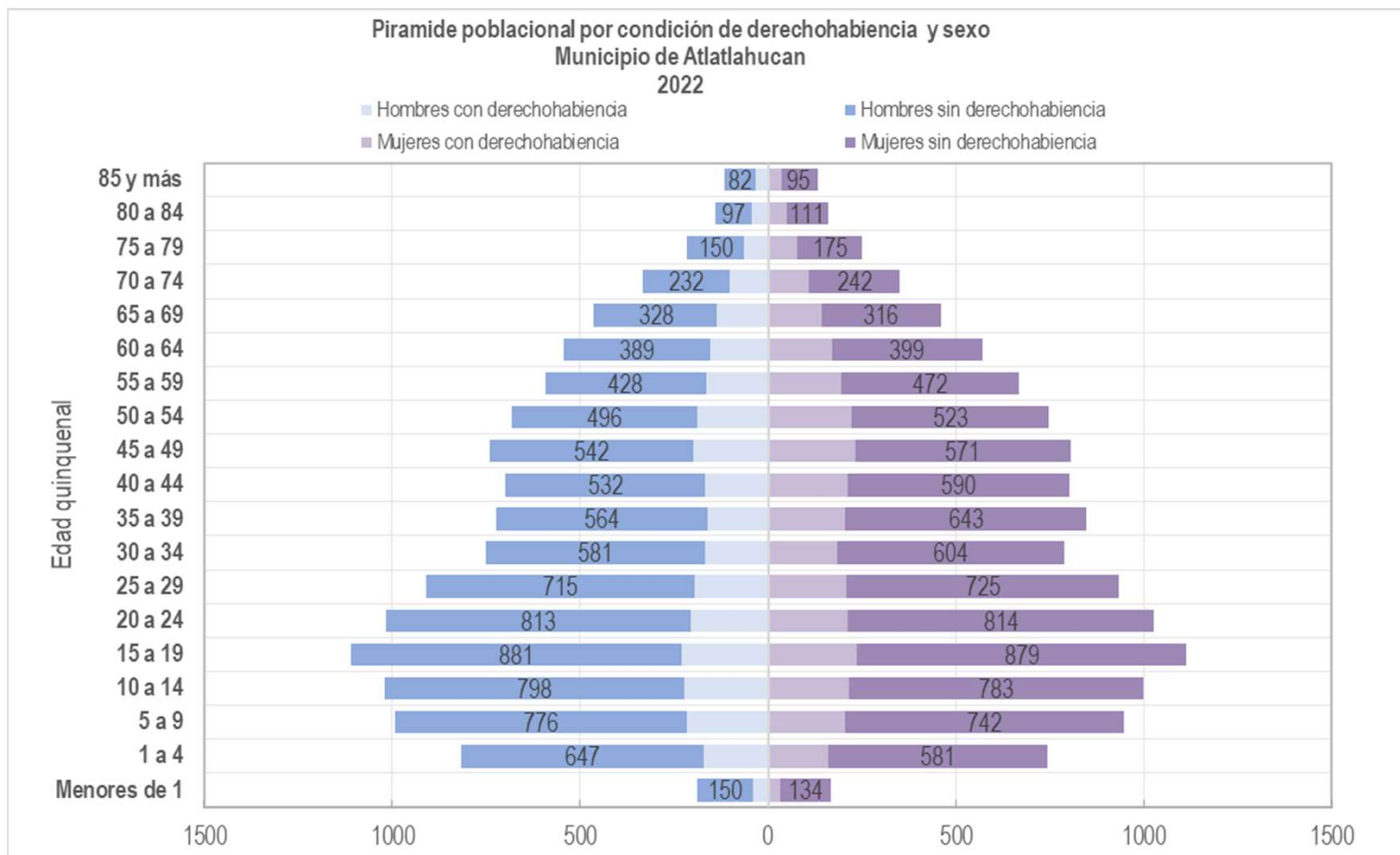


## UNIDADES DE SALUD

- UNIDADES DE PRIMER NIVEL: 1
- UNIDADES DE SEGUNDO NIVEL: 0
- UNIDADES DE TERCER NIVEL: 0
- UNIDADES MÉDICAS MÓVILES: 1
- 1.- TIPO II



# PIRÁMIDE POBLACIONAL



Fuente: Estimación de población generada a partir de la población total del estado de Morelos del año 2022 de las estimaciones de la DGIS (disponible en: <http://sinbao8.salud.gob.mx/cubos/poblacion/poblacion.htm>) y la estimación de la población de municipios del estado de Morelos generada por el Departamento de Programación de la Subdirección de Planeación y Desarrollo.

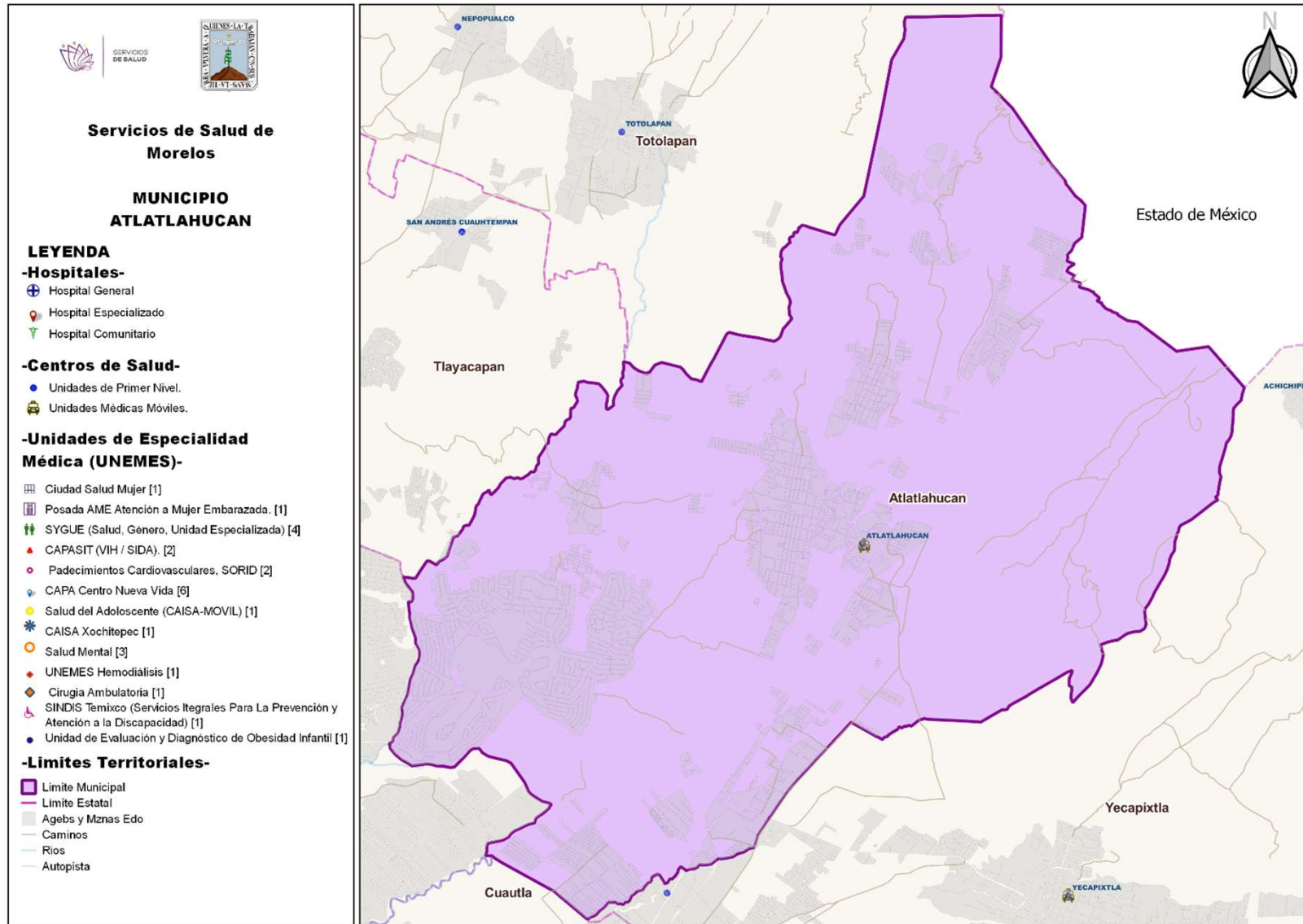


# PIRÁMIDE POBLACIONAL



Edad Quinquenal	POBLACIÓN MUNICIPIO DE ATLATLAHUCAN, MORELOS 2022.						Total población 2022
	Hombres			Mujeres			
	Hombres con derechohabiencia	Hombres sin derechohabiencia	Total Hombres	Mujeres con derechohabiencia	Mujeres sin derechohabiencia	Total Mujeres	
Menores de 1	39	150	189	33	134	167	356
1 a 4	170	647	817	161	581	742	1,559
5 a 9	215	776	991	204	742	946	1,937
10 a 14	222	798	1,020	214	783	997	2,017
15 a 19	229	881	1,110	235	879	1,114	2,224
20 a 24	204	813	1,017	212	814	1,026	2,043
25 a 29	195	715	910	208	725	933	1,843
30 a 34	168	581	749	185	604	789	1,538
35 a 39	160	564	724	205	643	848	1,572
40 a 44	167	532	699	212	590	802	1,501
45 a 49	199	542	741	233	571	804	1,545
50 a 54	187	496	683	224	523	747	1,430
55 a 59	165	428	593	194	472	666	1,259
60 a 64	154	389	543	170	399	569	1,112
65 a 69	135	328	463	143	316	459	922
70 a 74	101	232	333	108	242	350	683
75 a 79	65	150	215	76	175	251	466
80 a 84	42	97	139	49	111	160	299
85 y más	33	82	115	36	95	131	246
<b>Total</b>	<b>2,850</b>	<b>9,201</b>	<b>12,051</b>	<b>3,102</b>	<b>9,399</b>	<b>12,501</b>	<b>24,552</b>

Fuente: Estimación de población generada a partir de la población total del estado de Morelos del año 2022 de las estimaciones de la DGIS (disponible en: <http://sinbao8.salud.gob.mx/cubos/poblacion/poblacion.htm>) y la estimación de la población de municipios del estado de Morelos generada por el Departamento de Programación de la Subdirección de Planeación y Desarrollo.





SERVICIOS  
DE SALUD



# C.S ATLATLAHUCAN



# UBICACIÓN GEOGRÁFICA



## C.S ATLATLAHUCAN

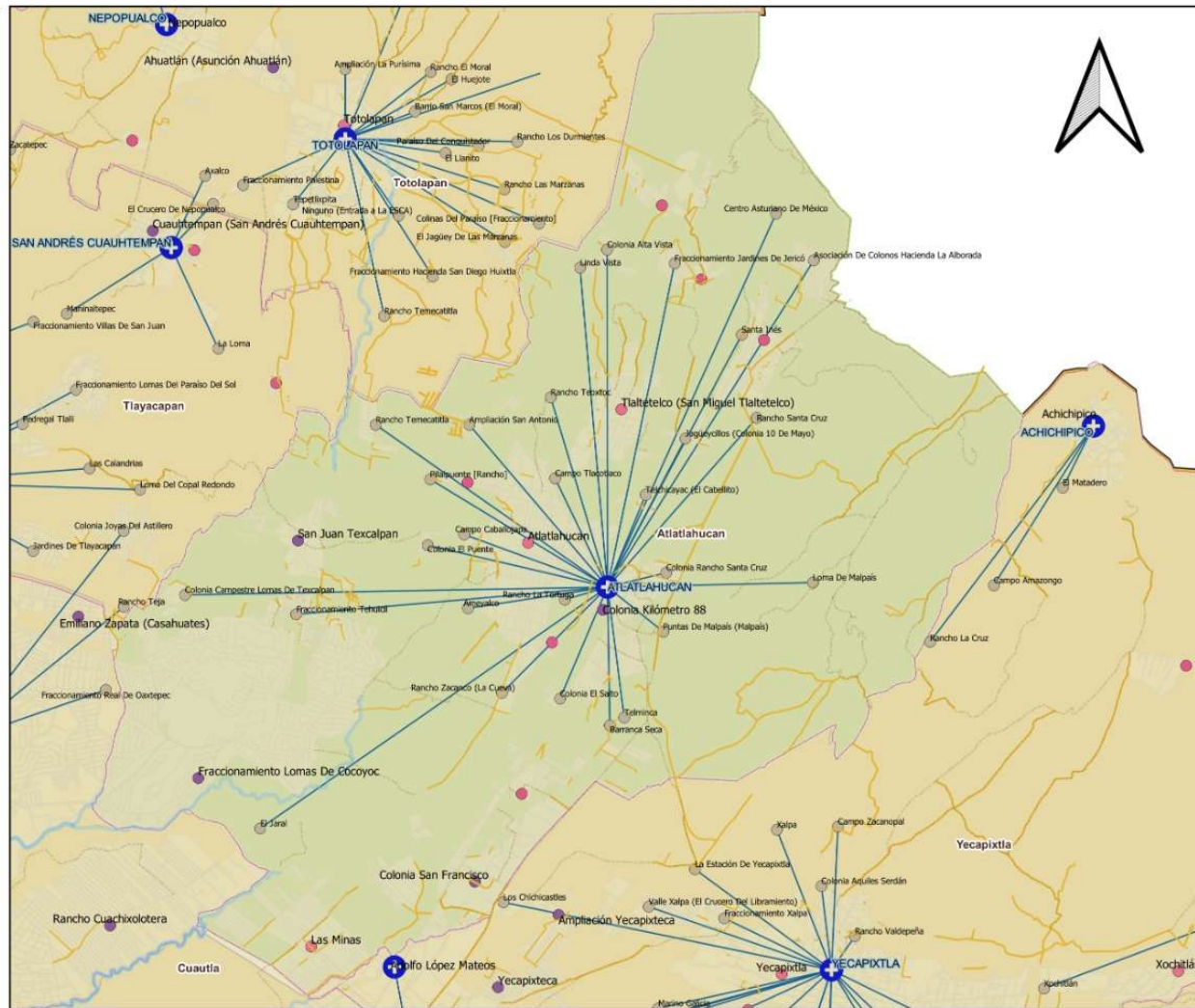


**UNIDAD MEDICA  
"ATLATLAHUCAN"  
CLUES: MSSSA002822  
HOSP. REFERENCIA:  
"H.GENERAL CUAUTLA"**

**LOCALIDAD SEDE:  
ATLATLAHUCAN  
MUNICIPIO:  
ATLATLAHUCAN  
JURISDICCIÓN SANITARIA  
NUMERO III "CUAUTLA"**

LEYENDA:

- HOSPITAL GENERAL
- HOSPITAL COMUNITARIO
- Hospital de la Mujer
- Centros de Salud
- Rios
- Colindancia Estatal
- Caminos
- carreteras
- TerraceriasMor\_5mil
- Autopista
- Cuerpos de Agua
- Red de Referencia
- División Municipal
- División Jurisdiccional







# POBLACIÓN POR ÁREA DE INFLUENCIA



<b>CLUES:</b> MSSSA002822		<b>NOMBRE CLUES:</b> CENTRO DE SALUD ATLATLAHUCAN		
<b>MUNICIPIO SEDE:</b> ATLATLAHUCAN		<b>LOCALIDAD SEDE:</b> ATLATLAHUCAN		
<b>TIPOLOGÍA:</b> URBANO DE 05 NÚCLEOS BÁSICOS		<b>HOSPITAL REFERENCIA:</b> HOSPITAL GENERAL DE CUAUTLA		
CLAVE LOCALIDAD	NOMBRE DE LA LOCALIDAD	COLONIA	POBLACIÓN TOTAL	POBLACIÓN SSM
170020001	Atlatlahucan	--	11,211	7,889
170020002	Telchicayac (El Cabellito)	--	259	213
170020008	Colonia Kilómetro 88	--	1,070	793
170020009	Rancho Malpaís	--	0	0
170020014	San Diego Tepantongo	--	432	325
170020016	Santa Inés	--	85	83
170020018	Telminca	--	28	22
170020020	San Juan Texcalpan	--	1,465	1,290
170020021	Tlaltetelco (San Miguel Tlaltetelco)	--	2,042	1,638
170020022	Barranca Seca	--	38	32
170020025	Colonia San Francisco	--	1,496	1,166
170020028	Asociación de Colonos Hacienda la Alborada	--	100	45
170020029	El Astillero	--	379	297
170020030	Centro Asturiano de México	--	5	5
170020031	Rancho Zacanco (La Cueva)	--	264	225
170020036	Unidad Habitacional Vicente Guerrero	--	558	440
170020039	Rancho Temecatitla	--	30	21
170020041	Campo Chantepec	--	0	0
170020042	Cerrito del Goyero	--	0	0
170020043	Colonia el Salto	--	147	118
170020044	Los Cerritos	--	492	361
170020046	Fraccionamiento Jardines de Jericó	--	13	9
170020047	El Jaral	--	3	3
170020049	Loma de Malpaís	--	2	2
<b>SUBTOTAL DE LA POBLACIÓN DE LA UNIDAD MÉDICA</b>			<b>20,119</b>	<b>14,977</b>



# POBLACIÓN POR ÁREA DE INFLUENCIA



CLUES: MSSSA002822		NOMBRE CLUES: CENTRO DE SALUD ATLATLAHUCAN		
MUNICIPIO SEDE: ATLATLAHUCAN		LOCALIDAD SEDE: ATLATLAHUCAN		
TIPOLOGÍA: URBANO DE 05 NÚCLEOS BÁSICOS		HOSPITAL REFERENCIA: HOSPITAL GENERAL DE CUAUTLA		
CLAVE LOCALIDAD	NOMBRE DE LA LOCALIDAD	COLONIA	POBLACIÓN TOTAL	POBLACIÓN SSM
170020050	Malpaís	--	0	0
170020052	Pozo del Jaral Uno	--	0	0
170020053	Puntas de Malpaís (Malpaís)	--	20	19
170020054	Colonia Campestre Lomas de Texcalpan	--	185	160
170020057	Rancho Santa Cruz	--	10	9
170020058	Rancho Teoctoc	--	22	21
170020059	Bordo de la Presa	--	0	0
170020060	Campo Caballojapa	--	25	16
170020061	Colonia el Puente	--	133	115
170020062	Jagüeycillos (Colonia 10 de Mayo)	--	188	149
170020066	Ampliación San Antonio	--	224	204
170020067	Colonia la Guadalupana	--	289	267
170020068	Las Minas	--	2,152	1,715
170020070	Colonia Pozo Mancera	--	564	442
170020071	Colonia Rancho Santa Cruz	--	185	146
170020073	Rancho la Tortuga	--	58	45
170020076	Ameyalco	--	20	18
170020077	Fraccionamiento Tehuicil	--	86	51
170020078	Colonia Alta Vista	--	45	36
170020079	Campo Tlacotalco	--	165	149
170020080	Linda Vista	--	19	19
170020081	Pilalpuente [Rancho]	--	43	42
<b>SUBTOTAL DE LA POBLACIÓN DE LA UNIDAD MÉDICA</b>			<b>4,433</b>	<b>3,623</b>
<b>TOTAL DE LA POBLACIÓN DE LA UNIDAD MÉDICA</b>			<b>24,552</b>	<b>18,600</b>



Principales causas de Morbilidad en 2021				
Centro de Salud			ATLATLAHUCAN	
CLUES			MSSSA002822	
No.	Diagnóstico / CIE 10	Casos	Porcentaje	Tasa
1	Infecciones respiratorias agudas(J00-J06, J20, J21 EXCEPTO J02.0 Y J03.0)	652	35.6%	371.53
2	Intoxicación por picadura de alacrán(T63.2, X22)	377	20.6%	214.83
3	COVID-19(U07.1)	254	13.9%	144.74
4	Infecciones intestinales por otros organismos y las mal definidas(A04, A08-A09 EXCEPTO A08.0)	142	7.8%	80.92
5	Infección de vías urinarias(N30, N34, N39.0)	127	6.9%	72.37
6	Vulvovaginitis(N76)	73	4.0%	41.60
7	Obesidad(E66)	31	1.7%	17.66
8	Tricomoniasis urogenital(A59.0)	25	1.4%	14.25
9	Candidiasis urogenital(B37.3-B37.4)	23	1.3%	13.11
10	Desnutrición leve(E44.1)	22	1.2%	12.54
	Otros diagnósticos	106	5.8%	60.40
	Total	1,832	100.0%	1,043.93
Población SSM		17,549		



INDICADOR	C.S. CENTRO DE SALUD ATLATLAHUCAN (CLUES: MSSSA002822)				
	REPORTE SIS				
	2017	2018	2019	2020	2021
Total de Embarazadas 1era vez	268	215	223	197	178
Total de Embarazadas Adolescentes 1era vez.	82	55	55	50	40
Total de Pacientes Contrareferidos	6	0	0	337	344
Total de Pacientes de usuarios activos de MPF	610	780	610	679	7361
Total de Pacientes Referidos	531	525	522	337	344
Total DM en control	21	14	45	1	26
Total DM en tratamiento	102	62	118	1	78
Total HTA en control	65	30	35	0	20
Total HTA en tratamiento	80	46	76	0	51

Fuente: Cubos Dinámicos DGIS, Subsistema de Prestación de Servicios 2017-2021\*.

\*Valores preliminares al corte de diciembre 2021.

**NOMBRE: CENTRO DE SALUD ATLATLAHUCAN**

**CLUES: MSSSA002822**

**JURISDICCIÓN: CUAUTLA**

CONCEPTO	2021 *
<b>INFRAESTRUCTURA</b>	
<b>CONSULTORIOS</b>	6
<b>GENERALES</b>	5
<b>ESTOMATOLOGÍA</b>	1
<b>OTROS</b>	0
<b>RECURSO HUMANO</b>	
<b>MÉDICOS EN CONTACTO</b>	7
<b>GENERALES</b>	4
<b>ODONTÓLOGOS</b>	1
<b>MÉDICOS PASANTES</b>	2
<b>P.DE MEDICINA</b>	1
<b>P. DE ODONTOLOGÍA</b>	1

CONCEPTO	2021 *
<b>PERSONAL DE ENFERMERÍA</b>	4
<b>ENFERMERAS EN CONTACTO</b>	4
<b>ENFERMERAS OTRAS ACTIVIDADES</b>	0
<b>CONSULTA OTORGADA</b>	
<b>CONSULTA EXTERNA</b>	7,534
<b>CONSULTA GENERAL</b>	7,324
<b>CONSULTA ODONTOLÓGICA</b>	210
<b>INDICADORES DE PRODUCTIVIDAD 1/</b>	
<b>CONSULTA GENERAL POR MÉDICO GENERAL 2/</b>	5.8
<b>CONSULTA ODONTOLÓGICA 3/</b>	0.4

La información corresponde al cierre anual de 2021.

1/ Se consideran 252 días hábiles.

2/ Incluye consulta general y médicos generales más pasantes de medicina.

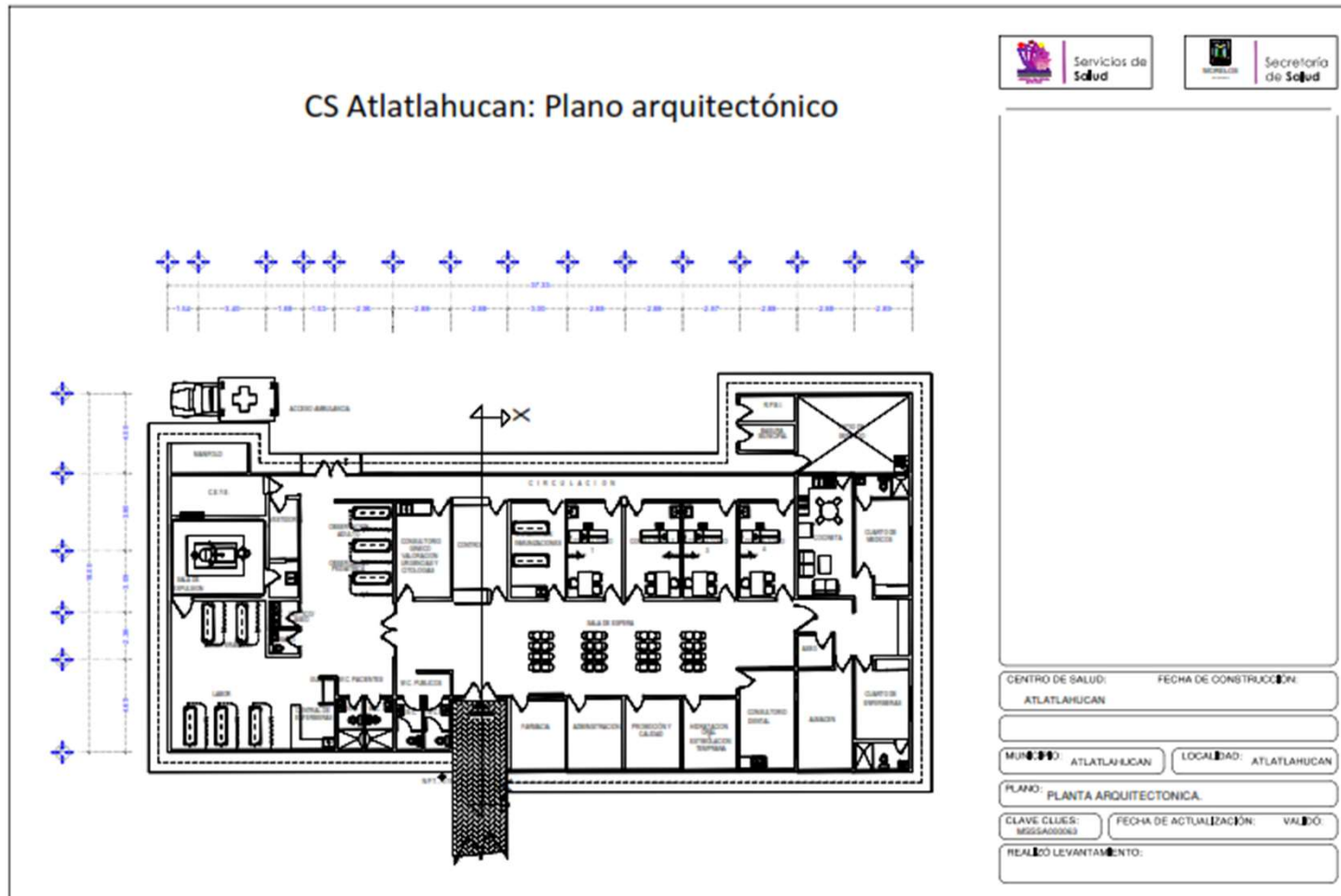
3/ Incluye consulta odontológica y odontólogos más pasantes de odontología.

Fuente: Cubos dinámicos de información DGIS, 2021. Sub

sistema de Prestación de Servicios 2021\*, Subsistema de Información de Equipamiento, Recursos Humanos e Infraestructura para la Atención a la Salud (SINERHIAS) 2021\*



# PLANO ARQUITECTÓNICO



Fuente: Departamento de Obras, Conservación y Mantenimiento, SSM