



**FICHAS TÉCNICAS 2022**  
**HOSPITALES**

**HOSPITAL COMUNITARIO PUENTE DE IXTLA**  
**“DR. FERNANDO R. VIZCARRA”**  
**CLUES: MSSSA002344**



SERVICIOS  
DE SALUD

**FICHA TÉCNICA 2022**  
**HOSPITAL COMUNITARIO PUENTE DE IXTLA "DR. FERNANDO R. VIZCARRA"**  
CLUES: MSSSA002344  
JURISDICCIÓN SANITARIA No. 2



**Domicilio: Cda. Felipe Beltrán No.104 Col. Emiliano Zapata  
Municipio de Puente de Ixtla, C.P. 62660, Estado de Morelos.**



SERVICIO  
DE SALUD

**FICHA TÉCNICA 2022**  
**HOSPITAL COMUNITARIO PUENTE DE IXTLA "DR. FERNANDO R. VIZCARRA"**  
CLUES: MSSSA002344  
JURISDICCIÓN SANITARIA No. 2

<b>CLUES</b>	MSSSA002344
<b>Nombre de la Unidad:</b>	HC PUENTE DE IXTLA DR. FERNANDO R. VIZCARRA
<b>Tipología:</b>	N HOSPITAL INTEGRAL (COMUNITARIO)
<b>Jurisdicción:</b>	02 JOJUTLA
<b>Municipio:</b>	017 PUENTE DE IXTLA
<b>Localidad:</b>	0001 PUENTE DE IXTLA
<b>Dirección:</b>	CDA. FELIPE BELTRÁN No.104 COL. EMILIANO ZAPATA.
<b>C.P.</b>	62660



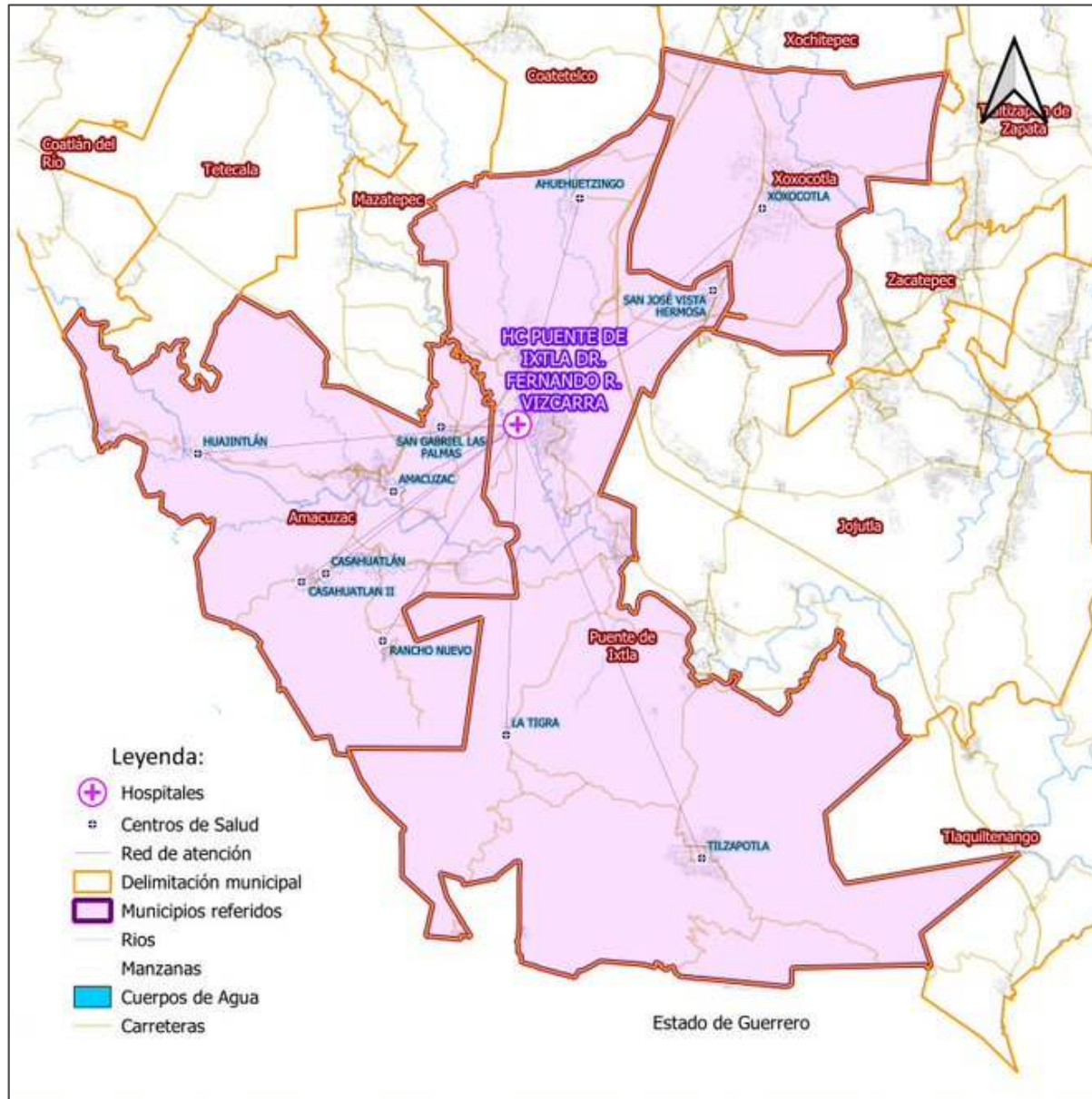


# FICHA TÉCNICA 2022

## HOSPITAL COMUNITARIO PUENTE DE IXTLA "DR. FERNANDO R. VIZCARRA"

CLUES: MSSSA002344

JURISDICCIÓN SANITARIA No. 2





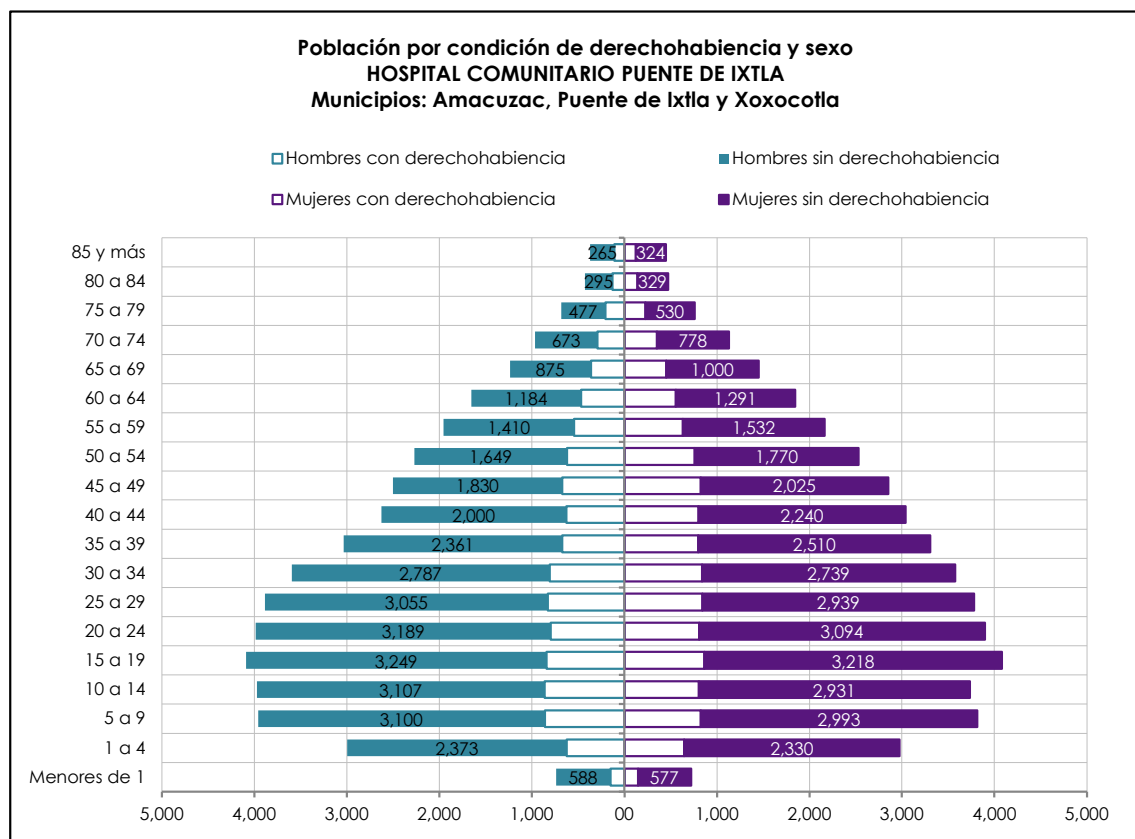


# FICHA TÉCNICA 2022

## HOSPITAL COMUNITARIO PUENTE DE IXTLA "DR. FERNANDO R. VIZCARRA"

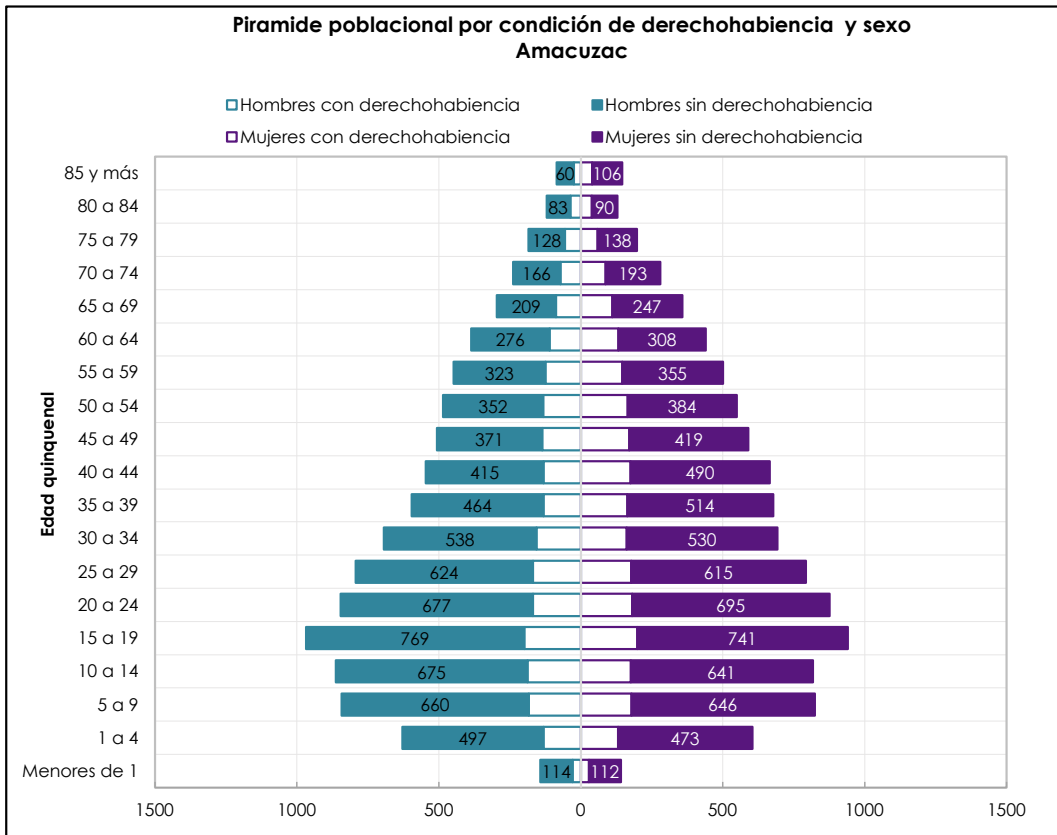
CLUES: MSSSA002344  
JURISDICCIÓN SANITARIA No. 2

### Población por Municipios de Área de Influencia del HC Puente de Ixtla Municipios de Amacuzac, Puente de Ixtla, Xoxocotla 2022



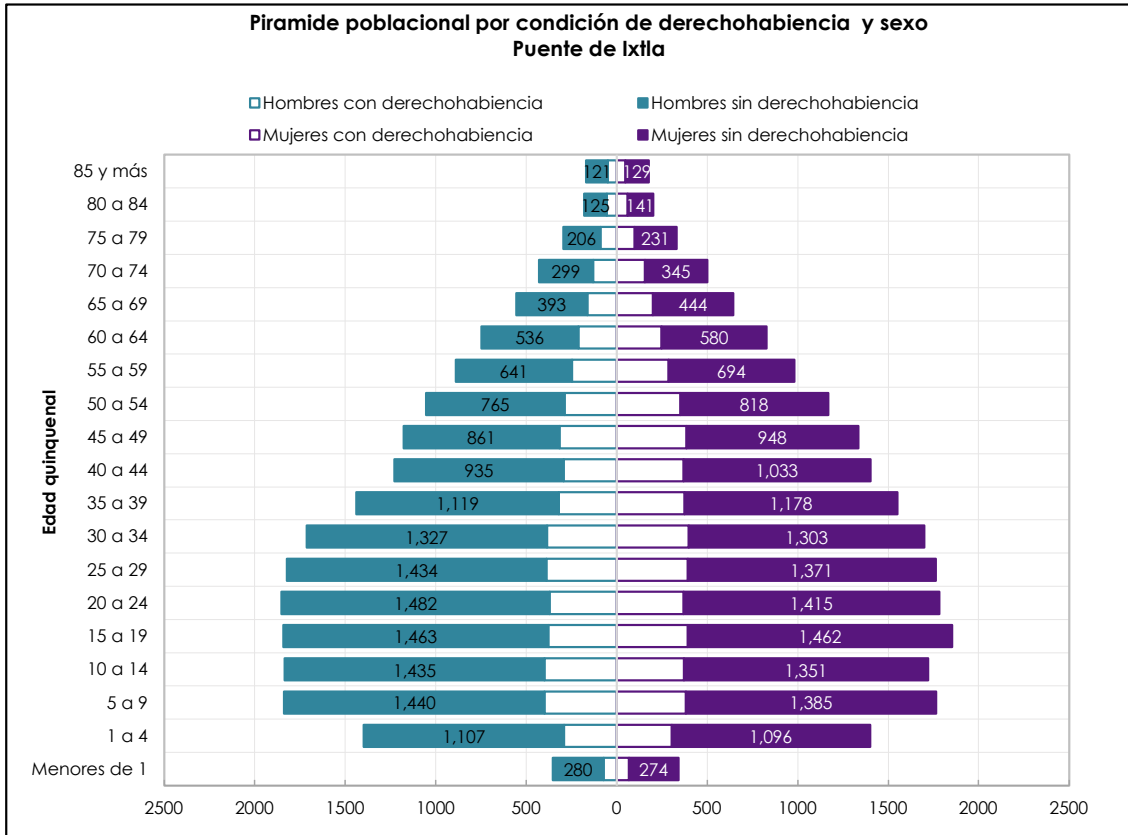
Edad Quinquenal	POBLACIÓN HOSPITAL COMUNITARIO PUENTE DE IXTLA MUNICIPIOS: AMACUZAC, PUENTE DE IXTLA Y XOXOCOTLA						Total población 2022
	Hombres			Mujeres			
	Hombres con derechohabiencia	Hombres sin derechohabiencia	Total Hombres	Mujeres con derechohabiencia	Mujeres sin derechohabiencia	Total Mujeres	
Menores de 1	152	588	740	145	577	722	1,462
1 a 4	624	2,373	2,997	646	2,330	2,976	5,973
5 a 9	860	3,100	3,960	824	2,993	3,817	7,777
10 a 14	864	3,107	3,971	804	2,931	3,735	7,706
15 a 19	842	3,249	4,091	863	3,218	4,081	8,172
20 a 24	797	3,189	3,986	806	3,094	3,900	7,886
25 a 29	829	3,055	3,884	843	2,939	3,782	7,666
30 a 34	809	2,787	3,596	837	2,739	3,576	7,172
35 a 39	673	2,361	3,034	798	2,510	3,308	6,342
40 a 44	628	2,000	2,628	801	2,240	3,041	5,669
45 a 49	673	1,830	2,503	825	2,025	2,850	5,353
50 a 54	621	1,649	2,270	760	1,770	2,530	4,800
55 a 59	545	1,410	1,955	632	1,532	2,164	4,119
60 a 64	470	1,184	1,654	553	1,291	1,844	3,498
65 a 69	362	875	1,237	450	1,000	1,450	2,687
70 a 74	294	673	967	351	778	1,129	2,096
75 a 79	208	477	685	227	530	757	1,442
80 a 84	131	295	426	141	329	470	896
85 y más	108	265	373	122	324	446	819
<b>Total general</b>	<b>10,490</b>	<b>34,467</b>	<b>44,957</b>	<b>11,428</b>	<b>35,150</b>	<b>46,578</b>	<b>91,535</b>

**Población por Municipios de Área de Influencia del HC Puente de Ixtla  
 Municipio de Amacuzac  
 2022**



Edad Quinquenal	POBLACIÓN MUNICIPIO DE AMACUZAC, MORELOS 2022.						Total población 2022
	Hombres			Mujeres			
	Hombres con derechohabiencia	Hombres sin derechohabiencia	Total Hombres	Mujeres con derechohabiencia	Mujeres sin derechohabiencia	Total Mujeres	
Menores de 1	29	114	143	29	112	141	284
1 a 4	131	497	628	131	473	604	1,232
5 a 9	183	660	843	178	646	824	1,667
10 a 14	188	675	863	176	641	817	1,680
15 a 19	199	769	968	199	741	940	1,908
20 a 24	169	677	846	181	695	876	1,722
25 a 29	169	624	793	177	615	792	1,585
30 a 34	156	538	694	162	530	692	1,386
35 a 39	132	464	596	164	514	678	1,274
40 a 44	131	415	546	175	490	665	1,211
45 a 49	136	371	507	171	419	590	1,097
50 a 54	133	352	485	165	384	549	1,034
55 a 59	125	323	448	146	355	501	949
60 a 64	110	276	386	132	308	440	826
65 a 69	87	209	296	111	247	358	654
70 a 74	72	166	238	87	193	280	518
75 a 79	56	128	184	59	138	197	381
80 a 84	37	83	120	39	90	129	249
85 y más	25	60	85	40	106	146	231
<b>Total</b>	<b>2,268</b>	<b>7,401</b>	<b>9,669</b>	<b>2,522</b>	<b>7,697</b>	<b>10,219</b>	<b>19,888</b>

### Población por Municipios de Área de Influencia del HC Puente de Ixtla Municipio de Puente de Ixtla 2022



Edad Quinquenal	POBLACIÓN MUNICIPIO DE PUENTE DE IXTLA, MORELOS 2022.						Total población 2022
	Hombres			Mujeres			
	Hombres con derechohabencia	Hombres sin derechohabencia	Total Hombres	Mujeres con derechohabencia	Mujeres sin derechohabencia	Total Mujeres	
Menores de 1	73	280	352	68	274	343	695
1 a 4	291	1,107	1,398	304	1,096	1,400	2,797
5 a 9	399	1,440	1,839	381	1,385	1,766	3,605
10 a 14	399	1,435	1,834	371	1,351	1,722	3,556
15 a 19	379	1,463	1,843	392	1,462	1,853	3,696
20 a 24	371	1,482	1,853	369	1,415	1,784	3,637
25 a 29	389	1,434	1,824	393	1,371	1,764	3,588
30 a 34	385	1,327	1,712	398	1,303	1,702	3,414
35 a 39	319	1,119	1,439	374	1,178	1,552	2,990
40 a 44	293	935	1,228	369	1,033	1,402	2,630
45 a 49	317	861	1,178	386	948	1,333	2,511
50 a 54	288	765	1,053	351	818	1,169	2,222
55 a 59	248	641	889	287	694	981	1,870
60 a 64	212	536	748	248	580	828	1,577
65 a 69	162	393	555	200	444	644	1,200
70 a 74	131	299	430	156	345	501	931
75 a 79	90	206	296	99	231	330	626
80 a 84	55	125	181	60	141	201	382
85 y más	49	121	170	48	129	177	347
<b>Total</b>	<b>4,850</b>	<b>15,969</b>	<b>20,822</b>	<b>5,254</b>	<b>16,198</b>	<b>21,452</b>	<b>42,274</b>

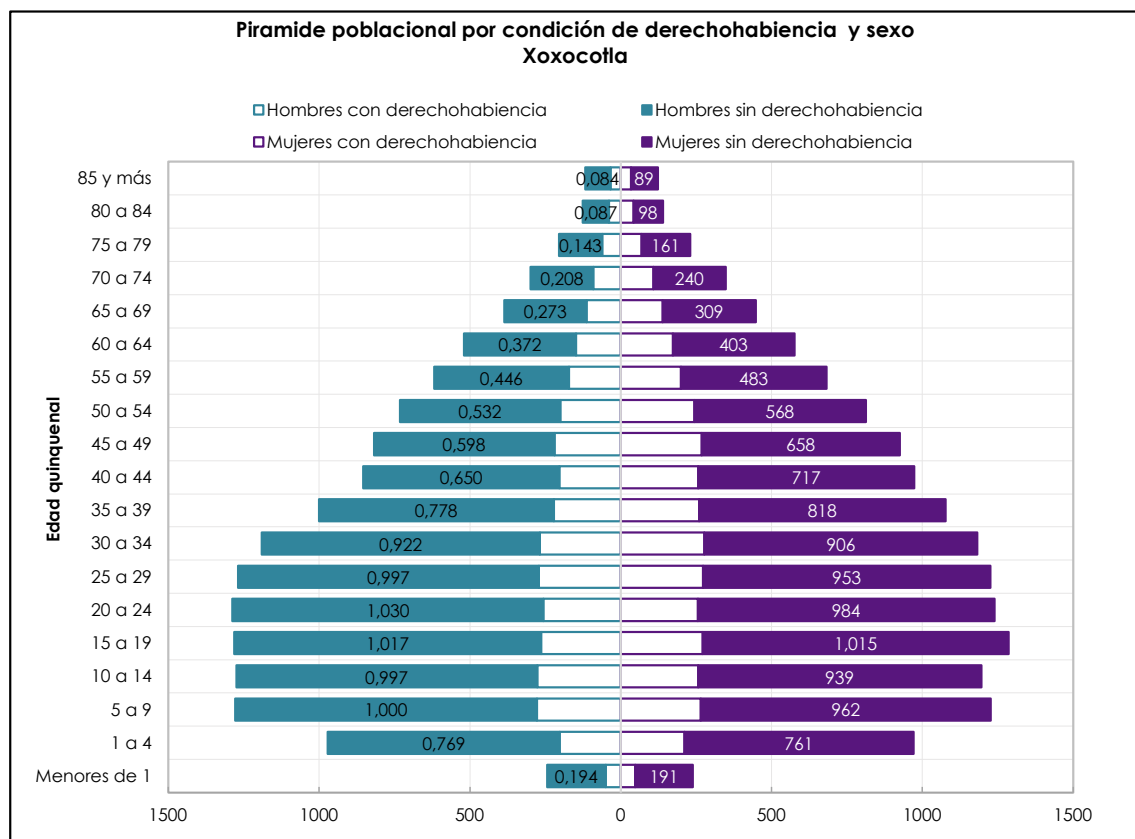


# FICHA TÉCNICA 2022

## HOSPITAL COMUNITARIO PUENTE DE IXTLA "DR. FERNANDO R. VIZCARRA"

CLUES: MSSSA002344  
JURISDICCIÓN SANITARIA No. 2

### Población por Municipios de Área de Influencia del HC Puente de Ixtla Municipio de Xoxocotla 2022



Edad Quinquenal	POBLACIÓN MUNICIPIO DE XOXOCOTLA, MORELOS 2022.						Total población 2022
	Hombres			Mujeres			
	Hombres con derechohabencia	Hombres sin derechohabencia	Total Hombres	Mujeres con derechohabencia	Mujeres sin derechohabencia	Total Mujeres	
Menores de 1	50	194	245	48	191	238	<b>483</b>
1 a 4	202	769	971	211	761	972	<b>1,944</b>
5 a 9	278	1,000	1,278	265	962	1,227	<b>2,505</b>
10 a 14	277	997	1,274	257	939	1,196	<b>2,470</b>
15 a 19	264	1,017	1,280	272	1,015	1,288	<b>2,568</b>
20 a 24	257	1,030	1,287	256	984	1,240	<b>2,527</b>
25 a 29	271	997	1,267	273	953	1,226	<b>2,493</b>
30 a 34	268	922	1,190	277	906	1,182	<b>2,372</b>
35 a 39	222	778	999	260	818	1,078	<b>2,078</b>
40 a 44	204	650	854	257	717	974	<b>1,828</b>
45 a 49	220	598	818	268	658	927	<b>1,745</b>
50 a 54	200	532	732	244	568	812	<b>1,544</b>
55 a 59	172	446	618	199	483	682	<b>1,300</b>
60 a 64	148	372	520	173	403	576	<b>1,095</b>
65 a 69	113	273	386	139	309	448	<b>833</b>
70 a 74	91	208	299	108	240	348	<b>647</b>
75 a 79	62	143	205	69	161	230	<b>435</b>
80 a 84	39	87	125	42	98	140	<b>265</b>
85 y más	34	84	118	34	89	123	<b>241</b>
<b>Total</b>	<b>3,372</b>	<b>11,097</b>	<b>14,466</b>	<b>3,652</b>	<b>11,255</b>	<b>14,907</b>	<b>29,373</b>



**FICHA TÉCNICA 2022**  
**HOSPITAL COMUNITARIO PUENTE DE IXTLA "DR. FERNANDO R. VIZCARRA"**  
 CLUES: MSSSA002344  
 JURISDICCIÓN SANITARIA No. 2

**Indicador de Disponibilidad 2021**

Año	Personal médico			Personal de Enfermería		Camas		% de Ocupación	Quirófanos	Días paciente	Promedio diario de Cirugías por Quirófano
	En contacto	En adiestramiento	Otras actividades	En contacto	Otras actividades	Camas censables	Camas no censables				
<b>2018</b>	20	2	2	62	2	12	12	21%	1	909	0.1
<b>2019</b>	22	2	2	62	2	12	12	33%	1	1,451	0.1
<b>2020</b>	28	2	2	76	2	12	7	25%	1	1,090	0.6
<b>2021</b>	18	0	3	48	2	12	9	26%	1	1,140	1.1

**FICHA TÉCNICA 2022**  
**HOSPITAL COMUNITARIO PUENTE DE IXTLA "DR. FERNANDO R. VIZCARRA"**  
 CLUES: MSSSA002344  
 JURISDICCIÓN SANITARIA No. 2

**Indicador de Eficiencia 2021**

Año	Eficiencia							Calidad
	Egresos	Urgencias	Partos	Consultas	Consultas de Especialidad	Estudios de Laboratorio	Estudios de Rx	Porcentaje de Cesareas
<b>2018</b>	320	12,858	102	34,274	2,609	76,160	1,231	24%
<b>2019</b>	291	12,360	55	26,484	3,304	76,971	1,260	27%
<b>2020</b>	437	7,378	232	13,177	2,355	64,995	592	33%
<b>2021</b>	558	9,107	340	15,312	4,147	68,188	532	47%



**FICHA TÉCNICA 2022**  
**HOSPITAL COMUNITARIO PUENTE DE IXTLA "DR. FERNANDO R. VIZCARRA"**  
 CLUES: MSSSA002344  
 JURISDICCIÓN SANITARIA No. 2

**Principales Causas de Egresos Hospitalarios  
2021**

HOSPITAL COMUNITARIO PUENTE DE IXTLA				
PRINCIPALES CAUSAS DE EGRESOS HOSPITALARIOS				
NO.	DIAGNÓSTICO	CASOS	PORCENTAJE	TASA
1	160 Causas obstétricas directas, excepto aborto y parto único espontáneo (solo morbilidad)	199	35.9%	28.8
2	161 Parto único espontáneo	163	29.4%	23.6
3	178 Atención para la anticoncepción	34	6.1%	4.9
4	120 Hernia de la cavidad abdominal	20	3.6%	2.9
5	126 Colelitiasis y colecistitis	19	3.4%	2.8
6	163 Ciertas afecciones originadas en el período perinatal	16	2.9%	2.3
7	159 Aborto (solo morbilidad)	15	2.7%	2.2
8	166 Traumatismos, envenenamientos y algunas otras consecuencias de causas externas	15	2.7%	2.2
9	061 Diabetes mellitus	10	1.8%	1.4
10	035 Fiebre del dengue	9	1.6%	1.3
	Otros diagnósticos	55	9.9	8.0
	Total	555	100.0	80.4
POBLACIÓN SERVICIOS DE SALUD DE MORELOS 2021			69,008	



**FICHA TÉCNICA 2022**  
**HOSPITAL COMUNITARIO PUENTE DE IXTLA "DR. FERNANDO R. VIZCARRA"**  
CLUES: MSSSA002344  
JURISDICCIÓN SANITARIA No. 2

**Principales Causas de Mortalidad Hospitalaria  
2021**

HOSPITAL COMUNITARIO PUENTE DE IXTLA				
PRINCIPALES CAUSAS DE EGRESOS HOSPITALARIOS POR DEFUNCIÓN				
NO.	DIAGNÓSTICO	CASOS	PORCENTAJE	TASA
1				
2				
3				
4				
5				
6				
7				
8				
9				
10				
	Otros diagnósticos			
	Total			

POBLACIÓN SERVICIOS DE SALUD DE MORELOS 2021



**FICHA TÉCNICA 2022**  
**HOSPITAL COMUNITARIO PUENTE DE IXTLA "DR. FERNANDO R. VIZCARRA"**  
CLUES: MSSSA002344  
JURISDICCIÓN SANITARIA No. 2

**Principales Causas de Urgencias Médicas  
2021**

HC PUENTE DE IXTLA DR. FERNANDO R. VIZCARRA			
MSSSA002344			
Principales Causas de Urgencias			
No.	Diagnósticos	Urgencias	Porcentaje
1	166 Traumatismos, envenenamientos y algunas otras consecuencias de causas externas	1,697	18.6%
2	104 Infecciones respiratorias agudas, excepto neumonía e influenza	879	9.7%
3	179 Supervisión de embarazo normal	630	6.9%
4	160 Causas obstétricas directas, excepto aborto y parto único espontáneo (solo morbilidad)	581	6.4%
5	183 Atención y examen del postparto	486	5.3%
6	184 Personas en contacto con los servicios de salud para procedimientos específicos y atención de la salud	237	2.6%
7	097 Enfermedades del corazón	236	2.6%
8	061 Diabetes mellitus	203	2.2%
9	126 Colelitiasis y colecistitis	181	2.0%
10	117 Gastritis y duodenitis	175	1.9%
	Otros diagnósticos	3,802	41.7%
	<b>Total</b>	<b>9,107</b>	<b>100%</b>





**FICHA TÉCNICA 2022**  
**HOSPITAL COMUNITARIO PUENTE DE IXTLA "DR. FERNANDO R. VIZCARRA"**  
 CLUES: MSSSA002344  
 JURISDICCIÓN SANITARIA No. 2

**Principales Causas de Morbilidad  
SUIVE 2021**

Principales causas de Morbilidad en 2021				
Unidad Médica			HC PUENTE DE IXTLA DR. FERNANDO R. VIZCARRA	
CLUES			MSSSA002344	
No.	Diagnóstico / CIE 10	Casos	Porcentaje	Tasa
1	Intoxicación por picadura de alacrán(T63.2, X22)	1,089	21.1%	555.61
2	Infecciones respiratorias agudas(J00-J06, J20, J21 EXCEPTO J02.0 Y J03.0)	1,050	20.4%	535.71
3	Infección de vías urinarias(N30, N34, N39.0)	1,048	20.3%	534.69
4	Infecciones intestinales por otros organismos y las mal definidas(A04, A08-A09 EXCEPTO A08.0)	371	7.2%	189.29
5	Úlceras, gastritis y duodenitis(K25-K29)	276	5.4%	140.82
6	Vulvovaginitis(N76)	228	4.4%	116.33
7	COVID-19(U07.1)	214	4.2%	109.18
8	Dengue no grave(A90)	166	3.2%	84.69
9	Edema, proteinuria y trastornos hipertensivos en el embarazo, parto y puerperio(O10-O16)	96	1.9%	48.98
10	Herida por arma de fuego y punzocortantes(W32-W34)	75	1.5%	38.27
	Otros diagnósticos	538	10.4%	274.49
	<b>Total</b>	<b>5,151</b>	<b>100.0%</b>	<b>2,628.06</b>
<b>Población SSM</b>		<b>19,600</b>		



SERVICIOS DE SALUD

# FICHA TÉCNICA 2022

## HOSPITAL COMUNITARIO PUENTE DE IXTLA "DR. FERNANDO R. VIZCARRA"

CLUES: MSSSA002344  
JURISDICCIÓN SANITARIA No. 2

