



FICHAS TÉCNICAS 2022
HOSPITALES

HOSPITAL COMUNITARIO DE JONACATEPEC

CLUES: MSSSA002740



SERVICIOS
DE SALUD

FICHA TÉCNICA 2022
HOSPITAL COMUNITARIO DE JONACATEPEC
CLUES: MSSSA002740
JURISDICCIÓN SANITARIA No. 3



**Dirección: Carretera Federal Cuautla-Axochiapan
Municipio de Jonacatepec, C.P. 62930, Estado de Morelos**



SERVICIO
DE SALUD

FICHA TÉCNICA 2022
HOSPITAL COMUNITARIO DE JONACATEPEC
CLUES: MSSSA002740
JURISDICCIÓN SANITARIA No. 3

CLUES	MSSSA002740
Nombre de la Unidad:	HC DE JONACATEPEC
Tipología:	N HOSPITAL INTEGRAL (COMUNITARIO)
Jurisdicción:	03 CUAUTLA
Municipio:	013 JONACATEPEC
Localidad:	0001 JONACATEPEC DE LEANDRO VALLE
Dirección:	CARRETERA FEDERAL CUAUTLA- AXOCHIAPAN, NO APLICA NO APLICA
C.P.	62930



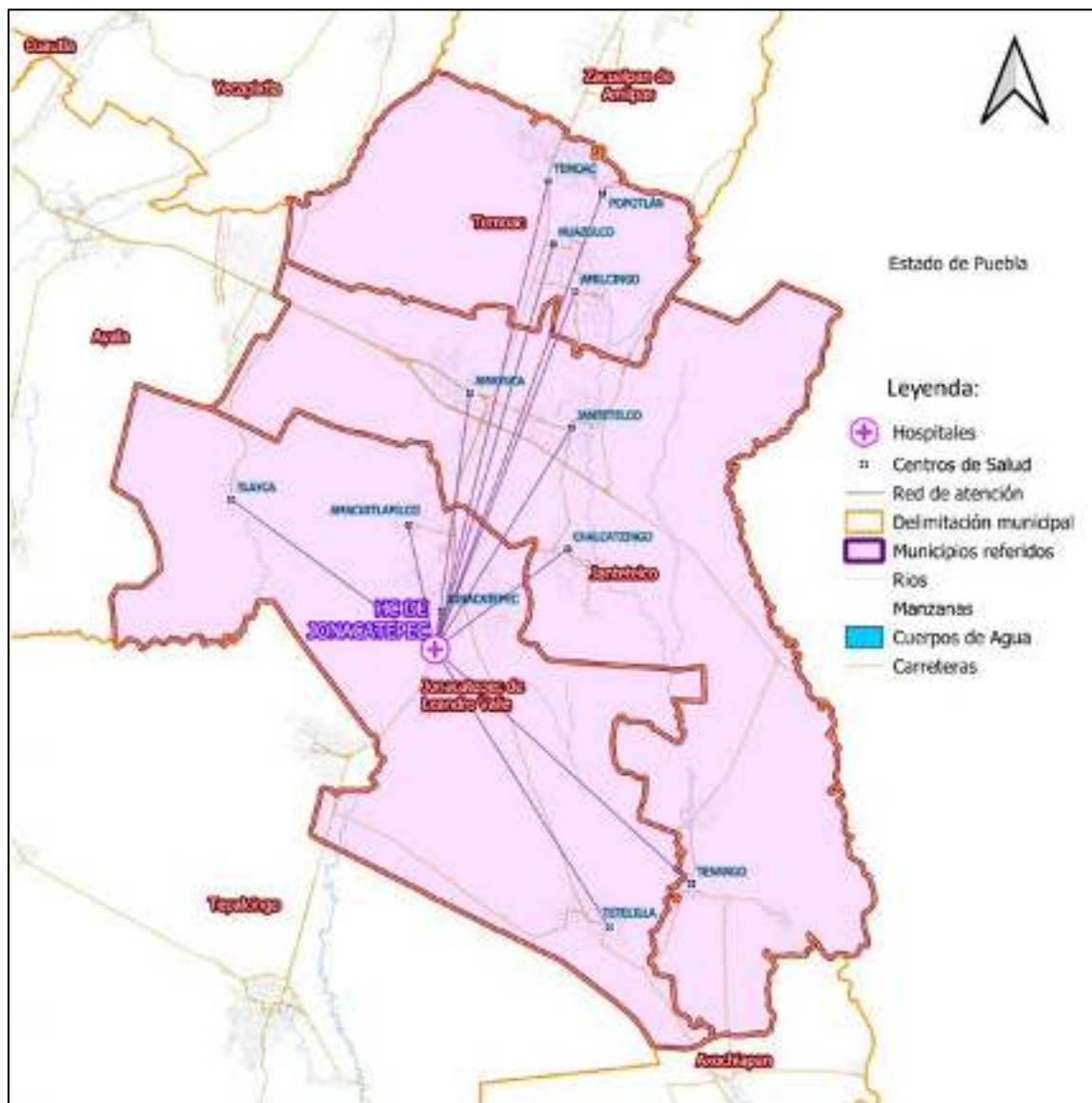


FICHA TÉCNICA 2022

HOSPITAL COMUNITARIO DE JONACATEPEC

CLUES: MSSSA002740

JURISDICCIÓN SANITARIA No. 3





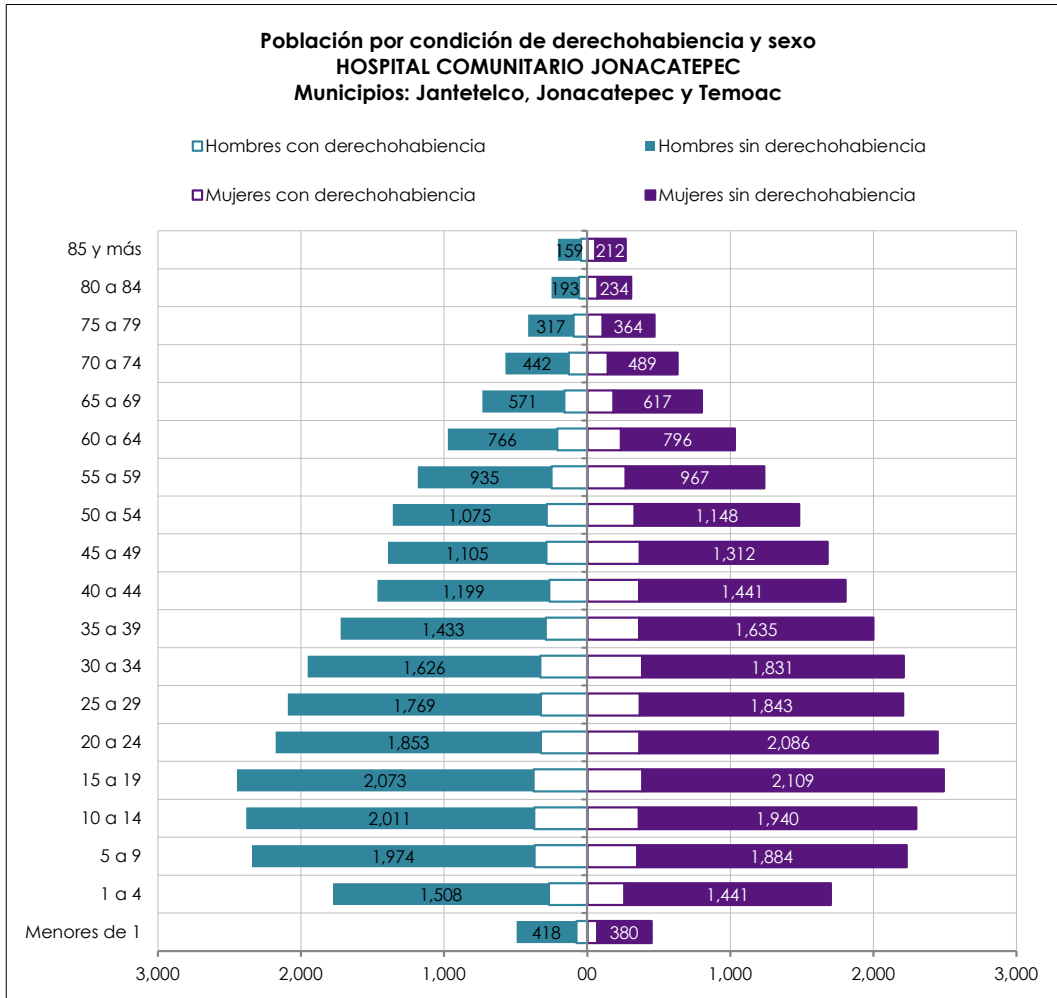
FICHA TÉCNICA 2022

HOSPITAL COMUNITARIO DE JONACATEPEC

CLUES: MSSSA002740

JURISDICCIÓN SANITARIA No. 3

Población por Municipios de Área de Influencia del HC de Jonacatepec Municipios de Jantetelco, Jonacatepec y Temoac 2022



Edad Quinquenal	POBLACIÓN HOSPITAL COMUNITARIO DE JONACATEPEC MUNICIPIOS: JANTETELCO, JONACATEPEC Y TEMOAC						Total población 2022
	Hombres			Mujeres			
	Hombres con derechohabiencia	Hombres sin derechohabiencia	Total Hombres	Mujeres con derechohabiencia	Mujeres sin derechohabiencia	Total Mujeres	
Menores de 1	75	418	493	70	380	450	943
1 a 4	268	1,508	1,776	261	1,441	1,702	3,478
5 a 9	368	1,974	2,342	349	1,884	2,233	4,575
10 a 14	371	2,011	2,382	361	1,940	2,301	4,683
15 a 19	374	2,073	2,447	385	2,109	2,494	4,941
20 a 24	324	1,853	2,177	365	2,086	2,451	4,628
25 a 29	323	1,769	2,092	367	1,843	2,210	4,302
30 a 34	328	1,626	1,954	382	1,831	2,213	4,167
35 a 39	289	1,433	1,722	364	1,635	1,999	3,721
40 a 44	266	1,199	1,465	364	1,441	1,805	3,270
45 a 49	286	1,105	1,391	368	1,312	1,680	3,071
50 a 54	283	1,075	1,358	332	1,148	1,480	2,838
55 a 59	249	935	1,184	270	967	1,237	2,421
60 a 64	209	766	975	236	796	1,032	2,007
65 a 69	161	571	732	184	617	801	1,533
70 a 74	129	442	571	143	489	632	1,203
75 a 79	95	317	412	107	364	471	883
80 a 84	57	193	250	73	234	307	557
85 y más	45	159	204	56	212	268	472
Total general	4,500	21,427	25,927	5,037	22,729	27,766	53,693

Fuente: Proyecciones de Población por condición de Derechohabiencia. Estimaciones de la DGIS con base en las proyecciones generadas por el CONAPO (2018), además de la información de los Censos de Población y Vivienda hasta 2010, La Encuesta InterCensal, El Padrón General de Salud y las ENSANUT. Disponible en: <http://pwidgis03.salud.gob.mx/cubos/poblacion/poblacion.htm>



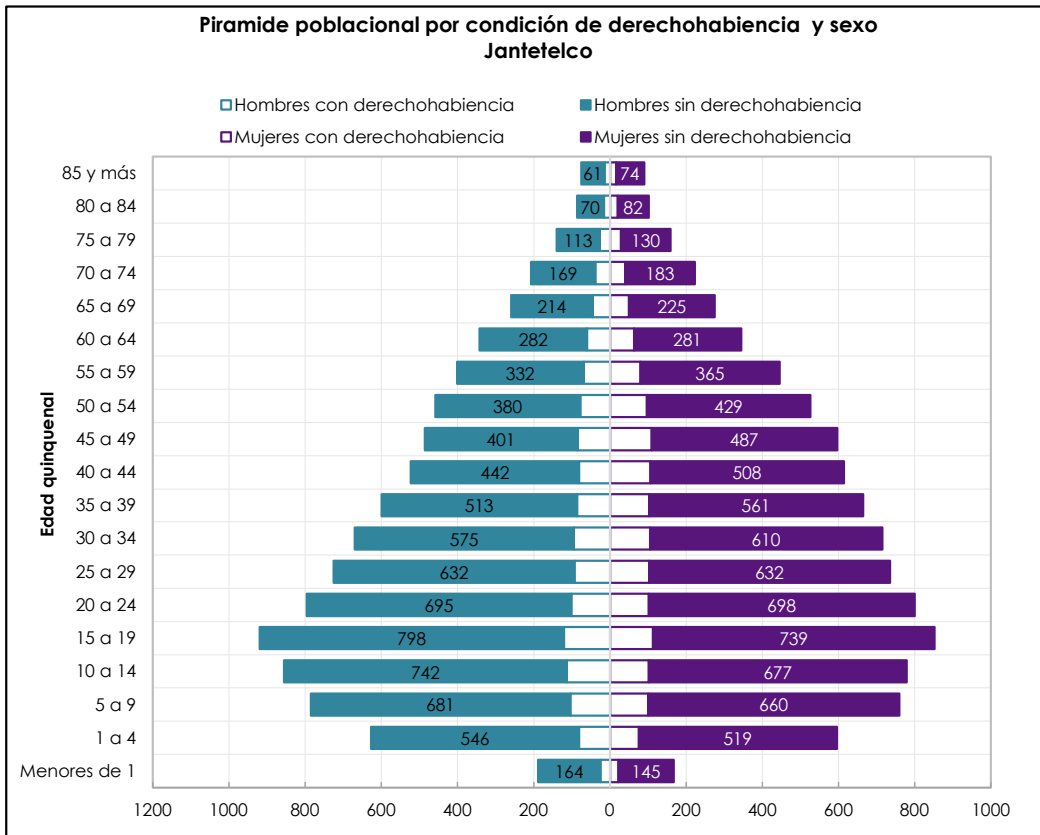
FICHA TÉCNICA 2022

HOSPITAL COMUNITARIO DE JONACATEPEC

CLUES: MSSSA002740

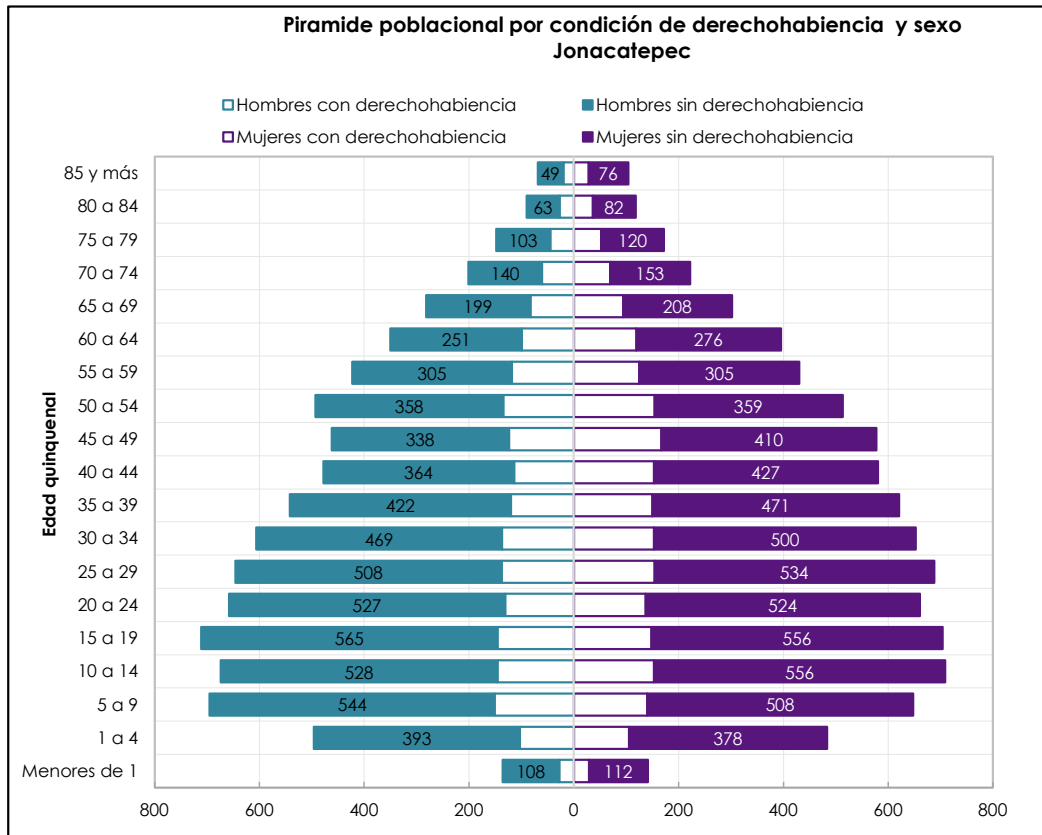
JURISDICCIÓN SANITARIA No. 3

Población por Municipios de Área de Influencia del HC de Jonacatepec Municipios de Jantetelco 2022



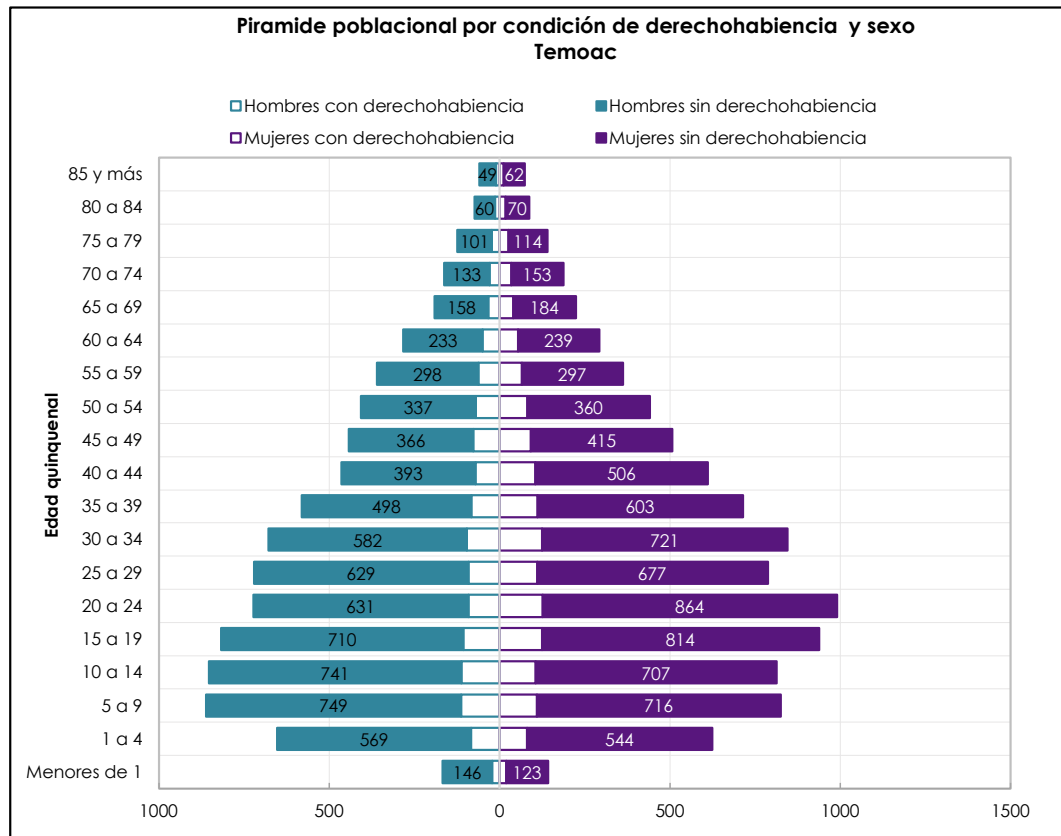
Edad Quinquenal	POBLACIÓN MUNICIPIO DE JANTETELCO, MORELOS 2022.						Total población 2022
	Hombres			Mujeres			
	Hombres con derechohabiencia	Hombres sin derechohabiencia	Total Hombres	Mujeres con derechohabiencia	Mujeres sin derechohabiencia	Total Mujeres	
Menores de 1	25	164	189	22	145	167	356
1 a 4	81	546	627	76	519	595	1,222
5 a 9	104	681	785	100	660	760	1,545
10 a 14	113	742	855	102	677	779	1,634
15 a 19	121	798	919	113	739	852	1,771
20 a 24	101	695	796	102	698	800	1,596
25 a 29	93	632	725	103	632	735	1,460
30 a 34	95	575	670	105	610	715	1,385
35 a 39	86	513	599	103	561	664	1,263
40 a 44	81	442	523	106	508	614	1,137
45 a 49	85	401	486	109	487	596	1,082
50 a 54	78	380	458	97	429	526	984
55 a 59	69	332	401	80	365	445	846
60 a 64	60	282	342	63	281	344	686
65 a 69	45	214	259	50	225	275	534
70 a 74	38	169	207	40	183	223	430
75 a 79	27	113	140	29	130	159	299
80 a 84	16	70	86	20	82	102	188
85 y más	14	61	75	16	74	90	165
Total	1,332	7,810	9,142	1,436	8,005	9,441	18,583

Población por Municipios de Área de Influencia del HC de Jonacatepec
Municipios de Jonacatepec
2022



Edad Quinquenal	POBLACIÓN MUNICIPIO DE JONACATEPEC, MORELOS 2022.						Total población 2022
	Hombres			Mujeres			
	Hombres con derechohabencia	Hombres sin derechohabencia	Total Hombres	Mujeres con derechohabencia	Mujeres sin derechohabencia	Total Mujeres	
Menores de 1	28	108	136	29	112	141	277
1 a 4	103	393	496	105	378	483	979
5 a 9	151	544	695	140	508	648	1,343
10 a 14	146	528	674	153	556	709	1,383
15 a 19	146	565	711	148	556	704	1,415
20 a 24	131	527	658	137	524	661	1,319
25 a 29	138	508	646	154	534	688	1,334
30 a 34	137	469	606	153	500	653	1,259
35 a 39	120	422	542	150	471	621	1,163
40 a 44	114	364	478	153	427	580	1,058
45 a 49	124	338	462	167	410	577	1,039
50 a 54	135	358	493	154	359	513	1,006
55 a 59	118	305	423	125	305	430	853
60 a 64	99	251	350	119	276	395	745
65 a 69	83	199	282	94	208	302	584
70 a 74	61	140	201	69	153	222	423
75 a 79	45	103	148	52	120	172	320
80 a 84	27	63	90	36	82	118	208
85 y más	20	49	69	28	76	104	173
Total	1,926	6,234	8,160	2,166	6,555	8,721	16,881

Población por Municipios de Área de Influencia del HC de Jonacatepec
Municipios de Temoac
2022



Edad Quinquenal	POBLACIÓN MUNICIPIO DE TEMOAC, MORELOS 2022.						Total población 2022
	Hombres			Mujeres			
	Hombres con derechohabiencia	Hombres sin derechohabiencia	Total Hombres	Mujeres con derechohabiencia	Mujeres sin derechohabiencia	Total Mujeres	
Menores de 1	22	146	168	19	123	142	310
1 a 4	84	569	653	80	544	624	1,277
5 a 9	113	749	862	109	716	825	1,687
10 a 14	112	741	853	106	707	813	1,666
15 a 19	107	710	817	124	814	938	1,755
20 a 24	92	631	723	126	864	990	1,713
25 a 29	92	629	721	110	677	787	1,508
30 a 34	96	582	678	124	721	845	1,523
35 a 39	83	498	581	111	603	714	1,295
40 a 44	71	393	464	105	506	611	1,075
45 a 49	77	366	443	92	415	507	950
50 a 54	70	337	407	81	360	441	848
55 a 59	62	298	360	65	297	362	722
60 a 64	50	233	283	54	239	293	576
65 a 69	33	158	191	40	184	224	415
70 a 74	30	133	163	34	153	187	350
75 a 79	23	101	124	26	114	140	264
80 a 84	14	60	74	17	70	87	161
85 y más	11	49	60	12	62	74	134
Total	1,242	7,383	8,625	1,435	8,169	9,604	18,229



FICHA TÉCNICA 2022
HOSPITAL COMUNITARIO DE JONACATEPEC
CLUES: MSSSA002740
JURISDICCIÓN SANITARIA No. 3

Indicador de Disponibilidad 2021

Año	Personal médico			Personal de Enfermería		Camas		% de Ocupación	Quirófanos	Días paciente	Promedio diario de Cirugías por Quirófano
	En contacto	En adiestramiento	Otras actividades	En contacto	Otras actividades	Camas censables	Camas no censables				
2018	21	6	1	42	2	12	9	27%	1	1,187	0.8
2019	27	2	2	39	2	12	9	55%	1	2,420	0.7
2020	23	2	2	39	3	12	9	22%	1	949	0.6
2021	24	0	4	34	2	12	9	17%	1	750	0.7

Indicador de Eficiencia 2021

Año	Eficiencia							Calidad
	Egresos	Urgencias	Partos	Consultas	Consultas de Especialidad	Estudios de Laboratorio	Estudios de Rx	Porcentaje de Cesareas
2018	552	13,044	251	5,253	2,807	44,752	1,995	34%
2019	632	9,488	249	5,038	2,497	39,760	1,798	34%
2020	479	6,713	323	2,442	1,501	27,939	1,124	25%
2021	403	7,424	257	1,774	923	24,843	1,253	38%



FICHA TÉCNICA 2022
HOSPITAL COMUNITARIO DE JONACATEPEC
CLUES: MSSSA002740
JURISDICCIÓN SANITARIA No. 3

**Principales Causas de Egresos Hospitalarios
2021**

HOSPITAL COMUNITARIO DE JONACATEPEC					
PRINCIPALES CAUSAS DE EGRESOS HOSPITALARIOS					
NO.	DIAGNÓSTICO	CASOS	PORCENTAJE	TASA	
1	161 Parto único espontáneo	153	38.0%	35.0	
2	160 Causas obstétricas directas, excepto aborto y parto único espontáneo (solo morbilidad)	129	32.0%	29.5	
3	166 Traumatismos, envenenamientos y algunas otras consecuencias de causas externas	14	3.5%	3.2	
4	163 Ciertas afecciones originadas en el período perinatal	13	3.2%	3.0	
5	036 Fiebre del dengue hemorrágico	11	2.7%	2.5	
6	178 Atención para la anticoncepción	11	2.7%	2.5	
7	159 Aborto (solo morbilidad)	10	2.5%	2.3	
8	035 Fiebre del dengue	6	1.5%	1.4	
9	126 Colelitiasis y colecistitis	6	1.5%	1.4	
10	104 Infecciones respiratorias agudas, excepto neumonía e influenza	5	1.2%	1.1	
	Otros diagnósticos	45	11.2	10.3	
	Total	403	100.0	92.1	
POBLACIÓN SERVICIOS DE SALUD DE MORELOS 2021			43,768		

FICHA TÉCNICA 2022
HOSPITAL COMUNITARIO DE JONACATEPEC
 CLUES: MSSSA002740
 JURISDICCIÓN SANITARIA No. 3

**Principales Causas de Mortalidad Hospitalaria
 2021**

HOSPITAL COMUNITARIO DE JONACATEPEC				
PRINCIPALES CAUSAS DE EGRESOS HOSPITALARIOS POR DEFUNCIÓN				
NO.	DIAGNÓSTICO	CASOS	PORCENTAJE	TASA
1				
2				
3				
4				
5				
6				
7				
8				
9				
10				
	Otros diagnósticos			
	Total			
POBLACIÓN SERVICIOS DE SALUD DE MORELOS 2020			43,768	



FICHA TÉCNICA 2022
HOSPITAL COMUNITARIO DE JONACATEPEC
CLUES: MSSSA002740
JURISDICCIÓN SANITARIA No. 3

**Principales Causas de Urgencias Médicas
2021**

HC DE JONACATEPEC			
MSSSA002740			
Principales Causas de Urgencias			
No.	Diagnósticos	Urgencias	Porcentaje
1	166 Traumatismos, envenenamientos y algunas otras consecuencias de causas externas	2,554	34.4%
2	179 Supervisión de embarazo normal	969	13.1%
3	104 Infecciones respiratorias agudas, excepto neumonía e influenza	386	5.2%
4	001 Enfermedades infecciosas intestinales	370	5.0%
5	160 Causas obstétricas directas, excepto aborto y parto único espontáneo (solo morbilidad)	290	3.9%
6	097 Enfermedades del corazón	195	2.6%
7	117 Gastritis y duodenitis	193	2.6%
8	035 Fiebre del dengue	164	2.2%
9	061 Diabetes mellitus	113	1.5%
10	073 Trastornos neuróticos, trastornos relacionados con el estrés y trastornos somatomorfos	105	1.4%
	Otros diagnósticos	2,085	28.1%
	Total	7,424	100%



FICHA TÉCNICA 2022
HOSPITAL COMUNITARIO DE JONACATEPEC
 CLUES: MSSSA002740
 JURISDICCIÓN SANITARIA No. 3

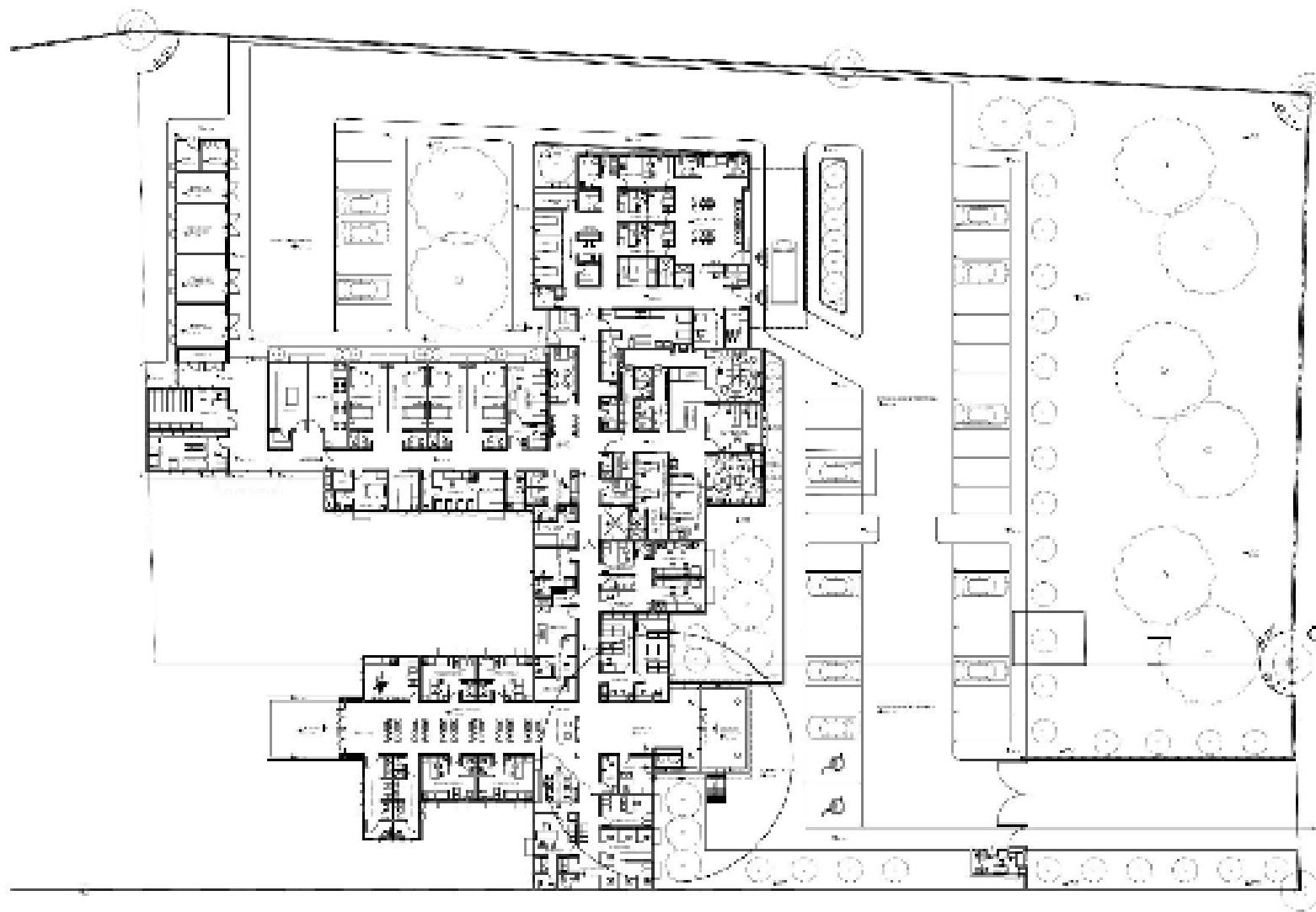
**Principales Causas de Morbilidad
 SUIVE 2021**

Principales causas de Morbilidad en 2021					
Unidad Médica				HC DE JONACATEPEC	
CLUES				MSSSA002740	
No.	Diagnóstico / CIE 10	Casos	Porcentaje	Tasa	
1	Intoxicación por picadura de alacrán(T63.2, X22)	1,705	40.1%	317.55	
2	Infecciones respiratorias agudas(J00-J06, J20, J21 EXCEPTO J02.0 Y J03.0)	449	10.6%	83.62	
3	Infección de vías urinarias(N30, N34, N39.0)	426	10.0%	79.34	
4	Úlceras, gastritis y duodenitis(K25-K29)	308	7.2%	57.36	
5	Infecciones intestinales por otros organismos y las mal definidas(A04, A08-A09 EXCEPTO A08.0)	265	6.2%	49.35	
6	COVID-19(U07.1)	197	4.6%	36.69	
7	Gingivitis y enfermedad periodontal(K05)	109	2.6%	20.30	
8	Dengue no grave(A90)	98	2.3%	18.25	
9	Vulvovaginitis(N76)	95	2.2%	17.69	
10	Accidentes de transporte en vehículos con motor(V20-V29, V40-V79)	85	2.0%	15.83	
	Otros diagnósticos	512	12.0%	95.36	
	Total	4,249	100.0%	791.35	
Población SSM			53,693		



SERVICIOS
DE SALUD

FICHA TÉCNICA 2022
HOSPITAL COMUNITARIO DE JONACATEPEC
CLUES: MSSSA002740
JURISDICCIÓN SANITARIA No. 3



PLANTA ARQUITECTÓNICA HALIA