



FICHAS TÉCNICAS 2022
HOSPITALES
HOSPITAL COMUNITARIO DE OCUITUCO
CLUES: MSSSA002385



SERVICIOS
DE SALUD

FICHA TÉCNICA 2022
HOSPITAL COMUNITARIO DE OCUITUCO
CLUES: MSSSA002385
JURISDICCIÓN SANITARIA No. 3



**Dirección: Calle Santiago, Barrio San Nicolás Carretera, Ocuituco-Yecapixtla
Municipio de Ocuituco, C.P. 62850, Estado de Morelos.**



SERVICIO
DE SALUD

FICHA TÉCNICA 2022
HOSPITAL COMUNITARIO DE OCUITUCO
CLUES: MSSSA002385
JURISDICCIÓN SANITARIA No. 3

CLUES:	MSSSA002385
Nombre de la Unidad:	HC DE OCUITUCO
Tipología:	N HOSPITAL INTEGRAL (COMUNITARIO)
Jurisdicción:	03 CUAUTLA
Municipio:	016 OCUITUCO
Localidad:	0001 OCUITUCO
Domicilio:	CALLE SANTIAGO, BARRIO SAN NICOLAS CARRETERA, OCUITUCO-YECAPIXTLA
C.P.:	62850



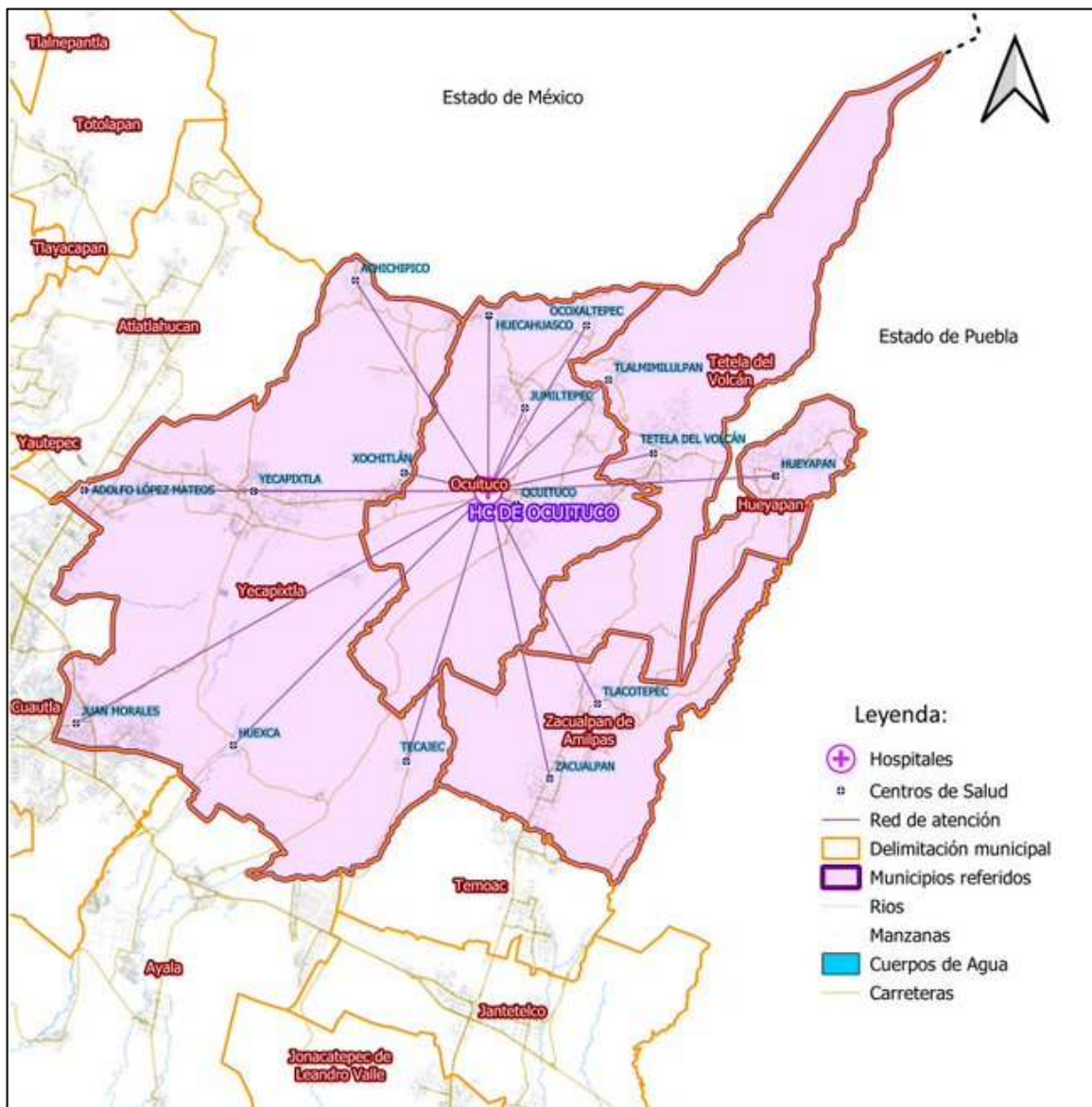


FICHA TÉCNICA 2022

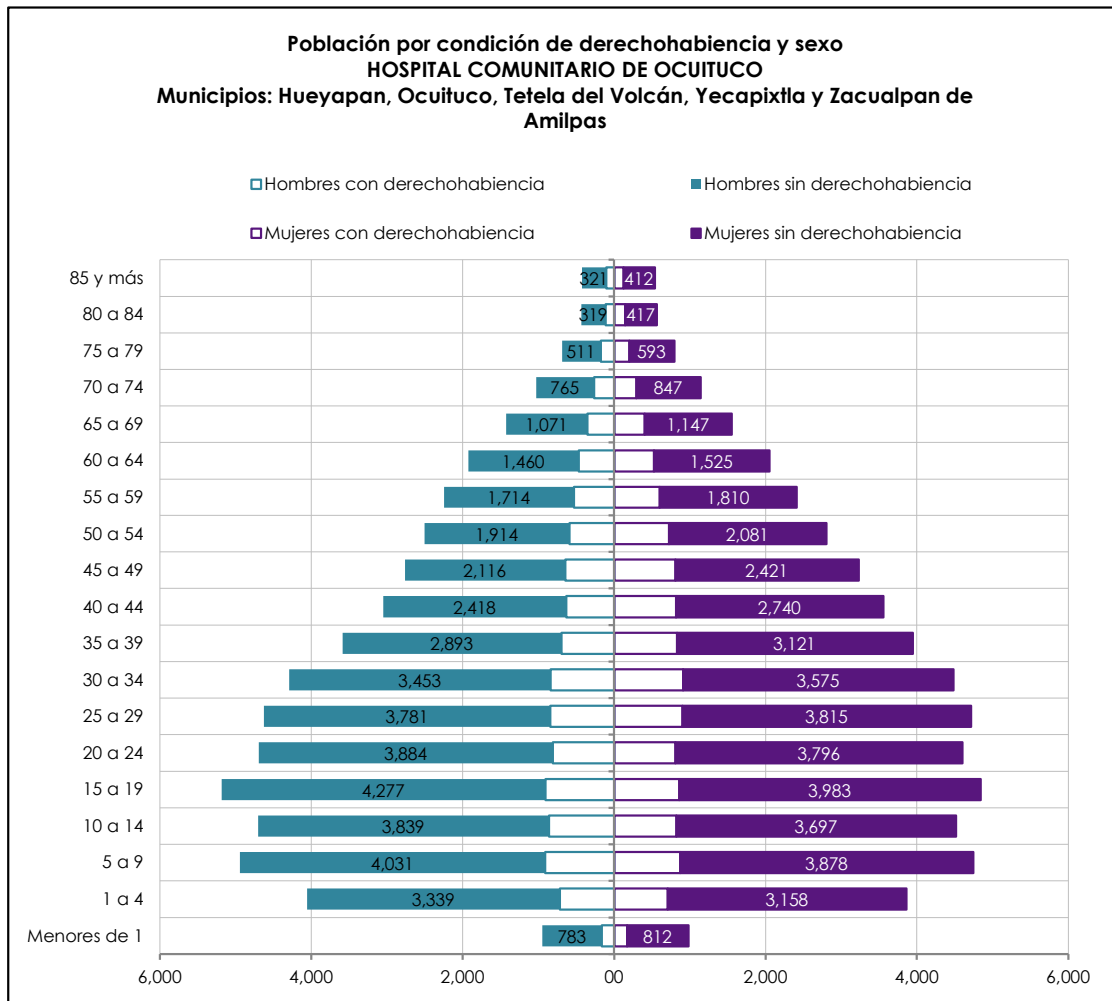
HOSPITAL COMUNITARIO DE OCUITUCO

CLUES: MSSSA002385

JURISDICCIÓN SANITARIA No. 3

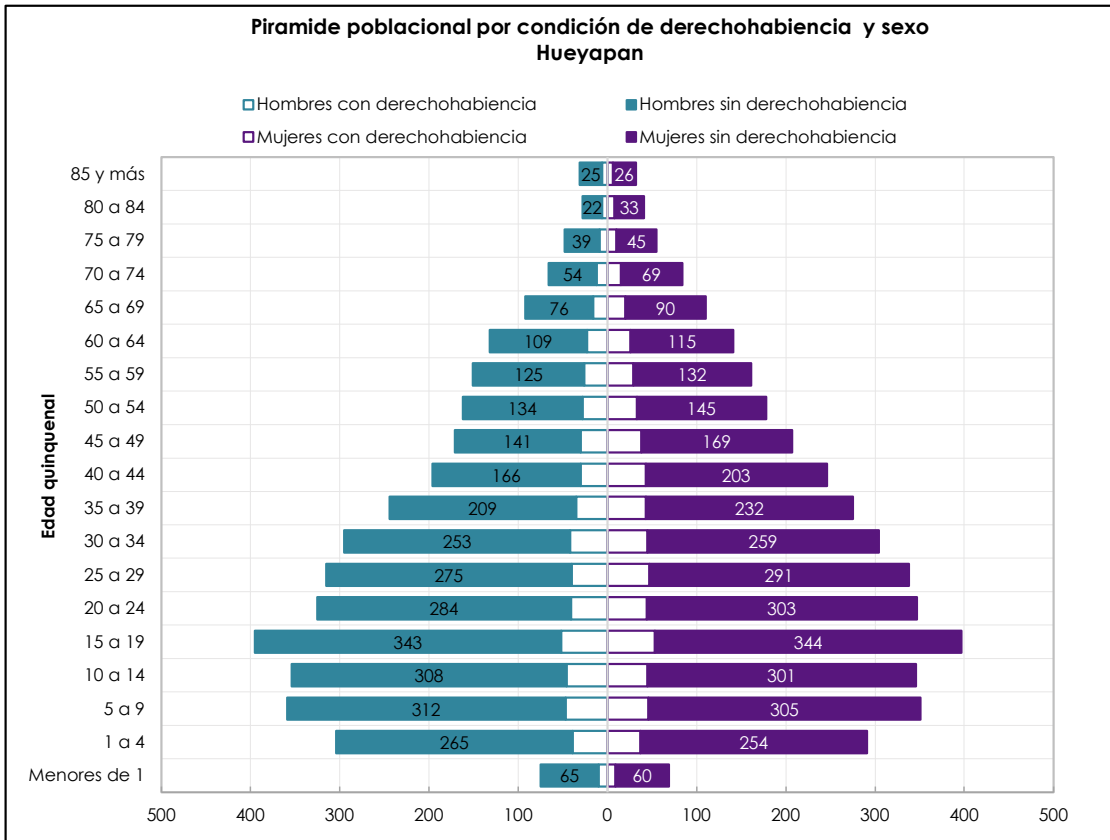


Población por Municipios de Área de Influencia del HC de Ocuituco
Municipios de Hueyapan, Ocuituco, Tetela del Volcán, Yecapixtla, Zacualpan
2022



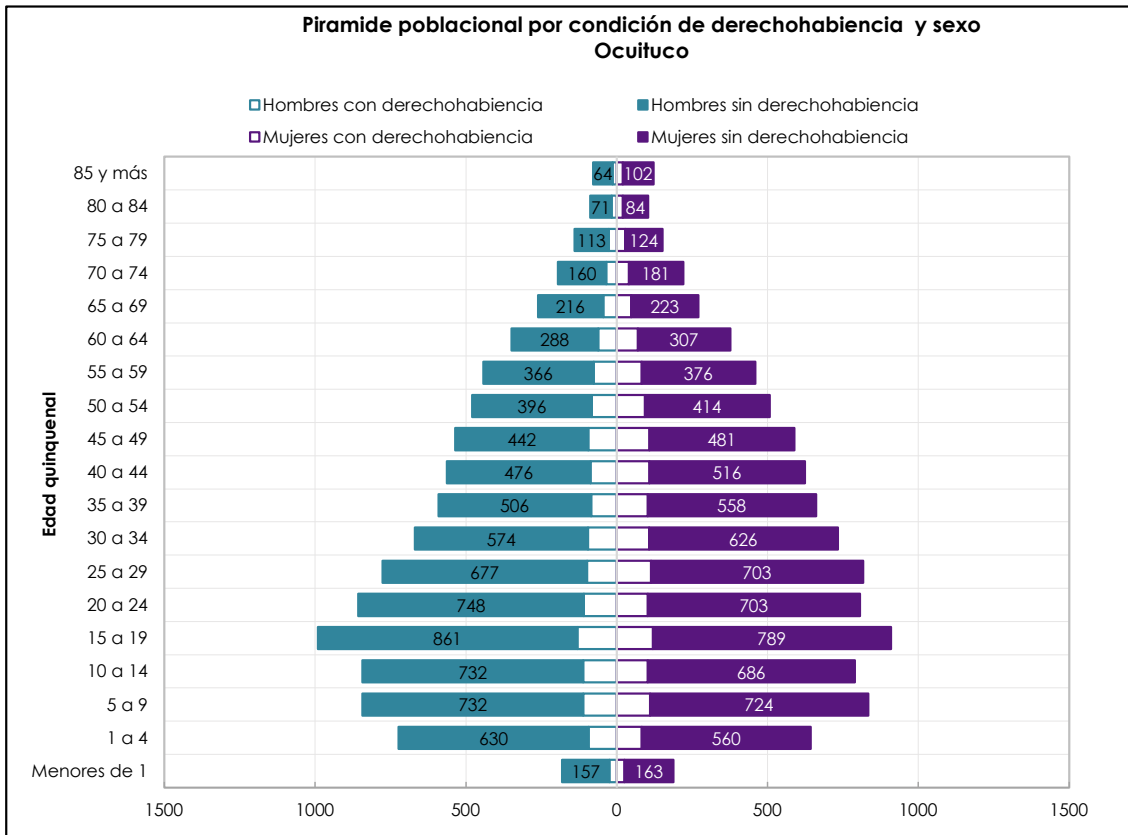
Edad Quinquenal	POBLACIÓN HOSPITAL COMUNITARIO DE OCUITUCO MUNICIPIOS: OCUITUCO, TETELA DEL VOLCÁN, HUEYAPAN, YECAPIXTLA Y ZACUALPAN DE AMILPAS						Total población 2022
	Hombres			Mujeres			
	Hombres con derechohabiencia	Hombres sin derechohabiencia	Total Hombres	Mujeres con derechohabiencia	Mujeres sin derechohabiencia	Total Mujeres	
Menores de 1	165	783	948	171	812	983	1,931
1 a 4	717	3,339	4,056	707	3,158	3,865	7,921
5 a 9	913	4,031	4,944	870	3,878	4,748	9,692
10 a 14	862	3,839	4,701	821	3,697	4,518	9,219
15 a 19	908	4,277	5,185	861	3,983	4,844	10,029
20 a 24	808	3,884	4,692	809	3,796	4,605	9,297
25 a 29	843	3,781	4,624	902	3,815	4,717	9,341
30 a 34	838	3,453	4,291	908	3,575	4,483	8,774
35 a 39	694	2,893	3,587	828	3,121	3,949	7,536
40 a 44	631	2,418	3,049	817	2,740	3,557	6,606
45 a 49	646	2,116	2,762	808	2,421	3,229	5,991
50 a 54	590	1,914	2,504	724	2,081	2,805	5,309
55 a 59	532	1,714	2,246	601	1,810	2,411	4,657
60 a 64	467	1,460	1,927	524	1,525	2,049	3,976
65 a 69	355	1,071	1,426	404	1,147	1,551	2,977
70 a 74	265	765	1,030	294	847	1,141	2,171
75 a 79	178	511	689	202	593	795	1,484
80 a 84	113	319	432	146	417	563	995
85 y más	105	321	426	124	412	536	962
Total general	10,630	42,889	53,519	11,521	43,828	55,349	108,868

Población por Municipios de Área de Influencia del HC de Ocuituco
Municipio de Hueyapan
2022



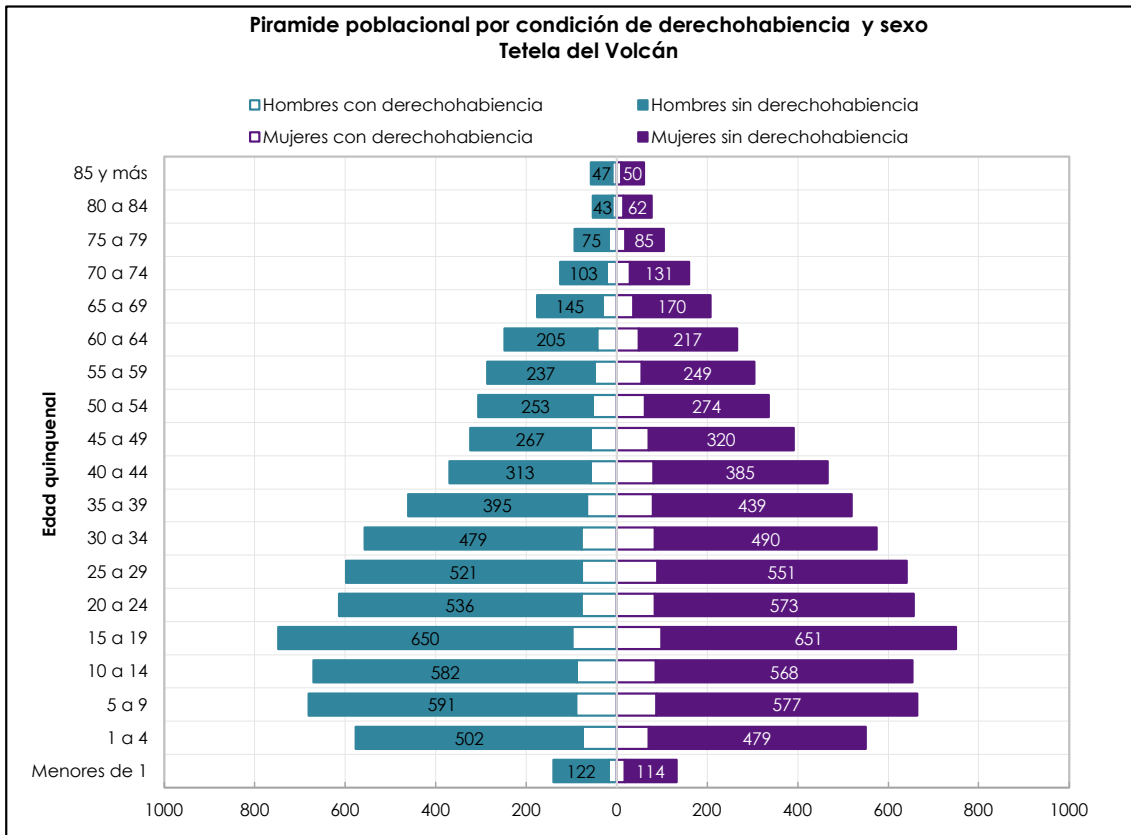
Edad Quinquenal	POBLACIÓN MUNICIPIO DE HUEYAPAN, MORELOS 2022.						Total población 2022
	Hombres			Mujeres			
	Hombres con derechohabencia	Hombres sin derechohabencia	Total Hombres	Mujeres con derechohabencia	Mujeres sin derechohabencia	Total Mujeres	
Menores de 1	10	65	74	9	60	70	144
1 a 4	39	265	305	37	254	291	596
5 a 9	47	312	360	46	305	351	711
10 a 14	46	308	354	45	301	346	700
15 a 19	52	343	395	53	344	397	792
20 a 24	41	284	325	44	303	347	672
25 a 29	40	275	316	47	291	339	654
30 a 34	42	253	295	45	259	304	598
35 a 39	35	209	244	43	232	275	519
40 a 44	30	166	196	43	203	246	442
45 a 49	30	141	171	38	169	207	378
50 a 54	28	134	162	33	145	178	340
55 a 59	26	125	151	29	132	161	312
60 a 64	23	109	131	26	115	141	272
65 a 69	16	76	93	20	90	110	202
70 a 74	12	54	66	15	69	84	150
75 a 79	9	39	49	10	45	55	104
80 a 84	6	22	28	8	33	41	69
85 y más	6	25	30	6	26	32	62
Total	538	3,205	3,745	597	3,376	3,975	7,717

Población por Municipios de Área de Influencia del HC de Ocuituco
Municipio de Ocuituco
2022



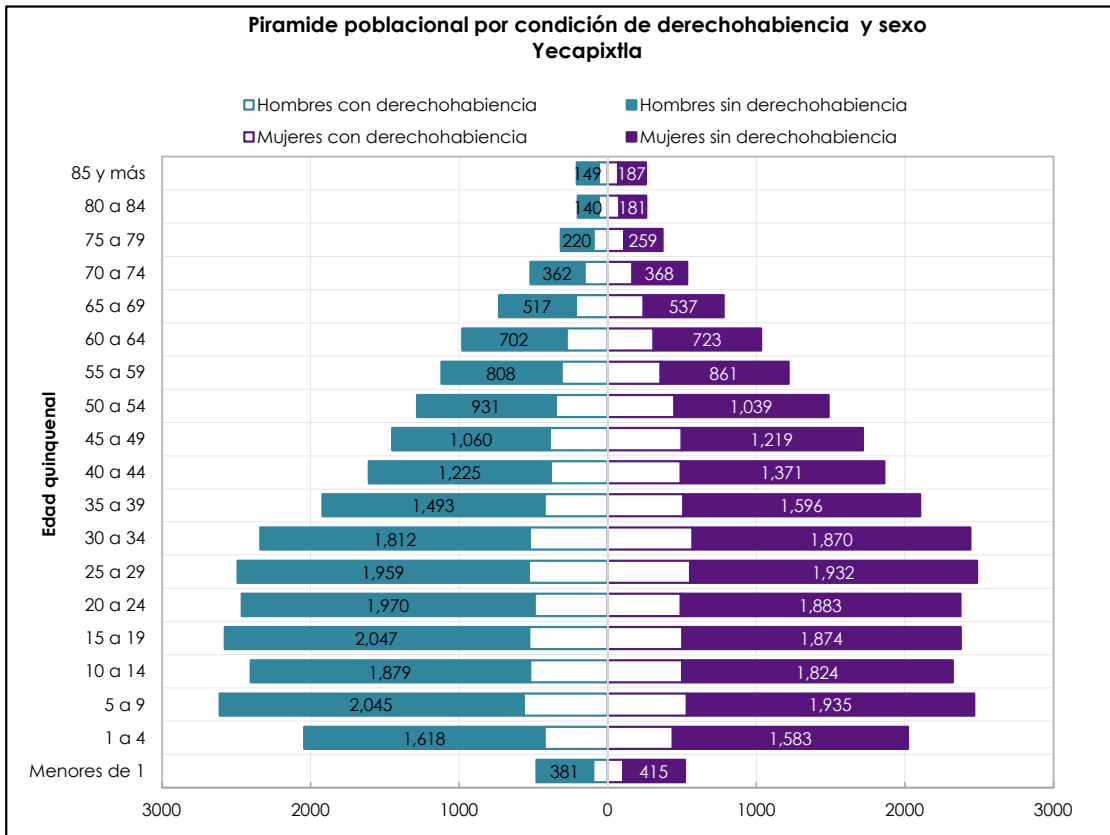
Edad Quinquenal	POBLACIÓN MUNICIPIO DE OCUITUCO, MORELOS 2022.						Total población 2022
	Hombres			Mujeres			
	Hombres con derechohabiencia	Hombres sin derechohabiencia	Total Hombres	Mujeres con derechohabiencia	Mujeres sin derechohabiencia	Total Mujeres	
Menores de 1	24	157	181	25	163	188	369
1 a 4	93	630	723	83	560	643	1,366
5 a 9	111	732	843	110	724	834	1,677
10 a 14	111	732	843	103	686	789	1,632
15 a 19	130	861	991	120	789	909	1,900
20 a 24	109	748	857	103	703	806	1,663
25 a 29	99	677	776	114	703	817	1,593
30 a 34	95	574	669	107	626	733	1,402
35 a 39	85	506	591	103	558	661	1,252
40 a 44	87	476	563	108	516	624	1,187
45 a 49	94	442	536	108	481	589	1,125
50 a 54	83	396	479	93	414	507	986
55 a 59	76	366	442	83	376	459	901
60 a 64	61	288	349	70	307	377	726
65 a 69	45	216	261	48	223	271	532
70 a 74	35	160	195	40	181	221	416
75 a 79	27	113	140	28	124	152	292
80 a 84	17	71	88	20	84	104	192
85 y más	14	64	78	20	102	122	200
Total	1,396	8,209	9,605	1,486	8,320	9,806	19,411

Población por Municipios de Área de Influencia del HC de Ocuituco
Municipio de Tetela del Volcán
2022



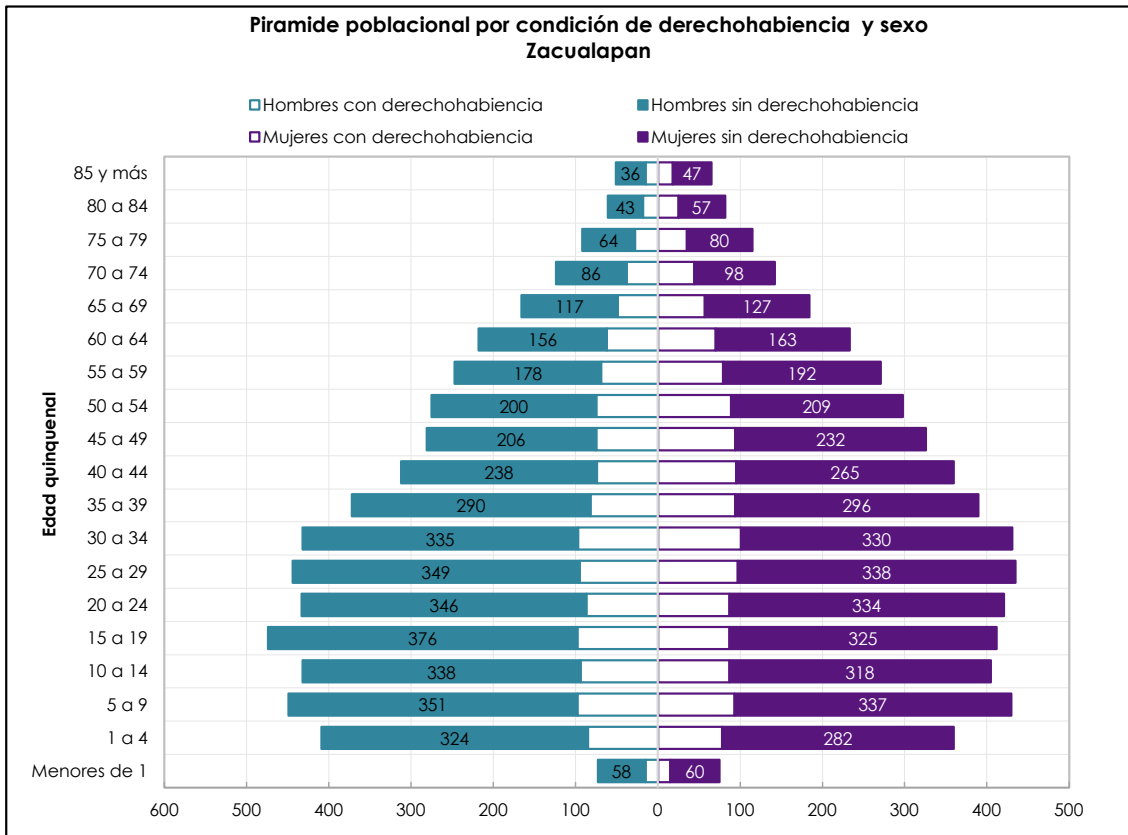
Edad Quinquenal	POBLACIÓN MUNICIPIO DE TETELA DEL VOLCÁN, MORELOS 2022.						Total población 2022
	Hombres			Mujeres			
	Hombres con derechohabencia	Hombres sin derechohabencia	Total Hombres	Mujeres con derechohabencia	Mujeres sin derechohabencia	Total Mujeres	
Menores de 1	18	122	141	18	114	131	272
1 a 4	75	502	576	71	479	550	1,126
5 a 9	90	591	680	88	577	665	1,345
10 a 14	88	582	670	86	568	654	1,324
15 a 19	98	650	748	99	651	750	1,498
20 a 24	78	536	614	84	573	657	1,271
25 a 29	77	521	597	90	551	640	1,238
30 a 34	78	479	557	84	490	574	1,132
35 a 39	66	395	461	80	439	519	980
40 a 44	57	313	370	81	385	466	836
45 a 49	57	267	324	71	320	391	715
50 a 54	53	253	306	62	274	336	642
55 a 59	49	237	286	55	249	304	590
60 a 64	43	205	249	49	217	266	515
65 a 69	31	145	175	37	170	207	383
70 a 74	22	103	125	29	131	160	285
75 a 79	18	75	92	19	85	104	196
80 a 84	10	43	53	15	62	77	130
85 y más	10	47	58	10	50	60	118
Total	1,018	6,066	7,082	1,128	6,385	7,511	14,596

Población por Municipios de Área de Influencia del HC de Ocuituco
Municipio de Yecapixtla
2022



Edad Quinquenal	POBLACIÓN MUNICIPIO DE YECAPIXTLA, MORELOS 2022.						Total población 2022
	Hombres			Mujeres			
	Hombres con derechohabiencia	Hombres sin derechohabiencia	Total Hombres	Mujeres con derechohabiencia	Mujeres sin derechohabiencia	Total Mujeres	
Menores de 1	98	381	479	104	415	519	998
1 a 4	425	1,618	2,043	438	1,583	2,021	4,064
5 a 9	567	2,045	2,612	533	1,935	2,468	5,080
10 a 14	523	1,879	2,402	500	1,824	2,324	4,726
15 a 19	530	2,047	2,577	502	1,874	2,376	4,953
20 a 24	493	1,970	2,463	491	1,883	2,374	4,837
25 a 29	532	1,959	2,491	554	1,932	2,486	4,977
30 a 34	526	1,812	2,338	571	1,870	2,441	4,779
35 a 39	426	1,493	1,919	508	1,596	2,104	4,023
40 a 44	383	1,225	1,608	490	1,371	1,861	3,469
45 a 49	390	1,060	1,450	497	1,219	1,716	3,166
50 a 54	351	931	1,282	447	1,039	1,486	2,768
55 a 59	312	808	1,120	355	861	1,216	2,336
60 a 64	278	702	980	309	723	1,032	2,012
65 a 69	214	517	731	242	537	779	1,510
70 a 74	158	362	520	166	368	534	1,054
75 a 79	96	220	316	110	259	369	685
80 a 84	62	140	202	78	181	259	461
85 y más	60	149	209	70	187	257	466
Total	6,424	21,318	27,742	6,965	21,657	28,622	56,364

Población por Municipios de Área de Influencia del HC de Ocuituco
Municipio de Zacualpan de Amilpas
2022



Edad Quinquenal	POBLACIÓN MUNICIPIO DE ZACUALPAN, MORELOS 2022.						Total población 2022
	Hombres			Mujeres			
	Hombres con derechohabencia	Hombres sin derechohabencia	Total Hombres	Mujeres con derechohabencia	Mujeres sin derechohabencia	Total Mujeres	
Menores de 1	15	58	73	15	60	75	148
1 a 4	85	324	409	78	282	360	769
5 a 9	98	351	449	93	337	430	879
10 a 14	94	338	432	87	318	405	837
15 a 19	98	376	474	87	325	412	886
20 a 24	87	346	433	87	334	421	854
25 a 29	95	349	444	97	338	435	879
30 a 34	97	335	432	101	330	431	863
35 a 39	82	290	372	94	296	390	762
40 a 44	74	238	312	95	265	360	672
45 a 49	75	206	281	94	232	326	607
50 a 54	75	200	275	89	209	298	573
55 a 59	69	178	247	79	192	271	518
60 a 64	62	156	218	70	163	233	451
65 a 69	49	117	166	57	127	184	350
70 a 74	38	86	124	44	98	142	266
75 a 79	28	64	92	35	80	115	207
80 a 84	18	43	61	25	57	82	143
85 y más	15	36	51	18	47	65	116
Total	1,254	4,091	5,345	1,345	4,090	5,435	10,780



FICHA TÉCNICA 2022
HOSPITAL COMUNITARIO DE OCUITUCO
CLUES: MSSSA002385
JURISDICCIÓN SANITARIA No. 3

Indicador de Disponibilidad 2021

Año	Personal médico			Personal de Enfermería		Camas		% de Ocupación	Quirófanos	Días paciente	Promedio diario de Cirugías por Quirófano
	En contacto	En adiestramiento	Otras actividades	En contacto	Otras actividades	Camas censables	Camas no censables				
2018	19	0	2	19	1	12	13	61%	2	2,659	0.3
2019	22	0	2	24	1	12	13	97%	2	4,246	0.6
2020	23	0	2	24	2	12	7	81%	2	3,566	0.4
2021	23	0	2	30	2	12	7	72%	2	3,168	0.5

FICHA TÉCNICA 2022
HOSPITAL COMUNITARIO DE OCUITUCO
 CLUES: MSSSA002385
 JURISDICCIÓN SANITARIA No. 3

Indicador de Eficiencia 2021

Año	Eficiencia							Calidad
	Egresos	Urgencias	Partos	Consultas	Consultas de Especialidad	Estudios de Laboratorio	Estudios de Rx	Porcentaje de Cesareas
2018	715	10,494	146	16,688	3,933	68,769	4,147	0%
2019	1,217	10,601	245	5,963	2,668	64,364	6,514	24%
2020	930	6,888	263	2,568	797	55,642	4,722	24%
2021	967	6,648	233	3,503	1,505	45,546	3,152	29%

FICHA TÉCNICA 2022
HOSPITAL COMUNITARIO DE OCUITUCO
 CLUES: MSSSA002385
 JURISDICCIÓN SANITARIA No. 3

**Principales Causas de Egresos Hospitalarios
2021**

HOSPITAL COMUNITARIO DE OCUITUCO					
PRINCIPALES CAUSAS DE EGRESOS HOSPITALARIOS					
NO.	DIAGNÓSTICO	CASOS	PORCENTAJE	TASA	
1	161 Parto único espontáneo	156	16.1%	18.1	
2	166 Traumatismos, envenenamientos y algunas otras consecuencias de causas externas	153	15.8%	17.8	
3	160 Causas obstétricas directas, excepto aborto y parto único espontáneo (solo morbilidad)	98	10.1%	11.4	
4	061 Diabetes mellitus	69	7.1%	8.0	
5	189 COVID-19	56	5.8%	6.5	
6	126 Colelitiasis y colecistitis	42	4.3%	4.9	
7	120 Hernia de la cavidad abdominal	24	2.5%	2.8	
8	116 Enfermedades del esófago	22	2.3%	2.6	
9	125 Enfermedades del hígado	21	2.2%	2.4	
10	097 Enfermedades del corazón	20	2.1%	2.3	
	Otros diagnósticos	305	31.6	35.5	
	Total	966	100.0	112.3	
POBLACIÓN SERVICIOS DE SALUD DE MORELOS 2021			85,985		

FICHA TÉCNICA 2022
HOSPITAL COMUNITARIO DE OCUITUCO
 CLUES: MSSSA002385
 JURISDICCIÓN SANITARIA No. 3

**Principales Causas de Mortalidad Hospitalaria
2021**

HOSPITAL COMUNITARIO DE OCUITUCO				
PRINCIPALES CAUSAS DE EGRESOS HOSPITALARIOS POR DEFUNCIÓN				
NO.	DIAGNÓSTICO	CASOS	PORCENTAJE	TASA
1	189 COVID-19	14	40.0%	16.3
2	015 Septicemia	3	8.6%	3.5
3	097 Enfermedades del corazón	3	8.6%	3.5
4	125 Enfermedades del hígado	3	8.6%	3.5
5	139 Insuficiencia renal	2	5.7%	2.3
6	068 Trastornos mentales y del comportamiento debidos al uso del alcohol, excepto síndrome de dependencia	1	2.9%	1.2
7	098 Enfermedades cerebrovasculares	1	2.9%	1.2
8	116 Enfermedades del esófago	1	2.9%	1.2
9	163 Ciertas afecciones originadas en el período perinatal	1	2.9%	1.2
10	166 Traumatismos, envenenamientos y algunas otras consecuencias de causas externas	1	2.9%	1.2
	Otros diagnósticos	5	14.3	5.8
	Total	35	100.0	40.7
POBLACIÓN SERVICIOS DE SALUD DE MORELOS 2021			85,985	



FICHA TÉCNICA 2022
HOSPITAL COMUNITARIO DE OCUITUCO
CLUES: MSSSA002385
JURISDICCIÓN SANITARIA No. 3

**Principales Causas de Urgencias Médicas
2021**

HC DE OCUITUCO			
MSSSA002385			
Principales Causas de Urgencias			
No.	Diagnósticos	Urgencias	Porcentaje
1	166 Traumatismos, envenenamientos y algunas otras consecuencias de causas externas	1,563	23.5%
2	160 Causas obstétricas directas, excepto aborto y parto único espontáneo (solo morbilidad)	1,218	18.3%
3	104 Infecciones respiratorias agudas, excepto neumonía e influenza	301	4.5%
4	001 Enfermedades infecciosas intestinales	279	4.2%
5	061 Diabetes mellitus	213	3.2%
6	126 Colelitiasis y colecistitis	161	2.4%
7	097 Enfermedades del corazón	157	2.4%
8	117 Gastritis y duodenitis	116	1.7%
9	189 COVID-19	83	1.2%
10	120 Hernia de la cavidad abdominal	70	1.1%
	Otros diagnósticos	2,487	37.4%
	Total	6,648	100%



FICHA TÉCNICA 2022
HOSPITAL COMUNITARIO DE OCUITUCO
 CLUES: MSSSA002385
 JURISDICCIÓN SANITARIA No. 3

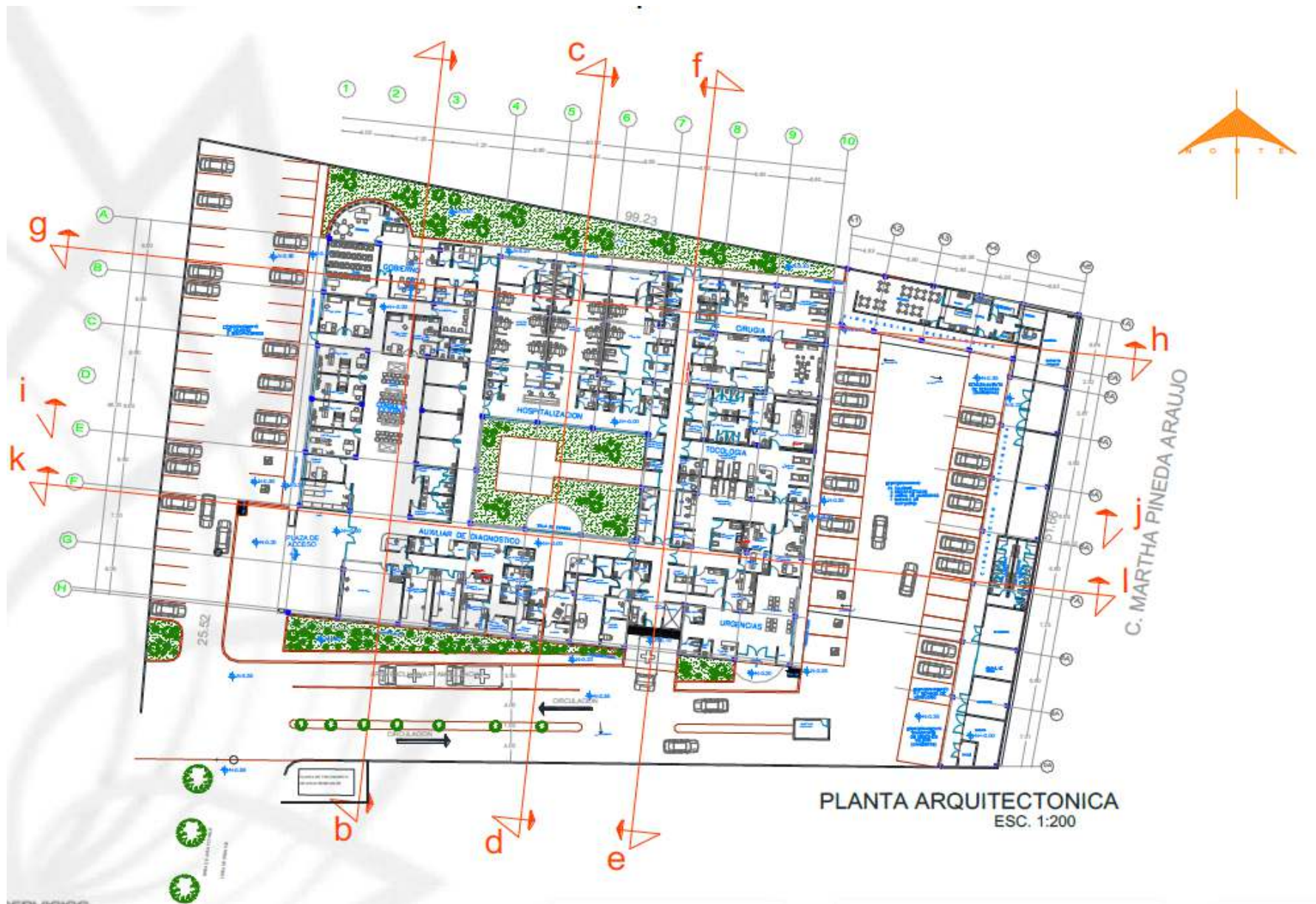
**Principales Causas de Morbilidad
 SUIVE 2021**

Principales causas de Morbilidad en 2021					
Centro de Salud				HC DE OCUITUCO	
CLUES				MSSSA002385	
No.	Diagnóstico / CIE 10	Casos	Porcentaje	Tasa	
1	Infección de vías urinarias(N30, N34, N39.0)	507	18.9%	46.57	
2	Intoxicación por picadura de alacrán(T63.2, X22)	429	16.0%	39.41	
3	Infecciones respiratorias agudas(J00-J06, J20, J21 EXCEPTO J02.0 Y J03.0)	361	13.5%	33.16	
4	Infecciones intestinales por otros organismos y las mal definidas(A04, A08-A09 EXCEPTO A08.0)	276	10.3%	25.35	
5	Gingivitis y enfermedad periodontal(K05)	253	9.5%	23.24	
6	COVID-19(U07.1)	193	7.2%	17.73	
7	Vulvovaginitis(N76)	176	6.6%	16.17	
8	Depresión(F32)	120	4.5%	11.02	
9	Edema, proteinuria y trastornos hipertensivos en el embarazo, parto y puerperio(O10-O16)	55	2.1%	5.05	
10	Obesidad(E66)	34	1.3%	3.12	
	Otros diagnósticos	273	10.2%	25.08	
	Total	2,677	100.0%	245.89	
Población SSM			108,868		



SERVICIO
DE SALUD

FICHA TÉCNICA 2022
HOSPITAL COMUNITARIO DE OCUITUCO
CLUES: MSSSA002385
JURISDICCIÓN SANITARIA No. 3

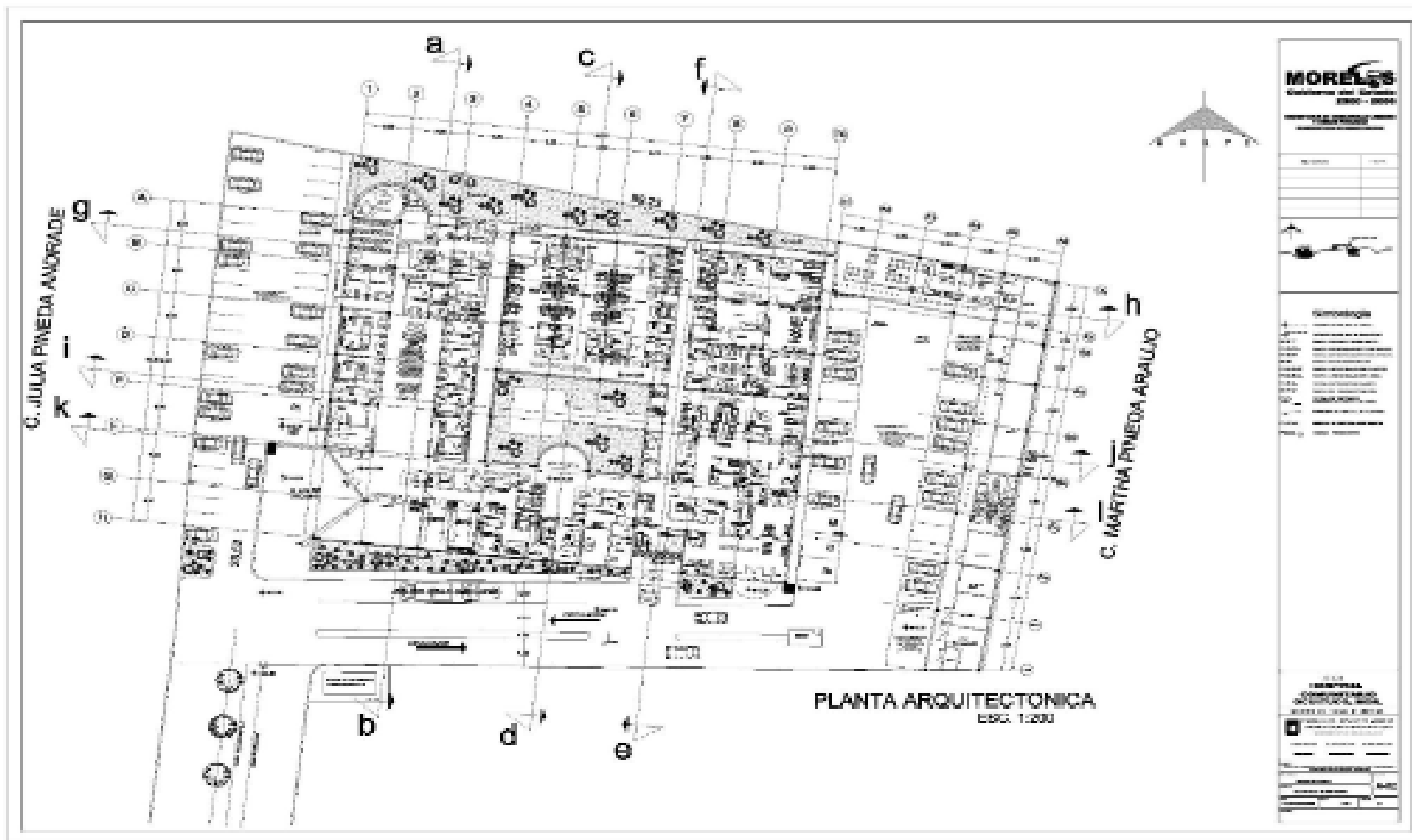


PLANTA ARQUITECTONICA
ESC. 1:200



SERVICIOS
DE SALUD

FICHA TÉCNICA 2022
HOSPITAL COMUNITARIO DE OCUITUCO
CLUES: MSSSA002385
JURISDICCIÓN SANITARIA No. 3





FICHA TÉCNICA 2022 HOSPITAL COMUNITARIO DE OCUITUCO CLUES: MSSSA002385 JURISDICCIÓN SANITARIA No. 3

