



FICHAS TÉCNICAS

HOSPITALES

HOSPITAL GENERAL DE CUAUTLA “DR. MAURO BELAUZARÁN TAPIA”

CLUES: MSSSA000355



SERVICIOS
DE SALUD

FICHA TÉCNICA 2022
HOSPITAL GENERAL DE CUAUTLA “DR. MAURO BELAUZARÁN TAPIA”
CLUES: MSSSA000355
JURISDICCIÓN SANITARIA No. 3



**Dirección: Carretera México - Cuautla Km. 98.2, Calle Jaime Nuno,
Municipio de Cuautla, C.P. 62748, Estado de Morelos.**



SERVICIO
DE SALUD

FICHA TÉCNICA 2022
HOSPITAL GENERAL DE CUAUTLA “DR. MAURO BELAUZARÁN TAPIA”
CLUES: MSSSA000355
JURISDICCIÓN SANITARIA No. 3

CLUES	MSSSA000355
Nombre de la Unidad:	HOSPITAL GENERAL DE CUAUTLA
Tipología:	M HOSPITAL GENERAL
Jurisdicción:	03 CUAUTLA
Municipio:	006 CUAUTLA
Localidad:	0001 CUAUTLA
Dirección:	CARRETERA MÉXICO - CUAUTLA KM. 98.2, CALLE JAIME NUNO
C.P.	62748

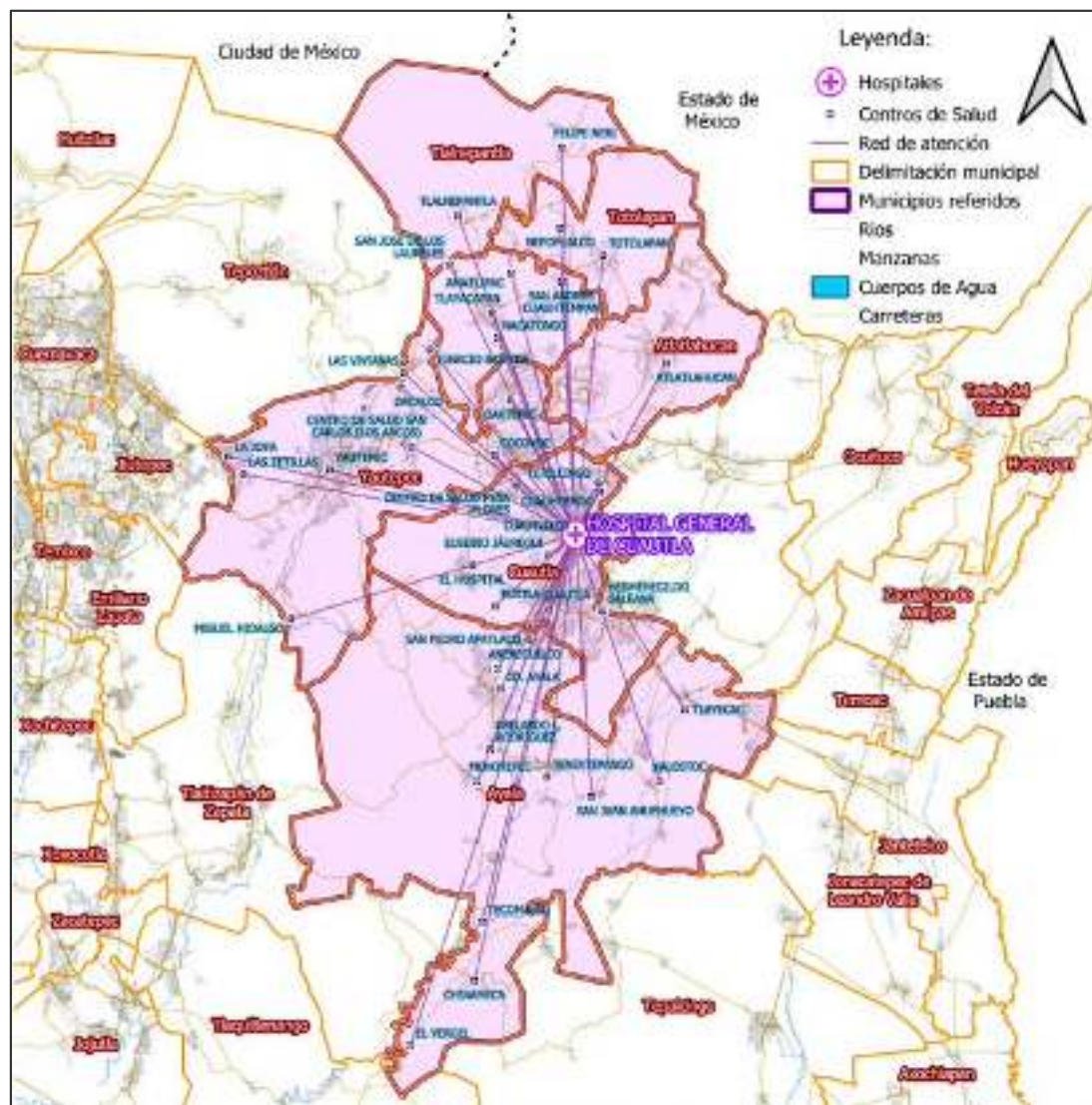




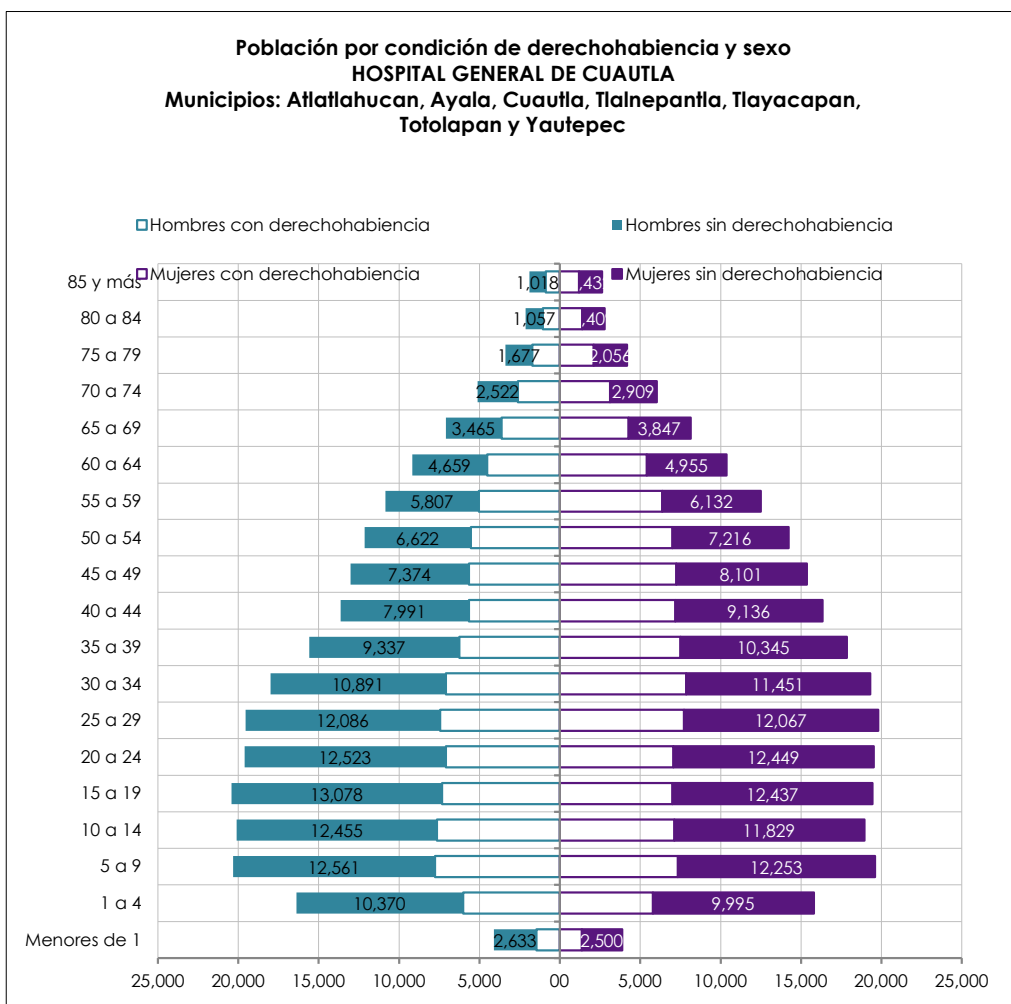
FICHA TÉCNICA 2022

HOSPITAL GENERAL DE CUAUTLA “DR. MAURO BELAUZARÁN TAPIA”

CLUES: MSSSA000355
JURISDICCIÓN SANITARIA No. 3



Población por Municipios de Área de Influencia del HG de Cuautla
Municipios de Atlatlahucan, Ayala, Cuautla, Tlalnepantla, Tlayacapan, Totolapan y Yautepec
2022

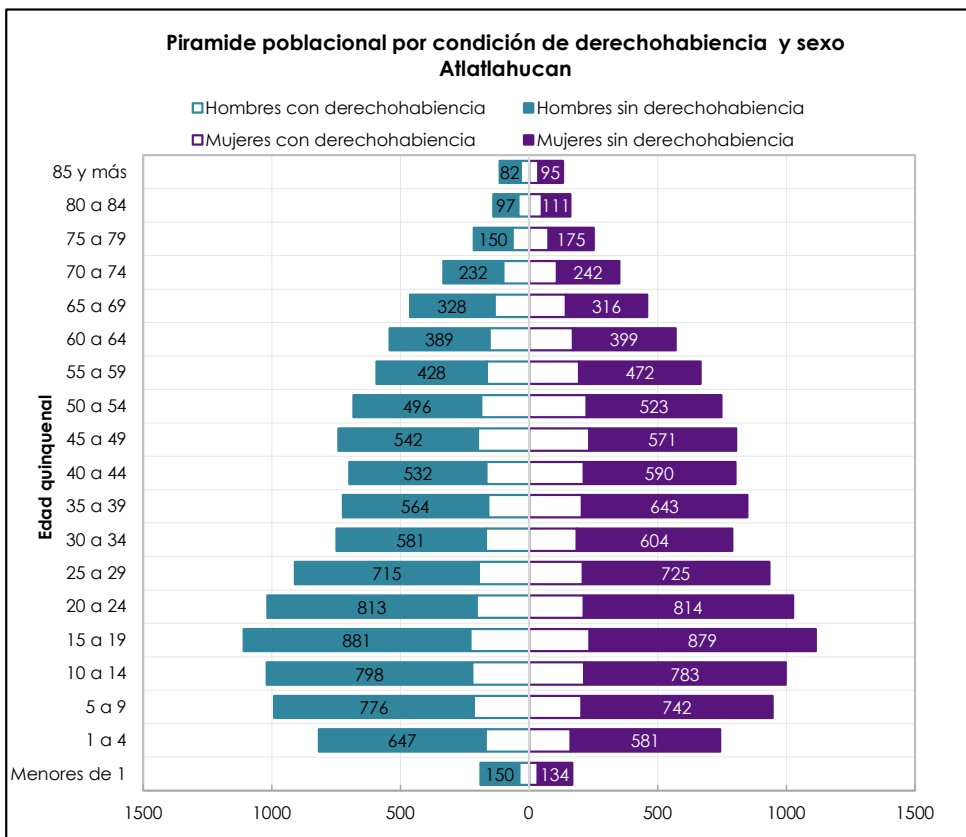


Edad Quinquenal	POBLACIÓN HOSPITAL GENERAL DE CUAUTLA "DR. MAURO BELAUZARÁN TAPIA" MUNICIPIOS: ATLATLAHUACAN, AYALA, CUAUTLA, TLALNEPANTLA, TLAYACAPAN, TOTOLAPAN Y YAUTEPEC						Total población 2022
	Hombres			Mujeres			
	Hombres con derechohabiencia	Hombres sin derechohabiencia	Total Hombres	Mujeres con derechohabiencia	Mujeres sin derechohabiencia	Total Mujeres	
Menores de 1	1,458	2,633	4,091	1,381	2,500	3,881	7,972
1 a 4	6,017	10,370	16,387	5,799	9,995	15,794	32,181
5 a 9	7,757	12,561	20,318	7,348	12,253	19,601	39,919
10 a 14	7,651	12,455	20,106	7,115	11,829	18,944	39,050
15 a 19	7,334	13,078	20,412	7,013	12,437	19,450	39,862
20 a 24	7,087	12,523	19,610	7,072	12,449	19,521	39,131
25 a 29	7,447	12,086	19,533	7,726	12,067	19,793	39,326
30 a 34	7,093	10,891	17,984	7,850	11,451	19,301	37,285
35 a 39	6,241	9,337	15,578	7,498	10,345	17,843	33,421
40 a 44	5,645	7,991	13,636	7,191	9,136	16,327	29,963
45 a 49	5,650	7,374	13,024	7,251	8,101	15,352	28,376
50 a 54	5,526	6,622	12,148	7,008	7,216	14,224	26,372
55 a 59	5,045	5,807	10,852	6,364	6,132	12,496	23,348
60 a 64	4,523	4,659	9,182	5,408	4,955	10,363	19,545
65 a 69	3,629	3,465	7,094	4,286	3,847	8,133	15,227
70 a 74	2,603	2,522	5,125	3,116	2,909	6,025	11,150
75 a 79	1,714	1,677	3,391	2,116	2,056	4,172	7,563
80 a 84	1,065	1,057	2,122	1,382	1,409	2,791	4,913
85 y más	873	1,018	1,891	1,191	1,432	2,623	4,514
Total general	94,358	138,126	232,484	104,115	142,519	246,634	479,118



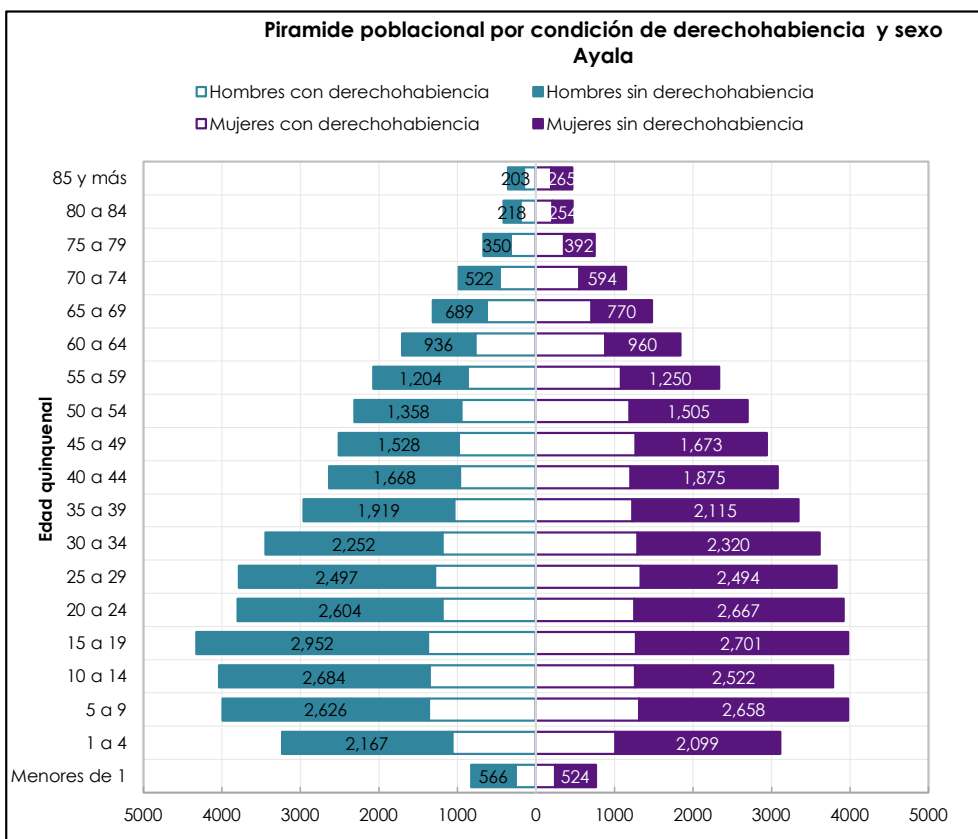
FICHA TÉCNICA 2022
HOSPITAL GENERAL DE CUAUTLA “DR. MAURO BELAUZARÁN TAPIA”
 CLUES: MSSSA000355
 JURISDICCIÓN SANITARIA No. 3

Población por Municipios de Área de Influencia del HG de Cuautla
Municipio de Atlatlahucan
2022



Edad Quinquenal	POBLACIÓN MUNICIPIO DE ATLATLAHUCAN, MORELOS 2022.						Total población 2022
	Hombres			Mujeres			
	Hombres con derechohabiencia	Hombres sin derechohabiencia	Total Hombres	Mujeres con derechohabiencia	Mujeres sin derechohabiencia	Total Mujeres	
Menores de 1	39	150	189	33	134	167	356
1 a 4	170	647	817	161	581	742	1,559
5 a 9	215	776	991	204	742	946	1,937
10 a 14	222	798	1,020	214	783	997	2,017
15 a 19	229	881	1,110	235	879	1,114	2,224
20 a 24	204	813	1,017	212	814	1,026	2,043
25 a 29	195	715	910	208	725	933	1,843
30 a 34	168	581	749	185	604	789	1,538
35 a 39	160	564	724	205	643	848	1,572
40 a 44	167	532	699	212	590	802	1,501
45 a 49	199	542	741	233	571	804	1,545
50 a 54	187	496	683	224	523	747	1,430
55 a 59	165	428	593	194	472	666	1,259
60 a 64	154	389	543	170	399	569	1,112
65 a 69	135	328	463	143	316	459	922
70 a 74	101	232	333	108	242	350	683
75 a 79	65	150	215	76	175	251	466
80 a 84	42	97	139	49	111	160	299
85 y más	33	82	115	36	95	131	246
Total	2,850	9,201	12,051	3,102	9,399	12,501	24,552

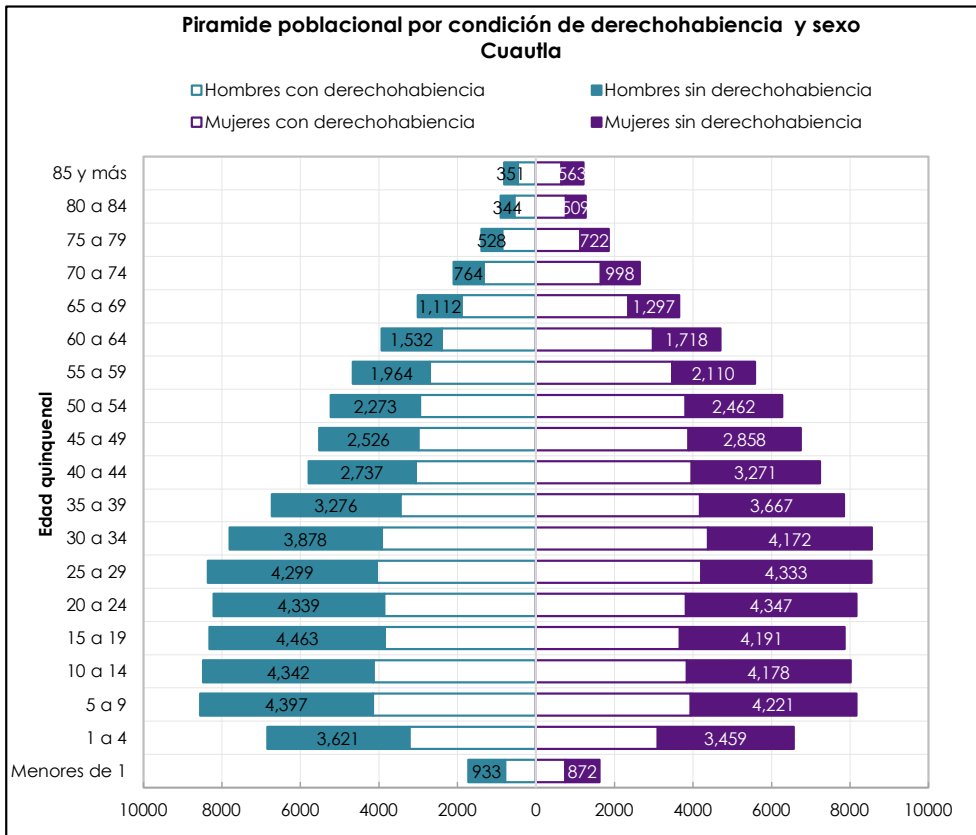
Población por Municipios de Área de Influencia del HG de Cuautla
Municipio de Ayala
2022



Edad Quinquenal	POBLACIÓN MUNICIPIO DE AYALA, MORELOS 2022.						Total población 2022
	Hombres			Mujeres			
	Hombres con derechohabiencia	Hombres sin derechohabiencia	Total Hombres	Mujeres con derechohabiencia	Mujeres sin derechohabiencia	Total Mujeres	
Menores de 1	258	566	824	241	524	765	1,589
1 a 4	1,067	2,167	3,234	1,013	2,099	3,112	6,346
5 a 9	1,363	2,626	3,989	1,316	2,658	3,974	7,963
10 a 14	1,353	2,684	4,037	1,260	2,522	3,782	7,819
15 a 19	1,373	2,952	4,325	1,273	2,701	3,974	8,299
20 a 24	1,193	2,604	3,797	1,252	2,667	3,919	7,716
25 a 29	1,284	2,497	3,781	1,333	2,494	3,827	7,608
30 a 34	1,191	2,252	3,443	1,293	2,320	3,613	7,056
35 a 39	1,041	1,919	2,960	1,229	2,115	3,344	6,304
40 a 44	966	1,668	2,634	1,203	1,875	3,078	5,712
45 a 49	982	1,528	2,510	1,268	1,673	2,941	5,451
50 a 54	952	1,358	2,310	1,192	1,505	2,697	5,007
55 a 59	869	1,204	2,073	1,083	1,250	2,333	4,406
60 a 64	770	936	1,706	882	960	1,842	3,548
65 a 69	624	689	1,313	707	770	1,477	2,790
70 a 74	460	522	982	554	594	1,148	2,130
75 a 79	320	350	670	356	392	748	1,418
80 a 84	196	218	414	211	254	465	879
85 y más	152	203	355	196	265	461	816
Total	16,414	28,943	45,357	17,862	29,638	47,500	92,857

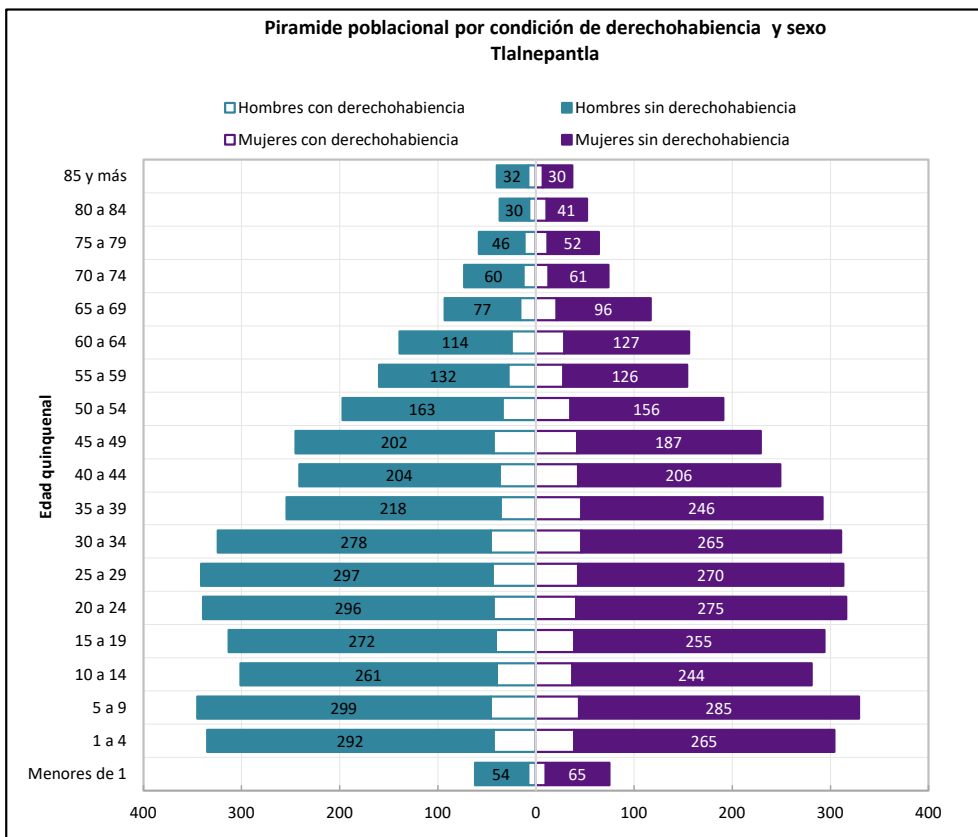


Población por Municipios de Área de Influencia del HG de Cuautla
Municipio de Cuautla
2022



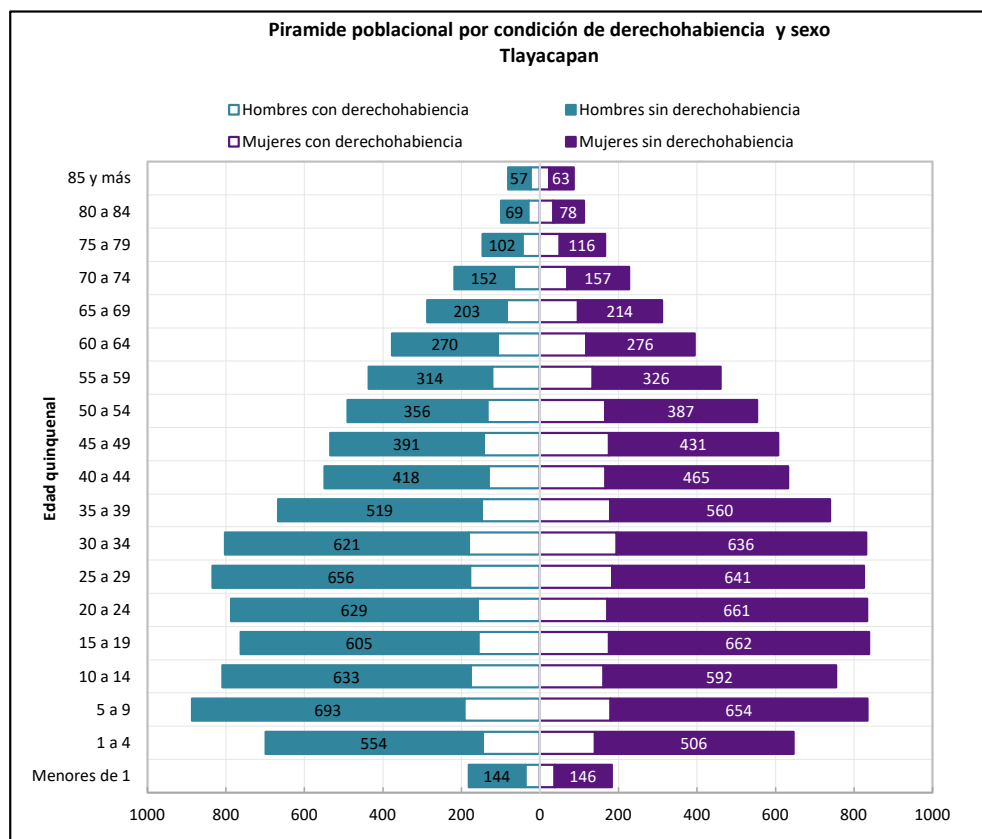
Edad Quinquenal	POBLACIÓN MUNICIPIO DE CUAUTLA, MORELOS 2022.						Total población 2022
	Hombres			Mujeres			
	Hombres con derechohabiencia	Hombres sin derechohabiencia	Total Hombres	Mujeres con derechohabiencia	Mujeres sin derechohabiencia	Total Mujeres	
Menores de 1	788	933	1,721	746	872	1,618	3,339
1 a 4	3,220	3,621	6,841	3,105	3,459	6,564	13,405
5 a 9	4,155	4,397	8,552	3,942	4,221	8,163	16,715
10 a 14	4,133	4,342	8,475	3,841	4,178	8,019	16,494
15 a 19	3,851	4,463	8,314	3,666	4,191	7,857	16,171
20 a 24	3,867	4,339	8,206	3,819	4,347	8,166	16,372
25 a 29	4,053	4,299	8,352	4,209	4,333	8,542	16,894
30 a 34	3,926	3,878	7,804	4,379	4,172	8,551	16,355
35 a 39	3,452	3,276	6,728	4,178	3,667	7,845	14,573
40 a 44	3,055	2,737	5,792	3,963	3,271	7,234	13,026
45 a 49	2,995	2,526	5,521	3,887	2,858	6,745	12,266
50 a 54	2,956	2,273	5,229	3,809	2,462	6,271	11,500
55 a 59	2,698	1,964	4,662	3,467	2,110	5,577	10,239
60 a 64	2,400	1,532	3,932	2,977	1,718	4,695	8,627
65 a 69	1,895	1,112	3,007	2,351	1,297	3,648	6,655
70 a 74	1,332	764	2,096	1,649	998	2,647	4,743
75 a 79	861	528	1,389	1,130	722	1,852	3,241
80 a 84	552	344	896	761	509	1,270	2,166
85 y más	460	351	811	646	563	1,209	2,020
Total	50,649	47,679	98,328	56,525	49,948	106,473	204,801

**Población por Municipios de Área de Influencia del HG de Cuautla
 Municipio de Tlalnepantla
 2022**



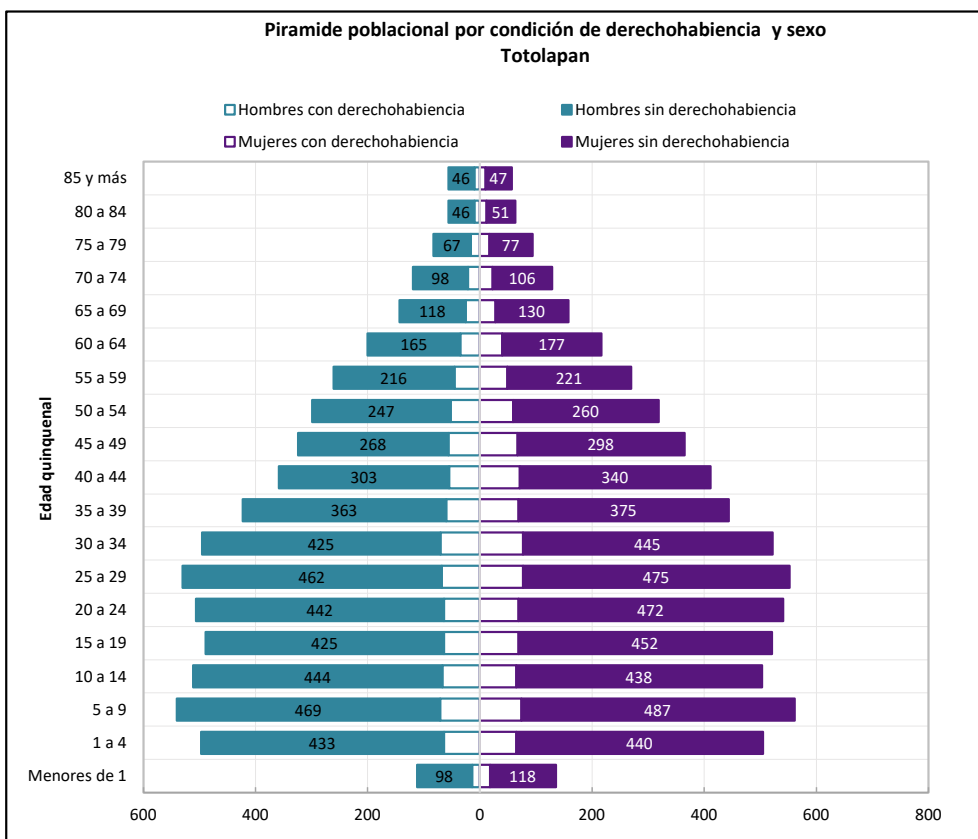
Edad Quinquenal	POBLACIÓN MUNICIPIO DE TLALNEPANTLA, MORELOS 2022.						Total población 2022
	Hombres			Mujeres			
	Hombres con derechohabiencia	Hombres sin derechohabiencia	Total Hombres	Mujeres con derechohabiencia	Mujeres sin derechohabiencia	Total Mujeres	
Menores de 1	8	54	62	10	65	75	137
1 a 4	43	292	335	39	265	304	639
5 a 9	46	299	345	44	285	329	674
10 a 14	40	261	301	37	244	281	582
15 a 19	41	272	313	39	255	294	607
20 a 24	43	296	339	41	275	316	655
25 a 29	44	297	341	43	270	313	654
30 a 34	46	278	324	46	265	311	635
35 a 39	36	218	254	46	246	292	546
40 a 44	37	204	241	43	206	249	490
45 a 49	43	202	245	42	187	229	474
50 a 54	34	163	197	35	156	191	388
55 a 59	28	132	160	28	126	154	314
60 a 64	25	114	139	29	127	156	295
65 a 69	16	77	93	21	96	117	210
70 a 74	13	60	73	13	61	74	147
75 a 79	12	46	58	12	52	64	122
80 a 84	7	30	37	11	41	52	89
85 y más	8	32	40	7	30	37	77
Total	570	3,327	3,897	586	3,252	3,838	7,735

Población por Municipios de Área de Influencia del HG de Cuautla
Municipio de Tlayacapan
2022



Edad Quinquenal	POBLACIÓN MUNICIPIO DE TLAYACAPAN, MORELOS 2022.						Total población 2022
	Hombres			Mujeres			
	Hombres con derechohabiencia	Hombres sin derechohabiencia	Total Hombres	Mujeres con derechohabiencia	Mujeres sin derechohabiencia	Total Mujeres	
Menores de 1	37	144	181	37	146	183	364
1 a 4	145	554	699	140	506	646	1,345
5 a 9	193	693	886	180	654	834	1,720
10 a 14	176	633	809	162	592	754	1,563
15 a 19	157	605	762	176	662	838	1,600
20 a 24	158	629	787	172	661	833	1,620
25 a 29	178	656	834	184	641	825	1,659
30 a 34	181	621	802	195	636	831	1,633
35 a 39	148	519	667	179	560	739	1,406
40 a 44	131	418	549	167	465	632	1,181
45 a 49	143	391	534	176	431	607	1,141
50 a 54	134	356	490	166	387	553	1,043
55 a 59	122	314	436	134	326	460	896
60 a 64	107	270	377	118	276	394	771
65 a 69	84	203	287	97	214	311	598
70 a 74	66	152	218	70	157	227	445
75 a 79	44	102	146	50	116	166	312
80 a 84	30	69	99	34	78	112	211
85 y más	24	57	81	23	63	86	167
Total	2,258	7,386	9,644	2,460	7,571	10,031	19,675

**Población por Municipios de Área de Influencia del HG de Cuautla
 Municipio de Totolapan
 2022**

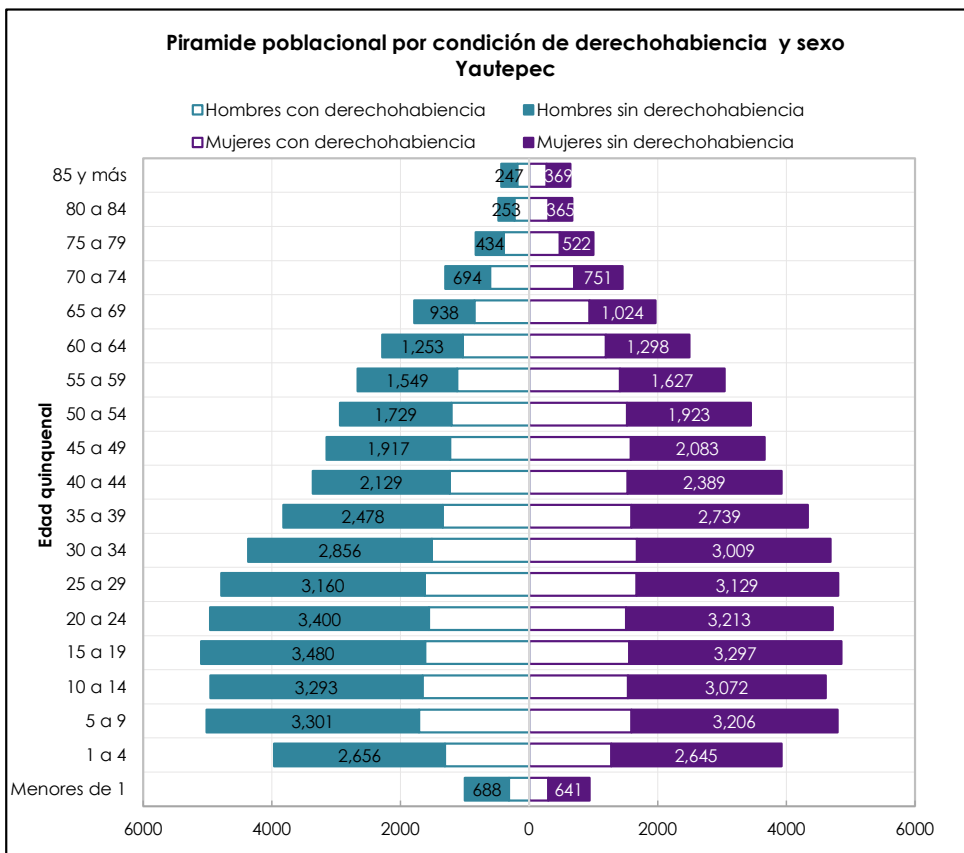


Edad Quinquenal	POBLACIÓN MUNICIPIO DE TOTOLAPAN, MORELOS 2022.						Total población 2022
	Hombres			Mujeres			
	Hombres con derechohabencia	Hombres sin derechohabencia	Total Hombres	Mujeres con derechohabencia	Mujeres sin derechohabencia	Total Mujeres	
Menores de 1	14	98	112	18	118	136	248
1 a 4	64	433	497	65	440	505	1,002
5 a 9	71	469	540	74	487	561	1,101
10 a 14	67	444	511	65	438	503	1,014
15 a 19	64	425	489	69	452	521	1,010
20 a 24	64	442	506	69	472	541	1,047
25 a 29	68	462	530	77	475	552	1,082
30 a 34	70	425	495	77	445	522	1,017
35 a 39	60	363	423	69	375	444	867
40 a 44	55	303	358	71	340	411	769
45 a 49	56	268	324	67	298	365	689
50 a 54	52	247	299	59	260	319	618
55 a 59	45	216	261	49	221	270	531
60 a 64	35	165	200	40	177	217	417
65 a 69	25	118	143	28	130	158	301
70 a 74	21	98	119	23	106	129	248
75 a 79	16	67	83	17	77	94	177
80 a 84	10	46	56	12	51	63	119
85 y más	10	46	56	10	47	57	113
Total	867	5,135	6,002	959	5,409	6,368	12,370



FICHA TÉCNICA 2022
HOSPITAL GENERAL DE CUAUTLA “DR. MAURO BELAUZARÁN TAPIA”
 CLUES: MSSSA000355
 JURISDICCIÓN SANITARIA No. 3

Población por Municipios de Área de Influencia del HG de Cuautla
Municipio de Yautepec
2022



Edad Quinquenal	POBLACIÓN MUNICIPIO DE YAUTEPEC, MORELOS 2022.						Total población 2022
	Hombres			Mujeres			
	Hombres con derechohabiencia	Hombres sin derechohabiencia	Total Hombres	Mujeres con derechohabiencia	Mujeres sin derechohabiencia	Total Mujeres	
Menores de 1	314	688	1,002	296	641	937	1,939
1 a 4	1,308	2,656	3,964	1,276	2,645	3,921	7,885
5 a 9	1,714	3,301	5,015	1,588	3,206	4,794	9,809
10 a 14	1,660	3,293	4,953	1,536	3,072	4,608	9,561
15 a 19	1,619	3,480	5,099	1,555	3,297	4,852	9,951
20 a 24	1,558	3,400	4,958	1,507	3,213	4,720	9,678
25 a 29	1,625	3,160	4,785	1,672	3,129	4,801	9,586
30 a 34	1,511	2,856	4,367	1,675	3,009	4,684	9,051
35 a 39	1,344	2,478	3,822	1,592	2,739	4,331	8,153
40 a 44	1,234	2,129	3,363	1,532	2,389	3,921	7,284
45 a 49	1,232	1,917	3,149	1,578	2,083	3,661	6,810
50 a 54	1,211	1,729	2,940	1,523	1,923	3,446	6,386
55 a 59	1,118	1,549	2,667	1,409	1,627	3,036	5,703
60 a 64	1,032	1,253	2,285	1,192	1,298	2,490	4,775
65 a 69	850	938	1,788	939	1,024	1,963	3,751
70 a 74	610	694	1,304	699	751	1,450	2,754
75 a 79	396	434	830	475	522	997	1,827
80 a 84	228	253	481	304	365	669	1,150
85 y más	186	247	433	273	369	642	1,075
Total	20,750	36,455	57,205	22,621	37,302	59,923	117,128

Indicador de Disponibilidad 2021

Año	Personal médico			Personal de Enfermería		Camas		% de Ocupación	Quirófanos	Días paciente	Promedio diario de Cirugías por Quirófano
	En contacto	En adiestramiento	Otras actividades	En contacto	Otras actividades	Camas censables	Camas no censables				
2018	97	31	13	287	8	81	41	86%	4	25,370	4.3
2019	111	28	14	234	11	81	40	86%	4	25,379	3.1
2020	98	21	12	239	12	84	44	61%	5	18,597	1.4
2021	93	30	11	221	9	88	46	64%	4	20,606	2.3



FICHA TÉCNICA 2022
HOSPITAL GENERAL DE CUAUTLA “DR. MAURO BELAUZARÁN TAPIA”
CLUES: MSSSA000355
JURISDICCIÓN SANITARIA No. 3

Indicador de Eficiencia 2021

Año	Eficiencia							Calidad
	Egresos	Urgencias	Partos	Consultas	Consultas de Especialidad	Estudios de Laboratorio	Estudios de Rx	Porcentaje de Cesareas
2018	7,668	24,418	3,382	21,409	21,037	414,409	42,373	29%
2019	6,974	26,626	3,149	22,306	15,384	362,667	40,805	30%
2020	5,776	15,222	2,685	14,313	7,135	161,520	14,167	30%
2021	6,043	10,865	2,783	8,887	4,415	192,270	17,582	32%

**Principales Causas de Egresos Hospitalarios
2021**

HOSPITAL GENERAL DE CUAUTLA					
PRINCIPALES CAUSAS DE EGRESOS HOSPITALARIOS					
NO.	DIAGNÓSTICO	CASOS	PORCENTAJE	TASA	
1	161 Parto único espontáneo	1,796	29.7%	64.6	
2	160 Causas obstétricas directas, excepto aborto y parto único espontáneo (solo morbilidad)	1,218	20.2%	43.8	
3	166 Traumatismos, envenenamientos y algunas otras consecuencias de causas externas	838	13.9%	30.1	
4	159 Aborto (solo morbilidad)	373	6.2%	13.4	
5	163 Ciertas afecciones originadas en el período perinatal	308	5.1%	11.1	
6	119 Apendicitis	273	4.5%	9.8	
7	139 Insuficiencia renal	128	2.1%	4.6	
8	126 Colelitiasis y colecistitis	127	2.1%	4.6	
9	061 Diabetes mellitus	105	1.7%	3.8	
10	125 Enfermedades del hígado	58	1.0%	2.1	
	Otros diagnósticos	813	13.5	29.2	
	Total	6,037	100.0	217.0	
POBLACIÓN SERVICIOS DE SALUD DE MORELOS 2021			278,225		

**Principales Causas de Mortalidad Hospitalaria
2021**

HOSPITAL GENERAL DE CUAUTLA				
PRINCIPALES CAUSAS DE EGRESOS HOSPITALARIOS POR DEFUNCIÓN				
NO.	DIAGNÓSTICO	CASOS	PORCENTAJE	TASA
1	163 Ciertas afecciones originadas en el período perinatal	18	18.6%	6.5
2	125 Enfermedades del hígado	11	11.3%	4.0
3	139 Insuficiencia renal	9	9.3%	3.2
4	097 Enfermedades del corazón	8	8.2%	2.9
5	098 Enfermedades cerebrovasculares	8	8.2%	2.9
6	049 Tumores malignos	3	3.1%	1.1
7	105 Neumonía e influenza	3	3.1%	1.1
8	015 Septicemia	2	2.1%	0.7
9	061 Diabetes mellitus	2	2.1%	0.7
10	135 Trastornos de los tejidos blandos	2	2.1%	0.7
	Otros diagnósticos	31	32.0	11.1
	Total	97	100.0	34.9
POBLACIÓN SERVICIOS DE SALUD DE MORELOS 2021			278,225	



FICHA TÉCNICA 2022
HOSPITAL GENERAL DE CUAUTLA “DR. MAURO BELAUZARÁN TAPIA”
CLUES: MSSSA000355
JURISDICCIÓN SANITARIA No. 3

**Principales Causas de Urgencias Médicas
2021**

HOSPITAL GENERAL DE CUAUTLA			
MSSSA000355			
Principales Causas de Urgencias			
No.	Diagnósticos	Urgencias	Porcentaje
1	166 Traumatismos, envenenamientos y algunas otras consecuencias de causas externas	3,073	28.3%
2	160 Causas obstétricas directas, excepto aborto y parto único espontáneo (solo morbilidad)	2,612	24.0%
3	179 Supervisión de embarazo normal	525	4.8%
4	104 Infecciones respiratorias agudas, excepto neumonía e influenza	245	2.3%
5	061 Diabetes mellitus	231	2.1%
6	097 Enfermedades del corazón	211	1.9%
7	184 Personas en contacto con los servicios de salud para procedimientos específicos y atención de la salud	191	1.8%
8	126 Colelitiasis y colecistitis	184	1.7%
9	117 Gastritis y duodenitis	153	1.4%
10	001 Enfermedades infecciosas intestinales	148	1.4%
	Otros diagnósticos	3,292	30.3%
	Total	10,865	100%



FICHA TÉCNICA 2022
HOSPITAL GENERAL DE CUAUTLA “DR. MAURO BELAUZARÁN TAPIA”
 CLUES: MSSSA000355
 JURISDICCIÓN SANITARIA No. 3

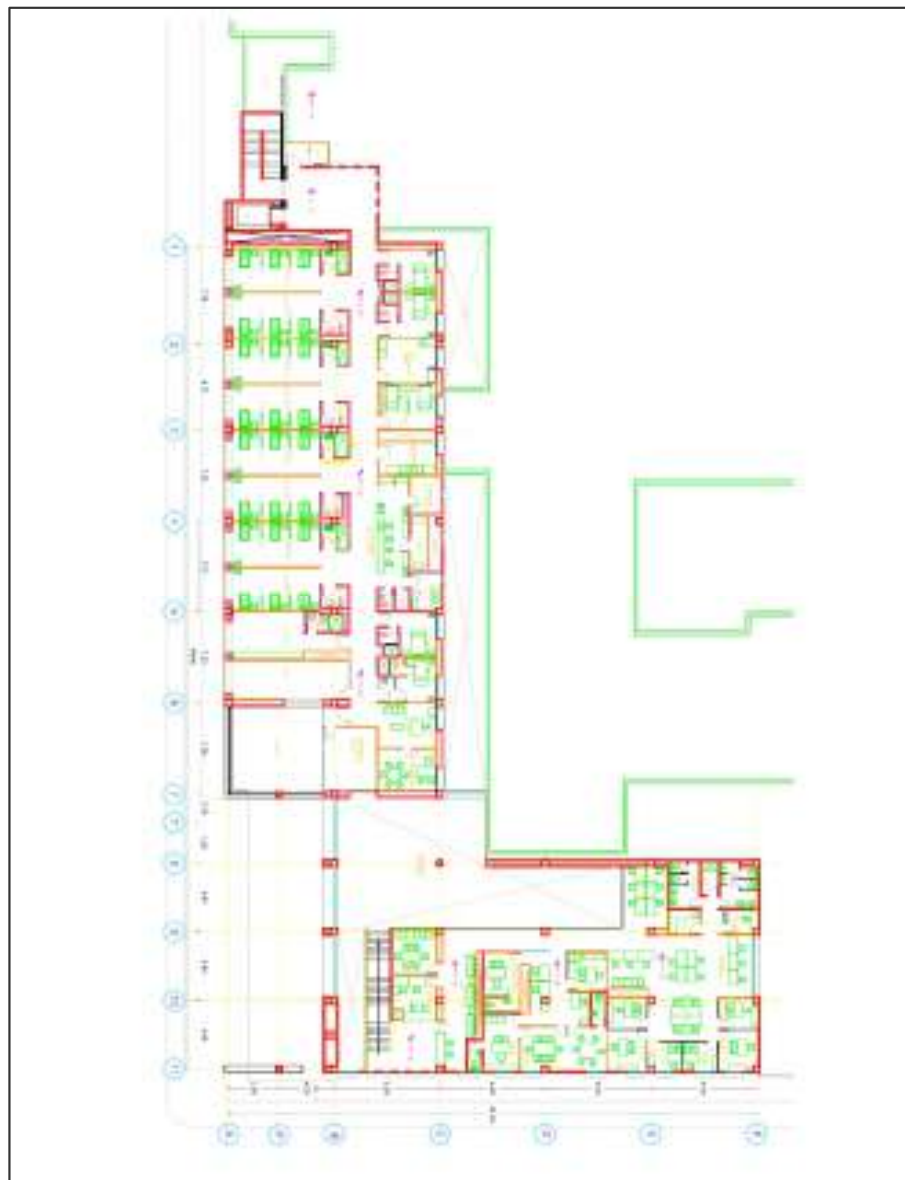
**Principales Causas de Morbilidad
 SUIVE 2021**

Principales causas de Morbilidad en 2021				
Unidad Médica			HOSPITAL GENERAL DE CUAUTLA DR. MAURO BELAUZARAN TAPIA	
CLUES			MSSSA000355	
No.	Diagnóstico / CIE 10	Casos	Porcentaje	Tasa
1	Intoxicación por picadura de alacrán(T63.2, X22)	1,531	26.1%	31.95
2	Infección de vías urinarias(N30, N34, N39.0)	934	15.9%	19.49
3	Accidentes de transporte en vehículos con motor(V20-V29, V40-V79)	646	11.0%	13.48
4	Infecciones intestinales por otros organismos y las mal definidas(A04, A08-A09 EXCEPTO A08.0)	458	7.8%	9.56
5	Intoxicación aguda por alcohol(F10.0)	399	6.8%	8.33
6	COVID-19(U07.1)	382	6.5%	7.97
7	Infecciones respiratorias agudas(J00-J06, J20, J21 EXCEPTO J02.0 Y J03.0)	365	6.2%	7.62
8	Herida por arma de fuego y punzocortantes(W32-W34)	254	4.3%	5.30
9	Úlceras, gastritis y duodenitis(K25-K29)	237	4.0%	4.95
10	Intoxicación por ponzoña de animales(T63, X21, X27, EXCEPTO T63.2)	111	1.9%	2.32
	Otros diagnósticos	548	9.3%	11.44
	Total	5,865	100.0%	122.41
Población SSM		479,118		



SERVICIO
DE SALUD

FICHA TÉCNICA 2022
HOSPITAL GENERAL DE CUAUTLA “DR. MAURO BELAUZARÁN TAPIA”
CLUES: MSSSA000355
JURISDICCIÓN SANITARIA No. 3





SERVICIO
DE SALUD

FICHA TÉCNICA 2022

HOSPITAL GENERAL DE CUAUTLA "DR. MAURO BELAUZARÁN TAPIA"

CLUES: MSSSA000355
JURISDICCIÓN SANITARIA No. 3

