



FICHAS TÉCNICAS

HOSPITALES

HOSPITAL GENERAL DE CUERNAVACA “DR. JOSÉ G. PARRES”

CLUES: MSSSA000466



SERVICIOS
DE SALUD

FICHA TÉCNICA 2022
HOSPITAL GENERAL DE CUERNAVACA “DR. JOSÉ G. PARRES”
CLUES: MSSSA000466
JURISDICCIÓN SANITARIA No. 1



**Dirección: Avenida Domingo Diez , Colonia Lomas de La Selva, Calle Gómez Azcarrate
Municipio de Cuernavaca, C.P. 62270, Estado de Morelos.**



SERVICIO
DE SALUD

FICHA TÉCNICA 2022
HOSPITAL GENERAL DE CUERNAVACA “DR. JOSÉ G. PARRES”
CLUES: MSSSA000466
JURISDICCIÓN SANITARIA No. 1

CLUES	MSSSA000466
Nombre de la Unidad:	HG DE CUERNAVACA DR. JOSE G. PARRES
Tipología:	M HOSPITAL GENERAL
Jurisdicción:	01 CUERNAVACA
Municipio:	007 CUERNAVACA
Localidad:	0001 CUERNAVACA
Dirección:	AVENIDA DOMINGO DIEZ , COLONIA LOMAS DE LA SELVA, CALLE GOMEZ AZCARRATE
C.P.	62270





SERVICIOS
DE SALUD

FICHA TÉCNICA 2022

HOSPITAL GENERAL DE CUERNAVACA “DR. JOSÉ G. PARRES”

CLUES: MSSSA000466

JURISDICCIÓN SANITARIA No. 1

MAPA



FICHA TÉCNICA 2022

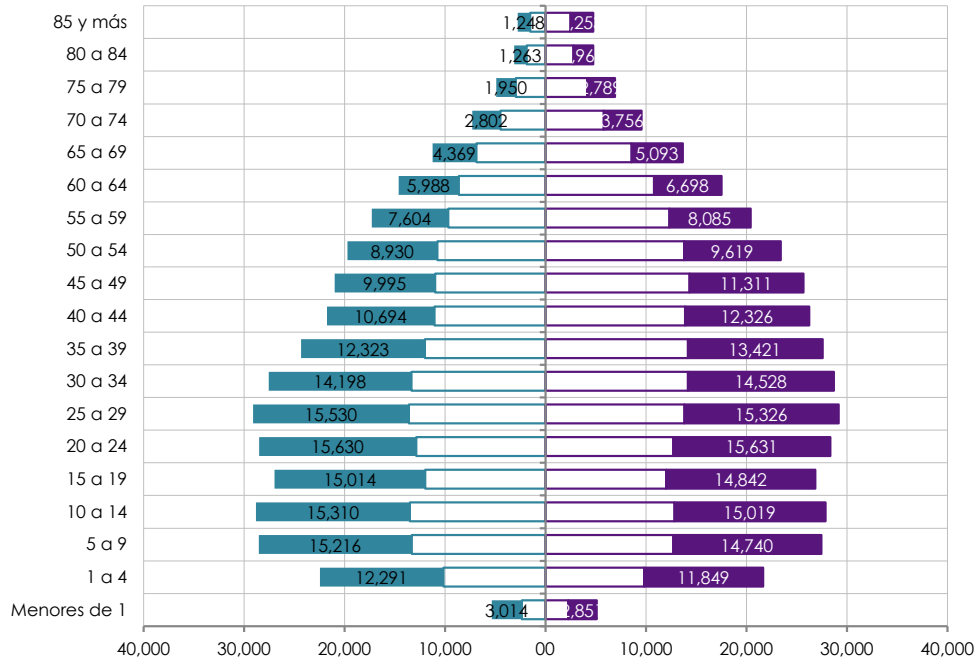
HOSPITAL GENERAL DE CUERNAVACA "DR. JOSÉ G. PARRES"

CLUES: MSSSA000466
JURISDICCIÓN SANITARIA No. 1

Población por Municipios de Área de Influencia del HG de Cuernavaca Municipios de Cuernavaca, Huitzilac, Jiutepec y Tepoztlán 2022

**Población por condición de derechohabiencia y sexo
HOSPITAL GENERAL DE CUERNAVACA
Municipios: Cuernavaca, Huitzilac, Jiutepec y Tepoztlán**

■ Hombres con derechohabiencia ■ Hombres sin derechohabiencia
■ Mujeres con derechohabiencia ■ Mujeres sin derechohabiencia



Edad Quinquenal	POBLACIÓN HOSPITAL GENERAL DE CUERNAVACA "DR. JOSÉ G. PARRES" MUNICIPIOS: CUERNAVACA, HUITZILAC, JIUTEPEC Y TEPOZTLÁN						Total población 2022
	Hombres			Mujeres			
	Hombres con derechohabiencia	Hombres sin derechohabiencia	Total Hombres	Mujeres con derechohabiencia	Mujeres sin derechohabiencia	Total Mujeres	
Menores de 1	2,346	3,014	5,360	2,250	2,851	5,101	10,461
1 a 4	10,166	12,291	22,457	9,800	11,849	21,649	44,106
5 a 9	13,321	15,216	28,537	12,711	14,740	27,451	55,988
10 a 14	13,495	15,310	28,805	12,822	15,019	27,841	56,646
15 a 19	11,967	15,014	26,981	12,007	14,842	26,849	53,830
20 a 24	12,862	15,630	28,492	12,716	15,631	28,347	56,839
25 a 29	13,586	15,530	29,116	13,825	15,326	29,151	58,267
30 a 34	13,340	14,198	27,538	14,157	14,528	28,685	56,223
35 a 39	12,007	12,323	24,330	14,154	13,421	27,575	51,905
40 a 44	11,043	10,694	21,737	13,892	12,326	26,218	47,955
45 a 49	10,982	9,995	20,977	14,340	11,311	25,651	46,628
50 a 54	10,768	8,930	19,698	13,796	9,619	23,415	43,113
55 a 59	9,697	7,604	17,301	12,329	8,085	20,414	37,715
60 a 64	8,643	5,988	14,631	10,798	6,698	17,496	32,127
65 a 69	6,875	4,369	11,244	8,578	5,093	13,671	24,915
70 a 74	4,494	2,802	7,296	5,802	3,756	9,558	16,854
75 a 79	2,959	1,950	4,909	4,121	2,789	6,910	11,819
80 a 84	1,870	1,263	3,133	2,763	1,964	4,727	7,860
85 y más	1,537	1,248	2,785	2,477	2,253	4,730	7,515
Total general	171,958	173,369	345,327	193,338	182,101	375,439	720,766

Fuente: Proyecciones de Población por condición de Derechohabiencia. Estimaciones de la DGIS con base en las proyecciones generadas por el CONAPO (2018), además de la información de los Censos de Población y Vivienda hasta 2010, La Encuesta InterCensal, El Padrón General de Salud y las ENSANUT. Disponible en: <http://pwwidgis03.salud.gob.mx/cubos/poblacion/poblacion.htm>

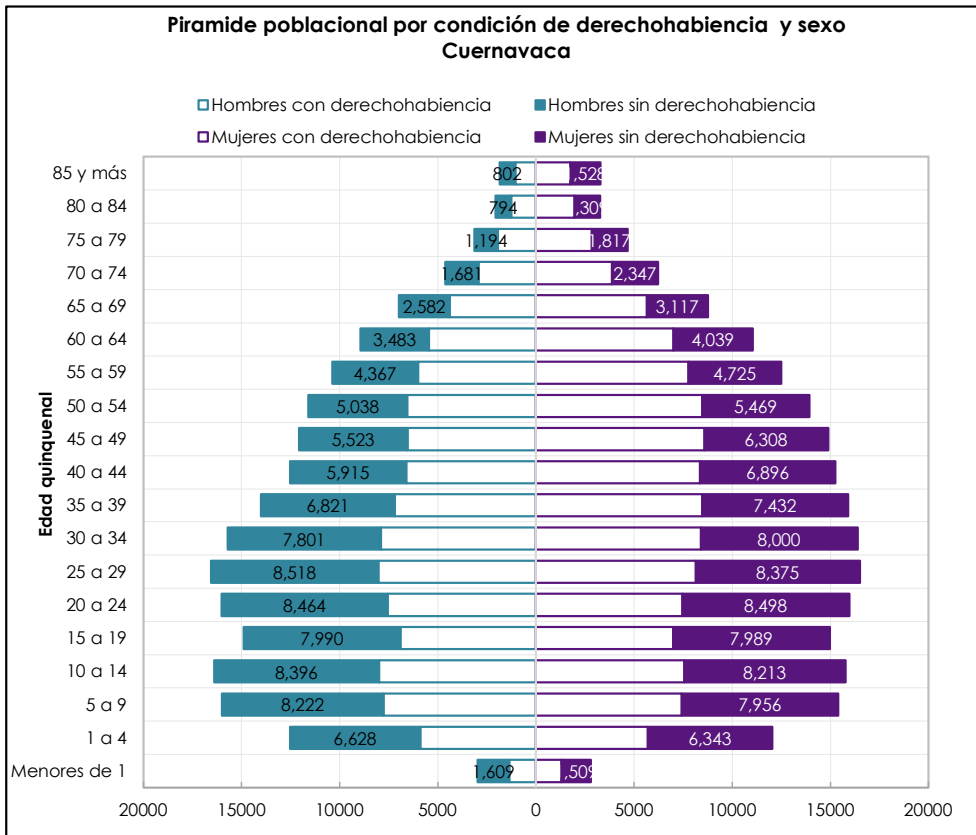


FICHA TÉCNICA 2022

HOSPITAL GENERAL DE CUERNAVACA “DR. JOSÉ G. PARRES”

CLUES: MSSSA000466
JURISDICCIÓN SANITARIA No. 1

Población por Municipios de Área de Influencia del HG de Cuernavaca Municipio de Cuernavaca 2022



Edad Quinquenal	POBLACIÓN MUNICIPIO DE CUERNAVACA, MORELOS 2022.						Total población 2022
	Hombres			Mujeres			
	Hombres con derechohabencia	Hombres sin derechohabencia	Total Hombres	Mujeres con derechohabencia	Mujeres sin derechohabencia	Total Mujeres	
Menores de 1	1,358	1,609	2,967	1,291	1,509	2,800	5,767
1 a 4	5,894	6,628	12,522	5,696	6,343	12,039	24,561
5 a 9	7,767	8,222	15,989	7,432	7,956	15,388	31,377
10 a 14	7,992	8,396	16,388	7,549	8,213	15,762	32,150
15 a 19	6,896	7,990	14,886	6,989	7,989	14,978	29,864
20 a 24	7,546	8,464	16,010	7,462	8,498	15,960	31,970
25 a 29	8,032	8,518	16,550	8,136	8,375	16,511	33,061
30 a 34	7,901	7,801	15,702	8,397	8,000	16,397	32,099
35 a 39	7,190	6,821	14,011	8,471	7,432	15,903	29,914
40 a 44	6,606	5,915	12,521	8,356	6,896	15,252	27,773
45 a 49	6,549	5,523	12,072	8,579	6,308	14,887	26,959
50 a 54	6,557	5,038	11,595	8,463	5,469	13,932	25,527
55 a 59	6,010	4,367	10,377	7,764	4,725	12,489	22,866
60 a 64	5,451	3,483	8,934	7,004	4,039	11,043	19,977
65 a 69	4,396	2,582	6,978	5,648	3,117	8,765	15,743
70 a 74	2,930	1,681	4,611	3,878	2,347	6,225	10,836
75 a 79	1,948	1,194	3,142	2,853	1,817	4,670	7,812
80 a 84	1,265	794	2,059	1,960	1,309	3,269	5,328
85 y más	1,051	802	1,853	1,758	1,528	3,286	5,139
Total	103,339	95,828	199,167	117,686	101,870	219,556	418,723

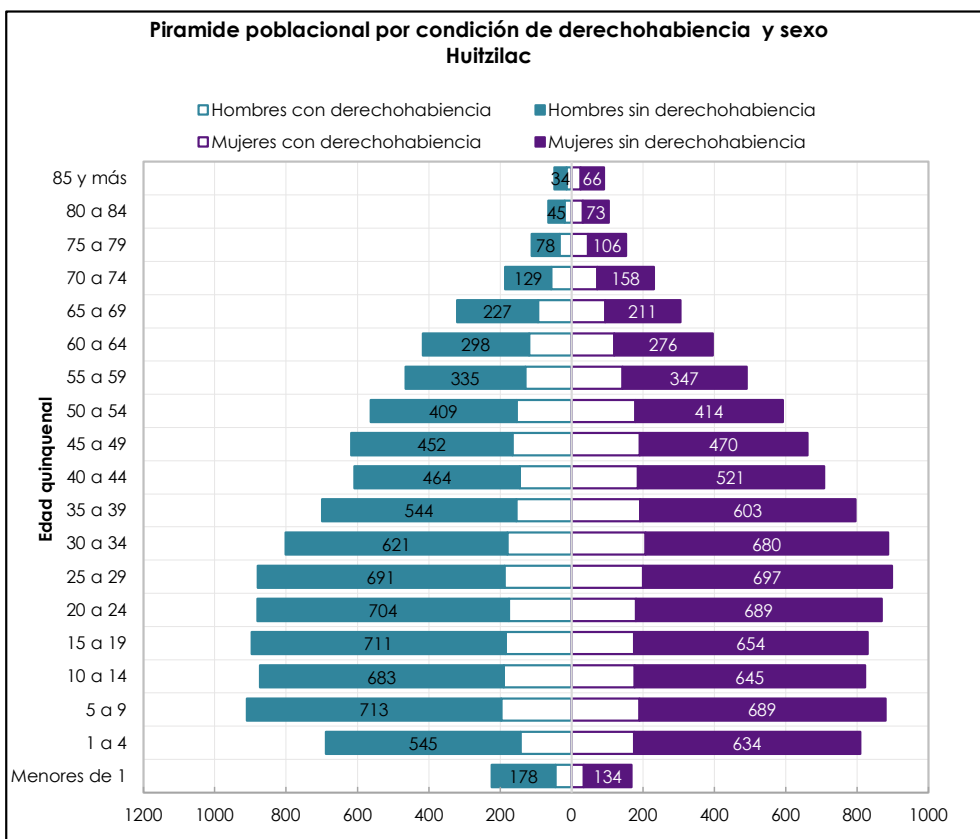


FICHA TÉCNICA 2022

HOSPITAL GENERAL DE CUERNAVACA “DR. JOSÉ G. PARRES”

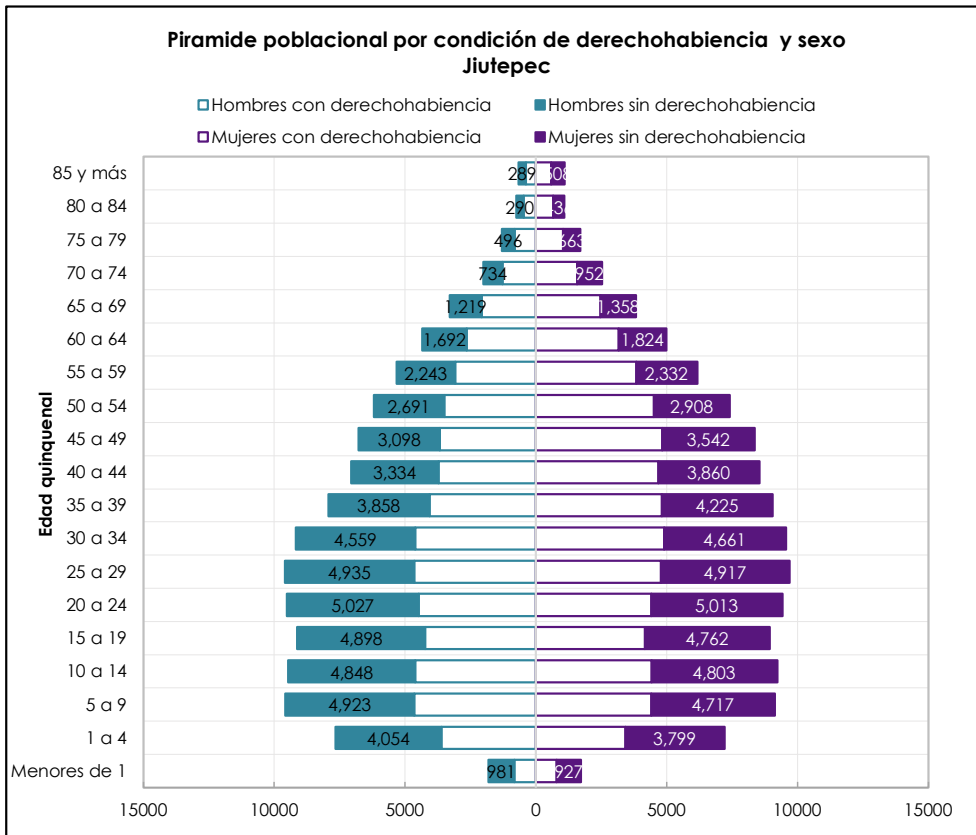
CLUES: MSSSA000466
JURISDICCIÓN SANITARIA No. 1

Población por Municipios de Área de Influencia del HG de Cuernavaca Municipio de Huitzilac 2022



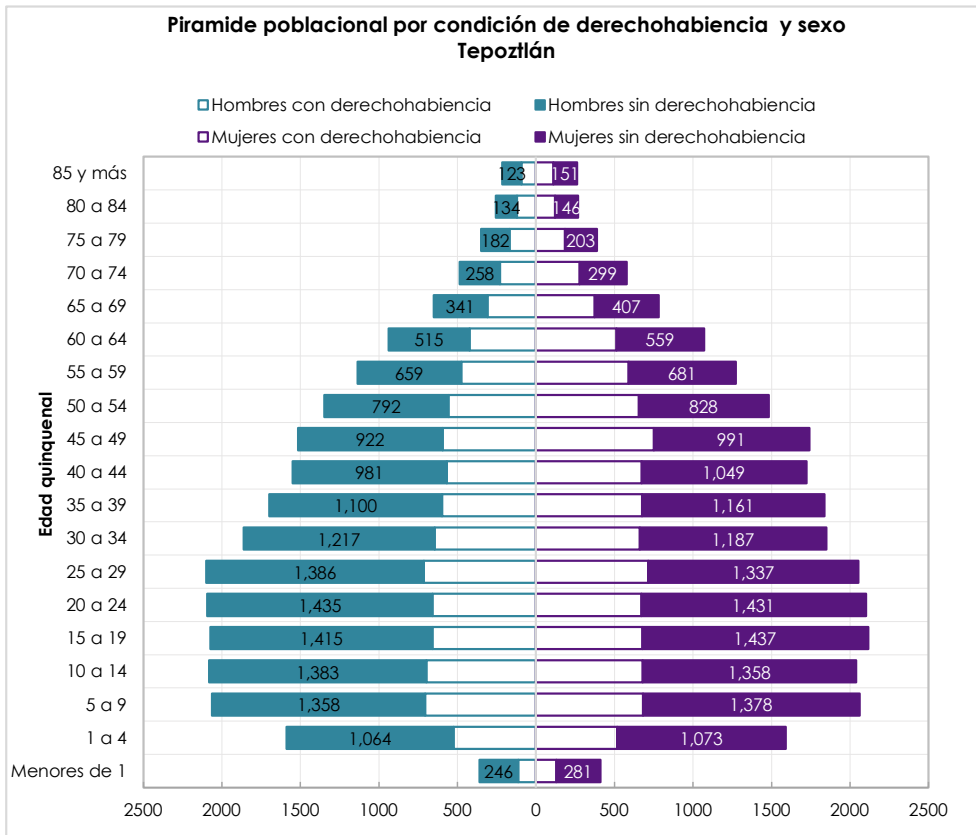
Edad Quinquenal	POBLACIÓN MUNICIPIO DE HUITZILAC, MORELOS 2022.						Total población 2022
	Hombres			Mujeres			
	Hombres con derechohabiencia	Hombres sin derechohabiencia	Total Hombres	Mujeres con derechohabiencia	Mujeres sin derechohabiencia	Total Mujeres	
Menores de 1	46	178	224	34	134	168	392
1 a 4	143	545	688	175	634	809	1,497
5 a 9	197	713	910	190	689	879	1,789
10 a 14	190	683	873	177	645	822	1,695
15 a 19	185	711	896	175	654	829	1,725
20 a 24	176	704	880	180	689	869	1,749
25 a 29	188	691	879	200	697	897	1,776
30 a 34	180	621	801	207	680	887	1,688
35 a 39	155	544	699	192	603	795	1,494
40 a 44	145	464	609	186	521	707	1,316
45 a 49	166	452	618	191	470	661	1,279
50 a 54	154	409	563	178	414	592	1,155
55 a 59	130	335	465	143	347	490	955
60 a 64	119	298	417	119	276	395	812
65 a 69	94	227	321	94	211	305	626
70 a 74	57	129	186	72	158	230	416
75 a 79	34	78	112	46	106	152	264
80 a 84	20	45	65	31	73	104	169
85 y más	14	34	48	25	66	91	139
Total	2,393	7,861	10,254	2,615	8,067	10,682	20,936

Población por Municipios de Área de Influencia del HG de Cuernavaca
Municipio de Jiutepec
2022



Edad Quinquenal	POBLACIÓN MUNICIPIO DE JIUTEPEC, MORELOS 2022.						Total población 2022
	Hombres			Mujeres			
	Hombres con derechohabencia	Hombres sin derechohabencia	Total Hombres	Mujeres con derechohabencia	Mujeres sin derechohabencia	Total Mujeres	
Menores de 1	829	981	1,810	795	927	1,722	3,532
1 a 4	3,605	4,054	7,659	3,412	3,799	7,211	14,870
5 a 9	4,652	4,923	9,575	4,407	4,717	9,124	18,699
10 a 14	4,615	4,848	9,463	4,416	4,803	9,219	18,682
15 a 19	4,228	4,898	9,126	4,165	4,762	8,927	18,053
20 a 24	4,482	5,027	9,509	4,403	5,013	9,416	18,925
25 a 29	4,653	4,935	9,588	4,774	4,917	9,691	19,279
30 a 34	4,615	4,559	9,174	4,891	4,661	9,552	18,726
35 a 39	4,065	3,858	7,923	4,816	4,225	9,041	16,964
40 a 44	3,724	3,334	7,058	4,677	3,860	8,537	15,595
45 a 49	3,674	3,098	6,772	4,819	3,542	8,361	15,133
50 a 54	3,501	2,691	6,192	4,500	2,908	7,408	13,600
55 a 59	3,081	2,243	5,324	3,831	2,332	6,163	11,487
60 a 64	2,650	1,692	4,342	3,163	1,824	4,987	9,329
65 a 69	2,076	1,219	3,295	2,462	1,358	3,820	7,115
70 a 74	1,279	734	2,013	1,574	952	2,526	4,539
75 a 79	810	496	1,306	1,037	663	1,700	3,006
80 a 84	464	290	754	650	436	1,086	1,840
85 y más	380	289	669	583	508	1,091	1,760
Total	57,383	54,169	111,552	63,375	56,207	119,582	231,134

Población por Municipios de Área de Influencia del HG de Cuernavaca
Municipio de Tepoztlán
2022



Edad Quinquenal	POBLACIÓN MUNICIPIO DE TEPOZTLÁN, MORELOS 2022.						Total población 2022
	Hombres			Mujeres			
	Hombres con derechohabiencia	Hombres sin derechohabiencia	Total Hombres	Mujeres con derechohabiencia	Mujeres sin derechohabiencia	Total Mujeres	
Menores de 1	113	246	359	130	281	411	770
1 a 4	524	1,064	1,588	517	1,073	1,590	3,178
5 a 9	705	1,358	2,063	682	1,378	2,060	4,123
10 a 14	698	1,383	2,081	680	1,358	2,038	4,119
15 a 19	658	1,415	2,073	678	1,437	2,115	4,188
20 a 24	658	1,435	2,093	671	1,431	2,102	4,195
25 a 29	713	1,386	2,099	715	1,337	2,052	4,151
30 a 34	644	1,217	1,861	662	1,187	1,849	3,710
35 a 39	597	1,100	1,697	675	1,161	1,836	3,533
40 a 44	568	981	1,549	673	1,049	1,722	3,271
45 a 49	593	922	1,515	751	991	1,742	3,257
50 a 54	556	792	1,348	655	828	1,483	2,831
55 a 59	476	659	1,135	591	681	1,272	2,407
60 a 64	423	515	938	512	559	1,071	2,009
65 a 69	309	341	650	374	407	781	1,431
70 a 74	228	258	486	278	299	577	1,063
75 a 79	167	182	349	185	203	388	737
80 a 84	121	134	255	122	146	268	523
85 y más	92	123	215	111	151	262	477
Total	8,843	15,511	24,354	9,662	15,957	25,619	49,973

FICHA TÉCNICA 2022
HOSPITAL GENERAL DE CUERNAVACA “DR. JOSÉ G. PARRES”
 CLUES: MSSSA000466
 JURISDICCIÓN SANITARIA No. 1

Indicador de Disponibilidad 2021

Año	Personal médico			Personal de Enfermería		Camas		% de Ocupación	Quirófanos	Días paciente	Promedio diario de Cirugías por Quirófano
	En contacto	En adiestramiento	Otras actividades	En contacto	Otras actividades	Camas censables	Camas no censables				
2018	222	42	20	482	32	144	80	63%	6	32,987	2.8
2019	248	43	16	478	32	144	80	63%	6	33,000	2.2
2020	218	44	16	476	32	144	37	28%	6	14,871	0.7
2021	181	53	16	444	32	144	80	27%	6	14,156	0.4

FICHA TÉCNICA 2022
HOSPITAL GENERAL DE CUERNAVACA “DR. JOSÉ G. PARRES”
 CLUES: MSSSA000466
 JURISDICCIÓN SANITARIA No. 1

Indicador de Eficiencia 2021

Año	Eficiencia							Calidad
	Egresos	Urgencias	Partos	Consultas	Consultas de Especialidad	Estudios de Laboratorio	Estudios de Rx	Porcentaje de Cesareas
2018	10,109	14,890	3,394	23,987	20,367	785,186	26,086	38%
2019	8,515	14,179	2,874	20,163	16,304	854,293	40,215	34%
2020	3,578	2,955	869	3,764	3,154	367,742	14,151	36%
2021	2,820	3,724	184	5,077	4,419	360,537	7,736	60%



FICHA TÉCNICA 2022
HOSPITAL GENERAL DE CUERNAVACA “DR. JOSÉ G. PARRES”
 CLUES: MSSSA000466
 JURISDICCIÓN SANITARIA No. 1

**Principales Causas de Egresos Hospitalarios
2021**

HOSPITAL GENERAL DE CUERNAVACA					
PRINCIPALES CAUSAS DE EGRESOS HOSPITALARIOS					
NO.	DIAGNÓSTICO	CASOS	PORCENTAJE	TASA	
1	189 COVID-19	638	22.7%	18.1	
2	139 Insuficiencia renal	449	16.0%	12.7	
3	166 Traumatismos, envenenamientos y algunas otras consecuencias de causas externas	216	7.7%	6.1	
4	105 Neumonía e influenza	204	7.3%	5.8	
5	160 Causas obstétricas directas, excepto aborto y parto único espontáneo (solo morbilidad)	193	6.9%	5.5	
6	049 Tumores malignos	133	4.7%	3.8	
7	163 Ciertas afecciones originadas en el período perinatal	70	2.5%	2.0	
8	126 Colelitiasis y colecistitis	59	2.1%	1.7	
9	161 Parto único espontáneo	59	2.1%	1.7	
10	119 Apendicitis	53	1.9%	1.5	
	Otros diagnósticos	735	26.2	155.1	
	Total	2,809	100.0	79.7	
POBLACIÓN SERVICIOS DE SALUD DE MORELOS 2021				352,320	



FICHA TÉCNICA 2022
HOSPITAL GENERAL DE CUERNAVACA “DR. JOSÉ G. PARRES”
 CLUES: MSSSA000466
 JURISDICCIÓN SANITARIA No. 1

**Principales Causas de Mortalidad Hospitalaria
2021**

HOSPITAL GENERAL DE CUERNAVACA				
PRINCIPALES CAUSAS DE EGRESOS HOSPITALARIOS POR DEFUNCIÓN				
NO.	DIAGNÓSTICO	CASOS	PORCENTAJE	TASA
1	189 COVID-19	264	45.3%	74.9
2	105 Neumonía e influenza	70	12.0%	19.9
3	098 Enfermedades cerebrovasculares	5	0.9%	1.4
4	163 Ciertas afecciones originadas en el período perinatal	4	0.7%	1.1
5	061 Diabetes mellitus	3	0.5%	0.9
6	125 Enfermedades del hígado	3	0.5%	0.9
7	139 Insuficiencia renal	3	0.5%	0.9
8	049 Tumores malignos	2	0.3%	0.6
9	097 Enfermedades del corazón	2	0.3%	0.6
10	030 Poliomiелitis aguda	1	0.2%	0.3
	Otros diagnósticos	226	38.8	64.1
	Total	583	100.0	165.5
POBLACIÓN SERVICIOS DE SALUD DE MORELOS 2021			352,320	



FICHA TÉCNICA 2022
HOSPITAL GENERAL DE CUERNAVACA “DR. JOSÉ G. PARRES”
CLUES: MSSSA000466
JURISDICCIÓN SANITARIA No. 1

**Principales Causas de Urgencias Médicas
2021**

HG DE CUERNAVACA DR. JOSE G. PARRES			
MSSSA000466			
Principales Causas de Urgencias			
No.	Diagnósticos	Urgencias	Porcentaje
1	189 COVID-19	729	19.6%
2	166 Traumatismos, envenenamientos y algunas otras consecuencias de causas externas	578	15.5%
3	160 Causas obstétricas directas, excepto aborto y parto único espontáneo (solo morbilidad)	281	7.5%
4	104 Infecciones respiratorias agudas, excepto neumonía e influenza	126	3.4%
5	097 Enfermedades del corazón	91	2.4%
6	061 Diabetes mellitus	88	2.4%
7	126 Colelitiasis y colecistitis	75	2.0%
8	105 Neumonía e influenza	68	1.8%
9	001 Enfermedades infecciosas intestinales	62	1.7%
10	159 Aborto (solo morbilidad)	38	1.0%
	Otros diagnósticos	1,588	42.6%
	Total	3,724	100%



FICHA TÉCNICA 2022
HOSPITAL GENERAL DE CUERNAVACA “DR. JOSÉ G. PARRES”
 CLUES: MSSSA000466
 JURISDICCIÓN SANITARIA No. 1

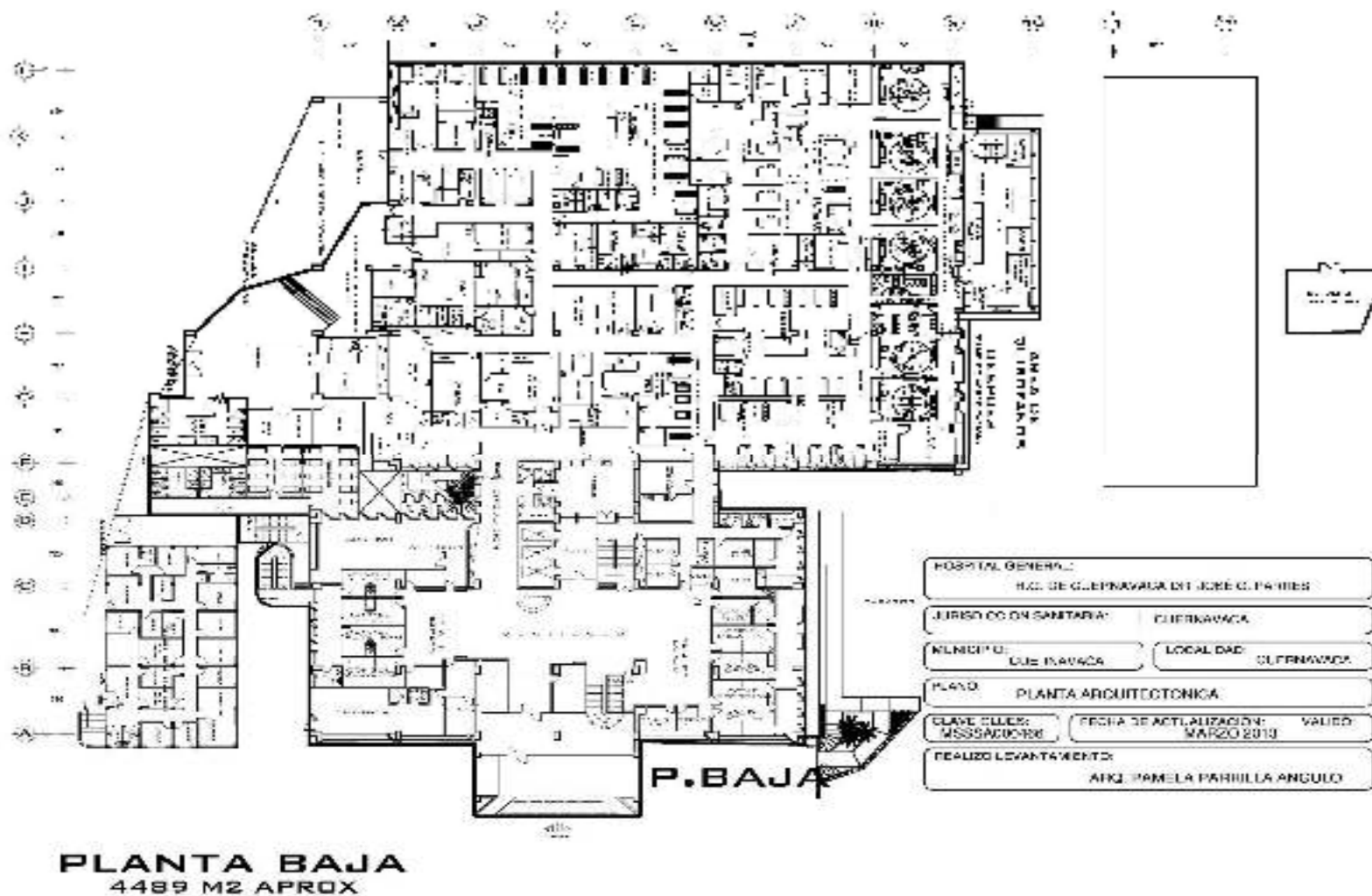
**Principales Causas de Morbilidad
 SUIVE 2021**

Principales causas de Morbilidad en 2021				
Unidad Médica			HG DE CUERNAVACA DR. JOSE G. PARRES	
CLUES			MSSSA000466	
No.	Diagnóstico / CIE 10	Casos	Porcentaje	Tasa
1	COVID-19(U07.1)	1,656	88.9%	22.98
2	Infecciones respiratorias agudas(J00-J06, J20, J21 EXCEPTO J02.0 Y J03.0)	76	4.1%	1.05
3	Infecciones intestinales por otros organismos y las mal definidas(A04, A08-A09 EXCEPTO A08.0)	53	2.8%	0.74
4	Infección asociada a la atención de la salud(S/C)	31	1.7%	0.43
5	Eventos supuestamente asociados a la vacunación (ESAVI)(Y58, Y59)	18	1.0%	0.25
6	Dengue con signos de alarma(S/C)	10	0.5%	0.14
7	Infección por el Virus de la Inmunodeficiencia Humana(B20-B24, Z21)	4	0.2%	0.06
8	Dengue grave(A91)	3	0.2%	0.04
9	Tuberculosis respiratoria(A15-A16)	2	0.1%	0.03
10	Mordeduras por perro(W54)	2	0.1%	0.03
	Otros diagnósticos	7	0.4%	0.10
	Total	1,862	100.0%	25.83
Población SSM		720,766		



SERVICIOS DE SALUD

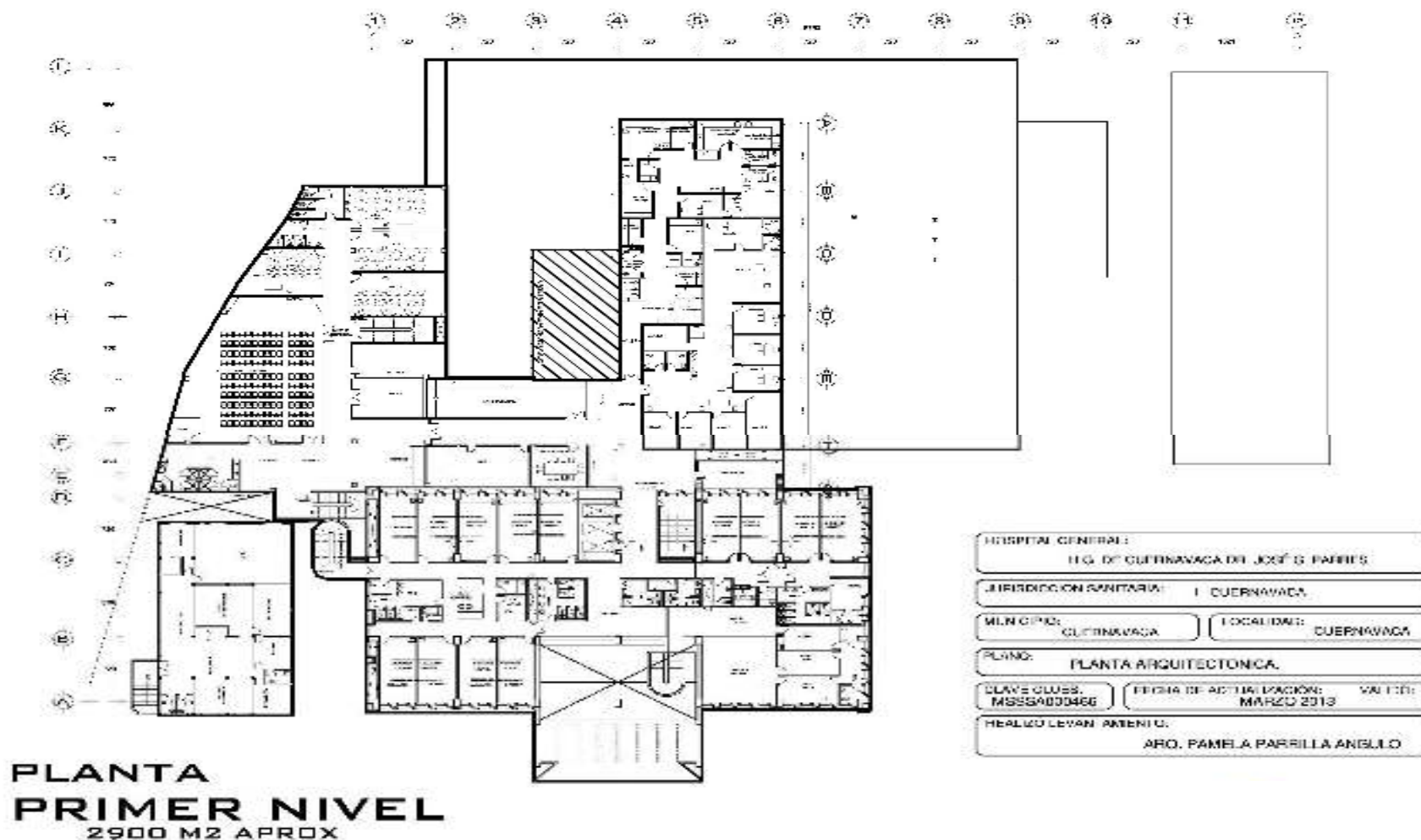
FICHA TÉCNICA 2022
HOSPITAL GENERAL DE CUERNAVACA “DR. JOSÉ G. PARRES”
 CLUES: MSSSA000466
 JURISDICCIÓN SANITARIA No. 1





SERVICIOS
DE SALUD

FICHA TÉCNICA 2022
HOSPITAL GENERAL DE CUERNAVACA “DR. JOSÉ G. PARRES”
CLUES: MSSSA000466
JURISDICCIÓN SANITARIA No. 1





SERVICIOS DE SALUD

FICHA TÉCNICA 2022
HOSPITAL GENERAL DE CUERNAVACA "DR. JOSÉ G. PARRÉS"
CLUES: MSSSA000466
JURISDICCIÓN SANITARIA No. 1



**PLANTA
TERCER NIVEL**
1184 M2 APROX

HOSPITAL GENERAL:	
H.G. DE CUERNAVACA DR. JOSÉ G. PARRÉS	
JURISDICCIÓN SANITARIA: CUERNAVACA	
MUNICIPIO:	LOCALIDAD:
CUERNAVACA	CUERNAVACA
PLANO:	
PLANTA ARQUITECTÓNICA	
CLAVE CLUES:	FECHA DE ACTUALIZACIÓN:
MSSSA000466	MARZO 2013
REALIZÓ LEVANTAMIENTO:	
ARQ. PAMELA PARRILLA ANGILO	



SERVICIO DE SALUD

FICHA TÉCNICA 2022

HOSPITAL GENERAL DE CUERNAVACA "DR. JOSÉ G. PARRES"

CLUES: MSSSA000466
JURISDICCIÓN SANITARIA No. 1

