



FICHAS TÉCNICAS 2022

HOSPITALES

HOSPITAL GENERAL DE JOJUTLA “DR. ERNESTO MEANA SAN ROMÁN”

CLUES: MSSSA000961



SERVICIOS
DE SALUD

FICHA TÉCNICA 2022
HOSPITAL GENERAL DE JOJUTLA “DR. ERNESTO MEANA SAN ROMÁN”
CLUES: MSSSA000961
JURISDICCIÓN SANITARIA No. 2



**Dirección: Av. Universidad, Colonia Centro
Municipio de Jojutla, C.P. 62900, Estado de Morelos.**



SERVICIO
DE SALUD

FICHA TÉCNICA 2022
HOSPITAL GENERAL DE JOJUTLA “DR. ERNESTO MEANA SAN ROMÁN”
CLUES: MSSSA000961
JURISDICCIÓN SANITARIA No. 2

CLUES	MSSSA000961
Nombre de la Unidad:	HG DE JOJUTLA DR. ERNESTO MEANA SAN ROMÁN
Tipología:	M HOSPITAL GENERAL
Jurisdicción:	02 JOJUTLA
Municipio:	012 JOJUTLA
Localidad:	0001 JOJUTLA
Dirección:	AV. UNIVERSIDAD, COLONIA. CENTRO
C.P.	62900



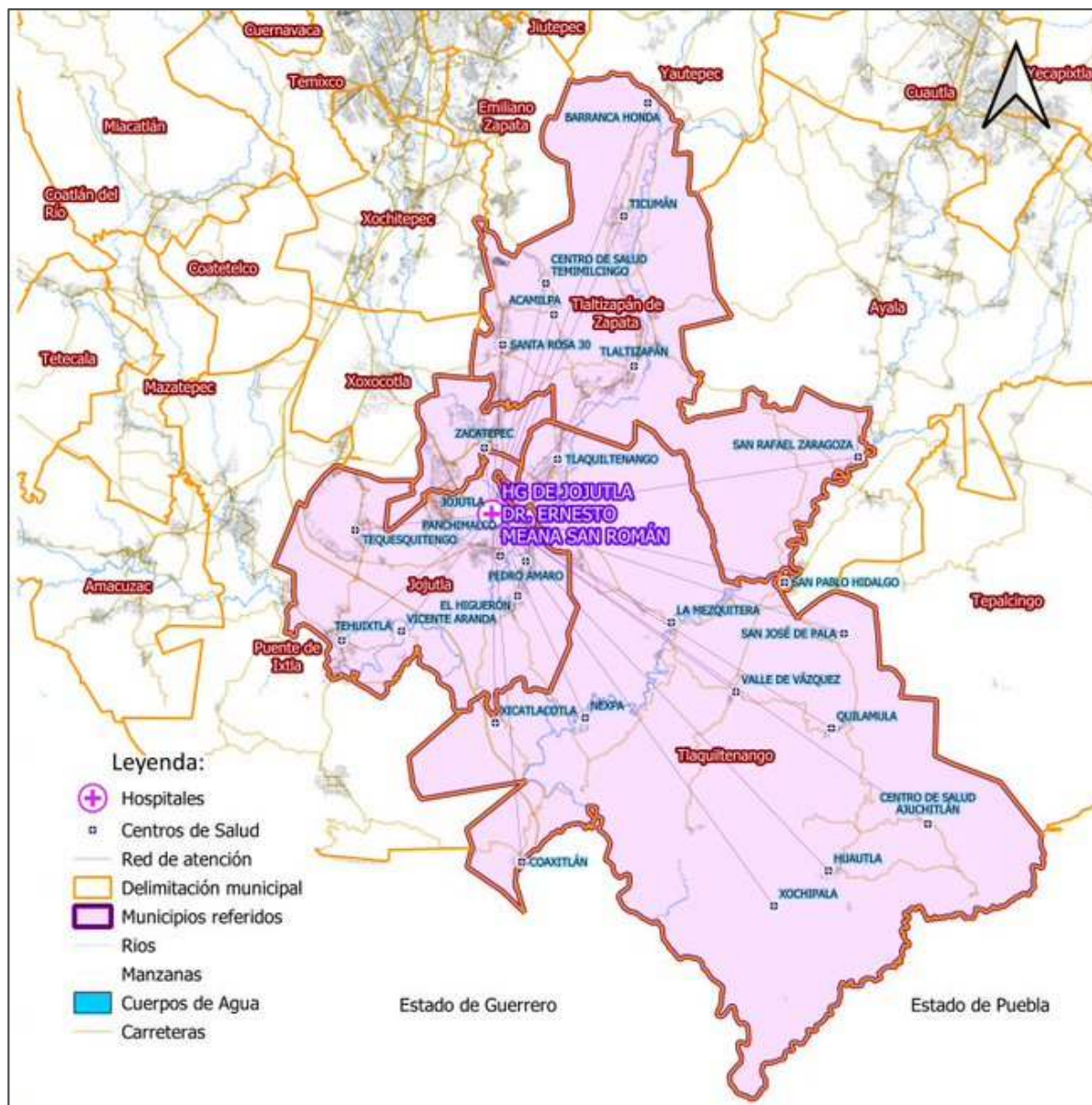


FICHA TÉCNICA 2022

HOSPITAL GENERAL DE JOJUTLA “DR. ERNESTO MEANA SAN ROMÁN”

CLUES: MSSSA000961

JURISDICCIÓN SANITARIA No. 2



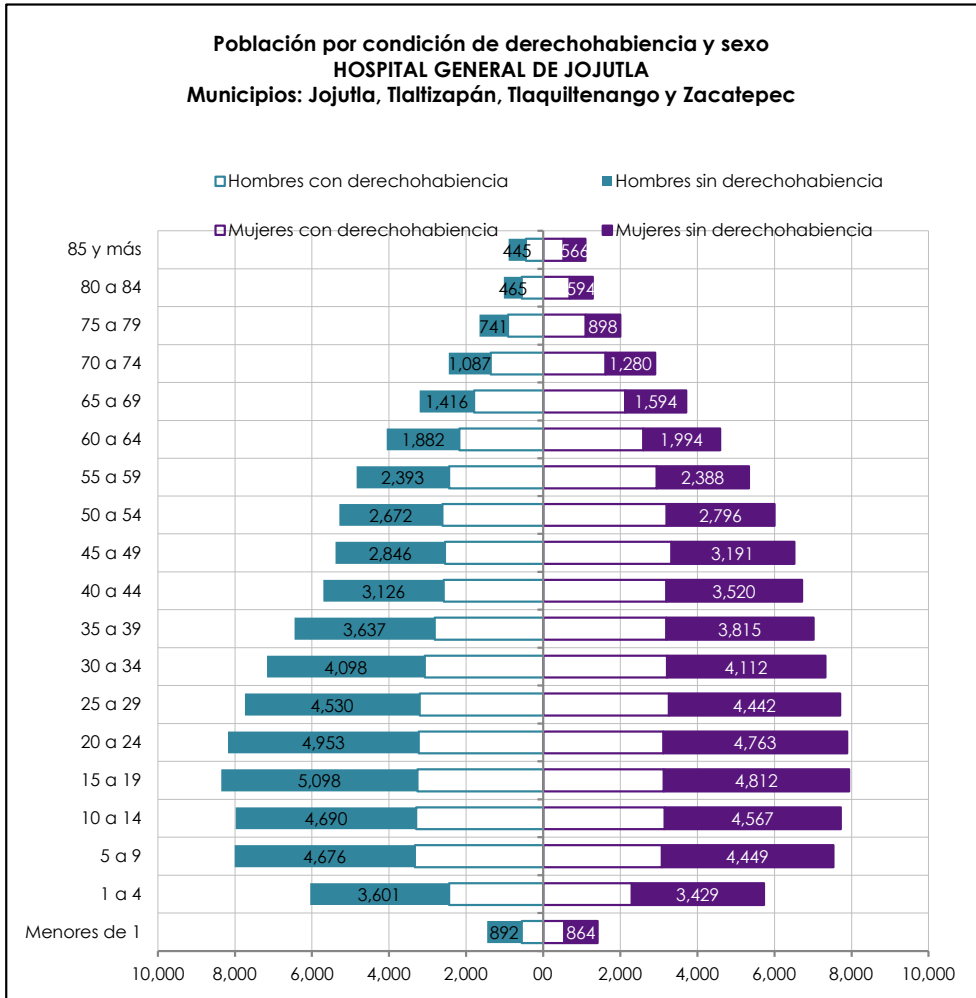


FICHA TÉCNICA 2022

HOSPITAL GENERAL DE JOJUTLA “DR. ERNESTO MEANA SAN ROMÁN”

CLUES: MSSSA000961
JURISDICCIÓN SANITARIA No. 2

Población por Municipios de Área de Influencia del HG de Cuautla Municipios de Jojutla, Tlaltizapan, Tlaquiltenango, Zacatepec 2022



Edad Quinquenal	POBLACIÓN HOSPITAL GENERAL DE JOJUTLA "DR. ERNESTO MEANA SAN ROMÁN" MUNICIPIOS: JOJUTLA, TLALTIZAPÁN, TLAQUILTENANGO Y ZACATEPEC						Total población 2022
	Hombres			Mujeres			
	Hombres con derechohabiencia	Hombres sin derechohabiencia	Total Hombres	Mujeres con derechohabiencia	Mujeres sin derechohabiencia	Total Mujeres	
Menores de 1	560	892	1,452	551	864	1,415	2,867
1 a 4	2,444	3,601	6,045	2,302	3,429	5,731	11,776
5 a 9	3,330	4,676	8,006	3,082	4,449	7,531	15,537
10 a 14	3,294	4,690	7,984	3,153	4,567	7,720	15,704
15 a 19	3,260	5,098	8,358	3,128	4,812	7,940	16,298
20 a 24	3,228	4,953	8,181	3,125	4,763	7,888	16,069
25 a 29	3,209	4,530	7,739	3,265	4,442	7,707	15,446
30 a 34	3,070	4,098	7,168	3,212	4,112	7,324	14,492
35 a 39	2,815	3,637	6,452	3,197	3,815	7,012	13,464
40 a 44	2,579	3,126	5,705	3,196	3,520	6,716	12,421
45 a 49	2,546	2,846	5,392	3,328	3,191	6,519	11,911
50 a 54	2,617	2,672	5,289	3,206	2,796	6,002	11,291
55 a 59	2,445	2,393	4,838	2,949	2,388	5,337	10,175
60 a 64	2,175	1,882	4,057	2,598	1,994	4,592	8,649
65 a 69	1,792	1,416	3,208	2,121	1,594	3,715	6,923
70 a 74	1,365	1,087	2,452	1,622	1,280	2,902	5,354
75 a 79	910	741	1,651	1,106	898	2,004	3,655
80 a 84	555	465	1,020	692	594	1,286	2,306
85 y más	450	445	895	533	566	1,099	1,994
Total general	42,644	53,248	95,892	46,366	54,074	100,440	196,332

Fuente: Proyecciones de Población por condición de Derechohabiencia. Estimaciones de la DGIS con base en las proyecciones generadas por el CONAPO (2018), además de la información de los Censos de Población y Vivienda hasta 2010, La Encuesta InterCensal, El Padrón General de Salud y las ENSANUT. Disponible en: <http://pwwidgis03.salud.gob.mx/cubos/poblacion/poblacion.htm>

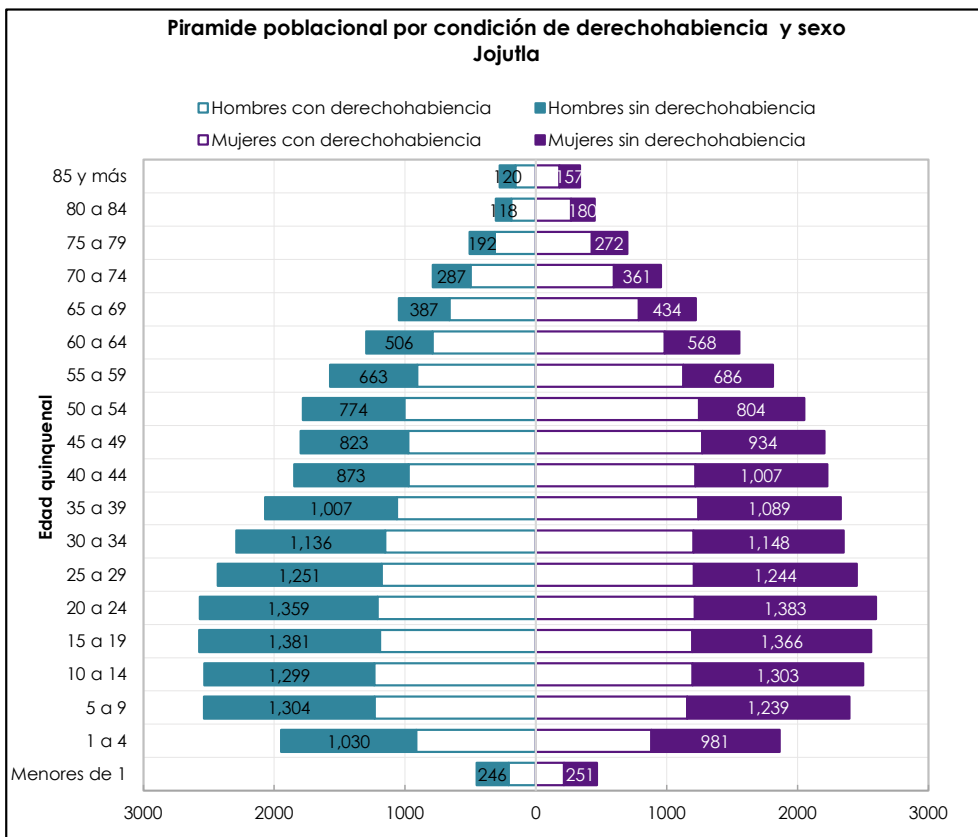


FICHA TÉCNICA 2022

HOSPITAL GENERAL DE JOJUTLA “DR. ERNESTO MEANA SAN ROMÁN”

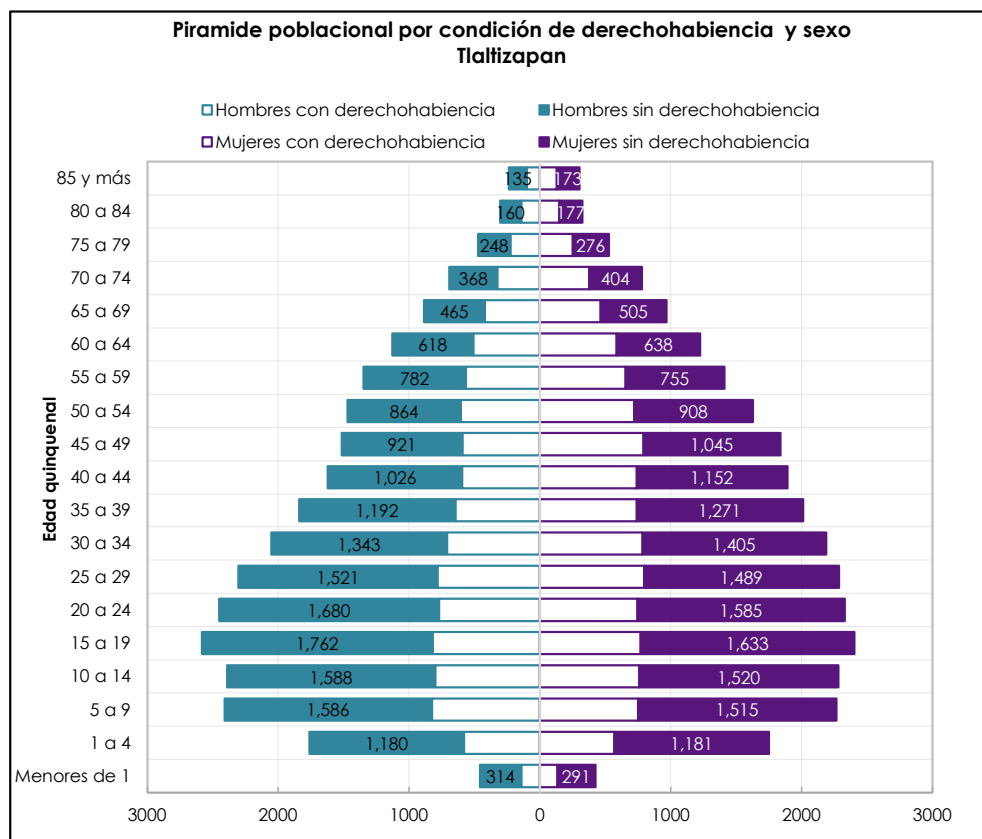
CLUES: MSSSA000961
JURISDICCIÓN SANITARIA No. 2

Población por Municipios de Área de Influencia del HG de Jojutla Municipio de Jojutla 2022



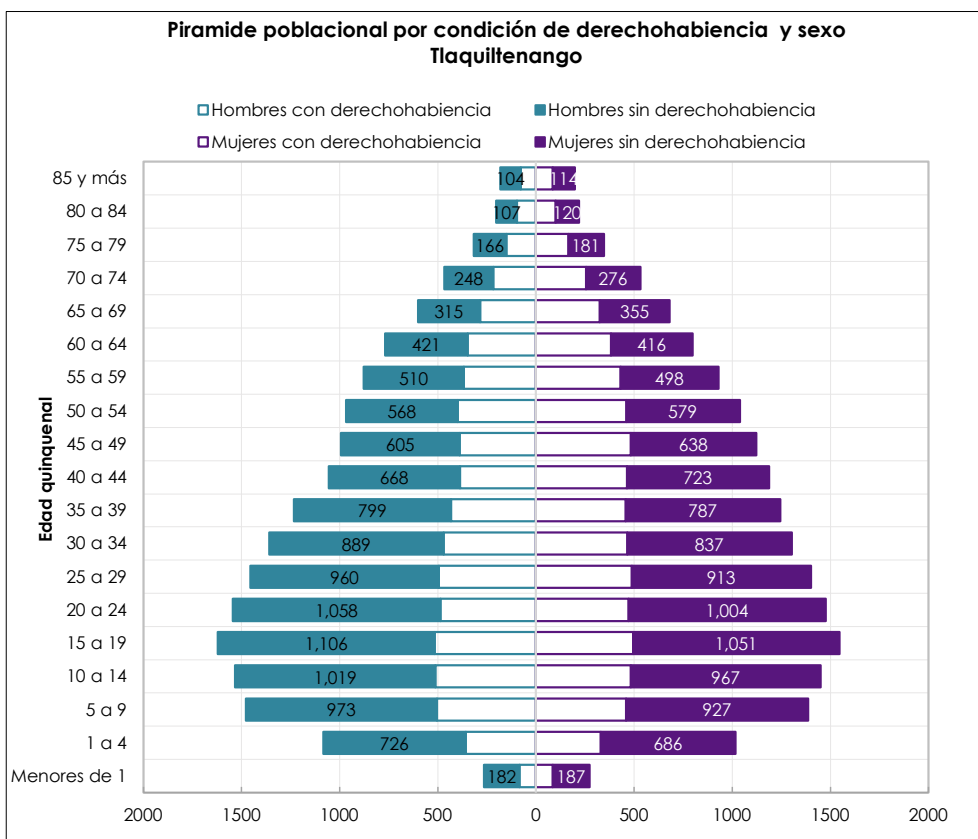
Edad Quinquenal	POBLACIÓN MUNICIPIO DE JOJUTLA, MORELOS 2022.						Total población 2022
	Hombres			Mujeres			
	Hombres con derechohabiencia	Hombres sin derechohabiencia	Total Hombres	Mujeres con derechohabiencia	Mujeres sin derechohabiencia	Total Mujeres	
Menores de 1	208	246	454	215	251	466	920
1 a 4	916	1,030	1,946	881	981	1,862	3,808
5 a 9	1,233	1,304	2,537	1,156	1,239	2,395	4,932
10 a 14	1,235	1,299	2,534	1,198	1,303	2,501	5,035
15 a 19	1,192	1,381	2,573	1,195	1,366	2,561	5,134
20 a 24	1,210	1,359	2,569	1,215	1,383	2,598	5,167
25 a 29	1,179	1,251	2,430	1,207	1,244	2,451	4,881
30 a 34	1,152	1,136	2,288	1,204	1,148	2,352	4,640
35 a 39	1,062	1,007	2,069	1,241	1,089	2,330	4,399
40 a 44	974	873	1,847	1,220	1,007	2,227	4,074
45 a 49	976	823	1,799	1,271	934	2,205	4,004
50 a 54	1,006	774	1,780	1,245	804	2,049	3,829
55 a 59	909	663	1,572	1,125	686	1,811	3,383
60 a 64	791	506	1,297	985	568	1,553	2,850
65 a 69	660	387	1,047	787	434	1,221	2,268
70 a 74	500	287	787	595	361	956	1,743
75 a 79	314	192	506	426	272	698	1,204
80 a 84	189	118	307	268	180	448	755
85 y más	158	120	278	180	157	337	615
Total	15,864	14,756	30,620	17,614	15,407	33,021	63,641

Población por Municipios de Área de Influencia del HG de Jojutla Municipio de Tlaltizapan 2022



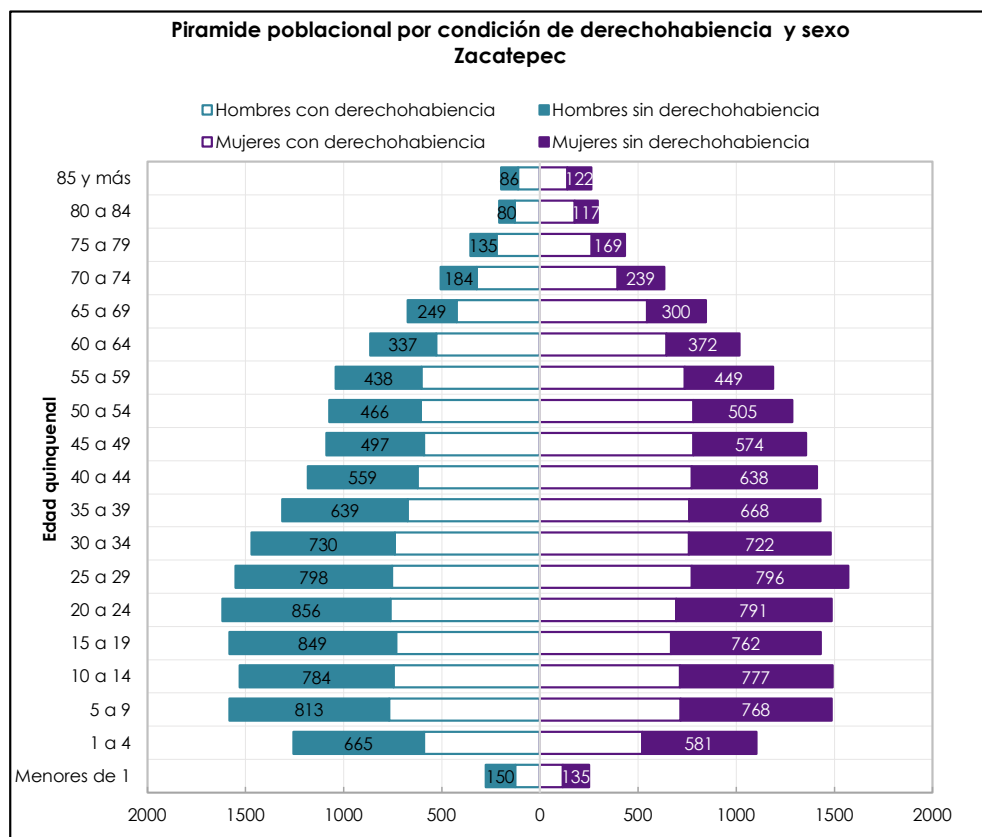
Edad Quinquenal	POBLACIÓN MUNICIPIO DE TLALTIZAPÁN, MORELOS 2022.						Total población 2022
	Hombres			Mujeres			
	Hombres con derechohabien- cia	Hombres sin derechohabien- cia	Total Hombres	Mujeres con derechohabien- cia	Mujeres sin derechohabien- cia	Total Mujeres	
Menores de 1	143	314	457	134	291	425	882
1 a 4	580	1,180	1,760	569	1,181	1,750	3,510
5 a 9	824	1,586	2,410	750	1,515	2,265	4,675
10 a 14	801	1,588	2,389	759	1,520	2,279	4,668
15 a 19	820	1,762	2,582	770	1,633	2,403	4,985
20 a 24	770	1,680	2,450	744	1,585	2,329	4,779
25 a 29	783	1,521	2,304	796	1,489	2,285	4,589
30 a 34	709	1,343	2,052	783	1,405	2,188	4,240
35 a 39	647	1,192	1,839	739	1,271	2,010	3,849
40 a 44	595	1,026	1,621	739	1,152	1,891	3,512
45 a 49	592	921	1,513	792	1,045	1,837	3,350
50 a 54	605	864	1,469	720	908	1,628	3,097
55 a 59	565	782	1,347	654	755	1,409	2,756
60 a 64	509	618	1,127	587	638	1,225	2,352
65 a 69	422	465	887	463	505	968	1,855
70 a 74	325	368	693	376	404	780	1,473
75 a 79	225	248	473	251	276	527	1,000
80 a 84	143	160	303	147	177	324	627
85 y más	102	135	237	128	173	301	538
Total	10,160	17,753	27,913	10,901	17,923	28,824	56,737

Población por Municipios de Área de Influencia del HG de Jojutla Municipio de Tlaquiltenango 2022



Edad Quinquenal	POBLACIÓN MUNICIPIO DE TLAQUILTENANGO, MORELOS 2022.						Total población 2022
	Hombres			Mujeres			
	Hombres con derechohabiencia	Hombres sin derechohabiencia	Total Hombres	Mujeres con derechohabiencia	Mujeres sin derechohabiencia	Total Mujeres	
Menores de 1	83	182	265	86	187	273	538
1 a 4	357	726	1,083	331	686	1,017	2,100
5 a 9	505	973	1,478	459	927	1,386	2,864
10 a 14	513	1,019	1,532	483	967	1,450	2,982
15 a 19	515	1,106	1,621	495	1,051	1,546	3,167
20 a 24	486	1,058	1,544	472	1,004	1,476	3,020
25 a 29	494	960	1,454	488	913	1,401	2,855
30 a 34	470	889	1,359	466	837	1,303	2,662
35 a 39	433	799	1,232	457	787	1,244	2,476
40 a 44	387	668	1,055	464	723	1,187	2,242
45 a 49	388	605	993	484	638	1,122	2,115
50 a 54	399	568	967	460	579	1,039	2,006
55 a 59	368	510	878	432	498	930	1,808
60 a 64	347	421	768	382	416	798	1,566
65 a 69	285	315	600	326	355	681	1,281
70 a 74	218	248	466	256	276	532	998
75 a 79	151	166	317	165	181	346	663
80 a 84	96	107	203	100	120	220	423
85 y más	78	104	182	85	114	199	381
Total	6,573	11,424	17,997	6,891	11,259	18,150	36,147

**Población por Municipios de Área de Influencia del HG de Jojutla
 Municipio de Zacatepec
 2022**



Edad Quinquenal	POBLACIÓN MUNICIPIO DE ZACATEPEC, MORELOS 2022.						Total población 2022
	Hombres			Mujeres			
	Hombres con derechohabiencia	Hombres sin derechohabiencia	Total Hombres	Mujeres con derechohabiencia	Mujeres sin derechohabiencia	Total Mujeres	
Menores de 1	126	150	276	116	135	251	527
1 a 4	591	665	1,256	521	581	1,102	2,358
5 a 9	768	813	1,581	717	768	1,485	3,066
10 a 14	745	784	1,529	713	777	1,490	3,019
15 a 19	733	849	1,582	668	762	1,430	3,012
20 a 24	762	856	1,618	694	791	1,485	3,103
25 a 29	753	798	1,551	774	796	1,570	3,121
30 a 34	739	730	1,469	759	722	1,481	2,950
35 a 39	673	639	1,312	760	668	1,428	2,740
40 a 44	623	559	1,182	773	638	1,411	2,593
45 a 49	590	497	1,087	781	574	1,355	2,442
50 a 54	607	466	1,073	781	505	1,286	2,359
55 a 59	603	438	1,041	738	449	1,187	2,228
60 a 64	528	337	865	644	372	1,016	1,881
65 a 69	425	249	674	545	300	845	1,519
70 a 74	322	184	506	395	239	634	1,140
75 a 79	220	135	355	264	169	433	788
80 a 84	127	80	207	177	117	294	501
85 y más	112	86	198	140	122	262	460
Total	10,047	9,315	19,362	10,960	9,485	20,445	39,807

FICHA TÉCNICA 2022
HOSPITAL GENERAL DE JOJUTLA “DR. ERNESTO MEANA SAN ROMÁN”
 CLUES: MSSSA000961
 JURISDICCIÓN SANITARIA No. 2

Indicador de Disponibilidad 2021

Año	Personal médico			Personal de Enfermería		Camas		% de Ocupación	Quirófanos	Días paciente	Promedio diario de Cirugías por Quirófano
	En contacto	En adiestramiento	Otras actividades	En contacto	Otras actividades	Camas censables	Camas no censables				
2018	95	17	12	241	20	46	24	101%	3	16,951	3.6
2019	100	24	10	233	20	46	24	93%	3	15,572	3.1
2020	67	21	9	235	15	58	14	54%	3	11,522	2.2
2021	85	23	12	219	18	65	39	48%	2	11,283	2.8

FICHA TÉCNICA 2022
HOSPITAL GENERAL DE JOJUTLA “DR. ERNESTO MEANA SAN ROMÁN”
 CLUES: MSSSA000961
 JURISDICCIÓN SANITARIA No. 2

Indicador de Eficiencia 2021

Año	Eficiencia							Calidad
	Egresos	Urgencias	Partos	Consultas	Consultas de Especialidad	Estudios de Laboratorio	Estudios de Rx	Porcentaje de Cesareas
2018	6,165	29,300	2,378	18,178	13,832	345,040	18,806	44%
2019	5,370	31,201	2,110	18,337	17,461	302,247	20,437	36%
2020	3,875	10,918	1,611	4,751	4,751	163,064	8,327	35%
2021	3,471	12,535	1,328	4,054	4,054	185,979	8,824	35%



FICHA TÉCNICA 2022
HOSPITAL GENERAL DE JOJUTLA “DR. ERNESTO MEANA SAN ROMÁN”
 CLUES: MSSSA000961
 JURISDICCIÓN SANITARIA No. 2

**Principales Causas de Egresos Hospitalarios
2021**

HOSPITAL GENERAL DE JOJUTLA					
PRINCIPALES CAUSAS DE EGRESOS HOSPITALARIOS					
NO.	DIAGNÓSTICO	CASOS	PORCENTAJE	TASA	
1	161 Parto único espontáneo	743	21.4%	69.9	
2	160 Causas obstétricas directas, excepto aborto y parto único espontáneo (solo morbilidad)	734	21.2%	69.0	
3	184 Personas en contacto con los servicios de salud para procedimientos específicos y atención de la salud	461	13.3%	43.3	
4	166 Traumatismos, envenenamientos y algunas otras consecuencias de causas externas	272	7.9%	25.6	
5	119 Apendicitis	182	5.3%	17.1	
6	159 Aborto (solo morbilidad)	165	4.8%	15.5	
7	163 Ciertas afecciones originadas en el período perinatal	153	4.4%	14.4	
8	126 Colelitiasis y colecistitis	127	3.7%	11.9	
9	061 Diabetes mellitus	77	2.2%	7.2	
10	036 Fiebre del dengue hemorrágico	36	1.0%	3.4	
	Otros diagnósticos	514	14.8	48.3	
	Total	3,464	100.0	325.7	
POBLACIÓN SERVICIOS DE SALUD DE MORELOS 2021			106,347		



FICHA TÉCNICA 2022
HOSPITAL GENERAL DE JOJUTLA “DR. ERNESTO MEANA SAN ROMÁN”
 CLUES: MSSSA000961
 JURISDICCIÓN SANITARIA No. 2

**Principales Causas de Mortalidad Hospitalaria
2021**

HOSPITAL GENERAL DE JOJUTLA				
PRINCIPALES CAUSAS DE EGRESOS HOSPITALARIOS POR DEFUNCIÓN				
NO.	DIAGNÓSTICO	CASOS	PORCENTAJE	TASA
1	163 Ciertas afecciones originadas en el período perinatal	5	21.7%	4.7
2	061 Diabetes mellitus	3	13.0%	2.8
3	105 Neumonía e influenza	2	8.7%	1.9
4	125 Enfermedades del hígado	2	8.7%	1.9
5	139 Insuficiencia renal	2	8.7%	1.9
6	015 Septicemia	1	4.3%	0.9
7	113 Enfermedades pulmonares obstructivas crónicas, excepto bronquitis, bronquiectasia, enfisema y asma	1	4.3%	0.9
8	117 Gastritis y duodenitis	1	4.3%	0.9
9	118 Ulceras gástrica y duodenal	1	4.3%	0.9
10	138 Síndrome nefrítico agudo y síndrome nefrítico rápidamente progresivo	1	4.3%	0.9
	Otros diagnósticos	4	17.4	3.8
	Total	23	100.0	21.6
POBLACIÓN SERVICIOS DE SALUD DE MORELOS 2021			106,347	



FICHA TÉCNICA 2022
HOSPITAL GENERAL DE JOJUTLA “DR. ERNESTO MEANA SAN ROMÁN”
CLUES: MSSSA000961
JURISDICCIÓN SANITARIA No. 2

**Principales Causas de Urgencias Médicas
2021**

HOSPITAL MÓVIL JOJUTLA			
MSSSA003131			
Principales Causas de Urgencias			
No.	Diagnósticos	Urgencias	Porcentaje
1	166 Traumatismos, envenenamientos y algunas otras consecuencias de causas externas	35	0.3%
2	001 Enfermedades infecciosas intestinales	7	0.1%
3	189 COVID-19	6	0.0%
4	061 Diabetes mellitus	5	0.0%
5	105 Neumonía e influenza	3	0.0%
6	119 Apendicitis	3	0.0%
7	058 Anemias	2	0.0%
8	097 Enfermedades del corazón	2	0.0%
9	104 Infecciones respiratorias agudas, excepto neumonía e influenza	2	0.0%
10	125 Enfermedades del hígado	2	0.0%
	Otros diagnósticos	12,570	99.5%
	Total	12,637	100%



FICHA TÉCNICA 2022
HOSPITAL GENERAL DE JOJUTLA “DR. ERNESTO MEANA SAN ROMÁN”
 CLUES: MSSSA000961
 JURISDICCIÓN SANITARIA No. 2

**Principales Causas de Morbilidad
 SUIVE 2021**

Principales causas de Morbilidad en 2021				
Unidad Médica			HG DE JOJUTLA DR. ERNESTO MEANA SAN ROMÁN	
CLUES			MSSSA000961	
No.	Diagnóstico / CIE 10	Casos	Porcentaje	Tasa
1	Intoxicación por picadura de alacrán(T63.2, X22)	1,049	23.9%	53.43
2	COVID-19(U07.1)	809	18.4%	41.21
3	Infección de vías urinarias(N30, N34, N39.0)	615	14.0%	31.32
4	Infecciones respiratorias agudas(J00-J06, J20, J21 EXCEPTO J02.0 Y J03.0)	504	11.5%	25.67
5	Infecciones intestinales por otros organismos y las mal definidas(A04, A08-A09 EXCEPTO A08.0)	394	9.0%	20.07
6	Vulvovaginitis(N76)	142	3.2%	7.23
7	Accidentes de transporte en vehículos con motor(V20-V29, V40-V79)	97	2.2%	4.94
8	Faringitis y amigdalitis estreptocócicas(J02.0, J03.0)	84	1.9%	4.28
9	Dengue con signos de alarma(S/C)	78	1.8%	3.97
10	Intoxicación aguda por alcohol(F10.0)	71	1.6%	3.62
	Otros diagnósticos	542	12.4%	27.61
	Total	4,385	100.0%	223.35
Población SSM		196,332		



SERVICIOS
DE SALUD

FICHA TÉCNICA 2022

HOSPITAL GENERAL DE JOJUTLA “DR. ERNESTO MEANA SAN ROMÁN”

CLUES: MSSSA000961

JURISDICCIÓN SANITARIA No. 2

