



FICHAS TÉCNICAS 2022

HOSPITALES

HOSPITAL GENERAL DE TETECALA “DR. RODOLFO BECERRIL DE LA PAZ”

CLUES: MSSSA001504



SERVICIOS
DE SALUD

FICHA TÉCNICA 2022
HOSPITAL GENERAL DE TETECALA “DR. RODOLFO BECERRIL DE LA PAZ”
CLUES: MSSSA001504
JURISDICCIÓN SANITARIA No. 1



**Dirección: Avenida Juárez, Colonia El Charco, Calle Tabachines
Municipio de Tetecala, C.P. 62620, Estado de Morelos**



SERVICIO
DE SALUD

FICHA TÉCNICA 2022
HOSPITAL GENERAL DE TETECALA “DR. RODOLFO BECERRIL DE LA PAZ”
CLUES: MSSSA001504
JURISDICCIÓN SANITARIA No. 1

CLUES	MSSSA001504
Nombre de la Unidad:	HG de Tetecala Dr. Rodolfo Becerril de la Paz
Tipología:	M Hospital General
Jurisdicción:	01 Cuernavaca
Municipio:	021 Tetecala
Localidad:	0001 Tetecala
Dirección:	Avenida Juárez, Colonia El Charco, Calle Tabachines
C.P.	62620

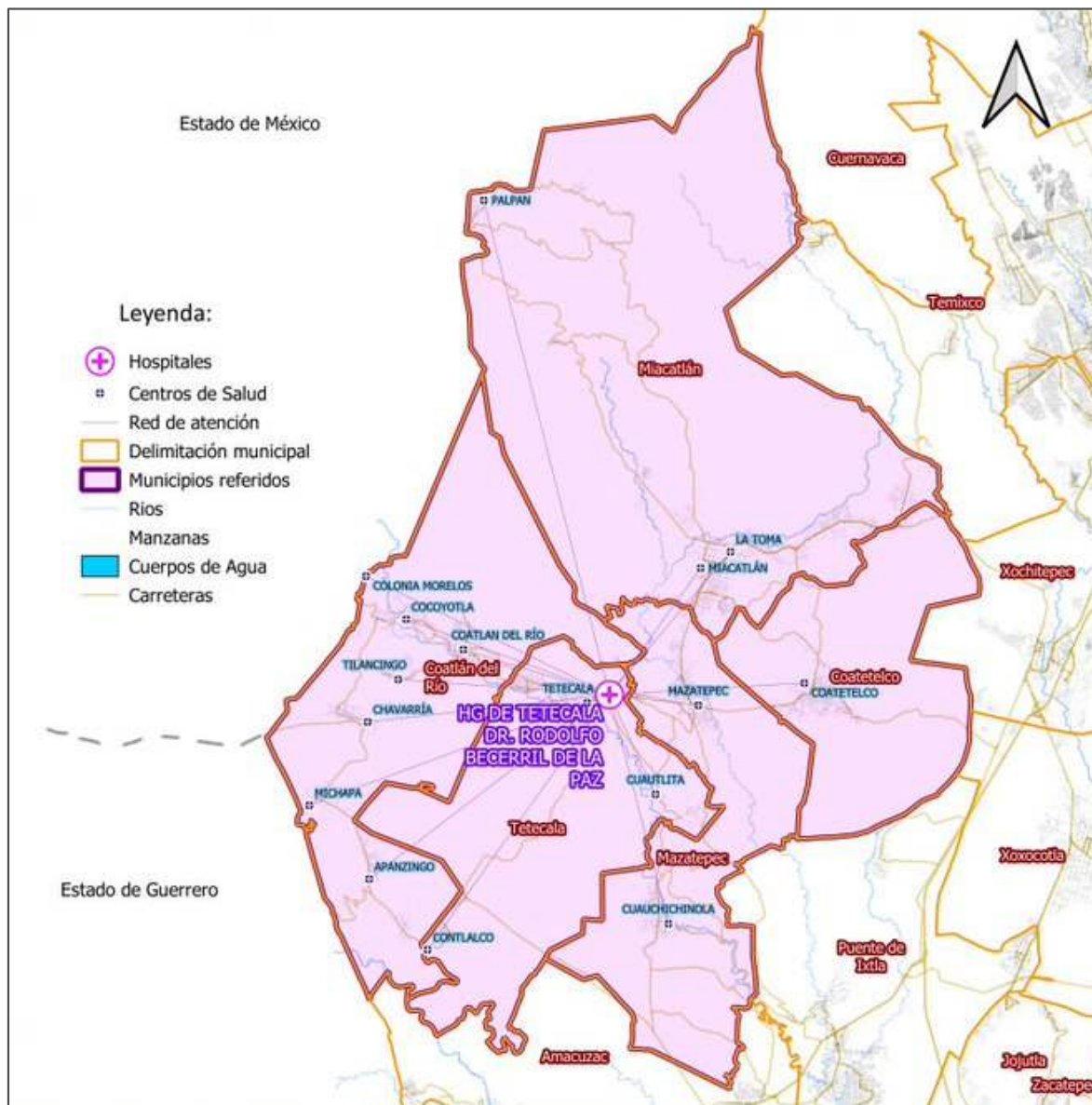




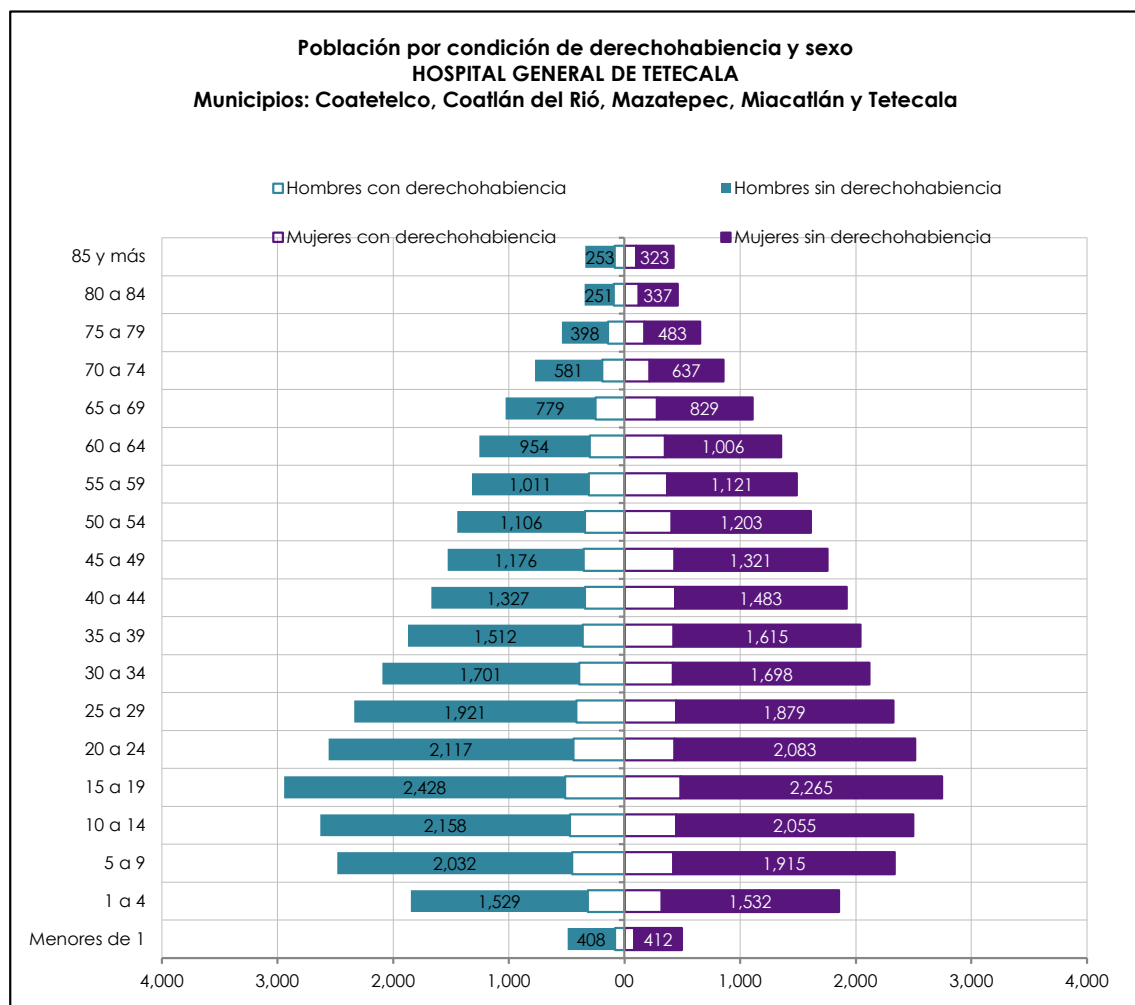
FICHA TÉCNICA 2022

HOSPITAL GENERAL DE TETECALA “DR. RODOLFO BECERRIL DE LA PAZ”

CLUES: MSSSA001504
JURISDICCIÓN SANITARIA No. 1

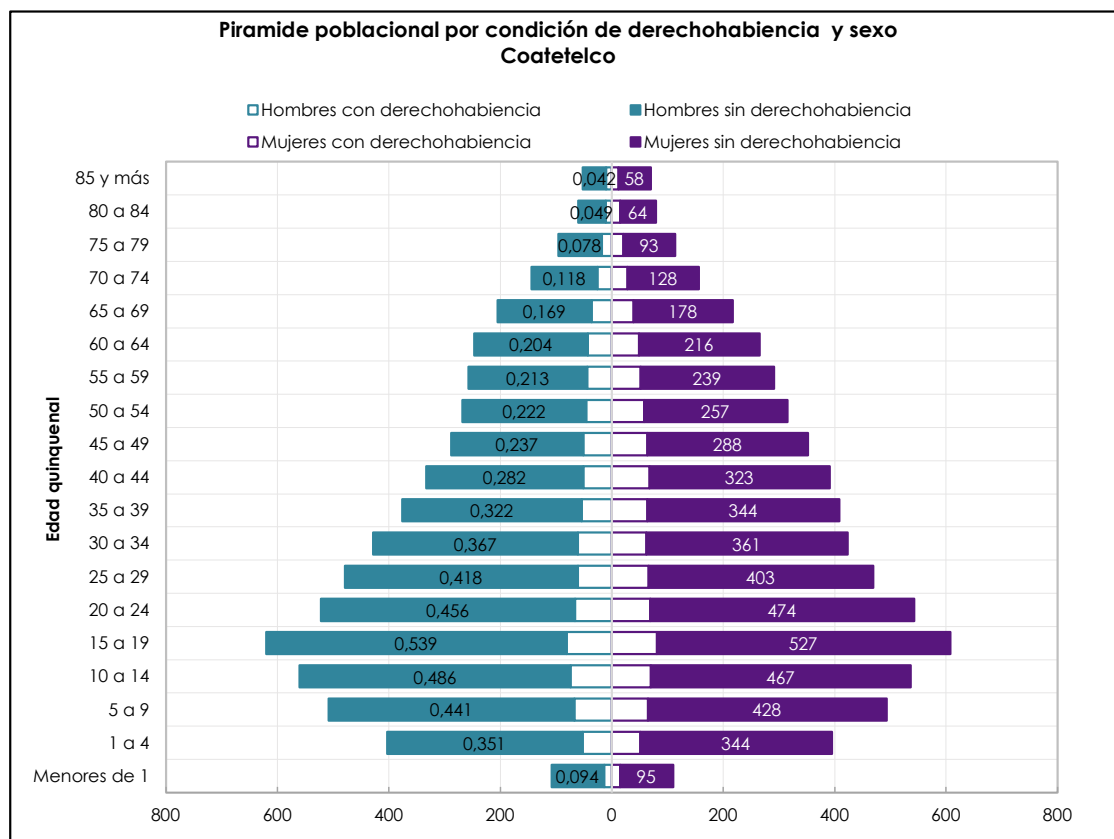


Población por Municipios de Área de Influencia del HG de Tetecala
Municipios de Coatetelco, Coatlán del Río, Mazatepec, Miacatlán y Tetecala
2022



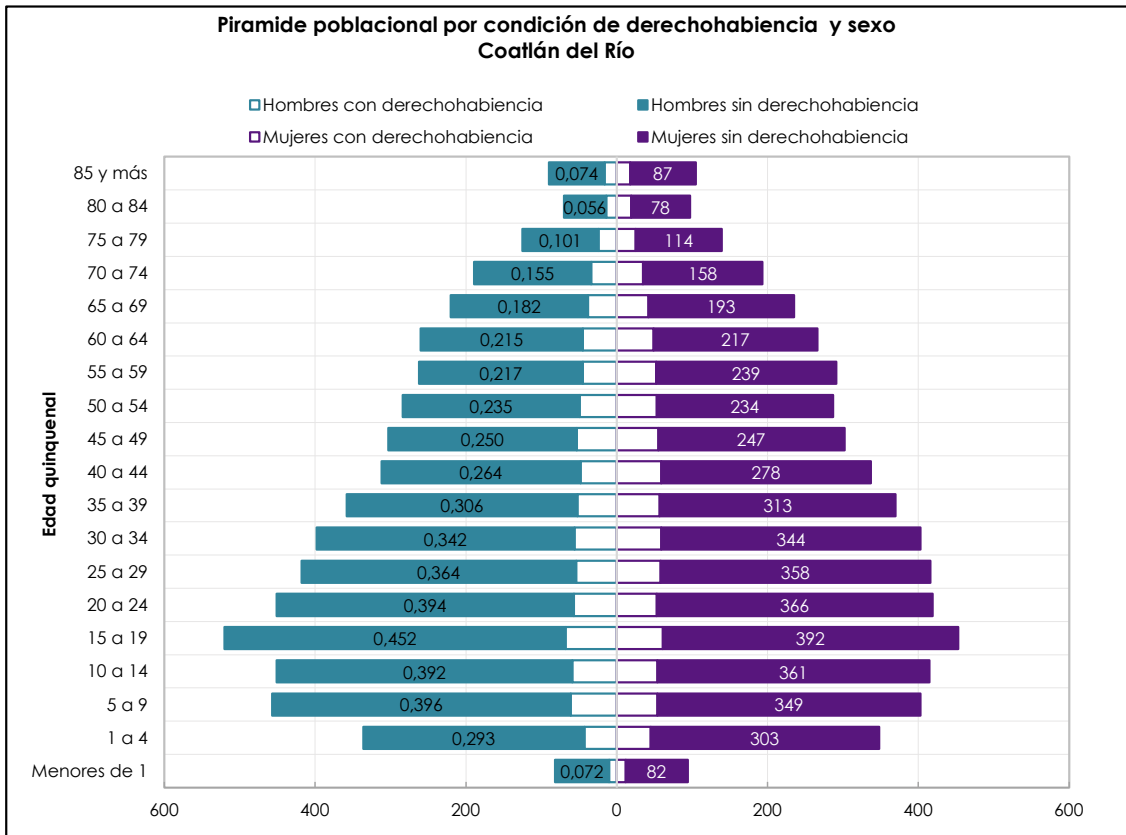
Edad Quinquenal	POBLACIÓN HOSPITAL GENERAL DE TETECALA "DR. RODOLFO BECERRIL DE LA PAZ" MUNICIPIOS: COATETELCO, COATLÁN DEL RÍO, MAZATEPEC, MIACATLÁN Y TETECALA						Total población 2022
	Hombres			Mujeres			
	Hombres con derechohabiencia	Hombres sin derechohabiencia	Total Hombres	Mujeres con derechohabiencia	Mujeres sin derechohabiencia	Total Mujeres	
Menores de 1	83	408	491	85	412	497	988
1 a 4	317	1,529	1,846	322	1,532	1,854	3,700
5 a 9	452	2,032	2,484	422	1,915	2,337	4,821
10 a 14	471	2,158	2,629	445	2,055	2,500	5,129
15 a 19	514	2,428	2,942	484	2,265	2,749	5,691
20 a 24	441	2,117	2,558	433	2,083	2,516	5,074
25 a 29	417	1,921	2,338	445	1,879	2,324	4,662
30 a 34	393	1,701	2,094	420	1,698	2,118	4,212
35 a 39	361	1,512	1,873	425	1,615	2,040	3,913
40 a 44	343	1,327	1,670	437	1,483	1,920	3,590
45 a 49	354	1,176	1,530	433	1,321	1,754	3,284
50 a 54	341	1,106	1,447	407	1,203	1,610	3,057
55 a 59	309	1,011	1,320	369	1,121	1,490	2,810
60 a 64	300	954	1,254	349	1,006	1,355	2,609
65 a 69	250	779	1,029	279	829	1,108	2,137
70 a 74	192	581	773	218	637	855	1,628
75 a 79	143	398	541	172	483	655	1,196
80 a 84	93	251	344	123	337	460	804
85 y más	85	253	338	100	323	423	761
Total general	5,859	23,642	29,501	6,368	24,197	30,565	60,066

Población por Municipios de Área de Influencia del HG de Tetecala
Municipio de Coatetelco
2022



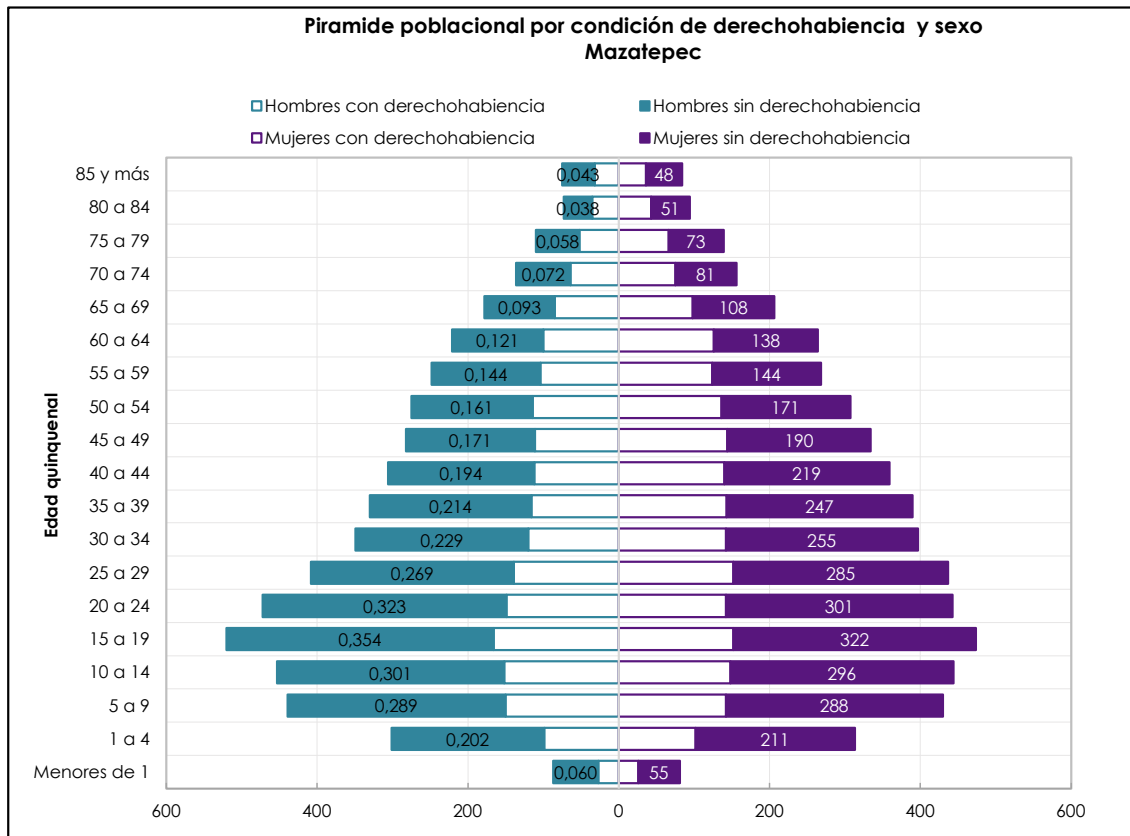
Edad Quinquenal	POBLACIÓN MUNICIPIO DE COATETELCO, MORELOS 2022.						Total población 2022
	Hombres			Mujeres			
	Hombres con derechohabiencia	Hombres sin derechohabiencia	Total Hombres	Mujeres con derechohabiencia	Mujeres sin derechohabiencia	Total Mujeres	
Menores de 1	14	94	108	15	95	110	217
1 a 4	52	351	403	51	344	395	798
5 a 9	67	441	508	65	428	493	1,001
10 a 14	74	486	560	70	467	537	1,097
15 a 19	81	539	620	81	527	607	1,228
20 a 24	66	456	522	69	474	543	1,065
25 a 29	61	418	479	66	403	469	948
30 a 34	61	367	428	62	361	423	851
35 a 39	54	322	376	64	344	408	784
40 a 44	51	282	333	68	323	391	724
45 a 49	51	237	288	64	288	352	640
50 a 54	46	222	267	58	257	315	582
55 a 59	44	213	257	52	239	291	548
60 a 64	43	204	247	49	216	265	512
65 a 69	36	169	205	39	178	216	421
70 a 74	26	118	144	28	128	156	300
75 a 79	18	78	97	21	93	114	210
80 a 84	11	49	61	15	64	79	140
85 y más	10	42	52	12	58	70	122
Total	866	5,088	5,955	949	5,287	6,234	12,188

Población por Municipios de Área de Influencia del HG de Tetecala
Municipio de Coatlán del Río
2022



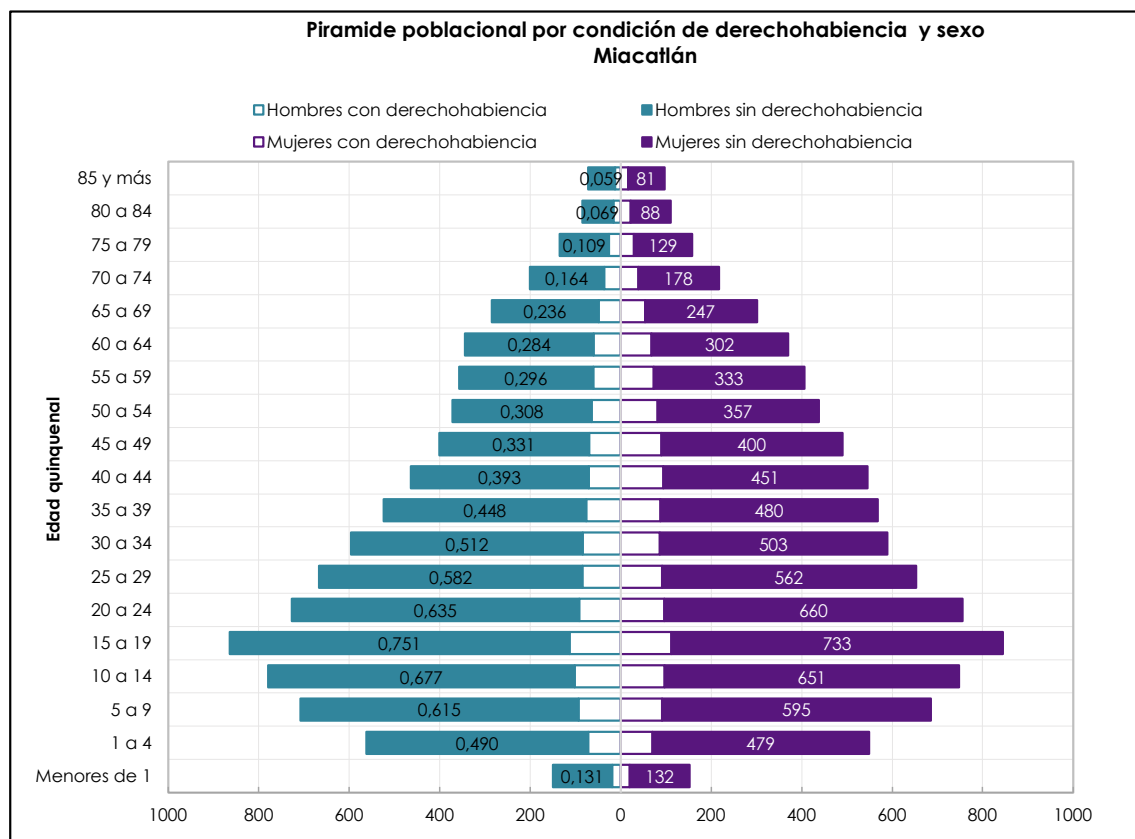
Edad Quinquenal	POBLACIÓN MUNICIPIO DE COATLÁN DEL RÍO, MORELOS 2022.						Total población 2022
	Hombres			Mujeres			
	Hombres con derechohabiencia	Hombres sin derechohabiencia	Total Hombres	Mujeres con derechohabiencia	Mujeres sin derechohabiencia	Total Mujeres	
Menores de 1	10	72	82	12	82	94	176
1 a 4	43	293	336	45	303	348	684
5 a 9	61	396	457	54	349	403	860
10 a 14	59	392	451	54	361	415	866
15 a 19	68	452	520	61	392	453	973
20 a 24	57	394	451	53	366	419	870
25 a 29	54	364	418	58	358	416	834
30 a 34	56	342	398	59	344	403	801
35 a 39	52	306	358	57	313	370	728
40 a 44	48	264	312	59	278	337	649
45 a 49	53	250	303	55	247	302	605
50 a 54	49	235	284	53	234	287	571
55 a 59	45	217	262	52	239	291	553
60 a 64	45	215	260	49	217	266	526
65 a 69	38	182	220	42	193	235	455
70 a 74	34	155	189	35	158	193	382
75 a 79	24	101	125	25	114	139	264
80 a 84	14	56	70	19	78	97	167
85 y más	16	74	90	18	87	105	195
Total	826	4,760	5,586	860	4,713	5,573	11,159

Población por Municipios de Área de Influencia del HG de Tetecala
Municipio de Mazatepec
2022



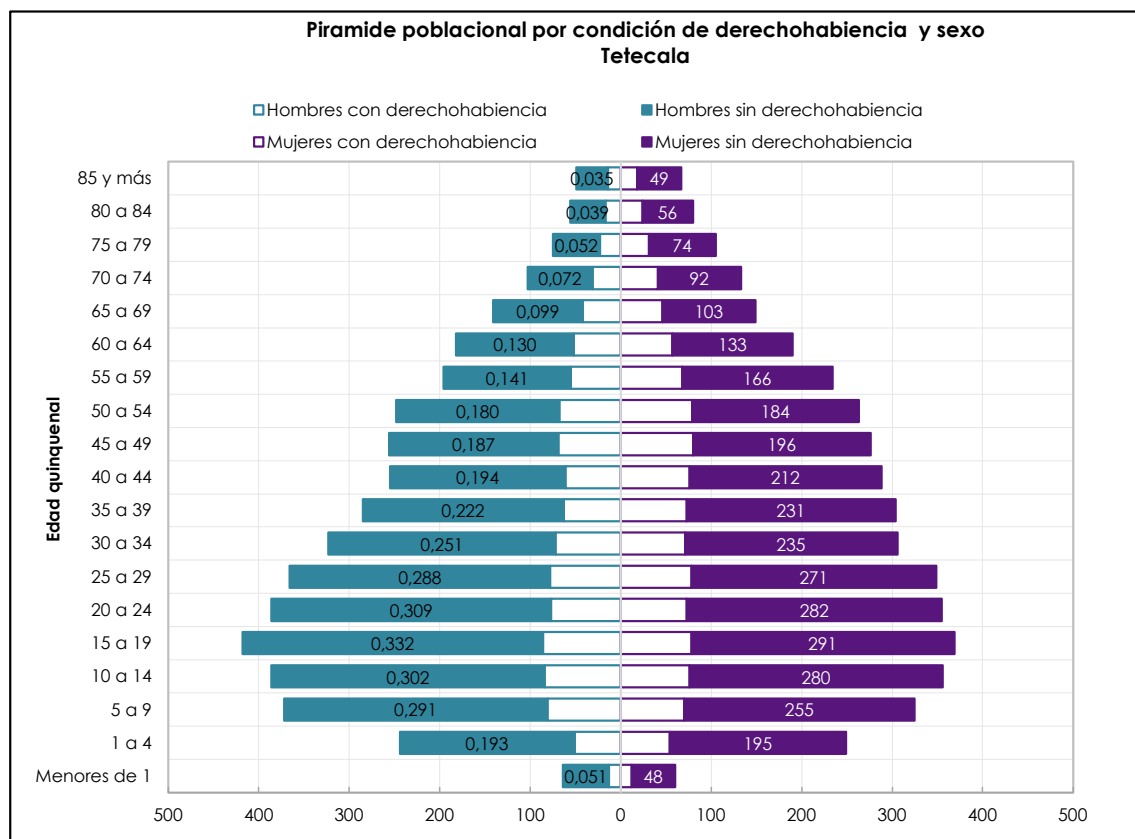
Edad Quinquenal	POBLACIÓN MUNICIPIO DE MAZATEPEC, MORELOS 2022.						Total población 2022
	Hombres			Mujeres			
	Hombres con derechohabencia	Hombres sin derechohabencia	Total Hombres	Mujeres con derechohabencia	Mujeres sin derechohabencia	Total Mujeres	
Menores de 1	27	60	87	26	55	81	168
1 a 4	99	202	301	102	211	313	614
5 a 9	150	289	439	142	288	430	869
10 a 14	152	301	453	148	296	444	897
15 a 19	166	354	520	152	322	474	994
20 a 24	149	323	472	142	301	443	915
25 a 29	139	269	408	152	285	437	845
30 a 34	120	229	349	142	255	397	746
35 a 39	116	214	330	143	247	390	720
40 a 44	112	194	306	140	219	359	665
45 a 49	111	171	282	144	190	334	616
50 a 54	114	161	275	136	171	307	582
55 a 59	104	144	248	124	144	268	516
60 a 64	100	121	221	126	138	264	485
65 a 69	85	93	178	98	108	206	384
70 a 74	64	72	136	75	81	156	292
75 a 79	52	58	110	66	73	139	249
80 a 84	35	38	73	43	51	94	167
85 y más	32	43	75	36	48	84	159
Total	1,927	3,336	5,263	2,137	3,483	5,620	10,883

Población por Municipios de Área de Influencia del HG de Tetecala
Municipio de Miacatlán
2022



Edad Quinquenal	POBLACIÓN MUNICIPIO DE MIACATLÁN, MORELOS 2022.						Total población 2022
	Hombres			Mujeres			
	Hombres con derechohabiencia	Hombres sin derechohabiencia	Total Hombres	Mujeres con derechohabiencia	Mujeres sin derechohabiencia	Total Mujeres	
Menores de 1	19	131	150	20	132	152	303
1 a 4	72	490	562	70	479	549	1,111
5 a 9	93	615	708	91	595	686	1,394
10 a 14	102	677	779	97	651	748	1,527
15 a 19	113	751	864	112	733	846	1,709
20 a 24	92	635	727	96	660	756	1,483
25 a 29	85	582	667	91	562	653	1,320
30 a 34	84	512	596	86	503	589	1,185
35 a 39	76	448	524	88	480	568	1,092
40 a 44	71	393	464	94	451	545	1,009
45 a 49	70	331	401	90	400	490	891
50 a 54	64	308	373	81	357	438	811
55 a 59	61	296	357	73	333	406	763
60 a 64	60	284	344	68	302	370	714
65 a 69	49	236	285	54	247	302	587
70 a 74	37	164	201	39	178	217	418
75 a 79	26	109	134	29	129	158	293
80 a 84	16	69	84	22	88	110	194
85 y más	13	59	72	16	81	97	169
Total	1,203	7,090	8,292	1,317	7,361	8,680	16,973

Población por Municipios de Área de Influencia del HG de Tetecala
Municipio de Tetecala
2022



Edad Quinquenal	POBLACIÓN MUNICIPIO DE TETECALA, MORELOS 2022.						Total población 2022
	Hombres			Mujeres			
	Hombres con derechohabiencia	Hombres sin derechohabiencia	Total Hombres	Mujeres con derechohabiencia	Mujeres sin derechohabiencia	Total Mujeres	
Menores de 1	13	51	64	12	48	60	124
1 a 4	51	193	244	54	195	249	493
5 a 9	81	291	372	70	255	325	697
10 a 14	84	302	386	76	280	356	742
15 a 19	86	332	418	78	291	369	787
20 a 24	77	309	386	73	282	355	741
25 a 29	78	288	366	78	271	349	715
30 a 34	72	251	323	71	235	306	629
35 a 39	63	222	285	73	231	304	589
40 a 44	61	194	255	76	212	288	543
45 a 49	69	187	256	80	196	276	532
50 a 54	68	180	248	79	184	263	511
55 a 59	55	141	196	68	166	234	430
60 a 64	52	130	182	57	133	190	372
65 a 69	42	99	141	46	103	149	290
70 a 74	31	72	103	41	92	133	236
75 a 79	23	52	75	31	74	105	180
80 a 84	17	39	56	24	56	80	136
85 y más	14	35	49	18	49	67	116
Total	1,037	3,368	4,405	1,105	3,353	4,458	8,863



FICHA TÉCNICA 2022
HOSPITAL GENERAL DE TETECALA “DR. RODOLFO BECERRIL DE LA PAZ”
CLUES: MSSSA001504
JURISDICCIÓN SANITARIA No. 1

Indicador de Disponibilidad 2021

Año	Personal médico			Personal de Enfermería		Camas		% de Ocupación	Quirófanos	Días paciente	Promedio diario de Cirugías por Quirófano
	En contacto	En adiestramiento	Otras actividades	En contacto	Otras actividades	Camas censables	Camas no censables				
2018	50	13	11	111	6	38	23	42%	2	5,828	1.4
2019	61	13	11	102	4	38	23	41%	2	5,687	1.2
2020	50	22	9	85	4	38	23	31%	2	4,329	0.9
2021	48	10	9	82	8	34	25	42%	2	5,166	1.1

FICHA TÉCNICA 2022
HOSPITAL GENERAL DE TETECALA “DR. RODOLFO BECERRIL DE LA PAZ”
 CLUES: MSSSA001504
 JURISDICCIÓN SANITARIA No. 1

Indicador de Eficiencia 2021

Año	Eficiencia							Calidad
	Egresos	Urgencias	Partos	Consultas	Consultas de Especialidad	Estudios de Laboratorio	Estudios de Rx	Porcentaje de Cesareas
2018	2,137	6,840	458	13,680	7,289	172,419	3,052	54%
2019	2,252	6,596	365	16,308	9,854	137,727	611	45%
2020	1,420	1,932	248	5,551	2,691	77,351	460	44%
2021	1,476	4,266	281	9,247	4,197	96,319	6,853	47%

**Principales Causas de Egresos Hospitalarios
2021**

HOSPITAL GENERAL DE TETECALA				
PRINCIPALES CAUSAS DE EGRESOS HOSPITALARIOS				
NO.	DIAGNÓSTICO	CASOS	PORCENTAJE	TASA
1	160 Causas obstétricas directas, excepto aborto y parto único espontáneo (solo morbilidad)	244	22.7%	18.1
2	166 Traumatismos, envenenamientos y algunas otras consecuencias de causas externas	243	16.0%	12.7
3	184 Personas en contacto con los servicios de salud para procedimientos específicos y atención de la salud	197	7.7%	6.1
4	161 Parto único espontáneo	123	7.3%	5.8
5	061 Diabetes mellitus	80	6.9%	5.5
6	159 Aborto (solo morbilidad)	67	4.7%	3.8
7	119 Apendicitis	61	2.5%	2.0
8	163 Ciertas afecciones originadas en el período perinatal	59	2.1%	1.7
9	126 Colelitiasis y colecistitis	44	2.1%	1.7
10	125 Enfermedades del hígado	38	1.9%	1.5
	Otros diagnósticos	317	21.5%	66.9
	Total	1,473	100.0	41.8
POBLACIÓN SERVICIOS DE SALUD DE MORELOS 2021			47,388	

FICHA TÉCNICA 2022
HOSPITAL GENERAL DE TETECALA “DR. RODOLFO BECERRIL DE LA PAZ”
 CLUES: MSSSA001504
 JURISDICCIÓN SANITARIA No. 1

**Principales Causas de Mortalidad Hospitalaria
2021**

HOSPITAL GENERAL DE TETECALA				
PRINCIPALES CAUSAS DE EGRESOS HOSPITALARIOS POR DEFUNCIÓN				
NO.	DIAGNÓSTICO	CASOS	PORCENTAJE	TASA
1	098 Enfermedades cerebrovasculares	9	17.6%	19.0
2	061 Diabetes mellitus	7	13.7%	14.8
3	125 Enfermedades del hígado	7	13.7%	14.8
4	166 Traumatismos, envenenamientos y algunas otras consecuencias de causas externas	7	13.7%	14.8
5	105 Neumonía e influenza	5	9.8%	10.6
6	097 Enfermedades del corazón	4	7.8%	8.4
7	049 Tumores malignos	3	5.9%	6.3
8	058 Anemias	2	3.9%	4.2
9	118 Ulceras gástrica y duodenal	2	3.9%	4.2
10	068 Trastornos mentales y del comportamiento debidos al uso del alcohol, excepto síndrome de dependencia	1	2.0%	2.1
	Otros diagnósticos	4	7.8	8.4
	Total	51	100.0	107.6
POBLACIÓN SERVICIOS DE SALUD DE MORELOS 2021			47,388	

FICHA TÉCNICA 2022
HOSPITAL GENERAL DE TETECALA “DR. RODOLFO BECERRIL DE LA PAZ”
 CLUES: MSSSA001504
 JURISDICCIÓN SANITARIA No. 1

**Principales Causas de Urgencias Médicas
2021**

HG DE TETECALA DR. RODOLFO BECERRIL DE LA PAZ			
MSSSA001504			
Principales Causas de Urgencias			
No.	Diagnósticos	Urgencias	Porcentaje
1	166 Traumatismos, envenenamientos y algunas otras consecuencias de causas externas	1,160	27.2%
2	001 Enfermedades infecciosas intestinales	353	8.3%
3	097 Enfermedades del corazón	266	6.2%
4	104 Infecciones respiratorias agudas, excepto neumonía e influenza	258	6.0%
5	061 Diabetes mellitus	173	4.1%
6	117 Gastritis y duodenitis	88	2.1%
7	126 Colelitiasis y colecistitis	87	2.0%
8	124 Síndrome del colon irritable y otros trastornos funcionales del intestino	68	1.6%
9	121 Enfermedad de Crohn y colitis ulcerativa	51	1.2%
10	125 Enfermedades del hígado	43	1.0%
	Otros diagnósticos	1,719	40.3%
	Total	4,266	100%



FICHA TÉCNICA 2022
HOSPITAL GENERAL DE TETECALA “DR. RODOLFO BECERRIL DE LA PAZ”
 CLUES: MSSSA001504
 JURISDICCIÓN SANITARIA No. 1

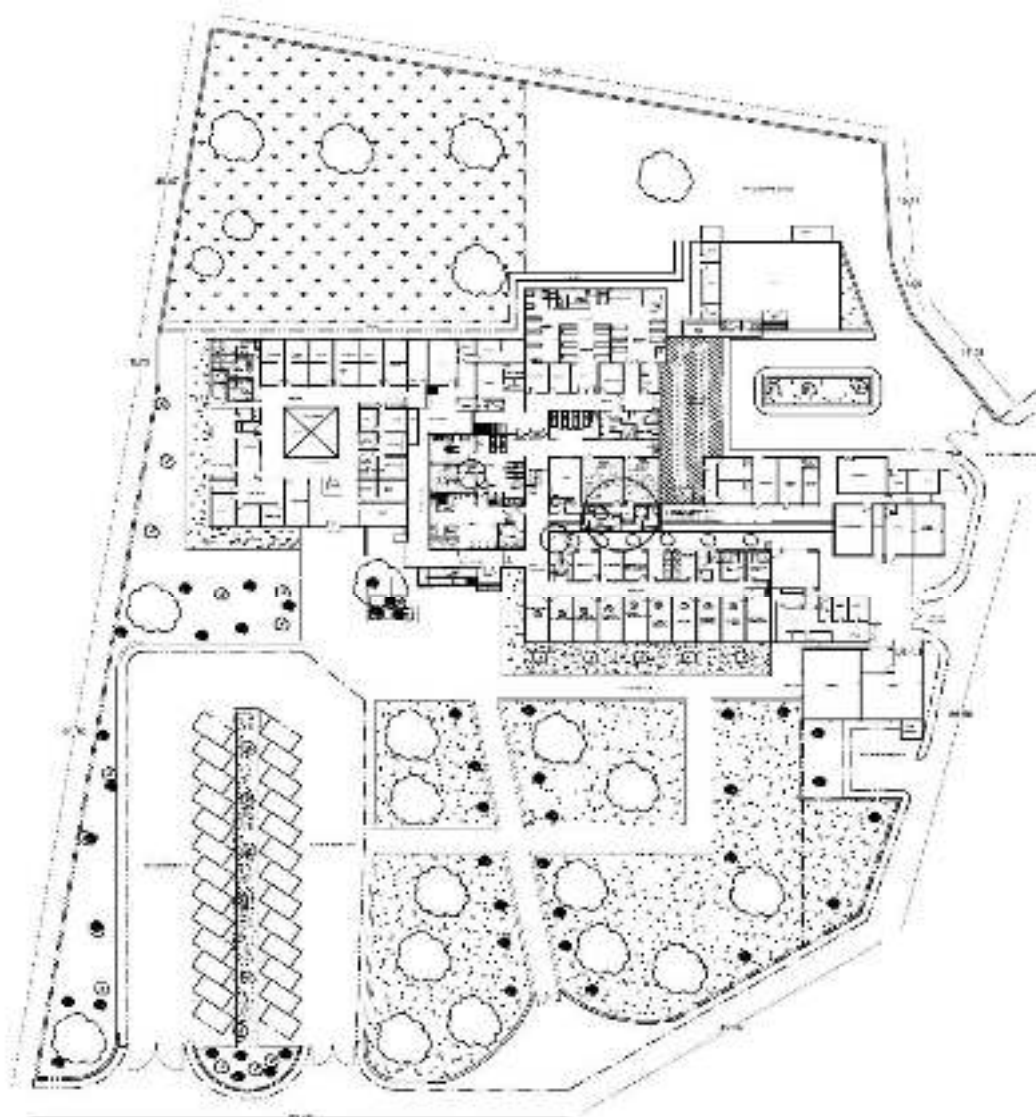
**Principales Causas de Morbilidad
 SUIVE 2021**

Principales causas de Morbilidad en 2021				
Unidad Médica			HG DE TETECALA DR. RODOLFO BECERRIL DE LA PAZ	
CLUES			MSSSA001504	
No.	Diagnóstico / CIE 10	Casos	Porcentaje	Tasa
1	Intoxicación por picadura de alacrán(T63.2, X22)	1,450	42.7%	241.40
2	Infecciones intestinales por otros organismos y las mal definidas(A04, A08-A09 EXCEPTO A08.0)	446	13.1%	74.25
3	Infección de vías urinarias(N30, N34, N39.0)	426	12.5%	70.92
4	Infecciones respiratorias agudas(J00-J06, J20, J21 EXCEPTO J02.0 Y J03.0)	421	12.4%	70.09
5	Herida por arma de fuego y punzocortantes(W32-W34)	144	4.2%	23.97
6	Úlceras, gastritis y duodenitis(K25-K29)	97	2.9%	16.15
7	COVID-19(U07.1)	83	2.4%	13.82
8	Intoxicación aguda por alcohol(F10.0)	39	1.1%	6.49
9	Enfermedad cerebrovascular(I60-I67, I69)	24	0.7%	4.00
10	Cirrosis hepática alcohólica(K70.3)	23	0.7%	3.83
	Otros diagnósticos	246	7.2%	40.95
	Total	3,399	100.0%	565.88
	Población SSM		60,066	



SERVICIOS DE SALUD

FICHA TÉCNICA 2022
HOSPITAL GENERAL DE TETECALA “DR. RODOLFO BECERRIL DE LA PAZ”
 CLUES: MSSSA001504
 JURISDICCIÓN SANITARIA No. 1



HOSPITAL GENERAL DE TETECALA
PROPUESTA ACREDITACION 2018



METROS CUADRADOS DE TITULO: 1029425 M2
 METROS CUADRADOS DE LA IMPLANTACION: 1029425 M2

CONDICION DE TERRENO

INSTITUCION: HOSPITAL GENERAL DE TETECALA "DR. RODOLFO BECERRIL DE LA PAZ"	
JURISDICCION SANITARIA: TETECALA	LOCALIDAD: TETECALA
PLANTA PROYECTADA POR: PLANTA PROYECTADA POR:	
TITULO (CLAVE): MSSSA001504	PROYECTO (ACREDITACION): 2018
DIRECCION GENERAL: AVD. VIRREY DON PEDRO DE ARANDA	

