

DIAGNÓSTICO ESTATAL DE SALUD 2021





2. PERFIL EPIDEMIOLÓGICO

2.9 Morbi-Mortalidad

2.9.1 Morbilidad atribuible a Infecciones Respiratorias Agudas (IRAS) en población de 0 a 9 años.

CIE 10: J00-J06, J20, J21 excepto J02.0 y J03.0

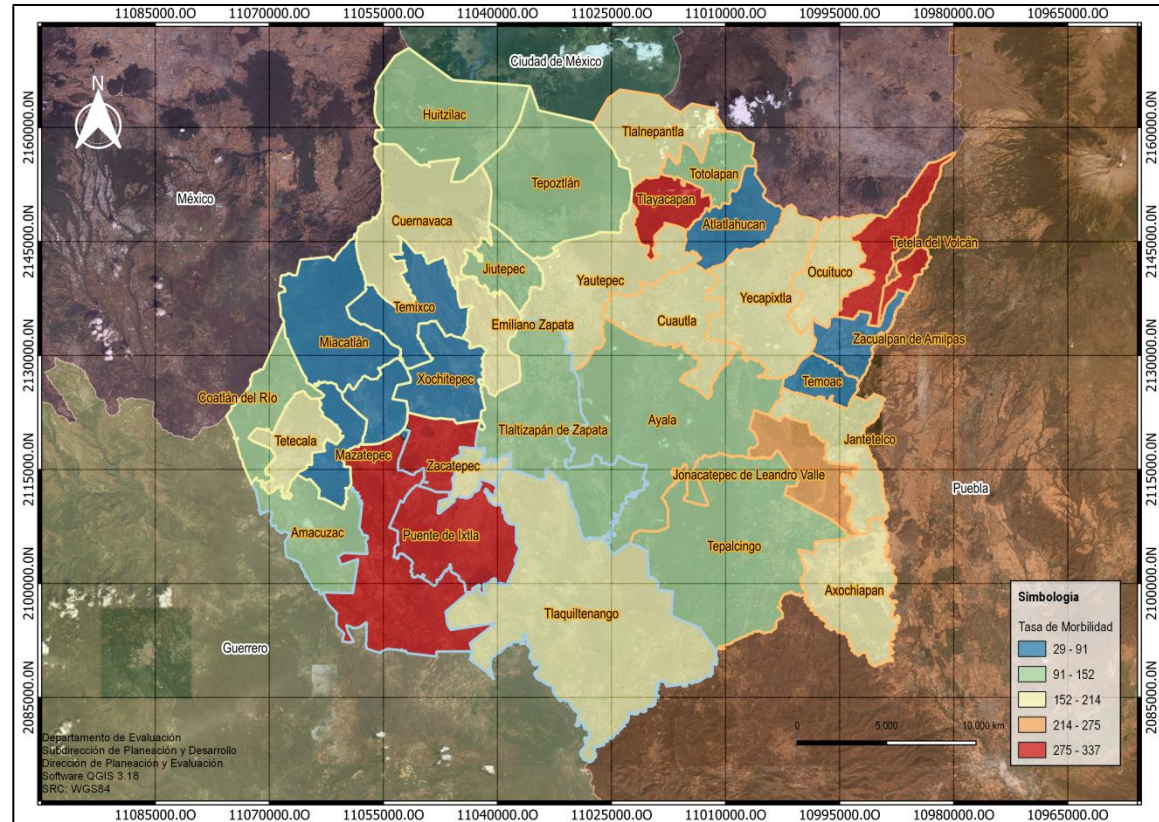
SUIVE, 2020



Morbilidad atribuible a Infecciones Respiratorias Agudas ESTADO DE MORELOS Población de 0 a 9 años 2020

Jur	Clave Municipio	Municipio	Casos	Población	Tasa x 1000 hab
Cuernavaca	005	Coatlán Del Río	157	1,722	91.2
	007	Cuernavaca	10,528	61,713	170.6
	008	Emiliano Zapata	3,581	17,553	204.0
	009	Huitzilac	444	3,683	120.6
	011	Jiutepec	5,161	37,113	139.1
	014	Mazatepec	133	1,652	80.5
	015	Miacatlán	420	4,826	87.0
	018	Temixco	1,742	21,433	81.3
	020	Tepoztlán	967	8,073	119.8
	021	Tetecala	276	1,315	209.9
028	Xochitepec	1,047	12,791	81.9	
Jojutla	001	Amacuzac	355	3,183	111.5
	012	Jojutla	3,037	9,661	314.4
	017	Puente De Ixtla	3,432	12,032	285.2
	024	Tlaltizapan	1,374	9,068	151.5
	025	Tlaquitenango	908	5,501	165.1
Cuautla	031	Zacatepec	1,026	5,954	172.3
	002	Atlatlahucan	323	3,855	83.8
	003	Axochiapan	1,414	6,881	205.5
	004	Ayala	2,186	15,907	137.4
	006	Cuautla	7,020	33,475	209.7
	010	Jantetelco	509	3,126	162.8
	013	Jonacatepec	590	2,600	226.9
	016	Ocuituco	560	3,414	164.0
	019	Tepalcingo	457	4,805	95.1
	022	Tetela Del Volcan	1,414	4,196	337.0
	023	Tlalnepantla	292	1,452	201.1
	026	Tlayacapan	1,108	3,430	323.0
	027	Totolapan	246	2,354	104.5
029	Yautepec	3,637	19,641	185.2	
030	Yecapixtla	2,013	10,147	198.4	
032	Zacualpan	154	1,795	85.8	
033	Temoac	96	3,274	29.3	
Morelos			56,607	337,625	167.7

Distribución de la morbilidad atribuible a Infecciones Respiratorias Agudas en 2020

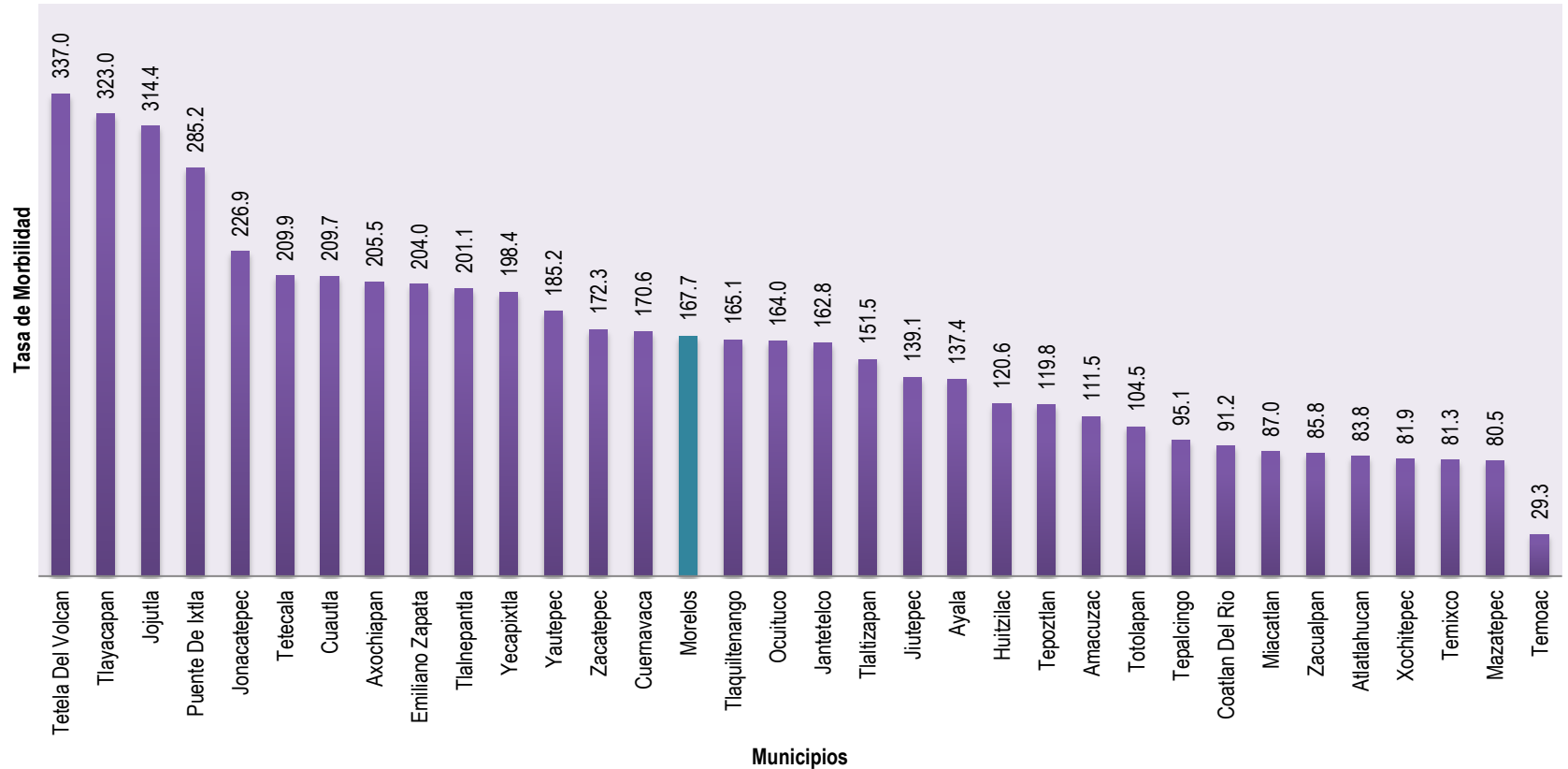


Fuente: Población: Cubos Dinámicos, Proyecciones de Población por condición de derechohabencia, CONAPO. Sistema de Información Único de Vigilancia Epidemiológica. Causas de Morbilidad: Infecciones Respiratorias Agudas (CIE 10: J00-J06, J20, J21 excepto J02.0 y J03.0). Datos Servicios de Salud del año 2020. Fecha de consulta: Julio, 2021. Marco Geoestadístico, INEGI 2018.
Nota: Tasa calculada dividiendo casos entre la población por 1.000 habitantes.



Morbilidad atribuible a Infecciones Respiratorias Agudas ESTADO DE MORELOS Población de 0 a 9 años 2020

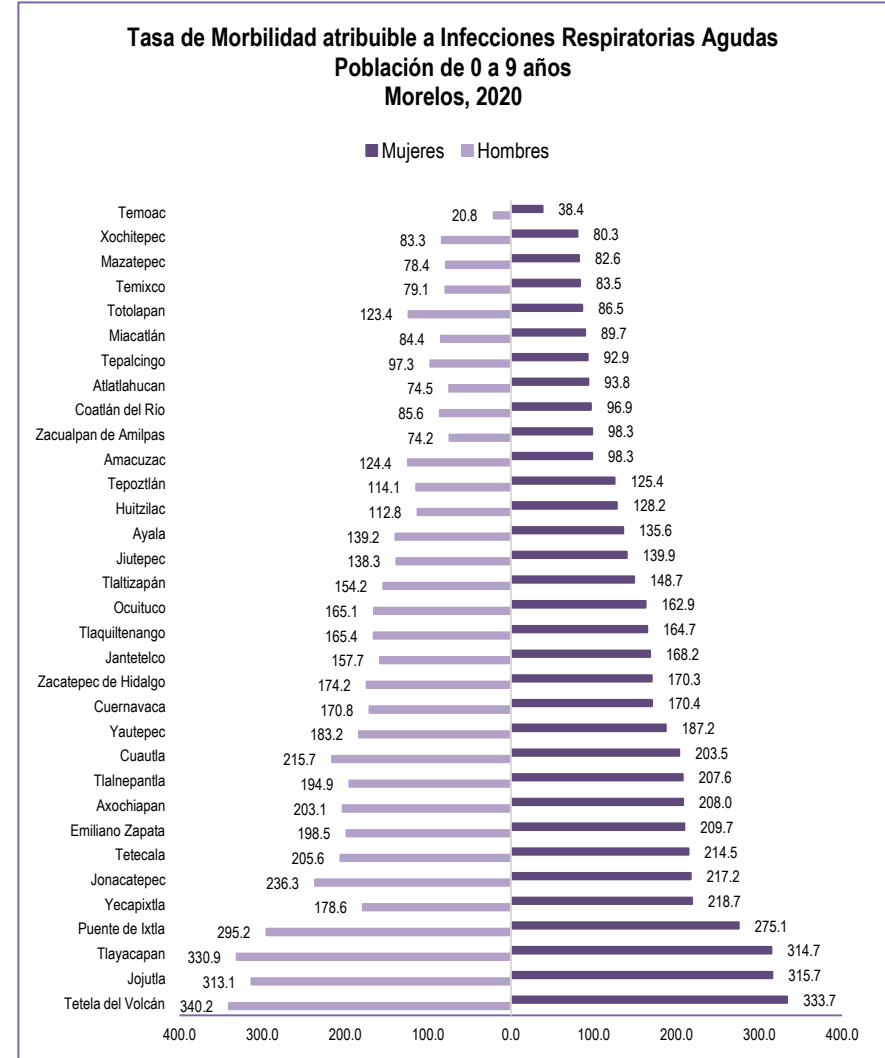
Tasa de morbilidad atribuible a Infecciones Respiratorias Aguadas en población de 0 a 9 años





Morbilidad atribuible a Infecciones Respiratorias Agudas ESTADO DE MORELOS Población de 0 a 9 años 2020

Infecciones Respiratorias Agudas en población de 0 a 9 años en Morelos, 2020							
Clave Municipio	Municipio	Hombres			Mujeres		
		Casos	Población	Tasa x 1,000 hab.	Casos	Población	Tasa x 1,000 hab.
001	Amacuzac	201	1,616	124.4	154	1567	98.3
002	Atlatlahucan	149	2,000	74.5	174	1855	93.8
003	Axochiapan	712	3,506	203.1	702	3375	208.0
004	Ayala	1,122	8,060	139.2	1064	7847	135.6
005	Coatlán Del Río	75	876	85.6	82	846	96.9
006	Cuautla	3,696	17,137	215.7	3324	16338	203.5
007	Cuernavaca	5,382	31,511	170.8	5146	30202	170.4
008	Emiliano Zapata	1,771	8,921	198.5	1810	8632	209.7
009	Huitzilac	206	1,826	112.8	238	1857	128.2
010	Jantetelco	253	1,604	157.7	256	1522	168.2
011	Jiutepec	2,637	19,068	138.3	2524	18045	139.9
012	Jojutla	1,547	4,941	313.1	1490	4720	315.7
013	Jonacatepec	314	1,329	236.3	276	1271	217.2
014	Mazatepec	65	829	78.4	68	823	82.6
015	Miacatlán	206	2,441	84.4	214	2385	89.7
016	Ocuituco	289	1,750	165.1	271	1664	162.9
017	Puente De Ixtla	1,797	6,088	295.2	1635	5944	275.1
018	Temixco	857	10,840	79.1	885	10593	83.5
019	Tepalcingo	237	2,436	97.3	220	2369	92.9
020	Tepoztlán	458	4,014	114.1	509	4059	125.4
021	Tetecala	140	681	205.6	136	634	214.5
022	Tetela Del Volcán	728	2,140	340.2	686	2056	333.7
023	Tlalhepantla	145	744	194.9	147	708	207.6
024	Tlaltizapán	714	4,631	154.2	660	4437	148.7
025	Tlaquitenango	468	2,829	165.4	440	2672	164.7
026	Tlayacapan	585	1,768	330.9	523	1662	314.7
027	Totolapan	142	1,151	123.4	104	1203	86.5
028	Xochitepec	543	6,517	83.3	504	6274	80.3
029	Yauatepec	1,831	9,994	183.2	1806	9647	187.2
030	Yecapixtla	918	5,140	178.6	1095	5007	218.7
031	Zacatepec	543	3,118	174.2	483	2836	170.3
032	Zacualpan	69	930	74.2	85	865	98.3
033	Temoac	35	1,685	20.8	61	1589	38.4
	Morelos	28,835	172,121	167.5	27,772	165,504	167.8



Fuente: Población: Cubos Dinámicos, Proyecciones de Población por condición de derechohabencia, CONAPO. Sistema de Información Único de Vigilancia Epidemiológica. Causas de Morbilidad: Infecciones Respiratorias Agudas (CIE 10: J00-J06, J20, J21 excepto J02.0 y J03.0). Datos Servicios de Salud del año 2020. Fecha de consulta: Julio, 2021. Marco Geoestadístico, INEGI 2018.
Nota: Tasa calculada dividiendo casos entre la población por 1.000 habitantes.



Morbilidad atribuible a Infecciones Respiratorias Agudas

ESTADO DE MORELOS

Población de 0 a 9 años

2020

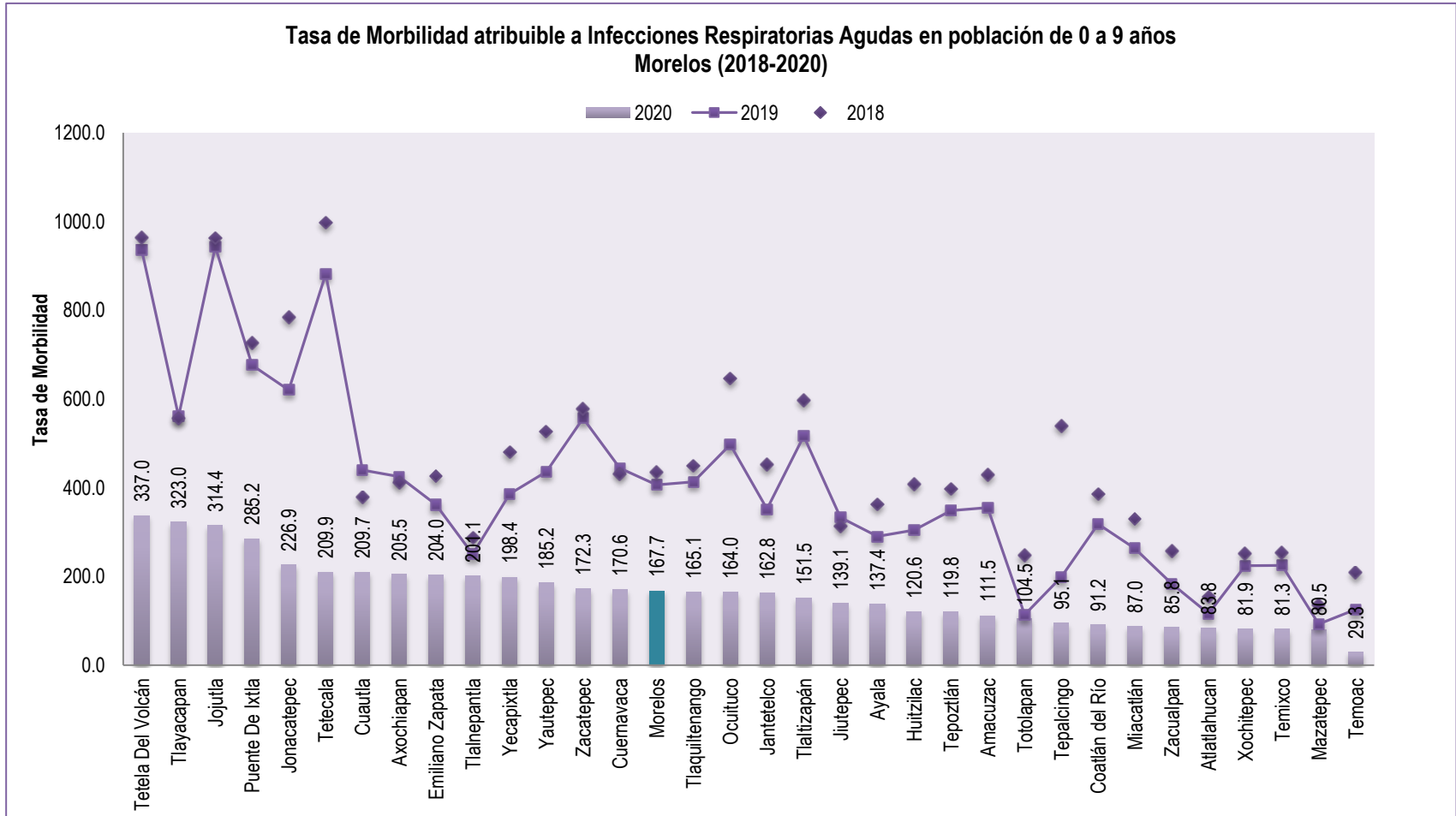
Tasa de Morbilidad atribuible a Infecciones Respiratorias Agudas en población de 0 a 9 años									
Municipio	2018			2019			2020		
	Casos	Población 0 a 9	Tasa x 1,000 hab.	Casos	Población 0 a 9	Tasa x 1,000 hab.	Casos	Población 0 a 9	Tasa x 1,000 hab.
Amacuzac	1,399	3,261	429.0	1,129	3,179	355.1	355	3,183	111.5
Atlatlahucan	609	3,951	154.1	447	3,851	116.1	323	3,855	83.8
Axochiapan	2,903	7,054	411.5	2,920	6,874	424.8	1,414	6,881	205.5
Ayala	5,908	16,305	362.3	4,612	15,894	290.2	2,186	15,907	137.4
Coatlán del Río	680	1,764	385.5	547	1,719	318.2	157	1,722	91.2
Cuautla	12,986	34,314	378.4	14,701	33,444	439.6	7,020	33,475	209.7
Cuernavaca	27,264	63,259	431.0	27,391	61,663	444.2	10,528	61,713	170.6
Emiliano Zapata	7,677	17,995	426.6	6,346	17,541	361.8	3,581	17,553	204.0
Huitzilac	1,538	3,773	407.6	1,119	3,677	304.3	444	3,683	120.6
Jantetelco	1,448	3,204	451.9	1,099	3,123	351.9	509	3,126	162.8
Jiutepec	11,914	38,045	313.2	12,343	37,081	332.9	5,161	37,113	139.1
Jojutla	9,530	9,903	962.3	9,101	9,651	943.0	3,037	9,661	314.4
Jonacatepec	2,088	2,664	783.8	1,610	2,596	620.2	590	2,600	226.9
Mazatepec	230	1,693	135.9	153	1,649	92.8	133	1,652	80.5
Miacatlán	1,631	4,948	329.6	1,269	4,822	263.2	420	4,826	87.0
Ocuituco	2,262	3,501	646.1	1,696	3,411	497.2	560	3,414	164.0
Puente De Ixtla	8,958	12,332	726.4	8,130	12,020	676.4	3,432	12,032	285.2
Temixco	5,552	21,969	252.7	4,813	21,414	224.8	1,742	21,433	81.3
Tepalcingo	2,658	4,927	539.5	956	4,803	199.0	457	4,805	95.1
Tepoztlán	3,288	8,273	397.4	2,810	8,063	348.5	967	8,073	119.8
Tetecala	1,345	1,348	997.8	1,159	1,314	882.0	276	1,315	209.9
Tetela Del Volcán	4,143	4,300	963.5	3,927	4,192	936.8	1,414	4,196	337.0
Tlalnepantla	428	1,488	287.6	363	1,451	250.2	292	1,452	201.1
Tlaltizapán	5,557	9,297	597.7	4,681	9,062	516.6	1,374	9,068	151.5
Tlaquilenango	2,535	5,640	449.5	2,270	5,495	413.1	908	5,501	165.1
Tlayacapan	1,955	3,517	555.9	1,922	3,428	560.7	1,108	3,430	323.0
Totolapan	597	2,413	247.4	267	2,352	113.5	246	2,354	104.5
Xochitepec	3,302	13,112	251.8	2,864	12,779	224.1	1,047	12,791	81.9
Yautepec	10,595	20,133	526.3	8,556	19,624	436.0	3,637	19,641	185.2
Yecapixtla	4,995	10,400	480.3	3,910	10,137	385.7	2,013	10,147	198.4
Zacatepec	3,523	6,103	577.3	3,311	5,949	556.6	1,026	5,954	172.3
Zacualpan	475	1,842	257.9	330	1,796	183.7	154	1,795	85.8
Temoac	700	3,356	208.6	409	3,271	125.0	96	3,274	29.3
Morelos	150,673	346,084	435.4	137,161	337,325	406.6	56,607	337,625	167.7

Fuente: Población: Cubos Dinámicos, Proyecciones de Población por condición de derechohabencia, CONAPO. Sistema de Información Único de Vigilancia Epidemiológica. Causas de Morbilidad: Infecciones Respiratorias Agudas (CIE 10: J00-J06, J20, J21 excepto J02.0 y J03.0). Datos Servicios de Salud del año 2020. Fecha de consulta: Julio, 2021. Marco Geoestadístico, INEGI 2018.

Nota: Tasa calculada dividiendo casos entre la población por 1.000 habitantes.



Morbilidad atribuible a Infecciones Respiratorias Agudas ESTADO DE MORELOS Población de 0 a 9 años 2020



Fuente: Población: Cubos Dinámicos, Proyecciones de Población por condición de derechohabiencia, CONAPO. Sistema de Información Único de Vigilancia Epidemiológica. Causas de Morbilidad: Infecciones Respiratorias Agudas (CIE 10: J00-J06, J20, J21 excepto J02.0 y J03.0). Datos Servicios de Salud del año 2020. Fecha de consulta: Julio, 2021. Marco Geoestadístico, INEGI 2018.
Nota: Tasa calculada dividiendo casos entre la población por 1.000 habitantes.