



DIAGNÓSTICO ESTATAL DE SALUD 2021





2. PERFIL EPIDEMIOLÓGICO

2.9 Morbi-Mortalidad

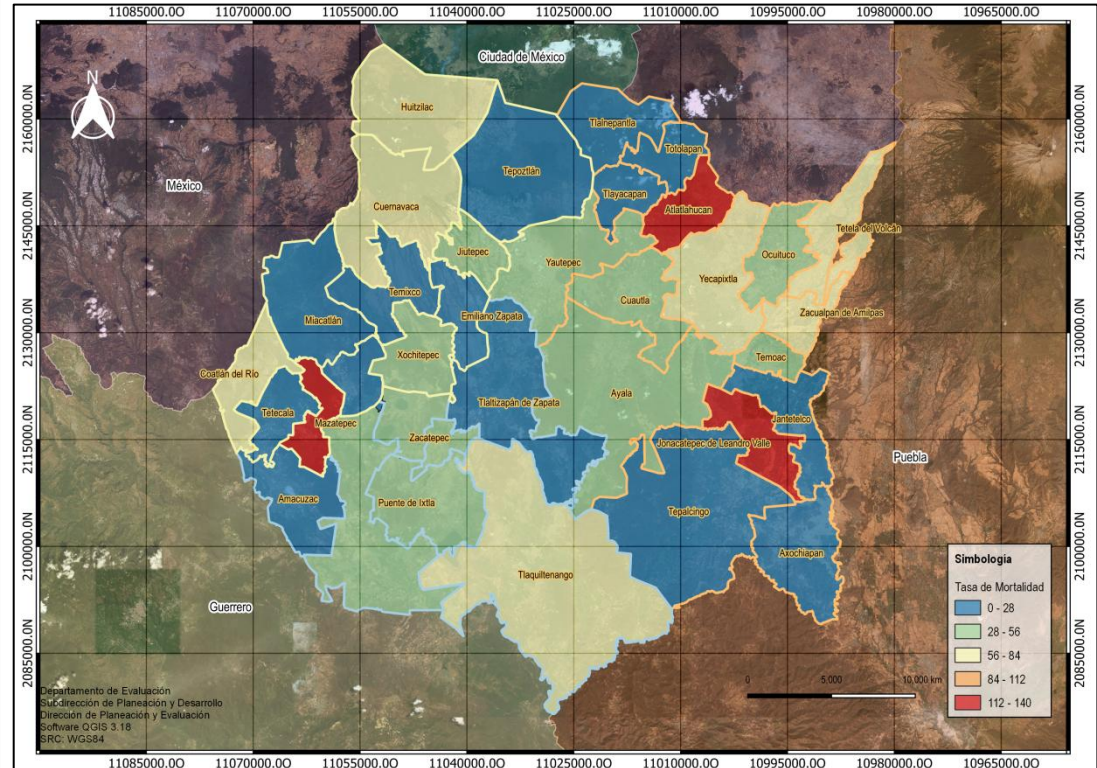
2.9.10 Mortalidad atribuible a Cáncer de Próstata en población mayor de 45 años
CIE 10: C61

SEED, 2019

Mortalidad atribuible a Cáncer de Próstata ESTADO DE MORELOS Población mayor de 45 años 2019

Mortalidad por Cáncer de Próstata en población mayor de 45 años					
Jur	Clave Municipio	Municipio	Defunciones 2019	Población Hombres >45 años	Tasa x 100,000 hab
Cuernavaca	005	Coatlán Del Río	1	1,674	59.7
	007	Cuernavaca	37	57,487	64.4
	008	Emiliano Zapata	3	12,281	24.4
	009	Huitzilac	2	2,614	76.5
	011	Jiutepec	12	28,690	41.8
	014	Mazatepec	2	1,490	134.2
	015	Miacatlán	1	3,599	27.8
	018	Temixco	3	15,018	20.0
	020	Tepoztlán	0	6,449	0.0
	021	Tetecala	0	1,220	0.0
Jojutla	028	Xochitepec	3	9,842	30.5
	001	Amacuzac	0	2,563	0.0
	012	Jojutla	4	8,742	45.8
	017	Puente De Ixtla	3	8,711	34.4
	024	Tlaltizapán	1	7,503	13.3
Cuautla	025	Tlaquiltenango	3	5,007	59.9
	031	Zacatepec	3	5,596	53.6
	002	Atlatlahucan	5	3,564	140.3
	003	Axochiapan	1	4,807	20.8
	004	Ayala	5	11,512	43.4
	006	Cuautla	8	25,711	31.1
	010	Jantetelco	0	2,289	0.0
	013	Jonacatepec	3	2,349	127.7
	016	Ocuituco	1	2,400	41.7
	019	Tepalcingo	1	4,020	24.9
	022	Tetela Del Volcán	2	2,378	84.1
	023	Tlalnepantla	0	975	0.0
	026	Tlayacapan	0	2,488	0.0
027	Totolapan	0	1,443	0.0	
029	Yautepec	6	14,810	40.5	
030	Yecapixtla	4	6,363	62.9	
032	Zacualpan	1	1,412	70.8	
033	Temoac	1	1,966	50.9	
Morelos			116	266,973	43.5

Distribución de la mortalidad atribuible a Cáncer de Próstata en 2019

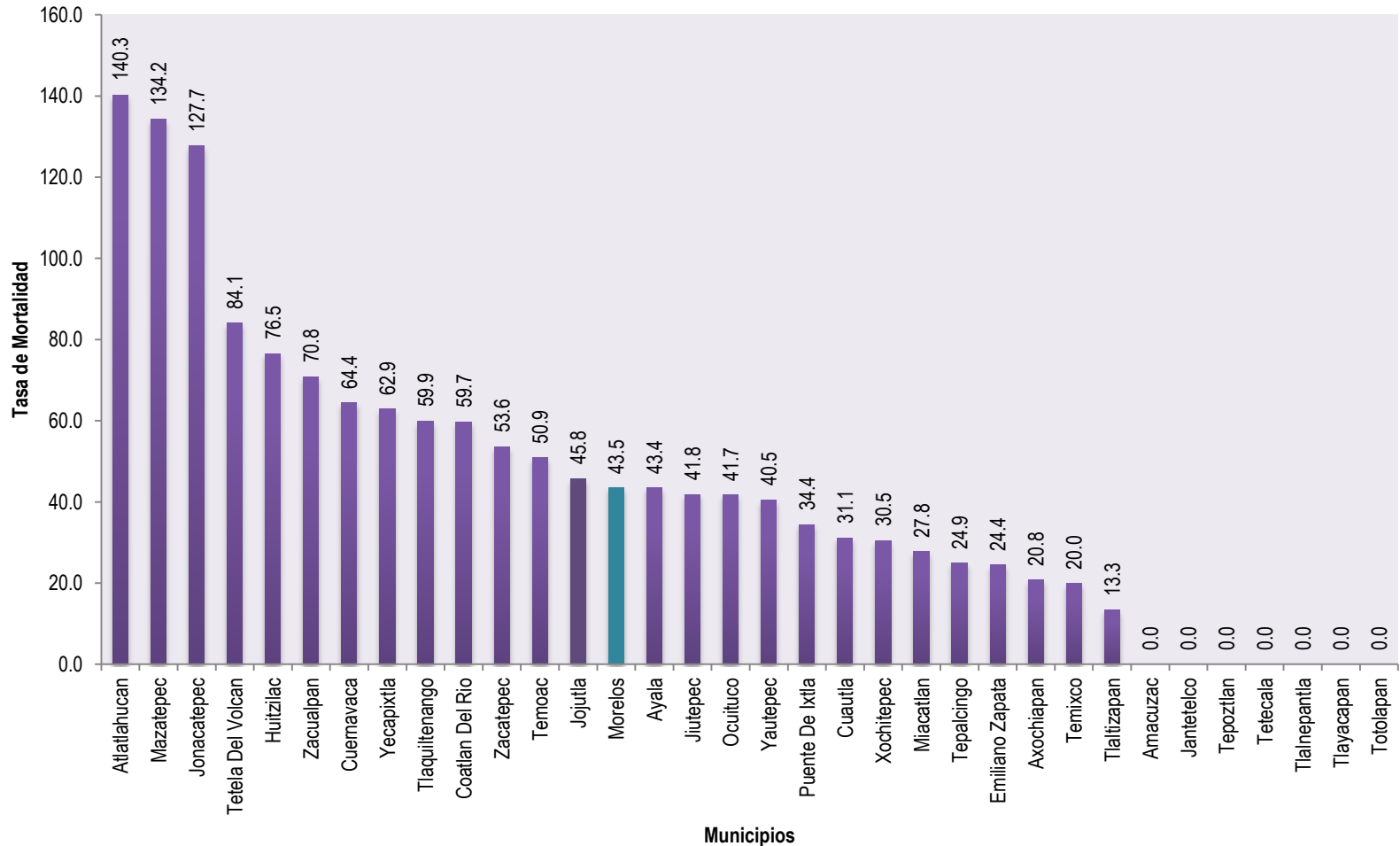


Departamento de Evaluación
Subdirección de Planeación y Desarrollo
Dirección de Planeación y Evaluación
Software QGIS 3.18
SRC: WGS84



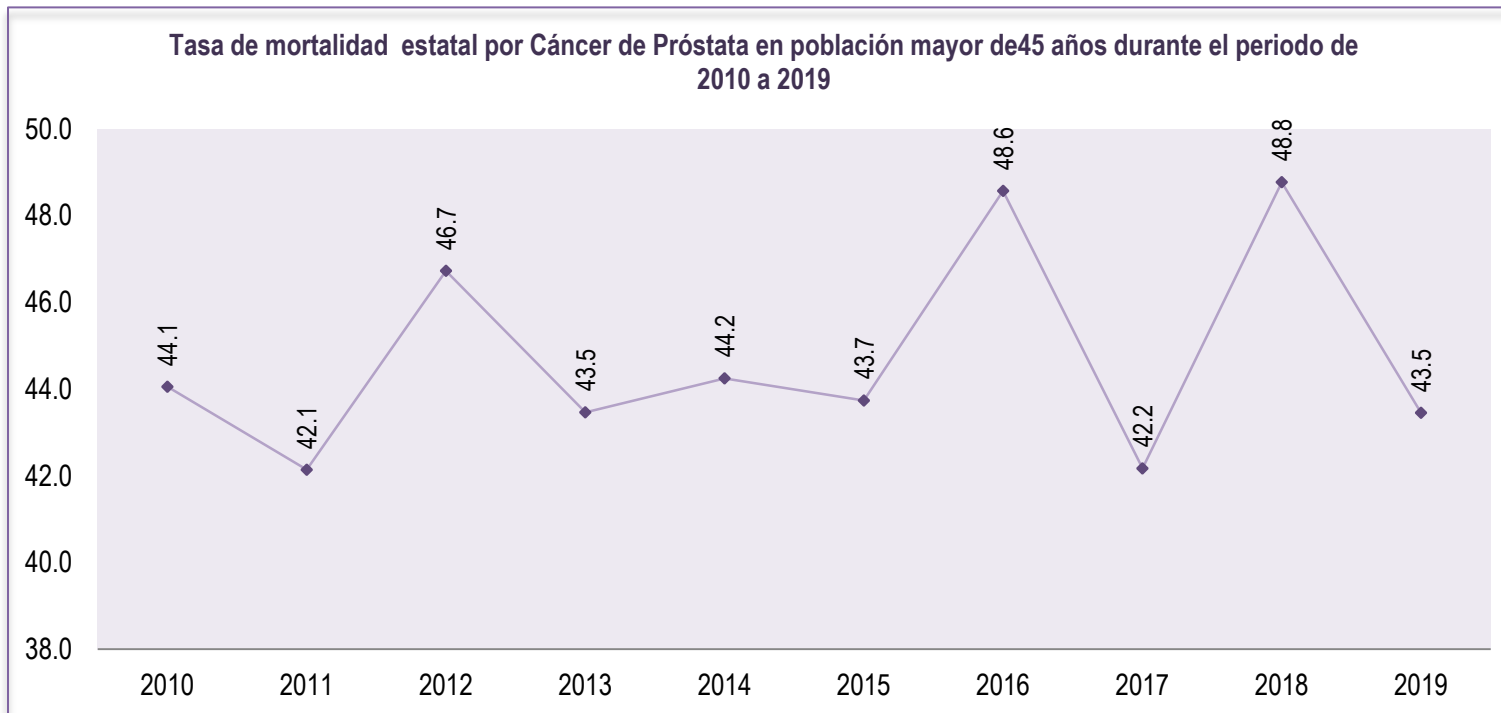
Mortalidad atribuible a Cáncer de Próstata ESTADO DE MORELOS Población mayor de 45 años 2019

Tasa de mortalidad por Cáncer de Próstata en población mayor de 45 años en 2019





Mortalidad atribuible a Cáncer de Próstata ESTADO DE MORELOS Población mayor de 45 años 2019



Estado de Morelos										
Mortalidad por Cáncer de Próstata en población mayor de 45 años										
Año	2010	2011	2012	2013	2014	2015	2016	2017	2018	2019
Población	204,308	211,219	218,291	225,492	232,797	240,090	247,063	253,753	260,398	266,973
Defunciones	90	89	102	98	103	105	120	107	127	116
Tasa x 100,000 hab	44.1	42.1	46.7	43.5	44.2	43.7	48.6	42.2	48.8	43.5