

DIAGNÓSTICO ESTATAL DE SALUD 2021





2. PERFIL EPIDEMIOLÓGICO

2.9 Morbi-Mortalidad

2.9.11 Mortalidad atribuible a Diabetes Mellitus en población mayor de 20 años
CIE10: E11 – E14

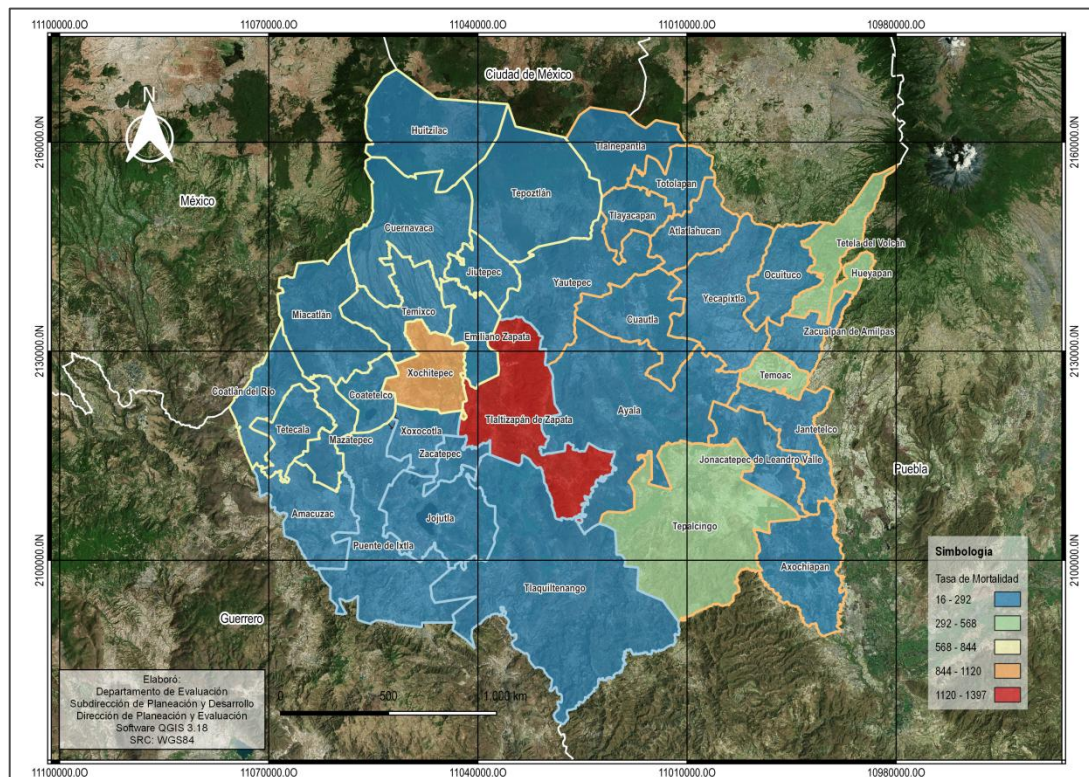
SEED, 2019



Mortalidad atribuible a Diabetes Mellitus ESTADO DE MORELOS Población mayor de 20 años 2019

| Mortalidad por Diabetes Mellitus en población mayor de 20 años | | | | | |
|--|-------------------|-----------------|------------------|--------------------|--------------------|
| Jur | Clave Municipio | Municipio | Defunciones 2019 | Población >20 años | Tasa x 100,000 hab |
| Cuernavaca | 005 | Coatlán Del Rio | 12 | 7,223 | 166.1 |
| | 007 | Cuernavaca | 404 | 280,908 | 143.8 |
| | 008 | Emiliano Zapata | 55 | 65,192 | 84.4 |
| | 009 | Huitzilac | 20 | 13,232 | 151.1 |
| | 011 | Jiutepec | 196 | 150,303 | 130.4 |
| | 014 | Mazatepec | 7 | 6,994 | 100.1 |
| | 015 | Miacatlán | 28 | 17,913 | 156.3 |
| | 018 | Temixco | 103 | 80,013 | 128.7 |
| | 020 | Tepoztlán | 34 | 32,101 | 42.5 |
| 021 | Tetecala | 5 | 5,742 | 15.6 | |
| 028 | Xochitepec | 70 | 49,416 | 1219.1 | |
| 001 | Amacuzac | 15 | 12,517 | 119.8 | |
| 012 | Jojutla | 71 | 41,746 | 170.1 | |
| 017 | Puente De Ixtla | 74 | 45,253 | 163.5 | |
| 024 | Tlaltizapán | 68 | 36,275 | 150.3 | |
| 025 | Tlaquilenango | 37 | 23,350 | 102.0 | |
| 031 | Zacatepec | 43 | 26,485 | 184.2 | |
| 002 | Atlatlahucan | 29 | 15,685 | 184.9 | |
| 003 | Axochiapan | 41 | 24,398 | 168.0 | |
| 004 | Ayala | 78 | 58,118 | 134.2 | |
| 006 | Cuautla | 186 | 132,327 | 140.6 | |
| 010 | Jantetelco | 18 | 11,515 | 156.3 | |
| 013 | Joncatepec | 20 | 10,945 | 182.7 | |
| 016 | Ocuituco | 24 | 11,919 | 201.4 | |
| 019 | Tepalcingo | 41 | 18,454 | 222.2 | |
| 022 | Tetela Del Volcán | 20 | 13,209 | 108.4 | |
| 023 | Tlalnepantla | 5 | 4,869 | 37.9 | |
| 026 | Tlayacapan | 32 | 12,494 | 657.2 | |
| 027 | Totolapan | 5 | 7,653 | 40.0 | |
| 029 | Yautepec | 107 | 74,440 | 1398.1 | |
| 030 | Yecapixtla | 44 | 34,981 | 59.1 | |
| 032 | Zacualpan | 5 | 6,926 | 14.3 | |
| 033 | Temoac | 21 | 11,056 | 303.2 | |
| Morelos | | | 1,918 | 1,343,652 | 142.7 |

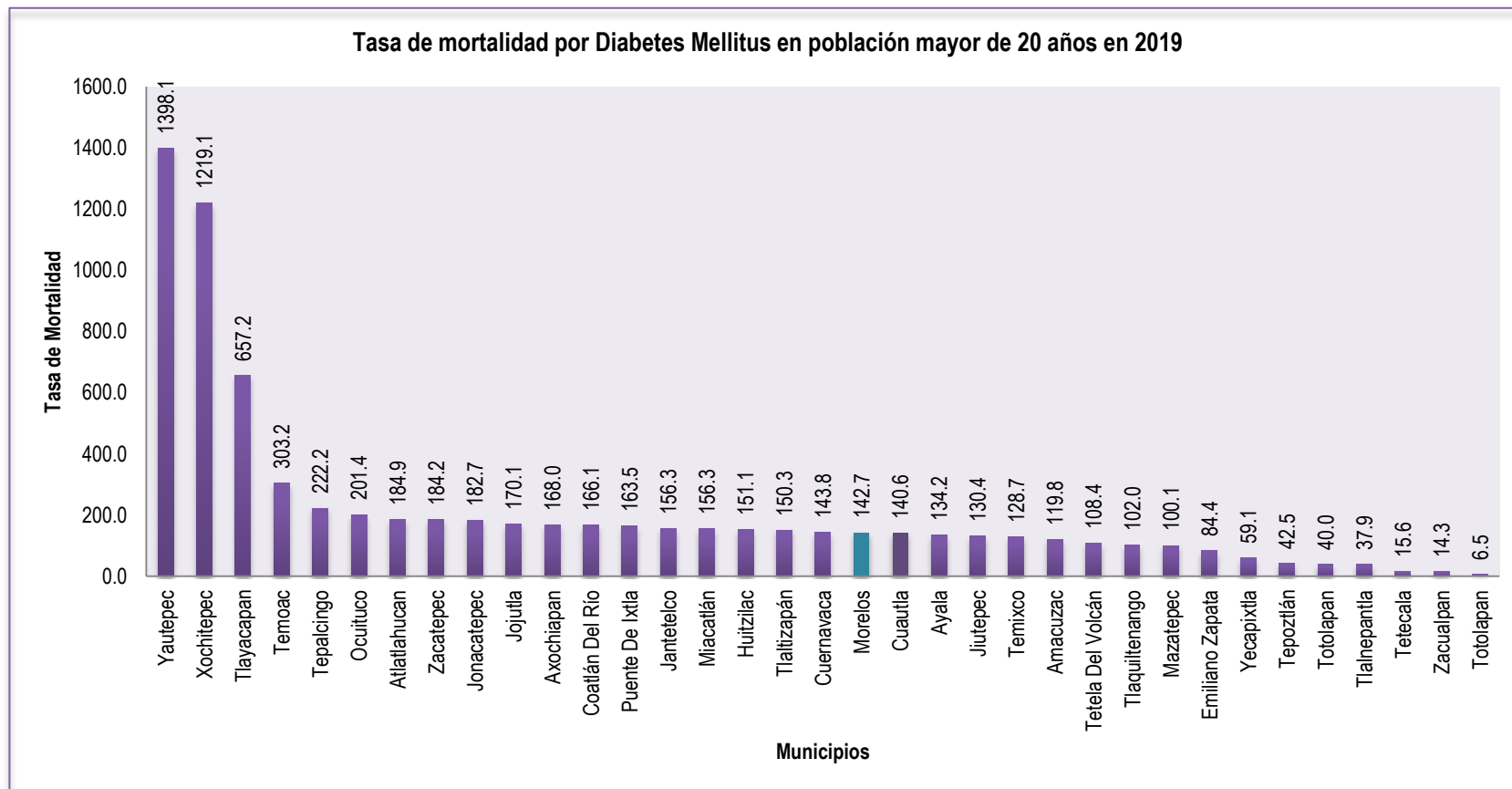
Distribución de la mortalidad atribuible a Diabetes Mellitus en 2019



Elaboró:
Departamento de Evaluación
Subdirección de Planeación y Desarrollo
Dirección de Planeación y Evaluación
Software QGIS 3.18
SRC: WGS84

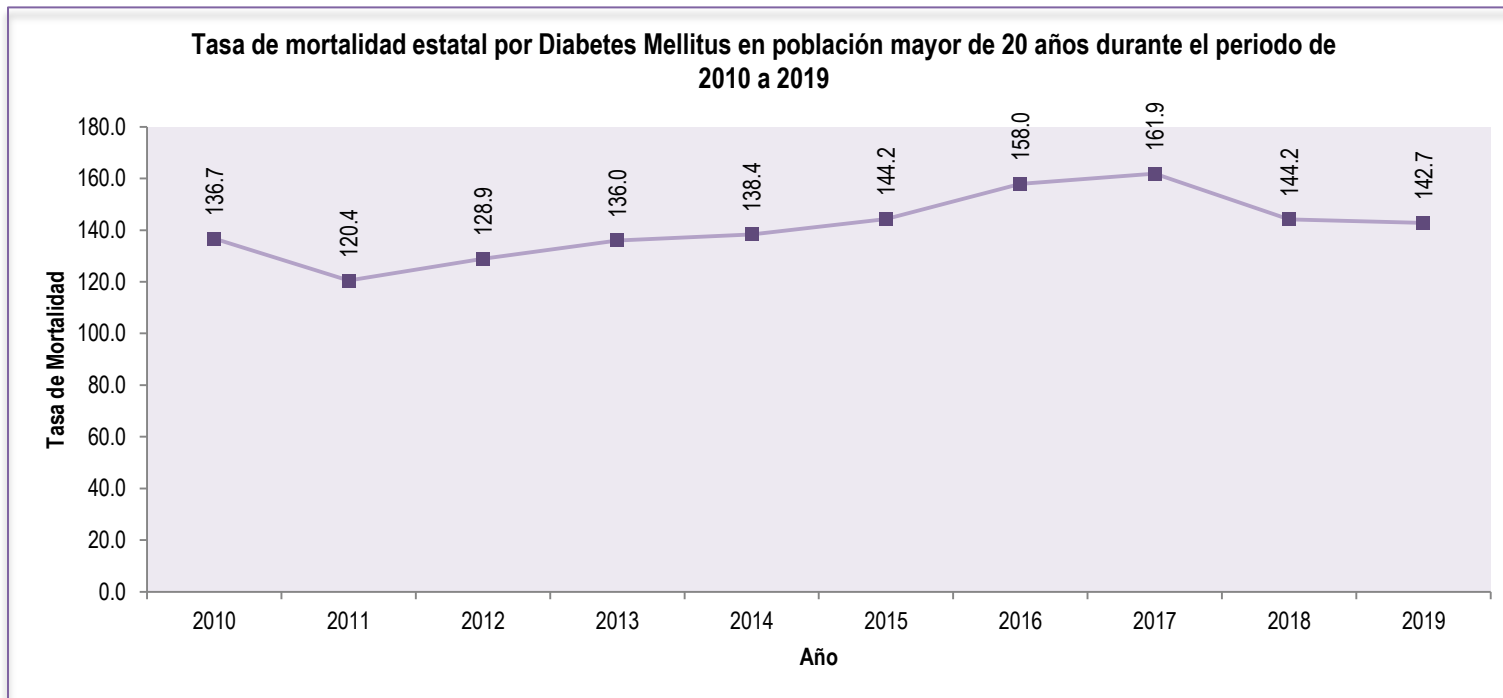


Mortalidad atribuible a Diabetes Mellitus ESTADO DE MORELOS Población mayor de 20 años 2019





Mortalidad atribuible a Diabetes Mellitus ESTADO DE MORELOS Población mayor de 20 años 2019



| Estado de Morelos | | | | | | | | | | |
|--|-----------|-----------|-----------|-----------|-----------|-----------|-----------|-----------|-----------|-----------|
| Mortalidad por Diabetes Mellitus en población mayor de 20 años | | | | | | | | | | |
| Año | 2010 | 2011 | 2012 | 2013 | 2014 | 2015 | 2016 | 2017 | 2018 | 2019 |
| Población | 1,114,286 | 1,141,674 | 1,169,406 | 1,196,927 | 1,224,236 | 1,250,747 | 1,275,607 | 1,298,861 | 1,321,494 | 1,343,652 |
| Defunciones | 1,523 | 1,375 | 1,507 | 1,628 | 1,694 | 1,804 | 2,015 | 2,103 | 1,905 | 1,918 |
| Tasa x 100,000 hab | 136.7 | 120.4 | 128.9 | 136.0 | 138.4 | 144.2 | 158.0 | 161.9 | 144.2 | 142.7 |

Fuente: Cubos Dinámicos CONAPO-DGIS, Subsistema Epidemiológico y Estadístico de Defunciones, 2019. Causa de Mortalidad: Diabetes Mellitus (CIE10: E11 - E14) .Fecha de consulta: Julio, 2021. Marco Geoestadístico, INEGI 2018.
Nota: Tasa calculada dividiendo casos entre la población por 100,000 habitantes.