

DIAGNÓSTICO ESTATAL DE SALUD 2021





2. PERFIL EPIDEMIOLÓGICO

2.9 Morbi-Mortalidad

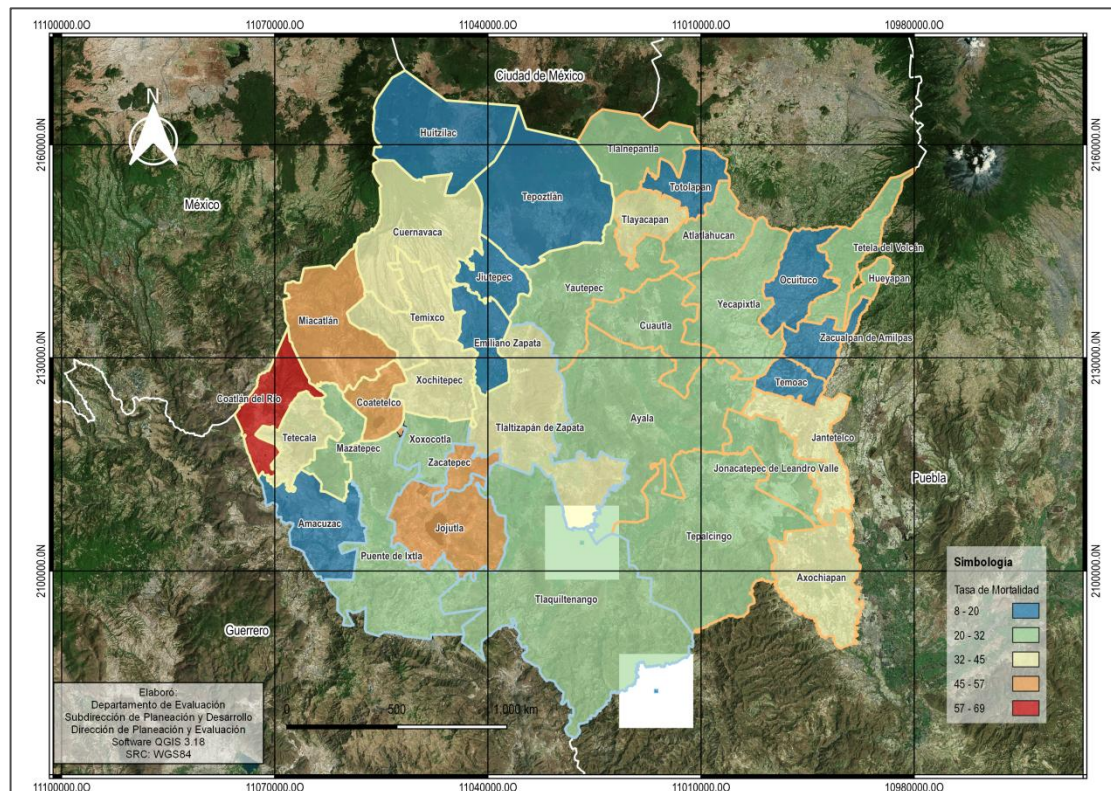
2.9.12 Mortalidad atribuible a Hipertensión Arterial en población mayor de 20 años
CIE 10: I10 – I15

SEED, 2019

Mortalidad atribuible a Hipertensión Arterial ESTADO DE MORELOS Población mayor de 20 años 2019

Mortalidad por Hipertensión Arterial en población mayor de 20 años					
Jur	Clave Municipio	Municipio	Defunciones 2019	Población >20 años	Tasa x 100,000 hab
Cuernavaca	005	Coatlán Del Río	5	7,223	69.2
	007	Cuernavaca	103	280,908	36.7
	008	Emiliano Zapata	13	65,192	19.9
	009	Huitzilac	1	13,232	7.6
	011	Jiutepec	28	150,303	18.6
	014	Mazatepec	2	6,994	28.6
	015	Miacatlán	10	17,913	55.8
	018	Temixco	34	80,013	42.5
	020	Tepoztlán	6	32,101	18.7
	021	Tetecala	2	5,742	34.8
Jojutla	028	Xochitepec	22	49,416	44.5
	001	Amacuzac	2	12,517	16.0
	012	Jojutla	19	41,746	45.5
	017	Puente De Ixtla	11	45,253	24.3
	024	Tlaltizapán	13	36,275	35.8
Cuautla	025	Tlaquiltenango	7	23,350	30.0
	031	Zacatepec	14	26,485	52.9
	002	Atlatlahucan	4	15,685	25.5
	003	Axochiapán	10	24,398	41.0
	004	Ayala	16	58,118	27.5
	006	Cuautla	31	132,327	23.4
	010	Jantetelco	5	11,515	43.4
	013	Jonacatepec	3	10,945	27.4
	016	Ocuituco	2	11,919	16.8
	019	Tepalcingo	4	18,454	21.7
	022	Tetela Del Volcán	4	13,209	30.3
	023	Tlalnepantla	1	4,869	20.5
	026	Tlayacapan	5	12,494	40.0
027	Totolapan	1	7,653	13.1	
029	Yautepec	16	74,440	21.5	
030	Yecapixtla	7	34,981	20.0	
032	Zacualpan	1	6,926	14.4	
033	Temoac	2	11,056	18.1	
Morelos			404	1,343,652	30.1

Distribución de la mortalidad atribuible a Hipertensión Arterial en 2019

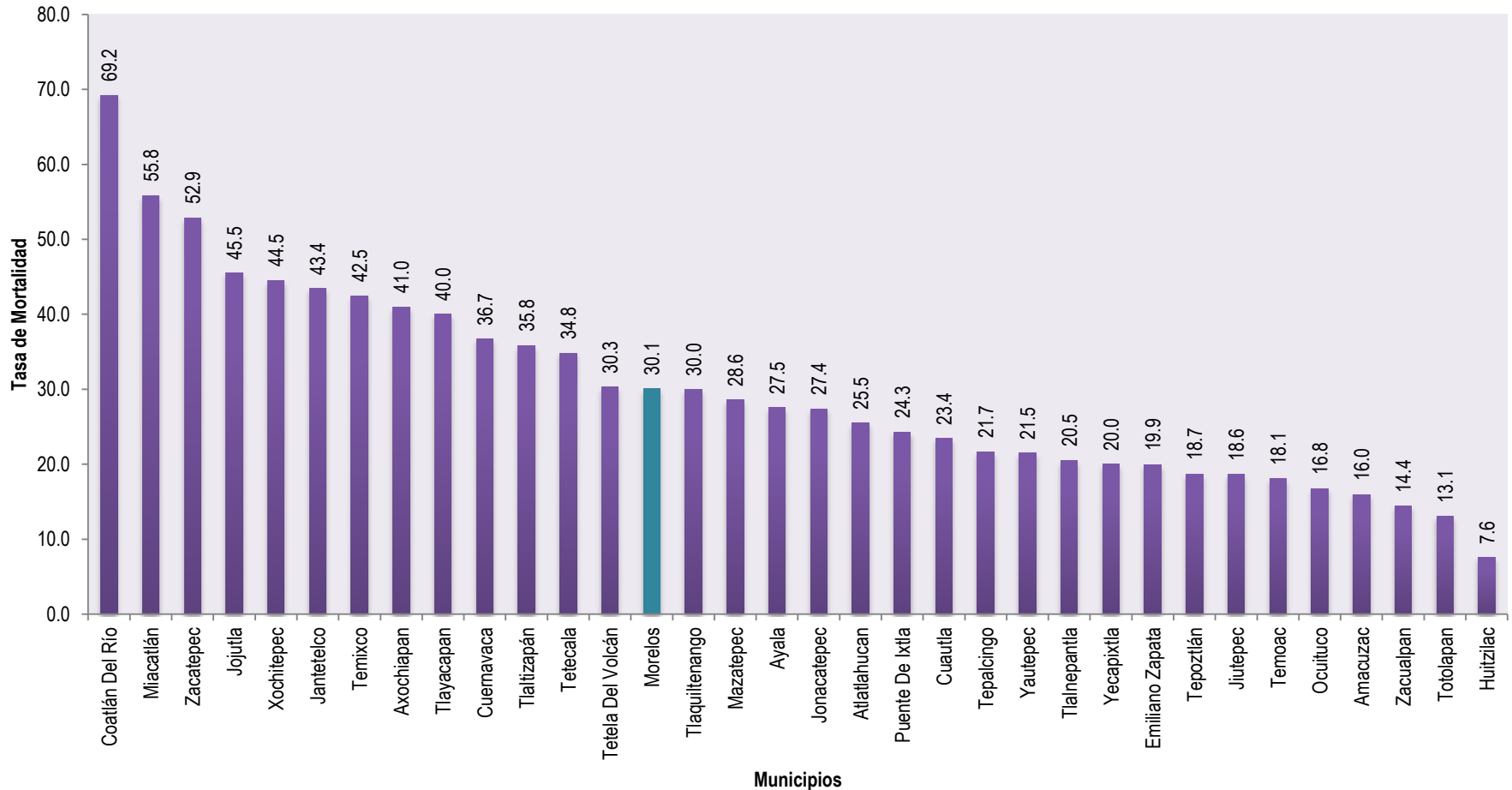


Elaboro:
Departamento de Evaluación
Subdirección de Planeación y Desarrollo
Dirección de Planeación y Evaluación
Software QGIS 3.18
SRC, WGS84



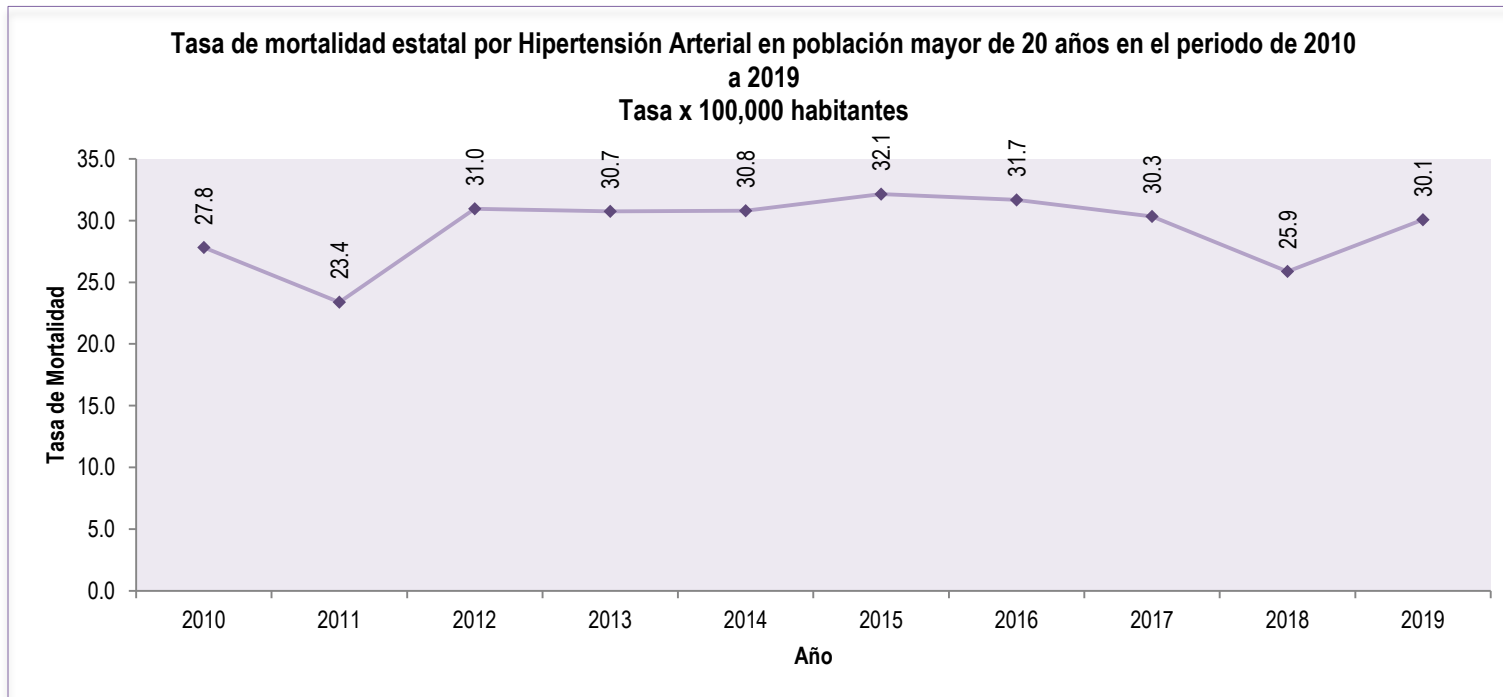
Mortalidad atribuible a Hipertensión Arterial ESTADO DE MORELOS Población mayor de 20 años 2019

Tasa de Mortalidad por Hipertensión Arterial en población mayor de 20 años en 2019
Tasa x 100,000 habitantes





Mortalidad atribuible a Hipertensión Arterial ESTADO DE MORELOS Población mayor de 20 años 2019



Estado de Morelos										
Mortalidad por Diabetes Mellitus en población mayor de 20 años										
Año	2010	2011	2012	2013	2014	2015	2016	2017	2018	2019
Población	1,114,286	1,141,674	1,169,406	1,196,927	1,224,236	1,250,747	1,275,607	1,298,861	1,321,494	1,343,652
Defunciones	310	267	362	368	377	402	404	394	342	404
Tasa x 100,000 hab	27.8	23.4	31.0	30.7	30.8	32.1	31.7	30.3	25.9	30.1