

DIAGNÓSTICO ESTATAL DE SALUD 2021





2. PERFIL EPIDEMIOLÓGICO

2.9 Morbi-Mortalidad

2.9.13 Fecundidad en población adolescente de 10 a 19 años

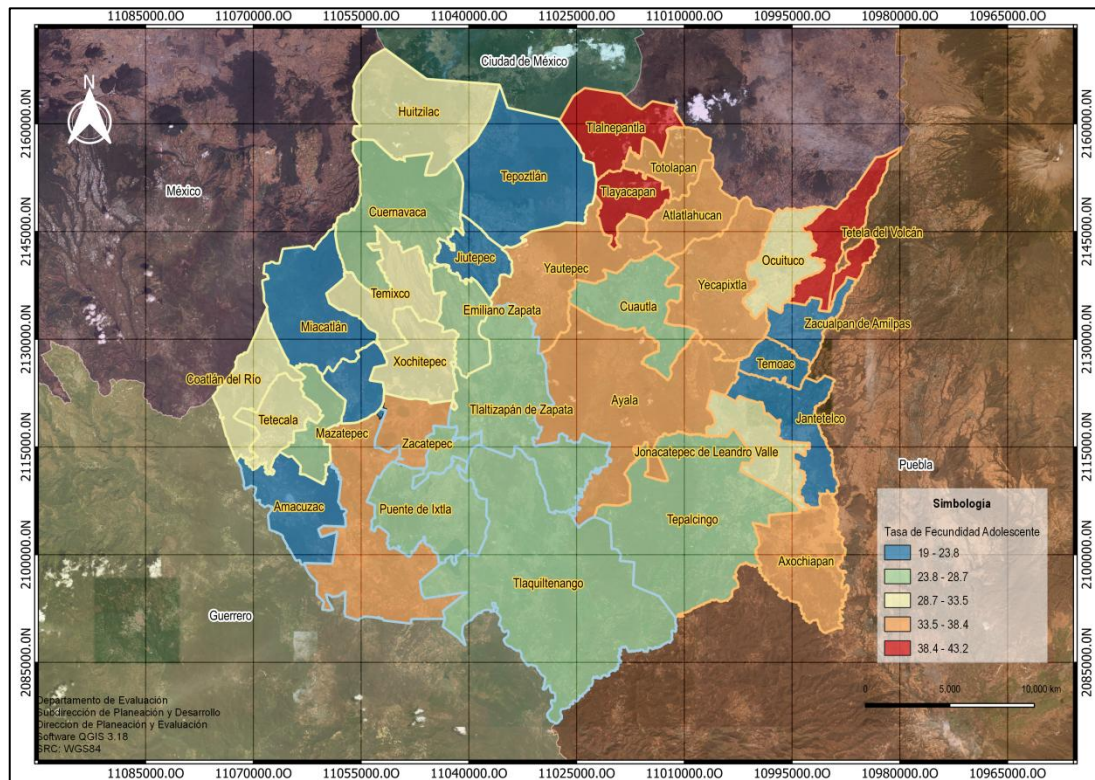
SINAC, 2019



Fecundidad en población adolescente ESTADO DE MORELOS Población de 10 a 19 años 2019

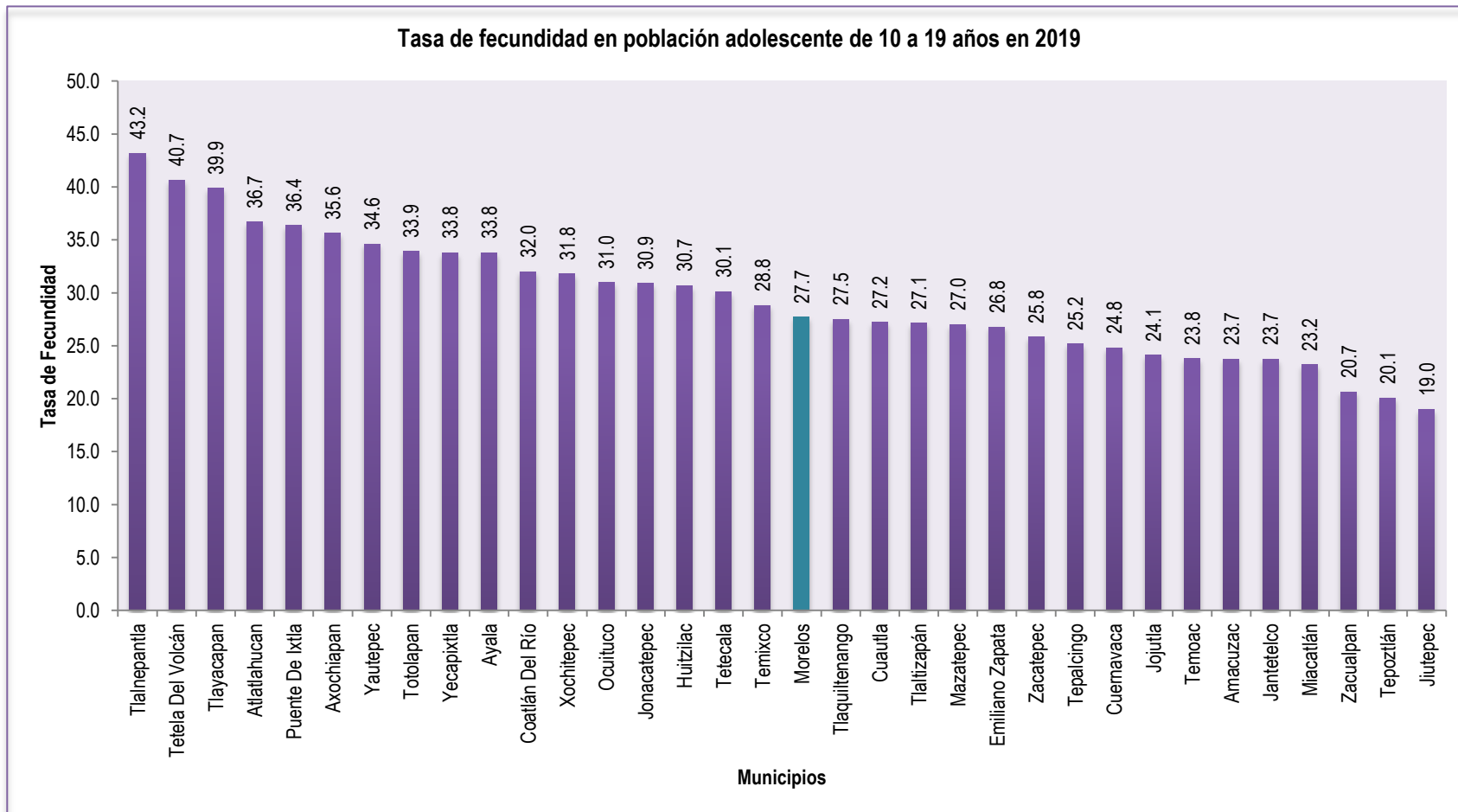
Fecundidad en población adolescente de 10 a 19 años					
Jur	Clave Municipio	Municipio	Nacimientos	Población de 10 a 19 años	Tasa x 1,000 hab
Cuernavaca	005	Coatlán Del Río	28	875	32.0
	007	Cuernavaca	768	30,968	24.8
	008	Emiliano Zapata	222	8,290	26.8
	009	Huitzilac	51	1,663	30.7
	011	Jiutepec	347	18,284	19.0
	014	Mazatepec	25	926	27.0
	015	Miacatlán	64	2,758	23.2
	018	Temixco	304	10,550	28.8
	020	Tepoztlán	84	4,185	20.1
	021	Tetecala	22	731	30.1
028	Xochitepec	198	6,228	31.8	
Jojutla	001	Amacuzac	42	1,770	23.7
	012	Jojutla	123	5,100	24.1
	017	Puente De Ixtla	222	6,104	36.4
	024	Tlaltizapán	128	4,717	27.1
	025	Tlaquiltenango	83	3,020	27.5
Cuautla	031	Zacatepec	76	2,943	25.8
	002	Atlatlahucan	78	2,127	36.7
	003	Axochiapan	119	3,339	35.6
	004	Ayala	264	7,815	33.8
	006	Cuautla	435	15,995	27.2
	010	Jantetelco	39	1,644	23.7
	013	Jonacatepec	44	1,424	30.9
	016	Ocuituco	53	1,711	31.0
	019	Tepalcingo	65	2,581	25.2
	022	Tetela Del Volcán	88	2,164	40.7
	023	Tlalnepantla	25	579	43.2
	026	Tlayacapan	64	1,605	39.9
	027	Totolapan	35	1,032	33.9
	029	Yautepec	330	9,532	34.6
	030	Yecapixtla	160	4,736	33.8
032	Zacualpan	17	823	20.7	
033	Temoac	42	1,765	23.8	
Morelos			4,645	167,984	27.7

Distribución de la fecundidad en población adolescente, 2019



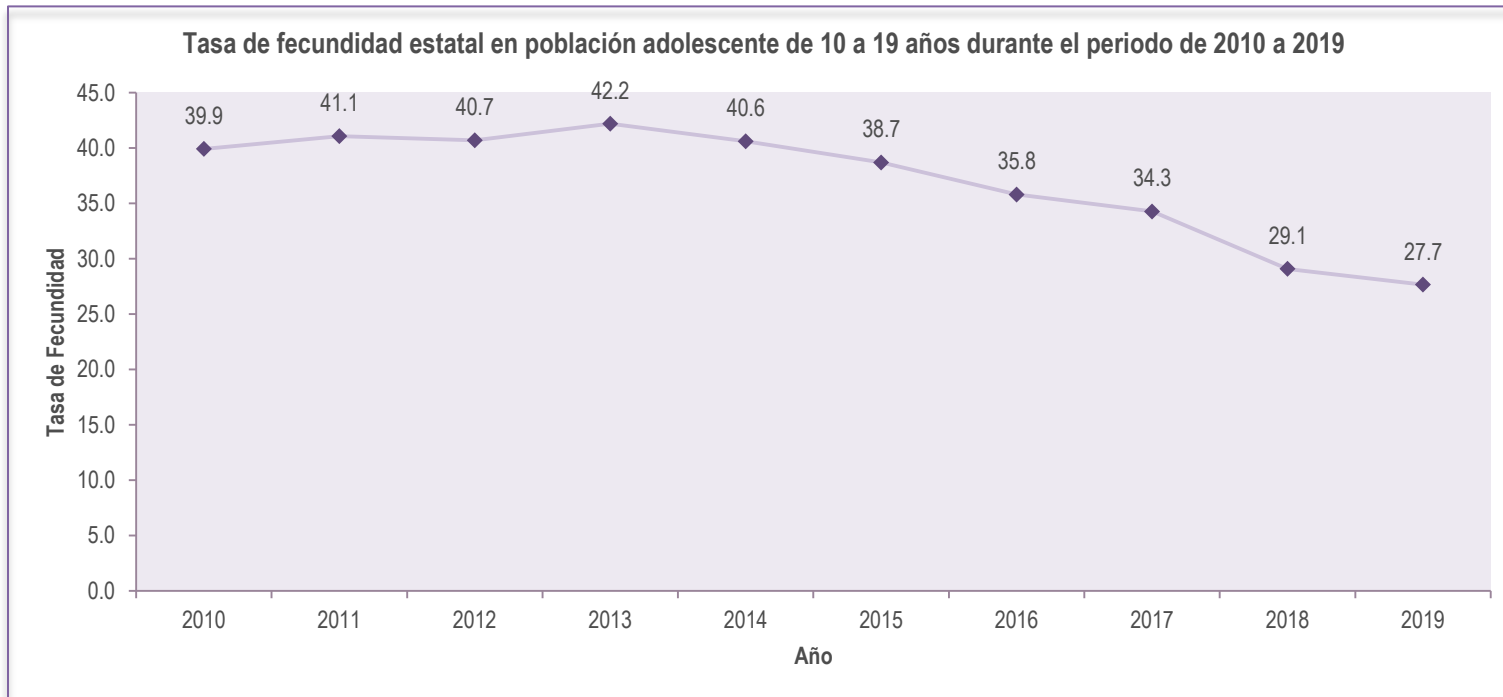
Fuente: Cubos Dinámicos CONAPO-DGIS, Subsistema de Información sobre Nacimientos, 2019. Filtrado por: entidad de residencia, edad de la madre, año de nacimiento. Se excluyeron datos no especificados. Datos Servicios de Salud del año 2020. Fecha de consulta: Julio, 2021. Marco Geoestadístico, INEGI 2018. Nota: Tasa calculada dividiendo casos entre la población por 1,000 habitantes.

Fecundidad en población adolescente ESTADO DE MORELOS Población de 10 a 19 años 2019





Fecundidad en población adolescente ESTADO DE MORELOS Población de 10 a 19 años 2019



Estado de Morelos										
Fecundidad en población adolescente de 10 a 19 años										
Año	2010	2011	2012	2013	2014	2015	2016	2017	2018	2019
Población	171,032	171,044	170,879	170,615	170,308	169,978	169,512	168,951	168,456	167,984
Nacimientos	6,830	7,027	6,956	7,201	6,917	6,578	6,069	5,790	4,901	4,648
Tasa x 1,000 hab	39.9	41.1	40.7	42.2	40.6	38.7	35.8	34.3	29.1	27.7

Fuente: Cubos Dinámicos CONAPO-DGIS, Subsistema de Información sobre Nacimientos, 2019. Filtrado por: entidad de residencia, edad de la madre, año de nacimiento. Se excluyeron datos no especificados. Datos Servicios de Salud del año 2020. Fecha de consulta: Julio, 2021. Marco Geoestadístico, INEGI 2018. Nota: Tasa calculada dividiendo casos entre la población por 1,000 habitantes.