



DIAGNÓSTICO ESTATAL DE SALUD 2021





2. PERFIL EPIDEMIOLÓGICO

2.9 Morbi-Mortalidad

2.9.14 Tasa de mortalidad materna

CIE 10

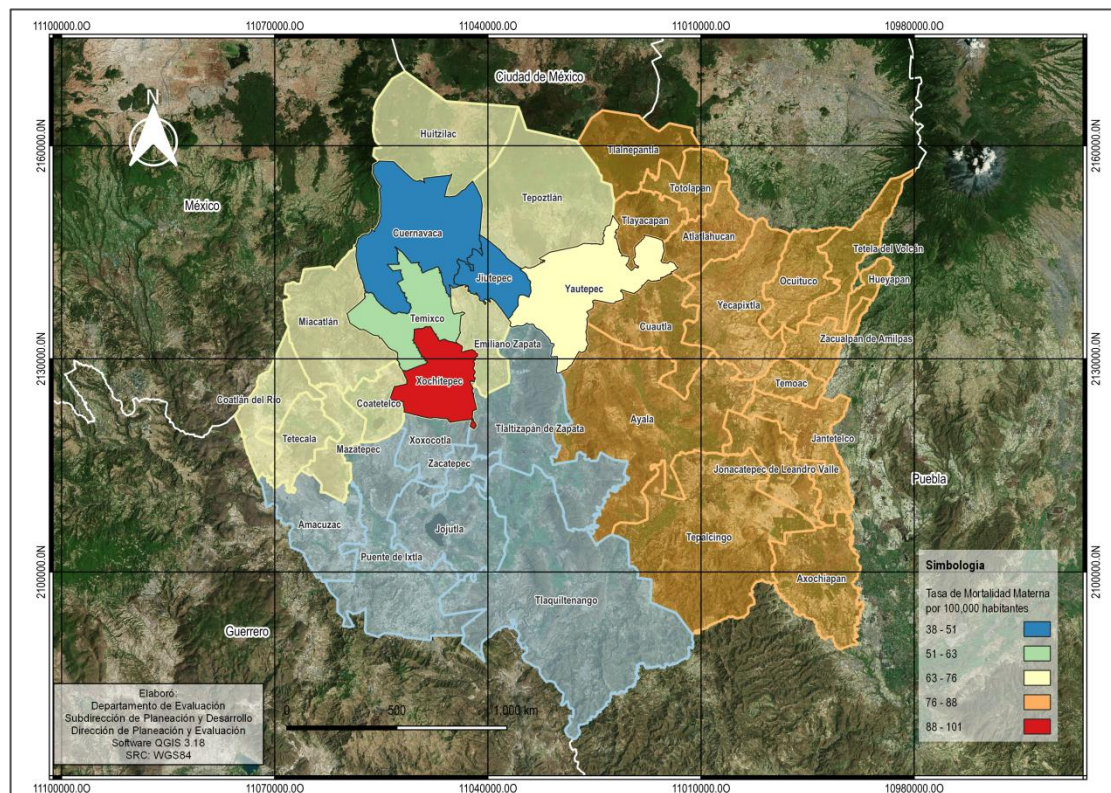
000 - 099

SEED, 2019

Mortalidad Materna ESTADO DE MORELOS 2019

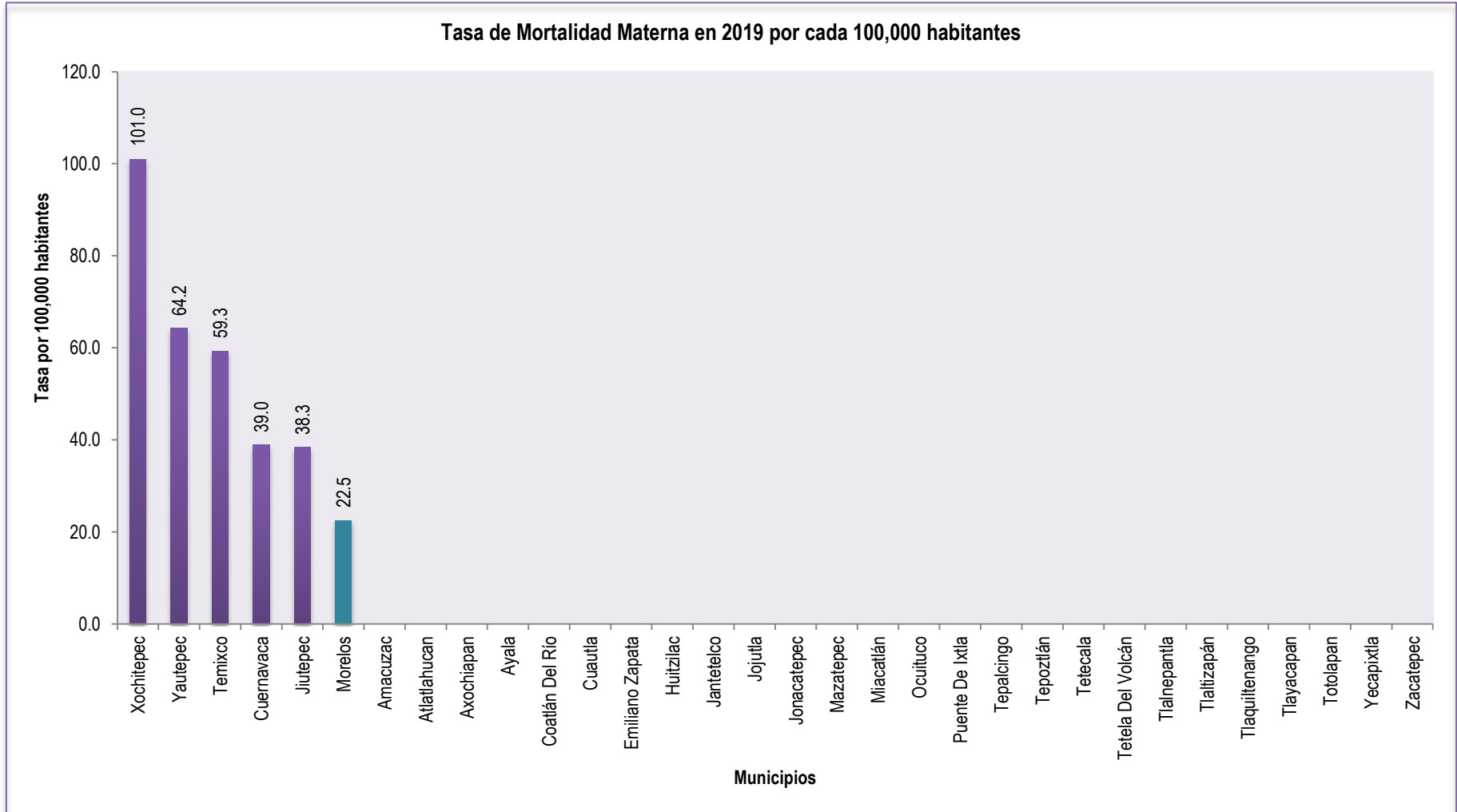
Mortalidad Materna en 2019					
Jur	Clave Municipio	Municipio	Nacimientos	Defunciones	Tasa x 100,000 hab
Cuernavaca	005	Coatlán Del Rio	155		
	007	Cuernavaca	5,132	2	39.0
	008	Emiliano Zapata	1,250		
	009	Huitzilac	290		
	011	Jiutepec	2,608	1	38.3
	014	Mazatepec	132		
	015	Miacatlán	381		
	018	Temixco	1,686	1	59.3
	020	Tepoztlán	509		
	021	Tetecala	85		
Jojutla	028	Xochitepec	990	1	101.0
	001	Amacuzac	248		
	012	Jojutla	793		
	017	Puente De Ixtla	1,027		
	024	Tlaltizapán	663		
	025	Tlaquiltenango	386		
	031	Zacatepec	467		
	002	Atlatlahucan	369		
	003	Axochiapán	653		
	004	Ayala	1,265		
Cuautla	006	Cuautla	2,536		
	010	Jantetelco	232		
	013	Jonacatepec	230		
	016	Ocuituco	298		
	019	Tepalcingo	396		
	022	Tetela Del Volcán	386		
	023	Tlalnepantla	139		
	026	Tlayacapan	297		
	027	Totolapan	193		
	029	Yautepec	1,557	1	64.2
030	Yecapixtla	876			
032	Zacualpan	114			
033	Temoac	228			
	No especificado		42		
	Morelos		26,613	6	22.5

Distribución de la mortalidad materna en 2019



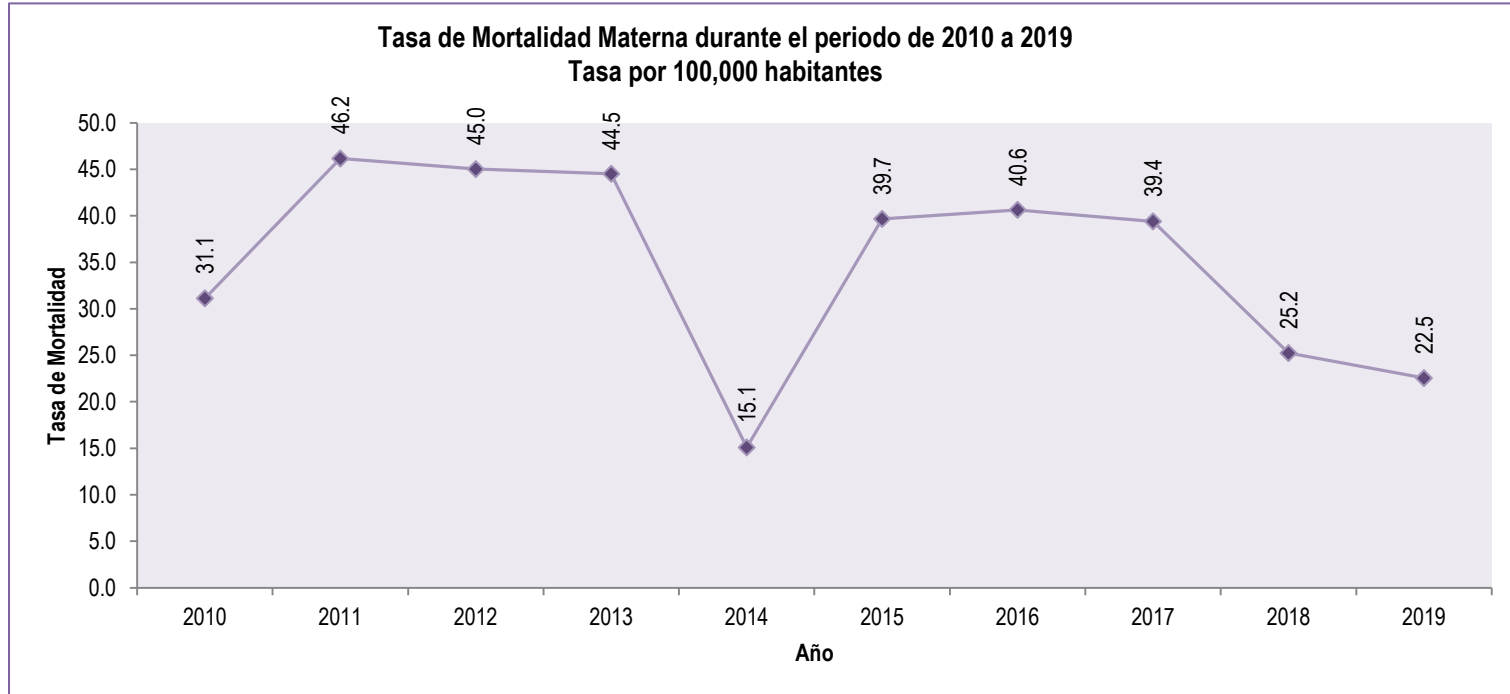


Mortalidad Materna ESTADO DE MORELOS 2019





Mortalidad Materna ESTADO DE MORELOS 2019



Estado de Morelos										
Tasa de Mortalidad Materna durante el periodo de 2010 a 2019										
Año	2010	2011	2012	2013	2014	2015	2016	2017	2018	2019
Nacimientos	32,132	32,497	33,316	33,695	33,138	32,775	31,988	30,458	27,738	26,613
Defunciones	10	15	15	15	5	13	13	12	7	6
Tasa x 100,000 hab	31.1	46.2	45.0	44.5	15.1	39.7	40.6	39.4	25.2	22.5