

# DIAGNÓSTICO ESTATAL DE SALUD 2021





## 2. PERFIL EPIDEMIOLÓGICO

### 2.9 Morbi-Mortalidad

#### 2.9.15 Mortalidad Infantil

Todas las causas de mortalidad en menores de un año

SEED, 2019

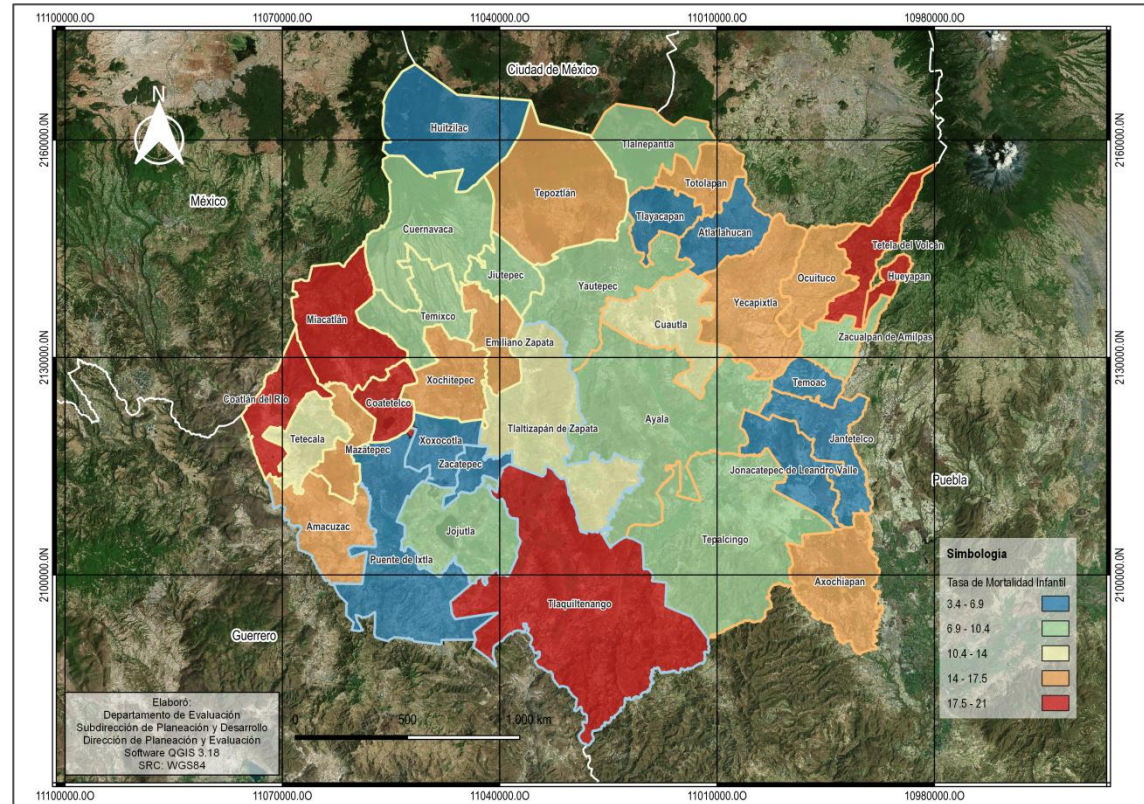
# Mortalidad Infantil

## ESTADO DE MORELOS

### 2019

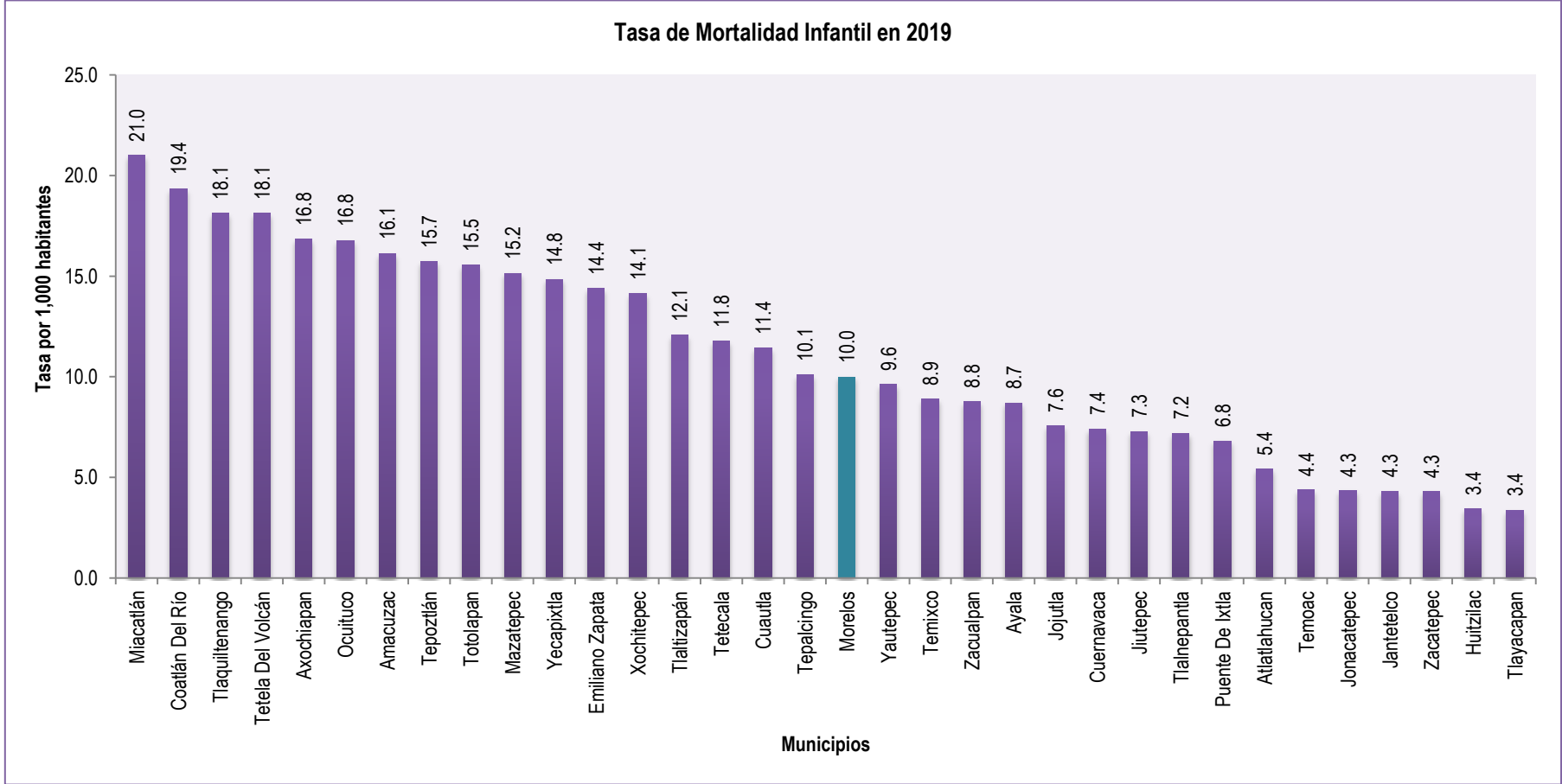
Mortalidad Infantil en 2019					
Jur	Clave Municipio	Municipio	Nacimientos	Defunciones	Tasa x 1,000 hab
Cuernavaca	005	Coatlán Del Río	155	3	19.4
	007	Cuernavaca	5,132	38	7.4
	008	Emiliano Zapata	1,250	18	14.4
	009	Huitzilac	290	1	3.4
	011	Jiutepec	2,608	19	7.3
	014	Mazatepec	132	2	15.2
	015	Miacatlán	381	8	21.0
	018	Temixco	1,686	15	8.9
	020	Tepoztlán	509	8	15.7
	021	Tetecala	85	1	11.8
Jojutla	028	Xochitepec	990	14	14.1
	001	Amacuzac	248	4	16.1
	012	Jojutla	793	6	7.6
	017	Puente De Ixtla	1,027	7	6.8
	024	Tlaltizapán	663	8	12.1
Cuautla	025	Tlaquilenango	386	7	18.1
	031	Zacatepec	467	2	4.3
	002	Atlaltlahucan	369	2	5.4
	003	Axochiapán	653	11	16.8
	004	Ayala	1,265	11	8.7
	006	Cuautla	2,536	29	11.4
	010	Jantetelco	232	1	4.3
	013	Jonacatepec	230	1	4.3
	016	Ocuiluco	298	5	16.8
	019	Tepalcingo	396	4	10.1
	022	Tetela Del Volcán	386	7	18.1
	023	Tlalnepantla	139	1	7.2
	026	Tlayacapan	297	1	3.4
	027	Totolapan	193	3	15.5
	029	Yautepec	1,557	15	9.6
030	Yecapixtla	876	13	14.8	
032	Zacualpan	114	1	8.8	
033	Temoac	228	1	4.4	
	No especificado		42		
	<b>Morelos</b>		<b>26,613</b>	<b>267</b>	<b>10.0</b>

Distribución de la mortalidad infantil en 2019





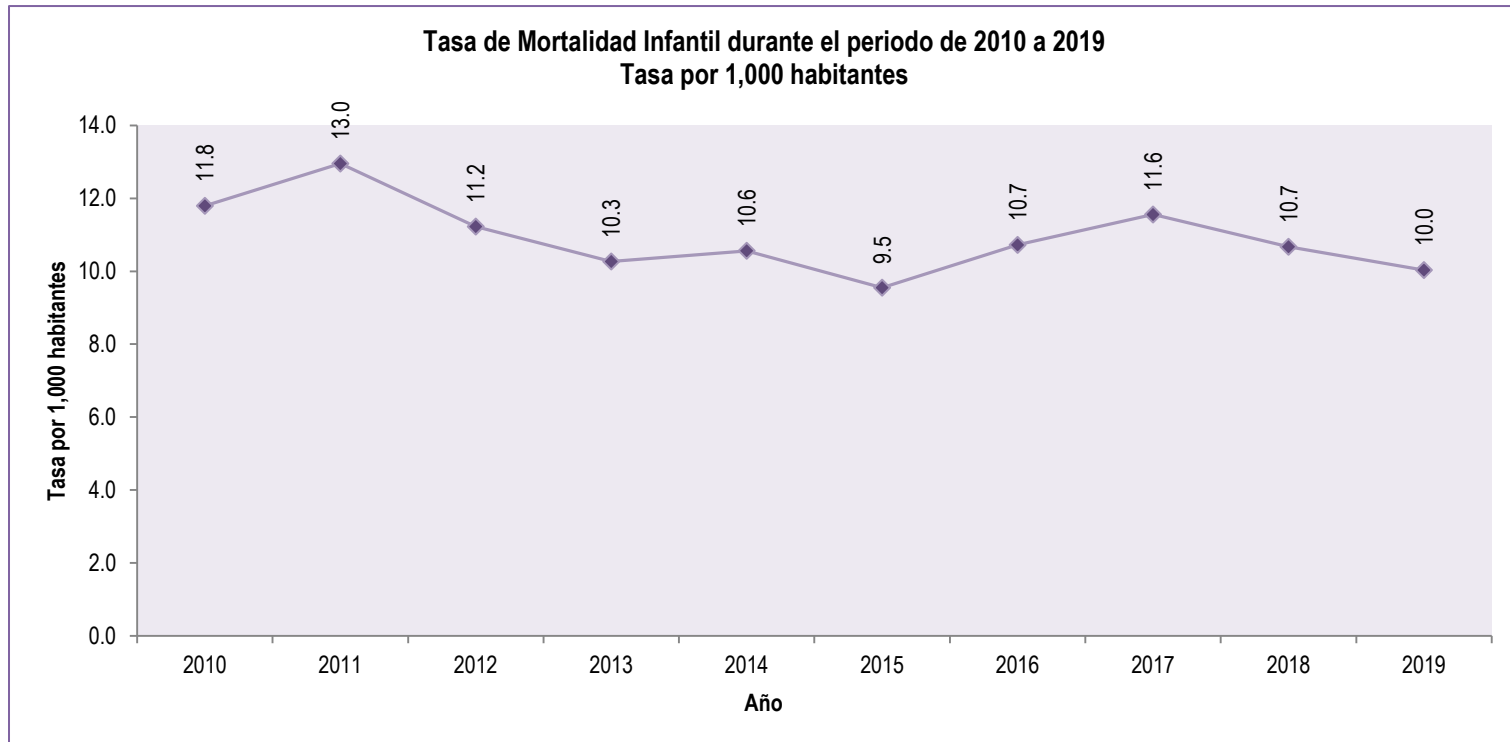
# Mortalidad Infantil ESTADO DE MORELOS 2019



Fuente: Cubos Dinámicos CONAPO-DGIS, Subsistema Epidemiológico y Estadístico de Defunciones, 2019. Variables: Edad menores de 1 año, todas las causas de mortalidad, entidad de residencia. Fecha de consulta: Julio, 2021. Marco Geoestadístico , INEGI 2018.  
Nota: Tasa calculada dividiendo casos entre la población por 100.000 habitantes.



## Mortalidad Infantil ESTADO DE MORELOS 2019



Estado de Morelos										
Tasa de Mortalidad Infantil durante el periodo de 2010 a 2019										
Año	2010	2011	2012	2013	2014	2015	2016	2017	2018	2019
Nacimientos	32,132	32,497	33,316	33,695	33,138	32,775	31,988	30,458	27,738	26,613
Defunciones	379	421	374	346	350	313	343	352	296	267
Tasa x 1,000 hab	11.8	13.0	11.2	10.3	10.6	9.5	10.7	11.6	10.7	10.0