

# DIAGNÓSTICO ESTATAL DE SALUD 2021





## 2. PERFIL EPIDEMIOLÓGICO

### 2.9 Morbi-Mortalidad

2.9.2 Morbilidad atribuible a Enfermedades Diarreicas Agudas (EDAS) en población de 0 a 9 años.

SUIVE, 2020



# Morbilidad atribuible a Enfermedades Diarreicas Agudas

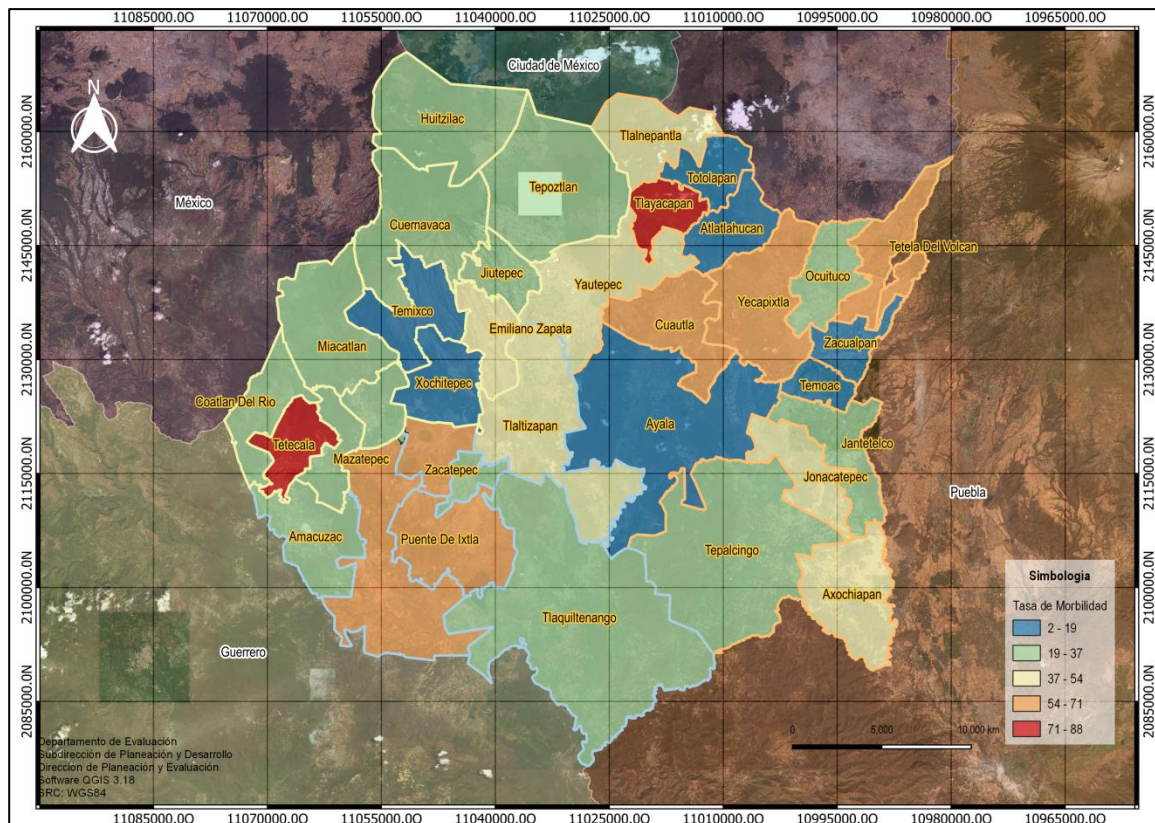
## ESTADO DE MORELOS

### Población de 0 a 9 años

#### 2020

Distribución de la morbilidad atribuible a Enfermedades Diarreicas Agudas en 2020

Jur	Clave Municipio	Municipio	Casos	Población	Tasa x 1,000 hab
Cuernavaca	005	Coatlán Del Río	50	1,722	29
	007	Cuernavaca	2,173	61,713	35.2
	008	Emiliano Zapata	707	17,553	40.3
	009	Huitzilac	73	3,683	19.8
	011	Jiutepec	1,021	37,113	27.5
	014	Mazatepec	40	1,652	24.2
	015	Miacatlán	97	4,826	20.1
	018	Temixco	272	21,433	12.7
	020	Tepoztlán	178	8,073	22
Jojutla	021	Tetecala	106	1,315	80.6
	028	Xochitepec	215	12,791	16.8
	001	Amacuzac	85	3,183	26.7
	012	Jojutla	666	9,661	68.9
	017	Puente De Ixtla	651	12,032	54.1
Cuautla	024	Tlaltizapán	474	9,068	52.3
	025	Zacualpan	198	5,501	36
	031	Zacatepec	137	5,954	23
	002	Atlatlahucan	48	3,855	12.5
	003	Axochiapan	345	6,881	50.1
	004	Ayala	307	15,907	19.3
	006	Cuautla	2,092	33,475	62.5
	010	Jantetelco	83	3,126	26.6
	013	Joncatepec	127	2,600	48.8
	016	Ocuituco	87	3,414	25.5
	019	Tepalcingo	110	4,805	22.9
	022	Tetela Del Volcán	277	4,196	66
	023	Tlalhepantla	66	1,452	45.5
	026	Tlayacapan	301	3,430	87.8
	027	Totolapan	37	2,354	15.7
029	Yautepec	968	19,641	49.3	
030	Yecapixtla	553	10,147	54.5	
032	Zacualpan	31	1,795	17.3	
033	Temoac	8	3,274	2.4	
<b>Morelos</b>			<b>12,583</b>	<b>337,625</b>	<b>37.3</b>

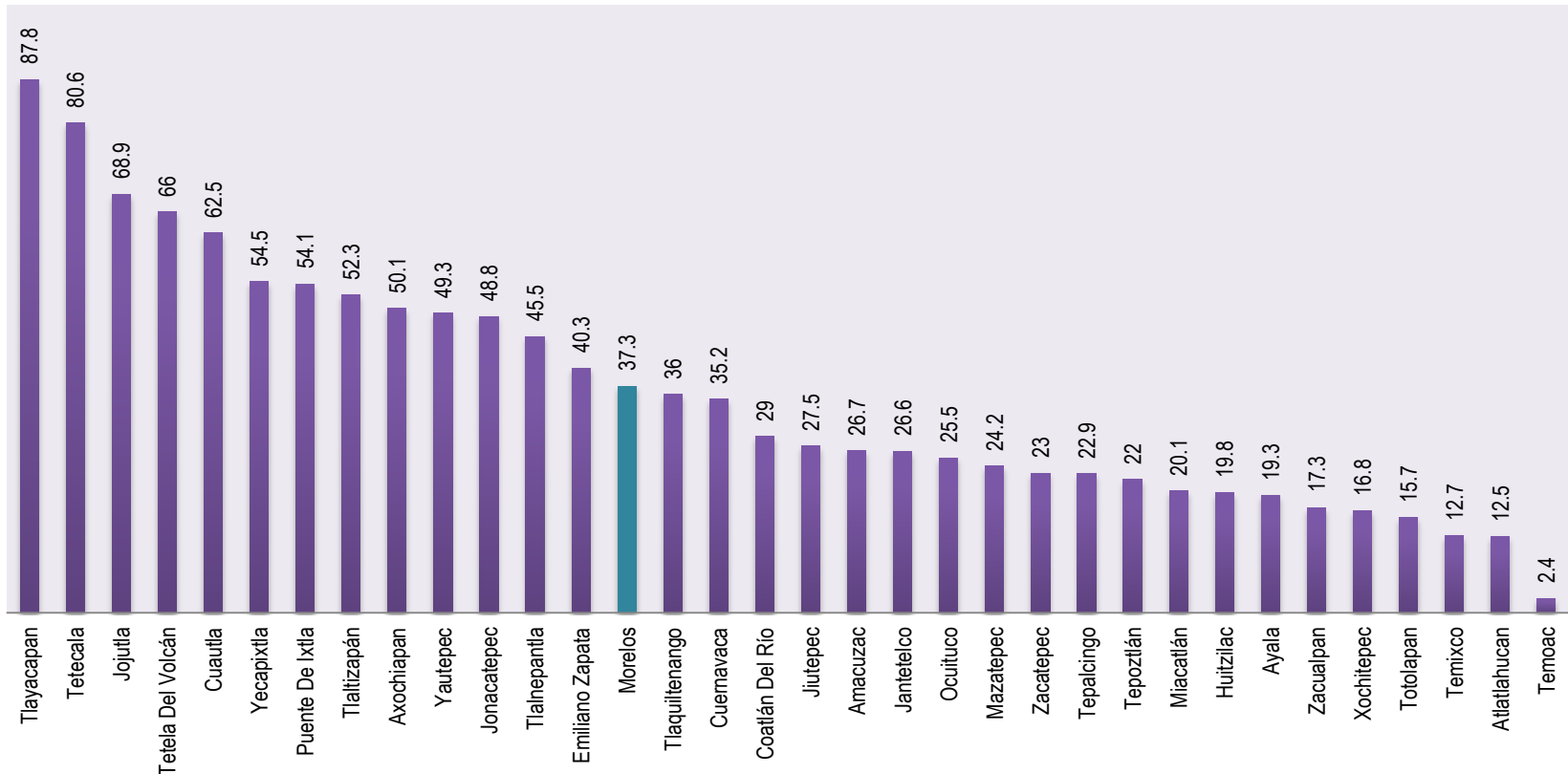


Fuente: Cubos Dinámicos DGIS, Proyecciones de población por condición de derechohabencia. Sistema de Información Único de Vigilancia Epidemiológica. Causas de Morbilidad: Enfermedades Diarreicas Agudas (A00, A01.0, A01.1-A01.4, A02, A03, A04, A08-A09 excepto A08.0, A05, A06 - A03.0, A06.9, A07.1, A07.0, A07.2, A07.9, A06.4). Datos Servicios de Salud del 2020. Fecha de consulta: Julio, 2021. Marco Geoestadístico, INEGI 2018.  
Nota: Tasa calculada dividiendo casos entre la población por 1.000 habitantes.



# Morbilidad atribuible a Enfermedades Diarreicas Agudas ESTADO DE MORELOS Población de 0 a 9 años 2020

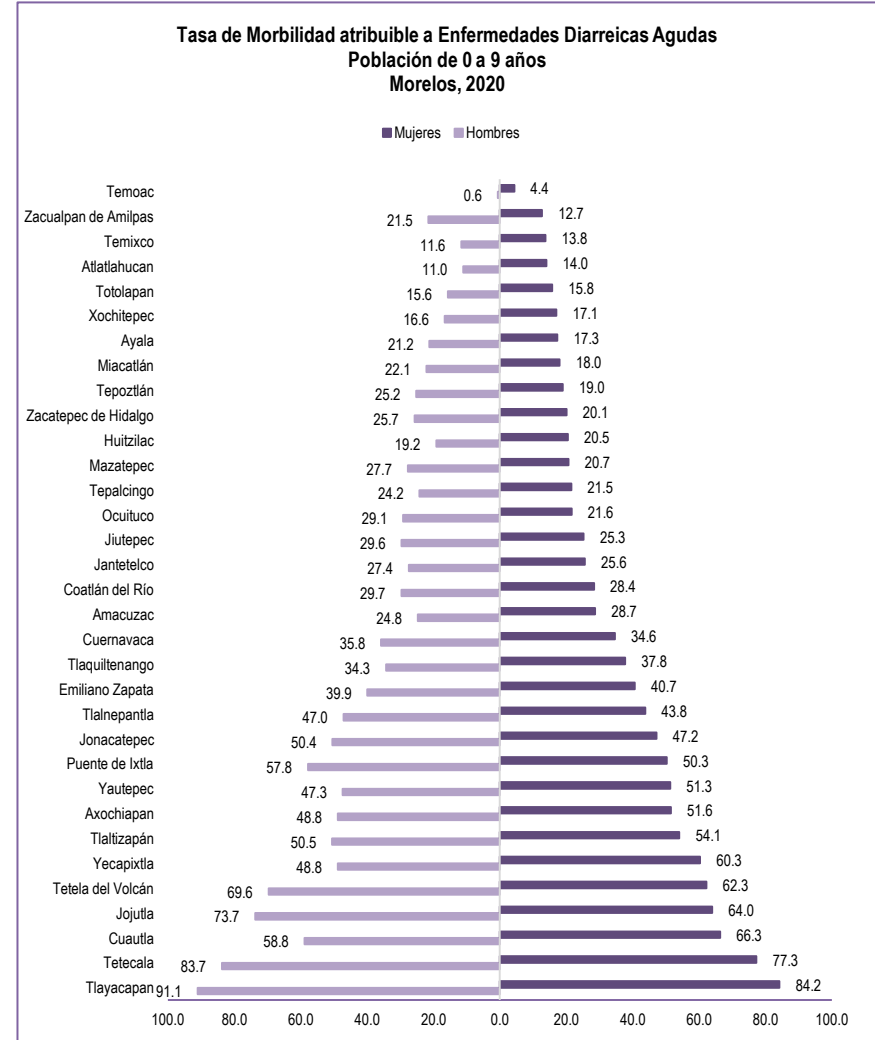
Tasa de morbilidad atribuible a Enfermedades Diarreicas Agudas en población de 0 a 9 años





# Morbilidad atribuible a Enfermedades Diarreicas Agudas ESTADO DE MORELOS Población de 0 a 9 años 2020

Infecciones Diarreicas Agudas en población de 0 a 9 años en Morelos, 2020							
Clave Municipio	Municipio	Hombres			Mujeres		
		Casos	Población	Tasa x 1,000 hab.	Casos	Población	Tasa x 1,000 hab.
001	Amacuzac	40	1,616	24.8	45	1,567	28.7
002	Atlatlahucan	22	2,000	11.0	26	1,855	14.0
003	Axochiapan	171	3,506	48.8	174	3,375	51.6
004	Ayala	171	8,060	21.2	136	7,847	17.3
005	Coatlán Del Río	26	876	29.7	24	846	28.4
006	Cuautla	1008	17,137	58.8	1,084	16,338	66.3
007	Cuernavaca	1127	31,511	35.8	1,046	30,202	34.6
008	Emiliano Zapata	356	8,921	39.9	351	8,632	40.7
009	Huitzilac	35	1,826	19.2	38	1,857	20.5
010	Jantetelco	44	1,604	27.4	39	1,522	25.6
011	Jiutepec	565	19,068	29.6	456	18,045	25.3
012	Jojutla	364	4,941	73.7	302	4,720	64.0
013	Jonacatepec	67	1,329	50.4	60	1,271	47.2
014	Mazatepec	23	829	27.7	17	823	20.7
015	Miacatlan	54	2,441	22.1	43	2,385	18.0
016	Ocuituco	51	1,750	29.1	36	1,664	21.6
017	Puente De Ixtla	352	6,088	57.8	299	5,944	50.3
018	Temixco	126	10,840	11.6	146	10,593	13.8
019	Tepalcingo	59	2,436	24.2	51	2,369	21.5
020	Tepoztlán	101	4,014	25.2	77	4,059	19.0
021	Tetecala	57	681	83.7	49	634	77.3
022	Tetela Del Volcán	149	2,140	69.6	128	2,056	62.3
023	Tlalnepantla	35	744	47.0	31	708	43.8
024	Tlaltizapán	234	4,631	50.5	240	4,437	54.1
025	Tlaquilenango	97	2,829	34.3	101	2,672	37.8
026	Tlayacapan	161	1,768	91.1	140	1,662	84.2
027	Totolapan	18	1,151	15.6	19	1,203	15.8
028	Xochitepec	108	6,517	16.6	107	6,274	17.1
029	Yautepec	473	9,994	47.3	495	9,647	51.3
030	Yecapixtla	251	5,140	48.8	302	5,007	60.3
031	Zacatepec	80	3,118	25.7	57	2,836	20.1
032	Zacualpan	20	930	21.5	11	865	12.7
033	Temoac	1	1,685	0.6	7	1,589	4.4
<b>Morelos</b>		<b>6,446</b>	<b>172,121</b>	<b>37.5</b>	<b>6,137</b>	<b>165,504</b>	<b>37.1</b>



Fuente: Cubos Dinámicos DGIS, Proyecciones de población por condición de derechohabiencia. Sistema de Información Único de Vigilancia Epidemiológica. Causas de Morbilidad: Enfermedades Diarreicas Agudas (A00, A01.0, A01.1-A01.4, A02, A03, A04, A08-A09 excepto A08.0, A05, A06 - A03.0, A06.9, A07.1, A07.0, A07.2, A07.9, A06.4). Datos Servicios de Salud del 2020. Fecha de consulta: Julio, 2021. Marco Geoestadístico, INEGI 2018.  
Nota: Tasa calculada dividiendo casos entre la población por 1.000 habitantes.



# Morbilidad atribuible a Enfermedades Diarreicas Agudas

## ESTADO DE MORELOS

### Población de 0 a 9 años

#### 2020

Tasa de Morbilidad atribuible a Enfermedades Diarreicas Agudas en población de 0 a 9 años									
Municipio	2018			2019			2020		
	Casos	Población 0 a 9	Tasa x 1,000 hab.	Casos	Población 0 a 9	Tasa x 1,000 hab.	Casos	Población 0 a 9	Tasa x 1,000 hab.
Amacuzac	300	9,903	30.3	179	9,651	18.5	85	3,183	26.7
Atlatlahucan	107	21,969	4.9	115	21,414	5.4	48	3,855	12.5
Axochiapan	379	4,927	76.9	566	4,803	117.8	345	6,881	50.1
Ayala	1021	8,273	123.4	753	8,063	93.4	307	15,907	19.3
Coatlán del Río	90	3,261	27.6	39	3,179	12.3	50	1,722	29
Cuautla	3366	1,348	2497.0	3,789	1,314	2883.6	2,092	33,475	62.5
Cuernavaca	5482	3,951	1387.5	5,181	3,851	1345.4	2,173	61,713	35.2
Emiliano Zapata	1827	7,054	259.0	1,317	6,874	191.6	707	17,553	40.3
Huitzilac	224	16,305	13.7	202	15,894	12.7	73	3,683	19.8
Jantetelco	182	4,300	42.3	174	4,192	41.5	83	3,126	26.6
Jiutepec	2508	1,764	1421.8	2,681	1,719	1559.6	1,021	37,113	27.5
Jojutla	2432	2,664	912.9	2,016	2,596	776.6	666	9,661	68.9
Jonacatepec	377	1,488	253.4	381	1,451	262.6	127	2,600	48.8
Mazatepec	26	34,314	0.8	22	33,444	0.7	40	1,652	24.2
Miacatlán	306	63,259	4.8	166	61,663	2.7	97	4,826	20.1
Ocuituco	392	9,297	42.2	276	9,062	30.5	87	3,414	25.5
Puente De Ixtla	1845	1,693	1089.8	1,577	1,649	956.3	651	12,032	54.1
Temixco	903	17,995	50.2	868	17,541	49.5	272	21,433	12.7
Tepalcingo	476	5,640	84.4	109	5,495	19.8	110	4,805	22.9
Tepoztlán	453	3,773	120.1	454	3,677	123.5	178	8,073	22
Tetecala	320	3,204	99.9	337	3,123	107.9	106	1,315	80.6
Tetela Del Volcán	563	3,517	160.1	600	3,428	175.0	277	4,196	66
Tlalnepantla	116	2,413	48.1	68	2,352	28.9	66	1,452	45.5
Tlaltizapán	1309	4,948	264.6	1,173	4,822	243.3	474	9,068	52.3
Tlaquiltenango	514	3,501	146.8	446	3,411	130.8	198	5,501	36
Tlayacapan	470	13,112	35.8	533	12,779	41.7	301	3,430	87.8
Totolapan	65	20,133	3.2	38	19,624	1.9	37	2,354	15.7
Xochitepec	699	38,045	18.4	514	37,081	13.9	215	12,791	16.8
Yautepec	2664	10,400	256.2	2,008	10,137	198.1	968	19,641	49.3
Yecapixtla	810	6,103	132.7	837	5,949	140.7	553	10,147	54.5
Zacatepec	567	12,332	46.0	375	12,020	31.2	137	5,954	23
Zacualpan	79	1,842	42.9	35	1,796	19.5	31	1,795	17.3
Temoac	72	3,356	21.5	89	3,271	27.2	8	3,274	2.4
<b>Morelos</b>	<b>30,944</b>	<b>346,084</b>	<b>89.4</b>	<b>27,918</b>	<b>337,325</b>	<b>82.8</b>	<b>12,583</b>	<b>337,625</b>	<b>37.3</b>

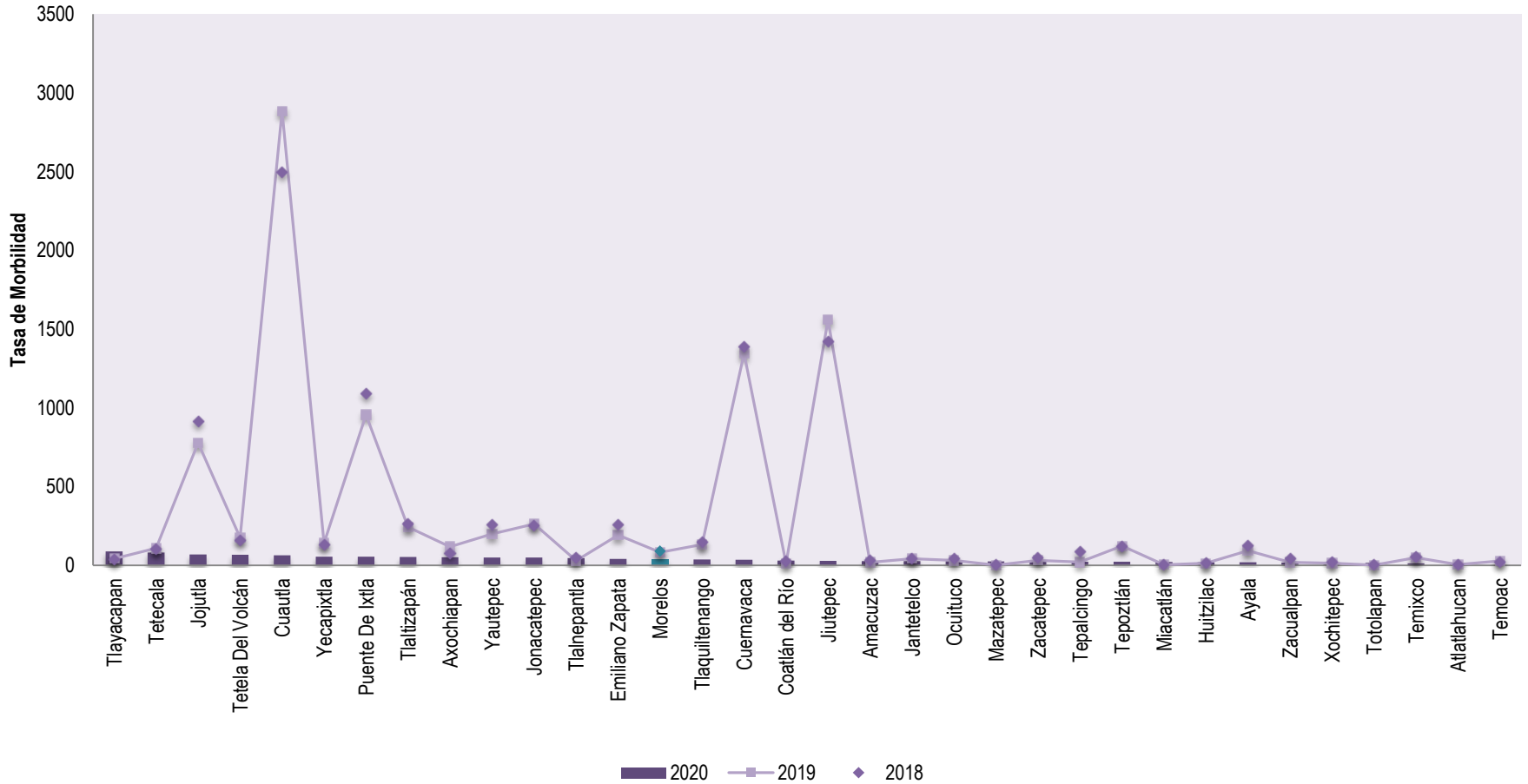
Fuente: Cubos Dinámicos DGIS, Proyecciones de población por condición de derechohabiencia. Sistema de Información Único de Vigilancia Epidemiológica. Causas de Morbilidad: Enfermedades Diarreicas Agudas (A00, A01.0, A01.1-A01.4, A02, A03, A04, A08-A09 excepto A08.0, A05, A06 - A03.0, A06.9, A07.1, A07.0, A07.2, A07.9, A06.4). Datos Servicios de Salud del 2020. Fecha de consulta: Julio, 2021. Marco Geoestadístico, INEGI 2018.

Nota: Tasa calculada dividiendo casos entre la población por 1.000 habitantes.



# Morbilidad atribuible a Enfermedades Diarreicas Agudas ESTADO DE MORELOS Población de 0 a 9 años 2020

### Tasa de Morbilidad atribuible a Enfermedades Diarreicas Agudas en población de 0 a 9 años Morelos (2018-2020)



Fuente: Cubos Dinámicos DGIS, Proyecciones de población por condición de derechohabencia. Sistema de Información Único de Vigilancia Epidemiológica. Causas de Morbilidad: Enfermedades Diarreicas Agudas (A00, A01.0, A01.1-A01.4, A02, A03, A04, A08-A09 excepto A08.0, A05, A06 - A03.0, A06.9, A07.1, A07.0, A07.2, A07.9, A06.4). Datos Servicios de Salud del 2020. Fecha de consulta: Julio, 2021. Marco Geoestadístico, INEGI 2018.  
Nota: Tasa calculada dividiendo casos entre la población por 1.000 habitantes.