

DIAGNÓSTICO ESTATAL DE SALUD 2021





2. PERFIL EPIDEMIOLÓGICO

2.9 Morbi-Mortalidad

2.9.4 Morbilidad atribuible a Enfermedades Transmitidas por Vectores en población general.

CIE 10: A90,A91, A92, U06.9

SUIVE, 2020

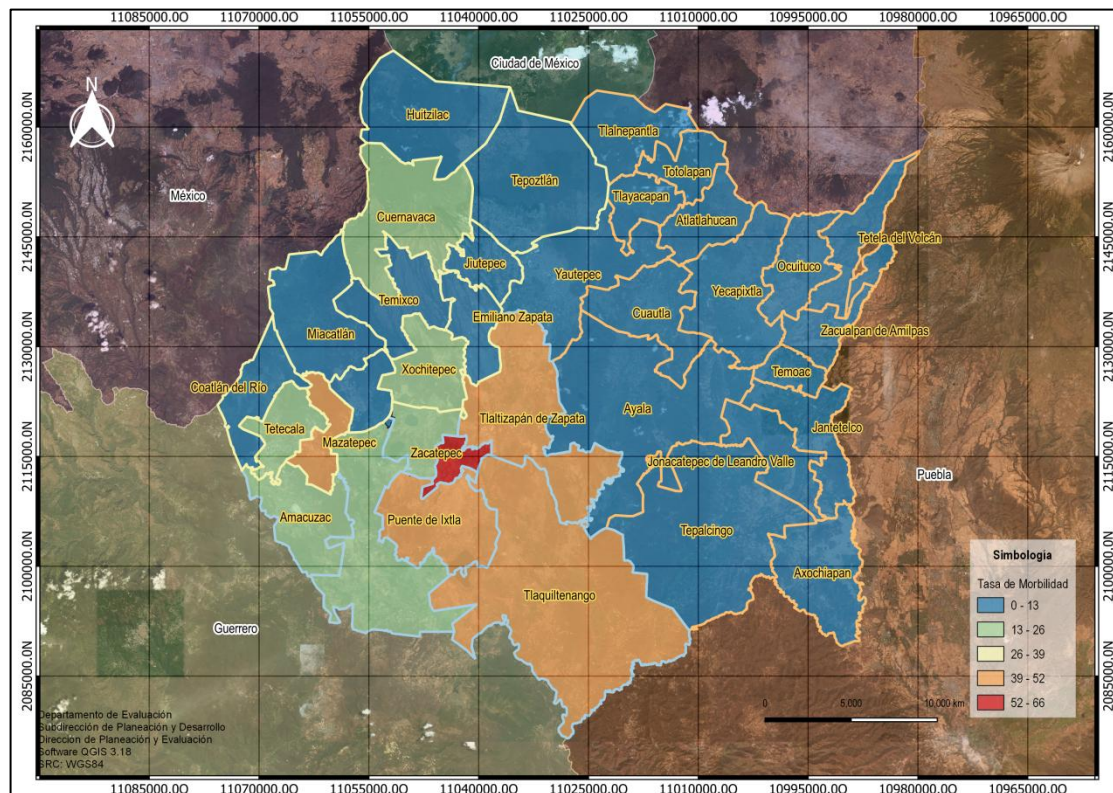


Morbilidad atribuible a Enfermedades Transmitidas por Vectores ESTADO DE MORELOS Población general 2020

Morbilidad atribuible a Enfermedades Transmitidas por Vectores en Población General

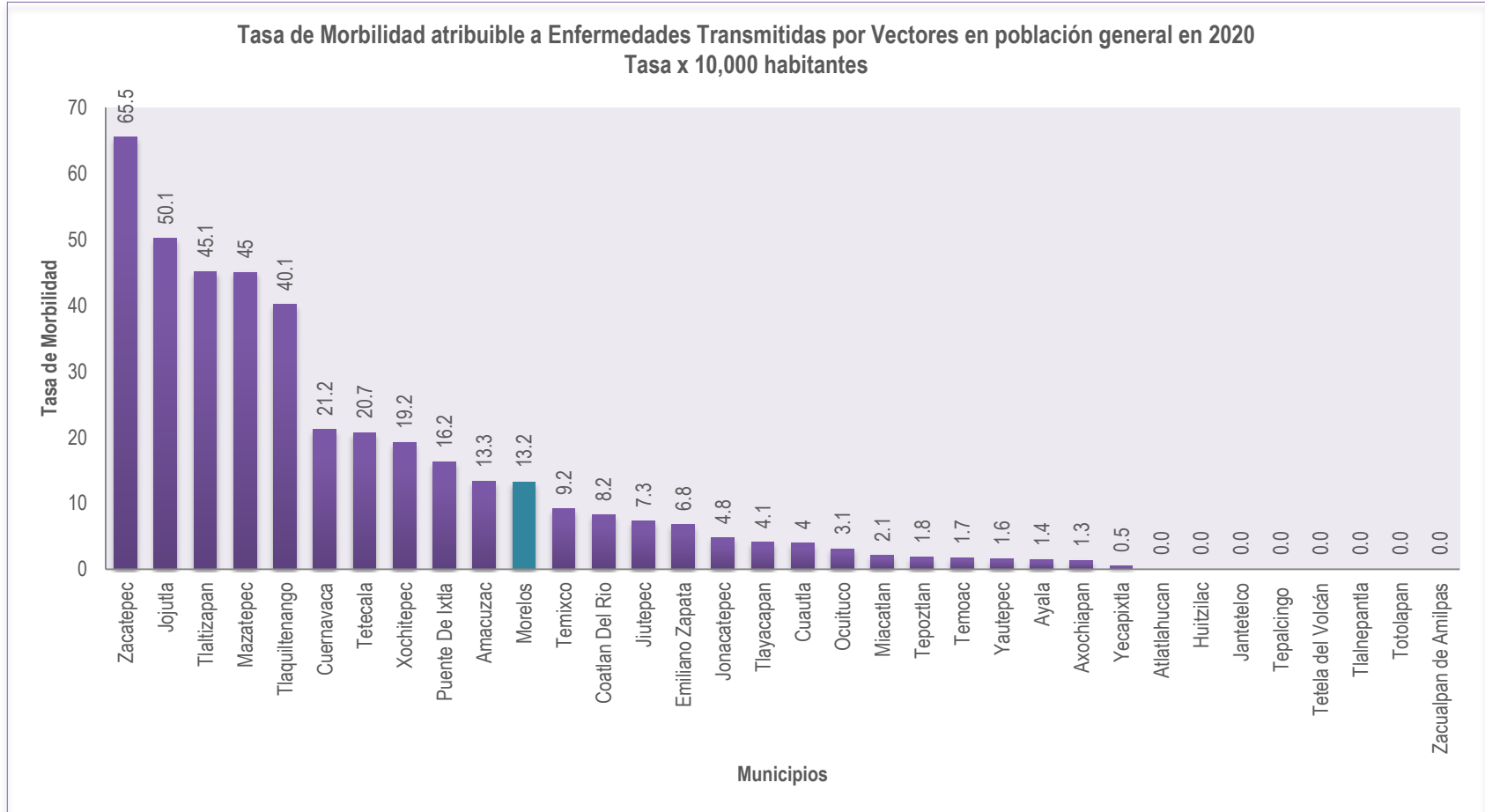
Jur	Clave Municipio	Municipio	Casos	Población	Tasa x 10,000 hab
Cuernavaca	005	Coatlán Del Río	9	10,915	8.2
	007	Cuernavaca	870	409,572	21.2
	008	Emiliano Zapata	69	100,928	6.8
	009	Huitzilac	0	20,552	0
	011	Jiutepec	165	226,629	7.3
	014	Mazatepec	48	10,663	45
	015	Miacatlán	6	28,606	2.1
	018	Temixco	114	124,242	9.2
	020	Tepoztlán	9	49,008	1.8
	021	Tetecala	18	8,682	20.7
028	Xochitepec	145	75,568	19.2	
Jojutla	001	Amacuzac	26	19,498	13.3
	012	Jojutla	312	62,305	50.1
	017	Puente De Ixtla	114	70,311	16.2
	024	Tlaltizapán	251	55,606	45.1
	025	Tlaquiltenango	142	35,402	40.1
Cuautla	031	Zacatepec	255	38,939	65.5
	002	Atlatlahucan	0	24,052	0
	003	Axochiapan	5	38,497	1.3
	004	Ayala	13	91,114	1.4
	006	Cuautla	81	200,706	4
	010	Jantetelco	0	18,234	0
	013	Joncatepec	8	16,530	4.8
	016	Ocuituco	6	19,060	3.1
	019	Tepalcingo	0	28,773	0
	022	Tetela Del Volcán	0	21,932	0
	023	Tlalnepantla	0	7,587	0
	026	Tlayacapan	8	19,299	4.1
	027	Totolapan	0	12,153	0
029	Yautepec	18	114,844	1.6	
030	Yecapixtla	3	55,364	0.5	
032	Zacualpan	0	10,563	0	
033	Temoac	3	17,924	1.7	
Morelos			2,698	2,044,058	13.2

Distribución de la morbilidad atribuible a Enfermedades Transmitidas por Vectores en 2020





Morbilidad atribuible a Enfermedades Transmitidas por Vectores ESTADO DE MORELOS Población general 2020





Morbilidad atribuible a Enfermedades Transmitidas por Vectores

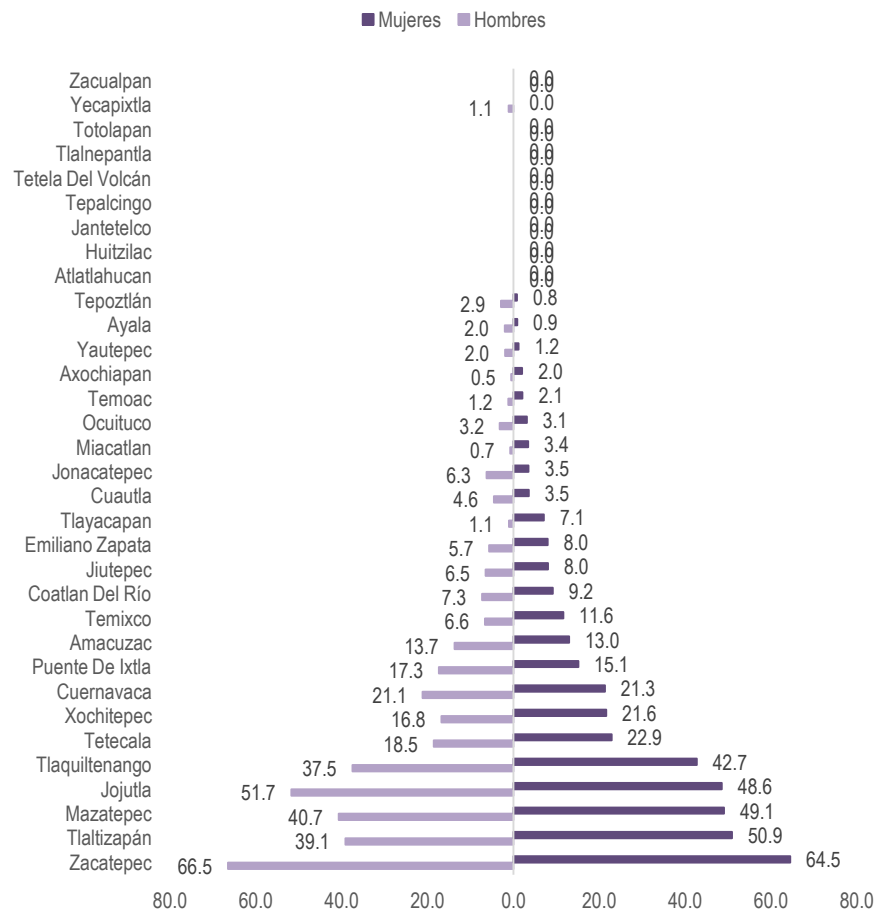
ESTADO DE MORELOS

Población general

2020

Morbilidad atribuible a Enfermedades Transmitidas por Vectores en Población General							
Clave Municipio	Municipio	Hombres			Mujeres		
		Casos	Población	Tasa x 10,000 hab	Casos	Población	Tasa x 10,000 hab
001	Amacuzac	13	9,476	13.7	13	10,022	13.0
002	Atlatlahucan	0	11,801	0.0	0	12,251	0.0
003	Axochiapan	1	18,945	0.5	4	19,552	2.0
004	Ayala	9	44,481	2.0	4	46,633	0.9
005	Coatlan Del Río	4	5,459	7.3	5	5,456	9.2
006	Cuautila	44	96,345	4.6	37	104,361	3.5
007	Cuernavaca	412	194,830	21.1	458	214,742	21.3
008	Emiliano Zapata	28	49,527	5.7	41	51,401	8.0
009	Huitzilac	0	10,055	0.0	0	10,497	0.0
010	Jantetelco	0	8,962	0.0	0	9,272	0.0
011	Jiutepec	71	109,335	6.5	94	117,294	8.0
012	Jojutla	155	29,971	51.7	157	32,334	48.6
013	Jonacatepec	5	7,985	6.3	3	8,545	3.5
014	Mazatepec	21	5,160	40.7	27	5,503	49.1
015	Miacatlan	1	13,965	0.7	5	14,641	3.4
016	Ocuituco	3	9,428	3.2	3	9,632	3.1
017	Puente De Ixtla	60	34,599	17.3	54	35,712	15.1
018	Temixco	40	60,476	6.6	74	63,766	11.6
019	Tepalcingo	0	14,000	0.0	0	14,773	0.0
020	Tepoztlán	7	23,868	2.9	2	25,140	0.8
021	Tetecala	8	4,314	18.5	10	4,368	22.9
022	Tetela Del Volcán	0	10,635	0.0	0	11,297	0.0
023	Tlalnepantla	0	3,820	0.0	0	3,767	0.0
024	Tlaltizapán	107	27,339	39.1	144	28,267	50.9
025	Tlaquiltenango	66	17,612	37.5	76	17,790	42.7
026	Tlayacapan	1	9,447	1.1	7	9,852	7.1
027	Totolapan	0	5,890	0.0	0	6,263	0.0
028	Xochitepec	64	38,134	16.8	81	37,434	21.6
029	Yautepec	11	56,063	2.0	7	58,781	1.2
030	Yecapixtla	3	27,220	1.1	0	28,144	0.0
031	Zacatepec	126	18,943	66.5	129	19,996	64.5
032	Zacualpan	0	5,233	0.0	0	5,330	0.0
033	Temoac	1	8,467	1.2	2	9,457	2.1
Morelos		1,261	991,785	12.7	1,437	1,052,273	13.7

Tasa de Morbilidad atribuible a Enfermedades Transmitidas por Vectores en población general Morelos, 2020



Fuente: Cubos Dinámicos CONAPO-DGIS, Sistema de Información Único de Vigilancia Epidemiológica. Causas de Morbilidad: Enfermedades Transmitidas por Vectores (CIE10: A90,A91, A92, U06.9).
Datos Servicios de Salud del año 2020. Fecha de consulta: Julio, 2021. Marco Geoestadístico , INEGI 2018. Nota: Tasa calculada dividiendo casos entre la población por 10,000 habitantes.



Morbilidad atribuible a Enfermedades Transmitidas por Vectores

ESTADO DE MORELOS

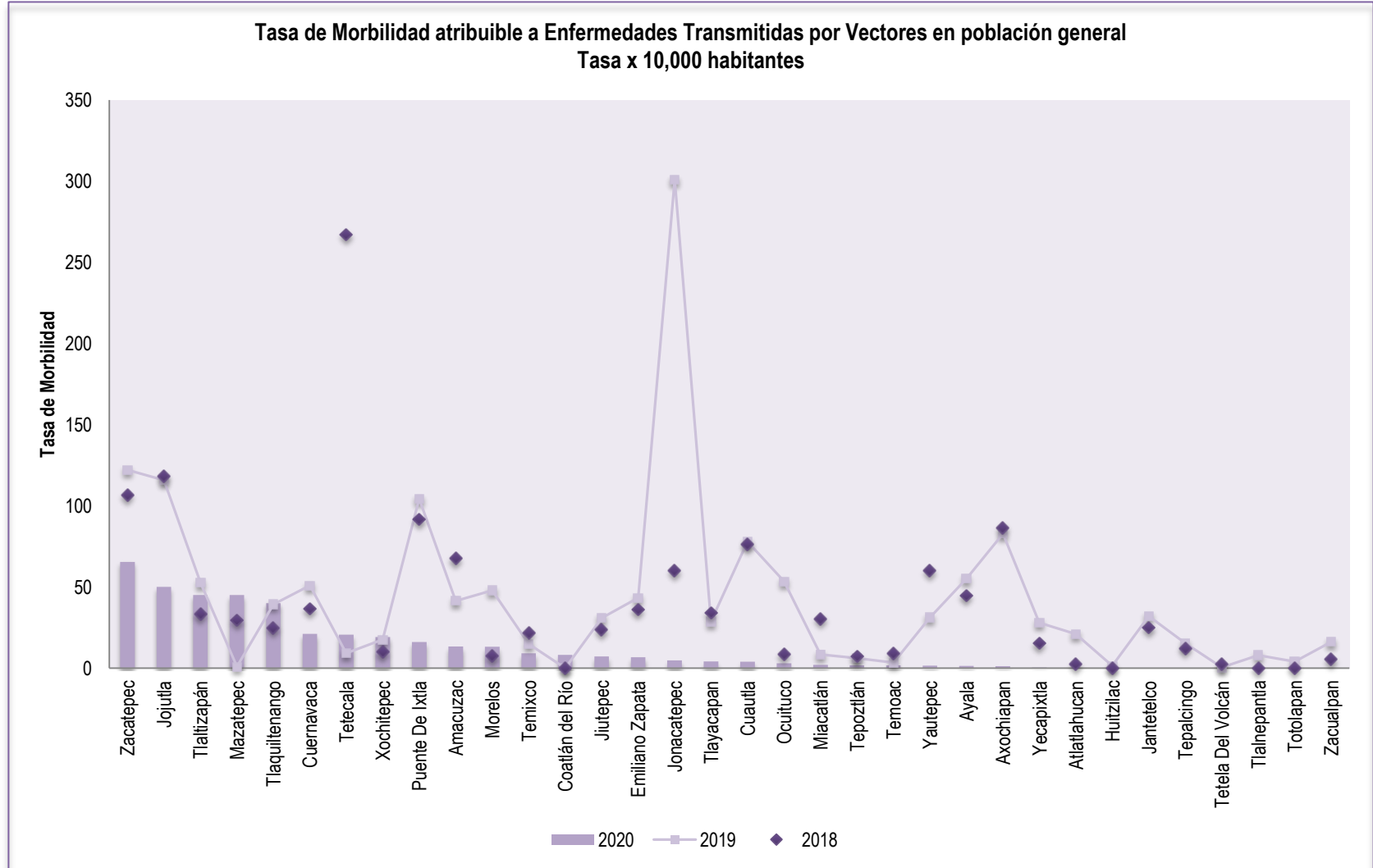
Población general

2020

Tasa de Morbilidad atribuible a Enfermedades transmitidas por vectores en población general									
Municipio	2018			2019			2020		
	Casos	Población	Tasa x 10,000 hab.	Casos	Población	Tasa x 10,000 hab.	Casos	Población	Tasa x 10,000 hab.
Amacuzac	22	18,962	67.5	80	19,298	41.5	26	19,498	13.3
Atlatlahucan	1	23,371	2.5	50	23,795	21.0	0	24,052	0
Axochiapan	61	37,494	86.5	316	38,116	82.9	5	38,497	1.3
Ayala	73	88,723	44.8	498	90,198	55.2	13	91,114	1.4
Coatlán del Río	0	10,578	0.0	0	10,789	0.0	9	10,915	8.2
Cuautla	262	195,151	76.4	1,548	198,572	78.0	81	200,706	4
Cuernavaca	232	397,179	36.7	2,063	404,851	51.0	870	409,572	21.2
Emiliano Zapata	65	98,307	36.1	433	99,928	43.3	69	100,928	6.8
Huitzilac	0	20,016	0.0	3	20,342	1.5	0	20,552	0
Jantetelco	8	17,766	25.0	58	18,058	32.1	0	18,234	0
Jiutepec	90	220,502	23.7	695	224,277	31.0	165	226,629	7.3
Jojutla	117	60,482	118.1	714	61,609	115.9	312	62,305	50.1
Jonacatepec	16	16,058	60.1	492	16,352	300.9	8	16,530	4.8
Mazatepec	5	10,353	29.5	1	10,544	0.9	48	10,663	45
Miacatlán	15	27,847	30.3	24	28,319	8.5	6	28,606	2.1
Ocuituco	3	18,580	8.6	101	18,877	53.5	6	19,060	3.1
Puente De Ixtla	113	68,460	91.6	726	69,614	104.3	114	70,311	16.2
Temixco	48	120,981	21.8	184	122,999	15.0	114	124,242	9.2
Tepalcingo	6	27,987	12.2	44	28,479	15.4	0	28,773	0
Tepoztlán	6	47,691	7.3	30	48,507	6.2	9	49,008	1.8
Tetecala	36	8,432	267.1	8	8,592	9.3	18	8,682	20.7
Tetela Del Volcán	1	21,413	2.3	1	21,735	0.5	0	21,932	0
Tlalnepantla	0	7,394	0.0	6	7,513	8.0	0	7,587	0
Tlaltizapán	31	54,066	33.3	290	55,030	52.7	251	55,606	45.1
Tlaquiltenango	14	34,380	24.8	138	35,021	39.4	142	35,402	40.1
Tlayacapan	12	18,783	34.1	55	19,099	28.8	8	19,299	4.1
Totolapan	0	11,855	0.0	5	12,038	4.2	0	12,153	0
Xochitepec	13	73,541	9.9	132	74,815	17.6	145	75,568	19.2
Yautepec	121	111,738	60.1	356	113,658	31.3	18	114,844	1.6
Yecapixtla	16	53,982	15.4	154	54,837	28.1	3	55,364	0.5
Zacatepec	65	37,756	106.5	470	38,491	122.1	255	38,939	65.5
Zacualpan	1	10,264	5.4	17	10,451	16.3	0	10,563	0
Temoac	3	17,504	8.9	6	17,764	3.4	3	17,924	1.7
Morelos	1,456	1,987,596	7.3	9,698	2,022,568	47.9	2,698	2,044,058	13.2



Morbilidad atribuible a Enfermedades Transmitidas por Vectores ESTADO DE MORELOS Población general 2020



Fuente: Cubos Dinámicos CONAPO-DGIS, Sistema de Información Único de Vigilancia Epidemiológica. Causas de Morbilidad: Enfermedades Transmitidas por Vectores (CIE10: A90,A91, A92, U06.9).
Datos Servicios de Salud del año 2020. Fecha de consulta: Julio, 2021. Marco Geoestadístico , INEGI 2018. Nota: Tasa calculada dividiendo casos entre la población por 10,000 habitantes.