

DIAGNÓSTICO ESTATAL DE SALUD 2021





2. PERFIL EPIDEMIOLÓGICO

2.9 Morbi-Mortalidad

2.9.5 Morbilidad atribuible a Tuberculosis en población general.
CIE 10: A15-A19

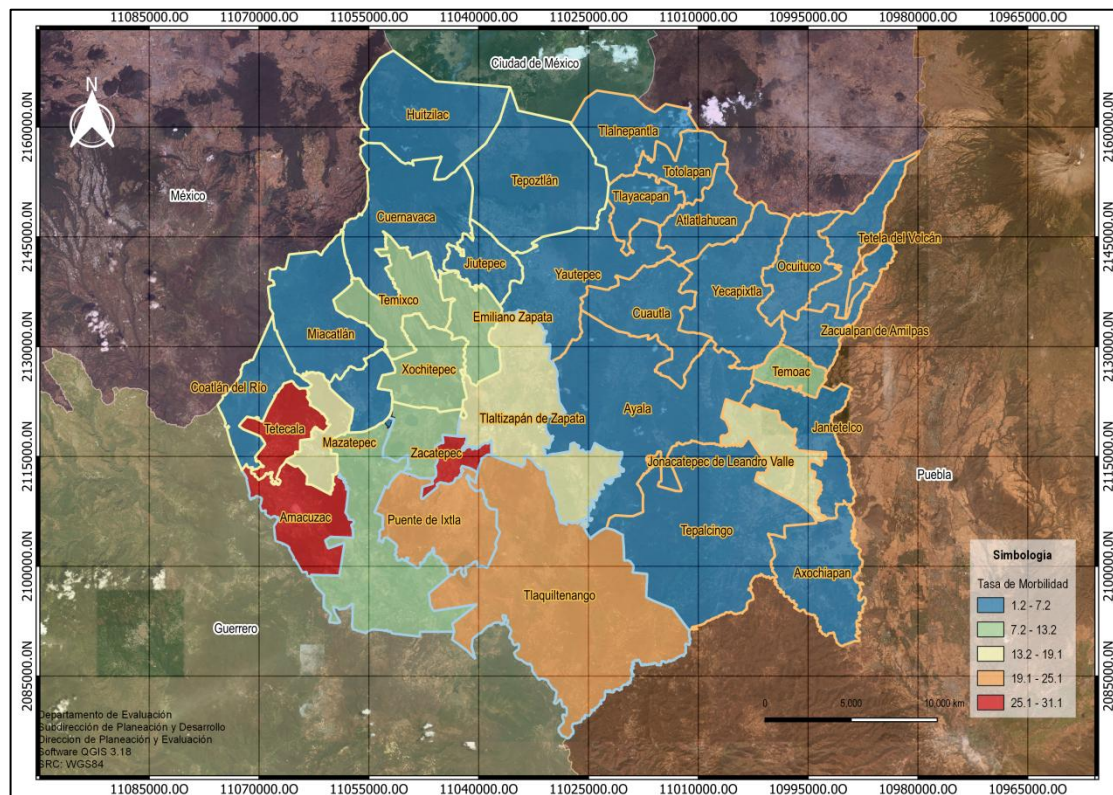
SUIVE, 2020



Morbilidad atribuible a Tuberculosis ESTADO DE MORELOS Población general 2020

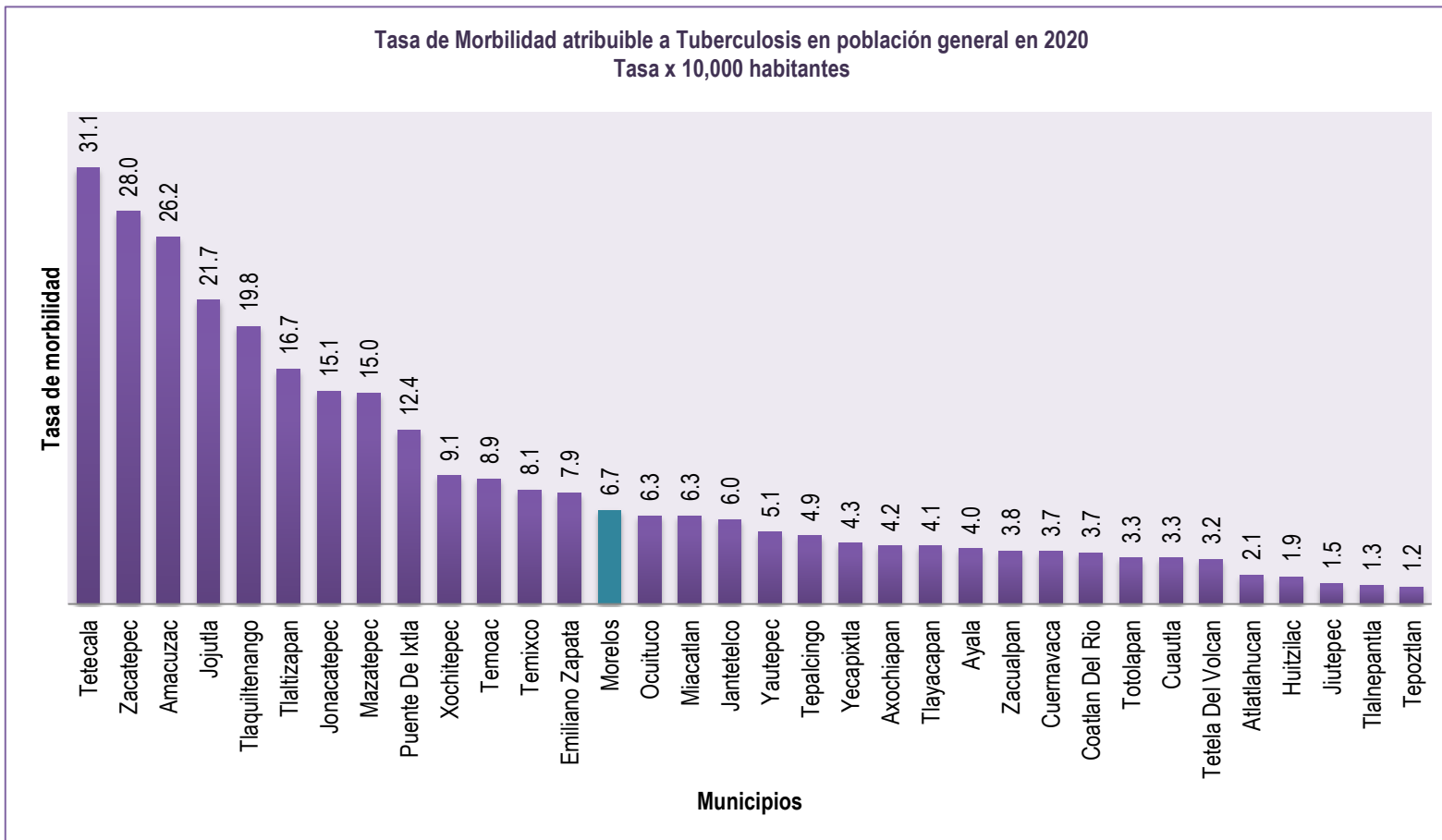
Morbilidad atribuible a Tuberculosis en Población General en 2020					
Jur	Clave Municipio	Municipio	Casos	Población General	Tasa x 10,000 hab
Cuernavaca	005	Coatlán Del Río	4	10,915	3.7
	007	Cuernavaca	153	409,572	3.7
	008	Emiliano Zapata	80	100,928	7.9
	009	Huitzilac	4	20,552	1.9
	011	Jiutepec	33	226,629	1.5
	014	Mazatepec	16	10,663	15.0
	015	Miacatlán	18	28,606	6.3
	018	Temixco	101	124,242	8.1
	020	Tepoztlán	6	49,008	1.2
	021	Tetecala	27	8,682	31.1
028	Xochitepec	69	75,568	9.1	
Jojutla	001	Amacuzac	51	19,498	26.2
	012	Jojutla	135	62,305	21.7
	017	Puente De Ixtla	87	70,311	12.4
	024	Tlaltizapán	93	55,606	16.7
	025	Tlaquitenango	70	35,402	19.8
Cuautla	031	Zacatepec	109	38,939	28.0
	002	Atlatlahucan	5	24,052	2.1
	003	Axochiapan	16	38,497	4.2
	004	Ayala	36	91,114	4.0
	006	Cuautla	66	200,706	3.3
	010	Jantetelco	11	18,234	6.0
	013	Jonacatepec	25	16,530	15.1
	016	Ocuituco	12	19,060	6.3
	019	Tepalcingo	14	28,773	4.9
	022	Tetela Del Volcán	7	21,932	3.2
	023	Tlalnepantla	1	7,587	1.3
	026	Tlayacapan	8	19,299	4.1
	027	Totolapan	4	12,153	3.3
	029	Yautepec	59	114,844	5.1
	030	Yecapixtla	24	55,364	4.3
	032	Zacualpan	4	10,563	3.8
	033	Temoac	16	17,924	8.9
	Morelos			1,364	2,044,058

Distribución de la morbilidad atribuible a Tuberculosis en 2020





Morbilidad atribuible a Tuberculosis ESTADO DE MORELOS Población general 2020



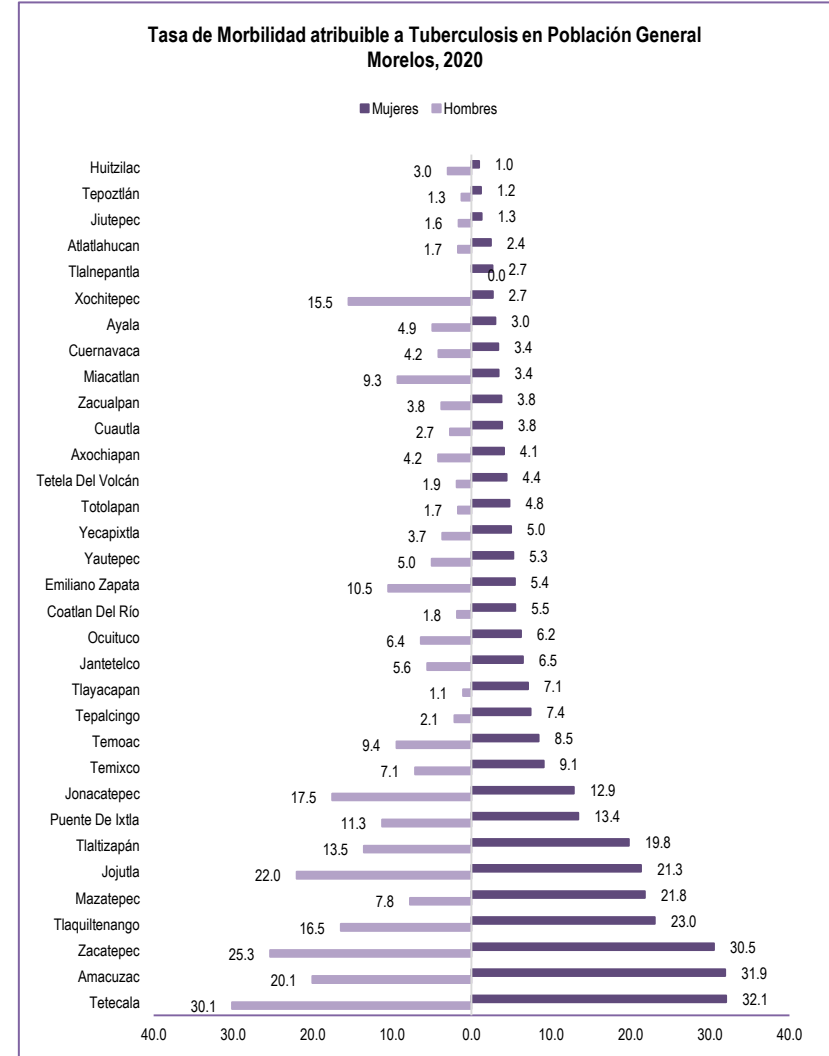
Morbilidad atribuible a Tuberculosis

ESTADO DE MORELOS

Población general

2020

Morbilidad atribuible a Tuberculosis en Población General en 2020							
Clave Municipio	Municipio	Hombres			Mujeres		
		Casos	Población	Tasa x 10,000 hab	Casos	Población	Tasa x 10,000 hab
001	Amacuzac	19	9,476	20.1	32	10,022	31.9
002	Atlatlahucan	2	11,801	1.7	3	12,251	2.4
003	Axochiapan	8	18,945	4.2	8	19,552	4.1
004	Ayala	22	44,481	4.9	14	46,633	3.0
005	Coatlan Del Río	1	5,459	1.8	3	5,456	5.5
006	Cuautla	26	96,345	2.7	40	104,361	3.8
007	Cuernavaca	81	194,830	4.2	72	214,742	3.4
008	Emiliano Zapata	52	49,527	10.5	28	51,401	5.4
009	Huitzilac	3	10,055	3.0	1	10,497	1.0
010	Jantetelco	5	8,962	5.6	6	9,272	6.5
011	Jiutepec	18	109,335	1.6	15	117,294	1.3
012	Jojutla	66	29,971	22.0	69	32,334	21.3
013	Jonacatepec	14	7,985	17.5	11	8,545	12.9
014	Mazatepec	4	5,160	7.8	12	5,503	21.8
015	Miacatlan	13	13,965	9.3	5	14,641	3.4
016	Ocuituco	6	9,428	6.4	6	9,632	6.2
017	Puente De Ixtla	39	34,599	11.3	48	35,712	13.4
018	Temixco	43	60,476	7.1	58	63,766	9.1
019	Tepalcingo	3	14,000	2.1	11	14,773	7.4
020	Tepoztlán	3	23,868	1.3	3	25,140	1.2
021	Tetecala	13	4,314	30.1	14	4,368	32.1
022	Tetela Del Volcán	2	10,635	1.9	5	11,297	4.4
023	Tlalnepantla	0	3,820	0.0	1	3,767	2.7
024	Tlaltizapán	37	27,339	13.5	56	28,267	19.8
025	Tlaquiltenango	29	17,612	16.5	41	17,790	23.0
026	Tlayacapan	1	9,447	1.1	7	9,852	7.1
027	Totolapan	1	5,890	1.7	3	6,263	4.8
028	Xochitepec	59	38,134	15.5	10	37,434	2.7
029	Yautepec	28	56,063	5.0	31	58,781	5.3
030	Yecapixtla	10	27,220	3.7	14	28,144	5.0
031	Zacatepec	48	18,943	25.3	61	19,996	30.5
032	Zacualpan	2	5,233	3.8	2	5,330	3.8
033	Temoac	8	8,467	9.4	8	9,457	8.5
	Morelos	666	991,785	6.7	698	1,052,273	6.6





Morbilidad atribuible a Tuberculosis

ESTADO DE MORELOS

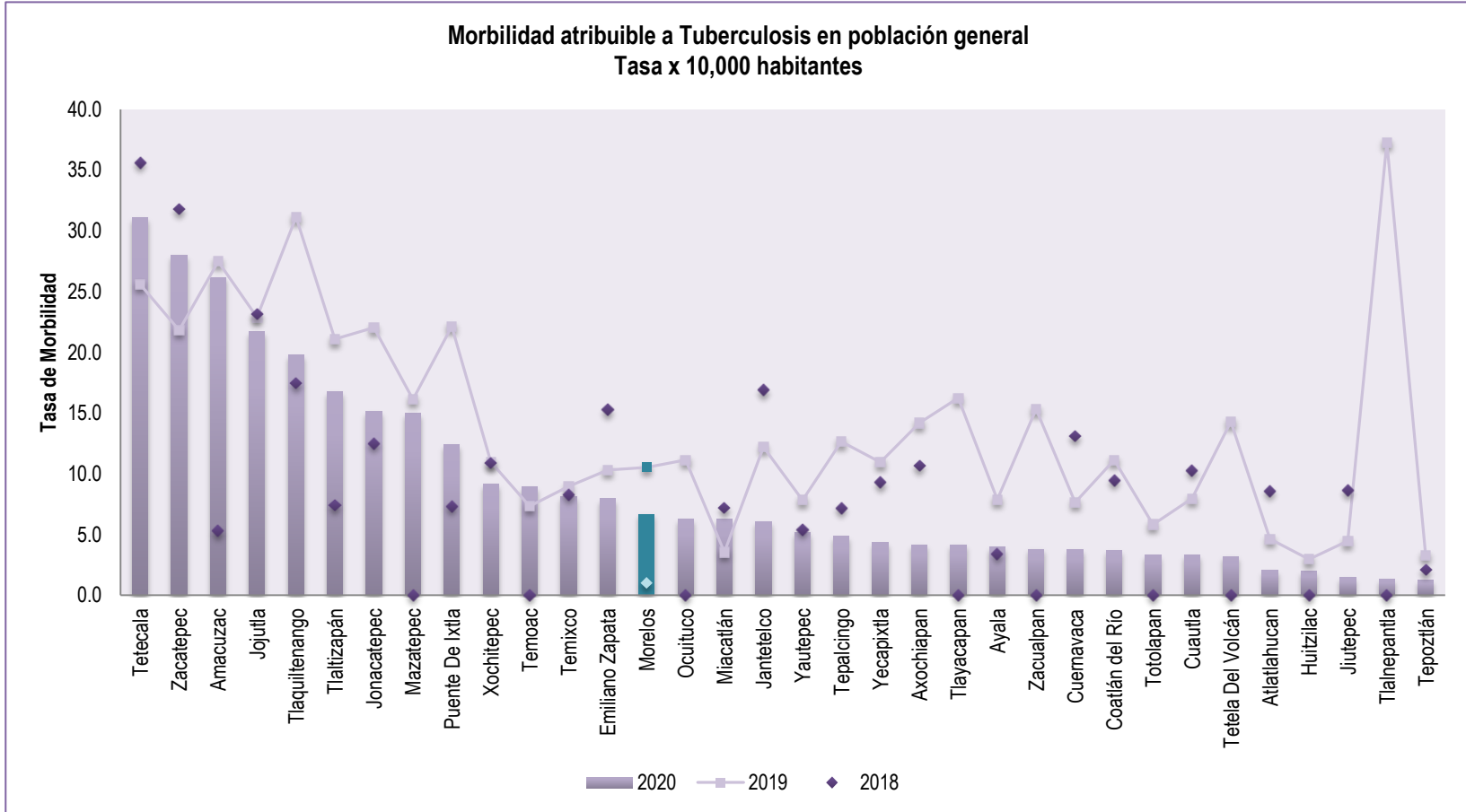
Población general

2020

Tasa de Morbilidad atribuible a Tuberculosis en población general									
Municipio	2018			2019			2020		
	Casos	Población	Tasa x 10,000 hab.	Casos	Población	Tasa x 10,000 hab.	Casos	Población	Tasa x 10,000 hab.
Amacuzac	1	18,962	5.3	53	19,298	274.6	51	19,498	26.2
Atlatlahucan	2	23,371	8.6	11	23,795	46.2	5	24,052	2.1
Axochiapan	4	37,494	10.7	54	38,116	141.7	16	38,497	4.2
Ayala	3	88,723	3.4	71	90,198	78.7	36	91,114	4.0
Coatlán del Río	1	10,578	9.5	12	10,789	111.2	4	10,915	3.7
Cuautla	20	195,151	10.2	158	198,572	79.6	66	200,706	3.3
Cuernavaca	52	397,179	13.1	309	404,851	76.3	153	409,572	3.7
Emiliano Zapata	15	98,307	15.3	103	99,928	103.1	80	100,928	7.9
Huitzilac	0	20,016	0.0	6	20,342	29.5	4	20,552	1.9
Jantetelco	3	17,766	16.9	22	18,058	121.8	11	18,234	6.0
Jiutepec	19	220,502	8.6	100	224,277	44.6	33	226,629	1.5
Jojutla	14	60,482	23.1	141	61,609	228.9	135	62,305	21.7
Jonacatepec	2	16,058	12.5	36	16,352	220.2	25	16,530	15.1
Mazatepec	0	10,353	0.0	17	10,544	161.2	16	10,663	15.0
Miacatlán	2	27,847	7.2	10	28,319	35.3	18	28,606	6.3
Ocuituco	0	18,580	0.0	21	18,877	111.2	12	19,060	6.3
Puente De Ixtla	5	68,460	7.3	154	69,614	221.2	87	70,311	12.4
Temixco	10	120,981	8.3	110	122,999	89.4	101	124,242	8.1
Tepalcingo	2	27,987	7.1	36	28,479	126.4	14	28,773	4.9
Tepoztlán	1	47,691	2.1	16	48,507	33.0	6	49,008	1.2
Tetecala	3	8,432	35.6	22	8,592	256.1	27	8,682	31.1
Tetela Del Volcán	0	21,413	0.0	31	21,735	142.6	7	21,932	3.2
Tlalnepantla	0	7,394	0.0	28	7,513	372.7	1	7,587	1.3
Tlaltizapán	4	54,066	7.4	116	55,030	210.8	93	55,606	16.7
Tlaquiltenango	6	34,380	17.5	109	35,021	311.2	70	35,402	19.8
Tlayacapan	0	18,783	0.0	31	19,099	162.3	8	19,299	4.1
Totolapan	0	11,855	0.0	7	12,038	58.1	4	12,153	3.3
Xochitepec	8	73,541	10.9	82	74,815	109.6	69	75,568	9.1
Yautepec	6	111,738	5.4	89	113,658	78.3	59	114,844	5.1
Yecapixtla	5	53,982	9.3	60	54,837	109.4	24	55,364	4.3
Zacatepec	12	37,756	31.8	84	38,491	218.2	109	38,939	28.0
Zacualpan	0	10,264	0.0	16	10,451	153.1	4	10,563	3.8
Temoac	0	17,504	0.0	13	17,764	73.2	16	17,924	8.9
Morelos	200	1,987,596	1.0	2,128	2,022,568	10.5	1,364	2,044,058	6.7



Morbilidad atribuible a Tuberculosis ESTADO DE MORELOS Población general 2020



Fuente: Cubos Dinámicos CONAPO-DGIS, Sistema de Información Único de Vigilancia Epidemiológica. Causas de Morbilidad: Tuberculosis (CIE 10: A15-A19).
Datos Servicios de Salud del año 2020. Fecha de consulta: Julio, 2021. Marco Geoestadístico, INEGI 2018. Nota: Tasa calculada dividiendo casos entre la población por 1000 habitantes.