



DIAGNÓSTICO ESTATAL DE SALUD 2021





2. PERFIL EPIDEMIOLÓGICO

2.9 Morbi-Mortalidad

2.9.6 Morbilidad atribuible a Hepatitis
CIE 10: B15-B19

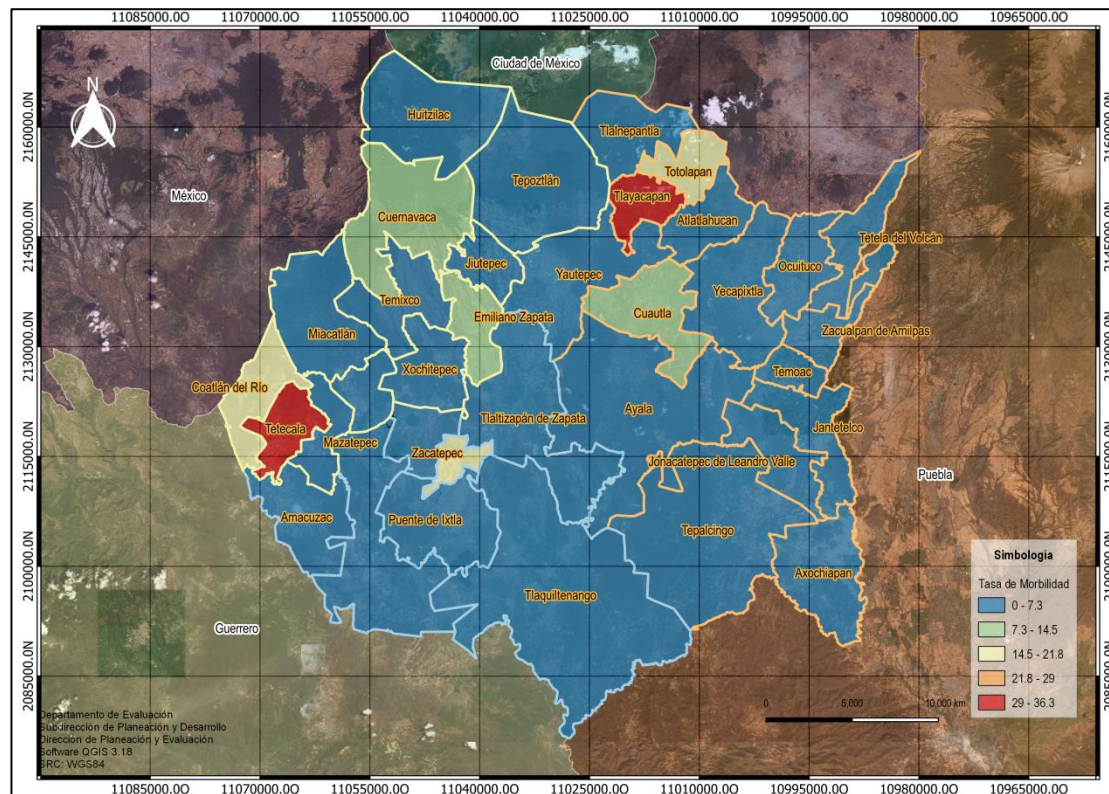
SUIVE, 2020



Morbilidad atribuible a Hepatitis ESTADO DE MORELOS Población general 2020

Morbilidad atribuible a Hepatitis en Población General en 2020					
Jur	Clave Municipio	Municipio	Casos	Población General	Tasa x 100,000 hab
Cuernavaca	005	Coatlán Del Río	2	10,915	18.3
	007	Cuernavaca	58	409,572	14.2
	008	Emiliano Zapata	10	100,928	9.9
	009	Huitzilac	0	20,552	0.0
	011	Jiutepec	5	226,629	2.2
	014	Mazatepec	0	10,663	0.0
	015	Miacatlán	0	28,606	0.0
	018	Temixco	2	124,242	1.6
	020	Tepoztlán	2	49,008	4.1
	021	Tetecala	3	8,682	34.6
028	Xochitepec	1	75,568	1.3	
Jojutla	001	Amacuzac	0	19,498	0.0
	012	Jojutla	4	62,305	6.4
	017	Puente De Ixtla	1	70,311	1.4
	024	Tlaltizapán	0	55,606	0.0
	025	Tlaquilténango	0	35,402	0.0
	031	Zacatepec	6	38,939	15.4
Cuautla	002	Atlatlahucan	0	24,052	0.0
	003	Axochiapan	0	38,497	0.0
	004	Ayala	2	91,114	2.2
	006	Cuautla	27	200,706	13.5
	010	Jantetelco	0	18,234	0.0
	013	Jonacatepec	0	16,530	0.0
	016	Ocuituco	0	19,060	0.0
	019	Tepalcingo	0	28,773	0.0
	022	Tetela Del Volcán	0	21,932	0.0
	023	Tlalnepantla	0	7,587	0.0
	026	Tlayacapan	7	19,299	36.3
	027	Totolapan	2	12,153	16.5
	029	Yautepec	3	114,844	2.6
030	Yecapixtla	1	55,364	1.8	
032	Zacualpan	0	10,563	0.0	
033	Temoac	0	17,924	0.0	
Morelos			136	2,044,058	6.7

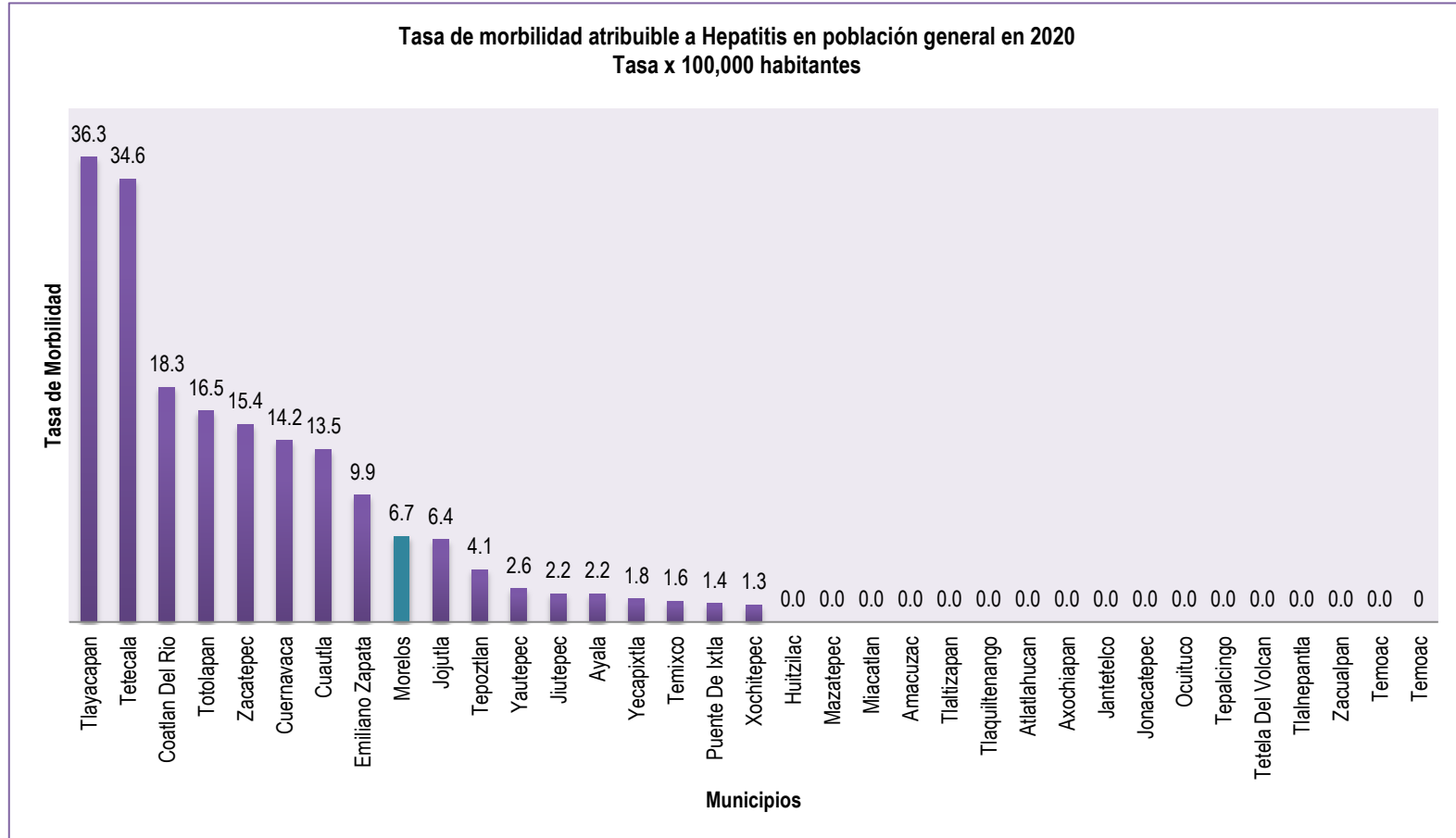
Distribución de la morbilidad atribuible a Hepatitis en 2020



Fuente: Cubos Dinámicos CONAPO-DGIS, Sistema de Información Único de Vigilancia Epidemiológica. Causas de Morbilidad: Hepatitis (B15-B19). Datos Servicios de Salud del año 2020. Fecha de consulta: Julio, 2021. Marco Geostatístico, INEGI 2018. Nota: Tasa calculada dividiendo casos entre la población por 100,000 habitantes.

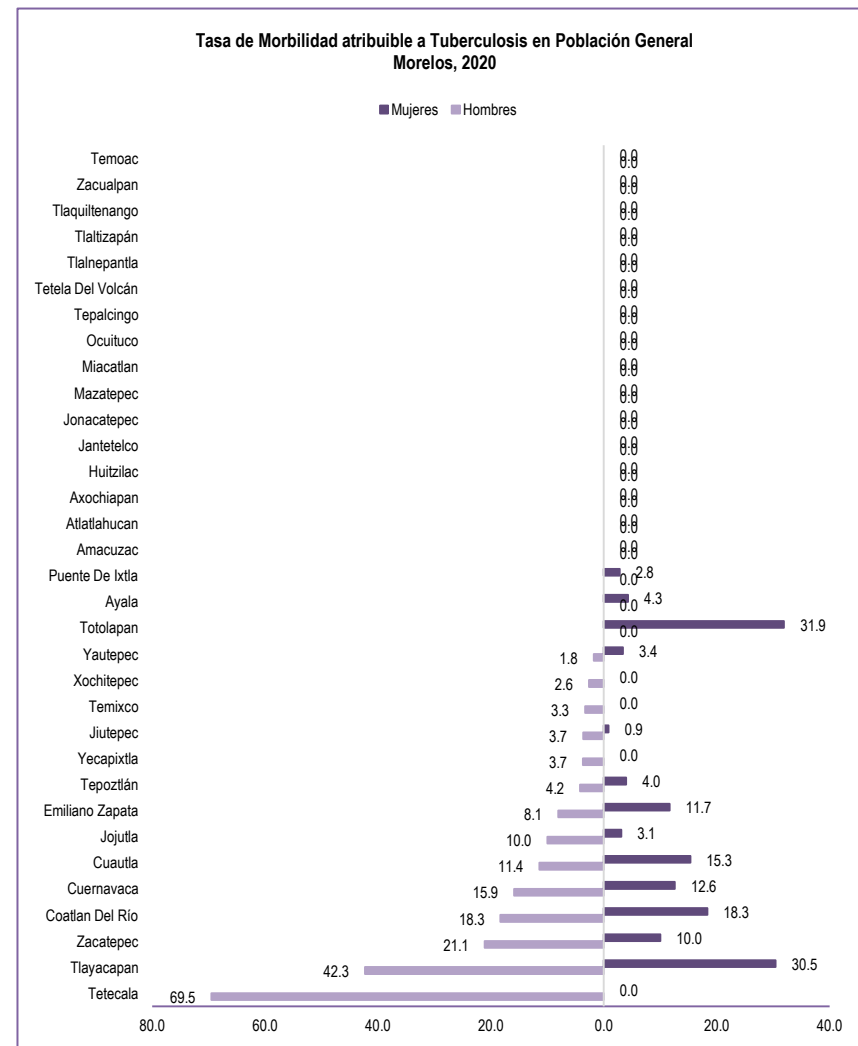


Morbilidad atribuible a Hepatitis ESTADO DE MORELOS Población general 2020



Morbilidad atribuible a Hepatitis ESTADO DE MORELOS Población general 2020

Morbilidad atribuible a Hepatitis en Población General en 2020							
Clave Municipio	Municipio	Hombres			Mujeres		
		Casos	Población	Tasa x 100,000 hab	Casos	Población	Tasa x 100,000 hab
001	Amacuzac	0	9476	0	0	10022	0
002	Atlatlahucan	0	11801	0	0	12251	0
003	Axochiapan	0	18945	0	0	19552	0
004	Ayala	0	44481	0	2	46633	4.3
005	Coatlan Del Río	1	5459	18.3	1	5456	18.3
006	Cuautla	11	96345	11.4	16	104361	15.3
007	Cuernavaca	31	194830	15.9	27	214742	12.6
008	Emiliano Zapata	4	49527	8.1	6	51401	11.7
009	Huitzilac	0	10055	0.0	0	10497	0.0
010	Jantetelco	0	8962	0.0	0	9272	0.0
011	Jiutepec	4	109335	3.7	1	117294	0.9
012	Jojutla	3	29971	10.0	1	32334	3.1
013	Jonacatepec	0	7985	0.0	0	8545	0.0
014	Mazatepec	0	5160	0.0	0	5503	0.0
015	Miacatlan	0	13965	0.0	0	14641	0.0
016	Ocuituco	0	9428	0.0	0	9632	0.0
017	Puente De Ixtla	0	34599	0.0	1	35712	2.8
018	Temixco	2	60476	3.3	0	63766	0.0
019	Tepalcingo	0	14000	0.0	0	14773	0.0
020	Tepoztlán	1	23868	4.2	1	25140	4.0
021	Tetecala	3	4314	69.5	0	4368	0.0
022	Tetela Del Volcán	0	10635	0.0	0	11297	0.0
023	Tlalnepantla	0	3820	0.0	0	3767	0.0
024	Tlaltizapán	0	27339	0.0	0	28267	0.0
025	Tlaquitenango	0	17612	0.0	0	17790	0.0
026	Tlayacapan	4	9447	42.3	3	9852	30.5
027	Totolapan	0	5890	0.0	2	6263	31.9
028	Xochitepec	1	38134	2.6	0	37434	0.0
029	Yautepec	1	56063	1.8	2	58781	3.4
030	Yecapixtla	1	27220	3.7	0	28144	0.0
031	Zacatepec	4	18943	21.1	2	19996	10.0
032	Zacualpan	0	5233	0.0	0	5330	0.0
033	Temoac	0	8467	0.0	0	9457	0.0
Morelos		71	991,785	7.2	65	1,052,273	6.2





Morbilidad atribuible a Hepatitis

ESTADO DE MORELOS

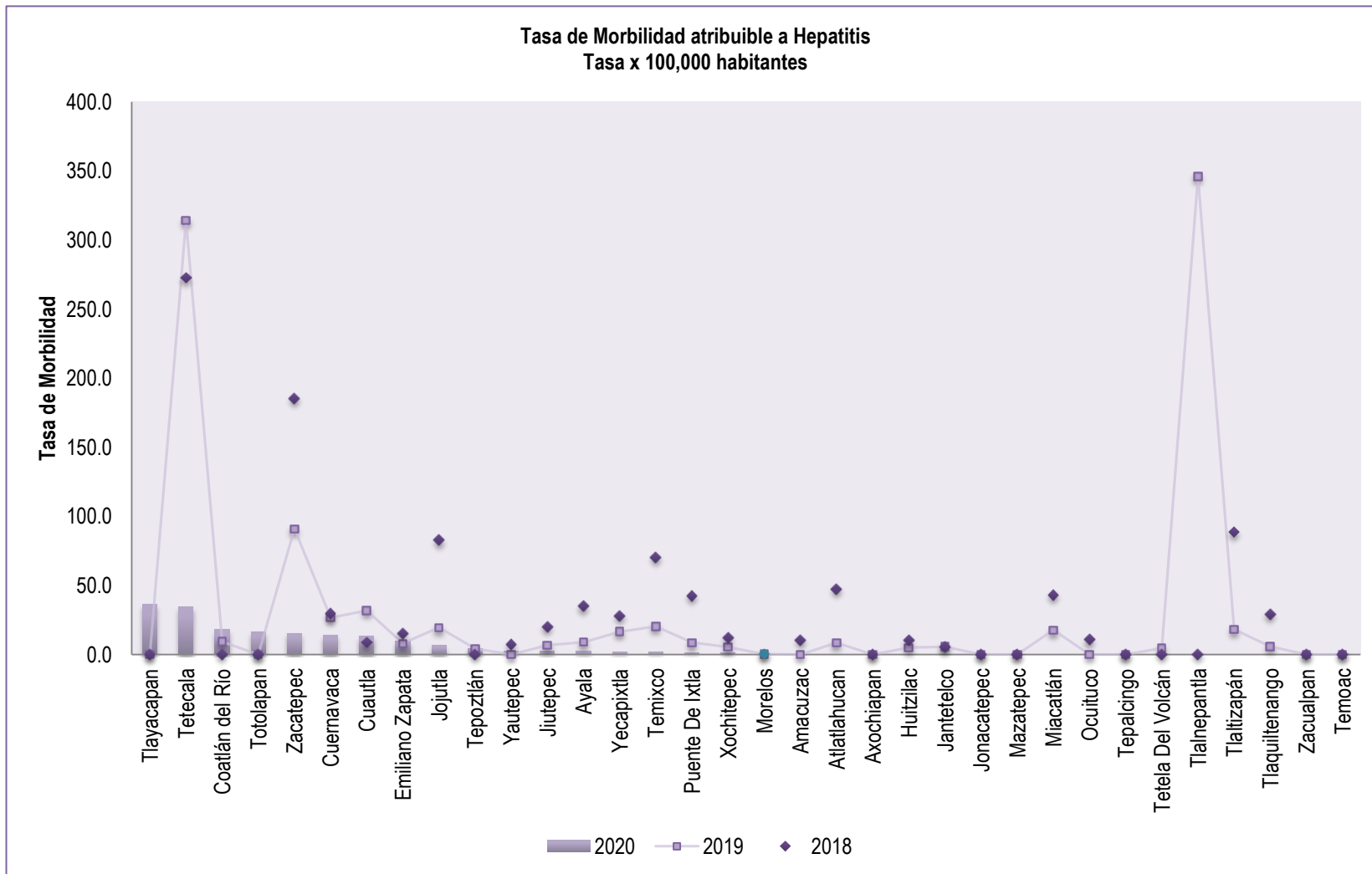
Población general

2020

Municipio	2018			2019			2020		
	Casos	Población	Tasa x 100,000 hab.	Casos	Población	Tasa x 100,000 hab.	Casos	Población	Tasa x 100,000 hab.
Amacuzac	2	18,962	10.5	0	19,298	0	0	19,498	0
Atlatlahucan	11	23,371	47.1	2	23,795	8.4	0	24,052	0
Axochiapan	0	37,494	0.0	0	38,116	0.0	0	38,497	0
Ayala	31	88,723	34.9	8	90,198	8.9	2	91,114	2.2
Coatlán del Río	0	10,578	0.0	1	10,789	9.3	2	10,915	18.3
Cuautla	17	195,151	8.7	63	198,572	31.7	27	200,706	13.5
Cuernavaca	117	397,179	29.5	108	404,851	26.7	58	409,572	14.2
Emiliano Zapata	15	98,307	15.3	8	99,928	8.0	10	100,928	9.9
Huitzilac	2	20,016	10.0	1	20,342	4.9	0	20,552	0.0
Jantetelco	1	17,766	5.6	1	18,058	5.5	0	18,234	0.0
Jiutepec	44	220,502	20.0	15	224,277	6.7	5	226,629	2.2
Jojutla	50	60,482	82.7	12	61,609	19.5	4	62,305	6.4
Jonacatepec	0	16,058	0.0	0	16,352	0.0	0	16,530	0.0
Mazatepec	0	10,353	0.0	0	10,544	0.0	0	10,663	0.0
Miacatlán	12	27,847	43.1	5	28,319	17.7	0	28,606	0.0
Ocuituco	2	18,580	10.8	0	18,877	0.0	0	19,060	0.0
Puente De Ixtla	29	68,460	42.4	6	69,614	8.6	1	70,311	1.4
Temixco	85	120,981	70.3	25	122,999	20.3	2	124,242	1.6
Tepalcingo	0	27,987	0.0	0	28,479	0.0	0	28,773	0.0
Tepoztlán	0	47,691	0.0	2	48,507	4.1	2	49,008	4.1
Tetecala	23	8,432	272.8	27	8,592	314.2	3	8,682	34.6
Tetela Del Volcán	0	21,413	0.0	1	21,735	4.6	0	21,932	0.0
Tlalnepantla	0	7,394	0.0	26	7,513	346.1	0	7,587	0.0
Tlaltizapán	48	54,066	88.8	10	55,030	18.2	0	55,606	0.0
Tlaquiltenango	10	34,380	29.1	2	35,021	5.7	0	35,402	0.0
Tlayacapan	0	18,783	0.0	0	19,099	0.0	7	19,299	36.3
Totolapan	0	11,855	0.0	0	12,038	0.0	2	12,153	16.5
Xochitepec	9	73,541	12.2	4	74,815	5.3	1	75,568	1.3
Yautepec	8	111,738	7.2	0	113,658	0.0	3	114,844	2.6
Yecapixtla	15	53,982	27.8	9	54,837	16.4	1	55,364	1.8
Zacatepec	70	37,756	185.4	35	38,491	90.9	6	38,939	15.4
Zacualpan	0	10,264	0.0	0	10,451	0.0	0	10,563	0.0
Temoac	0	17,504	0.0	0	17,764	0.0	0	17,924	0.0
Morelos	601	1,987,596	30.2	371	2,022,568	18.3	136	2,044,058	6.7



Morbilidad atribuible a Hepatitis ESTADO DE MORELOS Población general 2020



Fuente: Cubos Dinámicos CONAPO-DGIS, Sistema de Información Único de Vigilancia Epidemiológica. Causas de Morbilidad: Hepatitis (B15-B19). Datos Servicios de Salud del año 2020. Fecha de consulta: Julio, 2021. Marco Geoestadístico, INEGI 2018. Nota: Tasa calculada dividiendo casos entre la población por 100,000 habitantes.