



DIAGNÓSTICO ESTATAL DE SALUD 2021





2. PERFIL EPIDEMIOLÓGICO

2.9 Morbi-Mortalidad

2.9.8 Mortalidad atribuible a Cáncer de Mama en población mayor de 25 años.

CIE 10: C50

SUIVE, 2020

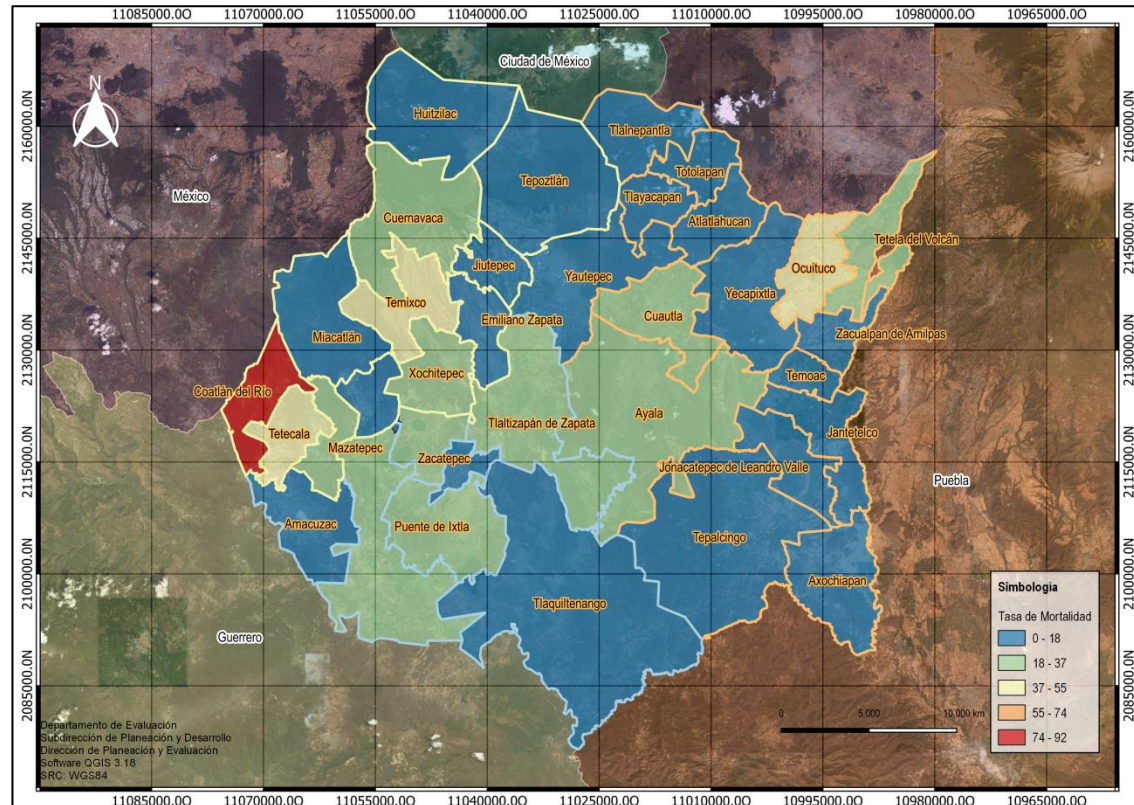


Mortalidad atribuible a Cáncer de Mama ESTADO DE MORELOS Población mayor de 25 años 2019

Mortalidad por Cáncer de Mama en población femenina mayor de 25 años

Jur	Clave Municipio	Municipio	Defunciones CAMA 2019	Población Mujeres >25 años	Tasa x 100,000 hab
Cuernavaca	005	Coatlán Del Río	3	3,251	92.3
	007	Cuernavaca	33	134,983	24.4
	008	Emiliano Zapata	2	29,816	6.7
	009	Huitzilac	0	5,999	0.0
	011	Jiutepec	11	70,277	15.7
	014	Mazatepec	1	3,250	30.8
	015	Miacatlán	0	8,046	0.0
	018	Temixco	14	36,562	38.3
	020	Tepoztlán	1	14,530	6.9
	021	Tetecala	1	2,600	38.5
028	Xochitepec	6	21,398	28.0	
Jojutla	001	Amacuzac	0	5,701	0
	012	Jojutla	5	19,542	25.6
	017	Puente De Ixtla	4	20,274	19.7
	024	Tlaltizapán	5	16,479	30.3
	025	Tlaquiltenango	1	10,423	9.6
	031	Zacatepec	0	12,490	0.0
	002	Atlatlahucan	0	7,108	0
Cuautla	003	Axochiapan	2	10,933	18.3
	004	Ayala	7	26,569	26.3
	006	Cuautla	18	62,696	28.7
	010	Jantetelco	0	5,213	0.0
	013	Jonacatepec	0	5,094	0.0
	016	Ocuituco	2	5,356	37.3
	019	Tepalcingo	0	8,498	0.0
	022	Tetela Del Volcán	2	5,970	33.5
	023	Tlalnepantla	0	2,125	0.0
	026	Tlayacapan	0	5,648	0.0
	027	Totolapan	0	3,427	0.0
	029	Yautepec	2	34,250	5.8
	030	Yecapixtla	2	15,752	12.7
	032	Zacualpan	0	3,162	0.0
	033	Temoac	0	5,026	0.0
Morelos			122	622,448	19.6

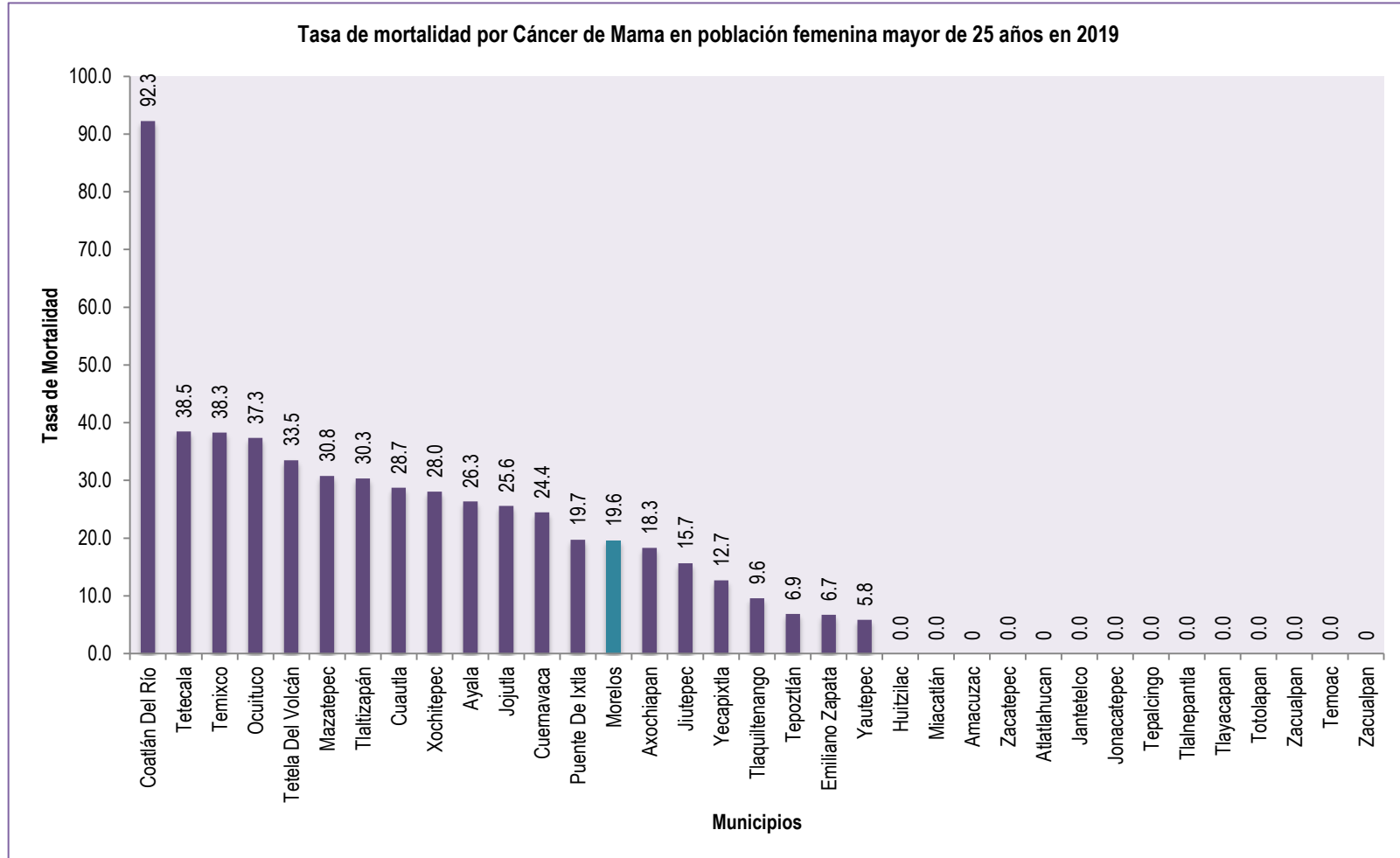
Distribución de la mortalidad atribuible a Cáncer de Mama en 2019



Fuente: Cubos Dinámicos CONAPO-DGIS, Subsistema Epidemiológico y Estadístico de Defunciones, 2019. Causa de Mortalidad: Cáncer de Mama (CIE10: C50) .Fecha de consulta: Julio, 2021. Marco Geoestadístico, INEGI 2018.
Nota: Tasa calculada dividiendo casos entre la población por 100,000 habitantes.

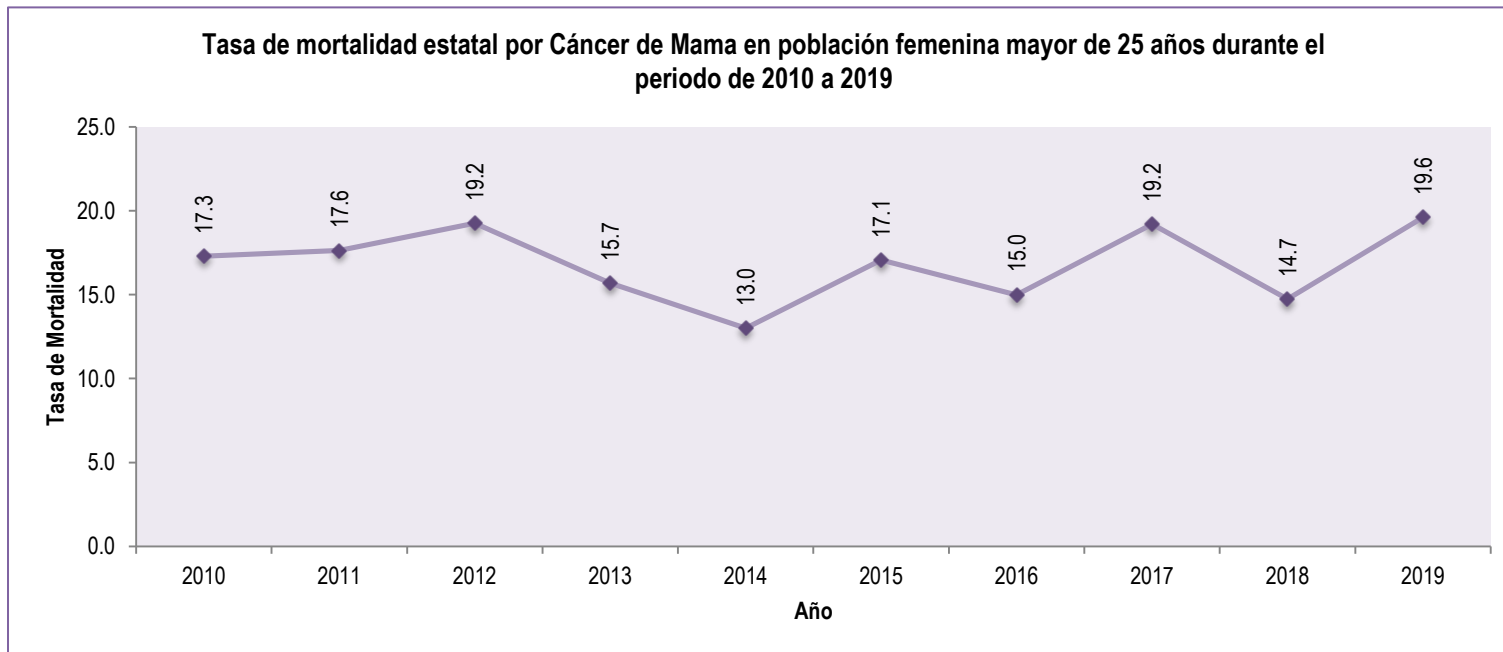


Mortalidad atribuible a Cáncer de Mama ESTADO DE MORELOS Población mayor de 25 años 2019





Mortalidad atribuible a Cáncer de Mama ESTADO DE MORELOS Población mayor de 25 años 2019



Estado de Morelos										
Defunciones por Cáncer de Mama en población mayor de 25 años										
Año	2010	2011	2012	2013	2014	2015	2016	2017	2018	2019
Población	508,853	521,952	535,154	548,381	561,605	574,610	587,068	599,011	610,807	622,448
Defunciones	88	92	103	86	73	98	88	115	90	122
Tasa x 100,000 hab	17.3	17.6	19.2	15.7	13.0	17.1	15.0	19.2	14.7	19.6